

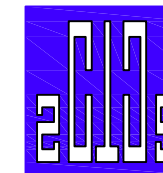
宾阳县王灵镇七新村委新宁村农田水渠项目

施工图设计

第一册 共一册

中撰工程设计有限公司

二〇二六年二月



中撰工程设计有限公司

Zhongzhuan Engineering Design Co., Ltd

工程设计证书编号: A152012534

委托单位: 宾阳县农业农村局

工程名称: 宾阳县王灵镇七新村委新宁村农田水渠项目

设计号: BA-2026-01200025

图名: 平面缩图

总经理 CHIEF EXECUTIVE OFFICER	黄仟均	黄仟均
项目负责人 PROJECT LEADER	于森	于森
审定 APPROVED BY	张泳美	张泳美
审核 CHECKED BY	彭旭昌	彭旭昌
专业负责人 SUBJ ENGINEER	张肇鹏	张肇鹏
校对 CHECKED BY	张肇鹏	张肇鹏
设计制图 DESIGNED BY	王天赐	王天赐

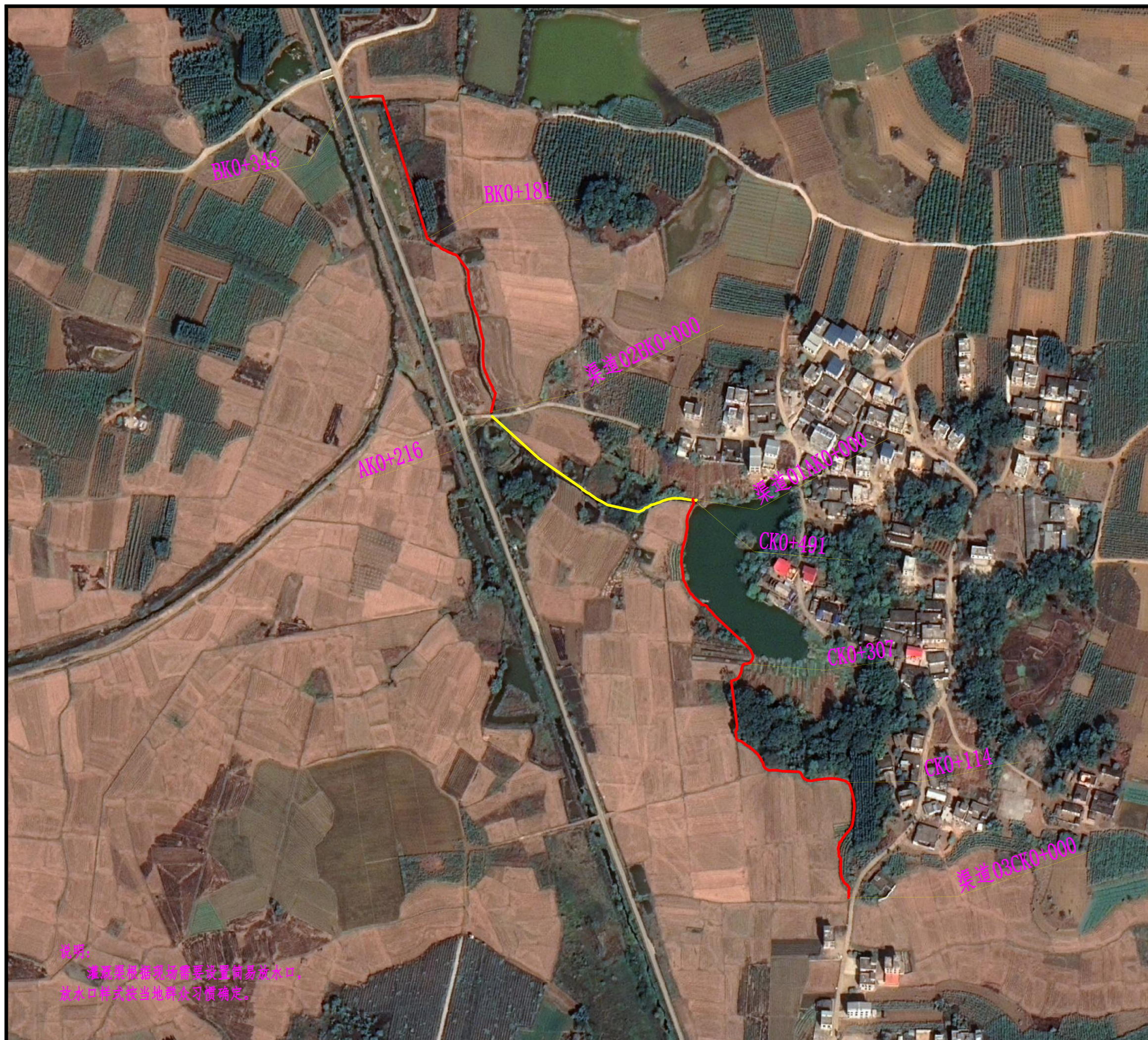
日期: 2026.02 DATE 图别: 水利 DWG. TYPE

比例: 如图 SCALE 图号: 01/03 DWG. NO.

设计阶段: 施工图 DESIGN PHASE 版本号: 第一版 VERSION

说明: DIRECTIONS

- 1、本图版权为本设计院拥有, 任何人士如未获允许不得翻印任何部分。
- 2、所有尺寸均以标注为准, 图上自行量取无效。
- 3、本图需加盖本设计院工程设计出图专用章方有效。
- 4、本套图纸需经国家有关部门批准方可施工。



说明:
灌溉渠根据现场需要设置简易放水口,
放水口样式按当地群众习惯确定。

渠道改建措施特性及工程数量表

宾阳县王灵镇七新村委新宁村农田水渠项目

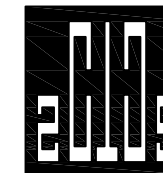
图号 03-24

第1页, 共1页

渠道名称	起桩号	止桩号	长度	净宽b	渠深h	土方	石方	回填	碎石基础垫层	C25混凝土渠底	7.5#浆砌石侧墙基础	C25混凝土侧墙	7.5#浆砌石侧墙墙身	砖砌侧墙	抹面	盖板C30混凝土	钢筋	支撑梁数量	支撑梁C25混凝土	支撑梁钢筋	台帽C30混凝土	改建措施	
			m	m	m	m ³	m ³	m ³	m ³	m ³	m ³	m ³	m ³	m ³	m ³	m ²	m ³	t	根	m ³	t		m ³
渠道01	AK0+000	AK0+216	216	1.2	1.0	412		161.4	43.2	77.8		129.6						22	0.7	0.086		渠道采用矩形断面, 侧墙、渠底采用混凝土浇筑。	
渠道02	BK0+000	BK0+181	181	1.2	1.0	345		135.2	36.2	65.2		108.6						18	0.6	0.071		渠道采用矩形断面, 侧墙、渠底采用混凝土浇筑。	
渠道02	BK0+181	BK0+184	3	1.2	1.0	10		3.0		2.9		1.8				1.0	0.272				1.5	矩形盖板渠, 侧墙及渠底采用混凝土浇筑, 顶部设置钢筋混凝土盖板。	
渠道02	BK0+184	BK0+345	161	1.2	1.0	307		120.3	32.2	58.0		96.6						16	0.5	0.063		渠道采用矩形断面, 侧墙、渠底采用混凝土浇筑。	
渠道03	CK0+000	CK0+114	114	0.6	1.0	286		96.9	10.3	12.0	46.7		79.9										左侧墙采用浆砌石衬砌改建, 右侧墙采用实心砖砌改建, 改建侧墙墙顶及迎水面抹面, 渠底采用混凝土浇筑。
渠道03	CK0+000	CK0+114			0.6								20.0										
渠道03	CK0+114	CK0+307	193	0.6	0.6	214.6		89.2	30.9	29.0				67.8	315.0								渠道采用矩形断面, 侧墙采用实心砖砌衬砌, 侧墙顶部及渠道内侧进行抹面处理, 渠底采用混凝土浇筑。
渠道03	CK0+307	CK0+491	184	0.6	1.0	461		156.4	16.6	19.3	75.4		129.0										左侧墙采用浆砌石衬砌改建, 右侧墙采用实心砖砌改建, 改建侧墙墙顶及迎水面抹面, 渠底采用混凝土浇筑。
渠道03	CK0+307	CK0+491			0.6								32.3										
合计			1052			2035	0	762.3	169.4	264.0	122.2	336.6	209.0	120.1	1005.2	1.0	0.272	56	1.9	0.220	1.5		

设计: 王天赐

复核: 张肇鹏



中撰工程设计有限公司

Zhongzhuan Engineering Design Co., Ltd

工程设计证书编号: A152012534

委托单位: 宾阳县农业农村局

工程名称: 宾阳县王灵镇七新村委新宁村农田水渠项目

设计号: BA-2026-01200025

图名: 砖砌矩形灌渠典型断面图

总经理 CHIEF EXECUTIVE OFFICER	黄仟均	黄仟均
项目负责人 PROJECT LEADER	于森	于森
审定 APPROVED BY	张泳美	张泳美
审核 CHECKED BY	彭旭昌	彭旭昌
专业负责人 SUBJ ENGINEER	张肇鹏	张肇鹏
校对 CHECKED BY	张肇鹏	张肇鹏
设计制图 DESIGNED BY	王天赐	王天赐

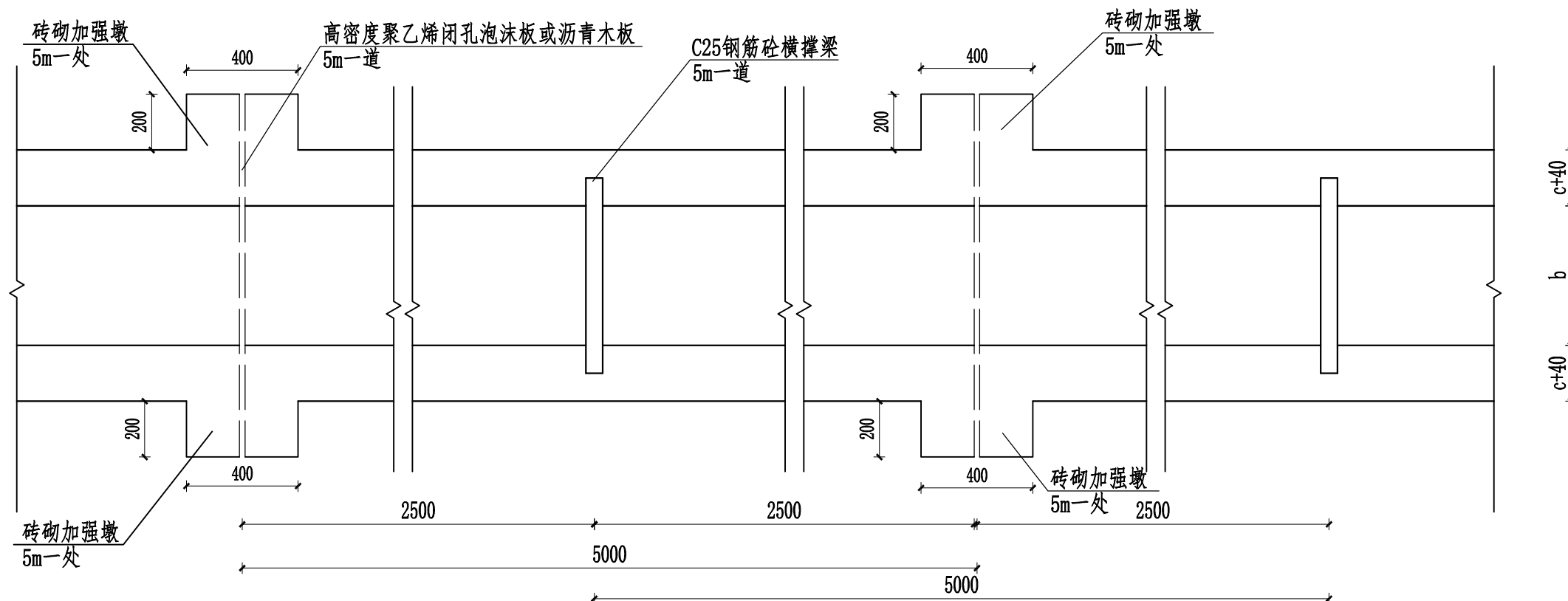
日期: 2026.02 DATE 图别: 水利 DWG. TYPE

比例: 如图 SCALE 图号: 03-26-2 DWG. NO.

设计阶段: 施工图 DESIGN PHASE 版本号: 第一版 VERSION

说明: DIRECTIONS

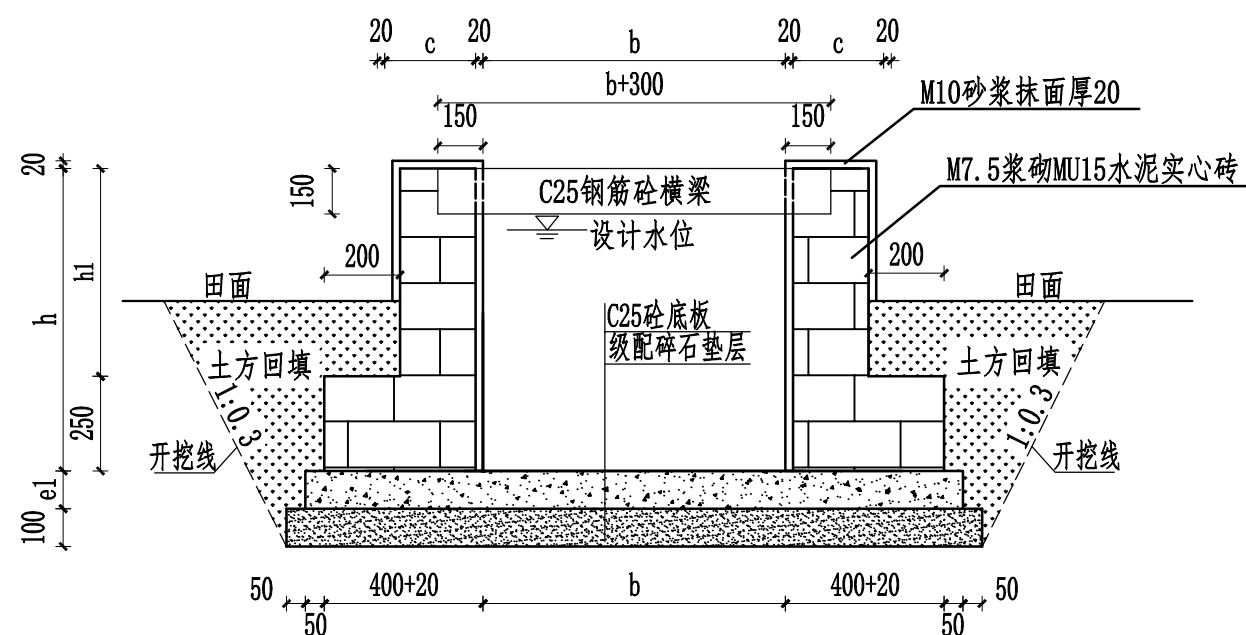
- 1、本图版权为本设计院拥有, 任何人士如未获允许不得翻印任何部分。
- 2、所有尺寸均以标注为准, 图上自行量取无效。
- 3、本图需加盖本设计院工程设计出图专用章方有效。
- 4、本套图纸需经国家有关部门批准方可施工。



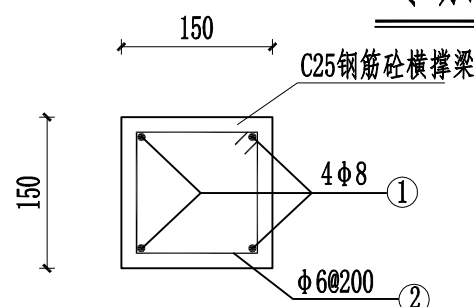
砖砌灌渠平面布置示意图 1:20

砖砌矩形灌渠断面特性表

序号	h (mm)	c (mm)	e1 (mm)
1	600	200	100
2	700	200	100
3	800	200	100



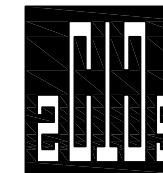
砖砌灌渠典型断面图 1:20



灌渠横梁钢筋图 1:10

说明:

- 1、图中单位为mm。
- 2、渠道侧墙采用M7.5水泥砂浆砌MU15水泥实心砖(390×190×120mm)砌筑。侧墙下部墙体: 高度250mm, 墙体厚度400mm, 采用双砖丁顺咬合砌筑成型, 侧墙上部墙体: 墙体厚度200mm, 采用单砖顺砌成型。墙体分层衔接处采用错缝咬合砌筑, 确保上下墙体整体性。
- 3、沿渠道纵向每5.0m设置一道砖砌加强墩, 截面尺寸为400mm×400mm, 采用MU15实心混凝土砖、M7.5水泥砂浆砌筑, 与侧墙同步施工、咬茬连接。
- 4、根据渠道两侧田块的具体情况, 在适当位置设置闸槽和分水口。
- 5、渠道底板和侧墙每隔5m设置一道伸缩缝, 缝宽20mm, 采用高密度聚乙烯闭孔泡沫板或沥青木板填缝止水。
- 6、渠道底坡与原渠道一致。
- 7、渠道边墙高度超过60cm时应设置横向支撑梁, 支撑梁间距为5m, 其钢筋保护层厚为20mm。
- 8、灌渠埋设深度可依据现场地形调整, 灌渠设计水位距离田面高度不小于200mm。
- 9、本图适用于渠深 $0.6 \leq h \leq 0.8$ 米, 渠道内宽 b 、渠深 h 详见《渠道改建措施特性及工程数量表》。
- 10、渠道侧墙(墙高超0.6m)每2米安装Φ32mm PVC导渗管排水, 导渗管呈梅花状排列, 导渗管与回填土方相接处埋设土工布反滤层。



中撰工程设计有限公司

Zhongzhuan Engineering Design Co., Ltd

工程设计证书编号: A152012534

委托单位: 宾阳县农业农村局

工程名称: 宾阳县王灵镇七新村委新宁村农田水渠项目

设计号: BA-2026-01200025

图名: 混凝土矩形灌渠典型断面图

总经理 CHIEF EXECUTIVE OFFICER	黄仟均	黄仟均
项目负责人 PROJECT LEADER	于森	于森
审定 APPROVED BY	张泳美	张泳美
审核 CHECKED BY	彭旭昌	彭旭昌
专业负责人 SUBJ ENGINEER	张肇鹏	张肇鹏
校对 CHECKED BY	张肇鹏	张肇鹏
设计制图 DESIGNED BY	王天赐	王天赐

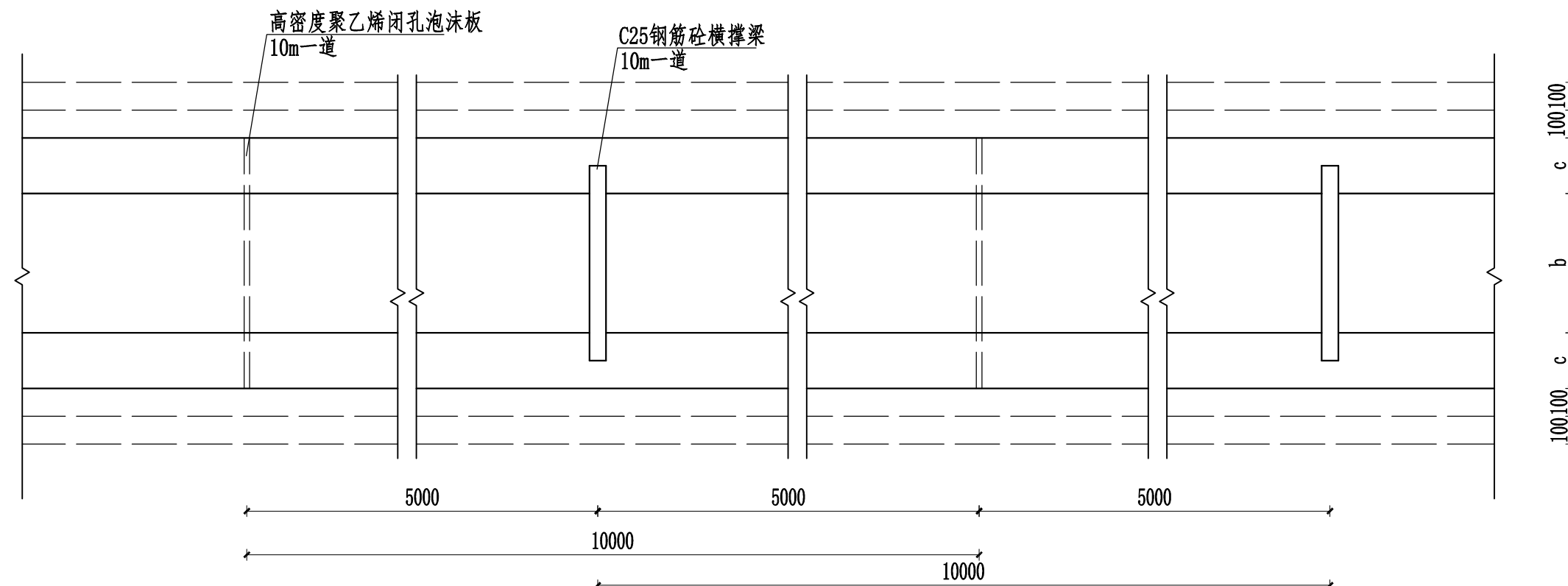
日期: 2026.02 DATE 图别: 水利 DWG. TYPE

比例: 如图 SCALE 图号: 03-27 DWG. NO.

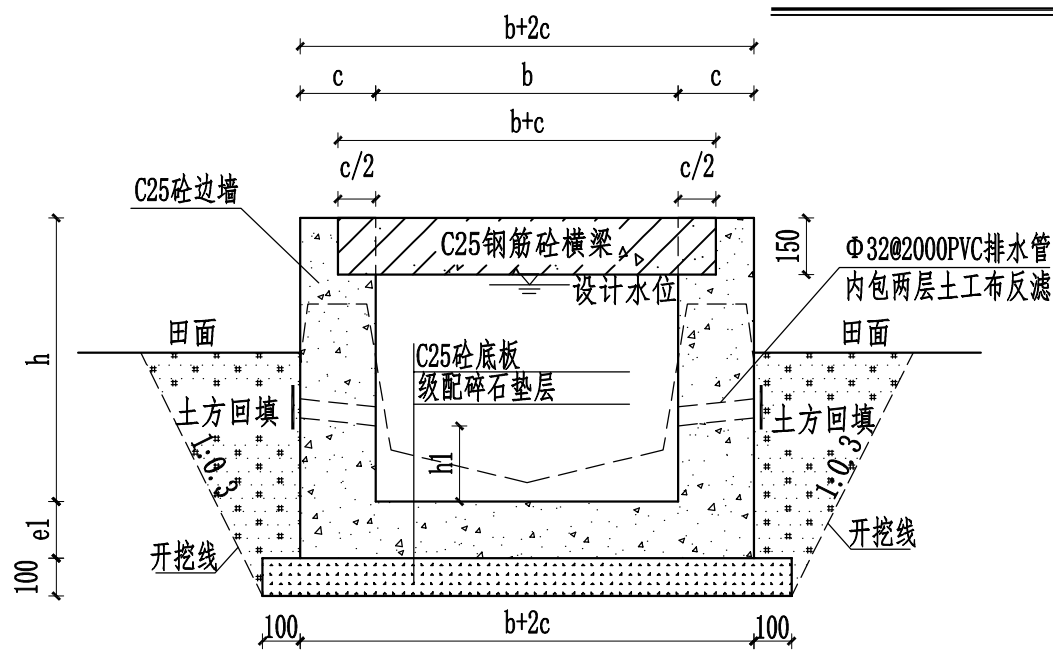
设计阶段: 施工图 DESIGN PHASE 版本号: 第一版 VERSION

说明: DIRECTIONS

- 1、本图版权为本设计院拥有, 任何人士如未获允许不得翻印任何部分。
- 2、所有尺寸均以标注为准, 图上自行量取无效。
- 3、本图需加盖本设计院工程设计出图专用章方有效。
- 4、本套图纸需经国家有关部门批准方可施工。



混凝土灌渠平面布置示意图 1:20



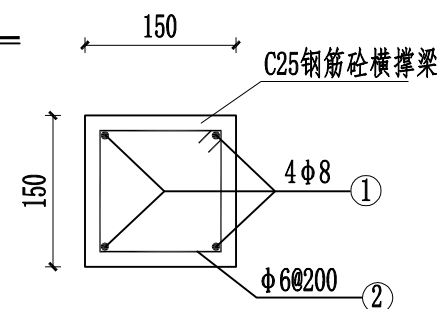
混凝土灌渠典型断面图 1:20

混凝土矩形灌渠断面特性表

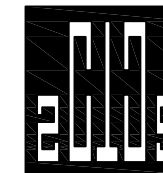
序号	h (mm)	c (mm)	e1 (mm)
1	900	300	200
2	1000	300	200

说明:

- 1、图中单位为mm。
- 2、根据渠道两侧田块的具体情况, 在适当位置设置闸槽和分水口。
- 3、渠道底板和侧墙每隔10m设置一道伸缩缝, 缝宽20mm, 采用高密度聚乙烯闭孔泡沫板止水。
- 4、渠道底坡与原渠道一致。
- 5、渠道设置横向支撑梁, 支撑梁间距为10m, 其钢筋保护层厚为20mm, 横梁与渠道边墙一体化浇筑, 横梁钢筋应伸入渠道边墙。
- 6、灌渠埋设深度可依据现场地形调整, 灌渠设计水位距离田面高度不小于200mm。
- 7、本图适用于 $0.8 < \text{渠深} h \leq 1.0$ 米, 渠道内宽 b 、渠深 h 详见《渠道改建措施特性及工程数量表》。
- 8、渠道侧墙每2米安装 $\Phi 32$ mm PVC导渗管排水, 导渗管呈梅花状排列, 导渗管与回填土方相接处埋设土工布反滤层。
- 9、导渗管距离 h_1 渠底板高度不小于200mm。



灌渠横梁钢筋图 1:10



中撰工程设计有限公司

Zhongzhuan Engineering Design Co., Ltd

工程设计证书编号: A152012534

委托单位: 宾阳县农业农村局

工程名称: 宾阳县王灵镇七新村委新宁村农田水渠项目

设计号: BA-2026-01200025

图名: 单侧改建浆砌石矩形灌渠典型断面图

总经理 CHIEF EXECUTIVE OFFICER	黄仟均	黄仟均
项目负责人 PROJECT LEADER	于森	于森
审定 APPROVED BY	张泳美	张泳美
审核 CHECKED BY	彭旭昌	彭旭昌
专业负责人 SUBJ ENGINEER	张肇鹏	张肇鹏
校对 CHECKED BY	张肇鹏	张肇鹏
设计制图 DESIGNED BY	王天赐	王天赐

日期: 2026.02 DATE 图别: 水利 DWG. TYPE

比例: 如图 SCALE 图号: 03-30 DWG. NO.

设计阶段: 施工图 DESIGN PHASE 版本号: 第一版 VERSION

说明: DIRECTIONS

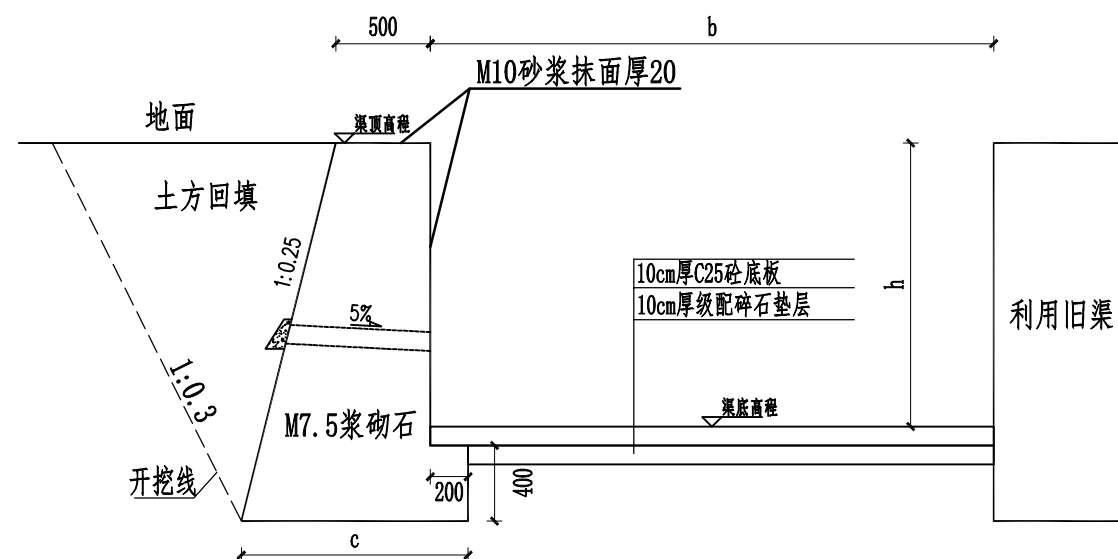
- 1、本图版权为本设计院拥有, 任何人士如未获允许不得翻印任何部分。
- 2、所有尺寸均以标注为准, 图上自行量取无效。
- 3、本图需加盖本设计院工程设计出图专用章方有效。
- 4、本套图纸需经国家有关部门批准方可施工。

单侧改建浆砌石矩形灌渠断面特性表

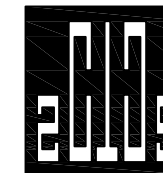
序号	h (mm)	c (mm)
1	800	1025
2	900	1050
3	1000	1075
4	1100	1100
5	1200	1125
6	1300	1150
7	1400	1175
8	1500	1200
9	1600	1225
10	1700	1250
11	1800	1275
12	1900	1300
13	2000	1325

说明:

- 1、图中单位为mm。
- 2、根据渠道两侧田块的具体情况, 在适当位置设置闸槽和分水口。
- 3、渠道底板和侧墙每隔10m设置一道伸缩缝, 缝宽20mm, 采用高密度聚乙烯闭孔泡沫板止水。
- 4、渠道底坡与原渠道一致。
- 6、灌渠埋设深度可依据现场地形调整, 灌渠设计水位距离田面高度不小于200mm。
- 7、本图适用于渠道 $0.8 \leq \text{渠深}h \leq 2.0$ 米, 内宽b、渠深h详见《渠道改建措施特性及工程数量表》。
- 8、渠道侧墙每2米安装 $\Phi 32$ mm PVC导渗管排水, 导渗管呈梅花状排列, 导渗管与回填土方相接处埋设土工布反滤层。
- 9、导渗管距离渠底板高度应高于常水位。



单侧改建浆砌石灌渠典型断面图 1:40



中撰工程设计有限公司
Zhongzhuan Engineering Design Co., Ltd

工程设计证书编号: A152012534

委托单位: 宾阳县农业农村局

工程名称: 宾阳县王灵镇七新村委新宁村农田水渠项目

设计号: BA-2026-01200025

图名: 混凝土盖板钢筋构造图

总经理 CHIEF EXECUTIVE OFFICER	黄仟均	黄仟均
项目负责人 PROJECT LEADER	于森	于森
审定 APPROVED BY	张泳美	张泳美
审核 CHECKED BY	彭旭昌	彭旭昌
专业负责人 SUBJ ENGINEER	张肇鹏	张肇鹏
校对 CHECKED BY	张肇鹏	张肇鹏
设计制图 DESIGNED BY	王天赐	王天赐

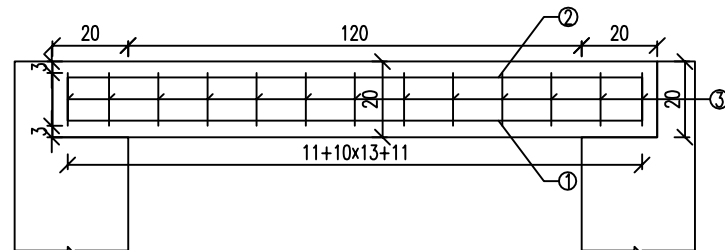
日期: 2026.02 DATE 图别: 水利 DWG. TYPE

比例: 如图 SCALE 图号: 03-41 DWG. NO.

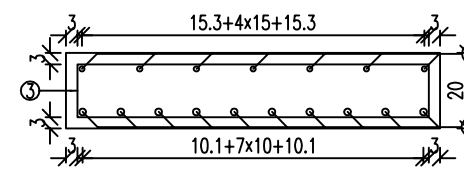
设计阶段: 施工图 DESIGN PHASE 版本号: 第一版 VERSION

说明: DIRECTIONS

- 1、本图版权为本设计院拥有, 任何人士如未获允许不得翻印任何部分。
- 2、所有尺寸均以标注为准, 图上自行量取无效。
- 3、本图需加盖本设计院工程设计出图专用章方有效。
- 4、本套图纸需经国家有关部门批准方可施工。



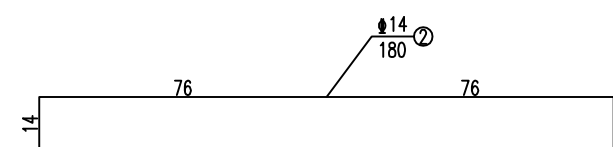
立面图 1:20



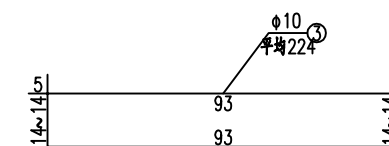
断面图 1:20



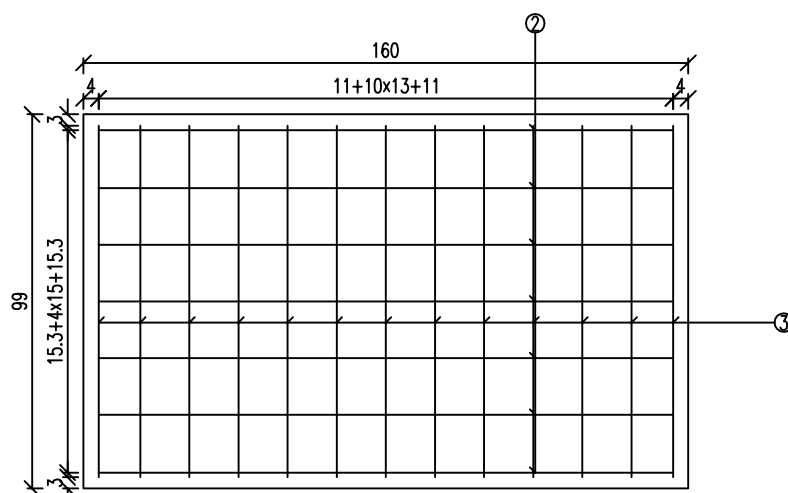
底层主筋大样图 1:20



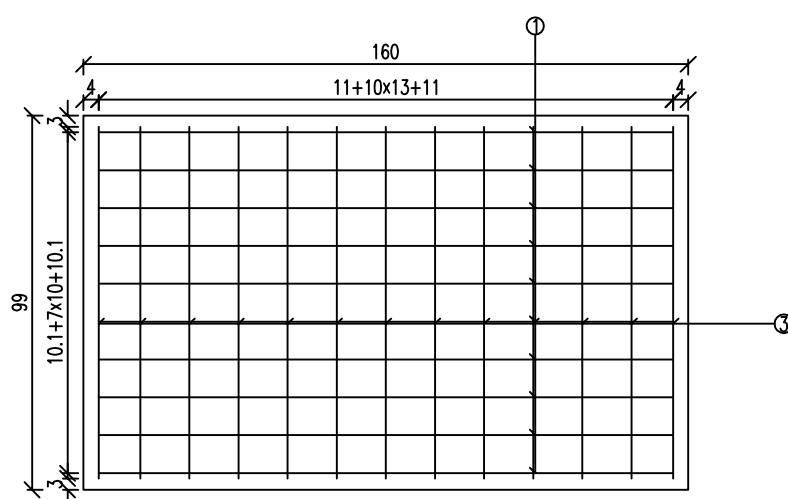
上层主筋大样图 1:20



箍筋大样图 1:20



顶层平面图 1:20



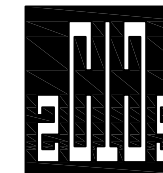
底层平面图 1:20

每块99cm盖板工程数量表

编号	直径	每根长度	根数	总长	每米重	重量	型号
单位	mm	cm	根	m	Kg/m	Kg	
1	Φ18	180	10	18	2	36	HRB400
2	Φ14	180	7	12.6	1.21	15.25	HRB400
3	Φ10	平均224	13	29.12	0.617	17.97	HPB300
合计	C30混凝土:0.317m ³ HRB400:51.246Kg HPB300:17.967Kg						

说明:

1. 图中尺寸除钢筋直径以毫米计及注明者外, 其余均以厘米计。
2. 本图适用于内宽b为120cm的渠道盖板。



中撰工程设计有限公司

Zhongzhuan Engineering Design Co., Ltd

工程设计证书编号: A152012534

委托单位: 宾阳县农业农村局

工程名称: 宾阳县王灵镇七新村委新宁村农田水渠项目

设计号: BA-2026-01200025

图名: 台帽钢筋构造图

总经理 CHIEF EXECUTIVE OFFICER	黄仟均	黄仟均
项目负责人 PROJECT LEADER	于森	于森
审定 APPROVED BY	张泳美	张泳美
审核 CHECKED BY	彭旭昌	彭旭昌
专业负责人 SUBJ ENGINEER	张肇鹏	张肇鹏
校对 CHECKED BY	张肇鹏	张肇鹏
设计制图 DESIGNED BY	王天赐	王天赐

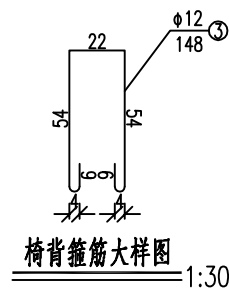
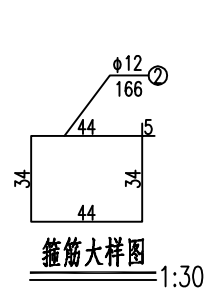
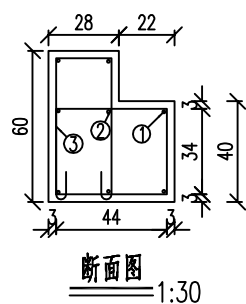
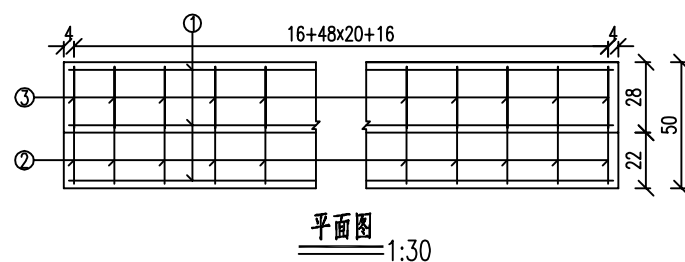
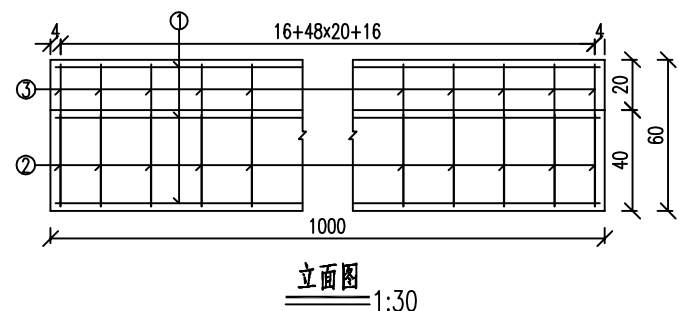
日期: 2026.02 DATE 图别: 水利 DWG. TYPE

比例: 如图 SCALE 图号: 03-45 DWG. NO.

设计阶段: 施工图 DESIGN PHASE 版本号: 第一版 VERSION

说明: DIRECTIONS

- 1、本图版权为本设计院拥有, 任何人士如未获允许不得翻印任何部分。
- 2、所有尺寸均以标注为准, 图上自行量取无效。
- 3、本图需加盖本设计院工程设计出图专用章方有效。
- 4、本套图纸需经国家有关部门批准方可施工。

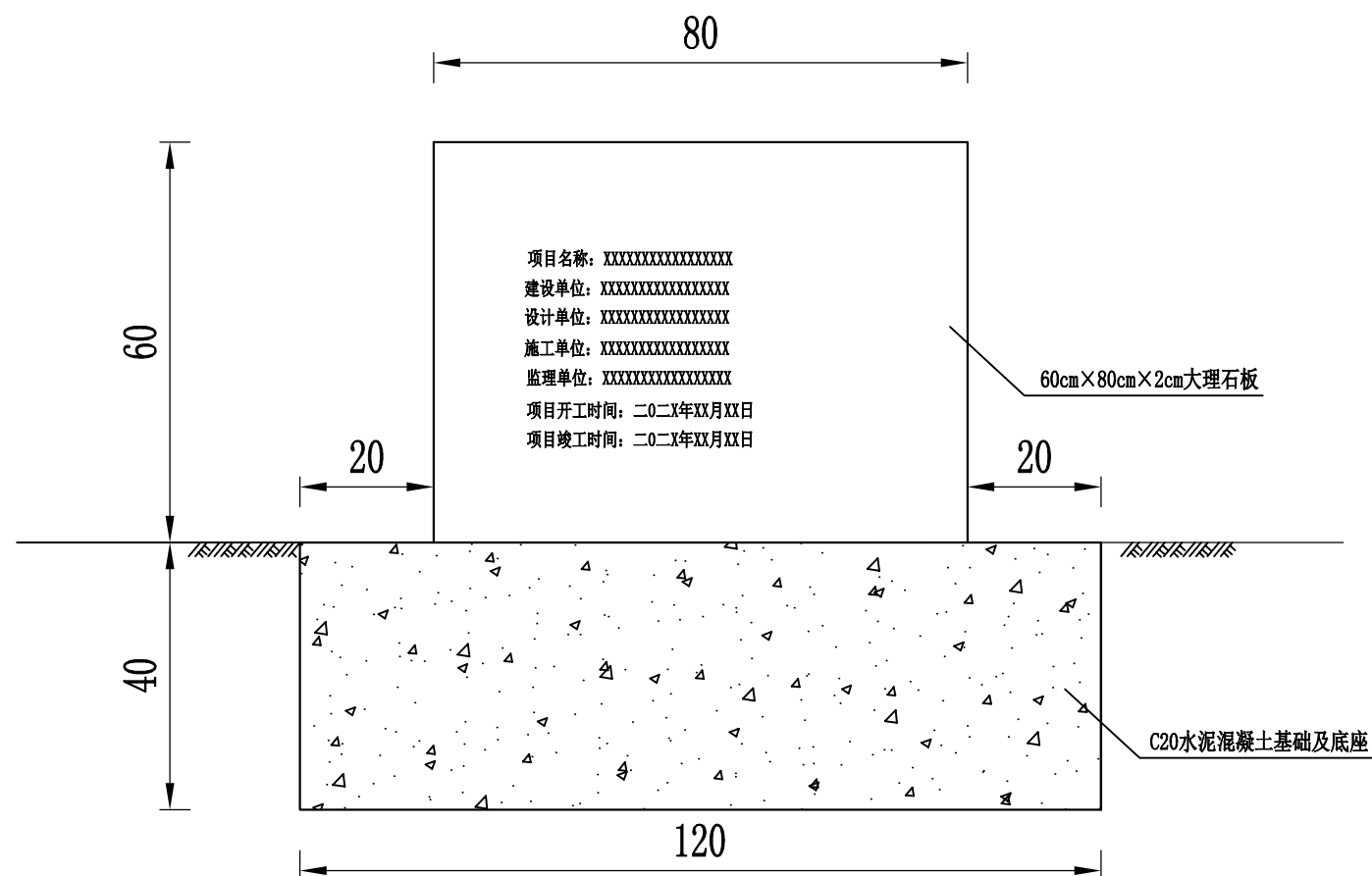


每10米渠道台帽工程数量表

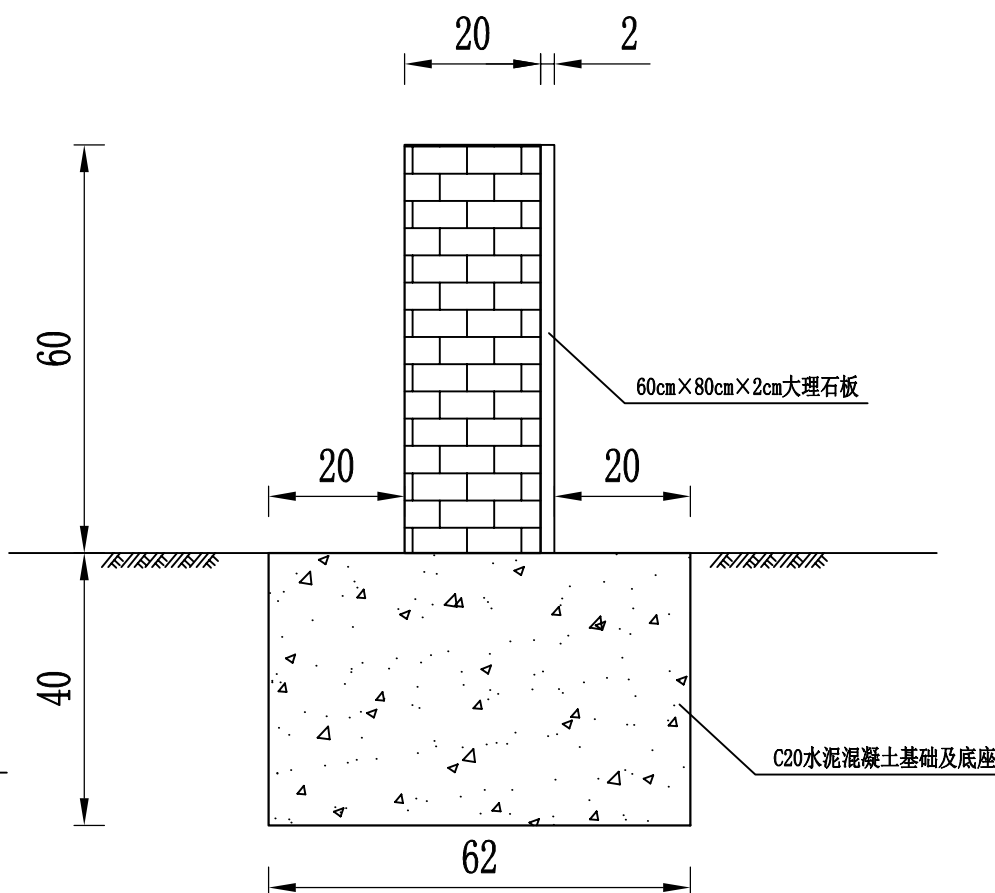
编号	直径	每根长度	根数	总长	每米重	重量	型号	
单位	mm	cm	根	m	Kg/m	Kg		
1	φ12	996	8	79.68	0.888	70.76	HPB300	
2	φ12	166	51	84.66	0.888	75.18	HPB300	
3	φ12	148	51	75.48	0.888	67.03	HPB300	
合计	C30混凝土: 2.555m ³ HPB300: 212.96Kg							

说明:

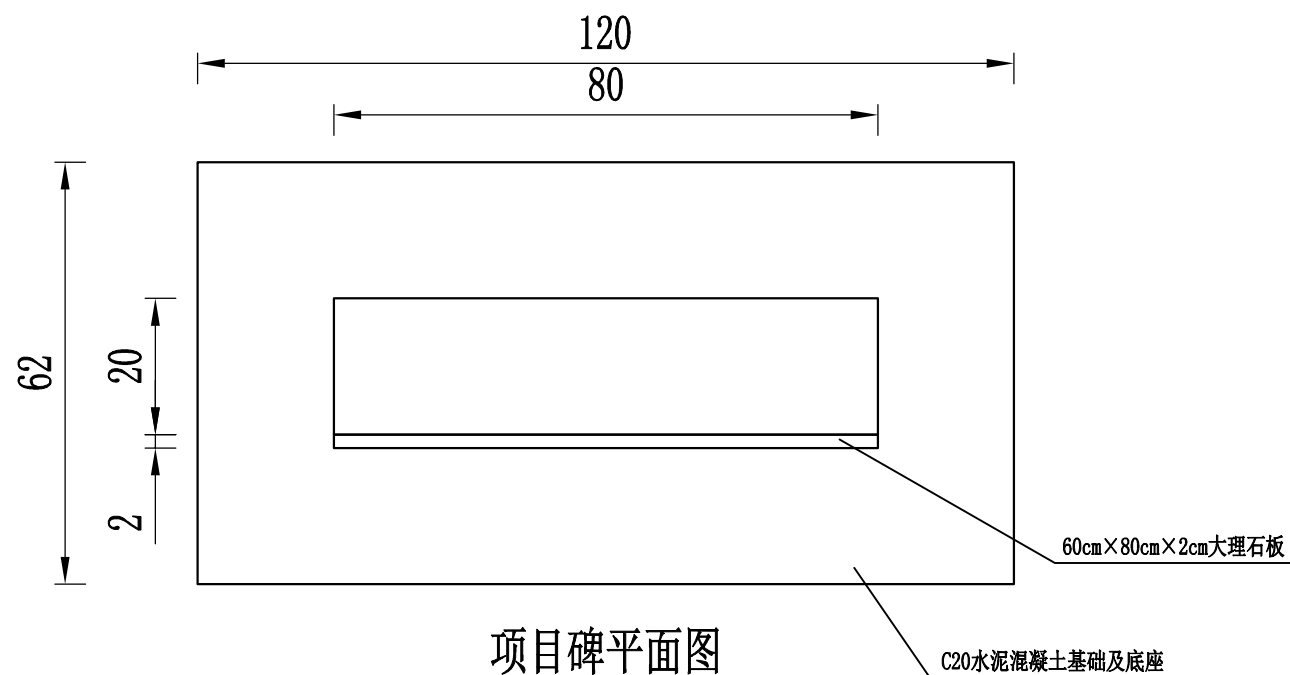
1. 图中尺寸除钢筋直径以毫米计及注明者外, 其余均以厘米计。
2. 本图适用于渠道内宽 $1.0 < b \leq 1.5$ 米且渠深 $h \leq 1.5$ 米的盖板渠道。
3. 每10米渠道台帽工程数量表为单侧台帽的工程数量。渠道台帽工程数量按盖板渠道长度 \times 表中工程数量 $\times 2 \div 10$ 计算。



项目碑正立面图



项目碑侧立面图



项目碑平面图


项目碑设计样式 (一)

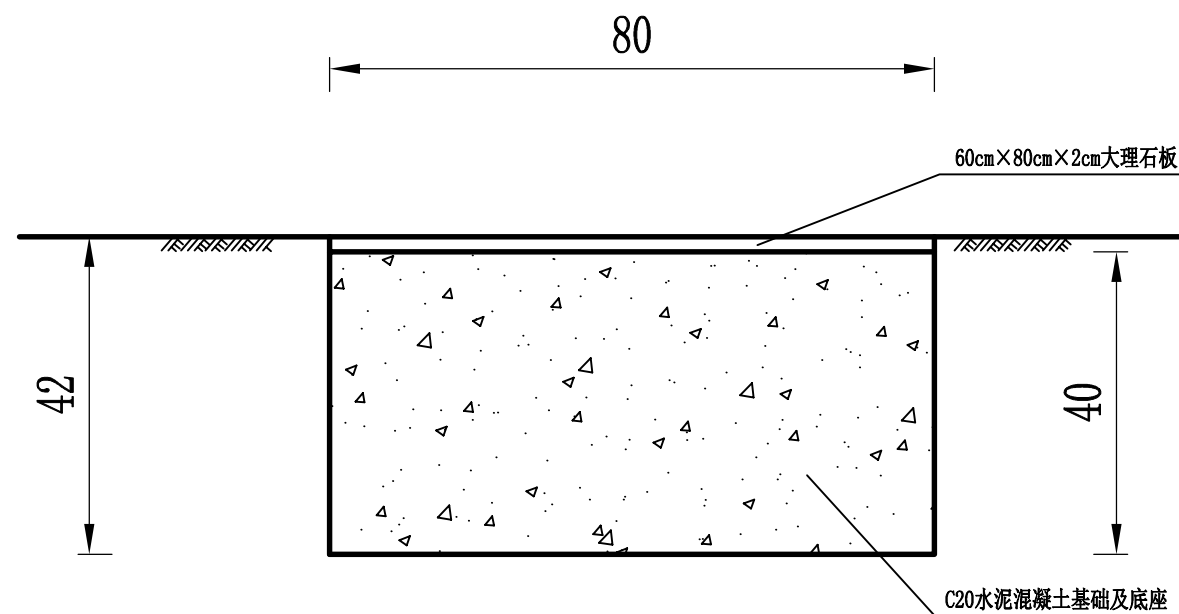
项目碑材料数量表

名称	挖土方 (m³)	C20混凝土基础 (m³)	砖砌碑座 (m³)	贴大理石板 (60×80×2cm) (块)
项目碑	0.3	0.3	0.1	1

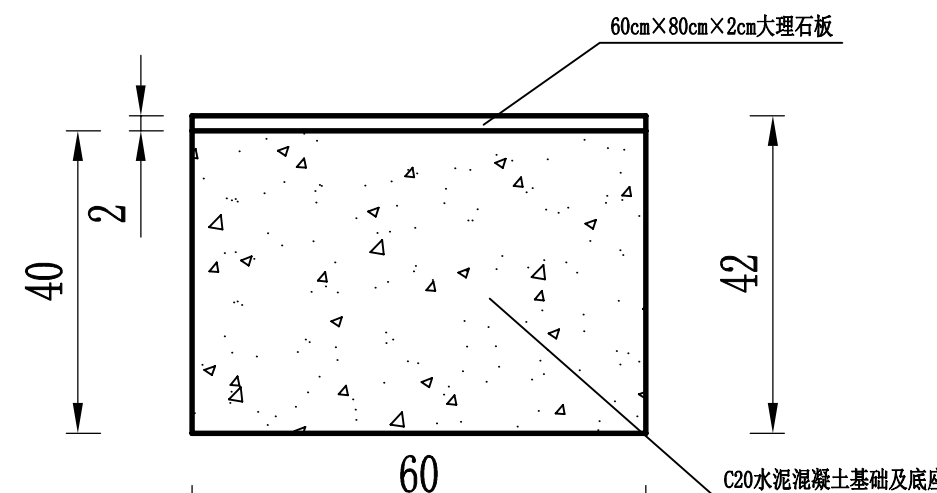
说明:

- 1、本图尺寸以cm为单位。
- 2、项目碑上的文字均是雕刻。
- 3、提供的两个项目碑样式，可根据现场实际及各方意见选择使用。
- 4、本图尺寸、样式仅供参考，实际尺寸、由施工单位会同业主、监理单位根据项目所在地群众风俗，充分征求在地群众意见后确定。

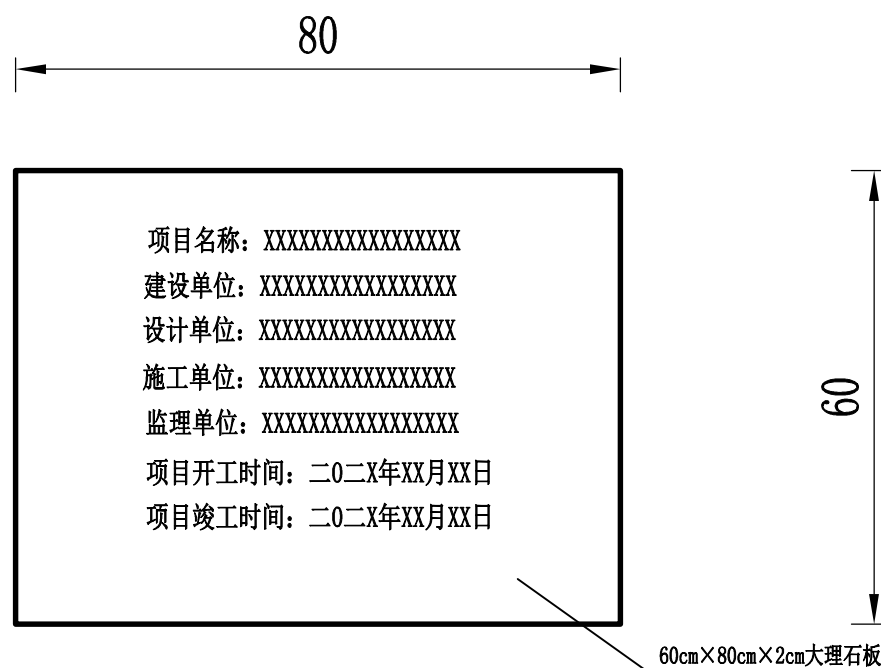
 <p>中撰工程设计有限公司 Zhongzhuan Engineering Design Co., Ltd 工程设计证书编号: A152012534</p>	委托单位:	宾阳县农业农村局	设计号:	BA-2026-01200025	总经理 CHIEF EXECUTIVE OFFICER	黄仟均	黄仟均	审核 CHECKED BY	张笑	张笑	设计制图 DESIGNED BY	文伟	文伟	
	工程名称:	宾阳县王灵镇七新村委新宁村农田水渠项目	图名:	项目碑设计图 (一)	项目负责人 PROJECT LEADER	范奎鹏	范奎鹏	专业负责人 SUBJ ENGINEER	范奎鹏	范奎鹏	比例	见图	图别	公路
	设计阶段:	施工图	审定 APPROVED BY	毕泗涛	毕泗涛	校对 CHECKED BY	张榆	张榆	日期	2026.02	图号	S11-20		



项目碑立面图



项目碑侧面图



项目碑平面图


项目碑材料数量表

名称	挖土方 (m³)	C20混凝土基础 (m³)	贴大理石板 (60×80×2cm) (块)
项目碑	0.2	0.2	1

说明:

- 1、本图尺寸以cm为单位。
- 2、项目碑上的文字均是雕刻。
- 3、提供的两个项目碑样式，可根据现场实际及各方意见选择使用。
- 4、本图尺寸、样式仅供参考，实际尺寸、由施工单位会同业主、监理单位根据项目所在地群众风俗，充分征求在地群众意见后确定。

项目碑设计样式 (二)

 中撰工程设计有限公司 Zhongzhuan Engineering Design Co., Ltd 工程设计证书编号: A152012534	委托单位:	宾阳县农业农村局	设计号:	BA-2026-01200025	总经理 CHIEF EXECUTIVE OFFICER	黄仟均	黄仟均	审核 CHECKED BY	张笑	张笑	设计制图 DESIGNED BY	文伟	文伟	
	工程名称:	宾阳县王灵镇七新村委新宁村农田水渠项目	图名:	项目碑设计图 (二)	项目负责人 PROJECT LEADER	范奎鹏	范奎鹏	专业负责人 SUBJ ENGINEER	范奎鹏	范奎鹏	比例	见图	图别	公路
	设计阶段:	施工图	审定 APPROVED BY	毕泗涛	毕泗涛	校对 CHECKED BY	张榆	张榆	张榆	日期	2026.02	图号	S11-20	