

# 凌云县伶站乡九民村百劳屯水毁修复工程

(桩号：K0+000~K0+305)

## 技 施 设 计 图

广西壮族自治区百色水利电力设计院有限责任公司

2025年10月

勘测设计单位：广西壮族自治区百色水利电力设计院有限责任公司

设计证号：A145005154

勘察证号：B245005151

批准：黄轶群

审查：李全星

校核：何达威

制图：周会佳

## 凌云县伶站乡九民村百劳屯水毁修复工程技施设计图目录

序号	专业	图 名	图 号		序号	专业	图 名	图 号
1	水 工	工程地理位置图	BSLYJM技-九民百劳-水工-01		25			
2		工程总体布置示意图	BSLYJM 技-九民百劳-水工-02		26			
3		平面布置图 (1/2)	BSLYJM 技-九民百劳-水工-03		27			
4		平面布置图 (2/2)	BSLYJM 技-九民百劳-水工-04		28			
5		百劳河段纵剖面图 (1)	BSLYJM 技-九民百劳-水工-05		29			
6		百劳河段横剖面图 (1)	BSLYJM 技-九民百劳-水工-06		30			
7		百劳河段横剖面图 (2)	BSLYJM 技-九民百劳-水工-07		31			
8		百劳河段横剖面图 (3)	BSLYJM 技-九民百劳-水工-08		32			
9		下水台阶设计图	BSLYJM 技-九民百劳-水工-09		33			
10		施工总体布置示意图	BSLYJM 技-九民百劳-水工-10		34			
11		弃渣场位置示意图	BSLYJM 技-九民百劳-水工-11		35			
12				36				
13				37				
14				38				
15				39				
16				40				
17				41				
18				42				
19				43				
20				44				
21				45				
22				46				
23				47				
24				48				



工程所在地

说明:

- 1、本图采用凌云县地图示意。
- 2、本工程项目位于凌云县伶站乡九民村，伶站乡距离百色市区52km，距离凌云县城32km，项目所处九民村距离伶站乡7km，有百色至凌云二级公路经过项目区，交通便利。

广西壮族自治区百色水利电力设计院有限责任公司

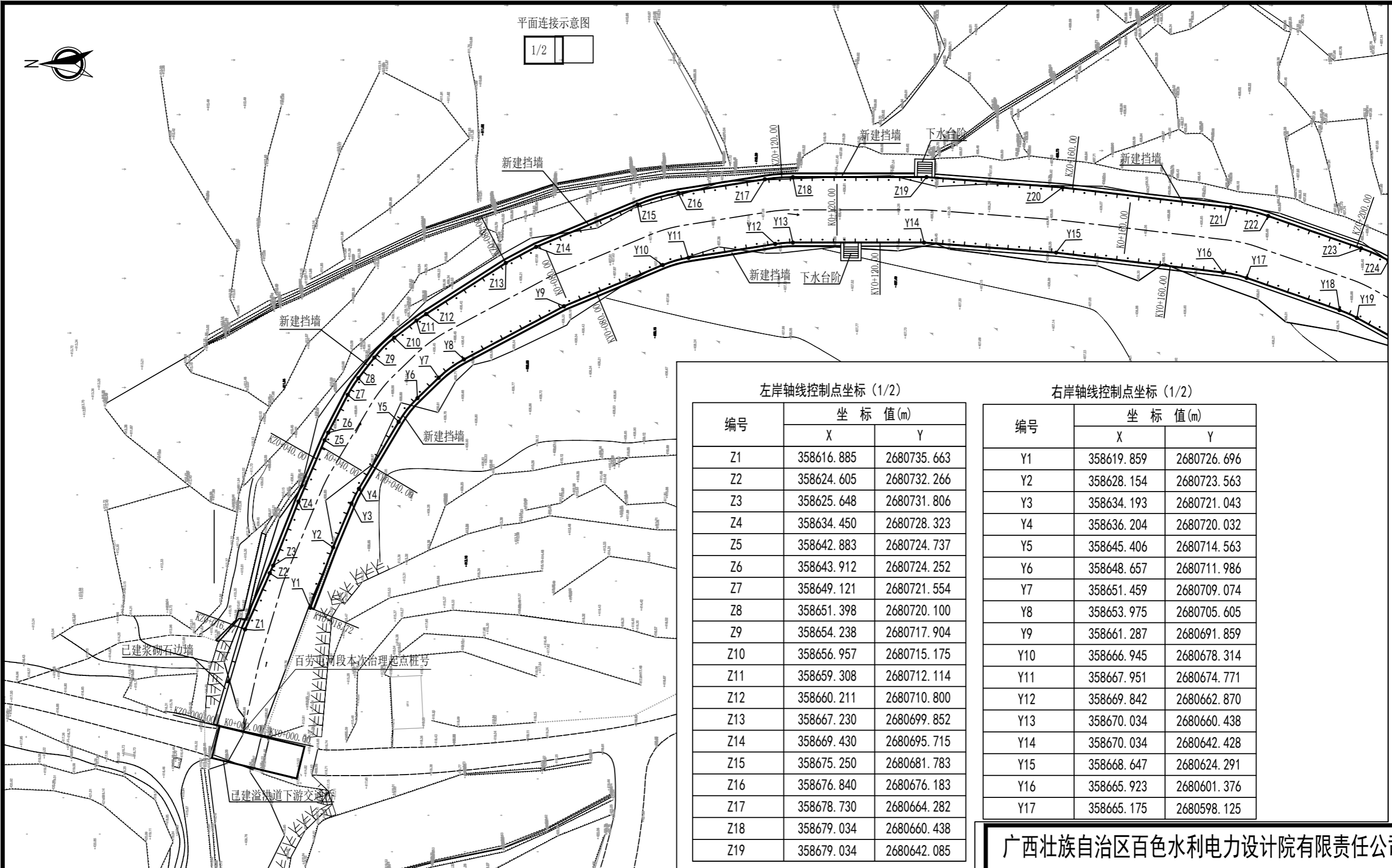
核定	黄铁群	凌云县伶站乡九民村 百劳屯水毁修复 工程	技 施 设 计		
审查	李金星		水 工 部 分		
校核	何仕城	工程地理位置图			
设计	周会佳				
制图	周会佳				
描图	☉→CAD	比例	见图	日期	2025-10
设计证号	A145005154	图号	BSLYJM技-九民百劳-水工-01		

凌云县 辖3镇7乡。县政府驻泗城镇。区域总面积约2037.5平方公里。总人口17.8万多人。有壮、瑶等少数民族。主要旅游景点有水源洞、纳灵洞、莲花洞、游龙洞、云台山、石钟山、五指山、潘碧河、下甲河、全和独秀峰公园。著名土特产有凌云白毫茶、牛心李、八角等。邮政编码:533100 长途区号:776

凌云县  
比例尺 1:430 000  
0 4.3 8.6公里

108





平面连接示意图  
1/2

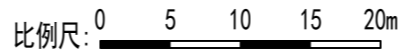
左岸轴线控制点坐标 (1/2)

编号	坐标值(m)	
	X	Y
Z1	358616.885	2680735.663
Z2	358624.605	2680732.266
Z3	358625.648	2680731.806
Z4	358634.450	2680728.323
Z5	358642.883	2680724.737
Z6	358643.912	2680724.252
Z7	358649.121	2680721.554
Z8	358651.398	2680720.100
Z9	358654.238	2680717.904
Z10	358656.957	2680715.175
Z11	358659.308	2680712.114
Z12	358660.211	2680710.800
Z13	358667.230	2680699.852
Z14	358669.430	2680695.715
Z15	358675.250	2680681.783
Z16	358676.840	2680676.183
Z17	358678.730	2680664.282
Z18	358679.034	2680660.438
Z19	358679.034	2680642.085

右岸轴线控制点坐标 (1/2)

编号	坐标值(m)	
	X	Y
Y1	358619.859	2680726.696
Y2	358628.154	2680723.563
Y3	358634.193	2680721.043
Y4	358636.204	2680720.032
Y5	358645.406	2680714.563
Y6	358648.657	2680711.986
Y7	358651.459	2680709.074
Y8	358653.975	2680705.605
Y9	358661.287	2680691.859
Y10	358666.945	2680678.314
Y11	358667.951	2680674.771
Y12	358669.842	2680662.870
Y13	358670.034	2680660.438
Y14	358670.034	2680642.428
Y15	358668.647	2680624.291
Y16	358665.923	2680601.376
Y17	358665.175	2680598.125

平面布置图 (1/2)



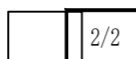
- 说明: 1. 图中高程、桩号单位以m计, 其余尺寸单位以mm计。  
 2. 本图采用1985年高程基准, 独立坐标系。  
 3. 九民河轴线沿山洪沟左右两岸布置, 中心桩号为K, 左岸桩号为Z, 右岸桩号为Y。  
 4. 本工程治理九民河中心总长度为3019m, 本次治理为九民水库下游百劳屯河段, 治理河段中心长度为305m, 中心桩号为K0+000-K0+305, 新建左岸护岸长为294.8m, 右岸护岸长为282.0m。  
 5. 新建挡墙采用M7.5浆砌石结构重力式挡墙, 挡墙基础采用C15砼垫层厚100mm。

广西壮族自治区百色水利电力设计院有限责任公司

核定	黄群	凌云县伶站乡九民村 百劳屯水毁修复工程	技 施 设 计		
审查	李金星		水 工 部 分		
校核	何进城	平面布置图 (1/2)			
设计	周会佳				
制图	周会佳				
描图	CAD	比例	见图	日期	2025-10
设计证号	A145005154	图号	BSLYJM技-九民百劳-水工-03		



平面连接示意图

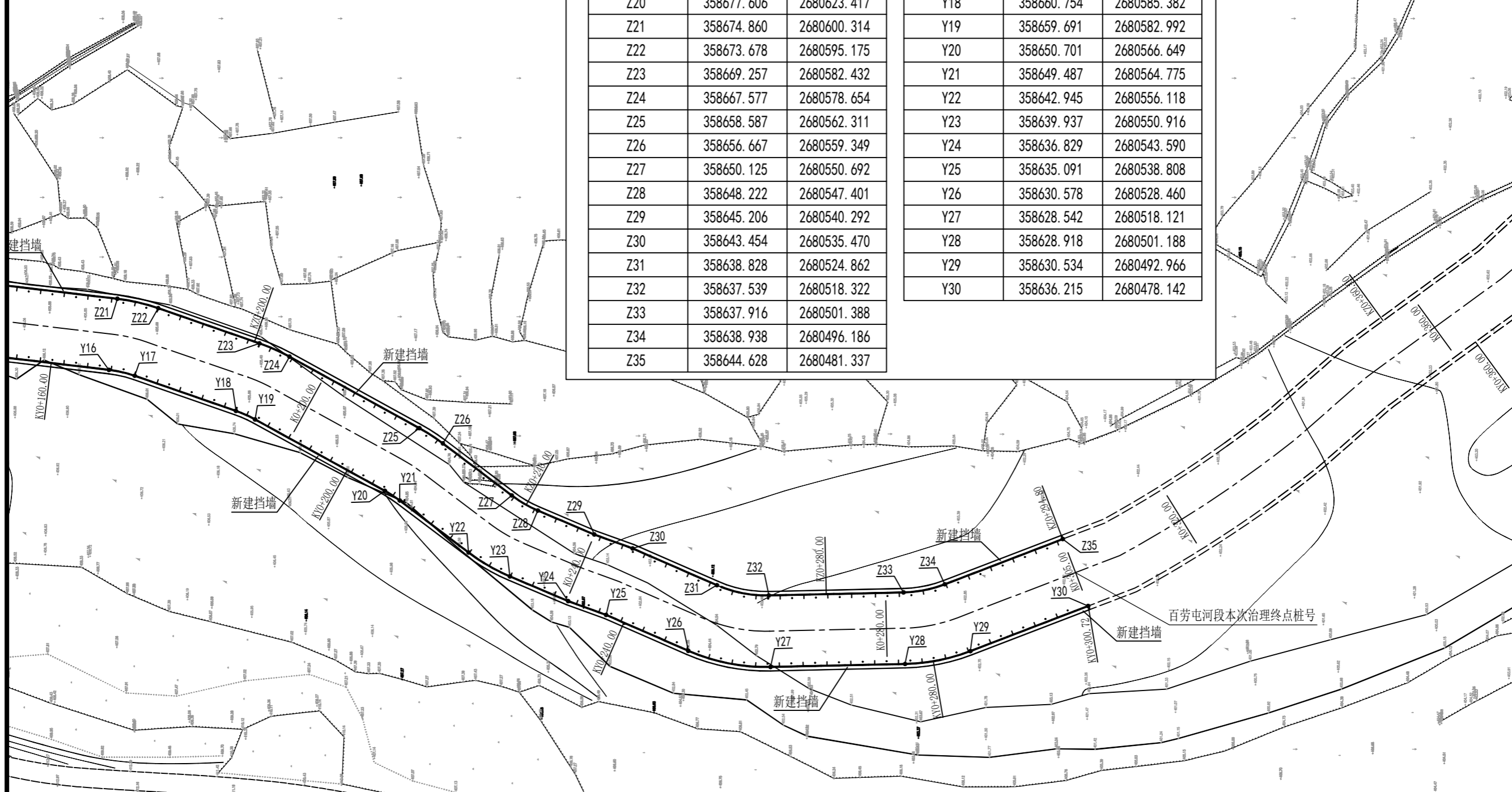


左岸轴线控制点坐标 (2/2)

编号	坐标值(m)	
	X	Y
Z20	358677.606	2680623.417
Z21	358674.860	2680600.314
Z22	358673.678	2680595.175
Z23	358669.257	2680582.432
Z24	358667.577	2680578.654
Z25	358658.587	2680562.311
Z26	358656.667	2680559.349
Z27	358650.125	2680550.692
Z28	358648.222	2680547.401
Z29	358645.206	2680540.292
Z30	358643.454	2680535.470
Z31	358638.828	2680524.862
Z32	358637.539	2680518.322
Z33	358637.916	2680501.388
Z34	358638.938	2680496.186
Z35	358644.628	2680481.337

右岸轴线控制点坐标 (2/2)

编号	坐标值(m)	
	X	Y
Y18	358660.754	2680585.382
Y19	358659.691	2680582.992
Y20	358650.701	2680566.649
Y21	358649.487	2680564.775
Y22	358642.945	2680556.118
Y23	358639.937	2680550.916
Y24	358636.829	2680543.590
Y25	358635.091	2680538.808
Y26	358630.578	2680528.460
Y27	358628.542	2680518.121
Y28	358628.918	2680501.188
Y29	358630.534	2680492.966
Y30	358636.215	2680478.142



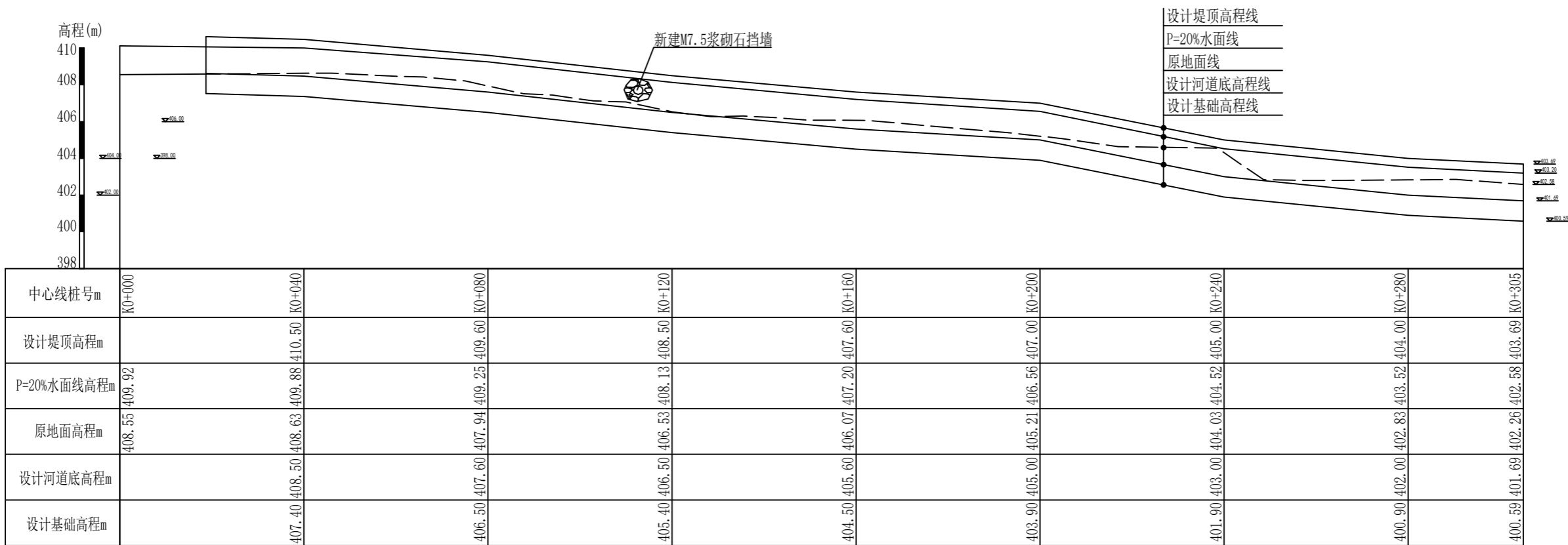
平面布置图 (2/2)

比例尺: 0 5 10 15 20m

- 说明: 1. 图中高程、桩号单位以m计, 其余尺寸单位以mm计。  
 2. 本图采用1985年高程基准, 独立坐标系。  
 3. 九民河轴线沿山洪沟左右两岸布置, 中心桩号为K, 左岸桩号为Z, 右岸桩号为Y。  
 4. 本工程治理九民河中心总长度为3019m, 本次治理为九民水库下游百劳屯河段, 治理河段中心长度为305m, 中心桩号为K0+000~K0+305, 新建左岸护岸长为294.8m, 右岸护岸长为282.0m。  
 5. 新建挡墙采用M7.5浆砌石结构重力式挡墙, 挡墙基础采用C15砼垫层厚100mm。

广西壮族自治区百色水利电力设计院有限责任公司

核定	黄群	凌云县伶站乡九民村 百劳屯水毁修复 工程	技 施 设 计
审查	李金星		水 工 部 分
校核	何进城	平面布置图 (2/2)	
设计	周会佳		
制图	周会佳	比例	见图
描图	CAD	日期	2025-10
设计证号	A145005154	图号	BSLYJM技-九民百劳-水工-04



纵断面图 纵向 1:400  
横向 1:1000

说明:

1. 本图尺寸单位: 桩号为千米+米, 高程为米, 其余均为毫米。

广西壮族自治区百色水利电力设计院有限责任公司					
核定	黄群	凌云县伶站乡九民村 百劳屯水毁修复 工程	技 施 设 计		
审查	李金星		水 工 部 分		
校核	何远楠	百劳河段纵剖面图			
设计	周会佳				
制图	周会佳				
描图	CAD	比例	见图	日期	2025-10
设计证号	A145005154	图号	BSLYJM技-九民百劳-水工-05		

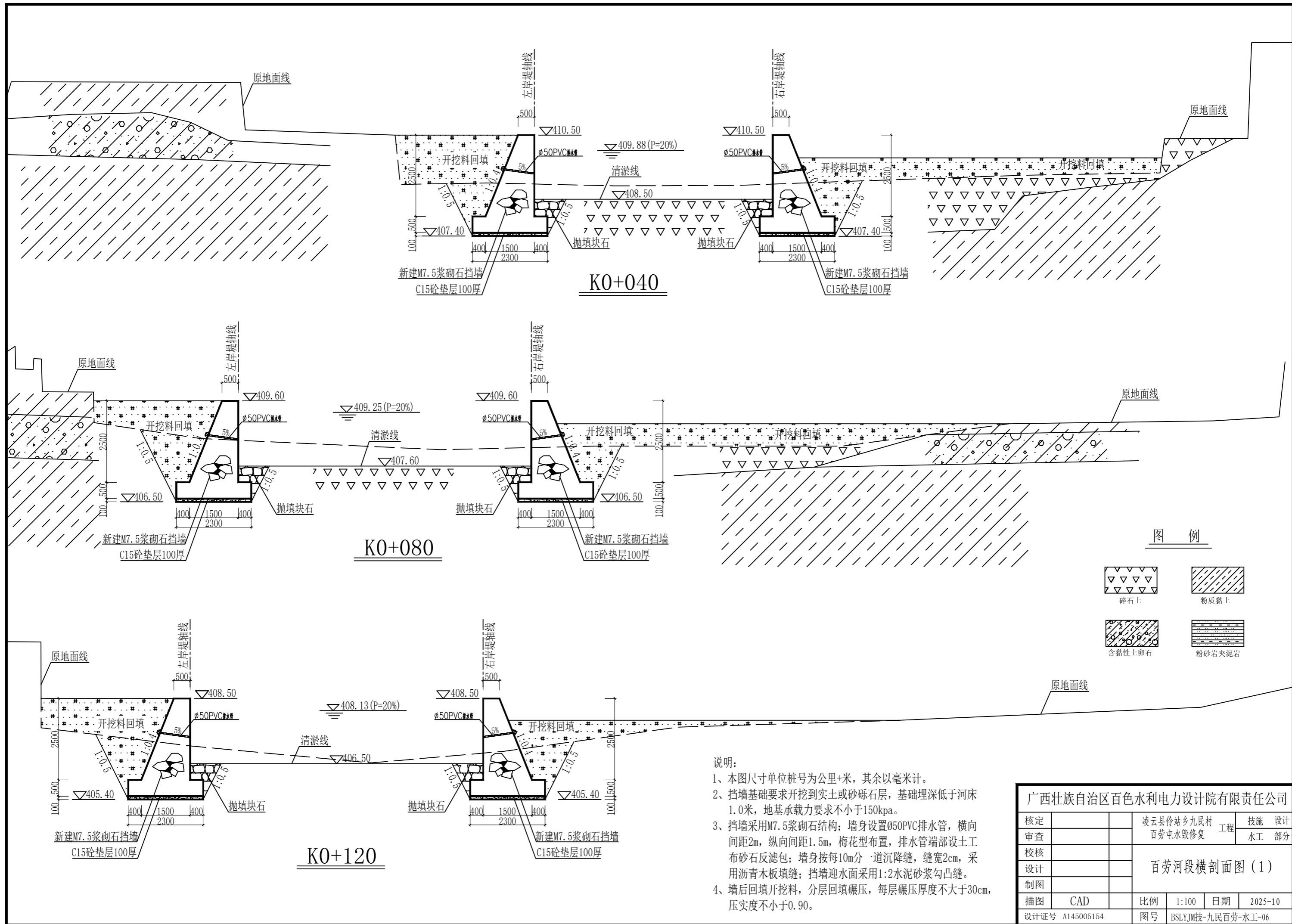
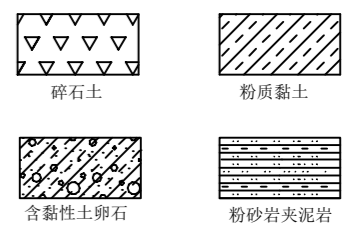
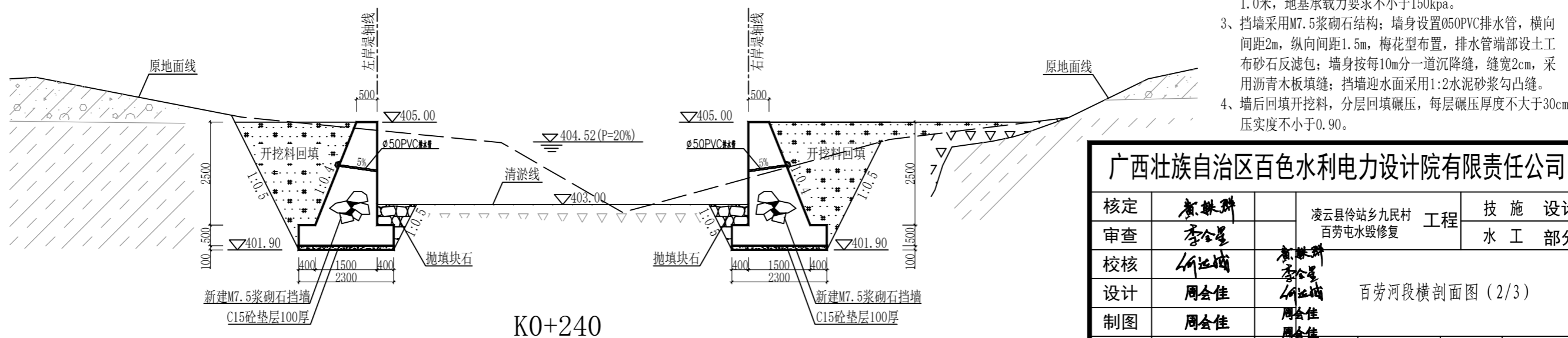
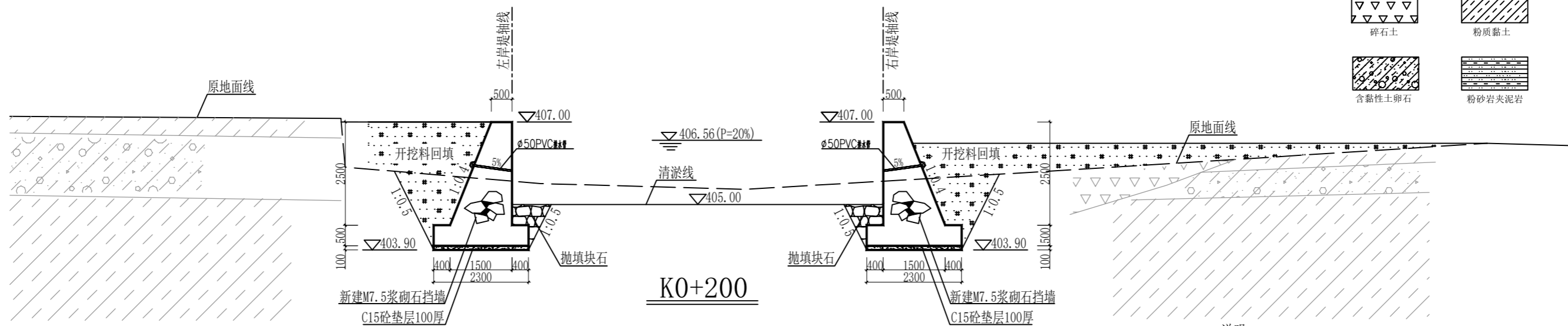
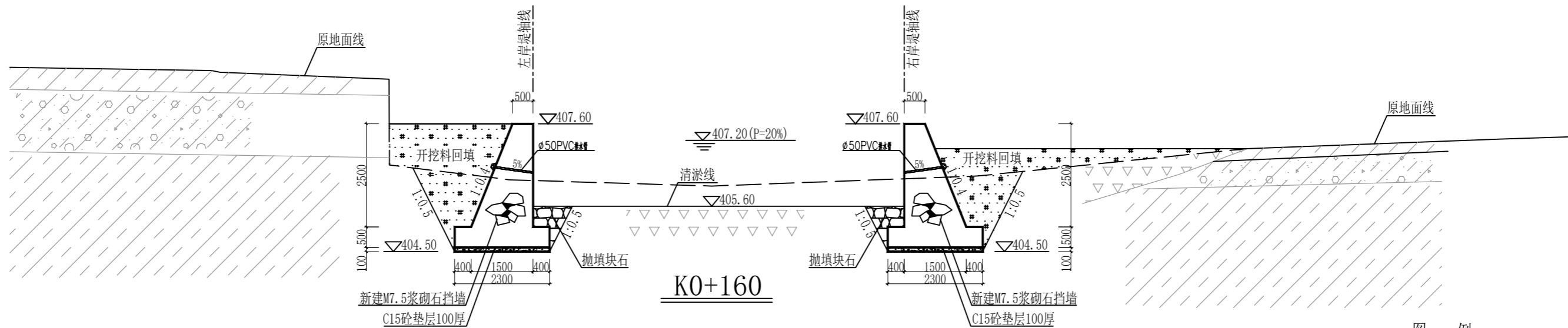


图 例

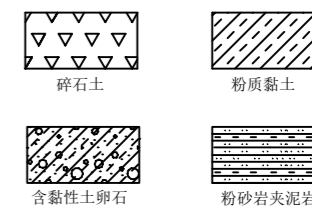


- 说明：
- 1、本图尺寸单位桩号为公里+米，其余以毫米计。
  - 2、挡墙基础要求开挖到实土或砂砾石层，基础埋深低于河床1.0米，地基承载力要求不小于150kpa。
  - 3、挡墙采用M7.5浆砌石结构；墙身设置φ50PVC排水管，横向间距2m，纵向间距1.5m，梅花型布置，排水管端部设土工布砂石反滤包；墙身按每10m分一道沉降缝，缝宽2cm，采用沥青木板填缝；挡墙迎水面采用1:2水泥砂浆勾凸缝。
  - 4、墙后回填开挖料，分层回填碾压，每层碾压厚度不大于30cm，压实度不小于0.90。

广西壮族自治区百色水利电力设计院有限责任公司					
核定		凌云县伶站乡九民村	工程	技施	设计
审查		百劳屯水毁修复		水工	部分
校核		百劳河段横剖面图(1)			
设计					
制图					
描图	CAD	比例	1:100	日期	2025-10
设计证号 A145005154		图号	BSLYJM技-九民百劳-水工-06		



图例

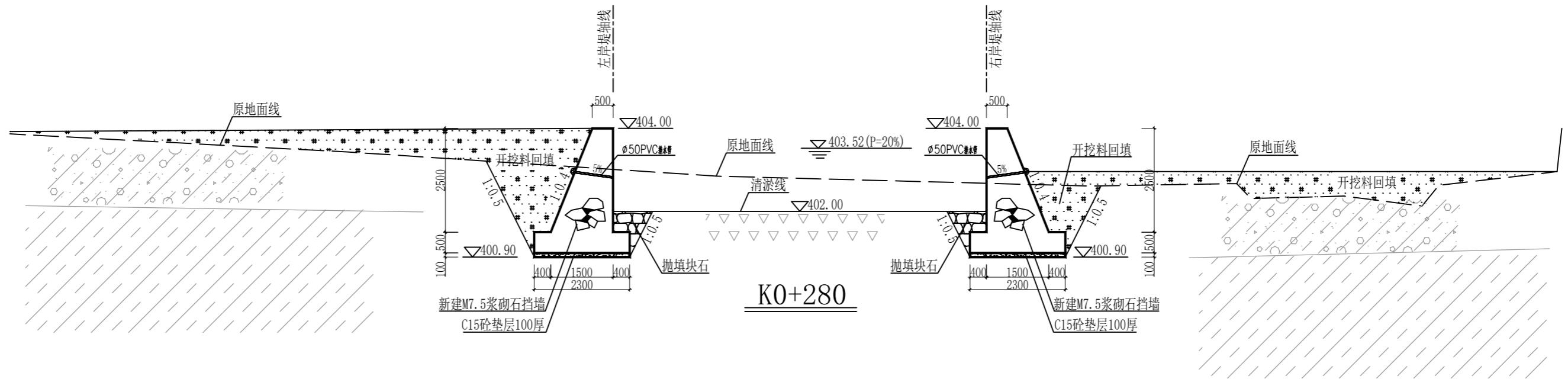


说明:

- 1、本图尺寸单位桩号为公里+米，其余以毫米计。
- 2、挡墙基础要求开挖到实土或砂砾石层，基础埋深低于河床1.0米，地基承载力要求不小于150kpa。
- 3、挡墙采用M7.5浆砌石结构；墙身设置 $\phi 50$ PVC排水管，横向间距2m，纵向间距1.5m，梅花型布置，排水管端部设土工布砂石反滤包；墙身按每10m分一道沉降缝，缝宽2cm，采用沥青木板填缝；挡墙迎水面采用1:2水泥砂浆勾凸缝。
- 4、墙后回填开挖料，分层回填碾压，每层碾压厚度不大于30cm，压实度不小于0.90。

广西壮族自治区百色水利电力设计院有限责任公司

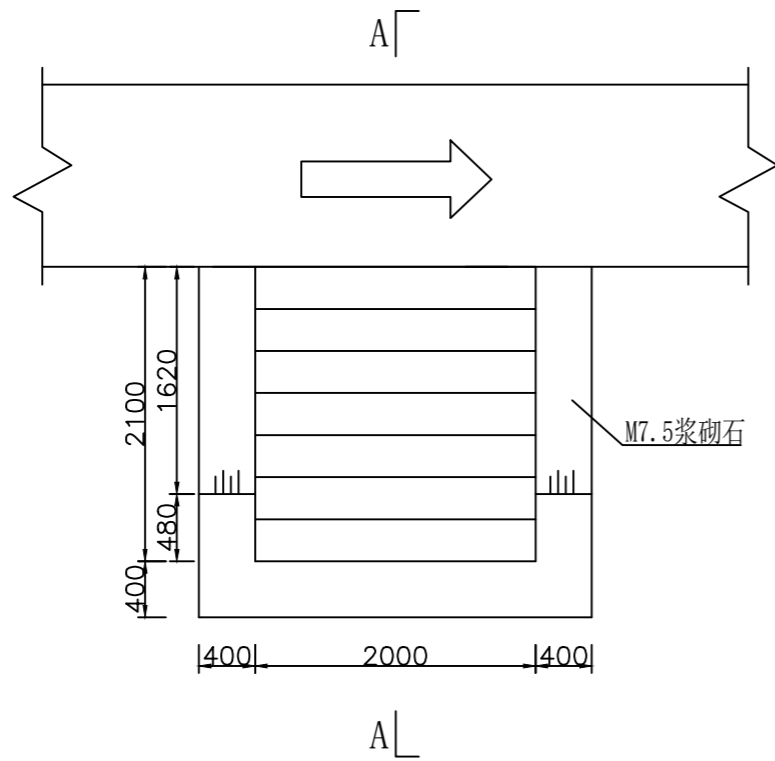
核定	黄群	凌云县伶站乡九民村 百劳屯水毁修复工程	技 施 设 计
审查	李金星		水 工 部 分
校核	何廷城	黄群 李金星 何廷城	百劳河段横剖面图 (2/3)
设计	周会佳		
制图	周会佳	周会佳	
描图	CAD	周会佳	
设计证号	A145005154	图号	BSLYJM技-九民百劳-水工-07
		比例	见图 1:100
		日期	2025-10



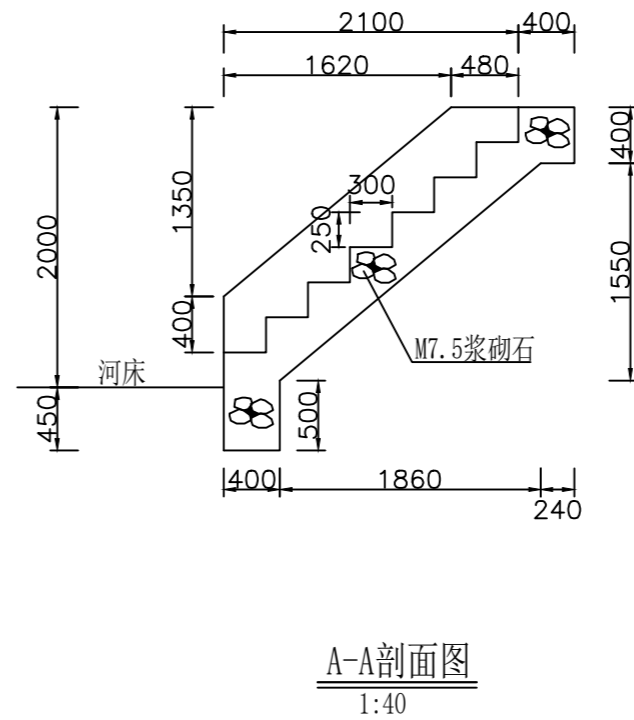
说明:

- 1、本图尺寸单位桩号为公里+米，其余以毫米计。
- 2、挡墙基础要求开挖到实土或砂砾石层，基础埋深低于河床1.0米，地基承载力要求不小于150kpa。
- 3、挡墙采用M7.5浆砌石结构；墙身设置 $\phi 50$ PVC排水管，横向间距2m，纵向间距1.5m，梅花型布置，排水管端部设土工布砂石反滤包；墙身按每10m分一道沉降缝，缝宽2cm，采用沥青木板填缝；挡墙迎水面采用1:2水泥砂浆勾凸缝。
- 4、墙后回填开挖料，分层回填碾压，每层碾压厚度不大于30cm，压实度不小于0.90。

广西壮族自治区百色水利电力设计院有限责任公司					
核定	黄群	凌云县伶站乡九民村 百劳屯水毁修复	工程	技 施 设 计	
审查	李金星			水 工 部 分	
校核	何廷楠	百劳河段横剖面图 (3/3)			
设计	周会佳				
制图	周会佳				
描图	CAD	比例	见图	日期	2025-10
设计证号	A145005154	图号	BSLYJM技-九民百劳-水工-08		



下河台阶平面图  
1:40



A-A剖面图  
1:40

说明:

- 1、图中尺寸单位均为毫米。
- 2、下水台阶采用M7.5浆砌石结构，台阶外露面采用1:2水泥砂浆抹面厚2cm。
- 3、下水台阶的位置可根据实际需要调整布置。

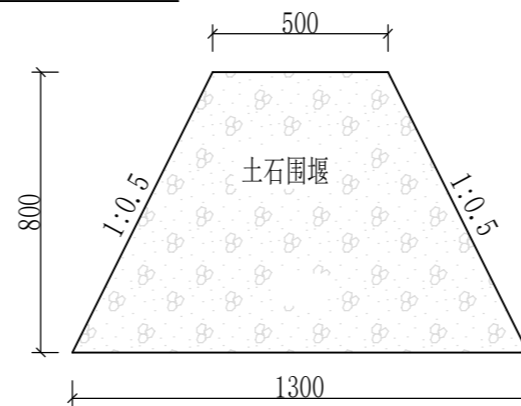
广西壮族自治区百色水利电力设计院有限责任公司							
核定	黄群	凌云县伶站乡九民村 百劳屯水毁修复	工程	技 施 设 计			
审查	李金星			水 工 部 分			
校核	何远楠	下河台阶设计图					
设计	周会佳						
制图	周会佳						
描图	CAD	比例	见图	日期	2025-10		
设计证号	A145005154	图号	BSLYJM技-九民百劳-水工-09				



施工总体布置示意图

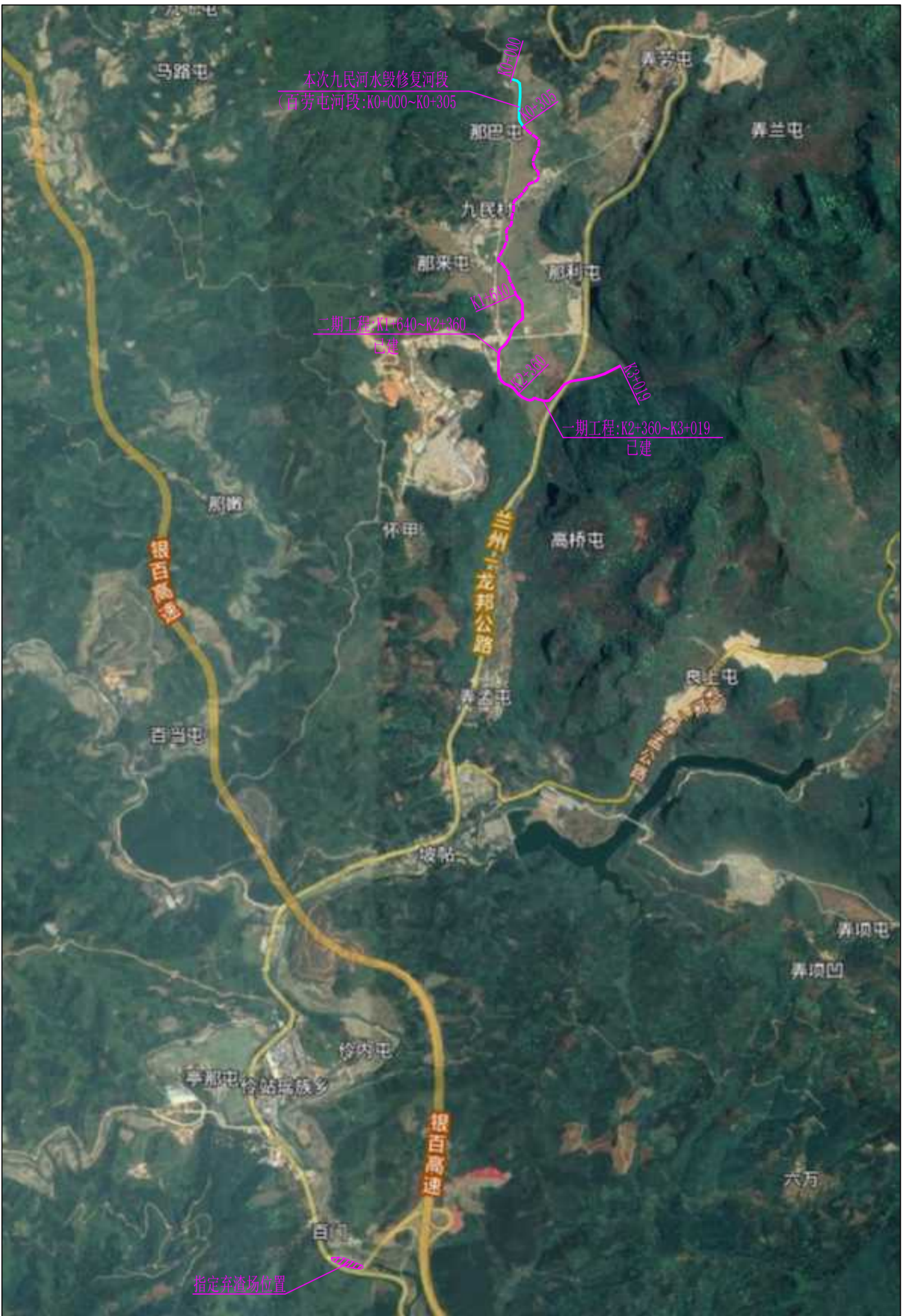
说明:

1. 图中高程、桩号单位以m计，其余尺寸单位以mm计。
2. 本工程治理九民河中心总长度为3019m，本次治理为九民水库下游百劳屯河段，治理河段中心长度为305m，中心桩号为K0+000~K0+305，新建左岸护岸长为294.80m，新建右岸护岸长为282.0m。
3. 施工根据实际情况采用临时土石围堰，基础施工完成后拆除。
4. 本次百劳屯河段水毁修复工程需要修建临时施工道路0.61km，为3.5m宽泥结石路面。
5. 比例尺:



土石围堰示意图 1:20

广西壮族自治区百色水利电力设计院有限责任公司					
核定	黄铁群	凌云县伶站乡九民村 百劳屯水毁修复	工程	技 施 设 计	
审查	李金星			水 工 部 分	
校核	何进福	施工总体布置示意图			
设计	周会佳				
制图	周会佳				
描图	CAD	比例	见图	日期	2025-10
设计证号	A145005154	图号	BSLYJM技-九民百劳-水工-10		



说明:

1. 图中高程、桩号单位以m计, 其余尺寸单位以mm计。
2. 本次工程弃运方总量约0.08万m<sup>3</sup> (含围堰弃渣) 运往规划弃渣场堆放。
3. 弃渣场位于伶俐瑶族乡高速路口附近, 弃渣运距约为8km。
4. 比例尺:



广西壮族自治区百色水利电力设计院有限责任公司

核定	廖琳琳	凌云县伶俐乡九民村 百劳屯水毁修复工程	技 施 部 分
审核	李金星		
设计	何远成	弃渣场位置示意图	设计
制图	周金佳		
绘图	周金佳	比例	见 图
设计证号	A145005154	图号	BSLJYJ技-九民百劳-水工-11
		日期	2025-10

