

灵川县三街自来水厂改扩建工程（一期）
施工设计图集

广西鸿涛工程设计有限公司

2025 年 11 月

目 录

图纸名称	图号	图幅	图纸名称	图号	图幅
施工设计总说明		A3	集水池钢筋表	三街水厂-SY-13	A3
工程地理位置图	三街水厂-SY-01	A3	取水泵安装示意图	三街水厂-SY-14	A3
工程水系图	三街水厂-SY-02	A2	De400PE 管管槽开挖断面图（1/3）	三街水厂-SY-15	A3
工程平面布置图	三街水厂-SY-03	A3	De400PE 管管槽开挖断面图（2/3）	三街水厂-SY-16	A3
施工平面布置图	三街水厂-SY-04	A3	De400PE 管管槽开挖断面图（3/3）	三街水厂-SY-17	A3
取水头部进水池平面布置图	三街水厂-SY-05	A3	镇墩结构图	三街水厂-SY-18	A3
取水头部进水池剖面图	三街水厂-SY-06	A3	临时措施断面图	三街水厂-SY-19	A3
取水头部进水池配筋图（1/2）	三街水厂-SY-07	A3			
取水头部进水池配筋图（2/2）	三街水厂-SY-08	A3			
取水头部进水池钢筋表	三街水厂-SY-09	A3			
集水池平面布置图	三街水厂-SY-10	A3			
集水池剖面图	三街水厂-SY-11	A3			
集水池钢筋结构图	三街水厂-SY-12	A3			

灵川县三街自来水厂改扩建工程（一期）

施工设计总说明

一、工程概况

1、项目名称

灵川县三街自来水厂改扩建工程（一期）。

2、项目建设地点

桂林市灵川县三街镇。

3、项目类型

水厂改扩建工程。

4、工程背景

项目区位于桂林市灵川县三街镇，项目地距灵川县 16km；灵川县位于广西壮族自治区东北部，地处东经 110°05'14"—110°47'02"，北纬 25°01'46"—25°47'25"之间。县境东、西、北三面与国际旅游名城—桂林市相邻，属桂林市的近郊县。北与兴安交界，东与灌阳县相连，西与龙胜各族自治县接壤，南与桂林市为邻，东南与阳朔县和恭城瑶族自治县毗邻，西南与临桂县相接。湘桂铁路、322 国道和桂林—兴安高速公路纵贯全境，交通便利，土地总面积 2302 平方公里。

三街镇，位于灵川县中北部，是灵川县的北大门，也是灵川的老县城。2021 年，行政区划面积 180.94 平方公里，耕地面积 29830.2 亩，总人口 21803，其中农业人口 20441 。辖 11 个行政村 62 个自然村，1 个社区 1 个居民小组。

灵川县三街自来水厂于 2001 年 10 月动工兴建，2002 年 10 月建成投用，设计供水规模 1850m³/日，供水人口 8800 多人，规划近期 2025 年供水人口 1.3 万人，原取水水源采用双水源，一处取水口位于三街镇三街村，因水质不达标，已于 2021 年 11 月停止取水，另一处取水口位于漓江边和桂康新材料有限公司共用的泵房。该泵站项目于 2011 年 11 月动工兴建，2013 年 10 月完工，2015 年 12 月移交给三街自来水厂和桂康公司共同使用，也是三街镇目前唯一的饮用水源。2017 年于取水口上游约 250 米处修建竹枝坪大桥。

由于项目资金的安排，灵川县三街自来水厂改扩建工程分两期施工，本次施工的主要内容为水源取水部分，为灵川县三街自来水厂改扩建工程（一期）工程。

5、区域地质概况

灵川县三街镇位于南岭山系西南缘，越城岭的东南侧，东部及西南部为中低山地形，切割强烈，峰峦丛迭，地势险峻，总体地势呈北高南低，北部山峰平均高程在 1000m 以上，属中山地形，北面猫儿山山顶高程 2141m，为华南第一高峰，东北部最高峰为海洋山，西部最高峰为驾桥岭，中西部主要为岩溶峰林和低山丘陵地形，山峰高程在 300~800m，各山岭大致近南北向延伸，桂江从石峰中穿过，河流流势缓慢，切割微弱。

6、工程区地质条件

工程区内地层发育较全，分布广泛，除志留系外，自寒武系至第四系均有不同程度的分布，其中以泥盆系分布面积最广，寒武系及石炭系次之：寒武系主要由浅海相砂岩、页岩组成，夹少量灰岩、白云岩；奥陶系为浅海沉积的复理式砂页岩建造；泥盆系上部为碳酸盐岩，下部为碎屑岩；石炭系以碳酸盐岩相为主，碎屑岩相为次。

根据现场地质调查及钻孔揭示,测区出露的地层主要有泥盆系、石炭系和第四系地层，分布岩层为沉积岩与变质岩。

7、地质构造及地震

工程区未发现新近地质构造，属相对较稳定的地质构造单元。根据《中国地震动参数区划图》(GB18306-2015)本区地震动峰值加速度为 0.05g,相应地震基本烈度为 VI 度，地震动反应谱特征周期 0.35s，属于抗震一般地段。

8、水文地质

根据工程区地质条件、地下水的赋存条件及运移特征，区内地下水类型主要为松散岩类孔隙水、碎屑岩裂隙水及碳酸盐岩类裂隙溶洞水为主。

9、工程地质条件及评价

（1）场地的稳定性和适宜性

整治工程场地未发现活动性断裂、大规模岸坡崩塌、滑坡等影响场地稳定的不良工程地质现象，场区稳定，适宜工程的修筑。

（2）岩土层物理力学特性评价及持力层选择

①第四系冲洪积粉土层，松散状，属中压缩性土，抗冲能力较低，承载力较好，分布于岸坡。

②第四系冲洪积卵石层，稍密~中密状态，属低压缩性土；具一定厚度，承载力较高，强透水性，该层可作为新建引水管道持力层。

卵砾石层属强透水层，河水暴涨水位抬升时，易造成管涌与渗透破坏；建议采取灌浆或土工膜铺盖等有效防渗措施，避免河水暴涨水位抬升时，造成管涌与渗透破坏。

（3）地基基础方案

取水头部及引水管道荷载小，地层主要为冲洪积卵石，下伏基岩为砂岩，承载力满足设计要求，建议以卵石作基础持力层；因取水头部位于河床中，故基础的埋深需有一定埋深，埋深不低于 2m，同时须满足相关规范的要求。

（4）基坑工程

拟建取水头部及引水管道位于河床内，地下水埋深较浅，河水丰富，卵石为强透水层；施工过程中基坑临水开挖，在外水压力作用下，存在基坑涌水问题，影响基础施工；建议做好截排水措施，避开雨季施工，必要时采取基坑防渗及排水处理措施，以保证施工质量和安全。

二、设计规范

（一）设计规范

（1）《村镇供水工程技术规范》SL310-2019

（2）《室外给水设计标准》GB50013-2018

（3）《生活饮用水卫生标准》GB5749-2022

（4）《地表水环境质量标准》GB3838-2002

（5）《生活饮用水卫生标准》GB 5749-2022

（6）《饮用水水源保护区标志技术要求》HJT 433-2008

（7）《给水排水设计手册》

（8）《饮用水水源保护区污染防治管理规定》国家五部、局 1989 年 7 月发布。

（9）《广西农村饮水安全工程设计提纲》（参考）。广西水利局农水处编制。

（10）《灵川县三街镇总体规划修编（2011-2030 年）》。

三、主要设计内容

1、水源工程新建取水头部进水池 1 座、集水池 1 座，原取水泵房安装真空泵 1 台、单级单吸立式离心泵 3 台、PLC 控制柜 3 套、水质在线监测系统 1 套、摄像头监测设备 5 套，监控室电脑 1 台（运行内存 16G，硬盘 1T），100KW 柴油发电机组 1 套、消防器材 1 项。

2、管网工程：铺设聚乙烯（PE100）给水管 de400 管 1.25MPa 管道总长 1660m，管材配件按管道设备费用的 1%计取；每隔 10m 采用 C20 砼镇墩包管固定，共 83 座镇墩。

3、本项目施工内容主要为水下施工，结合施工现场条件，采用编织袋围堰挡水施工，临时围堰长 850m，临时施工道路长 915m。

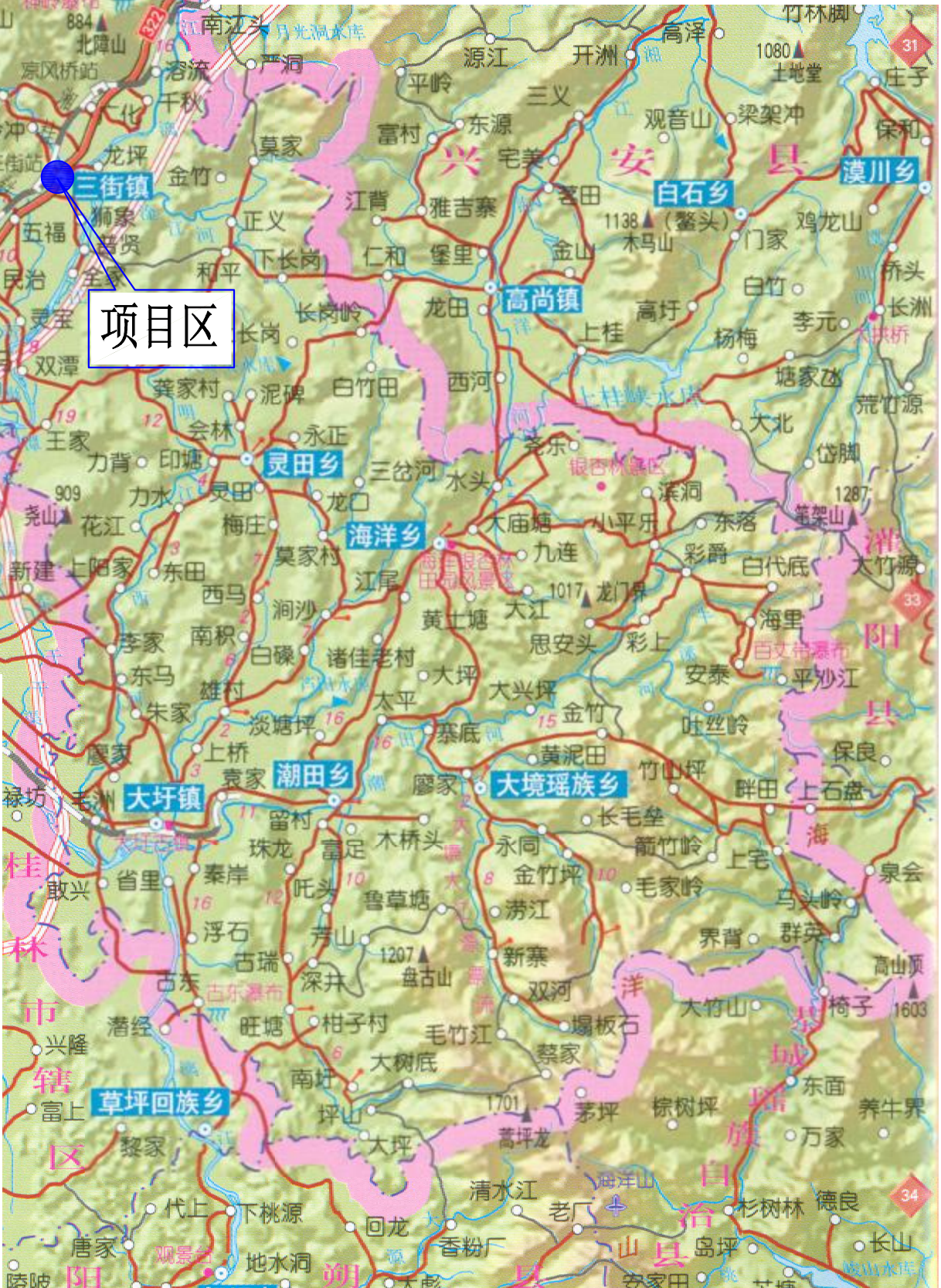
四、设计标准

1、本工程坐标系采用 2000 国家大地坐标系，高程采用 1985 国家高程基准；

2、本项目所用砼全部采用商品砼，取水头部进水池、集水池采用 P6 防水砼，包管镇墩采用水下砼，其余采用普通商品砼；钢筋采用 HRB400E 螺纹钢，保护层厚 30mm；聚乙烯（PE）给水管 de400 管采用 PE100 级 1.25MPa 管材。



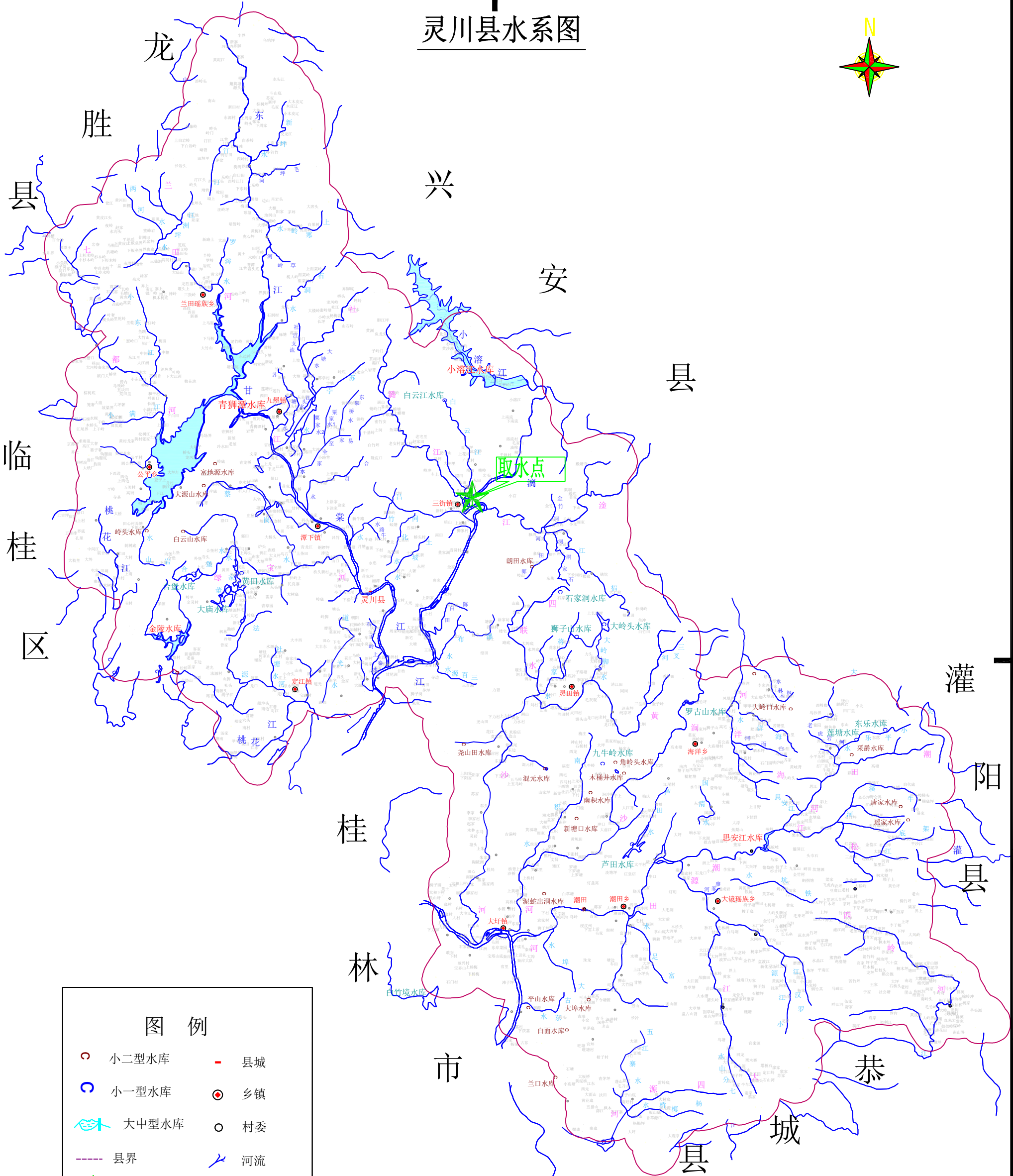
项目区



说明：1、本图坐标采用2000国家大地坐标系，高程采用1985国家高程基准；
2、本项目区位于灵川县三街镇，项目地距灵川县城16km；

广西鸿涛工程设计有限公司							
核定	刘永豪		灵川县三街自来水厂改扩建工程			施工 设计	
审查	郭明					水工 部分	
校核	国海清		工程地理位置图				
设计	杨志						
制图							
描图	CAD		比 例	如 图	日 期	2025.11	
设计证号	A245017691		图 号	三街水厂-SY-01			

灵川县水系图

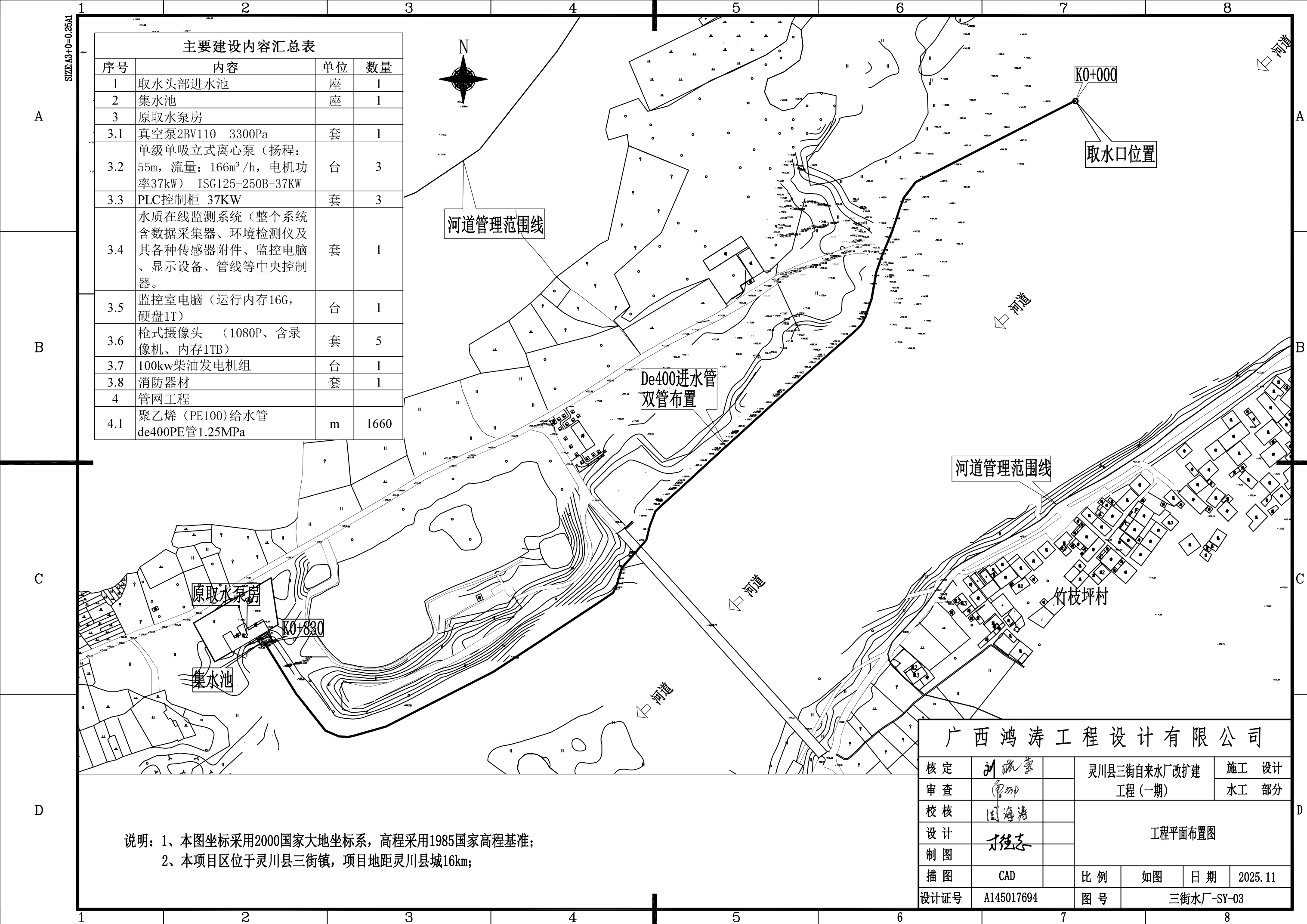


图例

- 小二型水库
- 小一型水库
- 大中型水库
- 县界
- 县城
- 乡镇
- 村委
- 河流
- 取水点

说明：1、本图坐标采用2000国家大地坐标系，高程采用1985国家高程基准；
2、本项目区位于灵川县三街镇，项目地距灵川县城16km；

广西鸿涛工程设计有限公司					
核定	刘瑞豪	灵川县三街自来水厂改扩建工程		施工	设计
审查	陈明			水工	部分
校核	国海清	工程水系图			
设计	于强志				
制图					
描图	CAD	比例	如图	日期	2025.11
设计证号	A245017691	图号	三街水厂-SY-02		



主要建设内容汇总表			
序号	内容	单位	数量
1	取水头部进水池	座	1
2	集水池	座	1
3	原取水泵房		
3.1	真空泵2BV110 3300Pa	套	1
3.2	单级单吸立式离心泵（扬程：55m，流量：166m³/h，电机功率37kW） ISG125-250B-37KW	台	3
3.3	PLC控制柜 37KW	套	3
3.4	水质在线监测系统（整个系统含数据采集器、环境检测仪及其各种传感器附件、监控电脑、显示设备、管线等中央控制器。	套	1
3.5	监控室电脑（运行内存16G，硬盘1T）	台	1
3.6	枪式摄像头（1080P、含录像机、内存1TB）	套	5
3.7	100kw柴油发电机组	台	1
3.8	消防器材	套	1
4	管网工程		
4.1	聚乙烯（PE100）给水管 de400PE管1.25MPa	m	1660

说明：1、本图坐标采用2000国家大地坐标系，高程采用1985国家高程基准；
2、本项目区位于灵川县三街镇，项目地距灵川县城16km；

广西鸿涛工程设计有限公司					
核定	刘咏豪		灵川县三街自来水厂改扩建工程（一期）		施工 设计
审查	廖明				水工 部分
校核	国海清		工程平面布置图		
设计	刘强志				
制图					
描图	CAD		比例	如图	日期 2025.11
设计证号	A145017694		图号	三街水厂-SY-03	

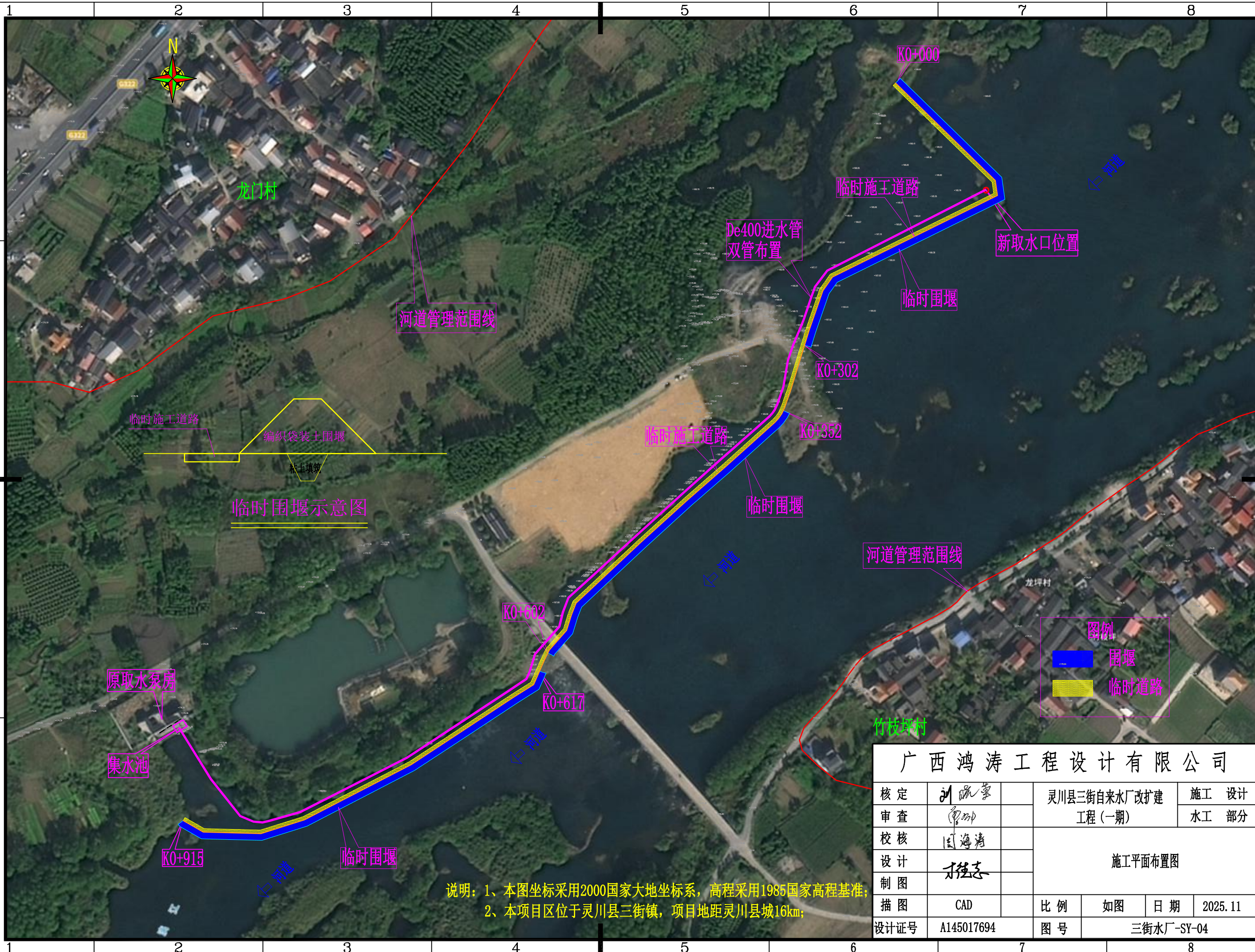
SIZE:A3+0=0.25A1

A

B

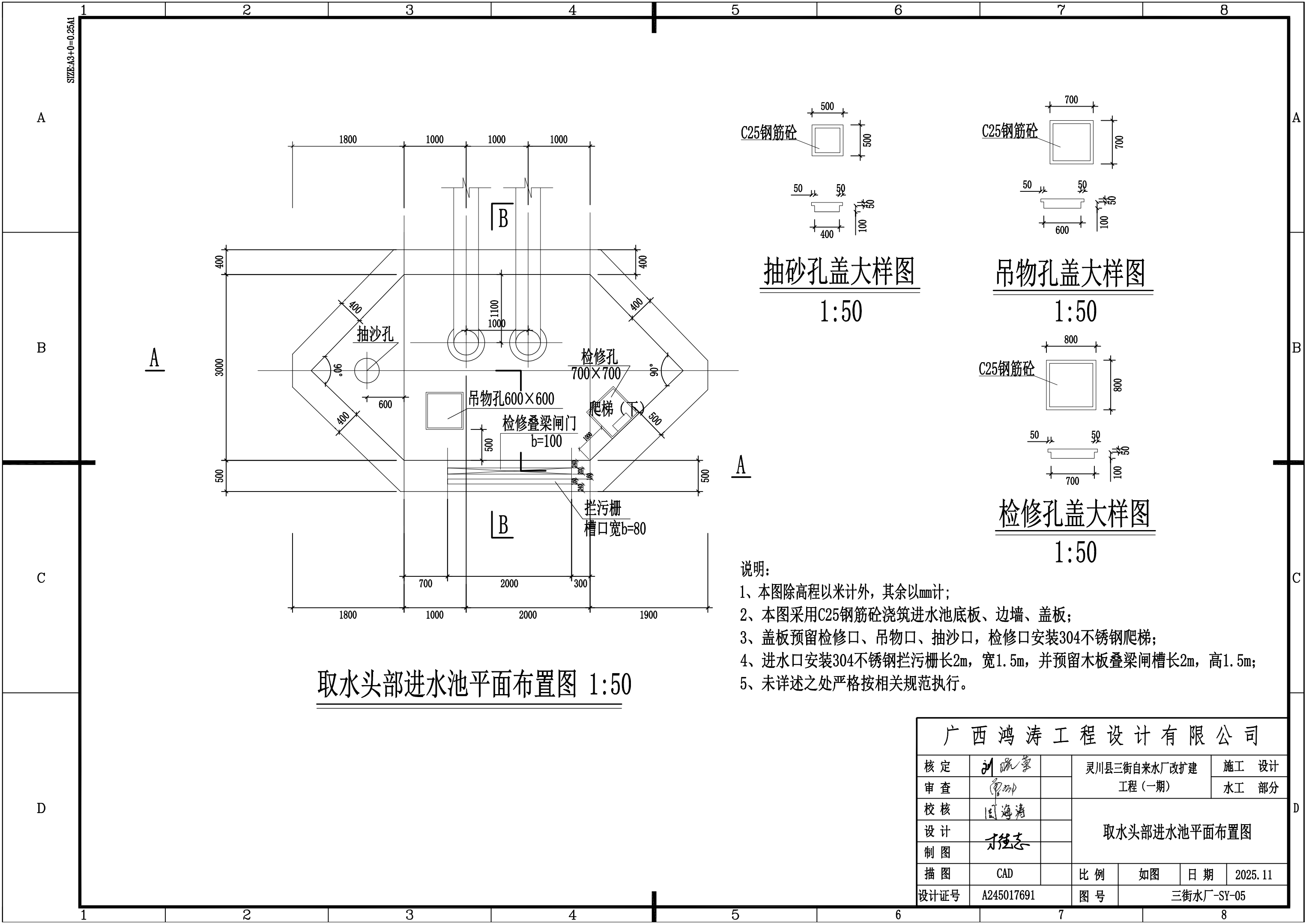
C

D

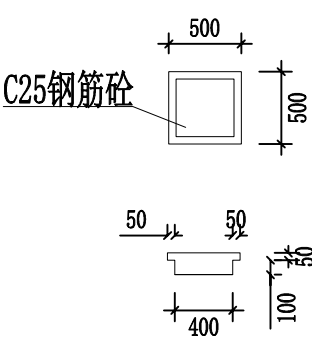


说明：1、本图坐标采用2000国家大地坐标系，高程采用1985国家高程基准；
2、本项目区位于灵川县三街镇，项目地距灵川县城16km；

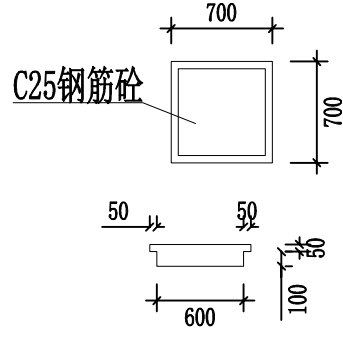
广西鸿涛工程设计有限公司							
核定	刘晓蒙		灵川县三街自来水厂改扩建工程（一期）			施工 设计	
审查	廖明					水工 部分	
校核	国海清		施工平面布置图				
设计	刘德志						
制图							
描图	CAD		比例	如图	日期	2025. 11	
设计证号	A145017694		图号	三街水厂-SY-04			



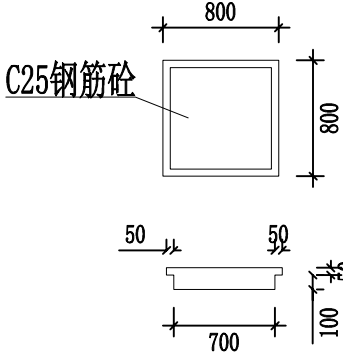
取水头部进水池平面布置图 1:50



抽砂孔盖大样图
1:50



吊物孔盖大样图
1:50



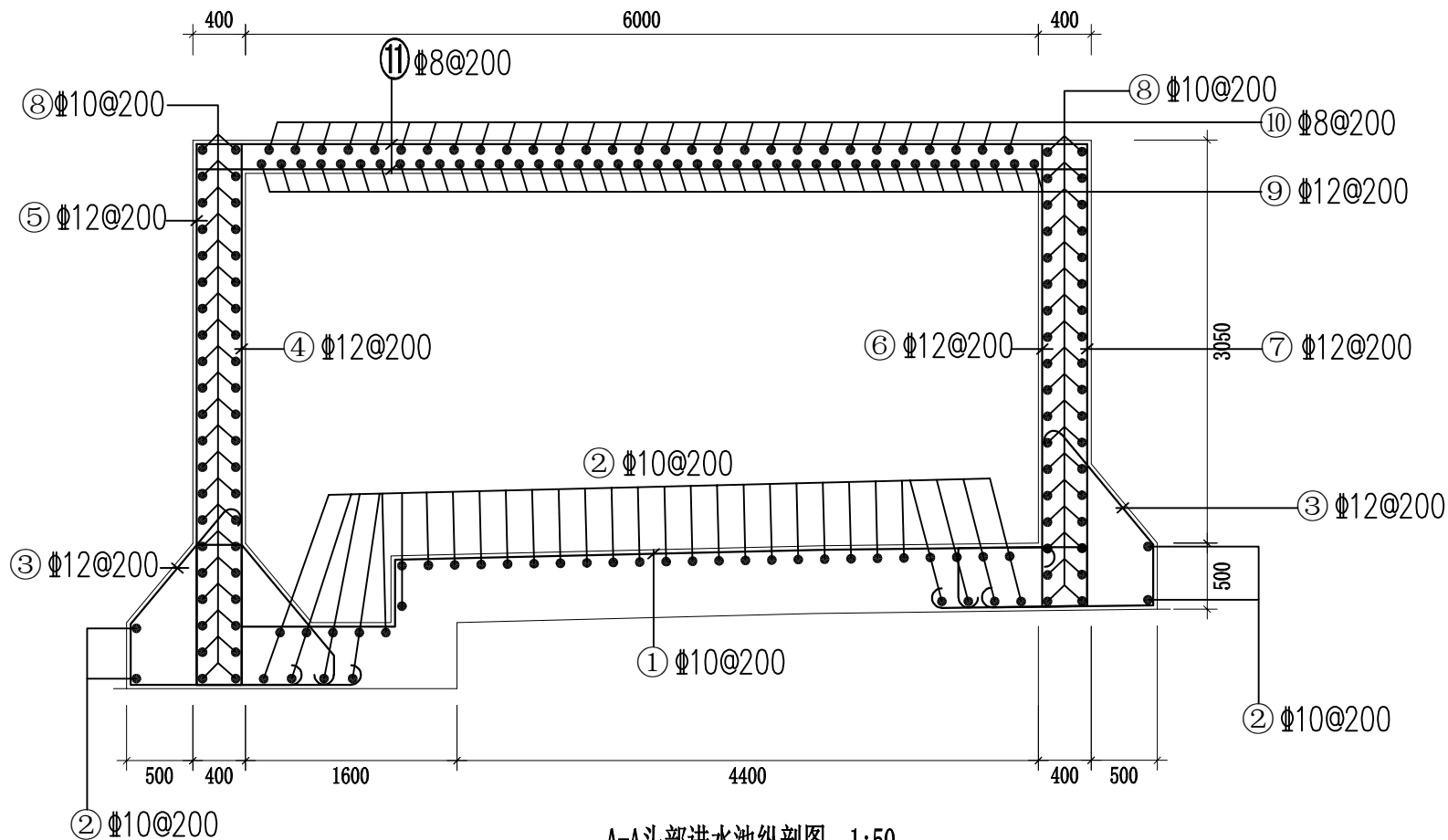
检修孔盖大样图
1:50

说明:

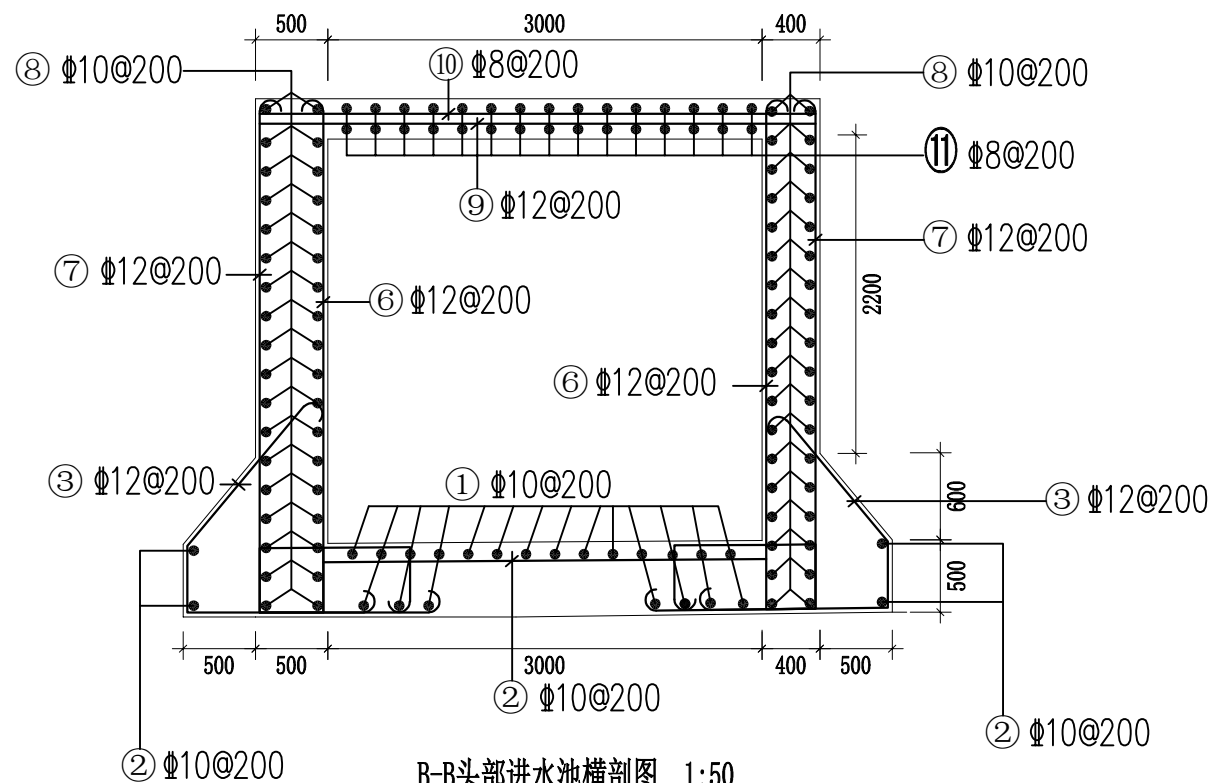
- 1、本图除高程以米计外, 其余以mm计;
- 2、本图采用C25钢筋砼浇筑进水池底板、边墙、盖板;
- 3、盖板预留检修口、吊物口、抽沙口, 检修口安装304不锈钢爬梯;
- 4、进水口安装304不锈钢拦污栅长2m, 宽1.5m, 并预留木板叠梁闸槽长2m, 高1.5m;
- 5、未详述之处严格按相关规范执行。

广西鸿涛工程设计有限公司							
核定	刘晓蒙		灵川县三街自来水厂改扩建工程（一期）			施 工 设计	
审查	李强					水 工 部分	
校核	国海清		取水头部进水池平面布置图				
设计	杜志						
制图							
描图	CAD		比 例	如 图	日 期	2025. 11	
设计证号	A245017691		图 号	三街水厂-SY-05			

SIZE: A3+0=0.25A1



A-A头部进水池纵剖图 1:50



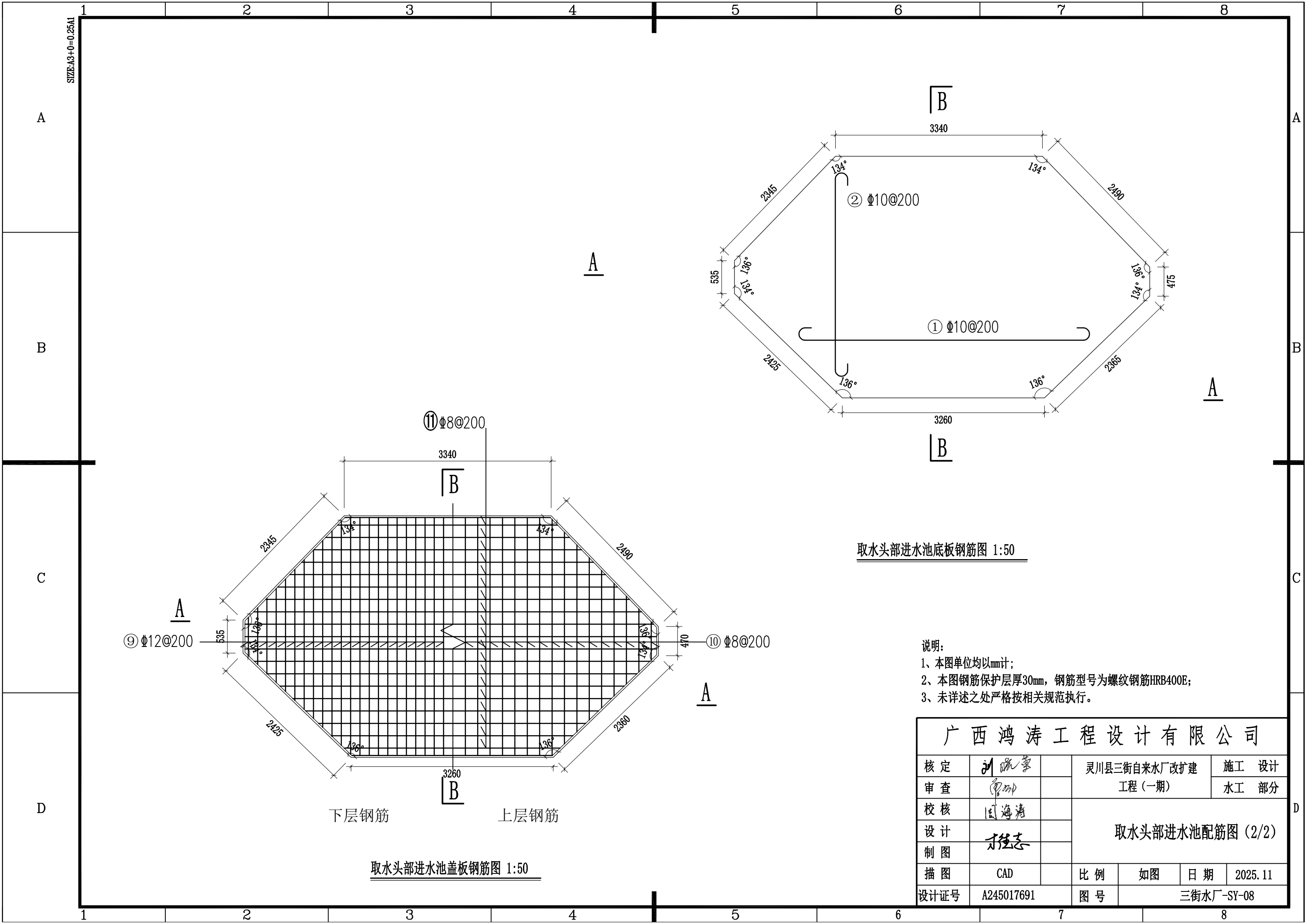
B-B头部进水池横剖图 1:50

说明:

- 1、本图单位均以mm计;
- 2、本图钢筋保护层厚30mm, 钢筋型号为螺纹钢HRB400E;
- 3、未详述之处严格按相关规范执行。

广西鸿涛工程设计有限公司

核定	刘疏蒙		灵川县三街自来水厂改扩建 工程（一期）			施工 设计	
审查	李海清					水工 部分	
校核	李海清		取水头部进水池配筋图（1/2）				
设计	李海清						
制图	李海清						
描图	CAD		比 例	如图	日 期	2025.11	
设计证号	A245017691		图 号	三街水厂-SY-07			

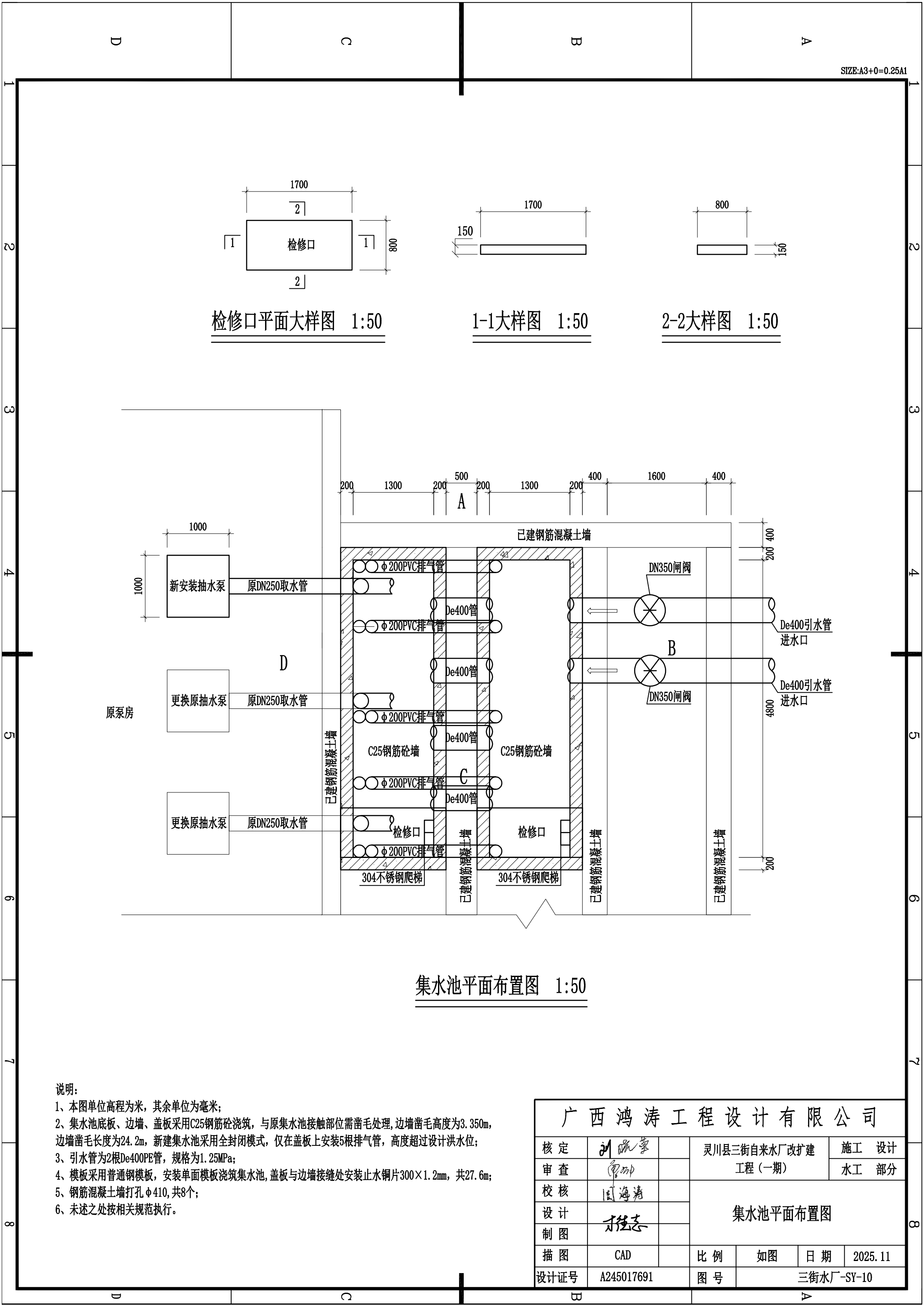


取水头部进水池底板钢筋图 1:50

说明:
1、本图单位均以mm计;
2、本图钢筋保护层厚30mm, 钢筋型号为螺纹钢HRB400E;
3、未详述之处严格按相关规范执行。

广西鸿涛工程设计有限公司					
核定	刘瑞豪		灵川县三街自来水厂改扩建工程(一期)		施工 设计
审查	何明				水工 部分
校核	国海清		取水头部进水池配筋图(2/2)		
设计	刘德志				
制图					
描图	CAD		比例	如图	日期 2025.11
设计证号	A245017691		图号	三街水厂-SY-08	

D		C		B		A	
SIZE:A3+0=0.25A1							
1							
2							
3							
4							
5							
6							
7							
8							
9							
10							
11							
12							
13							
14							
15							
16							
17							
18							
19							
20							
21							
22							
23							
24							
25							
26							
27							
28							
29							
30							
31							
32							
33							
34							
35							
36							
37							
38							
39							
40							
41							
42							
43							
44							
45							
46							
47							
48							
49							
50							
51							
52							
53							
54							
55							
56							
57							
58							
59							
60							
61							
62							
63							
64							
65							
66							
67							
68							
69							
70							
71							
72							
73							
74							
75							
76							
77							
78							
79							
80							
81							
82							
83							
84							
85							
86							
87							
88							
89							
90							
91							
92							
93							
94							
95							
96							
97							
98							
99							
100							
101							
102							
103							
104							
105							
106							
107							
108							
109							
110							
111							
112							
113							
114							
115							
116							
117							
118							
119							
120							
121							
122							
123							
124							
125							
126							
127							
128							
129							
130							
131							
132							
133							
134							
135							
136							
137							
138							
139							
140							
141							
142							
143							
144							
145							
146							
147							
148							
149							
150							
151							
152							
153							
154							
155							
156							
157							
158							
159							
160							
161							
162							
163							
164							
165							
166							
167							
168							
169							
170							
171							
172							
173							
174							
175							
176							
177							
178							
179							
180							
181							
182							
183							
184							
185							
186							
187							
188							
189							
190							
191							
192							
193							
194							
195							
196							
197							
198							
199							
200							
201							
202							
203							
204							
205							
206							
207							
208							
209							
210							
211							
212							
213							
214							
215							
216							
217							
218							
219							
220							
221							
222							
223							
224							
225							
226							
227							
228							
229							
230							
231							
232							
233							
234							
235							
236							
237							
238							
239							
240							
241							
242							
243							
244							
245							
246							
247							
248							
249							
250							
251							
252							
253							
254							
255							
256							
257							
258							
259							
260							
261							
262							
263							
264							
265							
266							
267							
268							
269							
270							
271							
272							
273							
274							
275							
276							



检修口平面大样图 1:50

1-1大样图 1:50

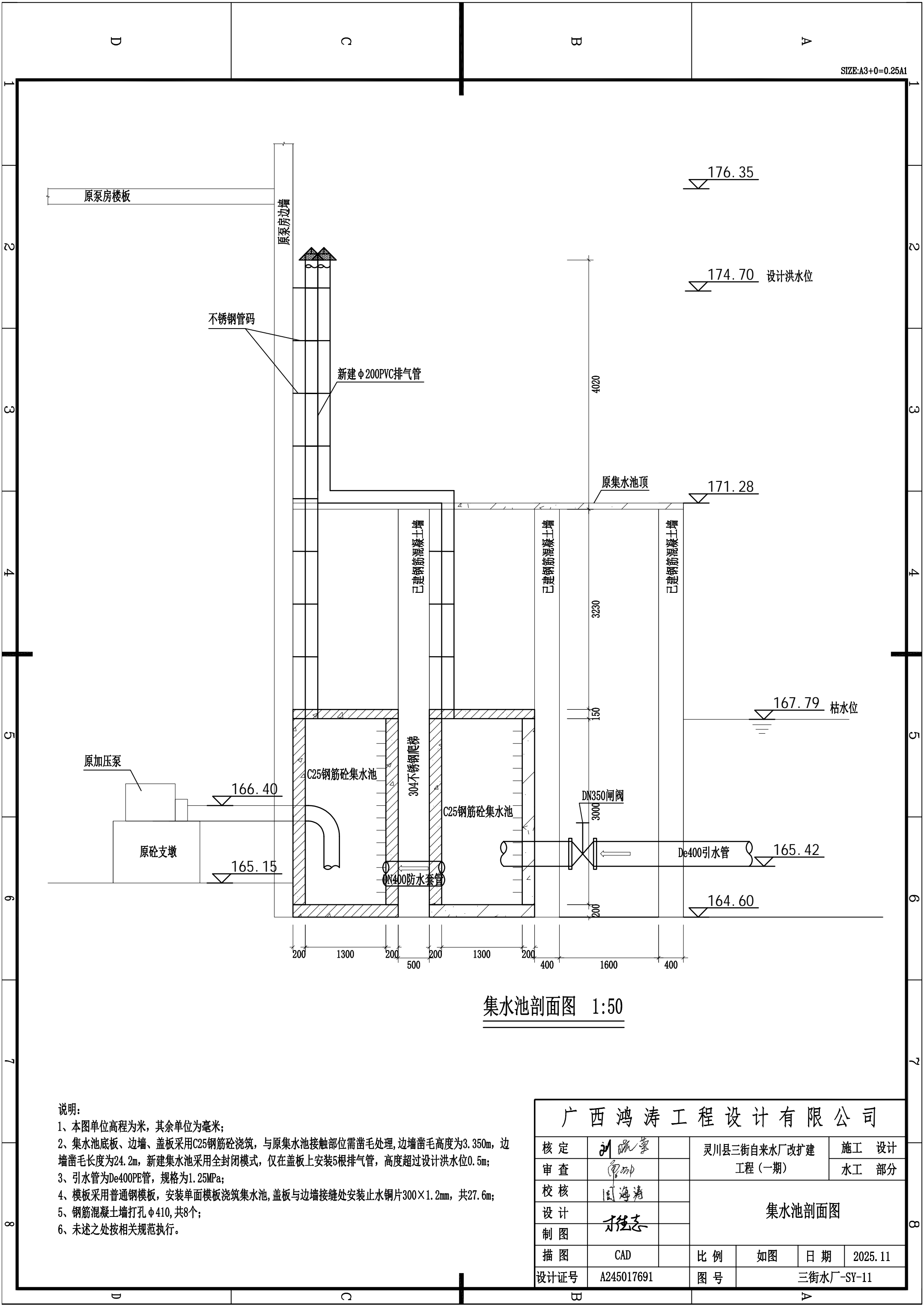
2-2大样图 1:50

集水池平面布置图 1:50

说明:

- 1、本图单位高程为米,其余单位为毫米;
- 2、集水池底板、边墙、盖板采用C25钢筋砼浇筑,与原集水池接触部位需凿毛处理,边墙凿毛高度为3.350m,边墙凿毛长度为24.2m,新建集水池采用全封闭模式,仅在盖板上安装5根排气管,高度超过设计洪水位;
- 3、引水管为2根De400PE管,规格为1.25MPa;
- 4、模板采用普通钢模板,安装单面模板浇筑集水池,盖板与边墙接缝处安装止水铜片300×1.2mm,共27.6m;
- 5、钢筋混凝土墙打孔 ϕ 410,共8个;
- 6、未述之处按相关规范执行。

广西鸿涛工程设计有限公司							
核定	刘瑞豪		灵川县三街自来水厂改扩建工程（一期）			施工 设计	
审查	郭明					水工 部分	
校核	国海清		集水池平面布置图				
设计	刘德志						
制图							
描图	CAD		比 例	如 图	日 期	2025.11	
设计证号	A245017691		图 号	三街水厂-SY-10			

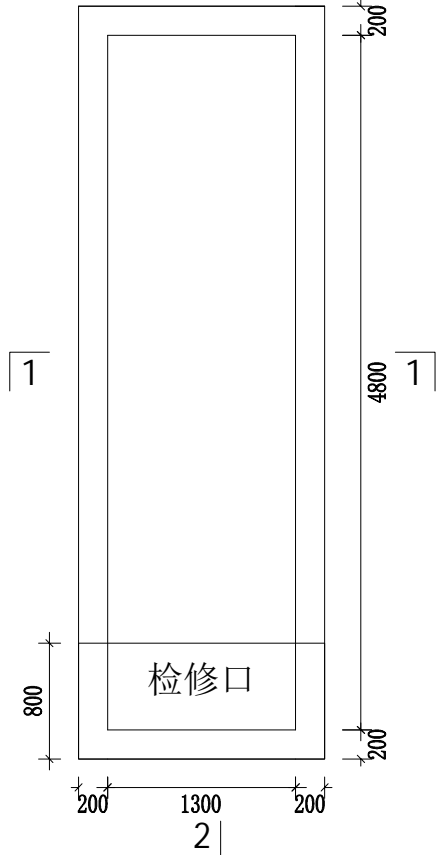


集水池剖面图 1:50

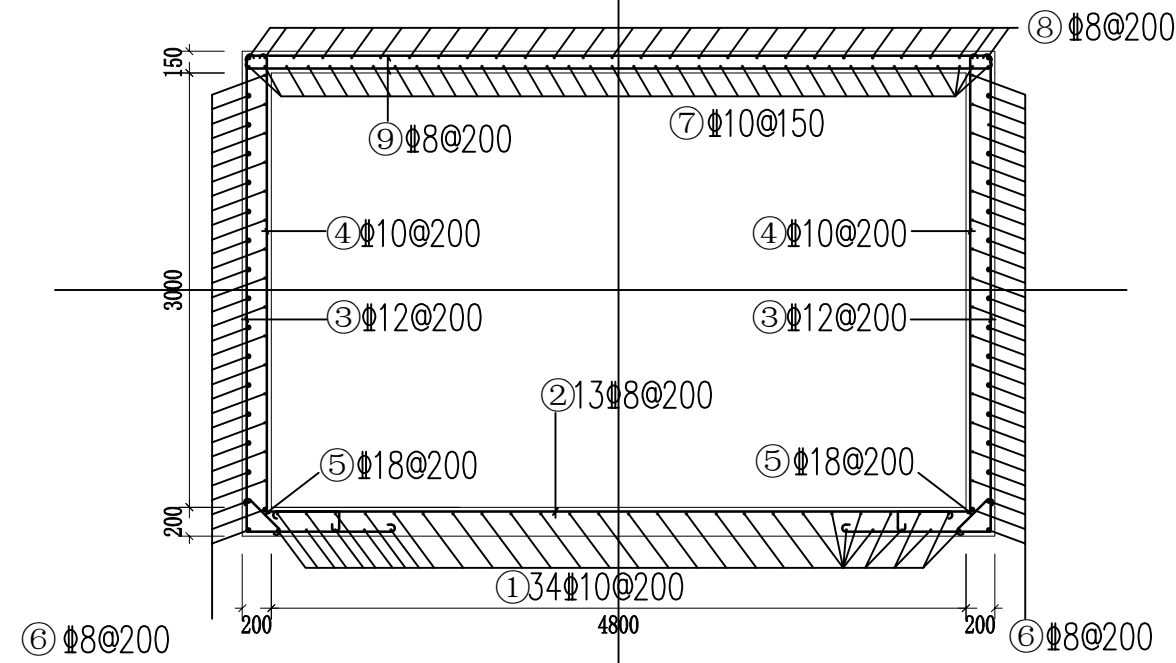
- 说明:
- 1、本图单位高程为米, 其余单位为毫米;
 - 2、集水池底板、边墙、盖板采用C25钢筋砼浇筑, 与原集水池接触部位需凿毛处理, 边墙凿毛高度为3.350m, 边墙凿毛长度为24.2m, 新建集水池采用全封闭模式, 仅在盖板上安装5根排气管, 高度超过设计洪水位0.5m;
 - 3、引水管为De400PE管, 规格为1.25MPa;
 - 4、模板采用普通钢模板, 安装单面模板浇筑集水池, 盖板与边墙接缝处安装止水铜片300×1.2mm, 共27.6m;
 - 5、钢筋混凝土墙打孔Φ410, 共8个;
 - 6、未述之处按相关规范执行。

广西鸿涛工程设计有限公司							
核定	刘瑞豪		灵川县三街自来水厂改扩建工程（一期）			施工 设计	
审查	郭明					水工 部分	
校核	国海清		集水池剖面图				
设计							
制图	刘德志						
描图	CAD		比例	如图	日期	2025.11	
设计证号	A245017691		图号	三街水厂-SY-11			

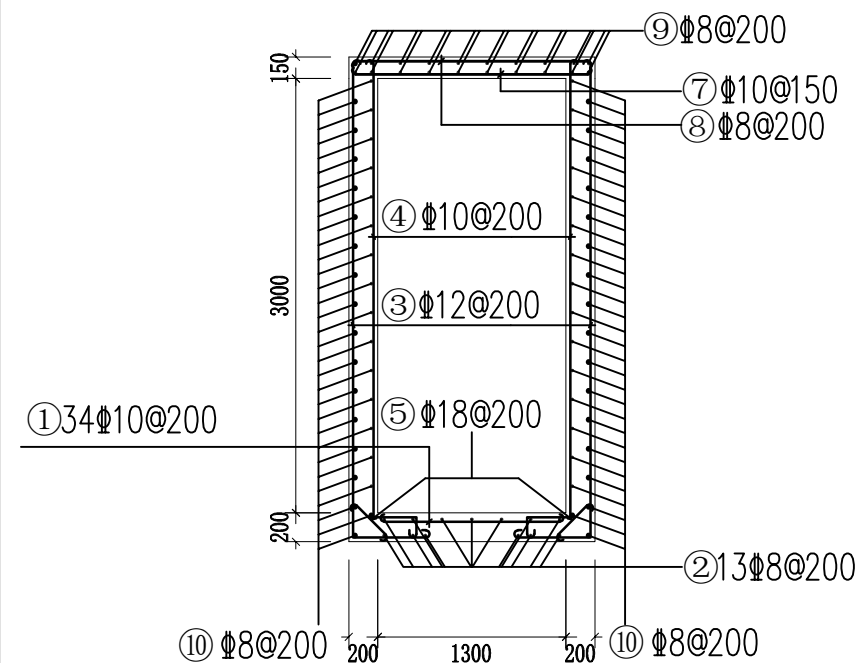
SIZE: A3+0=0.25A1



集水池平面图
1: 50



2-2剖面钢筋图
1: 50

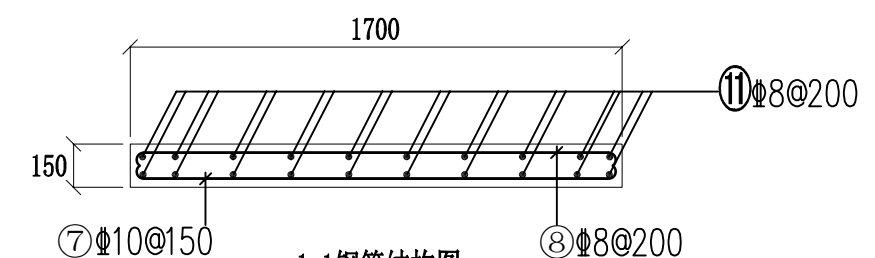


1-1剖面钢筋图
1: 50

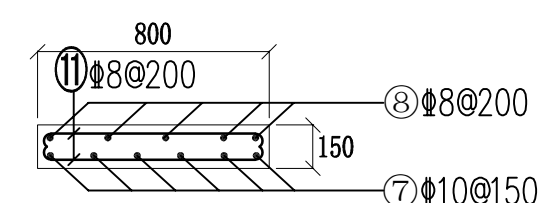
- 说明:
- 1、本图单位均为mm;
 - 2、本图采用HRB400E螺纹钢, 保护层厚30mm;
 - 3、未述之处按相关标准执行。



检修口平面大样图
1: 25



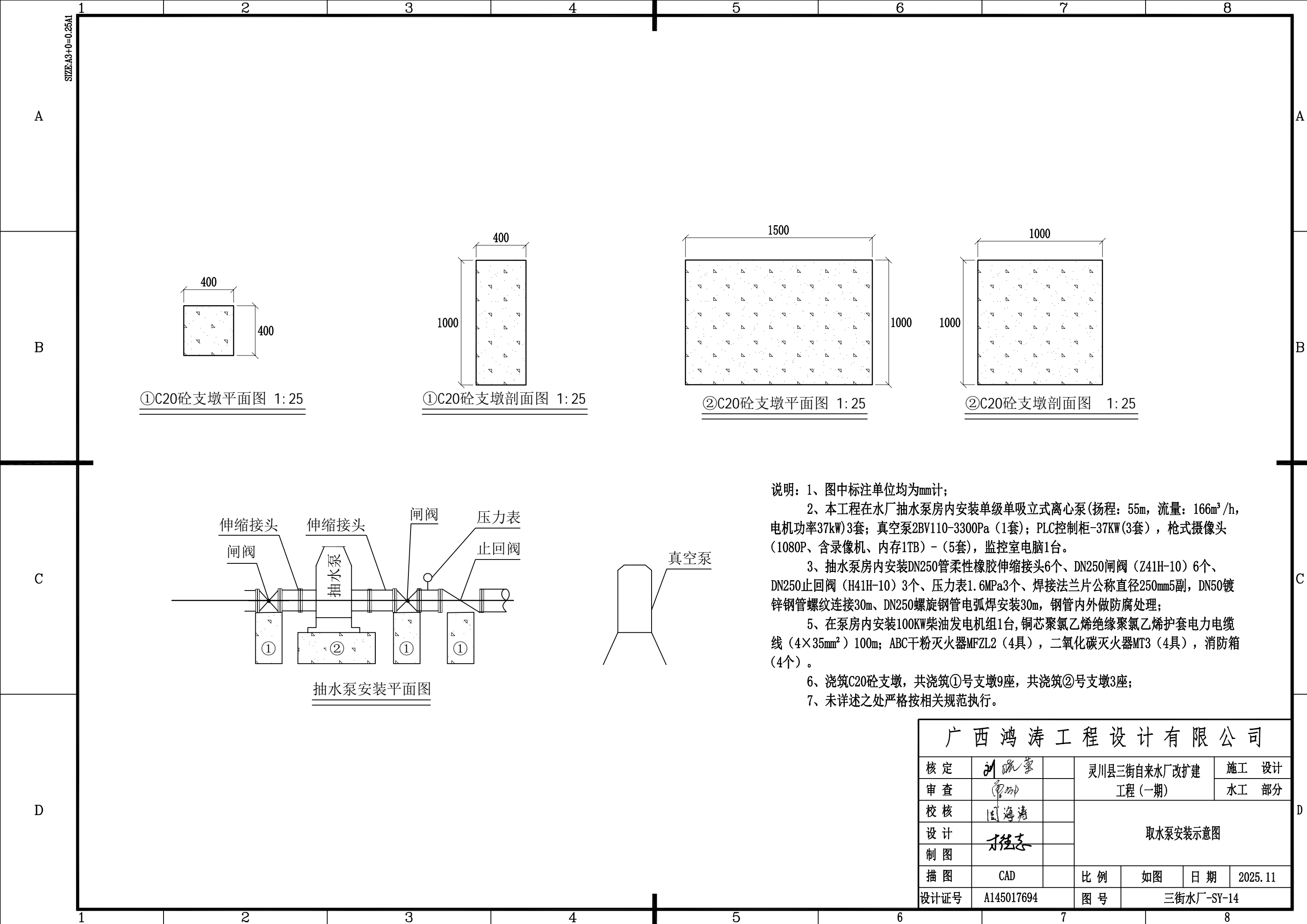
1-1钢筋结构图
1: 25



2-2钢筋结构图
1: 25

广西鸿涛工程设计有限公司						
核定	刘瑞豪		灵川县三街自来水厂改扩建工程（一期）		施工 设计	
审查	李响				水工 部分	
校核	国海清		集水池钢筋结构图			
设计	李强志					
制图						
描图	CAD		比例	如图	日期	2025. 11
设计证号	A245017691		图号	三街水厂-SY-12		

1		2		3		4		5		6		7		8			
A		钢筋表															
		编号	型制		直径（mm）	单根长（mm）	根数（根）	总长（m）	每米重（kg）	总重（kg）							
		①	60 1250 60		C 10	1370	34	46.58	0.6169	28.74							
		②	50 4650 50		C 8	4750	13	61.75	0.395	24.39							
B		③	3290 72 72 1000		C 12	4434	70	310.38	0.888	275.62							
		④	3150 60 60 500		C 10	3770	70	263.9	0.6169	162.80							
		⑤	110 285 110		C 18	505	70	35.35	2	70.70							
		⑥	50 1640 50		C 8	1740	64	111.36	0.395	43.99							
		⑦	72 1640 72		C 10	1784	36	64.224	0.6169	39.62							
C		⑧	72 1640 72		C 8	1784	28	49.952	0.395	19.73							
		⑨	50 4340 50		C 8	4440	20	88.8	0.395	35.08							
		⑩	50 5140 50		C 8	5240	64	335.36	0.395	132.47							
		⑪	50 740 50		C 8	840	20	16.8	0.395	6.64							
D		钢筋总重量为839.76kg，考虑5% 损耗总重量为881.75kg。															



①C20砼支墩平面图 1: 25

①C20砼支墩剖面图 1: 25

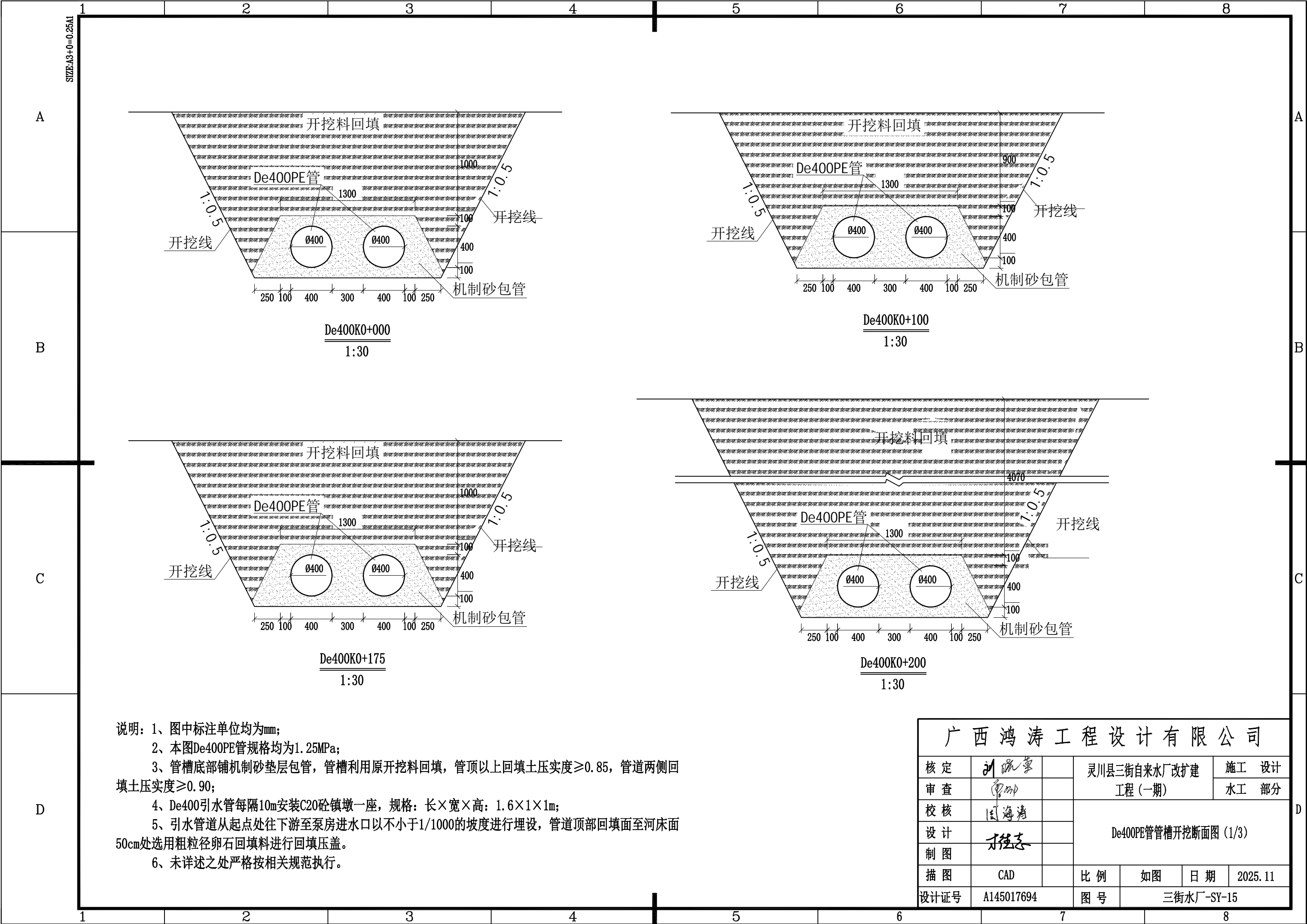
②C20砼支墩平面图 1: 25

②C20砼支墩剖面图 1: 25

抽水泵安装平面图

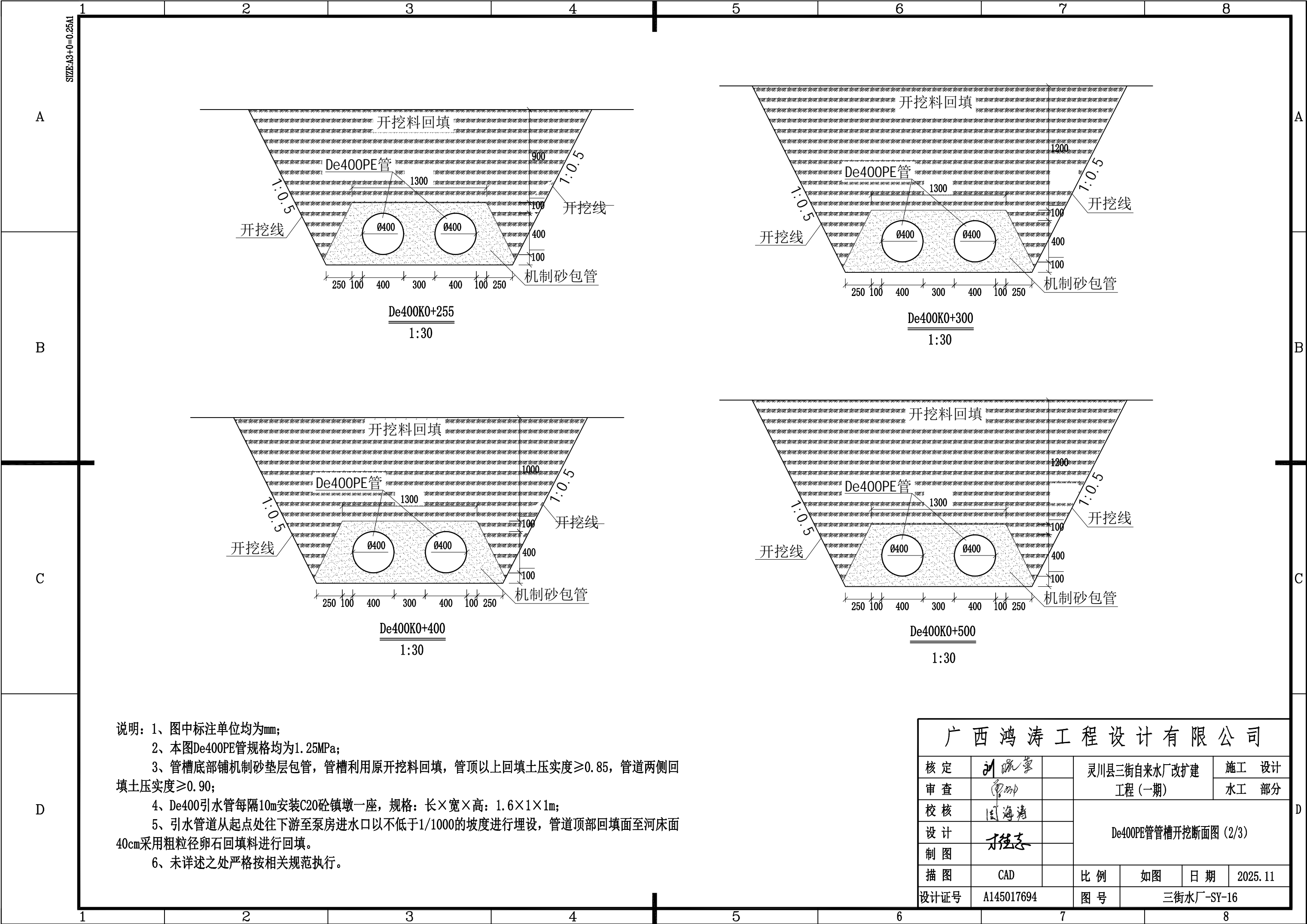
- 说明：1、图中标注单位均为mm计；
- 2、本工程在水厂抽水泵房内安装单级单吸立式离心泵(扬程：55m，流量：166m³/h，电机功率37kW)3套；真空泵2BV110-3300Pa（1套）；PLC控制柜-37KW(3套)，枪式摄像头（1080P、含录像机、内存1TB）-（5套），监控室电脑1台。
- 3、抽水泵房内安装DN250管柔性橡胶伸缩接头6个、DN250闸阀（Z41H-10）6个、DN250止回阀（H41H-10）3个、压力表1.6MPa3个、焊接法兰片公称直径250mm5副，DN50镀锌钢管螺纹连接30m、DN250螺旋钢管电弧焊安装30m，钢管内外做防腐处理；
- 5、在泵房内安装100KW柴油发电机组1台，铜芯聚氯乙烯绝缘聚氯乙烯护套电力电缆线（4×35mm²）100m；ABC干粉灭火器MFZL2（4具），二氧化碳灭火器MT3（4具），消防箱（4个）。
- 6、浇筑C20砼支墩，共浇筑①号支墩9座，共浇筑②号支墩3座；
- 7、未详述之处严格按相关规范执行。

广西鸿涛工程设计有限公司							
核定	刘瑞蒙		灵川县三街自来水厂改扩建工程（一期）			施 工 设 计	
审查	廖明					水 工 部 分	
校核	国海清		取水泵安装示意图				
设计	杨志						
制图							
描图	CAD		比 例	如 图	日 期	2025.11	
设计证号	A145017694		图 号	三街水厂-SY-14			



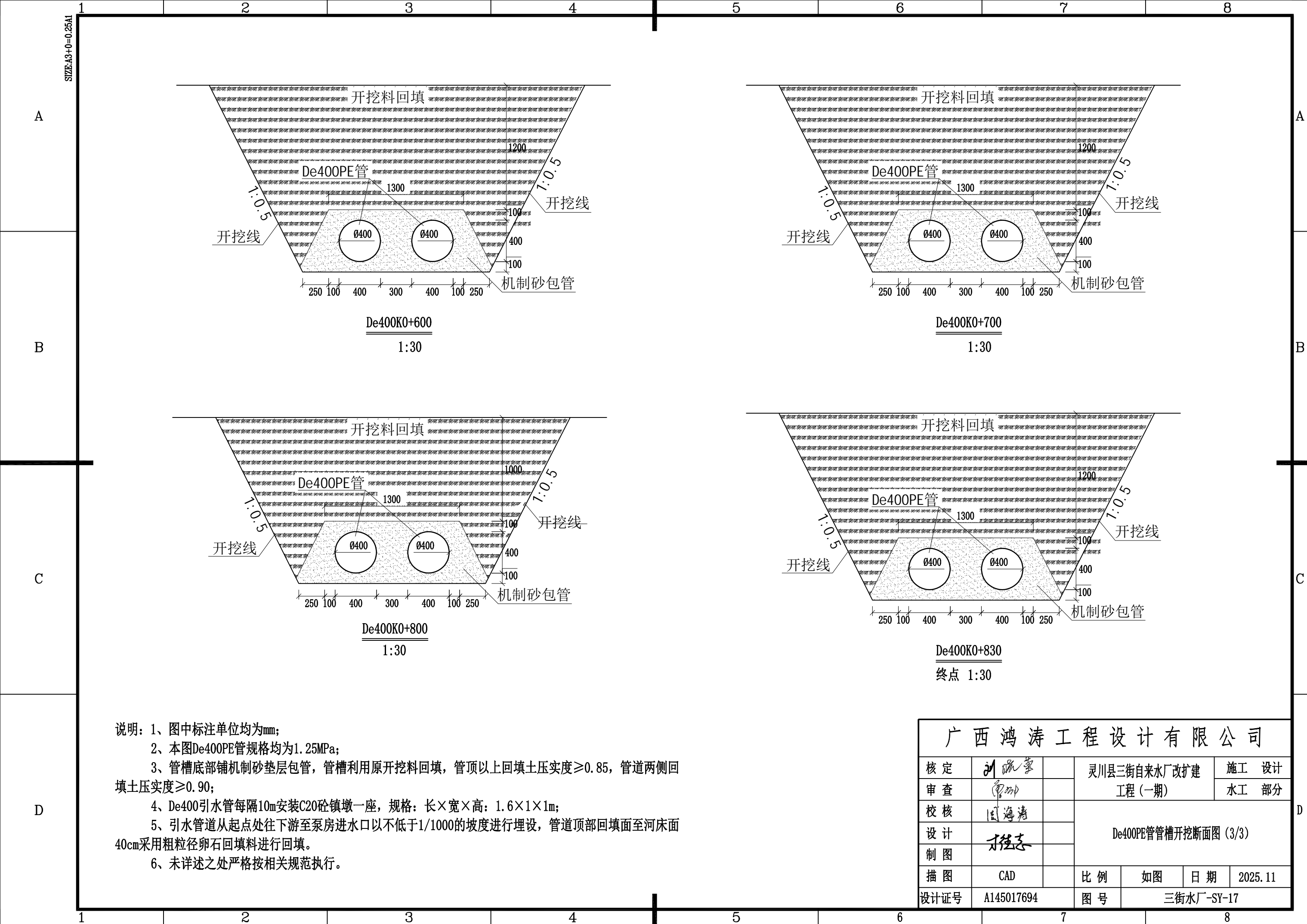
说明：1、图中标注单位均为mm；
2、本图De400PE管规格均为1.25MPa；
3、管槽底部铺机制砂垫层包管，管槽利用原开挖料回填，管顶以上回填土压实度 ≥ 0.85 ，管道两侧回填土压实度 ≥ 0.90 ；
4、De400引水管每隔10m安装C20砼镇墩一座，规格：长 \times 宽 \times 高：1.6 \times 1 \times 1m；
5、引水管道从起点处往下游至泵房进水口以不小于1/1000的坡度进行埋设，管道顶部回填面至河床面50cm处选用粗粒径卵石回填料进行回填压盖。
6、未详述之处严格按相关规范执行。

广西鸿涛工程设计有限公司						
核定	刘晓蒙		灵川县三街自来水厂改扩建工程（一期）			施 工 设 计
审 查	廖明					水 工 部 分
校 核	国海清		De400PE管管槽开挖断面图（1/3）			
设 计	杨志					
制 图						
描 图	CAD		比 例	如 图	日 期	2025.11
设计证号	A145017694		图 号	三街水厂-SY-15		



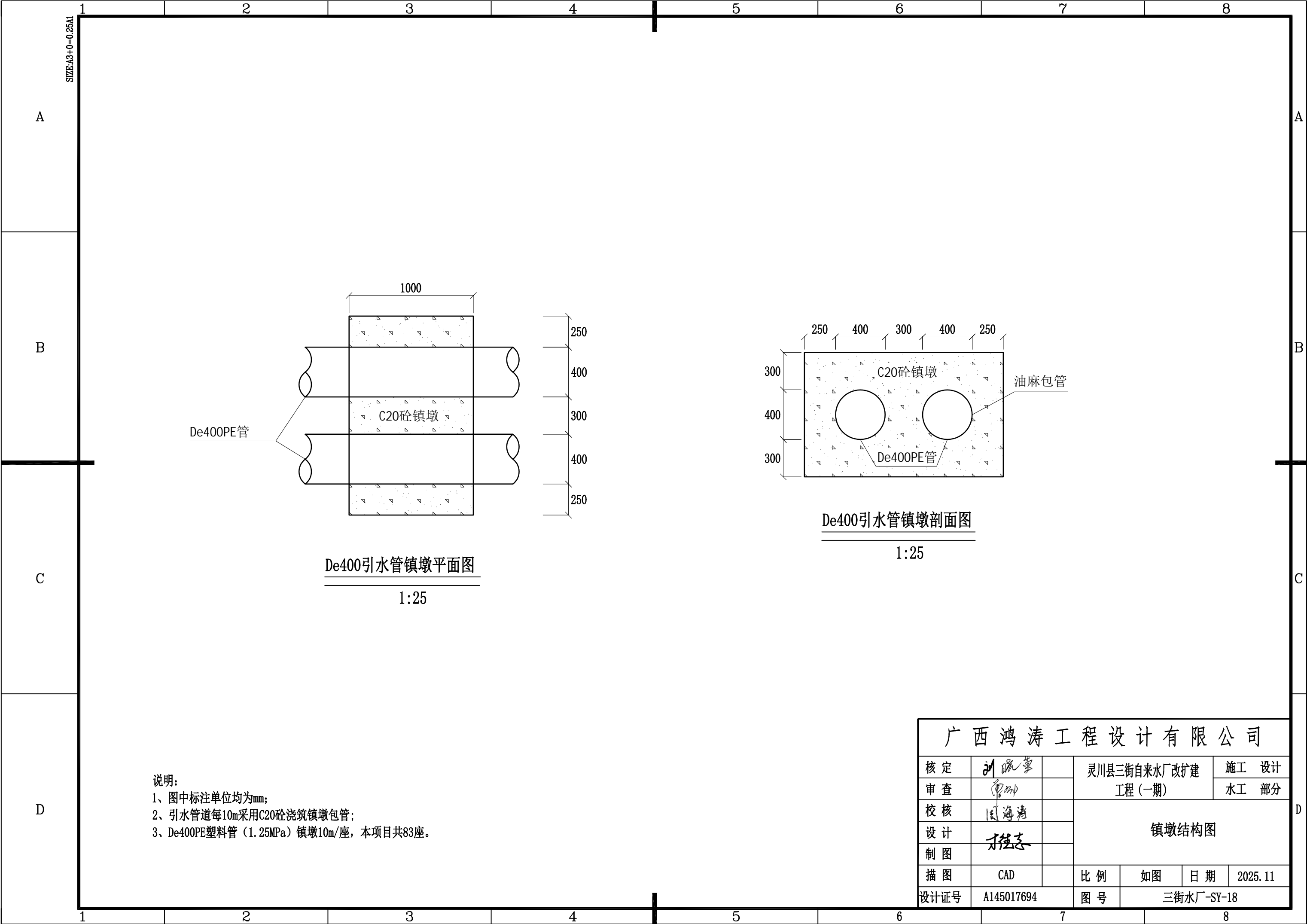
说明：1、图中标注单位均为mm；
2、本图De400PE管规格均为1.25MPa；
3、管槽底部铺机制砂垫层包管，管槽利用原开挖料回填，管顶以上回填土压实度 ≥ 0.85 ，管道两侧回填土压实度 ≥ 0.90 ；
4、De400引水管每隔10m安装C20砼镇墩一座，规格：长 \times 宽 \times 高：1.6 \times 1 \times 1m；
5、引水管道从起点处往下游至泵房进水口以不低于1/1000的坡度进行埋设，管道顶部回填面至河床面40cm采用粗粒径卵石回填料进行回填。
6、未详述之处严格按相关规范执行。

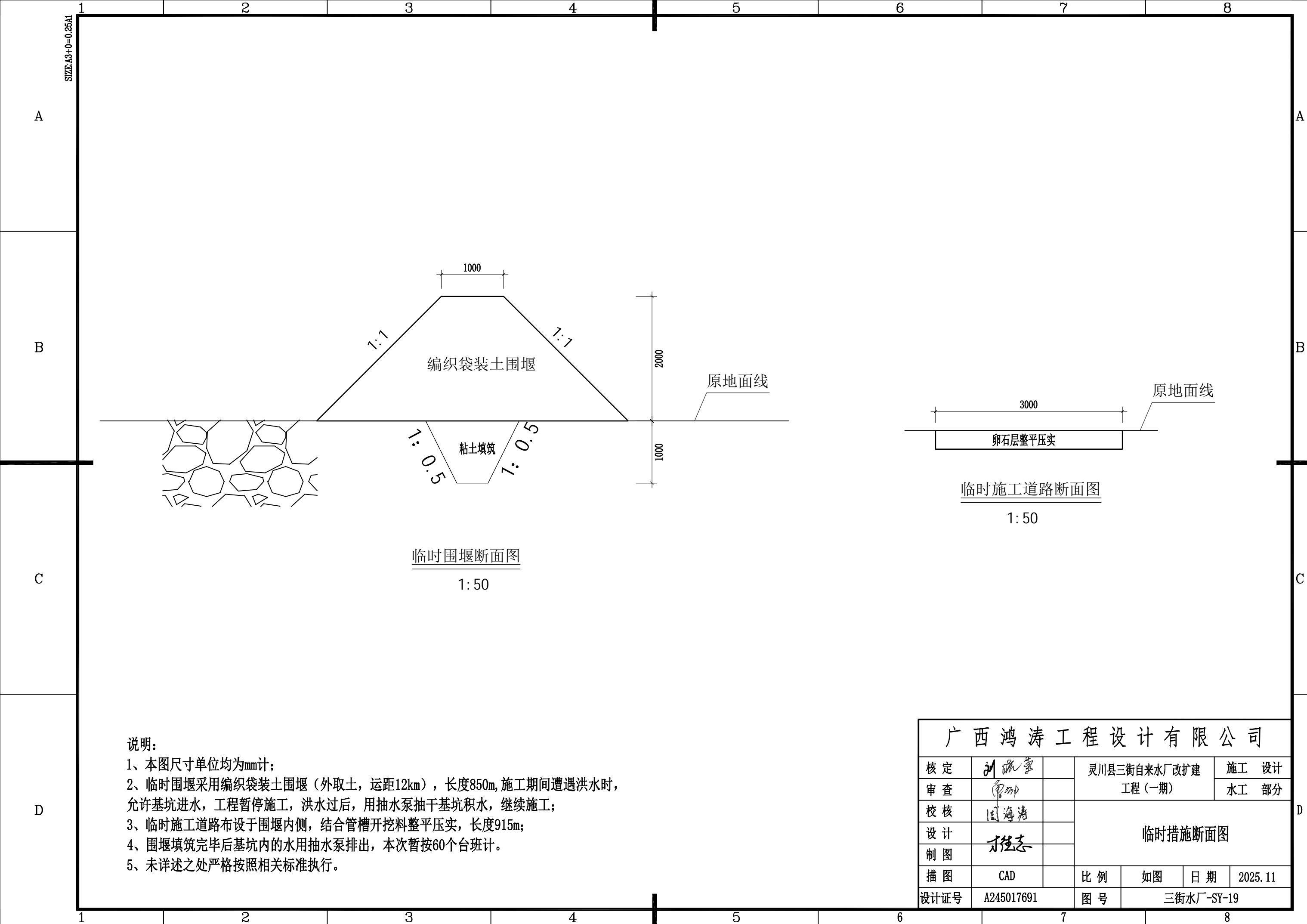
广西鸿涛工程设计有限公司							
核定	刘晓蒙		灵川县三街自来水厂改扩建工程（一期）			施 工 设 计	
审查	廖明					水 工 部 分	
校核	国海清		De400PE管管槽开挖断面图（2/3）				
设计	杨志						
制图							
描图	CAD		比 例	如 图	日 期	2025. 11	
设计证号	A145017694		图 号	三街水厂-SY-16			



说明：1、图中标注单位均为mm；
2、本图De400PE管规格均为1.25MPa；
3、管槽底部铺机制砂垫层包管，管槽利用原开挖料回填，管顶以上回填土压实度 ≥ 0.85 ，管道两侧回填土压实度 ≥ 0.90 ；
4、De400引水管每隔10m安装C20砼镇墩一座，规格：长 \times 宽 \times 高：1.6 \times 1 \times 1m；
5、引水管道从起点处往下游至泵房进水口以不低于1/1000的坡度进行埋设，管道顶部回填面至河床面40cm采用粗粒径卵石回填料进行回填。
6、未详述之处严格按相关规范执行。

广西鸿涛工程设计有限公司						
核定	刘晓蒙		灵川县三街自来水厂改扩建工程（一期）		施 工 设 计	
审查	廖明				水 工 部 分	
校核	国海清		De400PE管管槽开挖断面图（3/3）			
设计	杨志					
制图						
描图	CAD		比 例	如 图	日 期	2025.11
设计证号	A145017694		图 号	三街水厂-SY-17		





说明:

- 1、本图尺寸单位均为mm计;
- 2、临时围堰采用编织袋装土围堰(外取土,运距12km),长度850m,施工期间遭遇洪水时,允许基坑进水,工程暂停施工,洪水过后,用抽水泵抽干基坑积水,继续施工;
- 3、临时施工道路布设于围堰内侧,结合管槽开挖料整平压实,长度915m;
- 4、围堰填筑完毕后基坑内的水用抽水泵排出,本次暂按60个台班计。
- 5、未详述之处严格按照相关标准执行。

广西鸿涛工程设计有限公司							
核定	刘晓蒙		灵川县三街自来水厂改扩建工程（一期）			施工 设计	
审查	李坤					水工 部分	
校核	国海清		临时措施断面图				
设计							
制图	刘强志						
描图	CAD		比例	如图	日期	2025.11	
设计证号	A245017691		图号	三街水厂-SY-19			