

扶绥县渠黎镇、新宁镇、昌平乡、中东镇2026年第一批少数民族发展资金项目
C标

施工图设计

第一册 共一册

正宇设计有限公司

2026 年 2 月

扶绥县渠黎镇、新宁镇、昌平乡、中东镇2026年第一批少数民族发展资金项目
C标

施工图设计

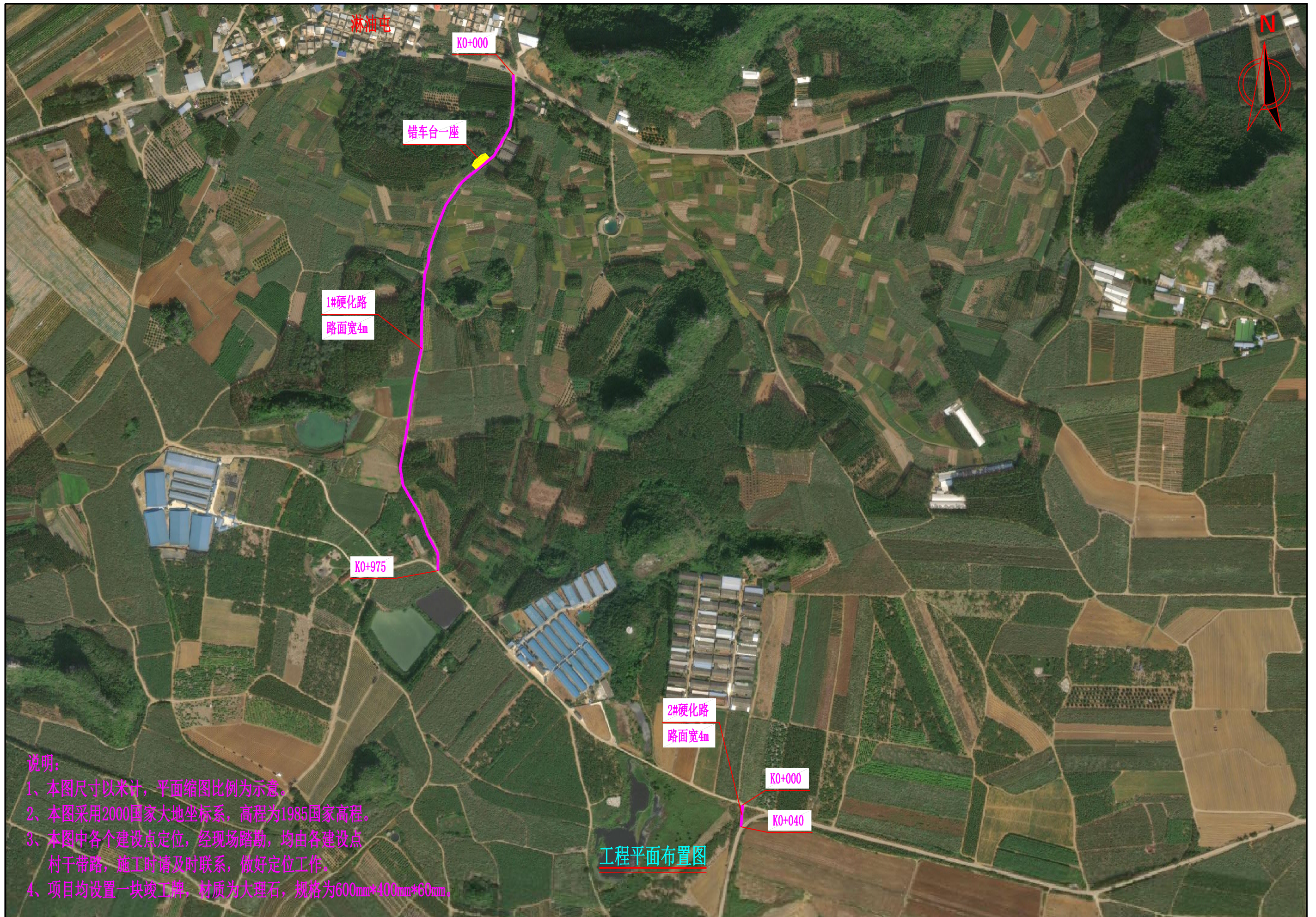
勘测设计单位：正宇设计有限公司
等 级：市政行业道路专业乙级
证 书 号：A352012684
编 制 日 期：二〇二六年二月

本 册 目 录

第 1 页 共 1 页

[illegible]

扶绥县中东镇淋和村淋油屯至淋油分场甘蔗产业配套项目

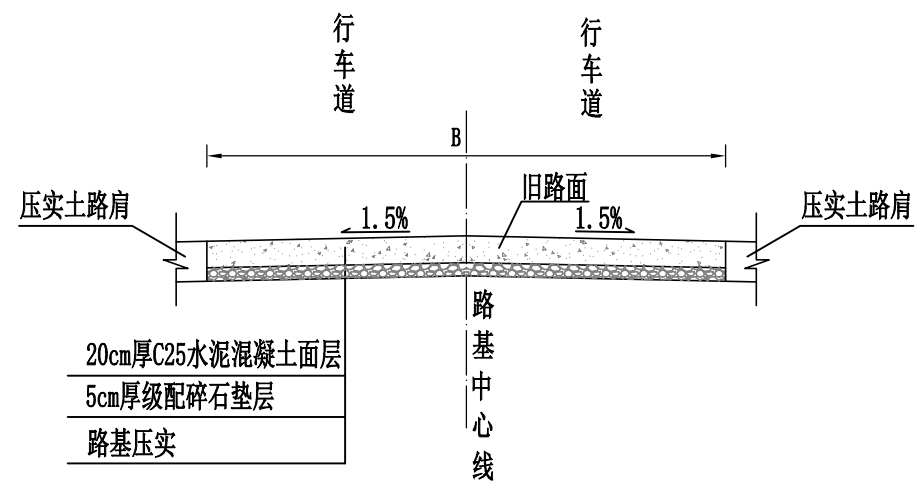


说明:

- 1、本图尺寸以米计，平面缩图比例为示意。
- 2、本图采用2000国家大地坐标系，高程为1985国家高程。
- 3、本图中各个建设点定位，经现场踏勘，均由各建设点村干带路，施工时请及时联系，做好定位工作。
- 4、项目均设置一块竣工牌，材质为大理石，规格为600mm*400mm*60mm。

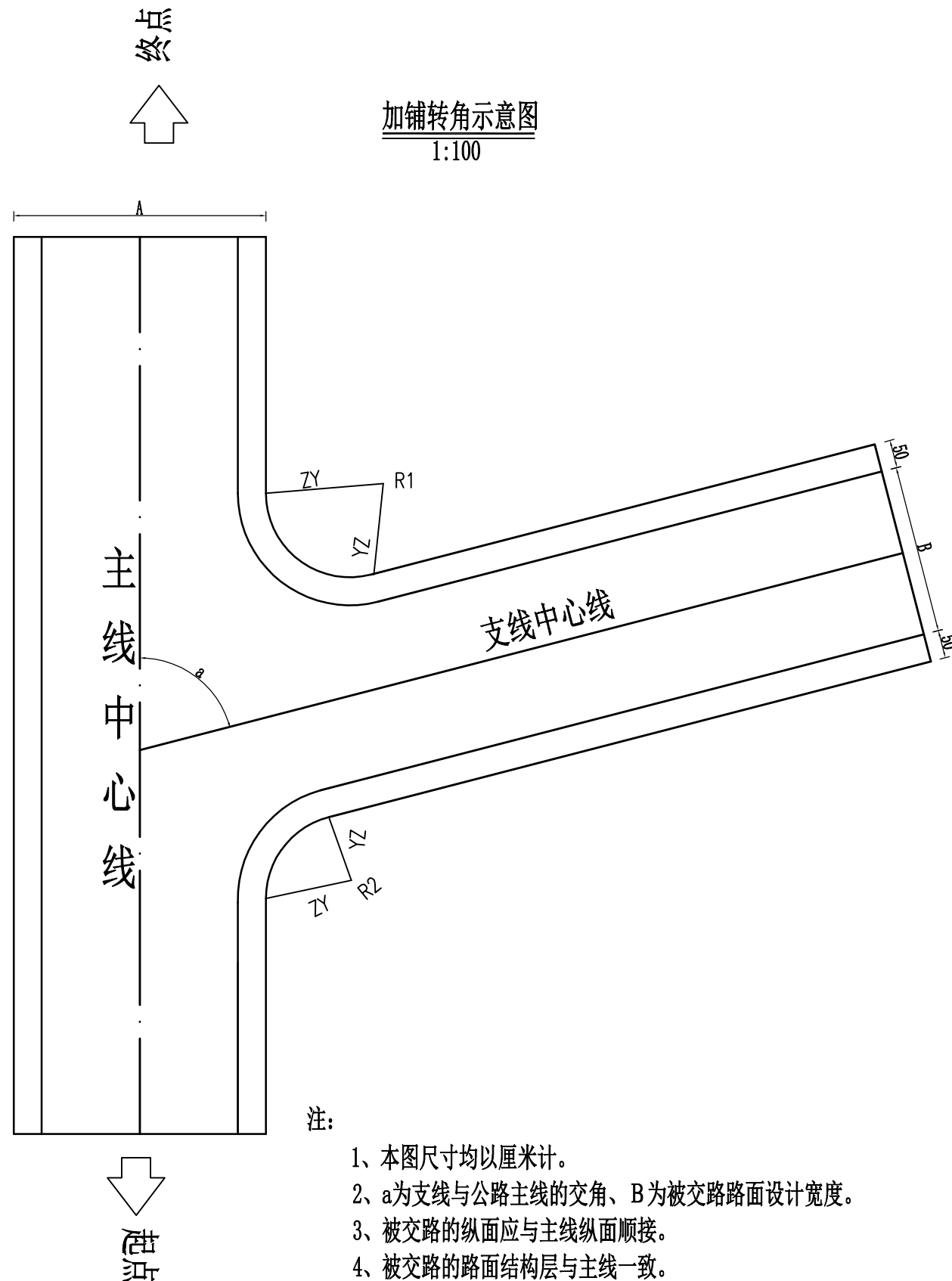
工程平面布置图

道路标准横断面图



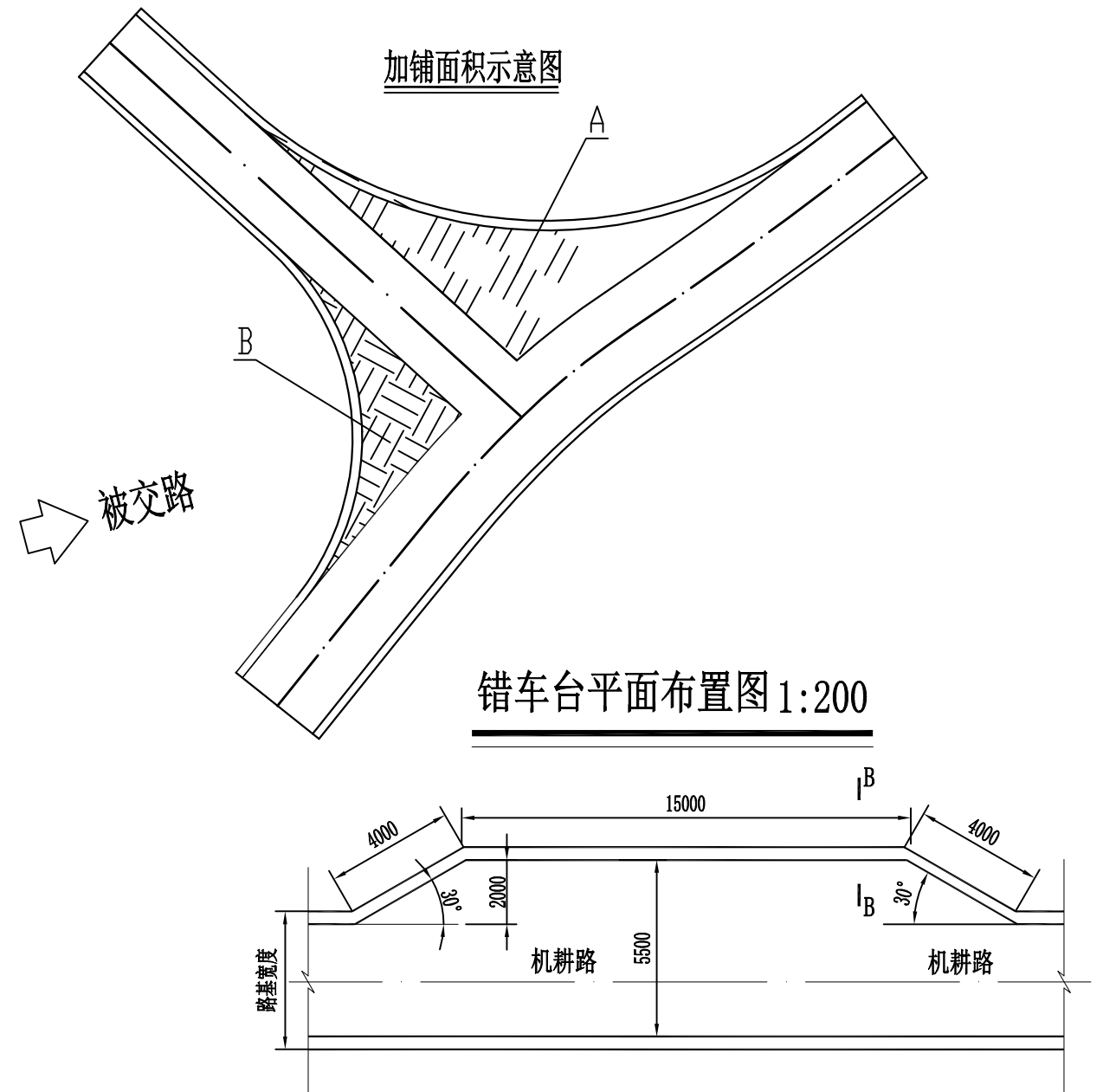
说明:

- 1、图中尺寸均以厘米计,B为路面宽度。
- 2、路基宽度L具体以平面图中标注宽度为准。
- 3、路面砼强度达到规范要求后,对路面砼进行压纹及割缝。砼路面沿路中线每隔5m切割一条缩缝,缝宽3mm,缝深1/4路面厚度;间距100m-150m设置一道横向胀缝,缝内填充沥青砂浆;路面表面应采取压纹等增糙措施以提高摩擦系数.压纹深0.9mm。
- 4、未详尽之处,按现行有关施工规范实行。



注:

- 1、本图尺寸均以厘米计。
- 2、a为支线与公路主线的交角、B为被交路路面设计宽度。
- 3、被交路的纵面应与主线纵面顺接。
- 4、被交路的路面结构层与主线一致。
- 5、本项目属于低等级道路根据《小交通量农村公路工程设计规范》(JTG/T 3311-2021)规范要求采用加铺转角方式处理,R1、R2半径不小于8。



错车台单体工程量表

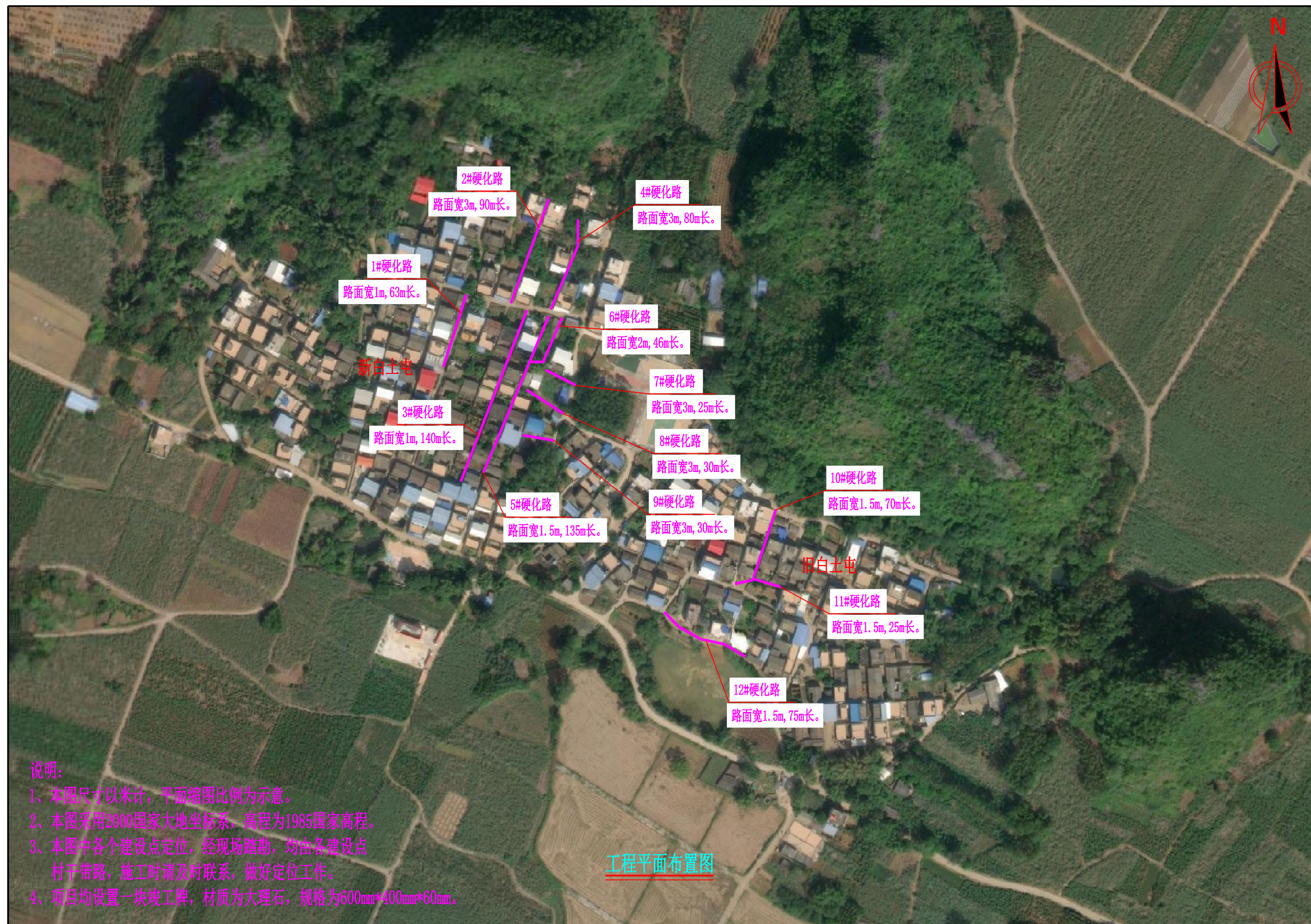
序号	名 称	单位	工程量
①	C25水泥混凝土面层厚200mm	m ²	46.2
②	碎石垫层厚150mm	m ²	46.2
③	台基压实	m ²	46.2
④	台基清表	m ²	46.2

道 路 工 程 数 量 表

S-04

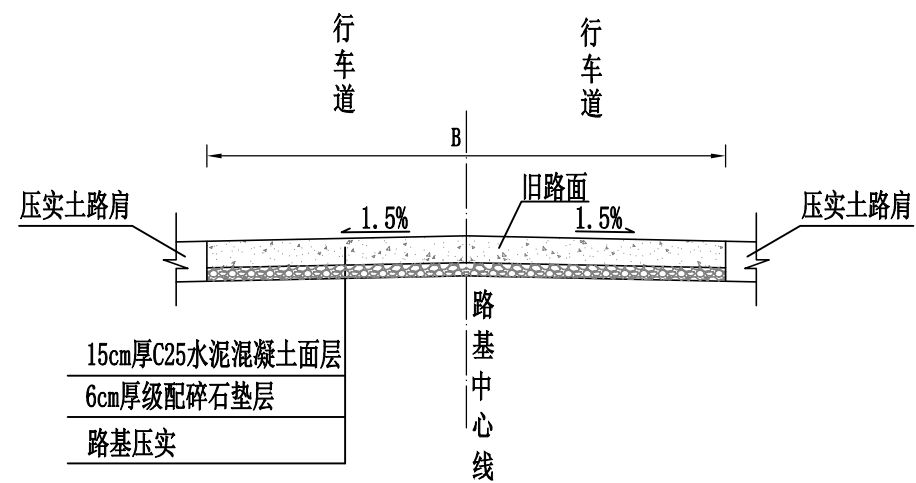
序号	名称	长度 (m)	路基宽 (m)	路面宽 (m)	路肩宽 (m)	工 程 数 量												备注
						清表	路基整修		C25水泥混凝土面层	级配碎石垫层	平面交叉		路肩	路面				
						挖除松土 (处理深度 0.05m) (m ²)	机械整修路 拱(m ²)	压路机碾压 路基(m ²)	20cm厚 (m ²)	5cm厚 (m ²)	20cm厚水 泥混凝土 (m ²)	5cm级配 碎石层 (m ²)	土路肩 (m ²)	缩缝(m)	胀缝(m)	沥青砂浆 (m)	压纹	
1	2	3	4	5	6	7	9	10	11	12	13	14	15	16	17	18	19	20
2	1#硬化路	975	5.0	4.0	0.50	4875	4875	4875	3900	3900	76	76	1000	780	36	36	3900	
3	2#硬化路	40	5.0	4.0	0.50	200	200	200	160	160			40	32			160	
4																		
5																		
6																		
7																		
8																		
9																		
10																		
11																		
12																		
13																		
14																		
15																		
16																		
17																		
18																		
19																		
20																		
21																		
22																		
23																		
24																		
25																		
26	合计	1015.00				5075	5075	5075	4060	4060	76	76	1040	812	36	36	4060	

扶绥县中东镇上余村新白土和旧白土屯巷道硬化项目



正宇设计有限公司	扶绥县渠黎镇、新宁镇、昌平乡、中东镇2026年第一批少数民族发展资金项目C标	工程平面布置图	设计	刘少华	复核	张甲	审核	张甲	图号	S- 01
----------	--	---------	----	-----	----	----	----	----	----	-------

道路标准横断面图



- 说明：
- 1、图中尺寸均以厘米计,B为路面宽度。
 - 2、路基宽度L具体以平面图中标注宽度为准。
 - 3、路面砼强度达到规范要求后,对路面砼进行压纹及割缝。砼路面沿路中线每隔5m切割一条缩缝,缝宽3mm,缝深1/4路面厚度;间距100m-150m设置一道横向胀缝,缝内填充沥青砂浆;路面表面应采取压纹等增糙措施以提高摩擦系数.压纹深0.9mm。
 - 4、未详尽之处,按现行有关施工规范实行。

道路工程数量表

S-03

序号	名称	长度 (m)	路基宽 (m)	路面宽 (m)	路肩宽 (m)	工 程 数 量												备注
						清表	路基整修		C25水泥混凝土面层	级配碎石垫层	平面交叉		路肩	路面				
						挖除松土 (处理深度 0.21m) (m²)	机械整修路 拱(m²)	压路机碾压 路基(m²)	15cm厚 (m²)	6cm厚 (m²)	15cm厚水 泥混凝土 (m²)	6cm级配 碎石层 (m²)	土路肩 (m²)	缩缝(m)	胀缝(m)	沥青砂浆 (m)	压纹	
1	2	3	4	5	6	7	9	10	11	12	13	14	15	16	17	18	19	20
2	1#硬化路	63	1.0	1.0		63	63	63	63					13			63	挖除松土按5公分计
3	2#硬化路	90	3.0	3.0		270	270	270	270					54			270	挖除松土按5公分计
4	3#硬化路	140	1.0	1.0		140	140	140	140	140				28			140	
5	4#硬化路	80	3.0	3.0		240	240	240	240	240				48			240	
6	5#硬化路	135	1.5	1.5		203	203	203	203	203				41			203	
7	6#硬化路	46	2.0	2.0		92	92	92	92	92				18			92	
8	7#硬化路	25	3.0	3.0		75	75	75	75	75				15			75	
9	8#硬化路	30	3.0	3.0		90	90	90	90	90				18			90	
10	9#硬化路	30	3.0	3.0		90	90	90	90	90				18			90	
11	10#硬化路	70	1.5	1.5		105	105	105	105					21			105	挖除松土按5公分计
12	11#硬化路	25	1.5	1.5		38	38	38	38	38				8			38	
13	12#硬化路	75	1.5	1.5		113	113	113	113	113				23			113	
14																		
15																		
16																		
17																		
18																		
19																		
20																		
21																		
24																		
25																		
26	合计	809.00				1518	1518	1518	1518	1080				304			1518	