

扶绥县渠黎镇、新宁镇、昌平乡、中东镇2026年第一批少数民族发展资金项目

A标

施工图设计

第一册 共一册

正宇设计有限公司

2026 年 2 月

扶绥县渠黎镇、新宁镇、昌平乡、中东镇2026年第一批少数民族发展资金项目  
A标

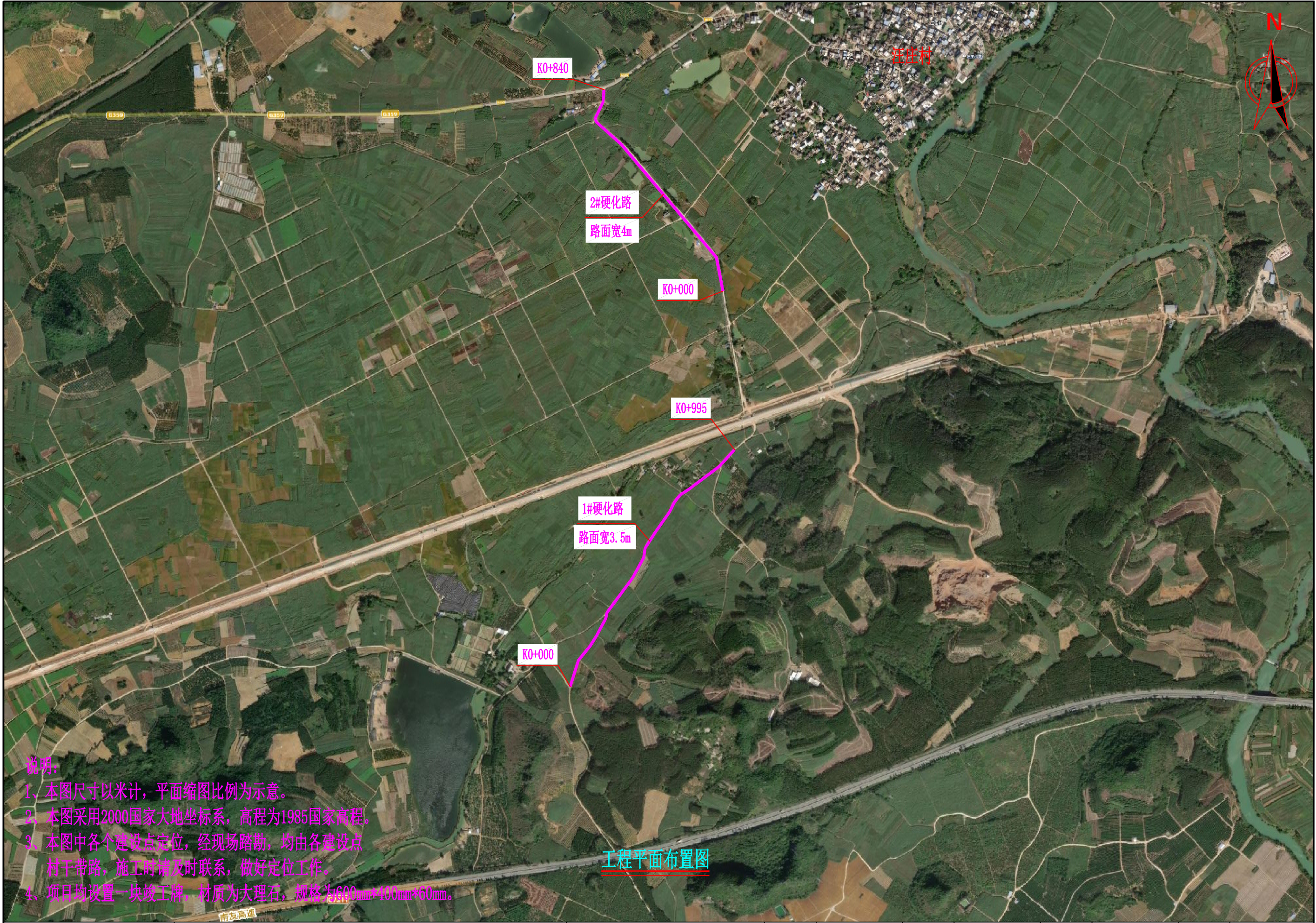
# 施工图设计

勘测设计单位：正宇设计有限公司  
等 级：市政行业道路专业乙级  
证 书 号：A352012684  
编 制 日 期：二〇二六年二月

# 本 册 目 录

第 1 页 共 1 页

[illegible]

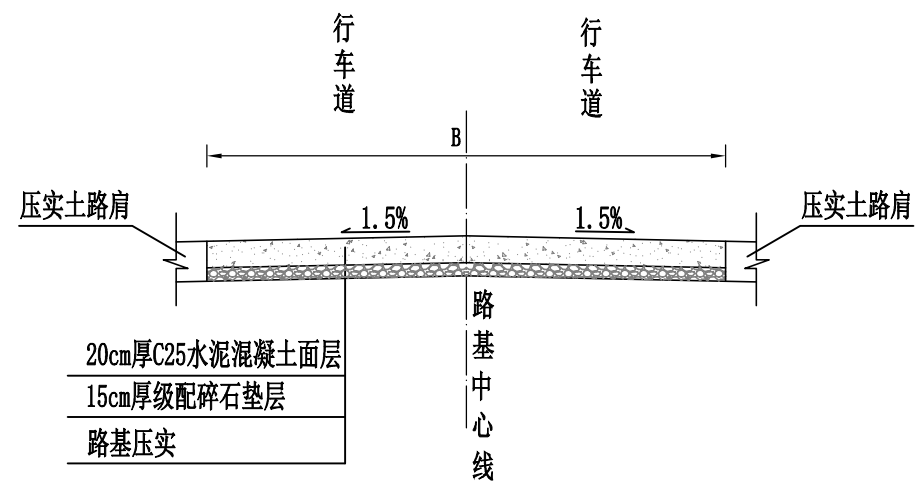


说明:

- 1、本图尺寸以米计，平面缩图比例为示意。
- 2、本图采用2000国家大地坐标系，高程为1985国家高程。
- 3、本图中各个建设点定位，经现场踏勘，均由各建设点村干带路，施工时请及时联系，做好定位工作。
- 4、项目均设置一块竣工牌，材质为大理石，规格为600mm\*400mm\*60mm。

工程平面布置图

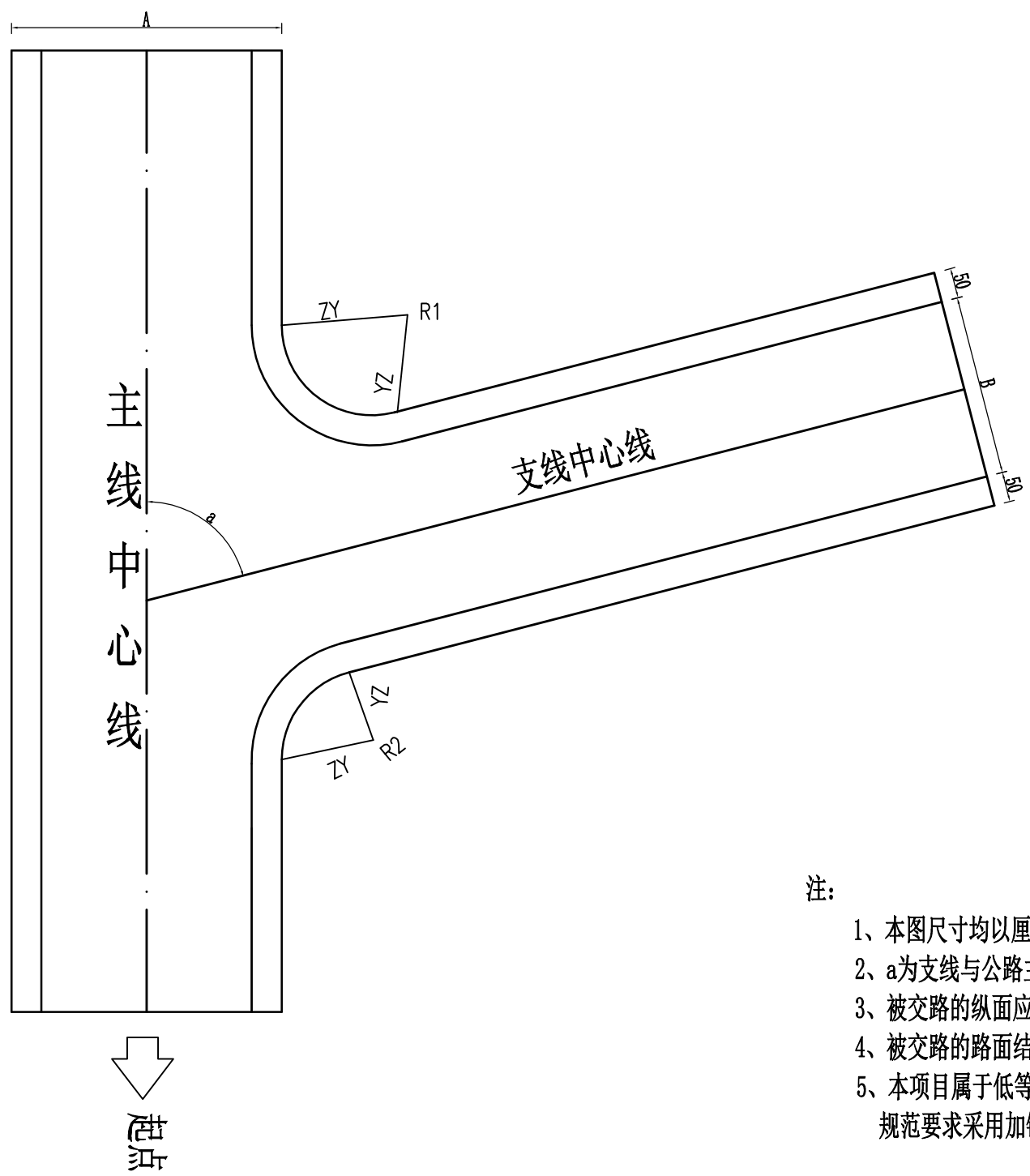
道路标准横断面图



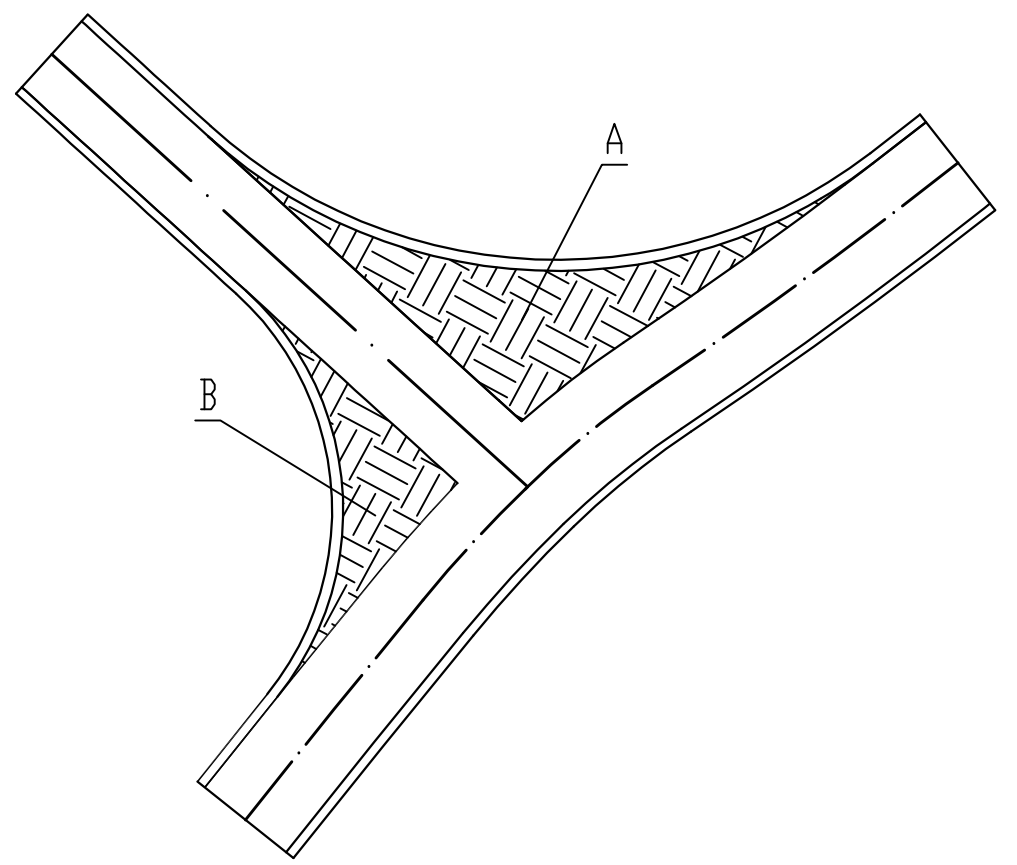
- 说明：
- 1、图中尺寸均以厘米计,B为路面宽度。
  - 2、路基宽度L具体以平面图中标注宽度为准。
  - 3、路面砼强度达到规范要求后,对路面砼进行压纹及割缝。砼路面沿路中线每隔5m切割一条缩缝,缝宽3mm,缝深1/4路面厚度;间距100m-150m设置一道横向胀缝,缝内填充沥青砂浆;路面表面应采取压纹等增糙措施以提高摩擦系数.压纹深0.9mm。
  - 4、未详尽之处,按现行有关施工规范实行。



加铺转角示意图  
1:100



加铺面积示意图



被交路

注:

- 1、本图尺寸均以厘米计。
- 2、a为支线与公路主线的交角、B为被交路路面设计宽度。
- 3、被交路的纵面应与主线纵面顺接。
- 4、被交路的路面结构层与主线一致。
- 5、本项目属于低等级道路根据《小交通量农村公路工程设计规范》(JTG/T 3311-2021)规范要求采用加铺转角方式处理, R1、R2半径不小于8。

道 路 工 程 数 量 表

S-04

序号	名称	长度 (m)	路基宽 (m)	路面宽 (m)	路肩宽 (m)	工 程 数 量												备注
						清表	路基整修		C25水泥混凝土面层	级配碎石垫层	平面交叉		路肩	路面				
挖除松土 (处理深度 0.35m) (m²)	机械整修路 拱(m²)	压路机碾压 路基(m²)	20cm厚 (m²)	15cm厚 (m²)	20cm厚水 泥混凝土 (m²)	15cm级 配碎石 层(m²)	土路肩 (m²)	缩缝(m)	胀缝(m)	沥青砂浆 (m)	压纹							
1	2	3	4	5	6	7	9	10	11	12	13	14	15	16	17	18	19	20
2	1#硬化路	995	4.5	3.5	0.50	4478	4478	4478	3483	3483	38	38	1008	697	11	11	3483	
3	2#硬化路	840	5.0	4.0	0.50	4200	4200	4200	3360	3360	76	76	853	672	12	12	3360	挖除松土和级配碎石垫层均按5cm计。
4																		
5																		
6																		
7																		
8																		
9																		
10																		
11																		
12																		
13																		
14																		
15																		
16																		
17																		
18																		
19																		
20																		
21																		
22																		
23																		
24																		
25																		
26	合计	1835.00				8678	8678	8678	6843	6843	114	114	1860	1369	23	23	6843	