

扶绥县渠黎镇、新宁镇、昌平乡、中东镇2026年第一批少数民族发展资金项目
B标

施工图设计

第一册 共一册

正宇设计有限公司

2026 年 2 月

扶绥县渠黎镇、新宁镇、昌平乡、中东镇2026年第一批少数民族发展资金项目
B标

施工图设计

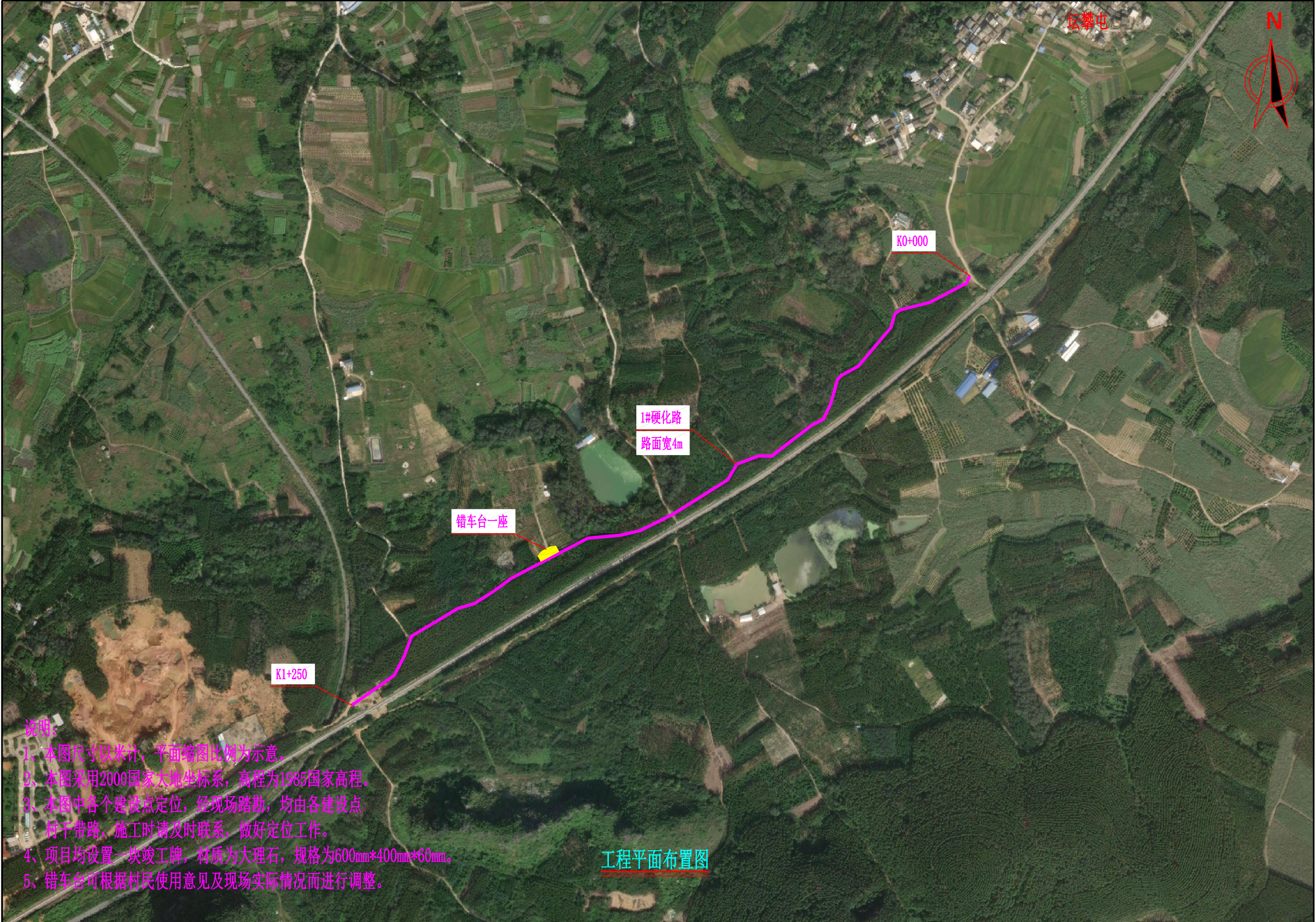
勘测设计单位：正宇设计有限公司
等 级：市政行业道路专业乙级
证 书 号：A352012684
编 制 日 期：二〇二六年二月

本 册 目 录

第 1 页 共 1 页

[illegible]

扶绥县新宁镇塘岸村坛佑屯至坛攀屯甘蔗产业配套项目



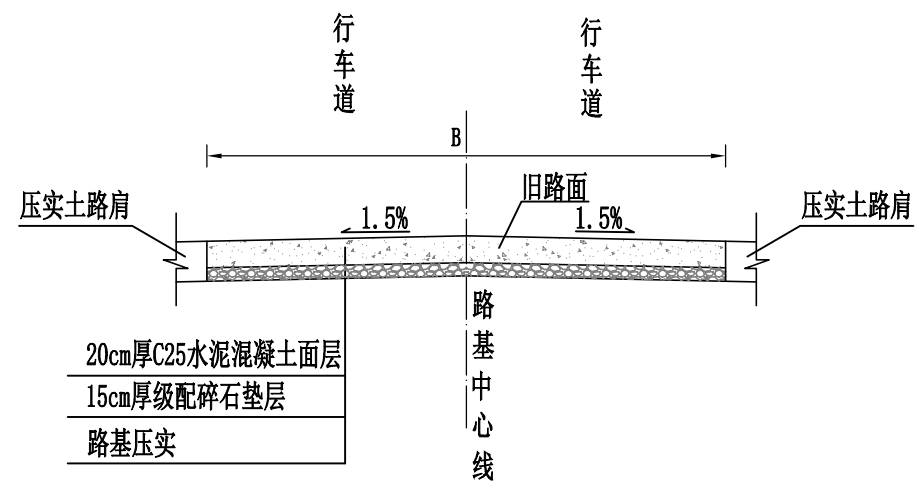
说明:

- 1、本图尺寸以米计，平面缩图比例为示意。
- 2、本图采用2000国家大地坐标系，高程为1985国家高程。
- 3、本图中各个建设点定位，经现场踏勘，均由各建设点村干带路，施工时请及时联系，做好定位工作。
- 4、项目均设置一块竣工牌，材质为大理石，规格为600mm*400mm*60mm。
- 5、错车台可根据村民使用意见及现场实际情况而进行调整。

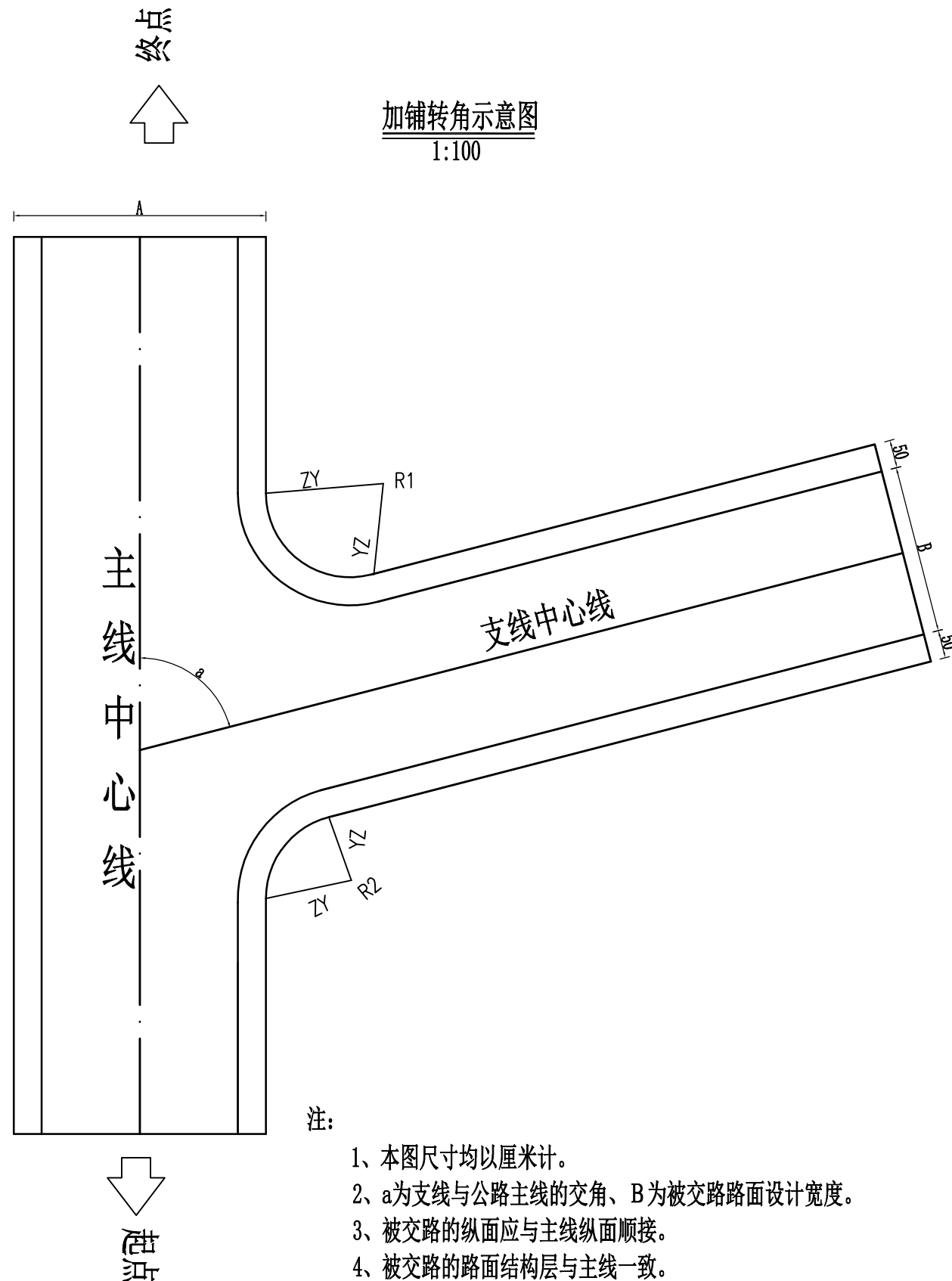
工程平面布置图

正宇设计有限公司	扶绥县渠黎镇、新宁镇、昌平乡、中东镇2026年第一批少数民族发展资金项目B标	工程平面布置图	设计	刘少华	复核		审核	张甲	图号	S- 01
----------	--	---------	----	-----	----	--	----	----	----	-------

道路标准横断面图

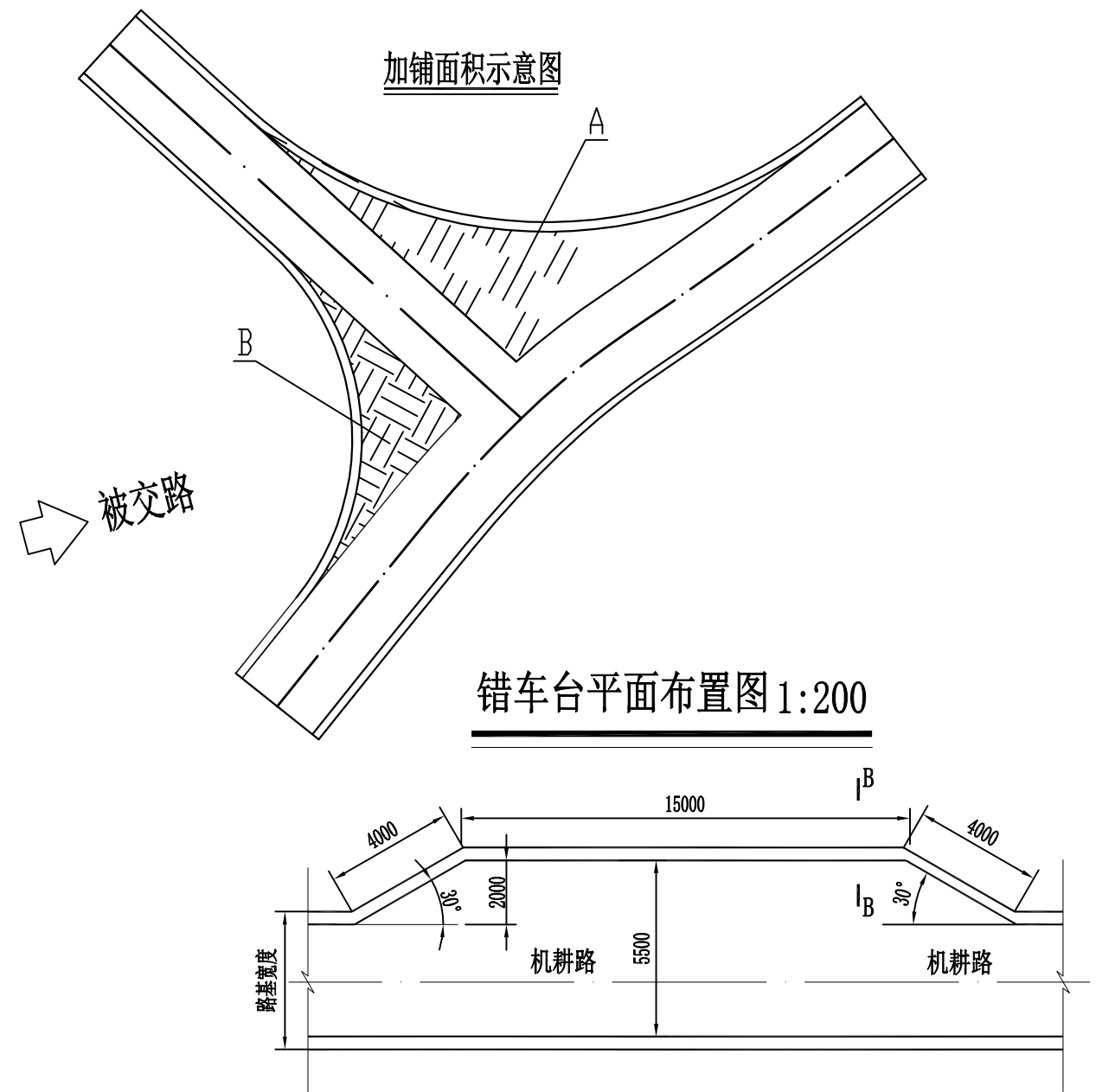


- 说明：
- 1、图中尺寸均以厘米计,B为路面宽度。
 - 2、路基宽度L具体以平面图中标注宽度为准。
 - 3、路面砼强度达到规范要求后,对路面砼进行压纹及割缝。砼路面沿路中线每隔5m切割一条缩缝,缝宽3mm,缝深1/4路面厚度;间距100m-150m设置一道横向胀缝,缝内填充沥青砂浆;路面表面应采取压纹等增糙措施以提高摩擦系数.压纹深0.9mm。
 - 4、未详尽之处,按现行有关施工规范实行。



注:

- 1、本图尺寸均以厘米计。
- 2、a为支线与公路主线的交角、B为被交路路面设计宽度。
- 3、被交路的纵面应与主线纵面顺接。
- 4、被交路的路面结构层与主线一致。
- 5、本项目属于低等级道路根据《小交通量农村公路工程设计规范》(JTG/T 3311-2021)规范要求采用加铺转角方式处理,R1、R2半径不小于8。



错车台单体工程量表

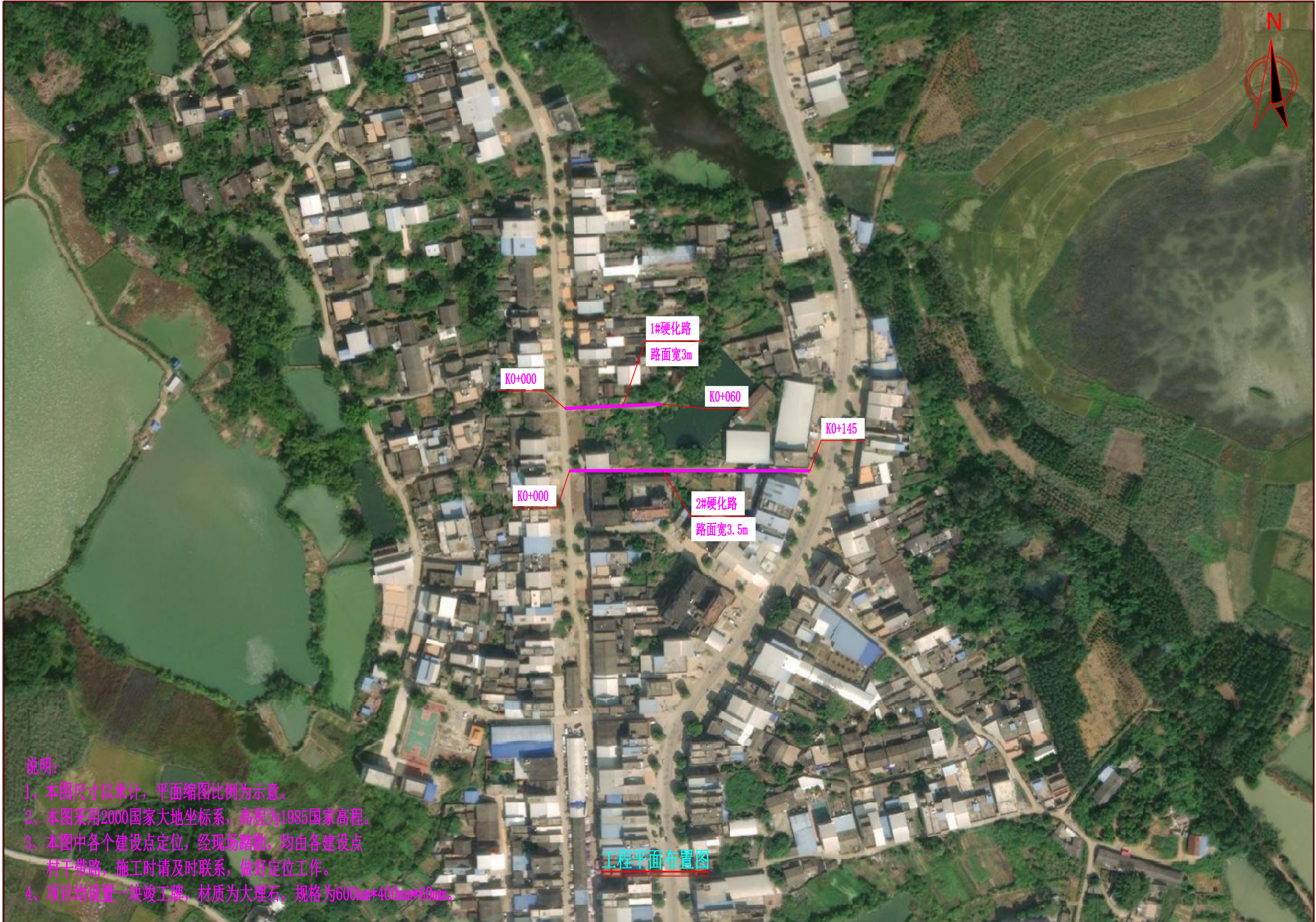
序号	名 称	单位	工程量
①	C25水泥混凝土面层厚200mm	m ²	46.2
②	碎石垫层厚150mm	m ²	46.2
③	台基压实	m ²	46.2
④	台基清表	m ²	46.2

道 路 工 程 数 量 表

S-04

序号	名称	长度 (m)	路基宽 (m)	路面宽 (m)	路肩宽 (m)	工 程 数 量												备注
						清表	路基整修		C25水泥混凝土面层	级配碎石垫层	平面交叉		路肩	路面				
						挖除松土 (处理深度 0.35m) (m²)	机械整修路拱(m²)	压路机碾压路基(m²)	20cm厚 (m²)	15cm厚 (m²)	20cm厚水 泥混凝土 (m²)	15cm级 配碎石层(m²)	土路肩 (m²)	缩缝(m)	胀缝(m)	沥青砂浆 (m)	压纹	
1	2	3	4	5	6	7	9	10	11	12	13	14	15	16	17	18	19	20
2	1#硬化路	1250	5.0	4.0	0.50	6250	6250	6250	5000	5000	38	38	1263	1000	12	12	5000	
3																		
4																		
5																		
6																		
7																		
8																		
9																		
10																		
11																		
12																		
13																		
14																		
15																		
16																		
17																		
18																		
19																		
20																		
21																		
22																		
23																		
24																		
25																		
26	合计	1250.00				6250	6250	6250	5000	5000	38	38	1263	1000	12	12	5000	

扶绥县昌平乡昌平社区伏良屯巷道硬化项目

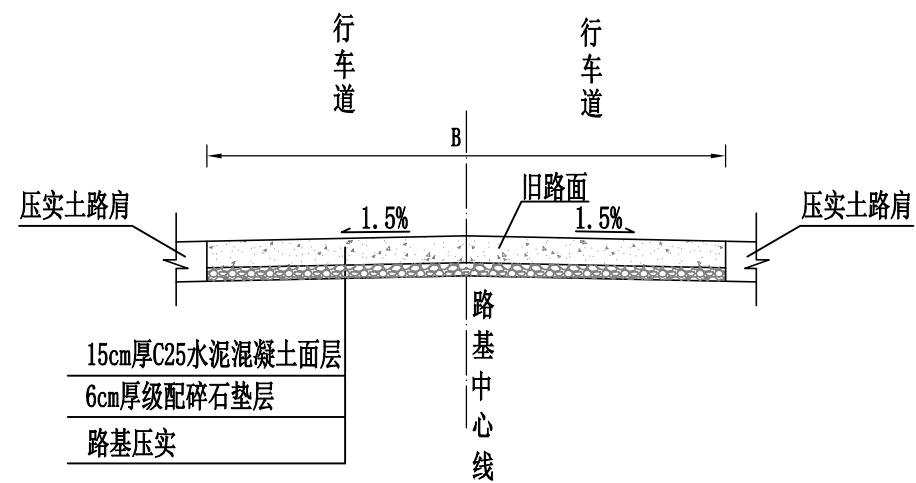


说明:

- 1、本图尺寸以米计，平面缩图比例为示意。
- 2、本图采用2000国家大地坐标系，高程为1985国家高程。
- 3、本图中各个建设点定位，经现场踏勘，均由各建设点村干带路，施工时请及时联系，做好定位工作。
- 4、项目均设置一块竣工牌，材质为大理石，规格为600mm*400mm*60mm。

正宇设计有限公司	扶绥县渠黎镇、新宁镇、昌平乡、中东镇2026年第一批少数民族发展资金项目B标	工程平面布置图	设计	刘少华	复核		审核	张甲	图号	S- 01
----------	--	---------	----	-----	----	--	----	----	----	-------

道路标准横断面图

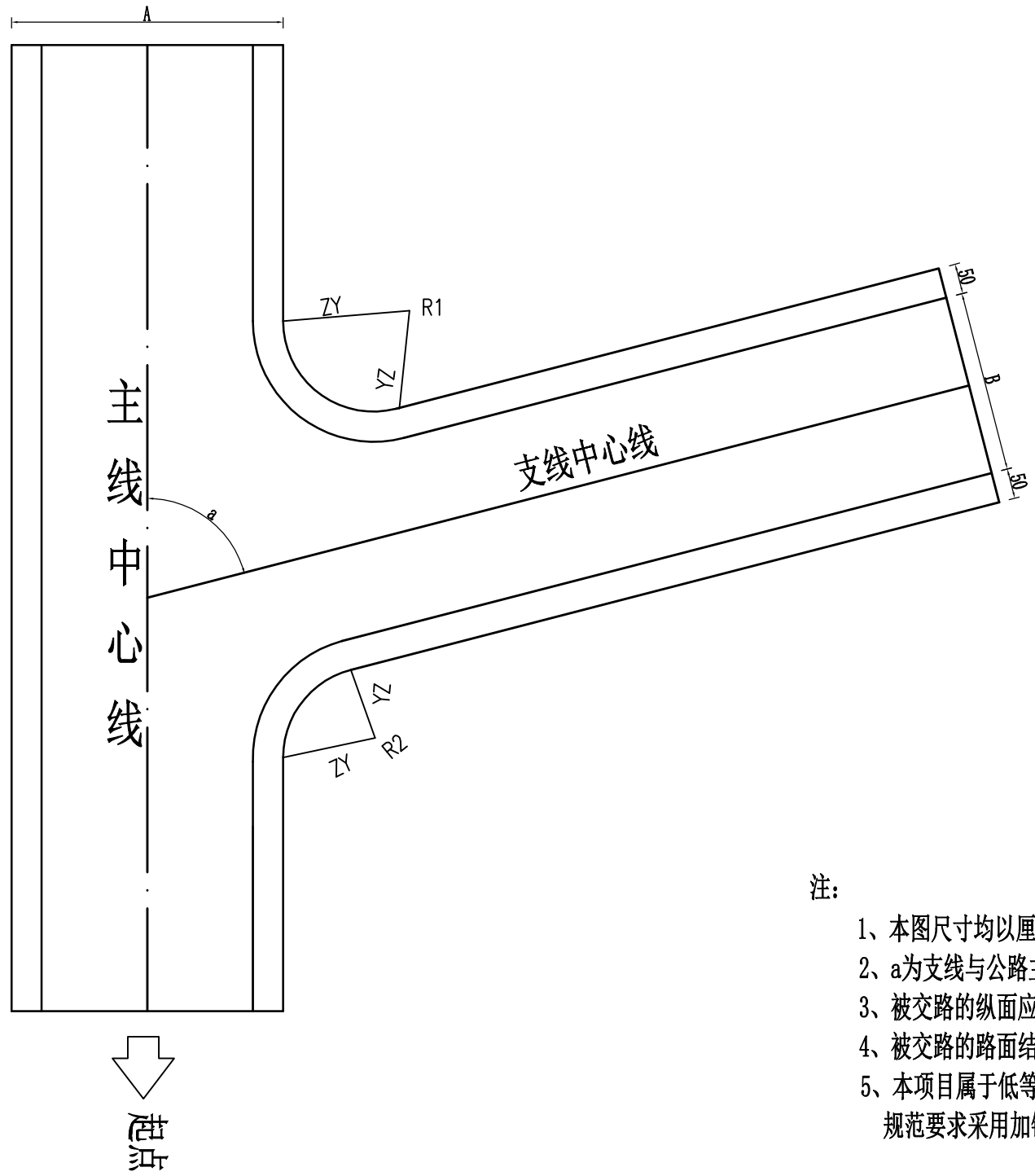


说明:

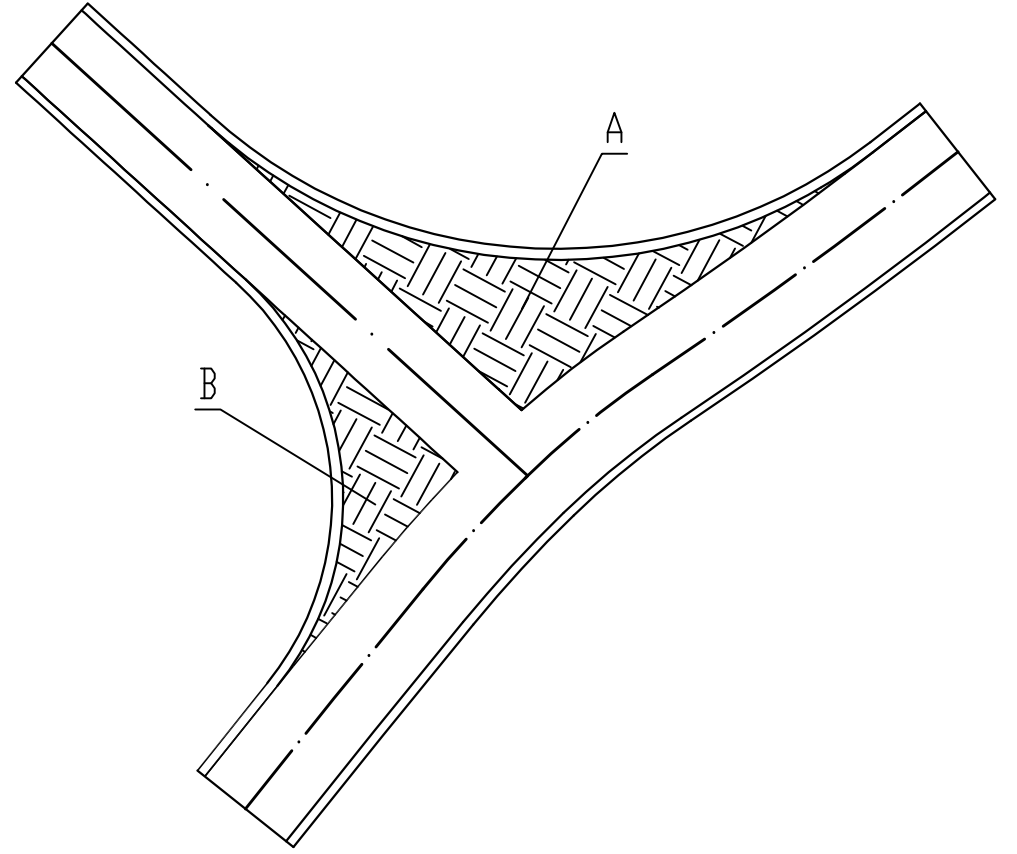
- 1、图中尺寸均以厘米计,B为路面宽度。
- 2、路基宽度L具体以平面图中标注宽度为准。
- 3、路面砼强度达到规范要求后,对路面砼进行压纹及割缝。砼路面沿路中线每隔5m切割一条缩缝,缝宽3mm,缝深1/4路面厚度;间距100m-150m设置一道横向胀缝,缝内填充沥青砂浆;路面表面应采取压纹等增糙措施以提高摩擦系数.压纹深0.9mm。
- 4、未详尽之处,按现行有关施工规范实行。



加铺转角示意图
1:100



加铺面积示意图



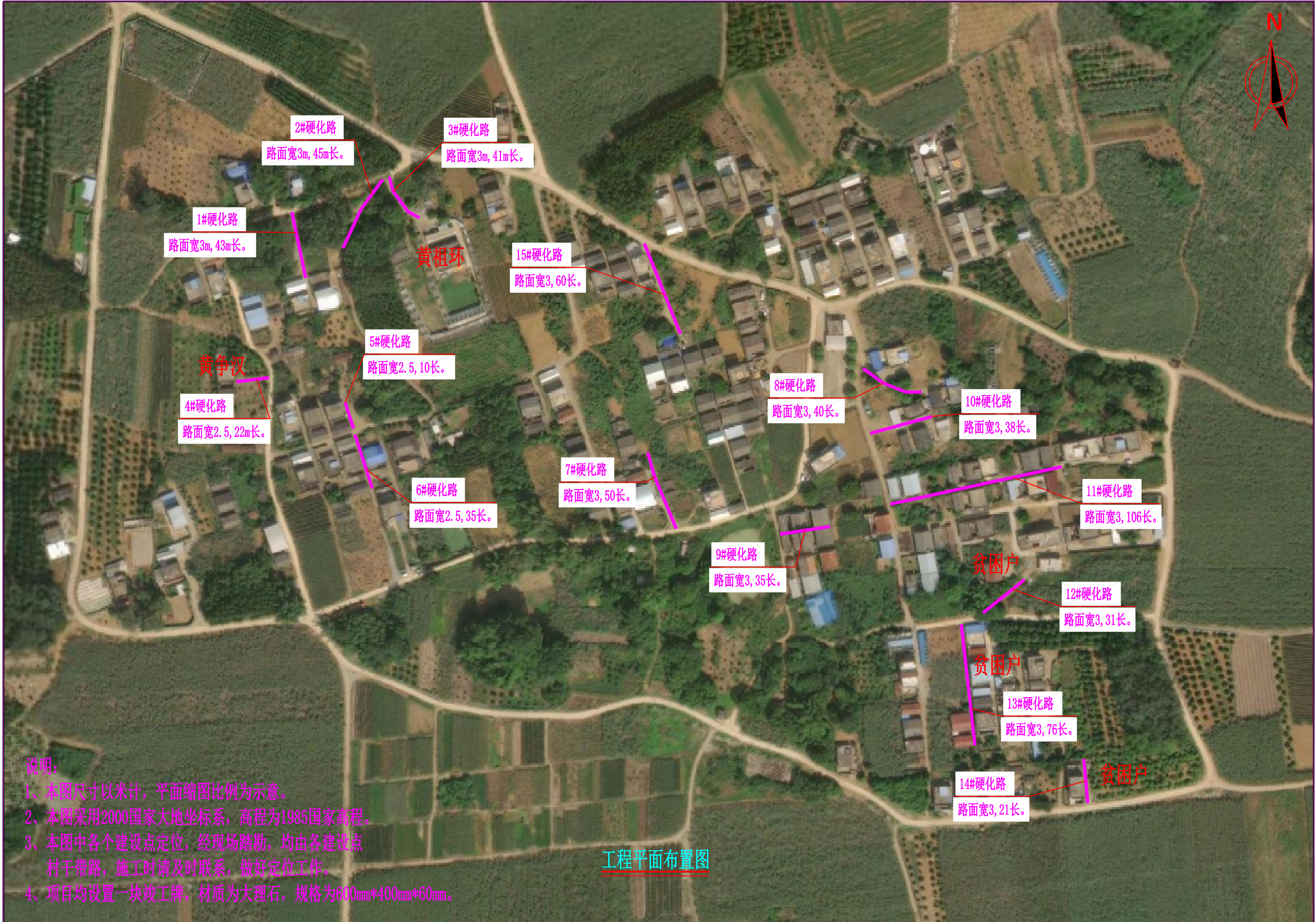
- 注:
- 1、本图尺寸均以厘米计。
 - 2、a为支线与公路主线的交角、B为被交路路面设计宽度。
 - 3、被交路的纵面应与主线纵面顺接。
 - 4、被交路的路面结构层与主线一致。
 - 5、本项目属于低等级道路根据《小交通量农村公路工程设计规范》(JTG/T 3311-2021)规范要求采用加铺转角方式处理, R1、R2半径不小于8。

道 路 工 程 数 量 表

S-04

序号	名称	长度 (m)	路基宽 (m)	路面宽 (m)	路肩宽 (m)	工 程 数 量												备注
						清表	路基整修		C25水泥混凝土面层	级配碎石垫层	平面交叉		路肩	路面				
						挖除松土 (处理深度 0.21m) (m ²)	机械整修路 拱(m ²)	压路机碾压 路基(m ²)	15cm厚 (m ²)	6cm厚 (m ²)	15cm厚水 泥混凝土 (m ²)	6cm级配 碎石层 (m ²)	土路肩 (m ²)	缩缝(m)	胀缝(m)	沥青砂浆 (m)	压纹	
1	2	3	4	5	6	7	9	10	11	12	13	14	15	16	17	18	19	20
2	1#硬化路	60	3.0	3.0		180	180	180	180	180	32	32		36			180	
3	2#硬化路	145	3.5	3.5		508	508	508	508	508				102	3.5	3.5	508	
4																		
5																		
6																		
7																		
8																		
9																		
10																		
11																		
12																		
13																		
14																		
15																		
16																		
17																		
18																		
19																		
20																		
21																		
22																		
23																		
24																		
25																		
26	合计	205.00				688	688	688	688	688	32	32		138	4	4	688	

扶绥县昌平乡八联村邕钟屯巷道硬化项目

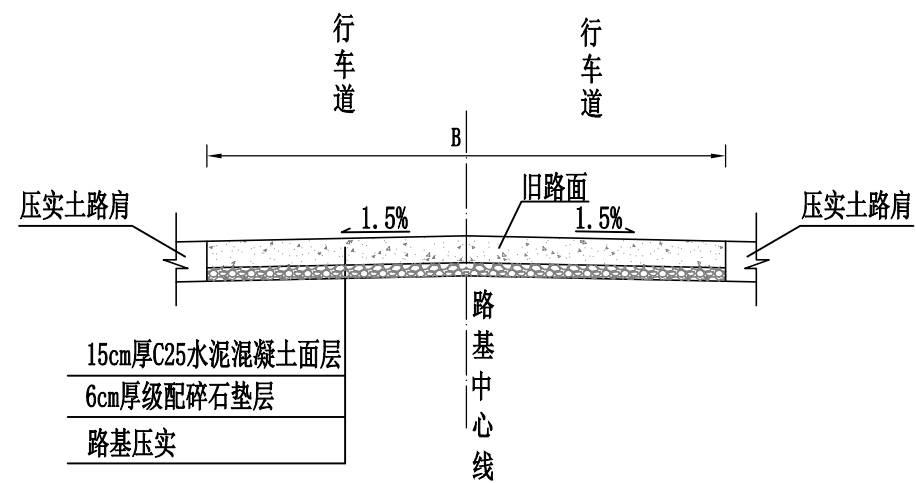


说明:

- 1、本图尺寸以米计,平面缩图比例为示意。
- 2、本图采用2000国家大地坐标系,高程为1985国家高程。
- 3、本图中各个建设点定位,经现场踏勘,均由各建设点村干带路,施工时请及时联系,做好定位工作。
- 4、项目均设置一块竣工牌,材质为大理石,规格为600mm*400mm*60mm。

工程平面布置图

道路标准横断面图



- 说明:
- 1、图中尺寸均以厘米计, B为路面宽度。
 - 2、路基宽度L具体以平面图中标注宽度为准。
 - 3、路面砼强度达到规范要求后, 对路面砼进行压纹及割缝。砼路面沿路中线每隔5m切割一条缩缝, 缝宽3mm, 缝深1/4路面厚度; 间距100m-150m设置一道横向胀缝, 缝内填充沥青砂浆; 路面表面应采取压纹等增糙措施以提高摩擦系数. 压纹深0.9mm。
 - 4、未详尽之处, 按现行有关施工规范实行。

道路工程数量表

S-03

序号	名称	长度 (m)	路基宽 (m)	路面宽 (m)	路肩宽 (m)	工 程 数 量												备注
						清表	路基整修		C25水泥混凝土面层	级配碎石垫层	平面交叉		路肩	路面				
						挖除松土 (处理深度 0.21m) (m²)	机械整修路 拱(m²)	压路机碾压 路基(m²)	15cm厚 (m²)	6cm厚 (m²)	15cm厚水 泥混凝土 (m²)	6cm级配 碎石层 (m²)	土路肩 (m²)	缩缝(m)	胀缝(m)	沥青砂浆 (m)	压纹	
1	2	3	4	5	6	7	9	10	11	12	13	14	15	16	17	18	19	20
2	1#硬化路	43	3.0	3.0		129	129	129	129	129				26			129	
3	2#硬化路	45	3.0	3.0		135	135	135	135	135				27			135	
4	3#硬化路	41	3.0	3.0		123	123	123	123	123				25			123	
5	4#硬化路	22	2.5	2.5		55	55	55	55	55				11			55	
6	5#硬化路	10	2.5	2.5		25	25	25	25	25				5			25	
7	6#硬化路	35	2.5	2.5		88	88	88	88	88				18			88	
8	7#硬化路	50	3.0	3.0			150	150	150					30			150	
9	8#硬化路	40	3.0	3.0		120	120	120	120	120				24			120	
10	9#硬化路	35	3.0	3.0			105	105	105					21			105	
11	10#硬化路	38	3.0	3.0		114	114	114	114	114				23			114	
12	11#硬化路	106	3.0	3.0		318	318	318	318	318				64			318	
13	12#硬化路	31	3.0	3.0		93	93	93	93	93				19			93	
	13#硬化路	76	3.0	3.0			228	228	228					46			228	
14	14#硬化路	21	3.0	3.0					63					13			63	
15	15#硬化路	60	3.0	3.0		180	180	180	180	180				36			180	
16																		
17																		
18																		
19																		
20																		
21																		
24																		
25																		
26	合计	653.00				1380	1863	1863	1926	1380				385			1926	