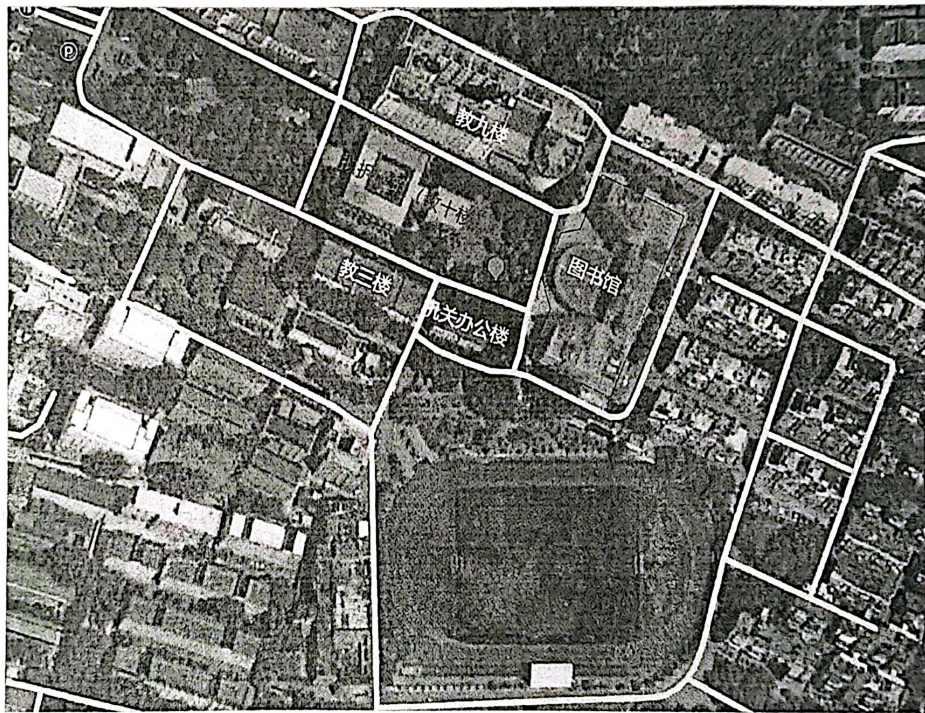


桂林理工大学自然资源科研楼简介

一、场址现状

本项目位于桂林理工大学屏风校区，拟建自然资源科研楼地块现状为教十楼，东面为图书馆，南面为机关办公楼和教三楼，西面为规划绿地，北面为九号教学楼，四周有校园道路。



图一 场址地块现状图

二、建设规模和主要建设内容

项目已拆除原教十楼，新建1栋自然资源科研楼，总建筑面积约19695.35平方米，其中地上建筑面积约16212.93平方米，地下建筑面积约3482.42平方米。主要建设内容包括建筑工程、装饰装修工程、给排水工程、电气工程、消防工程、智能化工程、通风工程及相关附属配套设施等。