

宾阳县武陵镇四才村委六河至六苗屯路安防工程

施工图设计

第一册 共一册

中撰工程设计有限公司

二〇二六年二月

设计说明

一、任务依据

本项设计任务是根据业主与我公司签订的《合同书》以及交通运输部颁发的有关技术标准、规范、规程进行勘察设计的。

二、设计标准

- 1、公路等级：等外。
- 2、计算行车速度：15 公里/小时。

三、设计依据和标准

- 1) 《公路工程技术标准》JTG B01-2014;
- 2) 《公路路基设计规范》(JTG D30—2015)
- 3) 《公路桥涵设计通用规范》(JTG D60-2015)
- 4) 《公路钢筋混凝土及预应力混凝土设计规范》(JTG 3362-2018)
- 5) 《公路圬工桥涵设计规范》(JTG D61-2025)
- 6) 《公路桥涵地基与基础设计规范》(JTG 3363—2019)
- 7) 《公路交通安全设施设计细则》JTG/T D81-2017
- 8) 《公路交通安全设施设计规范》JTG D81-2017;
- 9) 《公路安全保障工程实施技术指南及技术标准实用手册》;
- 10) 《公路交通安全设施施工技术规范》(JTGT 3671—2021) 等。

四、设计方案

(一) 混凝土护栏设计

公路混凝土护栏一般采用现浇钢筋混凝土结构，采用 C30 混凝土，内部配置合

理的纵向和横向钢筋，增强整体刚度和抗裂性。施工时按一定距离设置伸缩缝和沉降缝，避免温度变化和地基不均匀沉降导致开裂，表面通常做拉毛或抹平处理，满足相应的防撞等级要求。

(二) 路面维修

根据旧路面破损情况，路面维修采用破除原旧路结构层，对路基进行病害处理后，重新铺筑路面结构层的方案。

(三) 涵洞设计

- 1、设计荷载：公路—II 级。

五、施工注意事项

(一) 护栏设计施工注意事项

- 1、交通安全设施的设置的线形与现有公路路线一致。
- 2、施工时须严格控制施工界限和范围，尽可能减少对植被的破坏，采取有效的水土流失防治措施，对取土、弃土点、拌和站、预制场等应统筹安排，合理规划选址，注意保护沿线通讯、电力设施，保护或及时恢复水利灌溉设施，以避免不文明施工或不合理规划选址造成不良影响。

(二) 路面施工注意事项

- 1、路基施工应符合《公路路基施工技术规范》的有关规定。
- 2、旧路出现破碎、开裂、下沉、积水等严重病害的路段，破除原旧路，清理路面基层后，应对路基采用人工进行夯实，压实度需符合《公路路基设计规范》(JTG D30-2015)第 3.3.4 条的规定，路基填料要符合《公路路基设计规范》(JTG D30-2015)第 3.3.3 条的规定。

路基压实度及填料要求如下表：

项目分类		路面以下深度 (cm)	压实度(重型) (%)	填料最小强度 (CBR)(%)	填料最大粒径 (cm)
填方路基	上路床	0~30	≥94	5	10
	下路床	30~80	≥94	3	10
	上路堤	80~150	≥93	3	15
	下路堤	150以下	≥90	2	15
零填及挖方路基		0~30	≥94	5	10
		30~80	—	3	10

3、对级配碎石基层的要求

级配碎石基层的级配应满足《公路路面基层施工技术细则》(JTG/T F20-2015)的规定,集料压碎值不得大于 30%,施工时配料要准确,拌和要均匀,没有粗细颗粒离析现象,在最佳含水量时碾压,压实度必须达到 98%。其余未尽事宜,参照《公路路面基层施工技术细则》(JTG/T F20-2015)中的有关规定执行。

4、混凝土路面面层的要求

(1) 水泥采用 42.5 级普通硅酸盐水泥;

(2) 设计标准:本设计是以《公路水泥混凝土路面设计规范》(JTG D40-2011)为设计依据,水泥混凝土弯拉强度 4.0MPa,根据规范弯拉强度 4.0MPa 换算抗压强度经验参考值为 30MPa(详见规范 P52 E.0.3 条)。

路面厚度设计:

路面结构	厚度 (cm)
水泥混凝土面层	18
级配碎石基层	10

(3) 粗集料应使用质地坚硬、耐久、干净的碎石,粗(细)集料质量不应低于

《公路水泥混凝土路面施工技术细则》(JTG / T F30-2014)中III级的要求;

(4) 路面每隔 4-5 米设一道缩缝,缝的位置应与原路面缝的位置一致,缩缝切割深度 4-5cm,内填沥青填缝料,不设传力杆;

(5) 新旧水泥混凝土板交接处的横缝应设传力杆:

①在新旧路面板交界处,在旧面板 1/2 板厚处,每隔 30cm 钻一直径为 28mm,深 22.5cm 的水平孔;

②用压缩空气清除孔内混凝土碎屑;

③向孔内灌入高强砂浆;

④在旧混凝土板侧向涂刷沥青,将 A25mm,长 45cm 的光圆钢筋,插入老混凝土面板中。

详见《路面接缝构造图》。其余未尽事宜,参照《公路水泥混凝土路面施工技术细则》(JTG / T F30-2014)、《公路水泥混凝土路面养护技术规范(JTJ 073.1-2001)》中的有关规定执行。

(三) 涵洞施工注意事项

施工时除严格遵守交通运输部部颁标准《公路桥涵施工技术规范》(JTG/T 3650—2020)及《公路工程质量检验评定标准》(JTG F80/1-2017)的有关要求外,尚应注意:

1、在涵洞施工前,须实地放样,校核涵洞的涵底标高、交角及进出口水沟等有关情况,必须经监理确认以后方可进行施工,确保涵洞满足其功能要求。

2、施工中如发现溶洞、容槽、软基等不良地质情况,应根据实际情况适当进行换填及调整标高。

3、涵台背填土,应选用透水性良好的填料。

4、涵洞河床铺砌，片石缝隙间应填满砂浆防止冲刷，并使铺砌层起到支撑梁的作用。

5、涵洞进出口处的八字墙与台墙设缝隔开，缝内用沥青麻絮填塞。砌筑前应对地基承载力试验，如不满足要求，作相应处理后才可以进行砌筑。

6、涵洞顶上及涵身两侧不小于 2 倍孔径范围内的填土须分层对称夯实，压实度达到 94%以上。

7、施工时，当洞顶覆土小于 0.5 米时，严禁任何重型机械通过。

8、砌筑前应对地基作承载力实验，若承载力小于设计要求时，须换填处理后才可以进行砌筑。

9、除岩石地基处，涵洞每隔 4~6 米设一道沉降缝。

10、管节预制运输、存放时应注意轻放，堆放的地面应平整，必要时铺设 5~10 厘米砂垫层，使受力均匀，以免管节开裂。

11、如遇基底承载力不足需换填基础时，应根据现场施工实际情况开挖至硬土，换填高度根据实际现场开挖深度确定。

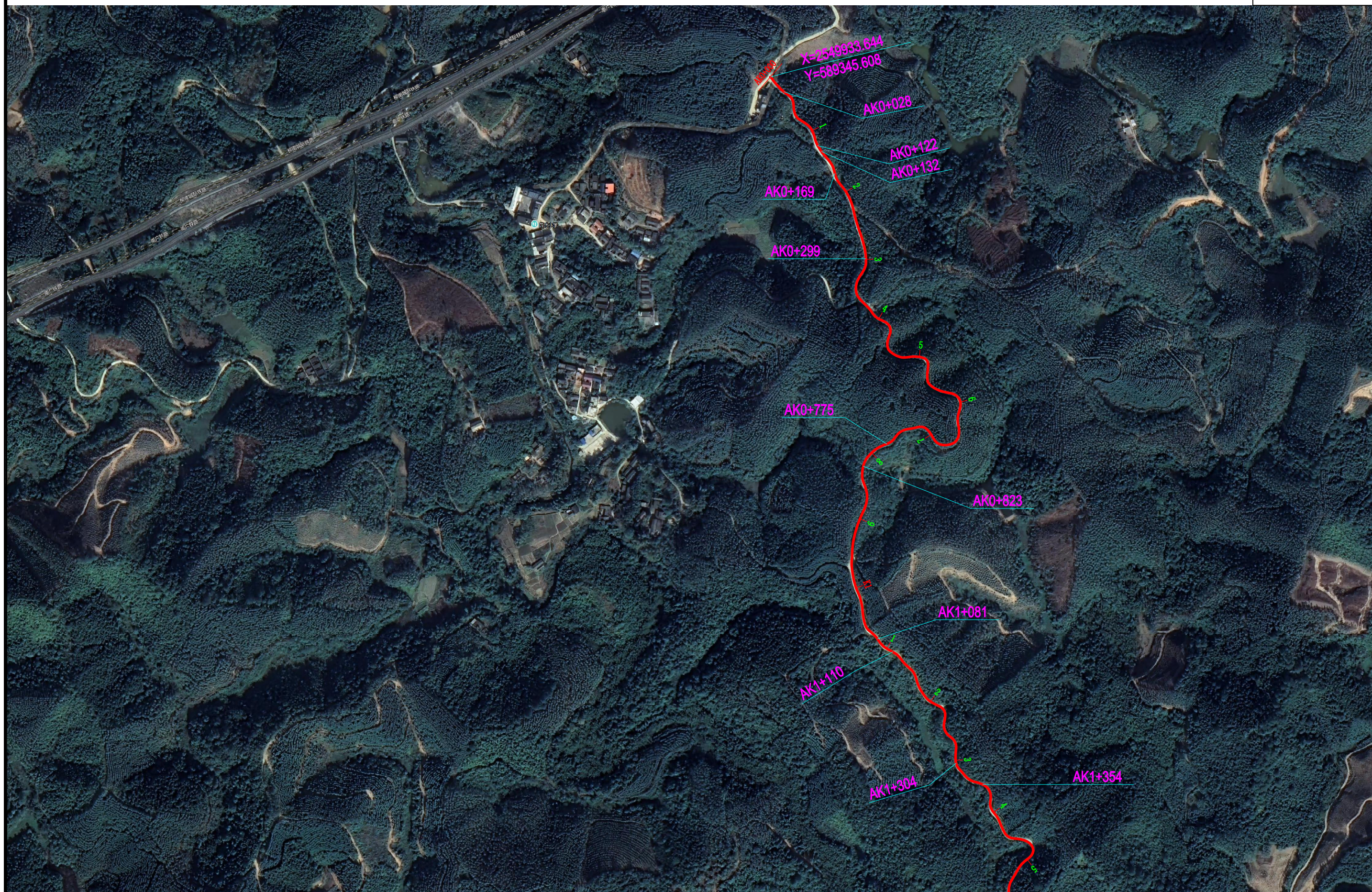
六、维持道路畅通保障措施

1、本段工程为维修工程，施工期间势必影响道路车辆的畅通。特别是雨季，在自然灾害的作用下，会对行车造成影响，有时会导致交通中断。为保障车辆的顺利通行，方便公路沿线的出行，必须重视施工期间的道路保通工作。

2、沿线施工期间，应设置必要的标志牌和安全设施，安排专人指挥和维护交通，控制交通量和行车荷载。确保行车安全和施工安全。

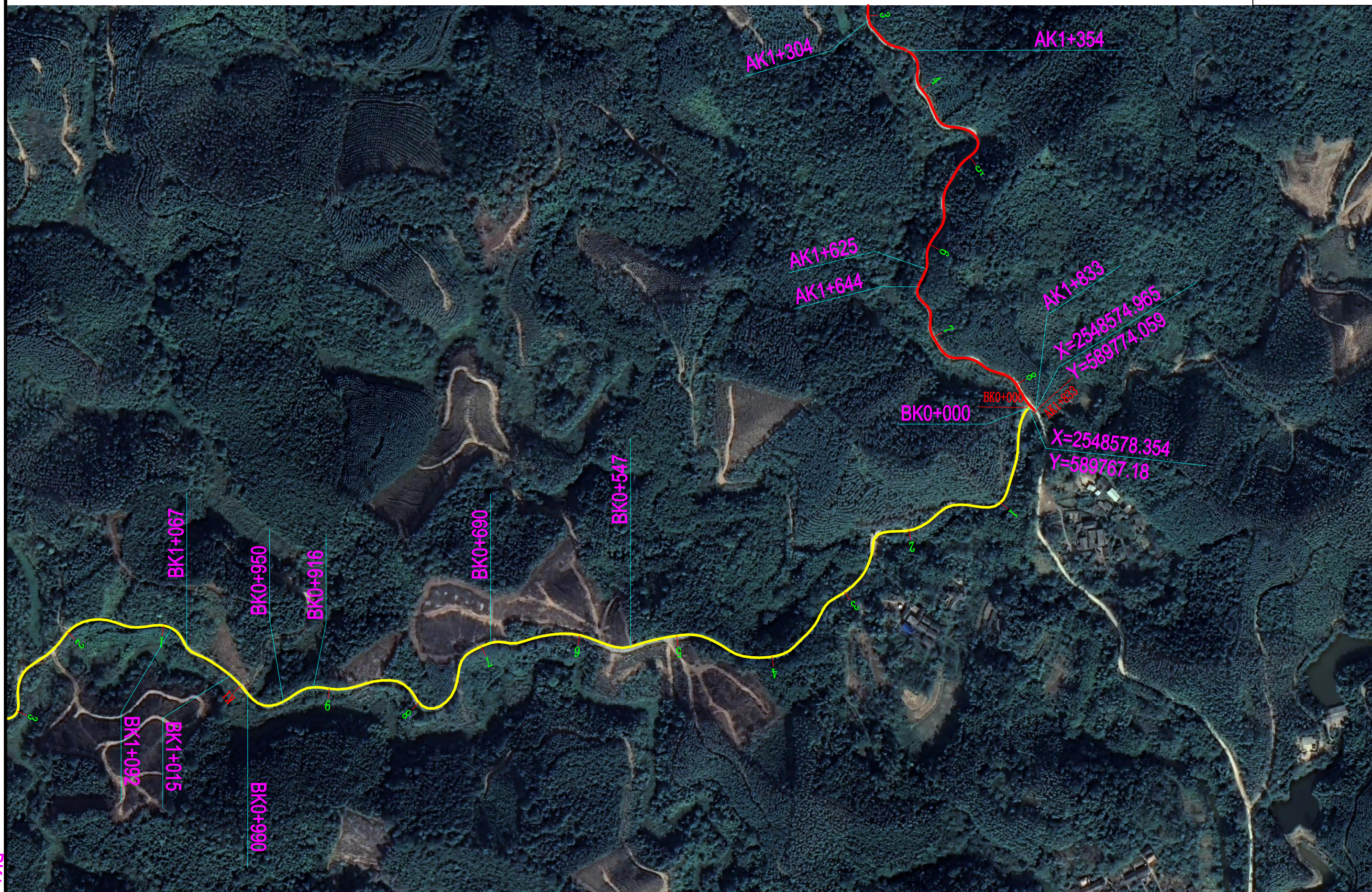
七、有关部门对重大问题的意见，沿线居民的要求或建议

由于本批次上级下达的项目资金限制，项目资金、公路用地等不能满足将本项目公路各项技术指标及交通安全设施按现行国家和部颁规范、标准改建的要求，本次设计内容是以业主及当地受益群众的建议为优先考虑，并结合上级下达的项目资金确定。本项目实施后，仍然有部分路段各项技术指标不能满足现行国家和部颁规范、标准要求，部分路段路基、结构物仍有安全隐患，交通安全设施缺失等情况。以上情况经业主及相关部门研究后建议，鉴于现有农村公路多为等外道路，有技术标准低、点多、面广、辖区内线路长等特点，现有各项资金、用地等条件不能满足按技术标准一次性改建的要求，其余危险路段、设施将在后续批次上级下达项目资金中另行安排设计并逐步完善。同时我公司也建议业主及相关建设管养部门及时完善改建以排除安全隐患。




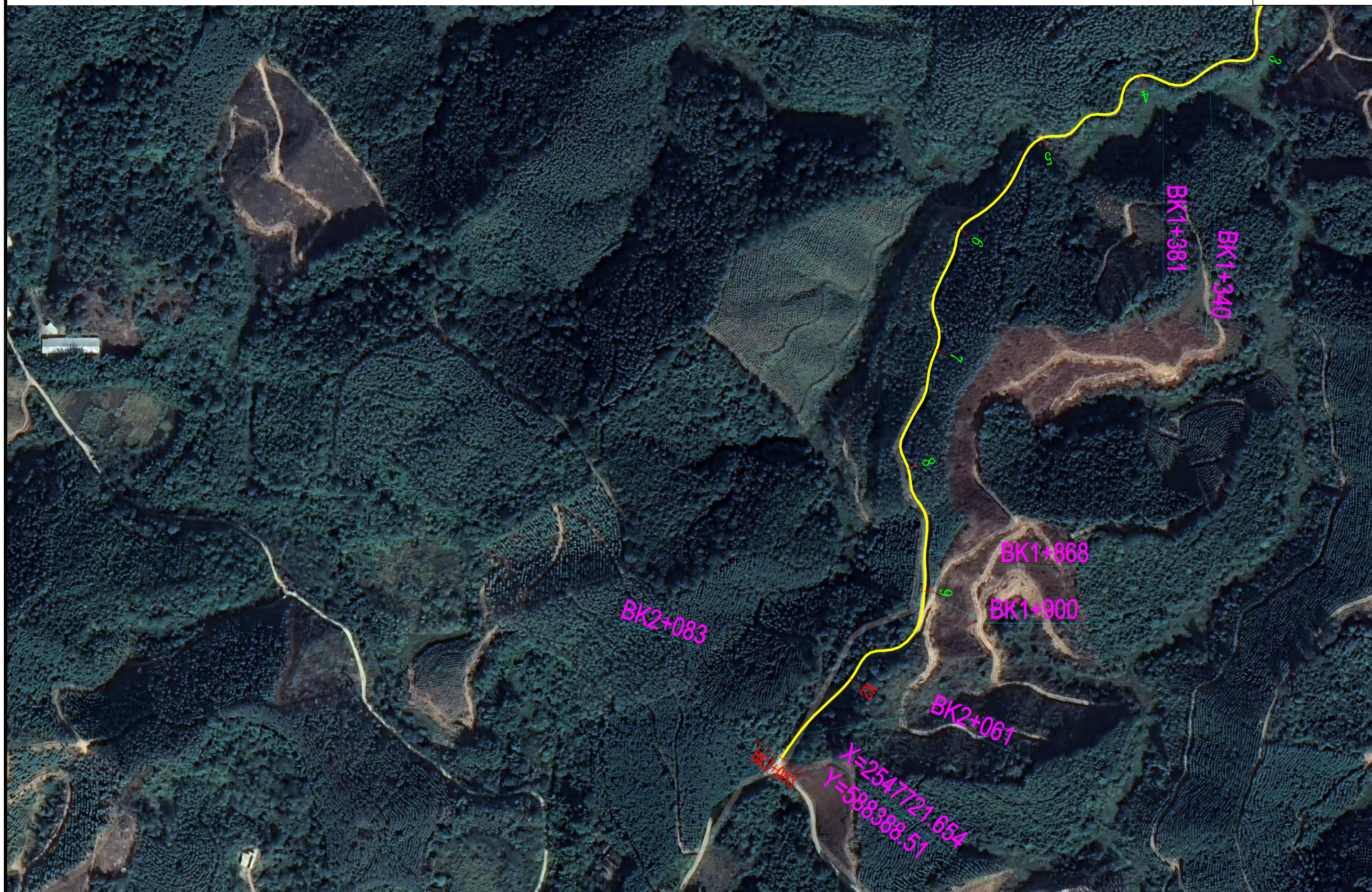
中撰工程设计有限公司
Zhongzhuo Engineering Design Co., Ltd
工程设计证书编号: A152012534

建设单位:	宾阳县农业农村局	设计号:	BA-2026-01200025	总 经 理 CHIEF EXECUTIVE OFFICER	黄仟均	黄仟均	审 核 CHECKED BY	张 笑	张笑	设计制图 DESIGNED BY	文 伟	文伟	
工程名称:	宾阳县武陵镇四才村委六河至六亩屯路安防工程	图 名:	平面缩图	项 目 负 责 人 PROJECT LEADER	范奎鹏	范奎鹏	专业负责人 SUBJ ENGINEER	范奎鹏	范奎鹏	比 例	见图	图 别	公路
		设计阶段:	施工图	审 定 APPROVED BY	毕泗涛	毕泗涛	校 对 CHECKED BY	张 榆	张榆	日 期	2026.02	图 号	01-03



B1/1

 <p>中撰工程设计有限公司 Zhongzhuang Engineering Design Co., Ltd 工程设计证书编号: A152012534</p>	建设单位:	宾阳县农业农村局	设计号:	BA-2026-01200025	总经理 CHIEF EXECUTIVE OFFICER	黄仟均	张笑	张笑	设计制图 DESIGNED BY	文伟	文伟	
	工程名称:	宾阳县武陵镇四才村委六河至六苗屯路安防工程	图名:	平面缩图	项目负责人 PROJECT LEADER	范奎鹏	范奎鹏	范奎鹏	比例	见图	图别	公路
			设计阶段:	施工图	审定 APPROVED BY	毕泗涛	毕泗涛	张榆	日期	2026.02	图号	01-03

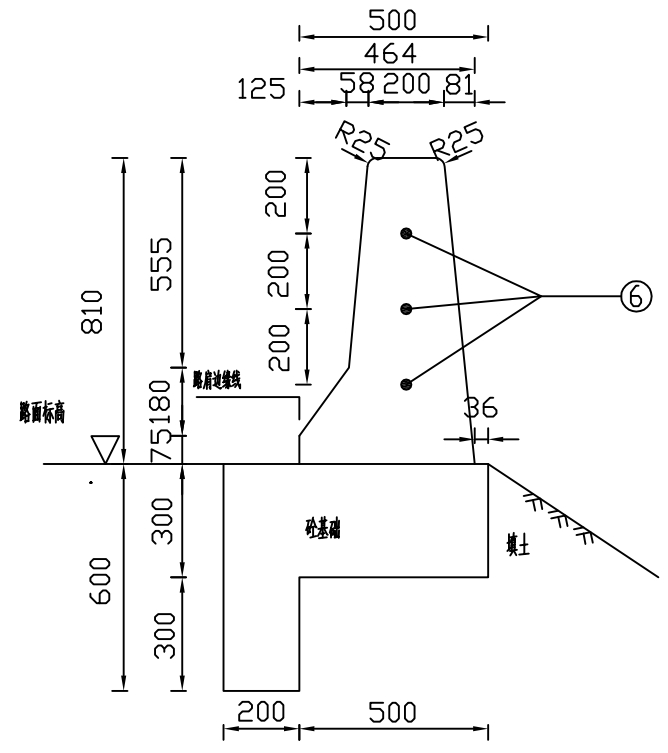


中撰工程设计有限公司
 Zhongzhuan Engineering Design Co., Ltd
 工程设计证书编号: A152012534

建设单位:	宾阳县农业农村局	设计号:	BA-2026-01200025	总经理 CHIEF EXECUTIVE OFFICER	黄仟均	审核 CHECKED BY	张笑	设计制图 DESIGNED BY	文伟
工程名称:	宾阳县武陵镇四才村委六河至六苗屯路安防工程	图名:	平面缩图	项目负责人 PROJECT LEADER	范奎鹏	专业负责人 SUBJ ENGINEER	范奎鹏	比例	见图
		设计阶段:	施工图	审定 APPROVED BY	毕泗涛	校对 CHECKED BY	张榆	日期	2026.02
								图别	公路
								图号	01-03

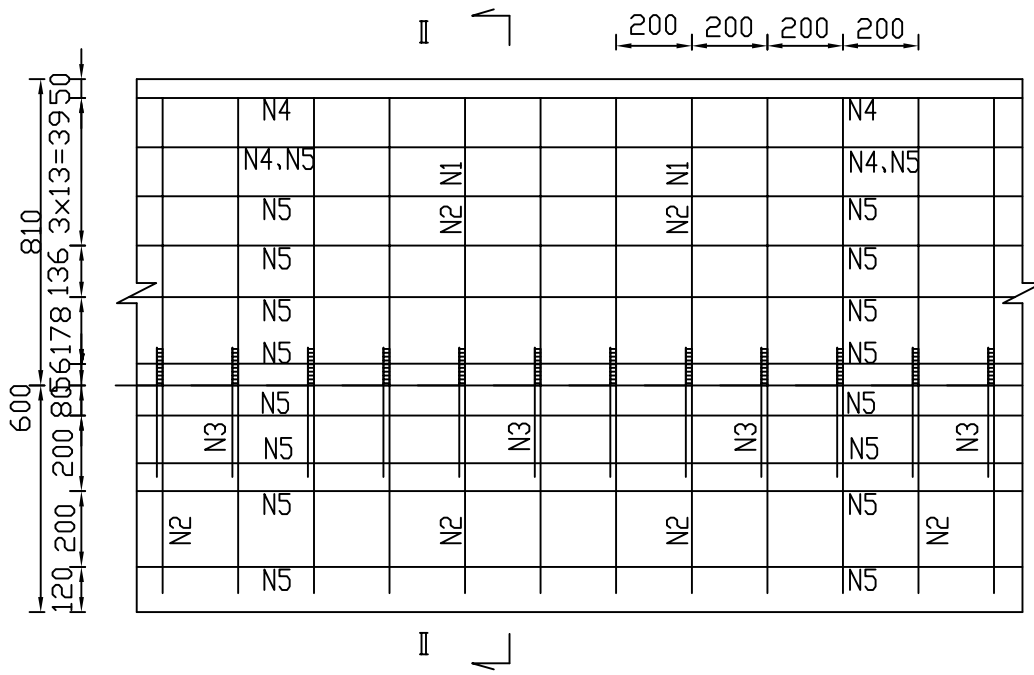
一般路基段混凝土护栏断面图

RrF-B-E1 (1:20)



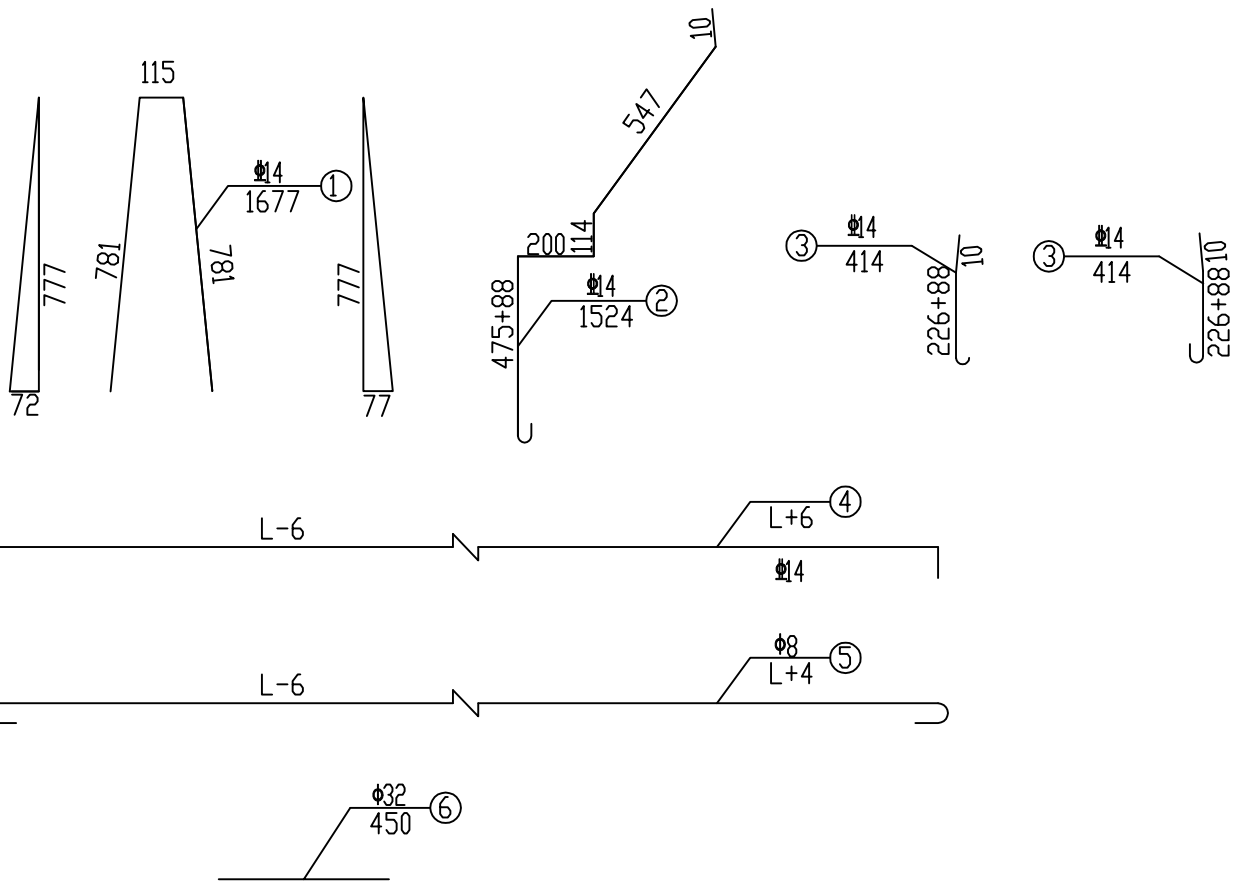
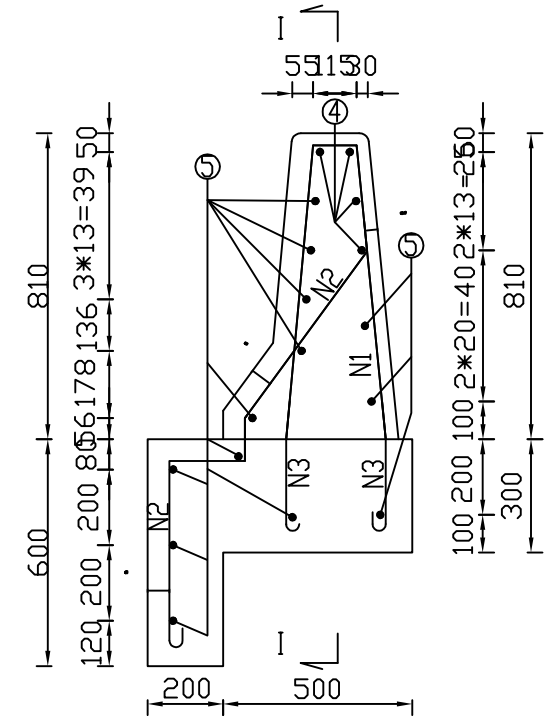
I-I

(1:20)



II-II

(1:20)



每30米混凝土护栏主要材料数量表

序号	材料名称	规格 (mm)	数量 (根)	每根长 (cm)	重量 (kg)	合计 (kg)
1	N1钢筋	Φ14	150	167.7	304.376	1039.528
2	N2钢筋	Φ14	150	152.4	276.606	
3	N3钢筋	Φ14	300	41.4	150.282	
4	N4钢筋	Φ14	4	3006	145.49	
5	N5钢筋	Φ8	13	3004	154.255	
6	C30砼护栏墙身			7.29m ³		15.39m ³
7	C30砼护栏基础			8.1m ³		

- 注:
- 1、本图尺寸均以mm计;
 - 2、砼护栏采用现浇施工,一般每隔4m设一假缝,每隔30m设一伸缩缝,伸缩缝用沥青麻絮填塞,并用3根Φ32传力钢筋连接,挡土墙段的砼护栏伸缩缝与挡土墙沉降缝对应设置;
 - 3、一般每隔5m设一道泄水孔,泄水孔的直径为100mm;
 - 4、地基的承载力应不小于150kN/m²;
 - 5、N2、N3钢筋与N1钢筋采用焊接连接,焊接长度不小于10cm;
 - 6、混凝土护栏最小长度不得小于12米。



中撰工程设计有限公司
Zhongzhuan Engineering Design Co., Ltd
工程设计证书编号: A152012534

建设单位: 宾阳县农业农村局
工程名称: 宾阳县武陵镇四才村委六河至六亩屯路安防工程
设计阶段: 施工图

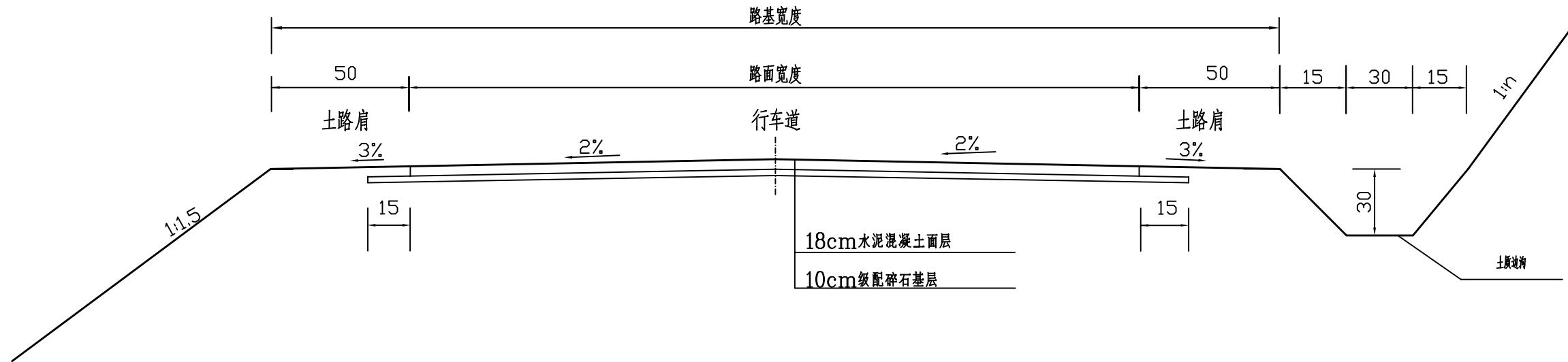
设计号: BA-2026-01200025
图名: 路侧混凝土护栏标准段一般构造图

总经理: 黄仟均
项目负责人: 范奎鹏
审定: 毕泗涛

审核: 张笑
专业负责人: 范奎鹏
校对: 张榆


设计制图: 文伟
比例: 见图
日期: 2026.02
图号: S11-09

路面结构图

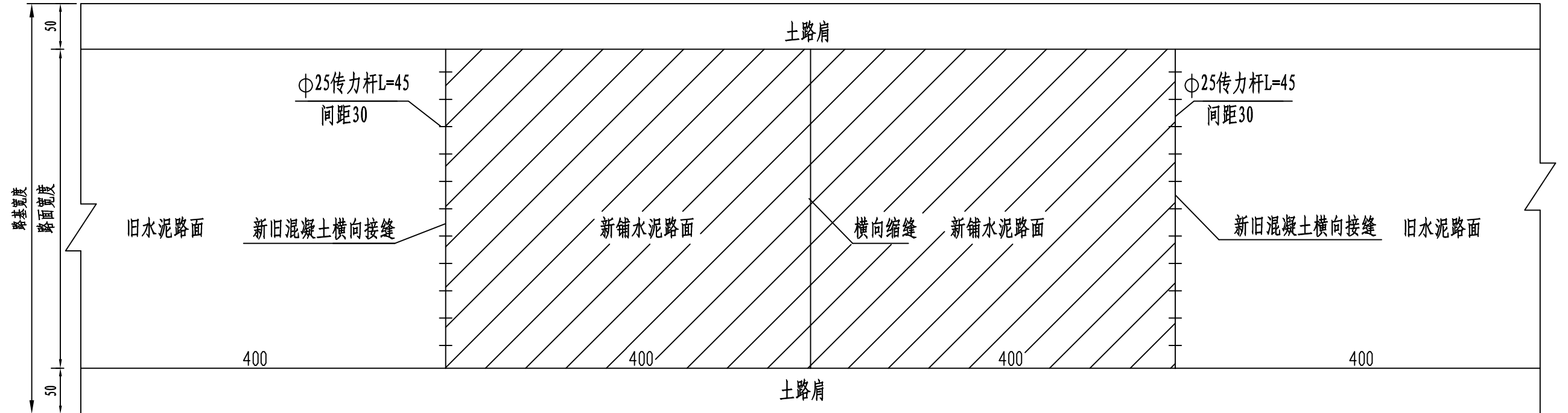


附注:

- 1、本图尺寸以厘米为单位。
- 2、本设计根据《公路水泥混凝土路面设计规范》(JTG D40-2011)。
- 3、水泥砼28天龄期弯拉强度不小于4.0MPa, 根据规范弯拉强度4.0Mpa换算抗压强度经验参考值为30Mpa (详见规范P52 E.0.3条)
- 4、级配碎石应符合《公路路面基层施工技术细则》(JTGT F20-2015)要求。


 <p>中撰工程设计有限公司 Zhongzhuan Engineering Design Co., Ltd 工程设计证书编号: A152012534</p>	建设单位:	宾阳县农业农村局	设计号:	BA-2026-01200025	总经理 CHIEF EXECUTIVE OFFICER	黄仟均	张作明	审核 CHECKED BY	张笑	张笑	设计制图 DESIGNED BY	文伟	文伟	
	工程名称:	宾阳县武陵镇四才村委六河至六苗屯路安防工程	图名:	路面结构图	项目负责人 PROJECT LEADER	范奎鹏	范奎鹏	专业负责人 SUBJ ENGINEER	范奎鹏	范奎鹏	比例	见图	图别	公路
	设计阶段:	施工图	审定 APPROVED BY	毕泗涛	毕泗涛	校对 CHECKED BY	张榆	张榆	日期	2026.02	图号	SIII-19		

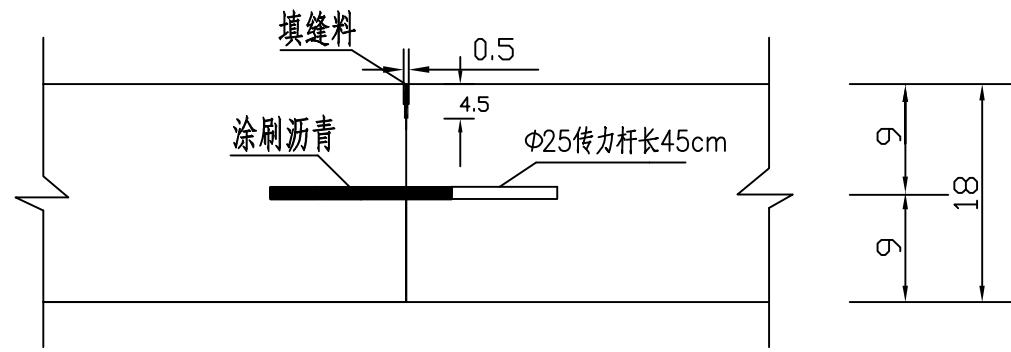
水泥砼路面板平面分块及接缝钢筋布置图



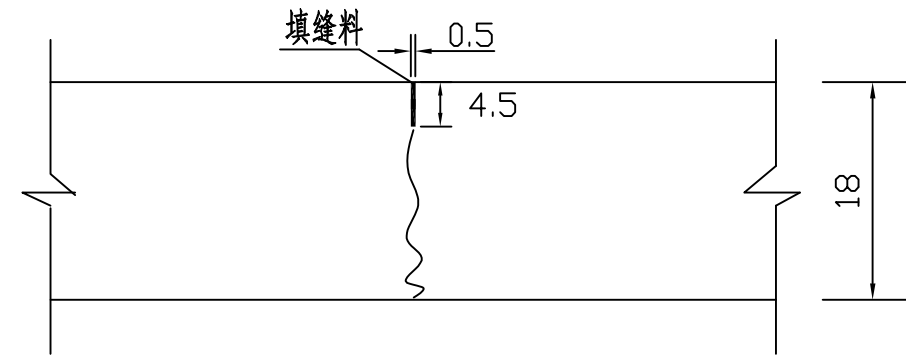
注:

1. 本图尺寸除钢筋直径以毫米外,其余均以厘米为单位,本图为示意图。

 <p>中撰工程设计有限公司 Zhongzhuan Engineering Design Co., Ltd 工程设计证书编号: A152012534</p>	建设单位:	宾阳县农业农村局	设计号:	BA-2026-01200025	总经理 CHIEF EXECUTIVE OFFICER	黄仟均	审核	张笑	张笑	设计制图 DESIGNED BY	文伟	文伟	
	工程名称:	宾阳县武陵镇四才村委六河至六苗屯路安防工程	图名:	路面板平面分块及接缝钢筋布置图	项目负责人 PROJECT LEADER	范奎鹏	专业负责人 SUBJ ENGINEER	范奎鹏	范奎鹏	比例	见图	图别	公路
	设计阶段:	施工图	审定	毕泗涛	毕泗涛	校对	张榆	张榆	日期	2026.02	图号	S III-20	



(A) 新旧混凝土交接缝构造



(B) 不设传力杆假缝型横向缩缝构造

一道纵缝钢筋数量表(路面宽3.5m)

直径	数量	每根长 (cm)	总长 (m)	总重 (Kg)
Φ25	11	45	4.95	19.06

附注:

- 1、本图尺寸除钢筋直径以毫米计外,其余均以厘米为单位,本图比例均为示意。
- 2、新旧水泥混凝土板交接处应设传力杆:
 - ①、在新旧路面板交界处,在旧面板1/2板厚处,每隔30cm钻一直径为28mm,深22.5cm的水平孔;
 - ②、用压缩空气清除孔内混凝土碎屑;
 - ③、向孔内灌入高强砂浆;
 - ④、在旧混凝土板侧向涂刷沥青,将Φ25mm,长45cm的光圆钢筋,插入老混凝土面板中。
- 3、新铺水泥混凝土路面的施工应符合公路水泥混凝土路面的有关施工规范规定。
- 4、填缝采用沥青橡胶填缝料,填缝板采用机压木屑板,并在板表面涂上沥青。



中撰工程设计有限公司
Zhongzhuan Engineering Design Co., Ltd
工程设计证书编号: A152012534

建设单位:	宾阳县农业农村局	设计号:	BA-2026-01200025	总经理 CHIEF EXECUTIVE OFFICER	黄仟均	黄仟均	审核 CHECKED BY	张笑	张笑	设计制图 DESIGNED BY	文伟	文伟	
工程名称:	宾阳县武陵镇四才村委六河至六亩屯路安防工程	图名:	路面接缝构造图	项目负责人 PROJECT LEADER	范奎鹏	范奎鹏	专业负责人 SUBJ ENGINEER	范奎鹏	范奎鹏	比例	见图	图别	公路
		设计阶段:	施工图	审定 APPROVED BY	毕泗涛	毕泗涛	校对 CHECKED BY	张榆	张榆	日期	2026.02	图号	SIII-21

涵洞工程数量表（1米圆管涵）

宾阳县武陵镇四才村委六河至六苗屯路安防工程

SIV-3

第1页 共2页

序号	中心桩号	结构类型	交角 (°)	孔数及 孔径 (孔-m)	涵长 (m)	洞口形式		工 程 数							
						左洞口	右洞口	C25(m ³)		C30(m ³)	M7.5浆砌片石(m ³)				
								涵身基础	涵身帽石	涵身管节	翼墙墙身	翼墙基础	八字墙墙身	八字墙铺砌	八字墙基础
1	2	3	4	5	6	7	8	9	10	11	12	13	14	15	16
1	AK1+675	钢筋混凝土圆管涵	90	1-1	5	八字墙	八字墙	2.64	0.24	2.09	2.39	1.13	2.76	2.65	2.75
本 页 合 计					5			2.64	0.24	2.09	2.39	1.13	2.76	2.65	2.75
合 计					5			2.64	0.24	2.09	2.39	1.13	2.76	2.65	2.75

编制：王天赐

复核：张肇鹏

涵洞工程数量表（1米圆管涵）

宾阳县武陵镇四才村委六河至六苗屯路安防工程

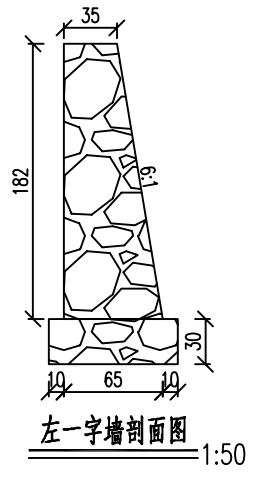
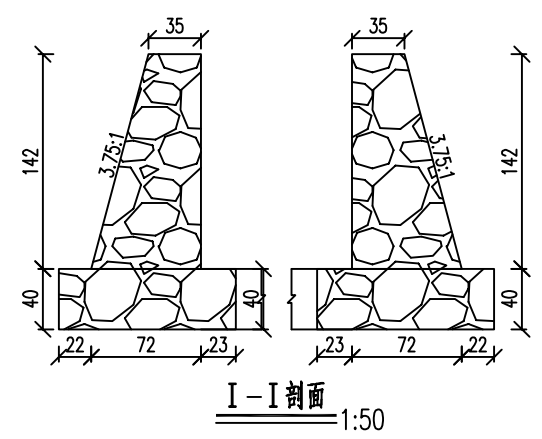
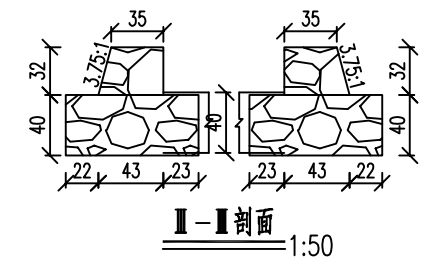
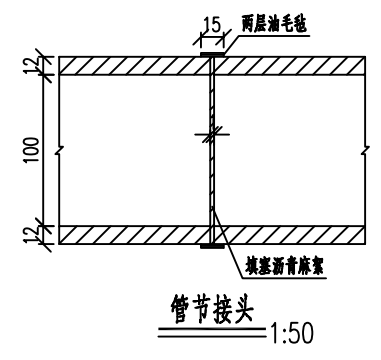
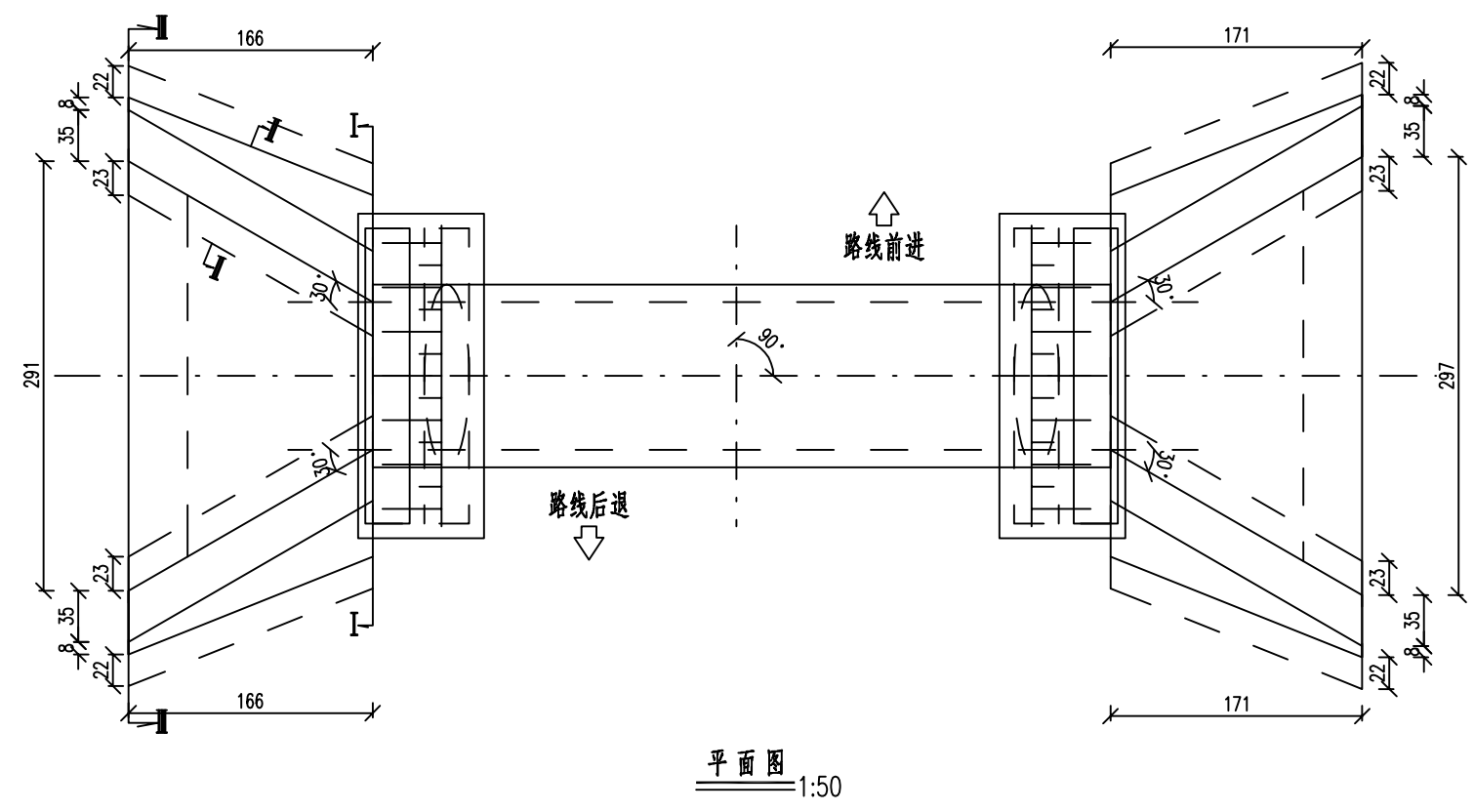
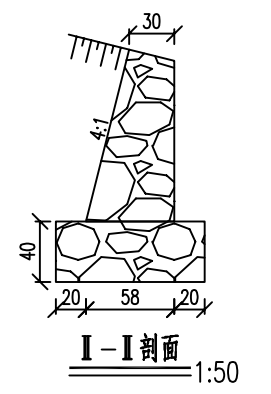
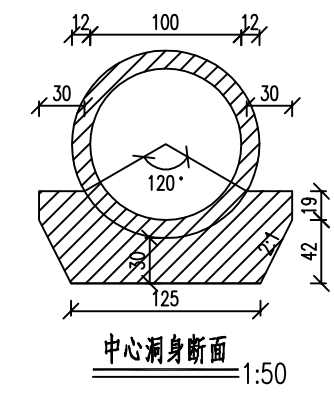
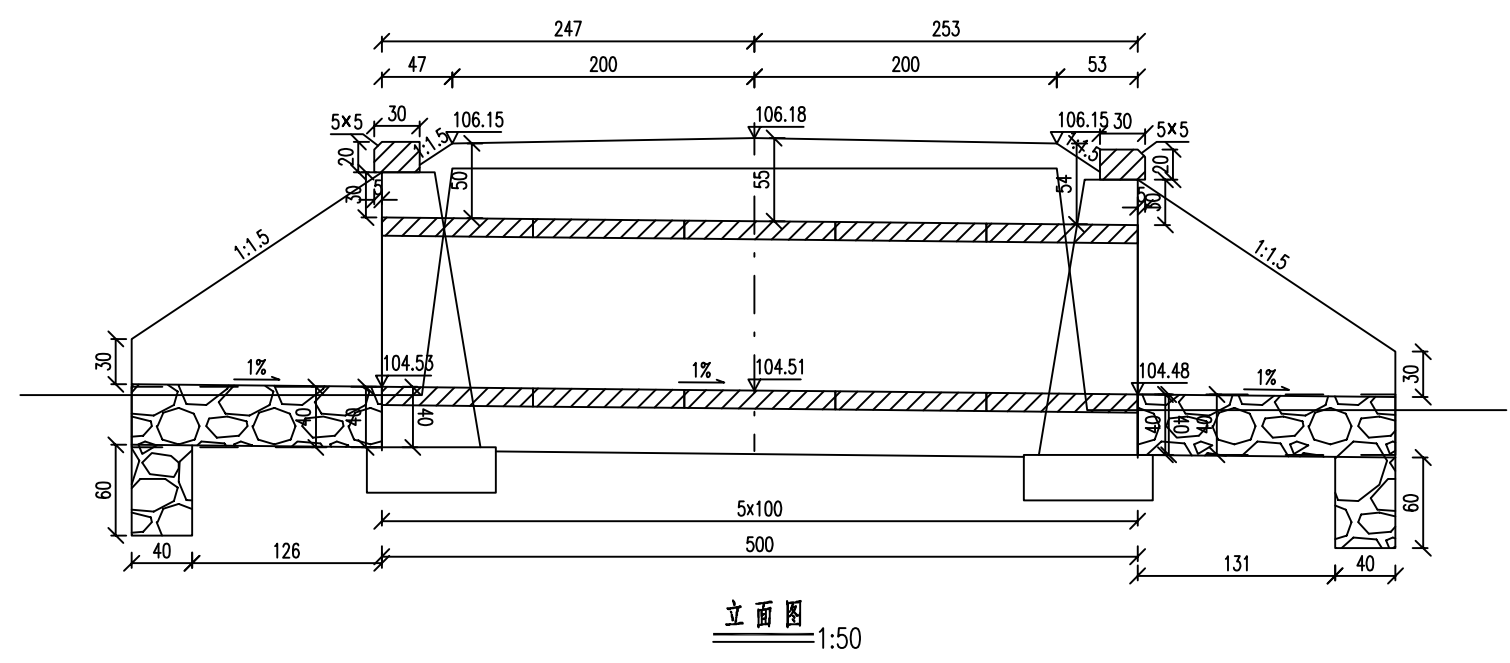
SIV-3

第2页 共2页

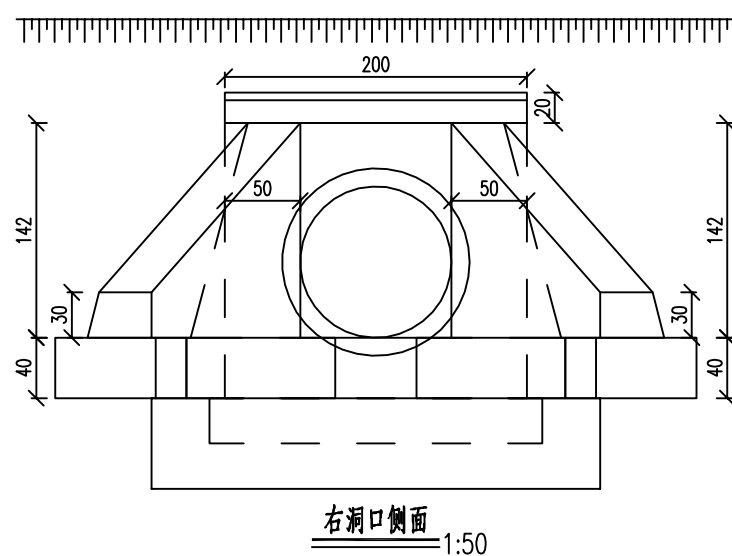
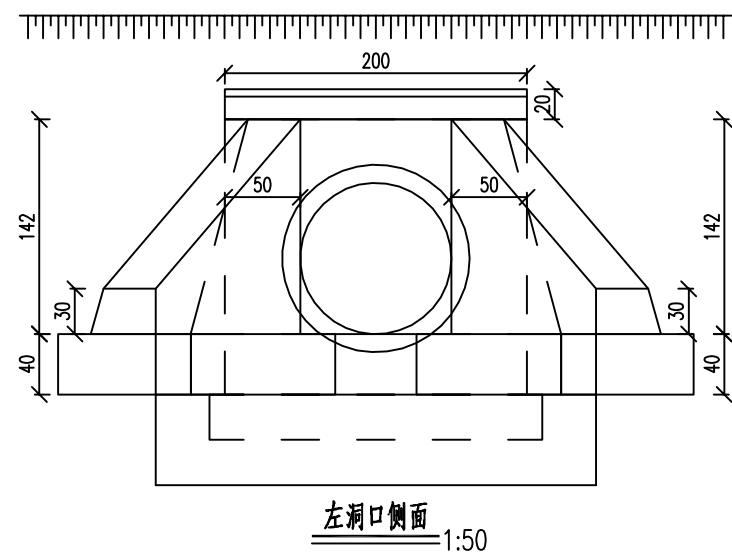
序号	中心桩号	结构类型	交角 (°)	孔数及 孔径 (孔-m)	涵长 (m)	洞口形式		量							备注
						左洞口	右洞口	沥青麻絮(m ²)			油毛毡(m ²)	HPB300(Kg)	挖土(m ³)	台背回填 (m ³)	
								八字墙截水 墙	涵身接头填 充	八字墙沉降 缝	涵身接头表 层	涵身管节			
1	2	3	4	5	6	7	8	17	18	19	20	21	22	23	24
1	AK1+675	钢筋混凝土圆管涵	90	1-1	5	八字墙	八字墙	1.41	1.69	5.72	2.34	447.55	26.85	14.56	
本页合计					5			1.41	1.69	5.72	2.34	447.55	26.85	14.56	
合计					5			1.41	1.69	5.72	2.34	447.55	26.85	14.56	

编制：王天赐

复核：张肇鹏



 <p>中撰工程设计有限公司 Zhongzhuan Engineering Design Co., Ltd 工程设计证书编号: A152012534</p>	建设单位:	宾阳县农业农村局	设计号:	BA-2026-01200025	总经理 CHIEF EXECUTIVE OFFICER	黄仟均	黄仟均	审核 CHECKED BY	张笑	张笑	设计制图 DESIGNED BY	文伟	文伟	
	工程名称:	宾阳县武陵镇四才村委六河至六亩屯路安防工程	图名:	AK1+675 1-1m钢筋混凝土圆管涵布置图(-)	项目负责人 PROJECT LEADER	范奎鹏	范奎鹏	专业负责人 SUBJ ENGINEER	范奎鹏	范奎鹏	比例	见图	图别	公路
			设计阶段:	施工图	审定 APPROVED BY	毕泗涛	毕泗涛	校对 CHECKED BY	张榆	张榆	日期	2026.02	图号	SIV-5-1



工程数量表

项目	材料	混凝土		其它			钢筋		挖土	台背回填
		C25	C30	M7.5浆砌片石	沥青麻絮	油毛毡	φ10	φ12		
单位		m ³	m ³	m ³	m ²	m ²	Kg	Kg	m ³	m ³
涵身	管节		2.09				101.05	346.5		
	基础	2.64								
	接头表层					2.34				
	接头填充				1.69					
	帽石	0.23								
翼墙	墙身			2.39						
	基础			1.13						
洞口	墙身			2.76						
	铺砌			2.65						
	基础			2.75						
口	截水墙			1.41						
	沉降缝				5.72					
合计		2.87	2.09	13.09	7.41	2.34	101.05	346.5	26.85	14.56

附注:

- 1.图中尺寸除标高以米计外,其余均以厘米计。
- 2.洞身每隔4-6米设置一道沉降缝,缝内填以沥青麻絮或不透水材料。
- 3.地基承载力不得低于0.2MPa,否则应进行换土或其它加固措施。
- 4.进出口为排水通畅可作适当开挖。
- 5.本涵洞桩号AK1+675,涵洞与路线夹角为90.0度。
- 6.涵长为500.00cm。



中撰工程设计有限公司
Zhongzhan Engineering Design Co., Ltd
工程设计证书编号: A152012534

建设单位: 宾阳县农业农村局
工程名称: 宾阳县武陵镇四才村委六河至六亩屯路安防工程

设计号: BA-2026-01200025
图名: AK1+675 1-1m钢筋混凝土圆管涵布置图(二)
设计阶段: 施工图

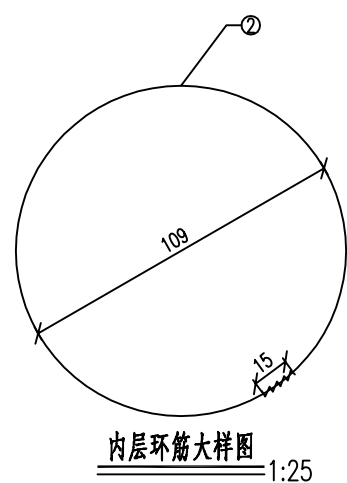
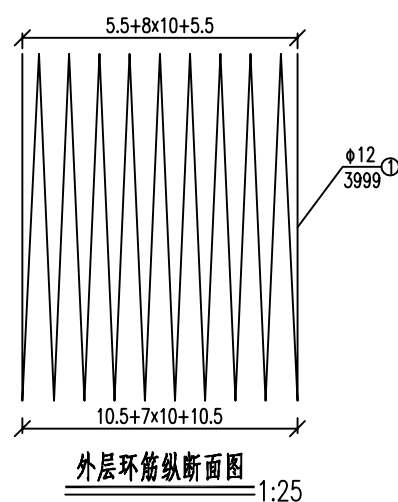
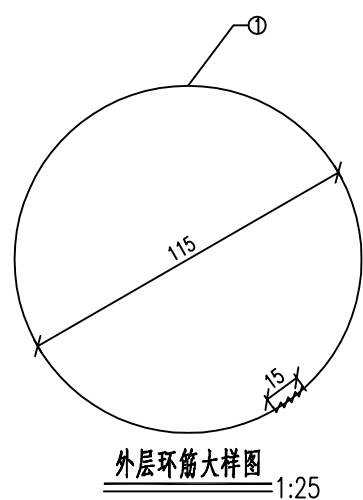
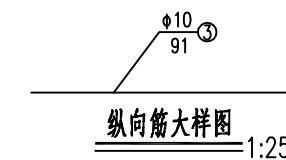
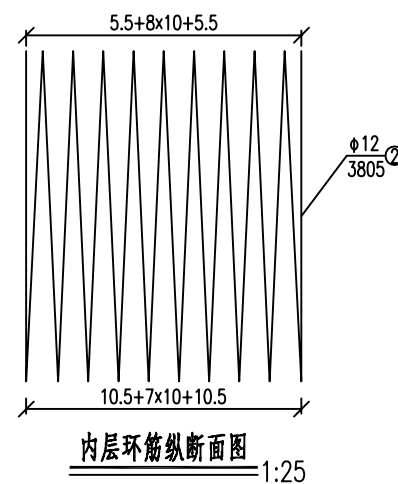
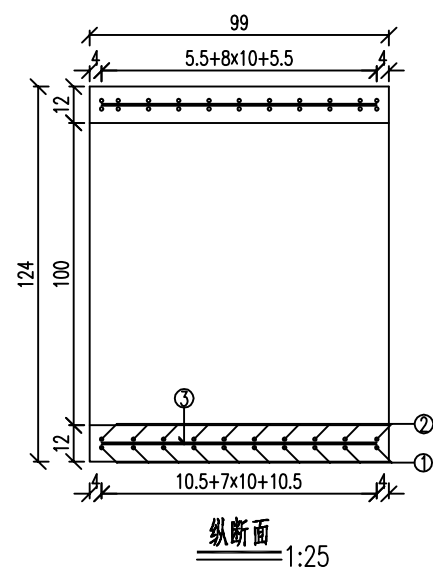
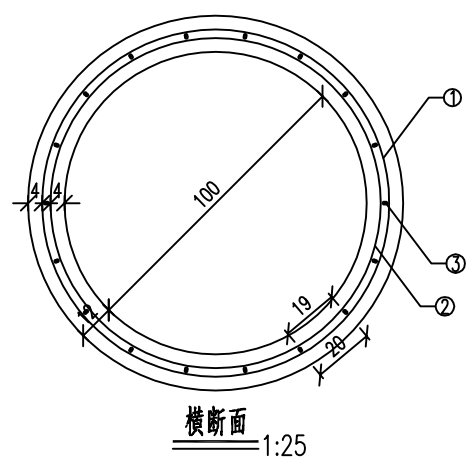
总经理
CHIEF EXECUTIVE OFFICER
项目负责人
PROJECT LEADER
审定
APPROVED BY

黄仟均
范奎鹏
毕泗涛

审核
CHECKED BY
专业负责人
SUBJ ENGINEER
校对
CHECKED BY

张笑
张笑
范奎鹏
张榆

设计制图
DESIGNED BY
文伟
比例 见图
日期 2026.02
图号 SW-5-2



工程数量表

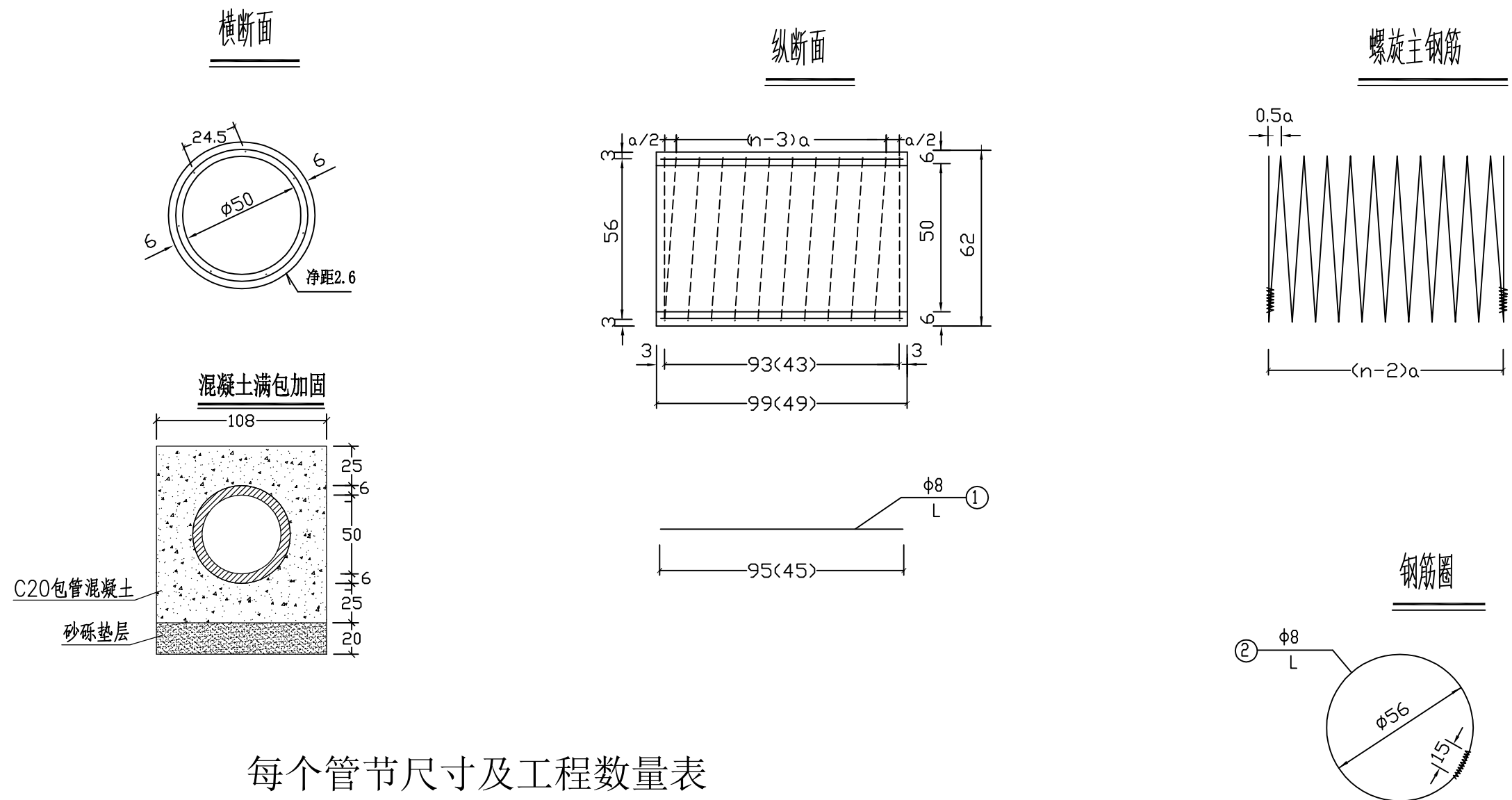
编号	直径	每根长度	根数	总长	每米重	重量	型号	
单位	mm	cm	根	m	Kg/m	Kg		
1	φ12	3999	1	39.99	0.888	35.51	HPB300	
2	φ12	3805	1	38.05	0.888	33.79	HPB300	
3	φ10	91	36	32.76	0.617	20.21	HPB300	
合计	C30砼:0.418m ³ HPB300:89.51Kg							

附注：
1.图中尺寸除钢筋直径以毫米计及注明者外,其余均以厘米计。



中撰工程设计有限公司
Zhongzhuan Engineering Design Co., Ltd
工程设计证书编号: A152012534

建设单位:	宾阳县农业农村局	设计号:	BA-2026-01200025	总经理	黄仟均	审核	张笑	设计制图	文伟
工程名称:	宾阳县武陵镇四才村委六河至六苗屯路安防工程	图名:	AK1+675 99cm标准管节钢筋构造图	项目负责人	范奎鹏	专业负责人	范奎鹏	比例	见图
		设计阶段:	施工图	审定	毕泗涛	校对	张榆	日期	2026.02
								图号	SIV-5-3



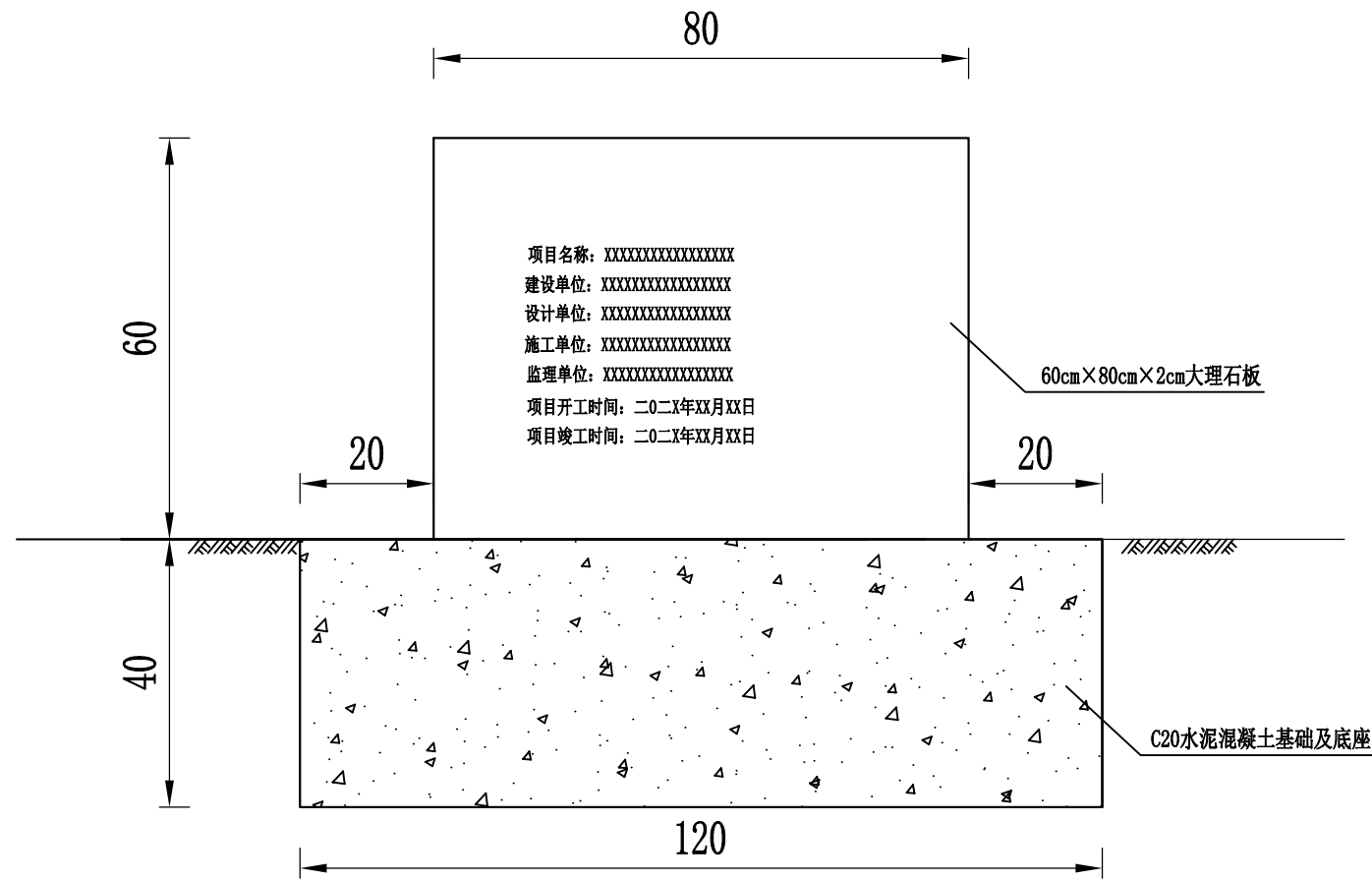
每个管节尺寸及工程数量表

管节长度 (米)	涵顶填土高度H (米)	钢筋编号	钢筋直径 (毫米)	钢筋根(圈)数 n	螺(环)距 a (厘米)	钢筋长度L (厘米)	钢筋总长 (米)	共长 (米)	单位重 (公斤/米)	总重 (公斤)	C30砼管身 (立方米)	每个管节重 (吨)	C20砼包管 (立方米)	砂砾垫层 (立方米)
0.5	0.2 ≤ H < 0.5	1	A8	7		45	3.15	14.03	0.395	5.54	0.052	0.130	0.454	0.108
		2	A8	6	10.8	1088	10.88							
	0.5 ≤ H < 2	1	A8	7		45	3.15	10.79	0.395	4.26				
		2	A8	4	21.5	191	7.64							
1.0	0.2 ≤ H < 0.5	1	A8	7		95	6.65	28.09	0.395	11.10	0.105	0.263	0.908	0.216
		2	A8	12	9.3	2144	21.44							
	0.5 ≤ H < 2	1	A8	7		95	6.65	19.33	0.395	7.64				
		2	A8	7	18.6	1268	12.68							

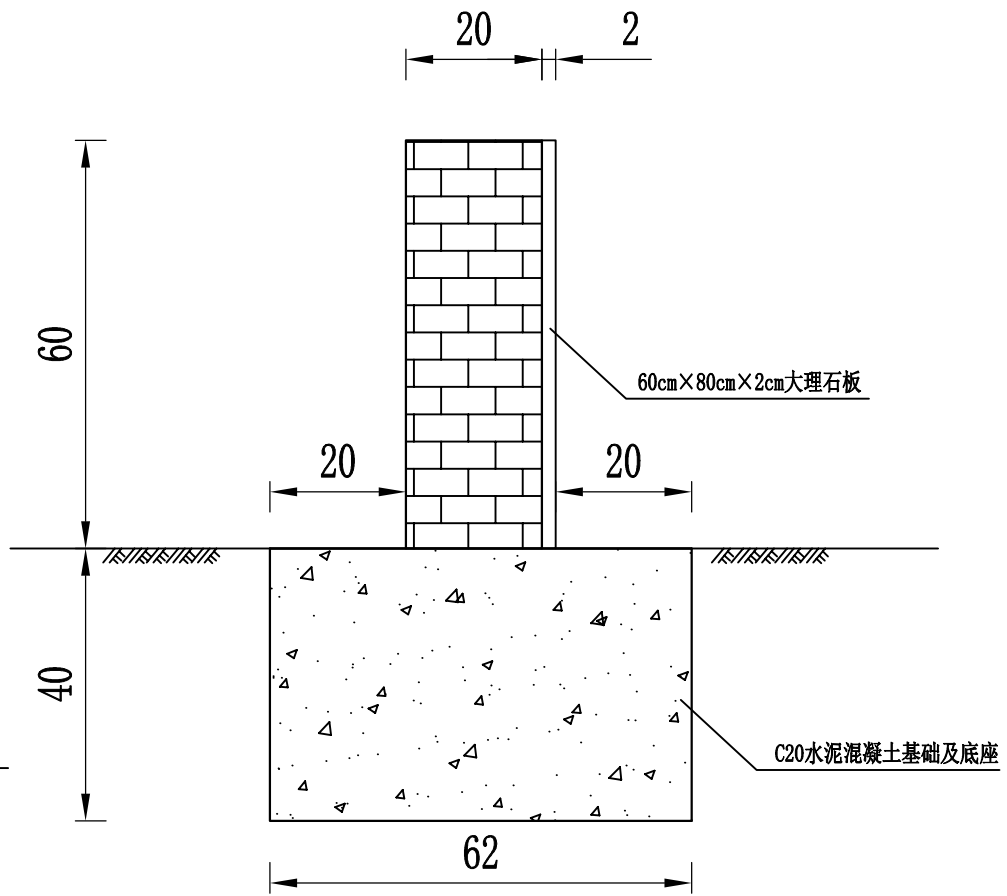
附注:

1. 本图尺寸除钢筋直径以毫米计外,其余均以厘米计。
2. 为区别路堤高度不同的管节,拆模时应在管节上注明适用的路堤高度值。
3. 钢筋末端封闭15厘米长并以铁丝扎牢或焊牢。
4. 当钢筋圈数小于5时为环筋,否则为螺旋筋。
5. 本图括号内数字为0.5米管节的尺寸。
6. 本构造图适用于填土高为0.5~2.0米。

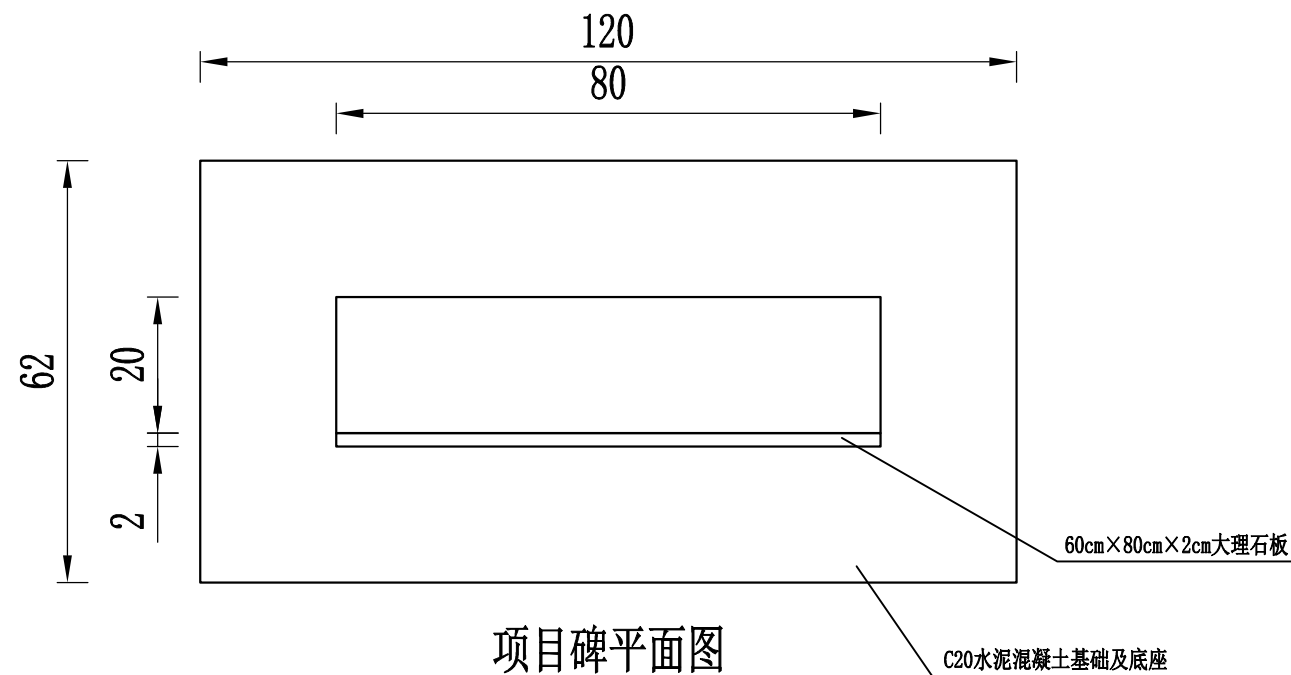
<p>中撰工程设计有限公司 Zhongzhuan Engineering Design Co., Ltd 工程设计证书编号: A152012534</p>	建设单位:	宾阳县农业农村局	设计号:	BA-2026-01200025	总经理 CHIEF EXECUTIVE OFFICER	黄仟均	张笑	张笑	设计制图 DESIGNED BY	文伟
	工程名称:	宾阳县武陵镇四才村委六河至六亩屯路安防工程	图名:	孔径0.50米圆管涵设计图	项目负责人 PROJECT LEADER	范奎鹏	范奎鹏	专业负责人 SUBJ ENGINEER	比例	见图
	设计阶段:	施工图	审定 APPROVED BY	毕泗涛	毕泗涛	校对 CHECKED BY	张榆	张榆	日期	2026.02
									图别	公路
									图号	SIV-06



项目碑正立面图



项目碑侧立面图



项目碑平面图

项目碑设计样式 (一)

项目碑材料数量表

名称	挖土方 (m³)	C20混凝土基础 (m³)	砖砌碑座 (m³)	贴大理石板 (60×80×2cm) (块)
项目碑	0.3	0.3	0.1	1

说明:

- 1、本图尺寸以cm为单位。
- 2、项目碑上的文字均是雕刻。
- 3、提供的两个项目碑样式,可根据现场实际及各方意见选择使用。
- 4、本图尺寸、样式仅供参考,实际尺寸、由施工单位会同业主、监理单位根据项目所在地群众风俗,充分征求在地群众意见后确定。



中撰工程设计有限公司
Zhongzhuan Engineering Design Co., Ltd
工程设计证书编号: A152012534

建设单位: 宾阳县农业农村局
工程名称: 宾阳县武陵镇四才村委六河至六亩屯路安防工程
设计阶段: 施工图

设计号: BA-2026-01200025
图名: 项目碑设计图 (一)
设计阶段: 施工图

总经理
CHIEF EXECUTIVE OFFICER
项目负责人
PROJECT LEADER
审定
APPROVED BY

黄仟均
范奎鹏
毕泗涛

黄仟均
范奎鹏
毕泗涛

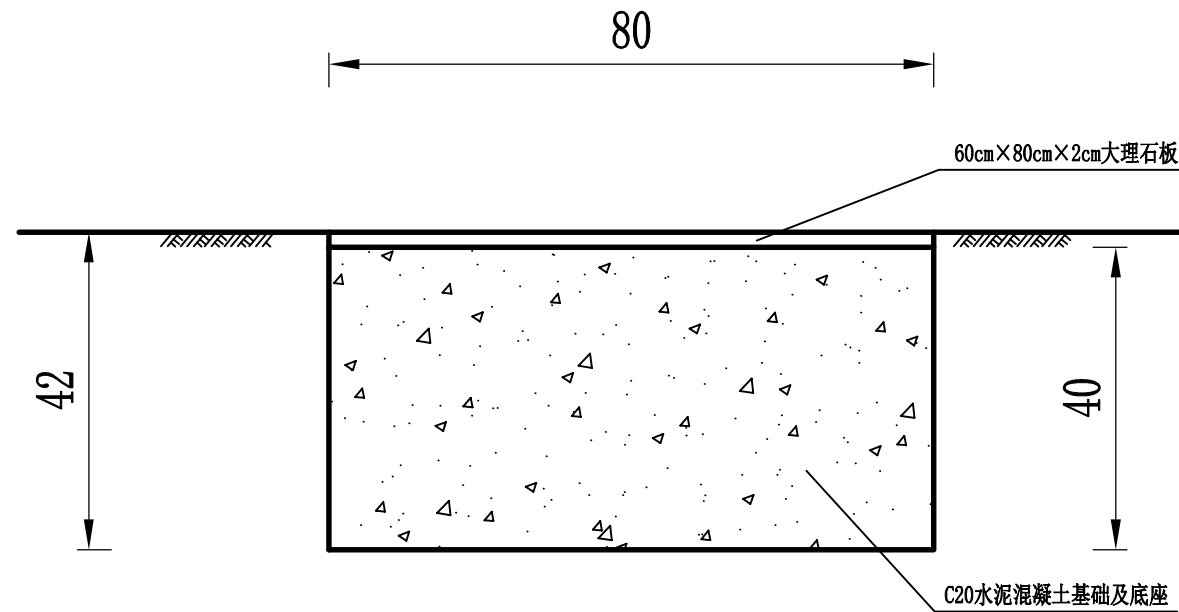
审核
CHECKED BY
专业负责人
SUBJ ENGINEER
校对
CHECKED BY

张笑
范奎鹏
张榆

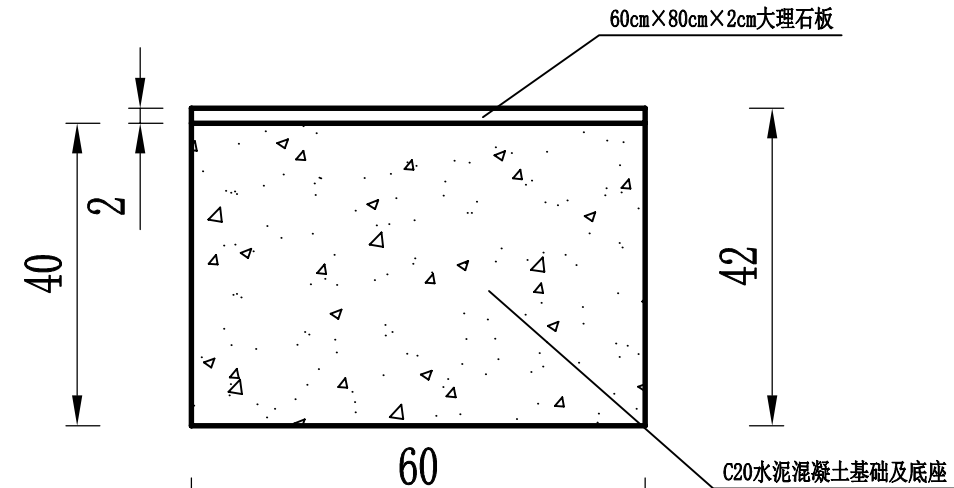
张笑
范奎鹏
张榆

设计制图
DESIGNED BY
比例 见图
日期 2026.02

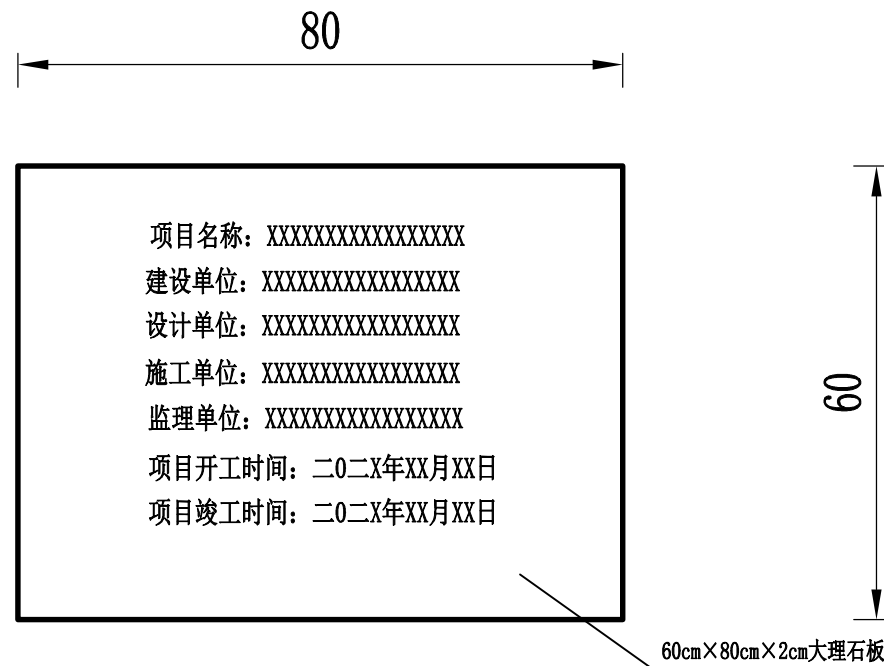
文伟
图别 公路
图号 S11-20



项目碑立面图



项目碑侧面图



项目碑平面图

项目碑材料数量表

名称	挖土方 (m³)	C20混凝土基础 (m³)	贴大理石板 (60x80x2cm) (块)
项目碑	0.2	0.2	1

说明:

- 1、本图尺寸以cm为单位。
- 2、项目碑上的文字均是雕刻。
- 3、提供的两个项目碑样式，可根据现场实际及各方意见选择使用。
- 4、本图尺寸、样式仅供参考，实际尺寸、由施工单位会同业主、监理单位根据项目所在地群众风俗，充分征求在地群众意见后确定。

项目碑设计样式 (二)



中撰工程设计有限公司
Zhongzhuan Engineering Design Co., Ltd
工程设计证书编号: A152012534

建设单位:	宾阳县农业农村局	设计号:	BA-2026-01200025	总经理 CHIEF EXECUTIVE OFFICER	黄仟均	审核 CHECKED BY	张笑	设计制图 DESIGNED BY	文伟
工程名称:	宾阳县武陵镇四才村委六河至六亩屯路安防工程	图名:	项目碑设计图 (二)	项目负责人 PROJECT LEADER	范奎鹏	专业负责人 SUBJ ENGINEER	范奎鹏	比例	见图
		设计阶段:	施工图	审定 APPROVED BY	毕泗涛	校对 CHECKED BY	张榆	日期	2026.02
								图别	公路
								图号	S11-20