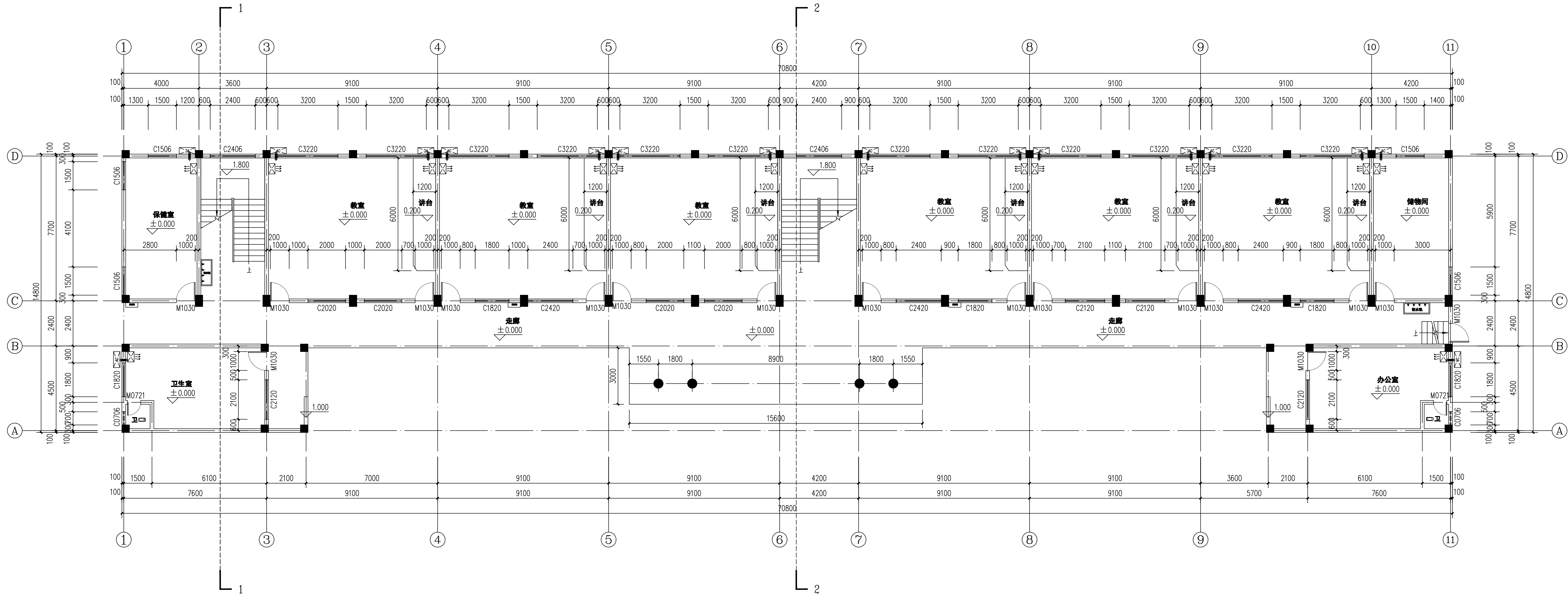


图 纸 目 录

[illegible]



一层平面图 1:100

注: 本层建筑面积865.14㎡
本栋楼总建筑面积4996.86㎡

说明:

1. 教学楼为原有建筑, 使用多年, 建筑外墙、门、窗等构造破损, 其功能不能正常使用。

2. 教学楼原楼地面为水泥砂浆楼地面, 破损。

审图专用章

执业注册章

工程设计出图专用章 (未盖出图专用章无效)

索引图

建设单位

隆林各族自治县教育局

项目名称
隆林各族自治县第二中学教学楼、
运动场工程

子项名称
隆林各族自治县第二中学教学楼
—原貌图

图纸名称

一层平面图

设计编号

ZS20260004-4

项目负责人

陈宇杰

专业负责

徐向东

审定

陆玮

审核

赵欣

校对

陈宇杰

设计

张达慧

制图

张达慧

会签栏

建筑

徐向东

结构

吴式魁

给排水

陆敬玉

电气

王林坤

暖通

李新峰

园林

陆阳园

设计阶段

施工图

设计专业

建筑

图纸比例

1:100

图纸编号

JZ-01

当前版本

第一版

图纸日期

2026.03



2. 教学楼原楼地面为水泥砂浆楼地面, 破损。

设计编号	ZS20260004-4		
项目负责	陈宇杰	陈宇杰	
专业负责	徐向东	徐向东	
审 定	陆 玮	陆 玮	
审 核	赵 欣	赵 欣	
校 对	陈宇杰	陈宇杰	
设 计	张达慧	张达慧	
制 图	张达慧	张达慧	
会 签 栏			
建 筑	徐向东	徐向东	
结 构	吴其燕	吴其燕	
给 排 水	陆敏玉	陆敏玉	
电 气	王林坤	王林坤	
暖 通	李新峰	李新峰	
园 林	陆圆圆	陆圆圆	
设计阶段	施工图	设计专业	建 筑
图纸比例	1:100	图纸编号	JZ-02
当前版本	第一版	图纸日期	2026.03



注: 本层建筑面积729.24m²

1. 教学楼为原有建筑, 使用多年, 建筑外墙、门、窗等构造破损, 其功能不能正常使用。

2. 教学楼原楼地面为水泥砂浆楼地面, 破损。

备注

审图专用章

执业注册章

工程设计出图专用章（未盖出图专用章无效）

索引图

建设单位

隆林各族自治县教育局

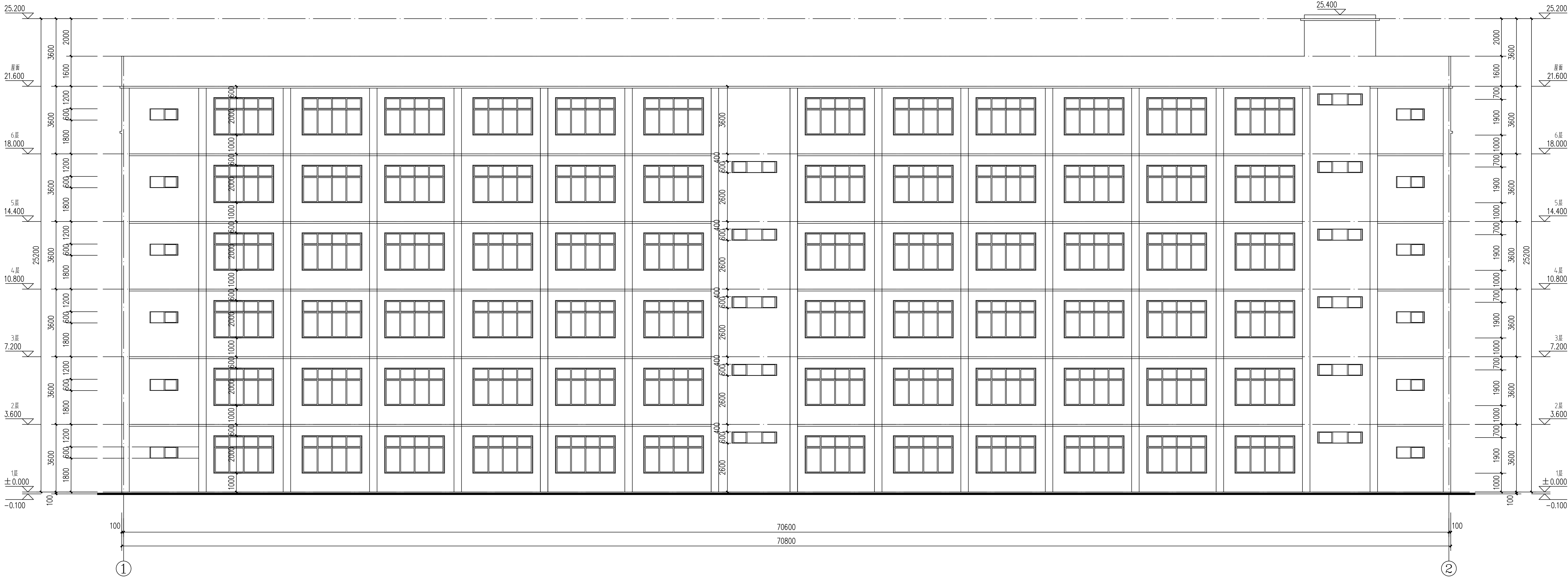
项目名称
隆林各族自治县第二中学教学楼、
运动场工程

子项名称
隆林各族自治县第二中学教学楼
—原貌图

图纸名称

②-③立面图

设计编号	ZS20250004-4		
项目负责	陈宇杰	陈宇杰	
专业负责	徐向东	徐向东	
审 定	陆 玮	陆 玮	
审 核	赵 欣	赵 欣	
校 对	陈宇杰	陈宇杰	
设 计	张达慧	张达慧	
制 图	张达慧	张达慧	
会 签 栏			
建 筑	徐向东	徐向东	
结 构	吴其彪	吴其彪	
给 排 水	陆敬玉	陆敬玉	
电 气	王林坤	王林坤	
暖 通	李新峰	李新峰	
园 林	陆园园	陆园园	
设计阶段	施工图	设计专业	建 筑
图纸比例	1: 100	图纸编号	JZ-06
当前版本	第一版	图纸日期	2026. 03

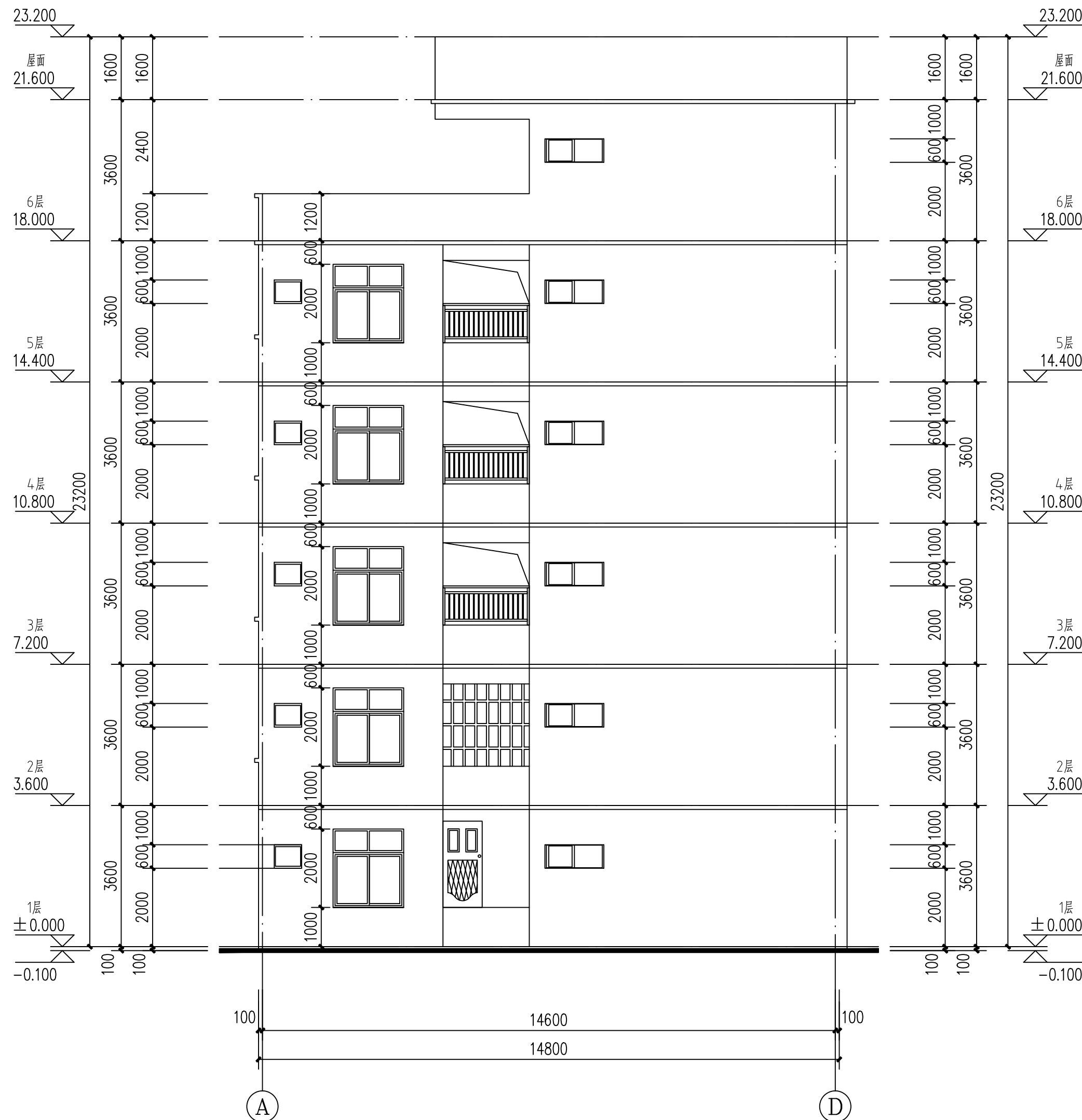


②-③立面图 1:100

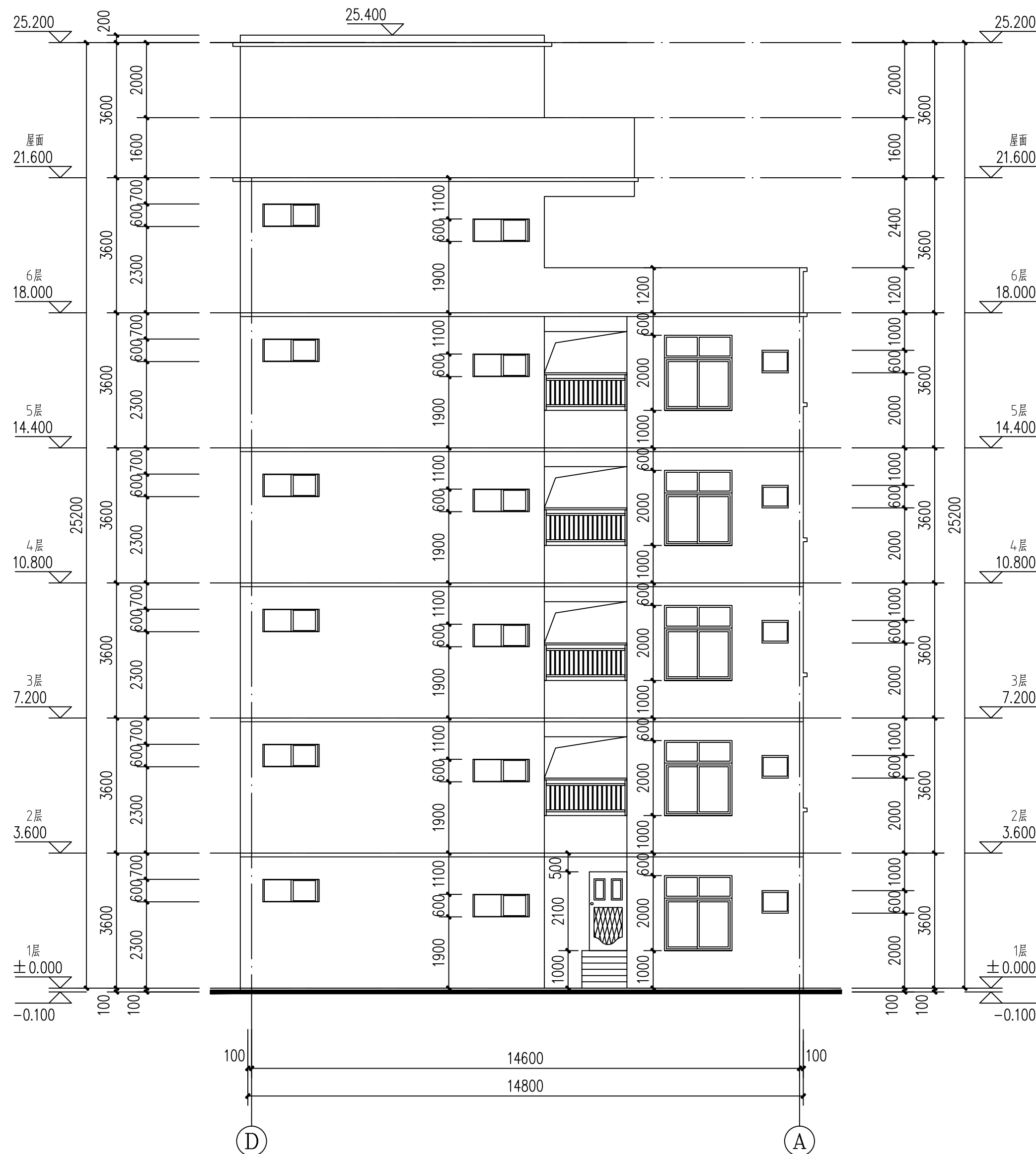
说明:

1. 教学楼为原木门、窗, 使用多年, 破损。

2. 教学楼原外墙面为腻子粉、涂料墙面, 破损。



A-D 立面图 1:100

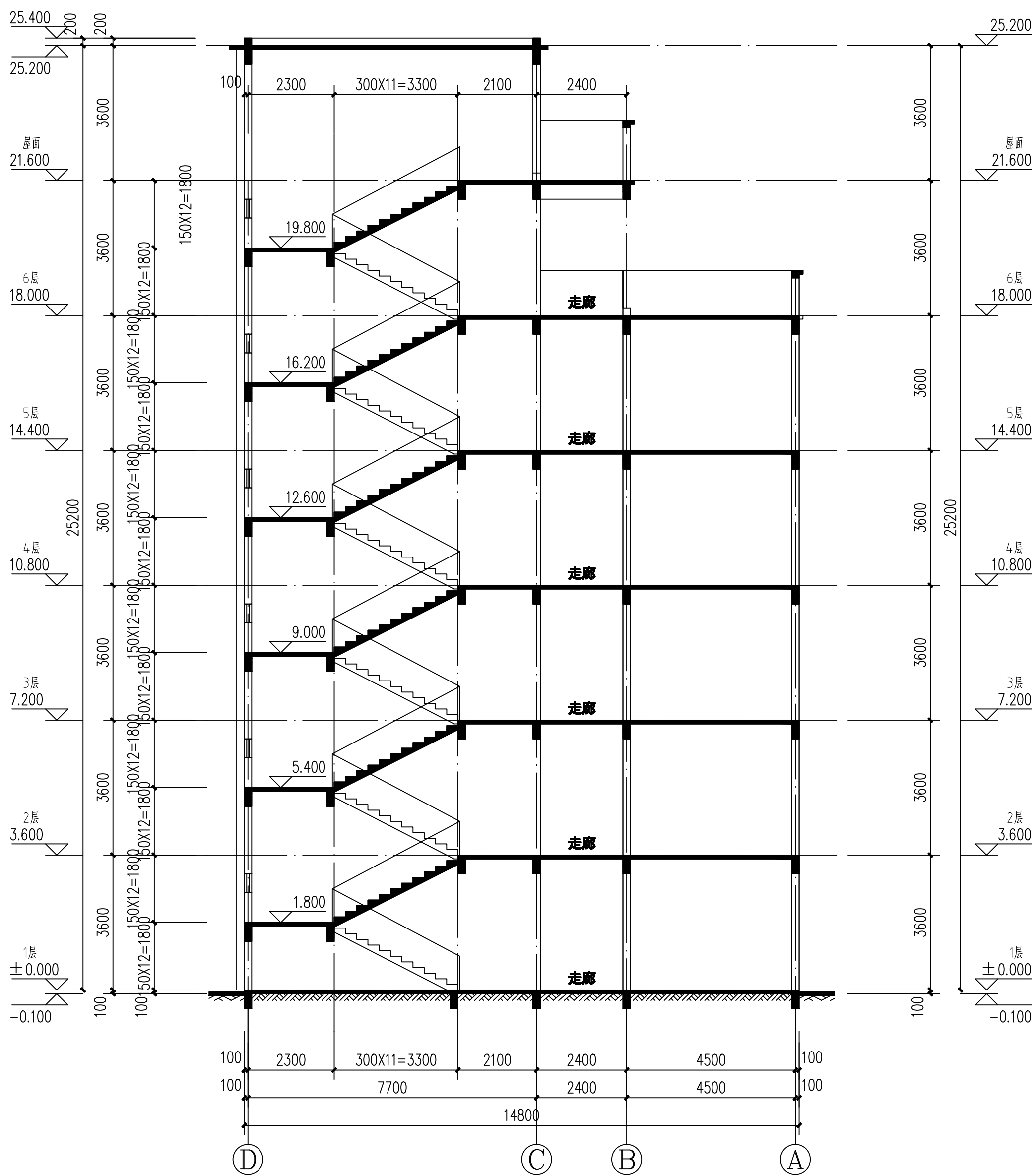


D-A 立面图 1:100

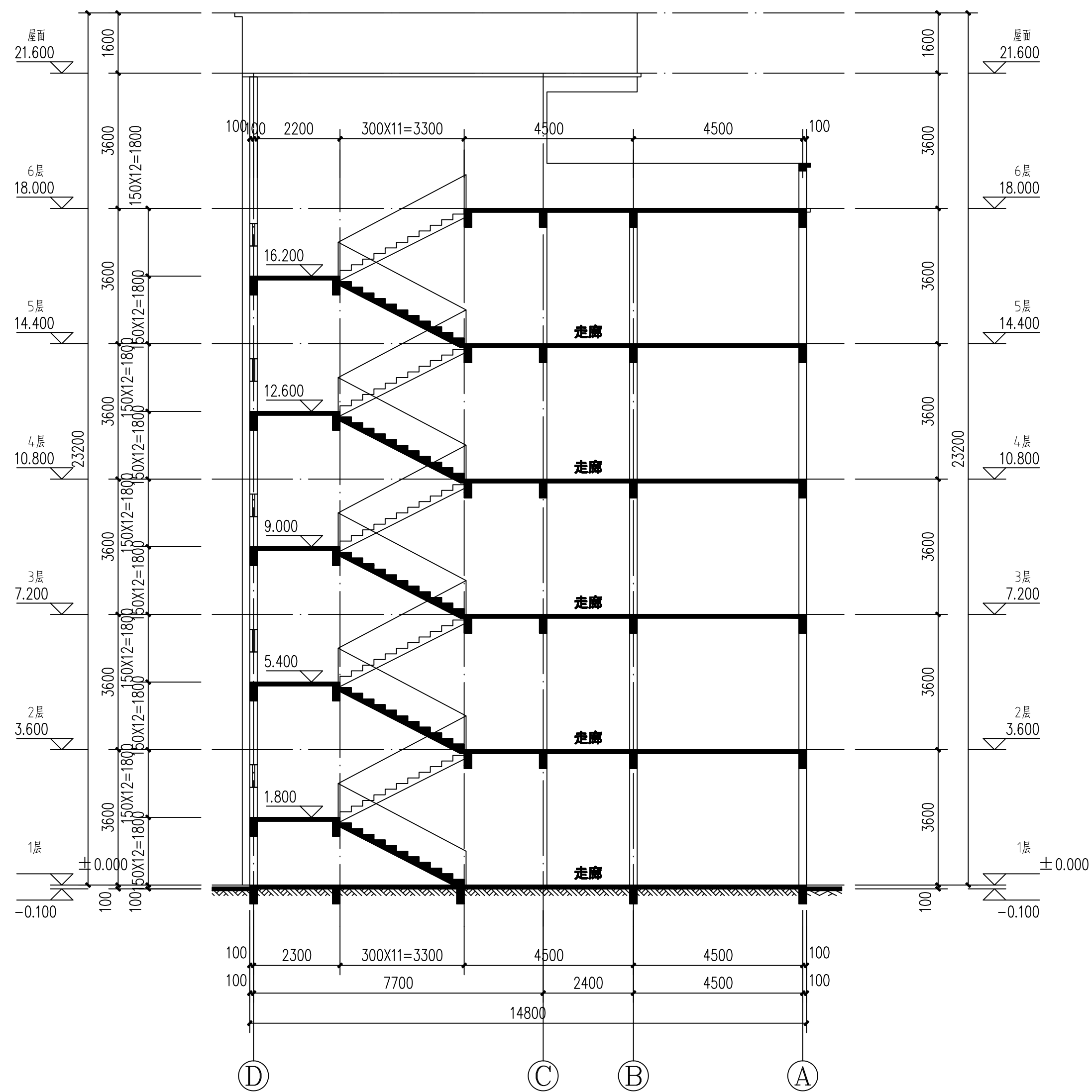
说明:

1. 教学楼为原木门窗, 使用多年, 破损。

2. 教学楼外墙为腻子粉, 涂料墙面, 破损。



1-1剖面图 1:100



2-2剖面图 1:100

备注

审图专用章

执业注册章

工程设计出图专用章（未盖出图专用章无效）

索引图

建设单位
隆林各族自治县教育局

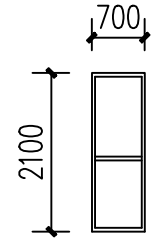
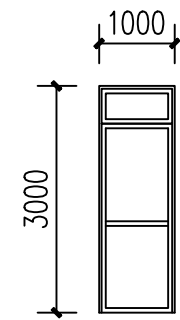
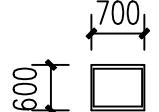
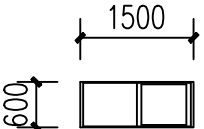
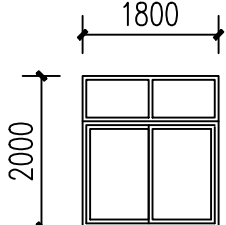
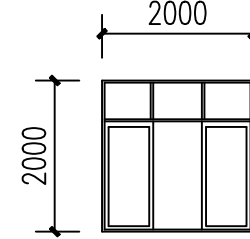
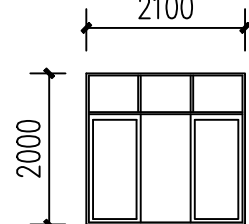
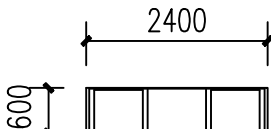
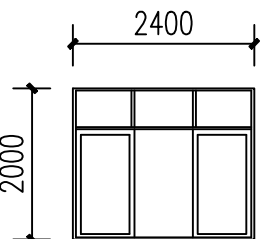
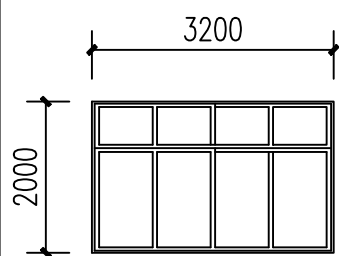
项目名称
隆林各族自治县第二中学教学楼、运动场工程

子项名称
隆林各族自治县第二中学教学楼一原貌图

图纸名称
门窗表

设计编号	ZS20260004-4		
项目负责	陈宇杰	陈宇杰	
专业负责	徐向东	徐向东	
审 定	陆 玮	陆玮	
审 核	赵 欣	赵欣	
校 对	陈宇杰	陈宇杰	
设 计	张达慧	张达慧	
制 图	张达慧	张达慧	

会 签 栏			
建 筑	徐向东	徐向东	
结 构	吴其彪	吴其彪	
给 排 水	陆秋玉	陆秋玉	
电 气	王林坤	王林坤	
暖 通	李新峰	李新峰	
园 林	陆园园	陆园园	
设计阶段	施工图	设计专业	建 筑
图纸比例	1：100	图纸编号	JZ-09
当前版本	第一版	图纸日期	2026. 03

				
编号: M0721 位置: 卫生间	编号: M1030 位置: 办公室、教室	编号: C0706 位置: 卫生间	编号: C1506 位置: 保健室、储物间	编号: C1820 位置: 教室、办公室
类型: 铜质门 备注:	类型: 铜质门 备注:	类型: 普通铝合金窗 备注:	类型: 普通铝合金窗 备注:	类型: 普通铝合金窗 备注:
				
编号: C2020 位置: 教室、办公室	编号: C2120 位置: 教室、办公室	编号: C2406 位置: 楼梯间	编号: C2420 位置: 教室	编号: C3220 位置: 教室
类型: 普通铝合金窗 备注:	类型: 普通铝合金窗 备注:	类型: 普通铝合金窗 备注:	类型: 普通铝合金窗 备注:	类型: 普通铝合金窗 备注:

门窗表

类型	设计编号	洞口尺寸(mm)	数量	图集名称	页次	选用型号	备注
门	M0721	700X2100	10				
	M1030	1000X3000	94				
窗	C0706	700X600	10				
	C1506	1500X600	30				
	C1820	1800X2000	28				
	C2020	2000X2000	32				
	C2120	2100X2000	22				
	C2406	2400X600	11				
	C2420	2400X2000	18				
	C3220	3200X2000	72				

注明:

- 图中门窗分隔等为其外视立面图，门窗洞边缝隙根据洞口装修面厚而定。
加工前应到现场复核校数，扣除不同粉刷厚度调整尺寸方可制作安装。所有配件必须灵活、坚固。
- 门窗安装应满足其强度、热工、声学及安全性等技术要求。
- 本工程所有玻璃门窗应符合《建筑玻璃应用技术规程》(JGJ113-2015), 并符合《建筑安全玻璃管理规定的通知》发改运行[2003]2116号。
- 铝合金门窗型材框料壁厚: 门≥2.0mm, 窗≥1.4mm, 其它≥1.0mm。立樘居中。
采用6厚无色安全玻璃。
- H为建筑完成面高。
- 无室外阳台的外窗台距离内楼面净高低于900mm时, 必须采用安全玻璃并加设可靠的防护栏杆。低窗台等
下部有能上人站立的宽窗台面时, 贴窗护栏或固定窗的防护高度应从窗台面起计算, 距离完成面1100mm高;
- 推拉临空外窗应加设防止窗扇脱落的限位装置。