

# 图 纸 目 录

[illegible]







给排水材料表

图 例

序号	名 称	图 例		序号	名 称	图 例	
		平 面	立 面			平 面	立 面
1	生活给水管			45	消火栓系统给水管		
2	污水管			46	自动喷水系统给水管		
3	压力污水管			47	雨淋灭火系统给水管		
4	雨水管			48	水幕灭火系统给水管		
5	废水管			49	消防水炮系统给水管		
6	压力废水管			50	室外消火栓		同 左
7	空调凝结排水管			51	室内消火栓单栓		
8	通气管			52	室内消火栓双栓		
9	热水管道			53	消防水泵接合器		
10	热回水管道			54	下垂型闭式喷头		
11	闸阀		同 左	55	直立型闭式喷头		
12	信号闸阀		同 左	56	上下喷闭式喷头		
13	电动闸阀		同 左	57	边墙型闭式喷头		
14	蝶阀		同 左	58	下垂型水雾喷头		
15	信号蝶阀		同 左	59	湿式报警阀		
16	电动蝶阀		同 左	60	预作用报警阀		
17	减压阀		同 左	61	雨淋阀		
18	截止阀		同 左	62	水龙头		
19	球 阀		同 左	63	液压式脚踏阀延时自闭式		
20	温度调节阀		同 左	64	自闭式冲洗阀		
21	压力调节阀		同 左	65	感应式小便器冲洗阀		
22	电磁阀		同 左	66	淋浴器		
23	止回阀		同 左	67	小便器		
24	消声止回阀		同 左	68	污水池		
25	溢压阀		同 左	69	洗脸盆		
26	弹簧安全阀		同 左	70	厨房洗涤盆		
27	自动排气阀			71	浴 盆		
28	水力液位控制阀		同 左	72	蹲式大便器		
29	喷水喇叭口			73	坐式大便器		
30	倒流防止器		同 左	74	圆形地漏		
31	卧式水泵			75	洗衣机地漏		
32	立式水泵			76	排水栓		
33	水表		同 左	77	清扫口		
34	压力表		同 左	78	检查口		同 左
35	管道补偿器		同 左	79	通气帽		
36	减压孔板		同 左	80	87雨水斗		
37	活接头		同 左	81	侧壁雨水斗		
38	可曲挠橡胶接头		同 左	82	单算雨水口		
39	刚性防水套管		同 左	83	双算雨水口		
40	柔性防水套管		同 左	84	阀门井		
41	弯折管			85	圆形检查井		
42	水流指示器		同 左	86	化粪池		
43	水力警铃		同 左	87	手提式灭火器		详喷设注
44	末端试水装置			88	消火栓		

序号	图例	名称	规格	单位	数量	备注
1		PP-R	De20	米	按实际	
2		PP-R	De25	米	按实际	
3		PP-R	De32	米	按实际	
4		衬塑复合钢管	DN32	米	按实际	给水立管
5		衬塑复合钢管	DN32	米	按实际	给水立管
6		衬塑复合钢管	DN40	米	按实际	给水立管
7		钢丝网骨架塑料PE复合给水管	dn50	米	按实际	给水立管
8		钢丝网骨架塑料PE复合给水管	dn63	米	按实际	室外埋地
9		钢丝网骨架塑料PE复合给水管	dn110	米	按实际	室外埋地
10		内外热镀锌钢管	DN65	米	按实际	消防管
12		内外热镀锌钢管	DN100	米	按实际	消防管
11		排水PVC-U	De50	米	按实际	排水管
13		排水PVC-U	De75	米	按实际	排水管
14		排水PVC-U	De110	米	按实际	排水管
15		排水双壁波纹管	De200	米	按实际	排水管
16		截止阀	DN20~25	个	按实际	
17		闸阀	DN32	个	按实际	
18		闸阀	DN40	个	按实际	
19		闸阀	DN50	个	按实际	
20		蝶阀	DN100	个	按实际	
21		蝶阀	DN65	个	按实际	
22		蝶阀	DN100	个	按实际	
23		防回流污染止回阀	DN50	个	1	
24		防回流污染止回阀	DN100	个	2	
25		地漏（S型弯）	De50	个	按实际	排水管
26		大便器低位水箱接水阀	De20	个	按实际	排水管
27		存水弯（位于楼板上）	De50	个	按实际	排水管
28		干粉灭火器	手提式MF/ABC5	个	按实际	
29		水龙头	De20	个	按实际	
30		检查口	De50	个	按实际	
31		检查口	De110	个	按实际	
32		清扫口	De110	个	按实际	
33		侧墙型雨水斗	De110	个	7	
34		87型雨水斗	De110	个	2	
35		薄型单栓带灭火器箱组合式消防柜	1800X700X180 内有SNZ65消火栓一个、带水枪、水带 消防软管卷盘一套	个	20	
36		稳压减压消火栓	1800X700X180 内有SNJ65-H消火栓一个、 水带、消防软管卷盘一套	个	10	
37		屋顶试验消火栓	800x650x240 带压力表	个	1	

注: 1. 此材料表仅列主要材料,以供标注型号规格及大概数量供概预算之用,  
不能作为采购与下料依据,具体数量及项目以图纸上的为准.

备注

审图专用章

执业注册章

工程设计出图专用章（未盖出图专用章无效）

索引图

建设单位  
隆林各族自治县教育局

项目名称  
隆林各族自治县第二中学教学楼、运动场工程

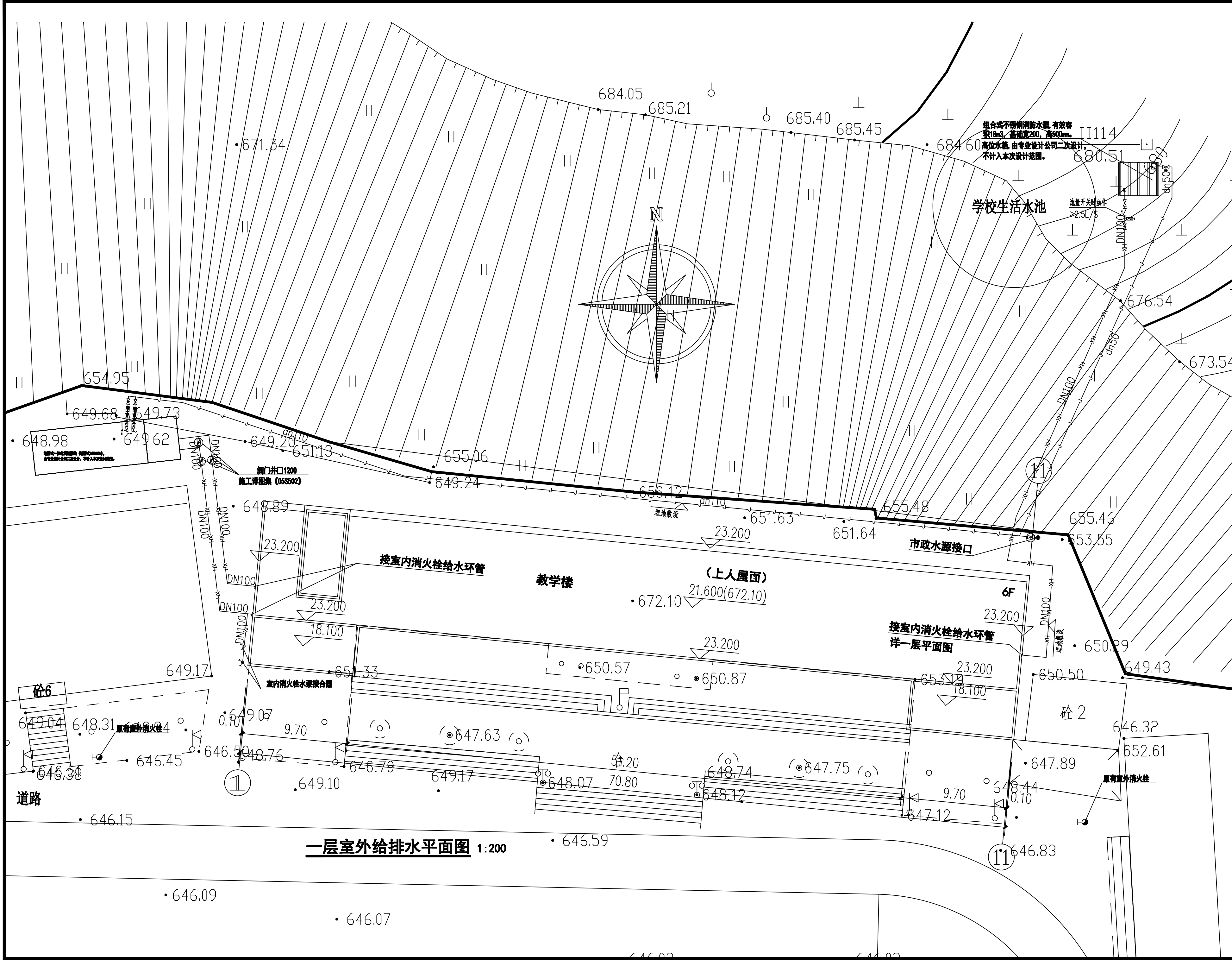
子项名称  
隆林各族自治县第二中学教学楼

图纸名称  
给排水材料表

设计编号	ZS20260004-4	
项目负责	陈宇杰	陈宇杰
专业负责	陆秋玉	陆秋玉
审 定	陆 玮	陆 玮
审 核	陈宗绍	陈宗绍
校 对	陆秋玉	陆秋玉
设 计	麦雪梅	麦雪梅
制 图	麦雪梅	麦雪梅

会 签 栏			
建 筑	徐向东	徐向东	
结 构	吴其彪	吴其彪	
给 排 水	陆秋玉		
电 气	王林坤	王林坤	
暖 通	李新峰	李新峰	
园 林	陆园园	陆园园	
设计阶段	施工图	设计专业	给排水
图纸比例	1：100	图纸编号	SS-02
当前版本	第一版	图纸日期	2026. 03





审图专用章

执业注册章

工程设计出图专用章（未盖出图专用章无效）

索引图

建设单位

黔东南州教育局

项目名称

黔东南州第二中学教学楼、运动场工程

子项目名称

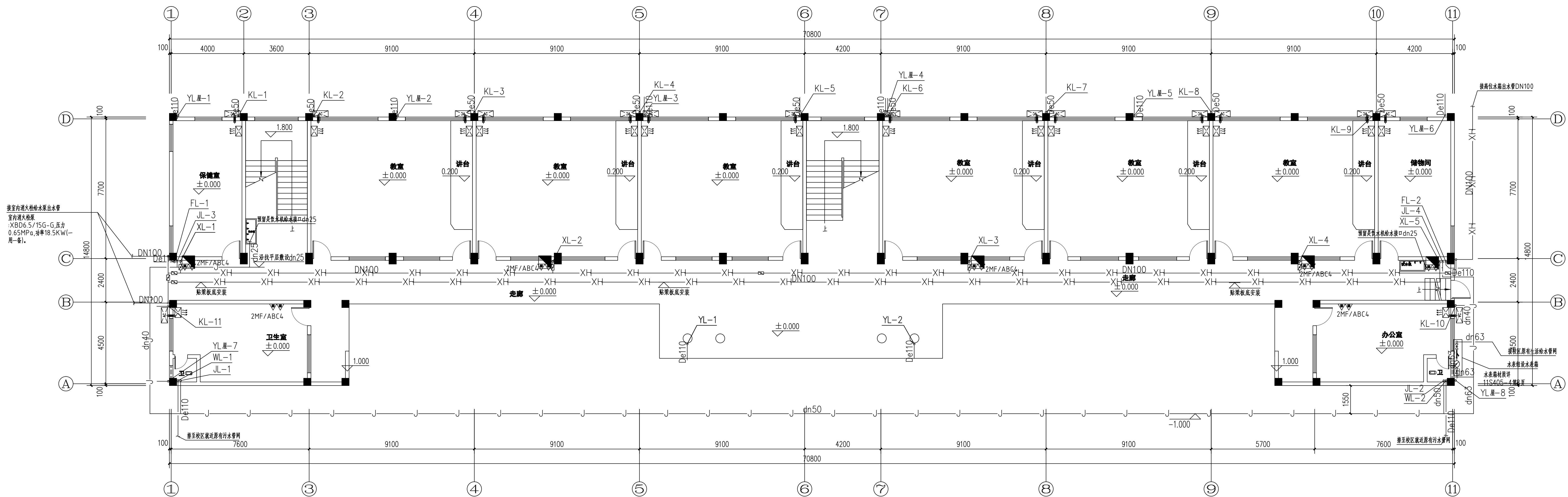
黔东南州第二中学教学楼

图例名称

设计编号	ZS20200004-4
项目负责人	陈宇杰
专业负责人	陆秋玉
审核	陆秋玉
审核	陆秋玉
审核	陆秋玉
设计	陆秋玉
制图	陆秋玉

会签栏			
建筑	陆秋玉	签字	陆秋玉
结构	吴其刚	签字	吴其刚
给排水	陆秋玉	签字	陆秋玉
电气	王林坤	签字	王林坤
暖通	李新梅	签字	李新梅
园林	陆秋玉	签字	陆秋玉
设计阶段	施工图	设计专业	给排水
图纸比例	1:100	图纸编号	SS-08
当前版本	第一版	图纸日期	2020.08

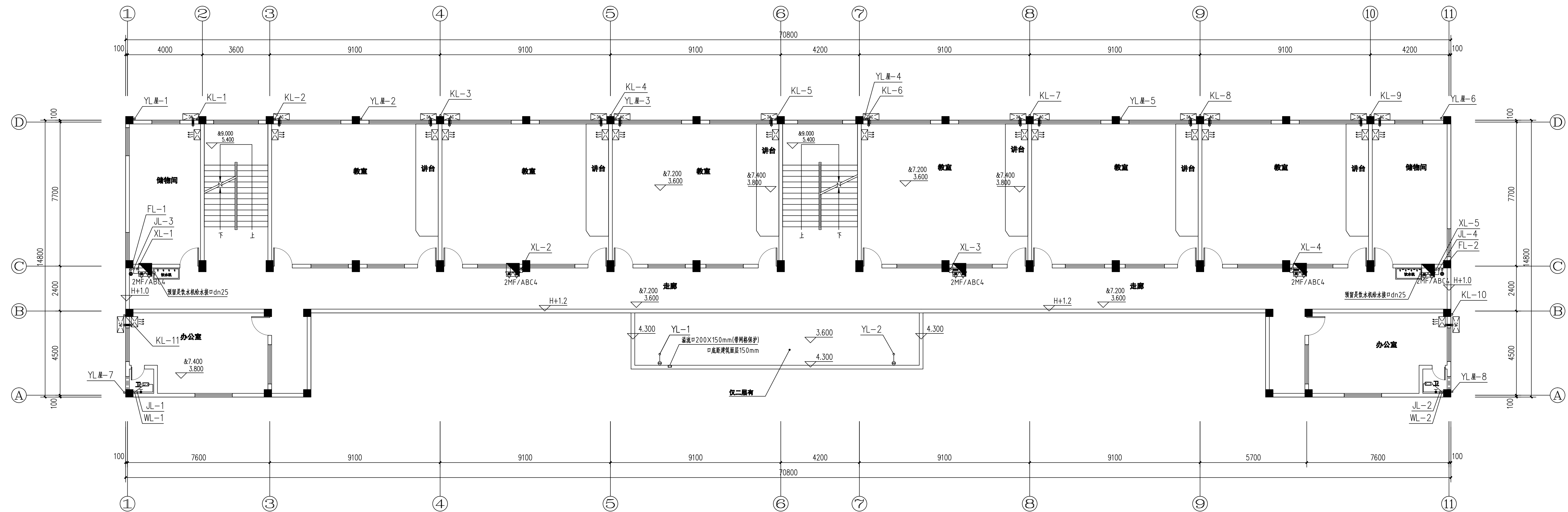




### 一层给排水平面图 1:100

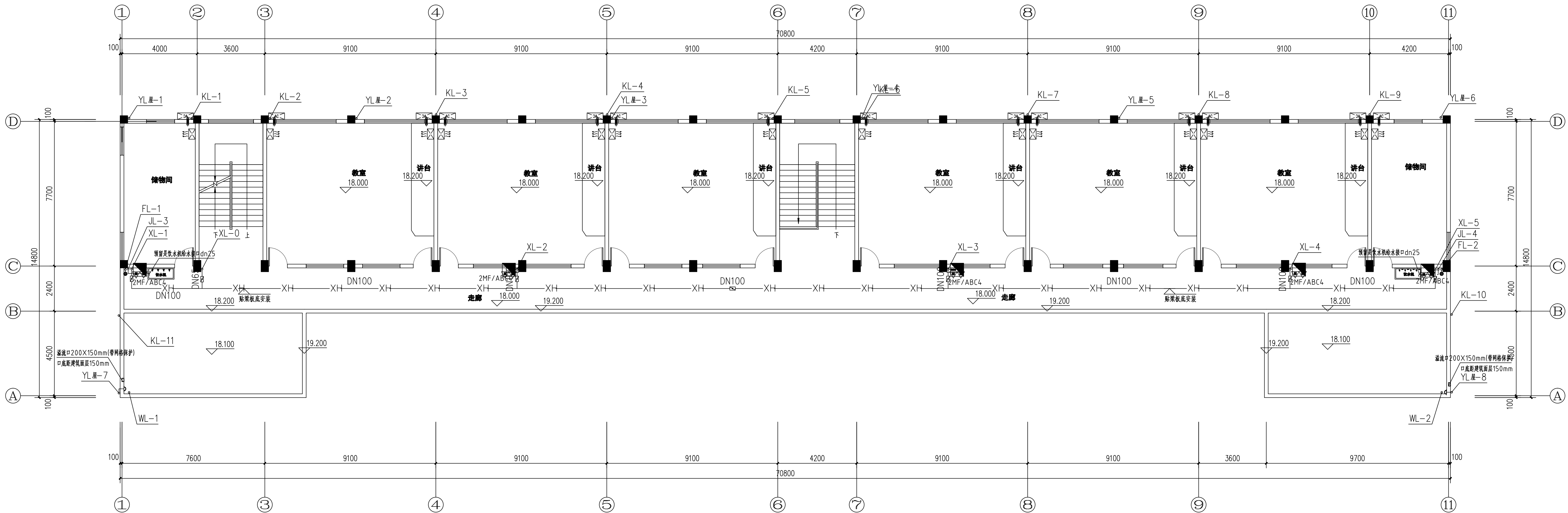
注: 本层建筑面积865.14m<sup>2</sup>  
本栋楼总建筑面积4986.86m<sup>2</sup>





注:二-五层建筑面积818.34m<sup>2</sup>





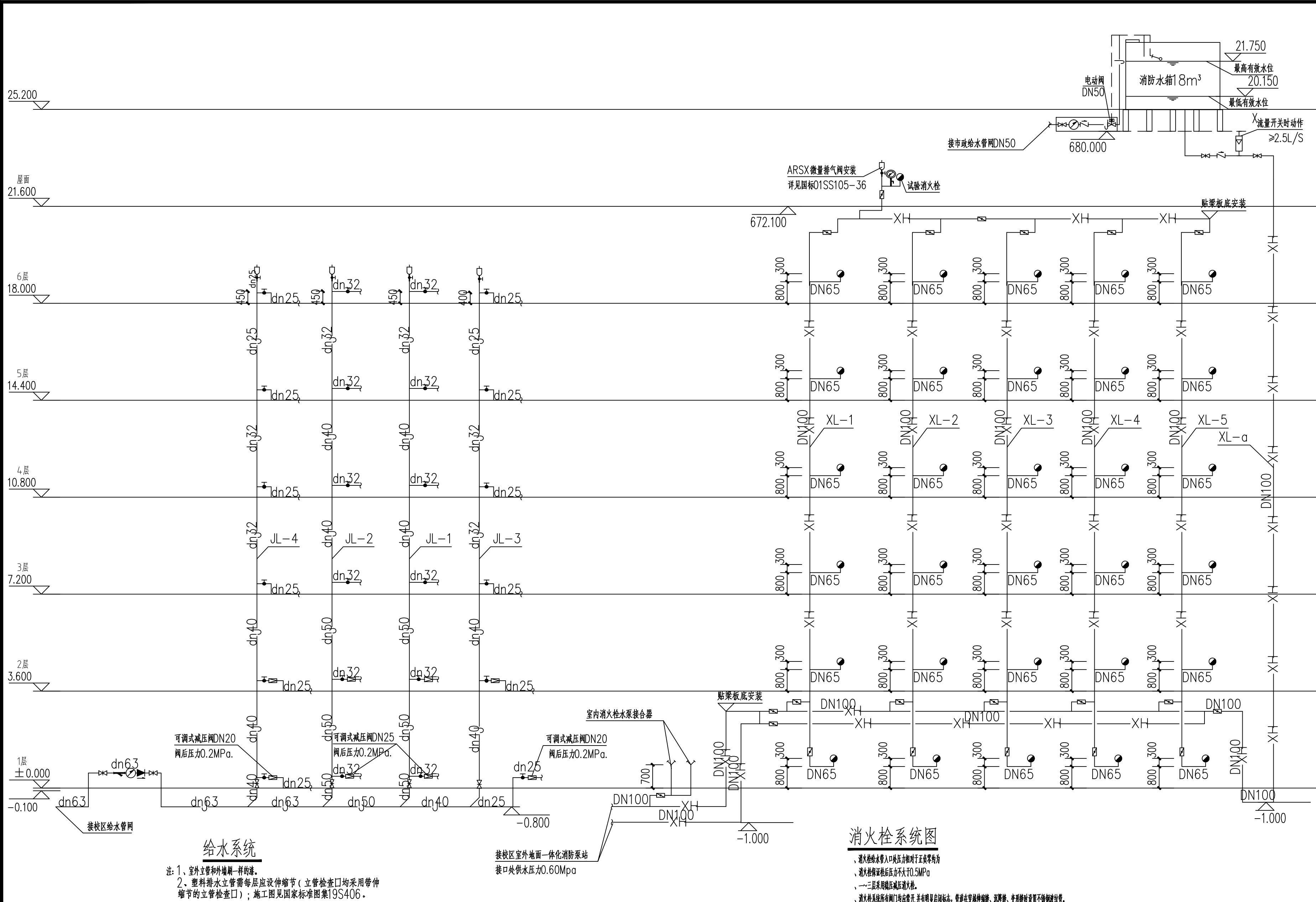
### 六层给排水平面图 1:100

注：本层建筑面积729.24m<sup>2</sup>









给水系统

注：1、室外立管和外墙同一侧。  
2、塑料排水立管需每层应设伸缩节（立管检查口均采用带伸缩节的立管检查口）；施工图见国家标准图集19S406。

消防栓系统图

、消防栓给水入口压力与正压零均为  
、消防栓栓后压力不大于0.5MPa  
、一~三层采用减压减压消火栓。  
、消防栓系统所有阀门均应按开，并有明显启闭标志。管道在穿墙处应设套管，套管在穿墙处应设置不燃烧材料封堵。

泽圣勘察设计有限公司  
Zesheng Survey and Design Co., Ltd.

■建筑行业建筑工程甲级、证书编号：A345010211  
■城乡规划编制甲级  
■工程勘察工程测量乙级  
■工程勘察岩土工程乙级  
■工程勘察水文地质勘察乙级  
■电力行业输变电工程乙级  
■电力行业变电工程乙级  
■建筑行业给水工程乙级  
■市政行业给水工程乙级  
■市政行业排水工程乙级  
■市政行业暖通工程乙级  
■市政行业环境卫生工程乙级  
■风景园林工程乙级  
■公路行业（公路）专业乙级

备注

审图专用章

执业注册章

工程设计出图专用章（未盖出图专用章无效）

索引图

建设单位

隆林各族自治县教育局

项目名称

隆林各族自治县第二中学教学楼、运动场工程

子项目名称

隆林各族自治县第二中学教学楼

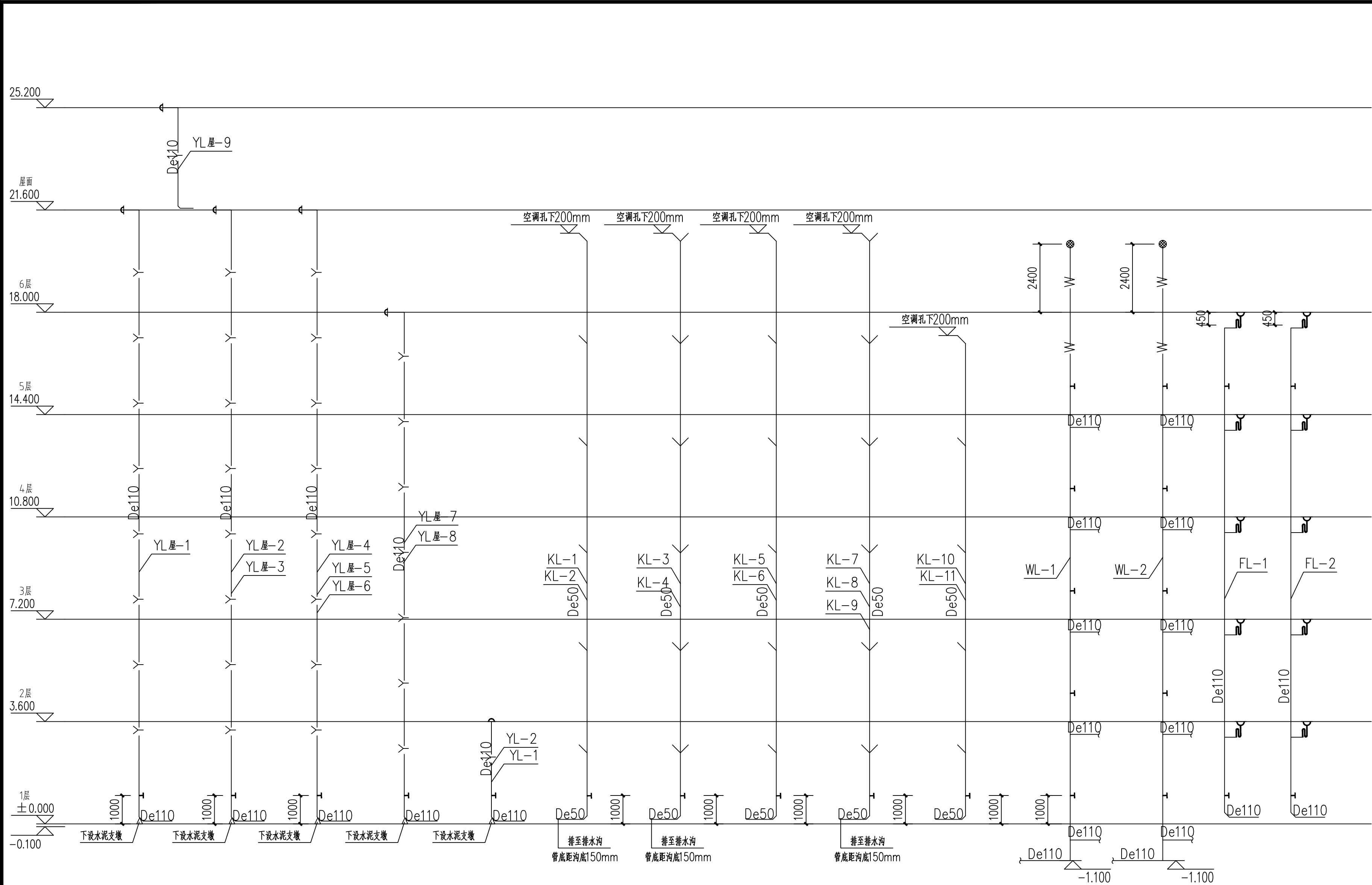
图纸名称

设计编号	ZS20260004-4		
项目负责	陈宇杰	陈宇杰	
专业负责	陆秋玉	陆秋玉	
审 定	陆 玮	陆 玮	
审 核	陈宗绍	陈宗绍	
校 对	陆秋玉	陆秋玉	
设 计	麦雪梅	麦雪梅	
制 图	麦雪梅	麦雪梅	

会 签 栏

建 筑	徐向东	徐向东	
结 构	吴其彪	吴其彪	
给 排 水	陆秋玉		
电 气	王林坤	王林坤	
暖 通	李新峰	李新峰	
园 林	陆园园	陆园园	
设计阶段	施工图	设计专业	给排水
图纸比例	1: 100	图纸编号	SS-08
当前版本	第一版	图纸日期	2026. 03





空调排水及雨水系统

注：1、室外立管和外墙同一样的漆。  
2、塑料排水立管需每层应设伸缩节（立管检查口均采用带伸缩节的立管检查口）；施工图见国家标准图集19S406。

污水系统

注：1、室外立管和外墙同一样的漆。  
2、塑料排水立管需每层应设伸缩节（立管检查口均采用带伸缩节的立管检查口）；施工图见国家标准图集19S406。

备注

审图专用章

执业注册章

工程设计出图专用章（未盖出图专用章无效）

索引图

建设单位

隆林各族自治县教育局

项目名称

隆林各族自治县第二中学教学楼、运动场工程

子项目名称

隆林各族自治县第二中学教学楼

图纸名称

空调排水及雨水系统  
污水系统

设计编号 ZS20260004-4

项目负责 陈宇杰 陈宇杰

专业负责 陆秋玉 陆秋玉

审 定 陆 玮 陆 玮

审 核 陈宗绍 陈宗绍

校 对 陆秋玉 陆秋玉

设 计 袁雪梅 袁雪梅

制 图 袁雪梅 袁雪梅

会 签 栏

建 筑 徐向东 徐向东

结 构 吴其彪 吴其彪

给 排 水 陆秋玉

电 气 王林坤 王林坤

暖 通 李新峰 李新峰

园 林 陆园园 陆园园

设计阶段 施工图 设计专业 给排水

图纸比例 1: 100 图纸编号 SS-09

当前版本 第一版 图纸日期 2026. 03