



现状图

## 校训文化景墙 (方案一)

Wall of school history and culture

将校训“知行合一，德艺双馨”刻画于景观石上，形成进入校园大门后，中轴线的第一处景观，凸显教风学风。



# “问”园 (桃李)

“Wen” garden

问园，文化主题为“不知则问”，意在鼓励学生遇到不懂的问题要学会请教。以桃树、李树为主题植物，象征着“桃李之教”的景观内涵，在3-4月份会形成“桃红李白”的景观效果。

现状图



# “学”园 (茶花)

“Xue” garden

学园，文化主题为不能则学，鼓励学生遇到不会的事物要善于学习；以茶花为主题植物，具有艰苦奋斗的深刻文化内涵；其花期从10月至次年4月，具有花期长的特点和“满堂红”的景观效果。

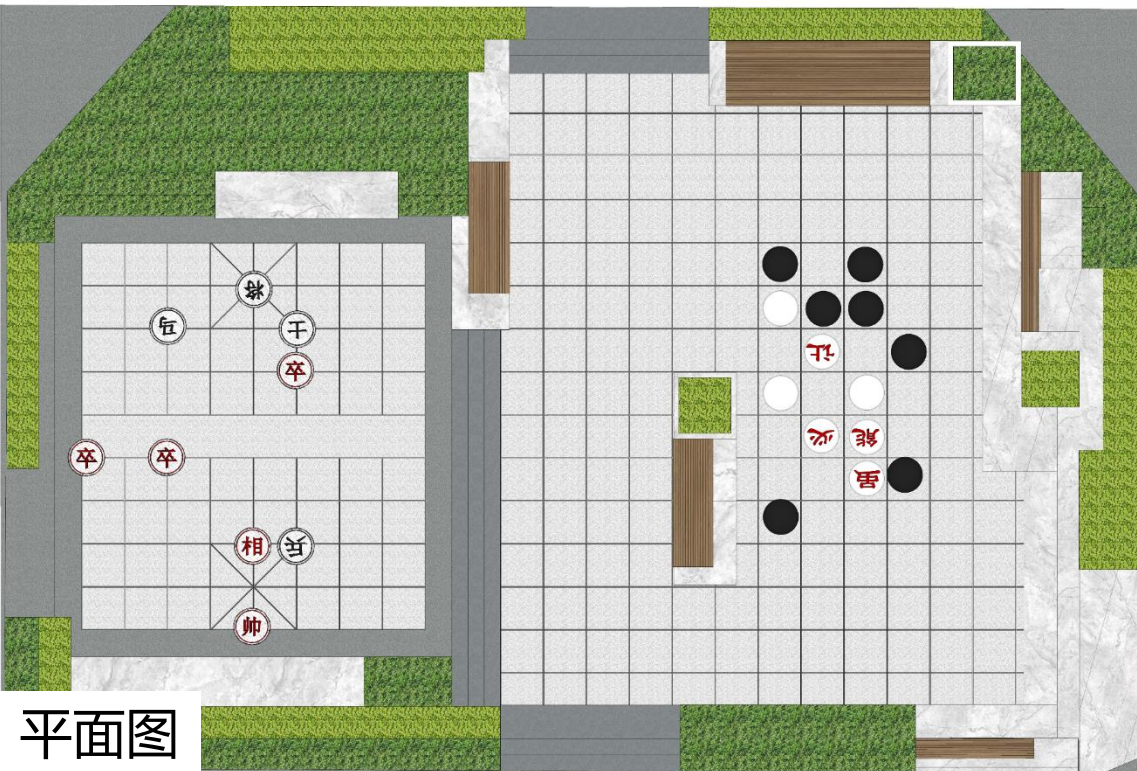
现状图



# “让”园（松竹）

“Rang” garden

让园，文化主题为虽能必让，意在传递虽有才能，但也要保持谦虚谨慎的道理；以罗汉松、竹子为主题植物，结合月洞门形成独特的园林意境，象征着学生求学坚忍不拔、学校办学节节高升的文化内涵。



平面图



# “让”园 (松竹)

“Rang” garden

结合场地高差，设计为台阶式坐凳形成读书角，作为户外课堂，供学子日常学习和交流；融入围棋和象棋等元素，既可作为景观，也可作为坐凳，同时也蕴含丰富的文化内涵。



现状图

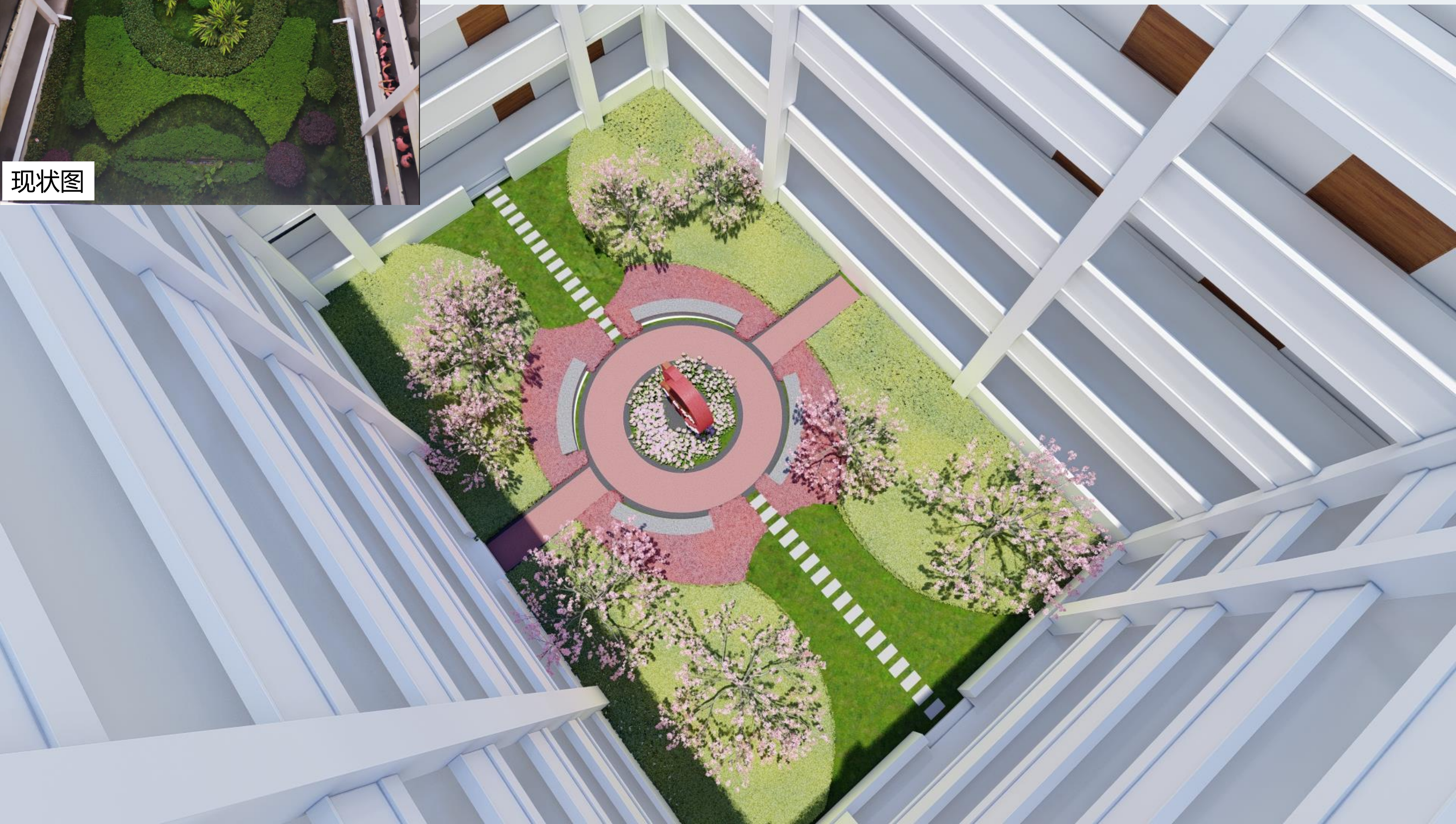




现状图

德园，文化主题为然后为德，着重强调具备能力和知识的情况下，仍然能够保持谦让态度，最后成为一个品德高尚之人；保留现状植物，以梅花为主题植物，在冬季傲雪而开，寓意历经磨难后终将绽放。

## “德”园 (梅花) “integrity” garden



# “德”园 (梅花)

“integrity” garden

提炼学院汽车、机械等相关专业的文化元素，设计成文化雕塑，展示校园的景观特点。



现状图



# 专家文化景观点

Expert cultural landscape points

依托现状大榕树，采用石材设计高低错落的树池，并在石材侧面印刻学校各专业文化名称，既满足休闲功能，又起到展示校园文化的作用。



现状图



# 花香四溢景观点

Hua Xiang si yi landscape points

机动车停车区域增加花架形式，并增加新能源汽车充电桩，种植三角梅攀爬。



现状图



# 工匠精神文化带

Craftsmanship Cultural Belt

将教学楼旁的绿地退让1.5m作为人行道，满足人行需求。人行道铺装刻画工匠精神文化内容，同时点缀开花乔木、灌木，丰富校园的植物景观

现状图



# 围墙景观文化带

Wall landscape cultural belt

将现状电动车停车区域改造成廊架形式，并在挡土墙上悬挂轮胎景观，形成整洁靓丽的校园景观。



现状图

