

富川瑶族自治县富阳镇木榔片区农  
业基础设施2026年以工代赈项目

施工图纸

道路部分

# 图 纸 目 录

第1页 共1页

[illegible]

## 附注



# 中祥设计

修改原因  
REVISION REASON

注册专用章: LOGIN SPECIAL SEAL

出图专用章: MAP OUT SPECIAL SEAL

审 定 APPROVED BY	武振衡	武振衡
审 核 EXAMINED BY	王芽芯	王芽芯
项目负责人 PROJECT LEADER:	武振衡	武振衡
专业负责人 CHIEF ENGR.	王芽芯	王芽芯
校 对 CHECKED BY	王芽芯	王芽芯
设 计 DESIGNED BY	农莉丽	农莉丽
制 图 DRAWN BY	农莉丽	农莉丽

建设单位  
CLIENT  
富川瑶族自治县富阳镇人民政府

工程名称  
PROJECT 富川瑶族自治县富阳镇木榔片区  
农业基础设施2026年以工代赈项目

图 名 TITLE	图纸目录
--------------	------

工程编号 PROJECT NO.	设计阶段 DESIGN STAGE	施工图
版次 EDITION No.	专业 DRAWING TYPE	市政
日期 DATE	2026.05	图号 DRAWING No.
		GS-00

中祥设计有限责任公司  
Zhong xiang Design Co., Ltd.

## 证书

建筑行业乙级  
市政行业乙级  
风景园林工程设计专项乙级  
证书编号: A221021935

此图纸必须经图纸审图机构审查合格盖章  
并经消防审批部门审查合格盖章后方可施工  
图中以所注尺寸为准切,勿用尺度量施工施工

道路设计总说明

建设单位：富川瑶族自治县富阳镇人民政府

项目名称：富川瑶族自治具富阳镇木榔片区农业基础设施2026 年以工代赈项目

建设地点：富川瑶族自治县富阳镇木榔片区

二、设计依据

- (01) 《混凝土结构设计规范》
- GB 50010—2010 (2015版)
- (02) 《乡村道路工程技术规范》
- GB/T51224—2017;
- (03) 《城镇道路工程施工与质量验收规范》
- CJJ 1—2008;
- (04) 《水利水电工程等级划分及洪水标准》
- SL252—2017；
- (05) 《环境影响评价技术导则水利水电工程》
- HJ/T88—2003；
- (06) 其它有关国家、地方标准、规范、规程。

三、工程任务

- 1、本工程主要任务：道路硬化、交叉路口、混凝土全包管建设等。

四、施工组织

(1) 土方开挖

基础开挖可采用小型挖掘机开挖成型，再采用人工进行修整。场内运输一般采用斗车运输，对工程量相对较为集中的路段采用自卸手扶拖拉机或其它小型自卸车辆运输。渠道断面开挖修整应将树根、淤泥、腐殖土和杂物等清除干净。

(2) 土方填筑

路基填方材料强度及最大粒径应符合下表的规定。路堤填料严禁使用含草皮、生活垃圾、树根、腐殖质的土；泥炭、淤泥、冻土、强膨胀土、有机质土及易溶盐超过允许含量的土，不得直接用于路基填料；液限大于 50%、塑性指数大于 26 的细粒土，不得直接用于路基填料。易溶性岩石、膨胀性岩石、崩解性岩石和盐化岩石等不得用于路堤填筑。

路基填方填料粒径控制要求见表 5.1；路基基挖方压实度要求见表 5.2。

(3) 混凝土浇筑

设计采用 C25 砼路面，厚 180mm；宽详图。砼面层须表面刻纹，每隔 5m 切割一道伸缩缝。

砼采用搅拌机拌和，拌和时间应大于 2 分钟。搅拌好的砼采用斗车或自卸手拖或其它小型自卸车辆运输。砼振捣采用平板振捣器振捣，平板振捣器的功率不能过小，应在 1.2kW 以上，以确保振捣密实。

本工程道路硬化设计强度标准最高达到 C25；砼为二级配，采用普通硅酸盐水泥（42.5Mpa）、碎石、中砂拌制砼，粗骨料粒径不大 4cm，原材料的质量应符合《乡村道路工程技术规范》（GB/T51224—2017）和《水工混凝土施工规范》（DL/T 5144—2015）的要求。砼的配合比应由试验确定，但防渗砼配合比中水灰比不得大于 0.65，水泥用量不得小于 225kg，塌落度应控制在 3~5cm 以内。

(4) 薄膜养护材料要求

1. 覆盖要求

薄膜铺设前需确保路面平整，清除尖锐物或铺设细粒垫层以防刺破。

薄膜搭接宽度应≥400mm，覆盖面积需超出路面边缘600mm以上，确保全封闭。

多层覆盖时，每层薄膜需错缝铺设，避免接缝重叠导致渗漏。

2. 施工流程

喷洒养生剂：在混凝土泌水完成后喷洒，高度控制在0.5~1m，避免局部堆积或漏喷。

覆盖薄膜：待养生剂成膜后铺设薄膜，初凝阶段避免机械碾压破坏表面结构。

固定与密封：薄膜边缘需用砂袋或锚固槽压紧，与周边结构（如路肩）严密连接，防止水分渗入或风掀。

3. 特殊环境处理

高温干燥气候：增加洒水频率（每天2次以上），结合薄膜保湿覆盖。

低温环境（≤5℃）：采用保温膜或双层覆盖，防止冻融破坏。

表5.1 路基填方材料最小强度及最大粒径

项目分类	路床顶面以下深度H（m）	填料最小强度（CBR）（%）	填料最大粒径（mm）
填方路基	0<H≤0.3	5.0000	100.0000
	0.3<H≤0.8	3.0000	100.0000
	0.8<H≤1.5	3.0000	150.0000
	H>1.5	2.0000	150.0000
零填或挖方路基	0<H≤0.3	5.0000	100.0000
	0.3<H≤0.8	3.0000	100.0000

表5.2 土质路基压实度标准

项目分类	床顶面以下深度H（m）	压实度（%）（重型击实）
填方路基	H≤0.8	≥93
	0.8<H≤1.5	≥93
	H>1.5	≥93
零填或挖方路基	0<H≤0.3	≥93
	0.3<H≤0.8	-

注：1、表列数值均为重型击实标准。

五、其他

- (1) 本工程施工图纸所示尺寸与实际不符时，按实际尺寸为准。
- (2) 设计范围内水系开挖宜采取因地制宜原则，具体土方开挖可根据现场进行适当调整。
- (3) 图中未详尽之处，需严格按照国家现行的《工程施工及验收规范》及工程所在地法规执行，并应通知设计人员调整。

附注  
DESCRIPTIONS



中祥设计

修改原因  
REVISION REASON

注册专用章：LOGIN SPECIAL SEAL

出图专用章：MAP OUT SPECIAL SEAL

审 定 APPROVED BY	武振衡	
审 核 EXAMINED BY	王芽芯	
项目负责人 PROJECT LEADER:	武振衡	
专业负责人 CHIEF ENGL	王芽芯	
校 对 CHECKED BY	王芽芯	
设 计 DESIGNED BY	农莉丽	
制 图 DRAWN BY	农莉丽	

建设单位  
CLIENT  
富川瑶族自治县富阳镇人民政府

工程名称  
PROJECT  
富川瑶族自治县富阳镇木榔片区  
农业基础设施2026年以工代赈项目

图 名  
TITLE  
道路设计总说明

工程编号 PROJECT NO.	设计阶段 DESIGN STAGE	施工图
版次 EDITION No.	A	专业 DRAWING TYPE
日期 DATE	2026. 05	图号 DRAWING No.
		GS-01

中祥设计有限责任公司

Zhong xiang Design Co. , Ltd.

证 书

建筑行业乙级  
市政行业乙级  
风景园林工程设计专项乙级  
证书编号：A221021935

此图纸必须经图纸审图机构审查合格盖章  
并经消防审批部门审查合格盖章后方可施工  
图中以所注尺寸为准确，勿用尺度量施工

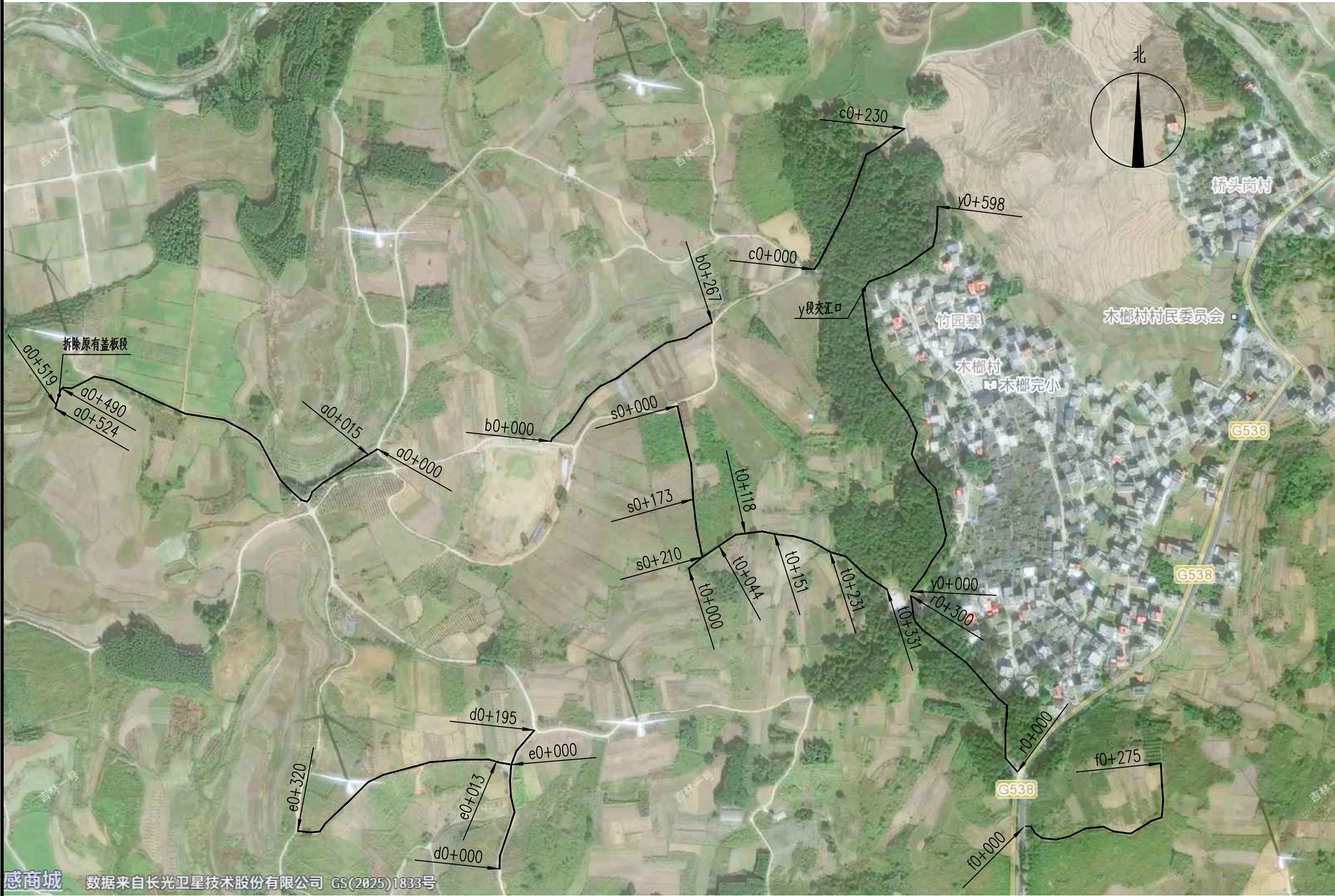




路网总平面示意图


附 注 DESCRIPTIONS		
<div><div></div><div>中祥设计</div></div>		
修改原因 REVISION REASON		
注册专用章: LOGIN SPECIAL SEAL		
出图专用章: MAP OUT SPECIAL SEAL		
审 定 APPROVED BY	武振衡	
审 核 EXAMINED BY	王芽芯	
项目负责人 PROJECT LEADER:	武振衡	
专业负责人 CHIEF ENGI.	王芽芯	
校 对 CHECKED BY	王芽芯	
设 计 DESIGNED BY	农莉丽	
制 图 DRAWN BY	农莉丽	
建设单位 CLIENT 富川瑶族自治县富阳镇人民政府		
工程名称 PROJECT 富川瑶族自治县富阳镇木榔片区 农业基础设施2026年以工代赈项目		
图 名 TITLE 路网总平面示意图		
工程编号 PROJECT NO.	设计阶段 DESIGN STAGE	施工图
版次 EDITION No.	A	专业 DRAWING TYPE
日期 DATE	2026. 05	图号 DRAWING No.
GS-02		
中祥设计有限责任公司 Zhong xiang Design Co. , Ltd.		
证 书	建筑行业乙级 市政行业乙级 风景园林工程设计专项乙级 证书编号: A221021935	
此图纸必须经图纸审图机构审查合格盖章 并经消防审批部门审查合格盖章后方可施工 图中以所注尺寸为准确, 勿用尺度量施工		





道路平面示意图1

附注  
DESCRIPTIONS



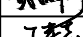
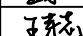





中祥设计

修改原因  
REVISION REASON

注册专用章: LOGIN SPECIAL SEAL

出图专用章: MAP OUT SPECIAL SEAL

审定 APPROVED BY	武振衡	
审核 EXAMINED BY	王芳芯	
项目负责人 PROJECT LEADER	武振衡	
专业负责人 CHIEF ENGR.	王芳芯	
校对 CHECKED BY	王芳芯	
设计 DESIGNED BY	农莉丽	
制图 DRAWN BY	农莉丽	

建设单位  
CLIENT

富川瑶族自治县富阳镇人民政府

工程名称  
PROJECT

富川瑶族自治县富阳镇木榔片区  
农业基础设施2026年以工代赈项目

图名  
TITLE

道路平面示意图1

工程编号 PROJECT NO.	设计阶段 DESIGN STAGE	施工图
版次 EDITION No.	A	专业 DRAWING TYPE
日期 DATE	2026. 05	图号 DRAWING No.
		GS-03-补

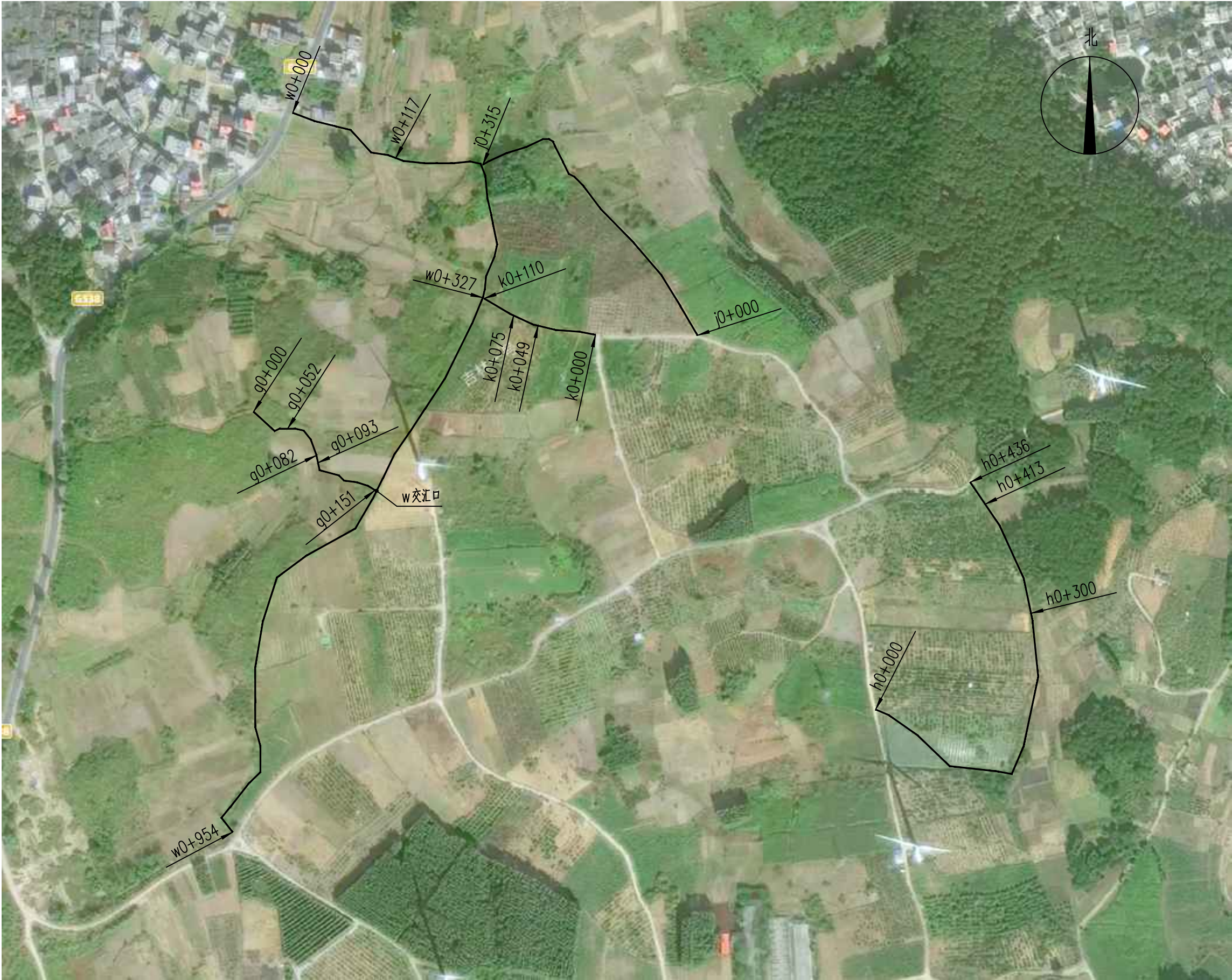
中祥设计有限责任公司  
Zhong xiang Design Co. , Ltd.

证书

建筑行业乙级  
市政行业乙级  
风景园林工程设计专项乙级  
证书编号: A221021935

此图纸必须经图审机构审查合格盖章  
并经消防审批部门审查合格盖章后方可施工  
图中以所注尺寸为准确, 勿用尺度量施工





道路平面示意图2

附注  
DESCRIPTIONS



中祥设计

修改原因  
REVISION REASON

注册专用章: LOGIN SPECIAL SEAL

出图专用章: MAP OUT SPECIAL SEAL

审 定 APPROVED BY	武振衡	
审 核 EXAMINED BY	王芽芯	
项目负责人 PROJECT LEADER:	武振衡	
专业负责人 CHIEF ENGL.	王芽芯	
校 对 CHECKED BY	王芽芯	
设 计 DESIGNED BY	农莉丽	
制 图 DRAWN BY	农莉丽	

建设单位  
CLIENT

富川瑶族自治县富阳镇人民政府

工程名称  
PROJECT

富川瑶族自治县富阳镇木榔片区  
农业基础设施2026年以工代赈项目

图 名  
TITLE

道路平面示意图2

工程编号 PROJECT NO.	设计阶段 DESIGN STAGE	施工图
版次 EDITION No.	A	专业 DRAWING TYPE
日期 DATE	2026. 05	图号 DRAWING No.
		CS-04-补

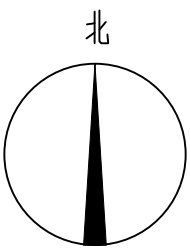
中祥设计有限责任公司  
Zhong xiang Design Co. , Ltd.

证 书

建筑行业乙级  
市政行业乙级  
风景园林工程设计专项乙级  
证书编号: A221021935

此图纸必须经图纸审图机构审查合格盖章  
并经消防审批部门审查合格盖章后方可施工  
图中以所注尺寸为准确, 勿用尺度量施工





道路平面示意图3

附注  
DESCRIPTIONS

中祥设计

修改原因  
REVISION REASON

注册专用章: LOGIN SPECIAL SEAL

出图专用章: MAP OUT SPECIAL SEAL

审 定 APPROVED BY	武振衡	
审 核 EXAMINED BY	王芽芯	
项目负责人 PROJECT LEADER:	武振衡	
专业负责人 CHIEF ENGL.	王芽芯	
校 对 CHECKED BY	王芽芯	
设 计 DESIGNED BY	衣莉丽	
制 图 DRAWN BY	衣莉丽	

建设单位  
CLIENT  
富川瑶族自治县富阳镇人民政府

工程名称  
PROJECT  
富川瑶族自治县富阳镇木榔片区  
农业基础设施2026年以工代赈项目

图 名  
TITLE  
道路平面示意图3

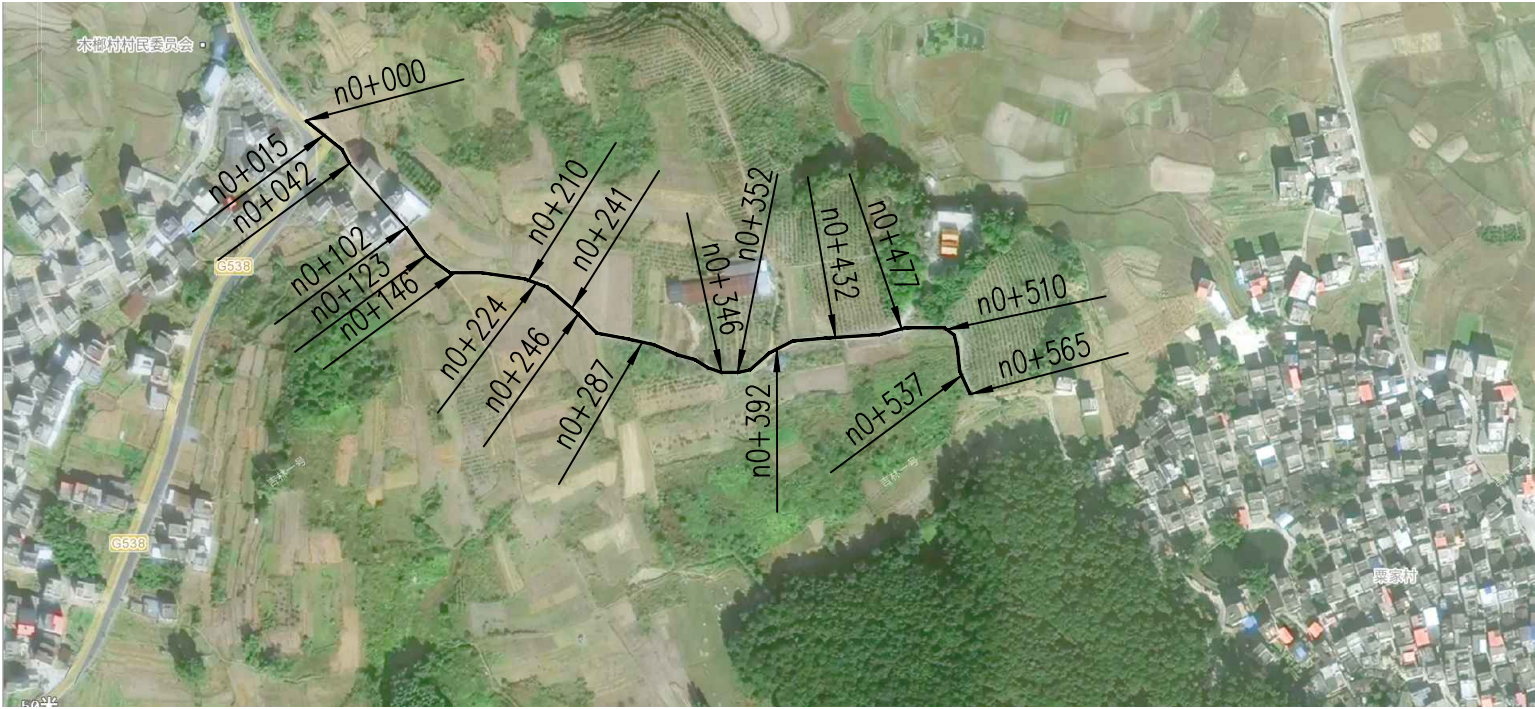
工程编号 PROJECT NO.	设计阶段 DESIGN STAGE	施工图
版次 EDITION No.	A	专业 DRAWING TYPE 市 政
日期 DATE	2026. 05	图号 DRAWING No. GS-05

中祥设计有限责任公司  
Zhong xiang Design Co. , Ltd.

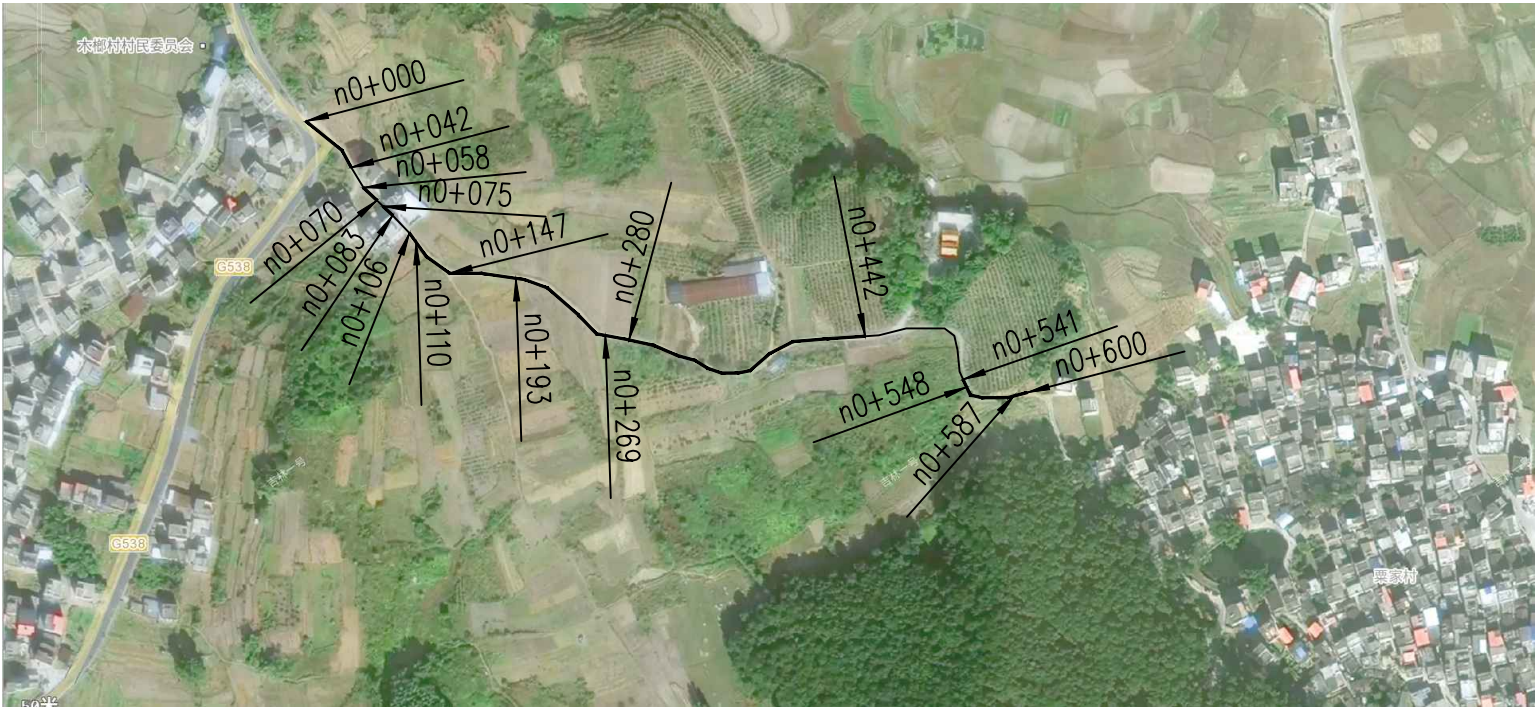
证 书	建筑行业乙级 市政行业乙级 风景园林工程设计专项乙级 证书编号: A221021935
-----	--

此图纸必须经图纸审图机构审查合格盖章  
并经消防审批部门审查合格盖章后方可施工  
图中以所注尺寸为准确, 勿用尺度量施工施工

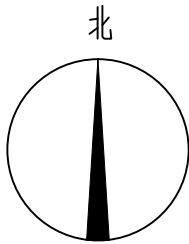




n段道路右侧加宽建设平面图



n段道路左侧加宽建设平面图



附注  
DESCRIPTIONS

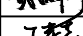



中祥设计

修改原因  
REVISION REASON

注册专用章: LOGIN SPECIAL SEAL

出图专用章: MAP OUT SPECIAL SEAL

审 定 APPROVED BY	武振衡	
审 核 EXAMINED BY	王芽芯	
项目负责人 PROJECT LEADER:	武振衡	
专业负责人 CHIEF ENGL	王芽芯	
校 对 CHECKED BY	王芽芯	
设 计 DESIGNED BY	农莉丽	
制 图 DRAWN BY	农莉丽	

建设单位  
CLIENT

富川瑶族自治县富阳镇人民政府

工程名称  
PROJECT

富川瑶族自治县富阳镇木榔片区  
农业基础设施2026年以工代赈项目

图 名  
TITLE

n段道路加宽建设平面图

工程编号 PROJECT NO.	设计阶段 DESIGN STAGE	施工图
版次 EDITION No.	A	专业 DRAWING TYPE
日期 DATE	2026. 05	图号 DRAWING No.
		CS-06

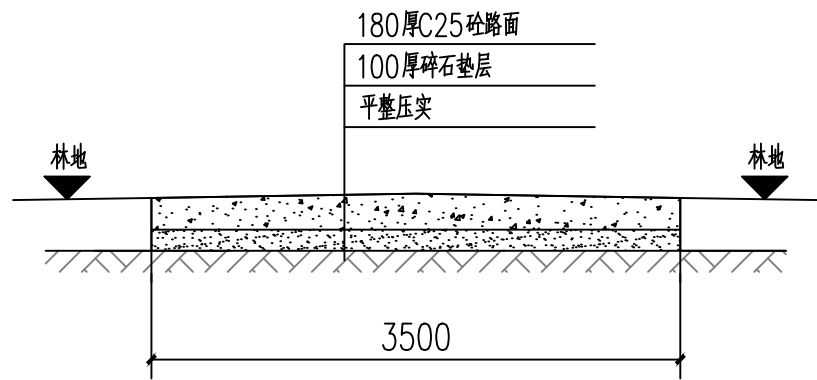
中祥设计有限责任公司  
Zhong xiang Design Co. , Ltd.

证 书

建筑行业乙级  
市政行业乙级  
风景园林工程设计专项乙级  
证书编号: A221021935

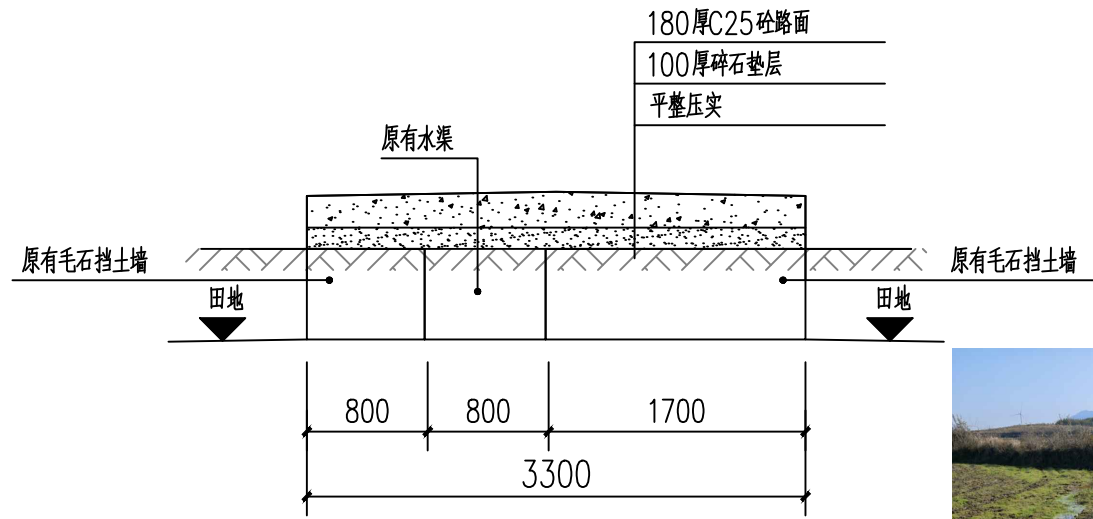
此图纸必须经图纸审图机构审查合格盖章  
并经消防审批部门审查合格盖章后方可施工  
图中以所注尺寸为准确, 勿用尺度量施工





0+000~0+490段道路硬化剖面图

注：①0+000~0+015段交叉路口处增加硬化面积 $(9.6+11) \times 15 / 2 - 3.5 \times 15 = 102\text{m}^2$ ；

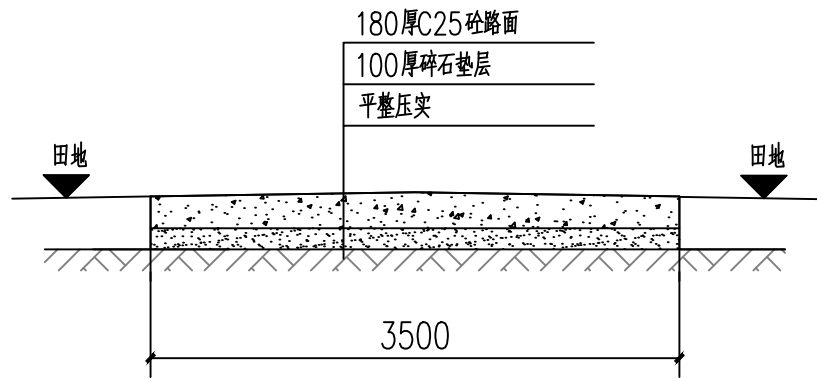


0+490~0+519段道路硬化剖面图

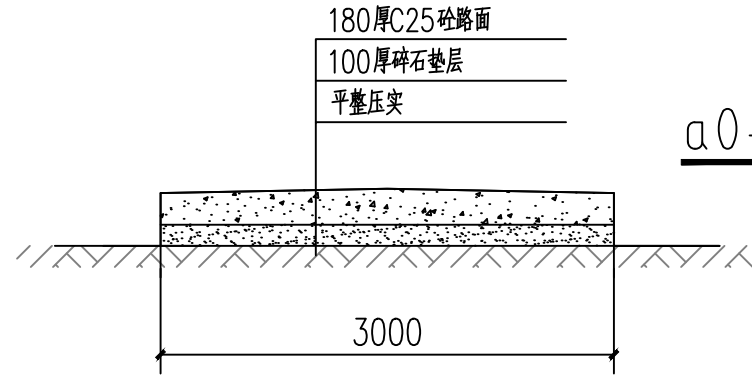
注：①清理水沟内石块 $5 \times 0.4 \times 0.4\text{m}$ ；  
②拆除原有盖板 $2.4 \times 1 \times 0.18\text{m}$ ；  
③增加两处暗沟盖板 $1 \times 1 \times 0.18\text{m}$ ；做法图GS-16



0+490~0+519段现状图

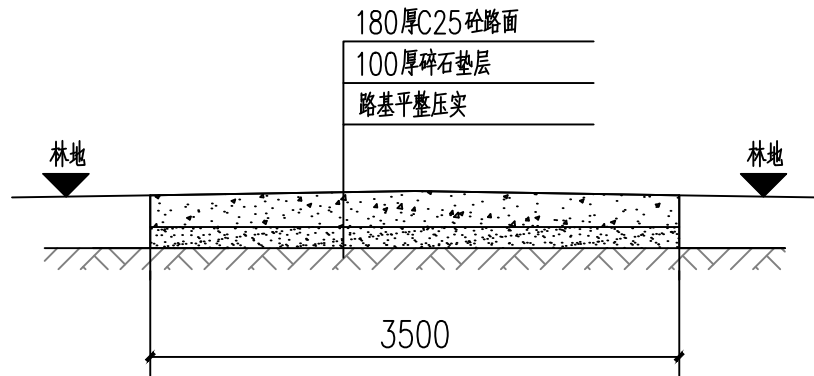


0+519~0+524段道路硬化剖面图



0+519~0+524段道路硬化剖面图

注：0+000~0+009段交叉路口处增加硬化面积 $(3+8.5) \times 9 / 2 - 3 \times 9 = 24.75\text{m}^2$ ；



0+519~0+524段道路硬化剖面图

注：①0+000~0+007段交叉路口处增加硬化面积 $(3.5+10) \times 7 / 2 - 3.5 \times 7 = 22.75\text{m}^2$ ；  
②0+225~0+230段交叉路口处增加硬化面积 $(3.5+8.5) \times 5 / 2 - 3.5 \times 5 = 12.5\text{m}^2$ ；

说明：

- 图中单位除高程以m计外，其余以mm计；
- 路面采用P042.5MPa袋装水泥C25混凝土，路面需刻纹防滑，面层每间隔5.0m设置一道宽5mm，深60mm的锯缝，缝内填沥青玛蹄脂；
- 改建道路施工前须先对原路面进行清理碾压，清除杂草、杂物，并填土找平碾压后再进行基层及面层施工；
- 碎石基层压实度不应小于0.93；路床压实度不应小于0.93；
- 各道路横断面一般采用标准断面图，局部路段根据实际地形分别采用其他断面；
- 砼路面接缝做法：  
6.1、路面宽度大等于4m的应分幅施工，分幅处设置纵向施工缝；  
6.2、路面每日施工结束或因临时原因中断施工时，必须设置横向施工缝，其位置应尽可能选在缩缝或胀缝处。设在缩缝处的施工缝，应采用传力杆的平缝形式，其构造见横向施工缝图；设在胀缝处的施工缝，其构造与横向胀缝相同；
- 道路养护  
7.1、薄膜养护材料要求  
7.2薄膜搭接宽度应≥400mm，覆盖面积需超出路面边缘600mm以上，确保全封闭。  
7.3喷洒养生剂：在混凝土泌水完成后喷洒，高度控制在0.5~1m，避免局部堆积或漏喷。  
7.4固定与密封：薄膜边缘需用砂袋或锚固槽压紧，与周边结构（如路肩）严密连接，防止水分渗入或风掀。
- 岔路口交汇做转弯弧度。

附注  
DESCRIPTIONS



中祥设计

修改原因  
REVISION REASON

注册专用章：LOGIN SPECIAL SEAL

出图专用章：MAP OUT SPECIAL SEAL

审定 APPROVED BY	武振衡	王芳芯
审核 EXAMINED BY	王芳芯	王芳芯
项目负责人 PROJECT LEADER	武振衡	王芳芯
专业负责人 CHIEF ENGL	王芳芯	王芳芯
校对 CHECKED BY	王芳芯	王芳芯
设计 DESIGNED BY	农莉丽	农莉丽
制图 DRAWN BY	农莉丽	农莉丽

建设单位  
CLIENT  
富川瑶族自治县富阳镇人民政府

工程名称  
PROJECT  
富川瑶族自治县富阳镇木榔片区  
农业基础设施2026年以工代赈项目

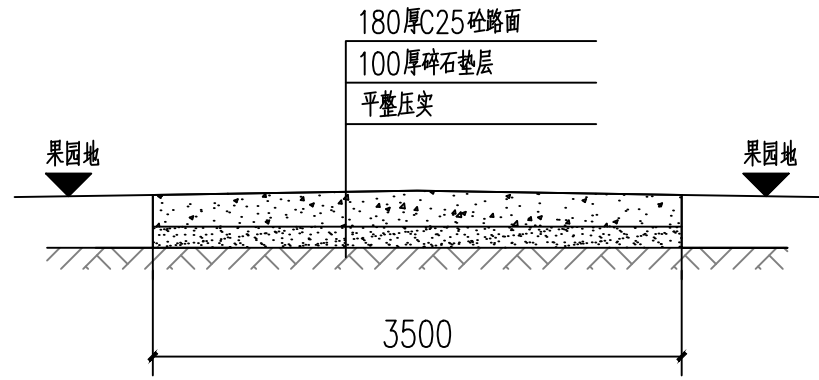
图名  
TITLE  
道路硬化做法图一

工程编号 PROJECT NO.	设计阶段 DESIGN STAGE	施工图
版次 EDITION No.	A	专业 DRAWING TYPE
日期 DATE	2026.05	图号 DRAWING No.

中祥设计有限责任公司  
Zhong xiang Design Co., Ltd.

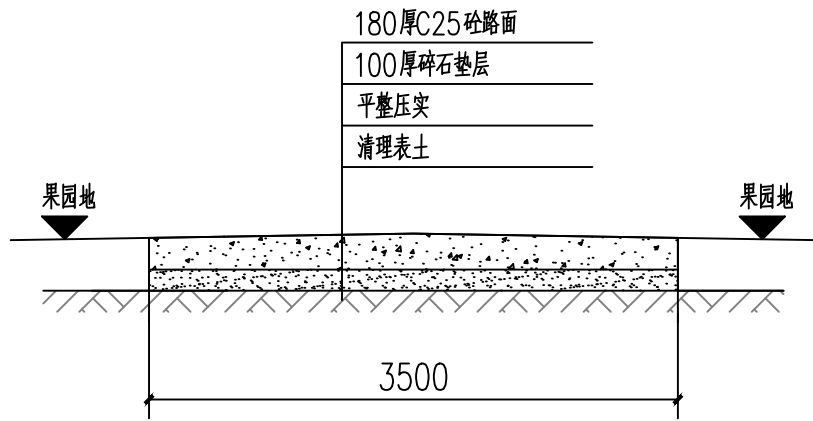
证书  
建筑行业乙级  
市政行业乙级  
风景园林工程设计专项乙级  
证书编号：A221021935

此图纸必须经图纸审图机构审查合格盖章  
并经消防审图部门审查合格盖章后方可施工  
图中以所注尺寸为准确，勿用尺度量施工



d0+000~d0+195段道路硬化剖面图

注: d0+188~d0+195段交叉路口处增加硬化面积 $(3.5+11)\times 7/2-3.5\times 7=26.25\text{m}^2$ ;

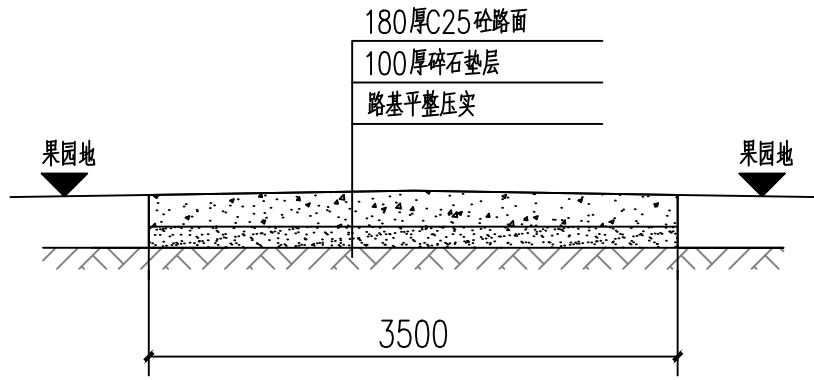


f0+000~f0+275段道路硬化剖面图

注: ①f0+000~f0+005段交叉路口处增加硬化面积 $(10+3.5)\times 5/2-3.5\times 5=16.25\text{m}^2$ ;  
②f0+000处增加DN400混凝土全包管做法图GS-20;

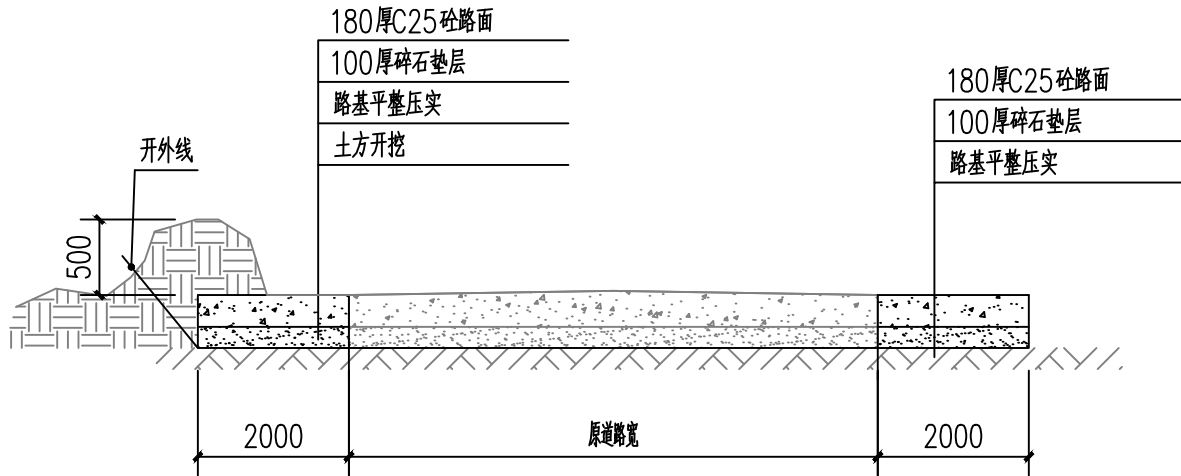
说明:

- 图中单位除高程以m计外,其余以mm计;
- 路面采用P<sub>o</sub>42.5MPa袋装水泥C25混凝土,路面需刻纹防滑,面层每间隔5.0m设置一道宽5mm,深60mm的锯缝,缝内填沥青玛蹄脂;
- 改建道路施工前须先对原路面进行清理碾压,清除杂草、杂物,并填土找平碾压后再进行基层及面层施工;
- 碎石基层压实度不应小于0.93;路床压实度不应小于0.93;
- 各道路横断面一般采用标准断面图,局部路段根据实际地形分别采用其他断面;
- 砼路面接缝做法:
  - 路面宽度大等于4m的应分幅施工,分幅处设置纵向施工缝;
  - 路面每日施工结束或因临时原因中断施工时,必须设置横向施工缝,其位置应尽可能选在缩缝或胀缝处。设在缩缝处的施工缝,应采用传力杆的平缝形式,其构造见横向施工缝图;设在胀缝处的施工缝,其构造与横向胀缝相同;
- 道路养护
  - 薄膜养护材料要求
  - 薄膜搭接宽度应≥400mm,覆盖面积需超出路面边缘600mm以上,确保全封闭。
  - 喷洒养生剂:在混凝土泌水完成后喷洒,高度控制在0.5~1m,避免局部堆积或漏喷。
  - 固定与密封:薄膜边缘需用砂袋或锚固槽压紧,与周边结构(如路肩)严密连接,防止水分渗入或风掀。
- 岔路口交汇做转弯弧度。



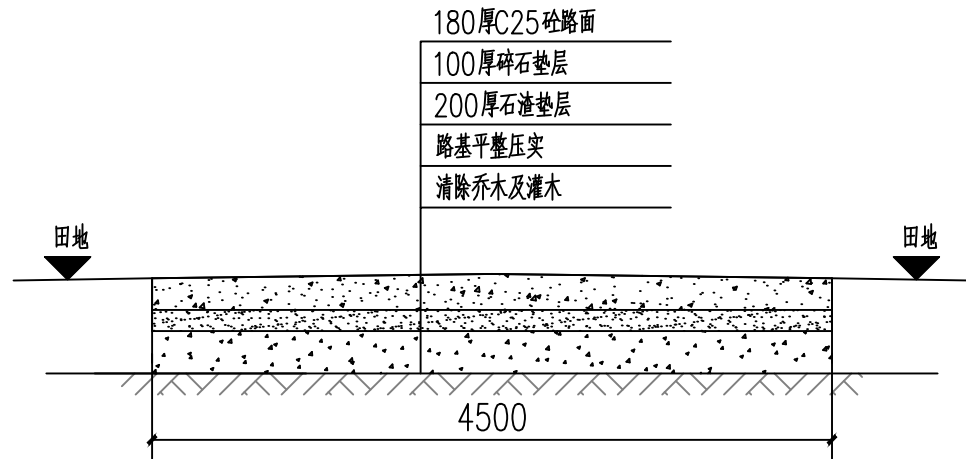
e0+000~e0+320段道路硬化剖面图

注: ①e0+000~e0+013段交叉路口处增加硬化面积 $(25+3.5)\times 13/2-3.5\times 13=139.75\text{m}^2$ ;  
②e0+315~e0+320段交叉路口处增加硬化面积 $(10+3.5)\times 5/2-3.5\times 5=16.25\text{m}^2$ ;



r0+000~r0+300段道路硬化剖面图

注: 1.该段道路中有10颗死乔木需砍伐,高5~9m,胸径25~45cm。  
2.挖除土方不需外运。



y0+000~y0+598段道路硬化剖面图

注: 1.该段道路清除乔木及灌木面积约2691平方米(约合4.036亩),  
乔木高5~9m,胸径25~45cm,每亩约20株,需统一砍伐。

附注  
DESCRIPTIONS



中祥设计

修改原因  
REVISION REASON

注册专用章: LOGIN SPECIAL SEAL

出图专用章: MAP OUT SPECIAL SEAL

审 定 APPROVED BY	武振衡	武振衡
审 核 EXAMINED BY	王芽芯	王芽芯
项目负责人 PROJECT LEADER:	武振衡	武振衡
专业负责人 CHIEF ENGL	王芽芯	王芽芯
校 对 CHECKED BY	王芽芯	王芽芯
设 计 DESIGNED BY	农莉丽	农莉丽
制 图 DRAWN BY	农莉丽	农莉丽

建设单位  
CLIENT  
富川瑶族自治县富阳镇人民政府

工程名称  
PROJECT  
富川瑶族自治县富阳镇木榔片区  
农业基础设施2026年以工代赈项目

图 名  
TITLE  
道路硬化做法图二

工程编号 PROJECT NO.	设计阶段 DESIGN STAGE	施工图
版次 EDITION No.	A	专业 DRAWING TYPE
日期 DATE	2026.05	图号 DRAWING No.

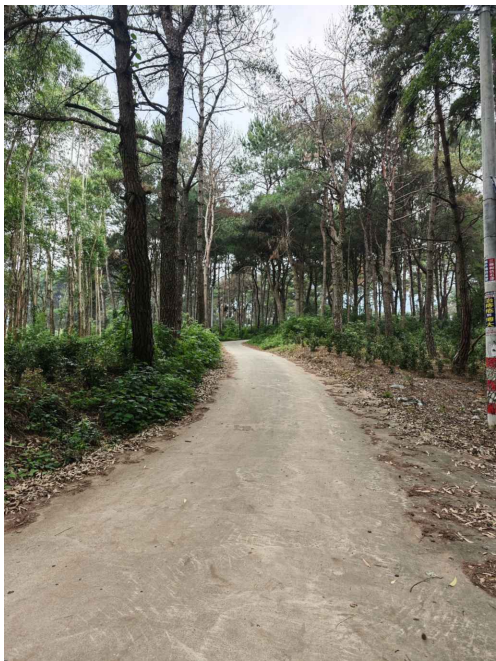
--	--

中祥设计有限责任公司  
Zhong xiang Design Co. , Ltd.

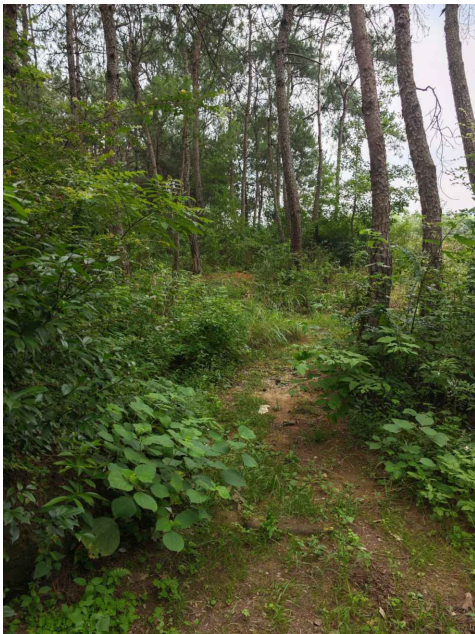
证 书	建筑行业乙级 市政行业乙级 风景园林工程设计专项乙级 证书编号: A221021935
-----	--

此图纸必须经图纸审图机构审查合格盖章  
并经消防审批部门审查合格盖章后方可施工  
图中以所注尺寸为准确,勿用尺度量施工






r0+000~r0+300段现状图



y段交汇口处现状图

附注  
DESCRIPTIONS





中祥设计

修改原因  
REVISION REASON

注册专用章：LOGIN SPECIAL SEAL

出图专用章：MAP OUT SPECIAL SEAL

审 定 APPROVED BY	武振衡	
审 核 EXAMINED BY	王芽芯	
项目负责人 PROJECT LEADER:	武振衡	
专业负责人 CHIEF ENGL	王芽芯	
校 对 CHECKED BY	王芽芯	
设 计 DESIGNED BY	农莉丽	
制 图 DRAWN BY	农莉丽	

建设单位  
CLIENT

富川瑶族自治县富阳镇人民政府

工程名称  
PROJECT

富川瑶族自治县富阳镇木榔片区  
农业基础设施2026年以工代赈项目

图 名  
TITLE

道路硬化做法图二-补

工程编号 PROJECT NO.	设计阶段 DESIGN STAGE	施工图
版次 EDITION No.	A	专业 DRAWING TYPE
日期 DATE	2026. 05	图号 DRAWING No.
		GS-08-01-补

中祥设计有限责任公司

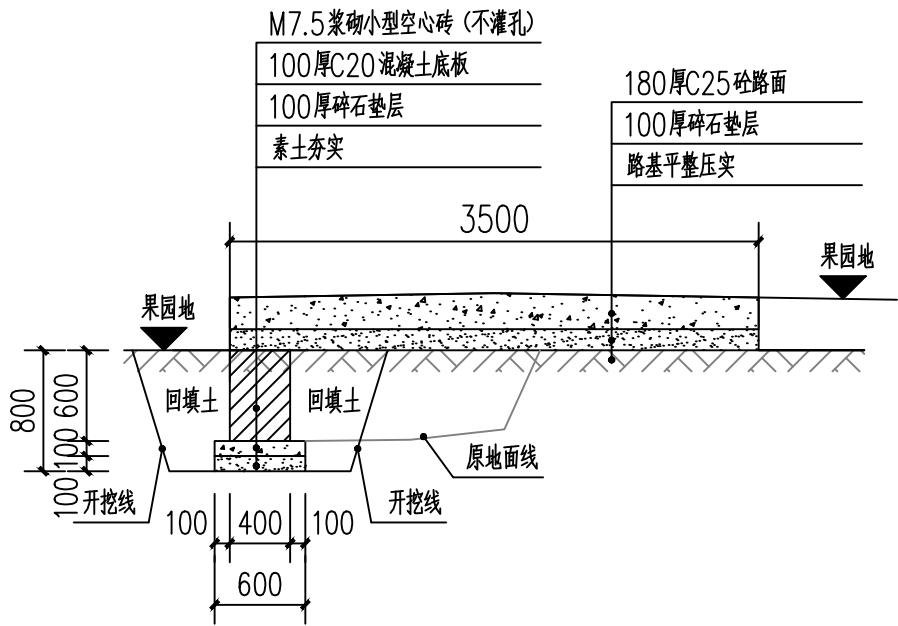
Zhong xiang Design Co. , Ltd.

证 书

建筑行业乙级  
市政行业乙级  
风景园林工程设计专项乙级  
证书编号：A221021935

此图纸必须经图纸审图机构审查合格盖章  
并经消防审批部门审查合格盖章后方可施工  
图中以所注尺寸为准确, 勿用尺度量施工施工

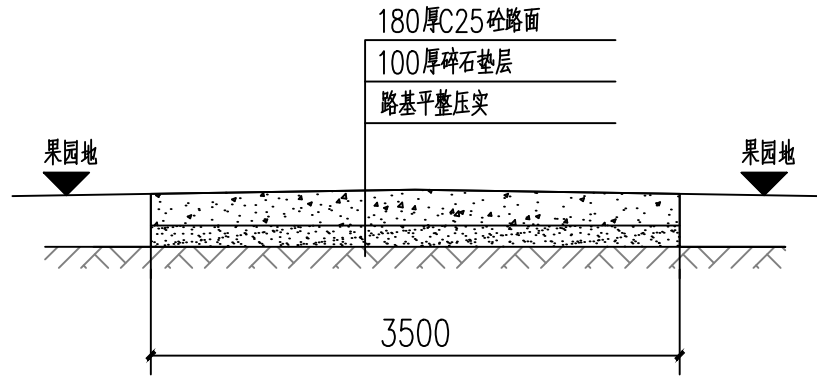




g0+052~g0+093段道路硬化剖面图

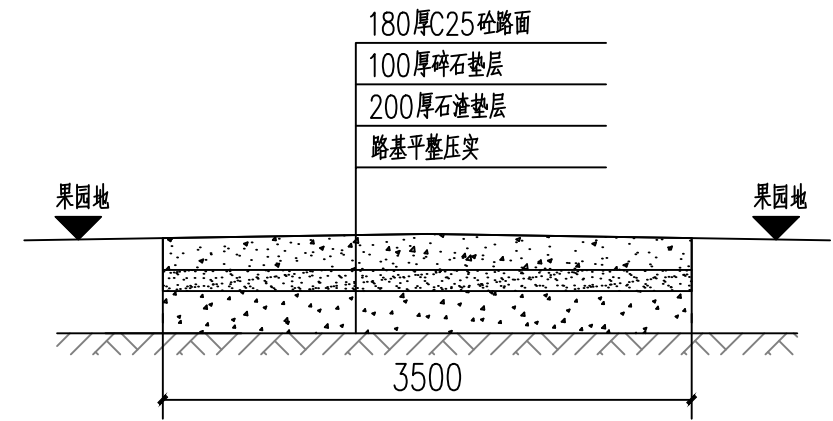
说明:

- 图中单位除高程以m计外，其余以mm计；
- 路面采用P<sub>o</sub>42.5MPa袋装水泥C25混凝土，路面需刻纹防滑，面层每间隔5.0m设置一道宽5mm，深60mm的锯缝，缝内填沥青玛蹄脂；
- 改建道路施工前须先对原路面进行清理碾压，清除杂草、杂物，并填土找平碾压后再进行基层及面层施工；
- 碎石基层压实度不应小于0.93；路床压实度不应小于0.93；
- 各道路横断面一般采用标准断面图，局部路段根据实际地形分别采用其他断面；
- 砼路面接缝做法：
  - 路面宽度大等于4m的应分幅施工，分幅处设置纵向施工缝；
  - 路面每日施工结束或因临时原因中断施工时，必须设置横向施工缝，其位置应尽可能选在缩缝或胀缝处。设在缩缝处的施工缝，应采用传力杆的平缝形式，其构造见横向施工缝图；设在胀缝处的施工缝，其构造与横向胀缝相同；
- 道路养护
  - 薄膜养护材料要求
  - 薄膜搭接宽度应≥400mm，覆盖面积需超出路面边缘600mm以上，确保全封闭。
  - 喷洒养生剂：在混凝土泌水完成后喷洒，高度控制在0.5~1m，避免局部堆积或漏喷。
  - 固定与密封：薄膜边缘需用砂袋或锚固槽压紧，与周边结构（如路肩）严密连接，防止水分渗入或风掀。
- 岔路口交汇做转弯弧度。
- 挡土墙
  - 挡土墙材料要求：石料强度不小于30MPa，片石厚度不小于15厘米。
  - 挡土墙每隔5~10米设置沉降（伸缩）缝一道，缝宽2厘米缝内用沥青木板填塞。
  - 基础施工完后应及时进行基坑回填，回填材料采用级配砂砾。
  - 泄水孔宜错开设置孔眼间距一般为2~3米，出水口应高出地面0.3米；泄水孔进水口部分的反滤层用碎石覆盖，并用无纺布土工布包裹。
  - 砂石反滤包尺寸0.3×0.3×0.3m。
  - 浆砌圬工强度达到75%以上方可进行墙后填土夯实，时应注意勿使墙身受较大冲击，以确保墙体稳定。
  - 挡土墙的基底标高应根据施工时基坑开挖的实际情况调整基础埋置深度。

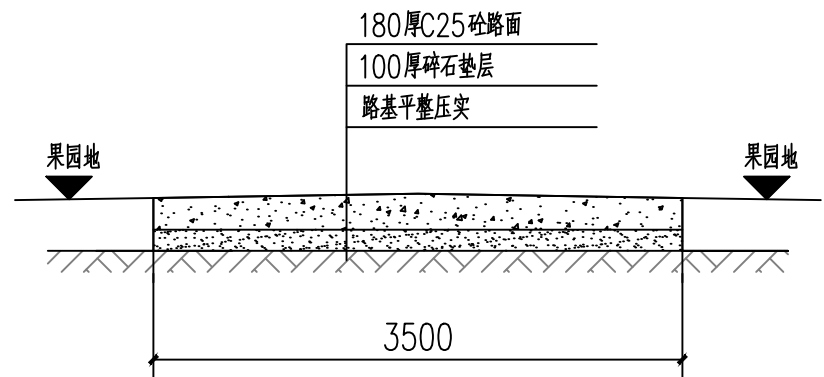


g0+000~g0+052段道路硬化剖面图

注：①g0+000~g0+005段交叉路口处增加硬化面积 $(10+3.5) \times 5/2 - 3.5 \times 5 = 16.25\text{m}^2$ ；



g0+093~g0+151段道路硬化剖面图



h0+000~h0+300段道路硬化剖面图

注：①h0+000~h0+006段交叉路口处增加硬化面积 $(3.5+6) \times 6/2 - 3.5 \times 6 = 7.5\text{m}^2$ ；  
②h0+413~h0+436段做法同上图；  
③h0+430~h0+436段交叉路口处增加硬化面积 $(3.5+6) \times 6/2 - 3.5 \times 6 = 7.5\text{m}^2$ ；

附注  
DESCRIPTIONS



中祥设计

修改原因  
REVISION REASON

注册专用章：LOGIN SPECIAL SEAL

出图专用章：MAP OUT SPECIAL SEAL

审 定 APPROVED BY	武振衡	武振衡
审 核 EXAMINED BY	王芽芯	王芽芯
项目负责人 PROJECT LEADER	武振衡	武振衡
专业负责人 CHIEF ENGL	王芽芯	王芽芯
校 对 CHECKED BY	王芽芯	王芽芯
设 计 DESIGNED BY	农莉丽	农莉丽
制 图 DRAWN BY	农莉丽	农莉丽

建设单位  
CLIENT  
富川瑶族自治县富阳镇人民政府

工程名称  
PROJECT  
富川瑶族自治县富阳镇木榔片区  
农业基础设施2026年以工代赈项目

图 名  
TITLE  
道路硬化做法图三

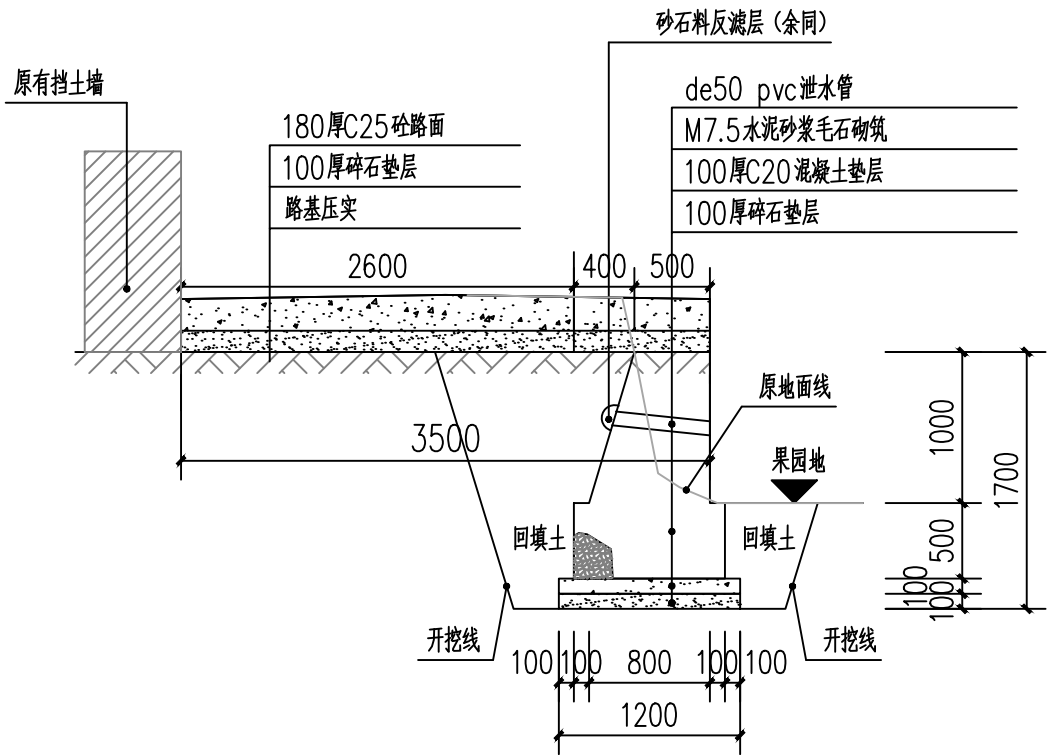
工程编号 PROJECT NO.	设计阶段 DESIGN STAGE	施工图
版次 EDITION No.	A	专业 DRAWING TYPE
日期 DATE	2026.05	图号 DRAWING No.
		GS-09-补

中祥设计有限责任公司  
Zhong xiang Design Co., Ltd.

证 书	建筑行业乙级 市政行业乙级 风景园林工程设计专项乙级 证书编号：A221021935
-----	---

此图纸必须经图纸审图机构审查合格盖章  
并经消防审批部门审查合格盖章后方可施工  
图中以所注尺寸为准确，勿用尺度量施工



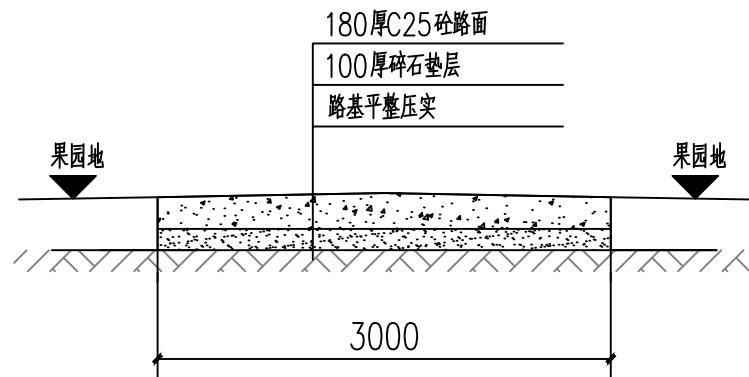


h0+300~h0+413段道路硬化剖面图

注: h0+000~h0+006段交叉路口处增加硬化面积 $(3.5+6)\times 6/2-3.5\times 6=7\text{m}^2$ ;

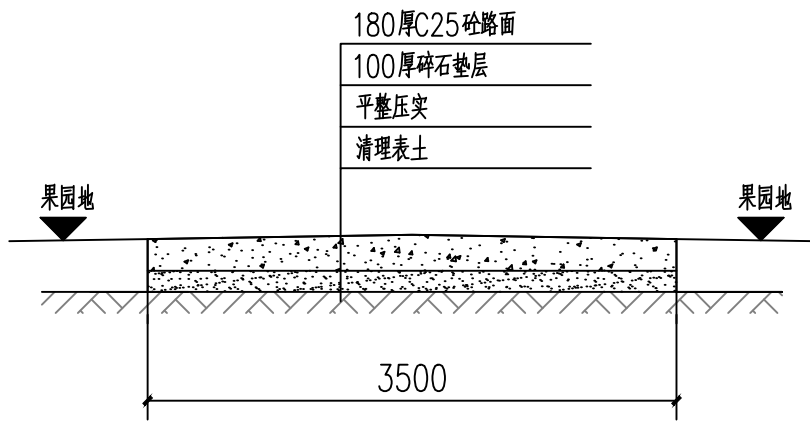
说明:

- 图中单位除高程以m计外,其余以mm计;
- 路面采用P o 4 2.5MP a袋装水泥C25混凝土,路面需刻纹防滑,面层每间隔5.0m设置一道宽5mm,深60mm的锯缝,缝内填沥青玛蹄脂;
- 改建道路施工前须先对原路面进行清理碾压,清除杂草、杂物,并填土找平碾压后再进行基层及面层施工;
- 碎石基层压实度不应小于0.93;路床压实度不应小于0.93;
- 各道路横断面一般采用标准断面图,局部路段根据实际地形分别采用其他断面;
- 砼路面接缝做法:
  - 路面宽度大等于4m的应分幅施工,分幅处设置纵向施工缝;
  - 路面每日施工结束或因临时原因中断施工时,必须设置横向施工缝,其位置应尽可能选在缩缝或胀缝处。设在缩缝处的施工缝,应采用传力杆的平缝形式,其构造见横向施工缝图;设在胀缝处的施工缝 其构造与横向胀缝相同;
- 道路养护
  - 薄膜养护材料要求
  - 薄膜搭接宽度应?400mm,覆盖面积需超出路面边缘600mm以上,确保全封闭。
  - 喷洒养生剂:在混凝土泌水完成后喷洒,高度控制在0.5~1m,避免局部堆积或漏喷。
  - 固定与密封:薄膜边缘需用砂袋或锚固槽压紧,与周边结构(如路肩)严密连接,防止水分渗入或风掀。
- 岔路口交汇做转弯弧度。
- 挡土墙
  - 挡土墙材料要求:石料强度不小于30MP a,片石厚度不小于15厘米。
  - 挡土墙每隔5~10米设置沉降(伸缩)缝一道,缝宽2厘米缝内用沥青木板填塞。
  - 基础施工完后应及时进行基坑回填,回填材料采用级配砂砾。
  - 泄水孔宜错开设置孔眼间距一般为2~3米,出水口应高出地面0.3米;泄水孔进水口部分的反滤层用碎石覆盖,并用无纺布土工布包裹。
  - 砂石反滤包尺寸0.3×0.3×0.3m。
  - 浆砌圬工强度达到75%以上方可进行墙后填土夯实,时应注意勿使墙身受较大冲击,以确保墙体稳定。
  - 挡土墙的基底标高应根据施工时基坑开挖的实际情况调整基础埋置深度。

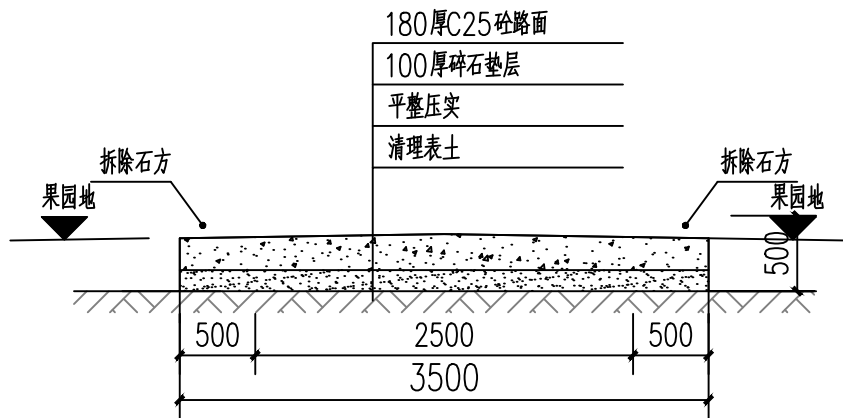


j0+000~j0+315段道路硬化剖面图

注: ①j0+000~j0+006段交叉路口处增加硬化面积 $(3+6)\times 6/2-3\times 6=9\text{m}^2$ ;  
②j0+310~j0+315段交叉路口处增加硬化面积 $(3+10)\times 5/2-3\times 5=17.5\text{m}^2$



k0+000~k0+049段道路硬化剖面图



k0+049~k0+075段道路硬化剖面图

附注  
DESCRIPTIONS



中祥设计

修改原因  
REVISION REASON

注册专用章: LOGIN SPECIAL SEAL

出图专用章: MAP OUT SPECIAL SEAL

审 定 APPROVED BY	武振衡	王芽芯
审 核 EXAMINED BY	王芽芯	王芽芯
项目负责人 PROJECT LEADER	武振衡	王芽芯
专业负责人 CHIEF ENGL	王芽芯	王芽芯
校 对 CHECKED BY	王芽芯	王芽芯
设 计 DESIGNED BY	农莉丽	农莉丽
制 图 DRAWN BY	农莉丽	农莉丽

建设单位  
CLIENT  
富川瑶族自治县富阳镇人民政府

工程名称  
PROJECT  
富川瑶族自治县富阳镇木榔片区  
农业基础设施2026年以工代赈项目

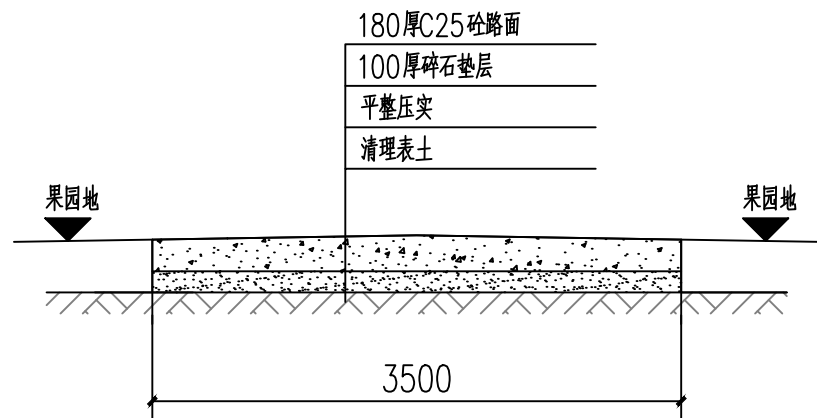
图 名  
TITLE  
道路硬化做法图四

工程编号 PROJECT NO.	设计阶段 DESIGN STAGE	施工图
版次 EDITION No.	A	专业 DRAWING TYPE
日期 DATE	2026.05	图号 DRAWING No.
		CS-10-补

中祥设计有限责任公司  
Zhong xiang Design Co. , Ltd.

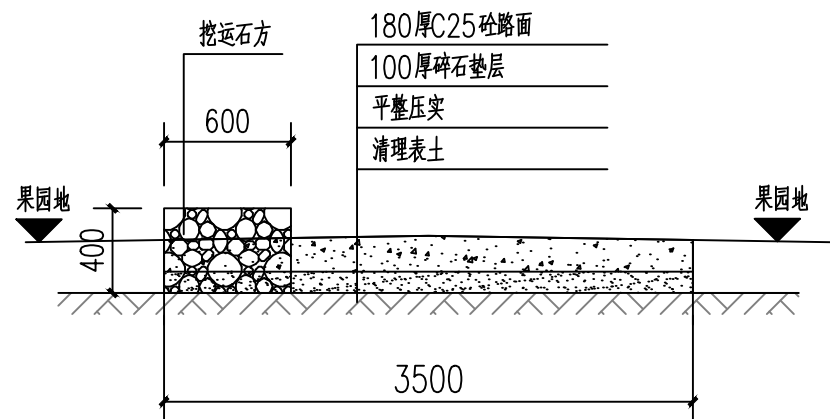
证 书	建筑行业乙级 市政行业乙级 风景园林工程设计专项乙级 证书编号: A221021935
-----	--

此图纸必须经图纸审核机构审查合格盖章  
并经消防审批部门审查合格盖章后方可施工  
图中以所注尺寸为准确,勿用尺度量施工

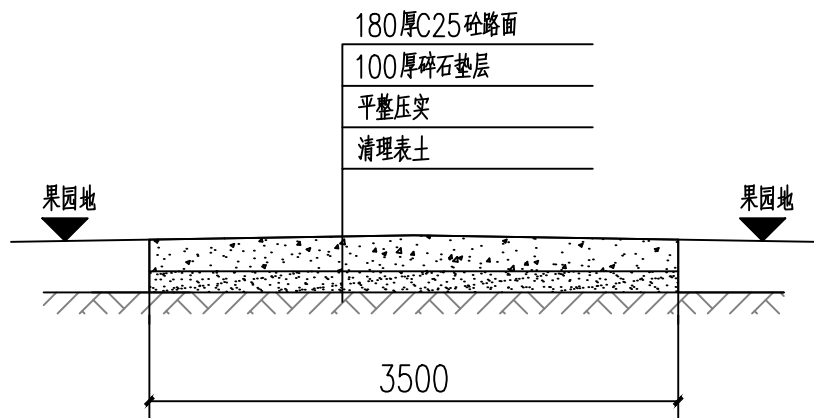


k0+075~k0+110段道路硬化剖面图

注：①k0+105~k0+110段交叉路口处增加硬化面积 $(3.5+10)\times 5/2-3.5\times 5=16.25\text{m}^2$ ；

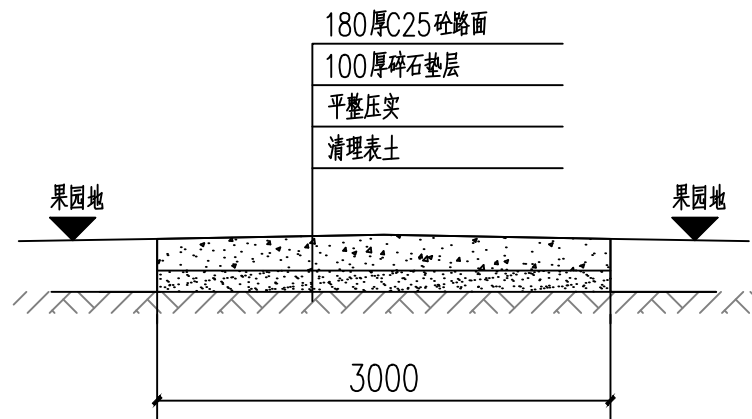


s0+173~s0+210段道路硬化剖面图

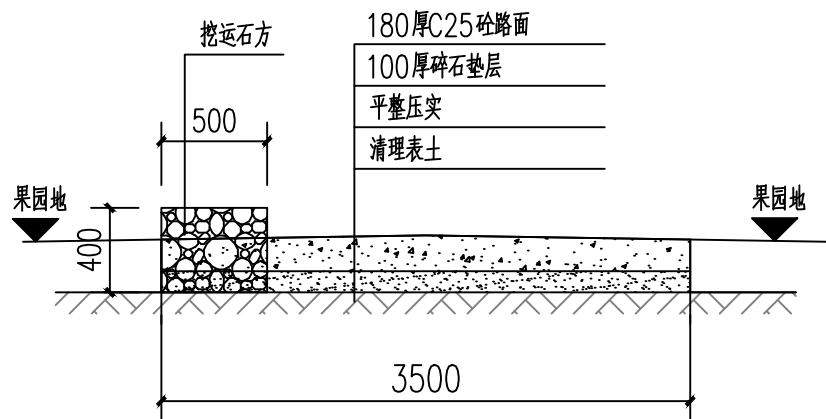


s0+000~s0+173段道路硬化剖面图

注：s0+000~s0+005段段交叉路口处增加硬化面积 $(10+3.5)\times 5/2-3.5\times 5=16.25\text{m}^2$ ；



t0+000~t0+044段道路硬化剖面图



t0+044~t0+118段道路硬化剖面图

说明：

- 1、图中单位除高程以m计外，其余以mm计；
- 2、路面采用P042.5MPa袋装水泥C25混凝土，路面需刻纹防滑，面层每间隔5.0m设置一道宽5mm，深60mm的锯缝，缝内填沥青玛蹄脂；
- 3、改建道路施工前须先对原路面进行清理碾压，清除杂草、杂物，并填土找平碾压后再进行基层及面层施工；
- 4、碎石基层压实度不应小于0.93；路床压实度不应小于0.93；
- 5、各道路横断面一般采用标准断面图，局部路段根据实际地形分别采用其他断面；
- 6、砼路面接缝做法：
  - 6.1、路面宽度大等于4m的应分幅施工，分幅处设置纵向施工缝；
  - 6.2、路面每日施工结束或因临时原因中断施工时，必须设置横向施工缝，其位置应尽可能选在缩缝或胀缝处。设在缩缝处的施工缝，应采用传力杆的平缝形式，其构造见横向施工缝图；设在胀缝处的施工缝，其构造与横向胀缝相同；
- 7、道路养护
  - 7.1、薄膜养护材料要求
  - 7.2薄膜搭接宽度应≥400mm，覆盖面积需超出路面边缘600mm以上，确保全封闭。
  - 7.3喷洒养生剂：在混凝土泌水完成后喷洒，高度控制在0.5~1m，避免局部堆积或漏喷。
  - 7.4固定与密封：薄膜边缘需用砂袋或锚固槽压紧，与周边结构（如路肩）严密连接，防止水分渗入或风掀。
- 8、岔路口交汇做转弯弧度。

附注  
DESCRIPTIONS



中祥设计

修改原因  
REVISION REASON

注册专用章：LOGIN SPECIAL SEAL

出图专用章：MAP OUT SPECIAL SEAL

审定 APPROVED BY	武振衡	王芳芯
审核 EXAMINED BY	王芳芯	王芳芯
项目负责人 PROJECT LEADER	武振衡	王芳芯
专业负责人 CHIEF ENGL	王芳芯	王芳芯
校对 CHECKED BY	王芳芯	王芳芯
设计 DESIGNED BY	农莉丽	农莉丽
制图 DRAWN BY	农莉丽	农莉丽

建设单位  
CLIENT  
富川瑶族自治县富阳镇人民政府

工程名称  
PROJECT  
富川瑶族自治县富阳镇木榔片区  
农业基础设施2026年以工代赈项目

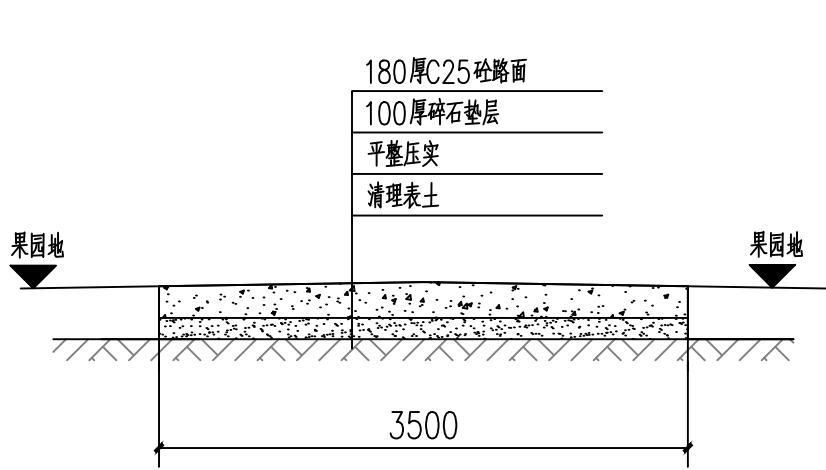
图名  
TITLE  
道路硬化做法图五

工程编号 PROJECT NO.	设计阶段 DESIGN STAGE	施工图
版次 EDITION No.	A	专业 DRAWING TYPE
日期 DATE	2026.05	图号 DRAWING No.

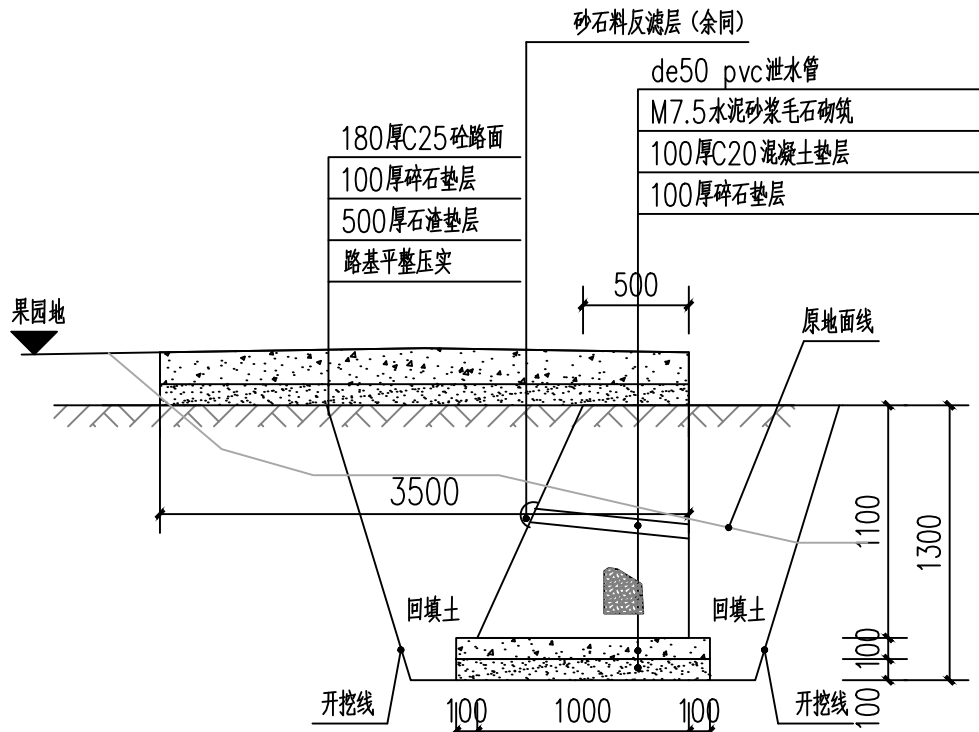
中祥设计有限责任公司  
Zhong xiang Design Co., Ltd.

证书  
建筑行业乙级  
市政行业乙级  
风景园林工程设计专项乙级  
证书编号：A221021935

此图纸必须经图纸审图机构审查合格盖章  
并经消防审批部门审查合格盖章后方可施工  
图中以所注尺寸为准确，勿用尺度量施工



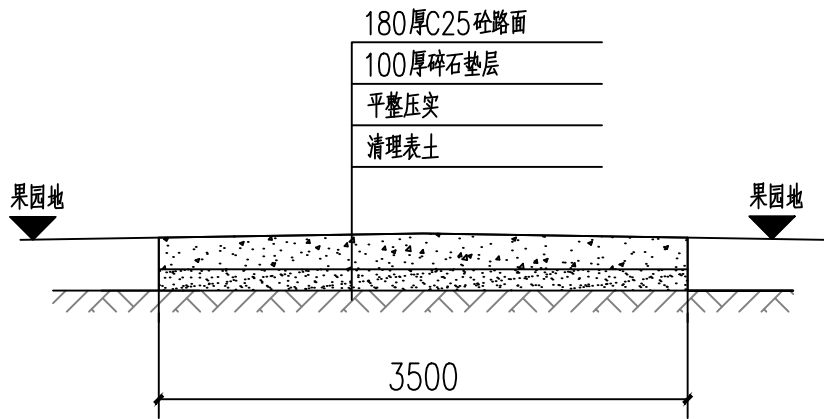
±0+118~±0+151段道路硬化剖面图



±0+151~±0+231段道路硬化剖面图

说明:

- 图中单位除高程以m计外,其余以mm计;
- 路面采用Pc42.5MPa袋装水泥C25混凝土,路面需刻纹防滑,面层每间隔5.0m设置一道宽5mm,深60mm的锯缝,缝内填沥青玛蹄脂;
- 改建道路施工前须先对原路面进行清理碾压,清除杂草、杂物,并填土找平碾压后再进行基层及面层施工;
- 碎石基层压实度不应小于0.93;路床压实度不应小于0.93;
- 各道路横断面一般采用标准断面图,局部路段根据实际地形分别采用其他断面;
- 砼路面接缝做法:
  - 路面宽度大等于4m的应分幅施工,分幅处设置纵向施工缝;
  - 路面每日施工结束或因临时原因中断施工时,必须设置横向施工缝,其位置应尽可能选在缩缝或胀缝处。设在缩缝处的施工缝,应采用传力杆的平缝形式,其构造见横向施工缝图;设在胀缝处的施工缝 其构造与横向胀缝相同;
- 道路养护
  - 薄膜养护材料要求
  - 薄膜搭接宽度应?400mm,覆盖面积需超出路面边缘600mm以上,确保全封闭。
  - 喷洒养生剂:在混凝土泌水完成后喷洒,高度控制在0.5~1m,避免局部堆积或漏喷。
  - 固定与密封:薄膜边缘需用砂袋或锚固槽压紧,与周边结构(如路肩)严密连接,防止水分渗入或风掀。
- 岔路口交汇做转弯弧度。
- 挡土墙
  - 挡土墙材料要求:石料强度不小于30Mpa,片石厚度不小于15厘米。
  - 挡土墙每隔5~10米设置沉降(伸缩)缝一道,缝宽2厘米缝内用沥青木板填塞。
  - 基础施工完后应及时进行基坑回填,回填材料采用级配砂砾。
  - 泄水孔宜错开设置孔眼间距一般为2~3米,出水口应高出地面0.3米;泄水孔进水口部分的反滤层用碎石覆盖,并用无纺布土工布包裹。
  - 砂石反滤包尺寸0.3×0.3×0.3m。
  - 浆砌圬工强度达到75%以上方可进行墙后填土夯实夯实,时应注意勿使墙身受较大冲击,以确保墙体稳定。
  - 挡土墙的基底标高应根据施工时基坑开挖的实际情况调整基础埋置深度。



±0+231~±0+331段道路硬化剖面图

附注  
DESCRIPTIONS



中祥设计

修改原因  
REVISION REASON

注册专用章: LOGIN SPECIAL SEAL

出图专用章: MAP OUT SPECIAL SEAL

审 定 APPROVED BY	武振衡	
审 核 EXAMINED BY	王芽芯	
项目负责人 PROJECT LEADER:	武振衡	
专业负责人 CHIEF ENGL	王芽芯	
校 对 CHECKED BY	王芽芯	
设 计 DESIGNED BY	农莉丽	
制 图 DRAWN BY	农莉丽	

建设单位  
CLIENT  
富川瑶族自治县富阳镇人民政府

工程名称  
PROJECT  
富川瑶族自治县富阳镇木榔片区  
农业基础设施2026年以工代赈项目

图 名  
TITLE  
道路硬化做法图六

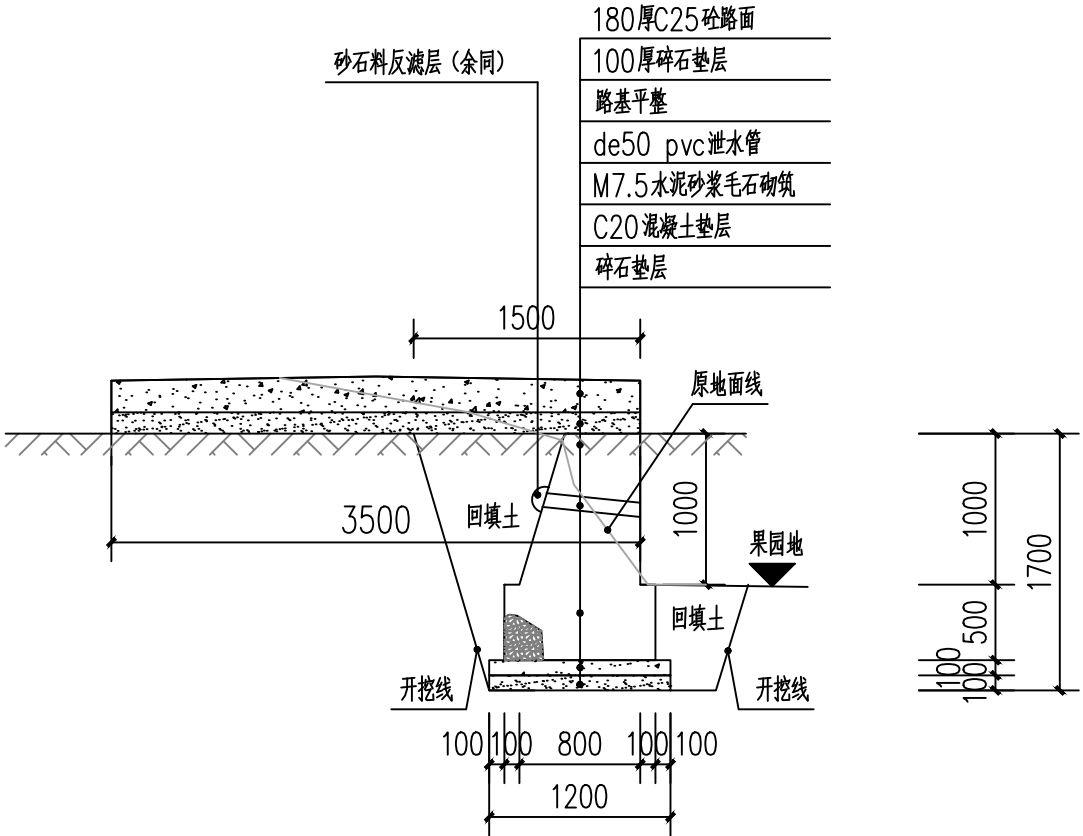
工程编号 PROJECT NO.	设计阶段 DESIGN STAGE	施工图
版次 EDITION No.	A	专业 DRAWING TYPE
日期 DATE	2026. 05	图号 DRAWING No.
		GS-12-补

中祥设计有限责任公司  
Zhong xiang Design Co. , Ltd.

证 书  
建筑行业乙级  
市政行业乙级  
风景园林工程设计专项乙级  
证书编号: A221021935

此图纸必须经图纸审图机构审查合格盖章  
并经消防审批部门审查合格盖章后方可施工  
图中以所注尺寸为准确,勿用尺度量施工



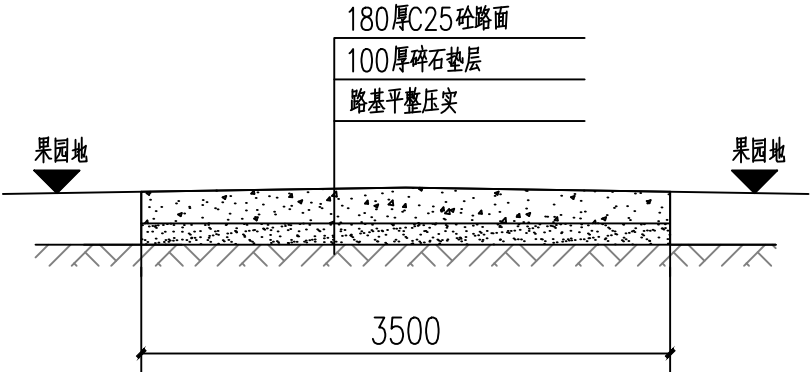


W0+000~W0+117段道路硬化剖面图

注：①W0+000~W0+005段交叉路口处增加硬化面积 $(3.5+10) \times 5/2 - 3.5 \times 5 = 16.25\text{m}^2$ ；

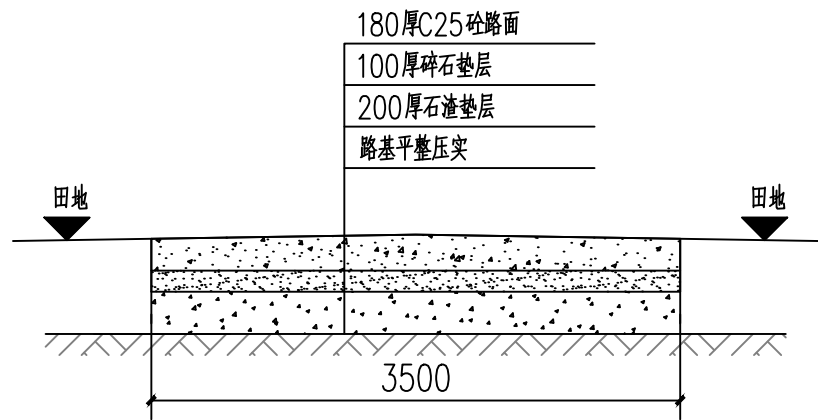
说明：

- 图中单位除高程以m计外，其余以mm计；
- 路面采用P<sub>o</sub>42.5MPa袋装水泥C25混凝土，路面需刻纹防滑，面层每间隔5.0m设置一道宽5mm，深60mm的锯缝，缝内填沥青玛蹄脂；
- 改建道路施工前须先对原路面进行清理碾压，清除杂草、杂物，并填土找平碾压后再进行基层及面层施工；
- 碎石基层压实度不应小于0.93，路床压实度不应小于0.93；
- 各道路横断面一般采用标准断面图，局部路段根据实际地形分别采用其他断面；
- 砂路面接缝做法：
  - 路面宽度大等于4m的应分幅施工，分幅处设置纵向施工缝；
  - 路面每日施工结束或因临时原因中断施工时，必须设置横向施工缝，其位置应尽可能选在缩缝或胀缝处。设在缩缝处的施工缝，应采用传力杆的平缝形式，其构造见横向施工缝图；设在胀缝处的施工缝，其构造与横向胀缝相同；
- 道路养护
  - 薄膜养护材料要求
  - 薄膜搭接宽度应≥400mm，覆盖面积需超出路面边缘600mm以上，确保全封闭。
  - 喷洒养生剂：在混凝土泌水完成后喷洒，高度控制在0.5~1m，避免局部堆积或漏喷。
  - 固定与密封：薄膜边缘需用砂袋或锚固槽压紧，与周边结构（如路肩）严密连接，防止水分渗入或风掀。
- 岔路口交汇做转弯弧度。
- 挡土墙
  - 挡土墙材料要求：石料强度不小于30Mpa，片石厚度不小于15厘米。
  - 挡土墙每隔5~10米设置沉降（伸缩）缝一道，缝宽2厘米缝内用沥青木板填塞。
  - 基础施工完后应及时进行基坑回填，回填材料采用级配砂砾。
  - 泄水孔宜错开设置孔眼间距一般为2~3米，出水口应高出地面0.3米，泄水孔进水口部分的反滤层用碎石覆盖，并用无纺布土工布包裹。
  - 砂石反滤包尺寸0.3×0.3×0.3m。
  - 浆砌圬工强度达到75%以上方可进行墙后填土夯实夯实，时应注意勿使墙身受较大冲击，以确保墙体稳定。
  - 挡土墙的基底标高应根据施工时基坑开挖的实际情况调整基础埋置深度。



W0+117~W0+327段道路硬化剖面图

附 注 DESCRIPTIONS		
<div></div> <div>中祥设计</div>		
修改原因 REVISION REASON		
注册专用章：LOGIN SPECIAL SEAL		
出图专用章：MAP OUT SPECIAL SEAL		
审 定 APPROVED BY	武振衡	
审 核 EXAMINED BY	王芽芯	
项目负责人 PROJECT LEADER:	武振衡	
专业负责人 CHIEF ENGL	王芽芯	
校 对 CHECKED BY	王芽芯	
设 计 DESIGNED BY	农莉丽	
制 图 DRAWN BY	农莉丽	
建设单位 CLIENT 富川瑶族自治县富阳镇人民政府		
工程名称 PROJECT 富川瑶族自治县富阳镇木榔片区 农业基础设施2026年以工代赈项目		
图 名 TITLE 道路硬化做法图七		
工程编号 PROJECT NO.	设计阶段 DESIGN STAGE	施工图
版次 EDITION No.	A	专业 DRAWING TYPE
日期 DATE	2026. 05	图号 DRAWING No.
GS-13-补		
中祥设计有限责任公司 Zhong xiang Design Co. , Ltd.		
证 书	建筑行业乙级 市政行业乙级 风景园林工程设计专项乙级 证书编号：A221021935	
此图纸必须经图纸审图机构审查合格盖章 并经消防审批部门审查合格盖章后方可施工 图中以所注尺寸为准确，勿用尺度量施工施工		



W0+327~W0+954段道路硬化剖面图

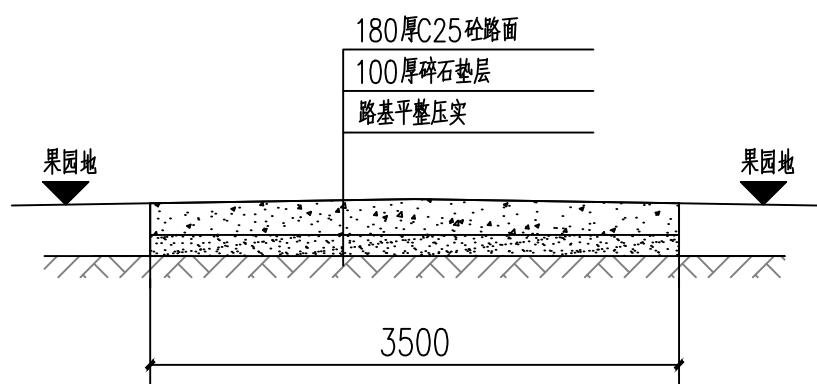
注：1.该段道路清除灌木面积约2194.5平方米（约合3.29亩），



W段交汇口处现状图

说明：

- 1、图中单位除高程以m计外，其余以mm计；
- 2、路面采用P042.5MPa袋装水泥C25混凝土，路面需刻纹防滑，面层每间隔5.0m设置一道宽5mm，深60mm的锯缝，缝内填沥青玛蹄脂；
- 3、改建道路施工前须先对原路面进行清理碾压，清除杂草、杂物，并填土找平碾压后再进行基层及面层施工；
- 4、碎石基层压实度不应小于0.93；路床压实度不应小于0.93；
- 5、各道路横断面一般采用标准断面图，局部路段根据实际地形分别采用其他断面；
- 6、砼路面接缝做法：
  - 6.1、路面宽度大等于4m的应分幅施工，分幅处设置纵向施工缝；
  - 6.2、路面每日施工结束或因临时原因中断施工时，必须设置横向施工缝，其位置应尽可能选在缩缝或胀缝处。设在缩缝处的施工缝，应采用传力杆的平缝形式，其构造见横向施工缝图；设在胀缝处的施工缝，其构造与横向胀缝相同；
- 7、道路养护
  - 7.1、薄膜养护材料要求
  - 7.2薄膜搭接宽度应≥400mm，覆盖面积需超出路面边缘600mm以上，确保全封闭。
  - 7.3喷洒养生剂：在混凝土泌水完成后喷洒，高度控制在0.5~1m，避免局部堆积或漏喷。
  - 7.4固定与密封：薄膜边缘需用砂袋或锚固槽压紧，与周边结构（如路肩）严密连接，防止水分渗入或风掀。
- 8、岔路口交汇做转弯弧度。



m0+000~m0+387段道路硬化剖面图

注：①m0+241~m0+246段交叉路口处增加硬化面积(3.5+10)×5/2-3.5×5=16.25m2；

附注  
DESCRIPTIONS



中祥设计

修改原因  
REVISION REASON

注册专用章：LOGIN SPECIAL SEAL

出图专用章：MAP OUT SPECIAL SEAL

审定 APPROVED BY	武振衡	武振衡
审核 EXAMINED BY	王芽芯	王芽芯
项目负责人 PROJECT LEADER	武振衡	武振衡
专业负责人 CHIEF ENGL	王芽芯	王芽芯
校对 CHECKED BY	王芽芯	王芽芯
设计 DESIGNED BY	农莉丽	农莉丽
制图 DRAWN BY	农莉丽	农莉丽

建设单位  
CLIENT  
富川瑶族自治县富阳镇人民政府

工程名称  
PROJECT  
富川瑶族自治县富阳镇木榔片区  
农业基础设施2026年以工代赈项目

图名  
TITLE  
道路硬化做法图八

工程编号 PROJECT NO.	设计阶段 DESIGN STAGE	施工图
版次 EDITION No.	A	专业 DRAWING TYPE
日期 DATE	2026.05	图号 DRAWING No.

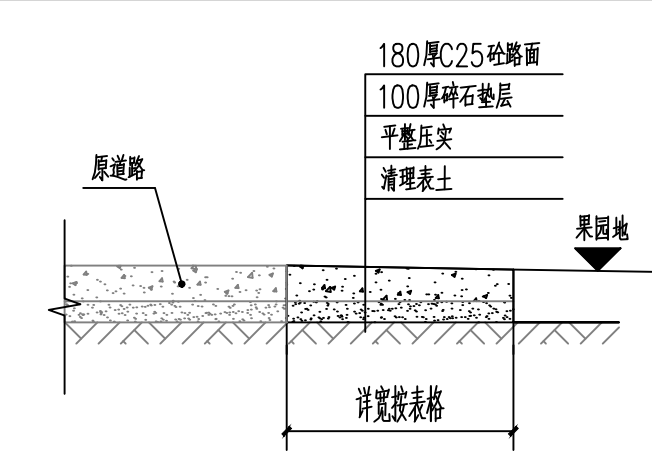
--	--	--

中祥设计有限责任公司  
Zhong xiang Design Co. , Ltd.

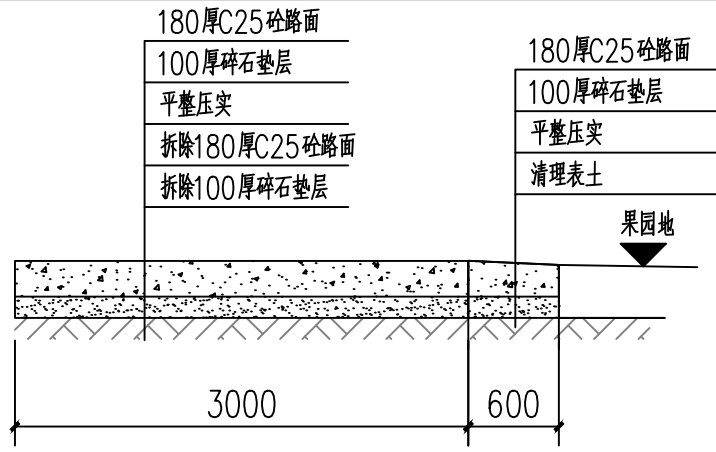
证书	建筑行业乙级 市政行业乙级 风景园林工程设计专项乙级 证书编号：A221021935
----	---

此图纸必须经图纸审图机构审查合格盖章  
并经消防审批部门审查合格盖章后方可施工  
图中以所注尺寸为准确，勿用尺度量施工



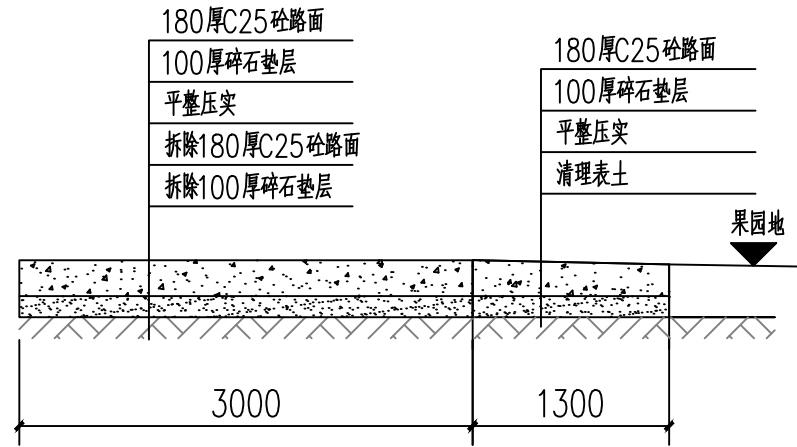


n段右侧标准段加宽道路硬化剖面图



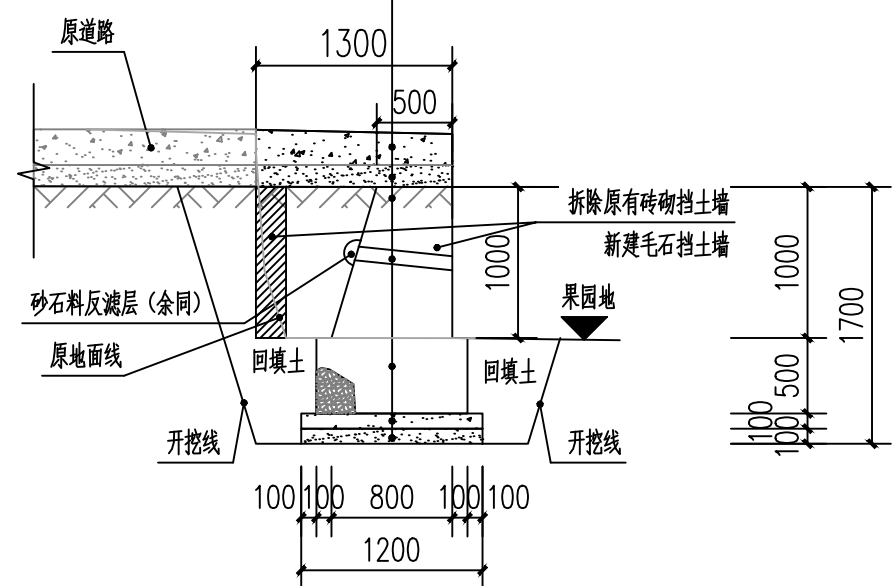
n0+210~n0+224段右侧加宽道路硬化剖面图

注：①n0+241~n0+246段做法同上图；



n0+346~n0+352段右侧加宽道路硬化剖面图

180厚C25砼路面
100厚碎石垫层
平整压实
de50 pvc泄水管
M7.5水泥砂浆毛石砌筑
C20混凝土垫层
碎石垫层



n0+392~n0+432段右侧加宽道路硬化剖面图

说明:

- 图中单位除高程以m计外，其余以mm计；
- 路面采用Po42.5MPa袋装水泥C25混凝土，路面需刻纹防滑，面层每间隔5.0m设置一道宽5mm，深60mm的锯缝，缝内填沥青玛蹄脂；
- 改建道路施工前须先对原路面进行清理碾压，清除杂草、杂物，并填土找平碾压后再进行基层及面层施工；
- 碎石基层压实度不应小于0.93,路床压实度不应小于0.93；
- 各道路横断面一般采用标准断面图，局部路段根据实际地形分别采用其他断面；
- 砼路面接缝做法:
  - 路面宽度大等于4m的应分幅施工，分幅处设置纵向施工缝；
  - 路面每日施工结束或因临时原因中断施工时，必须设置横向施工缝，其位置应尽可能选在缩缝或胀缝处。设在缩缝处的施工缝，应采用传力杆的平缝形式，其构造见横向施工缝图；设在胀缝处的施工缝，其构造与横向胀缝相同；
- 道路养护
  - 薄膜养护材料要求
  - 薄膜搭接宽度应?400mm，覆盖面积需超出路面边缘600mm以上，确保全封闭。
  - 喷洒水生剂：在混凝土泌水完成后喷洒，高度控制在0.5~1m，避免局部堆积或漏喷。
  - 固定与密封：薄膜边缘需用砂袋或锚固槽压紧，与周边结构（如路肩）严密连接，防止水分渗入或风掀。
- 岔路口交汇做转弯弧度。
- 挡土墙
  - 挡土墙材料要求：石料强度不小于30Mpa,片石厚度不小于15厘米。
  - 挡土墙每隔5~10米设置沉降(伸缩)缝一道，缝宽2厘米缝内用沥青木板填塞。
  - 基础施工完后应及时进行基坑回填,回填材料采用级配砂砾。
  - 泄水孔宜错开设置孔间距一般为2~3米，出水口应高出地面0.3米,泄水孔进水口部分的反滤层用碎石覆盖，并用无纺布土工布包裹。
  - 砂石反滤包尺寸0.3×0.3×0.3m。
  - 浆砌圬工强度达到75%以上方可进行墙后填土夯实夯实，时应注意勿使墙身受较大冲击，以确保墙体稳定。
  - 挡土墙的基底标高应根据施工时基坑开挖的实际情况调整基础埋置深度。

附注  
DESCRIPTIONS



中祥设计

修改原因  
REVISION REASON

注册专用章：LOGIN SPECIAL SEAL

出图专用章：MAP OUT SPECIAL SEAL

审 定 APPROVED BY	武振衡	
审 核 EXAMINED BY	王芽芯	
项目负责人 PROJECT LEADER:	武振衡	
专业负责人 CHIEF ENGL	王芽芯	
校 对 CHECKED BY	王芽芯	
设 计 DESIGNED BY	农莉丽	
制 图 DRAWN BY	农莉丽	

建设单位  
CLIENT

富川瑶族自治县富阳镇人民政府

工程名称  
PROJECT

富川瑶族自治县富阳镇木榔片区  
农业基础设施2026年以工代赈项目

图 名  
TITLE

道路硬化做法图九

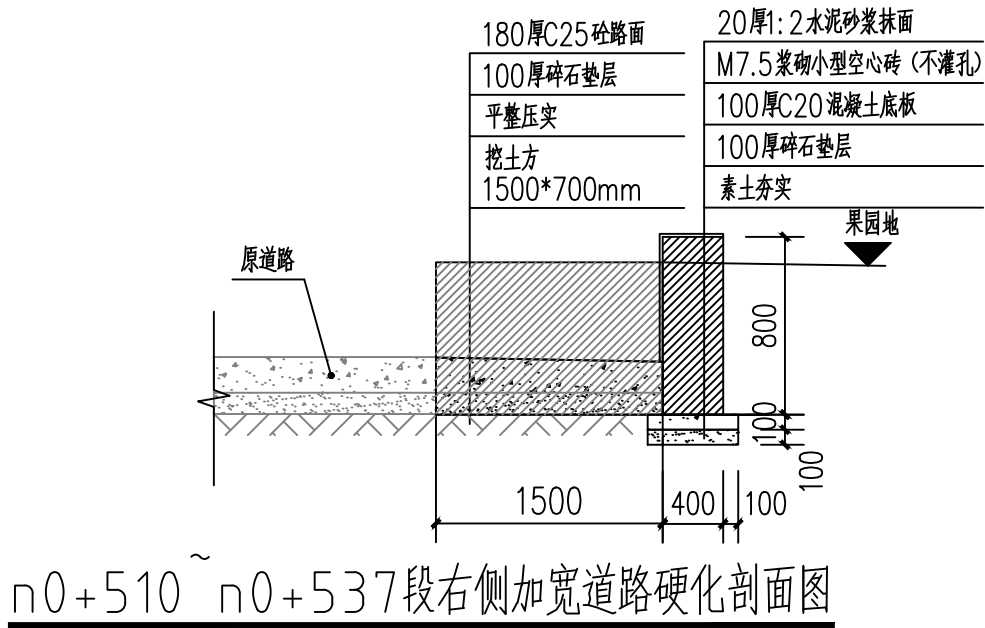
工程编号 PROJECT NO.	设计阶段 DESIGN STAGE	施工图
版次 EDITION No.	A	专业 DRAWING TYPE
日期 DATE	2026.05	图号 DRAWING No.
		GS-15-补

中祥设计有限责任公司  
Zhong xiang Design Co. , Ltd.

建筑行业乙级  
市政行业乙级  
风景园林工程设计专项乙级  
证书编号：A221021935

此图纸必须经图纸审图机构审查合格盖章  
并经消防审批部门审查合格盖章后方可施工  
图中以所注尺寸为准确，勿用尺度量施工





- 说明:
- 图中单位除高程以m计外，其余以mm计；
  - 路面采用P<sub>o</sub>42.5MPa袋装水泥C25混凝土，路面需刻纹防滑，面层每间隔5.0m设置一道宽5mm，深60mm的锯缝，缝内填沥青玛蹄脂；
  - 改建道路施工前须先对原路面进行清理碾压，清除杂草、杂物，并填土找平碾压后再进行基层及面层施工；
  - 碎石基层压实度不应小于0.93；路床压实度不应小于0.93；
  - 各道路横断面一般采用标准断面图，局部路段根据实际地形分别采用其他断面；
  - 砼路面接缝做法：
    - 路面宽度大等于4m的应分幅施工，分幅处设置纵向施工缝；
    - 路面每日施工结束或因临时原因中断施工时，必须设置横向施工缝，其位置应尽可能选在缩缝或胀缝处。设在缩缝处的施工缝，应采用传力杆的平缝形式，其构造见横向施工缝图；设在胀缝处的施工缝，其构造与横向胀缝相同；
  - 道路养护
    - 薄膜养护材料要求
    - 薄膜搭接宽度应≥400mm，覆盖面积需超出路面边缘600mm以上，确保全封闭。
    - 喷洒养生剂：在混凝土泌水完成后喷洒，高度控制在0.5~1m，避免局部堆积或漏喷。
    - 固定与密封：薄膜边缘需用砂袋或锚固槽压紧，与周边结构（如路肩）严密连接，防止水分渗入或风掀。
  - 岔路口交汇做转弯弧度。

右侧加宽道路硬化工程量表

序号	桩号	长度	加宽宽度	单位	备注
1	n0+000~n0+015段右侧加宽道路硬化剖面图	15	1.5	m	
2	n0+015~n0+42段右侧加宽道路硬化剖面图	27	1	m	
3	n0+102~n0+123段右侧加宽道路硬化剖面图	21	0.6	m	
4	n0+123~n0+146段右侧加宽道路硬化剖面图	23	0.5	m	
5	n0+146~n0+210段右侧加宽道路硬化剖面图	64	0.6	m	
6	n0+210~n0+224段右侧加宽道路硬化剖面图	14	0.6	m	做法详图GS-15
7	n0+224~n0+241段右侧加宽道路硬化剖面图	17	0.6	m	
8	n0+241~n0+246段右侧加宽道路硬化剖面图	5	0.6	m	做法详图GS-15
9	n0+246~n0+287段右侧加宽道路硬化剖面图	41	0.6	m	
10	n0+287~n0+346段右侧加宽道路硬化剖面图	59	1.3	m	
11	n0+346~n0+352段右侧加宽道路硬化剖面图	6	1.3	m	做法详图GS-15
12	n0+352~n0+392段右侧加宽道路硬化剖面图	40	1.3	m	
13	n0+392~n0+432段右侧加宽道路硬化剖面图	40	1.3	m	做法详图GS-15
14	n0+432~n0+477段右侧加宽道路硬化剖面图	45	1.5	m	
15	n0+477~n0+510段右侧加宽道路硬化剖面图	33	1.5	m	
16	n0+510~n0+537段右侧加宽道路硬化剖面图	27	1.5	m	做法详图GS-16
17	n0+537~n0+565段右侧加宽道路硬化剖面图	28	1.5	m	

附注  
DESCRIPTIONS

中祥设计

修改原因  
REVISION REASON

注册专用章：LOGIN SPECIAL SEAL

出图专用章：MAP OUT SPECIAL SEAL

审 定 APPROVED BY	武振衡	
审 核 EXAMINED BY	王芽芯	
项目负责人 PROJECT LEADER	武振衡	
专业负责人 CHIEF ENGL	王芽芯	
校 对 CHECKED BY	王芽芯	
设 计 DESIGNED BY	农莉丽	
制 图 DRAWN BY	农莉丽	

建设单位  
CLIENT  
富川瑶族自治县富阳镇人民政府

工程名称  
PROJECT  
富川瑶族自治县富阳镇木榔片区  
农业基础设施2026年以工代赈项目

图 名  
TITLE  
道路硬化做法图十

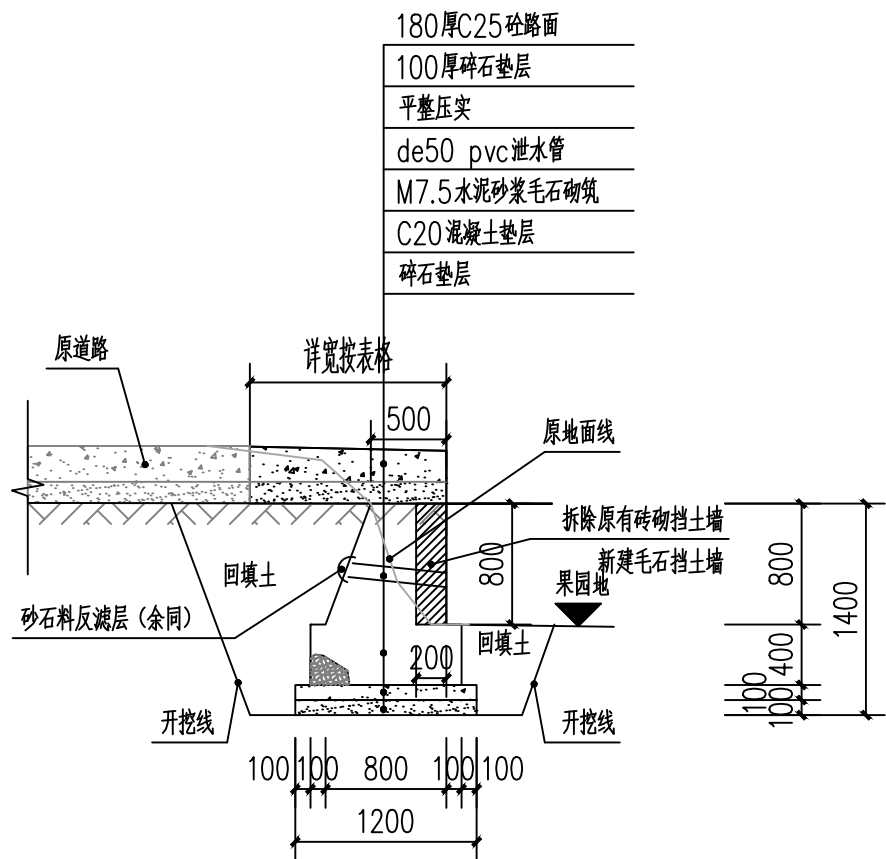
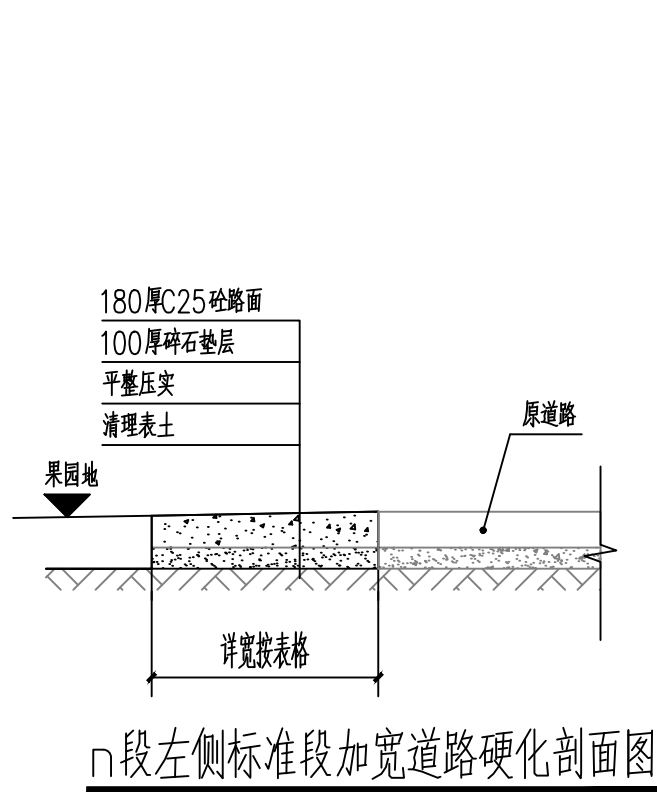
工程编号 PROJECT NO.	设计阶段 DESIGN STAGE	施工图
版次 EDITION No.	A	专业 DRAWING TYPE
日期 DATE	2026. 05	图号 DRAWING No.

中祥设计有限责任公司  
Zhong xiang Design Co. , Ltd.

证 书  
建筑行业乙级  
市政行业乙级  
风景园林工程设计专项乙级  
证书编号：A221021935

此图纸必须经图纸审图机构审查合格盖章  
并经消防审批部门审查合格盖章后方可施工  
图中以所注尺寸为准确，勿用尺度量施工





说明:

- 图中单位除高程以m计外,其余以mm计;
- 路面采用Po42.5MPa袋装水泥C25混凝土,路面需刻纹防滑,面层每间隔5.0m设置一道宽5mm,深60mm的锯缝,缝内填沥青玛蹄脂;
- 改建道路施工前须先对原路面进行清理碾压,清除杂草、杂物,并填土找平碾压后再进行基层及面层施工;
- 碎石基层压实度不应小于0.93;路床压实度不应小于0.93;
- 各道路横断面一般采用标准断面图,局部路段根据实际地形分别采用其他断面:
- 砼路面接缝做法:
  - 路面宽度大等于4m的应分幅施工,分幅处设置纵向施工缝;
  - 路面每日施工结束或因临时原因中断施工时,必须设置横向施工缝,其位置应尽可能选在缩缝或胀缝处。设在缩缝处的施工缝,应采用传力杆的平缝形式,其构造见横向施工缝图;设在胀缝处的施工缝,其构造与横向胀缝相同;
- 道路养护
  - 薄膜养护材料要求
  - 薄膜搭接宽度应?400mm,覆盖面积需超出路面边缘600mm以上,确保全封闭。
  - 喷洒养生剂:在混凝土泌水完成后喷洒,高度控制在0.5~1m,避免局部堆积或漏喷。
  - 固定与密封:薄膜边缘需用砂袋或锚固槽压紧,与周边结构(如路肩)严密连接,防止水分渗入或风掀。
- 岔路口交汇做转弯弧度。
- 挡土墙
  - 挡土墙材料要求:石料强度不小于30Mpa,片石厚度不小于15厘米。
  - 挡土墙每隔5~10米设置沉降(伸缩)缝一道,缝宽2厘米缝内用沥青木板填塞。
  - 基础施工完后应及时进行基坑回填,回填材料采用级配砂砾。
  - 泄水孔宜错开设置孔间距一般为2~3米,出水口应高出地面0.3米;泄水孔进水口部分的反滤层用碎石覆盖,并用无纺布土工布包裹。
  - 砂石反滤层尺寸0.3×0.3×0.3m。
  - 浆砌圬工强度达到75%以上方可进行墙后填土夯实夯实,时应注意勿使墙身受较大冲击,以确保墙体稳定。
  - 挡土墙的基底标高应根据施工时基坑开挖的实际情况调整基础埋置深度。

n0+106~n0+208段左侧加宽道路硬化剖面图

左侧加宽道路硬化工程量表

序号	桩号	长度	加宽宽度	单位	备注
1	n0+000~n0+042段左侧加宽道路硬化剖面图	42	0.8	m	
2	n0+058~n0+070段左侧加宽道路硬化剖面图	12	0.5	m	
3	n0+075~n0+083段左侧加宽道路硬化剖面图	8	1	m	
4	n0+106~n0+110段左侧加宽道路硬化剖面图	4	0.5	m	做法详图GS-17
5	n0+110~n0+147段左侧加宽道路硬化剖面图	37	1	m	做法详图GS-17
6	n0+147~n0+193段左侧加宽道路硬化剖面图	46	0.7	m	做法详图GS-17
7	n0+193~n0+280段左侧加宽道路硬化剖面图	87	1.2	m	做法详图GS-17
8	n0+280~n0+442段左侧加宽道路硬化剖面图	162	0.8	m	
9	n0+541~n0+548段左侧加宽道路硬化剖面图	7	1.5	m	
10	n0+548~n0+587段左侧加宽道路硬化剖面图	39	1.5	m	
11	n0+587~n0+600段左侧加宽道路硬化剖面图	13	0.5	m	

附注  
DESCRIPTIONS



中祥设计

修改原因  
REVISION REASON

注册专用章: LOGIN SPECIAL SEAL

出图专用章: MAP OUT SPECIAL SEAL

审 定 APPROVED BY	武振衡	
审 核 EXAMINED BY	王芽芯	
项目负责人 PROJECT LEADER:	武振衡	
专业负责人 CHIEF ENGL	王芽芯	
校 对 CHECKED BY	王芽芯	
设 计 DESIGNED BY	农莉丽	
制 图 DRAWN BY	农莉丽	

建设单位  
CLIENT

富川瑶族自治县富阳镇人民政府

工程名称  
PROJECT

富川瑶族自治县富阳镇木榔片区  
农业基础设施2026年以工代赈项目

图 名  
TITLE

道路硬化做法图十一

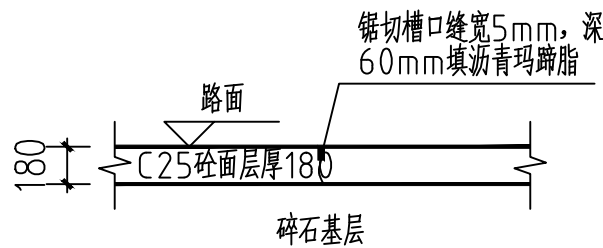
工程编号 PROJECT NO.	设计阶段 DESIGN STAGE	施工图
版次 EDITION No.	A	专业 DRAWING TYPE
日期 DATE	2026.05	图号 DRAWING No.
		GS-17-补

中祥设计有限责任公司  
Zhong xiang Design Co. , Ltd.

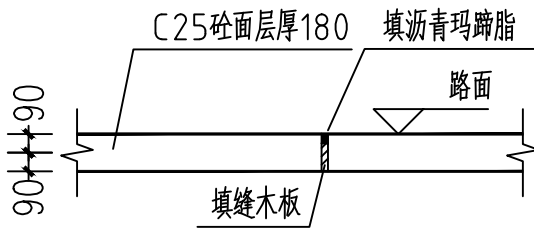
建筑行业乙级  
市政行业乙级  
风景园林工程设计专项乙级  
证书编号: A221021935

此图纸必须经图纸审图机构审查合格盖章  
并经消防审批部门审查合格盖章后方可施工  
图中以所注尺寸为准确,勿用尺度量施工

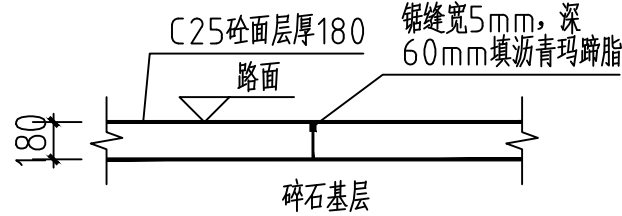




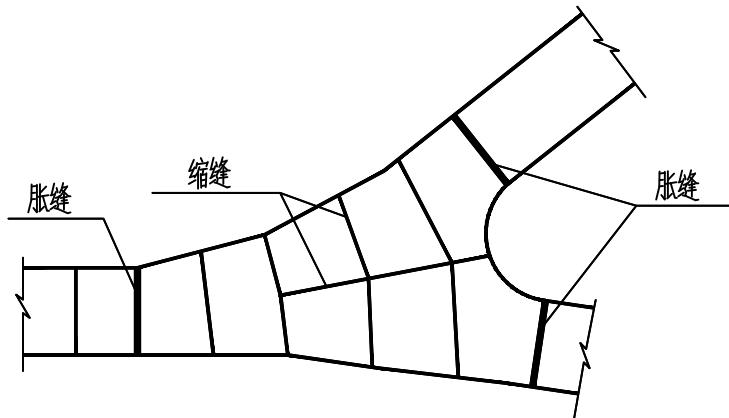
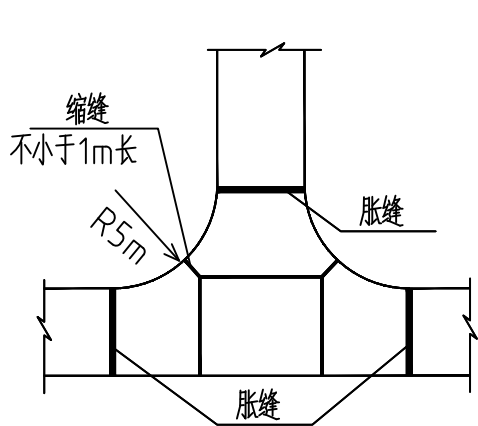
横向缩缝构造图



横向胀缝构造图



横向施工缝构造图



砼路面交叉口接缝布置图

说明:

- 1、图中单位除高程以m计外，其余以mm计；
- 2、路面采用P o 4 2.5MP a袋装水泥C25混凝土，路面需刻纹防滑，面层每间隔5.0m设置一道宽5mm，深60mm的锯缝，缝内填沥青玛蹄脂；
- 3、改建道路施工前须先对原路面进行清理碾压，清除杂草、杂物，并填土找平碾压后再进行基层及面层施工；
- 4、碎石基层压实度不应小于0.93;路床压实度不应小于0.93；
- 5、各道路横断面一般采用标准断面图，局部路段根据实际地形分别采用其他断面；
- 6、砼路面接缝做法:
  - 6.1、路面宽度大等于4m的应分幅施工，分幅处设置纵向施工缝；
  - 6.2、路面每日施工结束或因临时原因中断施工时，必须设置横向施工缝，其位置应尽可能选在缩缝或胀缝处。设在缩缝处的施工缝，应采用传力杆的平缝形式，其构造见横向施工缝图;设在胀缝处的施工缝 其构造与横向胀缝相同；
- 7、道路养护
  - 7.1、薄膜养护材料要求
  - 7.2薄膜搭接宽度应?400mm，覆盖面积需超出路面边缘600mm以上，确保全封闭。
  - 7.3喷洒养生剂：在混凝土洒水完成后喷洒，高度控制在0.5~1m，避免局部堆积或漏喷。
  - 7.4固定与密封：薄膜边缘需用砂袋或锚固槽压紧，与周边结构（如路肩）严密连接，防止水分渗入或风掀。
- 8、岔路口交汇做转弯弧度。

附注  
DESCRIPTIONS



中祥设计

修改原因  
REVISION REASON

注册专用章：LOGIN SPECIAL SEAL

出图专用章：MAP OUT SPECIAL SEAL

审 定 APPROVED BY	武振衡	
审 核 EXAMINED BY	王芽芯	
项目负责人 PROJECT LEADER:	武振衡	
专业负责人 CHIEF ENGL	王芽芯	
校 对 CHECKED BY	王芽芯	
设 计 DESIGNED BY	农莉丽	
制 图 DRAWN BY	农莉丽	

建设单位  
CLIENT  
富川瑶族自治县富阳镇人民政府

工程名称  
PROJECT  
富川瑶族自治县富阳镇木榔片区  
农业基础设施2026年以工代赈项目

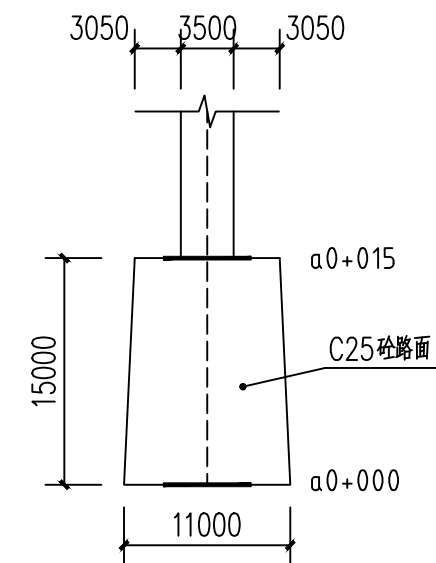
图 名  
TITLE  
道路硬化做法图十二

工程编号 PROJECT NO.	设计阶段 DESIGN STAGE	施工图
版次 EDITION No.	A	专业 DRAWING TYPE
日期 DATE	2026. 05	图号 DRAWING No.

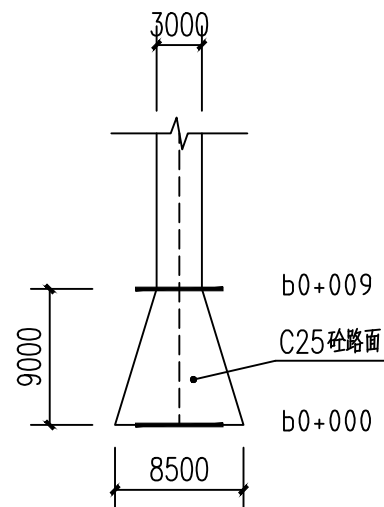
中祥设计有限责任公司  
Zhong xiang Design Co. , Ltd.

证 书  
建筑行业乙级  
市政行业乙级  
风景园林工程设计专项乙级  
证书编号：A221021935

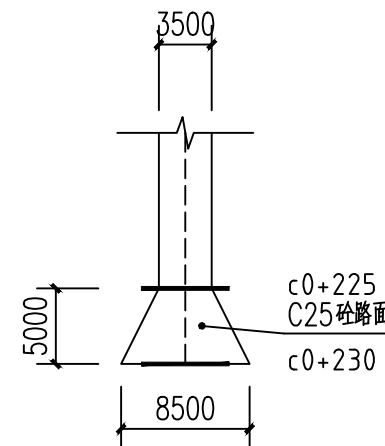
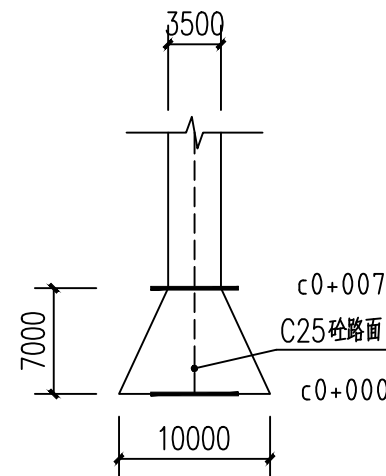
此图纸必须经图纸审图机构审查合格盖章  
并经消防审批部门审查合格盖章后方可施工  
图中以所注尺寸为准确，勿用尺度量施工



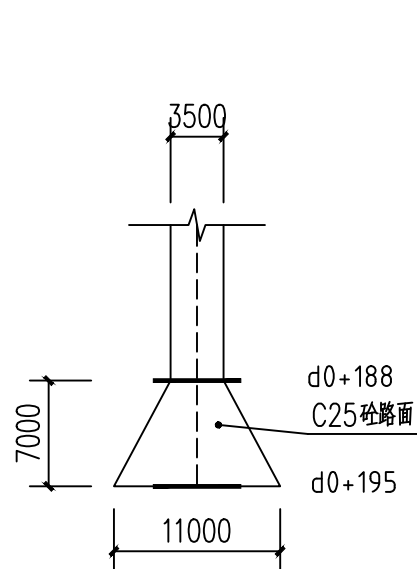
a段交叉路口处平面图



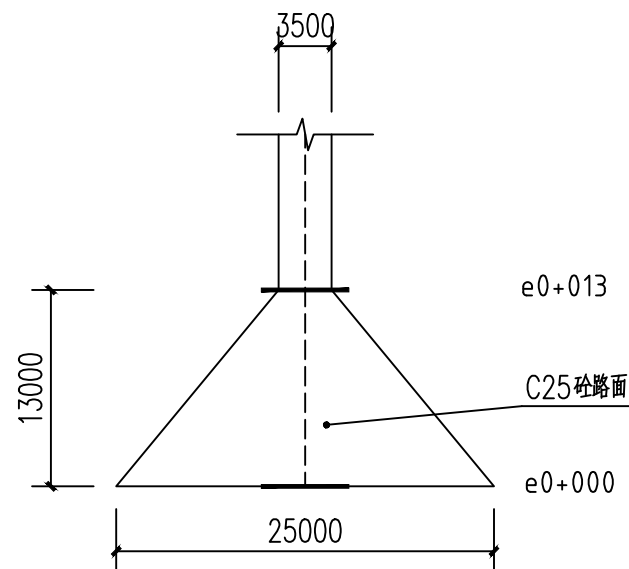
b段交叉路口处平面图



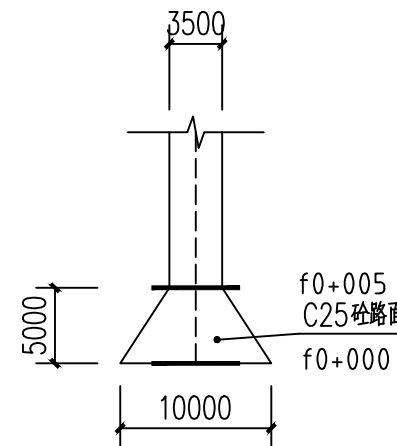
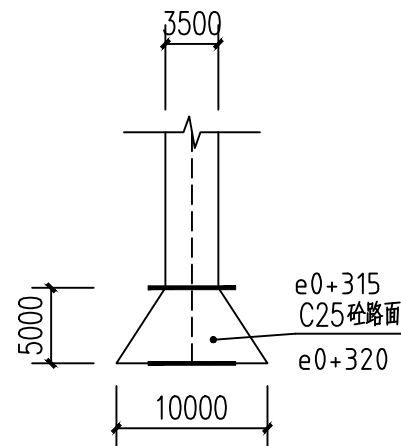
c段交叉路口处平面图



d段交叉路口处平面图



e段交叉路口处平面图



f段交叉路口处平面图

说明:  
1、图中单位除高程以m计外,其余以mm计;

附注  
DESCRIPTIONS



中祥设计

修改原因  
REVISION REASON

注册专用章: LOGIN SPECIAL SEAL

出图专用章: MAP OUT SPECIAL SEAL

审 定 APPROVED BY	武振衡	武振衡
审 核 EXAMINED BY	王芽芯	王芽芯
项目负责人 PROJECT LEADER:	武振衡	武振衡
专业负责人 CHIEF ENGL	王芽芯	王芽芯
校 对 CHECKED BY	王芽芯	王芽芯
设 计 DESIGNED BY	农莉丽	农莉丽
制 图 DRAWN BY	农莉丽	农莉丽

建设单位  
CLIENT  
富川瑶族自治县富阳镇人民政府

工程名称  
PROJECT  
富川瑶族自治县富阳镇木榔片区  
农业基础设施2026年以工代赈项目

图 名  
TITLE  
道路硬化做法图十二-补1

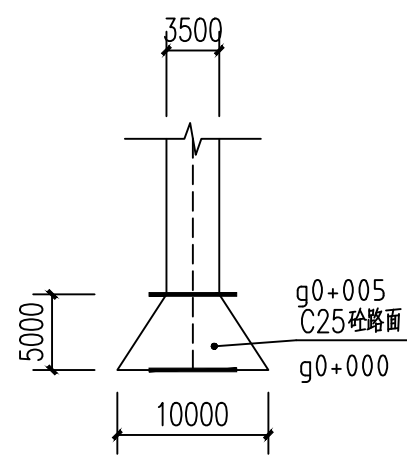
工程编号 PROJECT NO.	设计阶段 DESIGN STAGE	施工图
版次 EDITION No.	A	专业 DRAWING TYPE
日期 DATE	2026. 05	图号 DRAWING No.
		GS-18-01-补

中祥设计有限责任公司  
Zhong xiang Design Co. , Ltd.

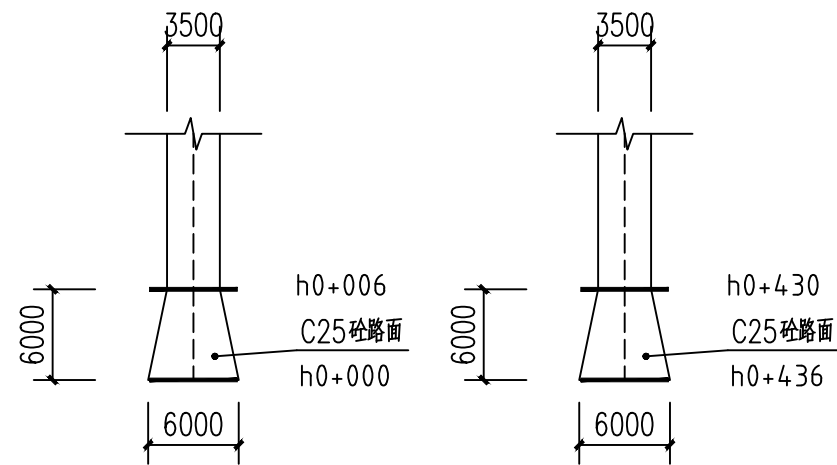
证 书  
建筑行业乙级  
市政行业乙级  
风景园林工程设计专项乙级  
证书编号: A221021935

此图纸必须经图纸审图机构审查合格盖章  
并经消防审批部门审查合格盖章后方可施工  
图中以所注尺寸为准确,勿用尺度量施工

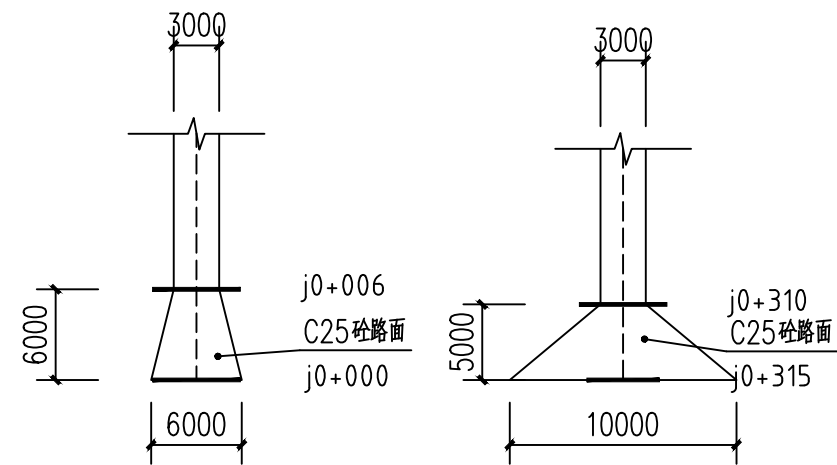




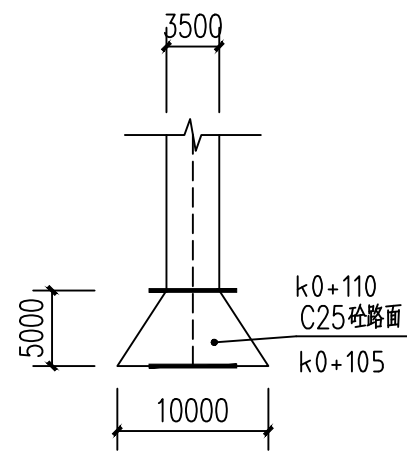
g段交叉路口处平面图



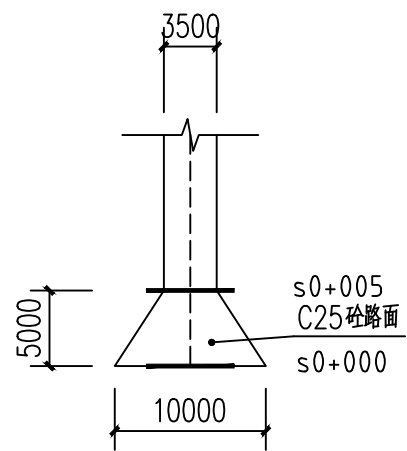
h段交叉路口处平面图



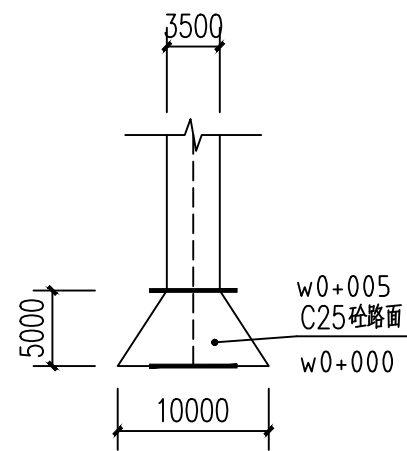
j段交叉路口处平面图



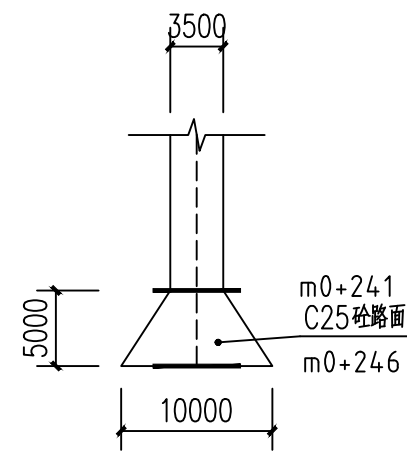
k段交叉路口处平面图



s段交叉路口处平面图



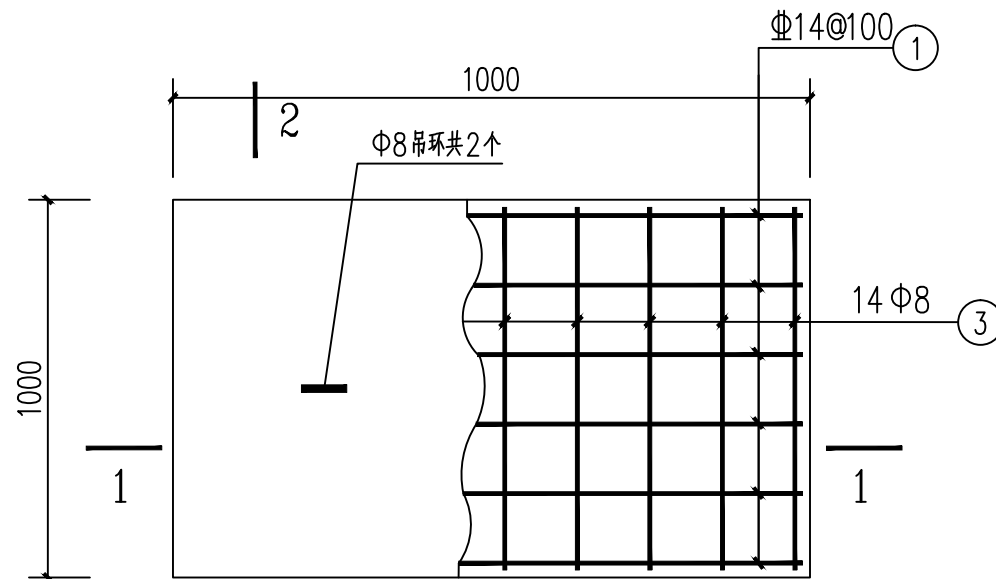
w段交叉路口处平面图



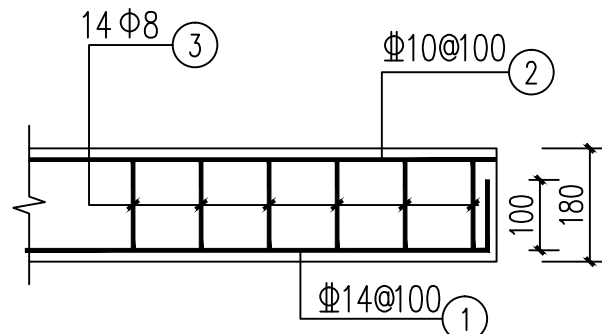
m段交叉路口处平面图

说明:  
1、图中单位除高程以m计外,其余以mm计;

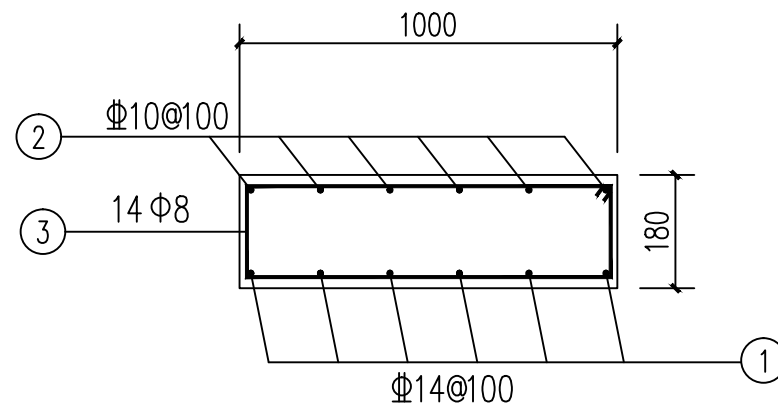
附 注 DESCRIPTIONS		
<div></div> <div>中祥设计</div>		
修改原因 REVISION REASON		
注册专用章: LOGIN SPECIAL SEAL		
出图专用章: MAP OUT SPECIAL SEAL		
审 定 APPROVED BY	武振衡	
审 核 EXAMINED BY	王芽芯	
项目负责人 PROJECT LEADER:	武振衡	
专业负责人 CHIEF ENGL	王芽芯	
校 对 CHECKED BY	王芽芯	
设 计 DESIGNED BY	农莉丽	
制 图 DRAWN BY	农莉丽	
建设单位 CLIENT 富川瑶族自治县富阳镇人民政府		
工程名称 PROJECT 富川瑶族自治县富阳镇木榔片区 农业基础设施2026年以工代赈项目		
图 名 TITLE 道路硬化做法图十二-补2		
工程编号 PROJECT NO.	设计阶段 DESIGN STAGE	施工图
版次 EDITION No.	A	专业 DRAWING TYPE
日期 DATE	2026. 05	图号 DRAWING No.
GS-18-02-补		
中祥设计有限责任公司 Zhong xiang Design Co. , Ltd.		
证 书	建筑行业乙级 市政行业乙级 风景园林工程设计专项乙级 证书编号: A221021935	
此图纸必须经图审机构审查合格盖章 并经消防审批部门审查合格盖章后方可施工 图中以所注尺寸为准确,勿用尺度量施工		



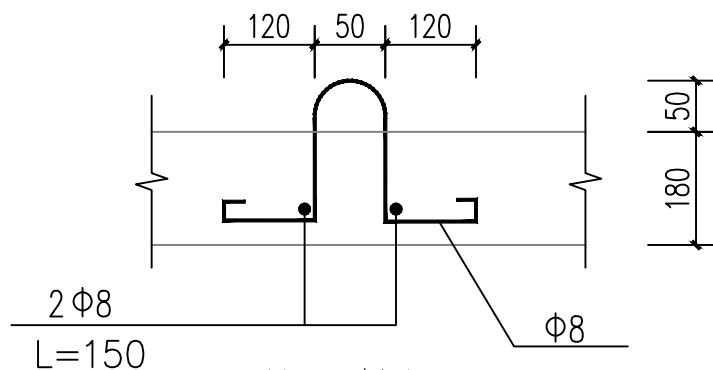
2 排水暗沟盖板配筋平面图 1:10



1-1剖面 1:10



2-2剖面 1:10



吊环详图 1:10

吊环不得采用冷加工钢筋

说明:

- 1、本图尺寸单位以毫米 (mm) 计。
- 2、新建钢筋混凝土盖板混凝土强度等级为C30。盖板钢筋混凝土保护层厚度为20mm。

附注  
DESCRIPTIONS



中祥设计

修改原因  
REVISION REASON

注册专用章: LOGIN SPECIAL SEAL

出图专用章: MAP OUT SPECIAL SEAL

审 定 APPROVED BY	武振衡	王芳芯
审 核 EXAMINED BY	王芳芯	王芳芯
项目负责人 PROJECT LEADER:	武振衡	王芳芯
专业负责人 CHIEF ENGL	王芳芯	王芳芯
校 对 CHECKED BY	王芳芯	王芳芯
设 计 DESIGNED BY	农莉丽	农莉丽
制 图 DRAWN BY	农莉丽	农莉丽

建设单位  
CLIENT  
富川瑶族自治县富阳镇人民政府

工程名称  
PROJECT  
富川瑶族自治县富阳镇木榔片区  
农业基础设施2026年以工代赈项目

图 名  
TITLE  
排水暗沟盖板配筋做法图

工程编号 PROJECT NO.	设计阶段 DESIGN STAGE	施工图
版次 EDITION No.	A	专业 DRAWING TYPE
日期 DATE	2026. 05	图号 DRAWING No.

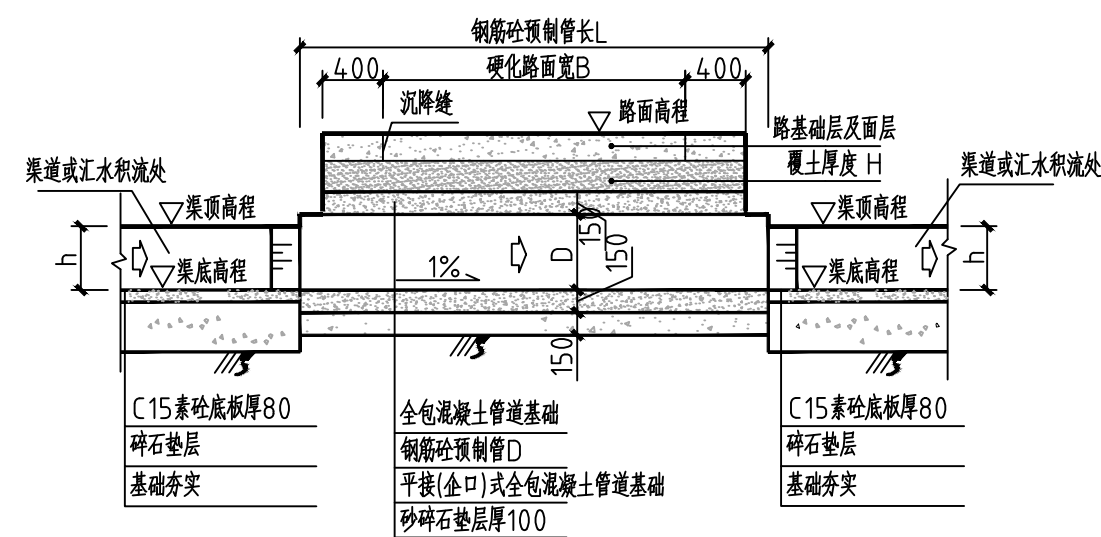
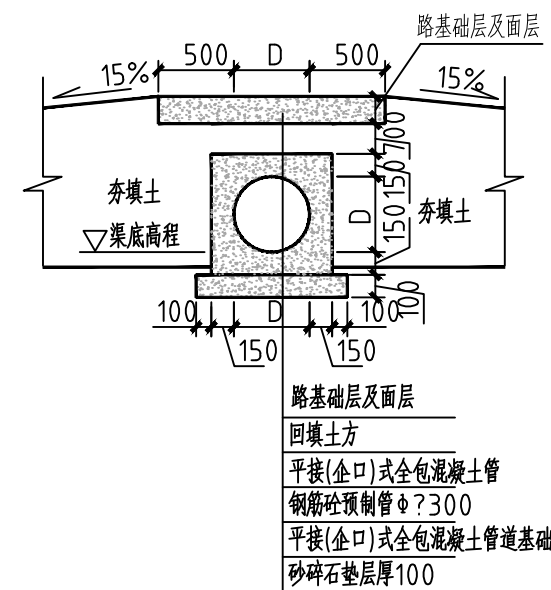
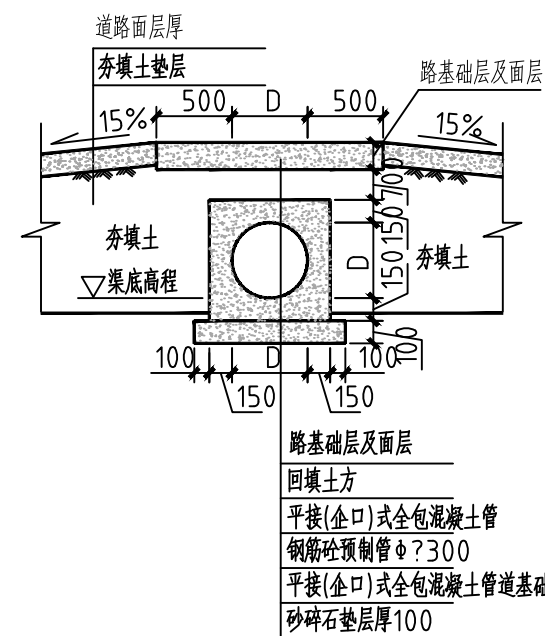
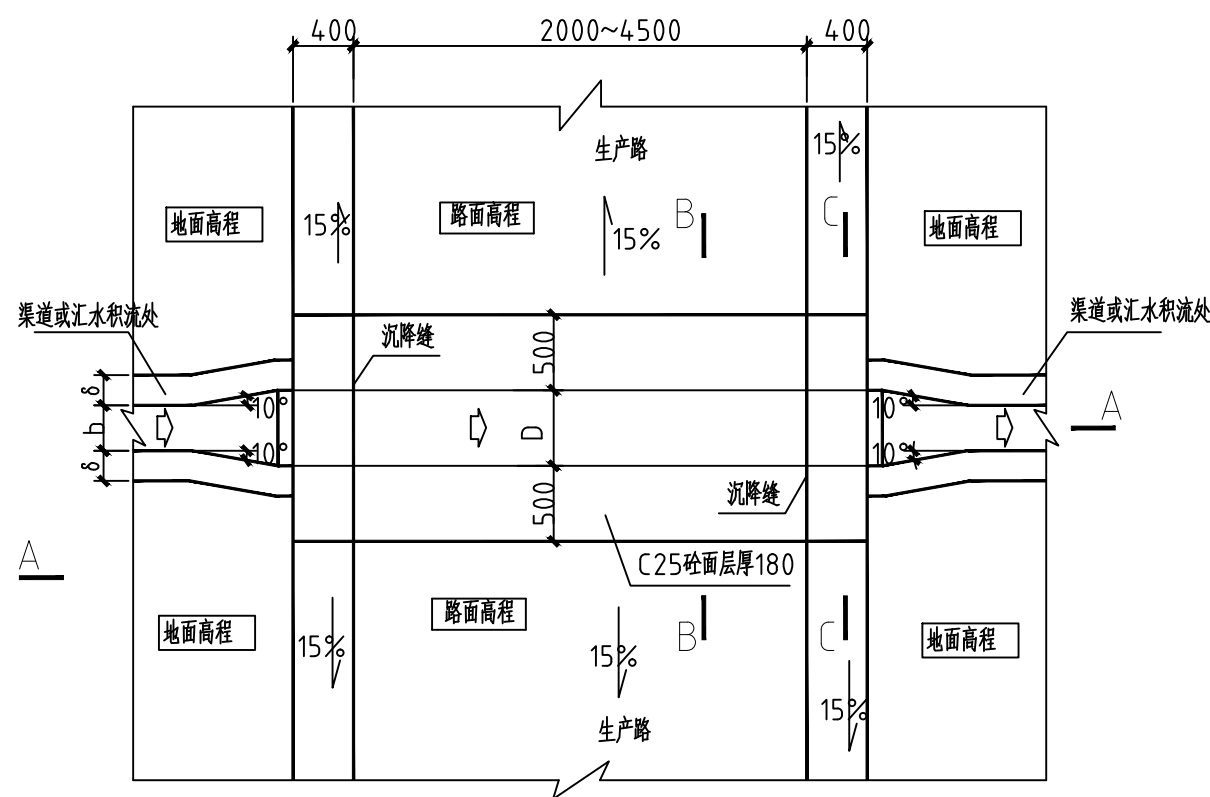
--	--

中祥设计有限责任公司  
Zhong xiang Design Co. , Ltd.

证 书  
建筑行业乙级  
市政行业乙级  
风景园林工程设计专项乙级  
证书编号: A221021935

此图纸必须经图纸审图机构审查合格盖章  
并经消防审批部门审查合格盖章后方可施工  
图中以所注尺寸为准确, 勿用尺度量施工





- 说明:

- 1、图中单位高程以m计，其余以mm计；
- 2、b和h为渠道的渠宽和渠深， $\delta$ 为渠肩厚，其大小详见灌溉渠道特性表；
- 3、涵管采用平接/企口式钢筋砼预制管，管材须采用符合GB/T 11836-1999的7级钢筋混凝土管，管壁厚度及抗压性能均须符合国家标准；
- 4、图中所示浆砌砂浆均为水泥砂浆，浆砌体外露面须勾平缝；
- 5、过水涵管内径大小应与前后衔接沟渠过水断面宽度一致，但最小不小于 $\Phi 500\text{mm}$ ，如其前后衔接沟渠过水断面宽度小于500mm，则用喇叭口渐变段衔接；
- 6、涵管基础在施工前，应对底部淤泥进行清理，至实土层或砂卵石层为止；
- 7、当管道管顶覆土小于0.7m时，采用C25混凝土全包管；本工程未说明的涵管均采用C25混凝土全包管做法。
- 8、在原有过道路的渠沟，汇水支流处铺设排水管。可根据道路现有条件和场地，在适合位置灵活设置。
- 9、具体位置根据需要由业主来定。

### 涵管工程量表

序号	内容	总长	单位	备注
1	DN400涵管	10	m	混凝土全包管(f段0+000处)

## 附注



# 中祥设计

修改原因	REVISION REASON
------	-----------------

注册专用章: LOGIN SPECIAL SEAL

出图专用章: MAP OUT SPECIAL SEAL

审 定 APPROVED BY	武振衡	武振衡
审 核 EXAMINED BY	王芳芯	王芳芯
项目负责人 PROJECT LEADER:	武振衡	武振衡
专业负责人 CHIEF ENG.	王芳芯	王芳芯
校 对 CHECKED BY	王芳芯	王芳芯
设 计 DESIGNED BY	农莉丽	农莉丽
制 图 DRAWN BY	农莉丽	农莉丽

建设单位  
CLIENT  
富川瑶族自治县富阳镇人民政府

工程名称 PROJECT	富川瑶族自治县富阳镇木榔片区 农业基础设施2026年以工代赈项目
-----------------	-------------------------------------

图 名 TITLE	DN400混凝土全包管做法图
--------------	----------------

工程编号 PROJECT NO.	设计阶段 DESIGN STAGE	施工阶段 CONSTRUCTION STAGE
版次 EDITION No.	专业 DRAWING TYPE	市政 CIVIL ENGINEERING
日期 DATE	图号 DRAWING No.	GS-2024-001

中祥设计有限责任公司  
Zhong xiang Design Co., Ltd.

证 书	建筑行业乙级 市政行业乙级 风景园林工程设计专项乙级 证书编号: A221021935
-----	--

此图纸必须经图纸审图机构审查合格盖章  
并经消防审批部门审查合格盖章后方可施工  
图中以所注尺寸为准切,勿用尺度量施工施工