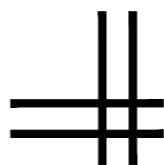
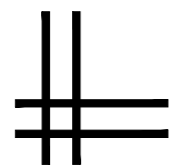


**中联合创设计有限公司**  
China united creative design co. LTD

证书编号: A122009183 (建筑工程甲级)

## 建筑专业图纸



### 图纸目录

序号	图纸名称	图别	图号	幅号
00	图纸目录	建筑	00/J	A3
01	建筑施工图设计说明	建筑	JZ-01	A2
02	一、二区食堂原始平面图	建筑	JZ-02	A2
03	一、二区食堂改造平面图	建筑	JZ-03	A2
04	一、二区食堂拆除平面图	建筑	JZ-04	A2
05	一、二区食堂拆除后平面图	建筑	JZ-05	A3
06	一、二区食堂新增墙体及门窗平面图	建筑	JZ-06	A2
07	一、二区排水平面图	建筑	JZ-07	A2
08	一、二区地面铺砖平面图	建筑	JZ-08	A2
09	一、二区吊顶平面图	建筑	JZ-09	A2
10	立剖面图 门窗表 门窗大样 节点详图	建筑	JZ-10	A2
11				
12				
13				

版权所有, 不得复制、套用。  
ALL RIGHTS RESERVED, DON'T COPIED, REPRODUCED.



**中联合创**  
ZHONGLIANHECHUANG

**中联合创设计有限公司**  
China united creative design co. LTD

■ 建筑行业(建筑工程)甲级 A122009183

#### 会签栏 COUNTER SIGNATURE

建筑 ARCHI.		电气 ELEC.	
结构 STRUCT.		暖通 HVAC.	
给排水 PLUMBING			

#### 签章区 STAMP AREA

--	--	--

版次 NO.	修改内容 DESCRIPTION	日期 DATE

#### 建设单位 CLIENT

资源县教育局

#### 项目名称 PROJECT

资源实验中学学生第二食堂维修改造工程

#### 图纸名称 TITLE

--	--	--

审定 APPROVED BY	谢迎林	
审核 EXAMINED BY	徐彬	
项目负责 PROJECT CHIEF	林锦帆	
专业负责 SPECIALTY CHIEF	林锦帆	
校对 CHECKED BY	王涵	
设计 DESIGNED BY	曾献祥	
制图 DRAWING BY	曾献祥	

#### 图号 DRAWING NO.

业务号 JOB NO. 业务号

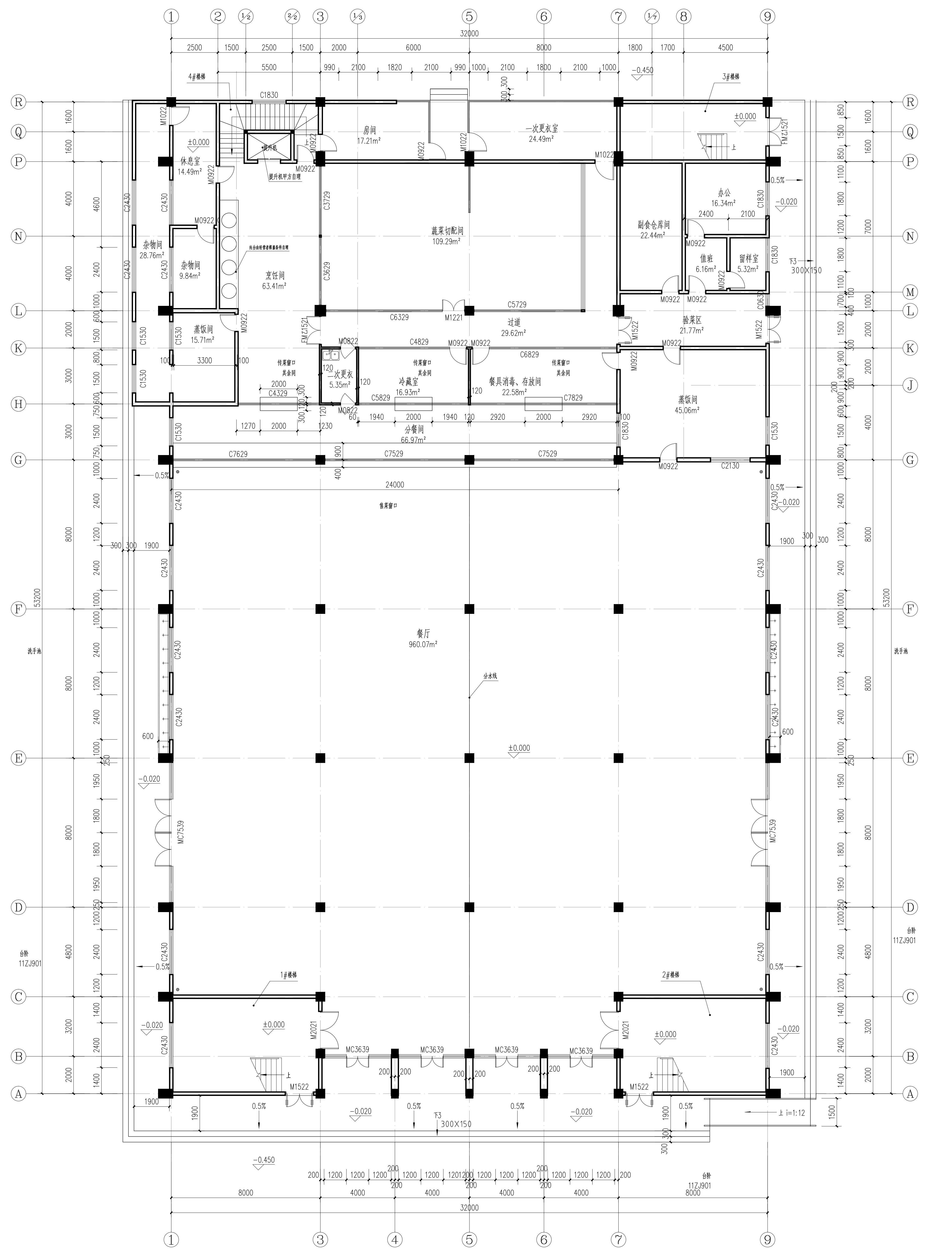
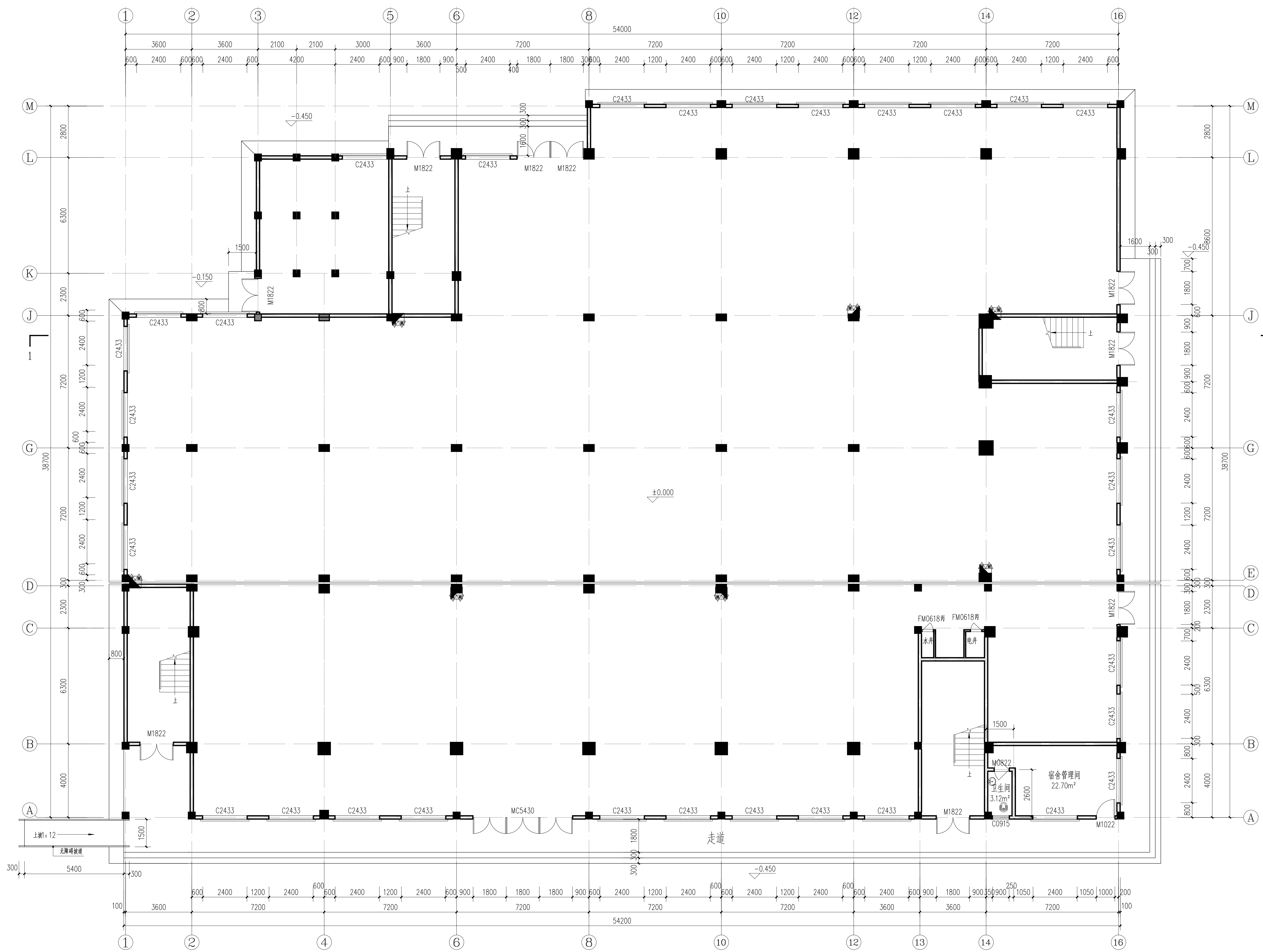
出图日期 DATE 2026-05

专业 DISCIPLINE	建筑	设计阶段 STAGE	施工图
比例 SCALE	1:100	规格 SIZE	

条形码, 二维码 BARCODE, QR CODE

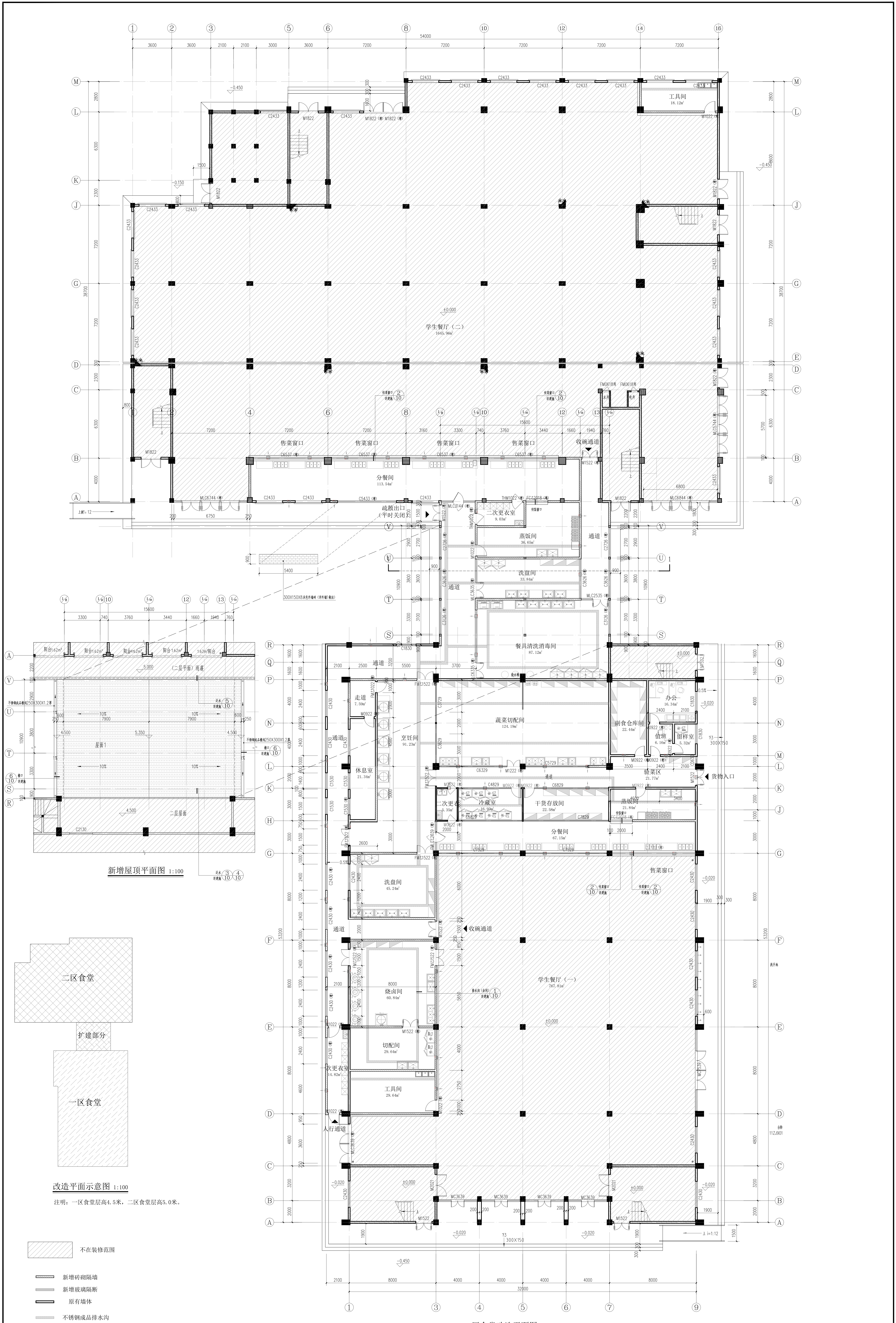
# 建筑施工图设计说明

		版权所有，不得复制、套用。 ALL RIGHTS RESERVED, DON'T COPIED, REPRODUCED.			
		<b>中联合创</b> ZHONGLIANHECHUANG			
		中联合创设计有限公司 China united creative design co. LTD ■ 建筑行业（建筑工程）甲级 A122009183			
会签栏 COUNTER SIGNATURE					
建 筑 ARCHI.		电 气 ELEC.			
结 构 STRUCT.		暖 通 HVAC.			
给 排 水 PLUMBING					
签章区 STAMP AREA					
一、设计说明：		5、墙身防潮层在±0.000以下-0.060处利用圈梁基础梁作为防潮层或选用60厚C20细石混凝土掺防水剂配3Φ8钢筋作为防潮层。		•素水泥浆结合层一遍； •80厚C15混凝土 •370厚回填土压实，压实度大于93%	
1、本项目为资源实验中学学生第二食堂维修改造工程，均在原有建筑基础进行，原有建筑功能不变，主体结构不变，本设计仅对室内装修做改造设计；		6、墙体留洞小于50者施工时根据各专业图纸配合留洞，砌筑墙预留洞详建施图和设备图；		内1：瓷砖墙面（用于分餐间、蒸饭间、洗盘间、餐具清洗消毒间、蔬菜切配间、烹饪间、冷藏室、烧卤间新增墙体）从外至内： •400×800×8厚白色瓷砖（刷背胶）到吊顶底，白水泥擦缝 •4厚1:1水泥砂浆加水重20%建筑胶贴贴，揉挤压实 •刷基层处理剂一遍 •1.5厚聚合物水泥复合防水涂料防水层涂刷至2.1米 •15厚1:3水泥砂浆抹灰 •墙体不同材料结合处（含与梁柱连接）粉刷前需加钢丝网，眼目规格不大于20mm×20mm，直径不小于0.6mm（阴角不设），每边搭接长度150mm（用于新增墙体） •新增墙体	
2、本设计依据甲方审定意见编制，立足实际，遵循美观、大方，经济实用的设计；		7、混凝土墙上预留洞的封堵见结施，其余砌筑墙体留洞待管道设备安装完毕后，用C25细石混凝土填充。		内2：刮腻子墙面（用于除内1外所有新增1.2米以上墙体），从外至内： •面喷涂白色无机涂料一底两面 •刮钢化腻子一底两面（计算厚度3），面层抹平 •15厚1:3水泥砂浆抹灰 •墙体不同材料结合处（含与梁柱连接）粉刷前需加钢丝网，眼目规格不大于20mm×20mm，直径不小于0.6mm（阴角不设），每边搭接长度150mm（用于新增墙体） •新增墙体	
3、本工程在原有建筑基础上进行，并由施工单位对改造建筑现状做全面检查后，如无异常情况方可施工，如有异常情况，应与甲方及设计商定加固处理后方可施工；		8、不够300mm宽的墙体和或柱边门垛需用混凝土浇筑同相连接柱浇筑。		墙裙：（用于厨房除内1外所有新增1.2米以下墙体），从外至内 •400×800×8厚白色瓷砖（刷背胶），白水泥擦缝 •4厚1:1水泥砂浆加水重20%建筑胶贴贴，揉挤压实 •刷基层处理剂一遍 •15厚1:3水泥砂浆抹灰 •墙体不同材料结合处（含与梁柱连接）粉刷前需加钢丝网，眼目规格不大于20mm×20mm，直径不小于0.6mm（阴角不设），每边搭接长度150mm（用于新增墙体） •新增墙体	
4、未经设计同意，施工不得随意改变图纸施工；		9、砌体填充墙应沿柱高每隔500配置2业6墙体拉筋，拉筋伸入墙内的长度为700mm。		棚1：全铝蜂窝板顶棚（位置详吊顶平面图，从上至下）： •现有主体结构顶棚 •膨胀螺栓固定点 •专用吊件挂钩，C型主龙骨50×1.5×1.2 •挂件连接，铝T型次龙骨（开孔区域加强） •1200×2400×15全铝蜂窝板（白色），高度详吊顶平面图	
5、本说明未尽事宜，均按现行有关的工程施工及验收规范执行；		10、本项目为改造工程，增加墙体在原楼地面上直接砌筑，砌筑时需采用切割方式根据墙体走向切槽然后铲除楼面构造面层，本方可砌筑。		棚2：全铝蜂窝板顶棚（位置详吊顶平面图，从上至下）： •现有主体结构顶棚 •膨胀螺栓固定点 •专用吊件挂钩，C型主龙骨50×1.5×1.2 •挂件连接，铝T型次龙骨（开孔区域加强） •1200×2400×15全铝蜂窝板（白色），高度详吊顶平面图	
6、本项目为原建筑基础上进行改造，图纸中标注的尺寸均以实际尺寸为准，根据现场做微调，所有图例尺寸查核与现有差距较大，或与图例有区别时，施工者必须与设计人员进行确认。		11、门边墙垛尺寸除图上注明者外均为100。		棚3：全铝蜂窝板顶棚（位置详吊顶平面图，从上至下）： •现有主体结构顶棚 •膨胀螺栓固定点 •专用吊件挂钩，C型主龙骨50×1.5×1.2 •挂件连接，铝T型次龙骨（开孔区域加强） •1200×2400×15全铝蜂窝板（白色），高度详吊顶平面图	
7、本工程材料、颜色使用必须由业主认同，并符合国家有关建筑装饰材料有害物质限量标准规定；		12、填充墙的砌筑砂浆要饱和，在墙顶用标准砖侧砖砌砌，防止雨水灌漏渗透。		棚4：全铝蜂窝板顶棚（位置详吊顶平面图，从上至下）： •现有主体结构顶棚 •膨胀螺栓固定点 •专用吊件挂钩，C型主龙骨50×1.5×1.2 •挂件连接，铝T型次龙骨（开孔区域加强） •1200×2400×15全铝蜂窝板（白色），高度详吊顶平面图	
8、本工程所用装饰材料必须符合环保要求，严禁使用国家明令淘汰的材料；		九、门窗：		棚5：全铝蜂窝板顶棚（位置详吊顶平面图，从上至下）： •现有主体结构顶棚 •膨胀螺栓固定点 •专用吊件挂钩，C型主龙骨50×1.5×1.2 •挂件连接，铝T型次龙骨（开孔区域加强） •1200×2400×15全铝蜂窝板（白色），高度详吊顶平面图	
9、民用建筑工程所选用的建筑材料和装修材料必须符合《民用建筑工程室内环境污染控制规范》GB50325-2020；		1、玻璃底边离最终装修面小于500mm的落地窗应使用安全玻璃，安全玻璃采用钢化玻璃。		棚6：全铝蜂窝板顶棚（位置详吊顶平面图，从上至下）： •现有主体结构顶棚 •膨胀螺栓固定点 •专用吊件挂钩，C型主龙骨50×1.5×1.2 •挂件连接，铝T型次龙骨（开孔区域加强） •1200×2400×15全铝蜂窝板（白色），高度详吊顶平面图	
10、各装修工序必须按照国家《建筑装饰工程验收规范》执行；		2、外门窗选用：普通铝合金单层普通透明玻璃窗，厚度6mm,90系列，铝合金颜色为灰色。		棚7：全铝蜂窝板顶棚（位置详吊顶平面图，从上至下）： •现有主体结构顶棚 •膨胀螺栓固定点 •专用吊件挂钩，C型主龙骨50×1.5×1.2 •挂件连接，铝T型次龙骨（开孔区域加强） •1200×2400×15全铝蜂窝板（白色），高度详吊顶平面图	
二、原建筑概况：		3、具体安装图集参 98ZJ721，除注明外单块玻璃面积大于1.5m²时采用6厚钢化玻璃。		棚8：全铝蜂窝板顶棚（位置详吊顶平面图，从上至下）： •现有主体结构顶棚 •膨胀螺栓固定点 •专用吊件挂钩，C型主龙骨50×1.5×1.2 •挂件连接，铝T型次龙骨（开孔区域加强） •1200×2400×15全铝蜂窝板（白色），高度详吊顶平面图	
结构形式：框架结构，学生餐厅（一）地上3层，学生餐厅（二）地上6层		4、门窗规格用料：铝合金门帘面系列应由门窗厂根据工程项目使用要求保证材料构造性能及强度。		棚9：全铝蜂窝板顶棚（位置详吊顶平面图，从上至下）： •现有主体结构顶棚 •膨胀螺栓固定点 •专用吊件挂钩，C型主龙骨50×1.5×1.2 •挂件连接，铝T型次龙骨（开孔区域加强） •1200×2400×15全铝蜂窝板（白色），高度详吊顶平面图	
建筑耐火等级：二级		5、具体设计确定门用主型材主要受力部位基材截面最小实测壁厚：外门不应小于2.2mm，内门不应小于2.0mm，窗用主型材主要受力部位基材截面最小实测壁厚：外窗不应小于1.8mm，内窗不应小于1.4mm。		棚10：全铝蜂窝板顶棚（位置详吊顶平面图，从上至下）： •现有主体结构顶棚 •膨胀螺栓固定点 •专用吊件挂钩，C型主龙骨50×1.5×1.2 •挂件连接，铝T型次龙骨（开孔区域加强） •1200×2400×15全铝蜂窝板（白色），高度详吊顶平面图	
建筑高度：学生餐厅（一），室外设计地面到屋面面层高:21.21m。		铝合金推拉门、推拉窗的扇应有防止从室外侧拆卸的装置，推拉窗用于外墙时，应设置防止窗扇向室外脱落的装置。		棚11：全铝蜂窝板顶棚（位置详吊顶平面图，从上至下）： •现有主体结构顶棚 •膨胀螺栓固定点 •专用吊件挂钩，C型主龙骨50×1.5×1.2 •挂件连接，铝T型次龙骨（开孔区域加强） •1200×2400×15全铝蜂窝板（白色），高度详吊顶平面图	
学生餐厅（二），室外设计地面到屋面面层高:19.85m。		6、建筑外门窗抗风压性能分级为3级，气密性能分级为6级，水密性能分级为3级、隔声性能分级为3级。		棚12：全铝蜂窝板顶棚（位置详吊顶平面图，从上至下）： •现有主体结构顶棚 •膨胀螺栓固定点 •专用吊件挂钩，C型主龙骨50×1.5×1.2 •挂件连接，铝T型次龙骨（开孔区域加强） •1200×2400×15全铝蜂窝板（白色），高度详吊顶平面图	
建筑地点：桂林市资源县		7、门窗玻璃的选用遵照《建筑玻璃应用技术规程》JGJ113和《建筑安全玻璃管理规定》发改运行[2003]2116号及地方主管部门的有关规定。		棚13：全铝蜂窝板顶棚（位置详吊顶平面图，从上至下）： •现有主体结构顶棚 •膨胀螺栓固定点 •专用吊件挂钩，C型主龙骨50×1.5×1.2 •挂件连接，铝T型次龙骨（开孔区域加强） •1200×2400×15全铝蜂窝板（白色），高度详吊顶平面图	
本次改造装修建筑面积：学生餐厅（一）：136.09m²，学生餐厅（二）：1020.83m²，扩建部分建筑面积：205.40m²，总建筑面积合计：1226.23m²。		8、安全玻璃门应设防撞提示标志。		棚14：全铝蜂窝板顶棚（位置详吊顶平面图，从上至下）： •现有主体结构顶棚 •膨胀螺栓固定点 •专用吊件挂钩，C型主龙骨50×1.5×1.2 •挂件连接，铝T型次龙骨（开孔区域加强） •1200×2400×15全铝蜂窝板（白色），高度详吊顶平面图	
三、改造装修范围，本次改造仅为本建筑一层局部，施工图纸包含建筑装修部分、电气、给排水、结构专业图纸，具体改造内容如下：		十、其它		棚15：全铝蜂窝板顶棚（位置详吊顶平面图，从上至下）： •现有主体结构顶棚 •膨胀螺栓固定点 •专用吊件挂钩，C型主龙骨50×1.5×1.2 •挂件连接，铝T型次龙骨（开孔区域加强） •1200×2400×15全铝蜂窝板（白色），高度详吊顶平面图	
1).拆除原厨房部分墙体及隔断，对一、二区食堂重新功能分隔，并重新装修；		1.防腐防锈：凡预埋或接触墙体的木制品均须涂环保型防腐剂，所有外露铁件均按15ZJ001涂204。		棚16：全铝蜂窝板顶棚（位置详吊顶平面图，从上至下）： •现有主体结构顶棚 •膨胀螺栓固定点 •专用吊件挂钩，C型主龙骨50×1.5×1.2 •挂件连接，铝T型次龙骨（开孔区域加强） •1200×2400×15全铝蜂窝板（白色），高度详吊顶平面图	
2).一、二区食堂之间增加扩建部分；		2、建筑图未注明雨水管，雨水管均详水施，排水管选用PVC管，所有雨水管应按现行有关技术规定施工。		棚17：全铝蜂窝板顶棚（位置详吊顶平面图，从上至下）： •现有主体结构顶棚 •膨胀螺栓固定点 •专用吊件挂钩，C型主龙骨50×1.5×1.2 •挂件连接，铝T型次龙骨（开孔区域加强） •1200×2400×15全铝蜂窝板（白色），高度详吊顶平面图	
3).一、二区食堂及扩建部分重新布电，具体详电路图；		3、饰面材料须提供小样由建设方和设计人员共同看样确定方可定货施工。		棚18：全铝蜂窝板顶棚（位置详吊顶平面图，从上至下）： •现有主体结构顶棚 •膨胀螺栓固定点 •专用吊件挂钩，C型主龙骨50×1.5×1.2 •挂件连接，铝T型次龙骨（开孔区域加强） •1200×2400×15全铝蜂窝板（白色），高度详吊顶平面图	
4).一、二区食堂及扩建部分重新布水，具体详水施图。		4、凡本工程说明及图纸未详尽处，均按国家有关规程、规范及规定和工程建设标准强制性条文执行。		棚19：全铝蜂窝板顶棚（位置详吊顶平面图，从上至下）： •现有主体结构顶棚 •膨胀螺栓固定点 •专用吊件挂钩，C型主龙骨50×1.5×1.2 •挂件连接，铝T型次龙骨（开孔区域加强） •1200×2400×15全铝蜂窝板（白色），高度详吊顶平面图	
四、设计依据		5、施工图必须严格执行国家各项施工质量验收规范，注明未尽事宜及对本设计不明之处，请及时与设计单位联系协商解决，或按国家相关规范进行施工。		棚20：全铝蜂窝板顶棚（位置详吊顶平面图，从上至下）： •现有主体结构顶棚 •膨胀螺栓固定点 •专用吊件挂钩，C型主龙骨50×1.5×1.2 •挂件连接，铝T型次龙骨（开孔区域加强） •1200×2400×15全铝蜂窝板（白色），高度详吊顶平面图	
1、《建筑设计防火规范》（GB 50016-2014）2018版		十一、构造做法		棚21：全铝蜂窝板顶棚（位置详吊顶平面图，从上至下）： •现有主体结构顶棚 •膨胀螺栓固定点 •专用吊件挂钩，C型主龙骨50×1.5×1.2 •挂件连接，铝T型次龙骨（开孔区域加强） •1200×2400×15全铝蜂窝板（白色），高度详吊顶平面图	
2、《民用建筑设计统一标准》GB50352-2019		屋面1：用于扩建部分屋顶，从上至下： •YX25-330型立面咬合铝镁锰合金屋面瓦1.2厚（紧固件连接,180°咬边连接,直立缝锁边连接） •0.5厚高密度纤维聚酯乙烯防水透气膜（自粘型） •50mm玻璃棉粘卷 •0.2mm厚隔热反射箔 •热镀锌钢丝网 •钢檩条		棚22：全铝蜂窝板顶棚（位置详吊顶平面图，从上至下）： •现有主体结构顶棚 •膨胀螺栓固定点 •专用吊件挂钩，C型主龙骨50×1.5×1.2 •挂件连接，铝T型次龙骨（开孔区域加强） •1200×2400×15全铝蜂窝板（白色），高度详吊顶平面图	
3、《饮食建筑设计标准》（JGJ 64-2017）		外墙1：用于新增墙体外墙，位置详立面图，从外至内： •300X150X8灰色外墙砖，陶瓷墙地砖胶粘剂粘贴，水泥浆填缝，缝宽3.5 •1.5厚聚氨酯防水涂料 •5厚干粉类聚合物水泥防水砂浆，中间压入一层热镀锌电焊网 •15厚1:3水泥砂浆找平 •混凝土（砌体）结构层，表面清扫干净		棚23：全铝蜂窝板顶棚（位置详吊顶平面图，从上至下）： •现有主体结构顶棚 •膨胀螺栓固定点 •专用吊件挂钩，C型主龙骨50×1.5×1.2 •挂件连接，铝T型次龙骨（开孔区域加强） •1200×2400×15全铝蜂窝板（白色），高度详吊顶平面图	
4、《建筑内部装修设计防火规范》GB50222-2017		地面1：防滑吸水砖地面【用于厨房所有部分（非扩建区域）】，从上至下： •600×600×12防滑吸水砖地面铺实拍平,水泥浆擦缝 •30厚(最薄处)1:4干硬性水泥砂浆,面上撒素水泥,按1%坡坡向排水方向 •原水磨石地面机械凿毛		棚24：全铝蜂窝板顶棚（位置详吊顶平面图，从上至下）： •现有主体结构顶棚 •膨胀螺栓固定点 •专用吊件挂钩，C型主龙骨50×1.5×1.2 •挂件连接，铝T型次龙骨（开孔区域加强） •1200×2400×15全铝蜂窝板（白色），高度详吊顶平面图	
5、《建筑工程建筑面积计算规范》（GB/T50353-2013）		地面2：防滑吸水砖地面(用于扩建区域)，从上至下： •600×600×12防滑吸水砖地面铺实拍平,水泥浆擦缝 •30厚(最薄处)1:4干硬性水泥砂浆,面上撒素水泥,按1%坡坡向排水方向		棚25：全铝蜂窝板顶棚（位置详吊顶平面图，从上至下）： •现有主体结构顶棚 •膨胀螺栓固定点 •专用吊件挂钩，C型主龙骨50×1.5×1.2 •挂件连接，铝T型次龙骨（开孔区域加强） •1200×2400×15全铝蜂窝板（白色），高度详吊顶平面图	
6、《屋面工程技术规范》（GB50345-2012）		五、建筑消防：		棚26：全铝蜂窝板顶棚（位置详吊顶平面图，从上至下）： •现有主体结构顶棚 •膨胀螺栓固定点 •专用吊件挂钩，C型主龙骨50×1.5×1.2 •挂件连接，铝T型次龙骨（开孔区域加强） •1200×2400×15全铝蜂窝板（白色），高度详吊顶平面图	
1、本工程规划功能和室内隔墙的调整未影响结构构件的承载力设计和结构的安全。		1、本工程规划功能和室内隔墙的调整未影响结构构件的承载力设计和结构的安全。		棚27：全铝蜂窝板顶棚（位置详吊顶平面图，从上至下）： •现有主体结构顶棚 •膨胀螺栓固定点 •专用吊件挂钩，C型主龙骨50×1.5×1.2 •挂件连接，铝T型次龙骨（开孔区域加强） •1200×2400×15全铝蜂窝板（白色），高度详吊顶平面图	
2、建筑内部装修不应该擅自减少、改动、拆除、遮挡消防设施、疏散指示标志、安全出口、疏散出口、疏散走道和防火分区、防烟分区等。		2、建筑内部装修不应该擅自减少、改动、拆除、遮挡消防设施、疏散指示标志、安全出口、疏散出口、疏散走道和防火分区、防烟分区等。		棚28：全铝蜂窝板顶棚（位置详吊顶平面图，从上至下）： •现有主体结构顶棚 •膨胀螺栓固定点 •专用吊件挂钩，C型主龙骨50×1.5×1.2 •挂件连接，铝T型次龙骨（开孔区域加强） •1200×2400×15全铝蜂窝板（白色），高度详吊顶平面图	
3、疏散走道和安全出口的顶棚、墙面不应该采用影响人员安全疏散的镜面反光材料。		3、疏散走道和安全出口的顶棚、墙面不应该采用影响人员安全疏散的镜面反光材料。		棚29：全铝蜂窝板顶棚（位置详吊顶平面图，从上至下）： •现有主体结构顶棚 •膨胀螺栓固定点 •专用吊件挂钩，C型主龙骨50×1.5×1.2 •挂件连接，铝T型次龙骨（开孔区域加强） •1200×2400×15全铝蜂窝板（白色），高度详吊顶平面图	
4、防火门应具有自动关闭的功能，在关闭后应具有烟密闭的性能。		4、防火门应具有自动关闭的功能，在关闭后应具有烟密闭的性能。		棚30：全铝蜂窝板顶棚（位置详吊顶平面图，从上至下）： •现有主体结构顶棚 •膨胀螺栓固定点 •专用吊件挂钩，C型主龙骨50×1.5×1.2 •挂件连接，铝T型次龙骨（开孔区域加强） •1200×2400×15全铝蜂窝板（白色），高度详吊顶平面图	
六、墙体工程：		六、墙体工程：		棚31：全铝蜂窝板顶棚（位置详吊顶平面图，从上至下）： •现有主体结构顶棚 •膨胀螺栓固定点 •专用吊件挂钩，C型主龙骨50×1.5×1.2 •挂件连接，铝T型次龙骨（开孔区域加强） •1200×2400×15全铝蜂窝板（白色），高度详吊顶平面图	
1、墙体的图例、墙体厚度及定位详见各层平面图。		1、墙体的图例、墙体厚度及定位详见各层平面图。		棚32：全铝蜂窝板顶棚（位置详吊顶平面图，从上至下）： •现有主体结构顶棚 •膨胀螺栓固定点 •专用吊件挂钩，C型主龙骨50×1.5×1.2 •挂件连接，铝T型次龙骨（开孔区域加强） •1200×2400×15全铝蜂窝板（白色），高度详吊顶平面图	
2、钢筋混凝土承重墙体及柱子以结施图为准，砌体墙详见建施图。		2、钢筋混凝土承重墙体及柱子以结施图为准，砌体墙详见建施图。		棚33：全铝蜂窝板顶棚（位置详吊顶平面图，从上至下）： •现有主体结构顶棚 •膨胀螺栓固定点 •专用吊件挂钩，C型主龙骨50×1.5×1.2 •挂件连接，铝T型次龙骨（开孔区域加强） •1200×2400×15全铝蜂窝板（白色），高度详吊顶平面图	
3、本栋楼墙体采用190厚页岩多孔砖，M5.0混合砂浆砌筑，除特别注明外墙体均砌筑到顶。		3、本栋楼墙体采用190厚页岩多孔砖，M5.0混合砂浆砌筑，除特别注明外墙体均砌筑到顶。		棚34：全铝蜂窝板顶棚（位置详吊顶平面图，从上至下）： •现有主体结构顶棚 •膨胀螺栓固定点 •专用吊件挂钩，C型主龙骨50×1.5×1.2 •挂件连接，铝T型次龙骨（开孔区域加强） •1200×2400×15全铝蜂窝板（白色），高度详吊顶平面图	
4、墙体不同材料结合处（含与梁柱连接）粉刷前需加钢丝网，眼目规格不大于20mm×20mm，直径不小于0.6mm（阴角不设），每边搭接长度150mm，以防粉刷开裂，墙面每层粉刷厚度按施工规范规定。		4、墙体不同材料结合处（含与梁柱连接）粉刷前需加钢丝网，眼目规格不大于20mm×20mm，直径不小于0.6mm（阴角不设），每边搭接长度150mm，以防粉刷开裂，墙面每层粉刷厚度按施工规范规定。		棚35：全铝蜂窝板顶棚（位置详吊顶平面图，从上至下）： •现有主体结构顶棚 •膨胀螺栓固定点 •专用吊件挂钩，C型主龙骨50×1.5×1.2 •挂件连接，铝T型次龙骨（开孔区域加强） •1200×2400×15全铝蜂窝板（白色），高度详吊顶平面图	



一、二区食堂原始平面图 1:100

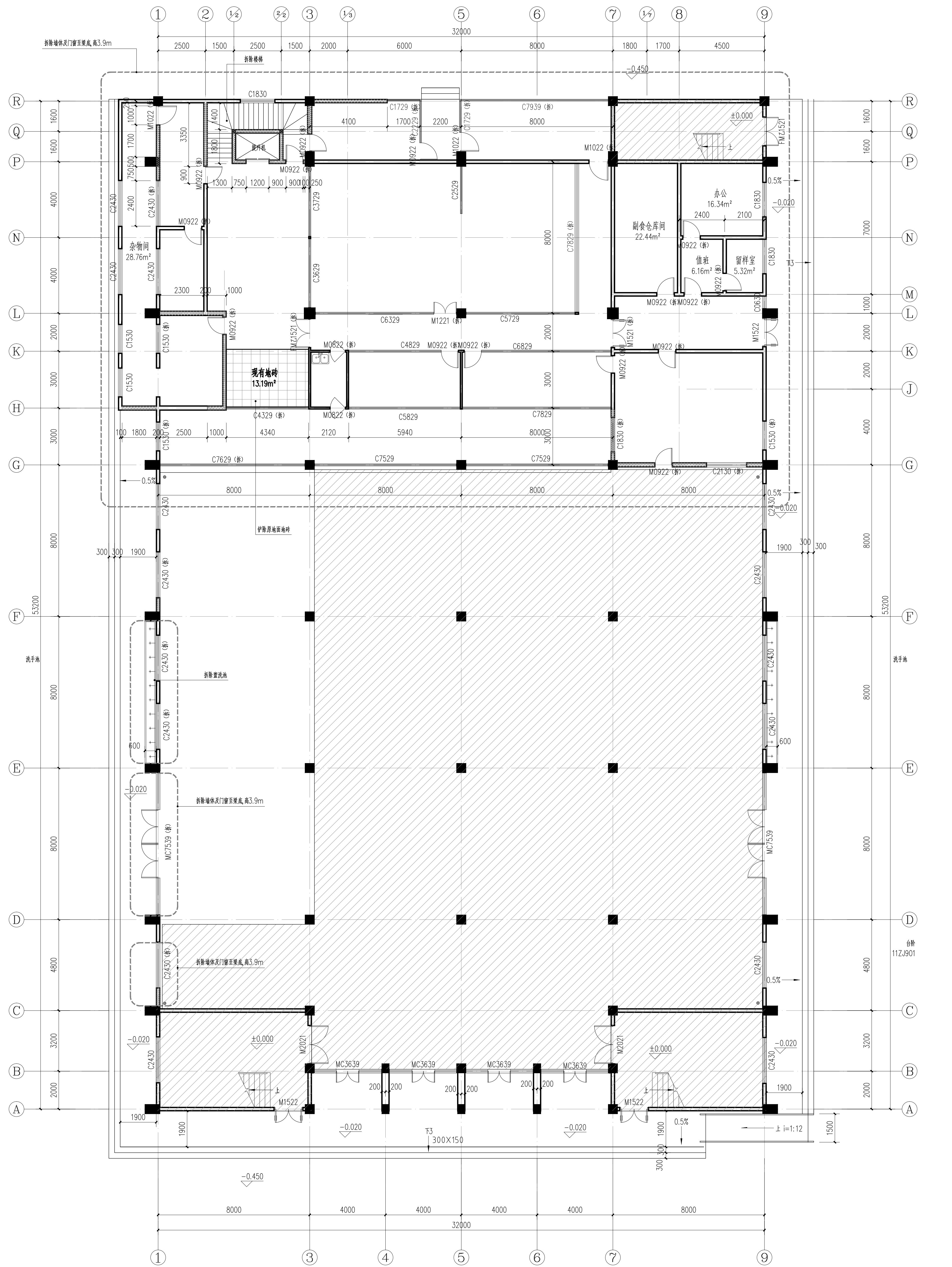
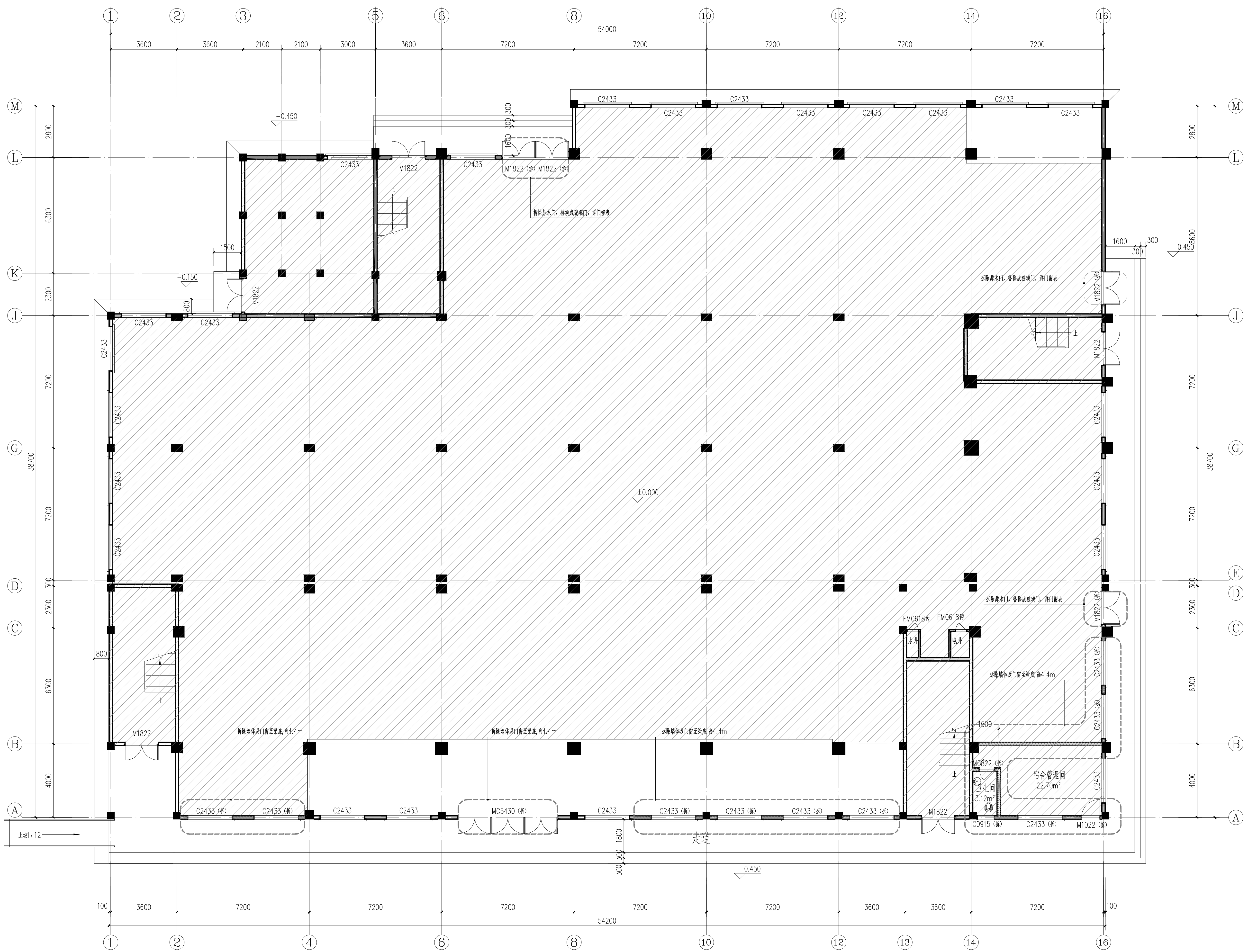
<b>设计单位</b> 中国核工业集团 中核工程技术有限公司 CHINA NUCLEAR ENGINEERING TECHNOLOGY CO., LTD.		<b>设计人</b> 王强 <b>审核人</b> 李强		<b>设计日期</b> 2023.10.15		<b>项目名称</b> 中核工程技术有限公司食堂	
<b>专业</b> 建筑		<b>比例</b> 1:100		<b>图号</b> 101-101		<b>备注</b> 原始平面图	
<b>设计人</b> 王强		<b>审核人</b> 李强		<b>设计日期</b> 2023.10.15		<b>项目名称</b> 中核工程技术有限公司食堂	
<b>专业</b> 建筑		<b>比例</b> 1:100		<b>图号</b> 101-101		<b>备注</b> 原始平面图	



一、二区食堂改造平面图 1:100  
 注明: 本层除注明做法外所有厨房用具布置仅做示意, 具体由业主二次进行采购。

工程名称	二区食堂改造
建设单位	中国铁路工程集团有限公司
设计单位	中铁设计集团有限公司
项目负责人	王 强
专业负责人	张 伟
审核人	李 明
日期	2023.10.10

中铁设计集团有限公司  
 China Railway Design Group Co., Ltd.  
 地址: 北京市海淀区中关村大街112号10层1001室  
 电话: 010-59393939  
 网址: www.crdg.com.cn



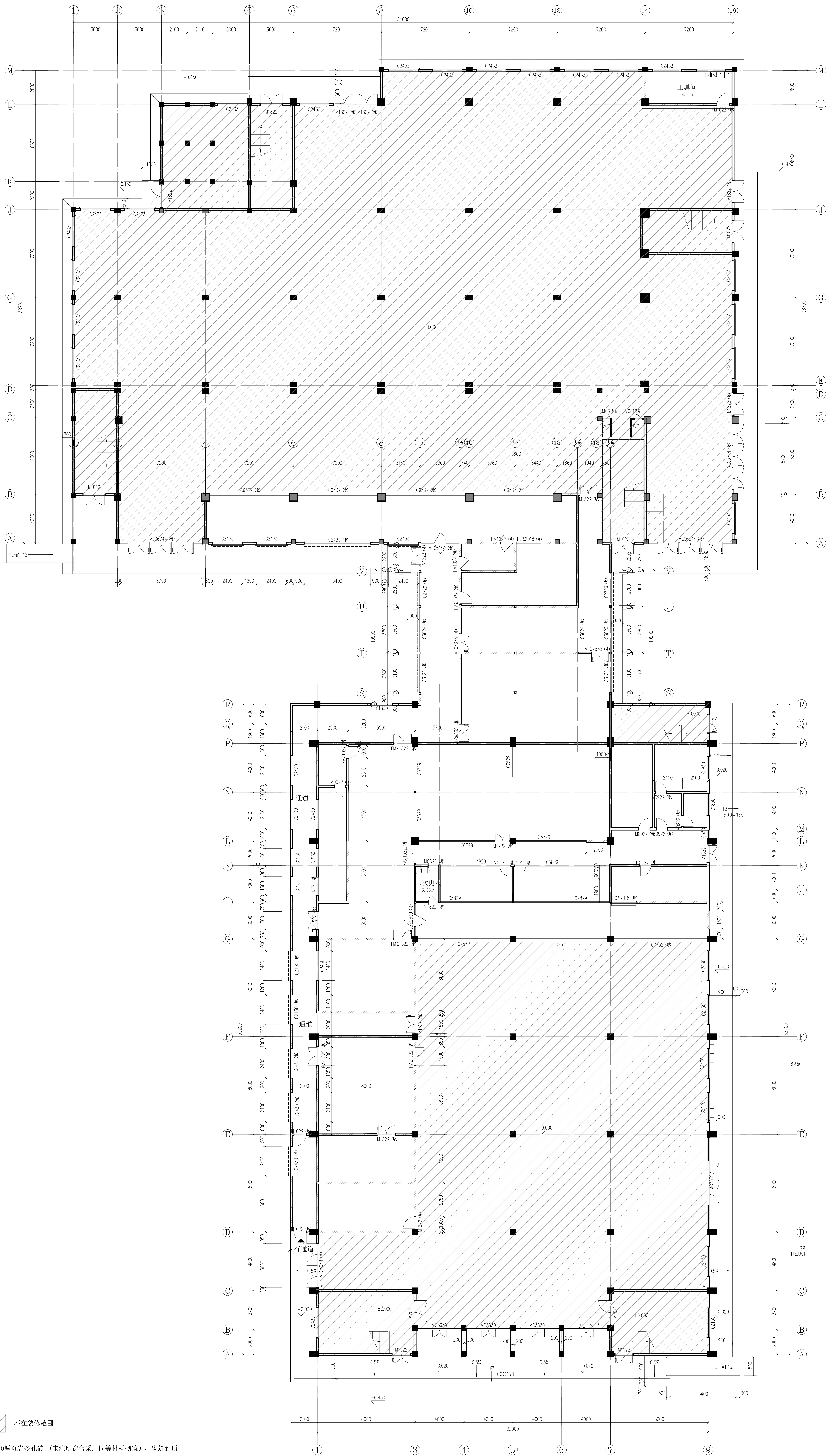
- 注：1、拆除原有厨房内部排水沟长度70m，具体以现场实际尺寸为准。  
 2、拆除原铝扣板顶棚65平方米  
 3、拆除墙须现场放线，高度和房门以实际尺寸为准，如有偏差较大及时联系设计师。

一、二区食堂拆除平面图 1:100  
 说明：本项目余土、渣土的运距按10KM计算。

<b>工程概况</b> 工程名称：[ ] 工程地点：[ ] 建设单位：[ ] 设计单位：[ ]		<b>编制说明</b> 1. 本方案是根据设计图纸及现场实际情况编制的。 2. 施工过程中应严格按照本方案执行。	
<b>编制人</b> [ ] <b>审核人</b> [ ] <b>批准人</b> [ ]		<b>日期</b> [ ]	



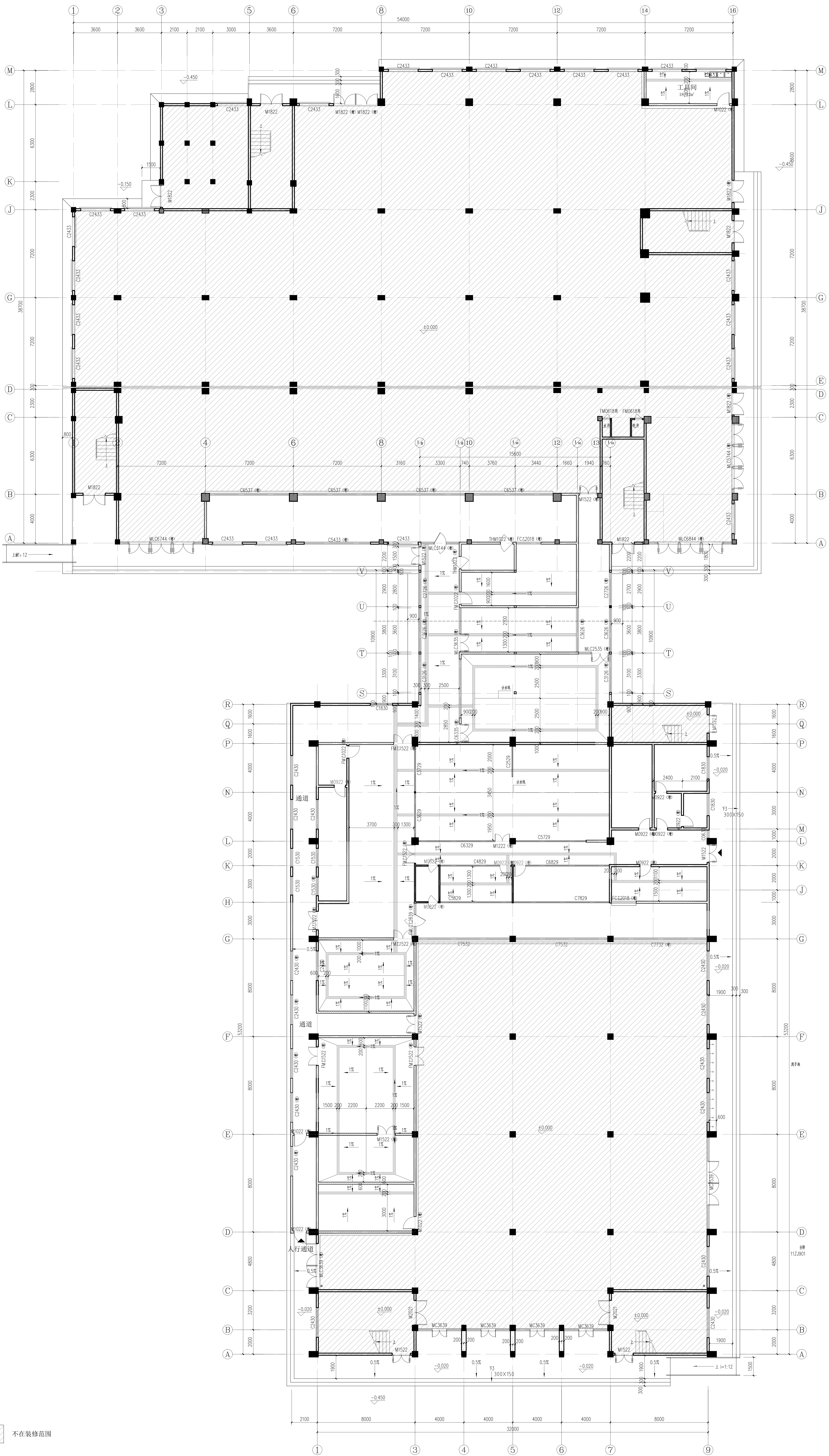




一、二区食堂新增墙体及门窗平面图 1:100

- 不在装修范围
- 190厚页岩多孔砖（未注明窗台采用同等材料砌筑），砌筑到顶
- 新增门窗
- 新增门窗
- 不锈钢防盗网，尺寸同窗，专业厂家定制安装

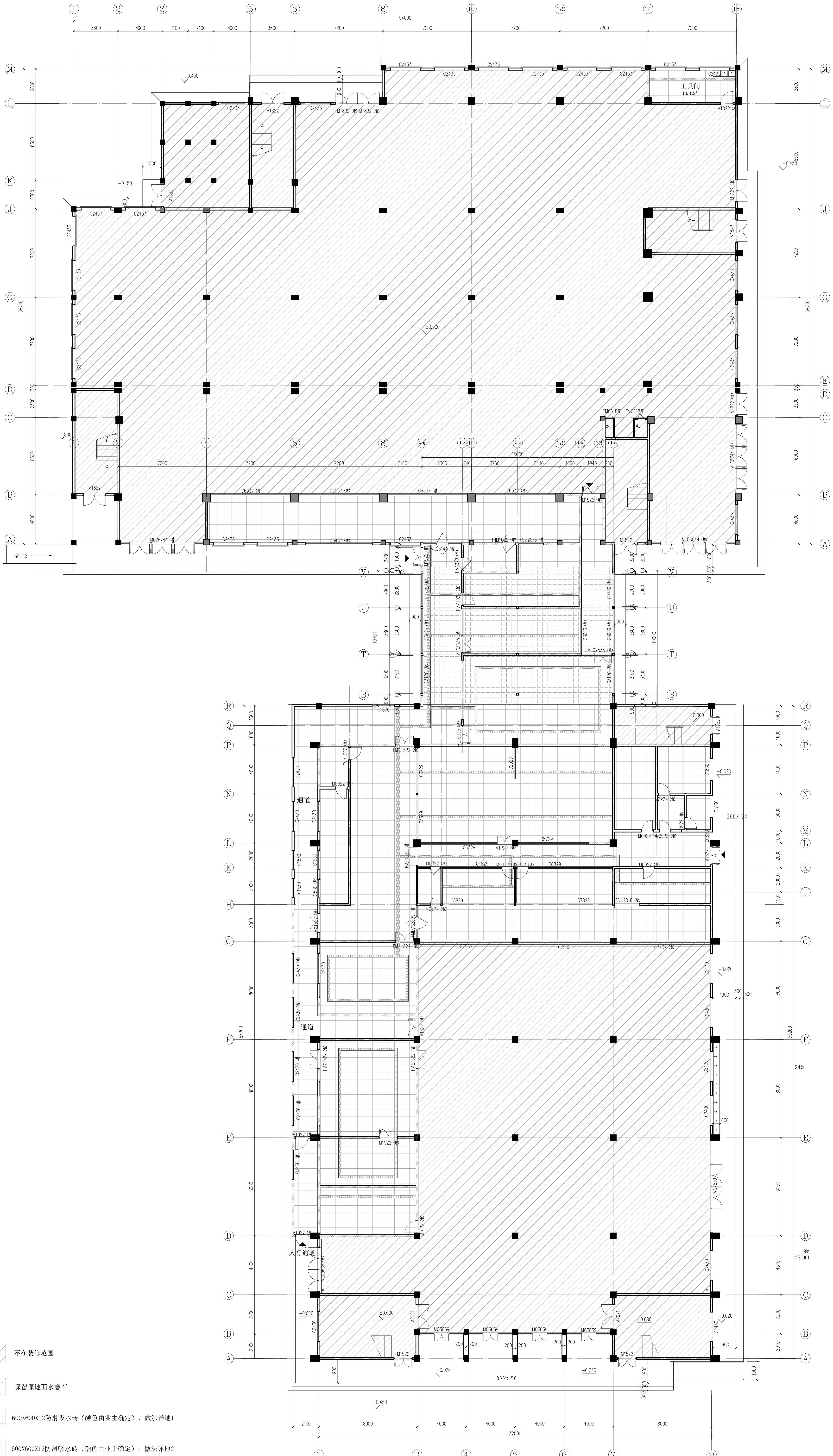
<p><b>工程名称</b> 二区食堂新增墙体及门窗工程</p> <p><b>工程地点</b> 二区食堂</p> <p><b>设计阶段</b> 施工图</p> <p><b>设计日期</b> 2024.08</p> <p><b>设计单位</b> 中研合创</p> <p><b>项目负责人</b> 王明</p> <p><b>设计人</b> 李华</p> <p><b>审核人</b> 张强</p> <p><b>批准人</b> 赵刚</p>	<p><b>建设单位</b> 中研合创</p> <p><b>监理单位</b> 中研合创</p> <p><b>施工单位</b> 中研合创</p>	<p><b>专业名称</b> 建筑</p> <p><b>专业负责人</b> 王明</p> <p><b>审核人</b> 李华</p> <p><b>批准人</b> 张强</p>	<p><b>设计说明</b></p> <p>1. 本工程为二区食堂新增墙体及门窗工程，所有新增墙体均采用190厚页岩多孔砖砌筑，砌筑到顶。</p> <p>2. 新增门窗均按国家现行规范及设计要求进行设计。</p> <p>3. 所有门窗均采用断桥铝合金型材，玻璃为5+9A+5中空玻璃。</p> <p>4. 所有门窗均安装不锈钢防盗网，尺寸同窗，专业厂家定制安装。</p>	<p><b>中研合创</b></p> <p>CHINA RESEARCH &amp; DESIGN GROUP CO., LTD.</p> <p>中研合创设计集团有限公司</p> <p>CHINA RESEARCH &amp; DESIGN GROUP CO., LTD.</p> <p>中研合创设计集团有限公司</p>
--	---	--	---	--



一、二区排水平面图 1:100

注明：设排水沟地面按1%找坡坡向排水沟，排水沟纵向1%找坡

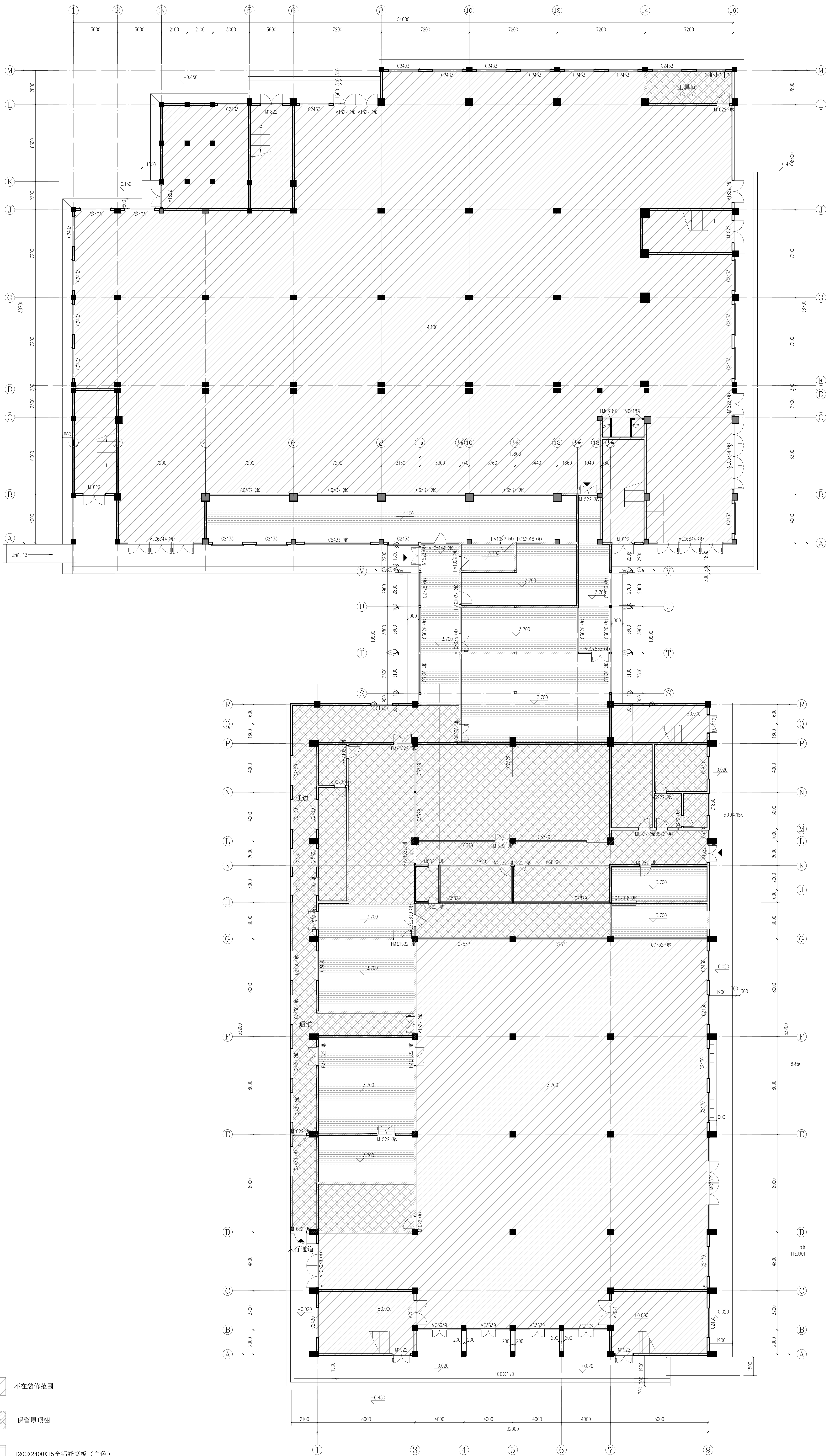
<b>中铁合创</b> 中国铁建股份有限公司 China Railway Group Limited (Group) Co., Ltd. 中铁合创设计集团有限公司 China Railway Group Design & Research Institute Co., Ltd.		项目地址：天津 项目名称：天津地铁11号线工程 设计阶段：施工图设计 设计日期：2023.08.01 设计人：王强 审核人：李强 项目负责人：张强	
<b>中铁合创</b> 天津分公司 地址：天津 电话：022-59800000 网址：www.zhzh.com.cn		监理单位：天津 监理单位：天津 监理单位：天津	



- 不在装修范围
- 保留原地面水磨石
- 600X600X12防滑吸水砖 (颜色由业主确定), 做法详地1
- 600X600X12防滑吸水砖 (颜色由业主确定), 做法详地2
- 不锈钢成品排水沟

一、二区地面铺砖平面图 1:100

<p><b>工程名称</b> XXX</p> <p><b>建设单位</b> XXX</p> <p><b>设计单位</b> XXX</p> <p><b>项目负责人</b> XXX</p> <p><b>设计日期</b> XXX</p> <p><b>出图日期</b> XXX</p> <p><b>比例</b> 1:100</p> <p><b>图号</b> XXX</p> <p><b>备注</b> XXX</p>	<p><b>设计说明</b></p> <p>1. 本图所示之铺砖范围, 均按本图所示之范围进行铺贴。</p> <p>2. 铺贴材料、做法详本图。</p> <p>3. 铺贴时, 应注意基层处理, 确保基层平整、干燥、无油污。</p> <p>4. 铺贴时, 应注意砖缝处理, 确保砖缝均匀、美观。</p> <p>5. 铺贴时, 应注意成品保护, 避免损坏已铺贴之砖面。</p>	<p><b>材料表</b></p> <table border="1" style="width: 100%; border-collapse: collapse;"> <tr> <th>材料名称</th> <th>规格</th> <th>单位</th> <th>数量</th> </tr> <tr> <td>600X600X12防滑吸水砖 <td>600X600X12</td> <td>m<sup>2</sup></td> <td>XXX</td> </td></tr> <tr> <td>不锈钢成品排水沟 <td>XXX</td> <td>m</td> <td>XXX</td> </td></tr> </table>	材料名称	规格	单位	数量	600X600X12防滑吸水砖 <td>600X600X12</td> <td>m<sup>2</sup></td> <td>XXX</td>	600X600X12	m <sup>2</sup>	XXX	不锈钢成品排水沟 <td>XXX</td> <td>m</td> <td>XXX</td>	XXX	m	XXX	<p><b>审批表</b></p> <table border="1" style="width: 100%; border-collapse: collapse;"> <tr> <th>姓名</th> <th>职务</th> <th>日期</th> </tr> <tr> <td>XXX</td> <td>设计师</td> <td>XXX</td> </tr> <tr> <td>XXX</td> <td>审核人</td> <td>XXX</td> </tr> <tr> <td>XXX</td> <td>审批人</td> <td>XXX</td> </tr> </table>	姓名	职务	日期	XXX	设计师	XXX	XXX	审核人	XXX	XXX	审批人	XXX	<p><b>中研合创</b></p> <p>CHINA RESEARCH &amp; DESIGN CO., LTD.</p> <p>中研合创设计集团有限公司</p> <p>CHINA RESEARCH &amp; DESIGN CO., LTD.</p> <p>中研合创设计集团有限公司</p>
材料名称	规格	单位	数量																									
600X600X12防滑吸水砖 <td>600X600X12</td> <td>m<sup>2</sup></td> <td>XXX</td>	600X600X12	m <sup>2</sup>	XXX																									
不锈钢成品排水沟 <td>XXX</td> <td>m</td> <td>XXX</td>	XXX	m	XXX																									
姓名	职务	日期																										
XXX	设计师	XXX																										
XXX	审核人	XXX																										
XXX	审批人	XXX																										

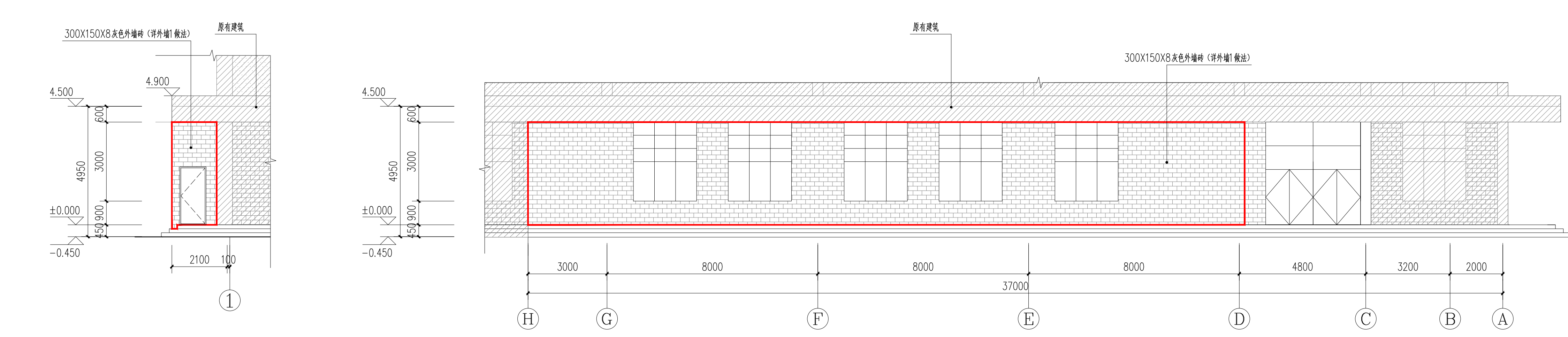
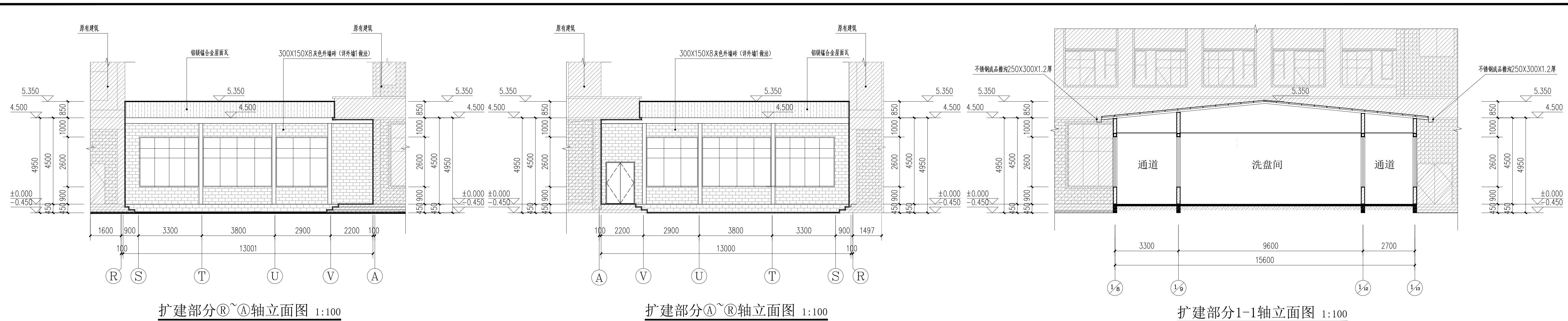


二、三区吊顶平面图 1:100

注明：吊顶高度因现场实际情况可以进行调整，尽量保证室内净高。

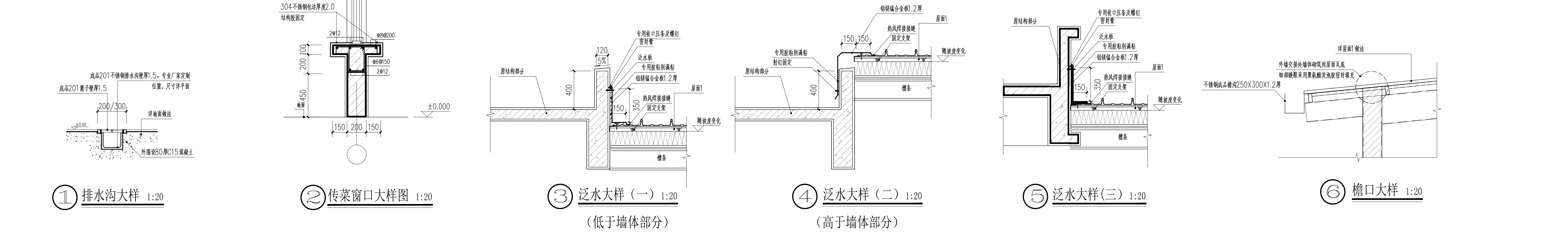
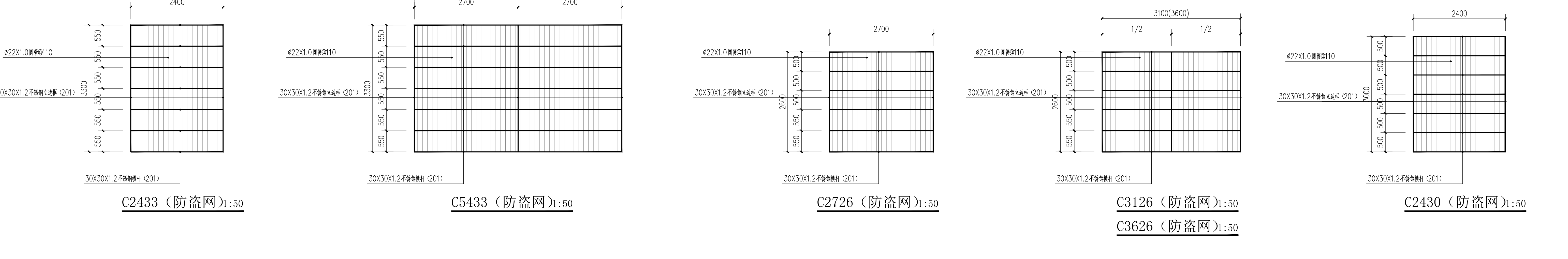
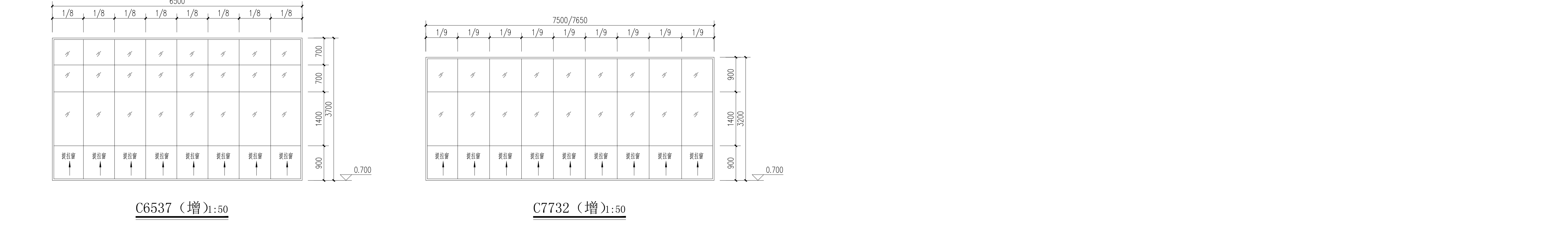
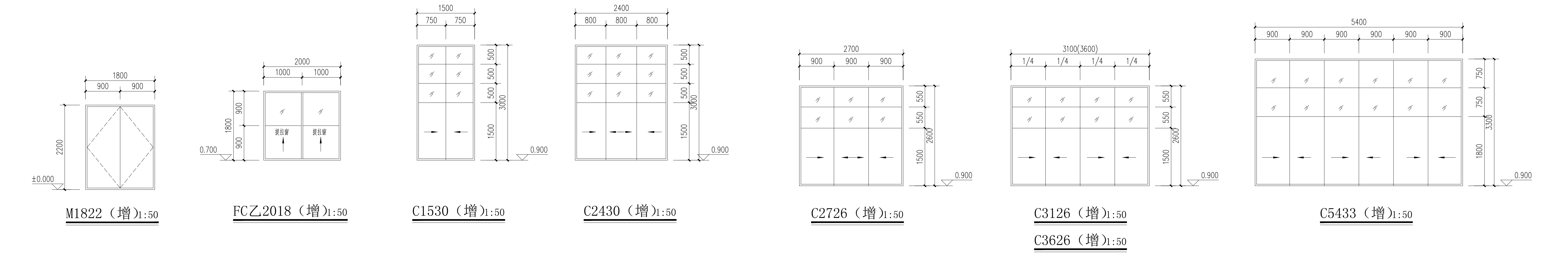
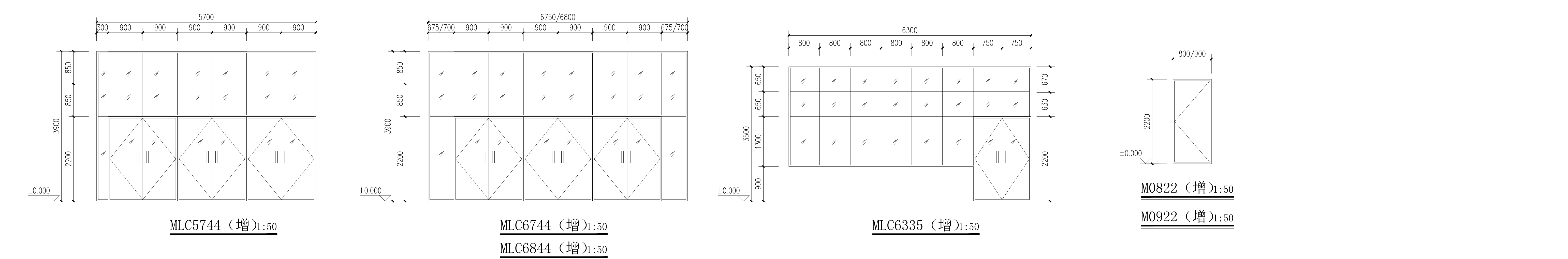
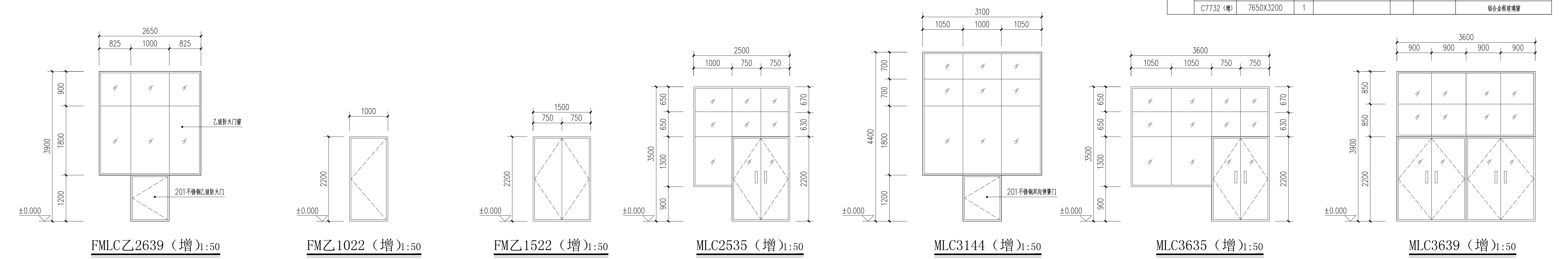
工程名称	项目地址	设计阶段	设计日期
设计单位	项目负责人	审核人	审核日期
设计人	校对	审核	审批
设计日期	设计比例	设计内容	设计说明

**中研合创**  
 中国各省市设计有限公司  
 China Research & Innovation Design Co., Ltd.  
 地址：北京市海淀区中关村大街100号  
 电话：010-12345678  
 网址：www.zrhc.com



门密表

类型	设计编号	洞口尺寸(mm)	数量	规格名称	页次	选用型号	备注
防火门	FM C21022 (增)	1000X2200	2				甲级防火卷帘门
	FM Z1522 (增)	1500X2200	2				201不锈钢防火门
	FC Z2018 (增)	2000X1800	2				防火门
门密窗	MLC Z2535 (增)	2500X3500	1				铝合金卷帘门
	MLC C3144 (增)	3100X4400	1				铝合金卷帘门
	MLC C3635 (增)	3600X3500	1				铝合金卷帘门
	MLC C3639 (增)	3600X3900	1				铝合金卷帘门
	MLC C5744 (增)	5700X4400	1				铝合金卷帘门
	MLC C6335 (增)	6300X3500	1				铝合金卷帘门
	MLC C6744 (增)	6750X4400	1				铝合金卷帘门
	MLC C6844 (增)	6800X4400	1				铝合金卷帘门
	M0822 (增)	800X2200	2				201不锈钢门
	M0922 (增)	900X2200	6				201不锈钢门
普通门	M1022 (增)	1000X2200	5				201不锈钢门
	M1222 (增)	1200X2200	1				201不锈钢门
	M1522 (增)	1500X2200	4				201不锈钢门
	M1822 (增)	1800X2200	4				铝合金卷帘门
	TM1022 (增)	1000X2200	2				201不锈钢卷帘门
	C1530 (增)	1500X3000	1				铝合金卷帘门
	C2430 (增)	2400X3000	5				铝合金卷帘门
	C2726 (增)	2700X2600	2				铝合金卷帘门
	C3126 (增)	3100X2600	2				铝合金卷帘门
	C3626 (增)	3600X2600	3				铝合金卷帘门
普通窗	C5433 (增)	5400X3300	1				铝合金卷帘门
	C6537 (增)	6500X3700	4				铝合金卷帘门
	C7732 (增)	7650X3200	1				铝合金卷帘门



设计人: 王明 审核人: 李强 项目负责人: 张华 日期: 2023.10.27	项目名称: 某项目 项目编号: 001 专业: 建筑	设计单位: 中合创 地址: 中国 电话: 010-12345678	中合创 中国合创设计有限公司 China Hechuang Design Co., Ltd. 地址: 中国北京 电话: 010-12345678
---	----------------------------------	---	--