

2026年贵港市城区桥梁伸缩缝及 附属设施维修工程

施工图设计

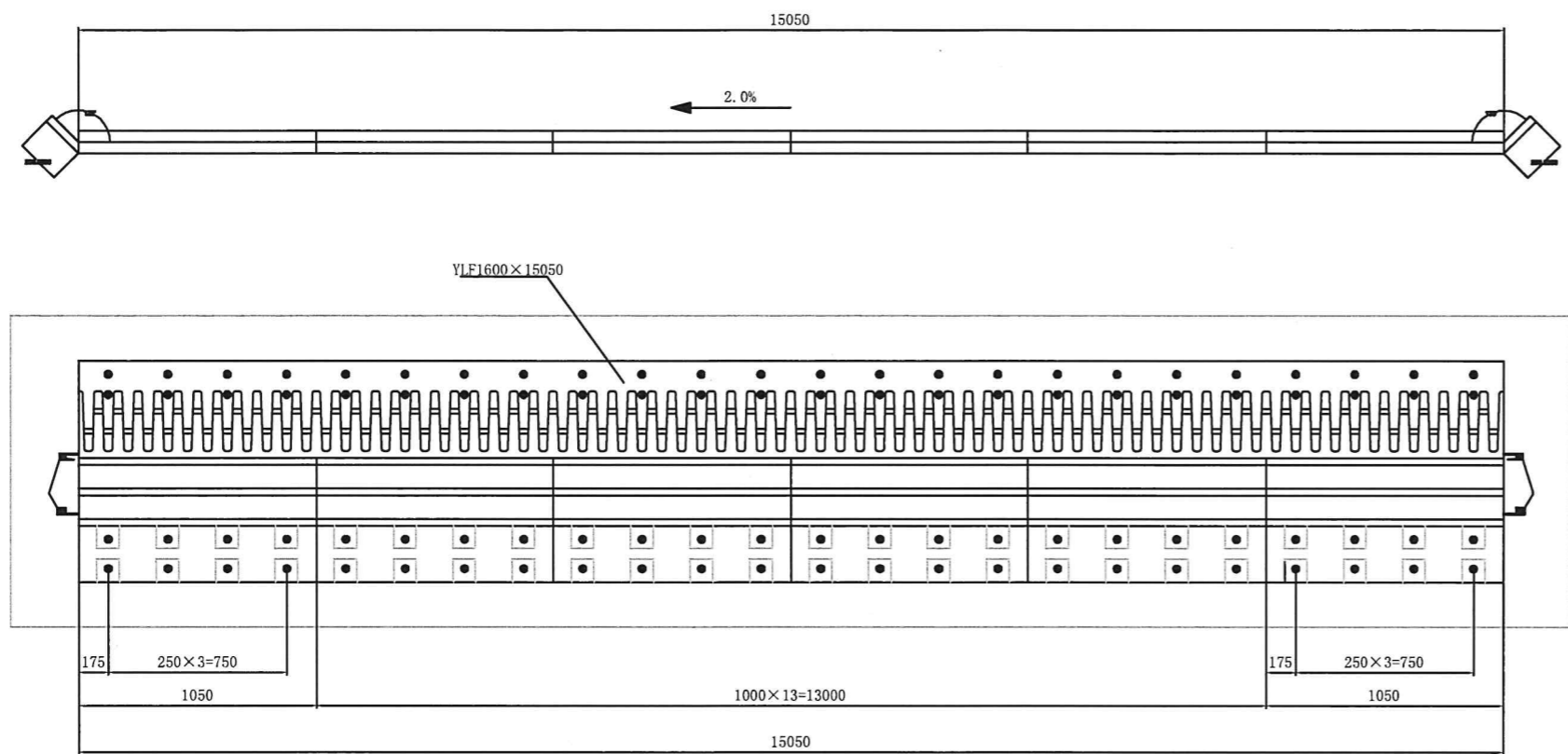
共一册 第一册

建设单位：贵港市公用事业中心

编制单位：贵港市公用事业中心

编制时间：2026年4月





伸缩缝平面示意图

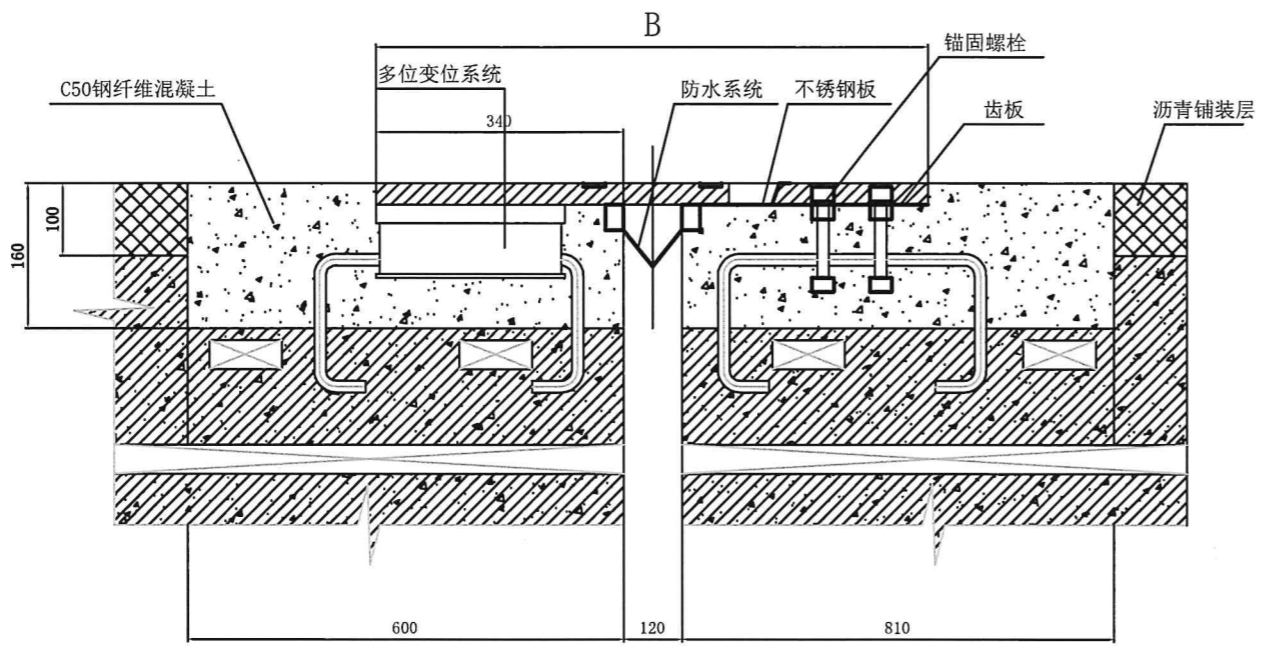
技术参数:

- 1、伸缩装置防水可靠，不漏水。
- 2、伸缩装置具有多向变位功能，水平转角 $\geq 0.025\text{Rad}$ ，竖向转角 $\geq 0.025\text{Rad}$ 。
- 3、每米伸缩装置变位 0.01Rad 转角的力 $\leq 50\text{KN}$ 。
- 4、伸缩装置的滑动齿板采用预应力式锚固。
- 5、伸缩装置符合交通行业标准JT/T 327-2016及JT/T 723-2008的要求；

安装说明:

- 1、本以毫米为单位，产品伸缩量为0-160mm。
- 2、伸缩装置滑动齿板采用预应力式锚固，伸缩装置型号为YLF160型。
- 3、安装步骤：安装螺栓锚固组件与预埋钢筋定位焊接牢固→在预留槽内浇筑C50钢纤维混凝土→安装防尘止水橡胶板及不锈钢滑板→调平并装大齿板和小齿板→混凝土养护→伸缩装置表面再处理。
- 4、安装尺寸“B”根据施工时的有效温度进行调整，可参照下表：

安装温度T (C°)	10	20	30
安装尺寸B (mm)	1010	980	950

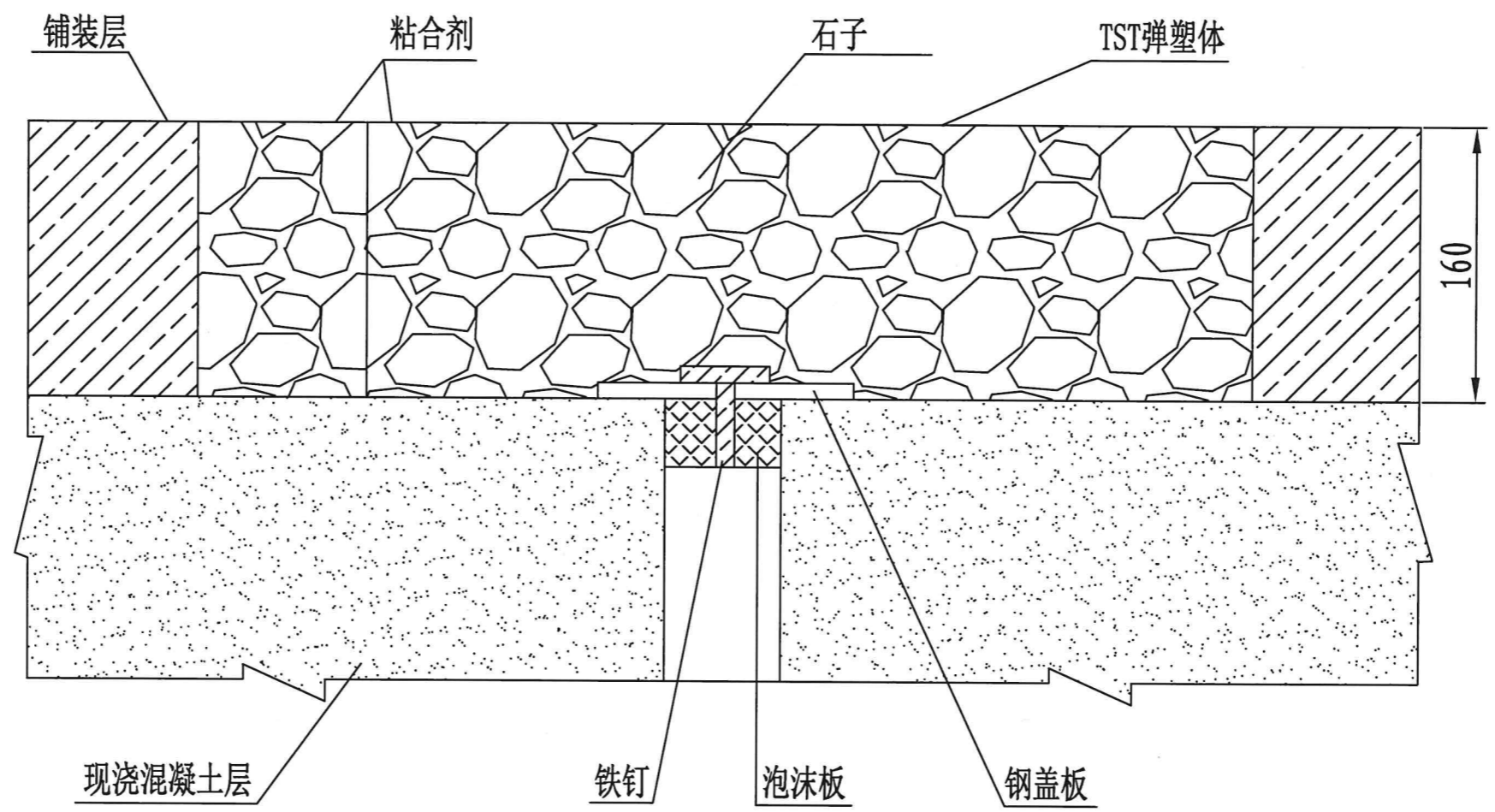


槽区示意图

梳齿板伸缩缝维修更换工程量表

桥名	伸缩缝病害	单位	数量	其中更换伸缩缝钢板	备注
大桥	梳齿板伸缩缝80型	米	22.5	1套	全桥伸缩缝清扫、保养、所有螺栓孔清理、打紧加固、换填环氧树脂。
	梳齿板伸缩缝160型	米	12.25	1套	
	梳齿板伸缩缝160型	米	25	1套	

梳齿板伸缩缝更换维修安装大样图



说明:

1、本图以毫米为单位, TST桥梁接缝长度共计46米。

TST桥梁接缝弹塑体安装大样图

路肩
路基压实



重新铺设 8cm 厚改性沥青混凝土
 热沥青粘层 (沥青用量 0.5kg/m²)
 铣刨 2cm 现状沥青层
 级配碎石底基层厚 20cm
 路基压实

桥台维修结构大样图

桥台维修工程量表

位置	桥面病害	单位	数量
一级连线城市立交、西山立交、产业园立交、石卡立交桥等	重铺 8cm 沥青面层	平方米	4000
	铣刨 2cm 沥青面层	平方米	4000

说明:

1、本图尺寸单位以厘米计。