

南宁市良庆区房屋征收补偿和征地拆迁中心
良庆区4号临时过渡周转房小区屋面漏水维修工程

施 工 图 设 计

设计号：JZ-A【2025】-009



广西华业建筑工程有限公司

GuangXi HuaYe Construction CO., LTD.

建筑行业（建筑工程、人防工程）甲级：A145015818

市政行业（道路工程、给水工程、排水工程）乙级：A245017297

工程勘察专业类岩土工程（设计）乙级：B245017297


工程咨询乙级：乙252024010073

地址：南宁市邕宁区五象大道东段218号桂民投总部基地3号楼华业大厦24楼
防城港市防城区防城镇防钦路528号

电话：0771-5712993 0770-3278863

2025年10月编制

图 纸 目 录 (DRAWING CONTENTS)

<div><p>广西华业建筑工程有限公司 GuangXi HuaYe Construction CO., LTD. 建筑行业（建筑工程、人防工程）甲级：A145015818 市政行业（道路工程、给水工程、排水工程）乙级：A245017297 工程勘察专业类岩土工程（设计）乙级：B245017297 工程咨询乙级：乙252024010073</p></div>		建设单位 CLIENT	南宁市良庆区房屋征收补偿和征地拆迁中心			版本号：第一版 REV. NO.
		项目名称 PROJECT NAME	良庆区4号临时过渡周转房小区屋面漏水 维修工程			第 1 页 共 1 页
		子项名称 SUBDIVISION				日期：2025. 10 DATE
		设计号 PROJECT NO.	JZ-A【2025】-009	设计阶段 DESIGN PHASE	施工图	专业 DISCIPLINE 建筑
序 号	图 号	图 名			图 幅	备 注
01	建施-P01	1#楼屋顶平面图			A1	
02	建施-P02	2#楼屋顶平面图			A1+1/4	
03	建施-P03	3#楼屋顶平面图			A1	
04	建施-P04	4#楼屋顶平面图			A1	
05	建施-P05	5#楼屋顶平面图			A1+1/4	
06	建施-P06	6#楼屋顶平面图			A1	
07	建施-P07	7#楼屋顶平面图			A1	
08	建施-P08	8#楼屋顶平面图			A1+1/4	
09	建施-P09	9#楼屋顶平面图			A1	
10	建施-P10	10#楼屋顶平面图			A1+1/4	
11	建施-P11	11#楼屋顶平面图			A1+1/4	
12	建施-P12	12#楼屋顶平面图			A1	
13						
14						
15						
16						
17						
18						
19						
20						
21						

制表人：陈伟

校对：卢焯

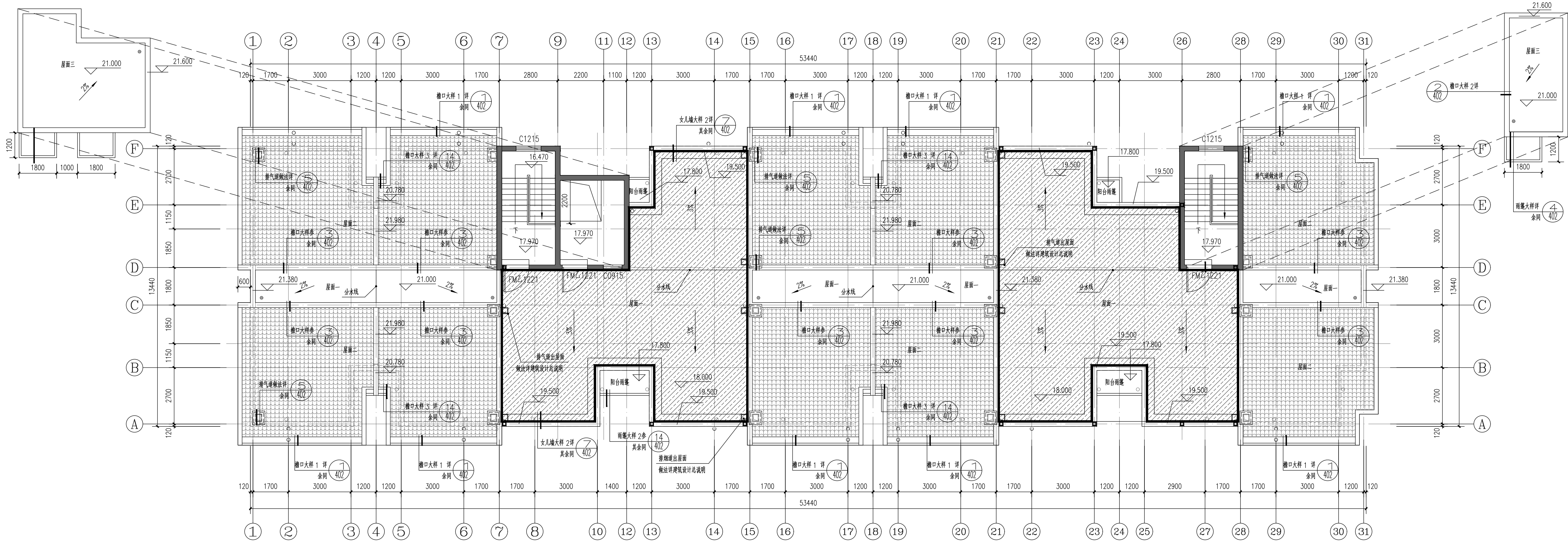
专业负责人：陈伟

审核：黄庆



广西华业建筑工程有限公司
GuangXi HuaYe Construction CO.,LTD.
建筑行业（建筑工程、人防工程）甲级：A145015818
市政行业（道路工程、给水工程、排水工程）乙级：A245017297
工程勘察专业类岩土工程（设计）乙级：B245017297
工程咨询乙级：乙252024010073

COUNTER SIGNATURE			
总图		建筑	
DRAWING SET		ARCHITECTURAL	
结构		给排水	
STRUCTURAL		HYDRAULIC	
电气		暖通空调	
ELECTRICAL		MECHANICAL	



1#楼屋顶平面图 1:100

说明：1、本次设计仅为屋面防水改造,不涉及主体结构改造,立面改造。

2、本栋防水改造总面积为：227.97m²。

3、打阴影部分“ ”的屋面为本次改造维修范围,其余均不属于本次改造。

墙面做法：

- 1、刷外墙涂料面漆两遍
- 2、刷外墙涂料底漆一遍
- 3、满刮耐水腻子分遍刮平
- 4、铲除清理原有已开裂破损的涂料和腻子,500mm高处沿墙割30mm宽,15mm深凹槽,防水层铺钉好后,用嵌缝膏嵌缝。

屋面防水改造面积表：

楼栋号	改造面积(m ²)	楼栋号	改造面积(m ²)
1#楼	227.97m ²	7#楼	310.69m ²
2#楼	236.21m ²	8#楼	239.77m ²
3#楼	107.43m ²	9#楼	201.90m ²
4#楼	310.69m ²	10#楼	354.39m ²
5#楼	246.04m ²	11#楼	417.95m ²
6#楼	179.57m ²	12#楼	220.60m ²
合计总面积		3053.21m ²	

设计说明：

- 1、设计依据：《建筑设计防火规范》（GB50016—2014）（2018年版）、《建筑防火通用规范》（GB55037—2022）、《既有建筑维护与改造通用规范》（GB55022—2021）、《屋面工程技术规范》（GB50345—2012）。
- 2、本次设计仅为屋面防水改造,不涉及主体结构改造,立面改造。。
- 3、本工程共有12栋楼屋面防水改造,各楼栋屋面改造面积详见本图面积表。

新旧屋面构造做法对比表：

原建筑构造做法	备注
1、8~10厚地磚鋪平拍實，縫寬5~8,1:1水泥砂漿填縫（慘建築膠）；	拆除
2、40厚C30UEA补偿收缩细石混凝土（内配鋼φ4@150）分隔缝≤6000x6000,縫寬20,填聚脲密封膏；	拆除
3、隔离层：0.3厚聚乙烯薄膜	
4、保温层：30厚挤塑聚苯板	
5、防水层：CPS反应粘结型湿铺防水卷材；	
6、20厚1:3水泥砂浆找平层（加抗裂纤维）；	
7、C10混凝土找坡层（最薄处20厚）；	
8、钢筋混凝土屋面板	

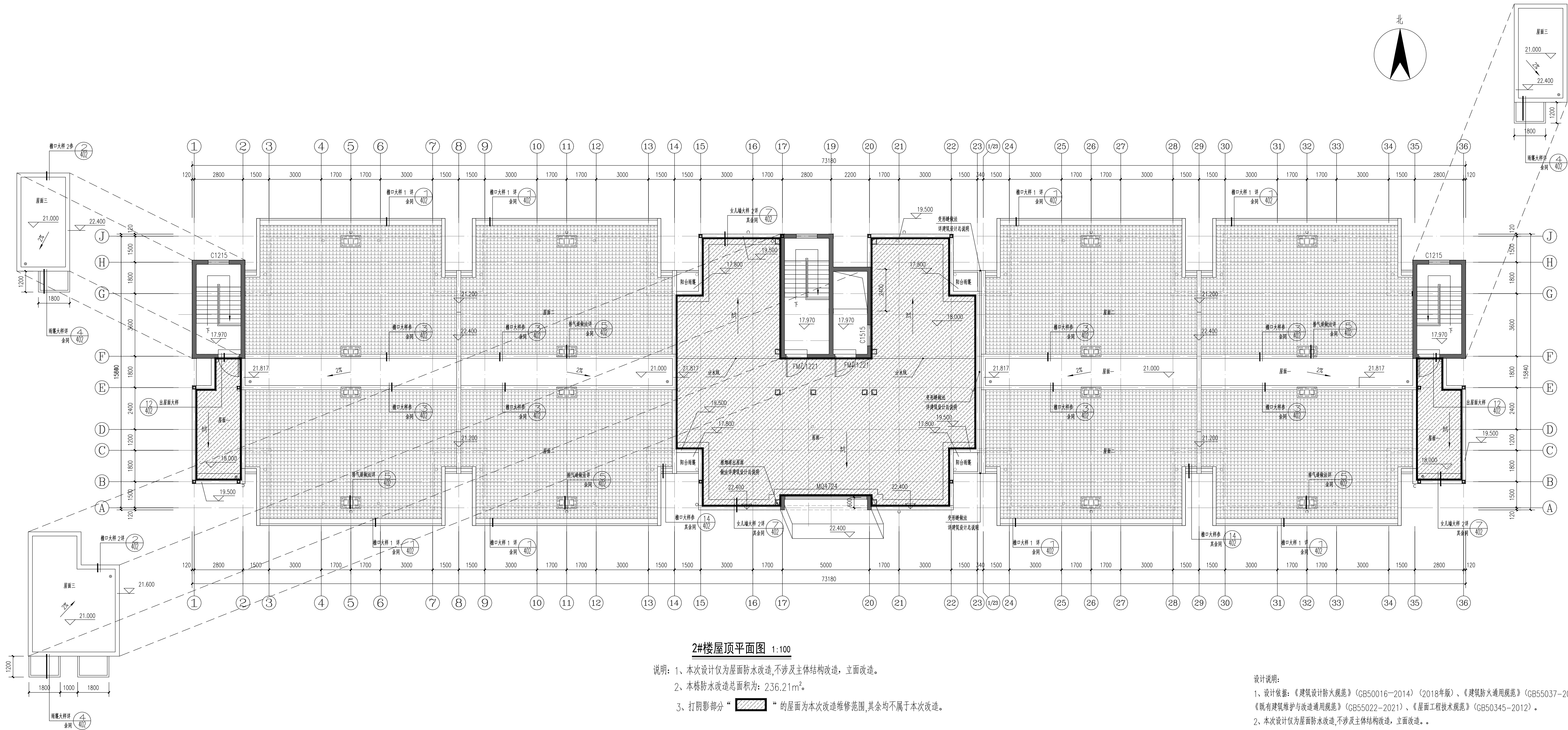
新改造建筑构造做法	备注
5、40厚C30UEA补偿收缩细石混凝土（内配鋼φ4@150）分隔缝≤6000x6000,縫寬20,填聚脲密封膏；	新增
4、0.4厚聚乙烯薄膜	新增
3、1.5厚自粘无胎聚合物改性沥青防水卷材	新增
2、1.0厚水泥基渗透结晶防水涂料（用量不应小于1.5kg/m ² ），遇墙反边500mm；	新增
1、20厚1:2.5水泥砂浆；	新增
6、隔离层：0.3厚聚乙烯薄膜（原有）	
5、保温层：30厚挤塑聚苯板（原有）	
4、防水层：CPS反应粘结型湿铺防水卷材；（原有）	
3、20厚1:3水泥砂浆找平层（加抗裂纤维）；（原有）	
2、C10混凝土找坡层（最薄处20厚）；（原有）	
1、钢筋混凝土屋面板	

各楼栋构件维修一览表：

楼栋号	维修部位或名称	数量	单位	备注
1#楼	更换排水地漏	6	个	304不锈钢地漏
	更换雨水立管	42	m	φ110UPVC管
	沿屋面墙边或女儿墙边上翻修500mm	54.50	m ²	做法详本图墙面1做法
2#楼	更换排水地漏	6	个	304不锈钢地漏
	更换雨水立管	34	m	φ110UPVC管
	沿屋面墙边或女儿墙边上翻修500mm	59.04	m ²	做法详本图墙面1做法
3#楼	更换排水地漏	4	个	304不锈钢地漏
	更换雨水立管	20	m	φ110UPVC管
	沿屋面墙边或女儿墙边上翻修500mm	24.72	m ²	做法详本图墙面1做法
4#楼	更换排水地漏	12	个	304不锈钢地漏
	更换雨水立管	68	m	φ110UPVC管
	沿屋面墙边或女儿墙边上翻修500mm	101.58	m ²	做法详本图墙面1做法
5#楼	更换排水地漏	10	个	304不锈钢地漏
	更换雨水立管	51	m	φ110UPVC管
	沿屋面墙边或女儿墙边上翻修500mm	86.53	m ²	做法详本图墙面1做法
6#楼	更换排水地漏	4	个	304不锈钢地漏
	更换雨水立管	22	m	φ110UPVC管
	沿屋面墙边或女儿墙边上翻修500mm	52.68	m ²	做法详本图墙面1做法
7#楼	更换排水地漏	12	个	304不锈钢地漏
	更换雨水立管	56	m	φ110UPVC管
	沿屋面墙边或女儿墙边上翻修500mm	101.60	m ²	做法详本图墙面1做法
8#楼	更换排水地漏	8	个	304不锈钢地漏
	更换雨水立管	32	m	φ110UPVC管
	沿屋面墙边或女儿墙边上翻修500mm	81.42	m ²	做法详本图墙面1做法
9#楼	更换排水地漏	4	个	304不锈钢地漏
	更换雨水立管	16	m	φ110UPVC管
	沿屋面墙边或女儿墙边上翻修500mm	54.38	m ²	做法详本图墙面1做法
10#楼	更换排水地漏	8	个	304不锈钢地漏
	更换雨水立管	26	m	φ110UPVC管
	沿屋面墙边或女儿墙边上翻修500mm	103.58	m ²	做法详本图墙面1做法
11#楼	更换排水地漏	12	个	304不锈钢地漏
	更换雨水立管	48	m	φ110UPVC管
	沿屋面墙边或女儿墙边上翻修500mm	105.54	m ²	做法详本图墙面1做法
12#楼	更换排水地漏	6	个	304不锈钢地漏
	更换雨水立管	36	m	φ110UPVC管
	沿屋面墙边或女儿墙边上翻修500mm	54.84	m ²	做法详本图墙面1做法

设计人 DESIGNED BY	陈伟	陈伟
制图 DRAWN BY	陈伟	陈伟
校对人 CHECKED BY	卢煜	卢煜
审核人 INITIAL APPROVED BY	黄庆	黄庆
审定人 FINAL APPROVED BY		
专业负责人 SUBJECT LEADER	陈伟	陈伟
项目负责人 PROJECT MANAGER	黄庆	黄庆
建设单位 CLIENT	南宁市良庆区房屋征收补偿和 征地拆迁中心	
项目名称 PROJECT NAME	良庆区4号临时过渡周转房小区屋面 漏水维修工程	
子项名称 SUBDIVISION	1#楼	
图纸名称 DRAWING TITLE		
1#楼屋顶平面图		
设计号 PROJECT NO.	JZ-A【2025】-009	设计阶段 DESIGN PHASE
专业 DISCIPLINE	建筑	日期
图号 DRAWING NO.	建施-P01	版本号
		第一版

COUNTERSIGNATURE			
总图 DRAWING SET		建筑 ARCHITECTURAL	
结构 STRUCTURAL		给排水 HYDRAULIC	
电气 ELECTRICAL		暖通空调 MECHANICAL	



2#楼屋顶平面图 1:100

说明：1、本次设计仅为屋面防水改造,不涉及主体结构改造,立面改造。

2、本栋防水改造总面积为：236.21m²。

3、打阴影部分“ ”的屋面为本次改造维修范围,其余均不属于本次改造。

设计说明：

1、设计依据：《建筑设计防火规范》（GB50016—2014）（2018年版）、《建筑防火通用规范》（GB55037—2022）、《既有建筑维护与改造通用规范》（GB55022—2021）、《屋面工程技术规范》（GB50345—2012）。

2、本次设计仅为屋面防水改造,不涉及主体结构改造,立面改造。。

3、本工程共有12栋楼屋面防水改造,各楼楼屋面改造面积详见本图面积表。

新旧屋面构造做法对比表:

原建筑构造做法	备注	新改造建筑构造做法	备注
1、8~10厚地铺砖拍实,缝宽5~8,1:1水泥砂浆填缝(掺建筑胶);	拆除	5、40#C30UEA补偿收缩细石混凝土(内配Φ4@150)分缝缝≤6000x6000,缝宽20,填聚氨酯密封胶;	新增
2、40厚C30UEA补偿收缩细石混凝土(内配Φ4@150)分缝缝≤6000x6000,缝宽20,填聚氨酯密封胶;	拆除	4、0.4厚聚乙烯薄膜	新增
3、隔离层:0.3厚聚乙烯薄膜		3、1.5厚自粘无胎聚合物改性沥青防水卷材	新增
4、保温层:30厚挤塑聚苯板		2、1.0厚水泥基渗透结晶防水涂料(用量不应小于1.5kg/m²),遇墙反边500mm;	新增
5、防水层:CPS反应粘结型湿铺防水卷材;		1、20厚1:2.5水泥砂浆;	新增
6、20厚1:3水泥砂浆找平层(加抗裂纤维);		6、隔离层:0.3厚聚乙烯薄膜(原有)	
7、C10混凝土找坡层(最薄处20厚);		5、保温层:30厚挤塑聚苯板(原有)	
8、钢筋混凝土面板		4、防水层:CPS反应粘结型湿铺防水卷材;(原有)	
		3、20厚1:3水泥砂浆找平层(加抗裂纤维);(原有)	
		2、C10混凝土找坡层(最薄处20厚);(原有)	
		1、钢筋混凝土面板	

屋面防水改造面积表:

楼栋号	改造面积(m²)	楼栋号	改造面积(m²)
1#楼	227.97m²	7#楼	310.69m²
2#楼	236.21m²	8#楼	239.77m²
3#楼	107.43m²	9#楼	201.90m²
4#楼	310.69m²	10#楼	354.39m²
5#楼	246.04m²	11#楼	417.95m²
6#楼	179.57m²	12#楼	220.60m²
合计总面积	3053.21m²		

出图专用章 ORGANIZATION STAMP

注册专用章 STAMP OF REGISTERED PROFESSIONALS

设计人 DESIGNED BY	陈伟	陈伟
制图 DRAWN BY	陈伟	陈伟
校对 CHECKED BY	卢煜	卢煜
审核人 INITIAL APPROVED BY	黄庆	黄庆
审定人 FINAL APPROVED BY	陈伟	陈伟
项目负责人 PROJECT LEADER	黄庆	黄庆
建设单位 CLIENT	南宁市良庆区房屋征收补偿和 征地拆迁中心	
项目名称 PROJECT NAME	良庆区4号临时过渡周转房小区屋面 漏水维修工程	
子项名称 SUBDIVISION	2#楼	

图纸名称 DRAWING TITLE

2#楼屋顶平面图

设计号 PROJECT NO	JZ-A【2025】-009	设计阶段 DESIGN PHASE	施工图
专业 DISCIPLINE	建筑	日期 DATE	2025.10
图号 DRAWING NO	建施-P02	版本号 REV. NO	第一版



广西华业建筑工程有限公司
GuangXi HuaYe Construction CO.,LTD.
建筑行业（建筑工程、人防工程）甲级：A145015818
市政行业（道路工程、给水工程、排水工程）乙级：A245017297
工程勘察专业类岩土工程（设计）乙级：B245017297
工程咨询乙级：乙252024010073

COUNTER SIGNATURE			
总图 DRAWING SET		建筑 ARCHITECTURAL	
结构 STRUCTURAL		给排水 HYDRAULIC	
电气 ELECTRICAL		暖通空调 MECHANICAL	

出图专用章 ORGANIZATION STAMP

注册专用章 STAMP OF REGISTERED PROFESSIONALS

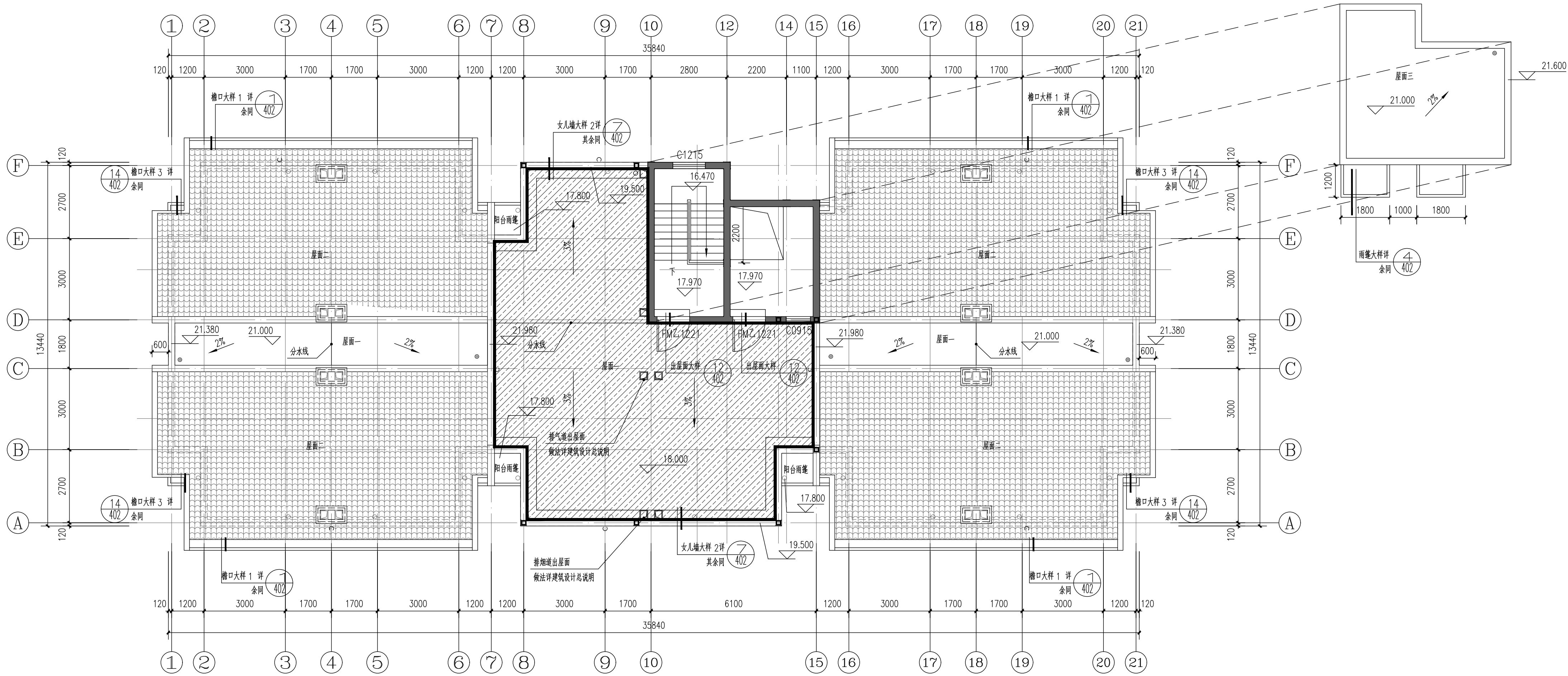
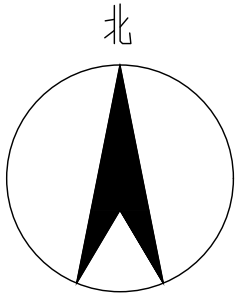
设计人 DESIGNED BY	陈伟	陈伟
制图 DRAWN BY	陈伟	陈伟
校对人 CHECKED BY	卢煜	卢煜
审核人 INITIAL APPROVED BY	黄庆	黄庆
审定人 FINAL APPROVED BY		
专业负责人 SUBJECT LEADER	陈伟	陈伟
项目负责人 PROJECT MANAGER	黄庆	黄庆

建设单位 CLIENT	南宁市良庆区房屋征收补偿和 征地拆迁中心
项目名称 PROJECT NAME	良庆区4号临时过渡周转房小区屋面 漏水维修工程
子项名称 SUBDIVISION	3#楼


图纸名称 DRAWING TITLE.

3#楼屋顶平面图

设计号 PROJECT NO.	JZ-A【2025】-009	设计阶段 DESIGN PHASE	施工图
专业 DISCIPLINE	建筑	日期 DATE	2025.10
图号 DRAWING NO.	建施-P03	版本号 REV. NO.	第一版



3#楼屋顶平面图 1:100

- 说明：1、本次设计仅为屋面防水改造,不涉及主体结构改造,立面改造。
2、本栋防水改造总面积为：107.43m²。
3、打阴影部分“”的屋面为本次改造维修范围,其余均不属于本次改造。

- 设计说明：
1、设计依据：《建筑设计防火规范》（GB50016—2014）（2018年版）、《建筑防火通用规范》（GB55037—2022）、《既有建筑维护与改造通用规范》（GB55022—2021）、《屋面工程技术规范》（GB50345—2012）。
2、本次设计仅为屋面防水改造,不涉及主体结构改造,立面改造。。
3、本工程共有12栋楼屋面防水改造,各楼栋屋面改造面积详见本图面积表。

新旧屋面构造做法对比表:

原建筑构造做法	备注	新改造建筑构造做法	备注
1. 8~10厚地铺平拍实, 缝宽5~8, 1:1水泥砂浆填缝(修建筑胶);	拆除	5. 40厚C30UEA补偿收缩细石混凝土(内配钢φ4@150) 分隔缝≤6000x6000, 缝宽20, 填聚氨酯密封膏;	新增
2. 40厚C30UEA补偿收缩细石混凝土(内配钢φ4@150) 分隔缝≤6000x6000, 缝宽20, 填聚氨酯密封膏;	拆除	缝宽20, 填聚氨酯密封膏;	
3. 隔离层: 0.3厚聚乙烯薄膜		4. 0.4厚聚乙烯薄膜	新增
4. 保温层: 30厚挤塑聚苯板		3. 1.5厚自粘无胎聚合物改性沥青防水卷材	新增
5. 防水层: CPS反应粘结型湿铺防水卷材;		2. 1.0厚水泥基渗透结晶防水涂料(用量不应小1.5kg/m²), 遇墙反边500mm;	新增
6. 20厚1: 3水泥砂浆找平层(加抗裂纤维);		1. 20厚1: 2.5水泥砂浆;	新增
7. C10混凝土找坡层(最薄处20厚);		6. 隔离层: 0.3厚聚乙烯薄膜(原有)	
8. 钢筋混凝土屋面板		5. 保温层: 30厚挤塑聚苯板(原有)	
		4. 防水层: CPS反应粘结型湿铺防水卷材;(原有)	
		3. 20厚1: 3水泥砂浆找平层(加抗裂纤维); (原有)	
		2. C10混凝土找坡层(最薄处20厚); (原有)	
		1. 钢筋混凝土屋面板	

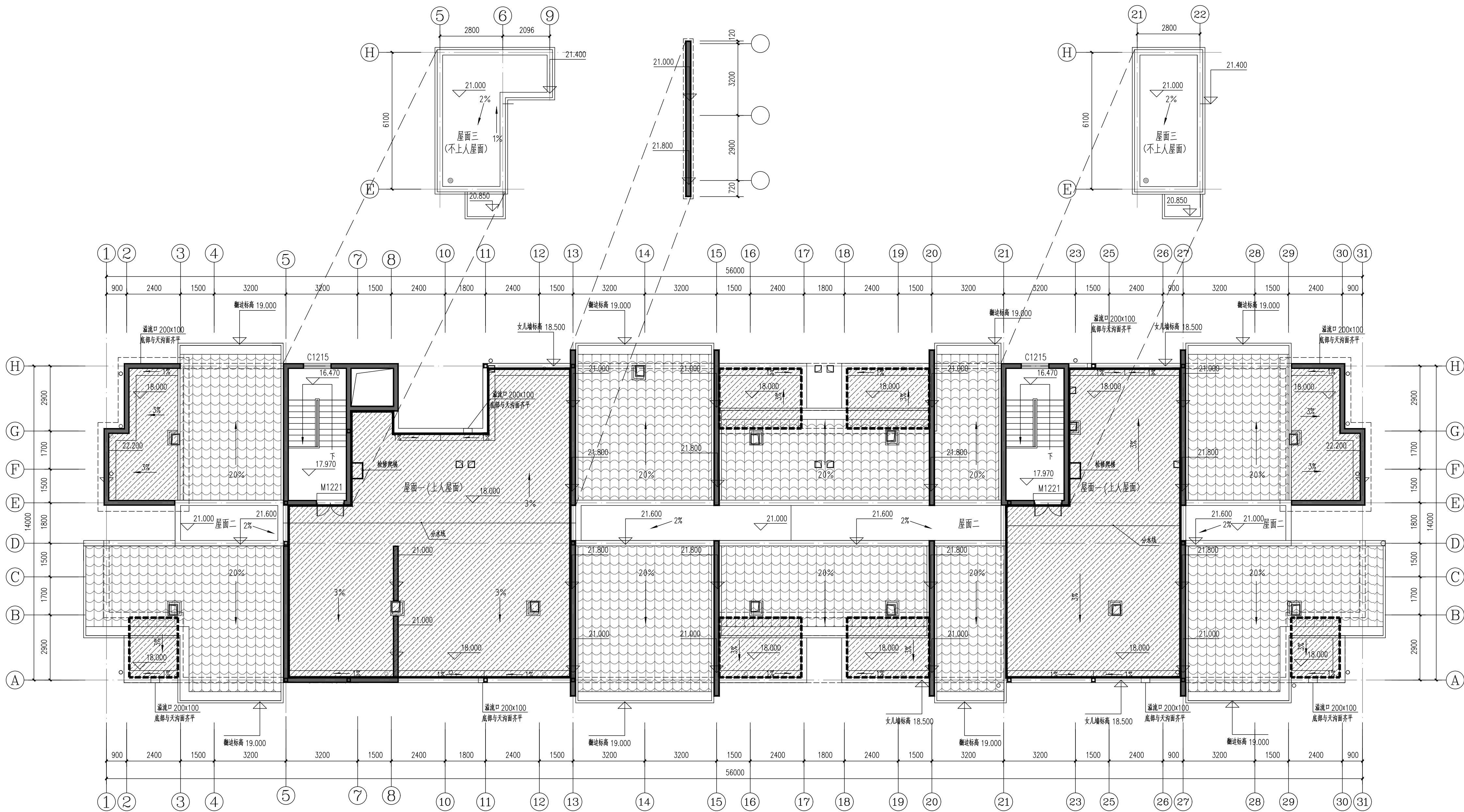
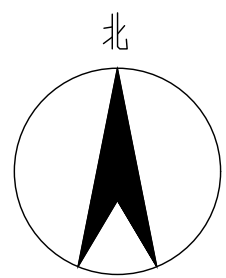
屋面防水改造面积表:

楼栋号	改造面积(m²)	楼栋号	改造面积(m²)
1#楼	227.97m²	7#楼	310.69m²
2#楼	236.21m²	8#楼	239.77m²
3#楼	107.43m²	9#楼	201.90m²
4#楼	310.69m²	10#楼	354.39m²
5#楼	246.04m²	11#楼	417.95m²
6#楼	179.57m²	12#楼	220.60m²
合计总面积	3053.21m²		




广西华业建筑工程有限公司
GuangXi HuaYe Construction CO.,LTD.
建筑行业（建筑工程、人防工程）甲级：A145015818
市政行业（道路工程、给水工程、排水工程）乙级：A245017297
工程勘察专业类岩土工程（设计）乙级：B245017297
工程咨询乙级：乙252024010073

COUNTERS SIGNATURE			
总图 DRAWING SET		建筑 ARCHITECTURAL	
结构 STRUCTURAL		给排水 HYDRAULIC	
电气 ELECTRICAL		暖通空调 MECHANICAL	



4#楼屋顶平面图 1:100

- 说明：1、本次设计仅为屋面防水改造,不涉及主体结构改造,立面改造。
2、本栋防水改造总面积为：310.69m²。
3、打阴影部分“”的屋面为本次改造维修范围,其余均不属于本次改造。

- 设计说明：
1、设计依据：《建筑设计防火规范》（GB50016—2014）（2018年版）、《建筑防火通用规范》（GB55037—2022）、《既有建筑维护与改造通用规范》（GB55022—2021）、《屋面工程技术规范》（GB50345—2012）。
2、本次设计仅为屋面防水改造,不涉及主体结构改造,立面改造。。
3、本工程共有12栋楼屋面防水改造,各楼栋屋面改造面积详见本图面积表。

新旧屋面构造做法对比表:




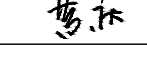
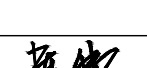
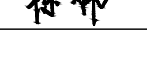
原建筑构造做法	备注	新改造建筑构造做法	备注
1、8~10厚地砖铺平拍实,缝宽5~8,1:1水泥砂浆填缝(掺建筑胶);	拆除	5、40厚C30UEA补偿收缩细石混凝土(内配钢φ4@150)分隔缝≤6000x6000,缝宽20,填聚氨酯密封胶;	新增
2、40厚C30UEA补偿收缩细石混凝土(内配钢φ4@150)分隔缝≤6000x6000,缝宽20,填聚氨酯密封胶;	拆除	4、0.4厚聚乙烯薄膜	新增
3、隔离层:0.3厚聚乙烯薄膜		3、1.5厚自粘无胎聚合物改性沥青防水卷材	新增
4、保温层:30厚挤塑聚苯板		2、1.0厚水泥基渗透结晶防水涂料(用量不应小于1.5kg/m ²),遇墙反边500mm;	新增
5、防水层:CPS反应粘结晶型湿铺防水卷材;		1、20厚1:2.5水泥砂浆;	新增
6、20厚1:3水泥砂浆找平层(加抗裂纤维);		6、隔离层:0.3厚聚乙烯薄膜(原有)	
7、C10混凝土找坡层(最薄处20厚);		5、保温层:30厚挤塑聚苯板(原有)	
8、钢筋混凝土屋面板		4、防水层:CPS反应粘结晶型湿铺防水卷材;(原有)	
		3、20厚1:3水泥砂浆找平层(加抗裂纤维);(原有)	
		2、C10混凝土找坡层(最薄处20厚);(原有)	
		1、钢筋混凝土屋面板	

屋顶钢结构雨棚面积表:

楼栋号	钢棚面积(m ²)	楼栋号	钢棚面积(m ²)
1#楼	281.80m ²	7#楼	380.32m ²
2#楼	301.22m ²	8#楼	281.04m ²
3#楼	133.15m ²	9#楼	242.03m ²
4#楼	380.32m ²	10#楼	428.36m ²
5#楼	284.78m ²	11#楼	493.41m ²
6#楼	221.90m ²	12#楼	258.00m ²
合计总面积	3686.33m ²		

出图专用章 ORGANIZATION STAMP

注册专用章 STAMP OF REGISTERED PROFESSIONALS

设计人 DESIGNED BY	陈伟	
制图 DRAWN BY	陈伟	
校对人 CHECKED BY	卢煜	
审核人 INITIAL APPROVED BY	黄庆	
审定人 FINAL APPROVED BY		
专业负责人 SUBJECT LEADER	陈伟	
项目负责人 PROJECT MANAGER	黄庆	

建设单位 CLIENT	南宁市良庆区房屋征收补偿和 征地拆迁中心
项目名称 PROJECT NAME	良庆区4号临时过渡周转房小区屋面 漏水维修工程
子项名称 SUBDIVISION	4#楼

图纸名称 DRAWING TITLE.

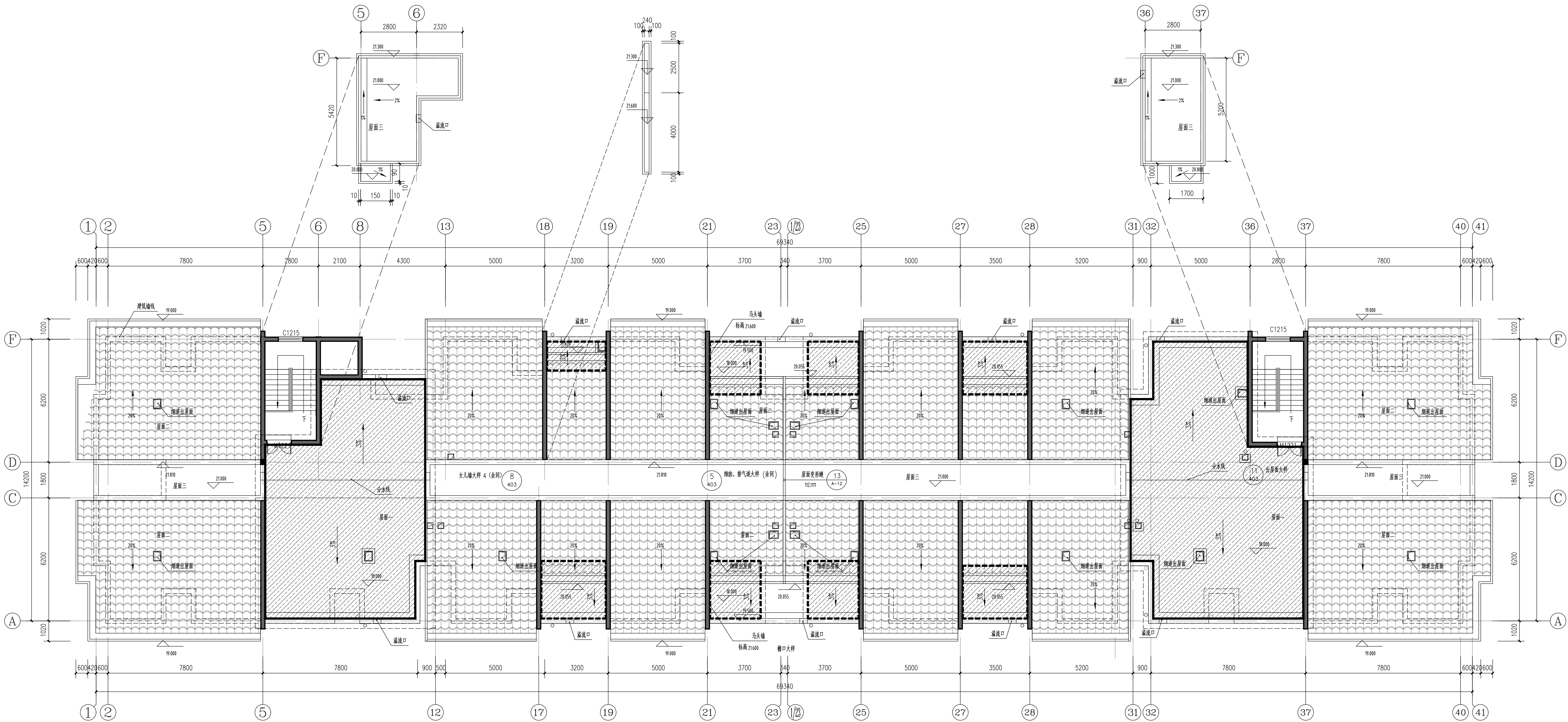
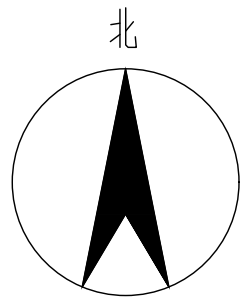
4#楼屋顶平面图

设计号 PROJECT NO.	JZ-A【2025】-009	设计阶段 DESIGN PHASE	施工图
专业 DISCIPLINE	建筑	日期 DATE	2025.10
图号 DRAWING NO.	建施-P04	版本号 REV. NO.	第一版




广西华业建筑工程有限公司
GuangXi HuaYe Construction CO.,LTD.
建筑行业（建筑工程、人防工程）甲级：A145015818
市政行业（道路工程、给排水工程、排水工程）乙级：A245017297
工程勘察专业类岩土工程（设计）乙级：B245017297
工程咨询乙级：乙252024010073

COUNTERSIGNATURE			
总图 DRAWING SET		建筑 ARCHITECTURAL	
结构 STRUCTURAL		给排水 HYDRAULIC	
电气 ELECTRICAL		暖通空调 MECHANICAL	



5#楼屋顶平面图 1:100

- 说明：1、本次设计仅为屋面防水改造,不涉及主体结构改造,立面改造。
2、本栋防水改造总面积为：246.04m²。
3、打阴影部分“”的屋面为本次改造维修范围,其余均不属于本次改造。

新旧屋面构造做法对比表:

原建筑构造做法	备注	新改造建筑构造做法	备注
1、8~10厚地砖铺平拍实，缝宽5~8,1:1水泥砂浆填缝（掺建筑胶）；	拆除	5、40厚C30UEA补偿收缩细石混凝土（内配钢0.4@150）分隔缝≤6000x6000，	新增
2、40厚C30UEA补偿收缩细石混凝土（内配钢0.4@150）分隔缝≤6000x6000，缝宽20，填聚脲密封胶；	拆除	缝宽20，填聚脲密封胶；	
3、隔离层：0.3厚聚乙烯薄膜		4、0.4厚聚乙烯薄膜	新增
4、保温层：30厚挤塑聚苯板		3、1.5厚自粘无胎聚合物改性沥青防水卷材	新增
5、防水层：CPS反应粘结型湿铺防水卷材；		2、1.0厚水泥基渗透结晶防水涂料（用量不应小于1.5kg/m²，遇墙反边500mm；	新增
6、20厚1:3水泥砂浆找平层（加抗裂纤维）；		1、20厚1:2.5水泥砂浆；	新增
7、C10混凝土找坡层（最薄处20厚）；		6、隔离层：0.3厚聚乙烯薄膜（原有）	
8、钢筋混凝土屋面板		5、保温层：30厚挤塑聚苯板（原有）	
		4、防水层：CPS反应粘结型湿铺防水卷材；（原有）	
		3、20厚1:3水泥砂浆找平层（加抗裂纤维）；（原有）	
		2、C10混凝土找坡层（最薄处20厚）；（原有）	
		1、钢筋混凝土屋面板	

设计说明:

- 1、设计依据：《建筑设计防火规范》（GB50016—2014）（2018年版）、《建筑防火通用规范》（GB55037—2022）、《既有建筑维护与改造通用规范》（GB55022—2021）、《屋面工程技术规范》（GB50345—2012）。
2、本次设计仅为屋面防水改造,不涉及主体结构改造,立面改造。。
3、本工程共有12栋楼屋面防水改造，各楼楼屋面改造面积详见本图面积表。

屋面防水改造面积表:

楼栋号	改造面积(m²)	楼栋号	改造面积(m²)
1#楼	227.97m²	7#楼	310.69m²
2#楼	236.21m²	8#楼	239.77m²
3#楼	107.43m²	9#楼	201.90m²
4#楼	310.69m²	10#楼	354.39m²
5#楼	246.04m²	11#楼	417.95m²
6#楼	179.57m²	12#楼	220.60m²
合计总面积	3053.21m²		

出图专用章 ORGANIZATION STAMP

注册专用章 STAMP OF REGISTERED PROFESSIONALS

设计人 DESIGNED BY	陈伟	陈伟
制图 DRAWN BY	陈伟	陈伟
校对 CHECKED BY	卢煜	卢煜
审核人 INITIAL APPROVED BY	黄庆	黄庆
审定人 FINAL APPROVED BY	陈伟	陈伟
专业负责人 SUBJECT LEADER		
项目负责人 PROJECT MANAGER	黄庆	黄庆

建设单位 CLIENT	南宁市良庆区房屋征收补偿和 征地拆迁中心
项目名称 PROJECT NAME	良庆区4号临时过渡周转房小区屋面 漏水维修工程
子项名称 SUBDIVISION	5#楼
图纸名称	DRAWING TITLE

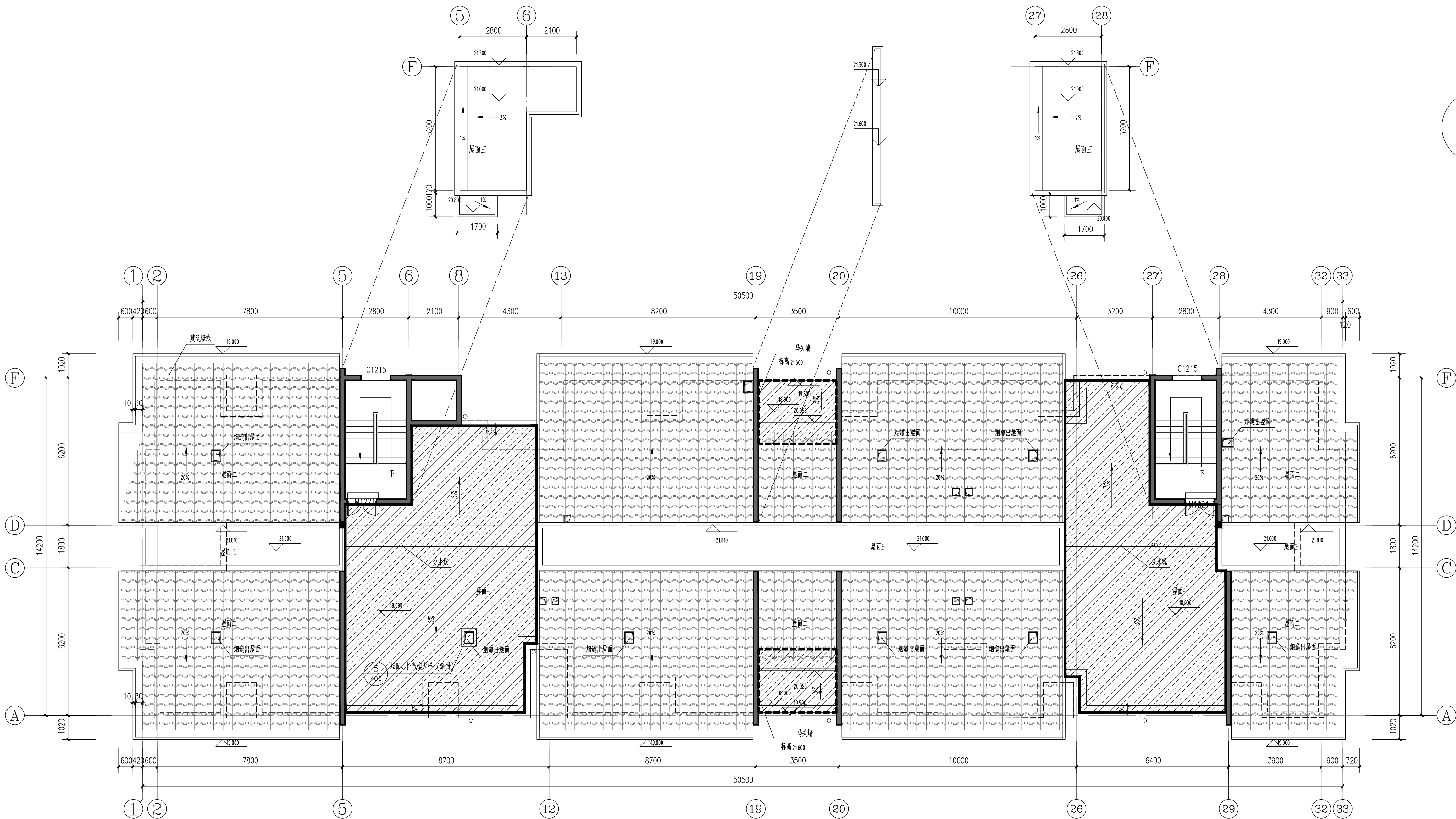
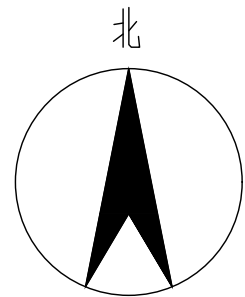
5#楼屋顶平面图

设计号 PROJECT NO	JZ-A【2025】-009	设计阶段 DESIGN PHASE	施工图
专业 DISCIPLINE	建筑	日期 DATE	2025.10
图号 DRAWING NO	建施-P05	版本号 REV. NO.	第一版

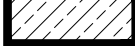


广西华业建筑工程有限公司
GuangXi HuaYe Construction CO.,LTD.
建筑行业（建筑工程、人防工程）甲级：A145015818
市政行业（道路工程、给水工程、排水工程）乙级：A245017297
工程勘察专业类岩土工程（设计）乙级：B245017297
工程咨询乙级：乙252024010073

COUNTER SIGNATURE			
总图 DRAWING SET		建筑 ARCHITECTURAL	
结构 STRUCTURAL		给排水 HYDRAULIC	
电气 ELECTRICAL		暖通空调 MECHANICAL	



6#楼屋顶平面图 1:100

- 说明：1、本次设计仅为屋面防水改造,不涉及主体结构改造,立面改造。
2、本栋防水改造总面积为：179.57m²。
3、打阴影部分“”的屋面为本次改造维修范围,其余均不属于本次改造。

- 设计说明：
1、设计依据：《建筑设计防火规范》（GB50016—2014）（2018年版）、《建筑防火通用规范》（GB55037—2022）、《既有建筑维护与改造通用规范》（GB55022—2021）、《屋面工程技术规范》（GB50345—2012）。
2、本次设计仅为屋面防水改造,不涉及主体结构改造,立面改造。。
3、本工程共有12栋楼屋面防水改造,各楼栋屋面改造面积详见本图面积表。

新旧屋面构造做法对比表:

原建筑构造做法	备注	新改造建筑构造做法	备注
1、8~10厚地铺平拍实,缝宽5~8,1:1水泥砂浆填缝(掺建筑胶);	拆除	5、40厚C30UEA补偿收缩细石混凝土(内配钢筋4@150)分隔缝≤6000x6000,缝宽20,填聚氨酯密封胶;	新增
2、40厚C30UEA补偿收缩细石混凝土(内配钢筋4@150)分隔缝≤6000x6000,缝宽20,填聚氨酯密封胶;	拆除	4、0.4厚聚乙烯薄膜	新增
3、隔离层:0.3厚聚乙烯薄膜		3、1.5厚自粘无胎聚合物改性沥青防水卷材	新增
4、保温层:30厚挤塑聚苯板		2、1.0厚水泥基渗透结晶防水涂料(用量不应小于1.5kg/m ²);遇墙反边500mm;	新增
5、防水层:CPS反应粘结型湿铺防水卷材;		1、20厚1:2.5水泥砂浆;	新增
6、20厚1:3水泥砂浆找平层(加抗裂纤维);		6、隔离层:0.3厚聚乙烯薄膜(原有)	
7、C10混凝土找坡层(最薄处20厚);		5、保温层:30厚挤塑聚苯板(原有)	
8、钢筋混凝土面板		4、防水层:CPS反应粘结型湿铺防水卷材;(原有)	
		3、20厚1:3水泥砂浆找平层(加抗裂纤维);(原有)	
		2、C10混凝土找坡层(最薄处20厚);(原有)	
		1、钢筋混凝土面板	

屋面防水改造面积表:

楼栋号	改造面积(m ²)	楼栋号	改造面积(m ²)
1#楼	227.97m ²	7#楼	310.69m ²
2#楼	236.21m ²	8#楼	239.77m ²
3#楼	107.43m ²	9#楼	201.90m ²
4#楼	310.69m ²	10#楼	354.39m ²
5#楼	246.04m ²	11#楼	417.95m ²
6#楼	179.57m ²	12#楼	220.60m ²
合计总面积	3053.21m ²		

建设单位 CLIENT	南宁市良庆区房屋征收补偿和 征地拆迁中心		
项目名称 PROJECT NAME	良庆区4号临时过渡周转房小区屋面 漏水维修工程		
子项名称 SUBDIVISION	6#楼		
图纸名称	DRAWING TITLE.		
6#楼屋顶平面图			
设计号 PROJECT NO.	JZ-A【2025】-009	设计阶段 DESIGN PHASE	施工图
专业 DISCIPLINE	建筑	日期 DATE	2025.10
图号 DRAWING NO.	建施-P06	版本号 REV. NO.	第一版



广西华业建筑工程有限公司
GuangXi HuaYe Construction CO.,LTD.
建筑行业（建筑工程、人防工程）甲级：A145015818
市政行业（道路工程、给水工程、排水工程）乙级：A245017297
工程勘察专业类岩土工程（设计）乙级：B245017297
工程咨询乙级：乙252024010073

COUNTER SIGNATURE			
总图 DRAWING SET		建筑 ARCHITECTURAL	
结构 STRUCTURAL		给排水 HYDRAULIC	
电气 ELECTRICAL		暖通空调 MECHANICAL	

出图专用章		ORGANIZATION STAMP
注册专用章		STAMP OF REGISTERED PROFESSIONALS

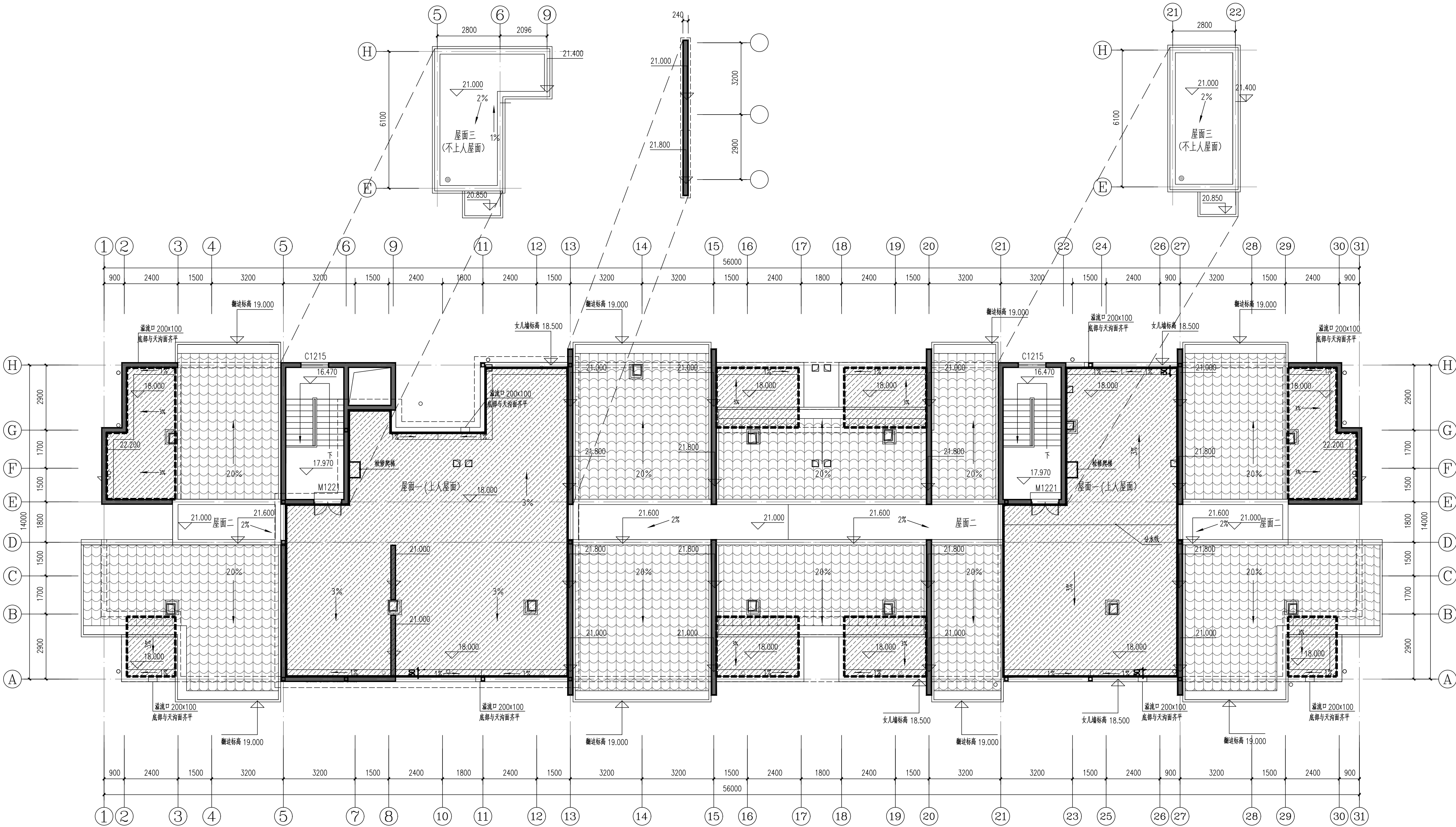
设计人 DESIGNED BY	陈伟	陈伟
制图 DRAWN BY	陈伟	陈伟
校对人 CHECKED BY	卢煜	卢煜
审核人 INITIAL APPROVED BY	黄庆	黄庆
审定人 FINAL APPROVED BY		
专业负责人 SUBJECT LEADER	陈伟	陈伟
项目负责人 PROJECT MANAGER	黄庆	黄庆

建设单位 CLIENT	南宁市良庆区房屋征收补偿和 征地拆迁中心
项目名称 PROJECT NAME	良庆区4号临时过渡周转房小区屋面 漏水维修工程
子项名称 SUBDIVISION	7#楼

图纸名称 DRAWING TITLE.

7#楼屋顶平面图

设计号 PROJECT NO.	JZ-A【2025】-009	设计阶段 DESIGN PHASE	施工图
专业 DISCIPLINE	建筑	日期 DATE	2025.10
图号 DRAWING NO.	建施-P07	版本号 REV. NO.	第一版



7#楼屋顶平面图 1:100

- 说明：1、本次设计仅为屋面防水改造,不涉及主体结构改造,立面改造。
2、本栋防水改造总面积为：310.69m²。
3、打阴影部分“ ”的屋面为本次改造维修范围,其余均不属于本次改造。

设计说明：

- 1、设计依据：《建筑设计防火规范》（GB50016—2014）（2018年版）、《建筑防火通用规范》（GB55037—2022）、《既有建筑维护与改造通用规范》（GB55022—2021）、《屋面工程技术规范》（GB50345—2012）。
2、本次设计仅为屋面防水改造,不涉及主体结构改造,立面改造。。
3、本工程共有12栋楼屋面防水改造,各楼栋屋面改造面积详见本图面积表。

新旧屋面构造做法对比表:

原建筑构造做法	备注	新改造建筑构造做法	备注
1、8~10厚地铺平拍实,缝宽5~8,1:1水泥砂浆填缝(掺建筑胶);	拆除	5、40厚C30UEA补偿收缩细石混凝土(内配钢φ4@150)分隔缝≤6000x6000,缝宽20,填聚氨酯密封膏;	新增
2、40厚C30UEA补偿收缩细石混凝土(内配钢φ4@150)分隔缝≤6000x6000,缝宽20,填聚氨酯密封膏;	拆除	4、0.4厚聚乙烯薄膜	新增
3、隔离层:0.3厚聚乙烯薄膜		3、1.5厚自粘无胎聚合物改性沥青防水卷材	新增
4、保温层:30厚挤塑聚苯板		2、1.0厚水泥基渗透结晶防水涂料(用量不应小于1.5kg/m²),遇墙反边500mm;	新增
5、防水层:CPS反应粘结型湿铺防水卷材;		1、20厚1:2.5水泥砂浆;	新增
6、20厚1:3水泥砂浆找平层(加抗裂纤维);		6、隔离层:0.3厚聚乙烯薄膜(原有)	
7、C10混凝土找坡层(最薄处20厚);		5、保温层:30厚挤塑聚苯板(原有)	
8、钢筋混凝土屋面板		4、防水层:CPS反应粘结型湿铺防水卷材;(原有)	
		3、20厚1:3水泥砂浆找平层(加抗裂纤维);(原有)	
		2、C10混凝土找坡层(最薄处20厚);(原有)	
		1、钢筋混凝土屋面板	

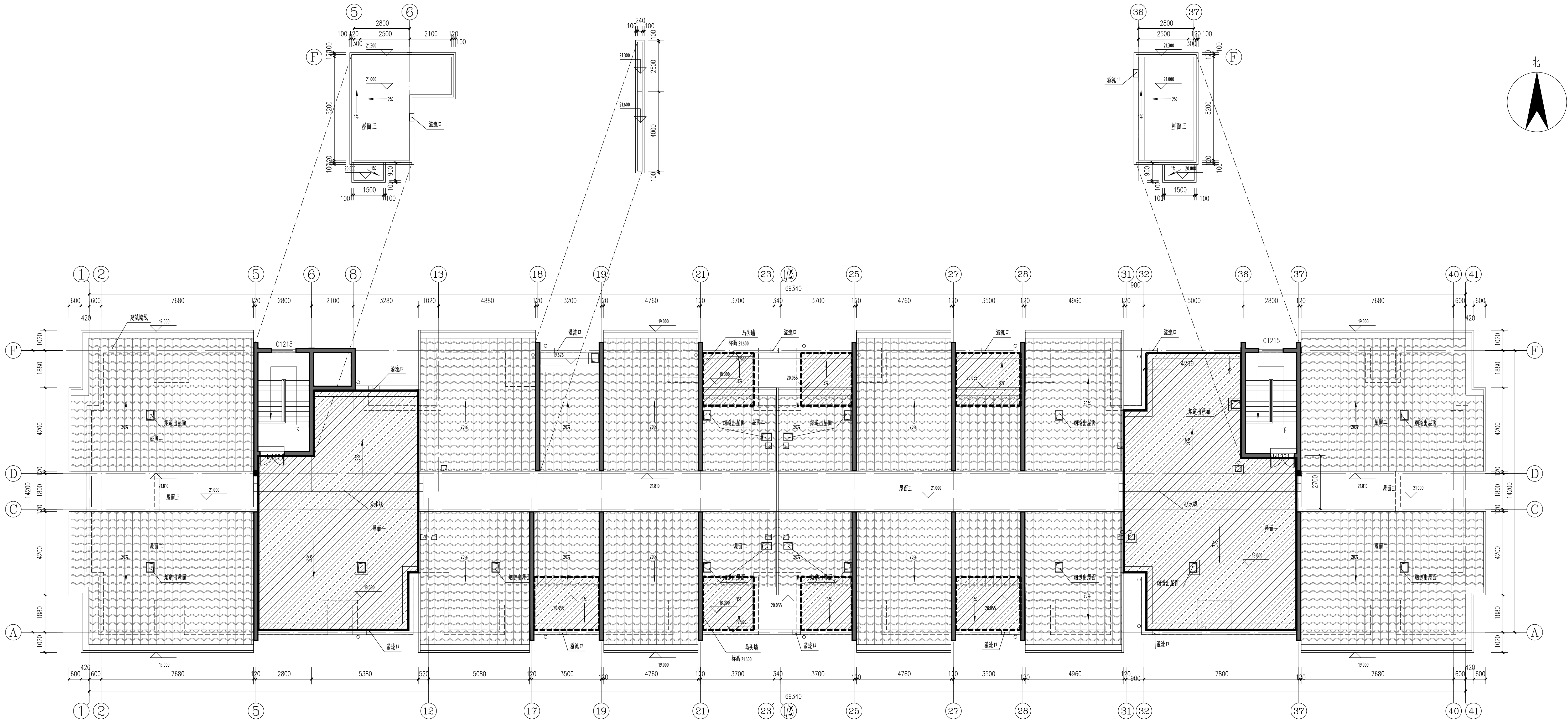
屋面防水改造面积表:

楼栋号	改造面积(m²)	楼栋号	改造面积(m²)
1#楼	227.97m²	7#楼	310.69m²
2#楼	236.21m²	8#楼	239.77m²
3#楼	107.43m²	9#楼	201.90m²
4#楼	310.69m²	10#楼	354.39m²
5#楼	246.04m²	11#楼	417.95m²
6#楼	179.57m²	12#楼	220.60m²
合计总面积	3053.21m²		



广西华业建筑工程有限公司
GuangXi HuaYe Construction CO.,LTD.
建筑行业（建筑工程、人防工程）甲级：A145015818
市政行业（道路工程、给排水工程、排水工程）乙级：A245017297
工程勘察专业类岩土工程（设计）乙级：B245017297
工程咨询乙级：乙252024010073

COUNTERSIGNATURE			
总图 DRAWING SET		建筑 ARCHITECTURAL	
结构 STRUCTURAL		给排水 HYDRAULIC	
电气 ELECTRICAL		暖通空调 MECHANICAL	



8#楼屋顶平面图 1:100

说明：1、本次设计仅为屋面防水改造,不涉及主体结构改造，立面改造。

2、本栋防水改造总面积为：239.77m²。

3、打阴影部分“ ”的屋面为本次改造维修范围,其余均不属于本次改造。

设计说明：

1、设计依据：《建筑设计防火规范》（GB50016-2014）（2018年版）、《建筑防火通用规范》（GB55037-2022）、《既有建筑维护与改造通用规范》（GB55022-2021）、《屋面工程技术规范》（GB50345-2012）。

2、本次设计仅为屋面防水改造,不涉及主体结构改造，立面改造。。

3、本工程共有12栋楼屋面防水改造，各楼栋屋面改造面积详见本图面积表。

新旧屋面构造做法对比表:

原建筑构造做法	备注	新改造建筑构造做法	备注
1、8~10厚地砖铺平拍实，缝宽5~8,1:1水泥砂浆填缝（掺建筑胶）；	拆除	5、40厚C30UEA补偿收缩细石混凝土（内配钢Φ4@150）分隔缝≤6000x6000，缝宽20，填聚脲密封胶；	新增
2、40厚C30UEA补偿收缩细石混凝土（内配钢Φ4@150）分隔缝≤6000x6000，缝宽20，填聚脲密封胶；	拆除	4、0.4厚聚乙烯薄膜	新增
3、隔离层：0.3厚聚乙烯薄膜		3、1.5厚自粘无胎聚合物改性沥青防水卷材	新增
4、保温层：30厚挤塑聚苯板		2、1.0厚水泥基渗透结晶防水涂料（用量不应小于1.5kg/m²），遇墙反边500mm；	新增
5、防水层：CPS反应粘结型湿铺防水卷材；		1、20厚1:2.5水泥砂浆；	新增
6、20厚1:3水泥砂浆找平层（加抗裂纤维）；		6、隔离层：0.3厚聚乙烯薄膜（原有）	
7、C10混凝土找坡层（最薄处20厚）；		5、保温层：30厚挤塑聚苯板（原有）	
8、钢筋混凝土屋面板		4、防水层：CPS反应粘结型湿铺防水卷材；（原有）	
		3、20厚1:3水泥砂浆找平层（加抗裂纤维）；（原有）	
		2、C10混凝土找坡层（最薄处20厚）；（原有）	
		1、钢筋混凝土屋面板	

屋面防水改造面积表：

楼栋号	改造面积(m²)	楼栋号	改造面积(m²)
1#楼	227.97m²	7#楼	310.69m²
2#楼	236.21m²	8#楼	239.77m²
3#楼	107.43m²	9#楼	201.90m²
4#楼	310.69m²	10#楼	354.39m²
5#楼	246.04m²	11#楼	417.95m²
6#楼	179.57m²	12#楼	220.60m²
合计总面积	3053.21m²		

出图专用章 ORGANIZATION STAMP

注册专用章 STAMP OF REGISTERED PROFESSIONALS

设计人 DESIGNED BY	陈伟	陈伟
制图 DRAWN BY	陈伟	陈伟
校对 CHECKED BY	卢煜	卢煜
审核人 INITIAL APPROVED BY	黄庆	黄庆
审定人 FINAL APPROVED BY	陈伟	陈伟
专业负责人 SUBJECT LEADER		
项目负责人 PROJECT MANAGER	黄庆	黄庆

建设单位
CLIENT 南宁市良庆区房屋征收补偿和
征地拆迁中心

项目名称
PROJECT NAME 良庆区4号临时过渡房小区屋面
漏水维修工程

子项名称
SUBDIVISION 8#楼

图纸名称
DRAWING TITLE

8#楼屋顶平面图

设计号 PROJECT NO	JZ-A【2025】-009	设计阶段 DESIGN PHASE	施工图
专业 DISCIPLINE	建筑	日期 DATE	2025.10
图号 DRAWING NO	建施-P08	版本号 REV. NO.	第一版



COUNTERSIGNATURE			
总图 DRAWING SET		建筑 ARCHITECTURAL	
结构 STRUCTURAL		给排水 HYDRAULIC	
电气 ELECTRICAL		暖通空调 MECHANICAL	

出图专用章 ORGANIZATION STAMP

注册专用章 STAMP OF REGISTERED PROFESSIONALS

设计人 DESIGNED BY	陈伟	陈伟
制图 DRAWN BY	陈伟	陈伟
校对人 CHECKED BY	卢煜	卢煜
审核人 INITIAL APPROVED BY	黄庆	黄庆
审定人 FINAL APPROVED BY		
专业负责人 SUBJECT LEADER	陈伟	陈伟
项目负责人 PROJECT MANAGER	黄庆	黄庆

建设单位
CLIENT

项目名称 PROJECT NAME	良庆区4号临时过渡周转房小区屋面 漏水维修工程
----------------------	----------------------------

子项名称 SUBDIVISION	9#楼
---------------------	-----

9#楼屋顶平面图

设计号 PROJECT NO.	JZ-A【2025】-009	设计阶段 DESIGN PHASE	施工图
专业 DISCIPLINE	建筑	日期 DATE	2025.10
图号 DRAWING NO.	建施-P09	版本号 REV. NO.	第一版



说明: 1、本次设计仅为屋面防水改造,不涉及主体结构改造,立面改造。

2、本栋防水改造总面积为: 201.90m²。

3、打阴影部分“”的屋面为本次改造维修范围,其余均不属于本次改造。

设计说明:

1、设计依据:《建筑设计防火规范》(GB50016—2014)(2018年版)、《建筑防火通用规范》(GB55037—2022)、《既有建筑维护与改造通用规范》(GB55022—2021)、《屋面工程技术规范》(GB50345—2012)。

2、本次设计仅为屋面防水改造,不涉及主体结构改造,立面改造。。

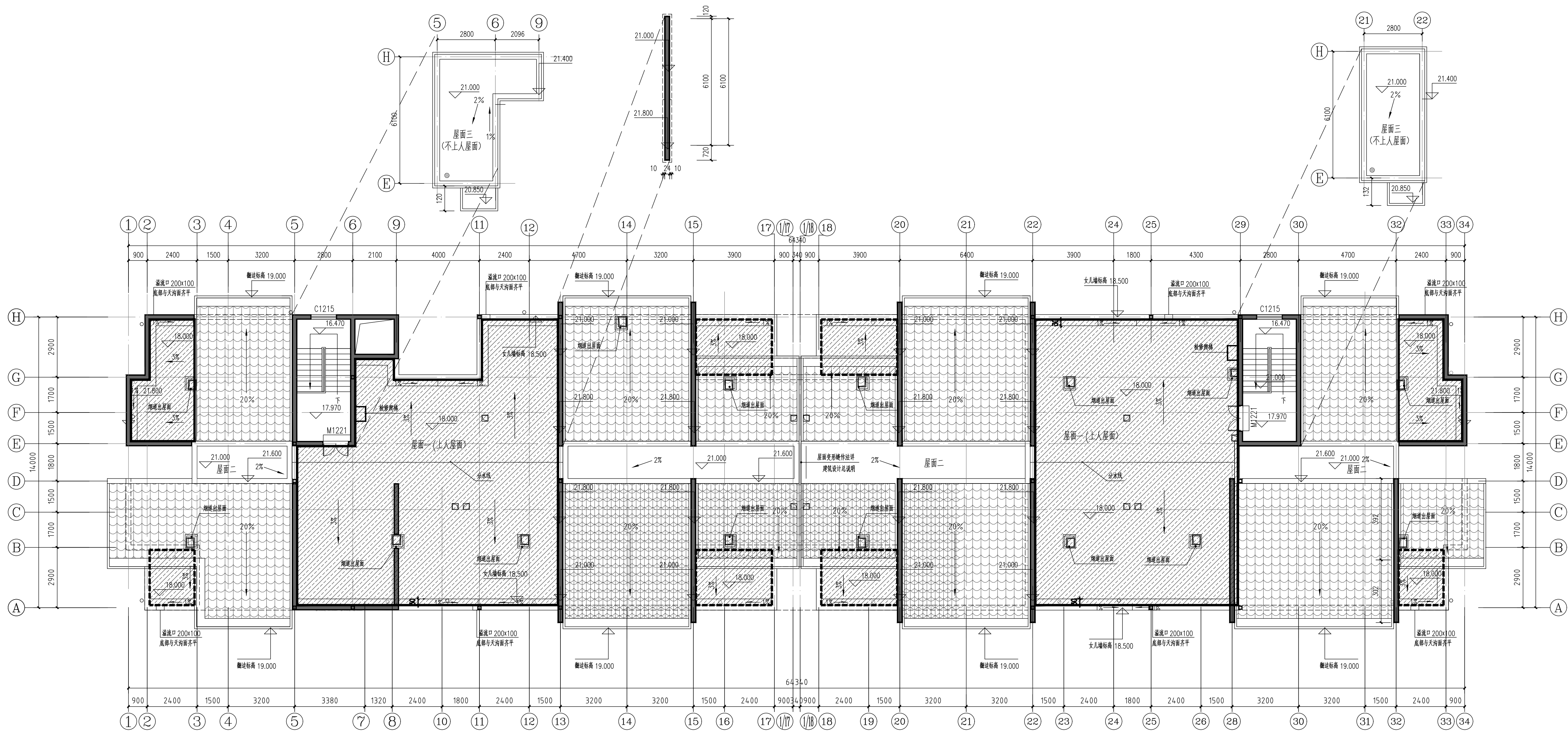
3、本工程共有12栋楼屋面防水改造，各楼栋屋面改造面积详见本图面积表。

新旧屋面构造做法对比表:


原建筑构造做法	备注	新改造建筑构造做法	备注
1. 8~10厚地砖铺平拍实, 缝宽5~8, 1:1水泥砂浆填缝(掺建筑胶);	拆除	5. 40厚C30UEA补偿收缩细石混凝土(内配钢 Φ 4@150), 分隔缝 \leq 6000x6000, 缝宽20, 填聚氨酯密封膏;	新增
2. 40厚C30UEA补偿收缩细石混凝土(内配钢 Φ 4@150), 分隔缝 \leq 6000x6000, 缝宽20, 填聚氨酯密封膏;	拆除	4. 0.4厚聚乙烯薄膜	新增
3. 隔离层: 0.3厚聚乙烯薄膜		3. 1.5厚自粘无胎聚合物改性沥青防水卷材	新增
4. 保温层: 30厚挤塑聚苯板		2. 1.0厚水泥基渗透结晶防水涂料(用量不应小于1.5kg/m ²), 遇墙反边500mm;	新增
5. 防水层: CPS反应粘结型湿铺防水卷材;		1. 20厚1:2.5水泥砂浆;	新增
6. 20厚1:3水泥砂浆找平层(加抗裂纤维);		6. 隔离层: 0.3厚聚乙烯薄膜(原有)	
7. C10混凝土找坡层(最薄处20厚);		5. 保温层: 30厚挤塑聚苯板(原有)	
8. 钢筋混凝土屋面板		4. 防水层: CPS反应粘结型湿铺防水卷材;(原有)	
		3. 20厚1:3水泥砂浆找平层(加抗裂纤维);(原有)	
		2. C10混凝土找坡层(最薄处20厚);(原有)	
		1. 钢筋混凝土屋面板	



COUNTERSIGNATURE			
总图 DRAWING SET		建筑 ARCHITECTURAL	
结构 STRUCTURAL		给排水 HYDRAULIC	
电气 ELECTRICAL		暖通空调 MECHANICAL	



10#楼屋顶平面图 1:100

说明: 1、本次设计仅为屋面防水改造,不涉及主体结构改造,立面改造。
2、本栋防水改造总面积为: 354.39m²。
3、打阴影部分“”的屋面为本次改造维修范围,其余均不属于本次改造。

新旧屋面构造做法对比表:

原建筑构造做法	备注	新改造建筑构造做法	备注
1、8~10厚地埭铺平压实，缝宽5~8,1:1水泥砂浆填缝（掺建筑胶）；	拆除	5、40厚C30UEA补偿收缩细石混凝土（内配Φ4@150）分隔缝≤6000x6000，	新增
2、40厚C30UEA补偿收缩细石混凝土（内配Φ4@150）分隔缝≤6000x6000，缝宽20，填聚氨酯密封胶；	拆除	缝宽20，填聚氨酯密封胶；	
3、隔离层：0.3厚聚乙烯薄膜		4、0.4厚聚乙烯薄膜	新增
4、保温层：30厚挤塑聚苯板		3、1.5厚自粘无胎聚合物改性沥青防水卷材	新增
5、防水层：CPS反应粘结型湿铺防水卷材；		2、1.0厚水泥基渗透结晶防水涂料（用量不应小于1.5kg/m ² ，遇墙返500mm；	新增
6、20厚1:3水泥砂浆找平层（加抗裂纤维）；		1、20厚1:2.5水泥砂浆；	新增
7、C10混凝土找坡层（最薄处20厚）；		6、隔离层：0.3厚聚乙烯薄膜（原有）	
8、钢筋混凝土屋面		5、保温层：30厚挤塑聚苯板（原有）	
		4、防水层：CPS反应粘结型湿铺防水卷材；（原有）	
		3、20厚1:3水泥砂浆找平层（加抗裂纤维）；（原有）	
		2、C10混凝土找坡层（最薄处20厚）；（原有）	
		1、钢筋混凝土屋面	

设计说明:

- 1、设计依据：《建筑设计防火规范》（GB50016—2014）（2018年版）、《建筑防火通用规范》（GB55037—2022）、《既有建筑维护与改造通用规范》（GB55022—2021）、《屋面工程技术规范》（GB50345—2012）。
- 2、本次设计仅为屋面防水改造，不涉及主体结构改造，立面改造。
- 3、本工程共有12栋楼屋面防水改造，各楼屋面改造面积详见本面积表。

屋面防水改造面积表:

楼栋号	改造面积(m ²)	楼栋号	改造面积(m ²)
1#楼	227.97m ²	7#楼	310.69m ²
2#楼	236.21m ²	8#楼	239.77m ²
3#楼	107.43m ²	9#楼	201.90m ²
4#楼	210.69m ²	10#楼	354.39m ²
5#楼	246.04m ²	11#楼	417.95m ²
6#楼	179.57m ²	12#楼	220.60m ²
合计总面积	3053.21m ²		

建设单位 CLIENT	南宁市良庆区房屋征收补偿和 征地拆迁中心		
项目名称 PROJECT NAME	良庆区4号临时过路周转房小区屋面 漏水维修工程		
子项名称 SUBDIVISION	10#楼		
图纸名称	DRAWING TITLE.		
10#楼层屋顶平面图			
设计号 PROJECT NO.	JZ-A【2025】-009	设计阶段 DESIGN PHASE	施工图
专业 DISCIPLINE	建筑	日期 DATE	2025. 10
图号 DRAWING NO.	施建-P10	版本号 REV. NO.	第一版



COUNTER SIGNATURE			
总图 DRAWING SET		建筑 ARCHITECTURAL	
结构 STRUCTURAL		给排水 HYDRAULIC	
电气 ELECTRICAL		暖通空调 MECHANICAL	

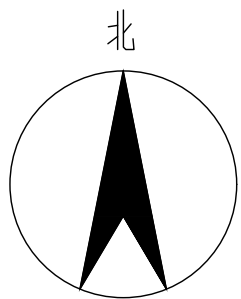
注册专用章 STAMP OF REGISTERED PROFESSIONALS

设计人 DESIGNED BY	陈伟	陈伟
制图 DRAWN BY	陈伟	陈伟
校对人 CHECKED BY	卢焯	卢焯
审核人 INITIAL APPROVED BY	黄庆	黄庆
审定人 FINAL APPROVED BY		
专业负责人 SUBJECT LEADER	陈伟	陈伟
项目负责人 PROJECT MANAGER	黄庆	黄庆

建设单位 CLIENT	南宁市良庆区房屋征收补偿和 征地拆迁中心
项目名称 PROJECT NAME	良庆区4号临时过渡周转房小区屋面 漏水维修工程
子项名称 SUBDIVISION	11#楼

圖紙名稱	DRAWING TITLE.
------	----------------

设计号 PROJECT NO.	JZ-A【2025】-009	设计阶段 DESIGN PHASE	施工图
专业 DISCIPLINE	建筑	日期 DATE	2025. 10
图号 DRAWING NO.	建施-P11	版本号 REV. NO.	第一版



3、打阴影部分“”的屋面为本次改造维修范围,其余均不属于本次改造。

- 1、设计依据：《建筑设计防火规范》（GB50016—2014）（2018年版）、《建筑防火通用规范》（GB55037—2022）、《既有建筑维护与改造通用规范》（GB55022—2021）、《屋面工程技术规范》（GB50345—2012）。
- 2、本次设计仅为屋面防水改造，不涉及主体结构改造、立面改造。
- 3、本工程共有12栋楼屋面防水改造，各楼楼屋面改造面积详见本图面积表。

原建筑构造做法	备注
1. 8~10厚地埤铺平拍实, 缝宽5~8, 1:1水泥砂浆填缝(修建筑胶);	拆除
2. 40厚C30UEA补偿收缩细石混凝土(内配钢 ϕ 4@150)分隔缝 \leq 6000x6000, 缝宽20, 填聚氨酯密封胶;	拆除
3. 隔离层: 0.3厚聚乙烯薄膜	
4. 保温层: 30厚挤塑聚苯板	
5. 防水层: CPS反应粘结型湿铺防水卷材;	
6. 20厚1:3水泥砂浆找平层(如抗裂纤维);	
7. C10混凝土找坡层(最薄处20厚);	
8. 钢筋混凝土面板	

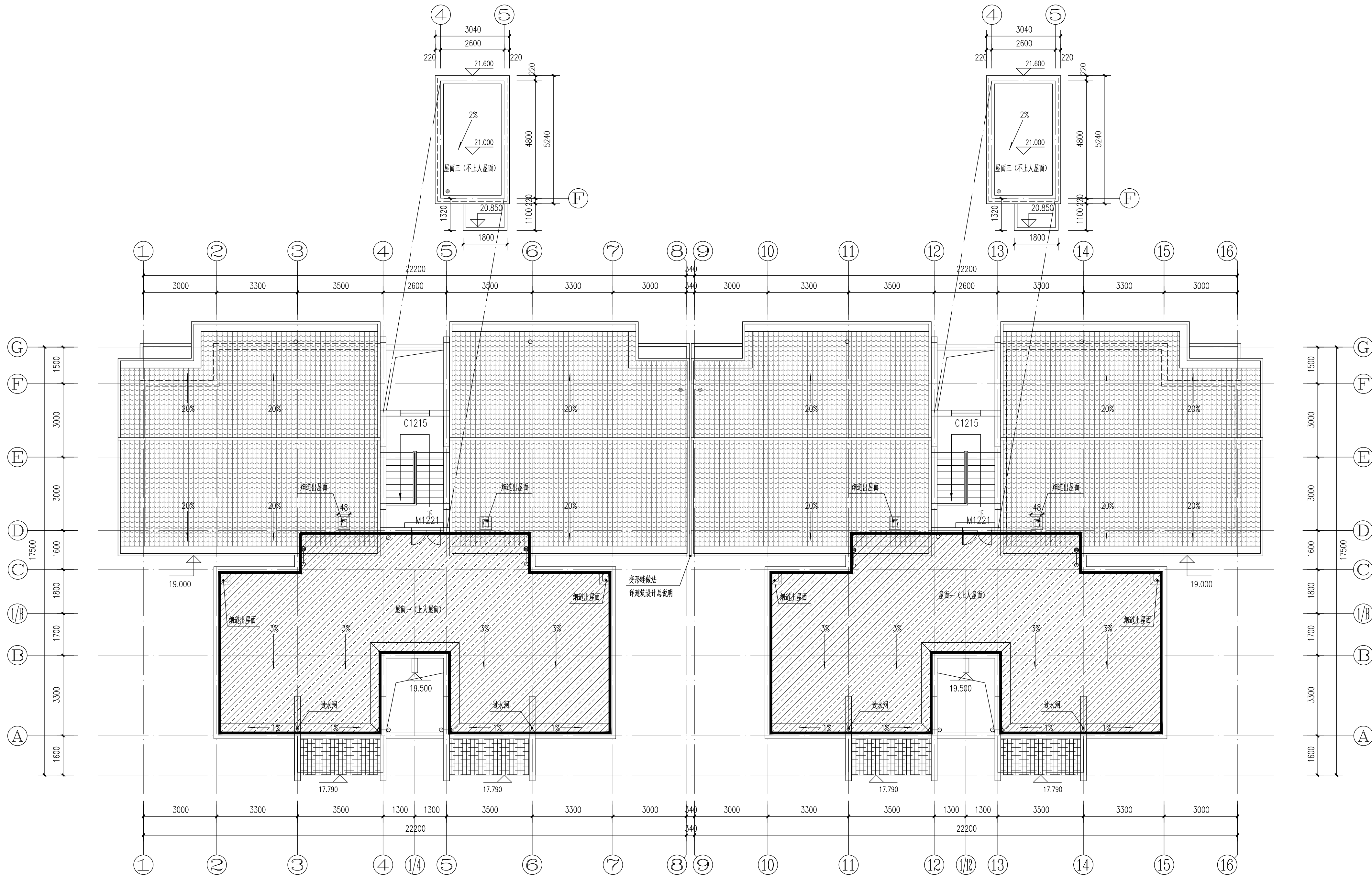
新建造建筑构造做法	备注
5、40厚C30UEA补偿收缩细石混凝土(内配钢④@150),分膨胀≤6000×6000,缝宽20,填聚氨酯密封膏;	新增
4、0.4厚聚乙烯薄膜	新增
3、1.5厚自粘无胎聚合物改性沥青防水卷材	新增
2、1.0厚水泥基渗透结晶防水涂料(用量不应小于1.5kg/m ²),遇墙反边500mm;	新增
1、20厚1:2.5水泥砂浆;	新增
6、隔声层:0.3厚聚乙烯薄膜(原有)	
5、保温层:30厚挤塑聚苯板(原有)	
4、防水层:CPS反应粘结型遇墙防水卷材;(原有)	
3、20厚1:3水泥砂浆找平层(加抗裂纤维);(原有)	
2、C10混凝土找坡层(最薄处20厚);(原有)	
1、钢筋混凝土屋面板	



广西华业建筑工程有限公司
GuangXi HuaYe Construction CO.,LTD.
建筑行业（建筑工程、人防工程）甲级：A145015818
市政行业（道路工程、给水工程、排水工程）乙级：A245017297
工程勘察专业类岩土工程（设计）乙级：B245017297
工程咨询乙级：乙252024010073

COUNTER SIGNATURE

总图 DRAWING SET		建筑 ARCHITECTURAL	
结构 STRUCTURAL		给排水 HYDRAULIC	
电气 ELECTRICAL		暖通空调 MECHANICAL	



12#楼屋顶平面图 1:100

说明：1、本次设计仅为屋面防水改造,不涉及主体结构改造,立面改造。

2、本栋防水改造总面积为：220.60m²。

3、打阴影部分“ ”的屋面为本次改造维修范围,其余均不属于本次改造。

设计说明：

1、设计依据：《建筑设计防火规范》（GB50016—2014）（2018年版）、《建筑防火通用规范》（GB55037—2022）、《既有建筑维护与改造通用规范》（GB55022—2021）、《屋面工程技术规范》（GB50345—2012）。

2、本次设计仅为屋面防水改造,不涉及主体结构改造,立面改造。。

3、本工程共有12栋楼屋面防水改造，各楼栋屋面改造面积详见本图面积表。

新旧屋面构造做法对比表：

原建筑构造做法	备注	新改造建筑构造做法	备注
1、8~10厚地砖铺平拍实，缝宽5~8,1:1水泥砂浆填缝（掺建筑胶）；	拆除	5、40厚C30UEA补偿收缩细石混凝土（内配钢φ4@150）分隔缝≤6000x6000，缝宽20，填聚氨酯密封胶；	新增
2、40厚C30UEA补偿收缩细石混凝土（内配钢φ4@150）分隔缝≤6000x6000，缝宽20，填聚氨酯密封胶；	拆除	4、0.4厚聚乙烯薄膜	新增
3、隔离层：0.3厚聚乙烯薄膜		3、1.5厚自粘无胎聚合物改性沥青防水卷材	新增
4、保温层：30厚挤塑聚苯板		2、1.0厚水泥基渗透结晶防水涂料（用量不应小于1.5kg/m²），遇墙反边500mm；	新增
5、防水层：CPS反应粘结晶型湿铺防水卷材；		1、20厚1:2.5水泥砂浆；	新增
6、20厚1:3水泥砂浆找平层（加抗裂纤维）；		6、隔离层：0.3厚聚乙烯薄膜（原有）	
7、C10混凝土找坡层（最薄处20厚）；		5、保温层：30厚挤塑聚苯板（原有）	
8、钢筋混凝土屋面板		4、防水层：CPS反应粘结晶型湿铺防水卷材；（原有）	
		3、20厚1:3水泥砂浆找平层（加抗裂纤维）；（原有）	
		2、C10混凝土找坡层（最薄处20厚）；（原有）	
		1、钢筋混凝土屋面板	

屋面防水改造面积表：

楼栋号	改造面积(m²)	楼栋号	改造面积(m²)
1#楼	227.97m²	7#楼	310.69m²
2#楼	236.21m²	8#楼	239.77m²
3#楼	107.43m²	9#楼	201.90m²
4#楼	310.69m²	10#楼	354.39m²
5#楼	246.04m²	11#楼	417.95m²
6#楼	179.57m²	12#楼	220.60m²
合计总面积	3053.21m²		

12#楼屋顶平面图

设计号 PROJECT NO.	JZ-A【2025】-009	设计阶段 DESIGN PHASE	施工图
专业 DISCIPLINE	建筑	日期 DATE	2025.10
图号 DRAWING NO.	建施-P12	版本号 REV. NO.	第一版