
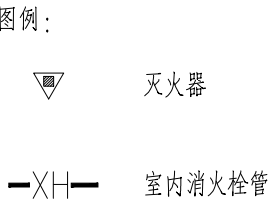


[illegible]

		盖章图章处 STAMP AREA
--	--	---------------------

 深圳建昌工程设计有限公司 SHENZHEN KINBOLD ENGINEERING DESIGN CO., LTD.	建设单位	阳朔县教育局	子 项		工 程 号	
	CLIENT		SUBENTRY		EDITION NO.	
城乡规划编制 甲级 建筑行业（建筑工程） 甲级 风景园林工程设计专项 甲级 市政行业（给水、排水、道路、桥梁）乙级	工程名称	阳朔县金宝乡中心幼儿园消防工程	图 别		日 期	2026. 06
	PROJECT		DRAWING TYPE	水施	DATE	
					图 名	图纸目录
					TITLE	

[illegible]

本层建筑面积为720.74m²
总建筑面积为2148m²

附 注

DESCRIPTIONS

加蓋圖章處

STAMP AREA

审 定

李 城

项目负责

陈文喜

专业负责

李 平

审 核

李 平

校 对

张广彬

设 计

韦秀锐

版 本 号

V1.0

二 维 码

Q. R. CODE

日 期

2026. 06

建设单位

阳朔县教育局

工程名称

阳朔县金宝乡中心幼儿园消防工程

子 项

图 名

一层消火栓平面图

图 别

水施

图 号

PW-02

SKED

深圳建昌工程设计有限公司

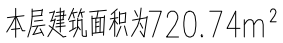
SHENZHEN KINBLCC ENGINEERING DESIGN CO., LTD

城乡规划编制 甲级

建筑行业（建筑工程） 甲级

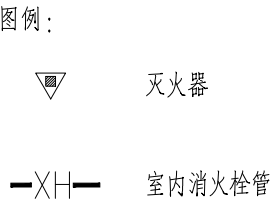
风景园林工程设计专项 甲级

市政行业（给水、排水、道路、桥梁）乙级

[illegible]

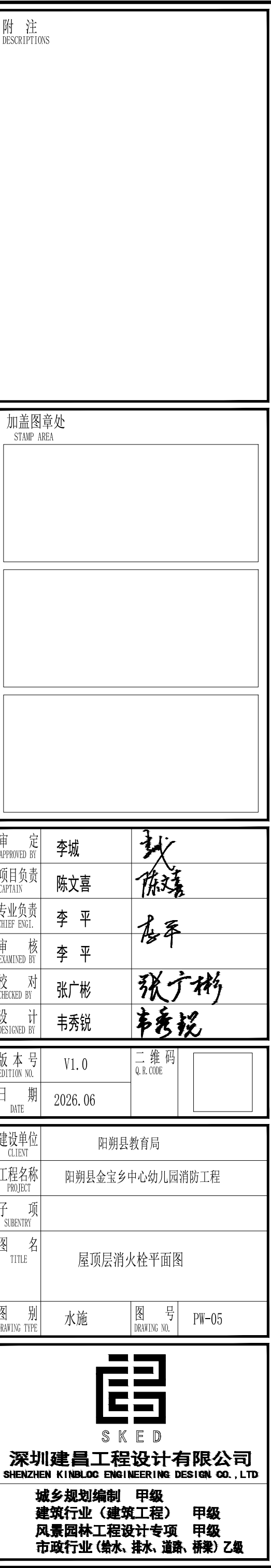
室内消火栓管

城乡规划编制 甲级
建筑行业（建筑工程） 甲级
风景园林工程设计专项 甲级
市政行业（给水、排水、道路、桥梁） 乙级

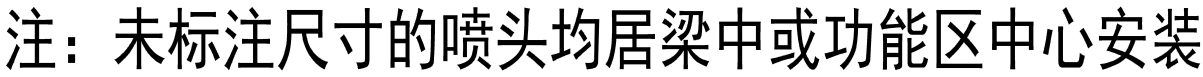
[illegible]


本层建筑面积为568m²

附 注 DESCRIPTIONS			
加盖图章处 STAMP AREA			
审 定 APPROVED BY	李 城	张广彬	
项目负责 CAPTAIN	陈文喜	陈文喜	
专业负责 SPECIALIST ENGR.	李 平	李平	
审 核 EXAMINED BY	李 平	李平	
交 对 CHECKED BY	张广彬	张广彬	
发 计 DESIGNED BY	韦秀锐	韦秀锐	
版本号 EDITION NO.	V1.0	二 维 码 Q. R. CODE	
日 期 DATE	2026.06		
建设单位 CLIENT	阳朔县教育局		
工程名称 PROJECT	阳朔县金宝乡中心幼儿园消防工程		
子 项 SUBENTRY			
图 名 TITLE	三层消火栓平面图		
图 别 DRAWING TYPE	水施	图 号 DRAWING NO.	PW-04
<div>建 昌 工 程 设 计</div> <div>SKED</div> <div>深圳建昌工程设计有限公司</div> <div>SHENZHEN KINBLOG ENGINEERING DESIGN CO.,LTD</div> <div>城乡规划编制 甲级</div> <div>建筑行业（建筑工程） 甲级</div> <div>风景园林工程设计专项 甲级</div> <div>市政行业（给水、排水、道路、桥梁）乙级</div>			

[illegible]

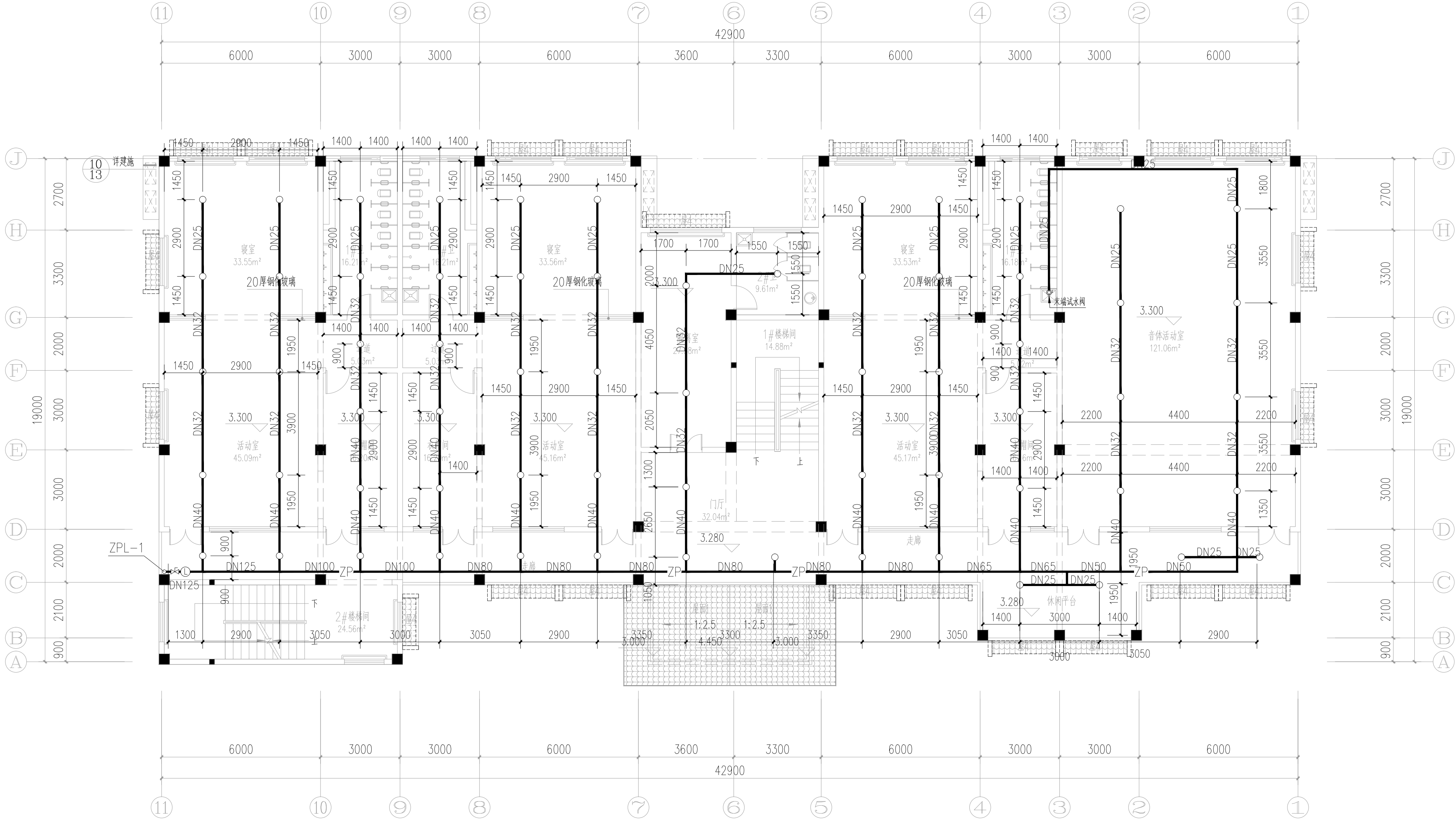
本本公司已取一紙圖照投給新嘉坡工部局總辦處，定將該道，立界投工造路時，可生家。圖照，元祐圖照第廿四號，元祐圖照第廿一號。



附 注 DESCRIPTORS			
加盖图章处 STAMP AREA			
审 定 APPROVED BY	李 城	张	
项 目 负 责 CAPTAIN	陈文喜	陈文喜	
专 业 负 责 CHIEF ENGR.	李 平	李平	
审 核 EXAMINED BY	李 平		
交 对 CHECKED BY	张广彬	张广彬	
设 计 DESIGNED BY	韦秀锐	韦秀锐	
版 本 号 EDITION NO.	V1.0	二 维 码 Q.R.CODE	
日 期 DATE	2026.06		
建设单位 CLIENT	阳朔县教育局		
工程名称 PROJECT	阳朔县金宝乡中心幼儿园消防工程		
子 项 SUBENTRY			
图 名 TITLE	一层喷淋平面图		
图 别 DRAWING TYPE	水施	图 号 DRAWING NO.	PW-06
 S K E D			
深圳建昌工程设计有限公司 SHENZHEN KINBLOG ENGINEERING DESIGN CO.,LTD			
城乡规划编制 甲级			
建筑行业（建筑工程） 甲级			
风景园林工程设计专项 甲级			
市政行业（给水、排水、道路、桥梁）乙级			

会 签	方 案	总 图	建 筑	结 构	给 排 水	暖 电	弱 电	暖 通
COORDINATION	DESIGN	SITE	ARCHITECT	STRUCTURE	PLUMBING	EE	TELE	HVAC
	陈建昌		陈建昌	陈建昌	陈建昌	陈建昌	陈建昌	陈建昌

重要声明：版权所有。未经项目设计有限公司所有。未经项目设计有限公司同意，不得随意将任何部分翻印、拍照以及用于非本项目。本图只可领取不可重取，一切数据均按图所示为准。施工人员在施工过程中所添数据，如发现有与图不符之处，应立即通知项目设计有限公司项目负责人整理，不得擅自修改数据。本图如盖本公司工程设计出图专用章、注册建造师章、注册结构工程师章等，方可生效。施工前应检查图纸中的二维码，无标图不得使用。



二层喷淋平面图

注：未标注尺寸的喷头均居梁中或功能区中心安装

附 注
DESCRIPTIONS

加盖图章处
STAMP AREA

审 定 APPROVED BY	李 城	张 斌
项目负责 CAPTAIN	陈文喜	陈建昌
专业负责 CHIEF ENG.	李 平	陈 平
审 核 EXAMINED BY	李 平	
校 对 CHECKED BY	张广彬	张广彬
设 计 DESIGNED BY	韦秀锐	韦秀锐

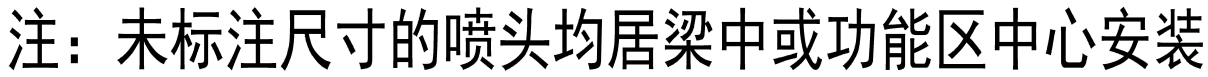
版 本 号 EDITION NO.	V1.0	二 维 码 Q.R.CODE	
日 期 DATE	2026.06		

建设单位 CLIENT	阳朔县教育局		
工程名称 PROJECT	阳朔县金宝乡中心幼儿园消防工程		
子 项 SUBENTRY			
图 名 TITLE	二层喷淋平面图		
图 别 DRAWING TYPE	水施	图 号 DRAWING NO.	PW-07



深圳建昌工程设计有限公司
SHENZHEN KINBLOC ENGINEERING DESIGN CO., LTD

城乡规划编制 甲级
建筑行业（建筑工程） 甲级
风景园林工程设计专项 甲级
市政行业（给水、排水、道路、桥梁） 乙级

[illegible]

附 注 DESCRIPTIONS			
加盖图章处 STAMP AREA			
审 定 APPROVED BY	李 城	张 斌	
项目负责 CAPTAIN	陈文喜	陈文喜	
专业负责 CHIEF ENGR.	李 平	李 平	
审 核 EXAMINED BY	李 平		
交 对 CHECKED BY	张广彬	张广彬	
设 计 DESIGNED BY	韦秀锐	韦秀锐	
版本号 EDITION NO.	V1.0	二 维 码 Q.R.CODE	
日 期 DATE	2026.06		
建设单位 CLIENT	阳朔县教育局		
工程名称 PROJECT	阳朔县金宝乡中心幼儿园消防工程		
子 项 SUBJECT			
图 名 TITLE	三层喷淋平面图		
图 别 DRAWING TYPE	水施	图 号 DRAWING NO.	PW-08
<div>SKED</div> <div>深圳建昌工程设计有限公司</div> <div>SHENZHEN JINBLOG ENGINEERING DESIGN CO.,LTD</div> <div>城乡规划编制 甲级</div> <div>建筑行业（建筑工程） 甲级</div> <div>风景园林工程设计专项 甲级</div> <div>市政行业（给水、排水、道路、桥梁）乙级</div>			

本图可采取可取一切依据数据所示内容。施工前应详细校核图内所示数据，如发现有与任何规范之外，应立即通知项目负责人或项目经理，不擅自修改原始数据。本图均盖本公司工程设计出图专用章，注册建筑师章，注册结构工程师章，方可生效。施工前应校核查图纸中的一级码，无标记图纸使用。

