

建设单位 桂林市象山房产管理处

工程名称 经济适用房用作公租房装修改造工程

子项名称 14#楼

工 程 号 JZ20260202

阶段 施工图

[illegible][illegible]

仁國

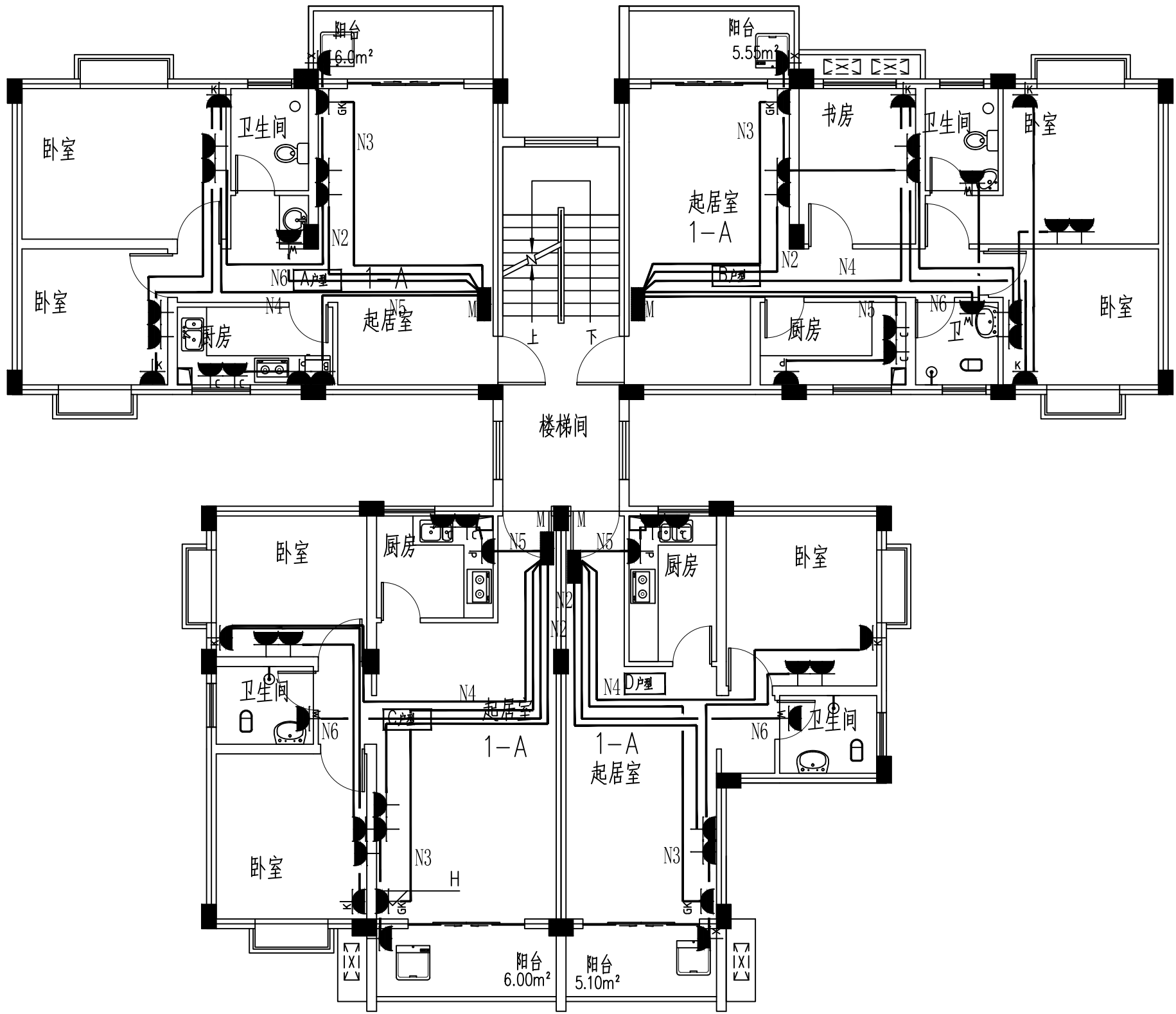
专业负责人:伍园园

何國國

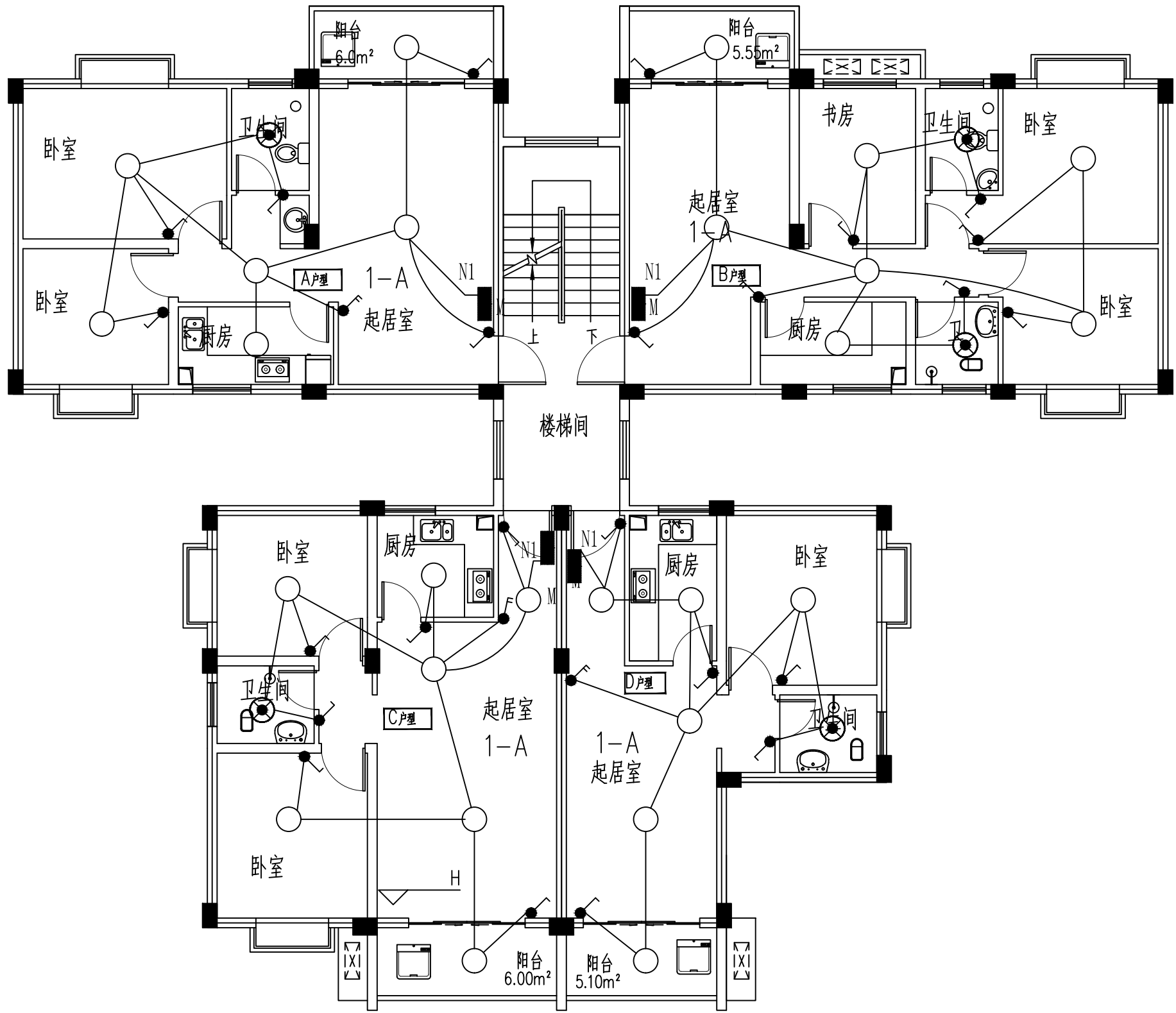
项目负责人：支军

支軍

专业	建筑	结构	给排水
姓名			
日期			
专业	电气	暖通	
姓名			
日期			



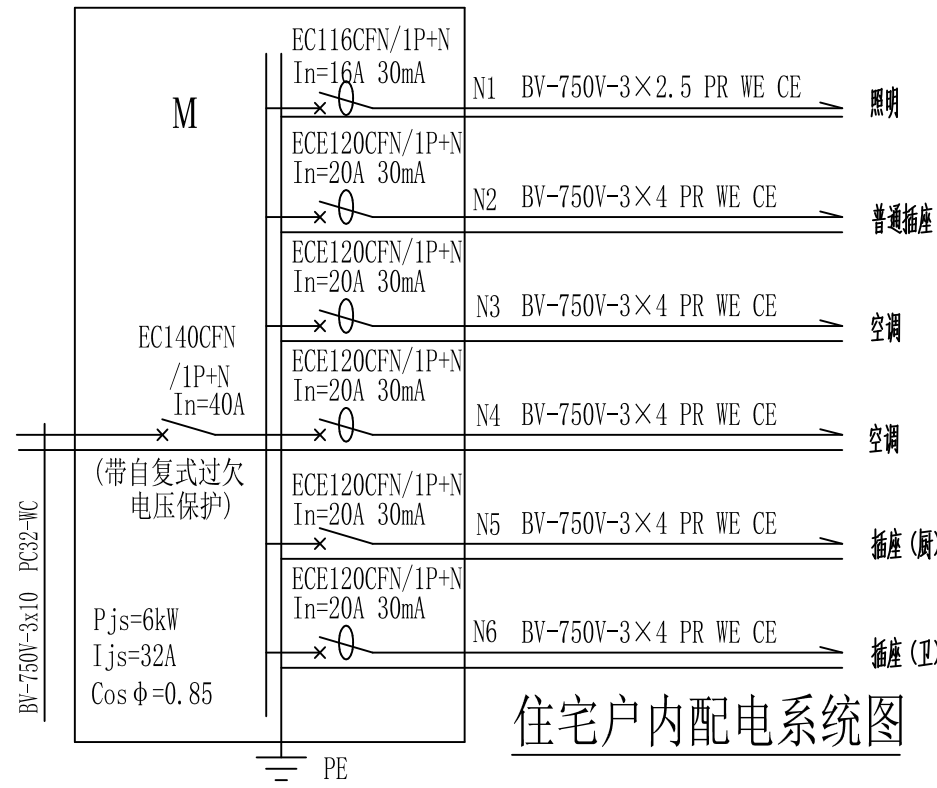
14#楼标准间强电平面图 1:100



14#楼标准间照明平面图 1:100

户内电线穿线槽最小尺寸说明:

电线类型	线槽类型	PR塑料线槽穿电线根数		
		1~3	4~12	13~18
		塑料线槽尺寸 (mm)		
BV线	PR塑料线槽	15x10	39x19	50x25



住宅户内配电系统图

住户照明箱为原有配电箱, 其中总断路器为原有, 仅新增出线端断路器和出线户内所有管线合并走线槽, 都按照横平竖直明敷。

备注: 图例、修改记录



桂林建筑规划设计集团有限公司
GUILIN ARCHITECTURE AND PLANNING DESIGN GROUP CO., LTD.

工程设计证书: A145A00494, A245005143
城乡规划编制甲级 (自资版甲字24450834)

	实 名	签 名
项目负责人	文军	文军
方案负责人		
方案设计		
专业负责人	伍园园	伍园园
制图	伍园园	伍园园
设计	伍园园	伍园园
校对	唐玲芝	唐玲芝
审核	阳晟昕	阳晟昕
审定	方文隆	方文隆

个人执业专用章

广西壮族自治区工程勘察设计专用章
桂林建筑规划设计集团有限公司 (1)
注册号: A145A00494
广西壮族自治区住房和城乡建设厅颁发
有效期至: 二〇二六年十二月三十一日

单位出图专用章 (未盖出图专用章无效)

建设单位
桂林市象山房产管理处

工程名称
万福安居小区北组团部分存量
经济适用房用作公租房装修改造工程

子项名称

14#楼

图名
标准间电气平面图
住户照明箱系统图

工程号
JZ20260202

阶段
施工图

专业
电气

比例
1:100

图号
电施-02

版本
第1版

日期
2026.03