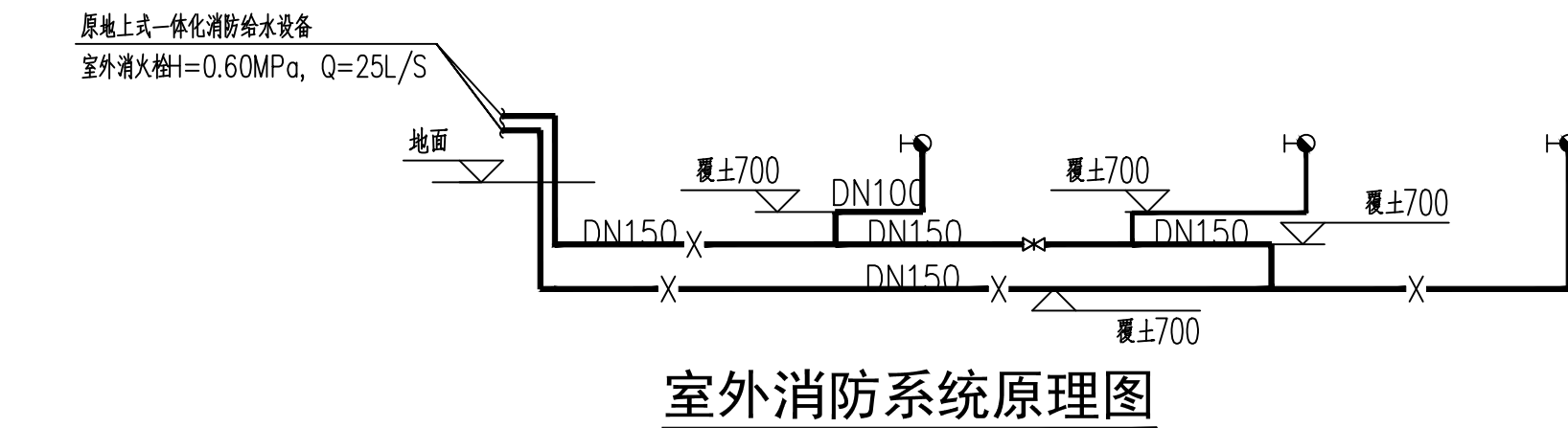
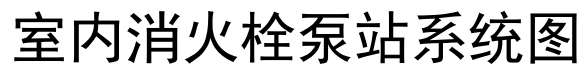


[illegible]

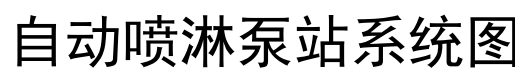


序号	图集名称	图集号
1	防水套管	02S404
2	单层、双层井室及踏步	S501~1~2
3	管道过墙、过楼、过顶及电伴热	16S401
4	室内管道支吊架及吊架	03S402
5	小型潜水排污泵选用及安装	08S305
6	室内污水检查井	15S202
7	自动喷水与水喷雾灭火设施安装	20S206
8	消防水泵接合器安装	99(03)S203
9	常用小型仪表及特种阀门选用安装	01S1505
10	钢制管件	02S403
11	建筑给排水设备附件选用安装	45S301
12	建筑给水聚胺脂套管及管道安装	11S450-2
13	建筑排水塑料管道安装	19S406
14	建筑用水用柔性接口铸钢管安装	04S409

[illegible]

[illegible]

室外消火栓泵站系统图



附注
DESCRIPTIONS

加蓋圖章處
STAMP AREA


版本号 EDITION NO.	V1.0	二维码 Q.R.CODE	
日期 DATE	2025.05		

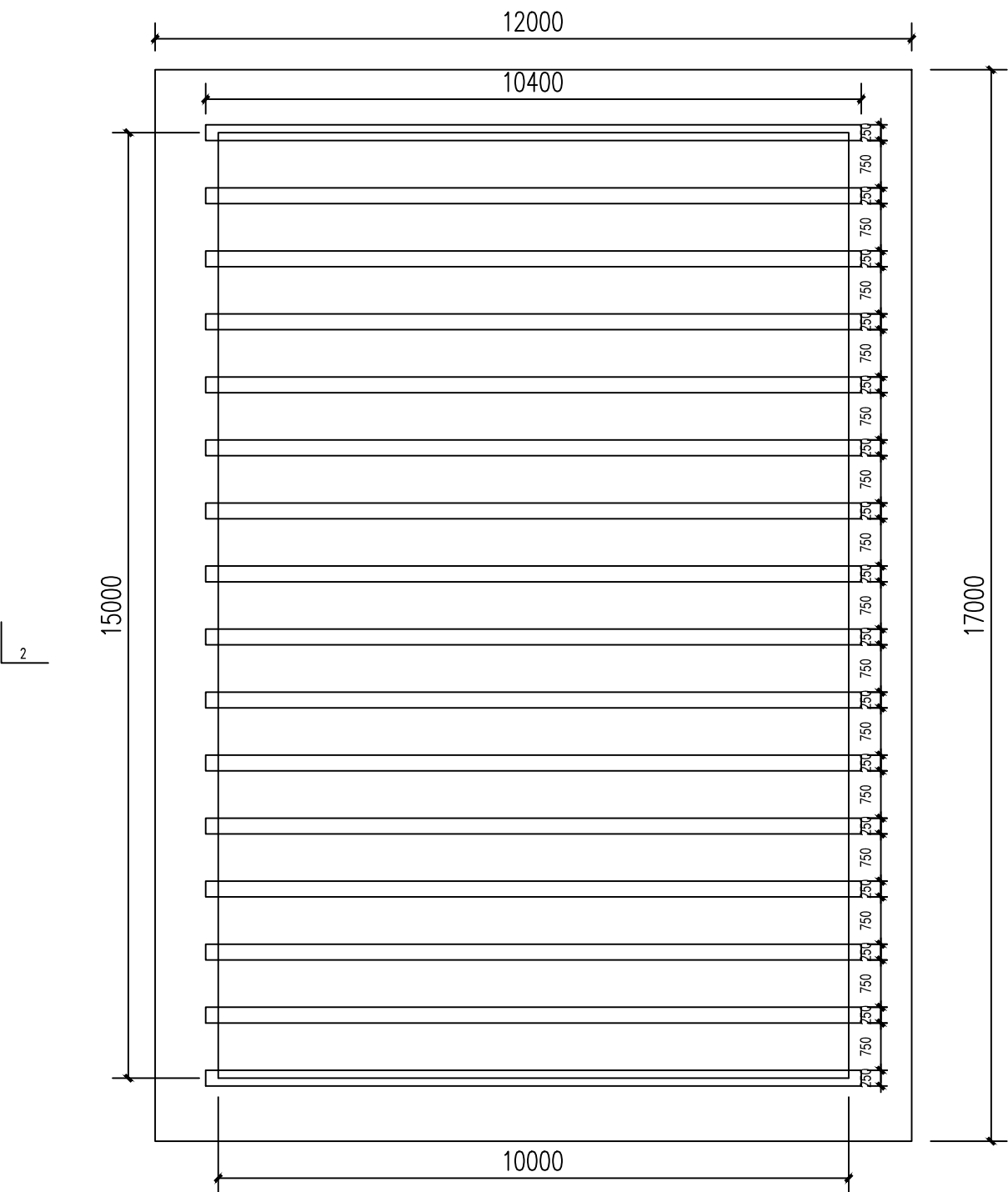
图 别 DRAWING TYPE	水施	图 号 DRAWING NO.	PW-02
---------------------	----	--------------------	-------



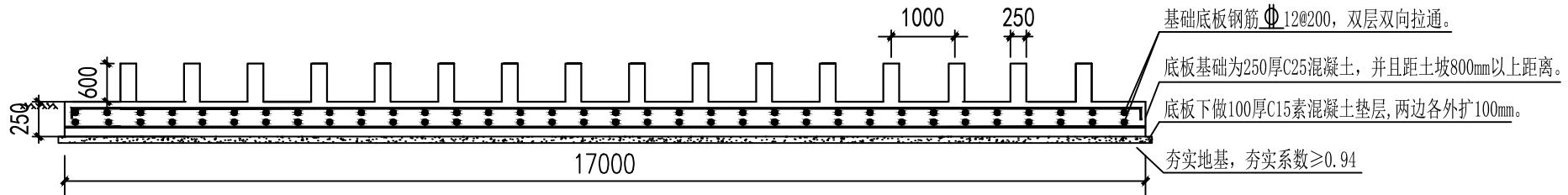
城乡规划编制 甲级
建筑行业（建筑工程） 甲级
风景园林工程设计专项 甲级
市政行业（给水、排水、道路、桥梁） 乙级

会 参 方 案 总 图 建 筑 结 构 给 排 水 电 气 通 风	COORDINATION	DESIGN	SITE	ARCHITECT	STRUCTURE	PLUM	ELEC	TELE	HVAC	王 秀 锐

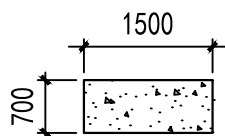
重要声明：版权归本公司所有，未经项目或设计单位同意，不得随意将任何部分复印、拍照以及用于非本项目。
本图仅供内部使用，不得复制或擅自修改。如有任何修改，须经设计单位同意，并由设计单位盖章。
本图如需用于其他工程，须经设计单位同意，并由设计单位盖章。
本图如需用于其他工程，须经设计单位同意，并由设计单位盖章。
本图如需用于其他工程，须经设计单位同意，并由设计单位盖章。



水箱基础平面图

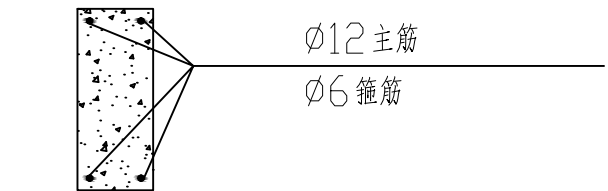


水箱基础1-1面图
C25混凝土

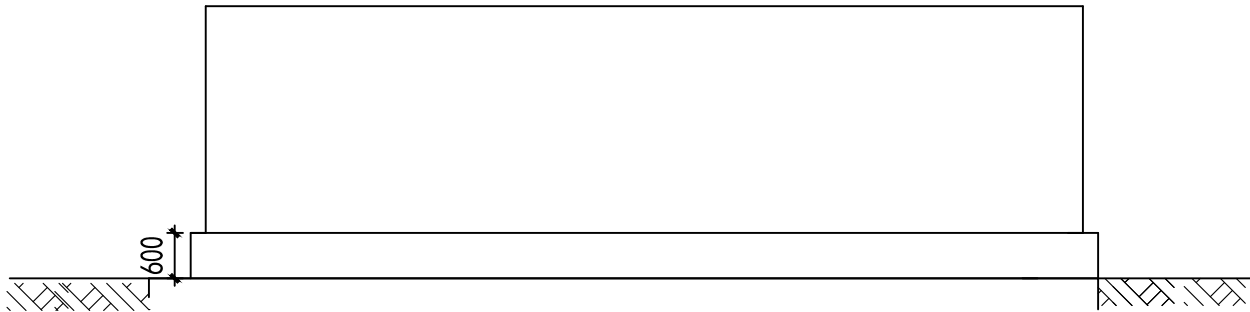


控制柜基础平面示意图

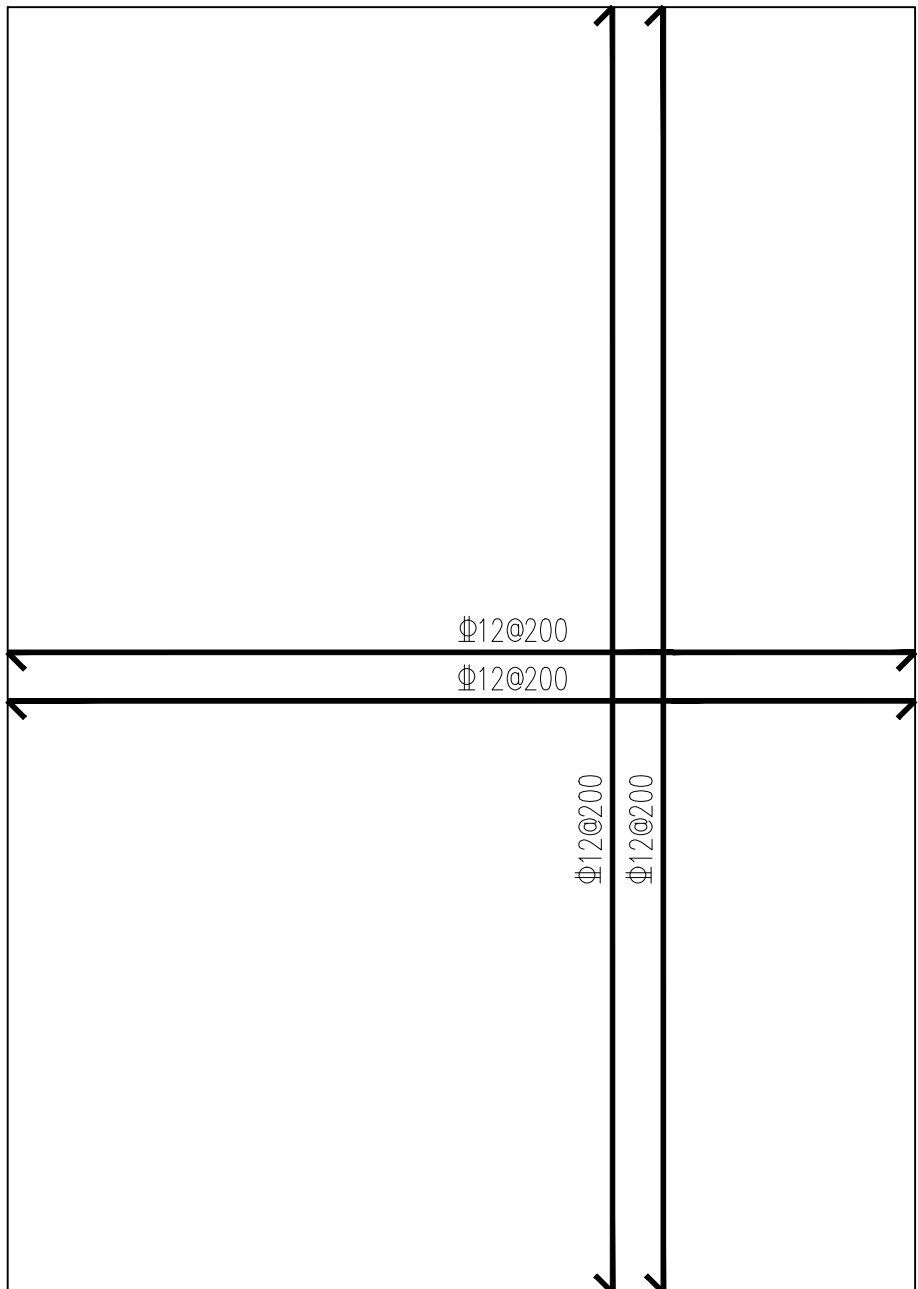
注：基础高度250mm, C25素混凝土
需预留穿线孔，待厂家确定



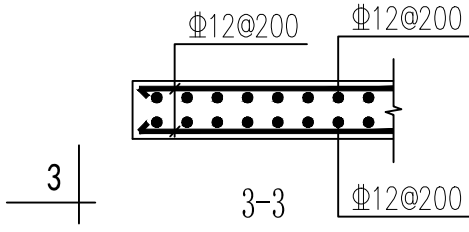
条形基础配筋图



基坑开挖2-2剖面示意图



水箱整版基础配筋图



附 注
DESCRIPTIONS

加盖图章处
STAMP AREA

审 定 APPROVED BY	李城	张广彬
项目负责 CAPTAIN	陈文喜	陈文喜
专业负责 CHIEF ENCL.	李 平	李 平
审 核 EXAMINED BY	李 平	李 平
校 对 CHECKED BY	张广彬	张广彬
设 计 DESIGNED BY	韦秀锐	韦秀锐

版 本 号 EDITION NO.	V1.0	二 维 码 Q.R.CODE	
日 期 DATE	2025. 05		

建设单位 CLIENT	全州县机关第三幼儿园		
工程名称 PROJECT	全州县机关第三幼儿园室外消防工程		
子 项 SUBENTRY			
图 名 TITLE	地理式一体化消防给水设备基础图		
图 别 DRAWING TYPE	水施	图 号 DRAWING NO.	PW-03

S K E D	
深圳建昌工程设计有限公司	
SHENZHEN KINBLOC ENGINEERING DESIGN CO., LTD	
城乡规划编制 甲级	建筑行业（建筑工程） 甲级
风景园林工程设计专项 甲级	市政行业（给水、排水、道路、桥梁） 乙级