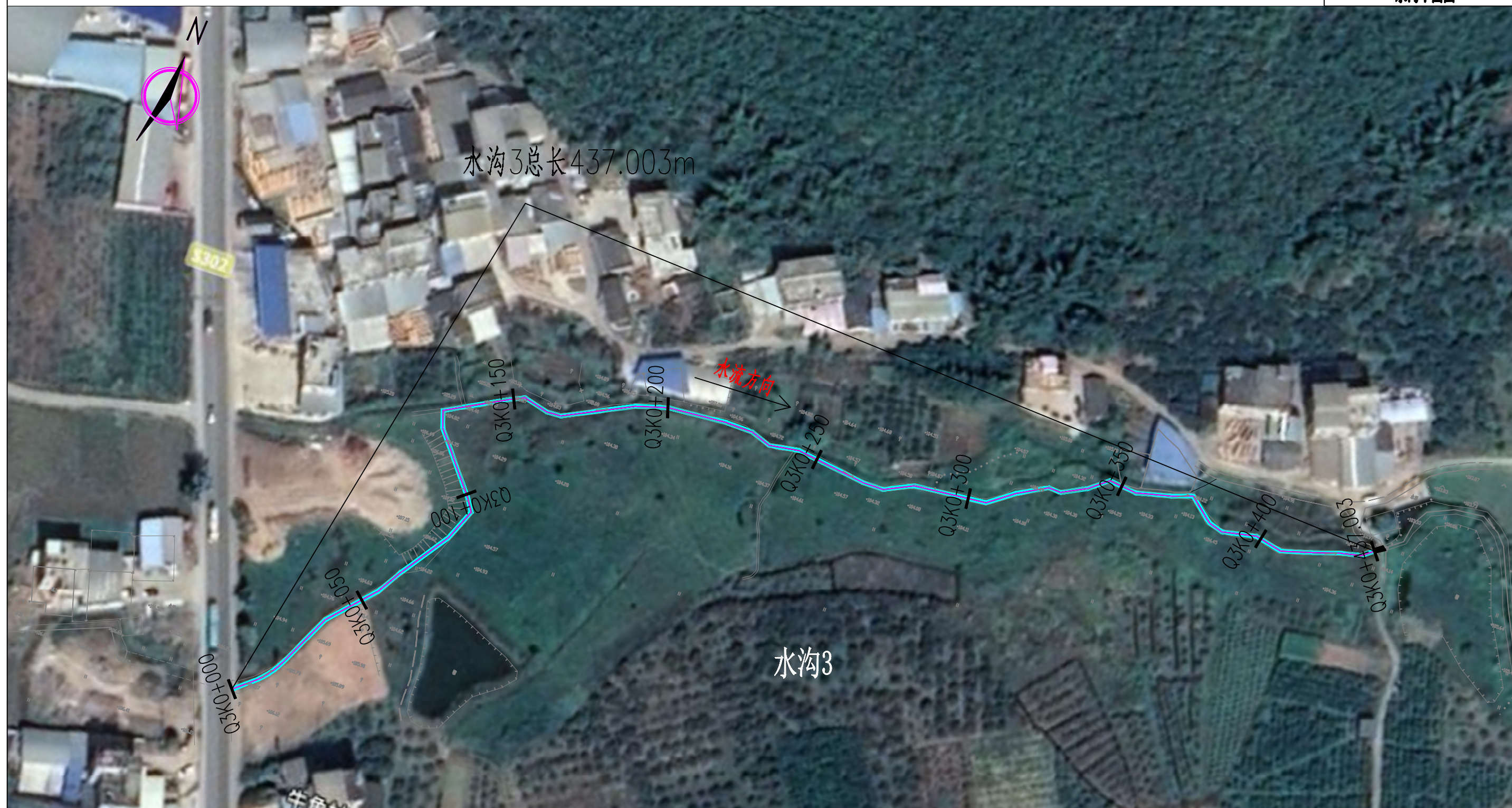




说明:

平乐县二塘镇牛角村产业道路提升以工代赈项目位于平乐县二塘镇牛角村。项目包含为6处水沟（水沟1、水沟2、水沟3、水沟4、水沟5、水沟6），主要种植作物为果树。本工程6处水沟总长3021.073m，主要建设内容如下：

- 1.水沟1：修建2条水沟，水沟总长度1002.483m，控制水沟首部渠底设计高程113.90m，水沟尾部设计渠底高程112.10m，设计纵坡整体0.00292，设计纵坡沿实际地形可进行相应调整。
- 2.水沟2：修建2条水沟，水沟总长度434.574m，控制水沟首部渠底设计高程107.48m，水沟尾部设计渠底高程107.26m，设计纵坡整体0.00074，设计纵坡沿实际地形可进行相应调整。
- 3.水沟3：修建水沟总长度437.007m，水沟首部渠底设计高程104.57m，水沟尾部设计渠底高程104.15m，设计纵坡整体0.00096，设计纵坡沿实际地形可进行相应调整。
- 4.水沟4：修建4条水沟，水沟总长度505.856m，控制水沟首部渠底设计高程104.80m，水沟尾部设计渠底高程104.40m，设计纵坡整体0.0019，设计纵坡沿实际地形可进行相应调整。
- 5.水沟5：修建水沟总长度575.191m，水沟首部渠底设计高程103.67m，水沟尾部设计渠底高程106.48m，设计纵坡整体-0.0049，设计纵坡沿实际地形可进行相应调整。
- 6.水沟6：修建水沟总长度118.429m，水沟首部渠底设计高程107.76m，水沟尾部设计渠底高程104.56m，设计纵坡整体0.0270，设计纵坡沿实际地形可进行相应调整。



说明:

平乐县二塘镇牛角村产业道路提升以工代赈项目位于平乐县二塘镇牛角村。项目包含为6处水沟（水沟1、水沟2、水沟3、水沟4、水沟5、水沟6），主要种植作物为果树。本工程6处水沟总长3021.073m，主要建设内容如下：

- 1.水沟1：修建2条水沟，水沟总长度1002.483m，控制水沟首部渠底设计高程113.90m，水沟尾部设计渠底高程112.10m，设计纵坡整体0.00292，设计纵坡沿实际地形可进行相应调整。
- 2.水沟2：修建2条水沟，水沟总长度434.574m，控制水沟首部渠底设计高程107.48m，水沟尾部设计渠底高程107.26m，设计纵坡整体0.00074，设计纵坡沿实际地形可进行相应调整。
- 3.水沟3：修建水沟总长度437.007m，水沟首部渠底设计高程104.57m，水沟尾部设计渠底高程104.15m，设计纵坡整体0.00096，设计纵坡沿实际地形可进行相应调整。
- 4.水沟4：修建4条水沟，水沟总长度505.856m，控制水沟首部渠底设计高程104.80m，水沟尾部设计渠底高程104.40m，设计纵坡整体0.0019，设计纵坡沿实际地形可进行相应调整。
- 5.水沟5：修建水沟总长度575.191m，水沟首部渠底设计高程103.67m，水沟尾部设计渠底高程106.48m，设计纵坡整体-0.0049，设计纵坡沿实际地形可进行相应调整。
- 6.水沟6：修建水沟总长度118.429m，水沟首部渠底设计高程107.76m，水沟尾部设计渠底高程104.56m，设计纵坡整体0.0270，设计纵坡沿实际地形可进行相应调整。



说明:

平乐县二塘镇牛角村产业道路提升以工代赈项目位于平乐县二塘镇牛角村。项目包含为6处水沟（水沟1、水沟2、水沟3、水沟4、水沟5、水沟6），主要种植作物为果树。本工程6处水沟总长3021.073m，主要建设内容如下：

- 1.水沟1：修建2条水沟，水沟总长度1002.483m，控制水沟首部渠底设计高程113.90m，水沟尾部设计渠底高程112.10m，设计纵坡整体0.00292，设计纵坡沿实际地形可进行相应调整。
- 2.水沟2：修建2条水沟，水沟总长度434.574m，控制水沟首部渠底设计高程107.48m，水沟尾部设计渠底高程107.26m，设计纵坡整体0.00074，设计纵坡沿实际地形可进行相应调整。
- 3.水沟3：修建水沟总长度437.007m，水沟首部渠底设计高程104.57m，水沟尾部设计渠底高程104.15m，设计纵坡整体0.00096，设计纵坡沿实际地形可进行相应调整。
- 4.水沟4：修建4条水沟，水沟总长度505.856m，控制水沟首部渠底设计高程104.80m，水沟尾部设计渠底高程104.40m，设计纵坡整体0.0019，设计纵坡沿实际地形可进行相应调整。
- 5.水沟5：修建水沟总长度575.191m，水沟首部渠底设计高程103.67m，水沟尾部设计渠底高程106.48m，设计纵坡整体-0.0049，设计纵坡沿实际地形可进行相应调整。
- 6.水沟6：修建水沟总长度118.429m，水沟首部渠底设计高程107.76m，水沟尾部设计渠底高程104.56m，设计纵坡整体0.0270，设计纵坡沿实际地形可进行相应调整。