


都坪村板正山组五谷庙一板正杉木产业道路硬化工程

施 工 图 设 计

〔第1册 共1册〕

 中城恒业设计集团有限公司

二〇二六年

扉 页

工 程 名 称：都坪村板正山组五谷庙-板正杉木产业道路硬化工程

设计证书	公路行业（公路）专业乙级，水利行业乙级
证书编号	
资质盖章	
设计单位	中城恒业设计集团有限公司

图纸目录

序号	图号	图纸规格	图纸规格	备注	序号	图号	图纸规格	图纸规格	备注
1		封面	A3	1:100	1				
2		扉页	A3	1:100	2				
3		图纸目录	A3	1:100	3				
4	GL-1	设计说明	A3	4					
5	GL-2	总平面图	A3	5					
6	GL-3	路线平面图01	A3						
7	GL-4	路线平面图02	A3						
8	GL-5	路线平面图03	A3						
9	GL-6	路线平面图04	A3						
10	GL-7	逐桩坐标表	A3						
11	GL-8	路基扩大横断面图	A3						
12	GL-9	路基扩大工程数量表	A3						
13	GL-10	硬化断面图	A3						
14	GL-11	伸缩缝平剖面图	A3						
15	GL-12	错车道结构图	A3						
16	GL-13	错车道平面图	A3						
17	GL-14	路面工程数量表	A3						
18	GL-15	圆管涵工程数量表	A3						
19	GL-16	圆管涵一般设计图1/4	A3						
20	GL-17	圆管涵一般设计图2/4	A3						
21	GL-18	圆管涵一般设计图3/4	A3						
22	GL-19	圆管涵一般设计图4/4	A3						

总 说 明

一、任务依据及测设经过

都坪村板正山组五谷庙-板正杉木产业道路硬化工程，该处道路原路面为砂石路面，车辆通行困难，特别是雨季时期，存在较大的安全隐患。该道路硬化工程项目建设后，将极大的改善当地群众产业运输交通困难，耕作道路困难等问题。减轻农民出行成本，改善当地群众的生产生活条件，不断提升收入水平，促进经济社会可持续发展，因此修建该道路工程是十分必要的。受龙胜县农业农村局托我公司对该路进行了设计，整套设计文件于 2026 年完成。

二、采用的主要技术规范

- 1. 《道路工程制图标准》（GB50162-92）；
- 2. 《公路水泥混凝土路面设计规范》（JTG D40-2011）；
- 3. 《公路水泥混凝土路面施工技术规范》（JTG F30-2003）；
- 4. 《公路工程质量检验评定标准》（JTGF80-2004）；
- 6. 《乡村道路工程技术规范》（GB/T51224-2017)；

三、工程况

本工程包含道路硬化 2.783 公里（不含错车道）路基宽不小于 4.5 米； 硬化路面宽 3.5 米；C25 混凝土面层 15cm 厚，新建圆管涵六处，其中有 1.3 公里需要扩宽路基。并摊铺碎石垫层。

四、主要技术指标

- 1、道路技术标准：乡村道路（产业道路）；
- 2、设计计算行车速度：10 公里/小时；
- 3、原路基宽为：4.5 米；
- 4、路面设计宽为：3.5 米水泥混凝土路面（本项目路面硬化水泥均需为 PC42.5MP 水泥）；

五、水泥砼路面面层施工要求

1、混凝土拌和

- ①、投入搅拌机的每种原材料的数量应按施工配合比和搅拌机的容量确定。
- ②、搅拌机装料顺序，应是砂、水泥、碎石，或者碎石、水泥、砂。进料后，边搅拌边加水。每盘的搅拌时间应根据搅拌机的性能和拌和物的和易性确定但不小于 2.5min。

- ③、施工中应根据当日施工气温、风力及砂石料的含水量调整加水量，满足混合料运到工地后的施工和易性要求。

- ④、搅拌机拌出的混合料应符合技术要求，离析的混合料应废除，并停工检查其原因。
- ⑤、拌和站应有足够的场地，场地要坚实、平整，有方便的出入通路，有充足的水源、电源。

2、砼拌和物的运输

- ①、运料车的贮料斗内壁应平整、光结、不漏浆，并应防止离析。出料和摊铺时的卸料高度，不应超过 1.5m。当有离析时，应在铺筑现场重新拌匀。
- ②、混凝土拌合物从搅拌机出料后，直至铺筑完毕的允许最长时间，应符合以下规定：

施工气温（℃）	允许最长时间（h）
10-19	1.5
20-29	1.0
30-35	0.75

3、模板的选用和立模

- ①、模板应无缺损，有足够的刚度，内侧和顶、底面均应光洁、平整、顺直，局部变形不得大于 3mm。拉杆穿孔位置应准确。
- ②、模板应支立稳固，接头严密平顺。模板接头用锚栓锚固，模板下缘与基层间的空隙用加工的硬木楔填塞，用钢钎支撑以固定模板，保证模板在施工过程中不斜。
- ③、模板底面与基层间的较大空隙应用混凝土细料填实，较小接缝可用水泥砂浆填塞，以保证施工中不漏浆。
- ④、在两侧模板安装就位检查后，应沿模板拉线检查混凝土的厚度，对基层高出的部分应凿除。

4、混凝土混合料的摊铺

- ①、摊铺前，应对模板的间距、高度、润滑、支撑稳固性情况和基层的平整、润湿情况等进行全面检查。
- ②、人工摊铺时，应用铁锹反扣，严禁抛掷，防止砼拌合物离析，并要先将模板边缘、板角、接缝处的混合料布满。
- ③、砼的施工应连续进行，因固停工，应设置施工缝。

④、摊铺后的混凝土应达到：一次摊铺到所需厚度。

5、混凝土混合料的振捣、整平

①、摊铺好的砼混合料应立即先用振捣棒靠边角顺序振捣，后用平板振动器。纵横交错全面振捣。要特别注意板边、角隅、接缝处不能漏振。

②、振捣棒的移动间距不应大于其作用半径的 1.5 倍；其至模板的距离不应大于振捣棒作用半径的 0.5 倍，并应避免碰撞模板。平板振动器纵横振捣时，应重叠 10-20cm。

③、振动器在每一位置振捣的持续时间，应以拌合物停止下沉，不再冒气泡并泛出水泥浆为准，并且不应过振。用平板振动器振捣时间不宜少于 15 秒（水灰比大于 0.45 时）；用振捣棒振捣不宜小于 20 秒。

④、振捣时应辅以人工找平。

⑤、施工过程中要设专人随时检查模板，如有下沉变形或移动，应及时修正。

6、做面

①、抹面可分二次进行。第一次为粗平，主要为驱除泌水和压下石子，工具先为长铝合金垫轧板，后为长铁抹子。要边抹平边用靠尺检查，使靠尺下的间距小于 2mm。木抹抹平后，使表面有较好的表面。第二次为精平，在砼处于初凝状态，表面尚呈湿润时进行，要用长直尺纵横检查，边检边抹，至少抹四遍以上。

②、抹面过程中，严禁采用洒水、撒水泥、补浆等方法找平。

③、砼面层整平抹光成型后，应达到平坦、密实、无抹痕，不露石子，无砂眼和气泡，并有一定的粗糙度。

④、抹面后适时拉毛，使砼板面有一定的纹理深度和粗糙度，拉毛深度 1-1.5mm，纹理垂直于路中线。

7、接缝施工

（1）横向缩缝

①、横向缩缝采用假缝型，在路面全宽设置，缝深 6cm、缝宽 0.6cm。

②、适时锯缝，要根据气温、湿度等条件严格掌握锯缝时间。具体可参考下表的经验锯缝时间：

昼夜平均气温（℃）	经验锯缝时间（h）
10	30-35
15	22-26
20	18-21

25	15-18
30 以上	13-15

必要时可间隔 2-3 条缝距先锯一条，再锯其余的缝。

③、对于在缩缝位置以外出现裂缝的砼面板，要彻底清除。

（2）、横向施工缝

①、每日施工终了，或在砼浇筑过程中，因故中断时间 30 分钟时，必须设施工缝。

8、砼养护

①、在砼板做面完毕后，应及时养护，在高温、干燥、大风天，应对路面尽早遮盖，并适时均匀洒水。

②、采用草袋、草帘覆盖养生时应均匀洒水，保持路面潮湿。对砼板面及板的侧面都要严密覆盖，不能外露。

③、要特别注意初期养护（做面后 30 小时），防止烈日曝晒；21 天之内要坚持正常的覆盖洒水养生；一个月内禁止一切车辆通行。

④、提前通行的平交道口，要有保护措施。

9、模板拆除

①、拆模的时间要注意掌握，拆模时要操作细致，不得对砼板的边、角、面有任何损坏。拆模后，立即对砼板壁覆盖养生。

②、拆除的模板应清除干净、堆放整齐。对有损伤、变形的要及时修复。

③、允许拆模时间

昼夜平均气温（℃）	允许最早拆模时间（h）
10	48
15	36
20	30
25	24

日期	签名	专业
日期	签名	专业

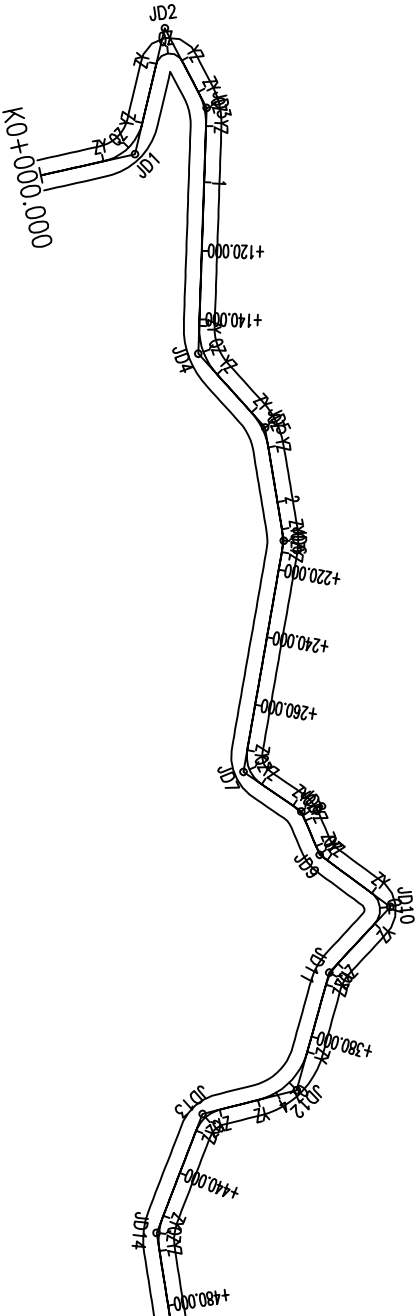


中城恒业设计集团有限公司 ZHONGCHENG HENGYE DESIGN GROUP LIMITED 资质证书编号: A232431133		工程名称	都坪村板正山组五谷庙 板正杉木产业道路硬化工程	项目负责人	王松文	设计	吴才坤	图名	总平面图	建设单位	龙胜各族自治县农业农村局
		项目名称	公路工程	专业负责人	常洪明	审核	常洪明	复核	李勇	项目编号	

日期	签名	专业
日期	签名	专业



第 1 页 共 4 页
K0+000.000~K0+700.000



交点 点号	交点位置	偏角 (°)	曲线要素值(m)				曲线总长	外距
			切线长度 T1	半径 R1	圆曲线参数 A1	曲线长度 Ls1		
J00	K0+000.000	200°						
J01	K0+020.162	235°28'	9.371	15.000		16.753	16.753	2.687
J02	K0+063.944	135°59'	9.371	10.698		9.704	9.704	7.421
J03	K0+076.526	123°35'	5.290	4.000		10.343	10.343	0.688
J04	K0+150.054	24°47'	8.108	20.000		15.406	15.406	1.581
J05	K0+178.255	12°46'	5.882	20.000		11.442	11.442	0.947
J06	K0+211.447	119°35'	3.402	20.000		6.740	6.740	0.287
J07	K0+279.863	26°34'	6.442	10.000		11.445	11.445	1.895
J08	K0+298.888	12°47'	2.934	10.000		5.708	5.708	0.422
J09	K0+317.919	12°47'	2.739	10.000		5.348	5.348	0.368
J010	K0+337.919	12°47'	6.712	20.000		10.096	10.096	3.003
J011	K0+360.772	27°48'	3.645	15.000		7.151	7.151	0.436
J012	K0+396.284	160°25'	11.536	20.000		21.078	21.078	3.139
J013	K0+422.399	15°47'	5.177	10.000		9.554	9.554	1.261
J014	K0+458.789	130°16'	5.385	20.000		10.520	10.520	0.712
J015	K0+520.295	127°25'	4.073	15.000		7.954	7.954	0.543
J016	K0+568.990	12°47'	7.130	20.000		13.689	13.689	1.233
J017	K0+610.341	125°55'	14.985	15.000		23.547	23.547	6.203
J018	K0+641.229	10°44'	2.840	20.000		5.642	5.642	0.201
J019	K0+668.808	140°58'	7.366	20.000		14.115	14.115	1.313
J020	K0+701.208	12°47'	5.435	20.000		10.614	10.614	0.725

曲线要素表

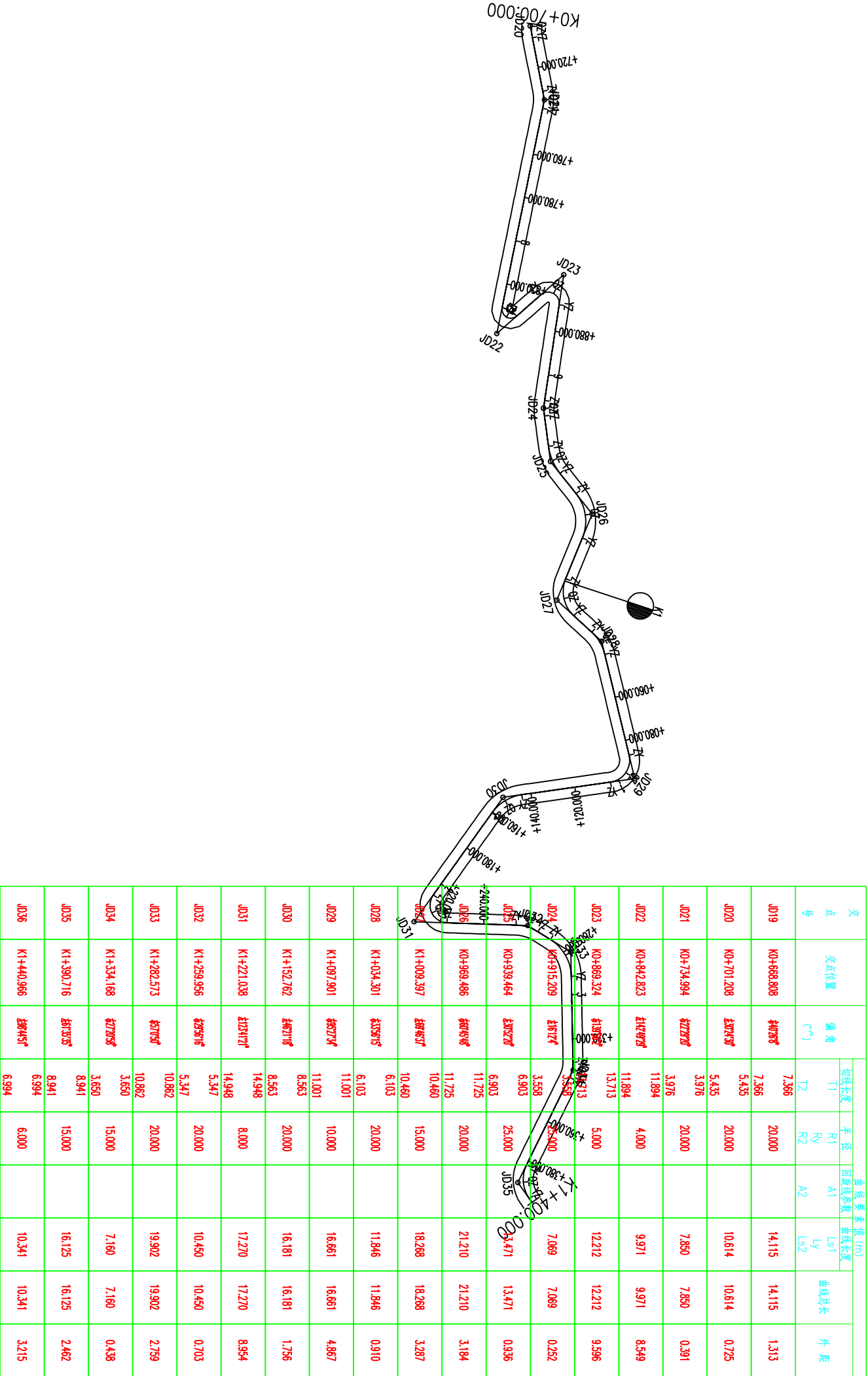
中城恒业设计集团有限公司 ZHONGCHENG HENGYE DESIGN GROUP LIMITED 资质证书编号: A232831133		工程名称	都坪村板正山组五谷亩-板正杉木产业道路硬化工程	项目负责人	王松文	设计	图名	路线平面设计图	建设单位
项目名称	公路工程	专业负责人	李勇	审核	李勇	复核	李勇	项目编号	

日期	签名	专业
日期	签名	专业



第 2 页 共 4 页
K0+700.000~K1+400.000

曲线要素表



中城恒业设计集团有限公司 ZHONGCHENG HENGYE DESIGN GROUP LIMITED 资质证书编号: A232831133		工程名称	都坪村板正山组五谷庵-板正杉木产业道路硬化工程	项目负责人	王松文	设计	图名	路线平面设计图	建设单位
单项目名称		公路工程	专业负责人	常洪明	审核	常洪明	复核	李勇	项目编号

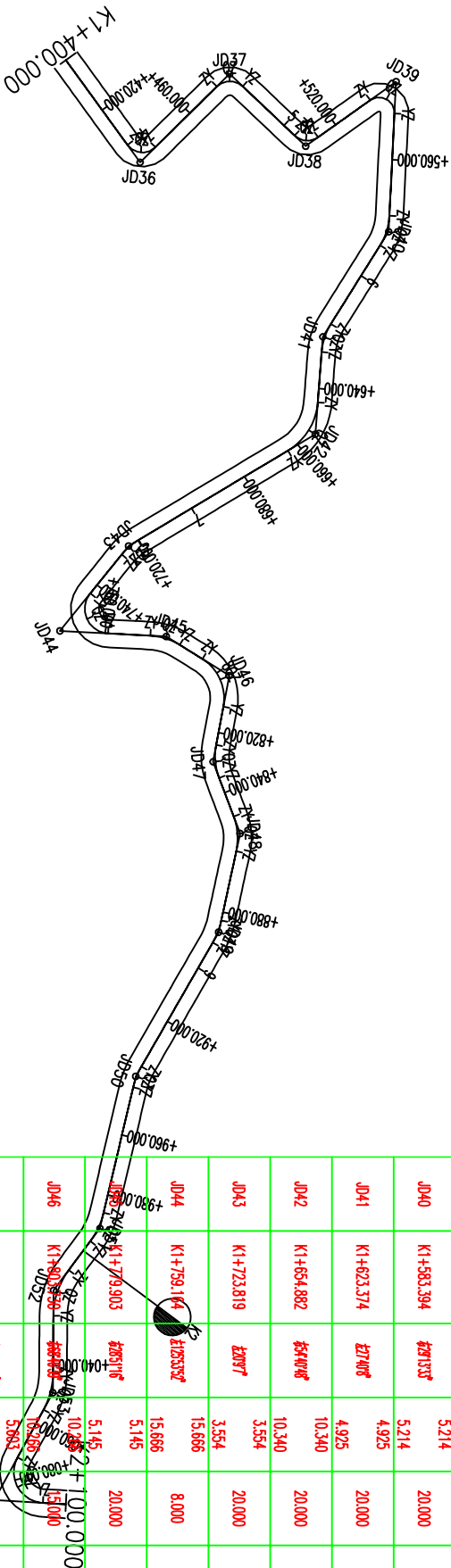
日期	签名	专业
日期	签名	专业

K1+400.000~K2+100.000



曲线要素表

交点号	交点位置	偏角 (°)	曲线要素值 (m)				曲线总长	外距
			切线长度 T1 T2	半径 R1 R2	回旋线参数 A1 A2	曲线长度 Ls1 Ls2		
J035	K1+390.716	89°35'35"	8.941	15.000		16.125	16.125	2.462
J036	K1+440.966	89°45'51"	6.994	6.000		10.341	10.341	3.215
J037	K1+478.129	88°15'51"	5.819	6.000		9.241	9.241	2.358
J038	K1+509.745	87°33'48"	4.952	6.000		8.280	8.280	1.779
J039	K1+544.114	81°02'01"	10.328	5.000		11.199	11.199	6.475
J040	K1+583.394	82°13'33"	5.214	20.000		10.202	10.202	0.669
J041	K1+623.374	87°40'48"	4.925	20.000		9.638	9.638	0.598
J042	K1+654.882	83°40'48"	10.340	20.000		19.087	19.087	2.515
J043	K1+723.819	82°07'47"	3.554	20.000		7.034	7.034	0.313
J044	K1+759.144	81°05'52"	15.666	8.000		17.579	17.579	9.591
J046	K1+799.903	82°51'16"	5.145	20.000		10.072	10.072	0.651
J047	K1+829.626	81°17'57"	5.603			10.925	10.925	0.770
J048	K1+854.223	82°32'44"	5.899	20.000		11.473	11.473	0.852
J049	K1+886.653	81°17'39.6"	3.884	25.000		7.706	7.706	0.300
J050	K1+940.504	81°05'30"	3.656	25.000		7.260	7.260	0.266
J051	K1+991.160	82°31'45"	5.207	25.000		10.267	10.267	0.536
J052	K2+016.095	82°12'33"	8.212	25.000		15.868	15.868	1.314
J053	K2+048.738	82°08'32"	6.266	25.000		12.279	12.279	0.773
J054	K2+088.162	81°10'19"	15.749	10.000		20.101	20.101	8.656
J055	K2+132.584	83°05'44"	6.908	20.000		13.303	13.303	1.159

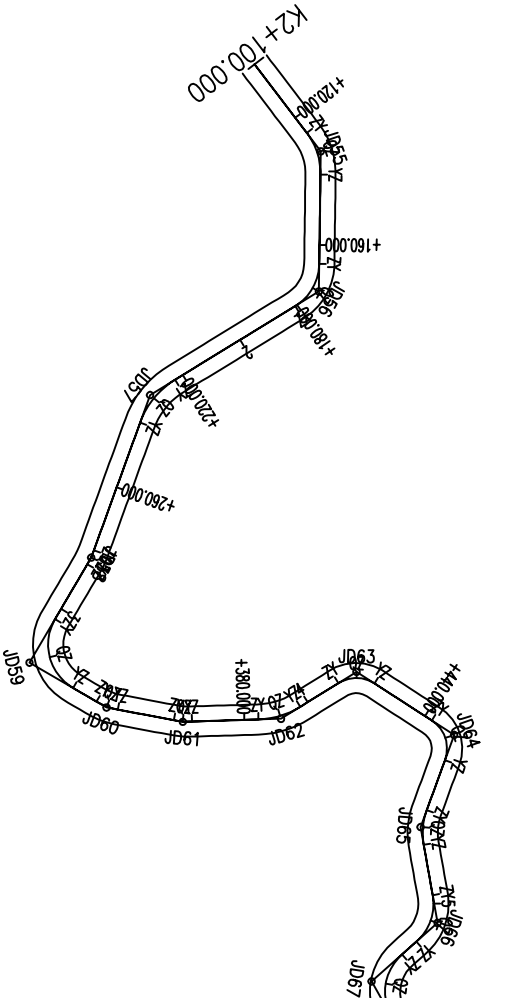


中城恒业设计集团有限公司 ZHONGCHENG HENGYE DESIGN GROUP LIMITED 资质证书编号: A232831133											
工程名称		都坪村板正山组五谷庵-板正杉木产业道路硬化工程				项目负责人		王松文		设计	
单项目名称		公路工程				专业负责人		陈松		审核	
								陈松		复核	
								李勇		图名	
										路线平面设计图	
										建设单位	
										项目编号	



曲线要素表

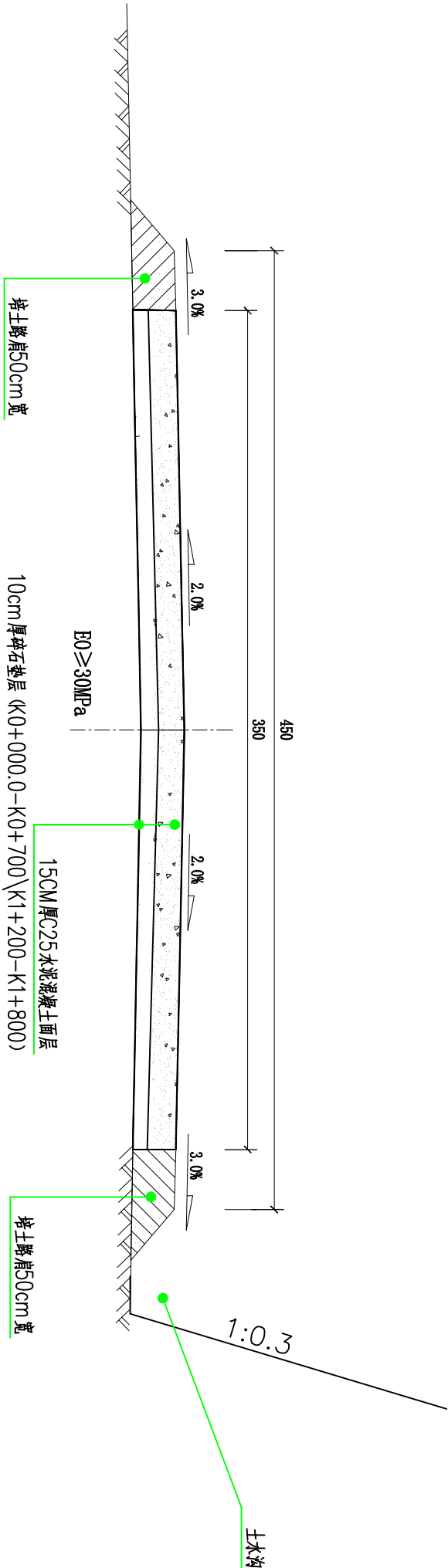
交点号	交点位置	偏角 (")	曲线要素值(m)						外距	
			切线长度		半径		曲线总长			
			T1	T2	R1	R2	A1	Ly		
J054	K2+088.162	±115°10'9"	15.749	15.749	10.000			20.101	20.101	8.656
J055	K2+132.584	±85°34'	6.908	6.908	20.000			13.303	13.303	1.159
J056	K2+173.832	±3°47'	8.258	8.258	15.000			15.097	15.097	2.123
J057	K2+231.404	±33°37'	8.744	8.744	25.000			16.823	16.823	1.485
J059	K2+318.348	±10°12'	2.302	25.000				4.591	4.591	0.106
		±11°18'	15.051	15.000			23.613	23.613	6.249	
		15.051								
J060	K2+338.619	±7°04'30"	3.460	20.000			6.852	6.852	0.297	
J061	K2+361.679	±12°27'	15.051	25.000			5.407	5.407	0.147	
J062	K2+390.916	±3°16'	6.724	10.000			13.336	13.336	0.888	
J063	K2+417.118	±6°53'	6.350	10.000			11.316	11.316	1.846	
J064	K2+450.362	±7°43'	7.965	10.000			13.452	13.452	2.785	
J065	K2+477.073	±3°57'	5.376	20.000			10.503	10.503	0.710	
J066	K2+505.852	±8°33'	8.412	15.000			15.333	15.333	2.198	
J067	K2+530.627	±7°57'	12.118	15.000			20.386	20.386	4.283	
J068	K2+569.834	±15°33'	1.351	10.000			2.686	2.686	0.091	
J069	K2+595.161	±88°54'	9.731	10.000			15.436	15.436	3.953	
J070	K2+618.216	±3°48'	9.624	10.000			15.325	15.325	3.879	
J071	K2+660.781	±9°23'	10.797	10.000			16.474	16.474	4.716	
J072	K2+761.754	±3°58'	6.301	20.000			12.208	12.208	0.969	
J073	K2+783.696	±3°58'	6.301							



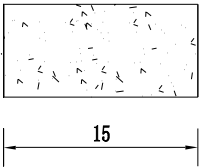
日期	签名	专业
日期	签名	专业

中城恒业设计集团有限公司 ZHONGCHENG HENGYE DESIGN GROUP LIMITED 资质证书编号: A232831133		工程名称	都坪村板正山组五谷庙-板正杉木产业道路硬化工程	项目负责人	王松文	设计	图名	路线平面设计图	建设单位
单项目名称	公路工程	专业负责人	李勇	审核	李勇	复核	李勇	项目编号	

日期	
签名	
专业	
日期	
签名	
专业	



路面结构图

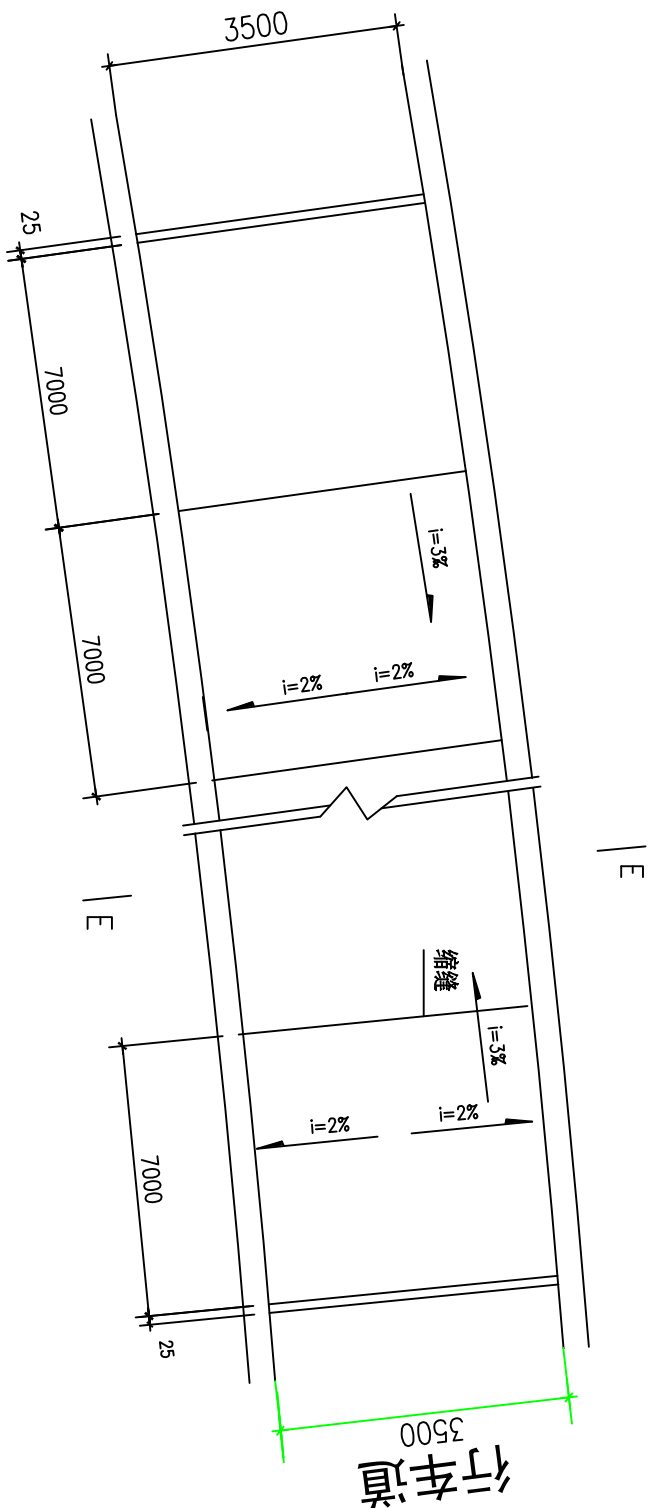
自然区划	IV6
填挖情况	符合要求
路面类型	水泥混凝土路面
弯拉强度	4.0MPa
位置	机动车车道
路基类别	中湿
路面结构	

注：

- 1、本图尺寸单位为厘米；
- 2、路面设计按照交通部《公路水泥混凝土路面设计规范》（JTG D40-2011）进行设计；
- 3、路面设计年限按照水泥混凝土路面20年计算，累计当量轴次以BZZ-100标准轴载计；
- 4、图中在培土路肩及设路肩挡土墙处不设加宽；
- 5、根据现场实测，道路硬化总长度为2.783公里。
- 6、其他要求按照现行相关规范执行。

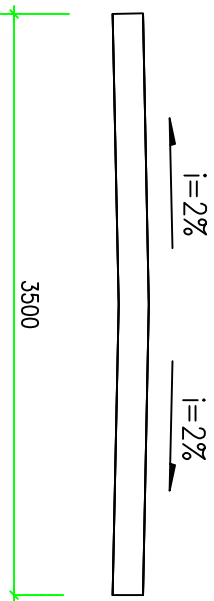
中城恒业设计集团有限公司 ZHONGCHENG HENGYE DESIGN GROUP LIMITED 资质证书编号：A352017276		工程名称	都坪村板正山组五谷亩-板正杉木产业道路硬化工程	项目负责人	王敏之	设计	吴才坤	图名	道路硬化结构图	建设单位	龙胜各族自治县农业农村局
		单项名称	公路工程	专业负责人	雷敏	审核	雷敏	复核	李勇	日期	项目编号

日期	签名	专业
日期	签名	专业



混凝土路面伸缩缝平面布置图

行车道

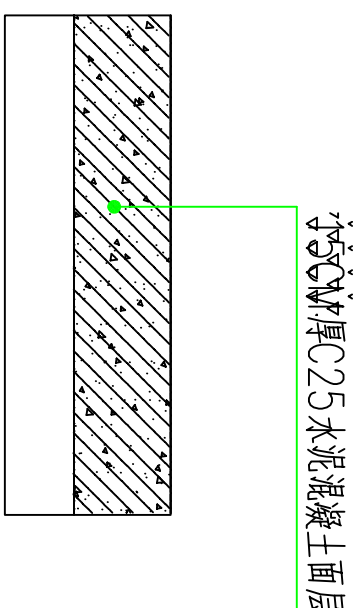


E—E 剖面

注:

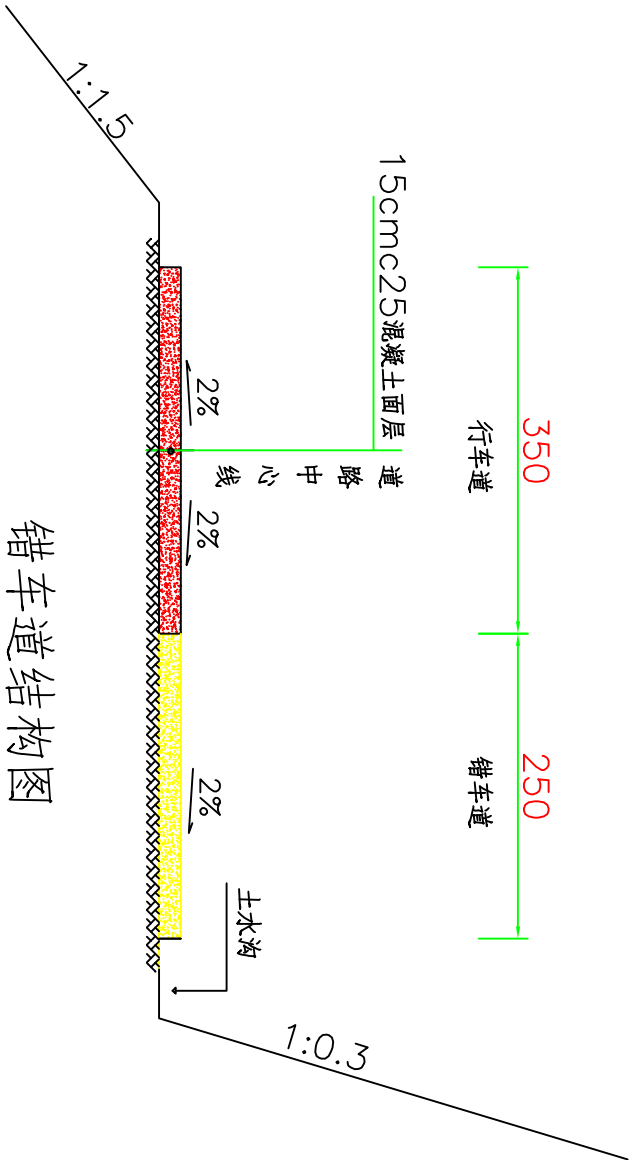
1、本图尺寸单位为毫米;

混凝土路面结构



中城恒业设计集团有限公司 ZHONGCHENG HENGYE DESIGN GROUP LIMITED 资质证书编号: A332017376		工程名称	都坪村板正山组五谷庙-板正杉木产业道路硬化工程	项目负责人	王敏之	设计	吴才坤	图名	伸缩缝平面布置图	建设单位	龙胜各族自治县农业农村局
		单项名称	公路工程	专业负责人	李勇	审核	李勇	复核	李勇	日期	项目编号

日期	签名	专业
日期	签名	专业

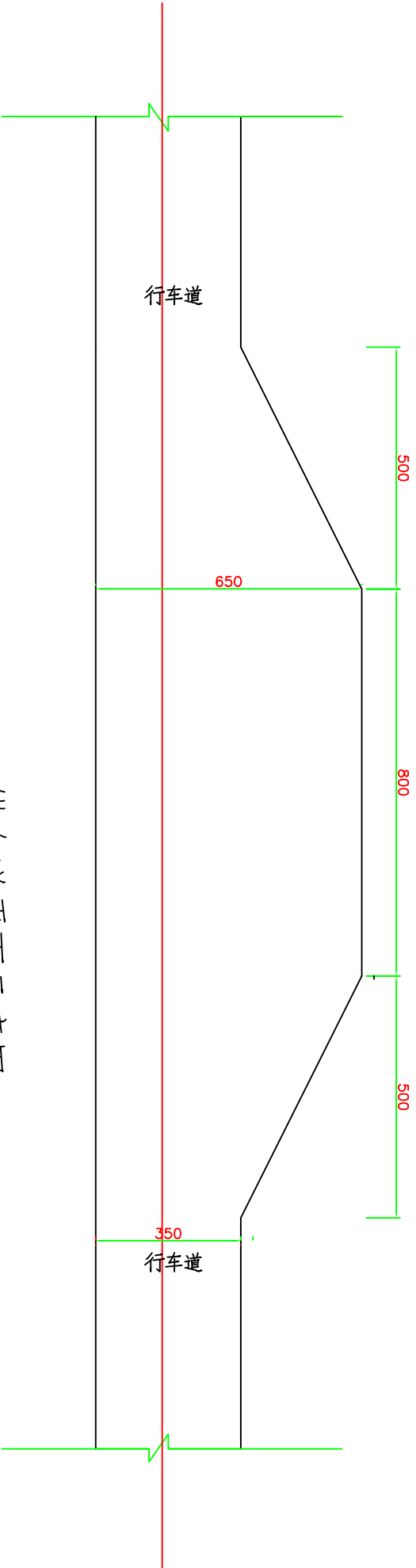


附注：

1、该项目单位均以厘米计取。

中城恒业设计集团有限公司 ZHONGCHENG HENGYE DESIGN GROUP LIMITED 资质证书编号: A332017376		工程名称	都坪村板正山组五谷庙-板正杉木产业道路硬化工程	项目负责人	王敏之	设计	吴才坤	图名	错车道结构图	日期	建设单位	龙胜各族自治县农业农村局
		单项名称	公路工程	专业负责人	李敏	审核	李敏	复核	李勇		项目编号	

日期	签名	专业
日期	签名	专业



错车道平面示意图

注：

- 1.本图以厘米为单位。
- 2.设置错车道路段的路基宽度不得小于6.5米，错车道的有效长度不得小于8米，为了方便错车车辆的驶入，在错车道两端应设置不小于5米的过度段。
- 3.本工程全线设置错车道6处，错车道实施时位置可根据现场施工做适当调整。

中城恒业设计集团有限公司 ZHONGCHENG HENGYE DESIGN GROUP LIMITED 资质证书编号：A332017276		工程名称	都坪村板正山组五谷亩-板正杉木产业道路硬化工程	项目负责人	王敏之	设计	吴才坤	图名	错车道平面图	建设单位	龙胜各族自治县农业农村局
		单项名称	公路工程	专业负责人	李敏	审核	李敏	复核	李勇	日期	项目编号

路面工程数量表

都坪村板正山组五谷庙-板正杉木产业道路硬化工程

第 1 页 共 1 页

[illegible]

编制:

复核:

涵洞数量表

日期	
签名	
专业	
日期	
签名	
专业	

孔 径 d (cm)	桩号	涵洞长 (M)	进水口形式	出水口形式	基础入土深度 (CM)	备注
60	K1+221. 038	6	一字形洞口	一字形洞口	100	
	K1+390. 716	6	一字形洞口	一字形洞口	100	
	K1+440. 966	6	一字形洞口	一字形洞口	100	
	K1+759. 164	6	一字形洞口	一字形洞口	100	
	K2+088. 162	6	一字形洞口	一字形洞口	100	

说 明：

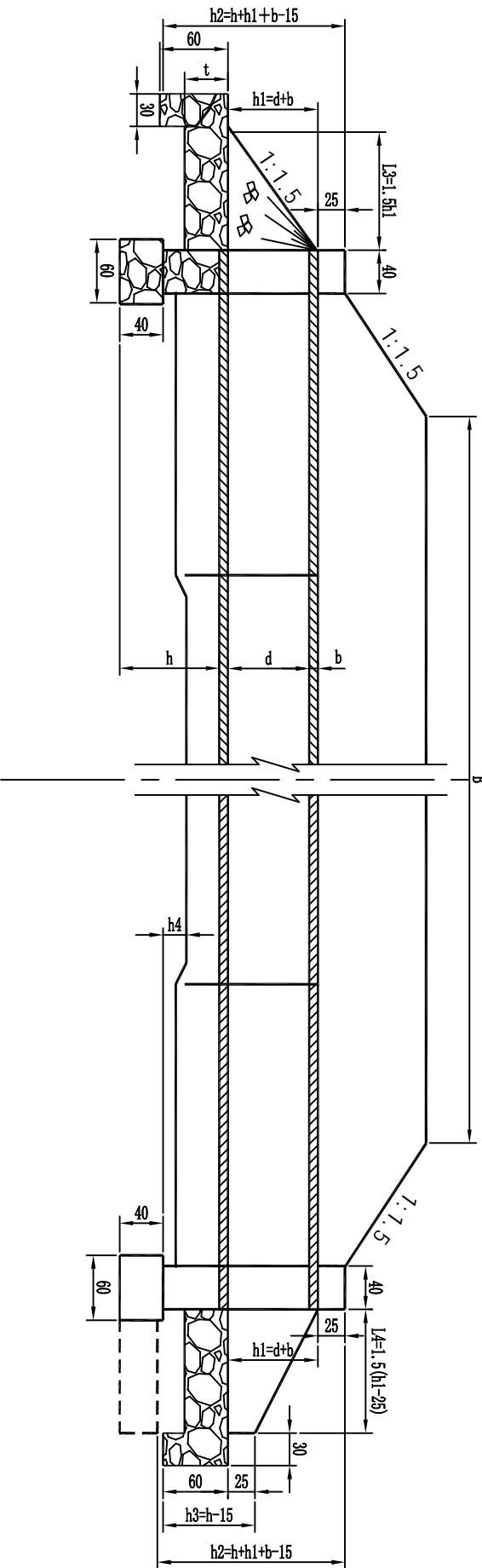
1. 本图尺寸均以cm为单位。

2. 如现场与实际设计不符合，可适当修改设计。

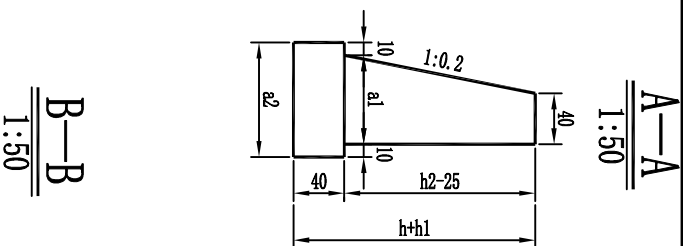
中城恒业设计集团有限公司 ZHONGCHENG HENGYE DESIGN GROUP LIMITED 资质证书编号：A352413276		工程名称	都坪村板正山组五谷庙 板正杉木产业道路硬化工程	项目负责人	王跃文	设计	吴才坤	图 名	圆涵洞工程数量表	建设单位	龙胜各族自治县农业农村局
		单项名称	公路工程	专业负责人	常成峰	审核	常成峰	复核	李勇	日期	项目编号

日期	签名	专业	日期	签名	专业

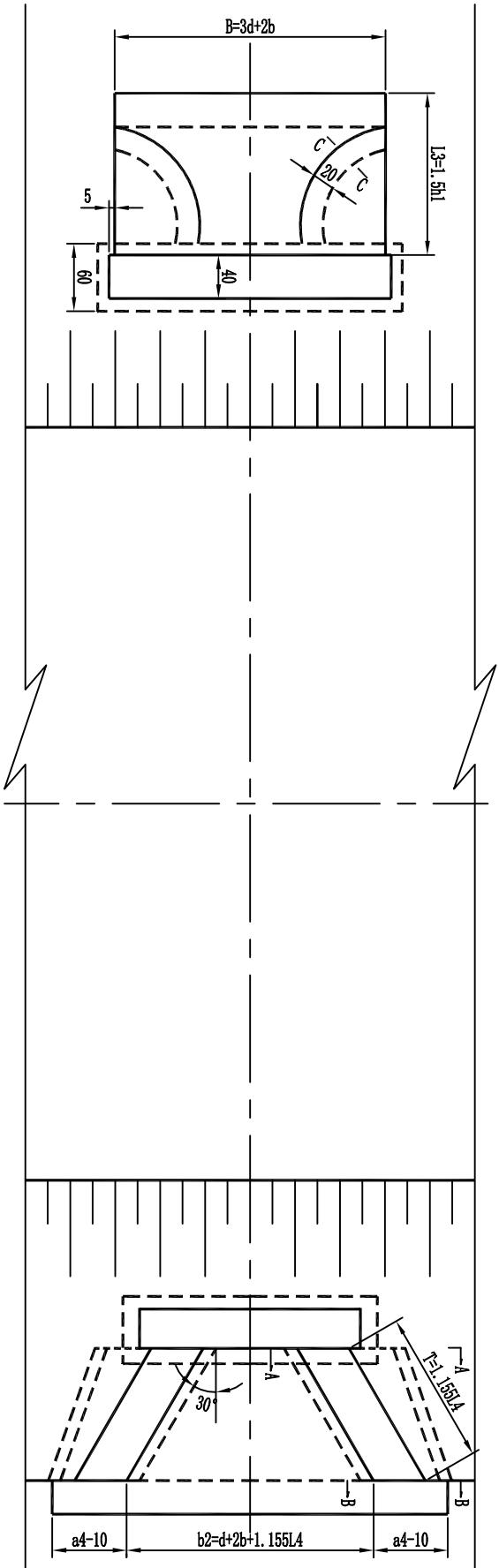
一字墙洞口纵断面图
1:50



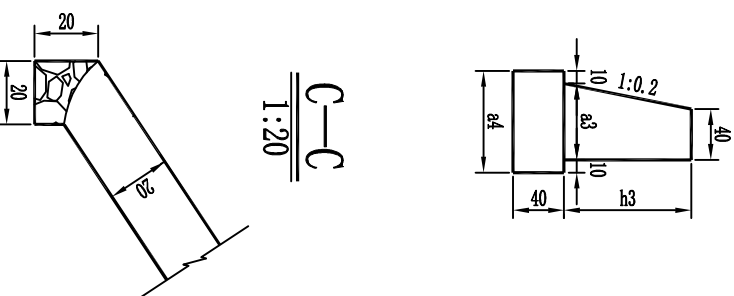
八字墙洞口纵断面图
1:50



一字墙洞口平面图
1:50



八字墙洞口平面图
1:50



说明:

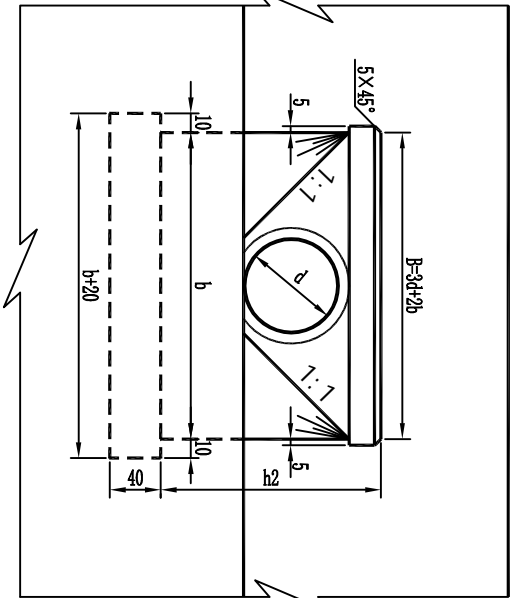
1. 本图尺寸均以cm为单位。
2. 现场所有圆管涵的出口形式均按此图施工。

中城恒业设计集团有限公司 ZHONGCHENG HENGYE DESIGN GROUP LIMITED 资质证书编号: A352413476		工程名称	都坪村板正山组五谷庙 板正杉木产业道路硬化工程	项目负责人	王跃文	设计	吴才坤	图名	圆涵洞一般设计图 (1/4)	建设单位	龙胜各族自治县农业农村局
		项目名称	公路工程	专业负责人	常兴峰	审核	常兴峰	复核	李勇	日期	项目编号

日期	
签名	
专业	
日期	
签名	
专业	

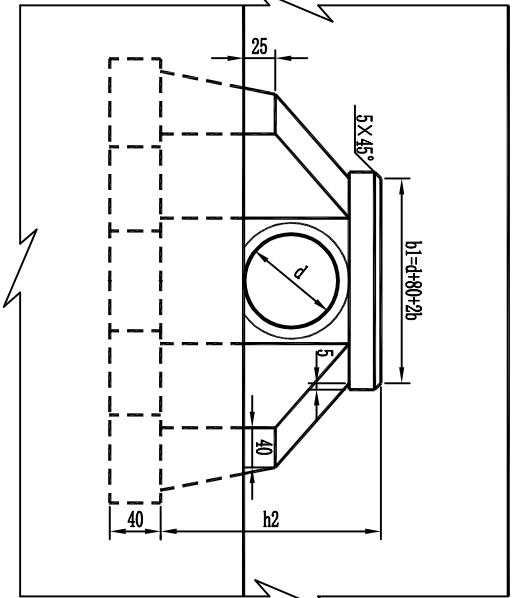
一字墙洞口立面图

1:50



八字墙洞口立面图

1:50



孔 径 d (cm)	管 壁 厚 度 b (cm)	基础入 土深度 h (cm)	八 字 形 洞 口 (cm)																
			一 字 形 洞 口 (cm)																
			h1	h2	L3	B	h1	h2	h3	h4	b1	b2	L4	T	a1	a2	a3	a4	
60	8	100	110	195	165	320	110	195	85	60	200	268	128	148	74	94	57	77	
		125	110	220	165	320	110	220	110	85	200	268	128	148	79	99	62	82	
		150	110	245	165	320	110	245	135	110	200	268	128	148	84	104	67	87	
		175	110	270	165	320	110	270	160	135	200	268	128	148	89	109	72	92	

涵 洞 尺 寸 表

洞 口 工 程 量 表

孔 径 d (cm)	基础入 土深度 h (cm)	一 字 形 洞 口							八 字 形 洞 口						
		端 墙 墙 身 (m³)	端 墙 基 础 (m³)	洞口河床 铺砌面积 (m²)	隔水墙 (m³)	锥 形 护 坡 (m³)	锥 形 护 坡 基 础 (m³)	洞头勾 缝面积 (m²)	端 墙 墙 身 (m³)	端 墙 基 础 (m³)	洞口河床 铺砌面积 (m²)	隔水墙 (m³)	八字墙 墙 身 (m³)	八字墙 基 础 (m³)	洞头勾 缝面积 (m²)
60	100	2.06	0.82	2.43	0.48	0.56	0.17	9.94	1.12	0.53	2.48	0.46	1.73	0.90	7.59
	125	2.38	0.82	2.43	0.48	0.56	0.17	9.94	1.32	0.53	2.48	0.46	2.16	0.95	7.59
	150	2.70	0.82	2.43	0.48	0.56	0.17	9.94	1.52	0.53	2.48	0.46	2.63	1.00	7.59
	175	3.02	0.82	2.43	0.48	0.56	0.17	9.94	1.72	0.53	2.48	0.46	3.12	1.05	7.59

说 明:

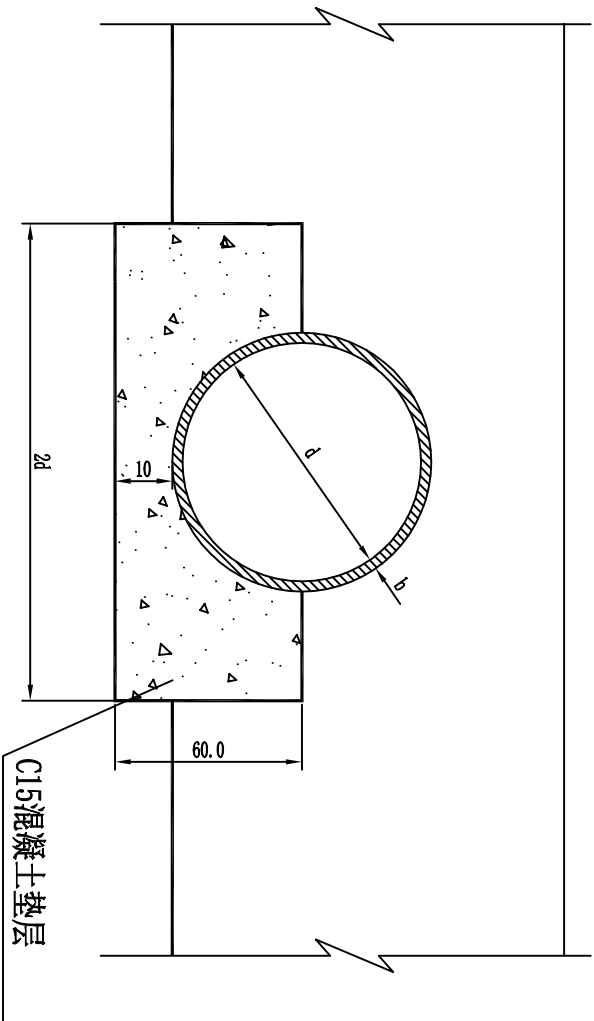
1. 当流速V<3.5m/s时，洞口河床铺砌厚度t=10cm; 当V≥3.5m/s时，t=20cm;
2. 洞口河床铺砌及隔水墙均用M7.5号砂浆砌片石，M7.5砂浆勾缝;
3. 表中L3、L4均表示涵洞上游铺砌长，下游采用加长铺砌法，一般应加长铺砌出端墙以外3~5m;
5. 涵口路堤护坡视实际情况设置。
6. 现场所有圆管涵的出口形式均按此图施工。

中城恒业设计集团有限公司 ZHONGCHENG HENGYE DESIGN GROUP LIMITED 资质证书编号: A352413476		工程名称	都坪村板正山组五谷庙 板正杉木产业道路硬化工程		项目负责人	王跃文	设计	吴才坤	图 名	圆涵洞一般设计图(2/4)	建设单位	龙胜各族自治县农业农村局
		单项名称	公路工程		专业负责人	李成峰	审核	李成峰	复核	李勇	日期	项目编号

日期	签名	专业	日期	签名	专业

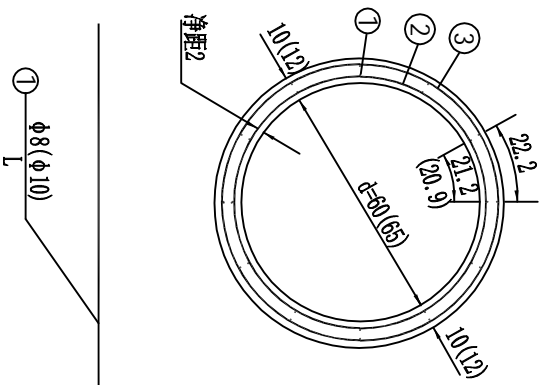
管涵基底构造

1:20



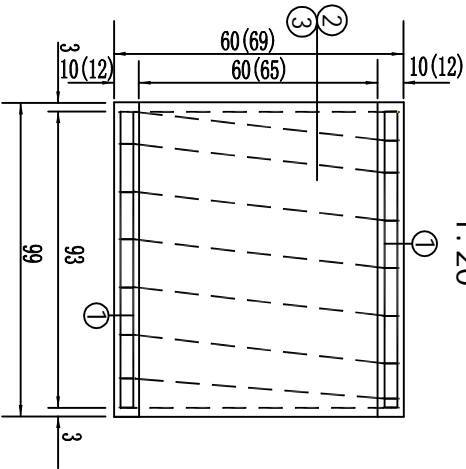
横断面

1:20

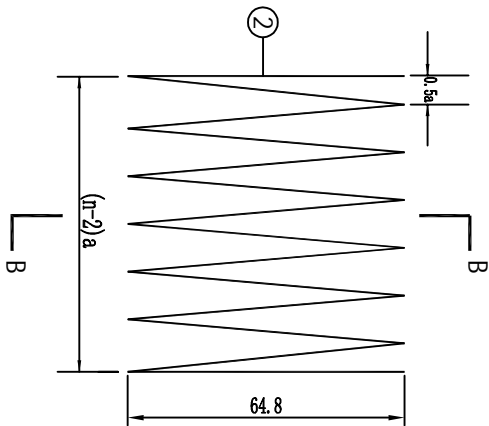


纵断面

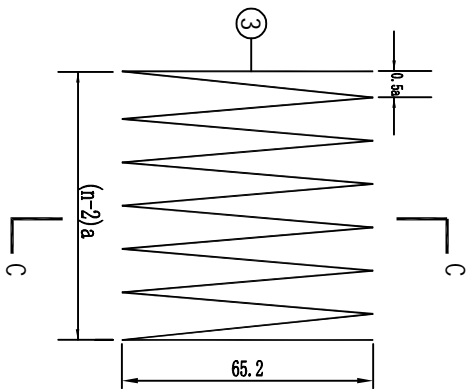
1:20



螺旋主筋内圈



螺旋主筋外圈



说明:

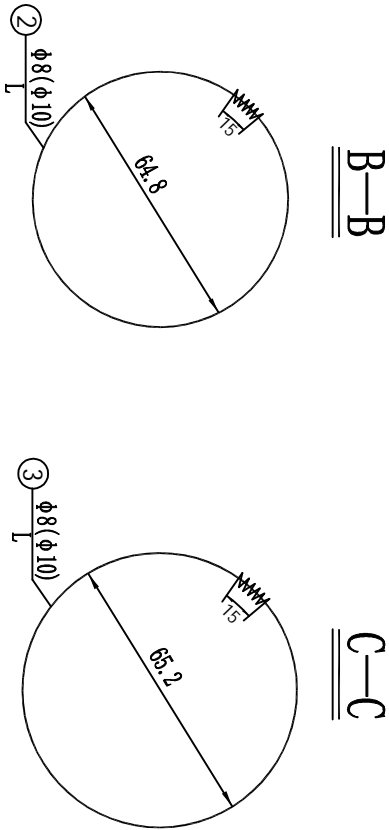
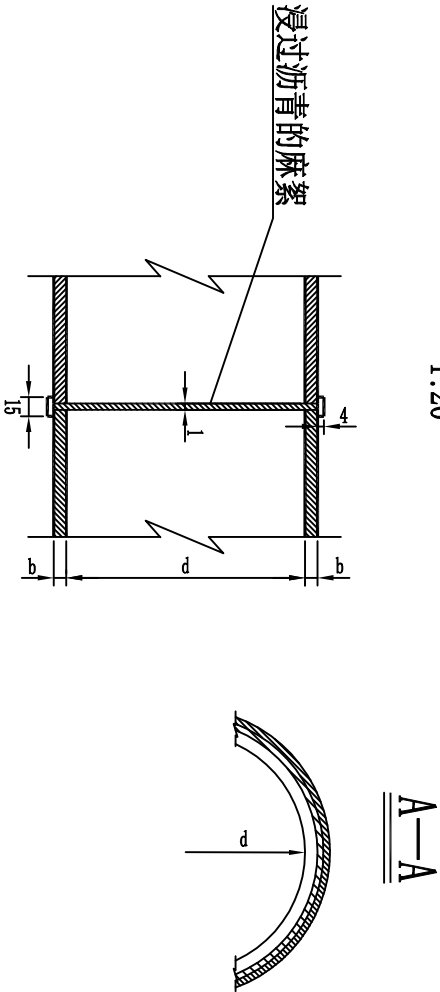
1. 本图尺寸均以cm为单位。
2. 现场所有圆管涵的出口形式均按此图施工。

中城恒业设计集团有限公司 ZHONGCHENG HENGYE DESIGN GROUP LIMITED 资质证书编号: A352413476		工程名称	都坪村板正山组五谷庙 板正杉木产业道路硬化工程	项目负责人	王跃文	设计	吴才坤	图名	圆涵洞一般设计图 (3/4)建设单位	龙胜各族自治县农业农村局
单项名称		公路工程			专业负责人	陈兴峰	审核	陈兴峰	复核	李勇
									日期	项目编号

日期	签名	专业
日期	签名	专业

管 节 接 头

1:20



说 明:

1. 本图尺寸除钢筋直径以mm计外, 其余均以cm为单位;
2. 施工拆模时, 为区别洞顶填土高度不同的管节, 应在管节表面注明适用的填土高度值;
3. 图中2、3号筋的n值表示其圈数;
4. 管节接头的构造为: 管节间的缝隙用浸过沥青的麻絮堵塞, 外面用满涂热沥青的羊毛毡圈塞两道;
5. 基础厚度t的使用情况为: (1)当基础为卵石、砾石、粗砂、中砂及整体岩层时, t=0; 当基础为轻亚粘土、粘土及破碎岩层时, t=15; 当在干燥地区、粘土、亚粘土、轻亚粘土、细砂时, t=30。
6. 纵断面图中括号外数字适用于孔径1.00m管节, 括号内数字适用于孔径1.25m管节; 其它断面及大样图中括号外数字适用于2、3吨主钢筋为φ8的管节, 括号内数字适用于2、3号主钢筋为φ10的管节。
7. 现场所有圆管涵的出口形式均按此图施工。

中城恒业设计集团有限公司 ZHONGCHENG HENGYE DESIGN GROUP LIMITED 资质证书编号: A332413276		工程名称	都坪村板正山组五谷庙 板正杉木产业道路硬化工程	项目负责人	王跃文	设计	吴才坤	图 名	圆涵洞一般设计图 (4/4)	建设单位	龙胜各族自治县农业农村局
		单项名称	公路工程	专业负责人	高成峰	审核	高成峰	复核	李勇	日期	项目编号