

乡村工匠实训基地（二期） 10#工坊

施工图设计文件



二〇二六年三月


设计资质：化工石化医药行业乙级 电力行业乙级 商物粮行业乙级 市政行业乙级 建筑行业乙级 风景园林工程（专项）乙级 农林行业（农业工程）乙级 农林行业（林业工程）乙级


环境工程（水污染防治工程、大气污染防治工程、固体废物处理处置工程、物理污染防治工程、污染修复工程）专项乙级 证书编号：A452011987 水利行业乙级 证书编号：A152011986

乡村工匠实训基地（二期）

10#工坊

工 程 规 模： 小型

单 位 法 人： 郭华英  工 程 师

单位技术负责人： 蒋 华  高级工程师

项 目 负 责 人： 赵 阳  高级工程师



二〇二六年三月

设计资质：化工石化医药行业乙级 电力行业乙级 商物粮行业乙级 市政行业乙级 建筑行业乙级 风景园林工程（专项）乙级 农林行业（农业工程）乙级 农林行业（林业工程）乙级

环境工程（水污染防治工程、大气污染防治工程、固体废物处理处置工程、物理污染防治工程、污染修复工程）专项乙级 证书编号：A452011987 水利行业乙级 证书编号：A152011986



设计编号

日期

2026.03

建设单位

桂林市雁山区柘木镇人民政府

设计阶段

施工图

图号

目录

项目名称

乡村工匠实训基地（二期）-烘房

专 业

建筑

第 1 页共 1 页

序号

图号

(通知单编号)

图 名

图幅

备注/修改说明

1

JZ-01

建筑施工图设计总说明

A3

2

JZ-02

一层平面图

A2+1/4

屋面平面图

背立面图

1-1剖面图

正立面图

侧立面图

项目负责人：赵阳

审核：蒋华

校对：侯军

设计：赵阳

建筑设计总说明

一、设计依据：
国家及地方现行的有关技术规范、规程以及规定。
《民用建筑通用规范》GB55031—2022
《建筑设计防火规范》(GB50016—2014) (2018年版)
中南地区通用建筑标准设计<建筑配件图集> 98、05、11、15年
《工程建设强制性条文》房屋建筑部分 (2013年版)
《屋面工程技术规范》GB50345—2012
《无障碍设计规范》GB 50763—2012
《建筑环境通用规范》GB55016—2021
《建筑节能与可再生能源利用通用规范》(GB 55015—2021)
《建筑与市政工程无障碍通用规范》 GB 55019—2021
《建筑与市政工程防水通用规范》(GB55015—2021)
《建筑环境通用规范》(GB55016—2021)
《建筑防火通用规范》GB 55037—2022

二 、建筑概况：

1、项目名称：乡村工匠实训基地(二期)-10#工坊
2、建设地点：桂林市
建设单位：桂林市雁山区柘木镇人民政府
3、建筑层数：1层；
总建筑面积 70.13m ² ；建筑占地面积： 70.13m ²
5、建筑防火耐火等级：二级。
6、建筑物抗震设防烈度：6度。
7、建筑的高度：室外设计地坪至建筑物檐口高度为 3.35m。
8、建筑结构类型：框架结构。
9、设计工作年限：50年。
10、设计标高：(1985国家高程)，需现场校核。

三、图纸单位：

1.本工程标高以米(m)为单位，总平面尺寸以米(m)为单位，其它尺寸以毫米(mm)为单位。
2.各层标注标高为完成面标高(建筑面标高)，屋面标高为结构面标高。

四、设计范围：

1.依据设计合同，我院只承担本工程的建筑、结构、给排水、电气、通风及消防设计等配套内容。
--

五、建筑防水：

1.屋面防水：依据《屋面工程技术规范》GB 50345—2012，该建筑为单层建筑，屋面防水等级为二级,具体见工程做法。
2.楼地面防水层详见工程做法。
防水工程类别：乙类；工程防水使用环境类别：Ⅰ级；

盥洗池盆等用水处墙面防水层翻起高度不应小于1200mm。墙面其他部位泛水翻起高度不应小于250mm
窗台处应设置排水板和滴水线等排水构造措施，排水坡度不应小于5％

六、无障碍设计：

1.依据规范：《无障碍设计规范》GB 50763—2012。
2.供轮椅通行的门扇，应安装视线观察玻璃，横持把手和关门拉手，在门扇的下方应安装高0.35m的护门板。

七、安全防范设计：

1.1.依据规范：《城市安全防范设施建设管理规定》中华人民共和国公安部令第49号，以及相关建筑设计规范的有关规定。

八、环保设计：

1.依据规范：《民用建筑工程室内环境污染控制规范》GB 50235—2020，以及相关建筑设计规范的有关规定。
2.本工程采取的环保措施：
(1)建筑材料及装饰材料均应选用“环保型”产品；
(2)由噪音影响的风机房均采用吸声或隔声处理；
(3)废弃物的运输与处理均符合有关规程。
3.室内空气污染物浓度限量应符合GB55016—2021 5.1.2表 5.1.2 的规定。

九、墙体：

1.墙体与钢筋混凝土柱拉结做法详结施。
2.本建筑外墙为200厚页岩多孔砖；内隔墙及建筑内墙为120厚或200厚页岩多孔砖
定位及墙厚详建施图。
3.墙身防潮层设于室内地面以下60毫米处，做法为20厚1：2水泥砂浆内加5％防水剂。
室内相邻地面有高差处的墙体侧面加设一道20厚1：2水泥砂浆内加5％防水剂。
4.填充墙的砌筑砂浆要饱满，在墙顶用标准砖侧砖封砌，防止雨水灌漏渗透。
5.墙体砌筑时应卧浆饱满，垂直缝和水平缝中均不得有漏浆现象。
6.外墙面装饰工程：外墙装修的选材与色彩详立面图；外墙涂料的性能、质量和施工规程应符合国家规定的标准。
7.不同墙体材料基体交接处表面的抹灰，应采取防止开裂的加强措施，当采用加强网时，加强网与各基体的搭接宽度不应小于200mm。

十一、室内、外装修工程：

1.室内装修做法详工程做法。本设计不含二次装修，业主经行二次装修时，不应危及结构，损害水电系统，不应损害消防设施，不得减少安全出口及疏散走道的净宽和数量。
2.室内二次装修工程应符合《建筑内部装修防火规范》GB50222—2017及《民用建筑工程室内环境污染控制规范》GB 50325—2020的规定。
3.本工程外墙采用涂料及干挂石材设计，具体颜色及位置详见立面图，外装修工程详工程做法。外装修选用的各项材料其材质、规格、颜色等，均由施工单位提供样板，经建设单位和设计单位确认后方可施工。

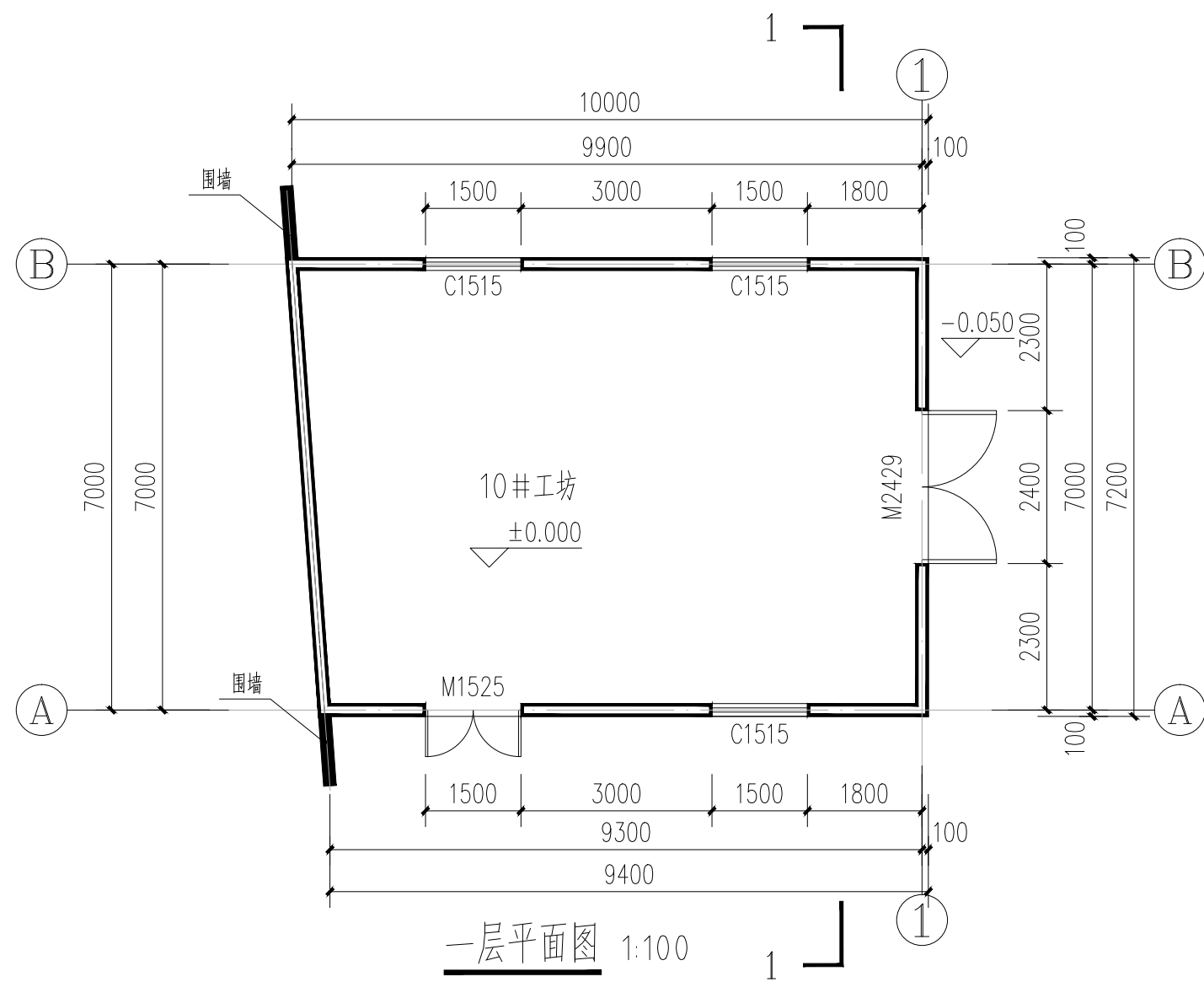
十二、其他：

1.本说明未提及的各项材料规格、材质、施工及验收等要求，均应遵照国家标准各项施工及验收规范进行。
2.凡结施中未标明钢筋混凝土梁，板上的埋件均应与建施图核对后预埋。
各专业墙体及楼板内预埋管线及孔洞须与建筑、结构、给排水、电气照明等图纸相互密切配合施工。
3.所有甲方自理的构件，构造做法均应符合国家强制性规范和设计规范。
4.施工前请认真阅读本工程各专业的施工图文件，并组织施工图技术交底。施工中如遇图纸问题，应及时与设计单位协商处理。未经设计单位认可，不得任意变更设计图纸。
5.根据《建筑工程质量管理条例》第二章第十一条规定，建设单位应将本工程的施工图设计文件报有关主管部门审查，未经审查批准，不得使用。
6.未尽事宜应严格按国家及当地有关现行规范、规定要求进行施工。

工程做法

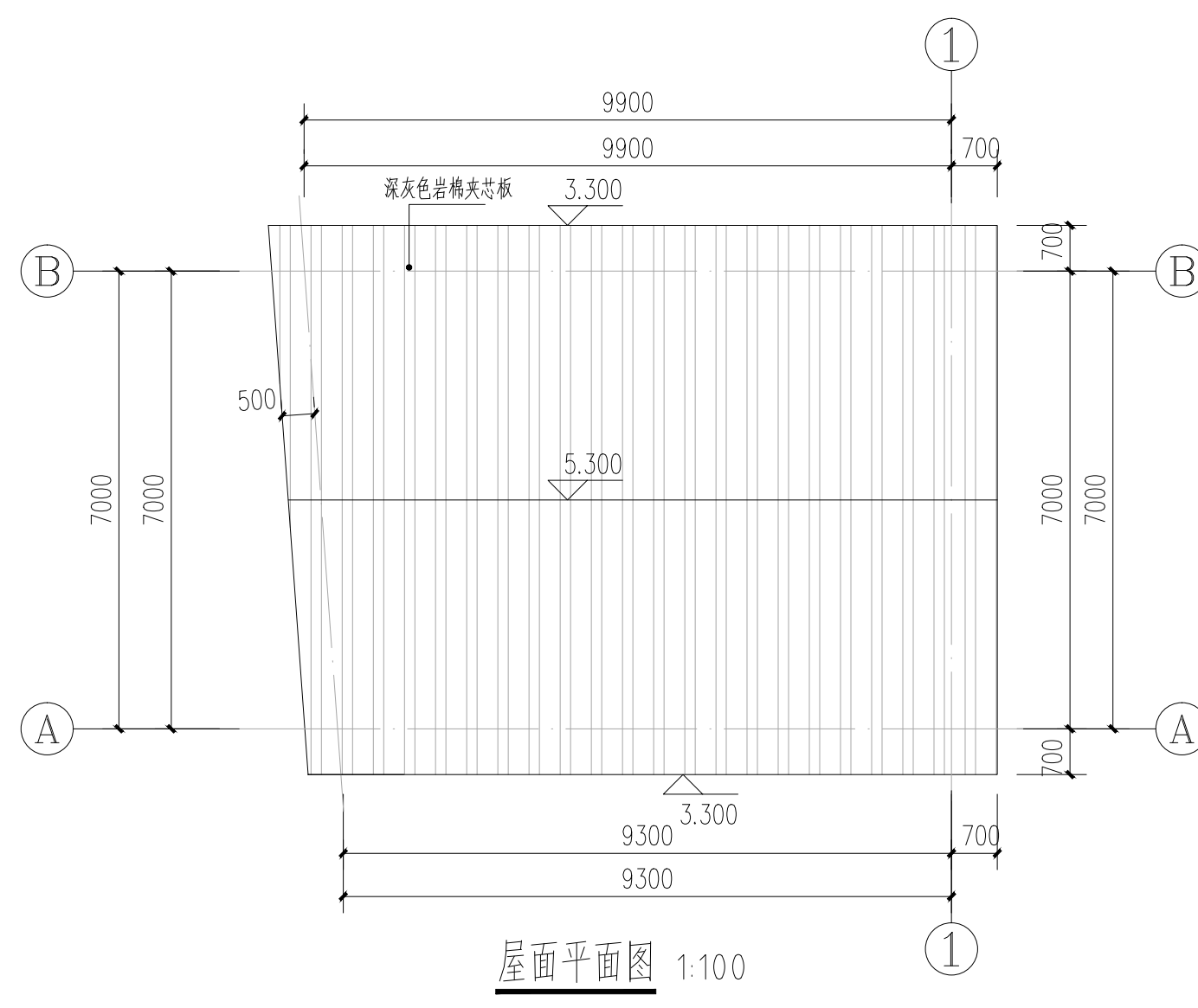
1. 屋面
• 75厚深灰色岩棉夹芯板
• 40x80x4.0热镀锌方管
• 10mm厚杉木满铺
二、地面
1. 水泥砂浆地面
• 20厚1：2水泥砂浆抹面压光
• 素水泥浆一遍
• 80厚C15混凝土
• 80厚碎石垫层
• 基土压(夯)实
三、外墙
1. 腻子外墙
• 190厚页岩实心砖
• 15厚1：3水泥砂浆，分两次抹灰
• 5厚1：2水泥砂浆抹平
• 2厚腻子满刮一遍
• 3厚腻子(氧化铁黄色)满刮一遍 (内掺工艺砂)
四、内墙
1. 腻子内墙
• 190厚页岩实心砖
• 15厚1：3水泥砂浆，分两次抹灰
• 5厚1：2水泥砂浆抹平
• 2厚腻子满刮两遍

1、本图尺寸以图上标注为准，不得以口头约定。 2、使用本图时，应同时参照其他有关规范，如发现有矛盾之处，应以国家规范为准。 3、本图之版权属本公司所有，未经本公司授权不得转借给第三方，或以任何形式复制。 4、图例和图注应符合国家现行标准，未经本公司同意不得用于施工。

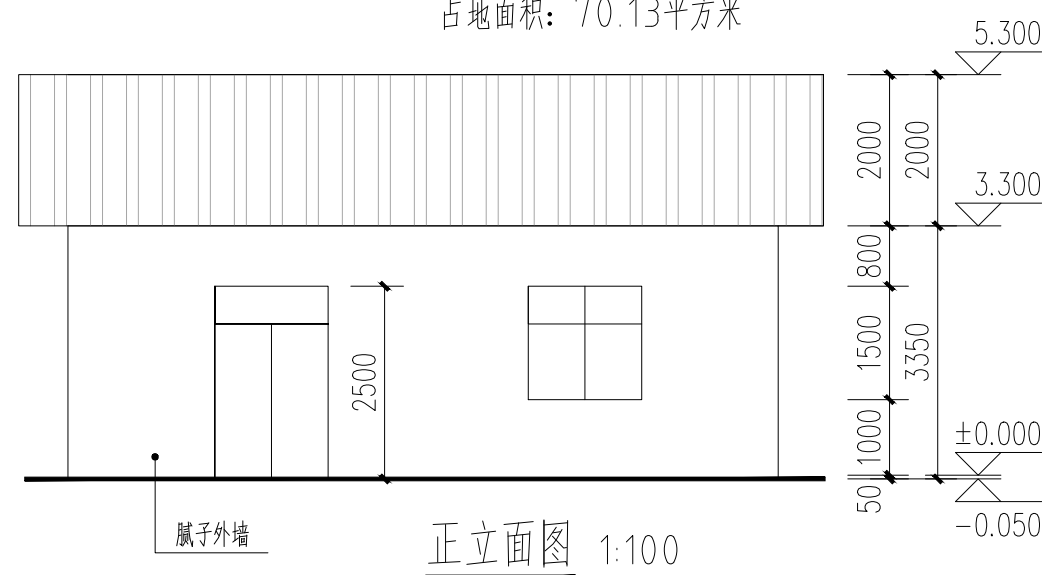


一层平面图 1:100

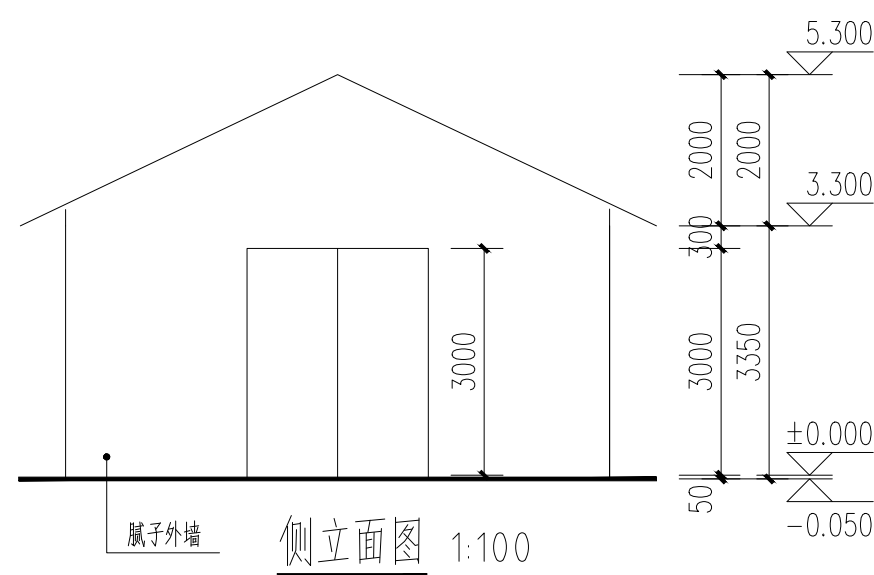
建筑面积: 70.13平方米
占地面积: 70.13平方米



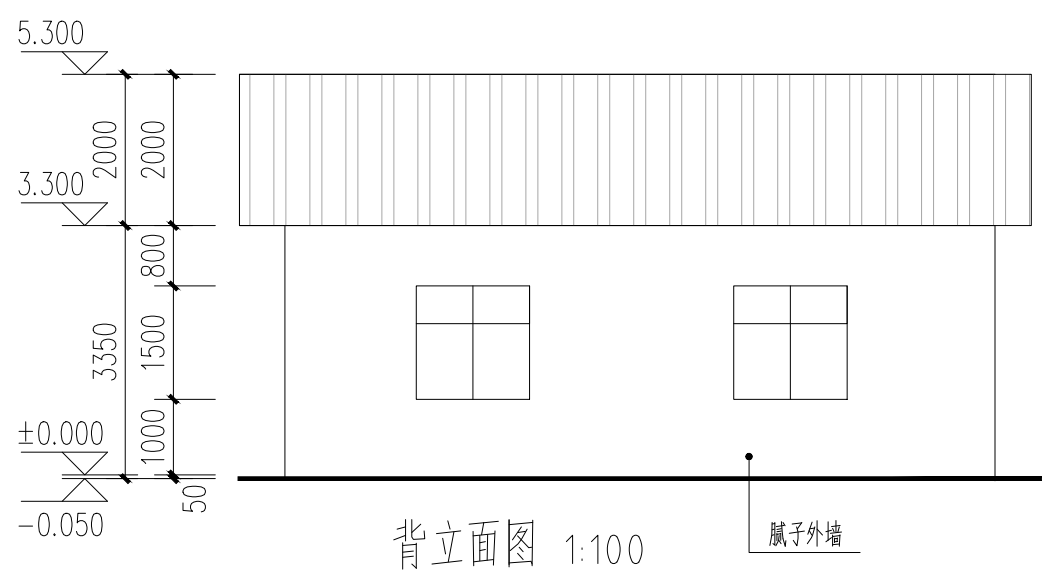
屋面平面图 1:100



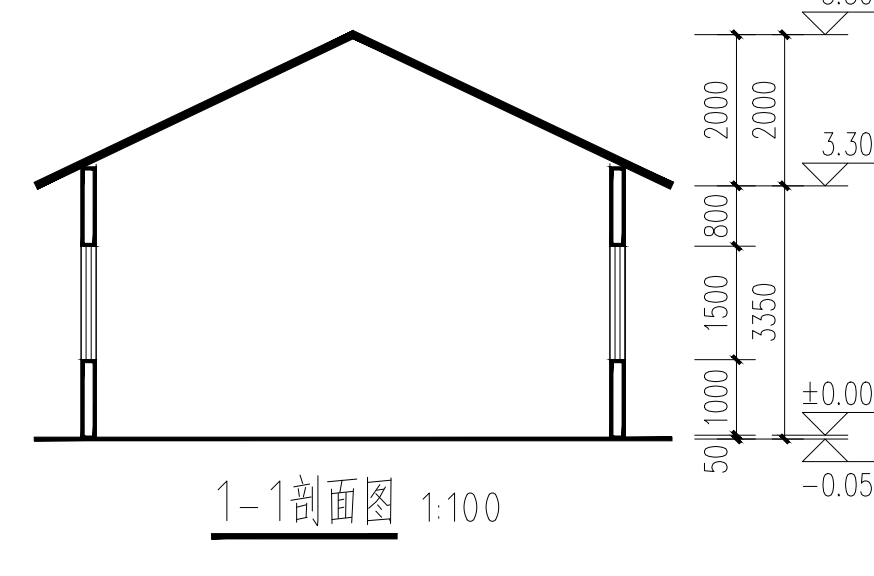
正立面图 1:100



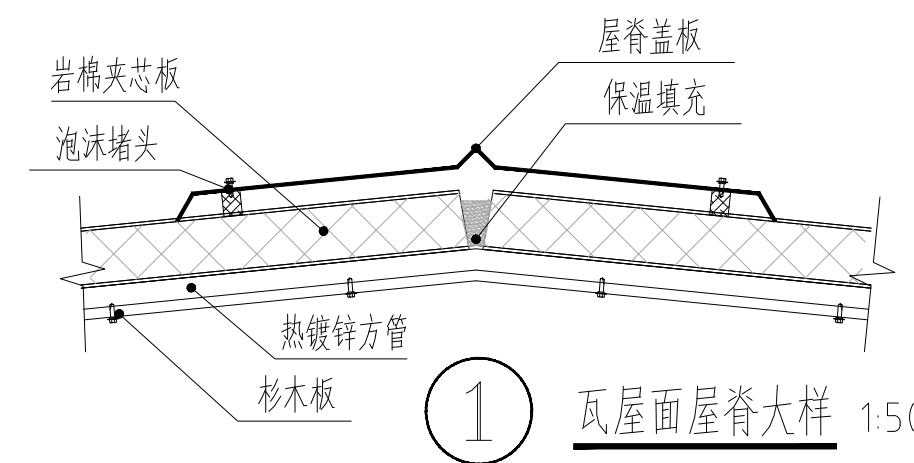
侧立面图 1:100



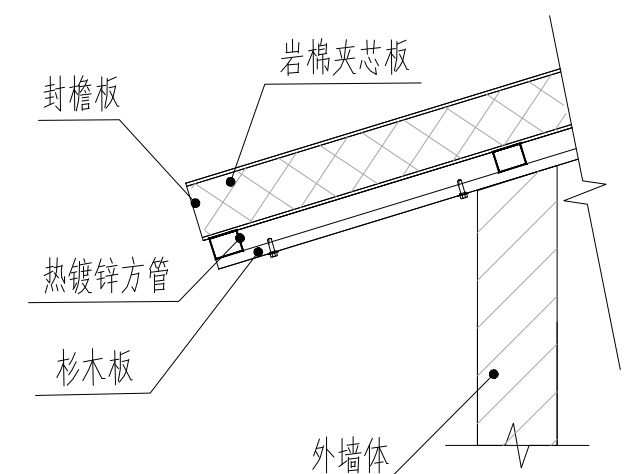
背立面图 1:100



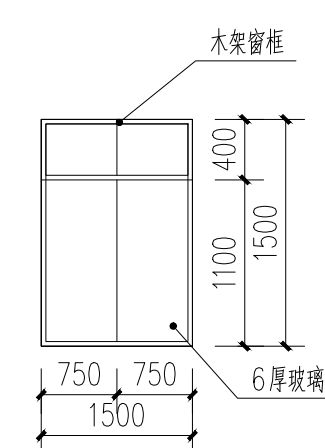
1-1剖面图 1:100



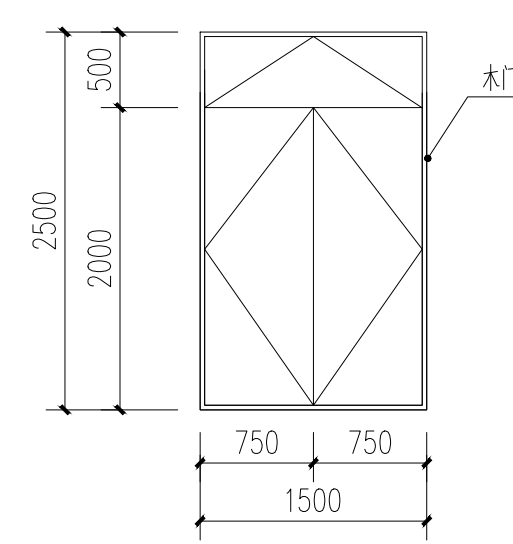
① 瓦屋面屋脊大样 1:50



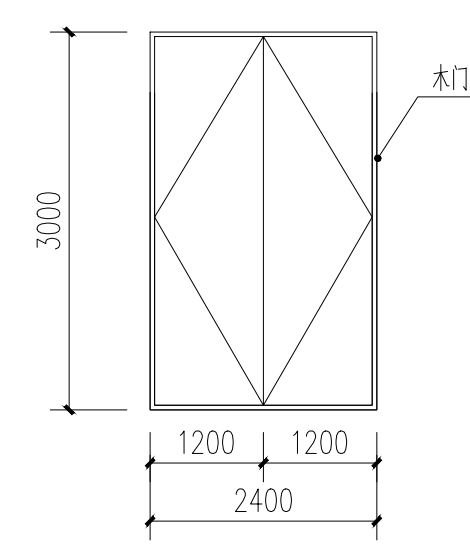
② 瓦屋面檐口大样 1:50



C1515 1:50
共3扇窗



M1525 1:50
共1扇门



M2430 1:50
共1扇门

1. 本图尺寸均以图上标注为准,不得以比例尺丈量。
2. 使用本图时,应同时参照本图其他各图,不得单独使用。
3. 本图之版权属本公司所有,未经许可,不得复制或用于其他工程。
4. 图例及图例说明见本图图例及图例说明。