

乡村工匠实训基地（二期） 7#工坊

施工图设计文件



二〇二六年三月


设计资质：化工石化医药行业乙级 电力行业乙级 商物粮行业乙级 市政行业乙级 建筑行业乙级 风景园林工程（专项）乙级 农林行业（农业工程）乙级 农林行业（林业工程）乙级


环境工程（水污染防治工程、大气污染防治工程、固体废物处理处置工程、物理污染防治工程、污染修复工程）专项乙级 证书编号：A452011987 水利行业乙级 证书编号：A152011986

乡村工匠实训基地（二期）

7#工坊

工 程 规 模： 小型

单 位 法 人： 郭华英  工 程 师

单位技术负责人： 蒋 华  高级工程师

项 目 负 责 人： 赵 阳  高级工程师



云汉工程技术有限公司

Yunhan Engineering Technology Co., Ltd

二〇二六年三月

设计资质：化工石化医药行业乙级 电力行业乙级 商物粮行业乙级 市政行业乙级 建筑行业乙级 风景园林工程（专项）乙级 农林行业（农业工程）乙级 农林行业（林业工程）乙级

环境工程（水污染防治工程、大气污染防治工程、固体废物处理处置工程、物理污染防治工程、污染修复工程）专项乙级 证书编号：A452011987 水利行业乙级 证书编号：A152011986



设计编号		日期	2026.03
------	--	----	---------

设计阶段	施工图	图号	目录
------	-----	----	----

专	业	建筑	第 1 页共 1 页
---	---	----	------------

项目负责人：赵阳 审核：蒋华 校对：侯军 设计：赵阳

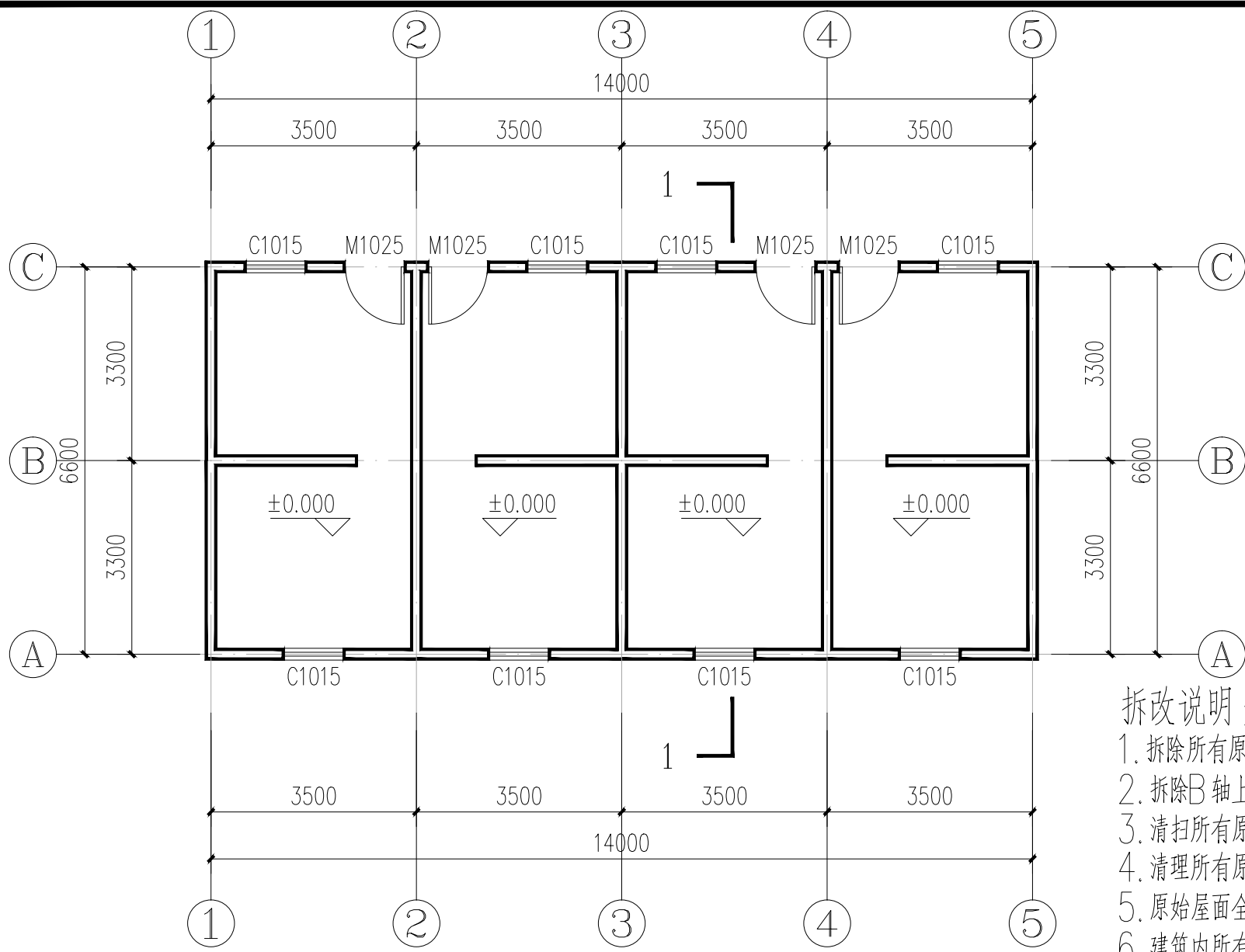
设计：赵阳

建筑施工图设计总说明

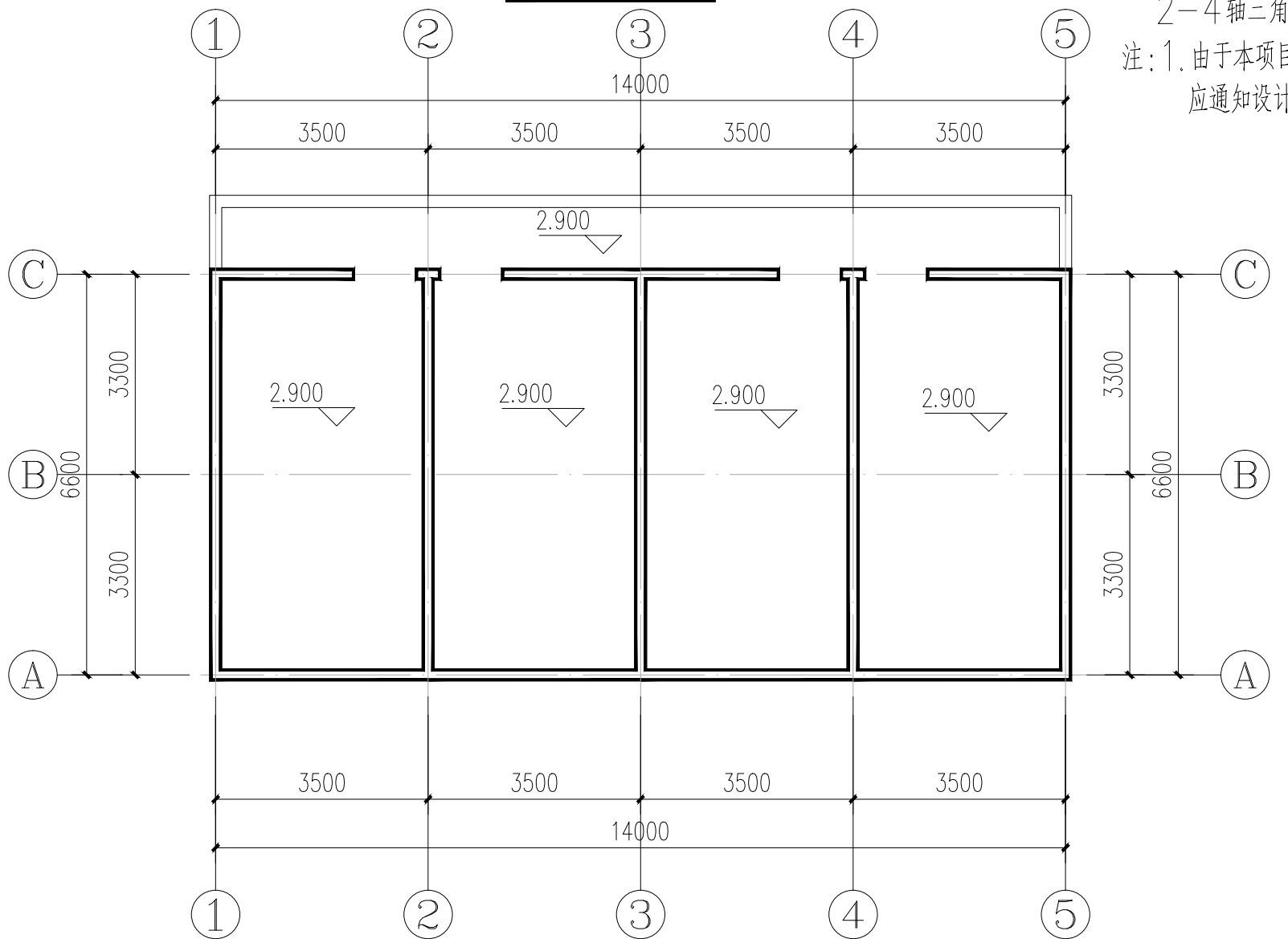
一、本项目为乡村工匠实训基地（二期）7#工坊 项目改造,	八、油漆、防腐、防锈、防毒：
在原有建筑基础上进行改造。	1. 木门油漆木色调和漆,做法详11ZJ001—P79— 涂101;
二、设计尺寸和标高：	2. 防腐：所有预埋木砖及门窗等木制品与墙体接触部分，均需涂刷两道环保型防腐剂。
本工程标高以米（m）为单位，其余均以毫米（mm）为单位。	3. 防锈：所有外露铁件,清理金属面除锈、磨光，镀锌后刷仿木色防锈漆（ 按产品施工工艺）。
三、屋面 （ 由上至下）	施工完成后对关键部位和破损部位补刷防锈漆及面漆。
1. 屋面	4. 防毒：凡油漆,胶合板及其它各种建筑材料,均应选用“环保型”产品。
• 75厚深灰色岩棉夹芯板	
• 40x80x4.0热镀锌方管	九、防雷接地设计说明：
• 10mm厚杉木满铺	1) 沿屋檐外围设置避雷带作接闪器，避雷带采用ø10热镀锌圆钢,避雷带连接线网格不大于20mX20m
四、地面	或24mX16m.避雷带在屋脊上（女儿墙上）用支架明敷设,支架水平间距为1米;屋面暗敷设在保温层内;
1. 水泥砂浆地面	要求屋面上所有金属件(如雨水管,爬梯等)应与避雷带焊接，突出屋面的排烟道上设置1根ø12热镀锌圆钢
• 20厚1:2水泥砂浆抹面压光	避雷针0.5米且与避雷带焊接。所有避雷带过伸缩缝用弯曲作补偿，弯曲半径100mm。
• 素水泥浆一遍	2) 用—40*4热镀锌扁钢做引下线，沿外立墙面敷设下至地面的接地装置，并与之焊接连通，引下线间距
• 80厚C15混凝土	不大于25m。所有引下线距室外地坪下1米处预埋接地引出连接带（—40X4镀锌扁钢出建筑物基础外3米）。
• 80厚碎石垫层	3) 接地电阻不大于4欧，实际达不到要求增加人工接地极。 4)、所有焊点需作防腐处理。
• 基土压（夯）实	
	十、注意事项：
	1)由于条件限制，本设计图中尺寸均为参考尺寸（除设计指定高度外），所有尺寸均以现状建筑实际尺寸为准，
五、外墙	部分大样图应根据实际尺寸按照实际比例做出相应调整。
1、外墙一 （ 适用原始外墙）	2)设计方在施工过程中，及施工竣工后，所提的设计变更、设计增项，施工方应无条件配合。
• 清理干净原外墙腻子、抹灰	3)未经设计同意，施工不得随意改变图纸施工,否则所造成的后果由施工方承担。
• 15厚1:3水泥砂浆，分两次抹灰	
• 5厚1:2水泥砂浆抹平	
• 2厚腻子满刮一遍	
• 3厚腻子（氧化铁黄色）满刮一遍 （ 内掺工艺砂）	
2、外墙二 （ 适用新增外墙）	
• 190厚页岩实心砖	
• 15厚1:3水泥砂浆，分两次抹灰	
• 5厚1:2水泥砂浆抹平	
• 2厚腻子满刮一遍	
• 3厚腻子（氧化铁黄色）满刮一遍 （ 内掺工艺砂）	
六、内墙	
1、内墙一 （ 适用原始内墙）	2、内墙二(适用新增内墙)
• 表面清扫干净	• 190厚页岩实心砖
• 2厚腻子满刮两遍	• 15厚1:3水泥砂浆，分两次抹灰
	• 5厚1:2水泥砂浆抹平
	• 2厚腻子满刮两遍
七、门窗	
1、门窗均选用木制框架门窗	

敬告

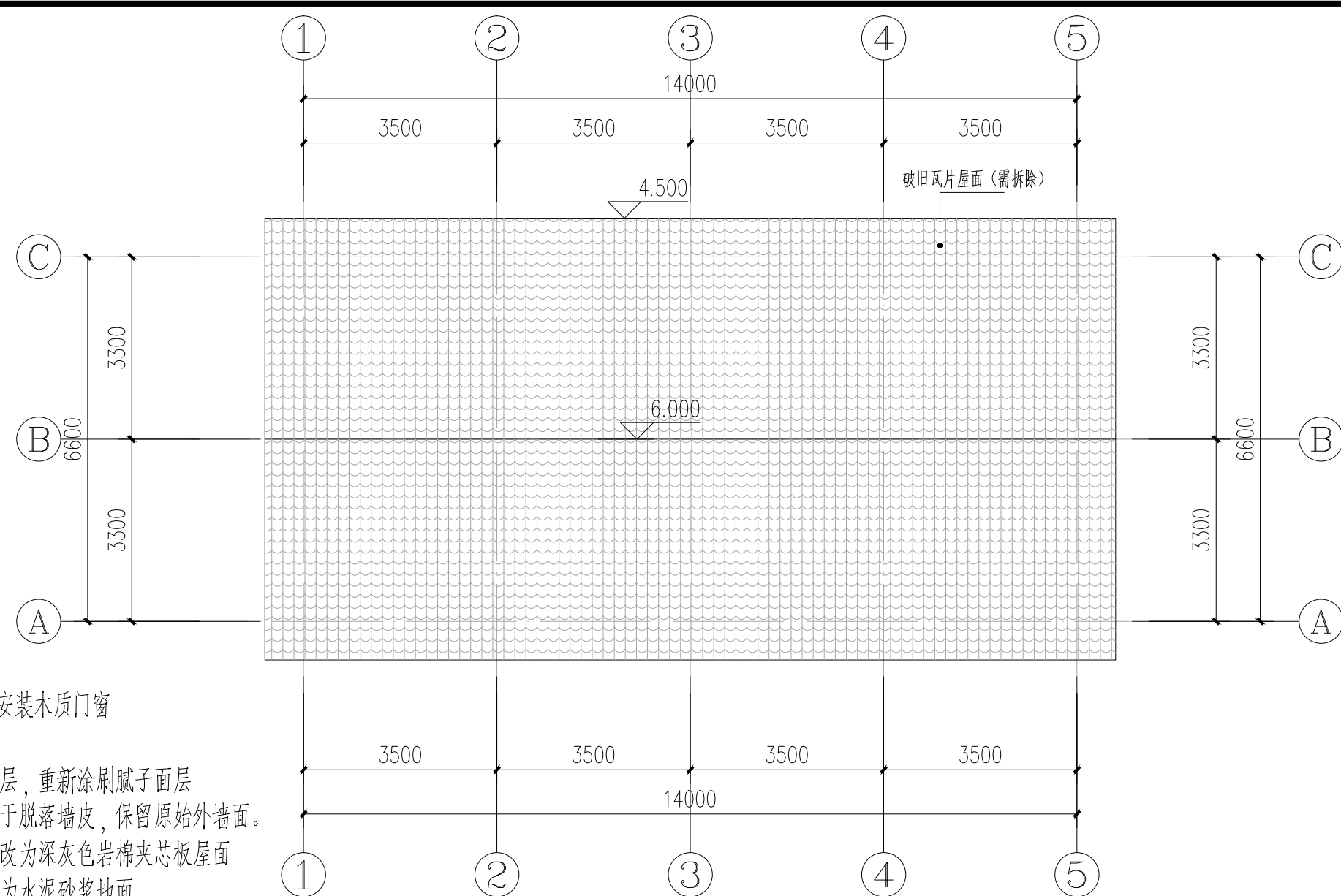
1、本图尺寸以图上标注为准，不得以比例尺度量。
2、使用本图时，应同时参照其他有关图纸，如发现有任何矛盾之处，应立即通知我公司。
3、本图之版权属本公司所有，未经本公司授权不得转让第三方，或以任何形式复制。
4、除加盖公章外，未经书面授权公司律图不得用于施工。



一层原始平面图 1:100



夹层原始平面图 1:100

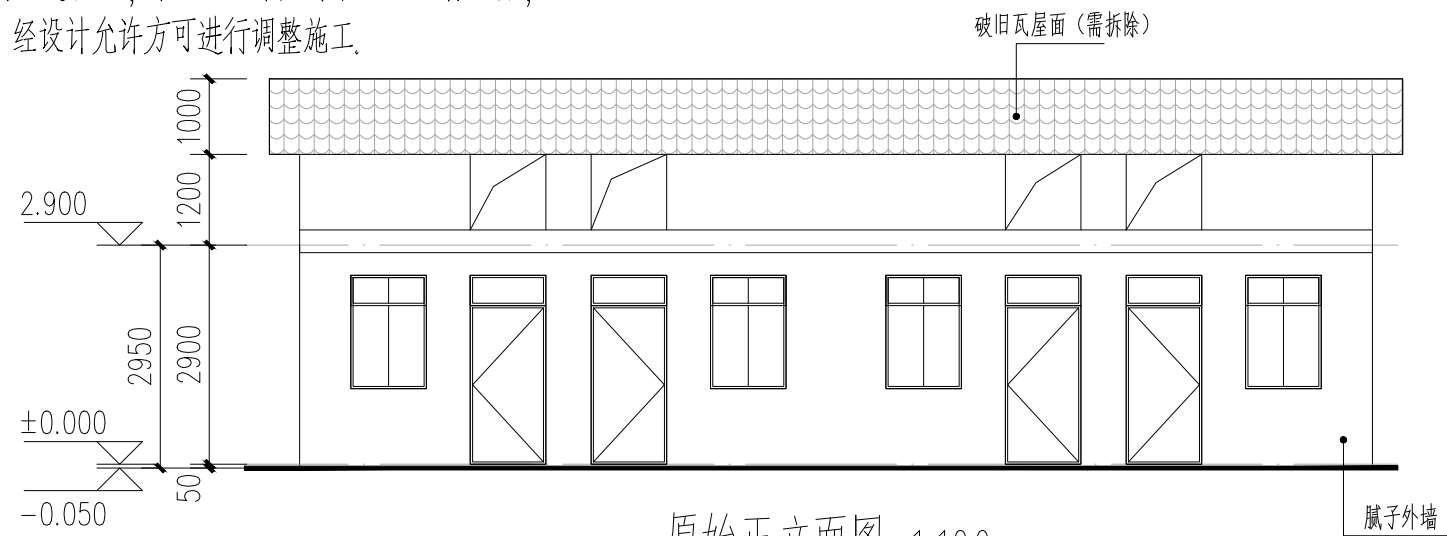


屋面原始平面图 1:100

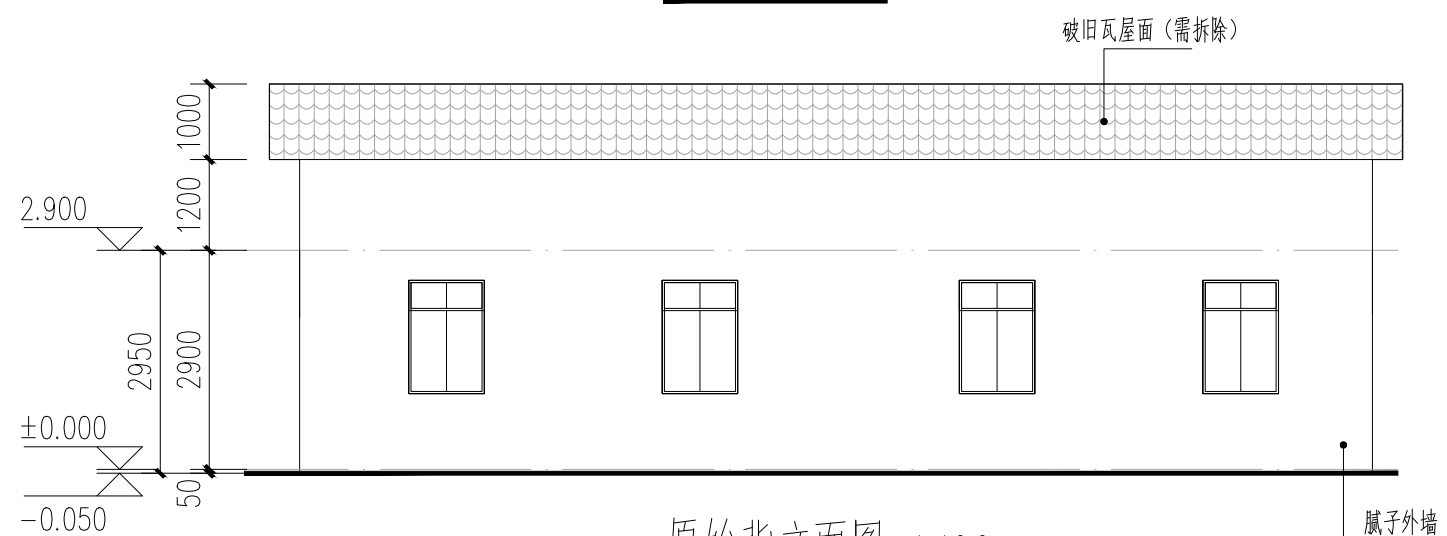
拆改说明:

1. 拆除所有原始门窗, 安装木质门窗
2. 拆除B轴上所有隔墙
3. 清扫所有原始内墙面层, 重新涂刷腻子面层
4. 清理所有原始外墙易于脱落墙皮, 保留原始外墙面。
5. 原始屋面全部拆除, 改为深灰色岩棉夹芯板屋面
6. 建筑内所有地面改造为水泥砂浆地面
7. 拆除房屋上部(4.1米以上)所有的三角形砖墙, 外墙4.1米以上增加圈梁(200*400), 2-4轴三角形砖墙改为三角木屋架, 1轴、5轴为新砌三角形砖墙。

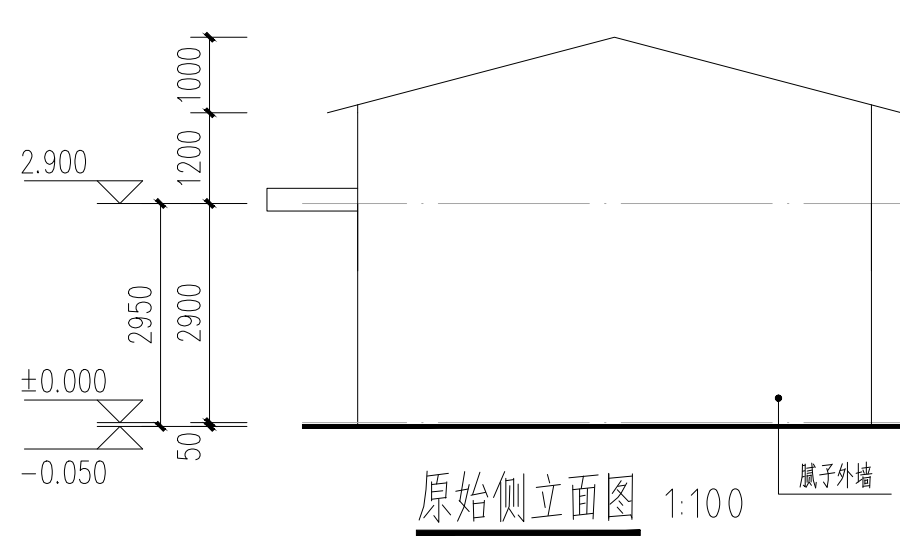
注: 1. 由于本项目为改造项目, 本施工图中尺寸和现场如有不符, 应通知设计, 经设计允许方可进行调整施工。



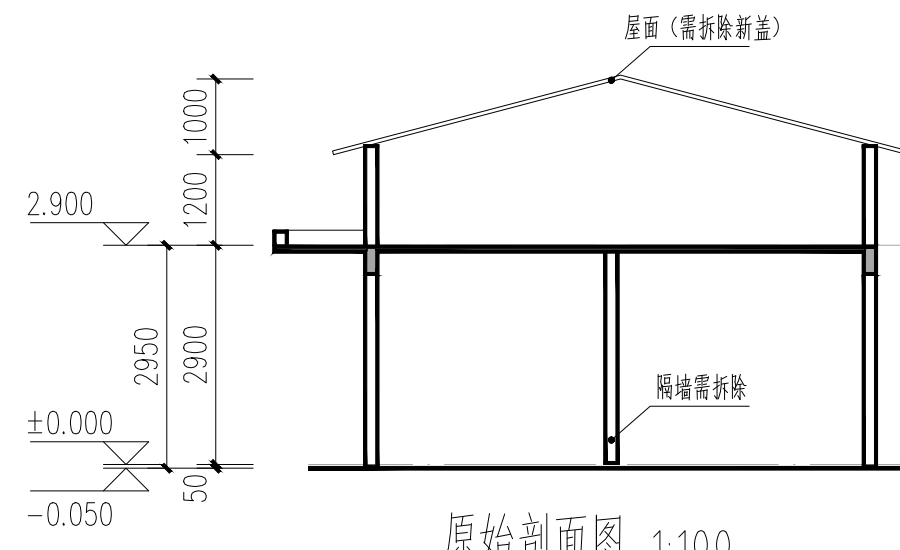
原始正立面图 1:100



原始背立面图 1:100



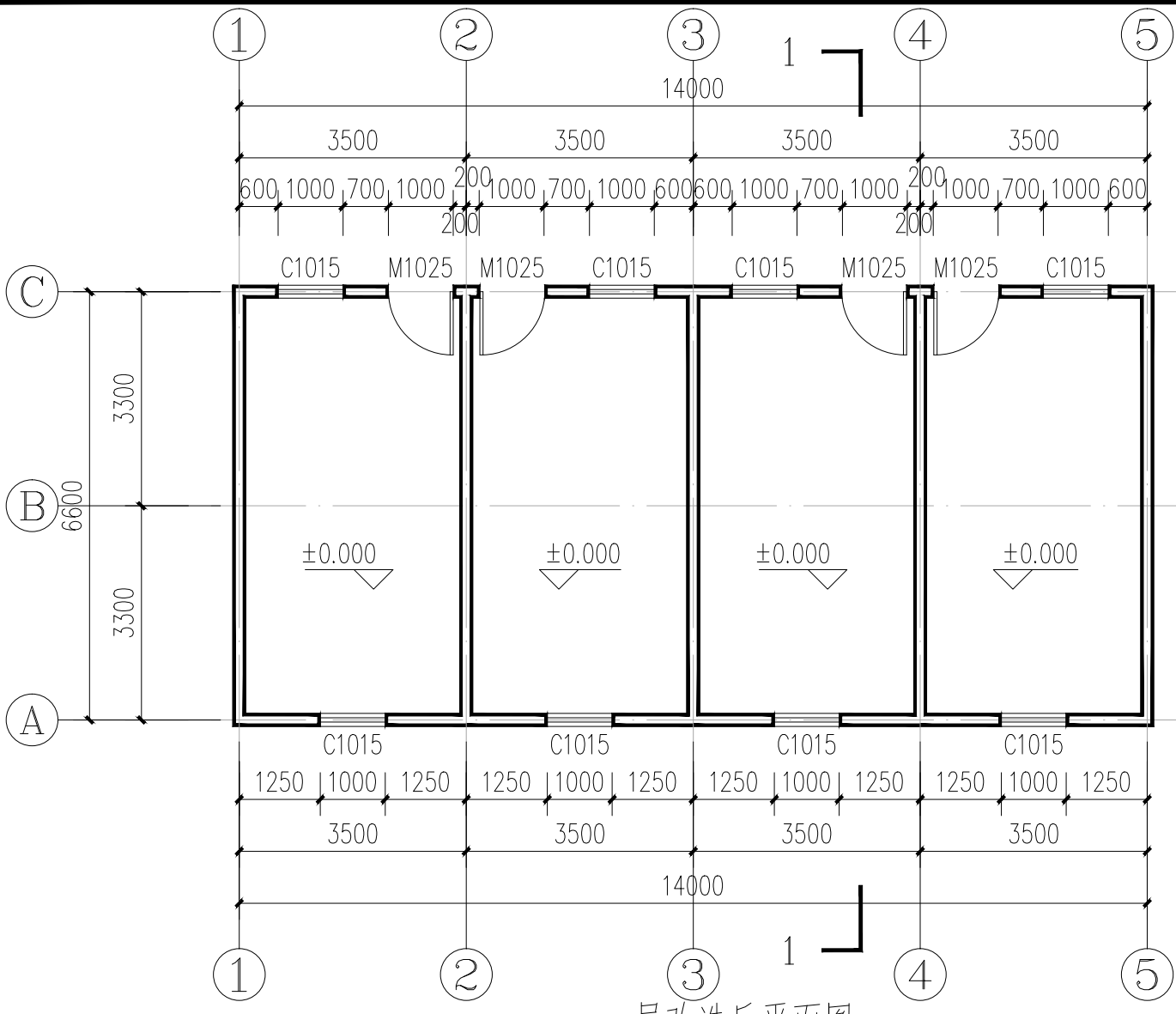
原始侧立面图 1:100



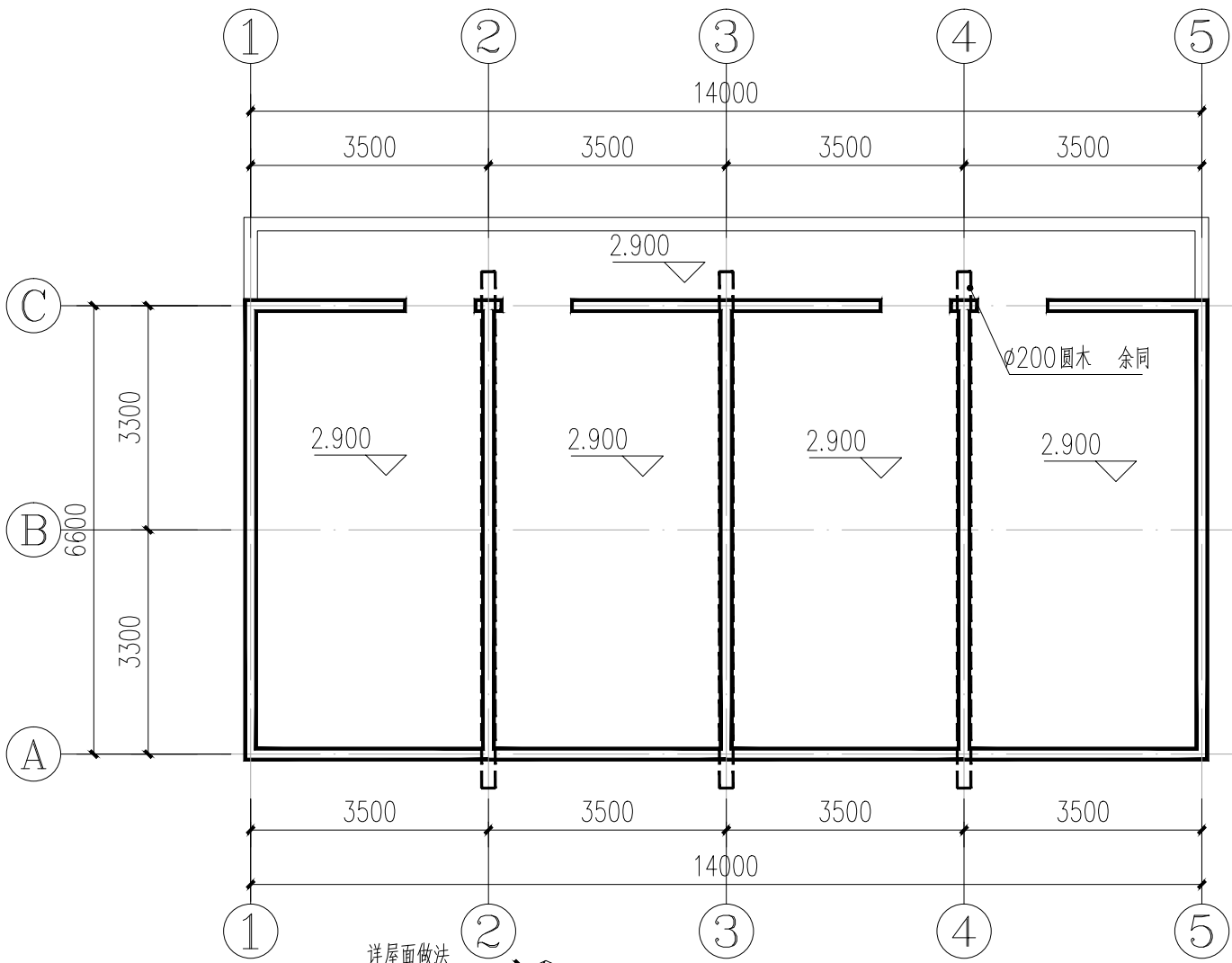
原始剖面图 1:100

1. 本图尺寸均以图上标注为准, 不得以口头形式变更。
2. 使用本图时, 应同时参照本图所附之说明, 如发现有与说明不符之处, 应立即通知设计单位。
3. 本图之版权属本公司所有, 未经本公司许可, 不得复制或翻印。
4. 图例及图例说明见本图后页, 未尽事宜参照本图后页说明。

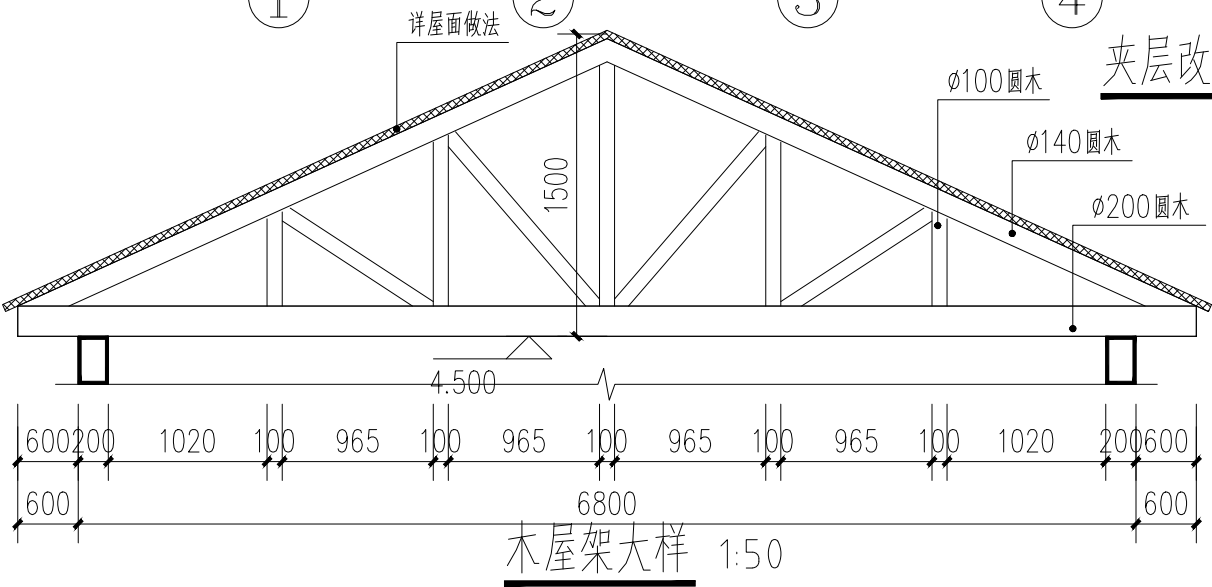
注:1.由于本项目为改造项目,本施工图中尺寸和现场如有不符,应通知设计,经设计允许方可进行调整施工。



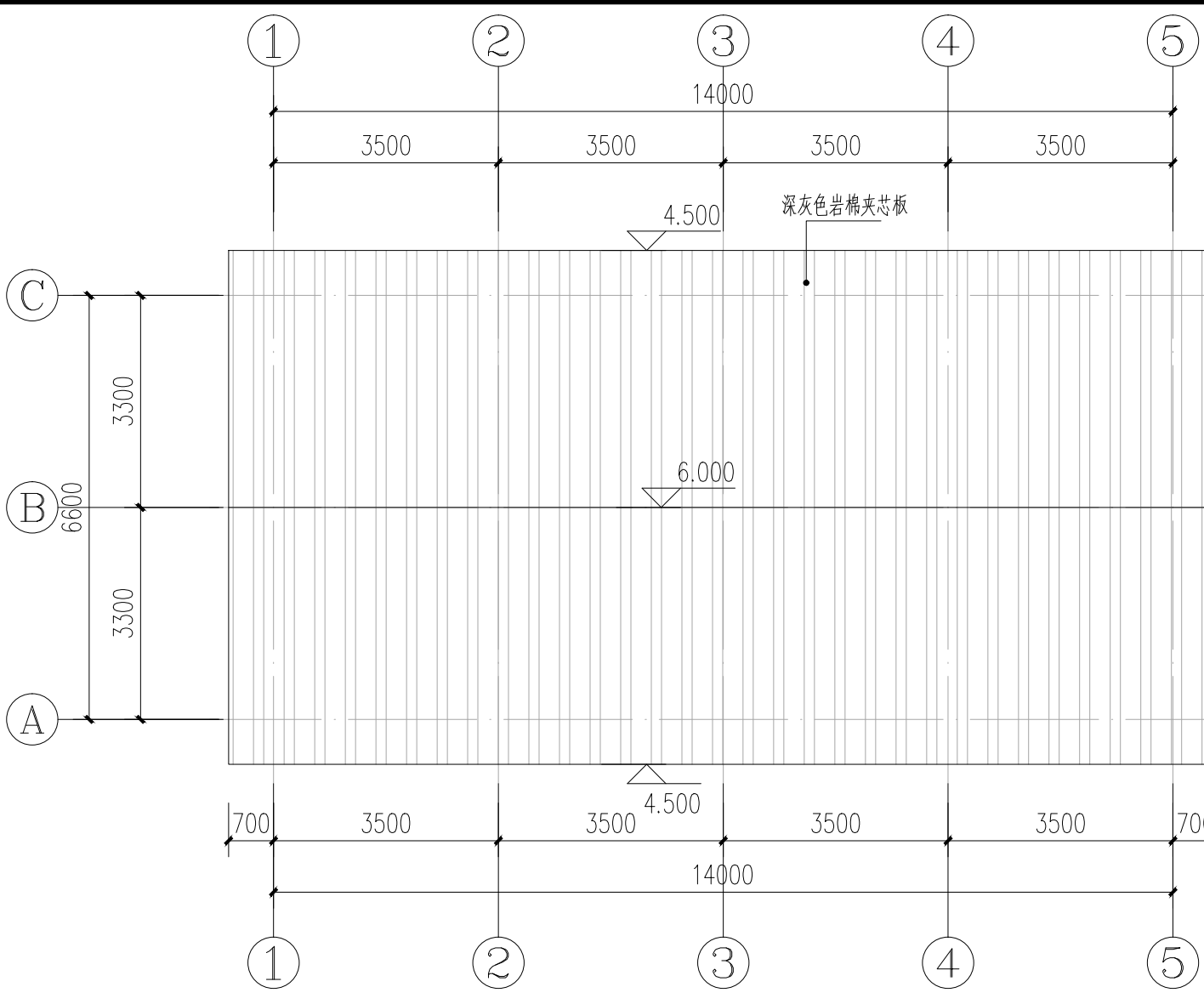
一层改造后平面图 1:100



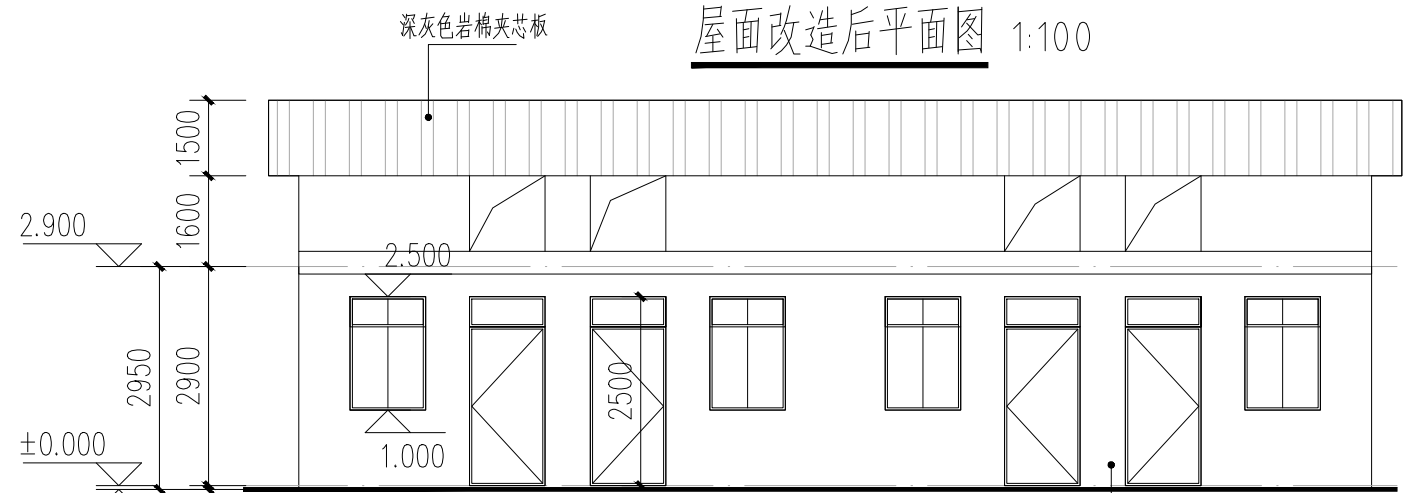
夹层改造后平面图 1:100



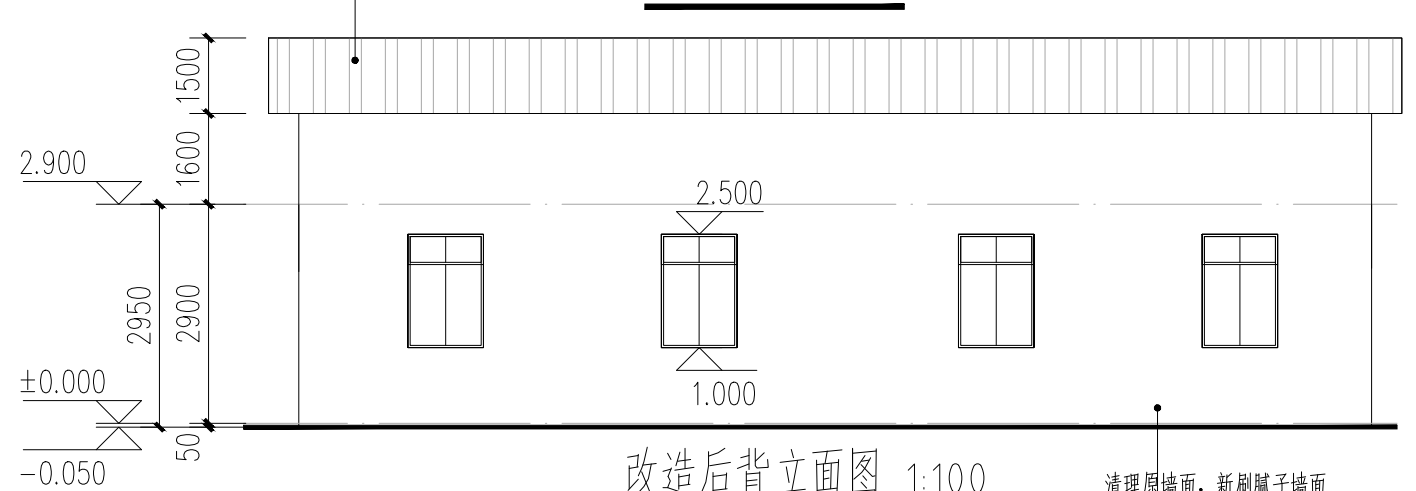
木屋架大样 1:50



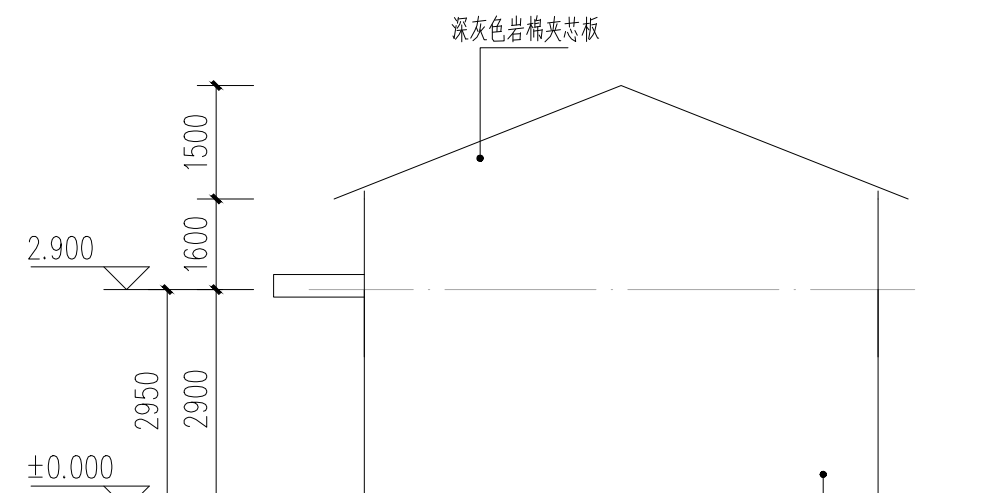
屋面改造后平面图 1:100



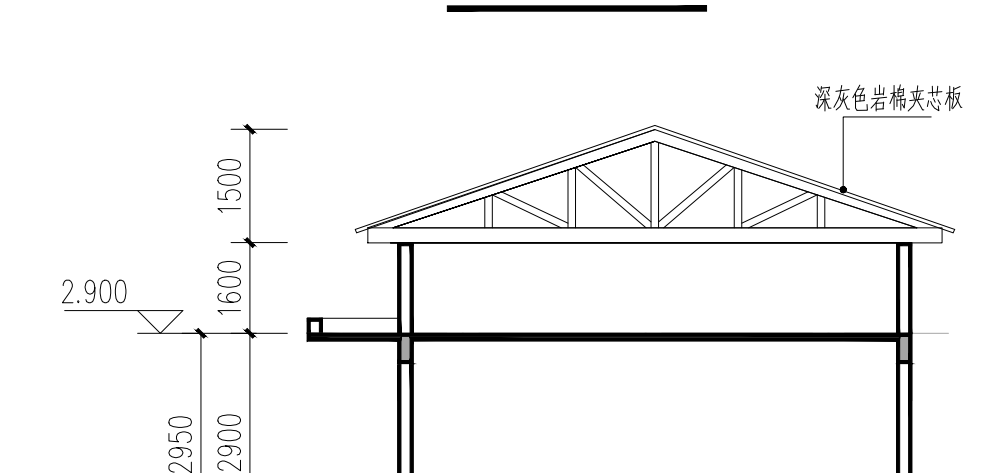
改造后正立面图 1:100



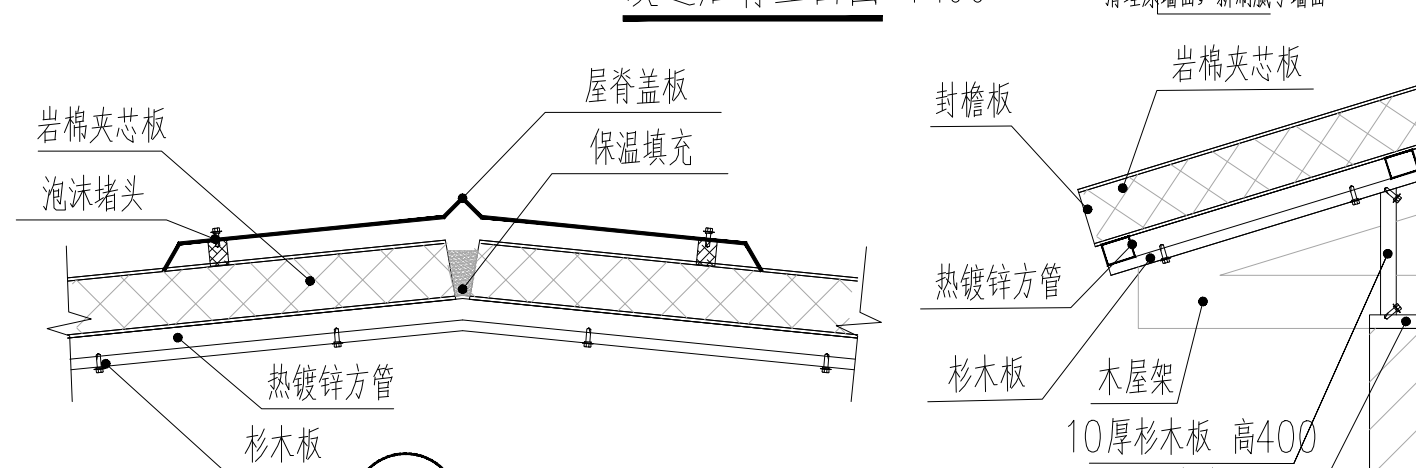
改造后背立面图 1:100



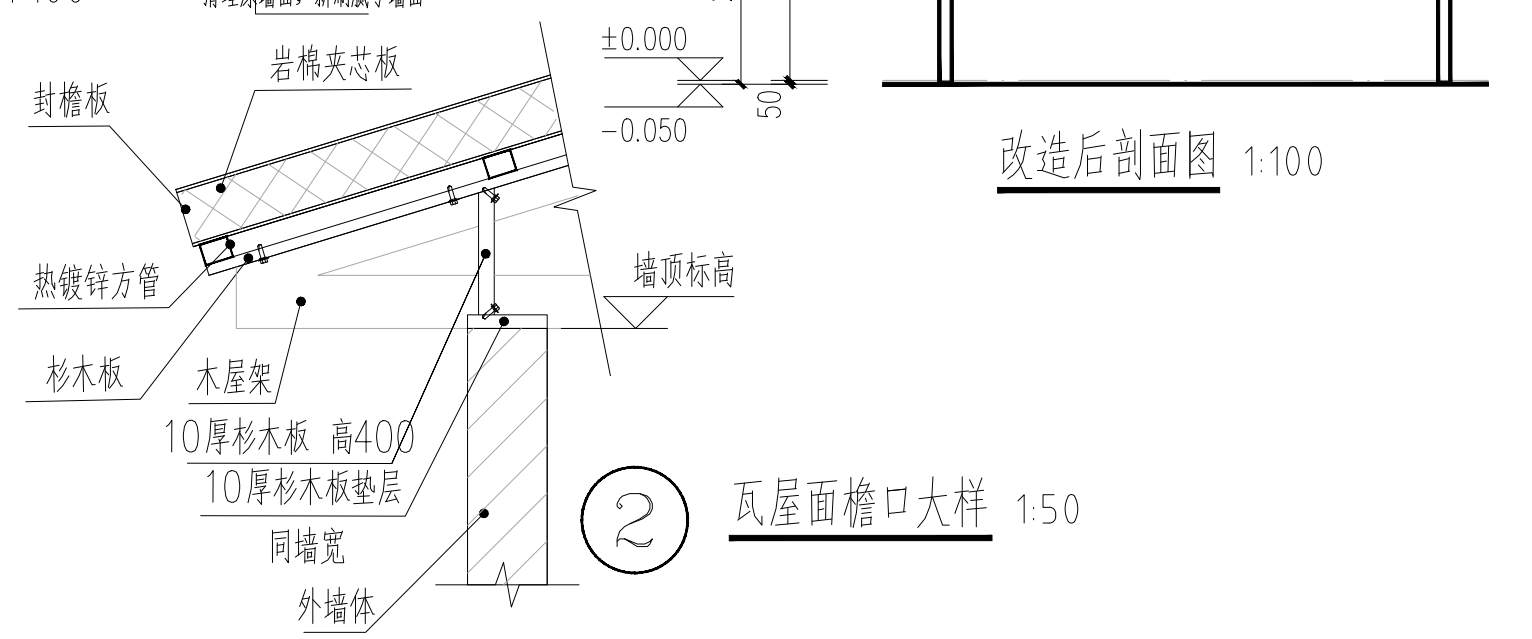
改造后侧立面图 1:100



改造后剖面图 1:100



瓦屋面屋脊大样 1:50



瓦屋面檐口大样 1:50

1. 本图尺寸均以图上标注为准,不得以比例尺丈量。
2. 使用本图时,应同时参照本图所附之说明,如发现有与说明不符之处,应立即通知设计单位。
3. 本图之解释权归本公司所有,未经本公司授权不得转借或用于其他工程。
4. 本图之解释权归本公司所有,未经本公司授权不得转借或用于其他工程。