

乡村工匠实训基地（二期） 报告厅

施工图设计文件




二〇二六年三月


设计资质：化工石化医药行业乙级 电力行业乙级 商物粮行业乙级 市政行业乙级 建筑行业乙级 风景园林工程（专项）乙级 农林行业（农业工程）乙级 农林行业（林业工程）乙级

环境工程（水污染防治工程、大气污染防治工程、固体废物处理处置工程、物理污染防治工程、污染修复工程）专项乙级 证书编号：A452011987 水利行业乙级 证书编号：A152011986

乡村工匠实训基地（二期） 报告厅

工 程 规 模： 小型

单 位 法 人： 郭华英  工 程 师

单位技术负责人： 蒋 华  高级工程师

项 目 负 责 人： 赵 阳  高级工程师



二〇二六年三月

设计资质：化工石化医药行业乙级 电力行业乙级 商物粮行业乙级 市政行业乙级 建筑行业乙级 风景园林工程（专项）乙级 农林行业（农业工程）乙级 农林行业（林业工程）乙级

环境工程（水污染防治工程、大气污染防治工程、固体废物处理处置工程、物理污染防治工程、污染修复工程）专项乙级 证书编号：A452011987 水利行业乙级 证书编号：A152011986



建筑工程: 乙级
证书编号: A452011987

设计编号

日期

2026.03

建设单位

桂林市雁山区柘木镇人民政府

设计阶段

施工图

图号

目录

项目名称

乡村工匠实训基地（二期）-报告厅

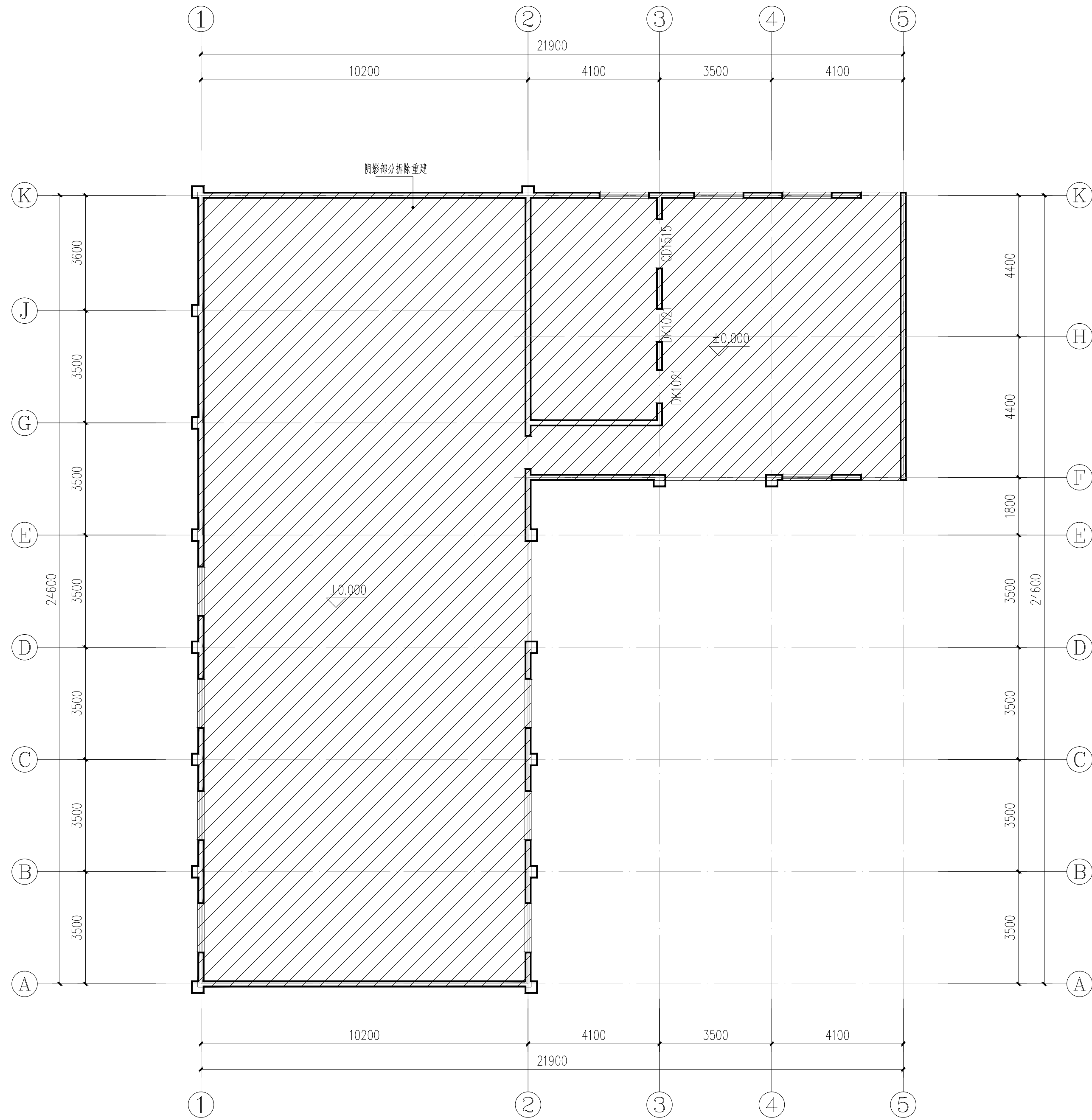
专 业

建筑

第 1 页共 1 页

设计：赵阳

1、本图尺寸以图上标注为准，不得以比例尺丈量。
2、使用本图时，应同时参照其他有关规范，如发现有与规范之处，应立即通知设计公司。
3、本图之版权属本公司所有，未经许可不得复制或转借第三方，或以任何形式复制。
4、图幅加粗和阶段图章后有效，未经正式审批同意不得用于施工。

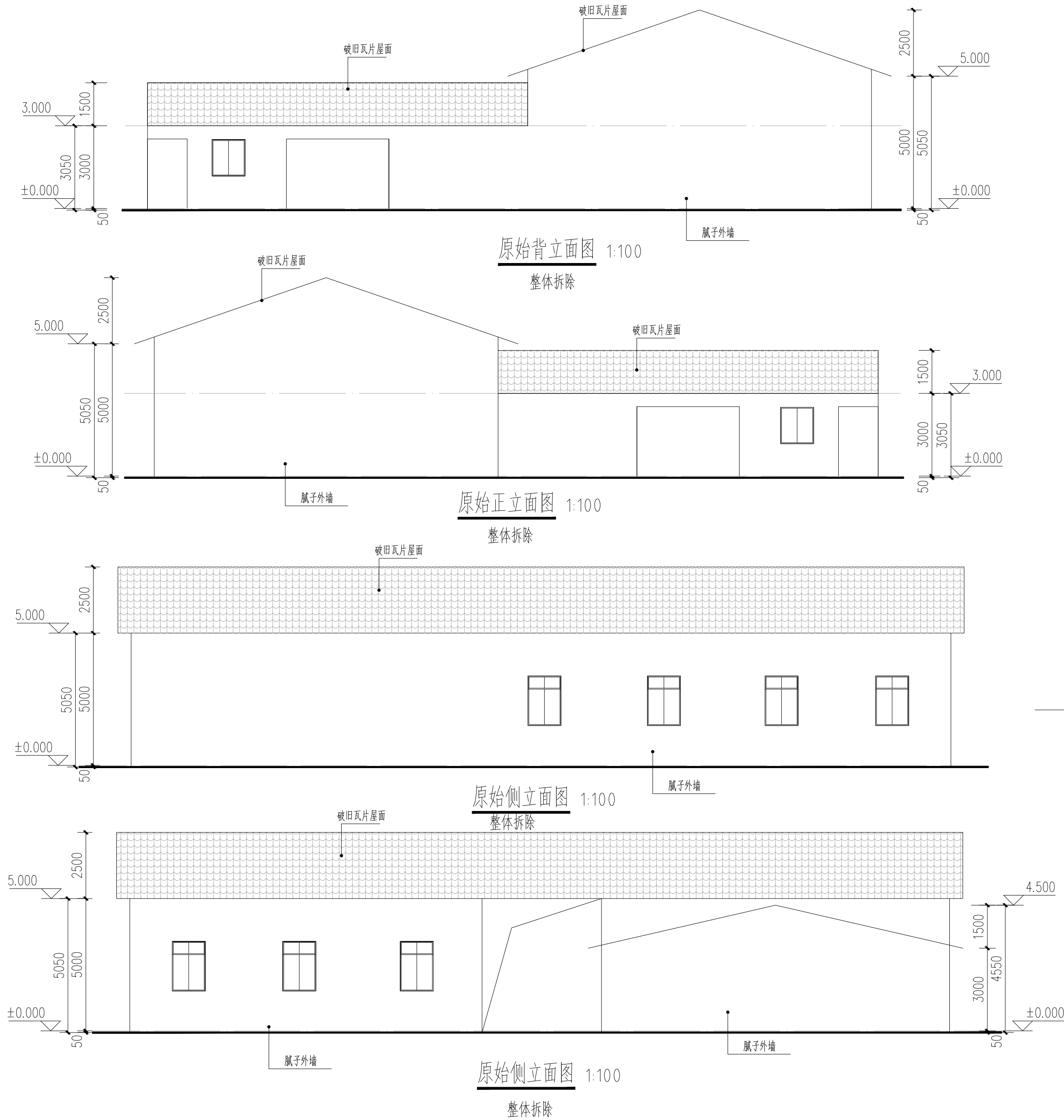


一层原始平面图 1:100

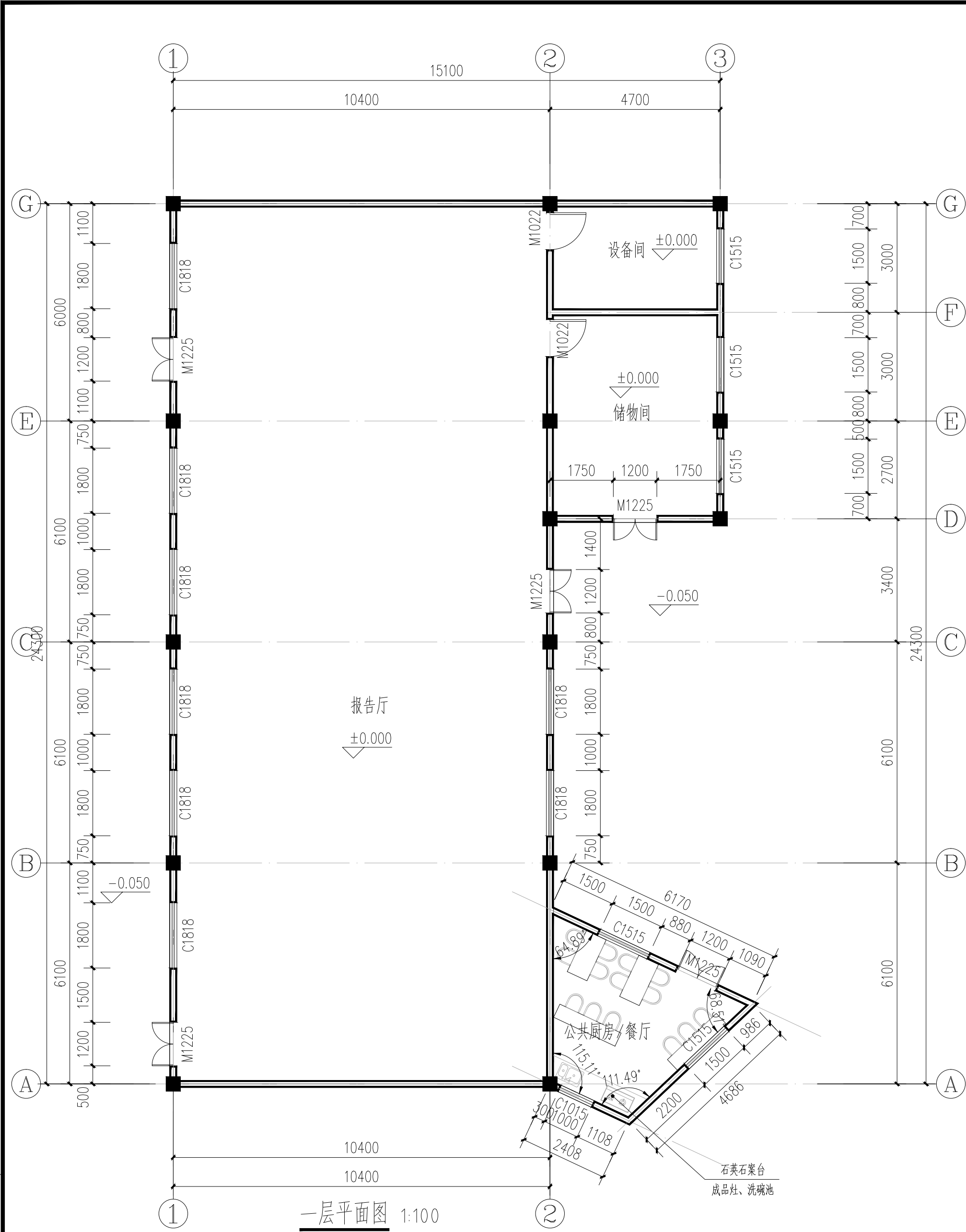
整体拆除

1、本图尺寸以图上标注为准，不得以比例尺丈量。
2、使用本图时，应同时参照其他有关规范，如发现有与任何新规范之处，应立即通知设计公司。
3、本图之版权属本公司所有，未经本公司授权不得转借第三方，或以任何形式复制。
4、图幅加粗和图例说明后有效，未经本公司同意不得用于施工。

1、本图尺寸以图上标注为准，不得以口头方式变更。
2、使用本图时，应同时参照其他有关规范，如发现有与规范之处，应立即通知设计公司。
3、本图之版权归本公司所有，未经本公司授权不得复制或转售，或以任何形式复制。
4、图幅及图例应符合国家现行标准，未经本公司同意不得用于其他工程。

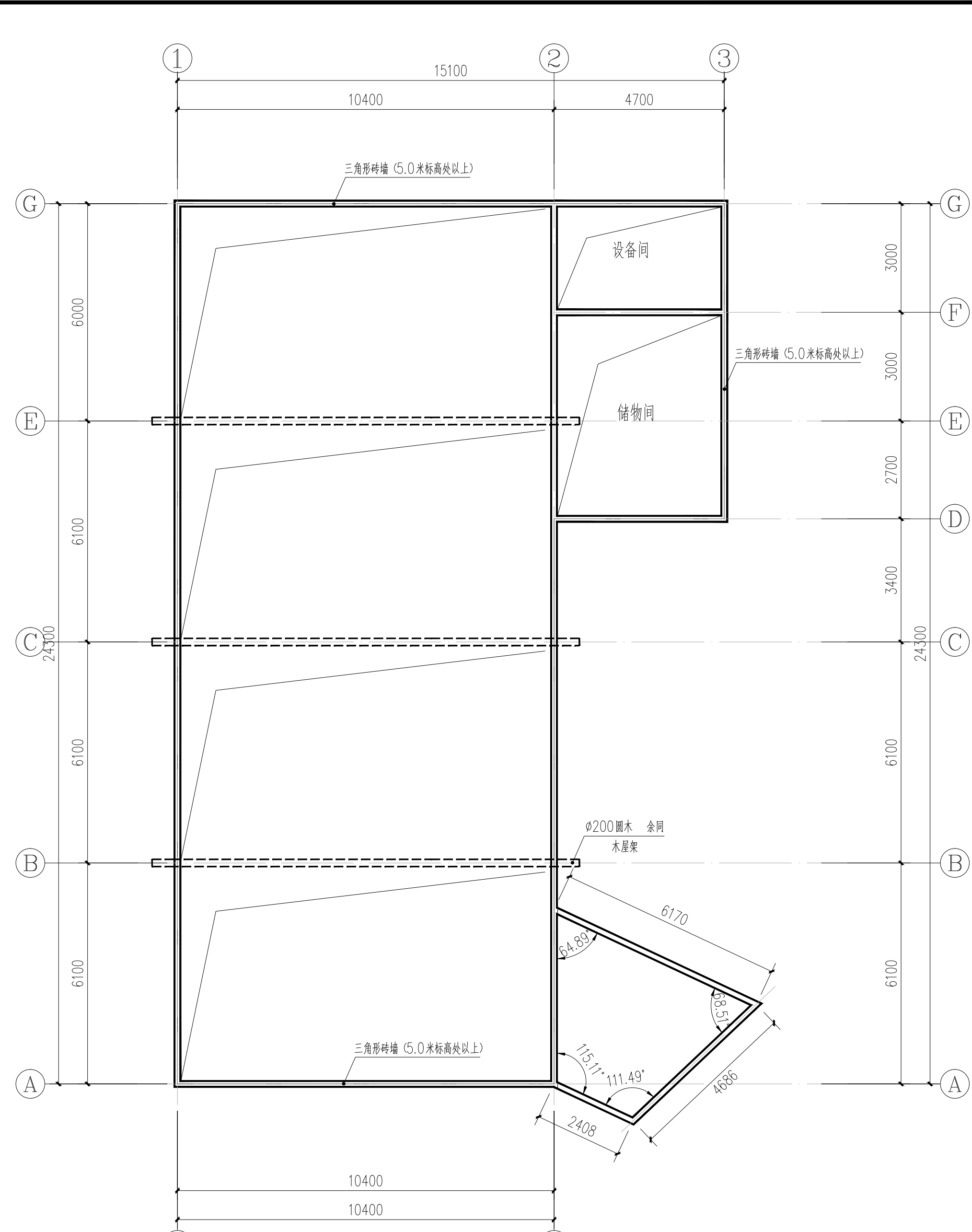


1. 本图尺寸以图上标注为准，不得以比例尺丈量。
2. 使用本图时，应参照相关标准，如发现有与标准不符之处，应立即通知设计单位。
3. 本图之版权属本公司所有，未经本公司授权，不得将本图复制或用于其他工程。
4. 图幅加粗和印后处理图幅有效，未经本公司同意不得用于施工。



一层平面图 1:100

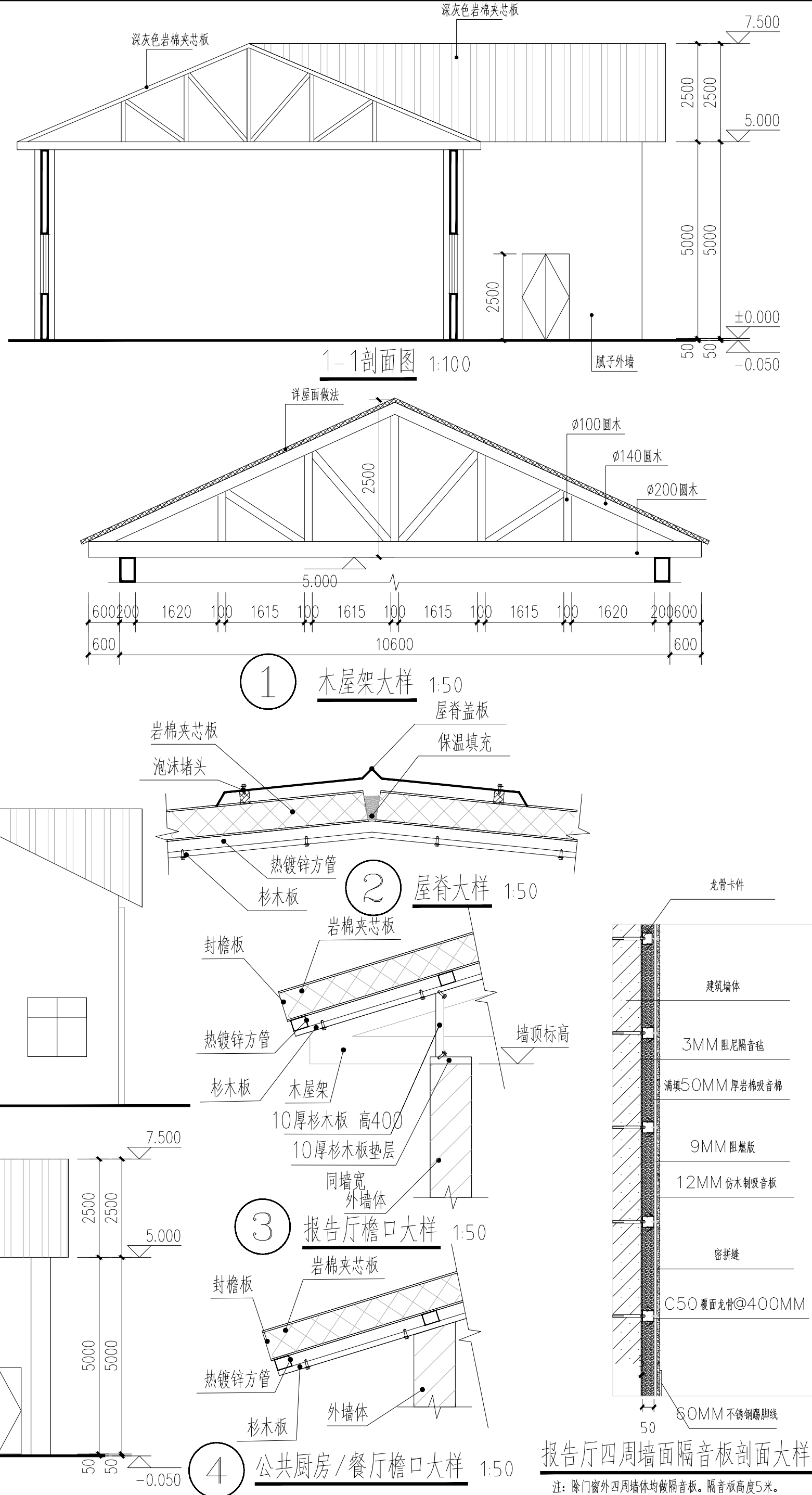
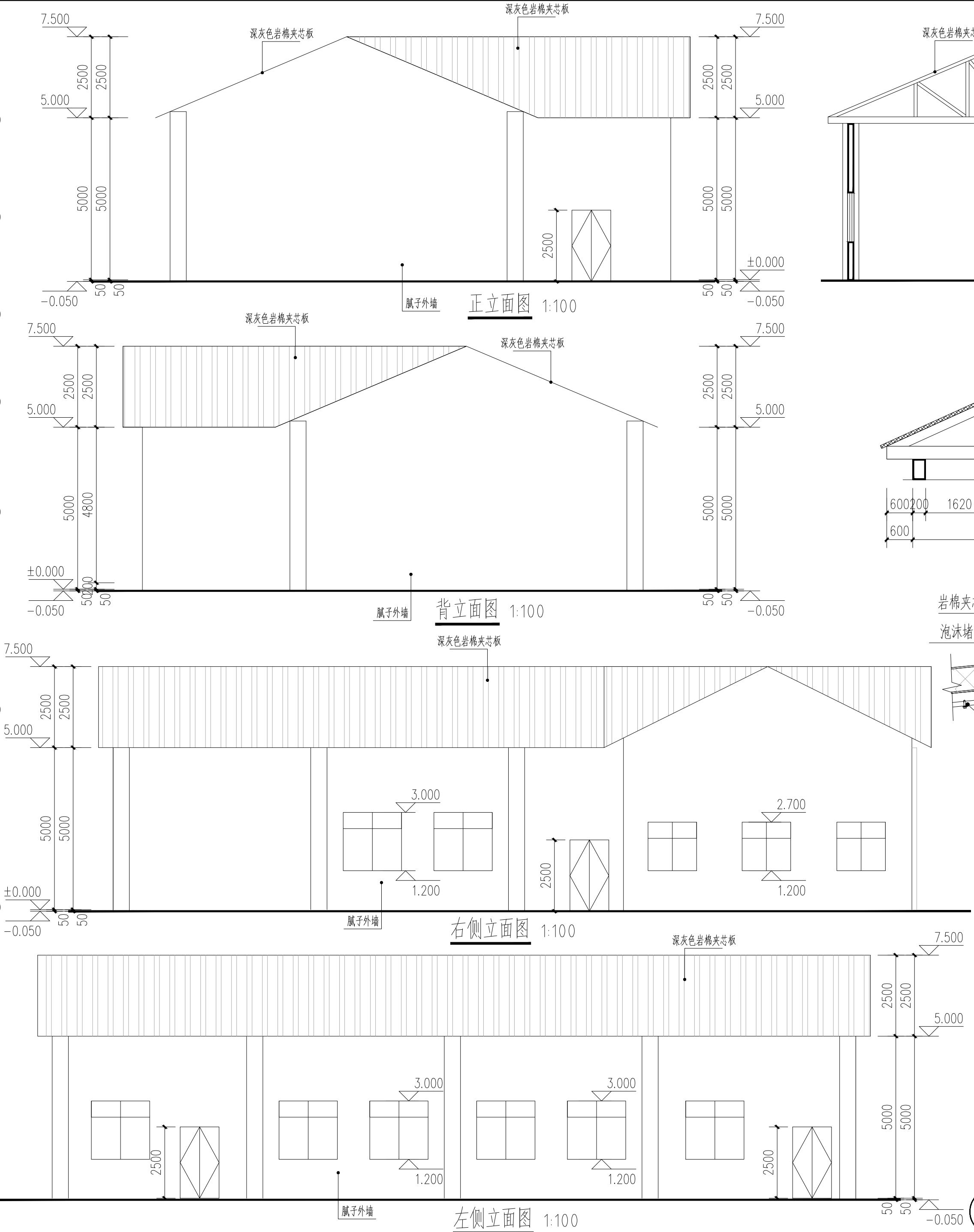
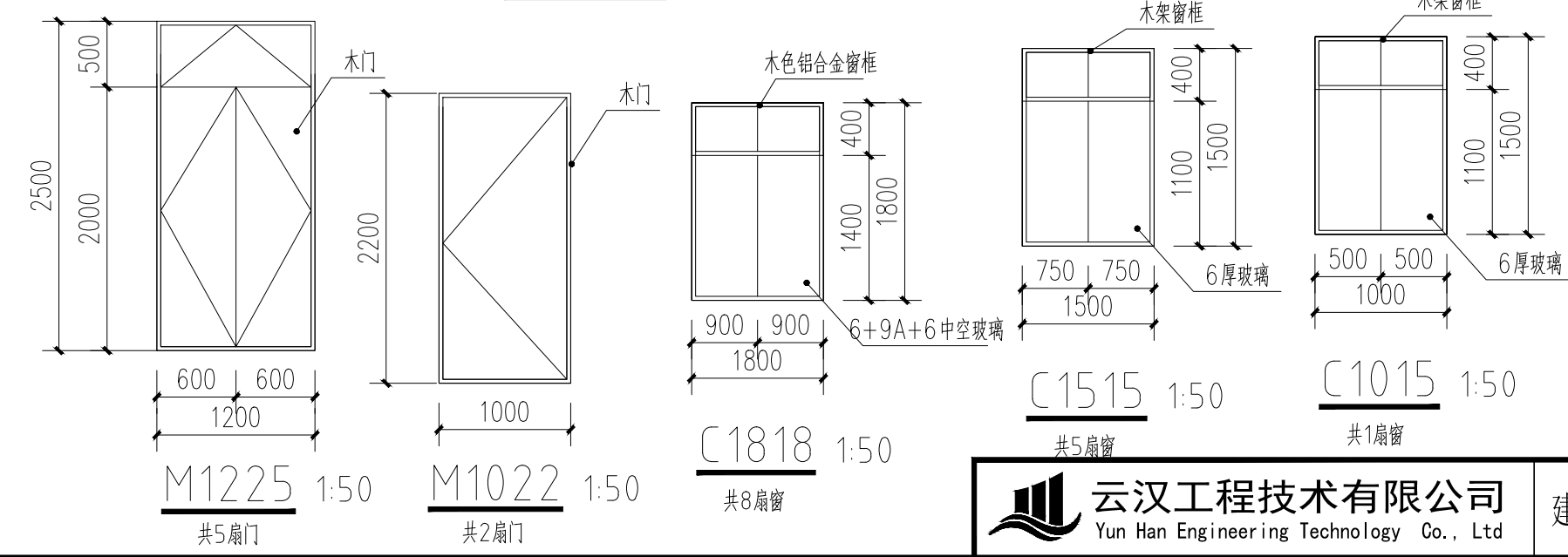
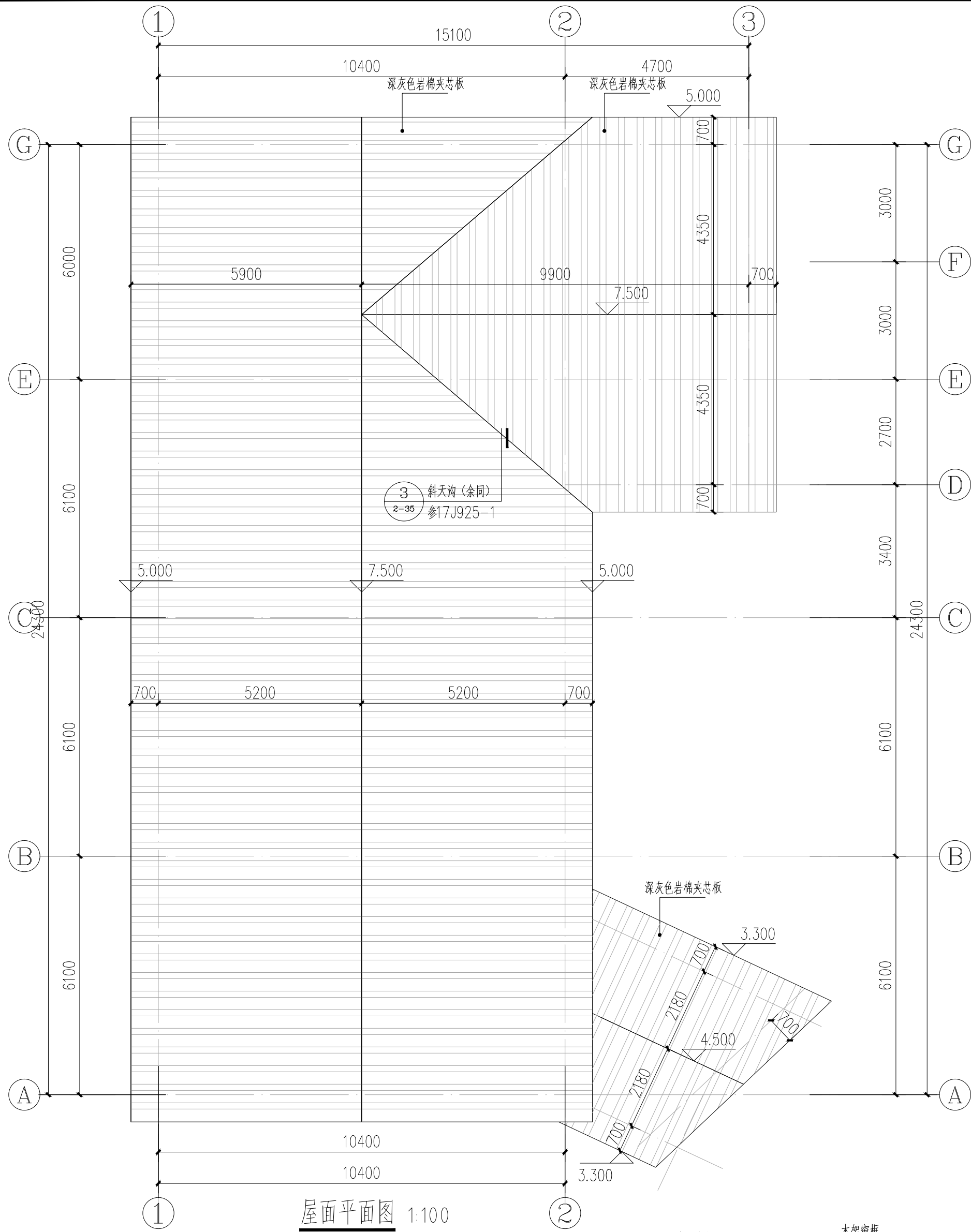
建筑面积: 321.08平方米
占地面积: 321.08平方米



屋面构架图 1:100

注: 1. 由于本项目为改造项目, 本施工图中尺寸和现场如有不符,
应通知设计, 经设计允许方可进行调整施工。

1. 本设计为初步设计，不作为施工图使用。
2. 使用本设计时，应遵守国家现行标准、规范和强制性条文，不得擅自修改。
3. 本设计版权归本公司所有，未经本公司授权，不得复制或用于其他项目。
4. 图纸中的尺寸均以毫米为单位，标高以米为单位。



云汉工程技术有限公司
Yun Han Engineering Technology Co., Ltd

建设单位	桂林市雁山区柘木镇人民政府	项目名称	乡村工匠实训基地(二期)-报告厅	设计编号		图名	屋面平面图 正立面图 左侧立面图 1-1剖面图	设计阶段	施工图 建筑	设计	赵阳 蒋华	审核	蒋华 赵阳	图号	JZ-06
						右侧立面图		专业	建筑	校对	侯军	专业负责	赵阳	日期	2026.03