

路基土石方数量计算表

S3-2

李江村枳头组油茶生产道路建设工程

第 14 页 共 27 页

桩 号	横 断 面 面 积 (m²)		距离 (m)	挖方分类及数量 (m³)														填方数量 (m³)			利用方数量及调配 (m³)								借方数量 (m3)及运距 (Km)		弃方数量 (m3)及运距 (Km)		备 注
				总数量	土						石						本桩利用				填 缺		挖 余		远运利用及纵向调配示意								
	I				II		III		IV		V		VI																				
	挖方	填方			%	数量	%	数量	%	数量	%	数量	%	数量	%	数量	%	数量	总数量	土	石	土	石	土		石	土	石					
1	2	3	5	6	7	8	9	10	11	12	13	14	15	16	17	18	19	20	21	22	23	24	25	26	27	28	29	30	31	32	33		
K3+194.159	91.73																																
K3+199.399	75.39		5.24	438	10	44	20	88	40	175	30	131												306	131								
K3+200	72.81		0.60	45	10	4	20	9	40	18	30	13												31	13								
K3+204.640	56.37		4.64	300	10	30	20	60	40	120	30	90												210	90								
K3+211.073	38.68		6.43	306	10	31	20	61	40	122	30	92												214	92								
K3+220		12.57	8.93	173	10	17	20	35	40	69	30	52					56	56		56					65		52						
K3+221.126		14.37	1.13		10		20		40		30						15	15				15											
K3+231.179	15.83	0.15	10.05	80	10	8	20	16	40	32	30	24					73	73		56		17					24						
K3+234.023	15.20	0.22	2.84	44	10	4	20	9	40	18	30	13					1	1		1				30	13								
K3+240	12.70	1.05	5.98	83	10	8	20	17	40	33	30	25					4	4		4				55	25								
K3+243.322	13.04	1.47	3.32	43	10	4	20	9	40	17	30	13					4	4		4				26	13								
K3+252.622	11.85	4.10	9.30	116	10	12	20	23	40	46	30	35					26	26		26				55	35								
K3+260	13.70	3.23	7.38	94	10	9	20	19	40	38	30	28					27	27		27				39	28								
K3+280	9.56	4.91	20.00	233	10	23	20	47	40	93	30	70					81	81		81				81	70								
K3+300	7.60	28.95	20.00	172	10	17	20	34	40	69	30	51					339	339		120		218			51								
K3+304.680	7.20	17.74	4.68	35	10	3	20	7	40	14	30	10					109	109		24		85			10								
K3+313.319	3.27	6.31	8.64	45	10	5	20	9	40	18	30	14					104	104		32		72			14								
K3+320	7.19	1.97	6.68	35	10	3	20	7	40	14	30	10					28	28		24		3			10								
K3+321.958	7.22	1.57	1.96	14	10	1	20	3	40	6	30	4					3	3		3				6	4								
K3+329.246	9.19		7.29	60	10	6	20	12	40	24	30	18					6	6		6				36	18								
K3+335.014	11.39		5.77	59	10	6	20	12	40	24	30	18												42	18								
K3+340	14.15		4.99	64	10	6	20	13	40	25	30	19												45	19								
K3+340.782	14.00		0.78	11	10	1	20	2	40	4	30	3												8	3								
K3+350.003	10.64	0.84	9.22	114	10	11	20	23	40	45	30	34					4	4		4				76	34								
K3+356.632	5.77	4.80	6.63	54	10	5	20	11	40	22	30	16					19	19		19				19	16								
K3+360	4.64	8.60	3.37	18	10	2	20	4	40	7	30	5					23	23		12		10			5								
K3+363.261	5.02	8.27	3.26	16	10	2	20	3	40	6	30	5					28	28		11		16			5								
小 计				2648		265		530		1059		795					948	948		510		438		1344	795								
累 计				38986		3899		7797		15595		11696					53011	53011		12100		40911		15190	11696								

编制：

复核：

路基土石方数量计算表

S3-2

李江村枫头组油茶生产道路建设工程

第 15 页 共 27 页

桩 号	横 断 面 面 积 (m²)		距离 (m)	挖 方 分 类 及 数 量 (m³)												填 方 数 量 (m³)			利 用 方 数 量 及 调 配 (m³)								借 方 数 量 (m3)及运距 (Km)		弃 方 数 量 (m3)及运距 (Km)		备 注
				总数量	土						石								本桩利用		填 缺		挖 余		远运利用及纵向调配示意						
	I				II		III		IV		V		VI																		
	挖方	填方			%	数量	%	数量	%	数量	%	数量	%	数量	%	数量	总数量	土	石	土	石	土	石	土		石					
1	2	3	5	6	7	8	9	10	11	12	13	14	15	16	17	18	19	20	21	22	23	24	25	26	27	28	29	30	31	32	33
K3+363.261	5.02	8.27																													
K3+375.223	12.89	0.95	11.96	107	10	11	20	21	40	43	30	32					55	55		55					20	32					
K3+380	14.33	0.09	4.78	65	10	6	20	13	40	26	30	19					2	2		2					43	19					
K3+385.020	11.41	0.35	5.02	65	10	6	20	13	40	26	30	19					1	1		1					44	19					
K3+394.817	8.20	0.22	9.80	96	10	10	20	19	40	38	30	29					3	3		3					64	29					
K3+400	24.03		5.18	84	10	8	20	17	40	33	30	25					1	1		1					58	25					
K3+400.694	27.22		0.69	18	10	2	20	4	40	7	30	5													12	5					
K3+411.899	23.51		11.20	284	10	28	20	57	40	114	30	85													199	85					
K3+420	46.28		8.10	283	10	28	20	57	40	113	30	85													198	85					
K3+423.104	31.14		3.10	120	10	12	20	24	40	48	30	36													84	36					
K3+431.726	43.03		8.62	320	10	32	20	64	40	128	30	96													224	96					
K3+440	64.57		8.27	445	10	45	20	89	40	178	30	134													312	134					
K3+440.348	64.86		0.35	23	10	2	20	5	40	9	30	7													16	7					
K3+460	74.93		19.65	1374	10	137	20	275	40	549	30	412													962	412					
K3+467.843	53.71		7.84	504	10	50	20	101	40	202	30	151													353	151					
K3+473.698	45.65		5.86	291	10	29	20	58	40	116	30	87													204	87					
K3+479.553	54.06		5.86	292	10	29	20	58	40	117	30	88													204	88					
K3+480	52.82		0.45	24	10	2	20	5	40	10	30	7													17	7					
K3+497.498	8.43	0.45	17.50	536	10	54	20	107	40	214	30	161					4	4		4					371	161					
K3+500	6.39	0.58	2.50	19	10	2	20	4	40	7	30	6					1	1		1					12	6					
K3+504.838	10.16		4.84	40	10	4	20	8	40	16	30	12					1	1		1					27	12					
K3+512.178	33.83		7.34	161	10	16	20	32	40	65	30	48													113	48					
K3+520	45.87		7.82	312	10	31	20	62	40	125	30	94													218	94					
K3+540	28.00		20.00	739	10	74	20	148	40	296	30	222													517	222					
K3+547.827	16.30	1.55	7.83	173	10	17	20	35	40	69	30	52					6	6		6					115	52					
K3+557.359		31.75	9.53	78	10	8	20	16	40	31	30	23					159	159		54		104			23						
K3+560	0.78	24.42	2.64	1	10	0	20	0	40	0	30	0					74	74		1		73			0						
小 计				6452		645		1290		2581		1936					308	308		130		178		4386	1936						
累 计				45438		4544		9088		18175		13631					53319	53319		12230		41088		19576	13631						

编制：

复核：

路基土石方数量计算表

S3-2

李江村枳头组油茶生产道路建设工程

第 16 页 共 27 页

桩 号	横 断 面 面 积 (m²)		距离 (m)	挖方分类及数量 (m³)														填方数量 (m³)			利用方数量及调配 (m³)								借方数量 (m3)及运距 (Km)		弃方数量 (m3)及运距 (Km)		备 注
				总数量	土						石						本桩利用				填 缺		挖 余		远运利用及纵向调配示意								
	I				II		III		IV		V		VI																				
	挖方	填方			%	数量	%	数量	%	数量	%	数量	%	数量	%	数量	总数量	土	石	土	石	土	石	土		石							
1	2	3	5	6	7	8	9	10	11	12	13	14	15	16	17	18	19	20	21	22	23	24	25	26	27	28	29	30	31	32	33		
K3+560	0.78	24.42																															
K3+566.891	8.48	8.52	6.89	32	10	3	20	6	40	13	30	10					113	113		22		91			10								
K3+580	25.58		13.11	223	10	22	20	45	40	89	30	67					56	56		56				100	67								
K3+586.689	28.76		6.69	182	10	18	20	36	40	73	30	55												127	55								
K3+592.362	27.73		5.67	160	10	16	20	32	40	64	30	48												112	48								
K3+598.035	25.79		5.67	152	10	15	20	30	40	61	30	46												106	46								
K3+600	25.41		1.97	50	10	5	20	10	40	20	30	15												35	15								
K3+610.426	15.20	3.85	10.43	212	10	21	20	42	40	85	30	64					20	20		20				128	64								
K3+616.405	10.65	8.94	5.98	77	10	8	20	15	40	31	30	23					38	38		38				16	23								
K3+620	11.13	7.52	3.59	39	10	4	20	8	40	16	30	12					30	30		27		2			12								
K3+622.383	12.64	5.65	2.38	28	10	3	20	6	40	11	30	8					16	16		16				4	8								
K3+636.765	9.00	14.55	14.38	156	10	16	20	31	40	62	30	47					145	145		109		36			47								
K3+640	6.08	21.97	3.24	24	10	2	20	5	40	10	30	7					59	59		17		42			7								
K3+641.641	5.52	24.59	1.64	10	10	1	20	2	40	4	30	3					38	38		7		32			3								
K3+646.517	4.73	31.49	4.88	25	10	2	20	5	40	10	30	7					137	137		17		119			7								
K3+653.671	5.32	29.89	7.15	36	10	4	20	7	40	14	30	11					220	220		25		194			11								
K3+660	4.80	29.88	6.33	32	10	3	20	6	40	13	30	10					189	189		22		167			10								
K3+660.198	4.72	30.10	0.20	1	10	0	20	0	40	0	30	0					6	6		1		5			0								
K3+666.724	9.20	20.59	6.53	45	10	5	20	9	40	18	30	14					165	165		32		134			14								
K3+680	25.52	1.88	13.28	231	10	23	20	46	40	92	30	69					149	149		149				12	69								
K3+690.512	22.31	2.04	10.51	251	10	25	20	50	40	101	30	75					21	21		21				155	75								
K3+700	15.12	4.18	9.49	178	10	18	20	36	40	71	30	53					30	30		30				95	53								
K3+705.658	11.94	7.95	5.66	77	10	8	20	15	40	31	30	23					34	34		34				19	23								
K3+720	9.66	16.03	14.34	155	10	15	20	31	40	62	30	46					172	172		108		64			46								
K3+720.805	9.93	15.71	0.80	8	10	1	20	2	40	3	30	2					13	13		6		7			2								
K3+740	7.91	20.11	19.20	171	10	17	20	34	40	68	30	51					344	344		120		224			51								
K3+747.057	5.87	17.69	7.06	49	10	5	20	10	40	19	30	15					133	133		34		99			15								
小 计				2603		260		521		1041		781					2127	2127		911		1216		911	781								
累 计				48041		4804		9608		19217		14412					55446	55446		13141		42305		20487	14412								

编制：

复核：

路基土石方数量计算表

S3-2

第 17 页 共 27 页

李江村枳头组油茶生产道路建设工程

桩 号	横 断 面 面 积 (m²)		距离 (m)	挖方分类及数量 (m³)												填方数量 (m³)			利用方数量及调配 (m³)								借方数量 (m3)及运距 (Km)		弃方数量 (m3)及运距 (Km)		备 注
				总数量	土						石								本桩利用		填 缺		挖 余		远运利用及纵向调配示意						
	I				II		III		IV		V		VI																		
	挖方	填方			%	数量	%	数量	%	数量	%	数量	%	数量	%	数量	总数量	土	石	土	石	土	石	土		石					
1	2	3	5	6	7	8	9	10	11	12	13	14	15	16	17	18	19	20	21	22	23	24	25	26	27	28	29	30	31	32	33
K3+747.057	5.87	17.69																													
K3+760		43.53	12.94	38	10	4	20	8	40	15	30	11					396	396		27		370			11						
K3+760.488		41.99	0.49		10		20		40		30						21	21				21									
K3+773.919	10.34	2.76	13.43	69	10	7	20	14	40	28	30	21					300	300		49		252			21						
K3+780	7.47	6.26	6.08	54	10	5	20	11	40	22	30	16					27	27		27				11	16						
K3+795.142		14.80	15.14	57	10	6	20	11	40	23	30	17					159	159		40		120			17						
K3+800		13.35	4.86		10		20		40		30						68	68				68									
K3+802.058	0.62	11.97	2.06	1	10	0	20	0	40	0	30	0					26	26		0		26			0						
K3+808.973	4.02	9.96	6.91	16	10	2	20	3	40	6	30	5					76	76		11		65			5						
K3+816.445	9.55	6.62	7.47	51	10	5	20	10	40	20	30	15					62	62		35		26			15						
K3+820	12.18	3.76	3.55	39	10	4	20	8	40	15	30	12					18	18		18				9	12						
K3+825.623	16.76		5.62	81	10	8	20	16	40	33	30	24					11	11		11				46	24						
K3+834.800	12.22	2.67	9.18	133	10	13	20	27	40	53	30	40					12	12		12				81	40						
K3+840	8.70	3.67	5.20	54	10	5	20	11	40	22	30	16					16	16		16				22	16						
K3+860	6.50	4.20	20.00	152	10	15	20	30	40	61	30	46					79	79		79				28	46						
K3+880	19.45	2.52	20.00	260	10	26	20	52	40	104	30	78					67	67		67				114	78						
K3+900	12.45	1.47	20.00	319	10	32	20	64	40	128	30	96					40	40		40				183	96						
K3+905.745	8.86	3.14	5.74	61	10	6	20	12	40	24	30	18					13	13		13				30	18						
K3+917.064		18.95	11.32	50	10	5	20	10	40	20	30	15					125	125		35		90			15						
K3+920		18.00	2.94		10		20		40		30						54	54				54									
K3+928.384		15.51	8.38		10		20		40		30						140	140				140									
K3+940	0.99	15.23	11.62	6	10	1	20	1	40	2	30	2					179	179		4		175			2						
K3+960	7.91	4.70	20.00	89	10	9	20	18	40	36	30	27					199	199		62		137			27						
K3+980	4.46	9.50	20.00	124	10	12	20	25	40	49	30	37					142	142		87		55			37						
K3+983.213	2.35	14.16	3.21	11	10	1	20	2	40	4	30	3					38	38		8		30			3						
K3+991.454	0.64	21.26	8.24	12	10	1	20	2	40	5	30	4					146	146		9		137			4						
K3+999.694	2.78	0.80	8.24	14	10	1	20	3	40	6	30	4					91	91		10		81			4						
小 计				1691		169		338		676		507					2508	2508		660		1847		523	507						
累 计				49732		4973		9946		19893		14920					57954	57954		13802		44152		21010	14920						

编制：

复核：

路基土石方数量计算表

S3-2

李江村枳头组油茶生产道路建设工程

第 18 页 共 27 页

桩 号	横 断 面 面 积 (m²)		距离 (m)	挖方分类及数量 (m³)												填方数量 (m³)			利用方数量及调配 (m³)								借方数量 (m3)及运距 (Km)		弃方数量 (m3)及运距 (Km)		备 注
				总数量	土						石								本桩利用		填 缺		挖 余		远运利用及纵向调配示意						
	I				II		III		IV		V		VI																		
	挖方	填方			%	数量	%	数量	%	数量	%	数量	%	数量	%	数量	总数量	土	石	土	石	土	石	土		石					
1	2	3	5	6	7	8	9	10	11	12	13	14	15	16	17	18	19	20	21	22	23	24	25	26	27	28	29	30	31	32	33
K3+999.694	2.78	0.80																													
K4+000	3.05	0.58	0.31	1	10	0	20	0	40	0	30	0					0	0		0					0	0					
K4+010.249	3.72	1.55	10.25	35	10	3	20	7	40	14	30	10					11	11		11					13	10					
K4+020	2.14	7.89	9.75	29	10	3	20	6	40	11	30	9					46	46		20		26				9					
K4+020.805	2.16	7.35	0.80	2	10	0	20	0	40	1	30	1					6	6		1		5				1					
K4+040	16.27		19.20	177	10	18	20	35	40	71	30	53					71	71		71					53	53					
K4+049.466	16.76		9.47	156	10	16	20	31	40	63	30	47													109	47					
K4+057.671	8.04		8.20	102	10	10	20	20	40	41	30	31													71	31					
K4+060	14.08		2.33	26	10	3	20	5	40	10	30	8													18	8					
K4+065.876	31.58		5.88	134	10	13	20	27	40	54	30	40													94	40					
K4+075.364	44.95		9.49	363	10	36	20	73	40	145	30	109													254	109					
K4+080	49.38		4.64	219	10	22	20	44	40	87	30	66													153	66					
K4+082.138	50.19		2.14	106	10	11	20	21	40	43	30	32													75	32					
K4+088.912	42.82		6.77	315	10	32	20	63	40	126	30	95													221	95					
K4+100	18.19		11.09	338	10	34	20	68	40	135	30	101													237	101					
K4+104.165	10.68		4.16	60	10	6	20	12	40	24	30	18													42	18					
K4+112.170	3.65	1.54	8.01	57	10	6	20	11	40	23	30	17					6	6		6					34	17					
K4+120	3.53	2.46	7.83	28	10	3	20	6	40	11	30	8					16	16		16					4	8					
K4+120.174	3.57	2.43	0.17	1	10	0	20	0	40	0	30	0					0	0		0					0	0					
K4+140	3.21	5.63	19.83	67	10	7	20	13	40	27	30	20					80	80		47		33				20					
K4+144.782	1.77	10.31	4.78	12	10	1	20	2	40	5	30	4					38	38		8		30				4					
K4+153.248		12.19	8.47	7	10	1	20	1	40	3	30	2					95	95		5		90				2					
K4+160	7.01	0.11	6.75	24	10	2	20	5	40	9	30	7					42	42		17		25				7					
K4+161.713	10.66		1.71	15	10	2	20	3	40	6	30	5					0	0		0					10	5					
K4+180	26.39		18.29	339	10	34	20	68	40	136	30	102													237	102					
K4+200	16.51		20.00	429	10	43	20	86	40	172	30	129													300	129					
K4+220	10.32	0.92	20.00	268	10	27	20	54	40	107	30	80					9	9		9					179	80					
小 计				3310		331		662		1324		993					420	420		212		209		2105	993						
累 计				53042		5304		10608		21217		15913					58374	58374		14013		44361		23116	15913						

编制：

复核：

路基土石方数量计算表

李江村枳头组油茶生产道路建设工程

桩 号	横 断 面 面 积 (m²)		距离 (m)	挖方分类及数量 (m³)														填方数量 (m³)			利用方数量及调配 (m³)								借方数量 (m3)及运距 (Km)		弃方数量 (m3)及运距 (Km)		备 注
				总数量	土						石						本桩利用				填 缺		挖 余		远运利用及纵 向调配示意								
	%	数量			%	数量	%	数量	%	数量	%	数量	%	数量	%	数量	总数量	土	石	土	石	土	石	土		石	土	石					
1	2	3	5	6	7	8	9	10	11	12	13	14	15	16	17	18	19	20	21	22	23	24	25	26	27	28	29	30	31	32	33		
K4+220	10.32	0.92																															
K4+224.124	9.95	1.45	4.12	42	10	4	20	8	40	17	30	13					5	5		5				24	13								
K4+239.645	7.24	2.89	15.52	133	10	13	20	27	40	53	30	40					34	34		34				60	40								
K4+240	7.19	4.49	0.35	3	10	0	20	1	40	1	30	1					1	1		1				0	1								
K4+255.167	5.66	22.81	15.17	97	10	10	20	19	40	39	30	29					207	207		68		139			29								
K4+260	9.76	14.45	4.83	37	10	4	20	7	40	15	30	11					90	90		26		64			11								
K4+260.346	10.10	13.83	0.35	3	10	0	20	1	40	1	30	1					5	5		2		2			1								
K4+270.914	16.78	4.97	10.57	142	10	14	20	28	40	57	30	43					99	99		99				0	43								
K4+280	10.65	12.39	9.09	125	10	12	20	25	40	50	30	37					79	79		79				8	37								
K4+281.481	8.62	15.52	1.48	14	10	1	20	3	40	6	30	4					21	21		10		11			4								
K4+292.060	2.80	31.38	10.58	60	10	6	20	12	40	24	30	18					248	248		42		206			18								
K4+297.323	5.12	22.56	5.26	21	10	2	20	4	40	8	30	6					142	142		15		127			6								
K4+300	5.32	22.74	2.68	14	10	1	20	3	40	6	30	4					61	61		10		51			4								
K4+302.586	4.75	24.09	2.59	13	10	1	20	3	40	5	30	4					61	61		9		51			4								
K4+307.904	5.88	23.84	5.32	28	10	3	20	6	40	11	30	8					127	127		20		108			8								
K4+316.591	17.40	1.66	8.69	101	10	10	20	20	40	40	30	30					111	111		71		40			30								
K4+320	23.13	0.00	3.41	69	10	7	20	14	40	28	30	21					3	3		3				46	21								
K4+325.278	32.47		5.28	147	10	15	20	29	40	59	30	44					0	0		0				103	44								
K4+340	23.31	20.11	14.72	411	10	41	20	82	40	164	30	123					148	148		148				139	123								
K4+341.595	19.44	21.03	1.60	34	10	3	20	7	40	14	30	10					33	33		24		9			10								
K4+350.232	2.41	56.13	8.64	94	10	9	20	19	40	38	30	28					333	333		66		267			28								
K4+358.868	29.26		8.64	137	10	14	20	27	40	55	30	41					242	242		96		147			41								
K4+360	29.52		1.13	33	10	3	20	7	40	13	30	10												23	10								
K4+369.143	31.46		9.14	279	10	28	20	56	40	112	30	84												195	84								
K4+376.820	22.55		7.68	207	10	21	20	41	40	83	30	62												145	62								
K4+380	14.02	0.36	3.18	58	10	6	20	12	40	23	30	17					1	1		1				40	17								
K4+384.497	5.94	10.86	4.50	45	10	4	20	9	40	18	30	13					25	25		25				6	13								
小 计				2348		235		470		939		705					2075	2075		853		1222		790	705								
累 计				55390		5539		11078		22156		16617					60449	60449		14867		45582		23906	16617								

编制：

复核：

路基土石方数量计算表

S3-2

李江村枳头组油茶生产道路建设工程

第 20 页 共 27 页

桩 号	横 断 面 面 积 (m²)		距离 (m)	挖 方 分 类 及 数 量 (m³)														填 方 数 量 (m³)			利 用 方 数 量 及 调 配 (m³)								借 方 数 量 (m3)及运距 (Km)		弃 方 数 量 (m3)及运距 (Km)		备 注
				总数量	土						石						本桩利用				填 缺		挖 余		远运利用及纵向调配示意								
	I				II		III		IV		V		VI																				
	挖方	填方			%	数量	%	数量	%	数量	%	数量	%	数量	%	数量			总数量	土						石	土	石	土	石	土	石	
1	2	3	5	6	7	8	9	10	11	12	13	14	15	16	17	18	19	20	21	22	23	24	25	26	27	28	29	30	31	32	33		
K4+384.497	5.94	10.86																															
K4+400		35.20	15.50	46	10	5	20	9	40	18	30	14					357	357		32		325			14								
K4+411.252		65.80	11.25		10		20		40		30						568	568				568											
K4+420		57.70	8.75		10		20		40		30						540	540				540											
K4+420.403		56.04	0.40		10		20		40		30						23	23				23											
K4+429.554		10.63	9.15		10		20		40		30						305	305				305											
K4+438.171	3.28		8.62	14	10	1	20	3	40	6	30	4					46	46		10		36			4								
K4+440	5.87		1.83	8	10	1	20	2	40	3	30	3												6	3								
K4+446.787	15.56		6.79	73	10	7	20	15	40	29	30	22												51	22								
K4+460	9.52	1.76	13.21	166	10	17	20	33	40	66	30	50					12	12		12				104	50								
K4+480	11.01	2.38	20.00	205	10	21	20	41	40	82	30	62					41	41		41				102	62								
K4+500	25.67		20.00	367	10	37	20	73	40	147	30	110					24	24		24				233	110								
K4+506.073	20.94	0.08	6.07	142	10	14	20	28	40	57	30	42					0	0		0				99	42								
K4+514.667	5.17	9.57	8.59	112	10	11	20	22	40	45	30	34					41	41		41				37	34								
K4+520	1.13	18.36	5.33	17	10	2	20	3	40	7	30	5					74	74		12		63			5								
K4+523.261	2.17	14.56	3.26	5	10	1	20	1	40	2	30	2					54	54		4		50			2								
K4+531.274	13.75	2.06	8.01	64	10	6	20	13	40	26	30	19					67	67		45		22			19								
K4+540	7.62	12.54	8.73	93	10	9	20	19	40	37	30	28					64	64		64				2	28								
K4+541.779	1.65	20.42	1.78	8	10	1	20	2	40	3	30	2					29	29		6		24			2								
K4+552.284	3.62	25.86	10.50	28	10	3	20	6	40	11	30	8					243	243		19		224			8								
K4+560	5.40	20.85	7.72	35	10	3	20	7	40	14	30	10					180	180		24		156			10								
K4+562.930	4.28	20.82	2.93	14	10	1	20	3	40	6	30	4					61	61		10		51			4								
K4+570.390	5.48	13.83	7.46	36	10	4	20	7	40	15	30	11					129	129		25		104			11								
K4+577.849	10.70	2.47	7.46	60	10	6	20	12	40	24	30	18					61	61		42		19			18								
K4+580	14.78	0.87	2.15	27	10	3	20	5	40	11	30	8					4	4		4				16	8								
K4+582.909	19.98	0.10	2.91	51	10	5	20	10	40	20	30	15					1	1		1				34	15								
K4+587.443	26.98		4.53	106	10	11	20	21	40	43	30	32					0	0		0				74	32								
小 计				1678		168		336		671		503					2925	2925		417		2508		758	503								
累 计				57068		5707		11414		22827		17120					63374	63374		15284		48091		24664	17120								

编制：

复核：

路基土石方数量计算表

S3-2

李江村枳头组油茶生产道路建设工程

桩 号	横 断 面 面 积 (m²)		距离 (m)	挖 方 分 类 及 数 量 (m³)												填 方 数 量 (m³)			利 用 方 数 量 及 调 配 (m³)								借 方 数 量 (m3)及运距 (Km)		弃 方 数 量 (m3)及运距 (Km)		备 注	
				总数量	土						石								本桩利用		填 缺		挖 余		远运利用及纵向调配示意							
	I				II		III		IV		V		VI																			
	挖方	填方			%	数量	%	数量	%	数量	%	数量	%	数量	%	数量	总数量	土	石	土	石	土	石	土		石						
1	2	3	5	6	7	8	9	10	11	12	13	14	15	16	17	18	19	20	21	22	23	24	25	26	27	28	29	30	31	32	33	
K4+587.443	26.98																															
K4+591.977	34.66		4.53	140	10	14	20	28	40	56	30	42												98	42							
K4+600	33.80	0.09	8.02	275	10	27	20	55	40	110	30	82					0	0		0					192		82					
K4+609.917	11.90	5.76	9.92	227	10	23	20	45	40	91	30	68					29	29		29					130		68					
K4+620	2.68	12.88	10.08	74	10	7	20	15	40	29	30	22					94	94		51		43			22							
K4+620.404	2.74	12.92	0.40	1	10	0	20	0	40	0	30	0					5	5		1		4			0							
K4+630.890	8.21	5.70	10.49	57	10	6	20	11	40	23	30	17					98	98		40		57			17							
K4+640	8.40	9.20	9.11	76	10	8	20	15	40	30	30	23					68	68		53		15			23							
K4+644.294	8.48	11.48	4.29	36	10	4	20	7	40	14	30	11					44	44		25		19			11							
K4+660	10.86	4.43	15.71	152	10	15	20	30	40	61	30	46					125	125		106		19			46							
K4+662.375	11.70	2.82	2.38	27	10	3	20	5	40	11	30	8					9	9		9				10	8							
K4+680	13.42	1.53	17.63	221	10	22	20	44	40	89	30	66					38	38		38					117		66					
K4+680.457	13.72	1.38	0.46	6	10	1	20	1	40	2	30	2					1	1		1					4		2					
K4+700	19.71	1.54	19.54	327	10	33	20	65	40	131	30	98					28	28		28					200		98					
K4+702.009	18.27	0.02	2.01	38	10	4	20	8	40	15	30	11					2	2		2					25		11					
K4+713.731	13.11	1.25	11.72	184	10	18	20	37	40	74	30	55					7	7		7					121		55					
K4+720	12.51	3.65	6.27	80	10	8	20	16	40	32	30	24					15	15		15					41		24					
K4+725.452	13.67	3.03	5.45	71	10	7	20	14	40	29	30	21					18	18		18					32		21					
K4+740	16.37	1.48	14.55	218	10	22	20	44	40	87	30	66					33	33		33					120		66					
K4+749.945	21.17	0.68	9.94	187	10	19	20	37	40	75	30	56					11	11		11					120		56					
K4+759.605	24.24	0.31	9.66	219	10	22	20	44	40	88	30	66					5	5		5					149		66					
K4+760	24.23	0.31	0.40	10	10	1	20	2	40	4	30	3					0	0		0					7		3					
K4+769.264	21.35	1.06	9.26	211	10	21	20	42	40	84	30	63					6	6		6					141		63					
K4+780	15.33	3.33	10.74	197	10	20	20	39	40	79	30	59					24	24		24					114		59					
K4+797.206	7.78	8.86	17.21	199	10	20	20	40	40	80	30	60					105	105		105					34		60					
K4+800	6.61	10.63	2.79	20	10	2	20	4	40	8	30	6					27	27		14		13			6							
K4+807.733	3.55	14.22	7.73	39	10	4	20	8	40	16	30	12					96	96		28		69			12							
小 计				3292		329		658		1317		988					888	888		650		239		1655	988							
累 计				60360		6036		12072		24144		18108					64262	64262		15933		48329		26319	18108							

编制：

复核：

路基土石方数量计算表

李江村枳头组油茶生产道路建设工程

S3-2

桩 号	横 断 面 面 积 (m²)		距离 (m)	挖 方 分 类 及 数 量 (m³)														填 方 数 量 (m³)			利 用 方 数 量 及 调 配 (m³)								借 方 数 量 (m3)及运距 (Km)		弃 方 数 量 (m3)及运距 (Km)		备 注
				总数量	土						石						本桩利用				填 缺		挖 余		远运利用及纵向调配示意								
	I				II		III		IV		V		VI																				
	挖方	填方			%	数量	%	数量	%	数量	%	数量	%	数量	%	数量	总数量	土	石	土	石	土	石	土		石							
1	2	3	5	6	7	8	9	10	11	12	13	14	15	16	17	18	19	20	21	22	23	24	25	26	27	28	29	30	31	32	33		
K4+807.733	3.55	14.22																															
K4+818.260	8.30	5.36	10.53	62	10	6	20	12	40	25	30	19					103	103		44		59			19								
K4+820	8.95	4.48	1.74	15	10	2	20	3	40	6	30	5					9	9		9				2	5								
K4+840	7.87	5.83	20.00	168	10	17	20	34	40	67	30	50					103	103		103				15	50								
K4+840.547	7.75	6.02	0.55	4	10	0	20	1	40	2	30	1					3	3		3		0			1								
K4+855.713	7.10	7.80	15.17	113	10	11	20	23	40	45	30	34					105	105		79		26			34								
K4+860	7.87	7.13	4.29	32	10	3	20	6	40	13	30	10					32	32		22		10			10								
K4+870.879	11.62	4.85	10.88	106	10	11	20	21	40	42	30	32					65	65		65				9	32								
K4+880	10.57	4.05	9.12	101	10	10	20	20	40	40	30	30					41	41		41				30	30								
K4+891.492	2.18	15.95	11.49	73	10	7	20	15	40	29	30	22					115	115		51		64			22								
K4+900		28.72	8.51	9	10	1	20	2	40	4	30	3					190	190		7		184			3								
K4+900.079		28.83	0.08		10		20		40		30						2	2				2											
K4+908.665		37.14	8.59		10		20		40		30						283	283				283											
K4+920		27.79	11.34		10		20		40		30						368	368				368											
K4+920.812		26.90	0.81		10		20		40		30						22	22				22											
K4+931.645	2.65	13.36	10.83	14	10	1	20	3	40	6	30	4					218	218		10		208			4								
K4+940	5.49	7.97	8.35	34	10	3	20	7	40	14	30	10					89	89		24		65			10								
K4+942.477	5.68	7.75	2.48	14	10	1	20	3	40	6	30	4					19	19		10		10			4								
K4+960	4.58	6.77	17.52	90	10	9	20	18	40	36	30	27					127	127		63		64			27								
K4+980	10.86	0.79	20.00	154	10	15	20	31	40	62	30	46					76	76		76				32	46								
K4+995.394	16.84	5.45	15.39	213	10	21	20	43	40	85	30	64					48	48		48				101	64								
K5+000	13.17	0.72	4.61	69	10	7	20	14	40	28	30	21					14	14		14				34	21								
K5+008.586	7.42	1.52	8.59	88	10	9	20	18	40	35	30	27					10	10		10				52	27								
K5+020	7.82	0.99	11.41	87	10	9	20	17	40	35	30	26					14	14		14				47	26								
K5+021.779	8.99	0.61	1.78	15	10	1	20	3	40	6	30	4					1	1		1				9	4								
K5+033.987	19.48		12.21	174	10	17	20	35	40	70	30	52					4	4		4				118	52								
K5+040	21.04		6.01	122	10	12	20	24	40	49	30	37												85	37								
小 计				1759		176		352		704		528					2062	2062		696		1365		535	528								
累 计				62119		6212		12424		24848		18636					66324	66324		16630	#VALUE!	49695		26854	18636								

编制：

复核：

路基土石方数量计算表

李江村枳头组油茶生产道路建设工程

桩 号	横 断 面 面 积 (m²)		距离 (m)	挖 方 分 类 及 数 量 (m³)														填 方 数 量 (m³)			利 用 方 数 量 及 调 配 (m³)								借 方 数 量 (m3)及运距 (Km)		弃 方 数 量 (m3)及运距 (Km)		备 注
				总数量	土						石						本桩利用				填 缺		挖 余		远运利用及纵向调配示意								
	I				II		III		IV		V		VI																				
	挖方	填方			%	数量	%	数量	%	数量	%	数量	%	数量	%	数量	总数量	土	石	土	石	土	石	土		石							
1	2	3	5	6	7	8	9	10	11	12	13	14	15	16	17	18	19	20	21	22	23	24	25	26	27	28	29	30	31	32	33		
K5+040	21.04																																
K5+041.486	20.83		1.49	31	10	3	20	6	40	12	30	9												22	9								
K5+048.985	17.66		7.50	144	10	14	20	29	40	58	30	43												101	43								
K5+059.424	6.48	2.56	10.44	126	10	13	20	25	40	50	30	38					13	13		13				75	38								
K5+060	5.97	3.08	0.58	4	10	0	20	1	40	1	30	1					2	2		2				1	1								
K5+072.266	5.34	3.33	12.27	69	10	7	20	14	40	28	30	21					39	39		39				9	21								
K5+080	19.82		7.73	97	10	10	20	19	40	39	30	29					13	13		13				55	29								
K5+085.109	19.37		5.11	100	10	10	20	20	40	40	30	30												70	30								
K5+097.561	3.28	10.35	12.45	141	10	14	20	28	40	56	30	42					64	64		64				34	42								
K5+100	1.87	12.95	2.44	6	10	1	20	1	40	3	30	2					28	28		4		24			2								
K5+104.100	1.78	13.26	4.10	7	10	1	20	1	40	3	30	2					54	54		5		48			2								
K5+110.640	2.77	14.15	6.54	15	10	1	20	3	40	6	30	4					90	90		10		79			4								
K5+120	2.56	16.35	9.36	25	10	2	20	5	40	10	30	7					143	143		17		125			7								
K5+126.680	2.74	11.05	6.68	18	10	2	20	4	40	7	30	5					92	92		12		79			5								
K5+135.309	7.06	5.36	8.63	42	10	4	20	8	40	17	30	13					71	71		30		41			13								
K5+140	19.80		4.69	63	10	6	20	13	40	25	30	19					13	13		13				32	19								
K5+143.938	20.66		3.94	80	10	8	20	16	40	32	30	24												56	24								
K5+152.158	40.67		8.22	252	10	25	20	50	40	101	30	76												176	76								
K5+160	46.05		7.84	340	10	34	20	68	40	136	30	102												238	102								
K5+160.378	44.82		0.38	17	10	2	20	3	40	7	30	5												12	5								
K5+180	53.00		19.62	960	10	96	20	192	40	384	30	288												672	288								
K5+199.665	32.34	16.89	19.67	839	10	84	20	168	40	336	30	252					166	166		166				421	252								
K5+200	31.12	17.64	0.34	11	10	1	20	2	40	4	30	3					6	6		6				2	3								
K5+207.262	28.04		7.26	215	10	21	20	43	40	86	30	64					64	64		64				86	64								
K5+214.859	25.76		7.60	204	10	20	20	41	40	82	30	61												143	61								
K5+220	32.95		5.14	151	10	15	20	30	40	60	30	45												106	45								
K5+240	53.94		20.00	869	10	87	20	174	40	348	30	261												608	261								
小 计				4827		483		965		1931		1448					857	857		460		397		2919	1448								
累 计				66946		6695		13389		26778		20084					67181	67181		17089		50092		29773	20084								

编制：

复核：

路基土石方数量计算表

S3-2

李江村枳头组油茶生产道路建设工程

桩 号	横 断 面 面 积 (m²)		距离 (m)	挖 方 分 类 及 数 量 (m³)												填 方 数 量 (m³)			利 用 方 数 量 及 调 配 (m³)								借 方 数 量 (m3)及运距 (Km)		弃 方 数 量 (m3)及运距 (Km)		备 注	
				总数量	土						石								本桩利用		填 缺		挖 余		远运利用及纵向调配示意							
	I				II		III		IV		V		VI																			
	%	数量			%	数量	%	数量	%	数量	%	数量	%	数量	%	数量	总数量	土								石	土	石	土	石		土
1	2	3	5	6	7	8	9	10	11	12	13	14	15	16	17	18	19	20	21	22	23	24	25	26	27	28	29	30	31	32	33	
K5+240	53.94																															
K5+246.029	45.64		6.03	300	10	30	20	60	40	120	30	90												210	90							
K5+253.263	30.69		7.23	276	10	28	20	55	40	110	30	83												193	83							
K5+260	37.31		6.74	229	10	23	20	46	40	92	30	69												160	69							
K5+260.498	36.33		0.50	18	10	2	20	4	40	7	30	6												13	6							
K5+264.661	33.27	0.04	4.16	145	10	14	20	29	40	58	30	43					0	0		0					101		43					
K5+272.550	19.47	2.68	7.89	208	10	21	20	42	40	83	30	62					11	11		11					135		62					
K5+280	23.22	1.54	7.45	159	10	16	20	32	40	64	30	48					16	16		16					96		48					
K5+280.438	23.25	1.54	0.44	10	10	1	20	2	40	4	30	3					1	1		1					6		3					
K5+286.398	22.45	1.67	5.96	136	10	14	20	27	40	54	30	41					10	10		10					86		41					
K5+295.220	25.19		8.82	210	10	21	20	42	40	84	30	63					7	7		7					140		63					
K5+300	28.21		4.78	128	10	13	20	26	40	51	30	38													89		38					
K5+304.043	33.35		4.04	124	10	12	20	25	40	50	30	37													87		37					
K5+320	33.79		15.96	536	10	54	20	107	40	214	30	161													375		161					
K5+324.625	22.71	0.61	4.63	131	10	13	20	26	40	52	30	39					1	1		1					90		39					
K5+330.858	12.09	7.91	6.23	108	10	11	20	22	40	43	30	33					27	27		27					49		33					
K5+337.092	7.41	14.23	6.23	61	10	6	20	12	40	24	30	18					69	69		43		26					18					
K5+340	6.27	16.10	2.91	20	10	2	20	4	40	8	30	6					44	44		14		30					6					
K5+360	0.72	25.90	20.00	70	10	7	20	14	40	28	30	21					420	420		49		371					21					
K5+371.683	3.33	13.97	11.68	24	10	2	20	5	40	9	30	7					233	233		17		216					7					
K5+380	6.65	7.42	8.32	42	10	4	20	8	40	17	30	12					89	89		29		60					12					
K5+383.446	7.93	5.53	3.45	25	10	3	20	5	40	10	30	8					22	22		18		5					8					
K5+395.209	13.70	1.33	11.76	127	10	13	20	25	40	51	30	38					40	40		40					49		38					
K5+400	17.99		4.79	76	10	8	20	15	40	30	30	23					3	3		3					50		23					
K5+411.376	28.94		11.38	267	10	27	20	53	40	107	30	80													187		80					
K5+419.922	30.92		8.55	256	10	26	20	51	40	102	30	77													179	77						
K5+420	30.91		0.08	2	10	0	20	0	40	1	30	1													2	1						
小 计				3688		369		738		1475		1106					993	993		284		709		2297	1106							
累 计				70634		7063		14127		28253		21190					68174	68174		17373		50801		32070	21190							

编制：

复核：

路基土石方数量计算表

S3-2

李江村枳头组油茶生产道路建设工程

第 25 页 共 27 页

桩 号	横 断 面 面 积 (m²)		距离 (m)	挖 方 分 类 及 数 量 (m³)														填 方 数 量 (m³)			利 用 方 数 量 及 调 配 (m³)								借 方 数 量 (m3)及运距 (Km)		弃 方 数 量 (m3)及运距 (Km)		备 注
				总数量	土						石						本桩利用				填 缺		挖 余		远运利用及纵向调配示意								
	I				II		III		IV		V		VI																				
	挖方	填方			%	数量	%	数量	%	数量	%	数量	%	数量	%	数量	总数量	土	石	土	石	土	石	土		石							
1	2	3	5	6	7	8	9	10	11	12	13	14	15	16	17	18	19	20	21	22	23	24	25	26	27	28	29	30	31	32	33		
K5+420	30.91																																
K5+428.468	25.11		8.47	237	10	24	20	47	40	95	30	71												166	71								
K5+440	8.31	0.91	11.53	193	10	19	20	39	40	77	30	58					5	5		5				130	58								
K5+460		29.86	20.00	83	10	8	20	17	40	33	30	25					308	308		58		250			25								
K5+477.530	2.46	19.80	17.53	22	10	2	20	4	40	9	30	6					435	435		15		420			6								
K5+480	3.88	15.65	2.47	8	10	1	20	2	40	3	30	2					44	44		5		38			2								
K5+484.503	5.58	10.74	4.50	21	10	2	20	4	40	9	30	6					59	59		15		45			6								
K5+491.476	8.76	6.36	6.97	50	10	5	20	10	40	20	30	15					60	60		35		25			15								
K5+500	12.42	3.21	8.52	90	10	9	20	18	40	36	30	27					41	41		41				22	27								
K5+508.010	16.56	1.12	8.01	116	10	12	20	23	40	46	30	35					17	17		17				64	35								
K5+520	13.74	2.40	11.99	182	10	18	20	36	40	73	30	54					21	21		21				106	54								
K5+531.055	8.29	8.41	11.06	122	10	12	20	24	40	49	30	37					60	60		60				25	37								
K5+540	6.32	11.71	8.94	65	10	7	20	13	40	26	30	20					90	90		46		44			20								
K5+554.100	9.50	7.50	14.10	111	10	11	20	22	40	45	30	33					135	135		78		57			33								
K5+560	12.12	5.39	5.90	64	10	6	20	13	40	26	30	19					38	38		38				7	19								
K5+577.923	11.98	10.30	17.92	216	10	22	20	43	40	86	30	65					141	141		141				11	65								
K5+580	11.62	11.03	2.08	25	10	2	20	5	40	10	30	7					22	22		17		5			7								
K5+585.041	9.49	14.38	5.04	53	10	5	20	11	40	21	30	16					64	64		37		27			16								
K5+592.158	8.80	12.55	7.12	65	10	7	20	13	40	26	30	20					96	96		46		50			20								
K5+600	16.04	5.20	7.84	97	10	10	20	19	40	39	30	29					70	70		68		1			29								
K5+614.677	32.93	1.72	14.68	359	10	36	20	72	40	144	30	108					51	51		51				201	108								
K5+620	24.78	7.97	5.32	154	10	15	20	31	40	61	30	46					26	26		26				82	46								
K5+622.805	21.24	14.10	2.81	65	10	6	20	13	40	26	30	19					31	31		31				14	19								
K5+630.933	14.66	23.15	8.13	146	10	15	20	29	40	58	30	44					151	151		102		49			44								
K5+634.980	14.91	17.24	4.05	60	10	6	20	12	40	24	30	18					82	82		42		40			18								
K5+640	11.75	14.43	5.02	67	10	7	20	13	40	27	30	20					79	79		47		33			20								
K5+641.975	10.12	12.43	1.98	22	10	2	20	4	40	9	30	6					27	27		15		11			6								
小 计				2692		269		538		1077		808					2152	2152		1057		1095		827	808								
累 计				73325		7333		14665		29330		21998					70326	70326		18430		51896		32898	21998								

编制：

复核：

路基土石方数量计算表

S3-2

李江村枳头组油茶生产道路建设工程

桩 号	横 断 面 面 积 (m²)		距离 (m)	挖方分类 及 数量 (m³)														填方数量 (m³)			利用方数量及调配 (m³)								借方数量 (m3)及运距 (Km)		弃方数量 (m3)及运距 (Km)		备 注
				总数量	土						石						本桩利用				填 缺		挖 余		远运利用及纵 向调配示意								
	I				II		III		IV		V		VI																				
	挖方	填方			%	数量	%	数量	%	数量	%	数量	%	数量	%	数量	总数量	土	石	土	石	土	石	土		石	土	石					
1	2	3	5	6	7	8	9	10	11	12	13	14	15	16	17	18	19	20	21	22	23	24	25	26	27	28	29	30	31	32	33		
K5+641.975	10.12	12.43																															
K5+648.969	13.08	11.38	6.99	81	10	8	20	16	40	32	30	24					83	83		57		26			24								
K5+660	27.33	6.28	11.03	223	10	22	20	45	40	89	30	67					97	97		97				59	67								
K5+668.282	24.70	9.28	8.28	215	10	22	20	43	40	86	30	65					64	64		64				86	65								
K5+674.055	17.62	23.93	5.77	122	10	12	20	24	40	49	30	37					96	96		86		10			37								
K5+679.828	10.37	41.18	5.77	81	10	8	20	16	40	32	30	24					188	188		57		131			24								
K5+680	10.36	41.33	0.17	2	10	0	20	0	40	1	30	1					7	7		1		6			1								
K5+685.466	7.30	36.96	5.47	48	10	5	20	10	40	19	30	14					214	214		34		180			14								
K5+695.820		39.62	10.35	38	10	4	20	8	40	15	30	11					396	396		26		370			11								
K5+700	5.11	23.48	4.18	11	10	1	20	2	40	4	30	3					132	132		7		124			3								
K5+706.175	29.34	2.21	6.18	106	10	11	20	21	40	43	30	32					79	79		74		5			32								
K5+720	58.25		13.82	606	10	61	20	121	40	242	30	182					15	15		15				409	182								
K5+728.148	41.07		8.15	405	10	40	20	81	40	162	30	121												283	121								
K5+733.180	35.17		5.03	192	10	19	20	38	40	77	30	58												134	58								
K5+738.211	30.19		5.03	164	10	16	20	33	40	66	30	49												115	49								
K5+740	30.21		1.79	54	10	5	20	11	40	22	30	16												38	16								
K5+750.520	19.12	1.12	10.52	259	10	26	20	52	40	104	30	78					6	6		6				176	78								
K5+760	14.92	3.22	9.48	161	10	16	20	32	40	65	30	48					21	21		21				92	48								
K5+761.110	14.69	3.17	1.11	16	10	2	20	3	40	7	30	5					4	4		4				8	5								
K5+771.700	13.99	3.56	10.59	152	10	15	20	30	40	61	30	46					36	36		36				71	46								
K5+780	13.51	2.65	8.30	114	10	11	20	23	40	46	30	34					26	26		26				54	34								
K5+793.407	29.07		13.41	285	10	29	20	57	40	114	30	86					18	18		18				182	86								
K5+800	40.16		6.59	228	10	23	20	46	40	91	30	68												160	68								
K5+800.455	41.12		0.45	18	10	2	20	4	40	7	30	6												13	6								
K5+807.503	57.83		7.05	349	10	35	20	70	40	139	30	105												244	105								
K5+819.432	34.37		11.93	550	10	55	20	110	40	220	30	165												385	165								
K5+820	33.61		0.57	19	10	2	20	4	40	8	30	6												14	6								
小 计				4501		450		900		1800		1350					1482	1482		629		854		2522	1350								
累 计				77826		7783		15565		31131		23348					71808	71808		19059		52750		35420	23348								

编制：

复核：

路基土石方数量计算表

S3-2

李江村枳头组油茶生产道路建设工程

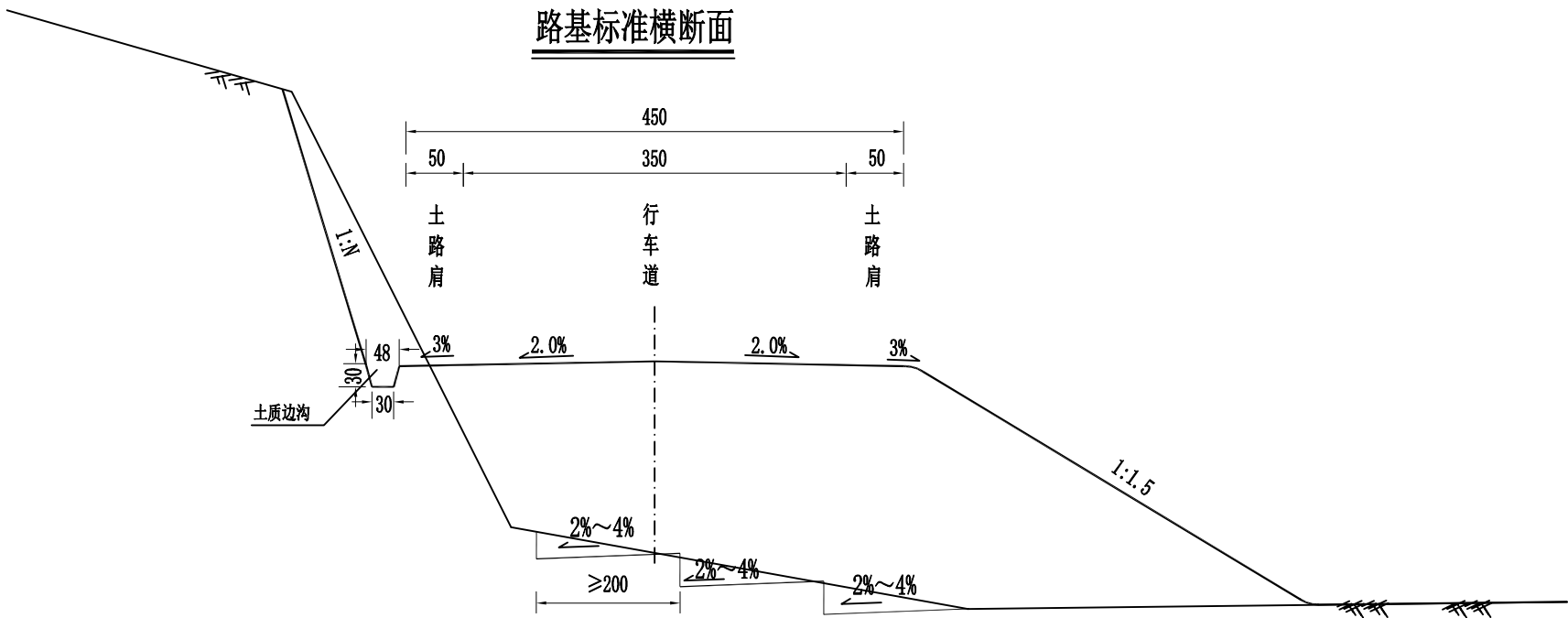
第 27 页 共 27 页

桩 号	横 断 面 面 积 (m²)		距离 (m)	挖 方 分 类 及 数 量 (m³)												填 方 数 量 (m³)			利 用 方 数 量 及 调 配 (m³)								借 方 数 量 (m3)及运距 (Km)		弃 方 数 量 (m3)及运距 (Km)		备 注
				总数量	土						石								本桩利用		填 缺		挖 余		远运利用及纵向调配示意						
	I				II		III		IV		V		VI																		
	挖方	填方			%	数量	%	数量	%	数量	%	数量	%	数量	%	数量	总数量	土	石	土	石	土	石	土		石					
1	2	3	5	6	7	8	9	10	11	12	13	14	15	16	17	18	19	20	21	22	23	24	25	26	27	28	29	30	31	32	33
K5+820	33.61																														
K5+830.756	40.16		10.76	397	10	40	20	79	40	159	30	119												278	119						
K5+840	28.33		9.24	317	10	32	20	63	40	127	30	95												222	95						
K5+842.079	30.61		2.08	61	10	6	20	12	40	25	30	18												43	18						
K5+847.297	22.20		5.22	138	10	14	20	28	40	55	30	41												96	41						
K5+852.515	25.50		5.22	124	10	12	20	25	40	50	30	37												87	37						
K5+860	18.39	0.55	7.48	164	10	16	20	33	40	66	30	49					2	2		2				113	49						
K5+880	5.85	12.15	20.00	242	10	24	20	48	40	97	30	73					127	127		127				43	73						
K5+894.999	3.12	9.49	15.00	67	10	7	20	13	40	27	30	20					162	162		47		115			20						
K5+900	3.62	6.06	5.00	17	10	2	20	3	40	7	30	5					39	39		12		27			5						
K5+903.803	3.28	6.56	3.80	13	10	1	20	3	40	5	30	4					24	24		9		15			4						
K5+912.608	4.12	3.79	8.81	33	10	3	20	7	40	13	30	10					46	46		23		23			10						
K5+920	6.76	2.66	7.39	40	10	4	20	8	40	16	30	12					24	24		24				4	12						
K5+937.402	12.43		17.40	167	10	17	20	33	40	67	30	50					23	23		23				94	50						
K5+940	10.96		2.60	30	10	3	20	6	40	12	30	9												21	9						
K5+951.677	8.38	0.03	11.68	113	10	11	20	23	40	45	30	34					0	0		0				79	34						
K5+960	5.90	1.92	8.32	59	10	6	20	12	40	24	30	18					8	8		8				34	18						
K5+965.952	5.55	2.77	5.95	34	10	3	20	7	40	14	30	10					14	14		14				10	10						
K5+980	6.41	2.48	14.05	84	10	8	20	17	40	34	30	25					37	37		37				22	25						
K5+981.298	6.33	2.56	1.30	8	10	1	20	2	40	3	30	2					3	3		3				3	2						
K5+988.102	5.85	3.82	6.80	41	10	4	20	8	40	17	30	12					22	22		22				7	12						
K5+994.905	5.18	7.03	6.80	38	10	4	20	8	40	15	30	11					37	37		26		11			11						
K6+000	5.32	9.05	5.10	27	10	3	20	5	40	11	30	8					41	41		19		22			8						
小 计				2215		222		443		886		665					609	609		396		213		1155	665						
累 计				80042		8004		16008		32017		24012					72417	72417		19455		52962		36574	24012						

编制：

复核：

日期		
签名		
专业		
日期		
签名		
专业		

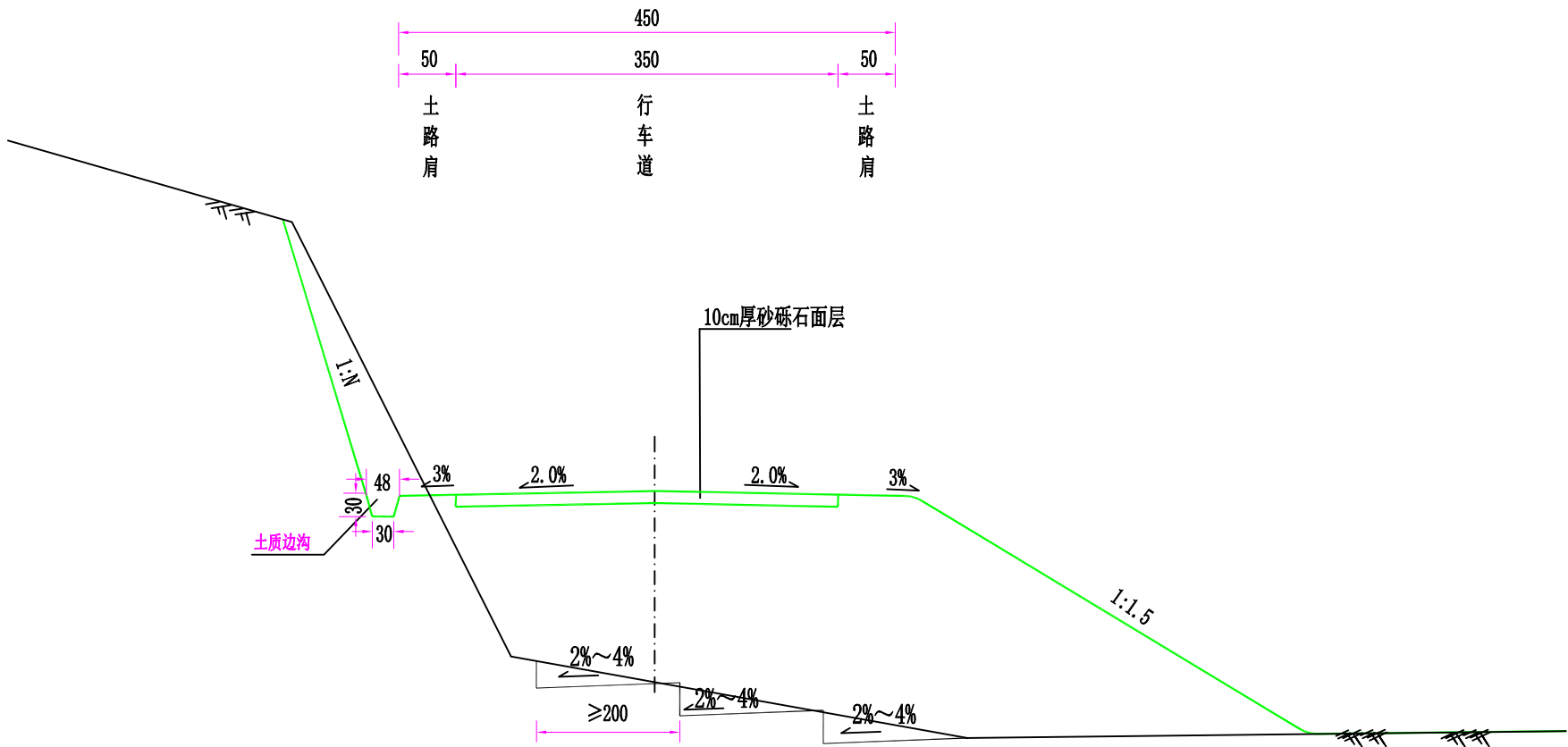


- 注：
- 1、本图适用于一般路段。
 - 2、当地面横坡大于1：5时，填方应挖成宽度不小于2m的台阶，并设4%向内横坡。
 - 3、路基填土高度小于等于10m时，边坡坡率采用1：1.5，路基填土高度大于10m时，边坡每8m分级，上边坡坡率采用1：1.5，下边坡坡率采用1：1.75。
 - 4、挖方边坡采用分级放坡，每级坡高均为6米，第一级边坡坡率1:0.3，第二级边坡坡率1:0.75，第三级边坡坡率1:1.5，每级边坡间设置两米宽平台，平台上设置2%~4%向外倾斜的坡度。
 - 5、图中尺寸以cm计，未尽事宜参照规范规定执行。

中城恒业设计集团有限公司 ZHONGCHENG HENGYE DESIGN GROUP LIMITED 资质证书编号：A352012676	工程名称	李江村视头组油茶生产道路建设工程	项目负责人	陈奇	设计		图 名	道路标准横断面设计图		建设单位	江底乡人民政府	
	单项名称	道路工程	专业负责人	张云	审核	张云	复 核	张云	日期	2026.04	图 号	S3-3

日期		
签名		
专业		
日期		
签名		
专业		

路面结构层设计图



注：
1、本图尺寸均以厘米为单位。
2、路基宽度为4.5,路面宽度为3.5m,未尽事宜参照规范规定执行。

中城恒业设计集团有限公司 ZHONGCHENG HENGYE DESIGN GROUP LIMITED 资质证书编号：A362012676	工程名称	李江村视头组油茶生产道路建设工程	项目负责人	陈奇	设计		图名	路面结构图		建设单位	江底乡人民政府	
	单项名称	道路工程	专业负责人	张云堂	审核	张云堂	复核	张鑫瑞	日期	2026.04	图号	S3-4

路基、路面工程数量汇总表

S3-5
第1页 共1页

李江村枳头组油茶生产道路建设工程

序号	起讫桩号	长度 (m)	路基宽度 (m)	路面宽度 (m)												备注
					面 层 (㎡)		路面钢筋 (kg)	路基顶 整平碾压 (㎡)	清表土 (30cm厚) (m³)	清表回填 (m³)	路基填方 (m³)	路基挖方 (m³)	边沟挖 方 (m³)	占用林 地 (m²)	路肩培 土 (m³)	
					15cm厚水泥 混凝土面层	10cm厚砂 砾石材料 面层	钢筋： φ 28									
1	K0+000 -K6+000. 000	6000. 0	4. 5	3. 5		21000		27000	7425	7425					600	
2	弯道加宽					4699		4699	1410	1410						
			说明：弃土运距5km, 取土运距5km。水沟挖方已计入路基土石方。													
合 计		6000				25699		31699	8835	8835					600	

编制：

复核:

平 曲 线 上 路 面 加 宽 表

S3-6

第1页 共3页

李江村枳头组油茶生产道路建设工程

交 点		平曲线	加 宽	圆曲线	缓和曲线长度或超高缓和长度、加宽缓和长度	总加宽	加 宽	备 注
号	桩 号	半 径	宽 度	长 度		长 度	总面积	
数		(米)	(米)	(米)	(米)	(米)	(平方米)	
1	2	3	4	5	6	7	8	9
1	K0+016.744	12	1.7	20.13	33.46	33.81	34.03	
2	K0+033.821	60	0.5	10.61	25.00	25.00	6.25	
3	K0+059.571	25	0.75	19.77	55.00	58.20	23.03	
4	K0+095.178	25	0.75	19.15	56.15	58.82	23.06	
5	K0+125.808	12	1.7	22.38	52.53	52.53	44.65	
6	K0+147.243	50	0.5	13.06	26.38	32.91	9.86	
7	K0+171.474	25	0.75	13.50	33.04	39.79	20.16	
8	K0+193.594	30	0.65	11.20	22.22	27.82	10.86	
9	K0+218.864	20	0.9	11.25	31.27	36.90	23.67	
10	K0+236.302	40	0.65	21.83	17.31	23.67	9.76	
11	K0+262.988	12	1.7	9.74	37.82	38.14	39.19	
12	K0+280.594	20	0.9	8.64	41.71	46.03	30.42	
13	K0+321.940	30	0.65	24.88	25.00	41.95	19.14	
14	K0+351.646	50	0.5	17.61	45.00	54.68	16.09	
15	K0+425.472	160	0.2	20.38	20.00	40.38	6.08	
16	K0+503.166	38	0.65	39.26	50.00	89.26	41.77	
17	K0+572.164	130	0.3	24.93	20.00	44.93	10.48	
18	K0+652.691	12	1.7	16.24	52.57	60.69	58.49	
19	K0+674.068	20	0.9	14.43	60.53	67.74	33.73	
20	K0+727.339	12.46	1.7	14.82	37.96	72.56	91.09	
21	K0+746.403	12.46	1.7	19.78	33.41	33.41	28.40	
22	K0+806.633	55	0.5	37.85	33.41	71.26	27.28	
23	K0+858.664	20	0.9	23.74	45.40	69.14	46.90	
24	K0+940.231	12	1.7	13.41	50.00	57.99	62.57	
25	K0+960.878	30	0.65	11.04	35.00	36.15	12.12	
	合 计						729.06	

编 制：

交 点		平曲线	加 宽	圆曲线	缓和曲线长度或超高缓和长度、加宽缓和长度	总加宽	加 宽	备 注
号	桩 号	半 径	宽 度	长 度		长 度	总面积	
数		(米)	(米)	(米)	(米)	(米)	(平方米)	
1	2	3	4	5	6	7	8	9
26	K1+016.288	12	1.7	26.53	72.95	95.01	105.20	
27	K1+057.163	100	0.3	0.59	29.98	30.57	4.67	
28	K1+101.384	100	0.3	27.72	51.05	78.76	15.97	
29	K1+148.808	50	0.5	24.67	57.85	82.51	26.79	
30	K1+200.035	65	0.5	4.74	56.78	61.52	16.56	
31	K1+262.906	20	0.9	22.89	60.00	79.76	44.78	
32	K1+315.245	10.25	1.7	18.97	35.00	65.32	81.29	
33	K1+329.356	10.25	1.7	14.49	38.23	38.23	44.92	
34	K1+389.711	30	0.65	29.99	25.00	54.99	27.62	
35	K1+490.574	160	0.2	45.31	10.00	54.38	9.88	
36	K1+555.381	12	1.7	20.82	60.46	80.36	88.22	
37	K1+610.192	90	0.35	34.92	50.46	82.77	20.14	
38	K1+673.427	50	0.5	55.81	40.00	93.20	36.60	
39	K1+824.065	15	1.2	26.89	63.40	90.29	73.65	
40	K1+881.071	150	0.2	30.83	25.00	51.54	7.81	
41	K1+936.024	40	0.65	42.02	64.49	102.22	45.48	
42	K2+011.446	30	0.65	31.07	69.49	96.84	40.36	
43	K2+056.386	30	0.65	16.40	55.00	67.67	26.11	
44	K2+144.701	12	1.7	26.40	68.40	94.80	103.02	
45	K2+200.570	40	0.65	28.09	38.40	137.93	77.18	
46	K2+273.129	45	0.65	25.34	25.00	25.00	8.13	
47	K2+431.563	30	0.65	28.44	50.00	78.44	34.73	
48	K2+538.111	55	0.5	29.13	45.13	74.27	25.85	
49	K2+596.359	22	0.9	31.23	60.13	89.36	53.36	
50	K2+651.014	15	1.2	19.42	65.00	73.10	48.72	
							1067.05	

复 核：

平 曲 线 上 路 面 加 宽 表

S3-6

第2页 共3页

李江村枳头组油茶生产道路建设工程

交 点		平曲线 半 径 (米)	加 宽 宽 度 (米)	圆曲线 长 度 (米)	缓和曲线长 度或超高缓 和长度、加 宽缓和长度 (米)	总加宽 长 度 (米)	加 宽 总面积 (平方米)	备 注
号	桩 号							
1	2	3	4	5	6	7	8	9
51	K2+688.650	50	0.5	34.87	60.00	83.04	26.52	
52	K2+752.128	12	1.7	25.63	76.37	99.48	104.21	
53	K2+821.509	60	0.5	37.17	46.37	83.54	30.18	
54	K2+871.111	20	0.9	23.46	43.35	66.81	45.21	
55	K2+948.681	70	0.35	16.42	44.17	60.59	13.48	
56	K2+994.532	100	0.3	26.86	24.17	51.03	11.68	
57	K3+045.358	35	0.65	28.31	67.21	95.51	43.62	
58	K3+111.238	40	0.65	15.49	44.71	85.78	41.23	
60	K3+171.219	12	1.7	11.11	49.38	54.93	58.16	
61	K3+199.760	12	1.7	10.48	50.34	50.34	42.79	
62	K3+224.400	12	1.7	20.11	43.92	43.92	37.33	
63	K3+245.775	12	1.7	18.60	74.25	83.55	78.93	
64	K3+313.900	20	0.9	17.28	52.06	82.39	50.73	
65	K3+335.179	20	0.9	11.54	21.62	21.62	9.73	
66	K3+356.886	20	0.9	13.26	50.01	50.01	22.50	
67	K3+385.221	40	0.65	19.59	55.27	55.27	17.96	
68	K3+416.702	12.17	1.7	22.41	26.88	51.58	64.83	
69	K3+433.532	12.17	1.7	17.24	35.00	35.00	29.75	
70	K3+474.014	15	1.2	11.71	66.14	68.24	42.21	
71	K3+504.988	30	0.65	14.68	31.14	38.48	14.89	
72	K3+560.044	12	1.7	19.06	70.65	80.18	87.85	
73	K3+592.400	40	0.65	11.35	35.00	40.67	15.06	
74	K3+616.521	25	0.75	11.96	26.77	38.73	27.71	
75	K3+641.684	30	0.65	9.75	18.56	23.43	9.20	
76	K3+660.350	25	0.75	13.05	48.56	51.98	20.77	
	合 计						946.52	

编制：

交 点		平曲线 半 径 (米)	加 宽 宽 度 (米)	圆曲线 长 度 (米)	缓和曲线长 度或超高缓 和长度、加 宽缓和长度 (米)	总加宽 长 度 (米)	加 宽 总面积 (平方米)	备 注
号	桩 号							
1	2	3	4	5	6	7	8	9
77	K3+707.205	29	0.75	30.29	60.00	85.31	41.48	
78	K3+761.949	25	0.75	26.86	30.00	54.99	29.99	
79	K3+802.941	12	1.7	13.83	44.79	51.70	57.79	
80	K3+826.970	15	1.2	18.35	53.57	62.74	43.15	
81	K3+921.177	13	1.7	22.64	84.83	107.47	110.59	
82	K3+993.031	12.06	1.7	16.48	54.83	89.25	105.12	
83	K4+014.143	12.06	1.7	21.11	35.00	35.00	29.75	
84	K4+057.825	35	0.65	16.41	59.47	64.50	22.60	
85	K4+082.255	30	0.65	13.55	24.47	31.24	12.35	
86	K4+112.455	25	0.75	16.01	15.25	31.26	22.68	
87	K4+154.278	15	1.2	16.93	54.61	71.54	62.31	
88	K4+241.197	30	0.65	31.04	55.00	71.79	28.79	
89	K4+271.247	35	0.65	21.13	30.00	40.57	16.62	
90	K4+297.498	17	1.2	10.53	29.85	35.11	27.66	
91	K4+317.182	20	0.9	17.37	52.91	52.91	23.81	
92	K4+352.114	12	1.7	17.27	53.64	57.41	58.51	
93	K4+376.992	30	0.65	15.35	35.00	41.37	15.52	
94	K4+423.569	10.69	1.7	18.30	35.00	66.41	83.15	
95	K4+440.694	10.69	1.7	17.23	30.00	30.00	25.50	
96	K4+514.710	70	0.35	17.19	20.00	28.70	6.54	
97	K4+545.655	12	1.7	21.01	53.61	55.62	53.36	
98	K4+571.526	12	1.7	14.92	45.66	45.66	44.36	
99	K4+587.478	30	0.65	9.07	32.96	32.96	10.71	
100	K4+624.254	12	1.7	20.97	67.96	67.96	57.77	
101	K4+664.938	30	0.65	36.16	60.00	83.33	38.41	
							1028.53	

复核：

涵洞说明

一、涵洞

（一）设计标准

本工程涵洞按交通部颁《公路工程技术标》(JTG B01-2014)及《公路桥涵设计通用规范》(JTG60—2015)的要求,采用计算机设计程序进行设计绘图。

（二）设计要点

1、设计荷载:公路Ⅱ级车道荷载效应的0.8倍。

设计洪水频率:小桥涵为1/25

2、涵洞的进水口采用跌平口式。

3、材料:管材为钢筋砼管,片石强度不得低于Mu30。涵帽采用C20混凝土,其余均采用M7.5浆砌片石,M10砂浆勾缝、抹面。

（三）施工要求

1. 涵洞顶及涵身两侧在不小于两倍孔径范围内的填土须分层对称夯实相对密度达到95%。

2. 施工过程中,当涵洞顶覆土小于0.5米时,严禁任何重型机械和车辆通过。

3. 当采用浆砌片石砌筑时,台身(墩身)与基础要连续砌筑。

4. 涵洞的沉降缝设隔5米设一道,与旧涵相接处应加设沉降缝,沉降缝必须贯穿整个断面(包括基础),缝宽1--2厘米,凡地基土质发生变化,

基础埋置深度不一或基础地基的压力发生较大变化,以及基础填挖交界处,均应设沉降缝。

5. 凡用填石抬高地基的涵洞,都应设沉降缝,其间距不应大于2米。

6. 沉降缝用沥青麻絮填塞,填塞深度不小于20厘米。

7. 涵洞进出口处的一字墙与台墙设沉降缝隔开,缝内用沥青麻絮填塞,填塞深度不小于20厘米。

8、涵洞施工时注意参照涵洞通用图进行施工。

9、涵洞施工前,应作好引水排水工作,以免冲塌基坑和损坏基础。

10、涵洞基础地基开挖,若设计标高与实际不符时,可根据实际情况调整基础埋置深度,但必须将基础置于坚硬土层上,保证地基容许承载力满足设计要求。

11、其他施工有关事宜,请按有关图纸附注说明和《公路桥涵施工技术规范》有关规定办理。

圆管涵工程数量表

S4-2

李江村枳头组油茶生产道路建设工程

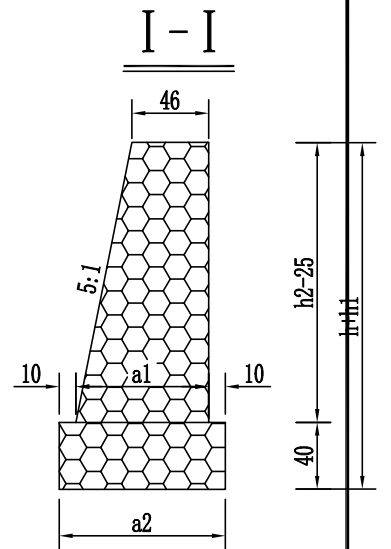
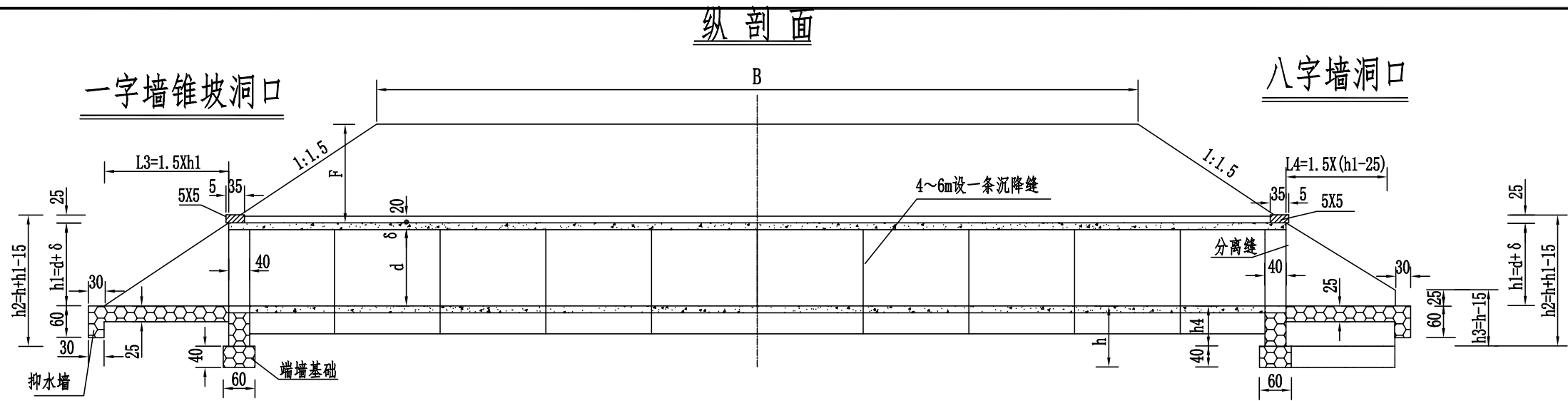
共 1 页 第 1 页

序号	桩号	交角	孔数-跨径(孔-米)	涵长(米)	结构类型	进出口型式		工程数量						备注
								钢筋砼管(m)	C20砼混凝土管基(MB)	砂砾回填(MB)	7.5#浆砌石(MB)	10#砂浆抹面(M2)	挖基土方(MB)	
						进口	出口							
1	K0+080	90°	1—Φ0.5	6	圆管涵	平口	平口	6.0	0.9	2.8	1.2	0.6	5.9	新建
2	K0+380	90°	1—Φ0.5	6	圆管涵	平口	平口	6.0	0.9	2.8	1.2	0.6	5.9	新建
3	K0+720	90°	1—Φ0.6	6	圆管涵	平口	平口	6.0	1.1	3.4	1.5	0.8	7.6	新建
4	K0+800	90°	1—Φ0.5	6	圆管涵	平口	平口	6.0	0.9	2.8	1.2	0.6	5.9	新建
5	K0+940	90°	1—Φ0.6	6	圆管涵	平口	平口	6.0	1.1	3.4	1.5	0.8	7.6	新建
6	K1+560	90°	1—Φ0.5	6	圆管涵	平口	平口	6.0	0.9	2.8	1.2	0.6	5.9	新建
7	K1+820	90°	1—Φ0.5	6	圆管涵	平口	平口	6.0	0.9	2.8	1.2	0.6	5.9	新建
8	K2+000	90°	1—Φ0.5	6	圆管涵	平口	平口	6.0	0.9	2.8	1.2	0.6	5.9	新建
9	K2+133	90°	1—Φ0.6	6	圆管涵	平口	平口	6.0	1.1	3.4	1.5	0.8	7.6	新建
10	K2+745	90°	1—Φ0.5	6	圆管涵	平口	平口	6.0	0.9	2.8	1.2	0.6	5.9	新建
11	K3+000	90°	1—Φ0.5	6	圆管涵	平口	平口	6.0	0.9	2.8	1.2	0.6	5.9	新建
12	K3+320	90°	1—Φ0.5	6	圆管涵	平口	平口	6.0	0.9	2.8	1.2	0.6	5.9	新建
13	K3+555	90°	1—Φ0.5	6	圆管涵	平口	平口	6.0	0.9	2.8	1.2	0.6	5.9	新建
14	K3+920	90°	1—Φ0.5	6	圆管涵	平口	平口	6.0	0.9	2.8	1.2	0.6	5.9	新建
15	K4+155	90°	1—Φ0.5	6	圆管涵	平口	平口	6.0	0.9	2.8	1.2	0.6	5.9	新建
16	K5+640	90°	1—Φ0.5	6	圆管涵	平口	平口	6.0	0.9	2.8	1.2	0.6	5.9	新建
合计								96.0	15.6	47.1	20.1	10.1	99.3	

编制：

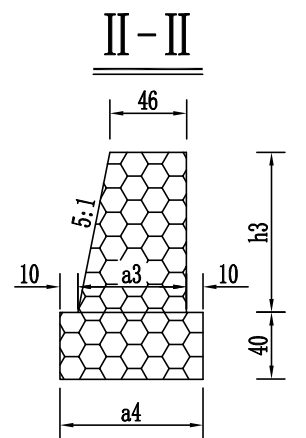
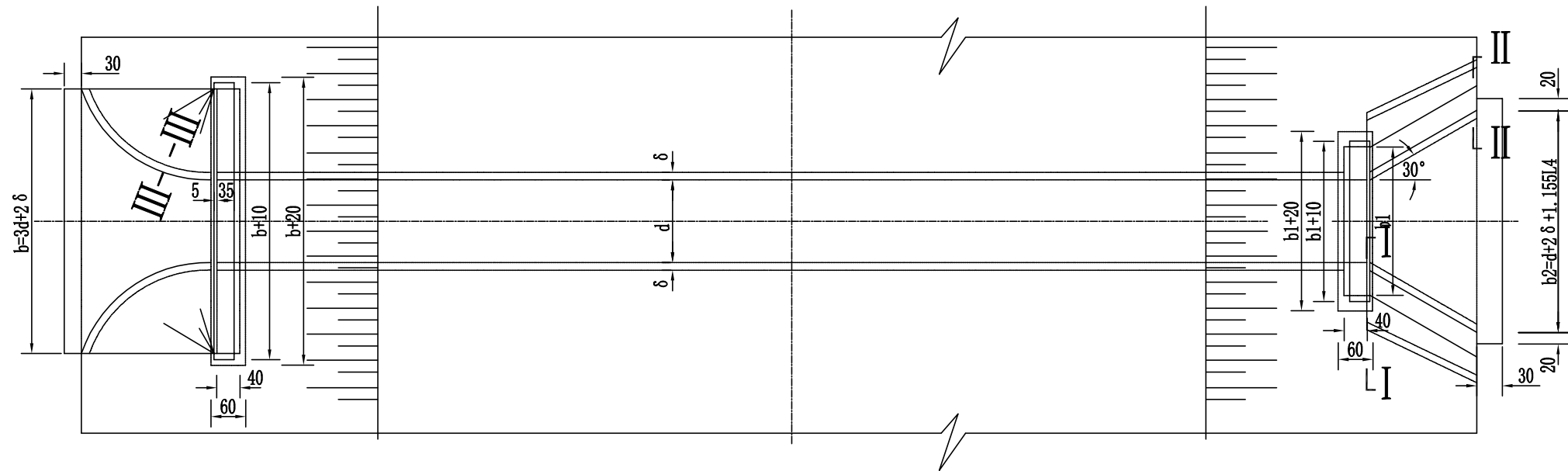
复核：

日期	
签名	
专业	
日期	
签名	
专业	



一字墙锥坡平面

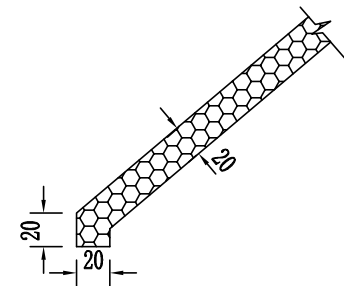
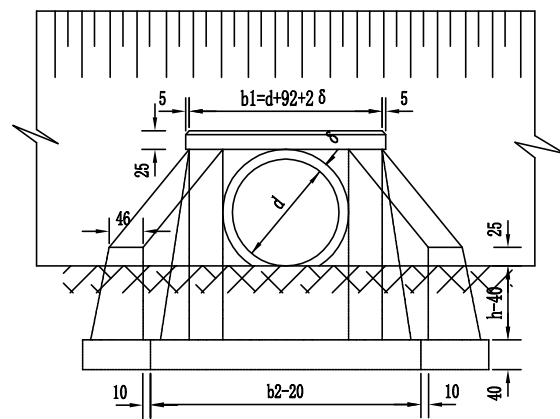
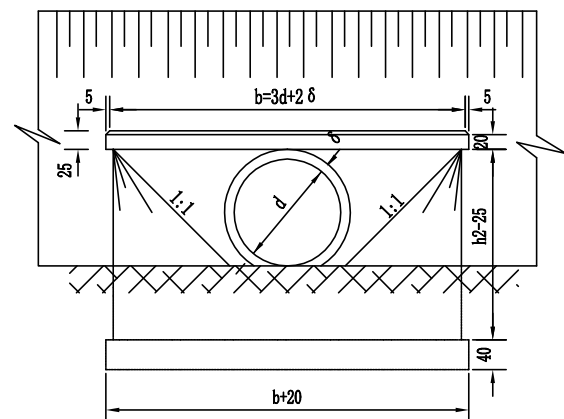
八字墙平面



一字式洞口立面

八字式洞口立面

III-III

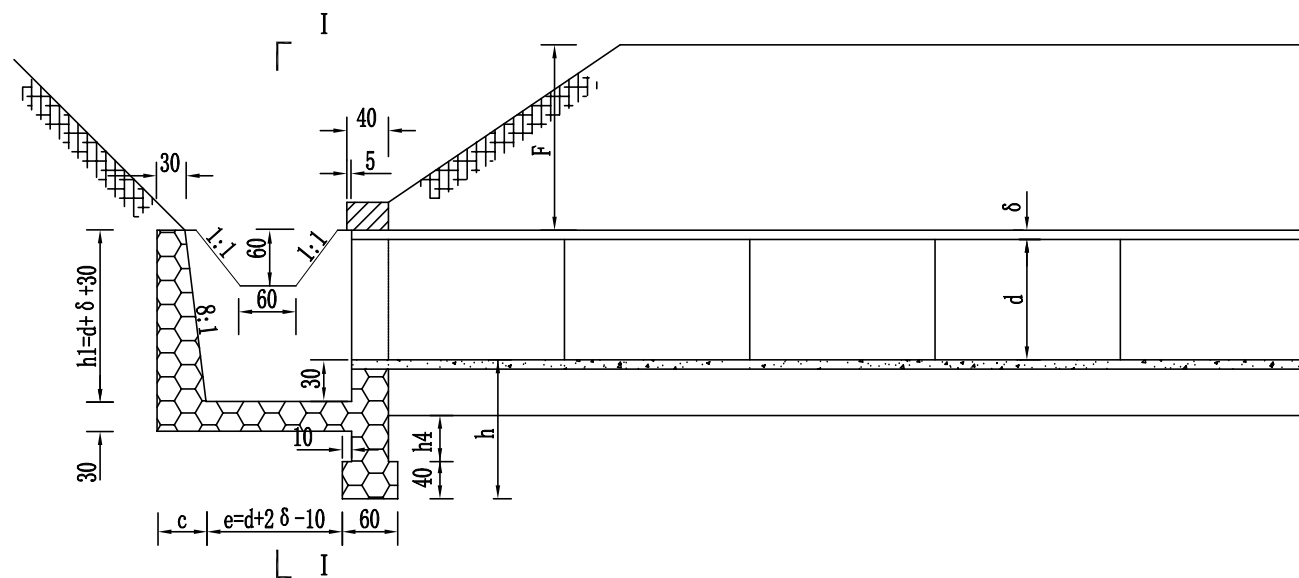


- 注：
- 1、本图尺寸以厘米为单位。
 - 2、本图仅示正交涵洞。

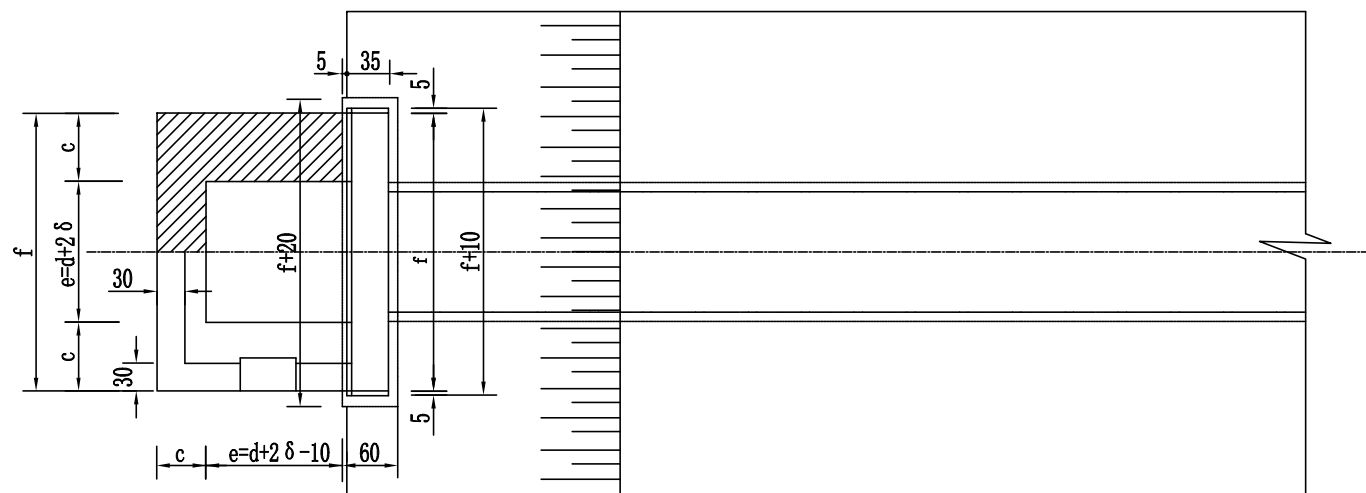
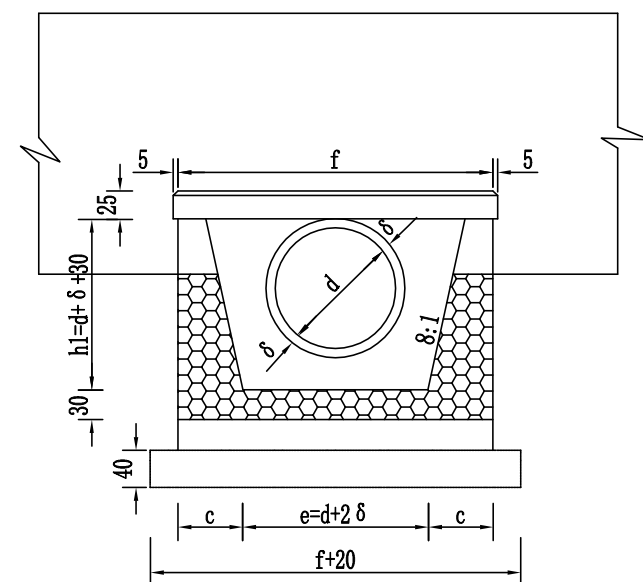
中城恒业设计集团有限公司 ZHONGCHENG HENGYE DESIGN GROUP LIMITED 资质证书编号：A392012676	工程名称	李江村视头组油茶生产道路建设工程	项目负责人	陈奇	设计		图名	圆管涵一般布置图		建设单位	江底乡人民政府	
	单项名称	道路工程	专业负责人	张云	审核	张云	复核	吴鑫	日期	2026.04	图号	S4-3-1

专业	签名	日期	专业	签名	日期

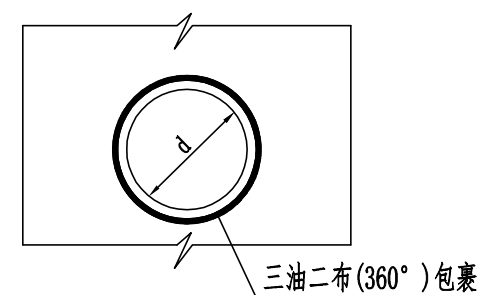
跌井式立面 (1:80)



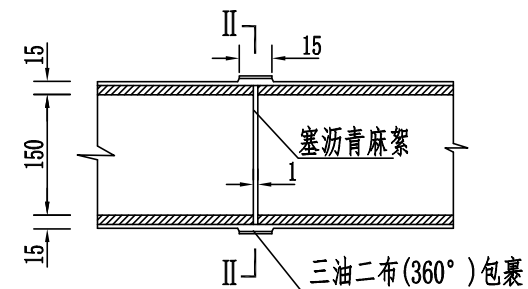
跌井式平面 (1:80)


$$\underline{\underline{I - I}} \quad (1:80)$$


II - II_(1:80)



管节接头 (1:80)



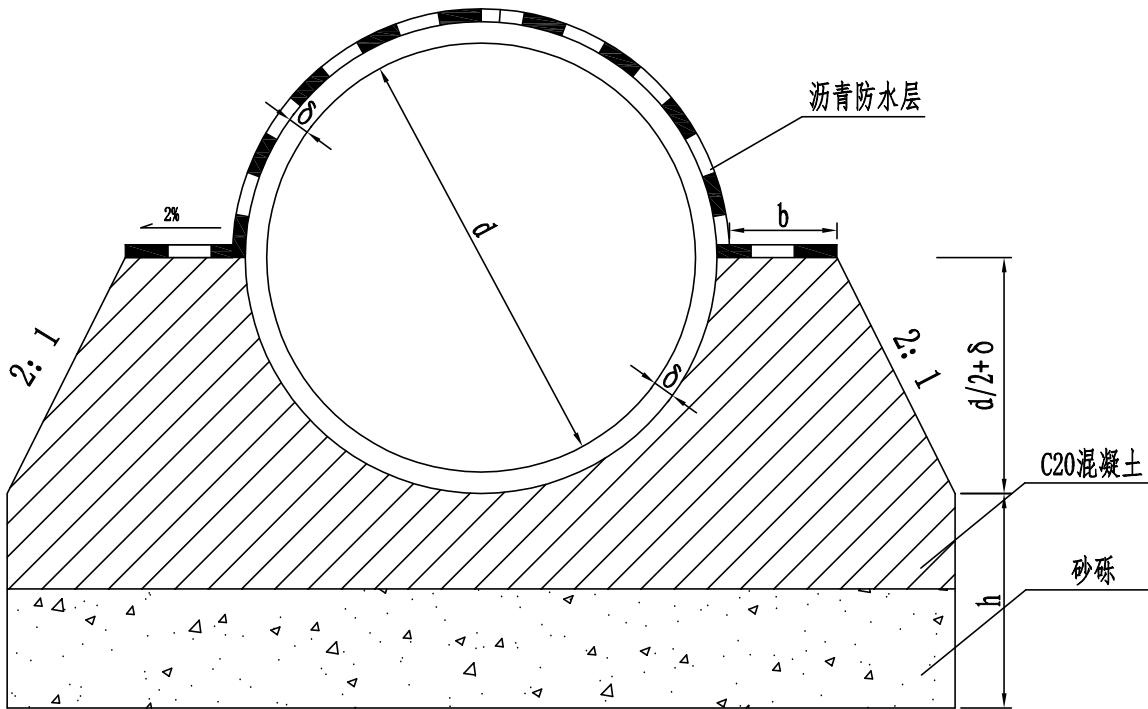
注:

1. 本图尺寸以厘米计。
2. 管外侧接缝外沥青防水层采用涂热沥青两度, 每度1~1.5毫米。

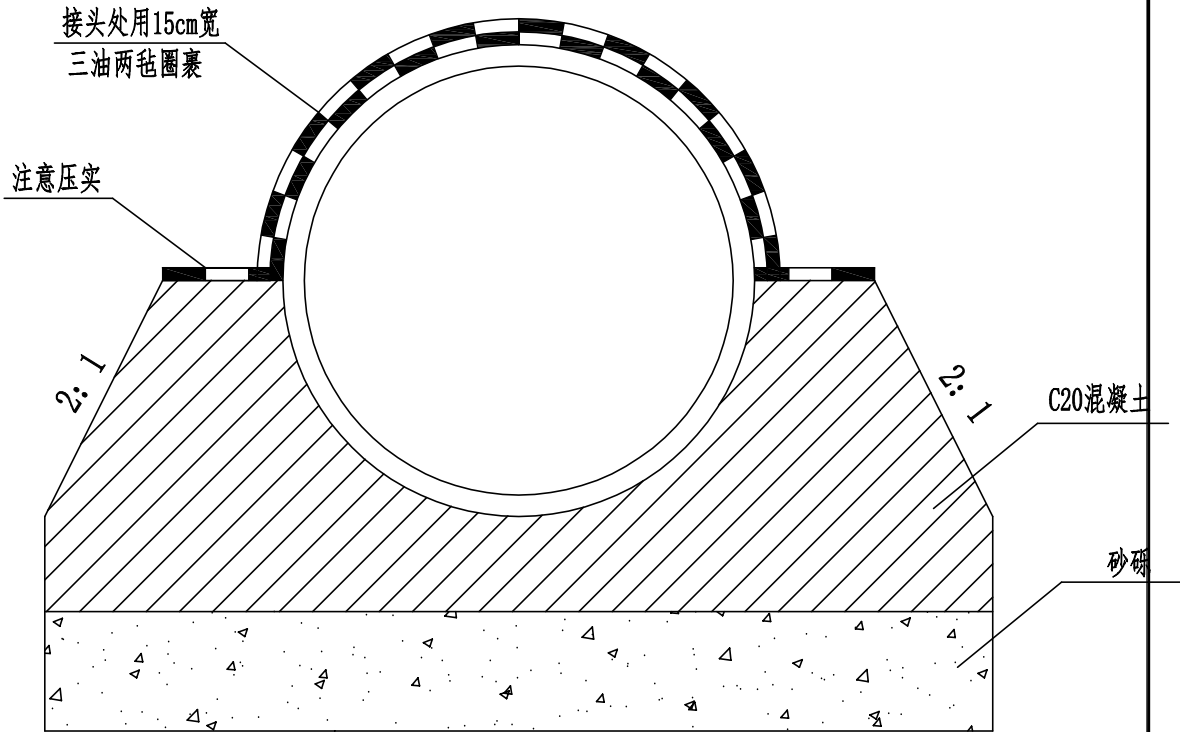
<div>中城恒业设计集团有限公司</div> <div>ZHONGCHENG HENGYE DESIGN GROUP LIMITED</div> <div>资质证书编号: A392012474</div>	工程名称	李江村枳头组油茶生产道路建设工程	项目负责人	陈博	设计		图 名	跌水井构造及管节接头图		建设单位	江底乡人民政府	
	单项名称	道路工程	专业负责人	张云堂	审核	张云堂	复核	吴鑫淼	日期	2026. 04	图 号	S4-3-2

日期	
姓名	
专业	
日期	
姓名	
专业	

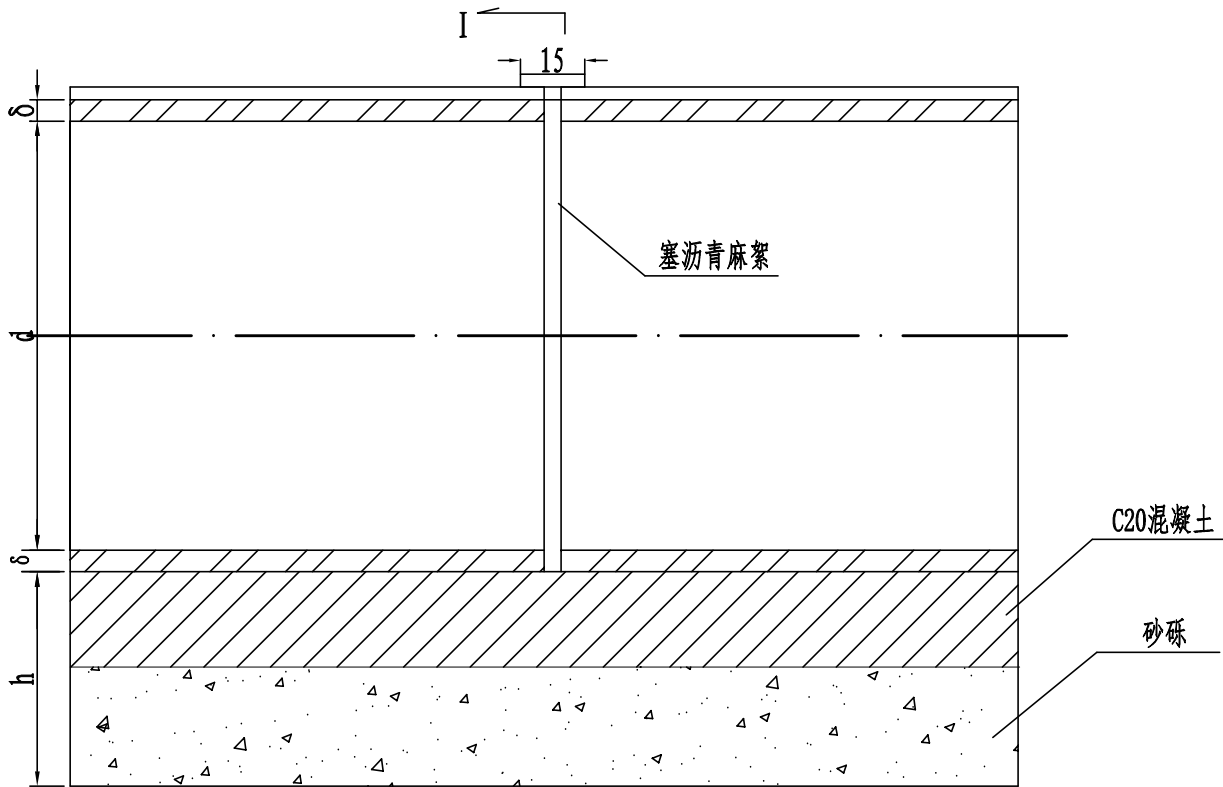
基础形式



I—I



管节接头纵断面



附注:

- 1、本图尺寸均以厘米为单位。
- 2、管外侧沥青防水层为涂料沥青两道，每道厚1.0~1.5毫米。
- 3、b、h见涵洞具体布置图。

中城恒业设计集团有限公司 ZHONGCHENG HENGYE DESIGN GROUP LIMITED 资质证书编号: A392012676	工程名称	李江村视头组油茶生产道路建设工程	项目负责人	陈奇	设计		图名	钢筋混凝土圆管涵基础型式构造图		建设单位	江底乡人民政府	
	单项名称	道路工程	专业负责人	张云堂	审核	张云堂	复核	吴鑫瑞	日期	2026.04	图号	S4-3-3