



# 结构设计总说明

## 一、一般说明

- 本工程的设计基准期为50年，结构设计使用年限为50年。
- 本工程结构类型为框架结构，建筑结构的安全等级为二级。
- 除注明外，标高以“米”为单位，其余均以“毫米”为单位。
- 本说明中，凡划“×”符号者非本工程所用。
- 本工程的结构标高相对于黄海高程747.11m。
- 施工单位遵守本说明要求外，尚应遵守有关的施工验收规范。
- 本工程的使用功能、建筑定位、平面尺寸详见建筑图和总平面图，未经有关部门鉴定或许可不得改变。
- 设计图纸应盖勘察设计出图章，执业设计师章，并通过施工图审查后，方可用于施工。
- 本设计不包括人防设计、基坑支护设计，建设单位另找有资质的单位进行专项设计，人防数据应与本设计方复核基础和墙柱。

## 二、设计主要依据

- 国家及地方现行设计规范、标准：

《建筑结构可靠度设计统一标准》GB50068-2018	《建筑结构荷载规范》GB50009-2012
《建筑抗震设计规范》GB50011-2010(2016版)	《建筑工程抗震设防分类标准》GB50223-2008
《建筑地基基础设计规范》GB50007-2011	《建筑桩基技术规范》JGJ94-2008
《预拌混凝土》GB/T 14902	《高层混凝土结构技术规程》JGJ3-2010
《混凝土结构耐久性设计规范》GB/T50476-2008	《建筑地基处理技术规范》JGJ79-2012
《砌体结构设计规范》GB50003-2011	《混凝土结构设计规范》GB50010-2010(2015版)
《地下工程防水技术规范》GB50108-2008	《工程建设标准强制性条文》(房屋建筑部分)(2013版)
2. 本工程采用的主要图集(除图中特别说明外,各类构件做法均按此图集):	
《平面整体表示方法制图规则和构造详图》16G101-1/2/3.	《建筑物抗震构造详图》11G329-1/2

## 三、荷载

- 本工程主要活荷载标准值如下表(其余荷载按《建筑结构荷载规范》取用):

楼面用途	楼面	不上人屋面	楼梯
活载(KN/m <sup>2</sup> )	2.5	0.5	3.5

- 注:1) 二次装修恒载不应大于1.3KN/m<sup>2</sup>(楼面+板底+吊顶)。
- 2) 屋面板、檩条、钢筋混凝土挑檐、悬挑雨篷及预制小梁、施工及检修集中荷载标准值为每1m设1.0KN, 栏杆顶部水平活荷载1.5KN/m, 竖向活荷载1.2KN/m, 本设计未考虑特殊的施工荷载(如临时堆载等)。

- 基本风压按50年重现期的风压值0.3KN/m<sup>2</sup>, 地面粗糙度为B类。

## 四、抗震、防火、防水及耐久性要求

- 本工程所在地区的抗震设防烈度为6度, 设计基本地震加速度值为0.05g, 设计地震分组为第一组。
- 本工程的建筑场地类别为II类, 特征周期值0.35s, 抗震设防类别为丙类, 按6度(0.05g)进行抗震计算, 按6度采取抗震措施。
- 各类构件抗震构造措施的抗震等级分别为: 框架梁柱(四级), 楼梯(四级)。
- 本建筑物耐火等级为二级, 结构重要性系数为1.0, 地下工程的防水等级为2级。
- 环境类别: 与水接触部位(卫生间、屋面及外露构件等)和与土壤接触部位(基础、地下室等)为二a类; 其余部位为一类。
- 结构耐久性基本要求:

环境类别	最大水胶比	最低强度等级	最大氯离子含量(%)	最大碱含量(kg/m <sup>3</sup> )	
一	0.60	C20	0.30	不限制	
二	a	0.55	C25	0.20	3.0

- 注: 混凝土结构尚应遵守下列规定:
- (1) 建立定期检测、维修制度;
  - (2) 设计中可更换的混凝土构件应按规定更换;
  - (3) 构件表面的防护层, 应按规定维护或更换;
  - (4) 结构出现可见的耐久性缺陷时, 应及时处理。

- 除注明外, 最外层钢筋的混凝土保护层最小厚度如下表:

环境类别	板 墙 壳		梁 柱 杆		
	<C25	>C25	<C25	>C25	
一	20	15	25	20	
二	a	25	20	30	25

- (1) 纵向受力钢筋的混凝土保护层厚度不应小于钢筋的公称直径;
- (2) 基础中纵向受力钢筋的混凝土保护层厚度不应小于40mm(有垫层时);
- (3) 当水池与主体结构构件相连时, 主体结构构件迎水面钢筋保护层厚度不小于40mm。
- (4) 地下室外墙迎水面钢筋保护层厚度不小于40mm。

## 五、地基基础及地下室

- 基础设计等级为丙级。
- 基础和地下室外墙与基坑的间隙应回填级配砂石或压实性较好的填土, 并分层压实, 压实系数不应小于0.94。
- 基槽(坑)开挖到底后, 应进行基槽(坑)检验, 当发现地质条件与勘察报告和设计文件不一致, 或遇到异常情况时, 应及时通知勘察、设计等相关单位共同处理。
- 剪力墙、柱插筋锚入基础做法详见图集16G101-3的64~66页, 地基基础其余说明另详基础图。

## 六、结构用料

- 混凝土和砂浆 (1) 地下室、水池、屋面梁板等与土或水接触的构件采用抗渗混凝土, 地下室底板和外墙、水池的抗渗等级为P6。(2) 各层混凝土强度等级另详相应的结构施工图。(3) 每一结构层应采用同一厂家同一品种的水泥。(4) 当柱墙与梁板的混凝土强度差>2级时(每级5.0N/mm<sup>2</sup>), 按图3处理。(5) 应采用预拌混凝土和预拌砂浆, 预拌混凝土应符合 GB/T 1492 的规定, 预拌砂浆应符合GB/T 125181和JGJ/T 233的规定。
- 钢筋 (1) “?”符号表示HPB300级钢筋(I级钢, fy=270N/mm<sup>2</sup>); “?”符号表示HRB400E级钢筋(III级钢, fy=360N/mm<sup>2</sup>), 钢筋的强度标准值应具有不小于95%的保证率。(2) 按一、二、三级抗震等级设计的框架和斜撑构件(包括梯板), 其纵向受力普通钢筋应符合下列要求: 1) 钢筋的抗拉强度实测值与屈服强度实测值的比值不应小于1.25, 2) 钢筋的屈服强度实测值与屈服强度标准值的比值不应大于1.30, 3) 钢筋最大拉力下的总伸长率实测值不应小于9%。

- (3) 一般受拉钢筋锚固长度详下表(其余另详16G101-1第67页): 注:

抗震等级	钢筋级别	锚固长度 aE				
		砼强度等级				
三级	I级钢	C20	C25	C30	C35	>C40
		III级钢	41d	36d	32d	29d
四级	I级钢	39d	34d	30d	28d	25d
		III级钢	40d	35d	32d	29d

- 1) 若钢筋直径>25mm时, 表中各数值均应增大1.1倍。
- 2) 若钢筋接头面积百分率<25%, LIE(搭接长度)=1.2LaE, 若钢筋接头面积百分率>25%且<50%, LIE=1.4LaE。
- 3) 搭接区域内受力钢筋接头面积的容许百分率为: 梁、板宜<25%, 墙、柱宜<50%。
- 4) 搭接范围内的锚固间距<5d(d为搭接钢筋较小直径), 且<100mm。
- 5) 非抗震构件的锚固长度和搭接长度取值同四级抗震构件。

- (4) 钢筋的连接可采用机械连接、焊接或绑扎搭接, 连接应符合下列要求:

- 1) 同一构件中相邻纵向受力钢筋的绑扎搭接接头应相互错开, 连接区长度为1.3LIE或1.3Ll。
- 2) 钢筋机械连接接头应错开, 连接区长度为35d(d为钢筋的较大直径), 且>500mm, 位于同一连接区内的钢筋接头面积百分率<50%。

- (5) 下列构件的受力钢筋, 应采用机械连接或焊接:

- 1) 轴心受拉及小偏心受拉构件; 2) 直径>28(柱筋>22); 3) 一、二级抗震等级的全高及三级抗震等级的底层, 框架梁和剪力墙中的边缘墙柱, 应采用机械连接; 4) 框支柱和框梁, 应采用机械连接; 5) 一、二级抗震等级的框架梁, 以及剪力墙中的连梁, 应采用机械连接。

- (6) 钢筋代换应得到设计单位同意, 并符合下列要求:

- 1) 遵从受拉承载力设计相等或等效的原则; 2) 代换后的构件应满足裂缝宽度和挠度控制要求; 3) 有抗震要求的梁、柱和框架, 不宜以强度等级较高钢筋代换强度等级低的钢筋; 4) 不同强度等级的钢筋不应一同工作; 5) 代换后的钢筋应满足直径、间距及配筋率的规范限度要求。

3. 钢材: 钢材应具有抗拉强度、屈服强度、伸长率和碳、磷含量的合格保证; 锚固采用HPB300级钢, 电梯吊钩采用Q235B级钢。
4. 焊条: 焊条的选用及焊接质量应满足JGJ18-2012的要求。
5. 砌体材料: 除注明外, 砌块采用烧结页岩多孔砖(容量<14kN/m<sup>3</sup>), 砌体内地台以上用MU7.5砌块, M5水泥石灰混合砂浆砌筑, 内地台以下用MU10砌块(孔内灌满水泥砂浆), M7.5水泥砂浆砌筑, 电梯井用MU10砌块, M7.5水泥砂浆砌筑。

## 七、板

1. 板支座负筋的分布筋及单向板底筋的分布筋, 除图中注明外, 应满足下表7.1.1, 且不小于受力钢筋截面面积的15%。

表7.1.1 分布筋选用

板厚度(mm)	<80	90~130	140~160	170~210	220~250
分布筋	?6@200	?8@250	?8@200	?8@150	?10@200

表7.1.2 抗裂筋选用

板厚度(mm)	<140	150~250
抗裂筋	?6@200	?8@200

2. 露天的板(屋面板等)在板面未设双向拉通筋时, 应增设双向抗裂钢筋网, 详见表7.1.2, 抗裂筋与周边板面钢筋搭接300mm。
3. 对于配有双层钢筋的板, 应加支撑钢筋, 以保证上下层钢筋位置准确, 支撑钢筋每平方米设置一个, 钢筋直径为: 地下室底板?14, 地下室顶板?12, 其余各楼面?10(图中特别注明者除外)。
4. 在板配筋图中, 中间支座板底筋所标尺寸是指梁中计起的长度(支座两侧均有尺寸时), 或指负筋全长(仅在板中部标一个尺寸时), 对边支座板底筋尺寸是指钢筋全长(无悬挑板时)或梁中计起长度(有悬挑板时), 当支座处为柱或剪力墙, 且柱或剪力墙的宽度大于梁宽时, 板底筋的尺寸应相应增大柱或剪力墙宽度与梁宽的差值。
5. 板底筋锚入边支座(梁或墙)长度不小于5d且过支座中线, 板面筋锚入边支座a, 板面筋贯通中间支座(当中间支座两边板面不同标高时, 可锚入中间支a), 当板筋需搭接时, 底筋应在支座搭接, 面筋应在跨中搭接。
6. 对于配双层钢筋的板, 同一截面的搭接钢筋的面积不应超过该截面钢筋总面积的25%。
7. 板角需设加强筋, 按图6(a), 挑檐板角需设加强筋, 按图6(c)、6(d)。
8. 板通小于300mm宽的洞口时, 板筋可绕过洞口, 不需切断, 当洞口大于300mm, 小于1000mm时, 做法按图9。
9. 电缆管道井和给排水管道井内可预留管道套筒, 然后浇筑板, 待管道安装完成后, 再浇筑板封堵。
10. 跨度>4m的板的模板应按照施工规范要求起拱, 起拱高度为跨度的1/1000~3/1000。
11. 给排水管道及设备孔洞均需按平面图所示位置及大小预留, 不得后凿。
12. 除注明外, 填充墙下设梁时, 应在墙下板底增设锚?12@50(板跨<2500mm), ?14@50(板跨2500mm<L<3500mm)时)。
13. 当板底低于梁底时, 做法按图7, 当板底平于梁底时, 板底筋应弯折锚入梁底筋之上。
14. 其余板的构造做法详见图集16G101-1的99~106页。

## 八、梁

1. 设备管线需要在梁侧开洞或埋设件时, 应按要求设置, 预留孔洞不得后凿。
2. 梁跨度大于4米及悬臂梁跨度大于2m时, 模板按跨度的3/1000(悬臂梁4/1000)起拱, 起拱高度>20mm。
3. 露天反梁结构须按建筑排水要求预埋<?150套管泄水孔, 孔底比建筑完成面低20mm。
4. 梁的构造腰筋做法按图2, 当梁与墙柱侧面平齐时, 梁纵筋应弯入墙柱筋的内侧, 其余梁的构造做法详见图集16G101-1的84~98页。

## 九、柱和剪力墙

1. 柱的构造做法详见图集16G101-1的63~70页, 剪力墙的构造做法详见图集16G101-1的71~83页。

## 十、非主体结构构件

1. 本工程采用的砌体均为自承重的后砌填充墙, 应待承重主体结构验收合格后才进行砌筑, 施工质量控制等级为B级。
2. 构造柱(GZ)应在填充墙内以下部位布置: (1) 当墙长度超过5m或2倍层高时, 墙中部应设置。(2) 当墙端部无主体结构或垂直墙体与之拉结时, 墙端部应设置。(3) 当电梯井壁采用填充墙时, 井壁四角应设置, 柱高为层内全高, 截面为墙厚×240, 纵筋为4?14, 上下端锚入楼面梁板内500mm, 箍筋?6@100/200, C25混凝土浇筑, 柱与楼层交接处应预埋好拉筋, 先砌墙后浇混凝土。
3. 梯柱(TZ)柱高为层内全高, 截面为墙厚×300, 纵筋4?14, 上下端锚入楼面梁板内600mm, 箍筋?8@80, C25混凝土浇筑, 梯平台面至上层梁底这段柱, 应预留柱筋, 待主体结构完成后, 先砌墙后浇混凝土。
4. 构造柱(YZ)应在填充墙顶部自由端(包括窗台墙、砖砌女儿墙、砖砌女儿墙、墙顶不到梁板底的墙)时设置, 间距不应大于3.6m, 转角和端部无结构柱时应布置, 柱高为楼层内至墙顶, 截面为墙厚×240, 纵筋4?12, 上下端锚入梁板内500mm, 箍筋?6@200, C25混凝土浇筑, 先砌墙后浇混凝土, 墙顶应设压顶梁, 压顶梁截面为墙厚×150, 纵筋4?12, 锚入两侧柱内, 箍筋?6@200, C25混凝土浇筑。
5. 柱(包括框架柱、构造柱)或剪力墙与填充墙的交接处, 沿高度每隔500用2?6钢筋与柱或剪力墙拉结, 钢筋由柱或剪力墙伸出, 伸入填充墙内的长度为全长, 楼梯间和人流通道的填充墙, 尚应采用钢丝网砂浆面层加强。
6. 当填充墙高度超过4m(200、240墙)、3m(120墙)时, 应在填充墙内半高处或门顶处设置水平梁, 梁两端与柱或剪力墙连接, 梁截面为墙厚×200, 纵筋4?12, 纵筋锚入两端的剪力墙或柱内, 箍筋?6@200, C25混凝土浇筑。
7. 底层层隔墙(高度<4.2m)可直接砌筑在混凝土楼台上, 做法详见图1。
8. 当电梯井道采用砌体砌筑时, 应按电梯厂家要求, 在电梯门洞顶部和电梯导轨支架预埋件位置设置圈梁, 圈梁截面为墙厚×300, 纵筋4?14, 纵筋锚入两端柱和剪力墙内, 箍筋?8@200(2), C25混凝土浇筑。

9. 填充墙墙肢长度小于240mm无法砌筑时, 可采用C25混凝土浇筑, 做法详见12G614-1第9页节点11。
10. 填充墙顶砌至接近梁板底时, 应留空隙, 砌完后应至少间隔7天, 再用斜砖将其补砌挤紧, 当墙顶不到梁板底时, 做法详见14条。
11. 填充墙内的门洞、窗洞、设备留孔洞, 其顶部均需设过梁, C25混凝土浇筑, 具体做法详见下表。

洞宽L(mm)	支座宽度	h	①	②	③	
			L<1000	1000<L<1500	1500<L<2100	2100<L<2700
240	120	2?10	2?8	?6@200		
240	150	2?10	2?8	?6@150		
240	200	2?12	2?10	?6@150		
240	250	3?12	2?10	?6@150		
350	300	3?14	2?12	?6@150		
350	300	3?16	2?14	?8@150		

- 注: 1) 当门窗洞紧靠柱边时, 柱边相应位置应预留出过梁纵筋, 伸出柱边>500mm, 需要连接时采用焊接。
- 2) 过梁配筋仅考虑自重和1/3高度的240墙重量, 当超过此荷载或梁上作用其它荷载时, 应另行计算。
- 3) 当洞顶至结构梁(或板)底高度小于上述的过梁高度时, 过梁与结构梁(或板)浇成整体, 按图8。

## 十一、后浇带

1. 收缩后浇带在两侧混凝土浇筑完45天后浇筑, 沉降后浇带在主体封顶且砌体工程完30天后浇筑。
2. 后浇带两边墙、梁、板必须支撑好, 直到后浇带封闭且混凝土达到设计强度要求后方可拆除模板和支撑。
3. 后浇带内混凝土强度等级应较外带提高一级, 并掺微膨胀剂, 后浇带的养护时间不应少于28d。
4. 后浇带内钢筋应按贯通筋, 地上结构和地下室内部结构的后浇带构造做法详见图集16G101-1第107页, 地下室底板和基础梁后浇带构造做法详见图集12SG121-1第30页, 地下室外墙后浇带构造做法详见图集12SG121-1第31页。

## 十二、其它

1. 本工程应进行施工和使用阶段的沉降观测, 沉降观测应由有相应资质的测量单位承担, 沉降观测应按《建筑变形测量规范》JGJ8-2016的相关要求进行。

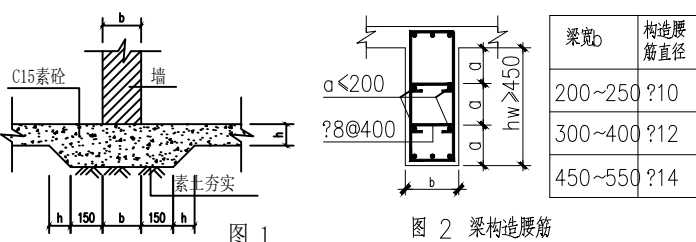


图 1

图 2 梁构造腰筋

注: 构造腰筋的锚固和连接同抗扭腰筋

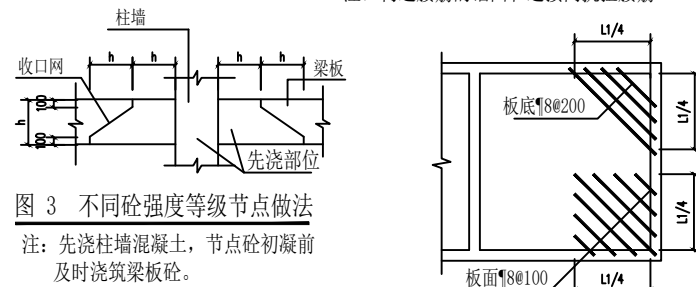


图 3 不同砼强度等级节点做法

注: 先浇柱混凝土, 节点砼初凝前及时浇筑梁板砼。

图6(a) 板阳角附加筋做法

(L1≥2.6m, L1为板的短跨)

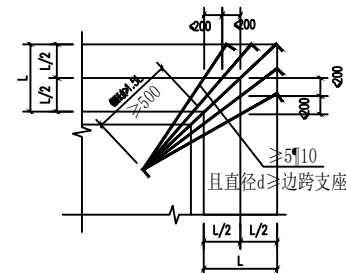


图6(c) 挑檐板阳角附加筋做法

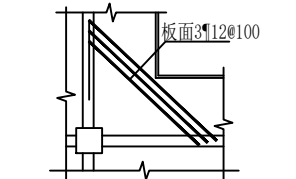


图6(d) 挑檐板阴角附加筋做法

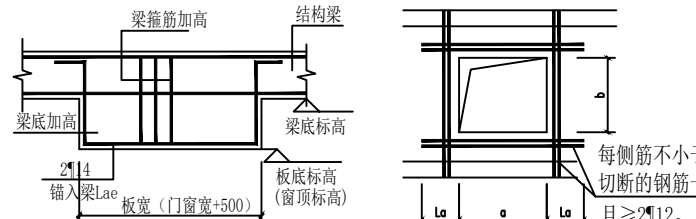


图 7 板底低于梁底做法

(图 8 过梁与结构梁整浇做法)

图9 板上开洞做法

当300<a(b)<1000

工程设计证书编号: A452007485-1/2

公司地址: 贵州省贵安新区湖潮乡电商城双创孵化基地

(湖潮乡星湖社区电商生态城24栋1楼0113号)

附注  
DESCRIPTIONS

会签  
COORDINATION

总图	给排水
建筑	电气
结构	暖通

审 定 APPROVED BY	覃荣源	覃荣源
项目负责 CAPTAIN	胡应红	胡应红
专业负责 CHIEF ENGR.	周常林	周常林
审 核 EXAMINED BY	周常林	周常林
校 对 CHECKED BY	周常林	周常林
设计 DESIGNED BY	王爽	王爽

加盖图章处  
STAMP AREA

1. 建筑行业(建筑工程)乙级资质, 证书编号: A452007485-1/2
2. 建筑行业乙级资质, 证书编号: A452007485-1/2
3. 电力行业乙级资质, 证书编号: A452007485-1/2
4. 水利行业资质, 证书编号: A452007485-1/2
5. 建筑行业(装饰装修工程)乙级资质, 证书编号: A452007485-1/2
6. 建筑行业(给排水工程)乙级资质, 证书编号: A452007485-1/2
7. 工程勘察专业(岩土工程)乙级资质, 证书编号: 9402007485-4/3
8. 工程勘察专业(水文地质工程地质)乙级资质, 证书编号: 9402007485-4/3
9. 工程勘察专业(工程测量)乙级资质, 证书编号: 9402007485-4/3

建设单位: 岑溪市筋竹镇人民政府

工程项目: 岑溪市筋竹镇横山村茶园仓储营销中心建设项目

子项: 筋竹镇横山村茶园仓储营销中心建设项目

图名: 结构设计总说明

图别: 施工图

图号: JG-01

版本号: 第一版

日期: 2026.04

工程号: ZY2026-019

备注: 备注



中远设计  
中远智信设计有限公司  
Zhongyuan Zhixin Architectural Design Co., Ltd.

工程设计证书编号: A452007485-1/2

公司地址: 贵州省贵安新区湖潮乡电商城双创孵化基地

(湖潮乡星湖社区电商生态城24栋1楼0113号)

附注  
DESCRIPTIONS

会签  
COORDINATION

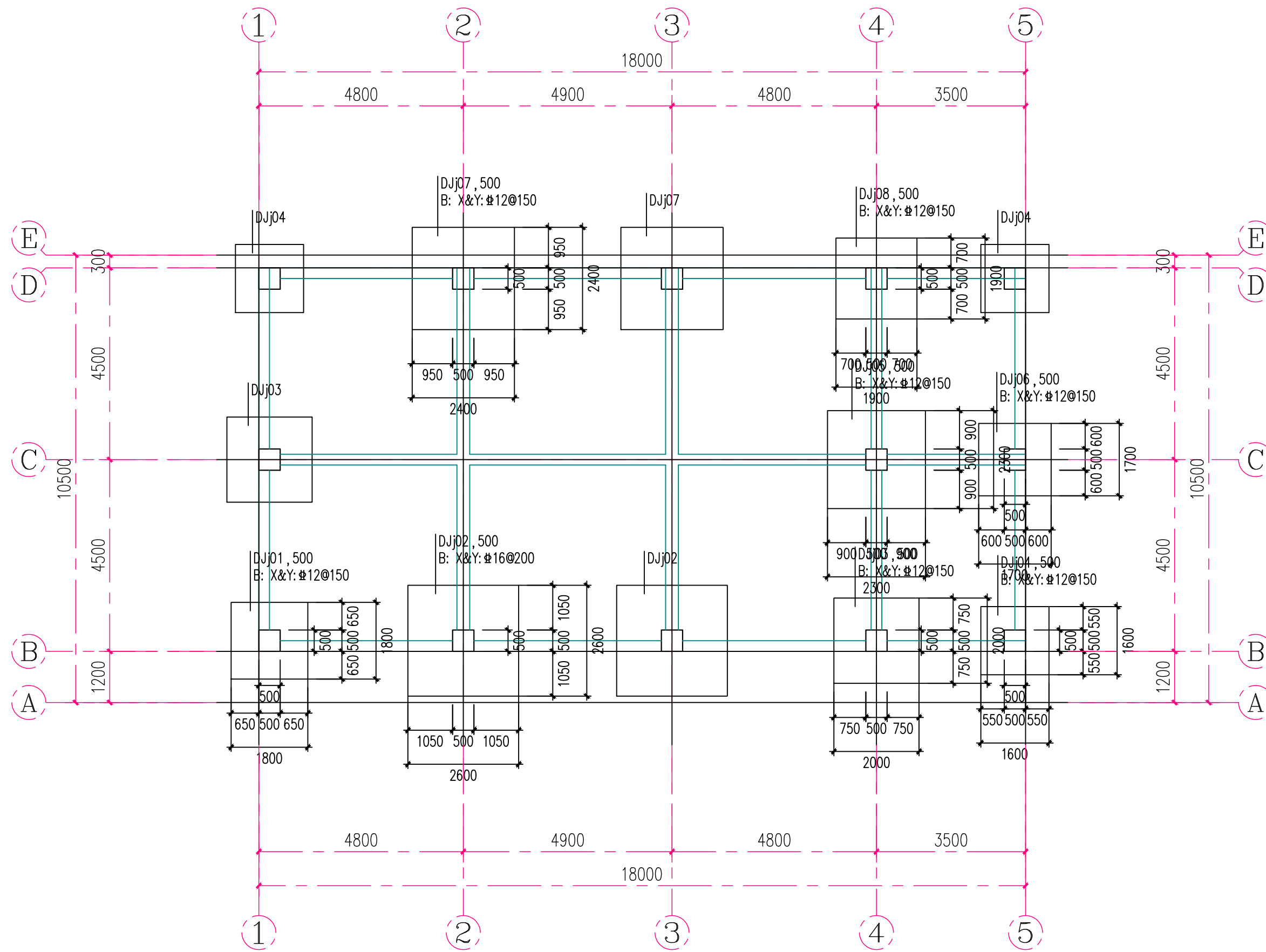
总图	给排水
建筑	电气
结构	暖通

审定 APPROVED BY	覃荣源	覃荣源
项目负责人 CAPTAIN	胡应红	胡应红
专业负责 CHIEF ENGR.	周常林	周常林
审核 EXAMINED BY	周常林	周常林
校对 CHECKED BY	周常林	周常林
设计 DESIGNED BY	王爽	王爽

加盖图章处  
STAMP AREA

1. 建筑行业(建筑工程)乙级资质, 证书编号: A452007485-1/2
2. 建筑行业(电气工程)乙级资质, 证书编号: A452007485-1/2
3. 电力行业乙级资质, 证书编号: A452007485-1/2
4. 水利行业资质, 证书编号: A452007485-1/2
5. 建筑行业(岩土工程)乙级资质, 证书编号: A452007485-1/2
6. 建筑行业(工程造价)乙级资质, 证书编号: A452007485-1/2
7. 工程勘察专业(岩土工程)乙级资质, 证书编号: 9452007485-4/3
8. 工程勘察专业(水文地质勘察)乙级资质, 证书编号: 9452007485-4/3
9. 工程勘察专业(工程测量)乙级资质, 证书编号: 9452007485-4/3

建设单位 CLIENT	岑溪市筋竹镇人民政府		
工程项目 PROJECT	岑溪市筋竹镇横山村茶园仓储营销中心建设项目		
子项 SUBENTRY			
图名 TITLE	独立基础平面图		
图别 DRAWING TYPE	施工图	图号 DRAWING NO.	JG-02
版本号 EDITION NO.	第一版	日期 DATE	2026.04
工程号 PROJ. NO.	ZY2026-019	备注 Remarks	



说明:

1. 与本图标注相关钢筋构造详图参见国家建筑标准设计图集 22G101-3。
2. 材料及保护层厚度:  
独基混凝土 C30, 钢筋 HRB400, 保护层厚度 40mm  
拉梁混凝土 C30, 钢筋 HRB400, 保护层厚度 40mm
3. 独基底面标高除单独标注外均为 -1.500m。

# 独立基础平面图

1:100



中远设计  
中远智信设计有限公司

Zhongyuan Zhixin Architectural Design Co., Ltd.

工程设计证书编号: A452007485-1/2

公司地址: 贵州省贵安新区湖潮乡电商城双创孵化基地

(湖潮乡星湖社区电商生态城24栋1楼0113号)

附注  
DESCRIPTIONS

会签  
COORDINATION

总图	给排水
建筑	电气
结构	暖通

审定 APPROVED BY	覃荣源	
项目负责人 CAPTAIN	胡应红	
专业负责 CHIEF ENGR.	周常林	
审核 EXAMINED BY	周常林	
校对 CHECKED BY	周常林	
设计 DESIGNED BY	王爽	

加盖图章处  
STAMP AREA

1. 建筑行业 (建筑工程) 乙级资质, 证书编号: A452007485-1/2
2. 建筑行业 (岩土工程) 乙级资质, 证书编号: A452007485-1/2
3. 电力行业乙级资质, 证书编号: A452007485-1/2
4. 水利行业资质, 证书编号: A452007485-1/2
5. 环境工程 (污染防治工程) 乙级资质, 证书编号: A452007485-1/2
6. 建筑工程 (装饰装修工程) 乙级资质, 证书编号: A452007485-1/2
7. 工程勘察专业 (岩土工程) 乙级资质, 证书编号: B452007485-4/3
8. 工程勘察专业 (水文地质勘察) 乙级资质, 证书编号: B452007485-4/3
9. 工程勘察专业 (工程测量) 乙级资质, 证书编号: B452007485-4/3

建设单位  
CLIENT

岑溪市筋竹镇人民政府

工程项目  
PROJECT

岑溪市筋竹镇横山村茶园仓储营销中心建设项目

子项  
SUBENTRY

图名  
TITLE

独立基础大样图

图别  
DRAWING TYPE

施工图

图号  
DRAWING NO.

JG-03

版本号  
EDITION NO.

第一版

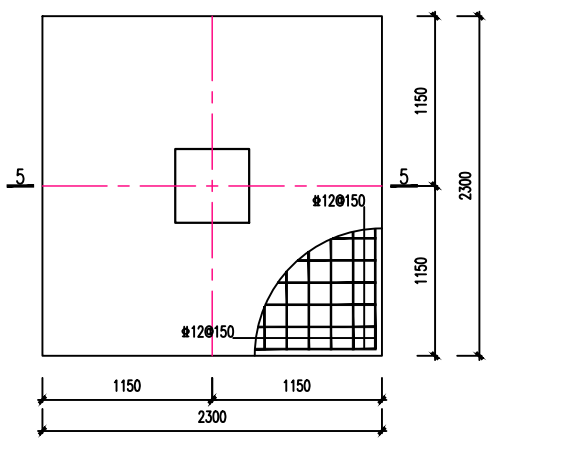
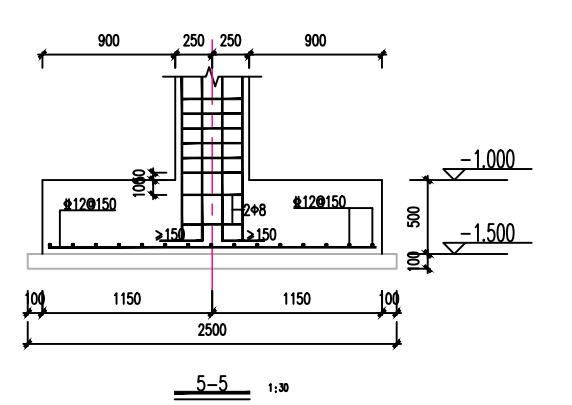
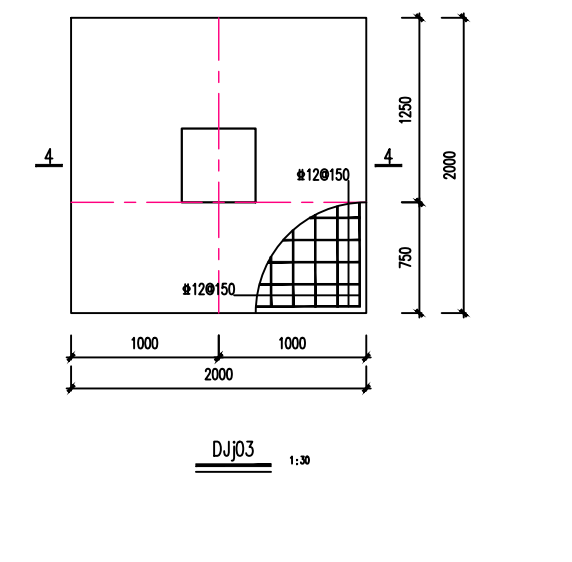
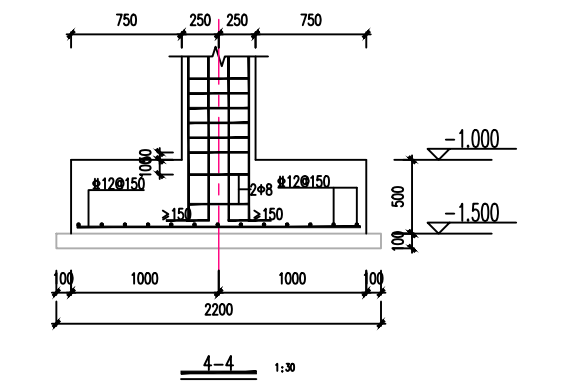
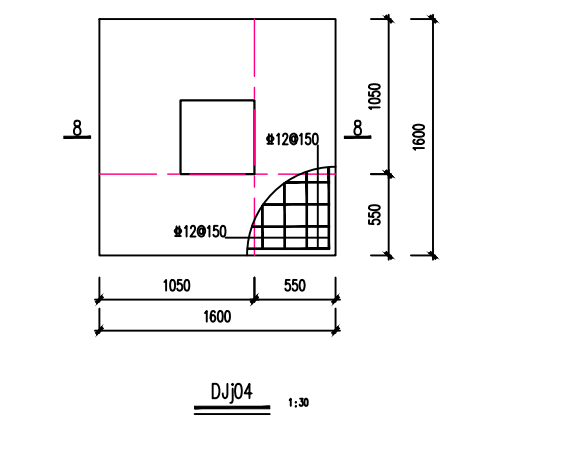
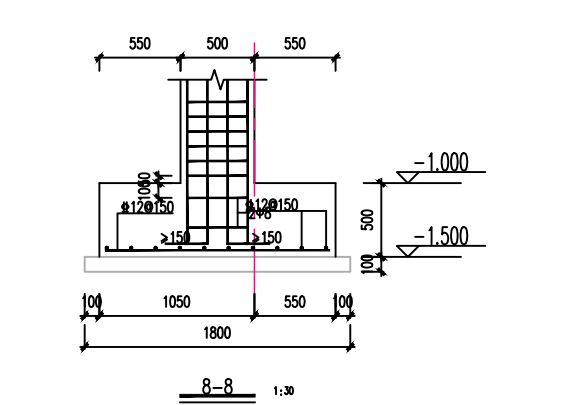
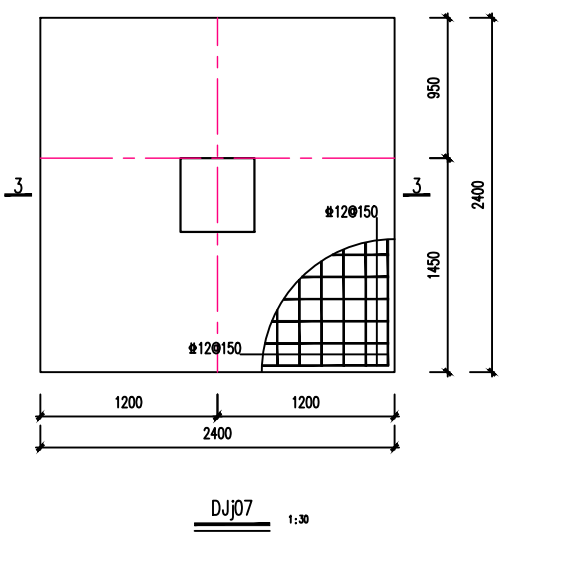
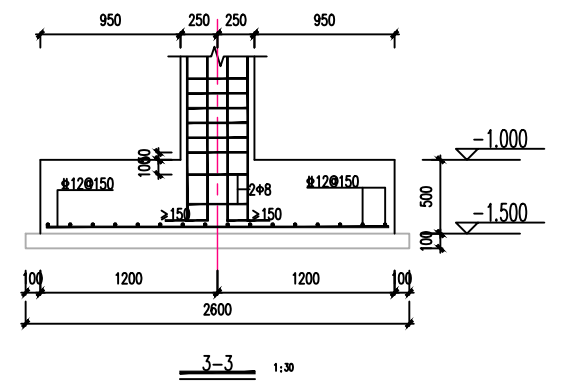
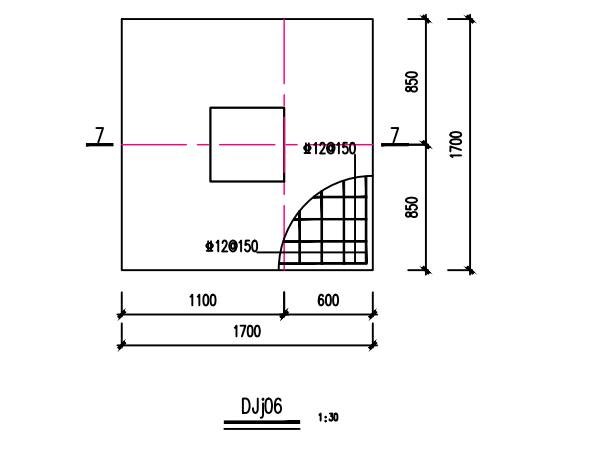
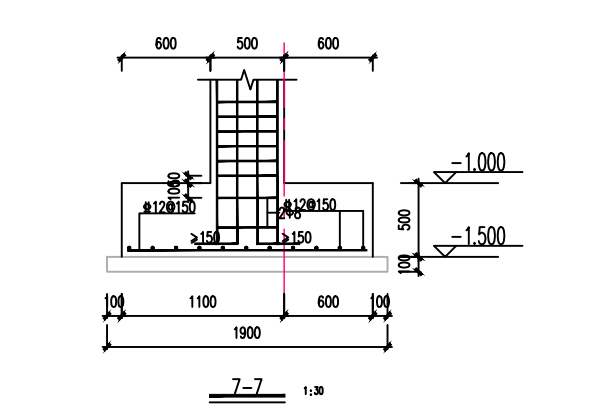
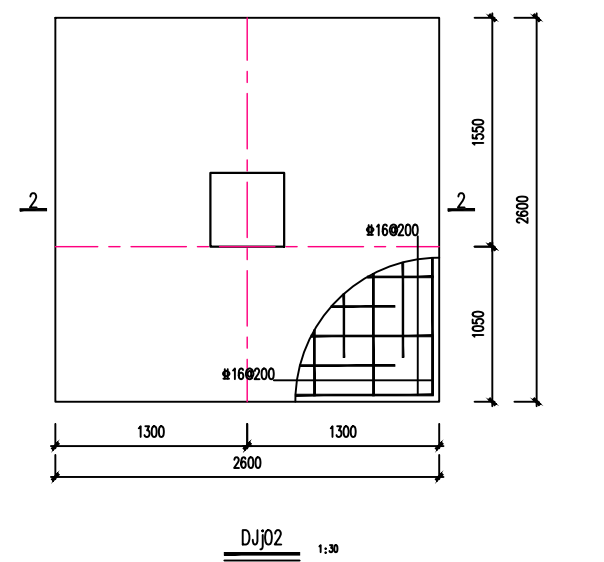
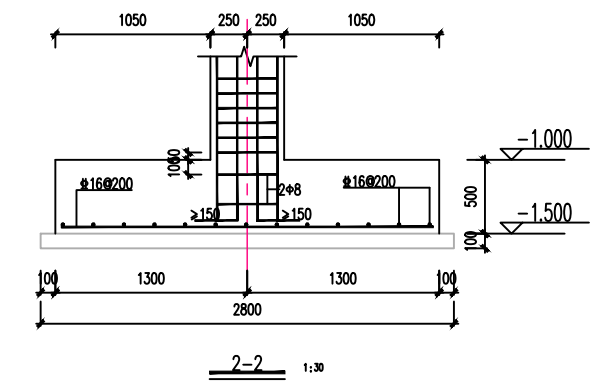
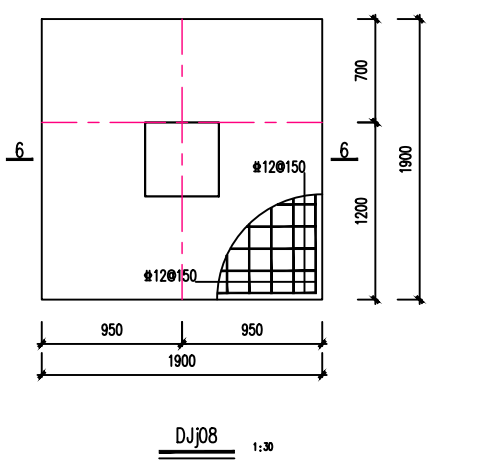
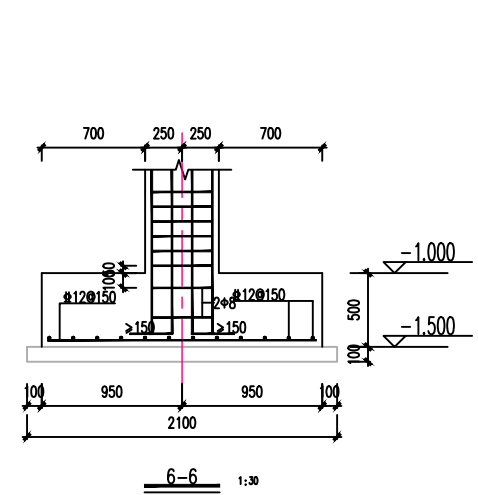
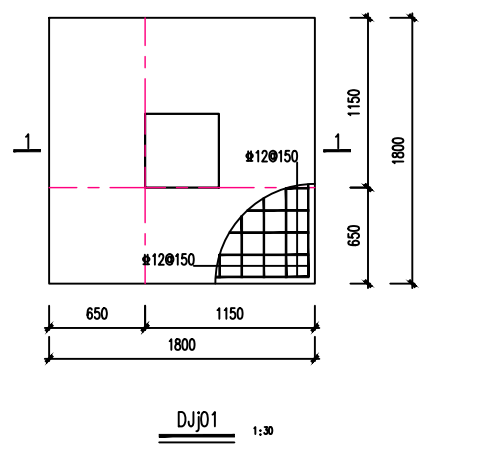
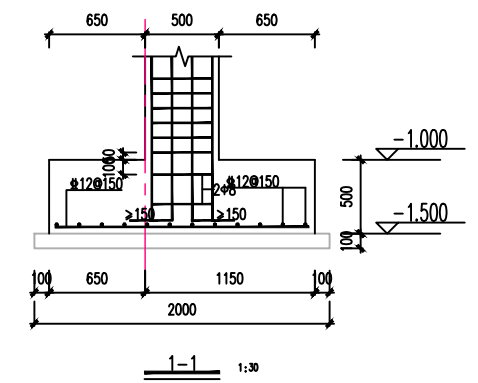
日期  
DATE

2026.04

工程号  
PROJ. NO.

ZY2026-019

备注  
Remarks



中远设计  
中远智信设计有限公司

Zhongyuan Zhixin Architectural Design Co., Ltd.

工程设计证书编号: A452007485-1/2

公司地址: 贵州省贵安新区湖潮乡电商城双创孵化基地

(湖潮乡星湖社区电商生态城24栋1楼0113号)

附注  
DESCRIPTIONS

会签  
COORDINATION

总图	给排水
建筑	电气
结构	暖通

审定 APPROVED BY	覃荣源	覃荣源
项目负责人 CAPTAIN	胡应红	胡应红
专业负责 CHIEF ENGR.	周常林	周常林
审核 EXAMINED BY	周常林	周常林
校对 CHECKED BY	周常林	周常林
设计 DESIGNED BY	王爽	王爽

加盖图章处  
STAMP AREA

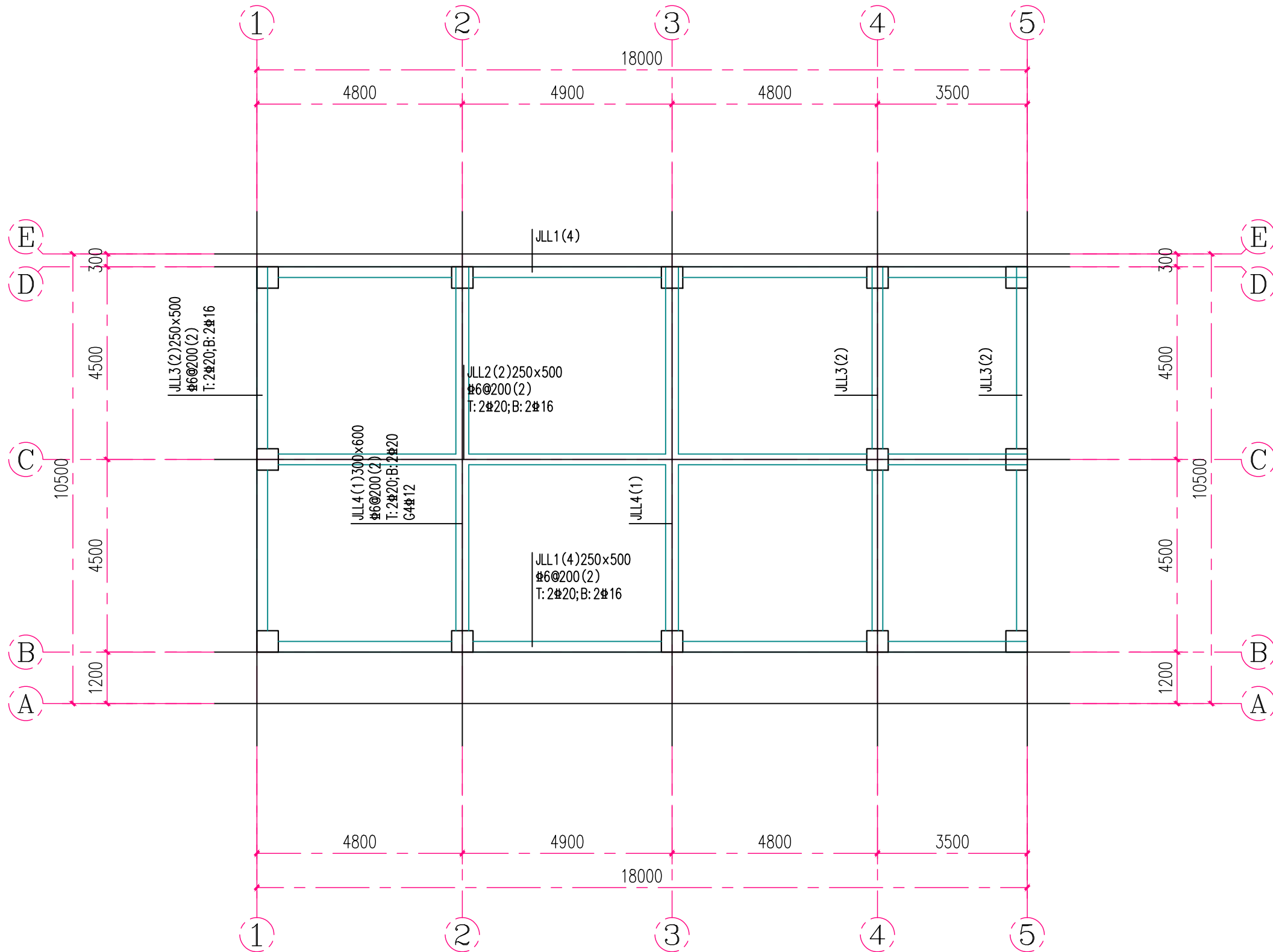
1. 建筑行业(建筑工程)乙级资质, 证书编号: A452007485-1/2
2. 建筑行业乙级资质, 证书编号: A452007485-1/2
3. 电力行业乙级资质, 证书编号: A452007485-1/2
4. 岩土专业资质, 证书编号: A452007485-1/2
5. 环境工程(污染防治工程)乙级资质, 证书编号: A452007485-1/2
6. 建筑装饰工程设计、幕墙设计、轻钢结构设计、建筑节能设计、照明工程设计、消防工程设计  
乙级资质, 证书编号: A452007485-1/2
7. 工程勘察专业(岩土工程)乙级资质, 证书编号: B452007485-4/3
8. 工程勘察专业(水文地质勘察)乙级资质, 证书编号: B452007485-4/3
9. 工程勘察专业(工程测量)乙级资质, 证书编号: B452007485-4/3

建设单位 CLIENT	岑溪市筋竹镇人民政府		
工程项目 PROJECT	岑溪市筋竹镇横山村茶园仓储营销中心建设项目		
子项 SUBENTRY			
图名 TITLE	基础梁平面图		
图别 DRAWING TYPE	施工图	图号 DRAWING NO.	JG-04
版本号 EDITION NO.	第一版	日期 DATE	2026.04
工程号 PROJ. NO.	ZY2026-019	备注 Remarks	



中远设计  
中远智信设计有限公司

Zhongyuan Zhixin Architectural Design Co., Ltd.



说明:

1. 与本图标注相关钢筋构造详图参见国家建筑标准设计图集 22G101-3.

2. 材料及保护层厚度:

独基混凝土 C30, 钢筋 HRB400, 保护层厚度 40mm

拉梁混凝土 C30, 钢筋 HRB400, 保护层厚度 40mm

3. 拉梁梁顶面标高除单独标注外均为 -0.150m.

基础梁平面图

1:100

工程设计证书编号: A452007485-1/2

公司地址: 贵州省贵安新区湖潮乡电商城双创孵化基地

(湖潮乡星湖社区电商生态城24栋1楼0113号)

附注  
DESCRIPTIONS

会签  
COORDINATION

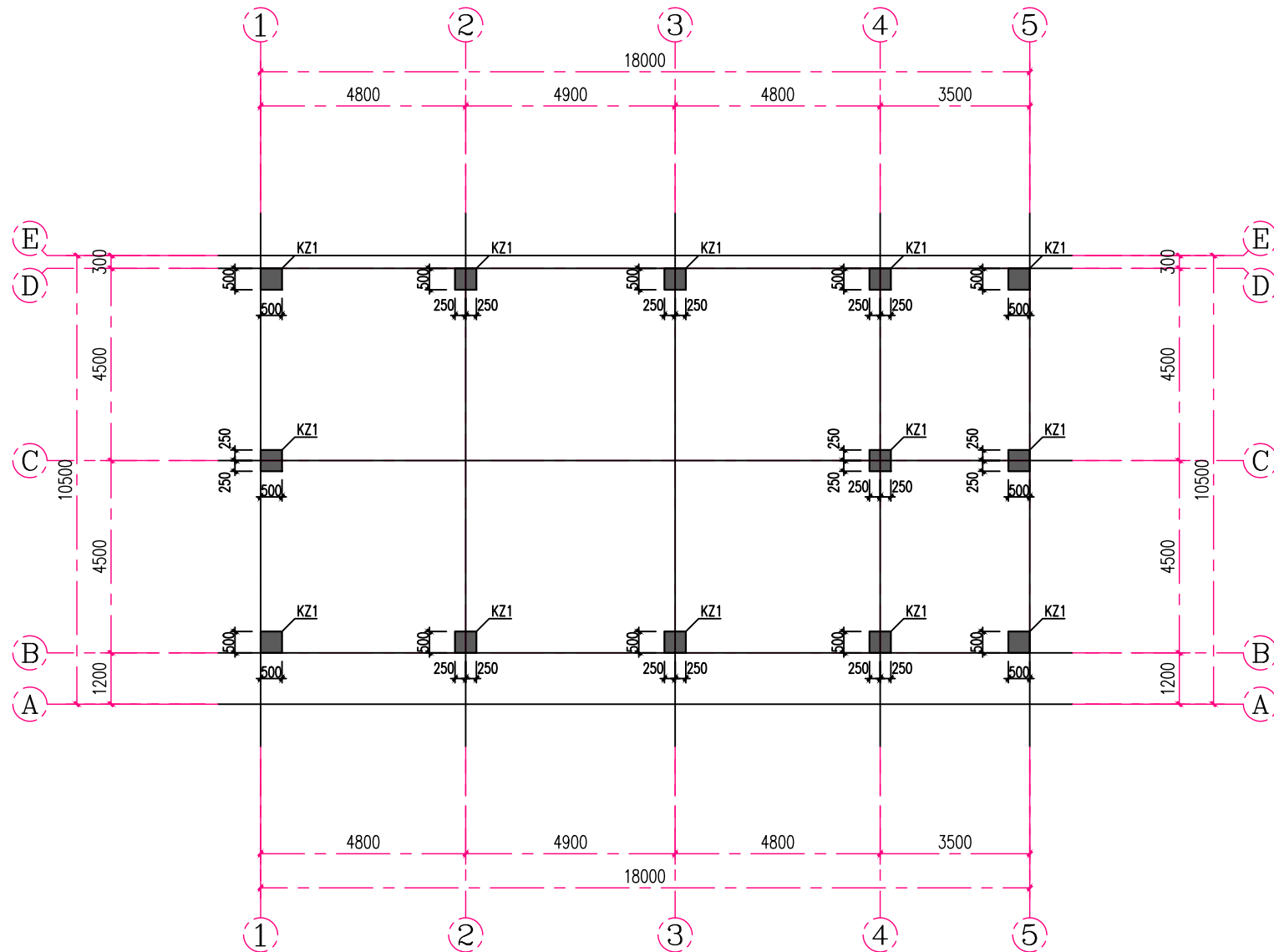
总图	给排水
建筑	电气
结构	暖通

审定 APPROVED BY	覃荣源	
项目负责人 CAPTAIN	胡应红	
专业负责 CHIEF ENGR.	周常林	
审核 EXAMINED BY	周常林	
校对 CHECKED BY	周常林	
设计 DESIGNED BY	王爽	

加盖图章处  
STAMP AREA

1. 建筑行业(建筑工程)乙级资格, 证书编号: A452007485-1/2  
2. 建筑行业乙级资格, 证书编号: A452007485-1/2  
3. 电力行业乙级资格, 证书编号: A452007485-1/2  
4. 水利行业资格, 证书编号: A452007485-1/2  
5. 环境工程(污染治理工程)乙级资格, 证书编号: A452007485-1/2  
6. 建筑工程(岩土工程)乙级资格, 证书编号: A452007485-1/2  
7. 工程勘察专业(岩土工程)乙级资格, 证书编号: 8452007485-4/3  
8. 工程勘察专业(水文地质勘察)乙级资格, 证书编号: 8452007485-4/3  
9. 工程勘察专业(工程测量)乙级资格, 证书编号: A452007485-4/3

建设单位 CLIENT	岑溪市筋竹镇人民政府	
工程项目 PROJECT	岑溪市筋竹镇横山村茶园仓储营销中心建设项目	
子项 SUBENTRY		
图名 TITLE	1层柱配筋平面图	
图别 DRAWING TYPE	施工图	图号 DRAWING NO. JG-05
版本号 EDITION NO.	第一版	日期 DATE 2026.04
工程号 PROJ. NO.	ZY2026-019	备注 Remarks



截面	
编号	KZ1
标高	0.000~3.900
纵筋	2#16
箍筋	#8@100/200

### 1层柱配筋平面图

1:100

- 说明: 1. 图中未注明的框架柱混凝土强度等级为C25。  
2. 图中未注明的框架柱抗震等级为四级, 抗震构造措施等级为四级。  
3. 图中未注明的框架柱标高范围为0.000~3.900。  
4. 图中所有柱编号仅用于本图, 图纸需配合国标图集(22G101-1)使用。  
5. 其余说明详见结构设计总说明。

梯屋项	10.800	
屋面	7.500	3.300
2	3.900	3.600
1	0.000	3.900
层号	标高(m)	层高(m)

结构层楼面标高  
结构层高



中远设计  
中远智信设计有限公司

Zhongyuan Zhixin Architectural Design Co., Ltd.

工程设计证书编号: A452007485-1/2

公司地址: 贵州省贵安新区湖潮乡电商城双创孵化基地

(湖潮乡星湖社区电商生态城24栋1楼0113号)

附注  
DESCRIPTIONS

会签  
COORDINATION

总图		给排水
建筑		电气
结构		暖通

审定 APPROVED BY	覃荣源	
项目负责人 CAPTAIN	胡应红	
专业负责 CHIEF ENGR.	周常林	
审核 EXAMINED BY	周常林	
校对 CHECKED BY	周常林	
设计 DESIGNED BY	王爽	

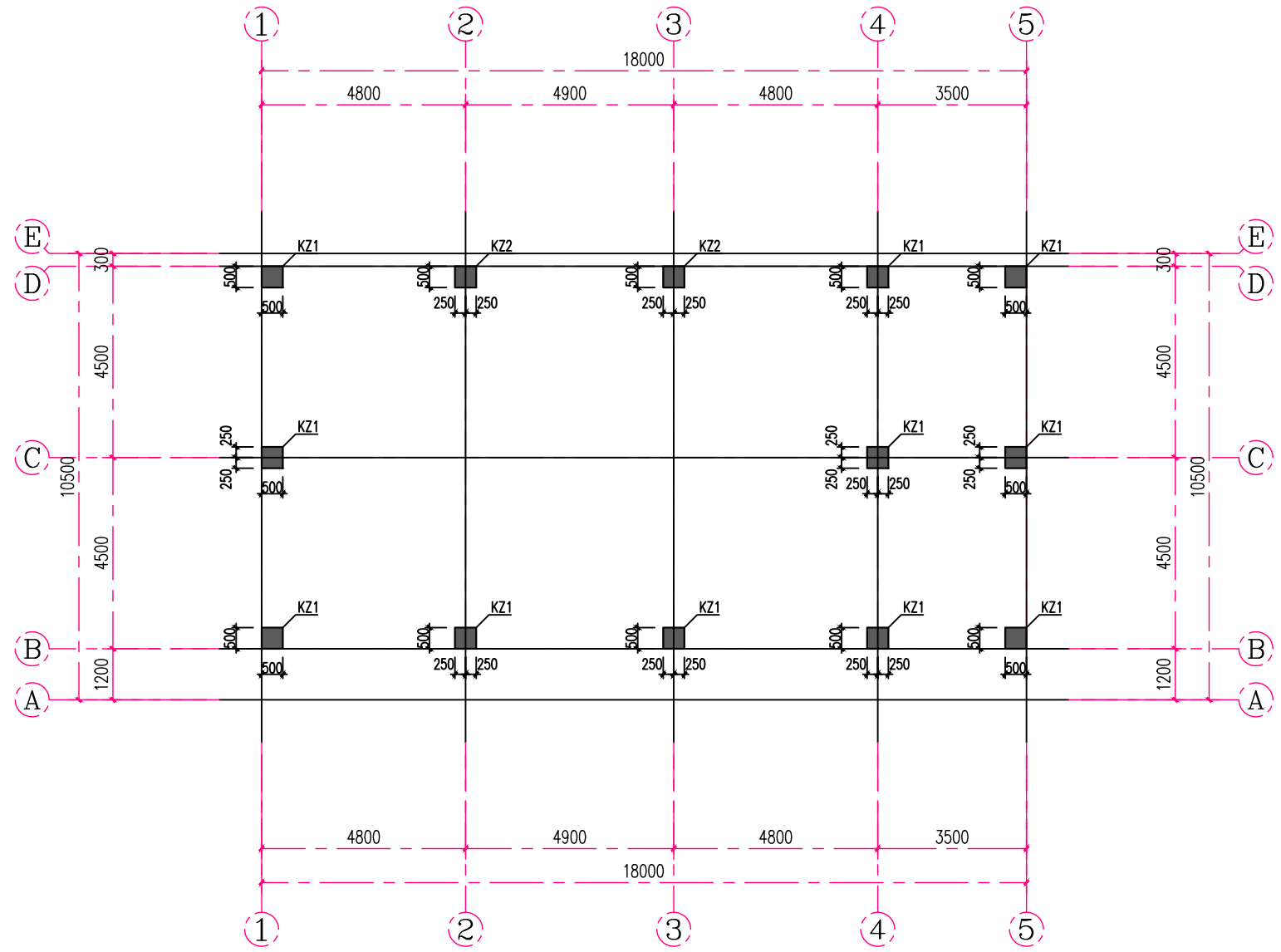
加盖图章处  
STAMP AREA

1. 建筑行业(建筑工程)乙级资质, 证书编号: A452007485-1/2
2. 建筑行业乙级资质, 证书编号: A452007485-1/2
3. 电力行业乙级资质, 证书编号: A452007485-1/2
4. 水利行业资质, 证书编号: A452007485-1/2
5. 环境工程(污染治理工程)乙级资质, 证书编号: A452007485-1/2
6. 建筑工程(岩土工程)乙级资质, 证书编号: A452007485-1/2
7. 工程勘察专业(岩土工程)乙级资质, 证书编号: 9452007485-4/3
8. 工程勘察专业(水文地质勘察)乙级资质, 证书编号: 9452007485-4/3
9. 工程勘察专业(工程测量)乙级资质, 证书编号: 9452007485-4/3

建设单位 CLIENT	岑溪市筋竹镇人民政府	
工程项目 PROJECT	岑溪市筋竹镇横山村茶园仓储营销中心建设项目	
子项 SUBENTRY		
图名 TITLE	2层柱配筋平面图	
图别 DRAWING TYPE	施工图	图号 DRAWING NO. JG-06
版本号 EDITION NO.	第一版	日期 DATE 2026.04
工程号 PROJ. NO.	ZY2026-019	备注 Remarks

梯屋项	10.800	
屋面	7.500	3.300
2	3.900	3.600
1	0.000	3.900
层号	标高(m)	层高(m)

结构层楼面标高  
结构层高



截面		
	编号	KZ1
标高	3.900~7.500	3.900~7.500
纵筋	12#16	14#16
箍筋	#8@100/200	#8@100/200

2层柱配筋平面图 1:100

- 说明:
1. 图中未注明的框架柱混凝土强度等级为C25。
  2. 图中未注明的框架柱抗震等级为四级, 抗震构造措施等级为四级。
  3. 图中未注明的框架柱标高范围为3.900~7.500。
  4. 图中所有柱编号仅用于本图, 图纸需配合国标图集(22G101-1)使用。
  5. 其余说明详见结构设计总说明。

**中远设计**  
中远智信设计有限公司  
Zhongyuan Zhixin Architectural Design Co., Ltd.

工程设计证书编号: A452007485-1/2

公司地址: 贵州省贵安新区湖潮乡电商城双创孵化基地  
(湖潮乡星湖社区电商生态城24栋1楼0113号)

附注  
DESCRIPTIONS

会签  
COORDINATION

总图		给排水
建筑		电气
结构		暖通

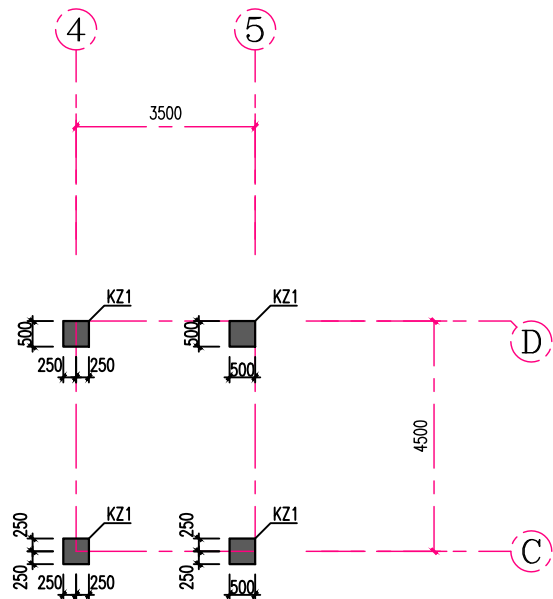
审定 APPROVED BY	覃荣源	
项目负责人 CAPTAIN	胡应红	
专业负责 CHIEF ENGL.	周常林	
审核 EXAMINED BY	周常林	
校对 CHECKED BY	周常林	
设计 DESIGNED BY	王爽	

加盖图章处  
STAMP AREA

1. 建筑行业(建筑工程)乙级资质, 证书编号: A452007485-1/2  
2. 建筑行业乙级资质, 证书编号: A452007485-1/2  
3. 电力行业乙级资质, 证书编号: A452007485-1/2  
4. 水利行业资质, 证书编号: A452007485-1/2  
5. 环境工程(污染防治工程)乙级资质, 证书编号: A452007485-1/2  
6. 建筑工程(岩土工程)乙级资质, 证书编号: A452007485-1/2  
7. 工程勘察专业(岩土工程)乙级资质, 证书编号: 8452007485-4/3  
8. 工程勘察专业(水文地质勘察)乙级资质, 证书编号: 8452007485-4/3  
9. 工程勘察专业(工程测量)乙级资质, 证书编号: 8452007485-4/3

建设单位 CLIENT	岑溪市筋竹镇人民政府	
工程项目 PROJECT	岑溪市筋竹镇横山村茶园仓储营销中心建设项目	
子项 SUBENTRY		
图名 TITLE	3层柱配筋平面图	
图别 DRAWING TYPE	施工图	图号 DRAWING NO.
版本号 EDITION NO.	第一版	日期 DATE
工程号 PROJ. NO.	ZY2026-019	备注 Remarks

**中远设计**  
中远智信设计有限公司  
Zhongyuan Zhixin Architectural Design Co., Ltd.



3层柱配筋平面图  
1:100

- 说明: 1. 图中未注明的框架柱混凝土强度等级为C25。  
2. 图中未注明的框架柱抗震等级为四级, 抗震构造措施等级为四级。  
3. 图中未注明的框架柱标高范围为7.500~10.800。  
4. 图中所有柱编号仅用于本图, 图纸需配合国标图集(22G101-1)使用。  
5. 其余说明详见结构设计总说明。

截面	
编号	KZ1
标高	7.500~10.800
纵筋	12#16
箍筋	#8@100/200

梯屋项	10.800	
屋面	7.500	3.300
2	3.900	3.600
1	0.000	3.900
层号	标高(m)	层高(m)

结构层楼面标高  
结构层高

工程设计证书编号: A452007485-1/2

公司地址: 贵州省贵安新区湖潮乡电商城双创孵化基地

(湖潮乡星湖社区电商生态城24栋1楼0113号)

附注  
DESCRIPTIONS

会签  
COORDINATION

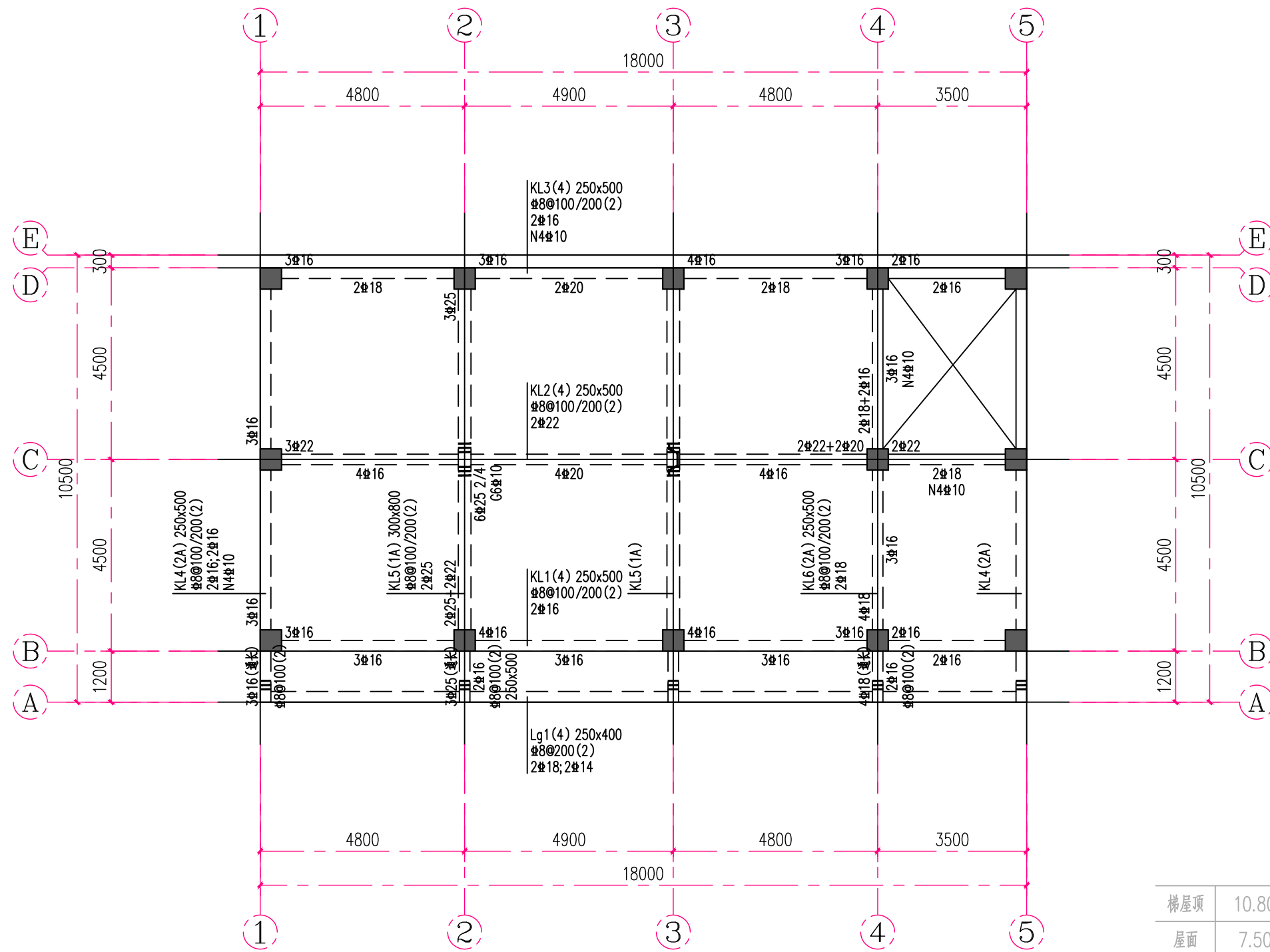
总图		给排水
建筑		电气
结构		暖通

审定 APPROVED BY	覃荣源	覃荣源
项目负责人 CAPTAIN	胡应红	胡应红
专业负责 CHIEF ENGR.	周常林	周常林
审核 EXAMINED BY	周常林	周常林
校对 CHECKED BY	周常林	周常林
设计 DESIGNED BY	王爽	王爽

加盖图章处  
STAMP AREA

1. 建筑行业 (建筑工程) 乙级资质, 证书编号: A452007485-1/2
2. 建筑行业 (岩土工程) 乙级资质, 证书编号: A452007485-1/2
3. 电力行业乙级资质, 证书编号: A452007485-1/2
4. 水利行业资质, 证书编号: A452007485-1/2
5. 建筑行业 (装饰装修工程) 乙级资质, 证书编号: A452007485-1/2
6. 建筑工程 (装饰装修工程) 乙级资质, 证书编号: A452007485-1/2
7. 工程勘察专业 (岩土工程) 乙级资质, 证书编号: 9452007485-4/3
8. 工程勘察专业 (水文地质勘察) 乙级资质, 证书编号: 9452007485-4/3
9. 工程勘察专业 (工程测量) 乙级资质, 证书编号: 9452007485-4/3

建设单位 (CLIENT)	岑溪市筋竹镇人民政府	
工程项目 PROJECT	岑溪市筋竹镇横山村茶园仓储营销中心建设项目	
子项 SUBENTRY		
图名 TITLE	1层梁平法施工图	
图别 DRAWING TYPE	施工图	图号 DRAWING NO. JG-08
版本号 EDITION NO.	第一版	日期 DATE 2026.04
工程号 PROJ. NO.	ZY2026-019	备注 Remarks



第1层梁平法施工图 1:100

- 说明: 1. 图中梁原位标注后面加注“(通长)”表示该跨梁顶左支座、跨中、右支座均有原位标注, 其原位标注均与通长筋相同。  
2. 图中未原位标注的附加箍筋, 钢筋等级、直径和肢数均与该主梁的箍筋相同。  
3. 图中未注明的附加吊筋为2#12。

梯屋顶	10.800	
屋面	7.500	3.300
2	3.900	3.600
1	0.000	3.900
层号	标高(m)	层高(m)

结构层楼面标高  
结构层高

  
**中远设计**  
 中远智信设计有限公司  
 Zhongyuan Zhixin Architectural Design Co., Ltd.



工程设计证书编号: A452007485-1/2

公司地址: 贵州省贵安新区湖潮乡电商城双创孵化基地

(湖潮乡星湖社区电商生态城24栋1楼0113号)

附注  
DESCRIPTIONS

会签  
COORDINATION

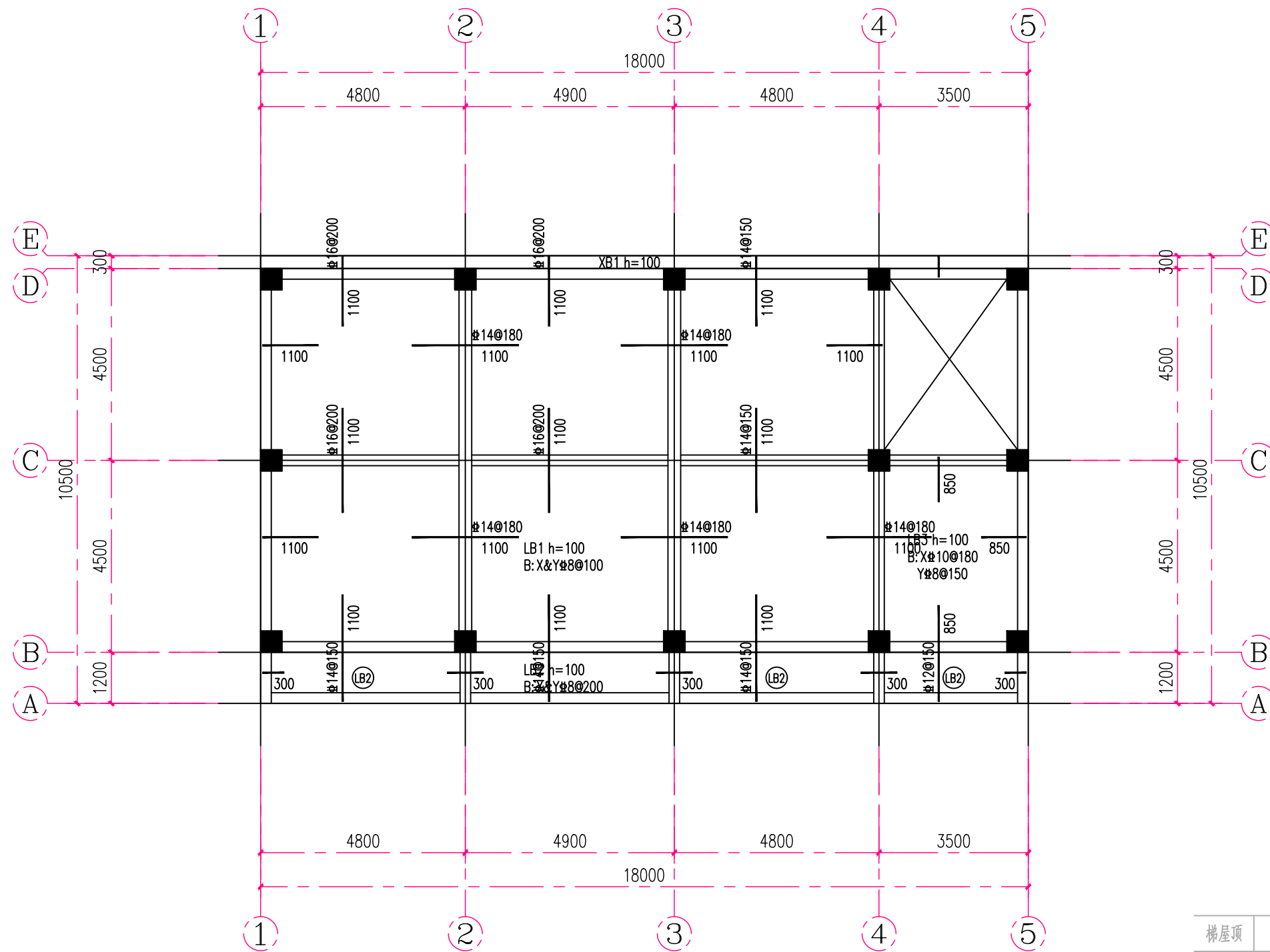
总图		给排水
建筑		电气
结构		暖通

审定 APPROVED BY	覃荣源	
项目负责 CAPTAIN	胡应红	
专业负责 CHIEF ENGR.	周常林	
审核 EXAMINED BY	周常林	
校对 CHECKED BY	周常林	
设计 DESIGNED BY	王爽	

加盖图章处  
STAMP AREA

1. 建筑行业(建筑工程)乙级资质, 证书编号: A452007485-1/2  
 2. 建筑行业乙级资质, 证书编号: A452007485-1/2  
 3. 电力行业乙级资质, 证书编号: A452007485-1/2  
 4. 水利行业资质, 证书编号: A452007485-1/2  
 5. 环境工程(污染治理工程)乙级资质, 证书编号: A452007485-1/2  
 6. 建筑工程设计(装饰设计、幕墙设计、轻钢结构设计、建筑节能设计、幕墙工程设计、消防工程设计)乙级资质, 证书编号: A452007485-1/2  
 7. 工程勘察专业(岩土工程)乙级资质, 证书编号: 8452007485-4/3  
 8. 工程勘察专业(水文地质勘察)乙级资质, 证书编号: 8452007485-4/3  
 9. 工程勘察专业(工程测量)乙级资质, 证书编号: 8452007485-4/3

建设单位 CLIENT	岑溪市筋竹镇人民政府	
工程项目 PROJECT	岑溪市筋竹镇横山村茶园仓储营销中心建设项目	
子项 SUBENTRY		
图名 TITLE	1层顶楼板施工图	
图别 DRAWING TYPE	施工图	图号 DRAWING NO. JG-10
版本号 EDITION NO.	第一版	日期 DATE 2026.04
工程号 PROJ. NO.	ZY2026-019	备注 Remarks



### 1层顶楼板施工图

1:100

说明:

- 图中未注明的板顶标高H详见层高表。
- 图中未注明的楼板编号为(LB), 板厚为100mm, 其板底钢筋为X: #8@100, Y: #8@100。图中未注明的板顶支座筋为#8@200。

梯屋顶	10.800	
屋面	7.500	3.300
2	3.900	3.600
1	0.000	3.900
层号	标高(m)	层高(m)

结构层楼面标高  
结构层高



**中远设计**  
中远智信设计有限公司

Zhongyuan Zhixin Architectural Design Co., Ltd.

工程设计证书编号: A452007485-1/2

公司地址: 贵州省贵安新区湖潮乡电商城双创孵化基地

(湖潮乡星湖社区电商生态城24栋1楼0113号)

附注  
DESCRIPTIONS

会签  
COORDINATION

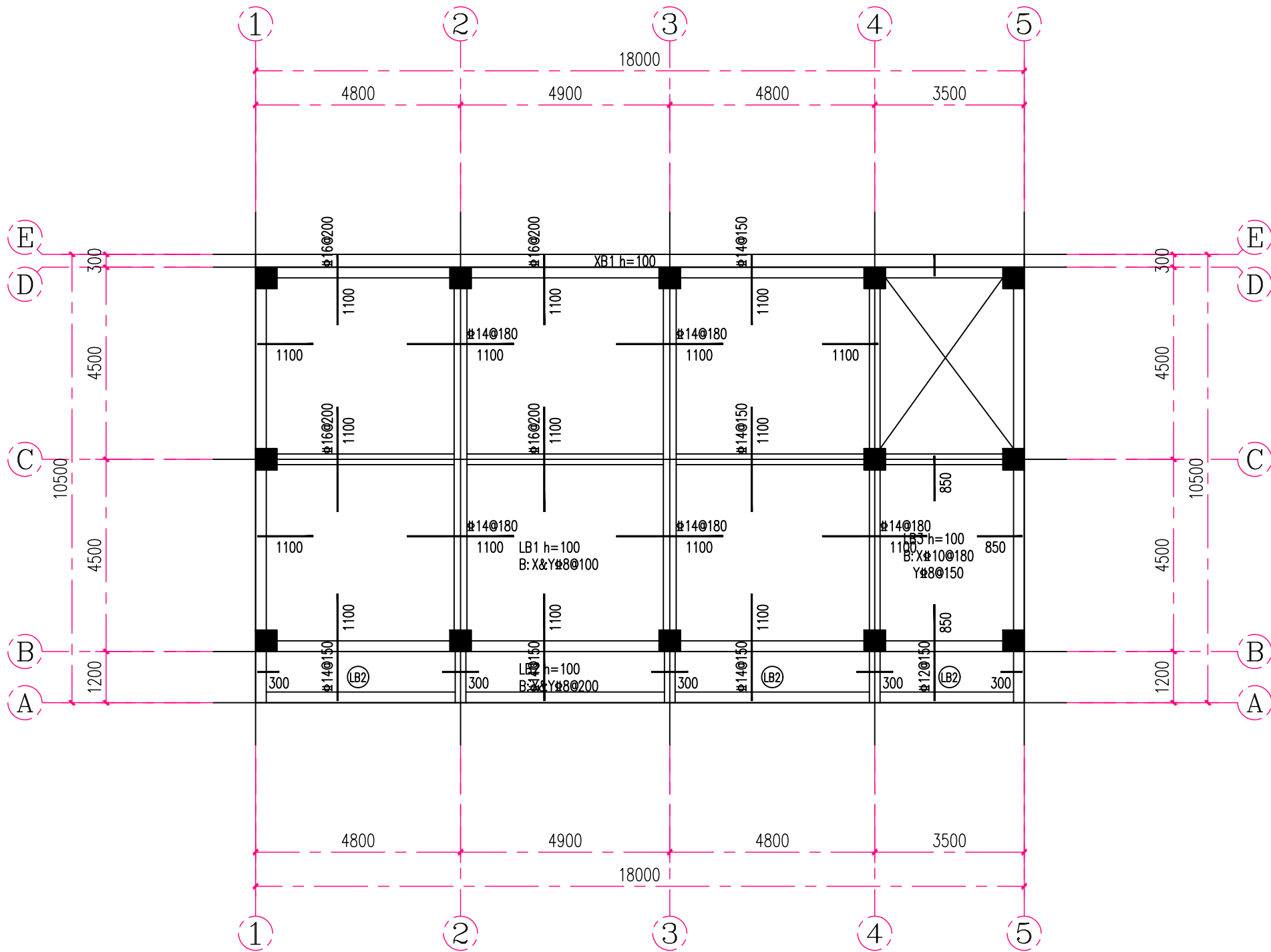
总图	给排水
建筑	电气
结构	暖通

审定 APPROVED BY	覃荣源	
项目负责人 CAPTAIN	胡应红	
专业负责 CHIEF ENGR.	周常林	
审核 EXAMINED BY	周常林	
校对 CHECKED BY	周常林	
设计 DESIGNED BY	王爽	

加盖图章处  
STAMP AREA

1. 建筑行业(建筑工程)乙级资质, 证书编号: A452007485-1/2  
2. 建筑行业乙级资质, 证书编号: A452007485-1/2  
3. 电力行业乙级资质, 证书编号: A452007485-1/2  
4. 市政公用工程, 证书编号: A452007485-1/2  
5. 环境工程(污染治理工程)乙级资质, 证书编号: A452007485-1/2  
6. 建筑工程(装饰装修工程)乙级资质, 证书编号: A452007485-1/2  
7. 工程勘察专业(岩土工程)乙级资质, 证书编号: 9452007485-4/3  
8. 工程勘察专业(水文地质勘察)乙级资质, 证书编号: 9452007485-4/3  
9. 工程勘察专业(工程测量)乙级资质, 证书编号: 9452007485-4/3

建设单位 CLIENT	岑溪市筋竹镇人民政府	
工程项目 PROJECT	岑溪市筋竹镇横山村茶园仓储营销中心建设项目	
子项 SUBENTRY		
图名 TITLE	2、3层顶楼板施工图	
图别 DRAWING TYPE	施工图	图号 DRAWING NO. JG-11
版本号 EDITION NO.	第一版	日期 DATE 2026.04
工程号 PROJ. NO.	ZY2026-019	备注 Remarks



### 2层顶楼板施工图

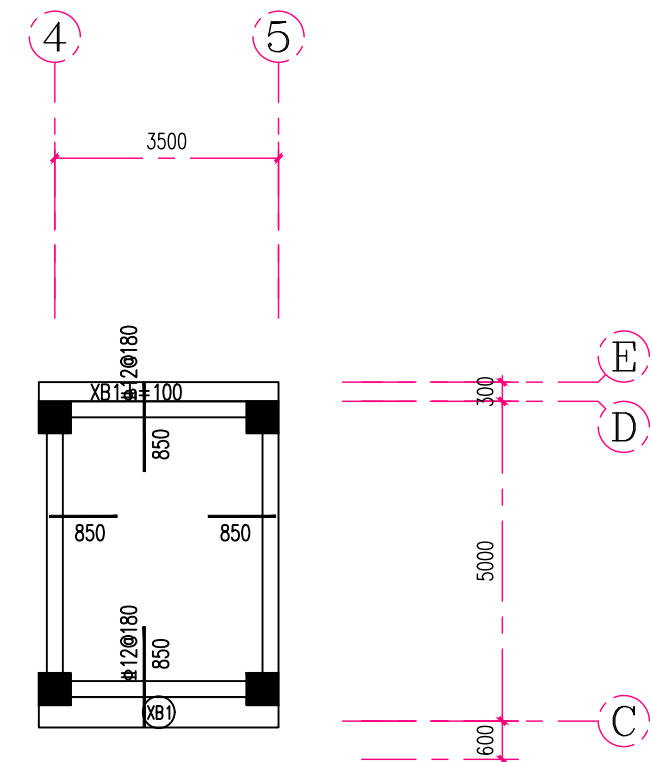
1:100

说明:

- 图中未注明的板顶标高H详见层高表。
- 图中未注明的楼板编号为(B1), 板厚为100mm, 其板底钢筋为X:  $\Phi 8@100$ , Y:  $\Phi 8@100$ 。  
图中未注明的板顶支座筋为 $\Phi 8@200$ 。

梯屋顶	10.800	
屋面	7.500	3.300
2	3.900	3.600
1	0.000	3.900
层号	标高(m)	层高(m)

结构层楼面标高  
结构层高



### 3层顶楼板施工图

1:100

说明:

- 图中未注明的板顶标高H详见层高表。
- 图中未注明的板底钢筋为X:  $\Phi 8@200$ , Y:  $\Phi 8@180$ , 板厚为100mm。  
图中未注明的板顶支座筋为 $\Phi 8@200$ 。



中远设计  
中远智信设计有限公司

Zhongyuan Zhixin Architectural Design Co., Ltd.

工程设计证书编号: A452007485-1/2

公司地址: 贵州省贵安新区湖潮乡电商城双创孵化基地

(湖潮乡星湖社区电商生态城24栋1楼0113号)

附注  
DESCRIPTIONS

会签  
COORDINATION

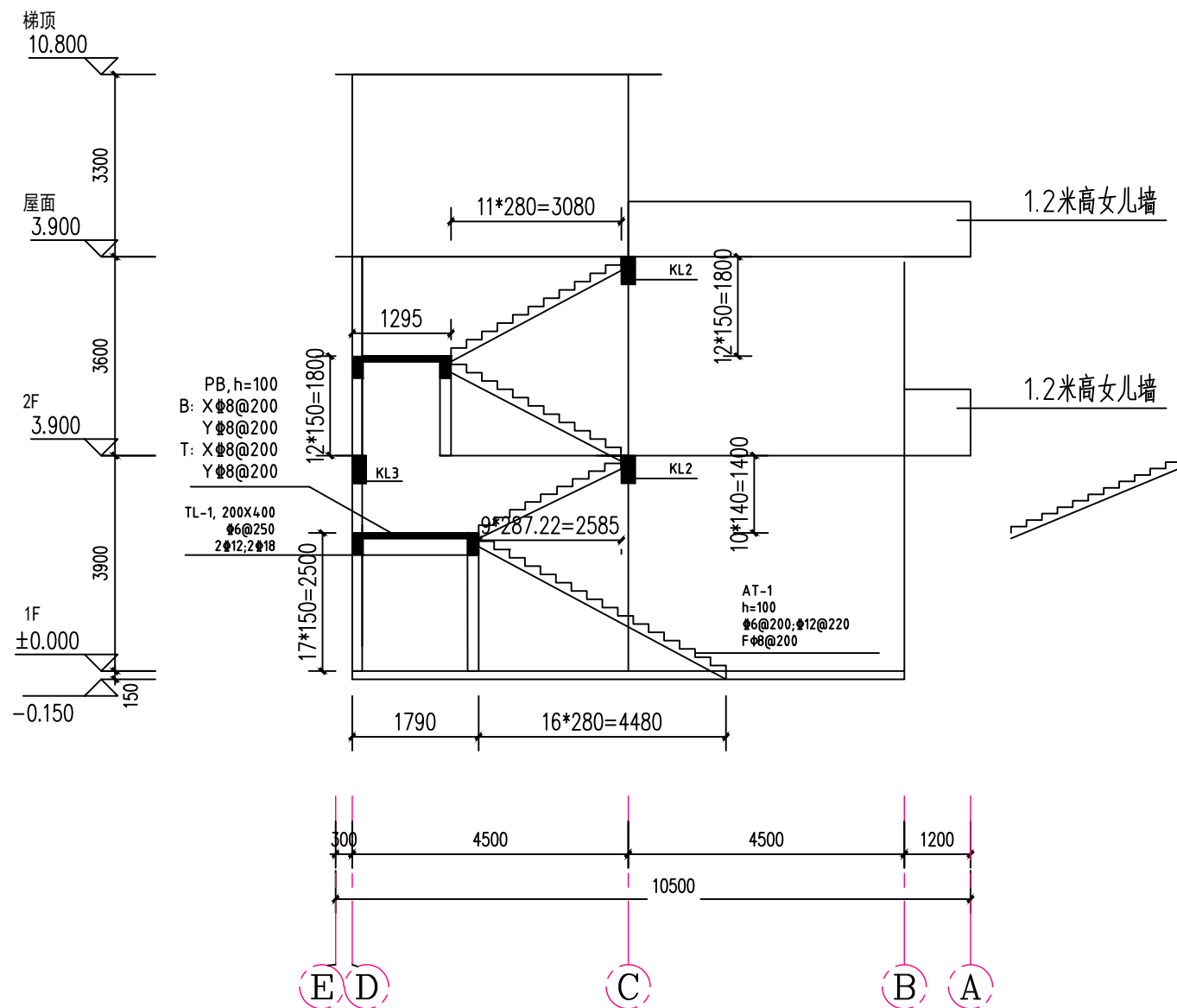
总图	给排水
建筑	电气
结构	暖通

审定 APPROVED BY	覃荣源	覃荣源
项目负责人 CAPTAIN	胡应红	胡应红
专业负责 CHIEF ENGR.	周常林	周常林
审核 EXAMINED BY	周常林	周常林
校对 CHECKED BY	周常林	周常林
设计 DESIGNED BY	王爽	王爽

加盖图章处  
STAMP AREA

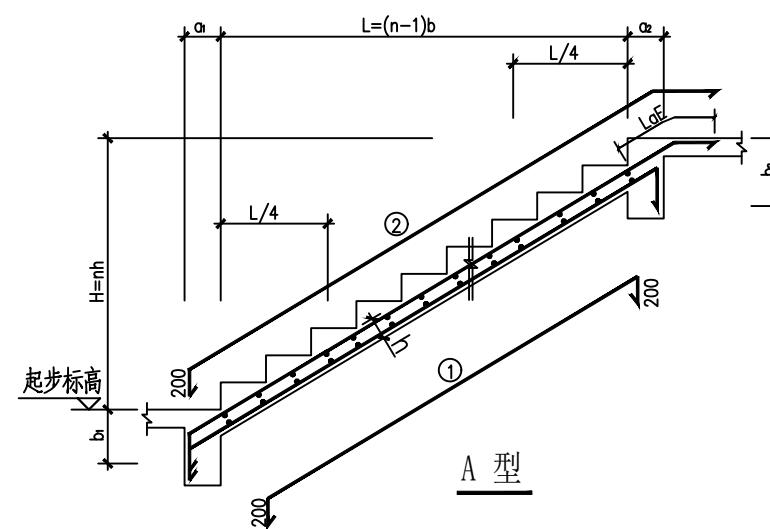
1. 建筑行业 (建筑工程) 乙级资质, 证书编号: A452007485-1/2
2. 建筑行业乙级资质, 证书编号: A452007485-1/2
3. 建筑行业乙级资质, 证书编号: A452007485-1/2
4. 建筑行业资质, 证书编号: A452007485-1/2
5. 建筑行业 (工程造价) 乙级资质, 证书编号: A452007485-1/2
6. 建筑行业 (工程造价) 乙级资质, 证书编号: A452007485-1/2
7. 工程勘察专业 (岩土工程) 乙级资质, 证书编号: 9452007485-4/3
8. 工程勘察专业 (水文地质勘察) 乙级资质, 证书编号: 9452007485-4/3
9. 工程勘察专业 (工程测量) 乙级资质, 证书编号: 9452007485-4/3

建设单位 CLIENT	岑溪市筋竹镇人民政府		
工程项目 PROJECT	岑溪市筋竹镇横山村茶园仓储营销中心建设项目		
子项 SUBENTRY			
图名 TITLE	楼梯结构剖面图		
图别 DRAWING TYPE	施工图	图号 DRAWING NO.	JG-12
版本号 EDITION NO.	第一版	日期 DATE	2026.04
工程号 PROJ. NO.	ZY2026-019	备注 Remarks	



楼梯立面图图

1:100



楼梯说明:

1. 楼梯及相关构件采用的混凝土强度等级为C30;
2. 钢筋: HRB400级(Φ).
3. 分布筋未注明者为Φ6@200;
4. 该图楼层结构平面及建施楼梯大样同时使用, 栏杆构造及安装联结预埋铁件等详建施详图, 配合施工. 楼梯梯板TB宽度参见建筑图;
5. 板、梁、柱钢筋锚固长度具体参见22G101-1;



中远设计  
中远智信设计有限公司

Zhongyuan Zhixin Architectural Design Co., Ltd.