

±0.000 标高处平面布置 1:100

说明:

1. 破除旧混凝土台阶 (废料外运): 共计295.0m<sup>2</sup>。

2. 混凝土硬化地面做法如下:

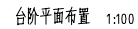
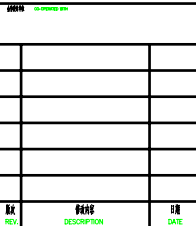
- 素土分层夯实, 压实系数要求≥0.94。
- 100厚级配碎石垫层
- 150后C25混凝土面层随打随抹光

3. 外墙面层做法如下:

- 外墙表面清理干净
- 15厚1:3水泥砂浆找平
- 5厚干粉类聚合物水泥防水砂浆, 中间压入一层热镀锌电焊网
- 20厚4.00x4.00大理石面层, 墙地砖胶粘贴剂粘贴, 填缝剂填缝

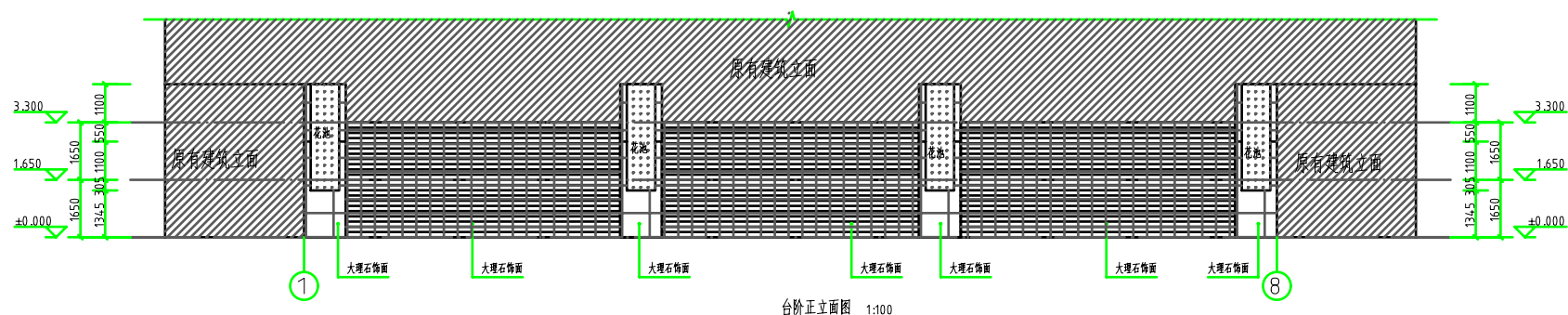
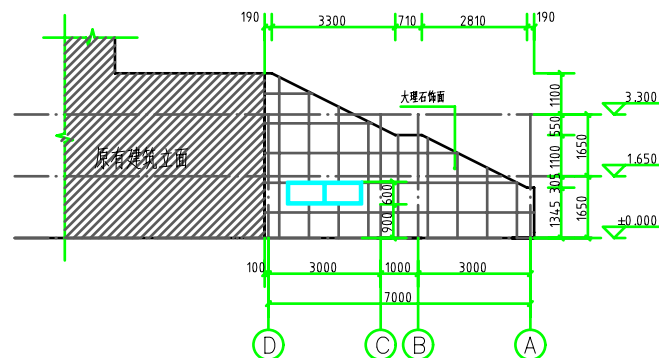
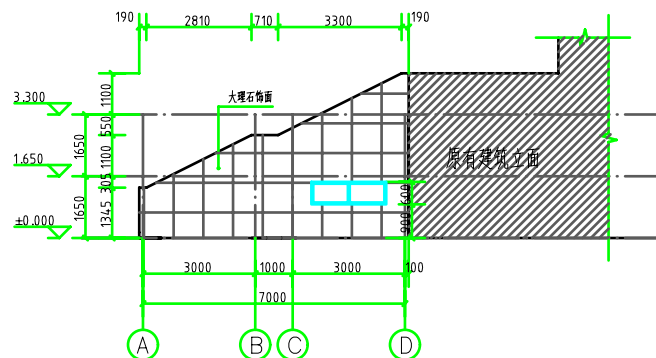
4. 内墙面层做法如下:

- 混凝土柱子或者内墙表面清理干净
- 15厚1:3水泥砂浆找平
- 3厚腻子层
- 滚白色底漆一遍
- 滚白色乳胶漆二遍

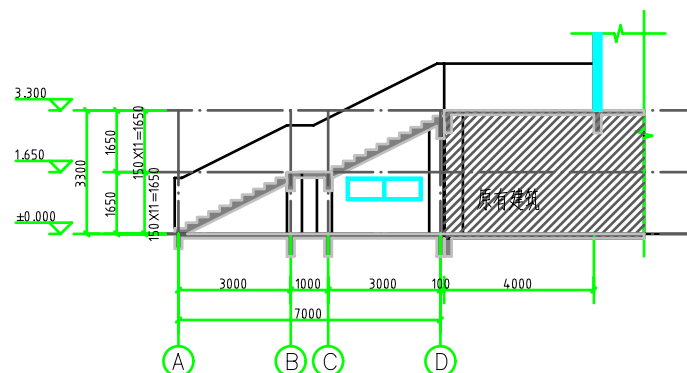
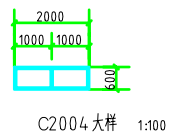


- 混凝土底板表面清理干净
- 基层界面剂处理
- 2厚聚合物水泥防水涂料 (III型)
- 滚白色底漆一遍
- 滚白色乳胶漆二遍

姓名 DWG TITLE			
台幹平面布置			
台幹圖號			
JOB NO.			
圖次	01	狀態	施工圖
REV.		STATUS	
單位	MM	专业	機械
UNIT		DISCIPLINE	
日期	2025.06	圖號	JZ-02
DATE		DWG NO.	



类型	设计编号	洞口尺寸(mm)	数量	备注
普通窗	C2004	2000×1400	2	80系列普通铝合金+5厚无色透明玻璃窗



60-0980000 070		
品名 REV	修改内容 DESCRIPTION	日期 DATE

姓名	姓名	备注
姓名	NAME	REMARKS
项目负责人 PROJECT MGR	黄晓明	黄西
审定 AUTHORIZED BY	黄宝生	一教
审核 AUDITED BY	洪博	初十
专业负责人 DISCIPLINE CHIEF	洪博	初十
复核 CHECKED BY	黄斌国	东苑
设计 DESIGNED BY	姚学武	教学区
制图 DRAWING	姚学武	教学区

案件单位	CLIENT
<p>黔东南自治县人民法院</p>	

目錄 PROJECT

图名	DWG.TITLE
主面剖面图	

合同编号 JOB NO.			
图次 REV.	01	阶段 STATUS	施工圖
单位 UNIT	MM	专业 DISCIPLINE	建筑
日期 DATE	2025.06	圖号 DWG.NO.	JZ-0