

# 兴安县生物有机肥加工厂项目

## 施工图设计

(专业：建筑、市政、水利、公路、电气)



勘察设计出图专用章

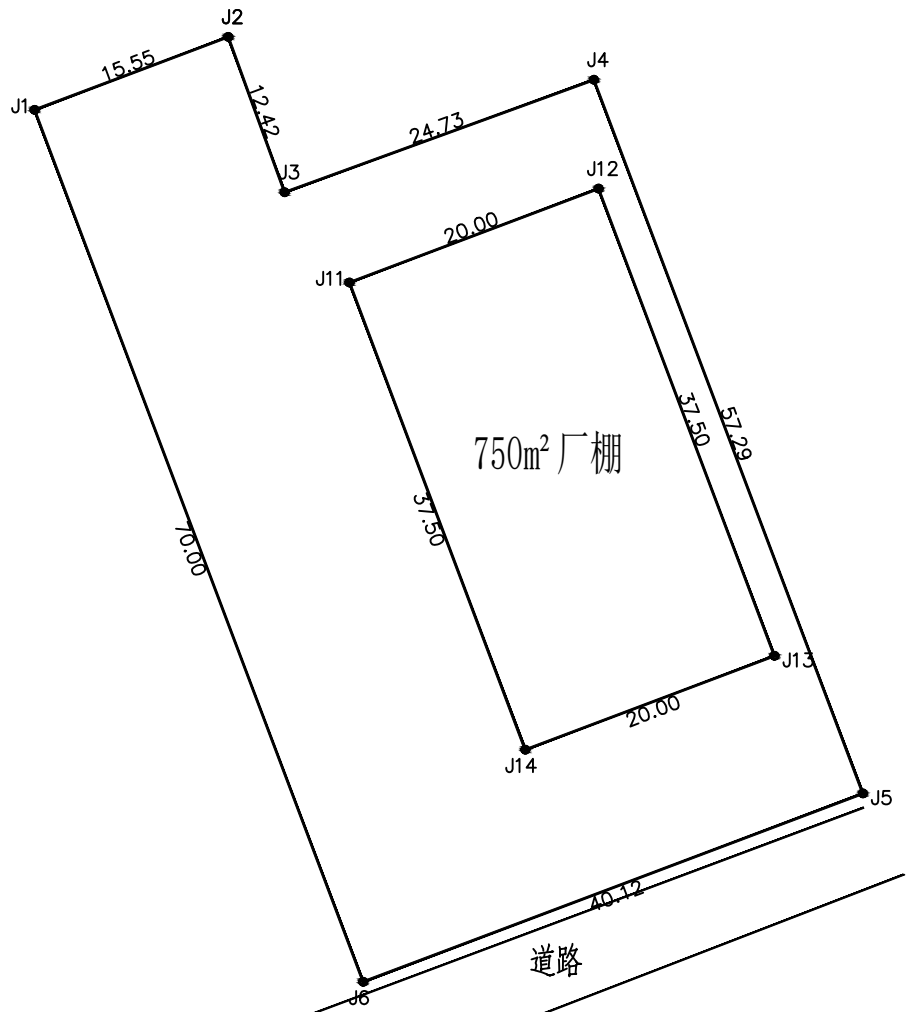
 正宇设计有限公司  
ZHENGYU DESIGN

工程设计资质证书：A152012680  
建筑行业乙级 市政行业乙级 水利行业乙级 公路行业乙级 农林行业（农业综合开发生态工程）专业乙级 电力行业（风力发电、送电工程、新能源发电、变电工程）专业

2026年4月编制



1:500



界址点坐标表

点号	X	Y	边长
J1	2813725.974	37469658.916	
J2	2813731.458	37469673.463	15.55
J3	2813719.789	37469677.705	12.42
J4	2813728.237	37469700.943	24.73
J5	2813674.624	37469721.150	57.29
J6	2813660.472	37469683.604	40.12
J1	2813725.974	37469658.916	70.00
S=2499.09 平方米			±3.7486

建筑坐标表

点号	X	Y	边长
J11	2813713.008	37469682.572	
J12	2813720.057	37469701.289	20.00
J13	2813684.963	37469714.505	37.50
J14	2813677.915	37469695.789	20.00
J11	2813713.008	37469682.572	37.50
S=750.00 平方米			±1.1250

说明:

- 1、除特殊标注外，均以米为单位，
- 2、本项目采用国家大地2000坐标系。
- 3、大棚厂房内购置S13-M-500KVA/10/0.4全铜变压器、粪水液体肥发酵一体机。

设计单位



正宇设计有限公司

ZHENGYU DESIGN

建筑行业乙级 市政行业乙级 水利行业乙级 公路行业乙级  
农林行业(农业综合开发生态工程)专业乙级  
电力行业(风力发电、送电工程、新能源发电、变电工程)专业  
工程设计资质证书: A152012680

建设单位

兴安县白石乡人民政府

工程名称

兴安县生物有机肥加工厂项目

工程编号

项目名称

审核

刘少华

校对

张甲

工程负责人

张甲

设计

张甲

专业负责人

张甲

绘图

张甲

图纸名称

平面总布置图

专业

阶段

图号

修改版次

出图日期

施工图

JZ-1

A

2026年4月

出图签章

(未盖本公司出图签章一律无效)

## 建筑设计说明

### 第一部分 建筑施工图设计说明

#### 一、设计依据:

- 1、规划设计审查意见书。
- 2、建筑工程设计方案为批复。
- 3、甲方确认的设计方案。
- 4、《民用建筑设计统一标准》(GB50352-2019)。
- 5、《建筑设计防火规范》GB 50016-2014 (2018版)。
- 6、《建筑防火通用规范》GB55037-2022
- 7、《建筑与市政工程防水通用规范》GB55030-2022
- 8、《建筑内部装修设计防火规范》(GB 50222-2017)。
- 9、《屋面工程技术规范》(GB 50345-2012)。
- 10、《民用建筑隔声设计规范》GB50118-2010。
- 11、《铝合金门窗工程技术规范》JGJ214-2010。
- 12、《倒置式屋面工程技术规程》JGJ230-2010。
- 13、《建筑节能与可再生能源利用通用规范》GB 55015-2021
- 14、《冷库设计标准》GB 50072-2021
- 15、采用通用图中南地区通用建筑标准设计通用图11ZJXXX等。
- 16、本单位各专业提供的设计条件。
- 17、国家颁布的有关建筑设计规范,桂林市有关城市建筑规定。

#### 二、项目概况:

- 1、建筑类型: 1层污水设备处理间; 建筑规划高度: 9.2m 建筑消防高度: 9.2m, 绝对标高由业主、设计、施工三方现场校核。
- 2、屋面防水等级: 本工程防水等级为Ⅲ级  
防水等级: 二级, 抗震设防烈度: 6度。 施工安全等级: B级。 主体结构合理使用年限: 50年。
- 3、结构类型: 门式钢结构。
- 4、总建筑面积: 1000m<sup>2</sup>
- 5、本建筑使用功能为污水处理设备。冷库储藏物品的火灾危险性类别: A类

#### 三、建筑防火设计:

- 1、本工程建筑防火设计按《建筑设计防火规范》GB 50016-2014 (2018版)、《建筑内部装修设计防火规范》(GB 50222-2017)等规范进行设计。
- 2、建筑内的电缆井、管道井应在每层楼板处采用不低于楼板耐火极限的不燃材料或防火封堵材料封堵。
- 3、消防救援口应设置在室内和室外识别的永久性明显标志。消防救援口应易于从室内和室外打开或破拆, 采用玻璃窗时, 应选用安全玻璃。

#### 5、钢结构防火材料及设计

(1) 本工程火灾危险性类别为戊类, 耐火等级为二级, 防火涂料类型为超薄型。

(2) 耐火极限: 钢架钢柱(含柱间支撑) (2.5小时)  
钢架钢梁(含屋面支撑、系杆) (1.5小时)

钢结构节点的防火保护应与被连接构件中防火保护要求最高者相同。

柱间支撑的设计耐火极限应与柱相同, 楼盖支撑的设计耐火极限应与梁相同, 屋盖支撑和系杆的设计耐火极限应与屋顶承重构件相同。

(3) 防火保护材料应绝缘性好, 具有一定的抗冲击能力, 能牢固附在构件上, 又不腐蚀钢材, 且经消防局认可的薄型、超薄型防火涂料、厚型或不燃性板材, 具体厚度按计算决定。

(4) 构件采用防火涂料进行防火保护时, 其高强度螺栓连接处的涂层厚度不应小于相邻构件的涂层厚度。

#### 四、单位尺寸及注意事项:

- 1、凡预埋件及预留孔需在施工中同步进行, 以免事后打洞。水、电预埋件见水施、电施图。
- 2、本设计图应同有关各专业图纸密切配合施工, 在未征得设计单位以及甲方同意时, 不得任意修改设计图。
- 3、凡图纸上未尽事项, 均按国家现行有关规范(规程、规定)执行。
- 4、本设计中建筑配件采用图集为中南地区通用建筑标准设计图集。
- 5、本说明未尽事宜均严格按《建筑施工安装工程施工验收规范》执行。
- 6、要安装设备的地方, 待设备到货后, 应与设计图纸核对, 相符后才可施工; 若不相符, 应作相应修改。

#### 五、室外工程

- 1、沿外墙四周地面排水采用散水坡, 宽600, 散水做法参11ZJ901/5/4。散水按30m间距设置伸缩缝, 散水与外墙之间设缝, 缝宽可为20~30mm, 缝内填沥青砂。

#### 六、工种配合:

- 1、凡结构中未标明钢筋混凝土梁, 板上的埋件均应与建筑图核对后预埋。
- 2、各专业墙体及楼板上预埋管线及孔洞须与建筑、结构、给排水、电气照明等图纸相互密切配合施工。
- 3、工程施工安装必须严格遵守各项规范, 土建施工与安装工程密切配合, 施工安装前首先要清楚了解有关工种设计图纸内容设计要求, 并协助设计单位发现设计中的错、漏、碰、缺等问题, 及时得到纠正, 以保证工程进展和施工安装质量。

### 第二部分 建筑构造做法

#### 一、屋面:

- 1、屋面做法详见《建筑做法表》。
- 2、屋面防水施工除满足以上各条外, 尚应满足《工程建设标准强制性条文》, 房屋建筑部分屋面防水施工有关内容。
- 3、雨篷应设置外排水, 坡度不应小于1%, 且外口下沿应做滴水线。雨篷与外墙交接处的防水层应连续, 且防水层应沿外口下翻至滴水线。阳台外口下沿、雨篷外口下沿、门窗洞口上楣应设置滴水线。窗台处应设置排水板和滴水线等排水构造措施, 排水坡度不应小于5%。
- 4、钢结构屋面采用0.476+50厚岩棉+0.476厚840#夹心压型铝板。

#### 二、墙体工程:

- 1、墙体的基础部分见结施图, 墙体留洞见结施及设备图。
- 2、除注明外, 所有外墙采用200厚页岩烧结多孔砖, 强度等级≥MU10, 砖强度不应低于MU10, 砂浆强度不应低于M7.5 防潮层下为实心砖, 以上为空心砖。
- 3、墙身防潮层: 在室内地坪下60处做20厚1:2水泥砂浆内加5%防水剂的墙身防潮层(在此标高为钢筋混凝土构造时可不做), 室内地坪标高变化处防潮层应重叠搭接, 并在有高差处一侧墙身做20厚1:2水泥砂浆内加5%防水剂的墙身防潮层。
- 4、凡墙上预留或后凿的孔洞, 安装完毕后须用C20细石砼填实, 然后再做粉刷饰面层。
- 5、凡不同墙体材料交接处加铺一层金属网, 网宽300mm。
- 6、墙体长>5m时应同梁或楼板拉结或加构造柱, 墙高超过4m时, 应在墙高中部加圆梁或钢筋混凝土配筋带, 做法详见结施图。

#### 三、楼地面:

- 1、楼地面做法详见图纸。
- 2、建筑室外及室内地面防滑等级应满足《建筑地面工程防滑技术规程》JGJ/T331-2014各项规定

### 第三部分 门窗工程及其他

#### 一、门窗工程:

- 1、门窗规格用料以门窗表为准, 铝合金门窗为90系列型材, 玻璃参数按节能设计。
- 2、门窗立面均表示洞口尺寸, 门窗加工尺寸要按照装修面厚度由承包商调整, 门窗工程铝合金门、窗主型材基材壁厚: 外门不应小于2.2mm, 内门不应小于2.0mm; 外窗不应小于1.8mm, 内窗不应小于1.4mm。门窗框料规格及厚度应根据《建筑玻璃应用技术规程》JGJ113-2015 第7.1.1之表7.1.1-2现行标准规范确定, 并应满足安全及节能规范要求选用。门窗施工安装要求参照中南标相应门窗说明。所有门窗的五金配件必须齐全, 不得遗漏。
- 3、外窗的气密性不低于6级, 在10Pa压差下, 每小时每米缝隙的空气渗透量不应大于1.5m<sup>3</sup>, 且每小时每平方米空气渗透量不应大于4.5m<sup>3</sup>; 门窗工程: 铝合金推拉门、推拉窗的扇应有防止从室外侧卸的装置。推拉窗用于外墙时, 应设置防止窗扇向室外脱落的装置。
- 4、门窗类型和樘数详见“门窗大样图”, 门窗型号以及数量详见门窗表。
- 5、凡两柱间之门窗, 洞口尺寸为净口, 门窗厂家应实测足尺, 以免有误差。
- 6、本项目所有外窗选用普通铝合金, 铝合金门窗应满足《铝合金门窗工程技术规范》JGJ 214-2010 第3.1.2、4.12.1、4.12.2、4.12.4条。

#### 二、建筑装饰

- 1、油漆、防腐、防锈、防毒、防潮:
  - (1)、防腐: 所有预埋木砖及靠墙木构件均满涂环保型防腐剂。
  - (2)、防锈: 所有外露铁件, 均先除锈, 涂防锈底漆(红丹)二遍, 再涂银灰色瓷漆。
  - (3)、防毒: 凡油漆、胶合板及其它各种建筑材料, 均不得采用有害物质含量超过国家规定的限量标准。
  - (4)、防潮: 一层内外砖砌体在室内地面下0.06处满批1:2水泥砂浆20厚加5%防水剂。
- 2、其余内外装修:
  - (1)、本工程室内装修除按《建筑做法表》规定的装修项目外, 其余由二次室内装修设计确定, 不列入土建施工范围。二次装修必须符合消防安全要求, 同时不能影响结构安全和损害水电设施。
  - (2)、外墙涂料的颜色在施工前应做出2mX2m的色块, 待业主、施工及设计单位看样后共同商定。
  - (3)、各种装修材料的质量、颜色、规格尺寸等均应选好样品, 经建设单位和设计单位协商认可后, 才能订货、施工。
  - (4)、所有预埋木砖及铁件(包括与墙的接触面)必须做防腐、防锈处理。
  - (5)、防盗设施由甲方自理, 防盗窗平外墙面安装。

- (9)、凡有预留洞, 预埋件及安装管线设备等, 各专业施工队应密切配合, 避免疏漏, 造成返工, 影响质量。请施工单位切实按照各项施工及验收规范进行施工。
- (10)、所有门窗、墙、柱角均用1:2.5水泥砂浆做护角, 两边各宽80, 高2000, 厚度平抹灰面。凡与框架柱相连<200的门窗架均用C15素混凝土浇筑。
- (11)、所有外墙出挑部位均做滴水线, 滴水线做法详11ZJ901-22-A  
有外窗台应向内斜坡处理。
- (12)、防水隔热材料必须严格按照合格生产厂家具体说明进行施工, 后期施工应做好保护处理 防止造成人为破坏。
- (13)、屋面所有转角、泛水均需在防水层下加贴附加防水层, 每边宽出300
- (14)、部分标准做法的详图节点参见《中南地区通用建筑标准设计》图集, 图集引用详图中。本工程施工及验收均应严格执行国家现行的建筑安装工程施工程序及验收规范及有关建筑工程法规, 未经设计同意不得随意更改施工工施图。
- (15)、饰面材料须提供小样由设计人员及甲方协商后确定。
- (16)、凡设有地漏房间, 均在地漏周围1m 范围内做1% 坡度坡向地漏; 卫生间隔墙做C25砖200高防水反边。

(17)、本建筑内部装修材料燃烧性能等级: 顶棚A(不燃性)、墙面B1(难燃性)、地面B1(难燃性)、隔断B1(难燃性)、固定家具B2(可燃性)、窗帘B1(难燃性)、帷幕B1(难燃性)、家具包布B2(可燃性)、其他装饰材料B1(难燃性)。

(18)、本设计不含二次装修, 二次装修设计方与设计院协商决定方可进行, 以确保室内外风格统一, 并应满足室内装修消防规范。

(19)、装修设计除应满足防火设计要求, 还应满足室内设计有关防火规范的要求。(20)、民用建筑工程所使用的砂、石、砖、砌块、水泥、混凝土、混凝土预制构件等无机非金属材料放射性限量, 应符合内(外)照射指数均≤1.0的规定。(GB 50325-2010第3.1.1)

(21)、民用建筑工程所使用的无机非金属材料, 包括石材、建筑卫生陶瓷、石膏板、吊顶材料、无机瓷质砖粘结构材料等, 进行分类时, 其放射性限量应符合下列规定。GB 50325-2010第3.1.2条表格内容。

(22)、准《室内空气质量标准》GB /T18883及《民用建筑工程室内环境污染控制规范》GB 50325-2010的规定。

其居住部分与商业服务网点之间应采用耐火极限不低于2.00h且无门、窗、洞口的防火隔墙和1.50h的不燃性楼板完全分隔。

#### 三、无障碍设计:

- 1、本项目为生产类厂房, 招收员工均为健全人员, 不设无障碍坡道;

#### 四、其它:

- 1、所有管线穿过楼板、墙体处均加设套管, 以便今后更新调换, 管道上口高出楼板结构面100。
- 2、管道穿过隔墙、楼板时, 应采用不燃烧材料将其周围的缝隙填塞密实。
- 3、管道、井道穿屋面板、女儿墙处, 安装完毕后均应按相应做缝处理。
- 4、外墙预留穿墙管, 一律向外找坡, 内高外低。
- 5、凡窗头、窗台、阳台、雨篷、飘板底均作滴水线做法详见11ZJ901
- 6、所有甲方自理的构件 构造做法均应符合国家强制性规范和施工设计规范。
- 7、所有管道井, 当管线安装完毕后, 应在每层楼板处现浇钢筋混凝土(厚度同该层楼板)作上下层防火分隔。
- 8、楼板留洞的封堵: 待设备管线安装完毕后, 用C20细石混凝土封堵密实。
- 9、楼梯栏杆不得采用易于攀登的构造和花饰; 杆件或花饰的镂空处净距不得大于0.11m; 楼梯扶手上加装防止溜滑的设施。
- 10、可再生能源利用系统运营管理的技术要求应满足《建筑节能与可再生能源利用通用规范》GB55015-2021的相关规定
- 11、凡本工程说明及图纸未详尽处, 均按国家有关规范、规范及规定和工程建设标准强制性条文执行。

设计单位



正宇设计有限公司

ZHENGYU DESIGN

建筑行业乙级 市政行业乙级 水利行业乙级 公路行业乙级  
农林行业(农业综合开发生态工程)专业乙级  
电力行业(风力发电、送电工程、新能源发电、变电工程)专业  
工程设计资质证书: A152012680

建设单位

兴安县白石乡人民政府

工程名称

兴安县生物有机肥加工厂项目

工程编号

项目名称

审核

刘少华

校对

张华

工程负责人

张华

设计

张华

专业负责人

张华

绘图

张华

图纸名称

专业

阶段

施工图

图号

修改版次

A

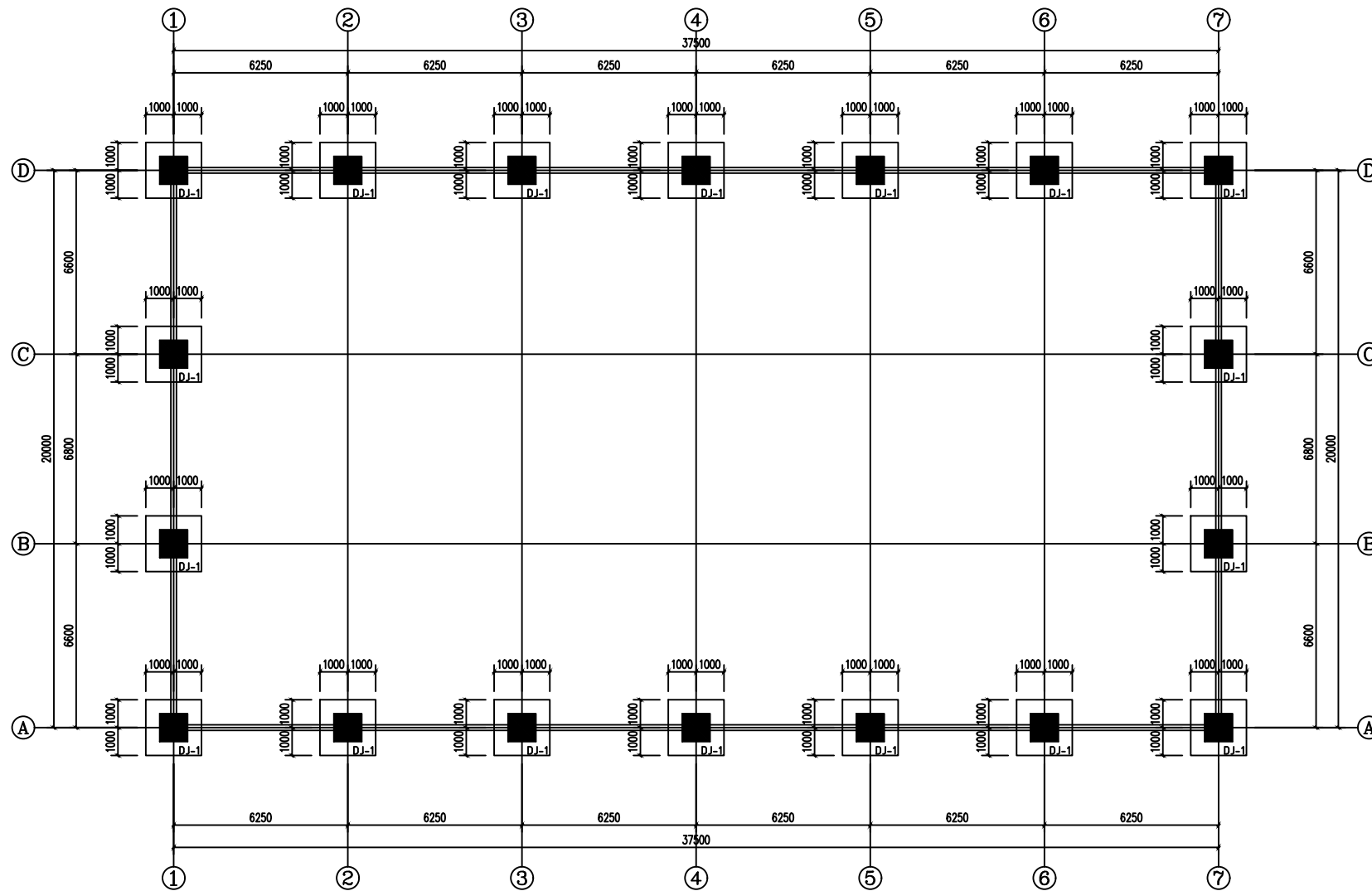
出图日期

2026年4月

出图签章

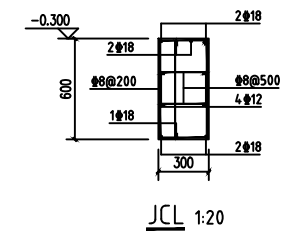
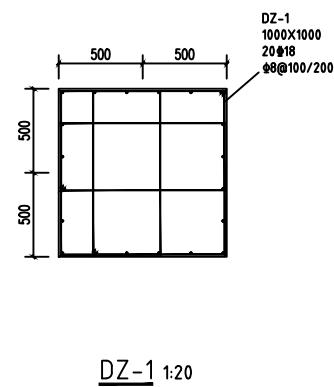
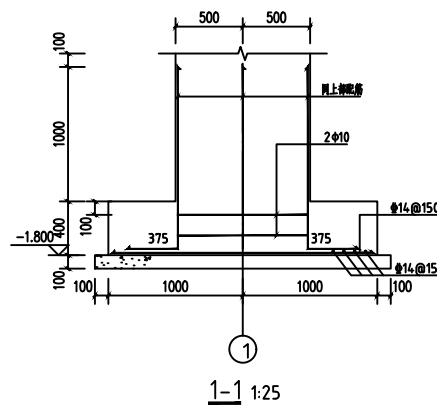
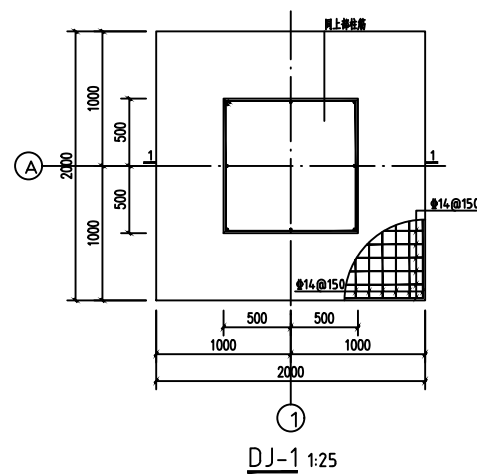
(未盖本公司出图签章一律无效)





基础平面布置图 1:100

- 说明:
1. 本工程对于 $\pm 0.000$ 方顶面自定, 基础埋深 $-1.800m$ ;
  2. 本工程基础使用独立基础, 基础承载力特征值 $f_{ak}=160kpa$ ;
  3. 基础埋深部分采用C15毛石混凝土垫层至基础底, 且每边超出基础300mm;
  4. 基础使用混凝土等级为C30, 钢筋为Q235B;
  5. 基础下设100mm厚C15垫层且超出基础每边100mm;
  6. 图中标注均为轴网对中;
  7. 图中未标注的均为JCL;



设计单位



正宇设计有限公司

ZHENGYU DESIGN

建筑行业乙级 市政行业乙级 水利行业乙级 公路行业乙级  
农林行业(农业综合开发生态工程)专业乙级  
电力行业(风力发电、送电工程、新能源发电、变电工程)专业  
工程设计资质证书: A152012680

建设单位

兴安县白石乡人民政府

工程名称

兴安县生物有机肥加工厂项目

工程编号

项目名称

审核

刘少华

校对

张甲

工程负责人

张甲

设计

张甲

专业负责人

张甲

绘图

张甲

图纸名称

专业

阶段

施工图

图号

JZ-2-1

修改版次

A

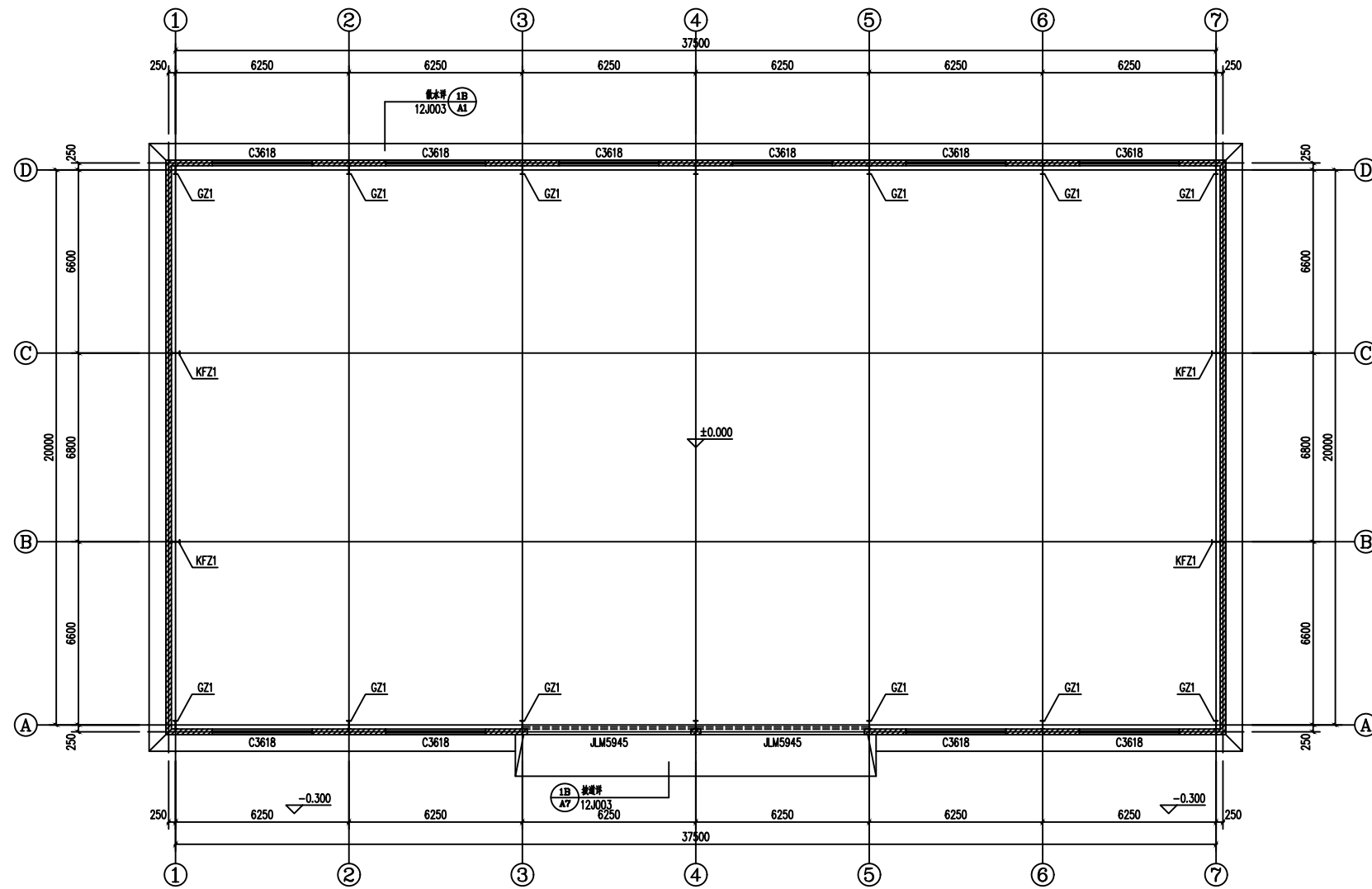
出图日期

2026年4月

出图签章

(未盖本公司出图签章一律无效)





钢柱平面布置图 1:100

门窗表

类型	设计编号	洞口尺寸(mm)	数量	选用型号	备注
普通门	JLM6045	5900X4500	2	卷帘门	1.8厚铝合金卷帘门
普通窗	C3618	3600X1800	22	90系列	1.8厚铝合金窗框+6+12A+6钢化中空玻璃

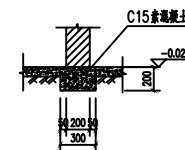
说明:

- 图中标注均为轴间对中;
- 墙体为200厚M7.5灰砂砖MU10烧结页岩多孔砖墙900mm高墙; 使用20厚1:3水泥砂浆抹灰;
- 门为1.8厚铝合金卷帘门;
- 窗为1.8厚90系列铝合金窗框(6+12A+6钢化中空玻璃)
- 地面做法由上到下为:  
200厚C25细石面层, 每隔5m×5m设一伸缩缝, 使用铝合金盲条收边, 地面刷防水涂料;  
100厚碎石垫层  
素土夯实

材料表

序号	编号	规格尺寸	数量
1	GZ1	HN300-500*150*6.5*9	
2	KFZ1	HN300*150*6.5*9	

注: 底层圈梁加暗柱在地坪上时, 在方管的回填土上地坪  
按下列做法, 回填土压实系数不小于0.94。



设计单位



正宇设计有限公司

ZHENGYU DESIGN

建筑行业乙级 市政行业乙级 水利行业乙级 公路行业乙级  
农林行业(农业综合开发生态工程)专业乙级  
电力行业(风力发电、送电工程、新能源发电、变电工程)专业  
工程设计资质证书: A152012680

建设单位

兴安县白石乡人民政府

工程名称

兴安县生物有机肥加工厂项目

工程编号

项目名称

审核

刘少华

校对

张甲

工程负责人

张甲

设计

张甲

专业负责人

张甲

绘图

张甲

图纸名称

专业

阶段

图号

修改版次

出图日期

施工图

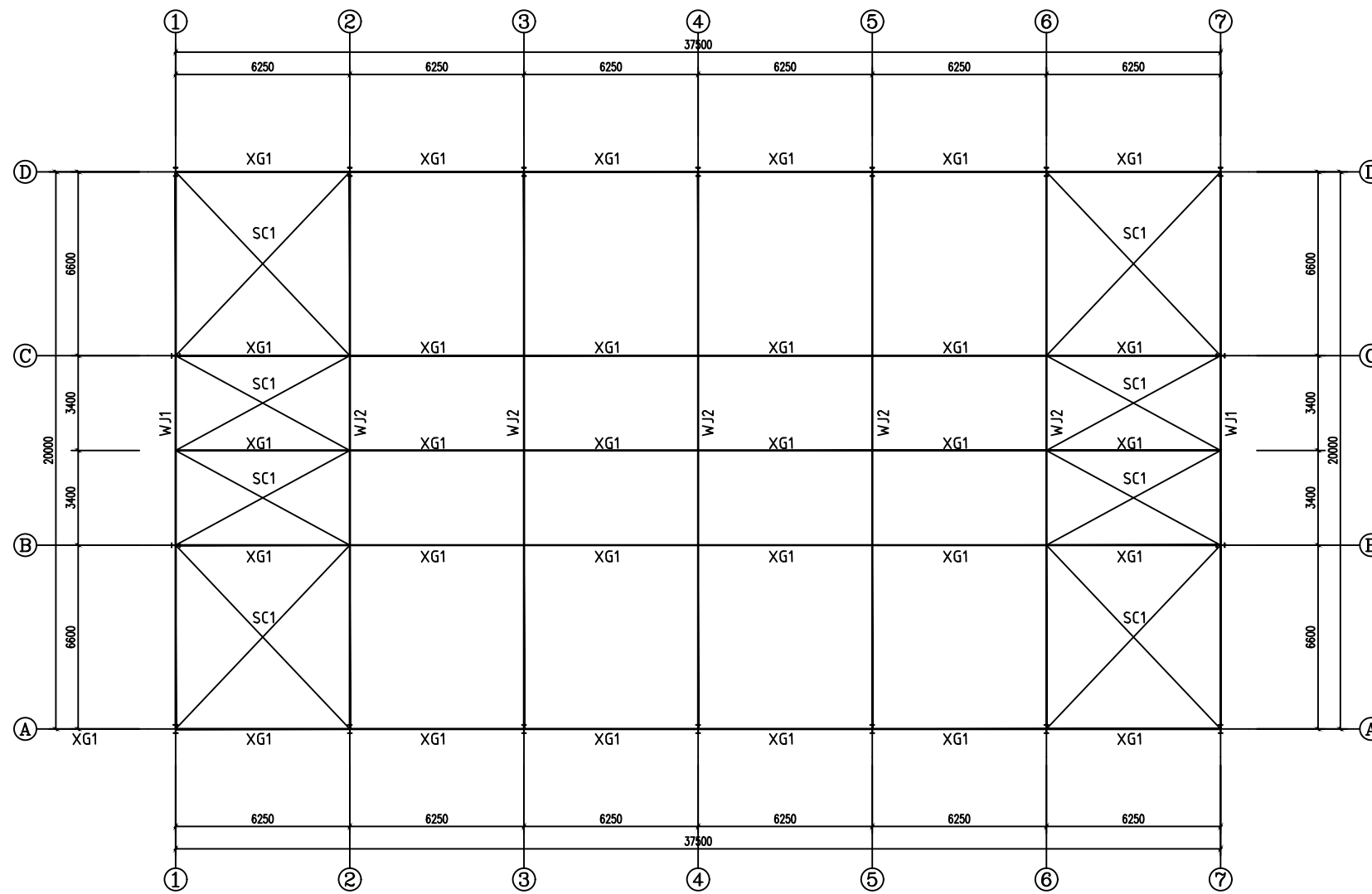
JZ-2-3

A

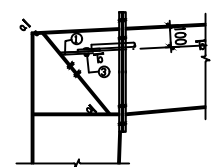
2026年4月

出图签章

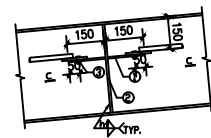
(未盖本公司出图签章一律无效)



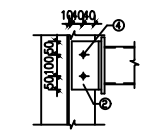
屋架平面布置图 1:100



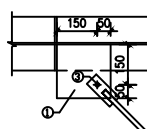
SC1与屋架连接详图1



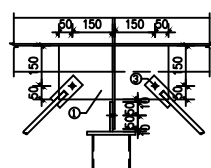
SC1与屋架连接详图2



A-A

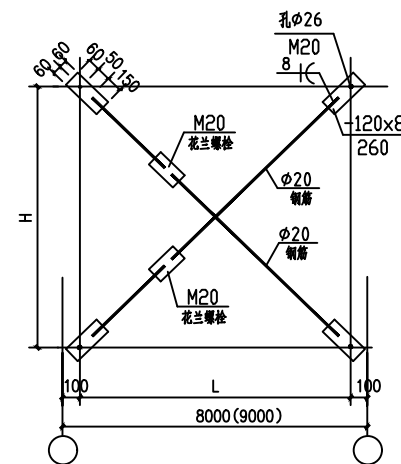


B-B

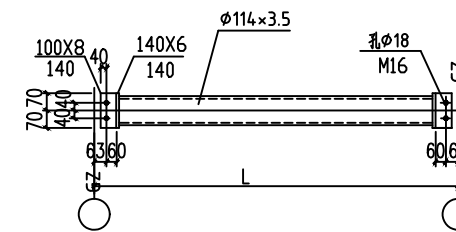


C-C

序号	规格	数量
①	PL-8	
②	PL-10	
③	M20 普通螺栓	
④	M20 普通螺栓	



SC1连接详图3



XG1与钢柱连接详图

材料表

序号	编号	规格尺寸	材质
1	XG1	φ114*3.5	Q235B
2	SC1	M20 普通螺栓	Q235B

设计单位



正宇设计有限公司

ZHENGYU DESIGN

建筑行业乙级 市政行业乙级 水利行业乙级 公路行业乙级  
农林行业(农业综合开发生态工程)专业乙级  
电力行业(风力发电、送电工程、新能源发电、变电工程)专业  
工程设计资质证书: A152012680

建设单位

兴安县白石乡人民政府

工程名称

兴安县生物有机肥加工厂项目

工程编号

项目名称

审核

刘少华

校对

张甲

工程负责人

张甲

设计

张甲

专业负责人

张甲

绘图

张甲

图纸名称

专业

阶段

图号

修改版次

出图日期

施工图

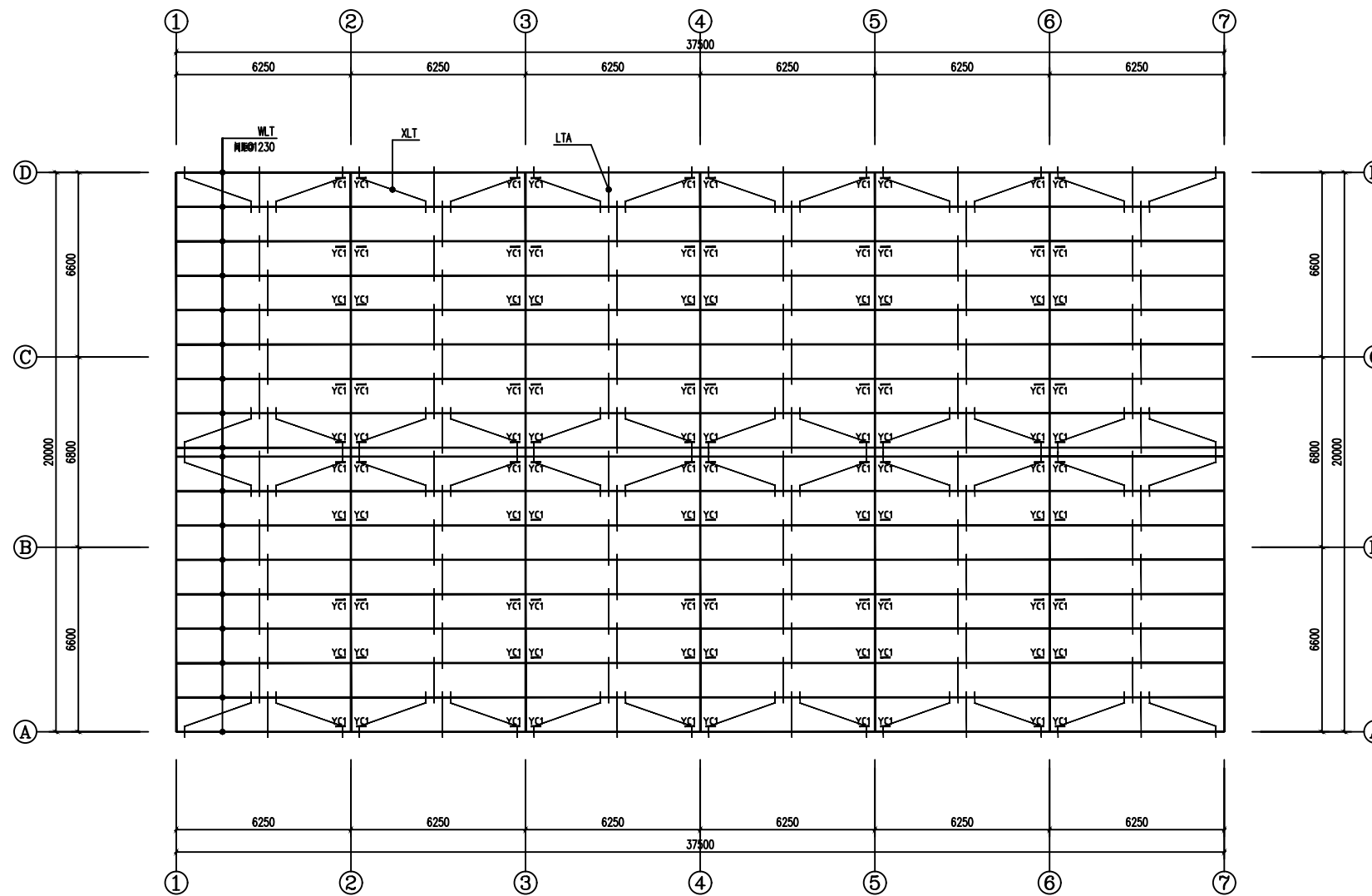
JZ-2-4

A

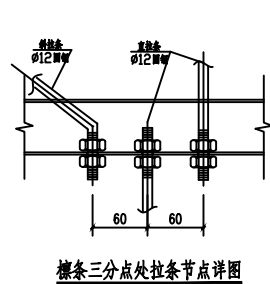
2026年4月

出图签章

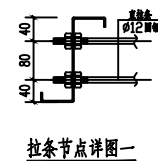
(未盖本公司出图签章一律无效)



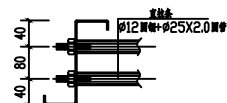
屋面檩条平面布置图 1:100



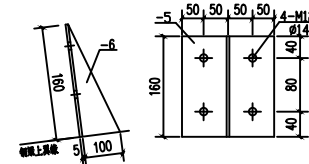
檩条三分点处拉条节点详图



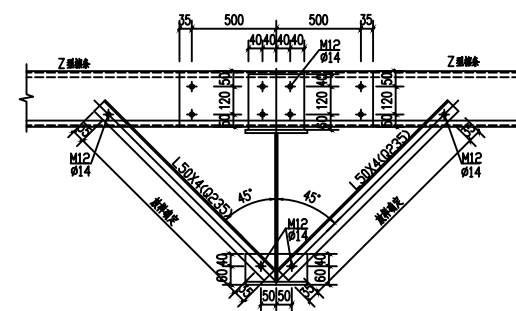
拉条节点详图一



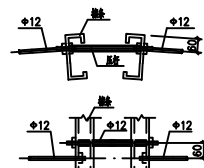
拉条节点详图二



檩托详图



双面角隅撑



屋脊拉条 1:10

材料表

序号	编号	规格尺寸	数量
1	WLT	C160*70*20*3.0(连续檩条兼撑杆)	Q345B
2	XLT	Φ12檩条+Φ25*2.0圆管	Q235B
3	LTA	Φ12檩条+Φ25*2.0圆管	Q235B
4	LTB	Φ12圆管	Q235B

设计单位



正宇设计有限公司

ZHENGYU DESIGN

建筑行业乙级 市政行业乙级 水利行业乙级 公路行业乙级  
农林行业(农业综合开发生态工程)专业乙级  
电力行业(风力发电、送电工程、新能源发电、变电工程)专业  
工程设计资质证书: A152012680

建设单位

兴安县白石乡人民政府

工程名称

兴安县生物有机肥加工厂项目

工程编号

项目名称

审核

刘少华

校对

张甲

工程负责人

张甲

设计

张甲

专业负责人

张甲

绘图

张甲

图纸名称

专业

阶段

图号

修改版次

出图日期

施工图

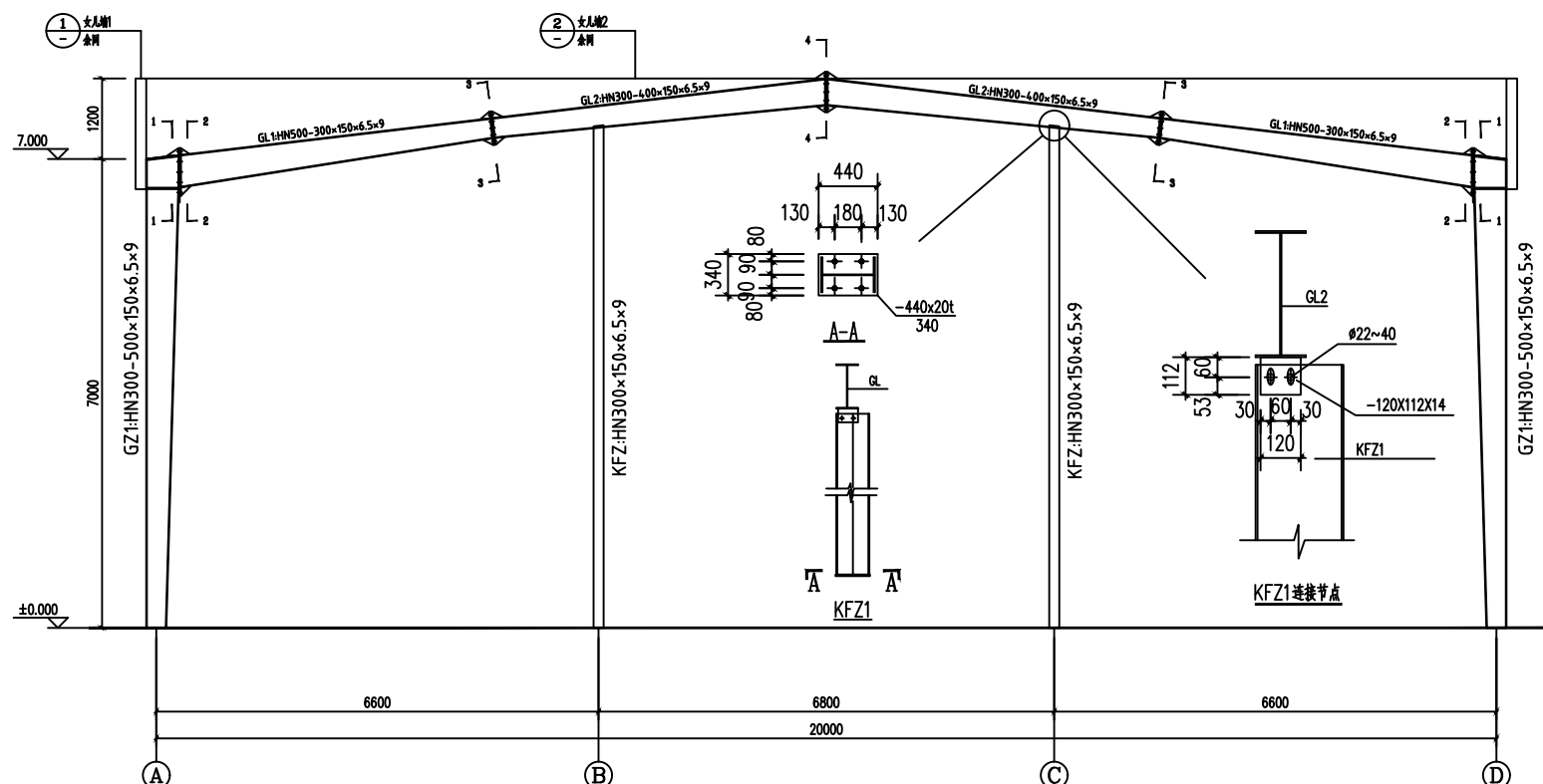
JZ-2-5

A

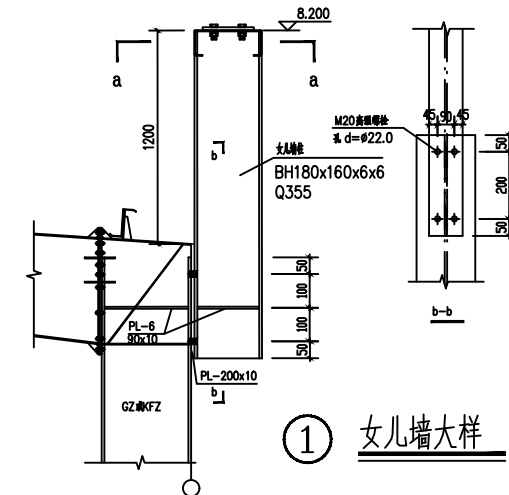
2026年4月

出图签章

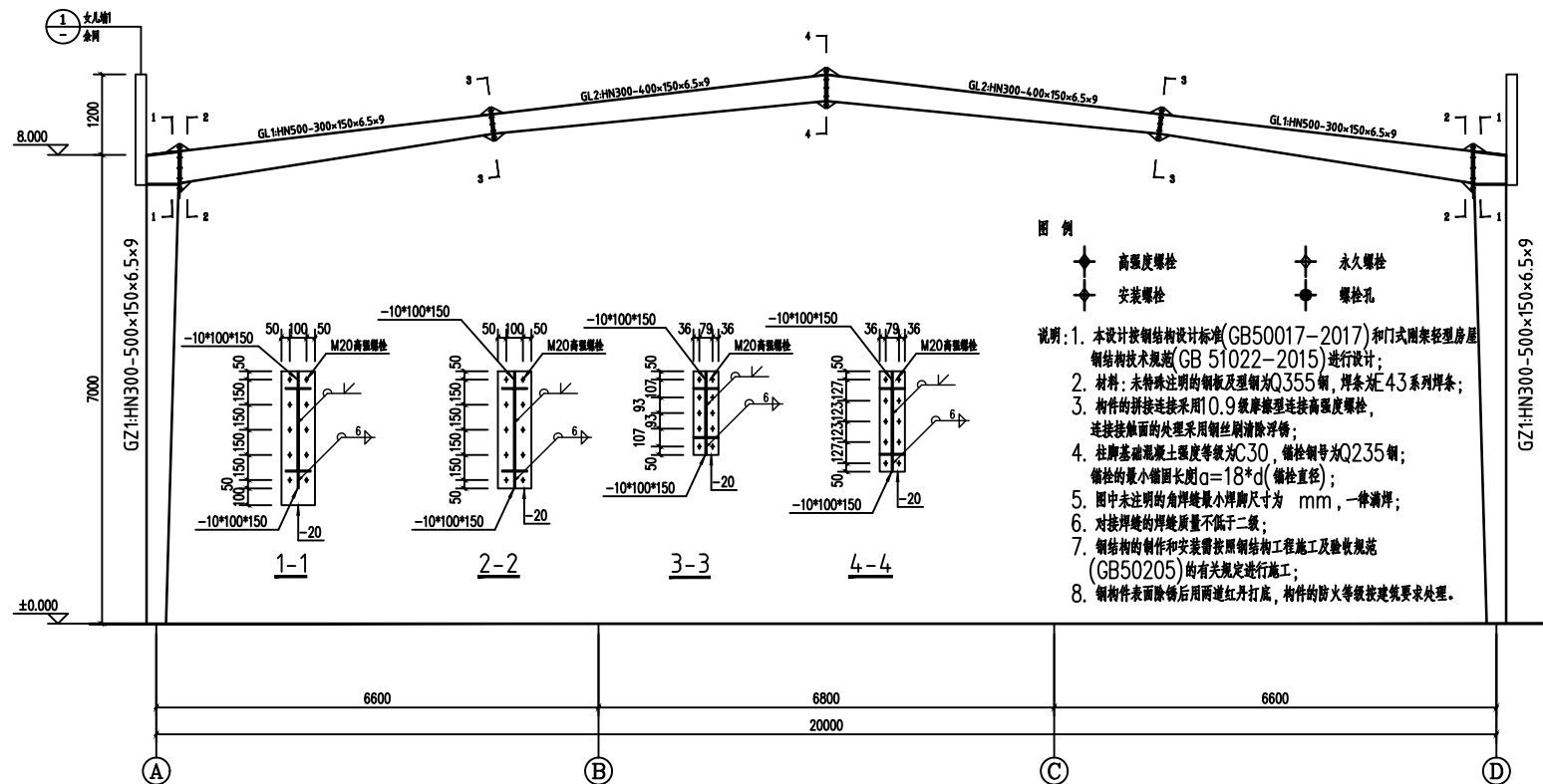
(未盖本公司出图签章一律无效)



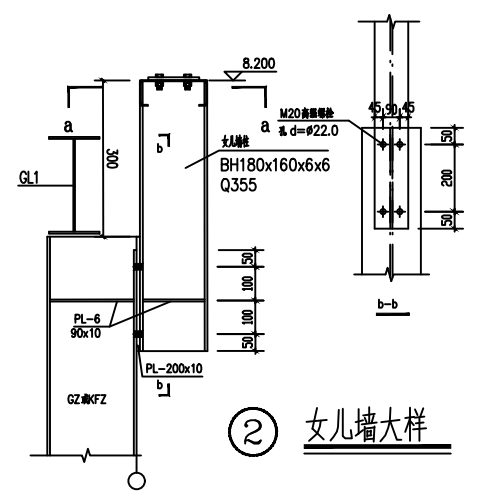
WJ1详图 1:50



① 女儿墙大样



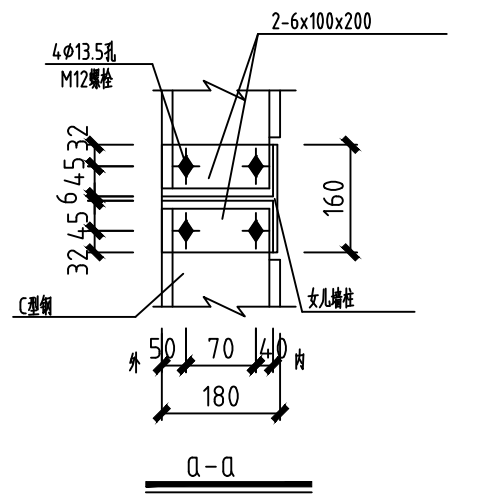
WJ2详图 1:50



② 女儿墙大样

- 图例
- ◆ 高强度螺栓
  - ◆ 安装螺栓
  - ◆ 永久螺栓
  - ◆ 螺栓孔

说明: 1. 本设计按钢结构设计标准(GB50017-2017)和门式刚架轻型房屋钢结构技术规范(GB 51022-2015)进行设计;  
 2. 材料: 未特殊注明的钢板及型钢为Q355钢, 焊条为E43系列焊条;  
 3. 构件的拼接连接采用10.9级摩擦型连接高强度螺栓, 连接接触面的处理采用钢丝刷清除浮锈;  
 4. 柱脚基础混凝土强度等级为C30, 锚栓钢号为Q235钢; 锚栓的最小锚固长度 $a=18*d$ ( $d$ 为锚栓直径);  
 5. 图中未注明的角焊缝最小焊脚尺寸为 mm, 一律满焊;  
 6. 对接焊缝的焊缝质量不低于二级;  
 7. 钢结构的制作和安装需按照钢结构工程施工及验收规范(GB50205)的有关规定进行施工;  
 8. 钢构件表面除锈后用两道红丹打底, 构件的防火等级按建筑要求处理。



a-a

设计单位

**正宇设计有限公司**  
 ZHENGYU DESIGN  
 建筑行业乙级 市政行业乙级 水利行业乙级 公路行业乙级  
 农林行业(农业综合开发生态工程)专业乙级  
 电力行业(风力发电、送电工程、新能源发电、变电工程)专业  
 工程设计资质证书: A152012680

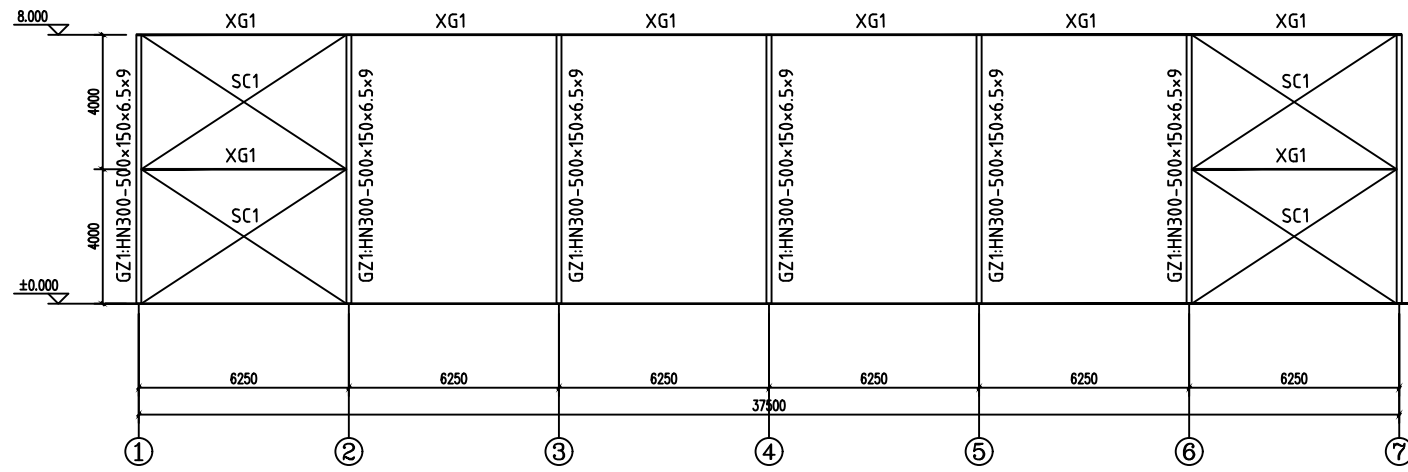
建设单位  
 兴安县白石乡人民政府

工程名称  
 兴安县生物有机肥加工厂项目

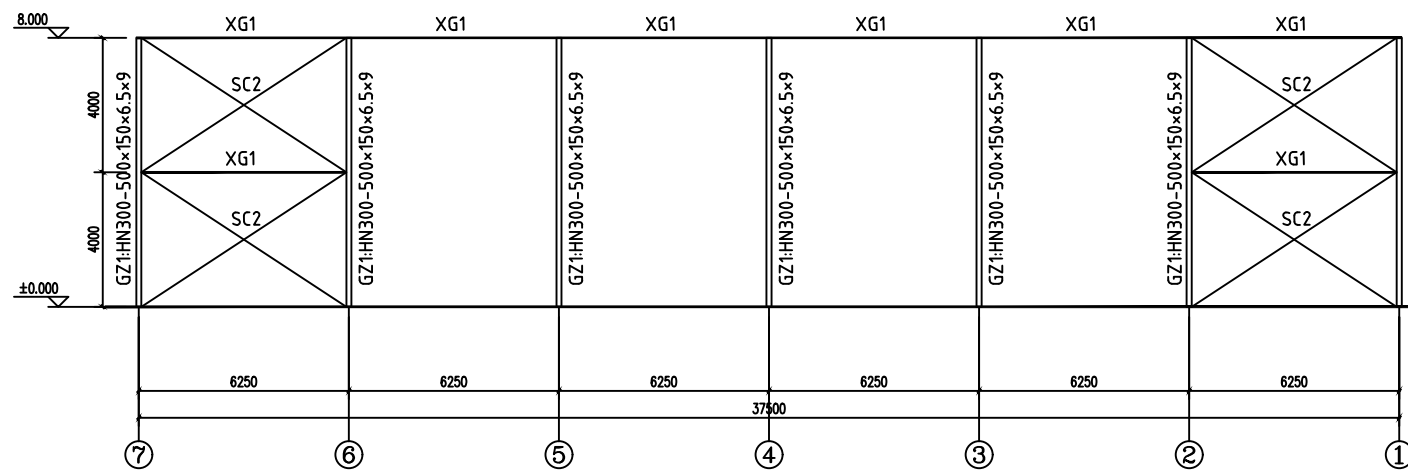
工程编号	
项目名称	
审核	刘少华
校对	张甲
工程负责人	张甲
设计	张甲
专业负责人	张甲
绘图	张甲

图纸名称	
专业	
阶段	施工图
图号	JZ-2-6
修改版次	A
出图日期	2026年4月

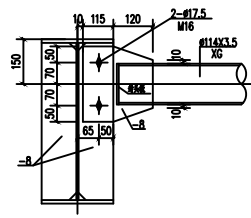
出图签章  
 (未盖本公司出图签章一律无效)



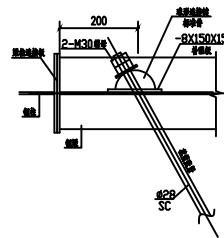
①-⑦轴柱间支撑 1:100



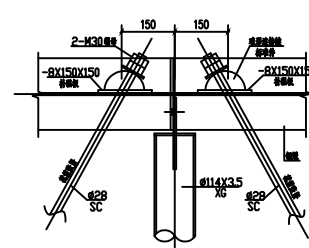
⑦-①轴柱间支撑 1:100



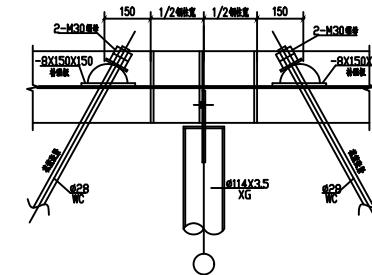
XG典型连接节点



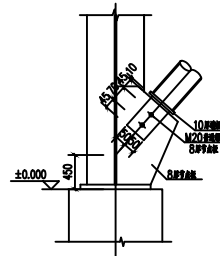
SC典型连接节点1



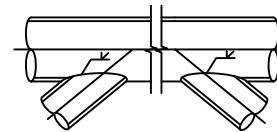
SC典型连接节点2



SC典型连接节点3



圆管ZC柱脚连接节点



圆管ZC中间连接节点

材料表

序号	编号	规格尺寸	材质
1	XG1	φ114×3.5	Q235B
2	SC2	M28半丝圆钢轴	Q235B

设计单位



正宇设计有限公司

ZHENGYU DESIGN

建筑行业乙级 市政行业乙级 水利行业乙级 公路行业乙级  
农林行业(农业综合开发生态工程)专业乙级  
电力行业(风力发电、送电工程、新能源发电、变电工程)专业  
工程设计资质证书: A152012680

建设单位

兴安县白石乡人民政府

工程名称

兴安县生物有机肥加工厂项目

工程编号

项目名称

审核

刘少华

校对

张甲

工程负责人

张甲

设计

张甲

专业负责人

张甲

绘图

张甲

图纸名称

专业

阶段

图号

修改版次

出图日期

施工图

JZ-2-7

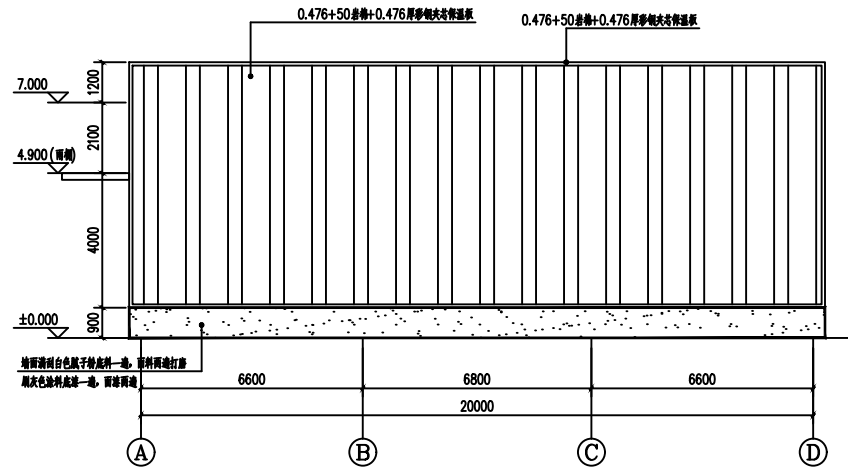
A

2026年4月

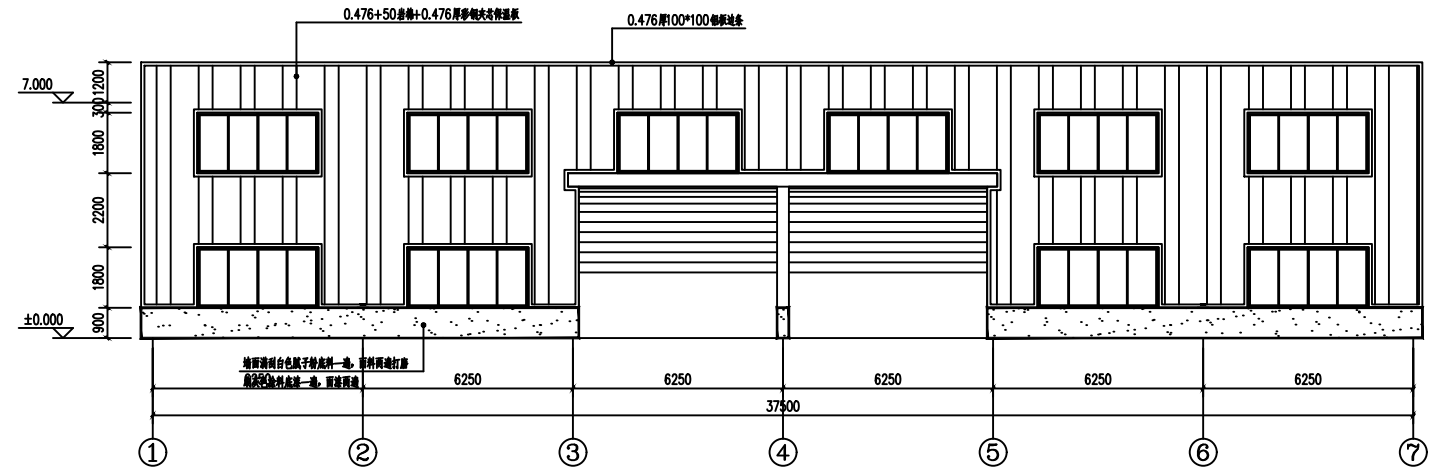
出图签章

(未盖本公司出图签章一律无效)

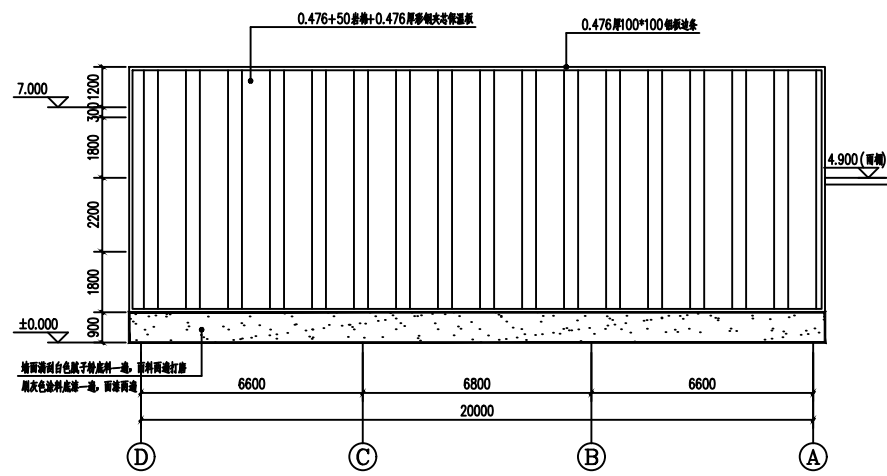




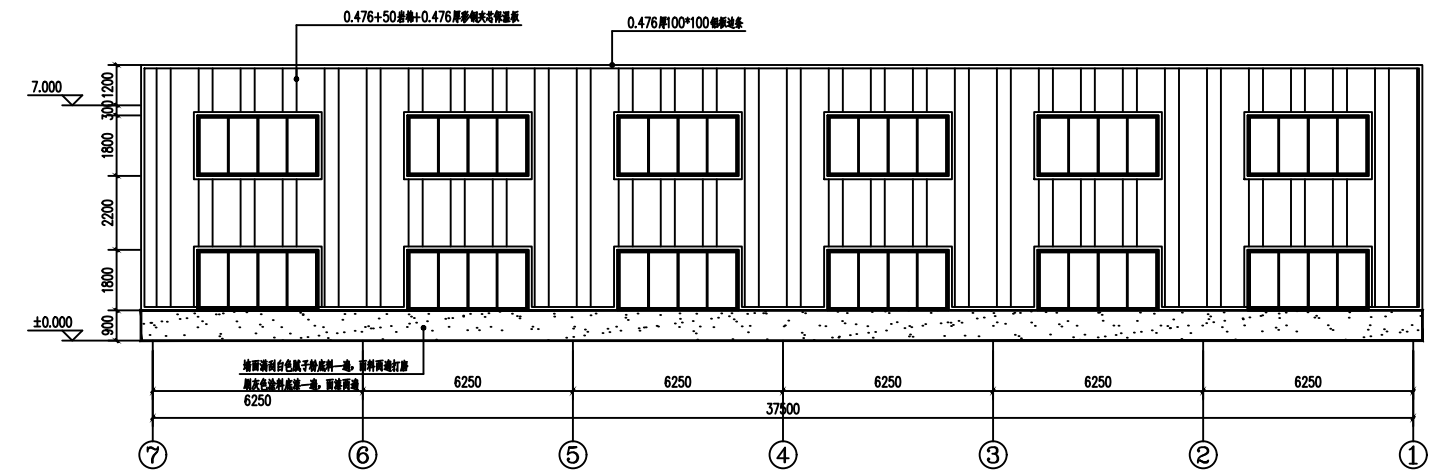
Ⓐ-Ⓑ轴立面图 1:100



①-⑨轴立面图 1:100



Ⓑ-Ⓐ轴立面图 1:100



⑨-①轴立面图 1:100

设计单位



正宇设计有限公司

ZHENGYU DESIGN

建筑行业乙级 市政行业乙级 水利行业乙级 公路行业乙级  
农林行业(农业综合开发生态工程)专业乙级  
电力行业(风力发电、送电工程、新能源发电、变电工程)专业  
工程设计资质证书: A152012680

建设单位

兴安县白石乡人民政府

工程名称

兴安县生物有机肥加工厂项目

工程编号

项目名称

审核

刘少华

校对

张甲

工程负责人

张甲

设计

张甲

专业负责人

张甲

绘图

张甲

图纸名称

专业

阶段

图号

修改版次

出图日期

施工图

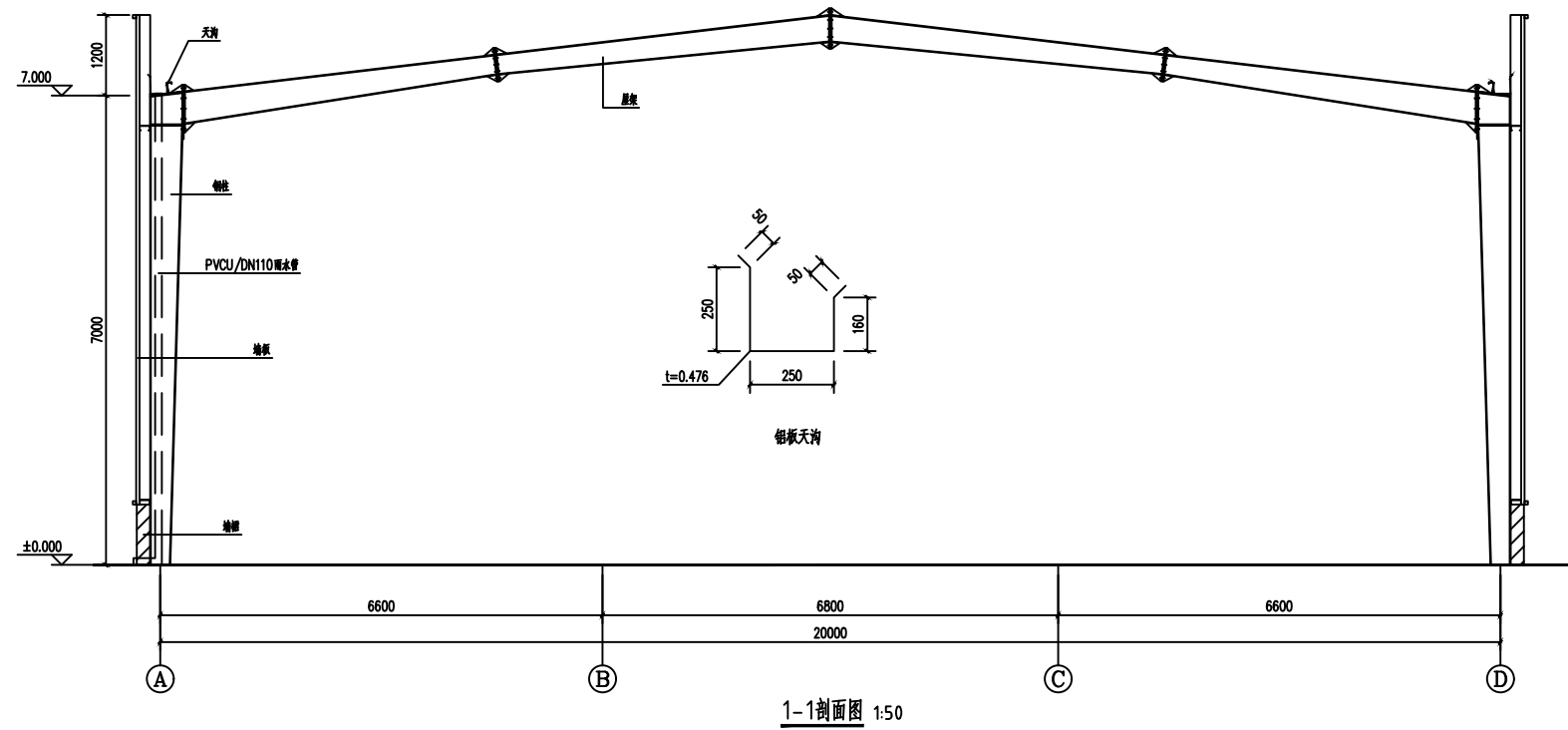
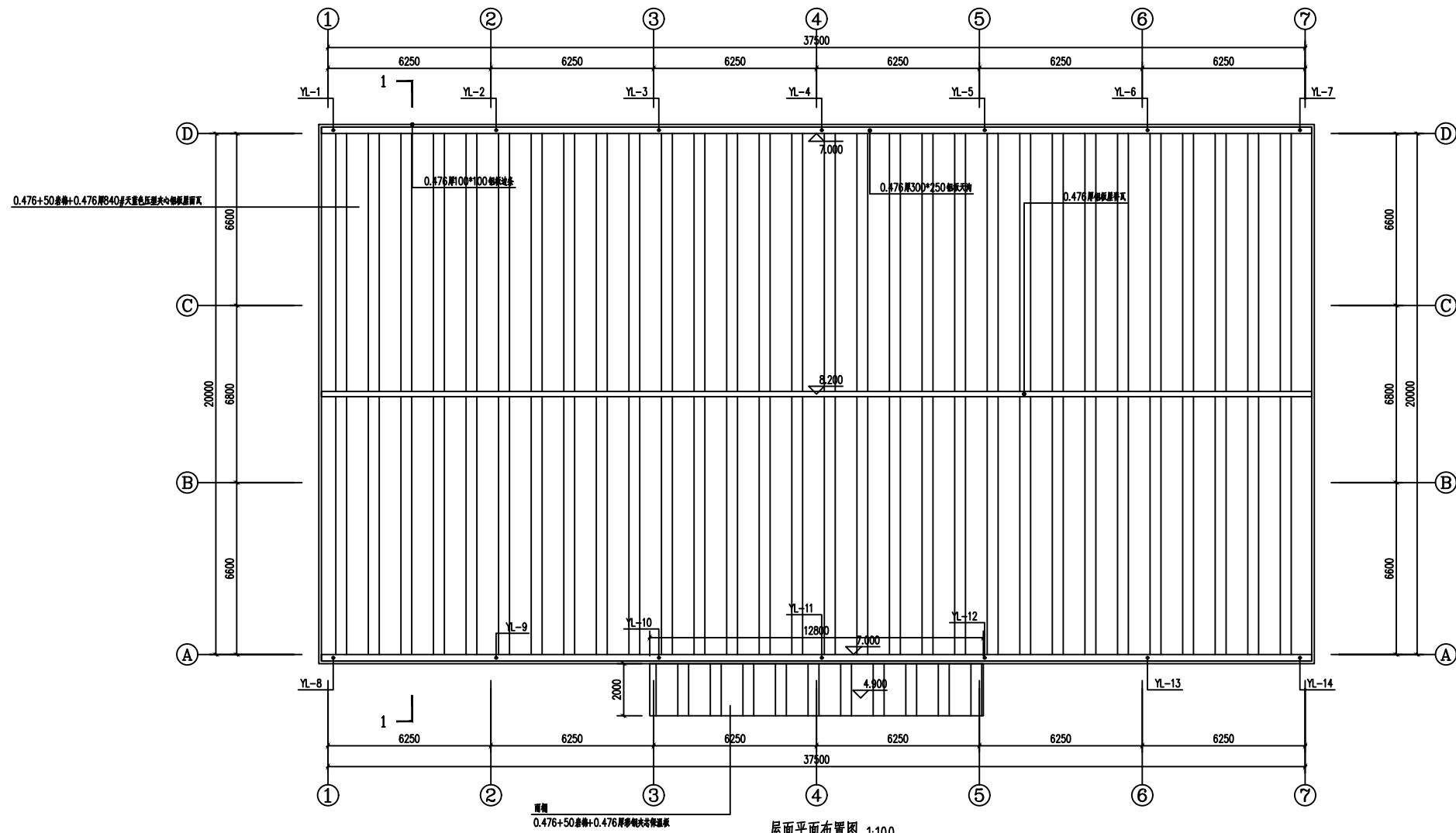
JZ-2-9

A

2026年4月

出图签章

(未盖本公司出图签章一律无效)



设计单位



正宇设计有限公司

ZHENGYU DESIGN

建筑行业乙级 市政行业乙级 水利行业乙级 公路行业乙级  
农林行业(农业综合开发生态工程)专业乙级  
电力行业(风力发电、送电工程、新能源发电、变电工程)专业  
工程设计资质证书: A152012680

建设单位

兴安县白石乡人民政府

工程名称

兴安县生物有机肥加工厂项目

工程编号

项目名称

审核

刘少华

校对

张甲

工程负责人

张甲

设计

张甲

专业负责人

张甲

绘图

张甲

图纸名称

专业

阶段

图号

修改版次

出图日期

施工图

JZ-2-10

A

2026年4月

出图签章

(未盖本公司出图签章一律无效)