

贺州市八步区灵峰镇爱群村基础设施建设以工代赈项目

施工图设计文件

☒ 水利 ☐ 交通 ☐ 排水 ☐ 照明



信宇腾远规划设计有限公司

2026. 03

贺州市八步区灵峰镇爱群村基础设施建设以工代赈项目

施工图设计

第一册 共一册

工程编码：

工程负责：杨婷婷

技术负责：黄磊

总工程师：孙春

证书编号：A261134839

设计单位：信宇腾远规划设计有限公司

时 间：二〇二六年三月



地址:西安曲江新区雁展路1111号
莱安中心T7-2506

资质证书编号: A261134839

信宇腾远规划设计有限公司

共 1 页

第 1 页

专业
Discipline

水工

建设单位
Client

贺州市八步区灵峰镇乡村建设综合服务中心

设计阶段
Stage

施工图

工程名称
Project Name

贺州市八步区灵峰镇爱群村基础设施建设以工代赈项目

图号
Drawing No.

SL-00

工程编号
Project No.

日期
Date

2026. 03

此图纸必须经图纸审图机构审查合格盖章,并经消防审批部门审查合格盖章后方可施工

图 纸 目 录

Drawing List

[illegible]

地址:西安曲江新区雁展路1111号
莱安中心T7-2506

资质证书编号: A261134839

信宇腾远规划设计有限公司

共 1 页

第 1 页

专 业
Discipline

水工

建设单位
Client

贺州市八步区灵峰镇乡村建设综合服务中心

设计阶段
Stage

施工图

工程名称
Project Name

贺州市八步区灵峰镇爱群村基础设施建设以工代赈项目

图号
Drawing No.

SL-00

工程编号
Project No.

日期
Date

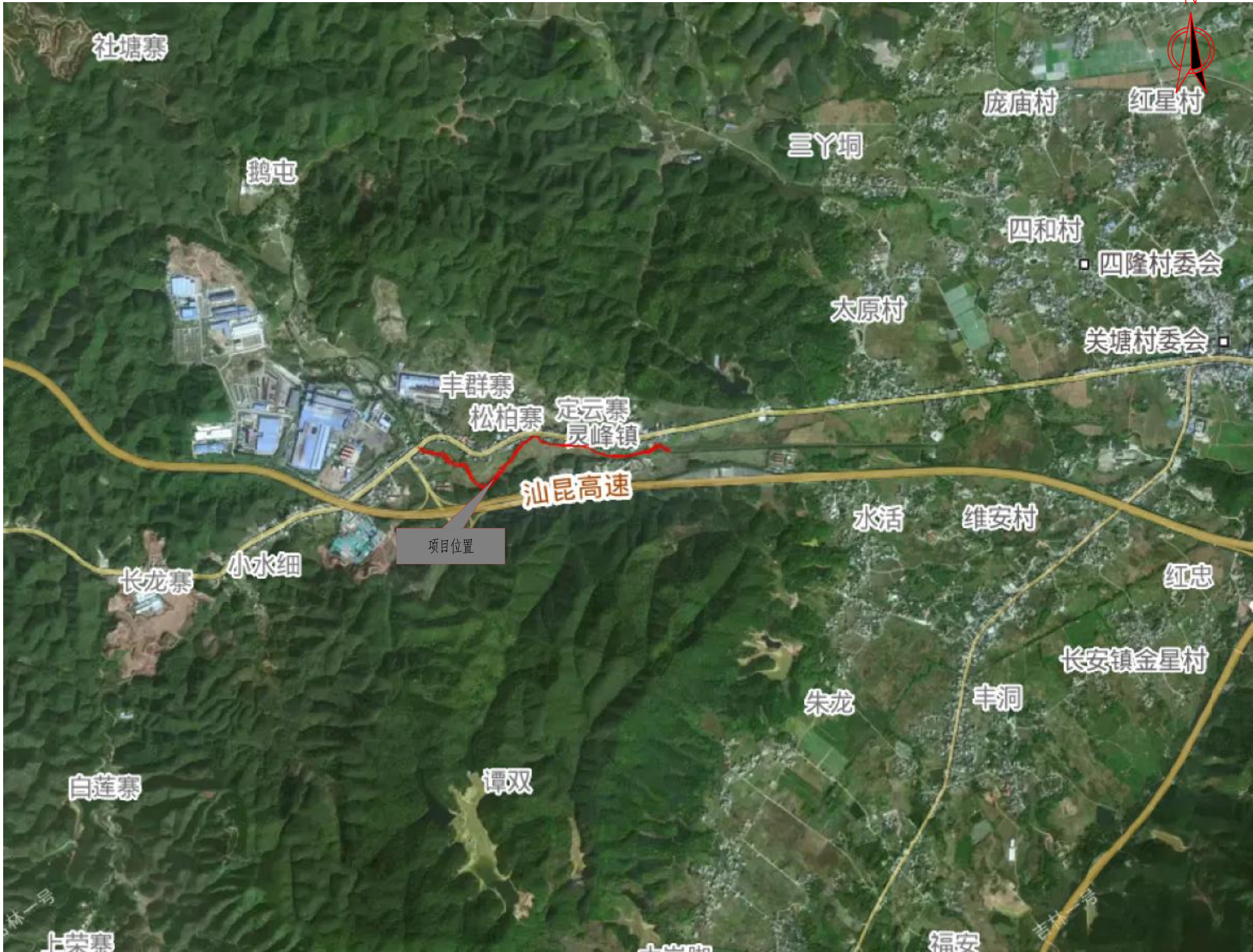
2026. 03

此图纸必须经图纸审图机构审查合格盖章,并经消防审批部门审查合格盖章后方可施工

图 纸 目 录

Drawing List

[illegible]



注意：
本图须经签署并加盖本公司专用出图章方为有效；
本图纸必须经图纸审图机构审查合格盖章，
并经消防审批部门审查合格盖章后方可施工；
本图版权归信宇腾远规划设计有限公司所有。

备注 REMARK

项目编码 STAMP
(打码机打码位置)

注册执业签章

姓 名	沈晨露	
注册证书号码	20196101115	
注册印章号码	6113483-011	
审 定 AUTHORIZED FOR ISSUE BY	杨金艳	杨金艳
审 核 REVIEWED BY	杨金艳	杨金艳
项目负责 PROJECT DIRECTOR	沈晨露	沈晨露
专业负责 DISCIPLINE RESPONSIBLE	张月清	张月清
设 计 DESIGNED BY	王 春	王 春

建设单位
CONSTRUCT WITH
贺州市八步区灵峰镇乡村建设综合服务中心

工程名称
PROJECT
贺州市八步区灵峰镇爱群村基础设施建设以工代赈项目

子项名称
ITEM

图名
DRAWING TITLE
项目地理位置图

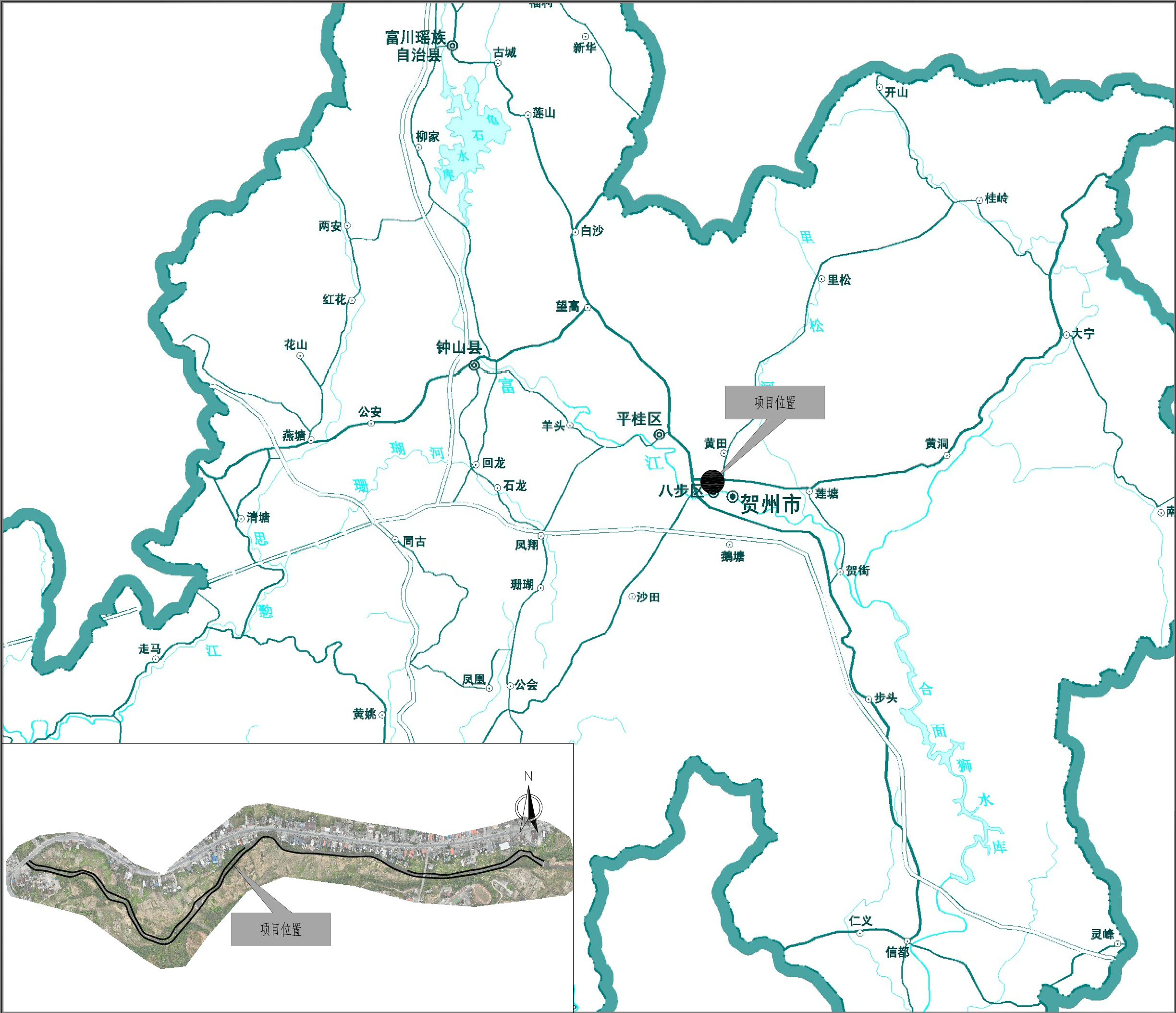
设计号 PRO NO.			
图 号 DRAWING NO.	SL 01	版 次 CHANGED NO.	A
图 别 DWG TYPE	水 利	日 期 DATE	2026.3



信宇腾远规划设计有限公司

地址: 西安曲江新区雁展路1111号
莱安中心T7-2506

资质证书编号: A161013976



注意：
本图须经签署并加盖本公司专用出图章方为有效；
本图纸必须经图纸审图机构审查合格盖章，
并经消防审批部门审查合格盖章后方可施工；
本图版权归信宇腾远规划设计有限公司所有。

备注REMARK

项目编码
(打码机打码位置)

STAMP

注册执业签章

姓 名	沈晨露	
注册证书号码	20196101115	
注册印章号码	6113483-011	
审 定 AUTHORIZED FOR ISSUE BY	杨金艳	杨金艳
审 核 REVIEWED BY	杨金艳	杨金艳
项目负责 PROJECT DIRECTOR	沈晨露	沈晨露
专业负责 DISCIPLINE RESPONSIBLE	张月清	张月清
设 计 DESIGNED BY	王 春	王 春

建设单位
CONSTRUCT WITH

贺州市八步区灵峰镇乡村建设综合服务中心

工程名称
PROJECT

贺州市八步区灵峰镇爱群村基础设施建设以工代赈项目

子项名称
ITEM

图名
DRAWING TITLE

流域水系图

设计号 PRO NO.			
图 号 DRAWING NO.	SL / 02	版 次 CHANGED NO.	A
图 别 DWG TYPE	水 利	日 期 DATE	2026. 3

信宇腾远规划设计有限公司

地址: 西安曲江新区雁展路1111号
莱安中心T7-2506

资质证书编号: A161013976

贺州市八步区灵峰镇爱群村基础设施建设以工代赈项目施工图设计说明

一、工程概况

贺州市八步区灵峰镇爱群村基础设施建设以工代赈项目位于贺州市八步区灵峰镇爱群村。位于八步区东南部，两广交界处。东接广东省怀集县岗坪镇，南与广东省封开县长安镇毗邻，西与八步区信都镇接壤，北靠国营大桂山林场、步头镇。

本工程共计三段水渠护岸，一段护岸步道，其中右侧防护实施长度 1.870km；左侧（一）防护实施长度 0.916km，左侧（二）防护实施长度 0.400km，右侧防护步道实施长度 1.870km。

据（GB18306-2015）《中国地震动参数区划图》，查得工程区地震动峰值加速度值为 0.05g，对应地震基本烈度为 VI 度，地震动反应谱特征周期为 0.35s。

二、设计依据及技术规范

《防洪标准》（GB50201-2014）；

《水利水电工程等级划分及洪水标准》（SL252-2017）

《河道治理设计规范》（GB50707-2011）；

《水工挡土墙设计规范》（SL379-2007）；

《水工建筑物荷载设计规范》（SL799-2016）；

《水工混凝土结构设计规范》（SL191-2008）；

《水利水电工程合理使用年限及耐久性设计规范》（SL654-2014）；

《混凝土结构耐久性设计规范》（GB/T50476-2008）

《水工建筑物抗震设计规范》（SL203-2018）；

《公路桥涵设计通用规范》（JTGD60-2015）；

《水利水电工程施工组织设计规范》（SL303-2017）；

《水利水电工程设计工程量计算规定》（SL328-2005）；

《建设工程安全生产管理条例》（2004 年 2 月 1 日实施）

《水利水电工程劳动安全与工业卫生设计规范》（GB50706-2011）

国家及行业其它有关规程、规范及强制性条款。

三、工程建设内容及强条执行

1、建设内容

本工程共计三段水渠护岸，一段护岸步道，其中右侧防护实施长度 1.870km；左侧（一）防护实施长度 0.916km，左侧（二）防护实施长度 0.400km，右侧防护步道实施长度 1.870km。

2、设计条件及指标

（1）本次工程的水工混凝土结构所处的环境条件为二类环境。

（2）混凝土均采用 C20 片石砼（埋石 10%，强度 MU40，要求无风化、无裂纹、中部最小厚度不宜小于 200mm）浇筑。

（3）基底承载力应不小于 150KPa；稍密～中密结构砂卵石作过路搭板基础持力层是合适的，承载力满足要求。

（4）对施工作业区存在安全隐患的地方应设置必要的安全护栏和警示标志。

3、护岸挡墙结构设计：

护岸挡墙总高 3.0m，墙身采用 C20 片石砼（埋石 10%，强度 MU40，要求无风化、无裂纹、中部最小厚度不宜小于 200mm）浇筑。

4、护岸步道结构设计：

右侧护岸步道采用 18cm 厚 C25 砼面层+15cm 厚碎石垫层。护岸宽度

1.0m。

5、护岸下河梯步设计：

护岸梯步采用现浇 C25 混凝，设置间距按每 300m 一道，位置可根据现场做调整。

6、强条执行

防洪工程中堤防永久性水工建筑物的级别应根据其保护对象的防洪标准按表 4.4.1 确定。

《水利水电工程等级划分及洪水标准》SL252—2017 水利水电工程的等别，应根据其工程规模、效益和在经济社会中的重要性，按表 3.0.1 确定。

水利水电工程施工期使用的临时性挡水、泄水等水工建筑物的级别，应根据保护对象、失事后果、使用年限和临时性建筑物规模，按表 4.8.1 确定，主要建筑级别为 5 级，次要建筑物和临时建筑物为 5 级，本工程涉及到的临时建筑物为土石围堰，级别为 5 级。满足强条要求。

《堤防工程设计规范》GB50286—2013,7.2.5 无粘性土土堤的填筑标准应按相对密度确定，1 级、2 级和堤身高度不低于 6m 的 3 级堤防不应小于 0.65，堤身高度低于 6m 的 3 级及 3 级以下堤防不应小于 0.60。本工程堤防填筑料为砂卵石，填筑标准相对密度不小于 0.60。满足强条要求。

有抗震要求的堤防应按现行行业标准《水工建筑物抗震设计规范》SL203 有关规定执行,3.0.1 水工建筑物应根据其重要性和工程场地地震基本烈度按表 3.0.1 确定其工程抗震设防类别。满足强条要求。

本工程涉及到的其他强条要求也应参照执行。满足强条要求。

四、主要材料要求

本工程所用建筑材料应符合设计要求，并应符合国家和部颁的有关标准、规范、规程的规定。

1、水泥：本工程采用符合国家和行业现行标准的强度等级为 P.O42.5 的普通硅酸盐水泥。水泥应有厂家的品质试验报告书，施工单位应对到货水泥进行复查检验，提出合格验证资料，不符合的不得使用。水泥应堆放在阴凉、干燥、通风之处，受潮结块水泥不得使用。

2、砂浆

(1) 砂浆中所用水泥、砂、水等材料质量应符合相应材料的质量标准。用于砌筑块石，粗料石的河砂的含泥量不得超过 5%。

(2) 砂浆配合比应通过试验确定。砂浆稠度以标准圆锥体沉入度表示，以 5-7cm 为宜。

(3) 砂浆宜随拌随用，一般 1 小时内使用完，当气温超过 30℃时，宜在半个小时内使用完。砂浆运输及储存中应

避免离析、泌水,已凝结或初凝的失效砂浆不得再使用。

3、外加剂

混凝土外加剂质量应满足《水工混凝土外加剂技术规程》(DL/T5100-2014)。

五、施工技术要点：

1、基本要求

(1) 施工前应首先复核设计图纸，发现图纸矛盾或错误时应及时联系设计单位解决，必要时由设计单位作技术交底。

(2) 开工前，施工单位应对合同或设计文件深入研究，结合工程具体条件编制施工组织设计。

(3) 开工前，应做好各项技术准备，并做好“四通一平”、临建工程、各种设备和器材等的准备工作。

(4) 开挖料（用于填筑的）临时就近堆放，弃料应堆放在规定的弃渣场，

不得妨碍行洪和引排水。

2、工程放线及高程

(1) 护岸定位线及挡墙边线应严格按照线路特征表及坐标控制点施放。

(2) 开工前, 对原设控制点、中心线复测, 布设施工控制网, 要作好定期检测。

(3) 结构坐标放线后应反复核对, 注意翻阅相关图纸确定无误后方可开工, 如有问题需及时与设计单位联系。

3、土石方开挖

(1) 砂卵石开挖

1) 本技术要求中的砂卵石开挖主要包括清基 (含杂填土)。

2) 清基范围为堤身基础及堤后填土范围, 清基深度不小于 300mm。

3) 基坑开挖应采用人工开挖, 临时开挖边坡坡比 1:1.0, 需加强开挖平台和边坡保护措施以及房屋保护措施, 防止边坡垮塌, 确保岸边房屋的安全。

4) 对满足填筑要求的开挖料可用于堤后填筑, 不满足填筑要求的开挖料优先填筑堤后低洼地带或业主指定弃渣场。

5) 开挖的顺序应从上至下分层、分段依次进行, 分段长度一般控制在 100m ~ 150m。施工底面应做成一定的坡势, 以利排水。

6) 开挖过程中需按设计图确定开挖线, 高程和坐标符合设计要求, 并设定必要的临时道路, 以利开挖料的运输。

7) 开挖过程中应注意对已建建筑物进行合理保护, 避免对已建建筑物造成破坏。

8) 基础开挖完成后, 地基承载力检测, 基底承载力应不小于 200KPa, 应及时验收, 验收合格后及时封基。

4、土石方填筑

施工应按《堤防工程施工规范》(SL260-2014) 规定执行, 墙后填筑前, 应将树木、草皮、树根、乱石以及各种建筑物全部清除。填筑必须采用分层填筑, 填筑厚度为 30 ~ 50cm, 采用蛙式打夯机或小型震动碾分层夯实, 堤后采用开挖利用料填筑夯实, 非粘性土压实相对密度不小于 0.6, 粘性土压实度不小于 0.91。

5、护岸施工注意事项

施工前应作好地面排水工作, 在任何地段, 基坑不得全段开挖, 以免在挡土墙完工之前发生土体坍塌, 必须采用跳槽开挖、及时分段砌筑的方法施工。

基坑开挖后若发现基础与设计要求有出入, 应根据情况调整设计。

挡墙基坑在墙身砌筑一定高度后应及时回填夯实, 并作成外倾斜坡, 以免积水下渗, 影响墙身的稳定。

填料夯实在砌体或混凝土强度达到设计强度的 75% 以上后进行。墙背填料应符合设计要求, 回填应逐层填筑, 逐层夯实, 夯实时应注意勿使墙身受较大冲击影响, 当墙后地面横坡陡于 1: 5 时应先开挖台阶, 然后再回填。

石料、水泥或水泥砂浆应符合设计要求。

6、模板工程工艺要求

(1) 模板材料质量符合现行的国家标准和部颁标准。

(2) 模板及支架必须满足下列要求:

①保证重砼浇筑后结构物的形状、尺寸与相互位置符合设计规定, 其允许偏差不超过《水工混凝土施工规范》SL677-2014 第 2.4.1 条的规定;

②模板具有足够的稳定性刚度和强度;

③模板表面光洁平整, 接缝严密、不漏浆, 以保证砼表面的质量。

(3) 砼浇筑成型后的偏差不应超过钢模板安装的允许偏差的 50% ~ 100%。

(4) a、不承重的侧面模板, 混凝土强度达到 2.5MPa 以上, 保证其表面及

棱角不因拆模而损坏时，方可拆除。

b、钢筋混凝土结构的承重模板，混凝土达到 75%强度后（按混凝土设计强度标准值的百分率计），方可拆除。

7、建筑材料供应条件

工程所需外来材料（水泥、钢材、木材等）外购。工程所需其它生产生活物资可由业主或施工单位自行购买。

8、材料搬运

施工中应按照有关规范，根据实际情况，合理安排工序，精心组织施工，由于本项目远离道路需考虑材料二次搬运，二次搬运运距暂按照 1.12km 考虑。

六、冬季及雨季施工注意事项

(1) 在小雨中施工，宜适当减小水灰比，并做好表面保护；施工中遇中到大雨时，应停工，并妥善保护工作面；雨后若表层砂浆或混凝土尚未初凝，可加铺水泥砂浆后继续施工，否则，应按工作缝要求进行处理；

(2) 在小雨中施工，宜适当减少水灰比，并做好表面保护，施工中遇中到大雨，应停止施工。

七、施工注意事项

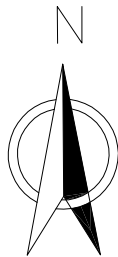
(1) 地上地下障碍

施工单位在开工前应对现状地下（各种管线）地上（各种电杆、树等）障碍进行调查核实并作好加固保护工作，施工时请各专业产权管理单位现场监护方可开工。

(2) 其他未尽事宜均按国家和地方现行有关规定执行。

十一、工程量应以实际收方为准。

十二、其他未尽事宜，严格按照现行国家相关施工规范等执行。



注意：
本图须经签署并加盖本公司专用出图章方为有效；
本图纸必须经图纸审图机构审查合格盖章，
并经消防审批部门审查合格盖章后方可施工；
本图版权归信宇腾远规划设计有限公司所有。

备注 REMARK

项目编码 STAMP
(打码机打码位置)

注册执业签章

姓 名	沈晨露
-----	-----

注册证书号码	20196101115
--------	-------------

注册印章号码	6113483-011
--------	-------------

审 定 AUTHORIZED FOR ISSUE BY	杨金艳	杨金艳
-----------------------------------	-----	-----

审 核 REVIEWED BY	杨金艳	杨金艳
--------------------	-----	-----

项目负责 PROJECT DIRECTOR	沈晨露	沈晨露
--------------------------	-----	-----

专业负责 DISCIPLINE RESPONSIBLE	张月清	张月清
-----------------------------------	-----	-----

设 计 DESIGNED BY	王 春	王 春
--------------------	-----	-----

建设单位
CONSTRUCT WITH
贺州市八步区灵峰镇乡村建设综合服务中心

工程名称
PROJECT
贺州市八步区灵峰镇爱群村基础设施建设以工代赈项目

子项名称
ITEM

图名 DRAWING TITLE	总平面图
---------------------	------

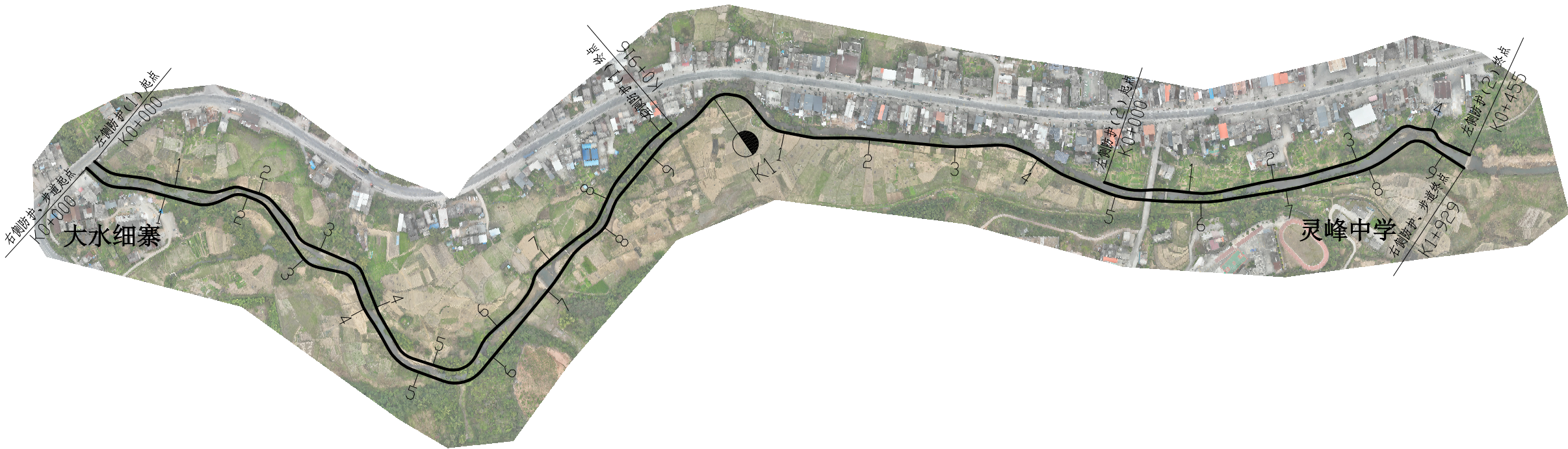
设计号 PRO NO.			
图 号 DRAWING NO.	SL / 04	版 次 CHANGED NO.	A
图 别 DWG TYPE	水 利	日 期 DATE	2026. 3



信宇腾远规划设计有限公司

地址: 西安曲江新区雁展路1111号
莱安中心T7-2506

资质证书编号: A161013976



说明:

- 1、本图采用国家2000坐标系、1985高程基准绘制，图中高程以m计，桩号以km+m计；
- 2、右侧防护、步道实施长度1.870km；左侧（一）防护实施长度0.916km，左侧（二）防护实施长度0.400km。

注意：
本图须经签署并加盖本公司专用出图章方为有效；
本图纸必须经图纸审图机构审查合格盖章，
并经消防审批部门审查合格盖章后方可施工；
本图版权归信宇腾远规划设计有限公司所有。

备注 REMARK

项目编码 STAMP
(打码机打码位置)

注册执业签章

姓 名	沈晨露	
注册证书号码	20196101115	
注册印章号码	6113483-011	
审 定 AUTHORIZED FOR ISSUE BY	杨金艳	杨金艳
审 核 REVIEWED BY	杨金艳	杨金艳
项目负责 PROJECT DIRECTOR	沈晨露	沈晨露
专业负责 DISCIPLINE RESPONSIBLE	张月清	张月清
设 计 DESIGNED BY	王 春	王 春

建设单位
CONSTRUCT WITH
贺州市八步区灵峰镇乡村建设综合服务中心

工程名称
PROJECT
贺州市八步区灵峰镇爱群村基础设施建设以工代赈项目

子项名称
ITEM

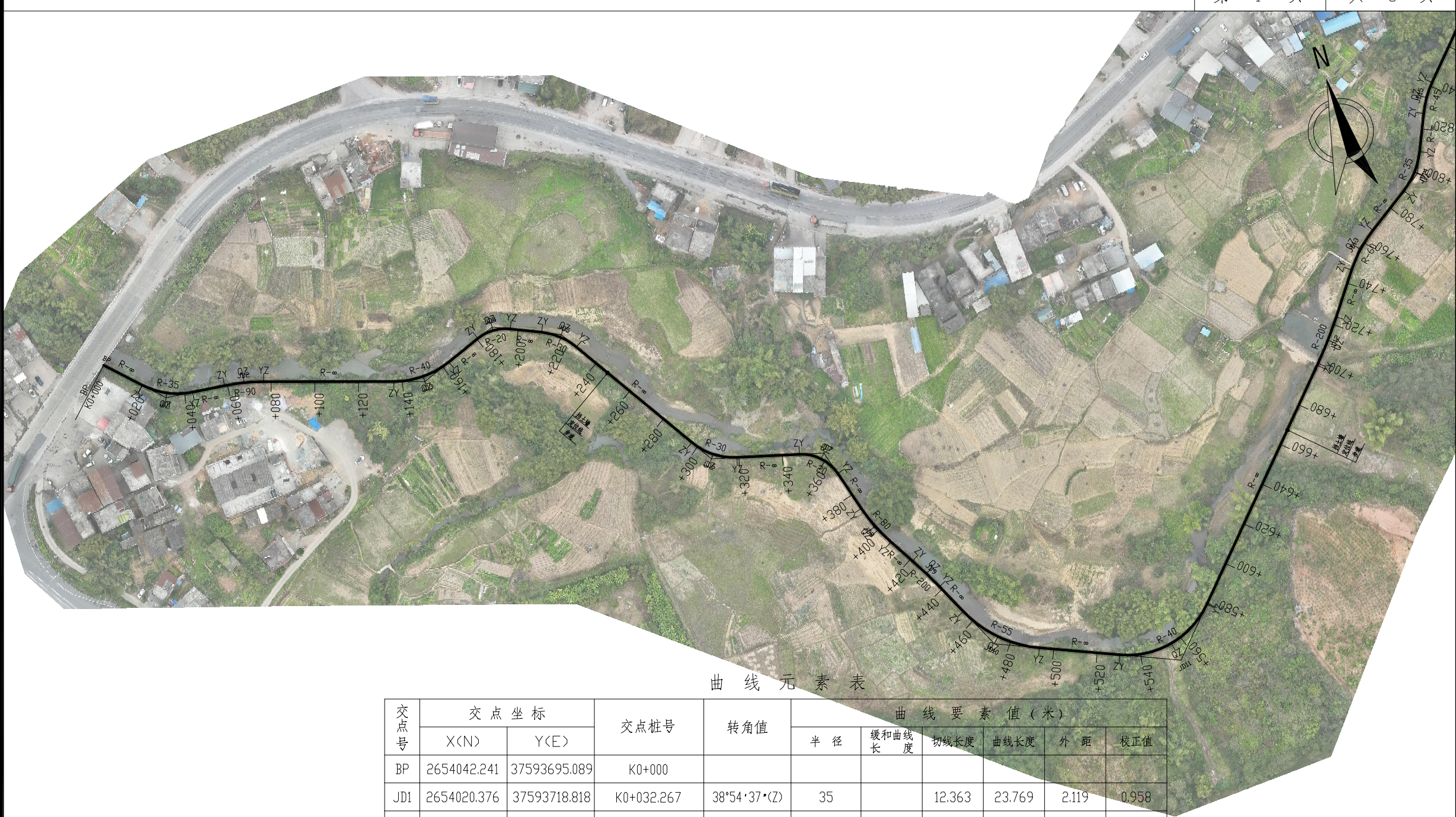
图名
DRAWING TITLE
平面分幅图(右岸防护、步道)

设计号 PRO NO.			
图 号 DRAWING NO.	SL 05	版 次 CHANGED NO.	A
图 别 DING TYPE	水 利	日 期 DATE	2026. 3



信宇腾远规划设计有限公司

地址: 西安曲江新区雁展路1111号
莱安中心T7-2506
资质证书编号: A161013976



曲 线 元 素 表

交点号	交 点 坐 标		交点桩号	转角值	曲 线 要 素 值 (米)					
	X(N)	Y(E)			半 径	缓和曲线长	切线长度	曲线长度	外 距	校正值
BP	2654042.241	37593695.089	K0+000							
JD1	2654020.376	37593718.818	K0+032.267	38°54'37"·(Z)	35		12.363	23.769	2.119	0.958
JD2	2654018.001	37593755.068	K0+067.637	11°29'13"·(Y)	90		9.052	18.044	0.454	0.061
JD3	2653996.248	37593834.935	K0+150.353	38°57'02"·(Z)	40		14.145	27.193	2.427	1.098
JD4	2654012.184	37593871.212	K0+188.877	45°08'03"·(Y)	20		8.312	15.755	1.658	0.869
JD5	2654000.561	37593900.840	K0+219.835	33°28'33"·(Y)	30		9.022	17.528	1.327	0.516
JD6	2653927.572	37593952.147	K0+308.536	42°29'41"·(Z)	30		11.665	22.250	2.188	1.079
JD7	2653916.503	37594002.493	K0+359.005	58°52'59"·(Y)	20		11.289	20.554	2.966	2.023
JD8	2653877.813	37594015.601	K0+397.833	14°43'11"·(Z)	80		10.333	20.553	0.665	0.114
JD9	2653851.028	37594033.287	K0+429.815	4°52'23"·(Y)	200		8.510	17.010	0.181	0.010
JD10	2653811.704	37594054.694	K0+474.579	41°08'39"·(Z)	55		20.643	39.496	3.746	1.790
JD11	2653781.957	37594135.141	K0+558.560	70°14'09"·(Z)	40		28.131	49.034	8.902	7.228

说明：
1、本图采用国家2000坐标系、1985高程基准绘制，图中高程以m计，桩号以km+m计；
2、本图比例1: 2000；
3、右侧防护、步道全长1. 870km。



曲 线 元 素 表

交点号	交 点 坐 标		交点桩号	转角值	曲 线 要 素 值（米）					
	X(N)	Y(E)			半 径	缓和曲线长	切线长度	曲线长度	外 距	校正值
JD12	2653905.279	37594238.830	K0+712.451	6°31'45″(Z)	200		11.408	22.791	0.325	0.025
JD13	2653942.328	37594263.378	K0+756.870	19°44'52″(Y)	60		10.443	20.680	0.902	0.207
JD14	2653968.266	37594298.145	K0+800.040	31°53'20″(Z)	35		9.999	19.480	1.400	0.519
JD15	2654000.943	37594310.942	K0+834.614	18°42'55″(Y)	45		7.415	14.699	0.607	0.132
JD16	2654070.850	37594369.813	K0+925.875	13°58'11″(Y)	80		9.801	19.506	0.598	0.097
JD17	2654095.463	37594403.780	K0+967.724	12°55'07″(Z)	100		11.322	22.547	0.639	0.096
JD18	2654125.450	37594429.988	K1+007.455	57°36'51″(Y)	25		13.748	25.139	3.531	2.357
JD19	2654120.596	37594461.460	K1+036.942	42°48'19″(Y)	25		9.799	18.677	1.852	0.920
JD20	2654082.102	37594492.000	K1+085.159	40°01'54″(Z)	35		12.750	24.454	2.250	1.046
JD21	2654071.805	37594542.428	K1+135.581	11°47'14″(Z)	90		9.291	18.515	0.478	0.066
JD22	2654072.004	37594588.707	K1+181.796	5°52'39″(Y)	200		10.267	20.516	0.263	0.018
JD23	2654060.330	37594707.105	K1+300.749	8°17'42″(Z)	150		10.877	21.716	0.394	0.038
JD24	2654063.123	37594767.145	K1+360.817	26°48'06″(Y)	60		14.295	28.067	1.679	0.523
JD25	2654049.521	37594797.501	K1+393.558	9°41'27″(Y)	75		6.358	12.685	0.269	0.030

说明：
1、本图采用国家2000坐标系、1985高程基准绘制，图中高程以m计，桩号以km+m计；
2、本图比例1：2000；
3、右侧防护、步道全长1.870km。

注意：
本图须经签署并加盖本公司专用出图章方为有效；
本图纸必须经图纸审图机构审查合格盖章，
并经消防审批部门审查合格盖章后方可施工；
本图版权归信宇腾远规划设计有限公司所有。

备注 REMARK

项目编码 STAMP
(打码机打码位置)

注册执业签章

姓 名	沈晨露	
注册证书号码	20196101115	
注册印章号码	6113483-011	
审 定 AUTHORIZED FOR ISSUE BY	杨金艳	杨金艳
审 核 REVIEWED BY	杨金艳	杨金艳
项目负责 PROJECT DIRECTOR	沈晨露	沈晨露
专业负责 DISCIPLINE RESPONSIBLE	张月清	张月清
设 计 DESIGNED BY	王 春	王 春

建设单位
CONSTRUCT WITH
贺州市八步区灵峰镇乡村建设综合服务中心

工程名称
PROJECT
贺州市八步区灵峰镇爱群村基础设施建设以工代赈项目

子项名称 ITEM			
图名 DRAWING TITLE	平面分幅图(右岸防护、步道)		
设计号 PRO NO.			
图 号 DRAWING NO.	SL 05	版 次 CHANGED NO.	A
图 别 DWG TYPE	水 利	日 期 DATE	2026. 3



信宇腾远规划设计有限公司

地址: 西安曲江新区雁展路1111号
莱安中心T7-2506
资质证书编号：A161013976

注意：
本图须经签署并加盖本公司专用出图章方为有效；
本图纸必须经图纸审图机构审查合格盖章，
并经消防审批部门审查合格盖章后方可施工；
本图版权归信宇腾远规划设计有限公司所有。

备注 REMARK

项目编码 STAMP
(打码机打码位置)

注册执业签章

姓 名	沈晨露	
注册证书号码	20196101115	
注册印章号码	6113483-011	
审 定 AUTHORIZED FOR ISSUE BY	杨金艳	杨金艳
审 核 REVIEWED BY	杨金艳	杨金艳
项目负责 PROJECT DIRECTOR	沈晨露	沈晨露
专业负责 DISCIPLINE RESPONSIBLE	张月清	张月清
设 计 DESIGNED BY	王 春	王 春

建设单位
CONSTRUCT WITH
贺州市八步区灵峰镇乡村建设综合服务中心

工程名称
PROJECT
贺州市八步区灵峰镇爱群村基础设施建设以工代赈项目

子项名称
ITEM

图名
DRAWING TITLE
平面分幅图(右岸防护、步道)

设计号 PRO NO.			
图 号 DRAWING NO.	SL 05	版 次 CHANGED NO.	A
图 别 DING TYPE	水 利	日 期 DATE	2026. 3



信宇腾远规划设计有限公司

地址: 西安曲江新区雁展路1111号
莱安中心T7-2506

资质证书编号：A161013976



交点号	交 点 坐 标		交点桩号	转角值	曲 线 要 素 值 (米)					
	X(N)	Y(E)			半 径	缓和曲线长	切线长度	曲线长度	外 距	校正值
JD26	2654027.903	37594829.758	K1+432.359	11°35'23″(Z)	95		9.641	19.216	0.488	0.066
JD27	2654000.171	37594897.581	K1+505.566	17°10'04″(Z)	105		15.850	31.462	1.190	0.238
JD28	2653995.498	37594950.240	K1+558.195	3°35'27″(Z)	350		10.971	21.935	0.172	0.007
JD29	2653994.169	37595001.701	K1+609.666	10°10'45″(Z)	150		13.360	26.649	0.594	0.070
JD30	2654008.770	37595097.133	K1+706.138	5°12'21″(Z)	230		10.456	20.898	0.238	0.014
JD31	2654032.280	37595192.096	K1+803.953	21°04'22″(Z)	105		19.530	38.618	1.801	0.441
JD32	2654068.544	37595243.929	K1+866.772	68°32'33″(Y)	20		13.628	23.926	4.202	3.331
EP	2654032.297	37595298.558	K1+929							

说明：
1、本图采用国家2000坐标系、1985高程基准绘制，图中高程以m计，桩号以km+m计；
2、本图比例1：2000；
3、右侧防护、步道全长1.870km。

注意：
本图须经签署并加盖本公司专用出图章方为有效；
本图纸必须经图纸审图机构审查合格盖章，
并经消防审批部门审查合格盖章后方可施工；
本图版权归信宇腾远规划设计有限公司所有。

备注 REMARK

项目编码 STAMP
(打码机打码位置)

注册执业签章

姓 名	沈晨露	
注册证书号码	20196101115	
注册印章号码	6113483-011	
审 定 AUTHORIZED FOR ISSUE BY	杨金艳	杨金艳
审 核 REVIEWED BY	杨金艳	杨金艳
项目负责 PROJECT DIRECTOR	沈晨露	沈晨露
专业负责 DISCIPLINE RESPONSIBLE	张月清	张月清
设 计 DESIGNED BY	王 春	王 春

建设单位
CONSTRUCTE WITH
贺州市八步区灵峰镇乡村建设综合服务中心

工程名称
PROJECT
贺州市八步区灵峰镇爱群村基础设施建设以工代赈项目

子项名称
ITEM

图名
DRAWING TITLE
平面分幅图(左侧防护一)

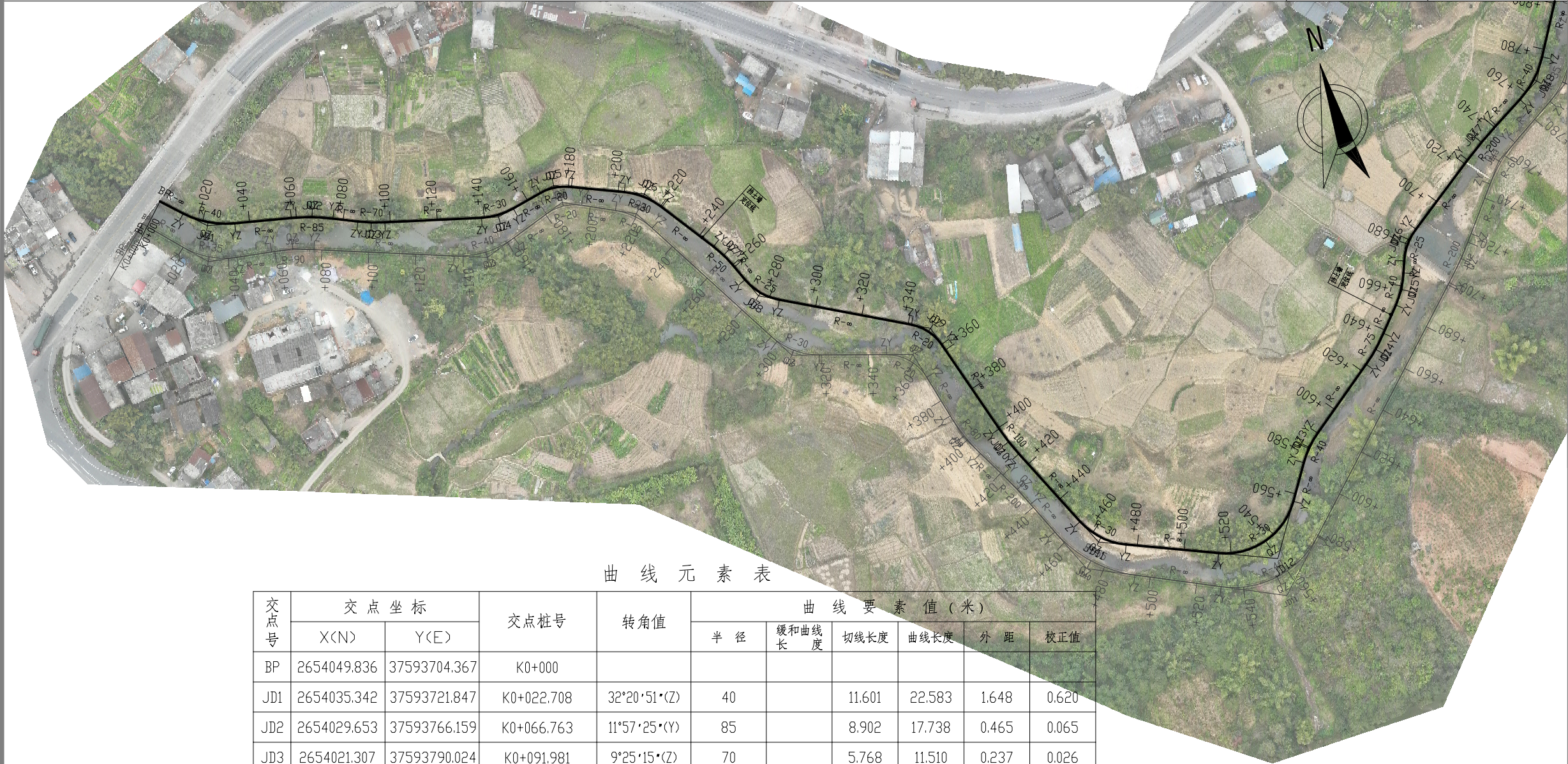
设计号 PRO NO.			
图 号 DRAWING NO.	SL 05	版 次 CHANGED NO.	A
图 别 DING TYPE	水 利	日 期 DATE	2026. 3



信宇腾远规划设计有限公司

地址: 西安曲江新区雁展路1111号
莱安中心T7-2506

资质证书编号: A161013976



曲 线 元 素 表

交点号	交 点 坐 标		交点桩号	转角值	曲 线 要 素 值 (米)					
	X(N)	Y(E)			半 径	缓和曲线长 度	切线长度	曲线长度	外 距	校正值
BP	2654049.836	37593704.367	K0+000							
JD1	2654035.342	37593721.847	K0+022.708	32°20'51"◁(Z)	40		11.601	22.583	1.648	0.620
JD2	2654029.653	37593766.159	K0+066.763	11°57'25"◁(Y)	85		8.902	17.738	0.465	0.065
JD3	2654021.307	37593790.024	K0+091.981	9°25'15"◁(Z)	70		5.768	11.510	0.237	0.026
JD4	2654012.040	37593843.383	K0+146.113	26°57'24"◁(Z)	30		7.190	14.114	0.850	0.266
JD5	2654019.960	37593869.122	K0+172.776	35°04'39"◁(Y)	20		6.321	12.244	0.975	0.397
JD6	2654007.998	37593905.992	K0+211.141	31°55'31"◁(Y)	30		8.581	16.716	1.203	0.446
JD7	2653975.420	37593933.427	K0+253.286	12°48'12"◁(Y)	50		5.610	11.173	0.314	0.047
JD8	2653955.160	37593943.883	K0+276.039	39°25'28"◁(Z)	25		8.957	17.202	1.556	0.712
JD9	2653925.767	37594012.205	K0+349.702	44°57'21"◁(Y)	20		8.275	15.693	1.644	0.858
JD10	2653871.418	37594033.906	K0+407.366	7°44'08"◁(Z)	100		6.761	13.501	0.228	0.021
JD11	2653821.611	37594062.088	K0+464.573	42°33'37"◁(Z)	30		11.685	22.285	2.195	1.085
JD12	2653798.058	37594134.847	K0+539.964	80°08'13"◁(Z)	30		25.234	41.960	9.202	8.509
JD13	2653841.604	37594157.807	K0+580.684	19°54'44"◁(Y)	40		7.022	13.901	0.612	0.142
JD14	2653875.504	37594195.080	K0+630.926	11°33'54"◁(Z)	75		7.595	15.139	0.384	0.052
JD15	2653897.959	37594211.483	K0+658.682	20°06'60"◁(Z)	40		7.095	14.044	0.624	0.146
JD16	2653916.921	37594216.931	K0+678.266	33°26'20"◁(Y)	25		7.510	14.590	1.104	0.429

说明：
1、本图采用国家2000坐标系、1985高程基准绘制，图中高程以m计，桩号以km+m计；
2、本图比例1: 2000；
3、左侧（一）防护全长0.916km。

注意：
本图须经签署并加盖本公司专用出图章方为有效；
本图纸必须经图纸审图机构审查合格盖章，
并经消防审批部门审查合格盖章后方可施工；
本图版权归信宇腾远规划设计有限公司所有。

备注 REMARK

项目编码 STAMP
(打码机打码位置)

注册执业签章

姓 名	沈晨露	
注册证书号码	20196101115	
注册印章号码	6113483-011	
审 定 AUTHORIZED FOR ISSUE BY	杨金艳	杨金艳
审 核 REVIEWED BY	杨金艳	杨金艳
项目负责 PROJECT DIRECTOR	沈晨露	沈晨露
专业负责 DISCIPLINE RESPONSIBLE	张月清	张月清
设 计 DESIGNED BY	王 春	王 春

建设单位
CONSTRUCT WITH
贺州市八步区灵峰镇乡村建设综合服务中心

工程名称
PROJECT
贺州市八步区灵峰镇爱群村基础设施建设以工代赈项目

子项名称
ITEM

图名
DRAWING TITLE
平面分幅图(左侧防护一)

设计号 PRO NO.			
图 号 DRAWING NO.	SL 05	版 次 CHANGED NO.	A
图 别 DING TYPE	水 利	日 期 DATE	2026. 3



信宇腾远规划设计有限公司

地址: 西安曲江新区雁展路1111号
莱安中心T7-2506

资质证书编号: A161013976



说明：
1、本图采用国家2000坐标系、1985高程基准绘制，图中高程以m计，桩号以km+m计；
2、本图比例1: 2000；
3、左侧（一）防护全长0.916km。

注意：
本图须经签署并加盖本公司专用出图章方为有效；
本图纸必须经图纸审图机构审查合格盖章，
并经消防审批部门审查合格盖章后方可施工；
本图版权归信宇腾远规划设计有限公司所有。

备注 REMARK

项目编码 STAMP
(打码机打码位置)

注册执业签章

姓 名	沈晨露	
注册证书号码	20196101115	
注册印章号码	6113483-011	
审 定 AUTHORIZED FOR ISSUE BY	杨金艳	杨金艳
审 核 REVIEWED BY	杨金艳	杨金艳
项目负责 PROJECT DIRECTOR	沈晨露	沈晨露
专业负责 DISCIPLINE RESPONSIBLE	张月清	张月清
设 计 DESIGNED BY	王 春	王 春

建设单位
CONSTRUCT WITH
贺州市八步区灵峰镇乡村建设综合服务中心

工程名称
PROJECT
贺州市八步区灵峰镇爱群村基础设施建设以工代赈项目

子项名称
ITEM

图名
DRAWING TITLE
平面分幅图(左侧二)

设计号 PRO NO.			
图 号 DRAWING NO.	SL 05	版 次 CHANGED NO.	A
图 别 DING TYPE	水 利	日 期 DATE	2026. 3



信宇腾远规划设计有限公司

地址: 西安曲江新区雁展路1111号
莱安中心T7-2506

资质证书编号: A161013976



交点号	交 点 坐 标		交点桩号	转角值	曲 线 要 素 值 (米)					
	X(N)	Y(E)			半 径	缓和曲线长	切线长度	曲线长度	外 距	校正值
BP	2654018.253	37594879.858	K0+000							
JD1	2654008.064	37594910.095	K0+031.908	21°07'25*(Z)	70		13.052	25.807	1.206	0.296
JD2	2654009.624	37594945.828	K0+067.378	9°08'49*(Y)	120		9.599	19.157	0.383	0.041
JD3	2654003.335	37594999.795	K0+121.670	18°42'29*(Z)	100		16.472	32.652	1.348	0.293
JD4	2654018.146	37595069.109	K0+192.256	4°09'37*(Y)	200		7.264	14.522	0.132	0.006
JD5	2654023.823	37595110.010	K0+233.542	7°53'38*(Z)	160		11.039	22.043	0.380	0.035
JD6	2654044.661	37595183.676	K0+310.064	24°06'11*(Z)	80		17.080	33.654	1.803	0.505
JD7	2654083.687	37595230.354	K0+370.401	59°51'40*(Y)	16		9.212	16.716	2.462	1.707
JD8	2654077.069	37595248.571	K0+388.076	23°08'49*(Z)	30		6.144	12.120	0.623	0.168
JD9	2654077.898	37595263.465	K0+402.826	66°45'28*(Y)	10		6.588	11.651	1.975	1.526
JD10	2654063.837	37595270.453	K0+417.002	38°32'20*(Z)	15		5.244	10.089	0.890	0.398
EP	2654047.588	37595305.242	K0+455							

说明：
1、本图采用国家2000坐标系、1985高程基准绘制，图中高程以m计，桩号以km+m计；
2、本图比例1：2000；
3、左侧（二）防护全长0.400km。

逐 桩 坐 标 表(右侧防护、步道)

贺州市八步区灵峰镇爱群村基础设施建设以工代赈项目

桩 号	坐 标		桩 号	坐 标		桩 号	坐 标		桩 号	坐 标	
	N (X)	E (Y)		N (X)	E (Y)		N (X)	E (Y)		N (X)	E (Y)
K0+000	2654042. 241	37593695. 09	K0+220	2653999. 253	37593900. 35	K0+453. 936	2653829. 834	37594044. 82	K0+756. 766	2653941. 708	37594264. 03
K0+019. 904	2654028. 754	37593709. 73	K0+228. 340	2653993. 18	37593906. 03	K0+460	2653824. 679	37594048. 01	K0+760	2653943. 997	37594266. 32
K0+020	2654028. 688	37593709. 8	K0+240	2653983. 641	37593912. 73	K0+473. 684	2653814. 537	37594057. 15	K0+767. 106	2653948. 573	37594271. 75
K0+031. 788	2654022. 324	37593719. 65	K0+260	2653967. 279	37593924. 24	K0+480	2653810. 688	37594062. 15	K0+780	2653956. 283	37594282. 08
K0+040	2654019. 999	37593727. 51	K0+280	2653950. 917	37593935. 74	K0+493. 432	2653804. 545	37594074. 06	K0+790. 040	2653962. 287	37594290. 13
K0+043. 673	2654019. 567	37593731. 16	K0+296. 871	2653937. 115	37593945. 44	K0+500	2653802. 267	37594080. 22	K0+799. 780	2653969. 116	37594297. 03
K0+058. 585	2654018. 593	37593746. 04	K0+300	2653934. 654	37593947. 37	K0+520	2653795. 33	37594098. 98	K0+800	2653969. 291	37594297. 16
K0+060	2654018. 489	37593747. 45	K0+307. 996	2653929. 394	37593953. 36	K0+530. 428	2653791. 714	37594108. 76	K0+809. 520	2653977. 577	37594301. 79
K0+067. 607	2654017. 553	37593754. 99	K0+319. 121	2653925. 067	37593963. 54	K0+540	2653789. 495	37594118. 04	K0+820	2653987. 336	37594305. 61
K0+076. 629	2654015. 622	37593763. 8	K0+320	2653924. 879	37593964. 4	K0+554. 945	2653790. 563	37594132. 86	K0+827. 198	2653994. 038	37594308. 24
K0+080	2654014. 736	37593767. 06	K0+340	2653920. 584	37593983. 93	K0+560	2653792. 161	37594137. 66	K0+834. 548	2654000. 633	37594311. 46
K0+100	2654009. 48	37593786. 35	K0+347. 717	2653918. 927	37593991. 47	K0+579. 462	2653803. 489	37594153. 25	K0+840	2654005. 139	37594314. 53
K0+120	2654004. 224	37593805. 65	K0+357. 994	2653914. 293	37594000. 51	K0+580	2653803. 901	37594153. 59	K0+841. 897	2654006. 615	37594315. 72
K0+136. 207	2653999. 965	37593821. 29	K0+360	2653912. 882	37594001. 94	K0+600	2653819. 209	37594166. 46	K0+860	2654020. 462	37594327. 38
K0+140	2653999. 144	37593824. 99	K0+368. 271	2653905. 811	37594006. 12	K0+620	2653834. 517	37594179. 33	K0+880	2654035. 76	37594340. 26
K0+149. 804	2653998. 669	37593834. 76	K0+380	2653894. 702	37594009. 88	K0+640	2653849. 825	37594192. 2	K0+900	2654051. 058	37594353. 15
K0+160	2654000. 704	37593844. 72	K0+387. 500	2653887. 599	37594012. 29	K0+660	2653865. 133	37594205. 07	K0+916. 074	2654063. 353	37594363. 5
K0+163. 400	2654001. 937	37593847. 89	K0+397. 776	2653878. 105	37594016. 2	K0+680	2653880. 441	37594217. 95	K0+920	2654066. 293	37594366. 1
K0+180	2654008. 614	37593863. 08	K0+400	2653876. 121	37594017. 2	K0+700	2653895. 749	37594230. 82	K0+925. 827	2654070. 412	37594370. 22
K0+180. 565	2654008. 841	37593863. 6	K0+408. 052	2653869. 189	37594021. 3	K0+701. 043	2653896. 548	37594231. 49	K0+935. 579	2654076. 601	37594377. 75
K0+188. 443	2654010. 526	37593871. 24	K0+420	2653859. 219	37594027. 88	K0+712. 438	2653905. 474	37594238. 57	K0+940	2654079. 195	37594381. 33
K0+196. 320	2654009. 148	37593878. 95	K0+421. 305	2653858. 13	37594028. 6	K0+720	2653911. 614	37594242. 98	K0+956. 403	2654088. 82	37594394. 61
K0+200	2654007. 804	37593882. 38	K0+429. 810	2653850. 935	37594033. 13	K0+723. 834	2653914. 789	37594245. 13	K0+960	2654090. 982	37594397. 49
K0+210. 812	2654003. 856	37593892. 44	K0+438. 315	2653843. 554	37594037. 36	K0+740	2653928. 265	37594254. 06	K0+967. 676	2654095. 935	37594403. 35
K0+219. 576	2653999. 517	37593900. 02	K0+440	2653842. 074	37594038. 16	K0+746. 426	2653933. 622	37594257. 61	K0+978. 950	2654103. 987	37594411. 23

编制：

复核：

逐 桩 坐 标 表(右侧防护、步道)

贺州市八步区灵峰镇爱群村基础设施建设以工代赈项目

桩 号	坐 标		桩 号	坐 标		桩 号	坐 标		桩 号	坐 标	
	N (X)	E (Y)		N (X)	E (Y)		N (X)	E (Y)		N (X)	E (Y)
K0+980	2654104. 778	37594411. 92	K1+192. 045	2654070. 996	37594598. 92	K1+441. 934	2654024. 254	37594838. 68	K1+716. 579	2654011. 283	37595107. 28
K0+993. 707	2654115. 099	37594420. 94	K1+200	2654070. 216	37594606. 84	K1+460	2654017. 416	37594855. 4	K1+720	2654012. 105	37595110. 6
K1+000	2654119. 269	37594425. 63	K1+220	2654068. 253	37594626. 74	K1+480	2654009. 847	37594873. 92	K1+740	2654016. 911	37595130. 02
K1+006. 276	2654122. 133	37594431. 2	K1+240	2654066. 291	37594646. 65	K1+489. 716	2654006. 17	37594882. 91	K1+760	2654021. 717	37595149. 43
K1+018. 846	2654123. 355	37594443. 58	K1+260	2654064. 328	37594666. 55	K1+500	2654002. 75	37594892. 6	K1+780	2654026. 523	37595168. 84
K1+020	2654123. 179	37594444. 72	K1+280	2654062. 366	37594686. 46	K1+505. 447	2654001. 327	37594897. 86	K1+784. 424	2654027. 586	37595173. 14
K1+027. 143	2654122. 09	37594451. 78	K1+289. 872	2654061. 397	37594696. 28	K1+520	2653998. 881	37594912. 2	K1+800	2654032. 435	37595187. 93
K1+036. 481	2654118. 996	37594460. 53	K1+300	2654060. 744	37594706. 38	K1+521. 178	2653998. 77	37594913. 37	K1+803. 733	2654033. 919	37595191. 35
K1+040	2654117. 019	37594463. 44	K1+300. 730	2654060. 724	37594707. 11	K1+540	2653997. 107	37594932. 12	K1+820	2654041. 768	37595205. 58
K1+045. 820	2654112. 92	37594467. 55	K1+311. 589	2654060. 835	37594717. 97	K1+547. 224	2653996. 468	37594939. 31	K1+823. 041	2654043. 475	37595208. 1
K1+060	2654101. 812	37594476. 36	K1+320	2654061. 226	37594726. 37	K1+558. 191	2653995. 67	37594950. 25	K1+840	2654053. 197	37595221. 99
K1+072. 410	2654092. 09	37594484. 08	K1+340	2654062. 156	37594746. 35	K1+560	2653995. 571	37594952. 06	K1+853. 143	2654060. 731	37595232. 76
K1+080	2654086. 7	37594489. 4	K1+346. 522	2654062. 459	37594752. 87	K1+569. 159	2653995. 215	37594961. 21	K1+860	2654063. 632	37595238. 94
K1+084. 636	2654084. 019	37594493. 18	K1+360	2654061. 574	37594766. 29	K1+580	2653994. 935	37594972. 05	K1+865. 106	2654064. 342	37595243. 98
K1+096. 863	2654079. 551	37594504. 49	K1+360. 555	2654061. 473	37594766. 83	K1+596. 306	2653994. 514	37594988. 35	K1+877. 069	2654061. 009	37595255. 29
K1+100	2654078. 924	37594507. 57	K1+374. 589	2654057. 278	37594780. 19	K1+600	2653994. 464	37594992. 04	K1+880	2654059. 388	37595257. 73
K1+120	2654074. 922	37594527. 16	K1+380	2654055. 065	37594785. 13	K1+609. 630	2653994. 761	37595001. 66	K1+900	2654048. 331	37595274. 39
K1+126. 291	2654073. 664	37594533. 32	K1+387. 200	2654052. 121	37594791. 7	K1+620	2653995. 771	37595011. 98	K1+920	2654037. 273	37595291. 06
K1+135. 549	2654072. 281	37594542. 47	K1+393. 542	2654049. 285	37594797. 37	K1+622. 955	2653996. 189	37595014. 91	K1+929	2654032. 297	37595298. 56
K1+140	2654071. 952	37594546. 91	K1+399. 885	2654045. 981	37594802. 78	K1+640	2653998. 767	37595031. 76			
K1+144. 806	2654071. 845	37594551. 72	K1+400	2654045. 917	37594802. 88	K1+660	2654001. 792	37595051. 53			
K1+160	2654071. 91	37594566. 91	K1+420	2654034. 783	37594819. 49	K1+680	2654004. 817	37595071. 3			
K1+171. 529	2654071. 96	37594578. 44	K1+422. 718	2654033. 27	37594821. 75	K1+695. 682	2654007. 189	37595086. 8			
K1+180	2654071. 817	37594586. 91	K1+432. 326	2654028. 333	37594829. 99	K1+700	2654007. 882	37595091. 06			
K1+181. 787	2654071. 741	37594588. 69	K1+440	2654025. 004	37594836. 9	K1+706. 131	2654009. 003	37595097. 09			

编制：

复核：

逐 桩 坐 标 表(左侧1)

贺州市八步区灵峰镇爱群村基础设施建设以工代赈项目

桩 号	坐 标		桩 号	坐 标		桩 号	坐 标		桩 号	坐 标	
	N (X)	E (Y)		N (X)	E (Y)		N (X)	E (Y)		N (X)	E (Y)
K0+000	2654049.836	37593704.37	K0+200	2654011.436	37593895.4	K0+414.106	2653865.533	37594037.24	K0+651.587	2653892.23	37594207.3
K0+011.106	2654042.747	37593712.92	K0+202.560	2654010.646	37593897.83	K0+420	2653860.404	37594040.14	K0+658.609	2653898.233	37594210.92
K0+020	2654037.875	37593720.34	K0+210.918	2654007	37593905.32	K0+440	2653842.997	37594049.99	K0+660	2653899.493	37594211.51
K0+022.398	2654036.854	37593722.5	K0+219.276	2654001.435	37593911.52	K0+452.888	2653831.78	37594056.33	K0+665.631	2653904.778	37594213.44
K0+033.689	2654033.865	37593733.35	K0+220	2654000.881	37593911.99	K0+460	2653826.061	37594060.53	K0+670.756	2653909.704	37594214.86
K0+040	2654033.061	37593739.61	K0+240	2653985.582	37593924.87	K0+464.031	2653823.311	37594063.48	K0+678.052	2653916.324	37594217.86
K0+057.862	2654030.786	37593757.33	K0+247.677	2653979.711	37593929.81	K0+475.173	2653818.012	37594073.2	K0+680	2653917.92	37594218.98
K0+060	2654030.487	37593759.45	K0+253.263	2653975.245	37593933.17	K0+480	2653816.525	37594077.8	K0+685.347	2653921.802	37594222.64
K0+066.731	2654029.2	37593766.05	K0+258.850	2653970.434	37593936	K0+500	2653810.366	37594096.83	K0+700	2653931.324	37594233.78
K0+075.600	2654026.714	37593774.56	K0+260	2653969.412	37593936.53	K0+514.730	2653805.829	37594110.84	K0+720	2653944.321	37594248.98
K0+080	2654025.262	37593778.71	K0+267.081	2653963.119	37593939.78	K0+520	2653804.654	37594115.97	K0+722.042	2653945.648	37594250.53
K0+086.213	2654023.211	37593784.58	K0+275.683	2653956.298	37593944.94	K0+535.710	2653806.581	37594131.38	K0+731.574	2653951.667	37594257.92
K0+091.968	2654021.537	37593790.08	K0+280	2653953.641	37593948.34	K0+540	2653808.475	37594135.23	K0+740	2653956.69	37594264.68
K0+097.723	2654020.32	37593795.71	K0+284.284	2653951.62	37593952.11	K0+556.690	2653820.379	37594146.62	K0+741.106	2653957.328	37594265.59
K0+100	2654019.931	37593797.95	K0+300	2653945.409	37593966.55	K0+560	2653823.307	37594148.16	K0+756.047	2653965.912	37594277.82
K0+120	2654016.508	37593817.66	K0+320	2653937.505	37593984.92	K0+573.663	2653835.393	37594154.53	K0+760	2653968.339	37594280.93
K0+138.922	2654013.27	37593836.3	K0+340	2653929.601	37594003.29	K0+580	2653840.742	37594157.92	K0+766.352	2653972.848	37594285.4
K0+140	2654013.105	37593837.36	K0+341.427	2653929.037	37594004.6	K0+580.613	2653841.229	37594158.29	K0+776.656	2653981.487	37594290.96
K0+145.980	2654012.888	37593843.33	K0+349.273	2653924.62	37594011.03	K0+587.564	2653846.328	37594163	K0+780	2653984.507	37594292.4
K0+153.037	2654014.154	37593850.26	K0+357.119	2653918.082	37594015.27	K0+600	2653854.696	37594172.2	K0+800	2654002.572	37594300.98
K0+160	2654016.202	37593856.91	K0+360	2653915.407	37594016.34	K0+620	2653868.153	37594187	K0+811.554	2654013.008	37594305.94
K0+166.455	2654018.101	37593863.08	K0+380	2653896.833	37594023.76	K0+623.331	2653870.394	37594189.46	K0+819.971	2654020.356	37594310.03
K0+172.577	2654018.985	37593869.11	K0+400	2653878.258	37594031.17	K0+630.901	2653875.761	37594194.79	K0+820	2654020.38	37594310.05
K0+178.699	2654018.009	37593875.13	K0+400.605	2653877.696	37594031.4	K0+638.470	2653881.638	37594199.56	K0+828.389	2654027.115	37594315.04
K0+180	2654017.608	37593876.37	K0+407.356	2653871.516	37594034.11	K0+640	2653882.873	37594200.46	K0+840	2654035.977	37594322.54

编制：

复核：

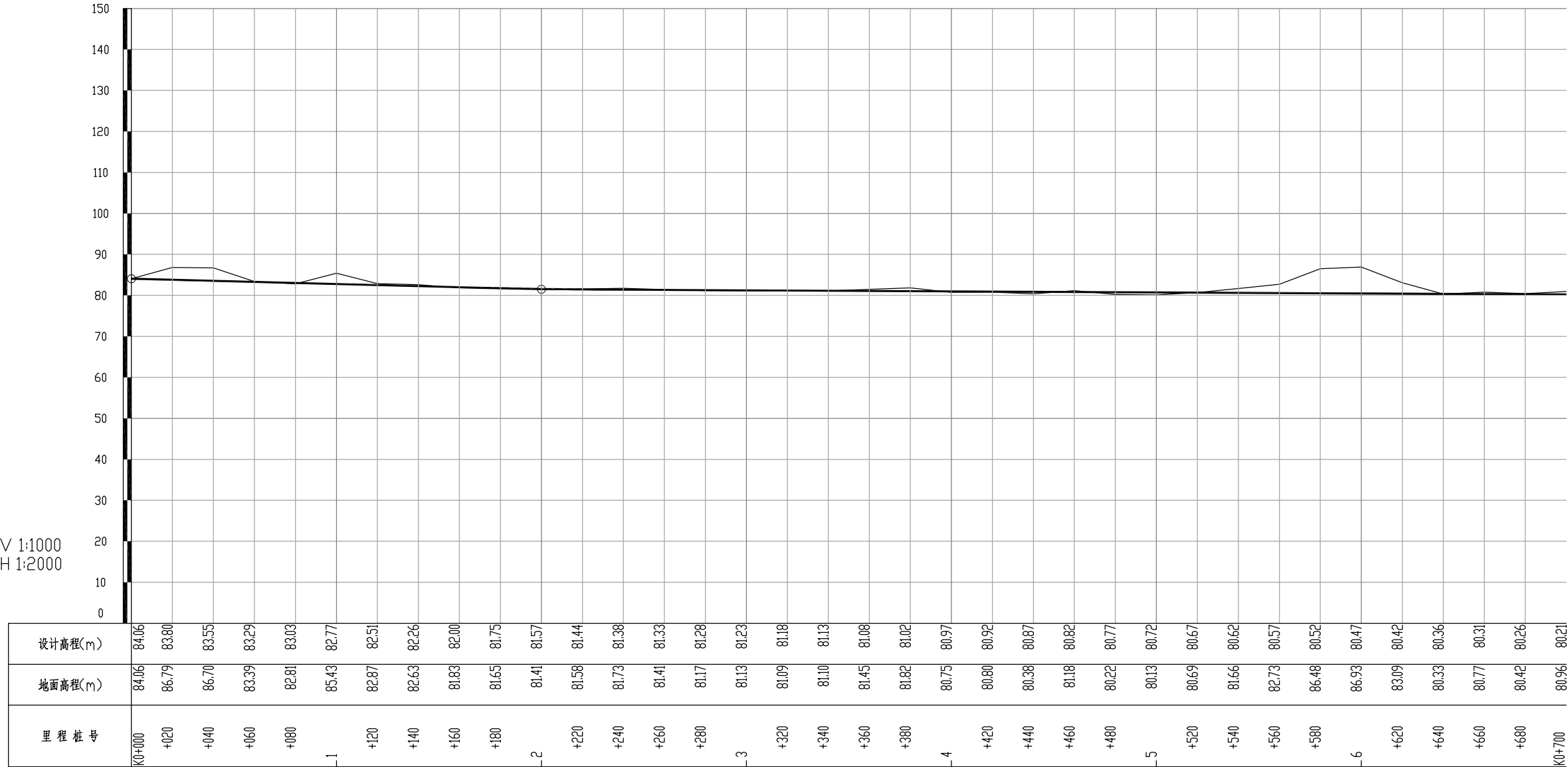
逐 桩 坐 标 表(左侧2)

贺州市八步区灵峰镇爱群村基础设施建设以工代赈项目

桩 号	坐 标		桩 号	坐 标		桩 号	坐 标		桩 号	坐 标	
	N (X)	E (Y)		N (X)	E (Y)		N (X)	E (Y)		N (X)	E (Y)
K0+000	2654018.253	37594879.86	K0+233.524	2654024.195	37595109.93	K0+420	2654062.5	37595273.58			
K0+018.856	2654012.232	37594897.73	K0+240	2654025.652	37595116.24	K0+421.848	2654061.617	37595275.2			
K0+020	2654011.875	37594898.81	K0+244.546	2654026.827	37595120.63	K0+440	2654053.936	37595291.65			
K0+031.760	2654009.258	37594910.26	K0+260	2654031.034	37595135.5	K0+455	2654047.588	37595305.24			
K0+040	2654008.585	37594918.47	K0+280	2654036.478	37595154.75						
K0+044.663	2654008.633	37594923.13	K0+292.984	2654040.012	37595167.24						
K0+057.779	2654009.205	37594936.24	K0+300	2654042.215	37595173.9						
K0+060	2654009.282	37594938.46	K0+309.811	2654046.255	37595182.83						
K0+067.358	2654009.241	37594945.81	K0+320	2654051.574	37595191.52						
K0+076.937	2654008.513	37594955.36	K0+326.638	2654055.616	37595196.78						
K0+080	2654008.158	37594958.4	K0+340	2654064.187	37595207.03						
K0+100	2654005.844	37594978.27	K0+360	2654077.015	37595222.37						
K0+105.197	2654005.242	37594983.43	K0+361.189	2654077.778	37595223.29						
K0+120	2654004.621	37594998.21	K0+369.548	2654081.262	37595230.78						
K0+121.523	2654004.682	37594999.73	K0+377.906	2654080.542	37595239.01						
K0+137.849	2654006.778	37595015.9	K0+380	2654079.827	37595240.98						
K0+140	2654007.227	37595018.01	K0+381.933	2654079.167	37595242.8						
K0+160	2654011.406	37595037.57	K0+387.993	2654077.685	37595248.66						
K0+180	2654015.585	37595057.12	K0+394.052	2654077.41	37595254.71						
K0+184.991	2654016.628	37595062.01	K0+396.237	2654077.532	37595256.89						
K0+192.253	2654018.016	37595069.13	K0+400	2654077.037	37595260.59						
K0+199.514	2654019.145	37595076.3	K0+402.063	2654076.19	37595262.47						
K0+200	2654019.212	37595076.79	K0+407.889	2654071.998	37595266.4						
K0+220	2654021.961	37595096.6	K0+411.758	2654068.533	37595268.12						
K0+222.503	2654022.305	37595099.08	K0+416.803	2654064.474	37595271.08						

编制：

复核：



注意：
本图须经签署并加盖本公司专用出图章方为有效；
本图纸必须经图纸审图机构审查合格盖章，
并经消防审批部门审查合格盖章后方可施工；
本图版权归信宇腾远规划设计有限公司所有。

备注 REMARK

项目编码 STAMP
(打码机打码位置)

注册执业签章

姓 名	沈晨露	
注册证书号码	20196101115	
注册印章号码	6113483-011	
审 定 AUTHORIZED FOR ISSUE BY	杨金艳	杨金艳
审 核 REVIEWED BY	杨金艳	杨金艳
项目负责 PROJECT DIRECTOR	沈晨露	沈晨露
专业负责 DISCIPLINE RESPONSIBLE	张月清	张月清
设 计 DESIGNED BY	王 春	王 春

建设单位
CONSTRUCTIVE UNIT
贺州市八步区灵峰镇乡村建设综合服务中心

工程名称
PROJECT
贺州市八步区灵峰镇爱群村基础设施建设以工代赈项目

子项名称
ITEM

图名
DRAWING TITLE
纵断面设计图(右岸)

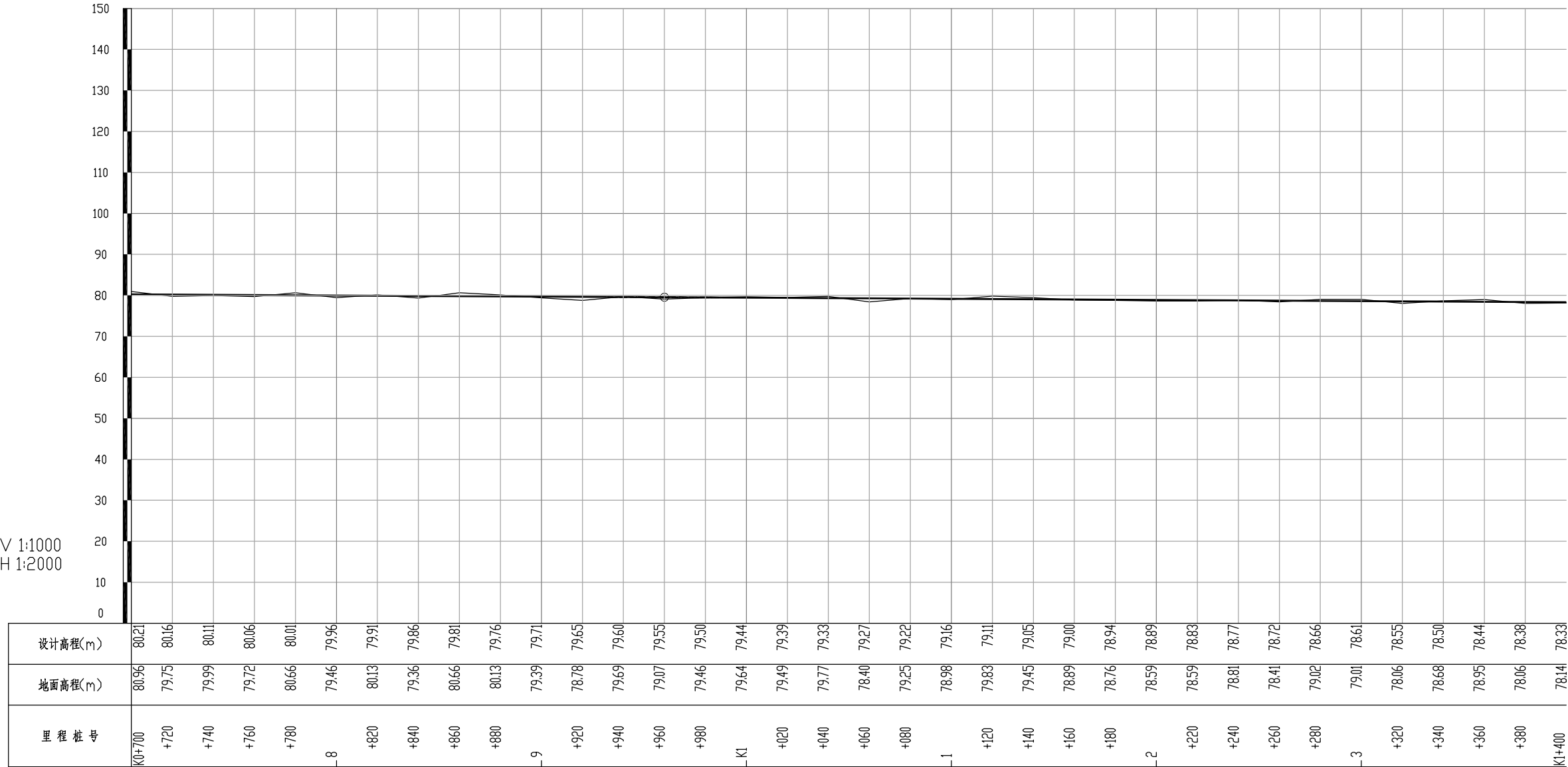
设计号 PRO NO.			
图 号 DRAWING NO.	SL	版 次 CHANGED NO.	A
图 别 DWC TYPE	07 水 利	日 期 DATE	2026. 3



信宇腾远规划设计有限公司

地址: 西安曲江新区雁展路1111号
莱安中心T7-2506

资质证书编号: A161013976



注意：
本图须经签署并加盖本公司专用出图章方为有效；
本图纸必须经图纸审图机构审查合格盖章，
并经消防审批部门审查合格盖章后方可施工；
本图版权归信宇腾远规划设计有限公司所有。

备注 REMARK

项目编码 STAMP
(打码机打码位置)

注册执业签章

姓 名	沈晨露	
注册证书号码	20196101115	
注册印章号码	6113483-011	
审 定 AUTHORIZED FOR ISSUE BY	杨金艳	杨金艳
审 核 REVIEWED BY	杨金艳	杨金艳
项目负责 PROJECT DIRECTOR	沈晨露	沈晨露
专业负责 DISCIPLINE RESPONSIBLE	张月清	张月清
设 计 DESIGNED BY	王 春	王 春

建设单位
CONSTRUCTIVE UNIT
贺州市八步区灵峰镇乡村建设综合服务中心

工程名称
PROJECT
贺州市八步区灵峰镇爱群村基础设施建设以工代赈项目

子项名称
ITEM

图名
DRAWING TITLE
纵断面设计图(右岸)

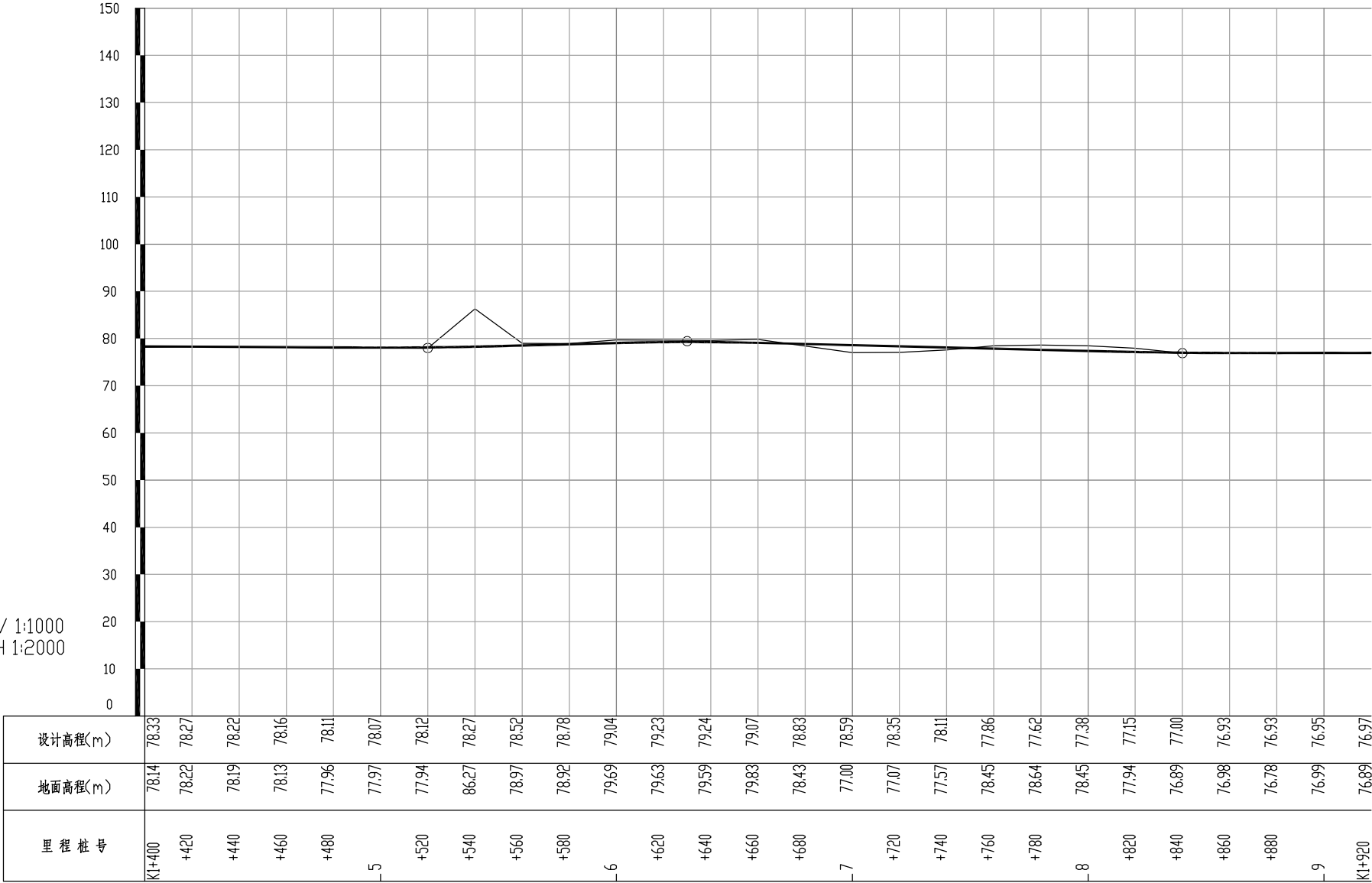
设计号 PRO NO.			
图 号 DRAWING NO.	SL	版 次 CHANGED NO.	A
图 别 DWC TYPE	07 水 利	日 期 DATE	2026. 3



信宇腾远规划设计有限公司

地址: 西安曲江新区雁展路1111号
莱安中心T7-2506

资质证书编号: A161013976



注意：
本图须经签署并加盖本公司专用出图章方为有效；
本图纸必须经图纸审图机构审查合格盖章，
并经消防审批部门审查合格盖章后方可施工；
本图版权归信宇腾远规划设计有限公司所有。

备注 REMARK

项目编码 STAMP
(打码机打码位置)

注册执业签章

姓 名	沈晨露	
注册证书号码	20196101115	
注册印章号码	6113483-011	
审 定 AUTHORIZED FOR ISSUE BY	杨金艳	杨金艳
审 核 REVIEWED BY	杨金艳	杨金艳
项目负责 PROJECT DIRECTOR	沈晨露	沈晨露
专业负责 DISCIPLINE RESPONSIBLE	张月清	张月清
设 计 DESIGNED BY	王 春	王 春

建设单位
CONSTRUCTIVE UNIT
贺州市八步区灵峰镇乡村建设综合服务中心

工程名称
PROJECT
贺州市八步区灵峰镇爱群村基础设施建设以工代赈项目

子项名称
ITEM

图名
DRAWING TITLE
纵断面设计图(右岸)

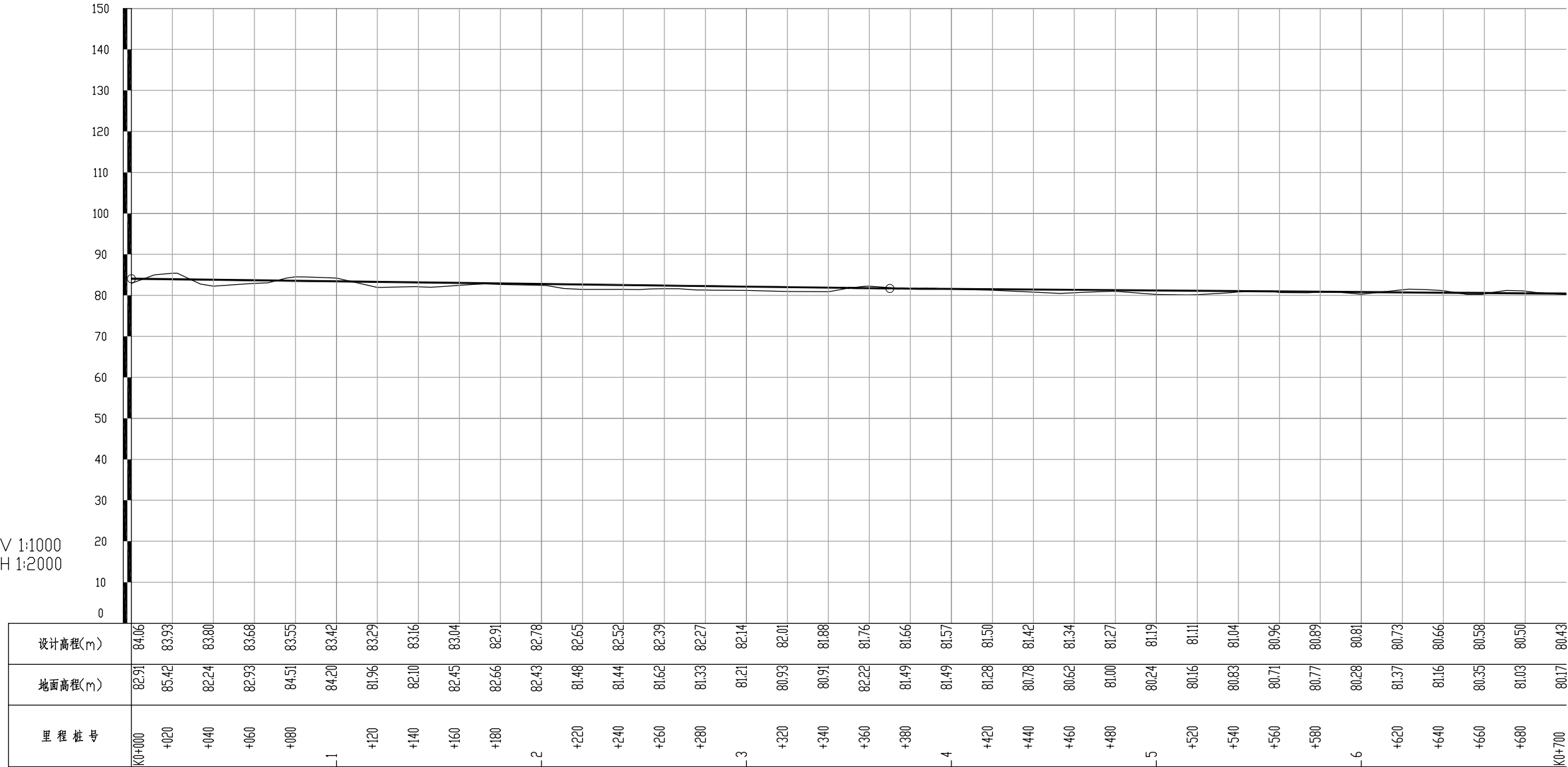
设计号 PRO NO.			
图 号 DRAWING NO.	SL 07	版 次 CHANGED NO.	A
图 别 DWC TYPE	水 利	日 期 DATE	2026. 3



信宇腾远规划设计有限公司

地址: 西安曲江新区雁展路1111号
莱安中心T7-2506

资质证书编号: A161013976



注意：
本图须经签署并加盖本公司专用出图章方为有效；
本图纸必须经图纸审图机构审查合格盖章，
并经消防审批部门审查合格盖章后方可施工；
本图版权归信宇腾远规划设计有限公司所有。

备注 REMARK

项目编码 STAMP
(打码机打码位置)

注册执业签章		
姓 名	沈晨露	
注册证书号码	20196101115	
注册印章号码	6113483-011	
审 定 AUTHORIZED FOR ISSUE BY	杨金艳	杨金艳
审 核 REVIEWED BY	杨金艳	杨金艳
项目负责 PROJECT DIRECTOR	沈晨露	沈晨露
专业负责 DISCIPLINE RESPONSIBLE	张月清	张月清
设 计 DESIGNED BY	王 春	王 春

建设单位 CONSTRUCTED WITH 贺州市八步区灵峰镇乡村建设综合服务中心			
工程名称 PROJECT 贺州市八步区灵峰镇爱群村基础设施建设以工代赈项目			
子项名称 ITEM			
图名 DRAWING TITLE 纵断面设计图(左岸一)			
设计号 PRO NO.			
图 号 DRAWING NO.	SL 07	版 次 CHANGED NO.	A
图 别 DNG TYPE	水 利	日 期 DATE	2026. 3

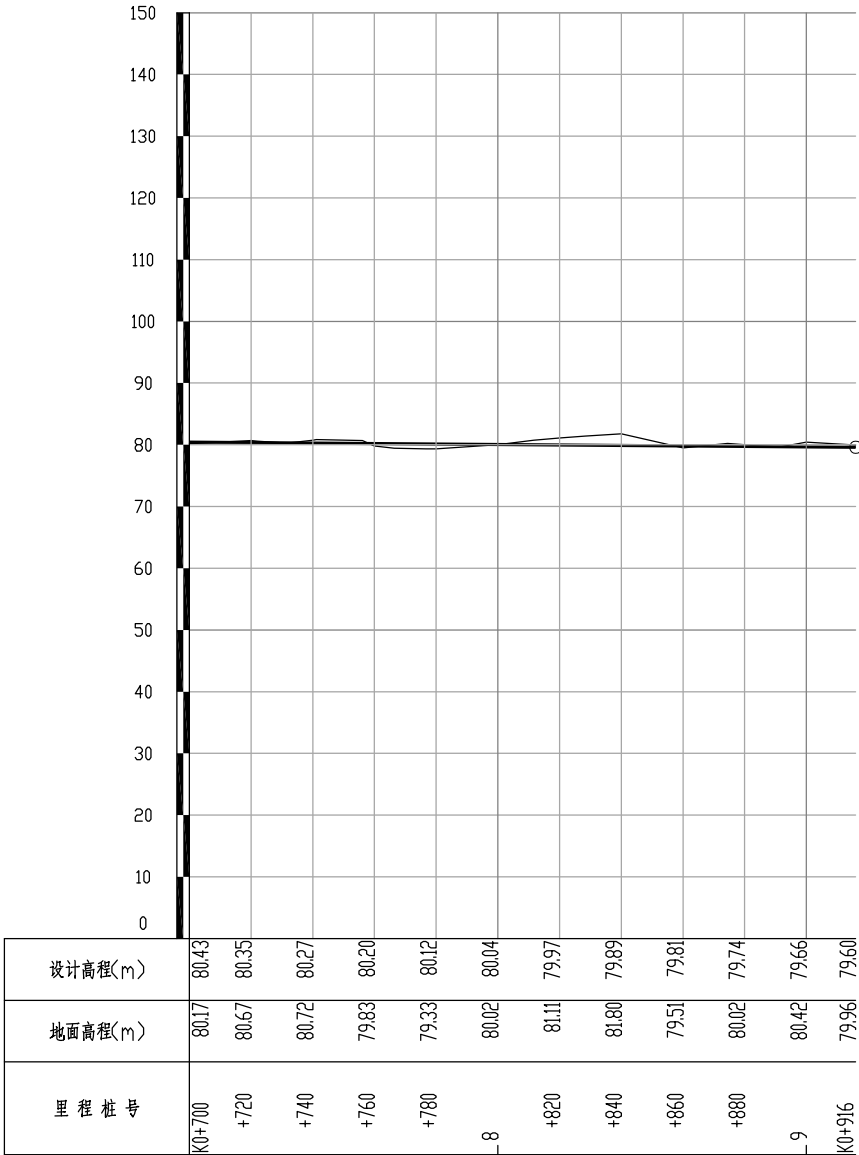


信宇腾远规划设计有限公司

地址: 西安曲江新区雁展路1111号
莱安中心T7-2506

资质证书编号: A161013976

V 1:1000
H 1:2000



注意：
本图须经签署并加盖本公司专用出图章方为有效；
本图纸必须经图纸审图机构审查合格盖章，
并经消防审批部门审查合格盖章后方可施工；
本图版权归信宇腾远规划设计有限公司所有。

备注 REMARK

项目编码 STAMP
(打码机打码位置)

注册执业签章

姓 名	沈晨露	
注册证书号码	20196101115	
注册印章号码	6113483-011	
审 定 AUTHORIZED FOR ISSUE BY	杨金艳	杨金艳
审 核 REVIEWED BY	杨金艳	杨金艳
项目负责 PROJECT DIRECTOR	沈晨露	沈晨露
专业负责 DISCIPLINE RESPONSIBLE	张月清	张月清
设 计 DESIGNED BY	王 春	王 春

建设单位
CONSTRUCTE WITH
贺州市八步区灵峰镇乡村建设综合服务中心

工程名称
PROJECT
贺州市八步区灵峰镇爱群村基础设施建设以工代赈项目

子项名称
ITEM

图名
DRAWING TITLE
纵断面设计图(左岸一)

设计号 PRO NO.			
图 号 DRAWING NO.	SL	版 次 CHANGED NO.	A
图 别 DNG TYPE	水 利	日 期 DATE	2026. 3

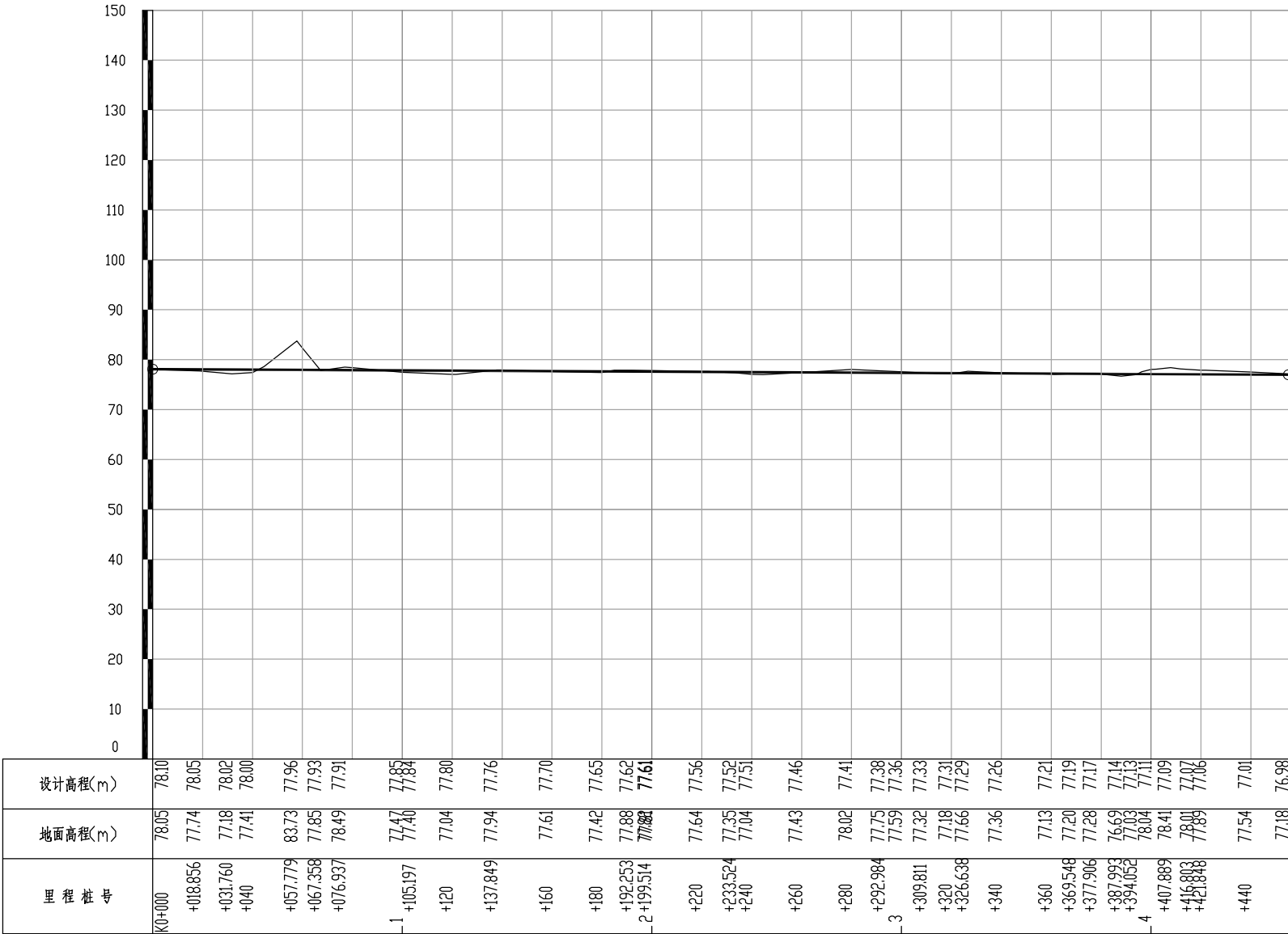


信宇腾远规划设计有限公司

地址: 西安曲江新区雁展路1111号
莱安中心T7-2506

资质证书编号: A161013976

V 1:1000
H 1:2000



注意：
本图须经签署并加盖本公司专用出图章方为有效；
本图纸必须经图纸审图机构审查合格盖章，
并经消防审批部门审查合格盖章后方可施工；
本图版权归信宇腾远规划设计有限公司所有。

备注 REMARK

项目编码 STAMP
(打码机打码位置)

注册执业签章

姓 名	沈晨露	
注册证书号码	20196101115	
注册印章号码	6113483-011	
审 定 AUTHORIZED FOR ISSUE BY	杨金艳	杨金艳
审 核 REVIEWED BY	杨金艳	杨金艳
项目负责 PROJECT DIRECTOR	沈晨露	沈晨露
专业负责 DISCIPLINE RESPONSIBLE	张月清	张月清
设 计 DESIGNED BY	王 春	王 春

建设单位
CONSTRUCTE WITH
贺州市八步区灵峰镇乡村建设综合服务中心

工程名称
PROJECT
贺州市八步区灵峰镇爱群村基础设施建设以工代赈项目

子项名称
ITEM

图名
DRAWING TITLE
纵断面设计图(左岸二)

设计号 PRO NO.			
图 号 DRAWING NO.	SL	版 次 CHANGED NO.	A
图 别 DNG TYPE	07 水 利	日 期 DATE	2026. 3



信宇腾远规划设计有限公司

地址: 西安曲江新区雁展路1111号
莱安中心T7-2506

资质证书编号: A161013976

纵 坡 、 竖 曲 线 表(右岸)

贺州市八步区灵峰镇爱群村基础设施建设以工代赈项目

SL-08

第 1 页 共 1 页

序 号	桩 号	竖 曲 线							纵 坡（%）		变坡点间距	直坡段长	备 注
		标 高（m）	凸曲线半径R（m）	凹曲线半径R（m）	切线长T（m）	外距E（m）	起点桩号	终点桩号	+	-	（m）	（m）	
0	K0+000	84.061											
1	K0+200	81.481		6400.0	33.16	0.09	K0+166.838	K0+233.162		-1.29	200.00	166.84	
2	K0+960	79.553	228700.0		28.05	0.00	K0+931.950	K0+988.050		-0.25	760.00	698.79	
3	K1+520	77.995		4000.0	31.76	0.13	K1+488.236	K1+551.764		-0.28	560.00	500.19	
4	K1+630	79.436	2200.0		27.72	0.17	K1+602.280	K1+657.720	1.31		110.00	50.52	
5	K1+840	76.895		4900.0	31.93	0.10	K1+808.070	K1+871.930		-1.21	210.00	150.35	
6	K1+929	76.978							0.09		89.00	57.07	

编制：

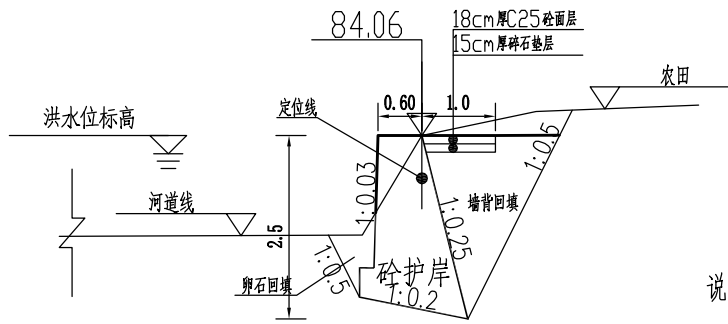
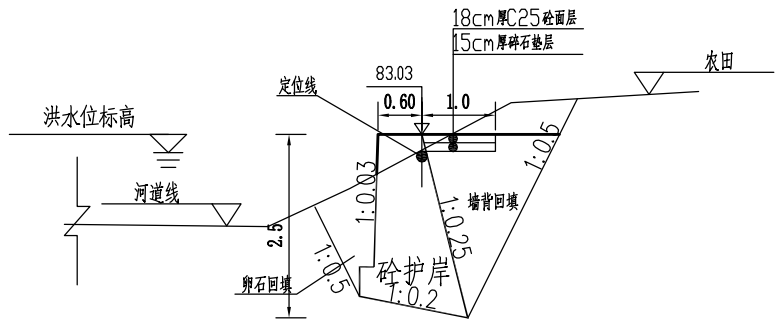
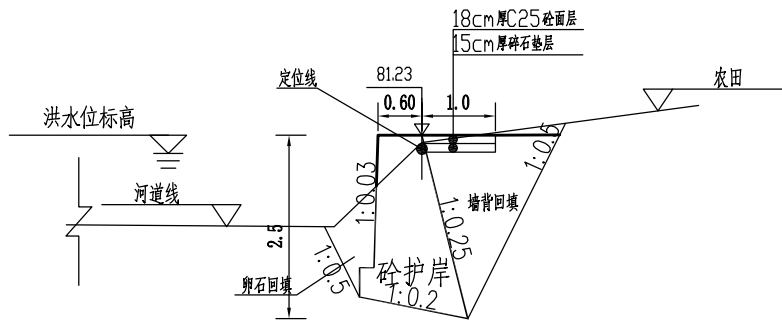
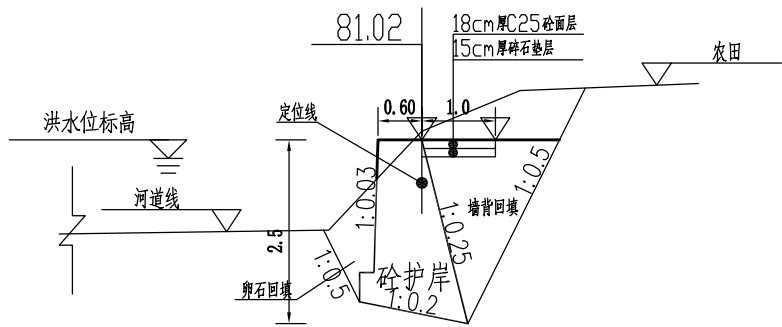
复核：

纵 坡 、 竖 曲 线 表（左岸一）

序 号	桩 号	竖 曲 线							纵 坡（%）		变坡点间距	直坡段长	备 注
		标 高（m）	凸曲线半径R（m）	凹曲线半径R（m）	切线长T（m）	外距E（m）	起点桩号	终点桩号	+	-	（m）	（m）	
0	K0+000	84.061											
1	K0+370	81.689		19300.00	24.92	0.02	K0+345.083	K0+394.917		-0.64	370.00	345.08	
2	K0+916	79.599								-0.38	546.00	521.08	

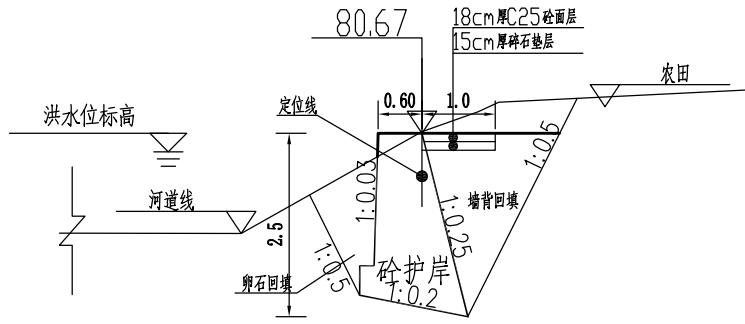
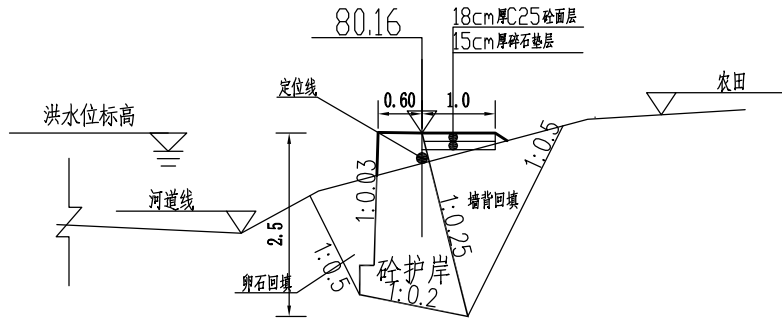
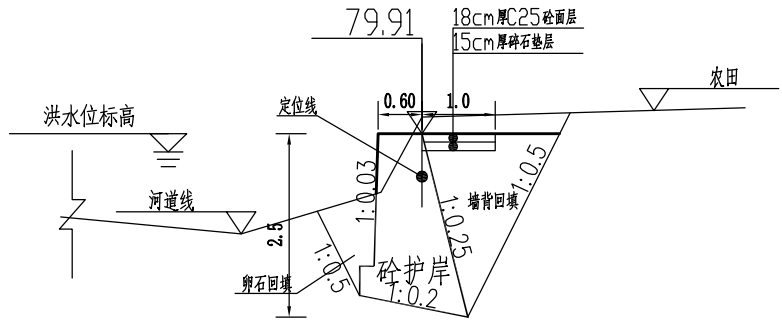
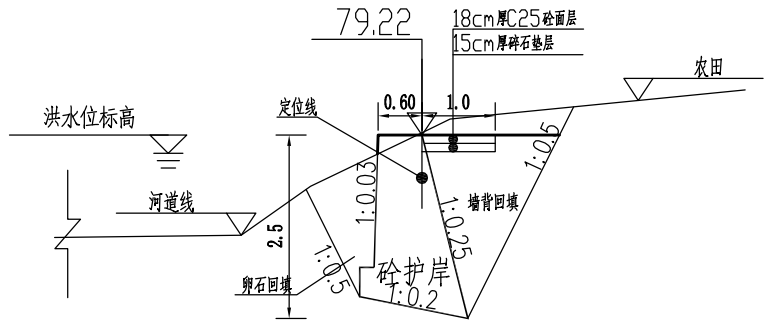
纵 坡 、 竖 曲 线 表（左岸二）

序 号	桩 号	竖 曲 线							纵 坡（%）		变坡点间距	直坡段长	备 注
		标 高（m）	凸曲线半径R（m）	凹曲线半径R（m）	切线长T（m）	外距E（m）	起点桩号	终点桩号	+	-	（m）	（m）	
0	K0+000	78.1											
1	K0+455	76.975								-0.2472527	455	455	



说明：

- 1、本图中除特别注明外，尺寸单位以m计。
- 2、本图高程采用1985国家高程基准。
- 3、护岸砌筑材料采用现浇C20混凝土。
- 4、护岸每隔10m设置一道沉降缝，缝宽20mm，用沥青木板填缝。
- 5、护岸基础埋深不小于1m，地基承载力特征值要求不小于150KPa。



注意：
本图须经签署并加盖本公司专用出图章方为有效；
本图纸必须经图纸审图机构审查合格盖章，
并经消防审批部门审查合格盖章后方可施工；
本图版权归信宇腾远规划设计有限公司所有。

备注

项目编码
(打码机打码位置)

注册执业签章

姓 名	沈晨露	
注册证书号码	20196101115	
注册印章号码	6113483-011	
审 定	杨金艳	杨金艳
审 核	杨金艳	杨金艳
项目负责	沈晨露	沈晨露
专业负责	张月清	张月清
设 计	王 春	王 春

建设单位
CONSTRUCT WITH
贺州市八步区灵峰镇乡村建设综合服务中心

工程名称
PROJECT
贺州市八步区灵峰镇爱群村基础设施建设以工代赈项目

子项名称
ITEM

图名
DRAWING TITLE
横断面设计图(右岸)

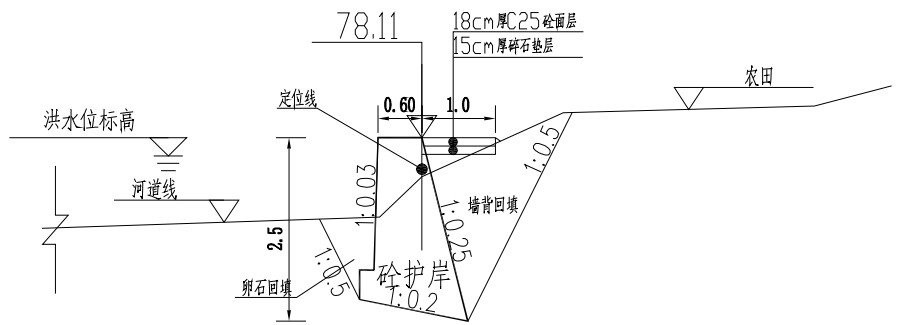
设计号 PRO NO.			
图 号 DRAWING NO.	SL/09	版 次 CHANGED NO.	A
图 别 DWG TYPE	水 利	日 期 DATE	2026. 3



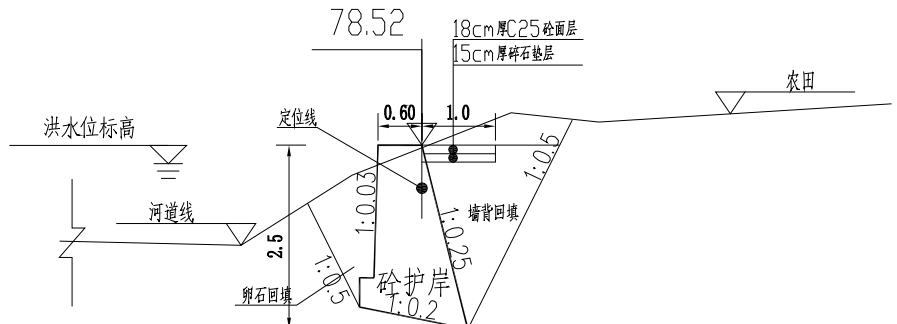
信宇腾远规划设计有限公司

地址: 西安曲江新区雁展路1111号
莱安中心T7-2506

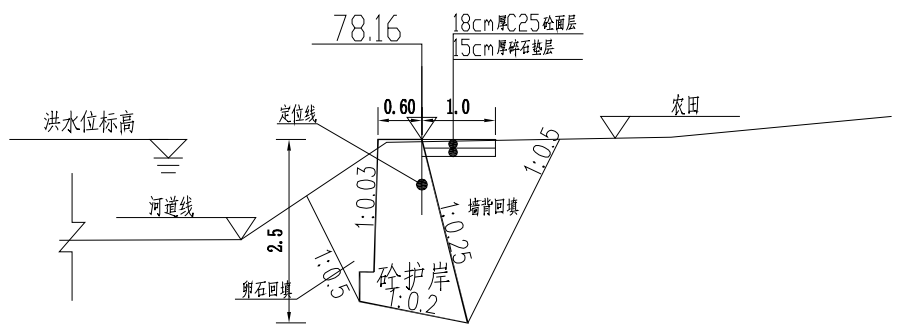
资质证书编号: A161013976



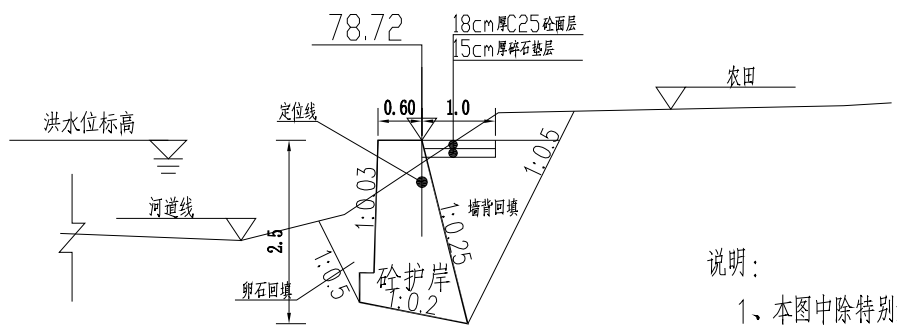
K1+740
Wz=0.773 Wy=1.00



K1+560
Wz=0.773 Wy=1.00



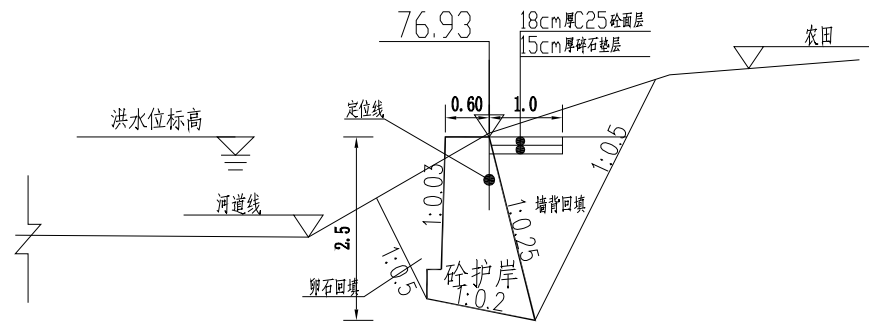
K1+460
Wz=0.773 Wy=1.00



K1+260
Wz=0.773 Wy=1.00

说明：

- 1、本图中除特别注明外，尺寸单位以m计。
- 2、本图高程采用1985国家高程基准。
- 3、护岸砌筑材料采用现浇C20混凝土。
- 4、护岸每隔10m设置一道沉降缝，缝宽20mm，用沥青木板填缝。
- 5、护岸基础埋深不小于1m，地基承载力特征值要求不小于150KPa。



K1+860
Wz=0.773 Wy=1.00

注意：
本图须经签署并加盖本公司专用出图章方为有效；
本图纸必须经图纸审图机构审查合格盖章，
并经消防审批部门审查合格盖章后方可施工；
本图版权归信宇腾远规划设计有限公司所有。

备注 REMARK

项目编码 STAMP
(打码机打码位置)

注册执业签章

姓 名	沈晨露	
注册证书号码	20196101115	
注册印章号码	6113483-011	
审 定 AUTHORIZED FOR ISSUE BY	杨金艳	杨金艳
审 核 REVIEWED BY	杨金艳	杨金艳
项目负责 PROJECT DIRECTOR	沈晨露	沈晨露
专业负责 DISCIPLINE RESPONSIBLE	张月清	张月清
设 计 DESIGNED BY	王 春	王 春

建设单位
CONSTRUCT WITH
贺州市八步区灵峰镇乡村建设综合服务中心

工程名称
PROJECT
贺州市八步区灵峰镇爱群村基础设施建设以工代赈项目

子项名称
ITEM

图名
DRAWING TITLE
横断面设计图(右岸)

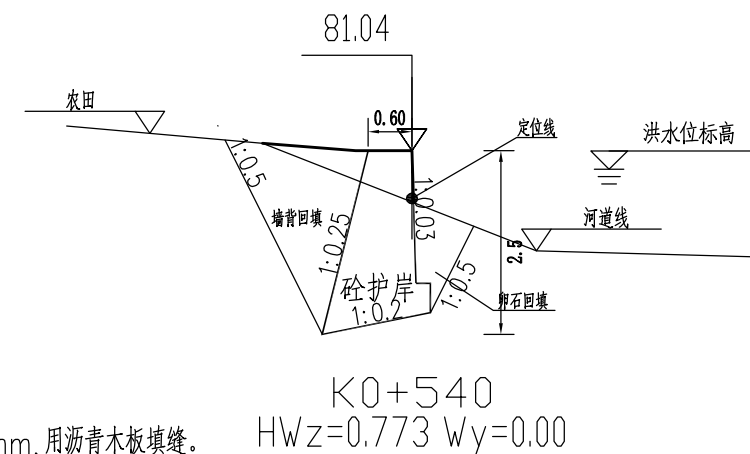
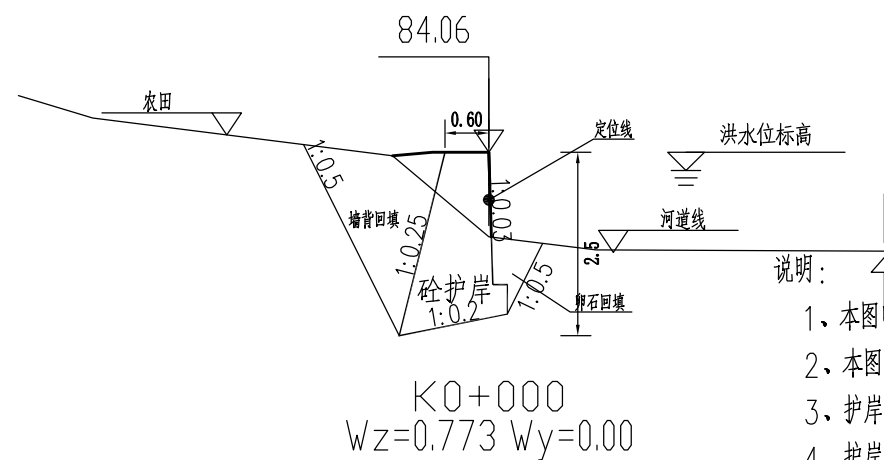
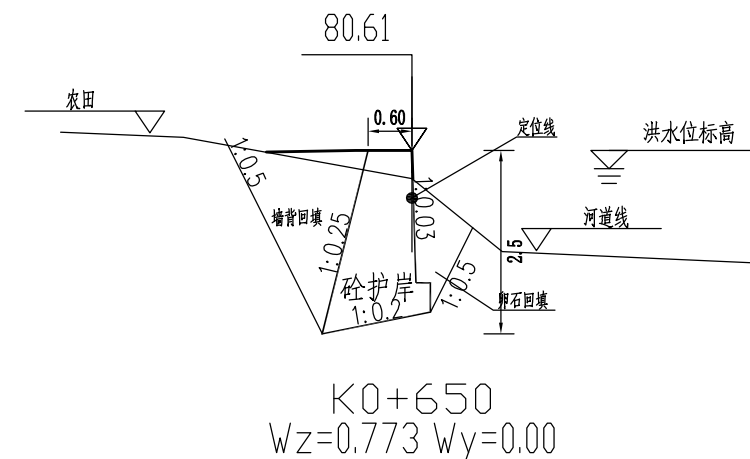
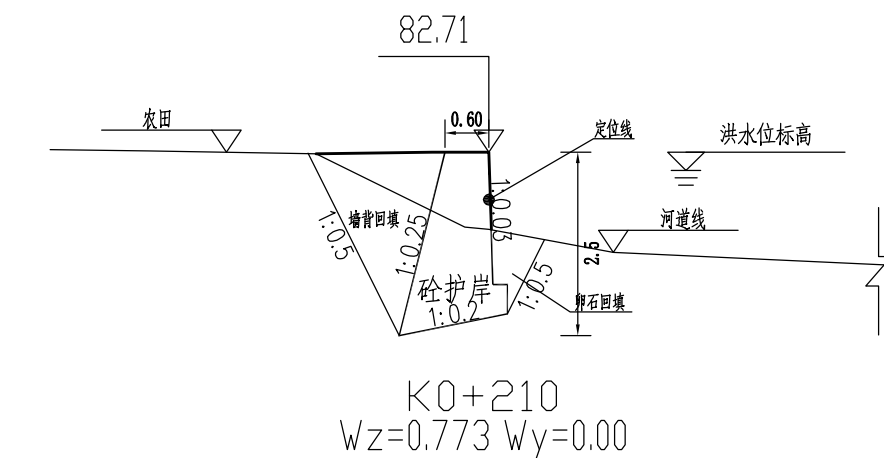
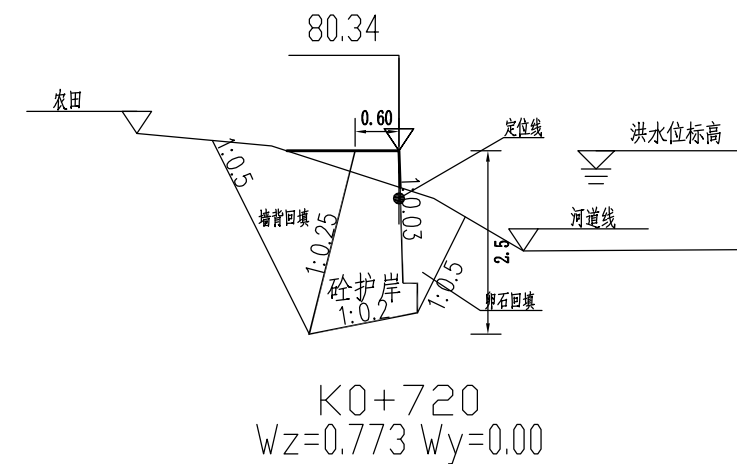
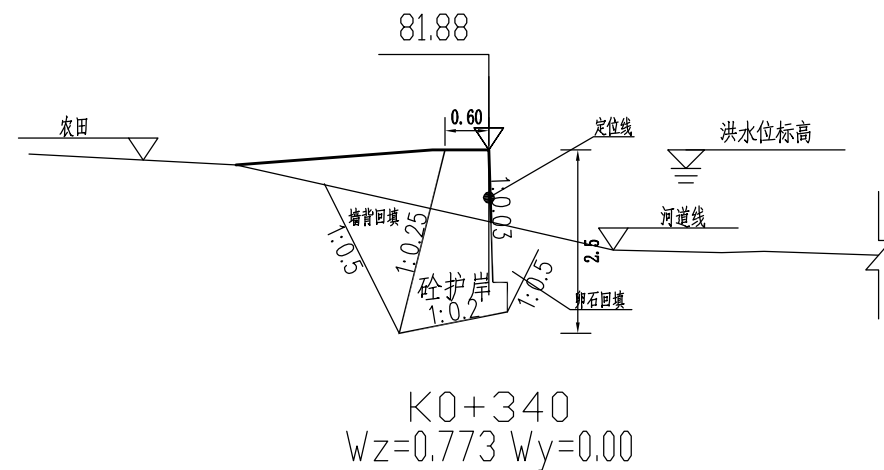
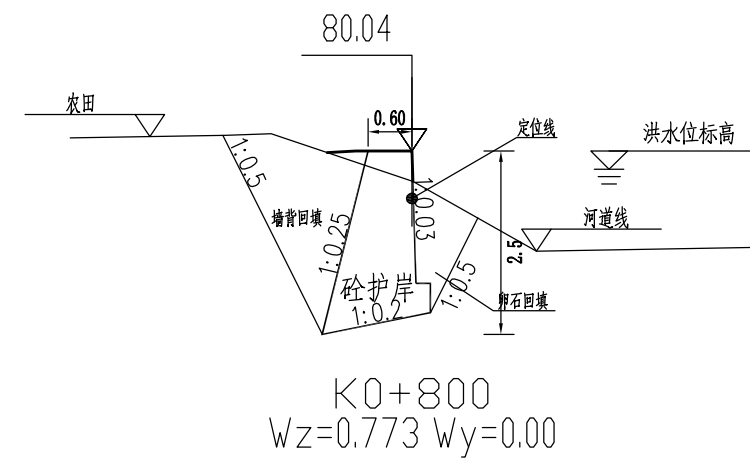
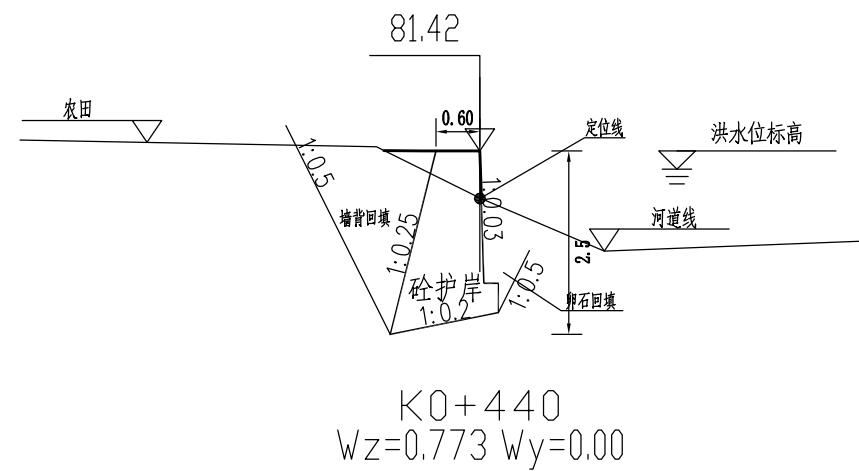
设计号 PRO NO.			
图 号 DRAWING NO.	SL/09	版 次 CHANGED NO.	A
图 别 DWG TYPE	水 利	日 期 DATE	2026. 3



信宇腾远规划设计有限公司

地址: 西安曲江新区雁展路1111号
莱安中心T7-2506

资质证书编号: A161013976



说明：

- 1、本图中除特别注明外，尺寸单位以m计。
- 2、本图高程采用1985国家高程基准。
- 3、护岸砌筑材料采用现浇C20混凝土。
- 4、护岸每隔10m设置一道沉降缝，缝宽20mm，用沥青木板填缝。
- 5、护岸基础埋深不小于1m，地基承载力特征值要求不小于150KPa。

注意:
本图须经签署并加盖本公司专用出图章方为有效;
本图纸必须经图纸审查机构审查合格盖章,
并经消防审批部门审查合格盖章后方可施工;
本图版权归信宇腾远规划设计有限公司所有。

备注 REMARK

项目编码 STAMP
(打码机打码位置)


注册执业签章

姓 名	沈晨露
-----	-----


注册证书号码	20196101115
--------	-------------

注册印章号码	6113483-011
--------	-------------

审 定 AUTHORIZED	杨金艳	杨金艳
-------------------	-----	-----

审 核 REVIEWED BY	杨金艳	
--------------------	-----	---

项目负责	沈晨露	沈晨露
PROJECT DIRECTOR		

专业负责 DISCIPLINE RESPONSIBLE	张月清	
-----------------------------------	-----	---

设计 DESIGNED BY	王 春	王 春
-------------------	-----	-----

建设单位
CONSTRUCTED WITH
贺州市八步区灵峰镇乡村建设综合服务中心

工程名称	PROJECT
贺州市八步区灵峰镇爱群村基础设施建设以工代赈项目	

子项名称	ITEM
------	------

图名	横断面设计图(左岸一)
DRAWING TITLE	

设计号 PRO NO.	
----------------	--

图 号	SL / 09	版 次	A
DRAWING NO.		CHANGED NO.	

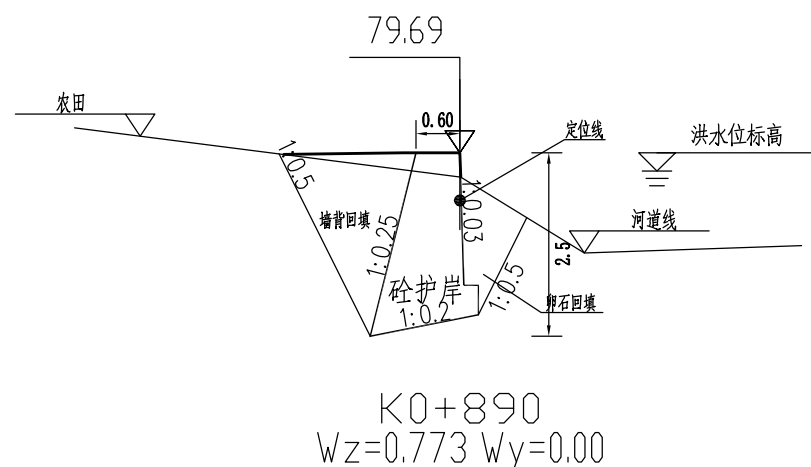
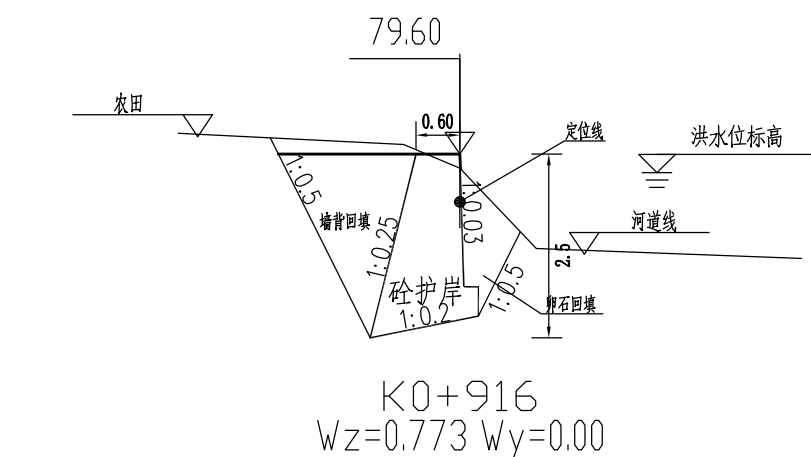
图 别 IMG TYPE	水 利	日 期 DATE	2026. 3
-----------------	-----	-------------	---------



信宇腾远规划设计有限公司

地址: 西安曲江新区雁展路1111号
莱安中心T7-2506

资质证书编号: A161013976



说明：

- 1、本图中除特别注明外，尺寸单位以m计。
- 2、本图高程采用1985国家高程基准。
- 3、护岸砌筑材料采用现浇C20混凝土。
- 4、护岸每隔10m设置一道沉降缝，缝宽20mm，用沥青木板填缝。
- 5、护岸基础埋深不小于1m，地基承载力特征值要求不小于150KPa。

注意:
本图须经签署并加盖本公司专用出图章方为有效;
本图纸必须经图纸审查机构审查合格盖章,
并经消防审批部门审查合格盖章后方可施工;
本图版权归信宇腾远规划设计有限公司所有。

备注 REMARK

项目编码 STAMP
(打码机打码位置)

注册执业签章

姓 名	沈晨露
-----	-----

注册证书号码	20196101115
--------	-------------

注册印章号码	6113483-011
--------	-------------

审 定	杨金艳
AUTHORIZED FOR ISSUE BY	

审 核 REVIEWED BY	杨金艳
--------------------	-----

项目负责	沈晨露
PROJECT DIRECTOR	

专业负责 DISCIPLINE RESPONSIBLE	张月清
-----------------------------------	-----

设计	王春
DESIGNED BY	

建设单位
CONSTRUCTED WITH

贺州市八步区灵峰镇乡村建设综合服务中心

工程名称
PROJECT

贺州市八步区灵峰镇爱群村基础设施建设以工代赈项目

子项名称	ITEM
------	------

图名	横断面设计图(左岸一)
DRAWING TITLE	

设计号
PRO NO.

图号	SL
DRAWING NO.	09

图 别 DWG TYPE	水 利
-----------------	-----

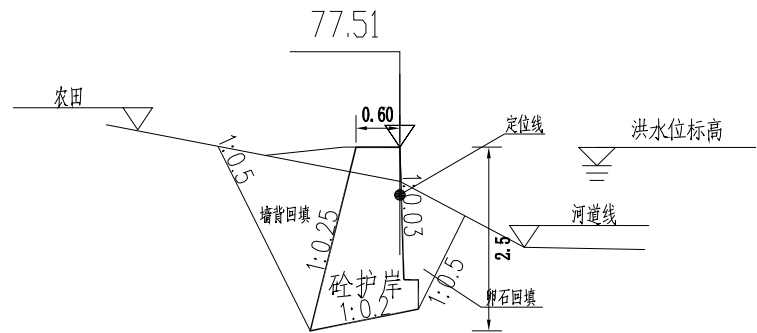
2026. 3



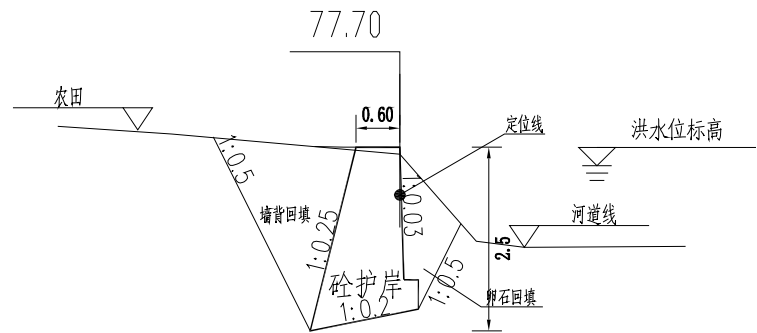
信宇腾远规划设计有限公司

地址: 西安曲江新区雁展路1111号
莱安中心T7-2506

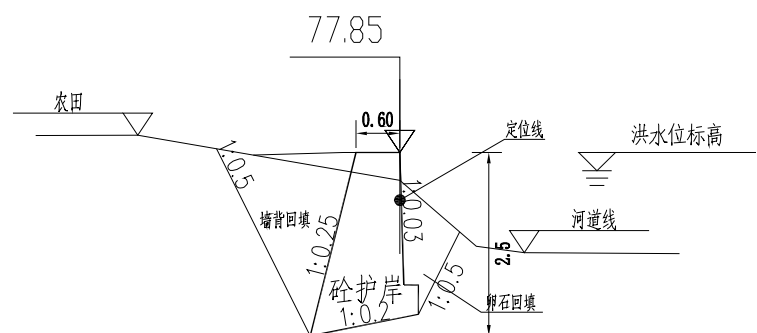
资质证书编号: A161013976



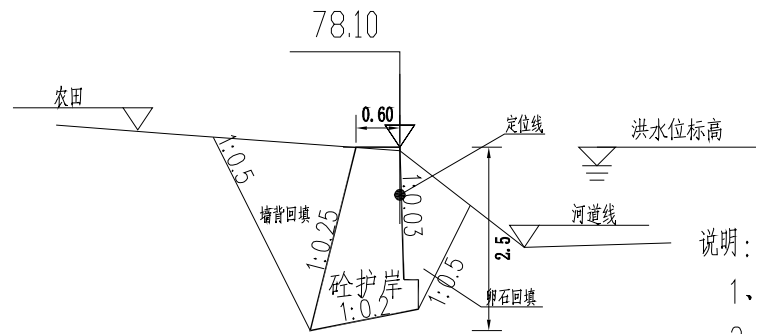
K0+240
Wz=0.773 Wy=0.00



K0+160
Wz=0.773 Wy=0.00



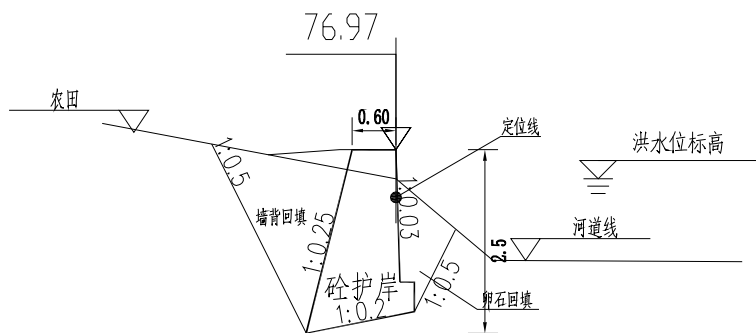
K0+100
Wz=0.773 Wy=0.00



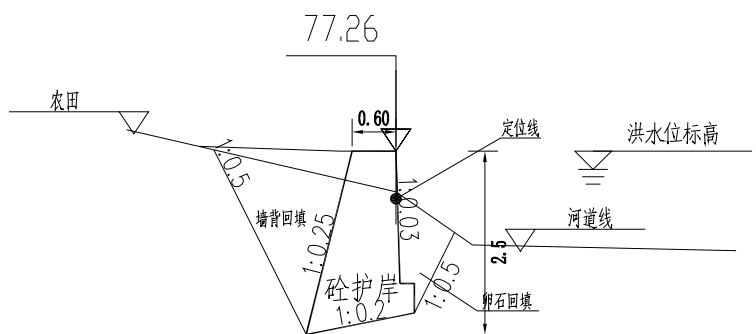
K0+000
Wz=0.773 Wy=0.00

说明：

- 1、本图中除特别注明外，尺寸单位以m计。
- 2、本图高程采用1985国家高程基准。
- 3、护岸砌筑材料采用现浇C20混凝土。
- 4、护岸每隔10m设置一道沉降缝，缝宽20mm，用沥青木板填缝。
- 5、护岸基础埋深不小于1m，地基承载力特征值要求不小于150KPa。



K0+450
Wz=0.773 Wy=0.00



K0+340
Wz=0.773 Wy=0.00

注意：
本图须经签署并加盖本公司专用出图章方为有效；
本图纸必须经图纸审图机构审查合格盖章，
并经消防审批部门审查合格盖章后方可施工；
本图版权归信宇腾远规划设计有限公司所有。

备注

项目编码
(打码机打码位置)

注册执业签章

姓 名	沈晨露	
注册证书号码	20196101115	
注册印章号码	6113483-011	
审 定 AUTHORIZED FOR ISSUE BY	杨金艳	杨金艳
审 核 REVIEWED BY	杨金艳	杨金艳
项目负责 PROJECT DIRECTOR	沈晨露	沈晨露
专业负责 DISCIPLINE RESPONSIBLE	张月清	张月清
设 计 DESIGNED BY	王 春	王 春

建设单位
CONSTRUCT WITH
贺州市八步区灵峰镇乡村建设综合服务中心

工程名称
PROJECT
贺州市八步区灵峰镇爱群村基础设施建设以工代赈项目

子项名称
ITEM

图名
DRAWING TITLE
横断面设计图(左岸二)

设计号 PRO NO.			
图 号 DRAWING NO.	SL/09	版 次 CHANGED NO.	A
图 别 DWG TYPE	水 利	日 期 DATE	2026. 3



信宇腾远规划设计有限公司

地址: 西安曲江新区雁展路1111号
莱安中心T7-2506

资质证书编号: A161013976

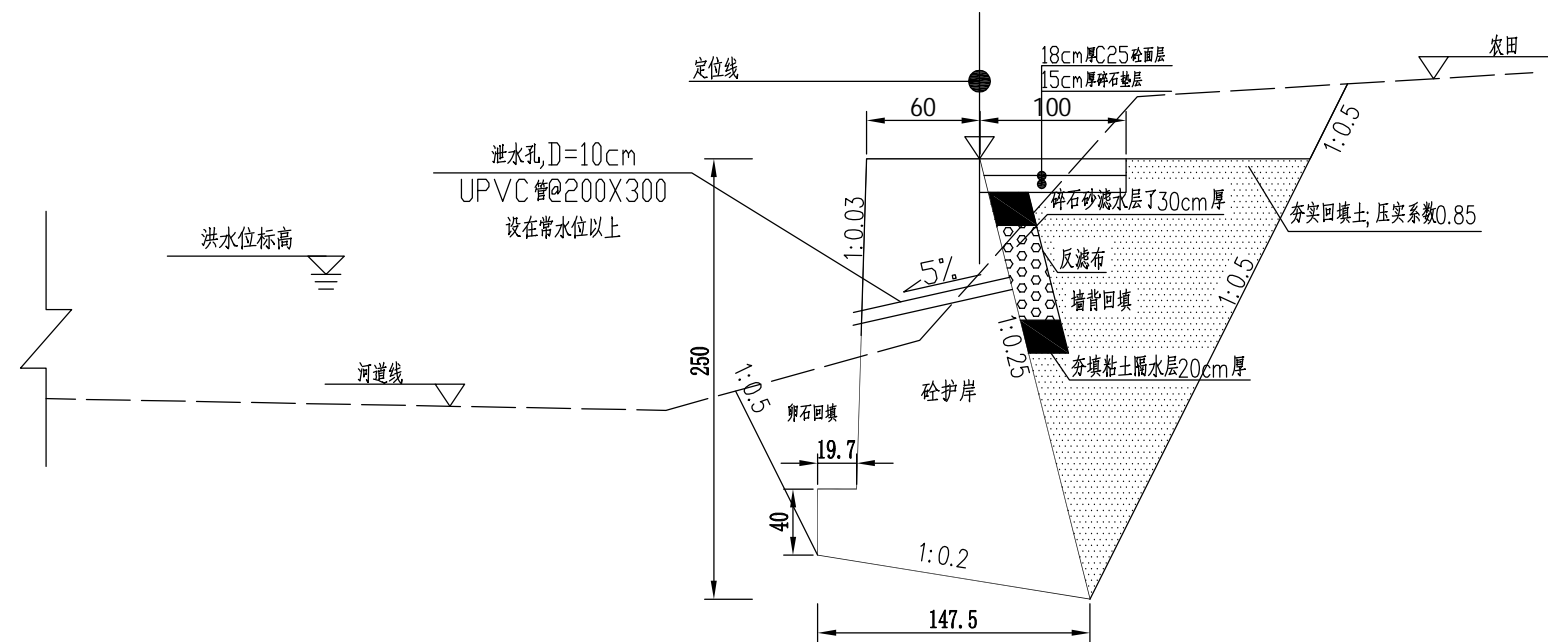
主要工程数量表

贺州市八步区灵峰镇爱群村基础设施建设以工代赈项目

SL-10

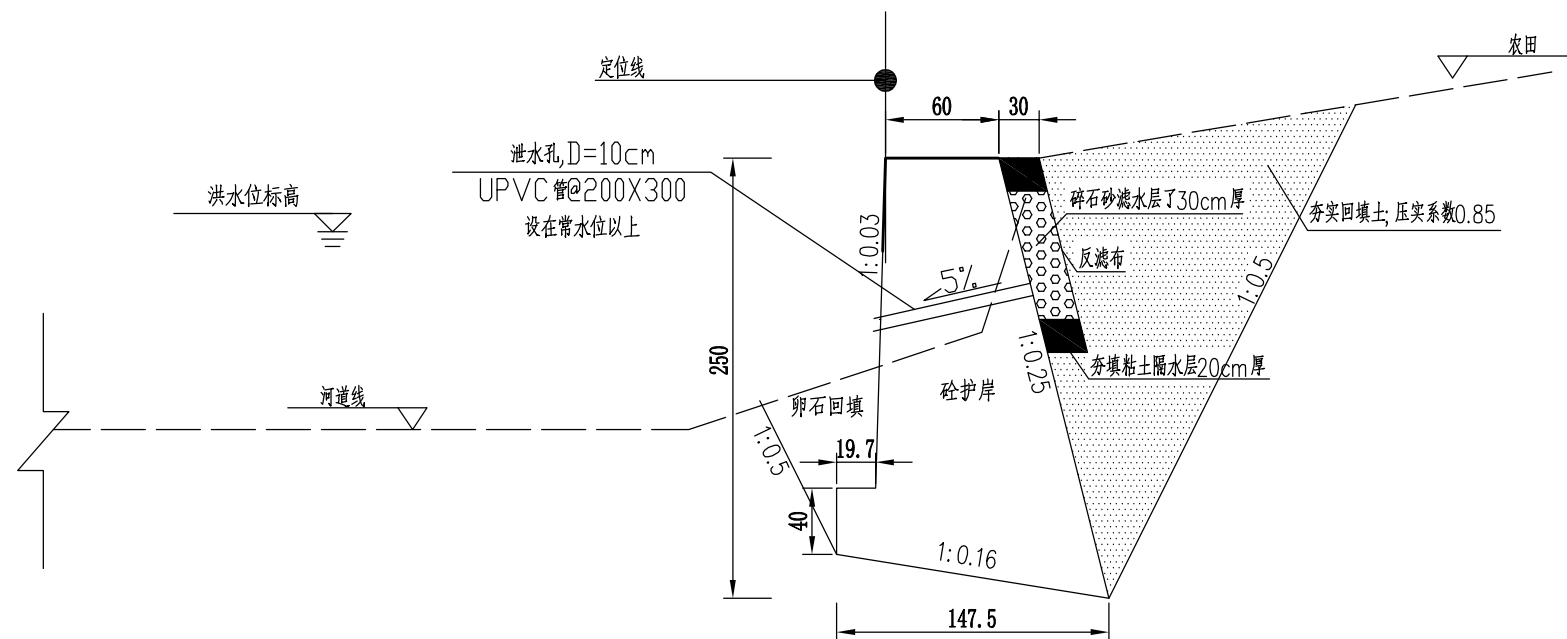
第 1 页 共 1 页

[illegible]



护岸、步道结构大样图

适用于右岸全线



护岸结构大样图

适用于右岸全线

说明:

- 1、本图中除特别注明外，尺寸单位以m计。
- 2、护岸砌筑材料采用C20片石砼（埋石10%，强度MU40，要求无风化、无裂纹、中部最小厚度不宜小于200mm）浇筑。
- 3、当设置墙高大于图中所列最大高度或基底承载力不满足要求时，应作特殊设计。
- 4、护岸每隔10m设置一道沉降缝，缝宽20mm，用沥青木板填缝。

注意:
 本图须经签署并加盖本公司专用出图章方为有效;
 本图纸必须经图纸审图机构审查合格盖章,
 并经消防审批部门审查合格盖章后方可施工;
 本图版权归信宇腾远规划设计有限公司所有。

备注	REMARK
----	--------


项目编码 **STAMP**
(打码机打码位置)

注册执业签章

姓 名	沈晨露
-----	-----


注册证书号码	20196101115
--------	-------------

注册印章号码	6113483-011
--------	-------------

审 定 AUTHORIZED FOR ISSUE BY	杨金艳	
-----------------------------------	-----	---

审 核 REVIEWED BY	杨金艳	杨金艳
--------------------	-----	-----

项目负责 PROJECT DIRECTOR	沈晨露	沈晨露
--------------------------	-----	-----

专业负责 DISCIPLINE RESPONSIBLE	张月清	
-----------------------------------	-----	---

设计 DESIGNED BY	王春	王春
-------------------	----	----

建设单位
CONSTRUCTED WITH

工程名称	PROJECT
贺州市八步区灵峰镇爱群村基础设施建设以工代赈项目	

子项名称	ITEM
------	------

图名	护岸、步道结构大样图
DRAWING TITLE	

设计号 PRO NO.	
----------------	--

图 号	SL 11	版 次	A
DRAWING NO.		CHANGED NO.	

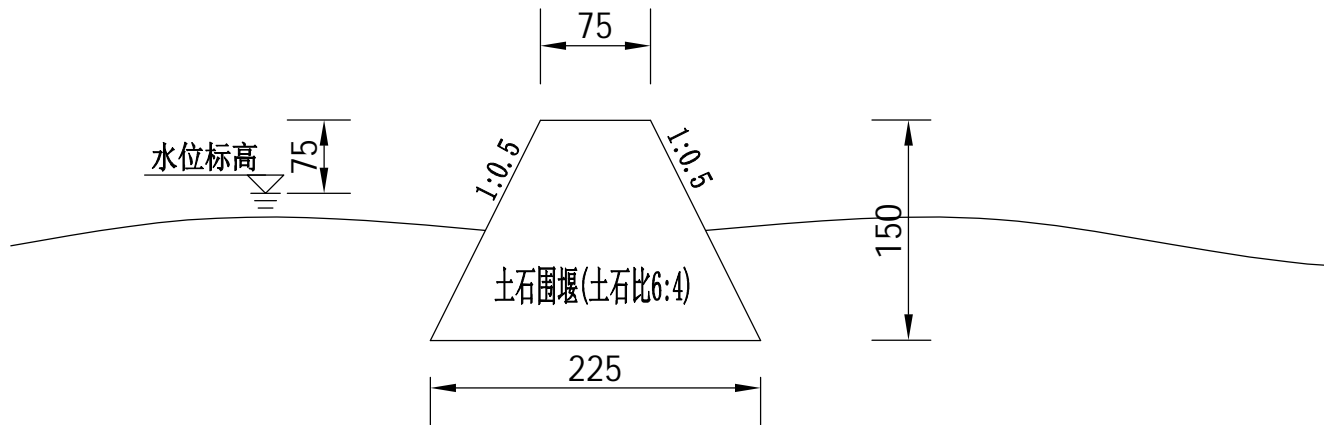
图 DWG TYPE	别 水利	日 DATE	期 2026.3
---------------	---------	-----------	-------------



信宇腾远规划设计有限公司

地址: 西安曲江新区雁展路1111号
莱安中心T7-2506

资质证书编号: A161013976



围堰大样图

1:50

注：

- 1、本图尺寸均以cm计；
- 2、现状河道为常流水河道，河边挡土墙施工时为避免河水对施工区的影响，设置土石围堰隔水分流；
- 3、本次采用土石围堰（土石比为6：4），其中下方采用石头堆砌，上方采用编织袋装土堆砌。

注意：
本图须经签署并加盖本公司专用出图章方为有效；
本图纸必须经图纸审图机构审查合格盖章，
并经消防审批部门审查合格盖章后方可施工；
本图版权归信宇腾远规划设计有限公司所有。

备注

项目编码
(打码机打码位置)

注册执业签章

姓 名	沈晨露	
注册证书号码	20196101115	
注册印章号码	6113483-011	
审 定 AUTHORIZED FOR ISSUE BY	杨金艳	杨金艳
审 核 REVIEWED BY	杨金艳	杨金艳
项目负责 PROJECT DIRECTOR	沈晨露	沈晨露
专业负责 DISCIPLINE RESPONSIBLE	张月清	张月清
设 计 DESIGNED BY	王 春	王 春

建设单位
CONSTRUCTE WITH
贺州市八步区灵峰镇乡村建设综合服务中心

工程名称
PROJECT
贺州市八步区灵峰镇爱群村基础设施建设以工代赈项目

子项名称
ITEM

图名
DRAWING TITLE
围堰大样图

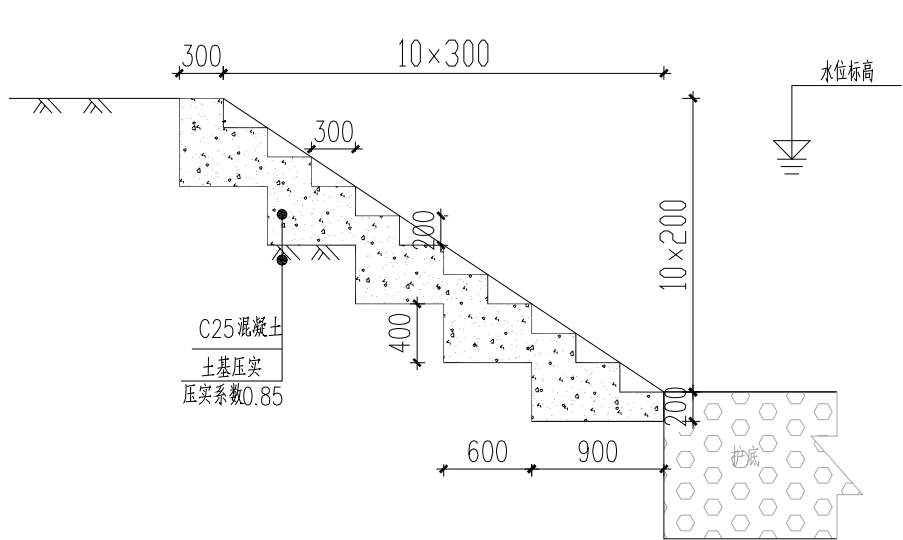
设计号 PRO NO.			
图 号 DRAWING NO.	SL 12	版 次 CHANGED NO.	A
图 别 DWG TYPE	水 利	日 期 DATE	2026. 3



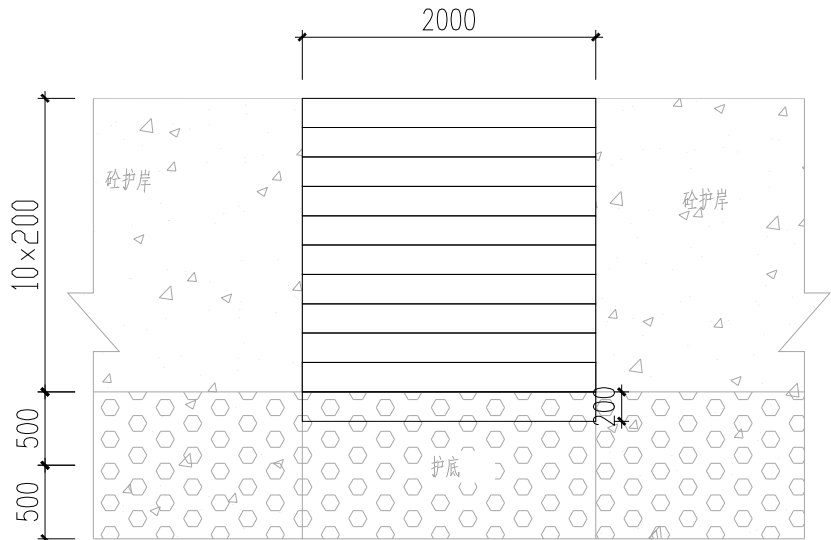
信宇腾远规划设计有限公司

地址: 西安曲江新区雁展路1111号
莱安中心T7-2506

资质证书编号: A161013976



梯步剖面图



梯步立面图

每处梯步主要工程数量表

序号	名称	单位	数量	备注
1.0	C25砼	立方米	3.12	
2.0	土方开挖	立方米	3.42	
3.0	土方回填	立方米	1.79	

说明：

- 1、本图中除特别注明外，尺寸单位以mm计。
- 2、护岸梯步采用现浇C25混凝土。
- 3、台阶踏步及平台面应做成1%~2%向外倾斜坡面。
- 4、本项目护岸梯步，具体位置根据建设单位需求现场确定。

注意：
本图须经签署并加盖本公司专用出图章方为有效；
本图纸必须经图纸审图机构审查合格盖章，
并经消防审批部门审查合格盖章后方可施工；
本图版权归信宇腾远规划设计有限公司所有。

备注 REMARK

项目编码 STAMP
(打码机打码位置)

注册执业签章

姓 名	沈晨露	
注册证书号码	20196101115	
注册印章号码	6113483-011	
审 定 AUTHORIZED FOR ISSUE BY	杨金艳	杨金艳
审 核 REVIEWED BY	杨金艳	杨金艳
项目负责 PROJECT DIRECTOR	沈晨露	沈晨露
专业负责 DISCIPLINE RESPONSIBLE	张月清	张月清
设 计 DESIGNED BY	王 春	王 春

建设单位
CONSTRUCTE WITH
贺州市八步区灵峰镇乡村建设综合服务中心

工程名称
PROJECT
贺州市八步区灵峰镇爱群村基础设施建设以工代赈项目

子项名称
ITEM

图名
DRAWING TITLE
护岸梯步大样

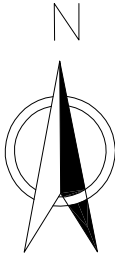
设计号 PRO NO.			
图 号 DRAWING NO.	SL 13	版 次 CHANGED NO.	A
图 别 DWG TYPE	水 利	日 期 DATE	2026. 3



信宇腾远规划设计有限公司

地址: 西安曲江新区雁展路1111号
莱安中心T7-2506

资质证书编号: A161013976



注意：
本图须经签署并加盖本公司专用出图章方为有效；
本图纸必须经图纸审图机构审查合格盖章，
并经消防审批部门审查合格盖章后方可施工；
本图版权归信宇腾远规划设计有限公司所有。

备注 REMARK

项目编码 STAMP
(打码机打码位置)

注册执业签章

姓 名	沈晨露
-----	-----

注册证书号码	20196101115
--------	-------------

注册印章号码	6113483-011
--------	-------------

审 定 AUTHORIZED FOR ISSUE BY	杨金艳	杨金艳
审 核 REVIEWED BY	杨金艳	杨金艳
项目负责 PROJECT DIRECTOR	沈晨露	沈晨露
专业负责 DISCIPLINE RESPONSIBLE	张月清	张月清
设 计 DESIGNED BY	王 春	王 春

建设单位
CONSTRUCT WITH
贺州市八步区灵峰镇乡村建设综合服务中心

工程名称
PROJECT
贺州市八步区灵峰镇爱群村基础设施建设以工代赈项目

子项名称
ITEM

图名 DRAWING TITLE	材料二次搬运平面示意图
---------------------	-------------

设计号 PRO NO.			
图 号 DRAWING NO.	SL / 14	版 次 CHANGED NO.	A
图 别 DWG TYPE	水 利	日 期 DATE	2026. 3



信宇腾远规划设计有限公司

地址: 西安曲江新区雁展路1111号
莱安中心T7-2506

资质证书编号: A161013976



说明:

1、由于本项目远离道路需考虑材料二次搬运，以护岸起终点两端和中间附近按汽车运输终点考虑，计算本项目材料二次搬运平均运距，经计算本项目材料二次搬运平均运距1.12km。