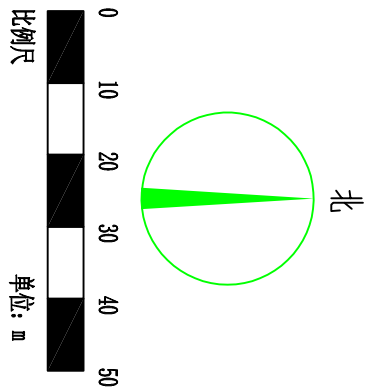


SIZE:A3+0=0.25A1



说明:

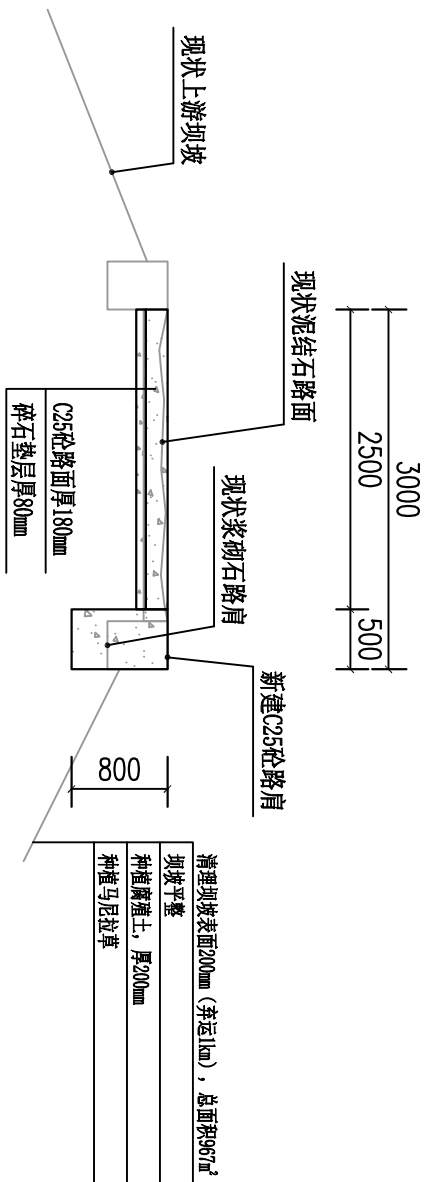
- 1、本图尺寸单位以mm计;
- 2、本工程主要建设内容如下: ①进坝路硬化, 宽3.5m, 长150m; ②坝顶路面硬化, 宽2.5m, 长100m; ③清理坝坡 (弃运1m), 铺种草皮, 共967m²; ④新建便桥, 长8.0m, 宽3.0m。
- 3、设计图纸有与实际地形不相符的, 应以实际地形为准; 未详尽之处, 应参照相关规范执行。

工程总体平面布置图 1:1000

广西正源工程咨询有限公司					
核定	李科		贺州市八步区中央水利发展资金 小型水库工程维修养护项目	实施	方案
审查	陈光尧			水工	部分
校核	唐汉清				
设计					
制图	胡利燕		大沱水库工程总体平面布置图		
发证单位	建设部	比例	见图	日期	2026. 04
设计证号	A145009758	图号	GKZY-BBQ-DLSK-WXYH-PM-SG-01		

SIZE: $A3+0=0.25A1$

A



坝顶路面典型断面图 1:60

控制桩号L0+000.00~L0+106.00

2

ယ

4

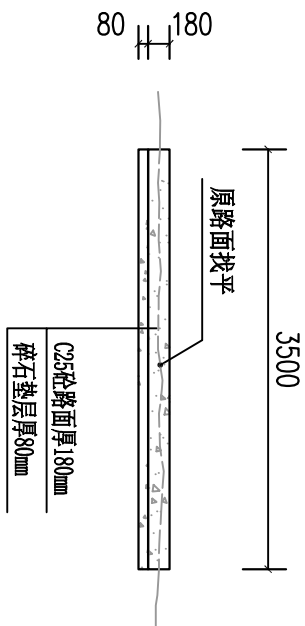
७१

9

2

8

A

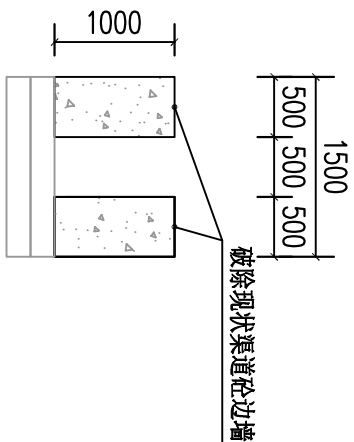


进坝路典型断面图 1:60

K0+000.00~K0+150.00

B

B

 Ω 

现状渠道典型断面图 1:60

长10m

 Ω

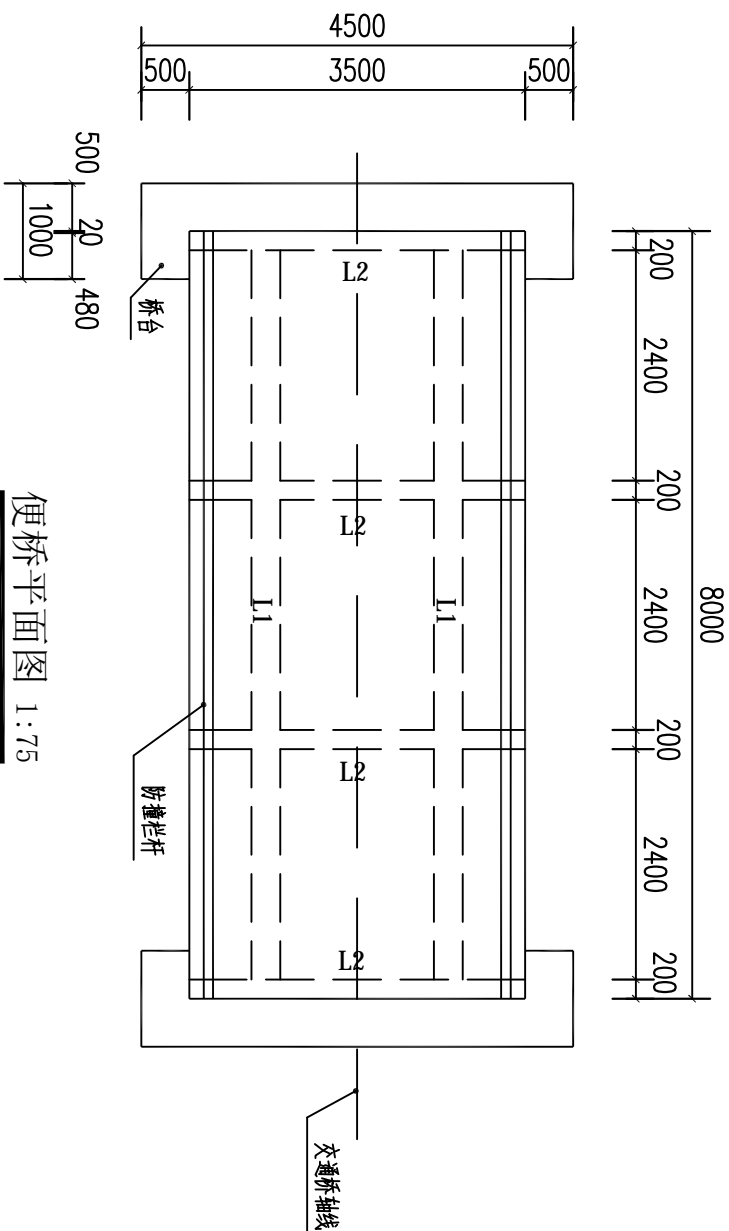
说明:

- 1、图中尺寸均以mm计；
- 2、坝顶路面上层铺设C25砼路面，厚180mm，路宽2.5m，路面下设碎石垫层厚80mm，道路间距5m设置一道分缝，内填沥青砂浆。
- 路面施工前需平整路面，铺设完后间距5m设置一道锯缝，全段路面表面刻纹。坝顶路面右侧设置C25砼路肩，宽0.5m。
- 3、进坝路路面上层铺设C25砼路面，厚180mm，路宽3.5m，路面下设碎石垫层厚80mm，道路间距5m设置一道分缝，内填沥青砂浆。
- 路面施工前需平整路面，铺设完后间距5m设置一道锯缝，全段路面表面刻纹。
- 4、设计图纸有与实际地形不相符的，应以实际地形为准；未详尽之处，应参照相关规范执行。

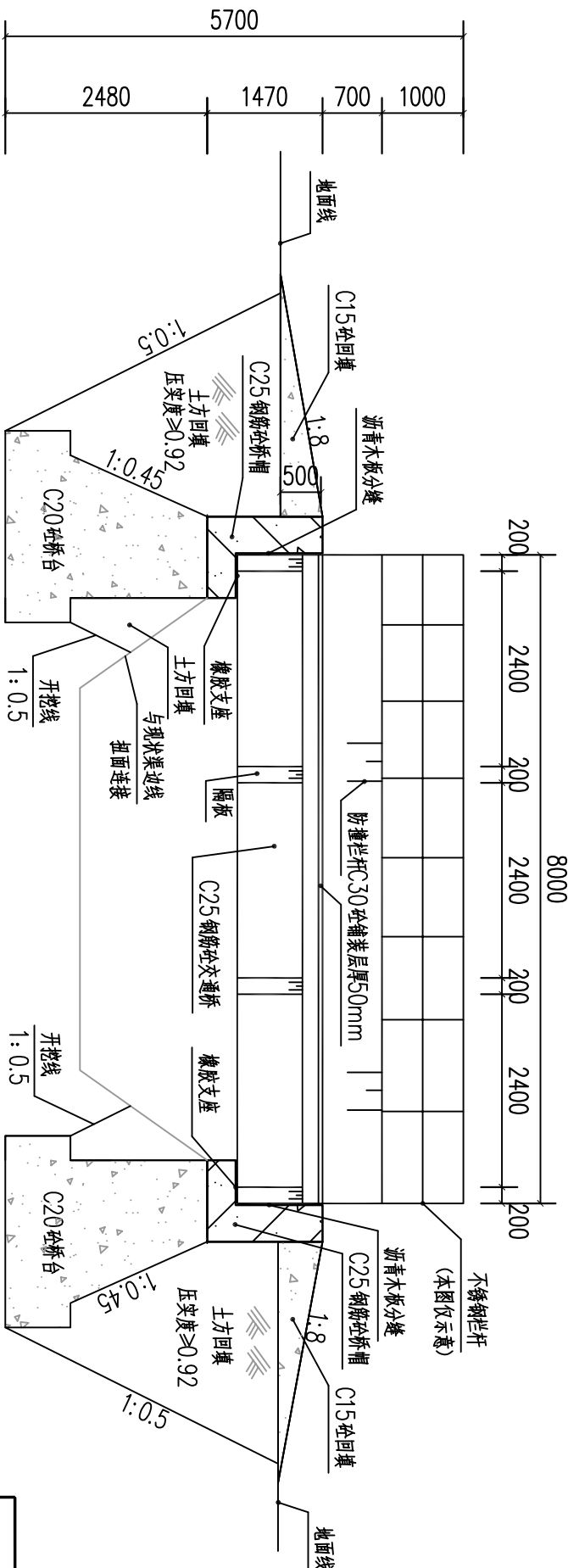
广西正源工程咨询有限公司

核定	水利部	贺州市八步区2026年中央水利发展资金 小型水库工程维修养护项目	实施	方案	
审查	潘光光				
校核	唐汉清				
设计					
制图	胡利燕	大态水库维修养护设计图			
设计					
制图					
设计					
发证单位	建设部	比例	见图	日期	2026.04
设计证号	AI450009758	图号	GXZY-BBQ-DLSK-WXYH-SJ-SG-01		

SIZE: $A3+0=0.25A1$



便桥平面图 1:75



便桥纵剖面图 1:75

广 西 正 源 工 程 咨 询 有 限 公 司					
核 定	李科科	贺州市八步区2026年中央水利发展资金 小型水库工程维修养护项目		实施	方案
审 查	陈光亮			水工	部分
校 核	唐汉泽				
设 计					
制 图	胡朝燕	便桥结构设计图 (1/2)			
发证单位	建 设 部	比 例	见图	日 期	2026. 04
设计证号	A145009758	图 号	GXZY-BBQ-DLSK-WYXH-SJ-SG-02		

说明:

1、本图中尺寸单位: 高程以m为单位, 其余以mm为单位; 高程为相对高程。

2、根据《公路桥涵设计通用规范》(jtg d60-2015)采用汽车荷载等

级为公路-II级;桥面过车限重5t。

3、地基承载力按 $R \geq 200R_a$ 设计计算,施工开挖至设计线时,必须经过相关单位验收合格后,方能施工基础。

4、混凝土保护层厚度除特殊注明外均为30mm。

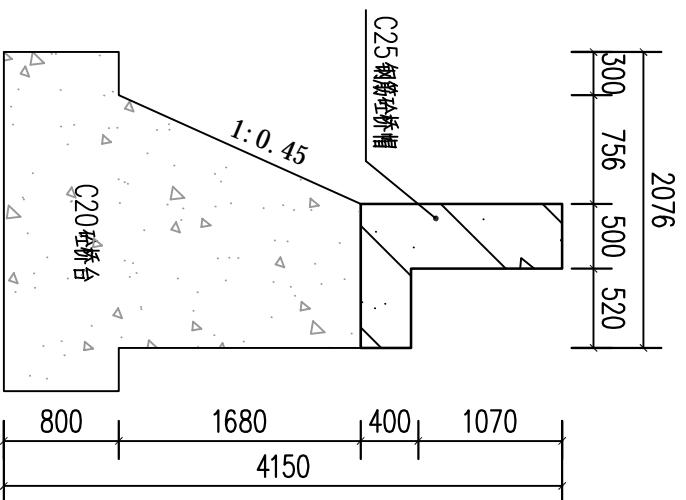
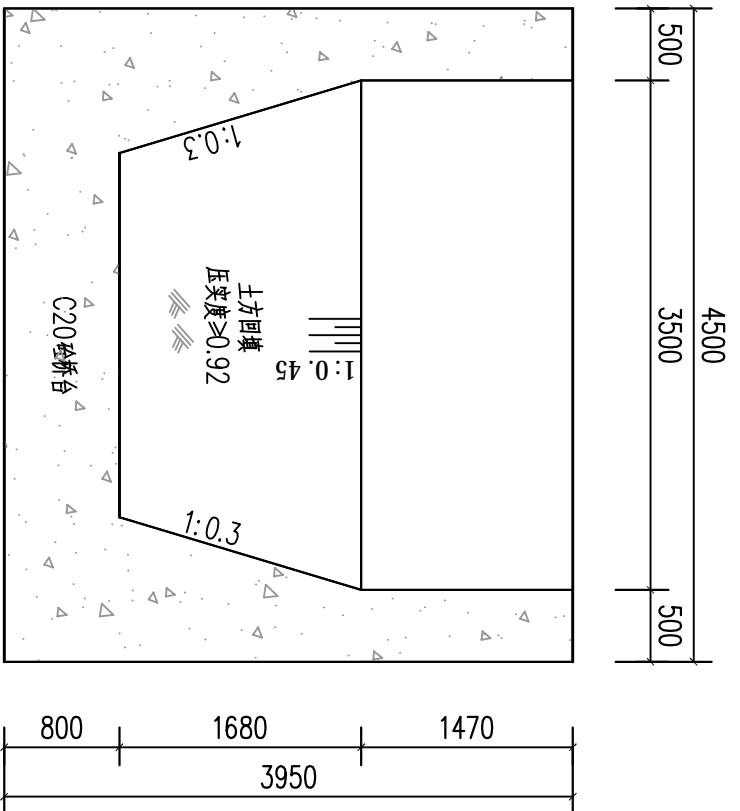
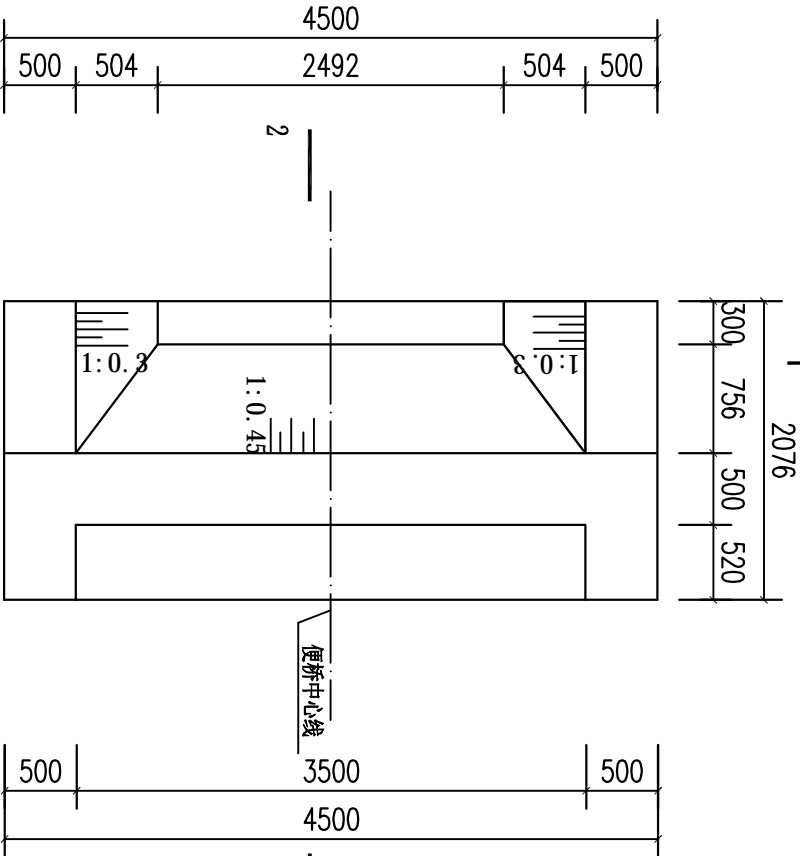
5、钢筋中 SM2535 级、 Φ -HRB335 级、SM2535 级钢筋材质应符合国标《钢筋混凝土用钢第 1 部分：热轧光圆钢筋》(GB1499.1-2008)的要求。HRB335 级钢筋材质应符合国标《钢筋混凝土用钢第 2 部分：热轧带肋钢筋》(GB1499.2-2007)的规定。

6、本设计桥面板钢筋接头一律采用焊接,焊缝长度单面焊10d,双面焊5d,接头的位置及个数必须满足相关规范要求。

7、本桥面设计栏杆采用现浇，施工桥面面板时，必须将栏杆按钢筋图准确预埋。

8、除上说明外,砼材料选择养护等还需有关公路桥涵施工及验收规范进行施工。

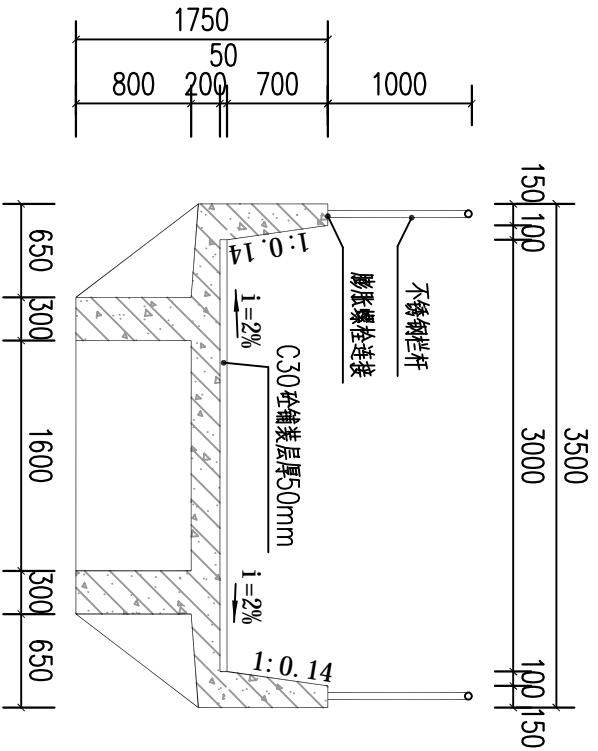
9、本设计图若与实际不符之处，可由业主现场勘定。



桥台平面图 1:50

1-1剖面图 1:50

2-2剖面图 1:50



C25钢筋砼交通桥横断面图 1:50

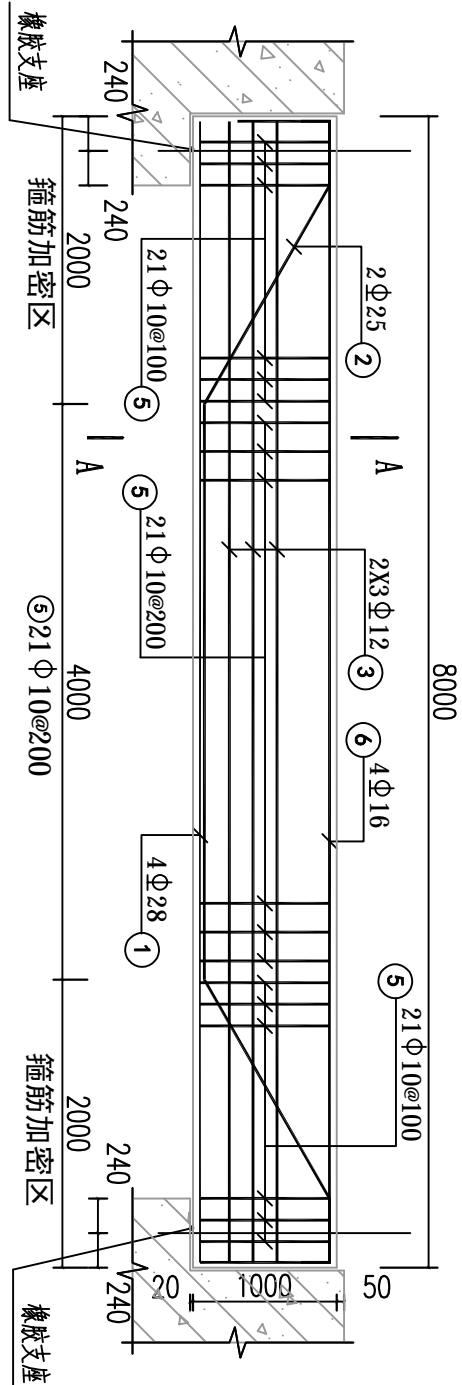
说明:

- 1、本图中尺寸单位: 高程以m为单位, 其余以mm为单位。
- 2、C25钢筋砼交通桥禁止5t以上车辆通行。
- 3、要求地基承载力 $\geq 200\text{kPa}$ 。
- 4、本说明未详尽之处按现行相关规范执行。

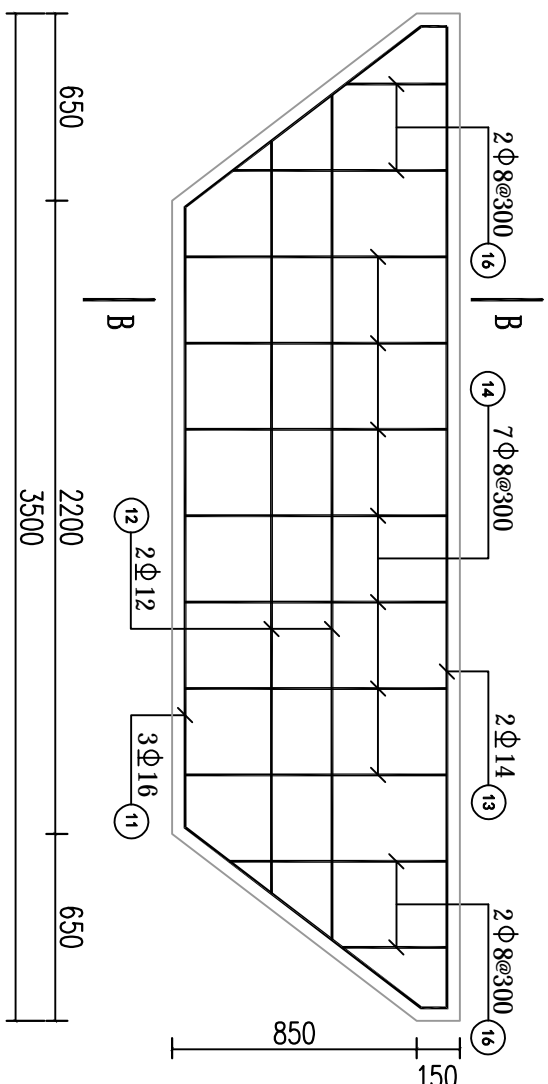
广西正源工程咨询有限公司

核定	李科		贺州市八步区中央水利发展资金		实施	方案
审查	廖光尧		小型水库工程维修养护项目		水工	部分
校核	廖汉清		便桥结构设计图 (2/2)			
设计						
制图	胡利燕					
发证单位	建设部		比例	见图	日期	2026. 04
设计证号	A145009758		图号	GZT-8BQ-DLSF-WYH-SJ-SG-03		

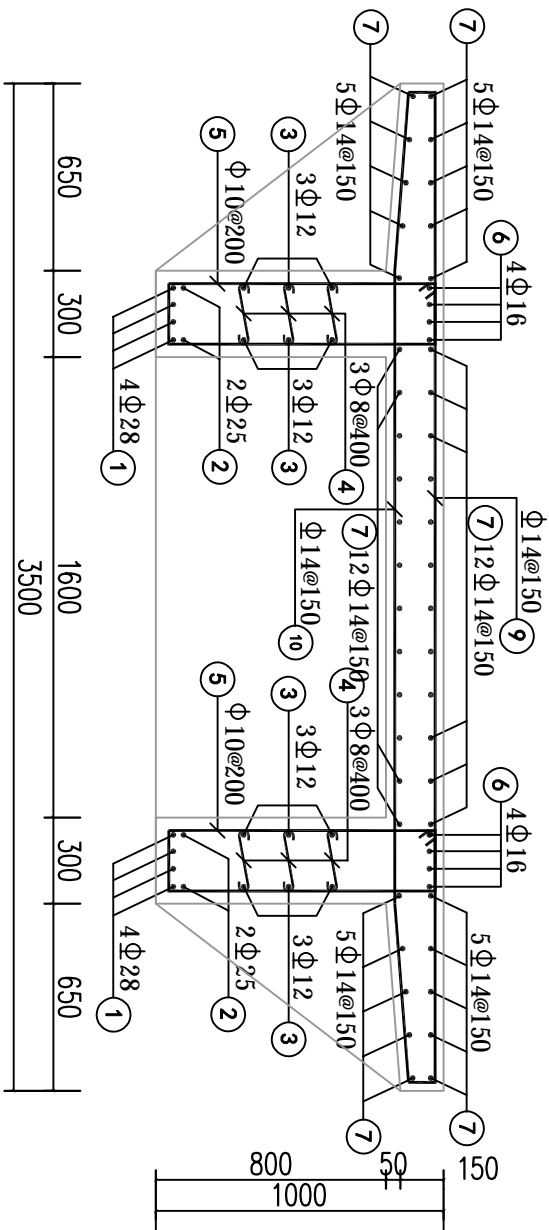
SIZE:A3+0=0.25A1



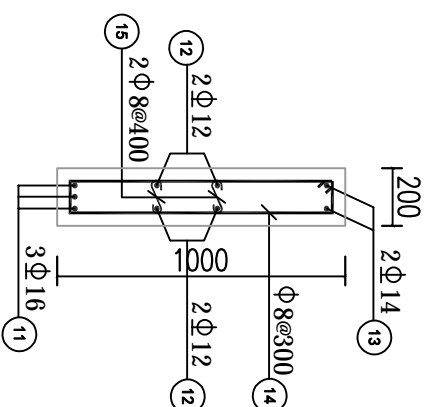
交通桥主梁L1配筋图 1:50



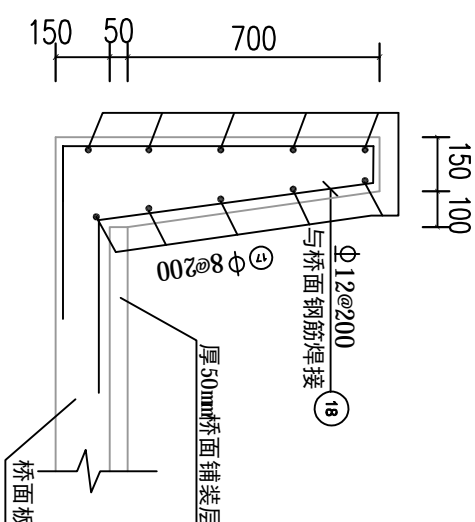
横隔梁L2配筋图 1:25



A-A剖面图 1:25



B-B剖面图 1:25

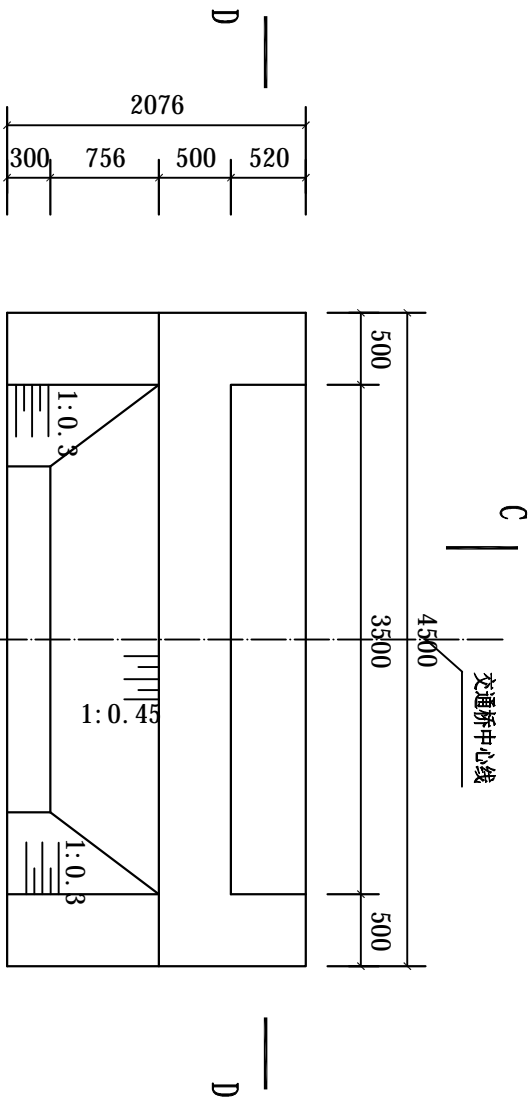


防撞栏杆配筋图 1:20

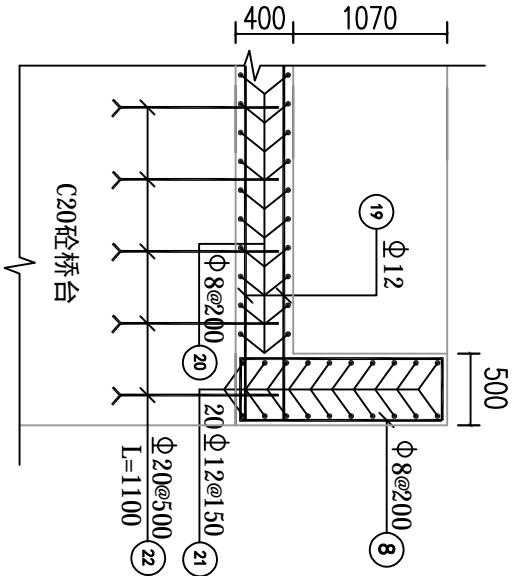
- 说明:
- 1、本图尺寸单位高程为m，其余尺寸为mm。
 - 2、除了铺装层采用C30砼外，栏杆、桥体及桥台台帽均采用C25砼。
 - 3、板保护层厚度25mm，栏杆保护层厚度为25mm，梁的保护层厚度为35mm，桥墩保护层厚度为35mm。
 - 4、钢筋接头要求焊接，且主筋为双面焊接，双面焊接长度不小于5d（d为钢筋直径），其余单面焊接长度不小于10d。钢筋焊接接头应相互错开，纵向受力钢筋焊接接头面积百分率不应大于50%。梁跨中L/2范围内主筋不允许有接头。
 - 5、桥台台帽设置插筋插进C20砼桥台40d，具体情况由现场决定。
 - 6、说明未详尽之处按有关规范执行。

广西正源工程咨询有限公司									
核定 审查 校核 设计 制图	李永祥 陈光尧 唐汉清 胡利燕			贺州市八步区2026年中央水利发展资金 小型水库工程维修养护项目			实施	方案	
							水工	部分	
设计单位	建设部	比例	见图	日期	2026.04				
设计证号	A145009758	图号	GXZY-BBQ-DLSR-MXTH-SJ-SG-04						

SIZE:A3+0=0.25A1



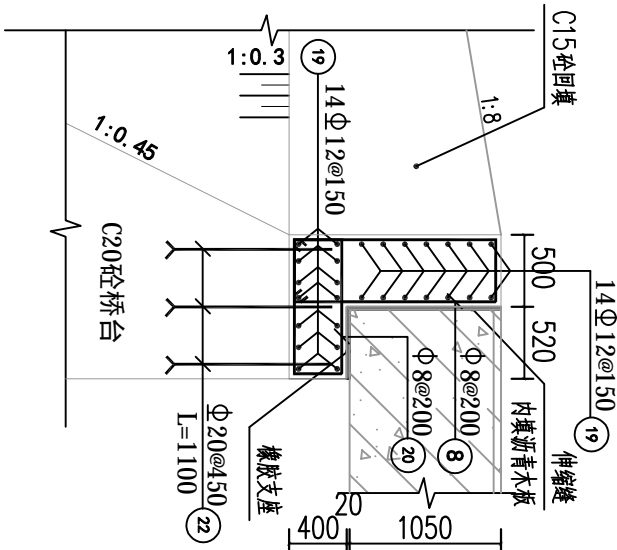
桥台平面图 1:50



桥台台帽D-配筋图 1:50

说明:

- 1、本图尺寸单位高程为m，其余尺寸为mm。
- 2、除了铺装层采用C30砼外，栏杆、桥体及桥台台帽均采用C25砼。
- 3、板保护层厚度25mm，栏杆保护层厚度为25mm，梁的保护层厚度为35mm，桥墩保护层厚度为35mm。
- 4、钢筋接头要求焊接，且主筋为双面焊接，双面焊接长度不小于5d (d为钢筋直径)，其余单面焊接长度不小于10d。钢筋焊接接头应相互错开，纵向受力钢筋焊接接头面积百分率不应大于50%。梁跨中L/2范围内主筋不允许有接头。
- 5、桥台台帽设置插筋插进C20砼桥台40d，具体情况由现场决定。
- 6、说明未详尽之处按有关规范执行。



桥台台帽C-配筋图 1:50

广西正源工程咨询有限公司

核定	李永祥		贺州市八步区2026年中央水利发展资金		实施	方案
审查	廖光尧		小型水库工程维修养护项目		实施	方案
校核	廖光尧				实施	方案
设计	胡利燕				实施	方案
制图					实施	方案
设计单位	建设部	比例	见图	日期	2026.04	
设计证号	A145009758	图号	GZY-BBQ-DLSR-WXTH-SJ-SG-05			

A					B					C					D				
1					2					3					4				
1					2					3					4				
1					2					3					4				
1					2					3					4				
1					2					3					4				
1					2					3					4				
1					2					3					4				
1					2					3					4				
1					2					3					4				
1					2					3					4				
1					2					3					4				
1					2					3					4				
1					2					3					4				
1					2					3					4				
1					2					3					4				
1					2					3					4				
1					2					3					4				
1					2					3					4				
1					2					3					4				
1					2					3					4				
1					2					3					4				
1					2					3					4				
1					2					3					4				
1					2					3					4				
1					2					3					4				
1					2					3					4				
1					2					3					4				
1					2					3					4				
1					2					3					4				
1					2					3					4				
1					2					3					4				
1					2					3					4				
1					2					3					4				
1					2					3					4				
1					2					3					4				
1					2					3					4				
1					2					3					4				
1					2					3					4				
1					2					3					4				
1					2					3					4				
1					2					3					4				
1					2					3					4				
1					2					3					4				
1					2					3					4				
1					2					3					4				
1					2					3					4				
1					2					3					4				
1					2					3					4				
1					2					3					4				
1					2					3					4				
1					2					3					4				
1					2					3					4				
1					2					3					4				
1					2					3					4				
1					2					3					4				
1					2					3					4				
1					2					3					4				
1					2					3					4				
1					2					3					4				
1					2					3					4				
1					2					3					4				
1					2					3					4				
1					2					3					4				
1					2					3					4				
1					2					3					4				
1					2					3					4				
1					2					3					4				
1					2					3					4				
1					2					3					4				
1					2					3					4				
1					2					3					4				
1					2					3					4				
1					2					3					4				
1					2					3					4				
1					2					3					4				
1					2					3					4				
1					2					3					4				
1					2					3					4				
1					2					3					4				
1					2					3					4				
1					2					3					4				
1					2					3					4				
1					2					3					4				
1					2					3					4				
1					2					3					4				
1					2					3					4				
1					2					3					4				
1					2					3					4				
1					2					3					4				
1					2					3					4				
1					2					3					4				
1					2					3					4				
1					2					3					4				
1					2					3					4				
1					2					3					4				
1					2					3					4				
1					2					3					4				
1					2					3					4				
1					2					3					4				
1					2					3					4				
1					2					3					4				
1					2					3					4				
1					2					3					4				
1					2					3					4				
1					2					3					4				
1					2					3					4				
1					2					3					4				
1					2					3					4				
1					2					3					4				
1					2					3					4				
1					2					3					4				
1					2					3					4				
1					2					3					4				
1					2					3					4				
1					2					3					4				
1					2					3					4				
1					2					3					4				
1					2					3					4				
1					2					3					4				
1					2					3					4				
1					2					3					4				
1					2					3					4				
1					2					3					4				
1					2					3					4				
1					2					3					4				
1					2					3									