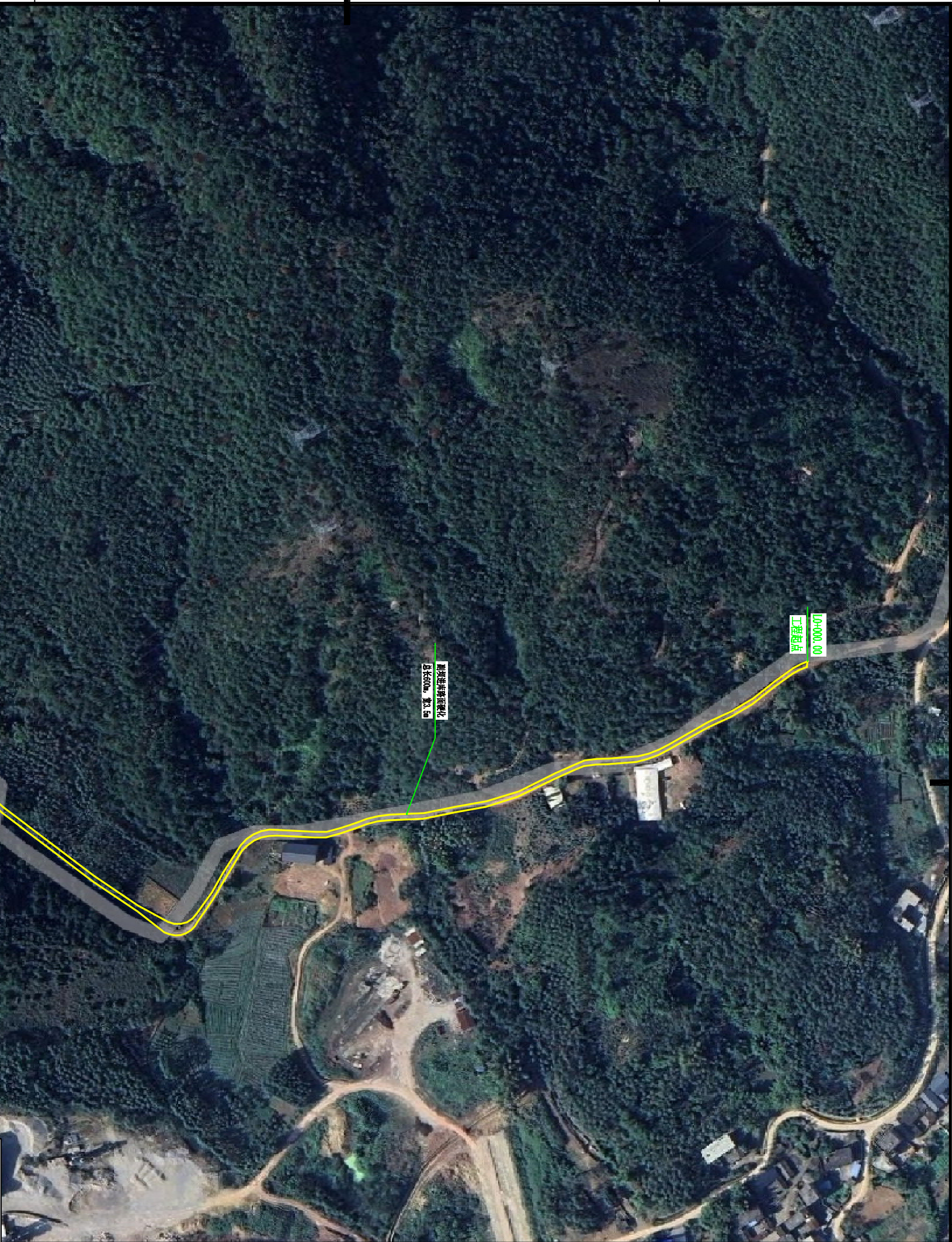






SIZE:A3+0=0.25A1



说明:  
1、本图尺寸单位以mm计;  
2、宗祖水库副坝主要建设内容如下: ①坝面修建砼路面, 长120m, 宽6.7m;  
②管理房前地面硬化168.18m<sup>2</sup>, 新建电力电缆100m; ③放水塔更换启闭机为手电两用式, 共2台; 现有窗户加装防盗网, 共3个; 现有推拉门更换为平开门, 共1扇; 现状地板空漏上盖C20砼面板, 共3个; ④新建宣传碑; ⑤副坝进库道路硬化, 长600m, 宽3.5m;  
3、水库宣传碑文字、图案等内容由业主指定, 采用岩板高温烧制图案(800×2000mm), 可根据市场现有品质及业主方要求予以更换; 水库宣传碑修建位置由业主现场指定;  
4、新建电力电缆位置由业主现场指定, 费用是包含立杆在内等其他费用;  
5、设计图纸有与实际地形不相符的, 应以实际地形为主; 未详尽之处, 应参照相关规范执行。

## 广西正源工程咨询有限公司

核定	李永科		贺州市八步区2026年中央水利发展资金			实施方案
审查	潘光彪		小型水库工程维修养护项目			水工部分
校核	廖汉峰		宗祖水库副坝进库道路平面布置图			
设计						
制图	甘新亮					
发证单位	建设部	比例	见图	日期	2026.04	
设计证号	A145009758	图号	GZYT-BRQ-ZZSK-WYTH-SJ-SG-02			



SIZE:A3+0=0.25A1

A

B

C

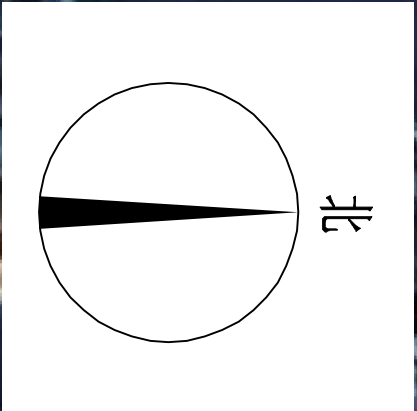
D



宗祖水库

放水塔

- 闸门更换止水橡胶
- 窗户加装防盗网, 3个
- 原推拉门更换为304不锈钢平开门 (尺寸尺寸2m\*1.2m), 1扇
- 地板空洞盖上C25砼面板, 5个



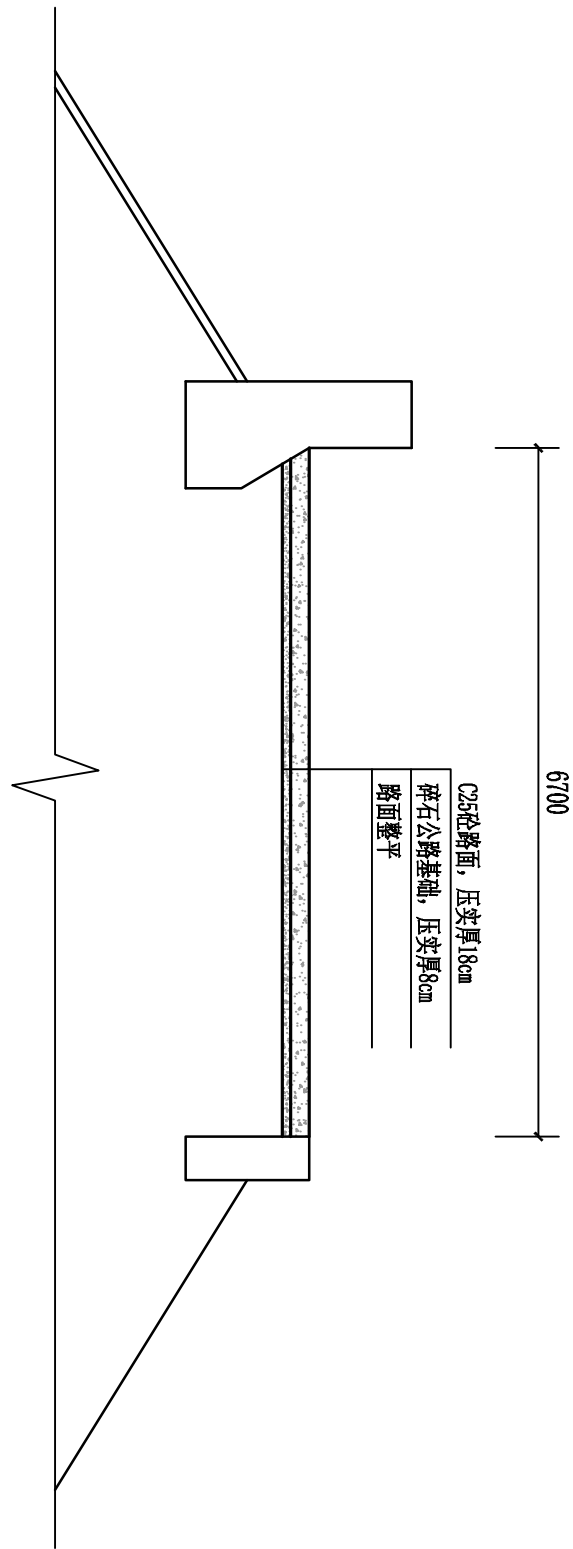
宗祖水库主坝平面布置图 1:100000

- 说明:
- 1、本图尺寸单位以mm计;
  - 2、宗祖水库主坝主要建设内容如下: 放水塔现有窗户加装防盗网, 共3个; 现有推拉门更换为304不锈钢平开门, 共1扇; 现状地板空洞上盖C25砼面板, 共5个;
  - 3、设计图纸有与实际地形不相符的, 应以实际地形为主; 未详尽之处, 应参照相关规范执行。

广西正源工程咨询有限公司					
核定	李强		贺州市八步区2026年中央水利发展资金		实施 方案
审查	潘光彪		小型水库工程维修养护项目		水工 部分
校核	唐汉泽		宗祖水库主坝平面布置图		
设计					
制图	甘新亮				
发证单位	建设部		比例	见图	日期
设计证号	A145009758		图号	GZYZ-BRQ-ZZSK-WXH-SJ-SG-03	2026. 04

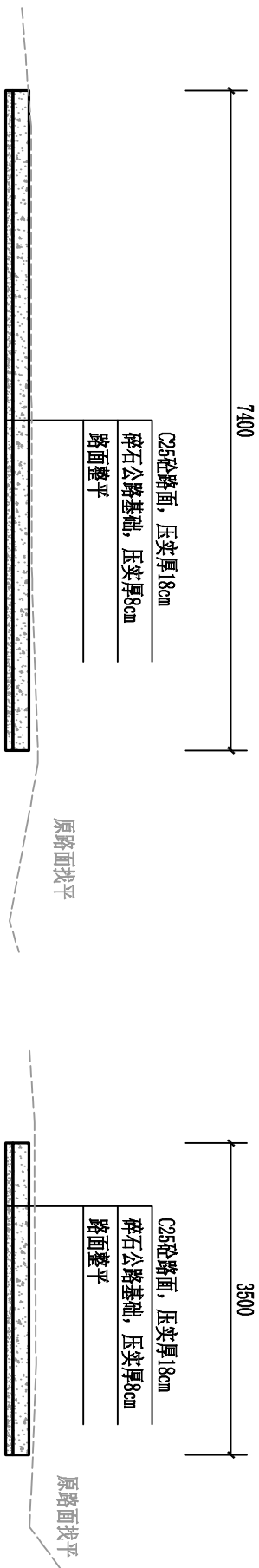


SIZE:A3+0=0.25A1



副坝大坝路面硬化设计图 1:70

总长127m



副坝管理房前路路面硬化设计图 1:70

总面积168.16m²

副坝进库道路路面硬化设计图 1:70

总长600m

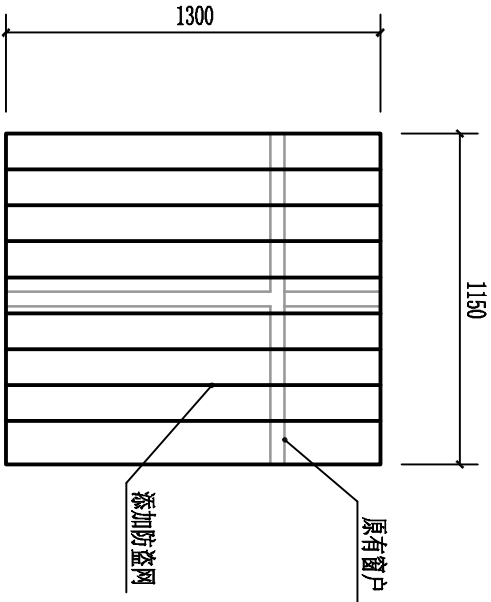
- 说明:
- 本图尺寸单位以mm计;
  - 本工程采用C25砼硬化路面。坝顶路面长127m, 路基宽6.7m, 厚180mm, 下铺设80mm厚碎石公路基础; 管理房前路路面硬化总面积为168.16m², 路基平均宽7.4m, 厚180mm, 下铺设80mm厚碎石公路基础; 副坝进库道路硬化总长为600m, 路基宽3.5m, 厚180mm, 下铺设80mm厚碎石公路基础;
  - 坝顶路面工程施工完成后的坝顶高程应与坝顶原高程保持一致;
  - 砼路面施工前需平整路面, 铺设完成后间距5m设置一道锯缝, 全段路面表面刻纹;
  - 设计图纸有与实际地形不相符的, 应以实际地形为主; 未详尽之处, 应参照相关规范执行。

广西正源工程咨询有限公司

核定	李强		贺州市八步区2026年中央水利发展资金		实施	方案
审查	潘光彪		小型水库工程维修保养项目		水工	部分
校核	唐汉峰		宗祖水库维修保养设计图 (1/3)			
设计						
制图	甘新亮					
发证单位	建设部		比例	见图	日期	2026.04
设计证号	A145009758		图号	GZYT-BRQ-ZZSK-WYTH-SJ-SG-04		

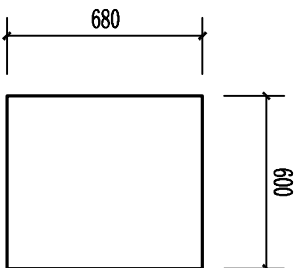


SIZE:A3+0=0.25A1



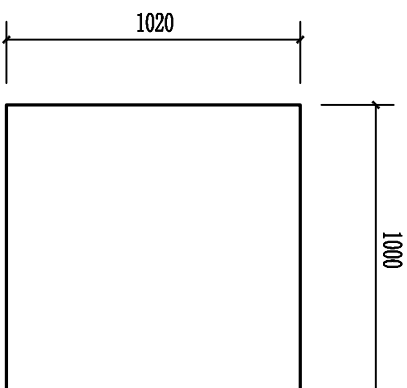
副坝加装防盗网设计图 1:25

共3个



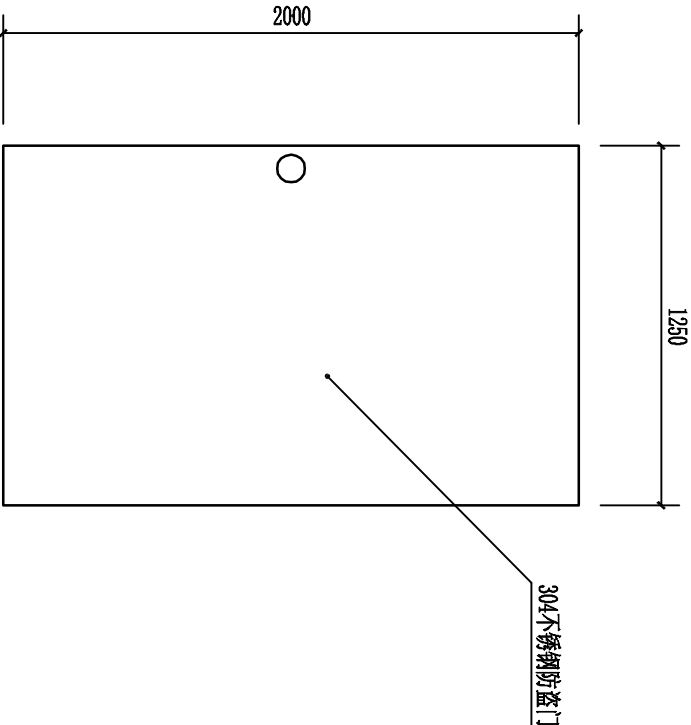
副坝C25砼面板 (小) 设计图 1:25

共4个



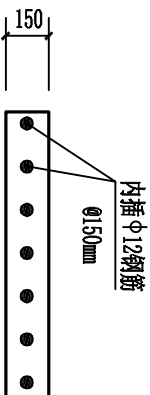
副坝C25砼面板 (大) 设计图 1:25

共1个



副坝平开门设计图 1:25

- 说明:
- 1、本图尺寸单位以mm计;
  - 2、本工程副坝放水塔处需将原启闭机更换为手电两用式启闭机,并更换闸门止水橡皮; 现状三扇窗户加装防盗网, 现状推拉门更换为同规格的304不锈钢平开门; 启闭机周围地板存在五个空洞, 采用C25砼面板覆盖;
  - 3、C25砼面板内内插Φ12钢筋, 单层铺设, 间距为150mm, 总钢筋用量为9kg (附加5%损耗);
  - 4、设计图纸有与实际地形不相符的, 应以实际地形为主; 未详尽之处, 应参照相关规范执行。

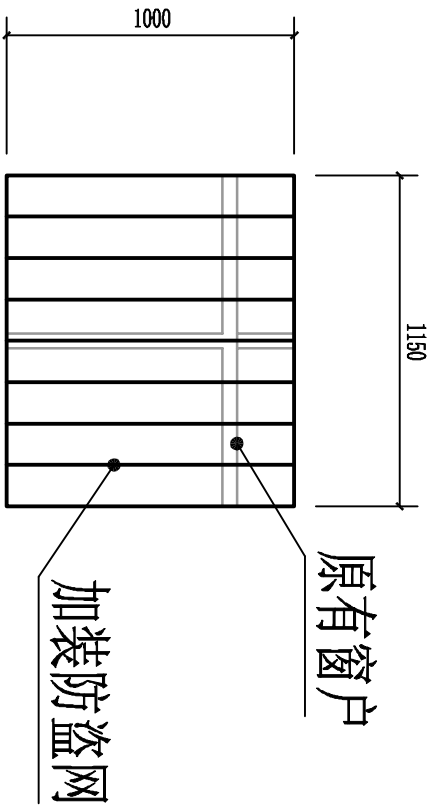


C25砼面板大样图 1:25

广西正源工程咨询有限公司									
核定	李科		贺州市八步区2026年中央水利发展资金				实施 方案		
审查	潘光尧		小型水库工程维修养护项目						
校核	唐汝泽		宗祖水库维修养护设计图 (2/3)						
设计									
制图	甘新亮								
发证单位	建设部		比例	见图	日期	2026. 04			
设计证号	A145009758		图号	GNZY-BRQ-ZZSK-WYH-SJ-SG-05					

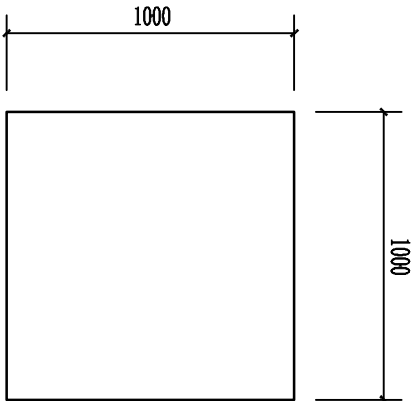


SIZE:A3+0=0.25A1



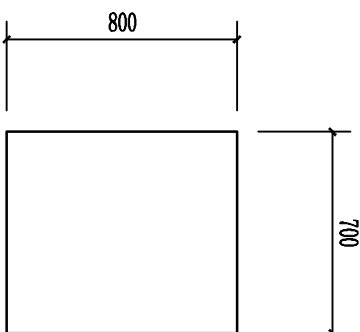
主坝加装防盗网设计图 1:25

共3个



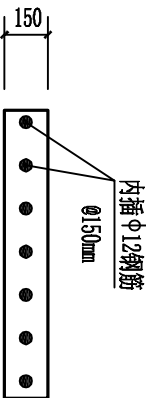
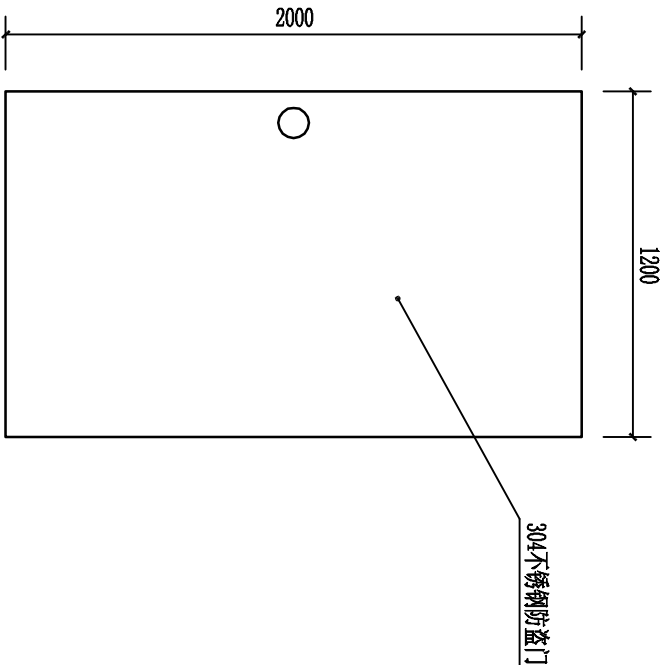
主坝C25砼面板 (大) 设计图 1:25

共1个



主坝C25砼面板 (个) 设计图 1:25

共4个



C25砼面板大样图 1:25

- 说明:
- 本图尺寸单位以mm计;
  - 本工程主坝放水塔处更换闸门止水橡胶, 现状三扇窗户加装防盗网, 现状推拉门更换为同规格的304不锈钢平开门; 启闭机周围地板存在五个空洞, 采用C25砼面板覆盖;
  - C25砼面板内内插Φ12钢筋, 单层铺设, 间距为150mm, 总钢筋用量为10kg (附加5%损耗);
  - 设计图纸有与实际地形不相符的, 应以实际地形为主; 未详尽之处, 应参照相关规范执行。

主坝平开门设计图 1:25

共1个

广西正源工程咨询有限公司									
核定	李科		贺州市八步区2026年中央水利发展资金				实施 方案		
审查	潘光尧		小型水库工程维修养护项目				水工 部分		
校核	唐汉泽		宗祖水库维修养护设计图 (3/3)						
设计									
制图	甘新亮								
发证单位	建设部		比例	见图	日期	2026. 04			
设计证号	A145009758		图号	GXZY-BRQ-ZZSK-WYH-SJ-SG-06					