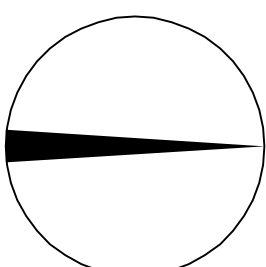
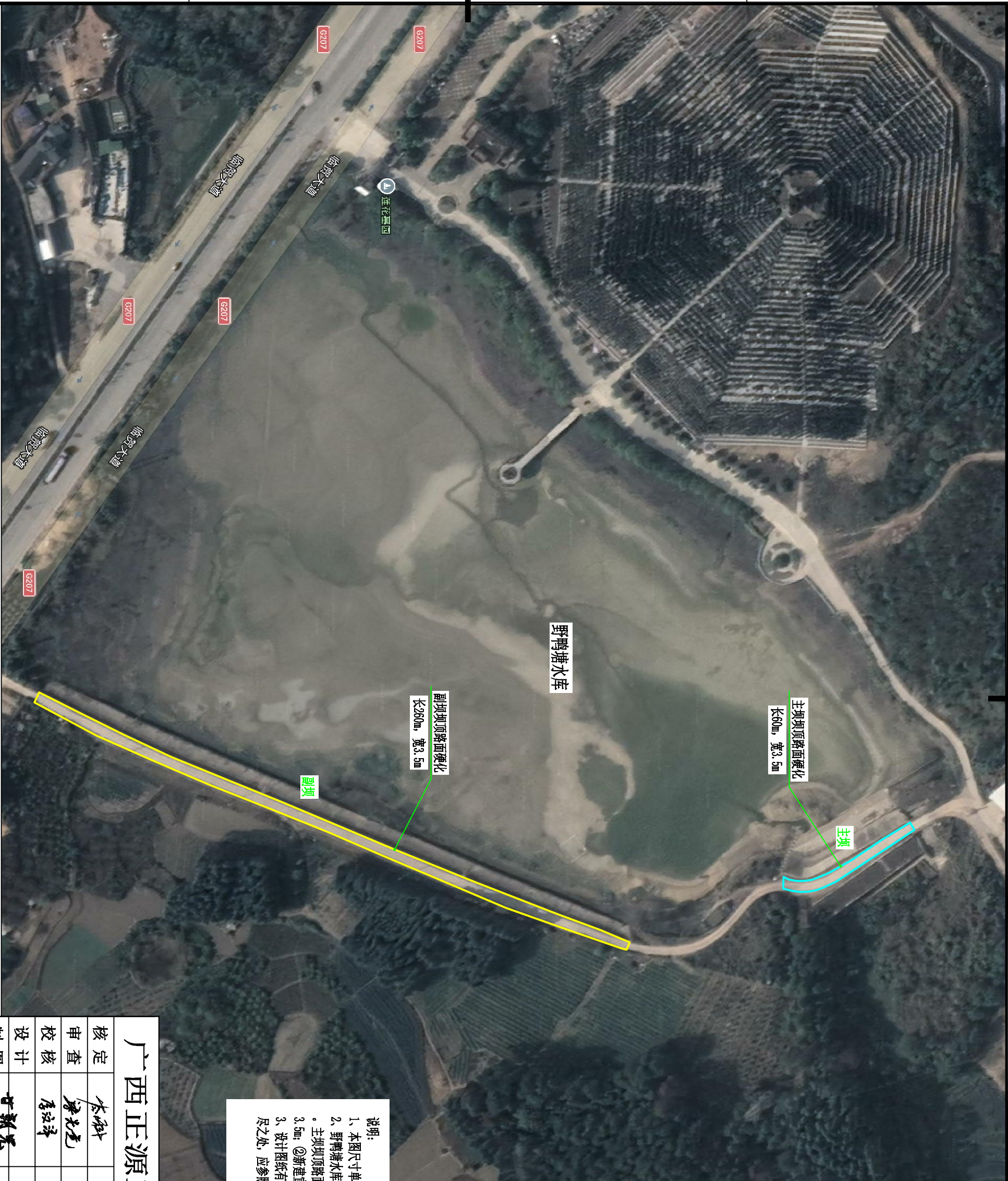


SIZE:A3+0=0.25A1



- 说明:
- 1、本图尺寸单位以mm计;
 - 2、野鸭塘水库主要建设内容如下: ①主、副坝坝顶修建路面。主坝坝顶路面长60m, 宽3.5m; 副坝坝顶路面长260m, 宽3.5m; ②新建宣传牌告示;
 - 3、设计图纸有与实际地形不相符的, 应以实际地形为主; 未尽之处, 应参照相关规范执行。

野鸭塘水库平面布置图 1:1500

广西正源工程咨询有限公司					
核定	李科		贺州市八步区2026年中央水利发展资金		实施 方案
审查	潘光尧		小型水库工程维修养护项目		水工 部分
校核	唐汉峰		野鸭塘水库平面布置图		
设计					
制图	甘新亮				
发证单位	建设部	比例	见图	日期	2026.04
设计证号	A145009758	图号	GZY-BRQ-YTYSK-WXH-SJ-SG-01		

SIZE:A3+0=0.25A1

A

C25砼路面，压实厚18cm
碎石公路基础，压实厚8cm
路面整平

1:2.5
3500

1:2.0

B

主坝坝顶路面硬化设计图 1:70

总长60m

C

C25砼路面，压实厚18cm
碎石公路基础，压实厚8cm
路面整平

1:2.5
3500

1:2.0

副坝坝顶路面硬化设计图 1:70

总长260m

说明:

- 本图尺寸单位以mm计;
- 本工程采用C25砼硬化路面。主坝坝顶路面长60m，路基宽3.5m，厚180mm，下铺设80mm厚碎石公路基础；副坝坝顶路面长260m，路基宽3.5m，厚180mm，下铺设80mm厚碎石公路基础；
- 坝顶路面工程施工完成后的坝顶高程应与坝顶原高程保持一致；
- 砼路面施工前需平整路面，铺设完成后间距5m设置一道锯缝，全段路面表面刻纹；
- 设计图纸有与实际地形不相符的，应以实际地形为主；未尽之处，应参照相关规范执行。

广西正源工程咨询有限公司

核定	李强		贺州市八步区2026年中央水利发展资金		实施	方案
审查	潘光彪		小型水库工程维修养护项目		水工	部分
校核	唐汝泽		野鸭塘水库维修养护设计图			
设计						
制图	甘新亮					
发证单位	建设部		比例	见图	日期	2026.04
设计证号	A145009758		图号	GZYT-BRQ-YTYSK-WXWH-SJ-SG-02		