

贺州市八步区仁义镇万兴村农村中小型
基础设施建设以工代赈项目

招标工程量清单



招标人：



(单位盖章)

造价咨询人：



(单位资质专用章)

法定代表人
或其授权人：



(签字或盖章)

法定代表人
或其授权人：

吴洁红

(签字或盖章)

编制人：



复核人：



编制时间：_____

复核时间：_____

编制说明

1、编制依据

(1) 工程量计算依据为设计图纸。

(2) 费用构成及计算标准按桂水基【2007】38号文颁布的《广西水利水电工程设计概(预)算编制规定》和《广西水利水电建筑工程预算定额》。

(3) 桂水基【2004】46号文发布《关于在我区水利水电建设工程实行建筑意外伤害保险制度的通知》

(4) 缺项子目套用相关行业预算定额，但其费用构成及计算标准仍套用桂水基【2016】1号文执行。

2、编制方法

(1) 人工单价按桂水基[2016]1号文《关于调整广西水利水电建设工程定额人工预算单价的通知》计算，人工单价为7.46元/工时。

(2) 材料单价水泥、钢材、木材、汽油、柴油、块石、碎石、砂、等主要材料按规定的限价作为定额取定价进入工程单价直接费，材料价按《贺州市建设工程造价信息》2026年第3期的市场参考价格并结合当地情况市场调查信息价计取材料，材料价均为至施工现场价格。风、水、电价格分别为0.15元/m³、0.5元/m³、0.96元/kW·h进入直接费。

(3) 税金：本工程采用一般计税法，税金费率按9%计取。

(4) 建筑工程预算：建筑工程费为工程量乘以建筑工程单价。

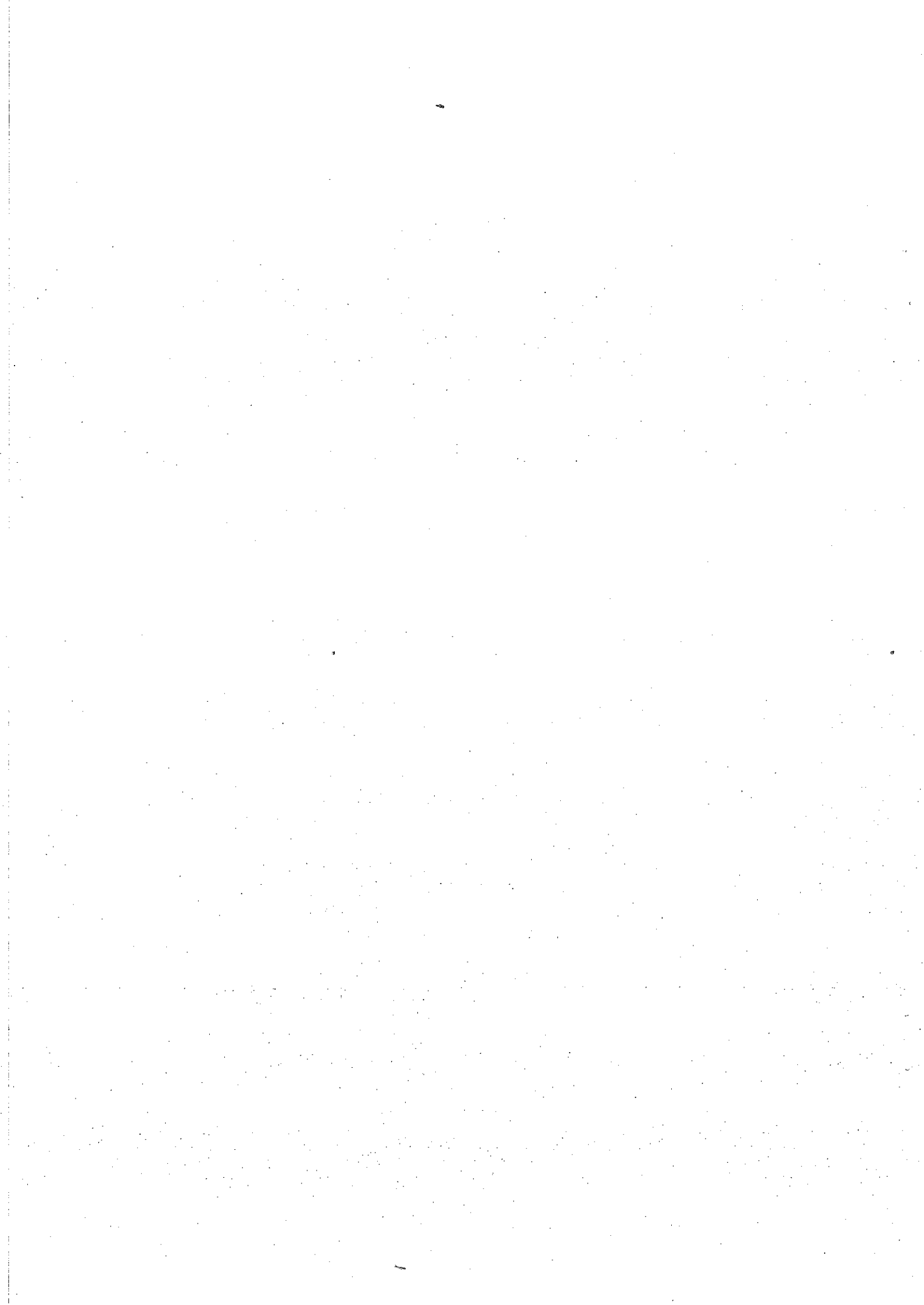
(5) 临时工程

建筑工程意外伤害保险按0.3%计列。

3、 信息价：采用《贺州市建设工程造价信息》2026年第3期信息价。

4、 本项目采用机制砂。

5、预算表



分类分项工程量清单

招标编号:

工程名称: 贺州市八步区仁义镇万兴村农村中小型基础设施建设以工代赈项目

第1页 共4页

序号	项目编码	项目名称	计量单位	工程数量	综合单价(元)	合价(元)	主要技术条款编码	备注
1		右岸						
1.1	500101002001	人工挖一般土方, I~II类土	m ³	6189.25				
1.2	500101002002	人工挖一般土方, III类土	m ³	4721.73				
1.3	500101002003	人工挖一般土方, IV类土	m ³	344.89				
1.4	500102001001	一般石方开挖, 风镐开凿, 岩石级别V	m ³	0				
1.5	500103001001	人工回填(利用原土)	m ³	3586.37				
1.6	500101010001	人工装挑(抬)运一般土方, 运距1300m以内	m ³	7131.54				
1.7	500105001001	人工抛石护底、护岸, 人工运	m ³	930.8				
1.8	500109001001	C25挡墙基础	m ³	1535.4				
1.9	500109001002	86cm厚C25挡土墙墙身	m ³	814.25				
1.10	500109001003	150cm厚C25挡土墙墙身	m ³	538.5				
1.11	500109001004	100cm厚C25挡土墙墙身	m ³	179.5				
1.12	500110001001	普通标准钢模板制作安装拆除	m ²	4498.11				
1.13	500103005001	反滤包	m ³	4.73				
1.14	500114001001	Φ75PVC泄水管	m	461.97				
1.15	500109009001	闭孔型聚乙烯泡沫塑料板沉降缝, 深度150mm	m ²	85.49				
1.16	500114001002	墙后土工布(200g)平铺	m ²	1005.2				
2		道路挡土墙(42m)						
2.1	500101004001	人工挖沟槽, II类土, 上口宽2~4m, 深2~3m	m ³	56.24				
2.2	500101004002	人工挖沟槽, III类土, 上口宽2~4m, 深2~3m	m ³	224.95				
2.3	500103001002	人工回填(利用原土)	m ³	126.25				
2.4	500101010002	人工装挑(抬)运一般土方, 运距1300m以内	m ³	136				
2.5	500109001005	C25挡土墙基础	m ³	98.11				
2.6	500109001006	C25挡土墙墙身, 厚度>1500mm	m ³	342.59				

