

灵川县潭下镇中心校教学综合楼  
附属设施工程

施 工 图 设 计




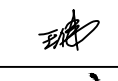
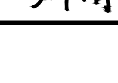
天合联创设计有限公司  
UNITED SKY CREATIVE AND DESIGN LTD

2025年12月



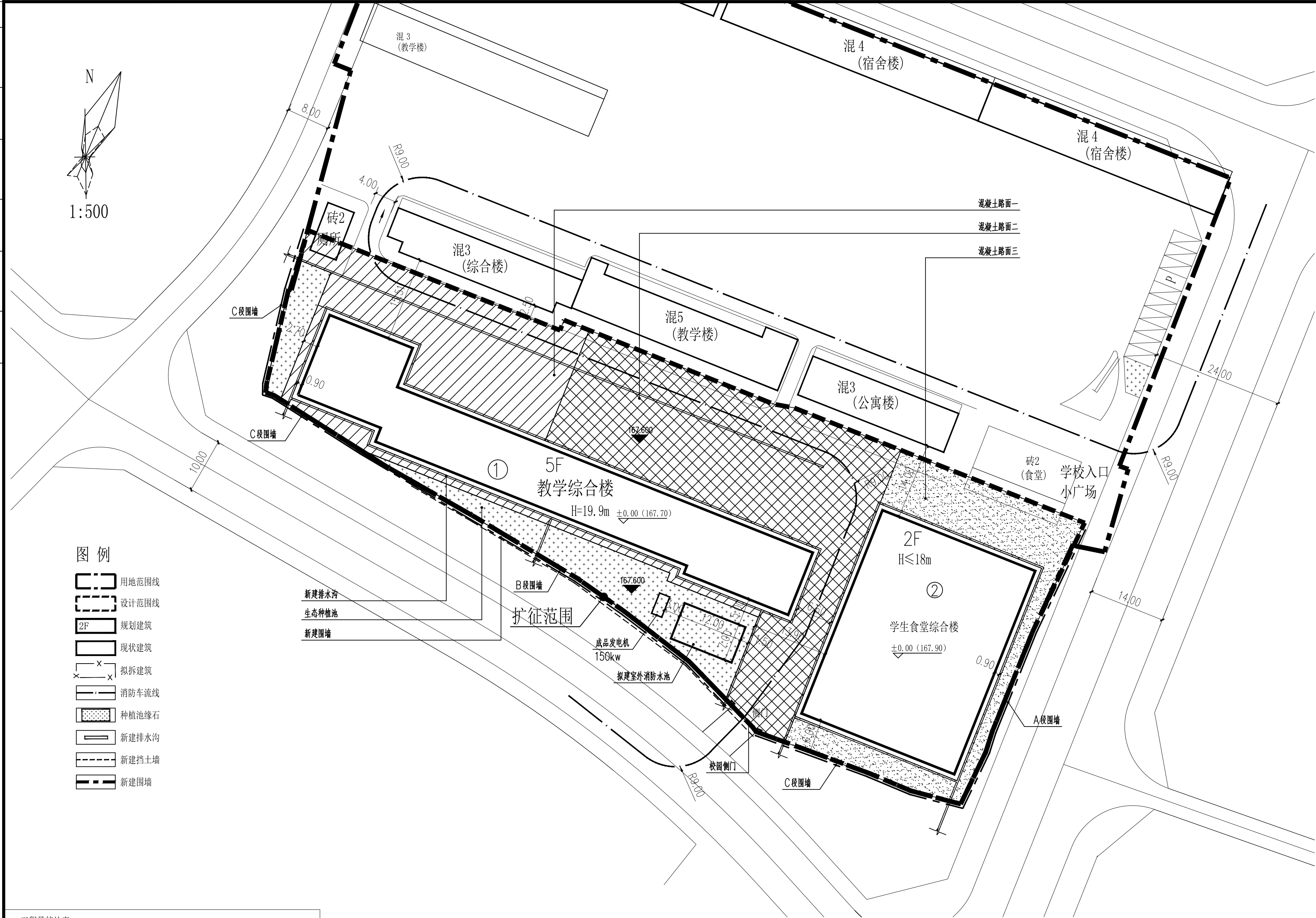
天合联创设计有限公司  
UNITED SKY CREATIVE AND DESIGN LTD

图 纸 目 录				工程编号	
				子 项	
项目名称		灵川县潭下镇中心校教学综合楼附属设施工程			
序号	图 号	图 名	图 幅	备 注	
1	YS-00	封面、目录	A3		
2	YS-01	景观设计说明	A2		
3	YS-02	景观总平面图	A2		
4	YS-03	铺装设计总平面图	A2		
5	YS-04	放线总平面图	A2		
6	YS-05	节点详图一	A2		
7	YS-06	节点详图二	A2		
8	YS-07	节点详图三	A2		
项目负责	常学敏		专业负责	王峰	日期 2025.12

专业会签 CHECKUP				设计说明
暖通	图总			
给排水	电气			一、项目概况 1、工程名称：灵川县潭下镇中心校教学综合楼附属设施工程 2、建设单位：灵川县潭下镇中心校 3、设计内容：灵川县潭下镇中心校教学综合楼的景观设计及附属工程。 灵川县潭下镇中心校教学综合楼附属工程以总体规划为依托，以“提升景观环境，展现校园风貌”为优化景观设计目标，在满足活动空间、交通功能的前提下，营造一个优美、舒适、安全、协调、统一、多样、生态、人文的高品质校园景观环境。 4、工程设计内容： 4.1总图设计 4.2园林铺装设计 5、设计原则 1.符合场地要求、满足场地功能原则 2.体现人文关怀的景观定位与空间塑造原则 3.可持续发展的景观生态设计原则 4.创造协调、统一、多样的视觉景观效果原则 5.突出和展现地域文化特色原则 6.经济合理性原则 二、设计依据 甲方提供的本地块电子地形图  国家和地方现行的相关规范和技术标准  《桂林市城市规划管理技术规定》 《建筑设计防火规范》（GB50016-2014）（2018版） 《民用建筑设计统一标准》（GB50352-2019） 《城市绿地设计规范》 GB50420—2007 《公园设计规范》 CJJ48—92 《城市道路绿化规划与设计规范》 CJJ75—97 《园林绿化管养规范》 DB440300/T6—1999 《园林绿化施工规范》 DB440300/T8—1999 《城市绿化工程施工及验收规范》 CJJ/T82—99 三、专项设计 1、依据建筑提供的标高及周边道路标高，场地及绿地施工，按设计标高及地面坡向和排水方向找坡、整平。花池内微地形塑造，按照等高线高程进行找坡。坡面要圆滑流畅。铺装排水坡度为0.5%。绿地内排水坡度为1%~3%。 2、填方主要为绿化部分回填的精填土及种植土用量。 3、硬质铺装及设施 3.1、采用的石材铺装，路缘石、绿地缘石及其它铺地材料均应为一等品。所有材料均应提供有效国家检测报告及出厂合格证。抗压强度最小值30Mpa以上，抗冻性强度损小于等于20%。吸水率小于等于8%。 3.2、路基用地范围内的各种管线工程及附属结构物，应按“先地下后地上”，“先深后浅”的原则施工，避免反复开挖。必须重视管线沟槽回填的质量，已达到与路基相同的设计强度。 3.3、除特殊说明外，一般的石材铺装应铺实拍，平留缝5~8毫米。各材料的铺装方式详见地面铺装做法大样图。 3.4、场地内绿化与场地铺装，交接处以花岗岩花池或绿地缘石围合。 3.5、建筑入口广场地面铺装分缝间隔按照道路路基分缝为准。广场地面铺装的分缝，以不破坏图案为原则。混凝土结构层分缝原则一般为6X6m。缝内填沥青麻丝。 3.6、所有室外地面采用天然石材铺装材料，均应按照相关规定进行防碱防污处理。 3.7、除结构专业图纸特别注明外砌砖砌体，采用MU7.5砖M10砂浆砌筑。 3.8、图纸尺寸如遇实际尺寸误差或不详之处，施工单位在保持原设计效果不变情况下，根据现场核准尺寸提出修改，并通知设计单位认可后方可施工。 3.9、产地、品牌、型号、颜色均由业主、设计，监理、施工方看样确定后方可大面积采购，采购的颜色色差不得大于3%。 3.10、防护栏杆顶部水平推力应不小于1.5KN/m。 四、无障碍设计：场地主要出入口设置残疾人坡道，道路设计盲道 消防设计：建筑符合《建筑设计防火规范》的要求。消防车道宽度为4M,转弯半径为9M。能通行消防车的路面、消防车道只能作为消防扑救使用，不能作为其他用途使用。消防车道以及消防扑救面与建筑之间不应设置妨碍消防车操作的树木、架空管线等障碍物。
盖章栏 STAMP				
<div><div>天合联创设计有限公司 UNITED SKY CREATIVE AND DESIGN LTD</div></div>				
建筑行业（建筑工程）甲级：A133004897				
风景园林工程设计专项甲级：A133004897				
市政行业（给水、排水、道路、桥梁）专业乙级：A233004894				
城乡规划编制乙级资质：浙自资规乙字22330096号				
合作设计单位 CO-OPERATED WITH				
签名栏 SIGNATURE LINE	实名 FULL NAME	签名 SIGNATURE		
审定 AUTHORIZED FOR ISSUE BY	彭河明			
审核 AUDITING FOR ISSUE BY	王 伟			
项目负责 PROJECT DIRECTOR	曾学敏			
专业负责 DISCIPLINE RESPONSIBLE BY	王 伟			
校对 CHECKED BY	沈 威			
设计 DESIGNED BY	卿 倩			
制图 DRAWN BY	卿 倩			
建设单位 CLIENT  灵川县潭下镇中心校				
项目名称 PROJECT  灵川县潭下镇中心校教学综合楼附属设施工程				
工程编号 JOB NO.				
子项 SUBITEM				
图名 DRAWING TITLE  景观设计说明				
比例 SCALE	1：100	日期 DATE	2025.12	
阶段 STATUS	施工图	专业 DISCIPLINE	园林	
版次 VERSION NO.	A版	图号 DRAWING NO.	YS—01	



专业会签	CHECKUP
暖通	图
给排水	电
建筑	结



图例

- 用地范围线
- 设计范围线
- 2F 规划建筑
- 现状建筑
- 拟拆建筑
- 消防车流线
- 种植池缘石
- 新建排水沟
- 新建挡土墙
- 新建围墙

工程量统计表

序号	图例	名称	数量	单位	备注
1		混凝土路面一	1044.65	m²	
2		混凝土路面二	1720.86	m²	
3		混凝土路面三	669.64	m²	
4		种植池缘石	128.09	m	
5		新建排水沟	527.47	m	
6		新建围墙	233.28	m	A段围墙96m B段围墙72.28m C段围墙105m
7		新建挡土墙	78.28	m	已建挡土墙105m

本图版权属天合联创设计有限公司所有，除本工程外对本图的任何其它用途和复制，必须获得本公司的书面许可。

THE OWNERSHIP OF THE COPYRIGHT IN THIS DRAWING IS RETAINED BY UNITED SKY CREATIVE AND DESIGN LTD.  
WRITTEN CONSENT MUST BE OBTAINED BEFORE ANY USE OR REPRODUCTION OF THE DRAWING.

盖章栏  
STAMP

**天合联创设计有限公司**  
UNITED SKY CREATIVE AND DESIGN LTD

建筑行业（建筑工程）甲级：A133004897  
风景园林工程设计专项甲级：A133004897  
市政行业（给水、排水、道路、桥梁）专业乙级：A233004894  
城乡规划编制乙级资质：浙自资规乙字22330096号

合作设计单位  
CO-OPERATED WITH

签名栏 SIGNATURE LINE	实名 FULL NAME	签名 SIGNATURE
审定 AUTHORIZED FOR ISSUE BY	彭河明	
审核 AUDITING FOR ISSUE BY	王 伟	
项目负责人 PROJECT DIRECTOR	曾学敏	
专业负责 DISCIPLINE RESPONSIBLE BY	王 伟	
校对 CHECKED BY	沈 威	
设计 DESIGNED BY	卿 倩	
制图 DRAWN BY	卿 倩	

建设单位  
CLIENT

灵川县潭下镇中心校

项目名称  
PROJECT

灵川县潭下镇中心校教学综合楼附属设施工程

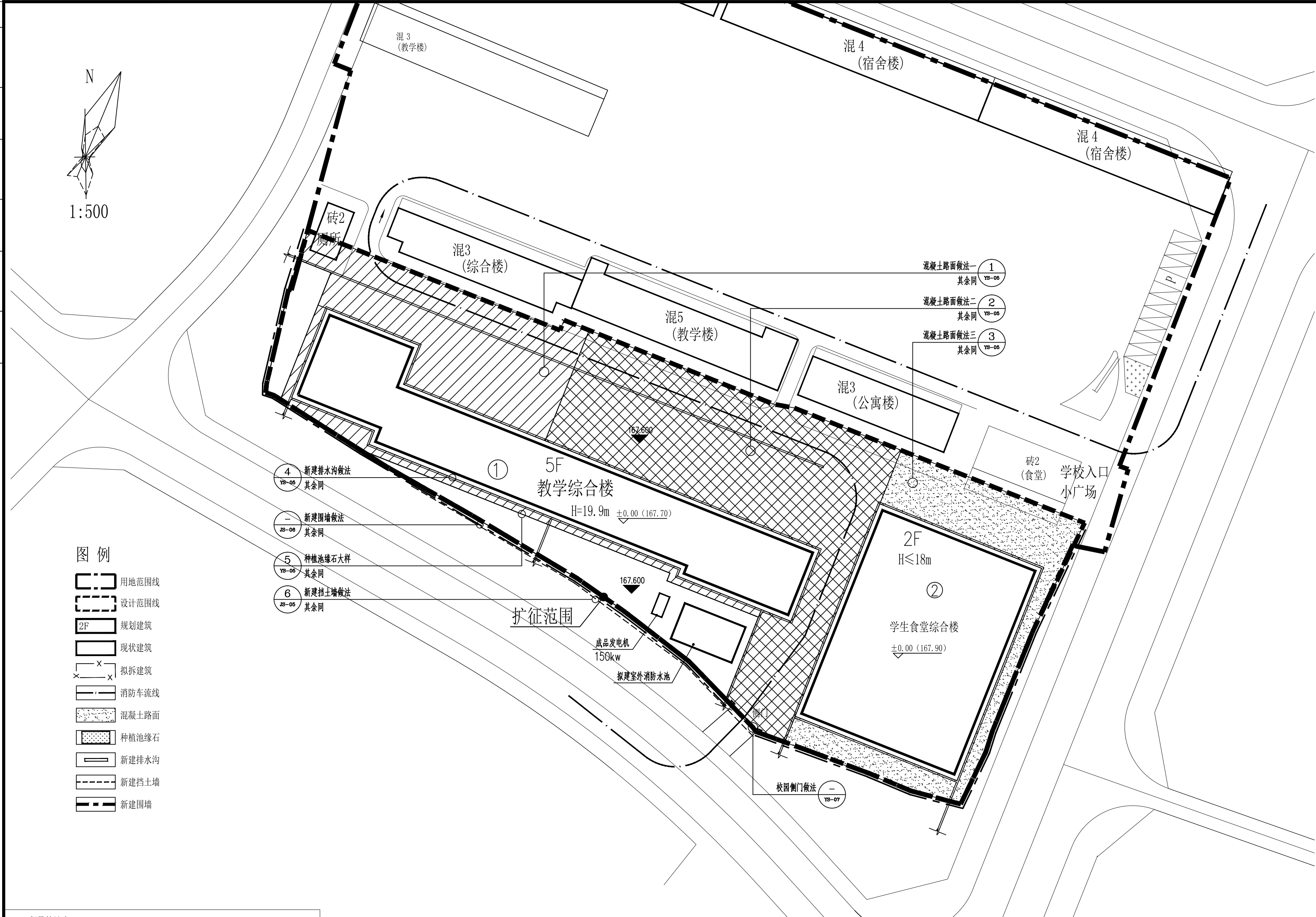
工程编号 JOB NO.	
子项 SUBITEM	

图名  
DRAWING TITLE

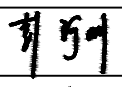


景观总平面图

比例 SCALE	1:500	日期 DATE	2025.12
阶段 STATUS	施工图	专业 DISCIPLINE	园林
版次 VERSION NO.	A版	图号 DRAWING NO.	YS-02

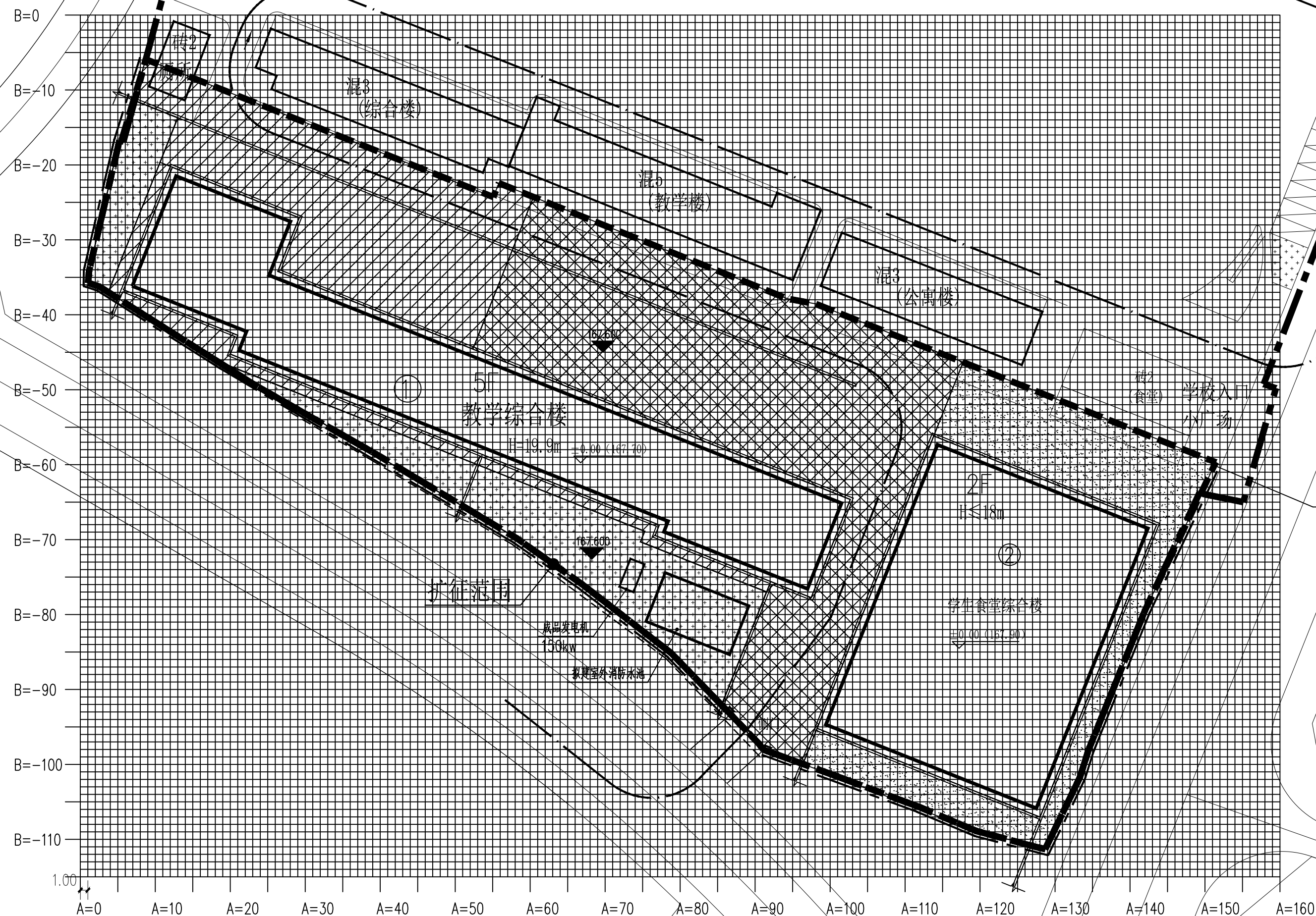
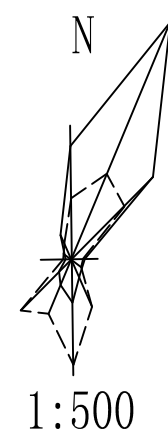
专业会签	CHECKUP		
暖通	图		
给排水	电		
建筑	结		



工程量统计表					
序号	图例	名称	数量	单位	备注
1		混凝土路面一	1044.65	m²	
2		混凝土路面二	1720.86	m²	
3		混凝土路面三	669.64	m²	
4		种植池缘石	128.09	m	
5		新建排水沟	527.47	m	
6		新建围墙	233.28	m	A段围墙96m B段围墙72.28m C段围墙105m
7		新建挡土墙	78.28	m	已建挡土墙105m

本图版权属天合联创设计有限公司所有，除本工程外对本图的任何其它用途和复制，必须获得本公司的书面许可。 THE OWNERSHIP OF THE COPYRIGHT IN THIS DRAWING IS RETAINED BY UNITED SKY CREATIVE AND DESIGN LTD. WRITTEN CONSENT MUST BE OBTAINED BEFORE ANY USE OR REPRODUCTION OF THE DRAWING.		
盖章栏 STAMP		
 <b>天合联创设计有限公司</b> UNITED SKY CREATIVE AND DESIGN LTD		
建筑行业（建筑工程）甲级：A133004897		
风景园林工程设计专项甲级：A133004897		
市政行业（给水、排水、道路、桥梁）专业乙级：A233004894		
城乡规划编制乙级资质：浙自资规乙字22330096号		
合作设计单位 CO-OPERATED WITH		
签名栏 SIGNATURE LINE	实名 FULL NAME	签名 SIGNATURE
审定 AUTHORIZED FOR ISSUE BY	彭河明	
审核 AUDITING FOR ISSUE BY	王伟	
项目负责人 PROJECT DIRECTOR	曾学敏	
专业负责 DISCIPLINE RESPONSIBLE BY	王伟	
校对 CHECKED BY	沈威	
设计 DESIGNED BY	卿倩	
制图 DRAWN BY	卿倩	
建设单位 CLIENT 灵川县潭下镇中心校		
项目名称 PROJECT 灵川县潭下镇中心校教学综合楼附属设施工程		
工程编号 JOB NO.		
子项 SUBITEM		
图名 DRAWING TITLE	铺装设计总平面图	
比例 SCALE	1:500	日期 DATE 2025.12
阶段 STATUS	施工图	专业 DISCIPLINE 园林
版次 VERSION NO.	A版	图号 DRAWING NO. YS-03

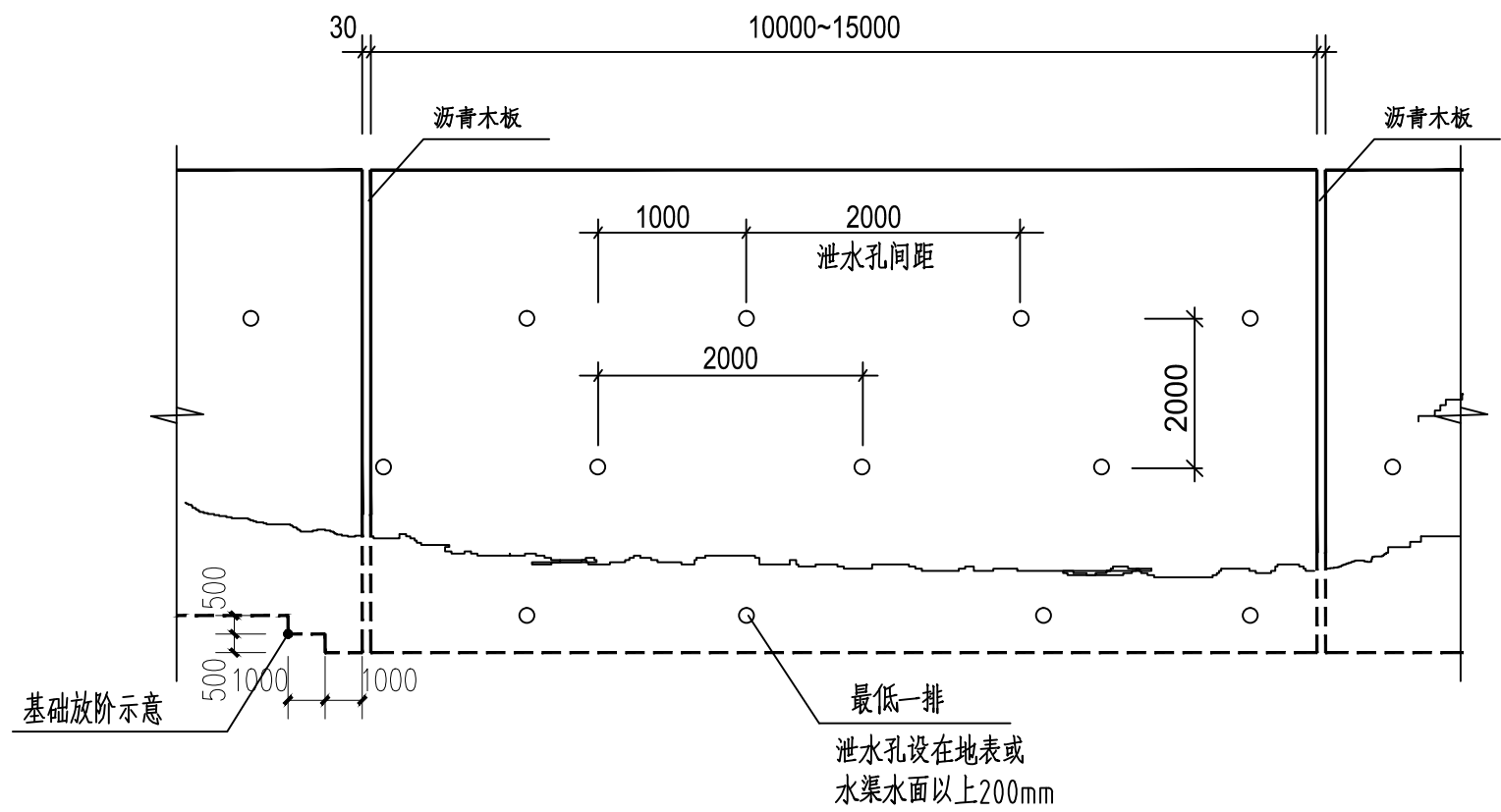




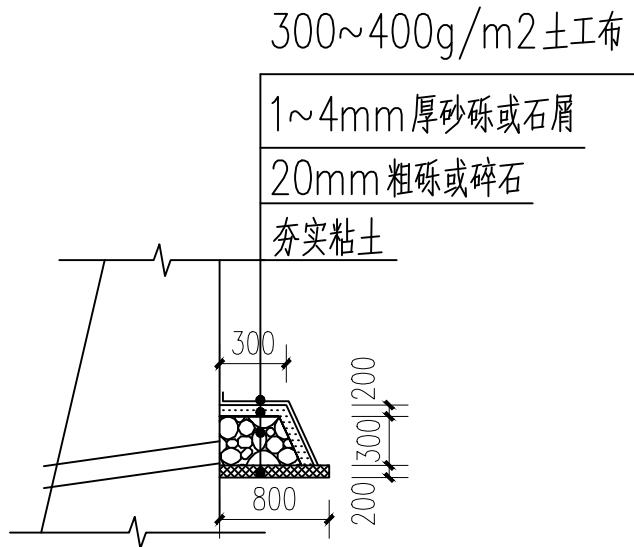
比例 SCALE	1:500	日期 DATE	2025.12
阶段 STATUS	施工图	专业 DISCIPLINE	园林
版次 VERSION NO.	A版	图号 DRAWING NO.	YS-04



专业会签 CHECKUP	
暖通	总图
给排水	电气
建筑	结构



挡土墙立面大样 1:50

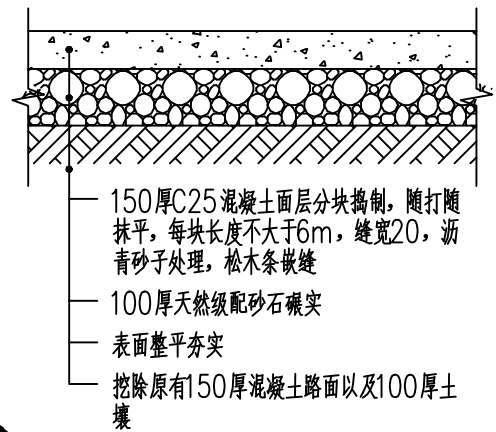


反滤包大样 1:20

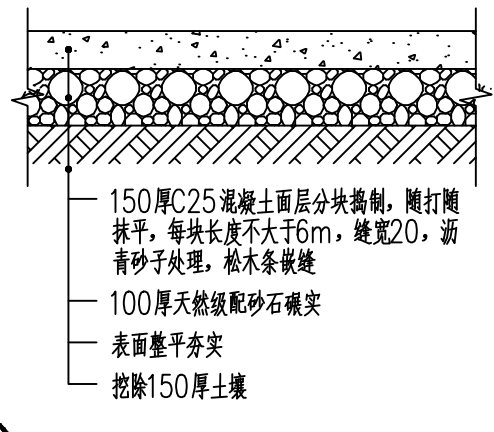
反滤层做法同反滤包

### 三、构造要求

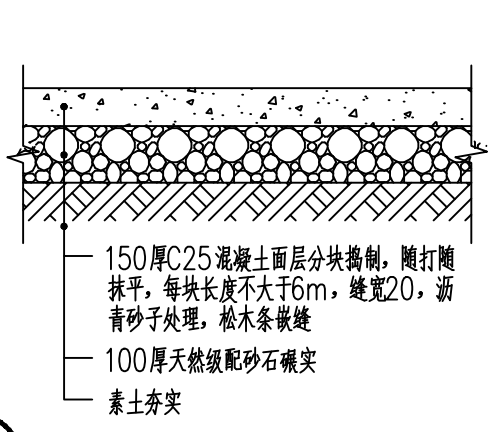
- 重力式挡土墙每间隔10~15m设置一道变形缝，另在地基岩性变化处、墙高突变处和与其他建筑物连接处应设沉降缝。
- 变形缝宽为30mm，缝内沿墙的内、外、顶三边填塞沥青麻筋或涂沥青木板，塞入深度不小于150mm（冻土地区不小于200mm）。
- 挡土墙墙顶用M7.5水泥砂浆抹成5%外斜横坡，厚度不小于20mm；挡土墙外露面用M7.5水泥砂浆勾缝。
- 片石挡土墙中片石强度等级不得低于MU30，选用的片石必须合格，要求无风化，无裂纹，片石中部最小不小于200mm，采用 M10水泥砂浆砌筑墙身及基础，片石的容重应不小于23KN/m<sup>2</sup>
- 片石挡土墙应严格按挤浆法施工，保证砂浆饱满，应分层错缝砌筑，墙体不应出现垂直通缝，避免过长的水平通缝。
- 墙背填料根据附近土源，尽量选用抗剪强度高和透水性强的砾石或砂土。当选用粘性土作填料时，宜掺入不少于25%的砂砾或碎石。不得选用膨胀土、淤泥质土、耕植土作填料。填料内摩擦角取35°设计。
- 泄水孔采用直径100mm的塑料管，间距2~3m，按梅花形布置，泄水孔向外坡度为5%，最低一排泄水孔应高出地面不小于200mm。
- 当有地下水渗入填料时，应设置排水盲沟，将水体顺利排出墙外。
- 反滤层竖向填筑成困难时，可用编制袋或土工袋装砂砾石垒成，反滤层与墙体之间铺设>300g/m<sup>2</sup>反滤土工布。
- 挡土墙上下截排水沟应按国家标准《建筑边坡工程技术规范》GB50330—2013第16.2节执行。
- 当路肩、路堤墙用于建构物场地内，应按规定设置栏杆。要求作用于栏杆扶手上的水平荷载不小于1.0KN/m。
- 本图仅考虑挡土墙本身排水，挡土墙所涉及的场地或道路等外围排水需另行设计并确保衔接顺畅。



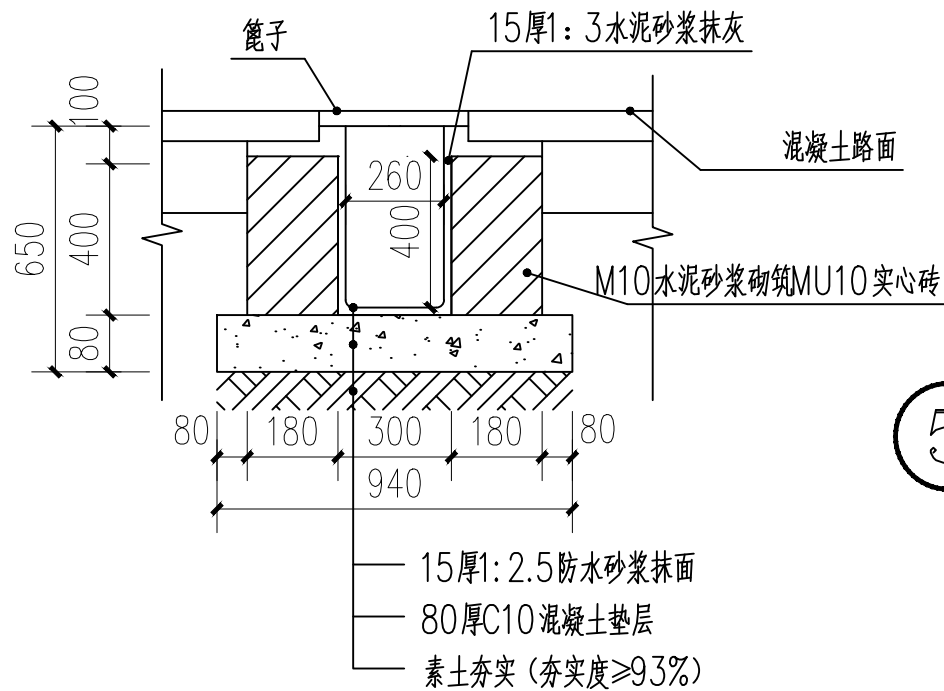
① 混凝土路面一构造做法 1:20



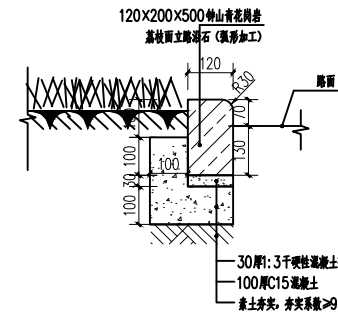
② 混凝土路面二构造做法 1:20



③ 混凝土路面三构造做法 1:20

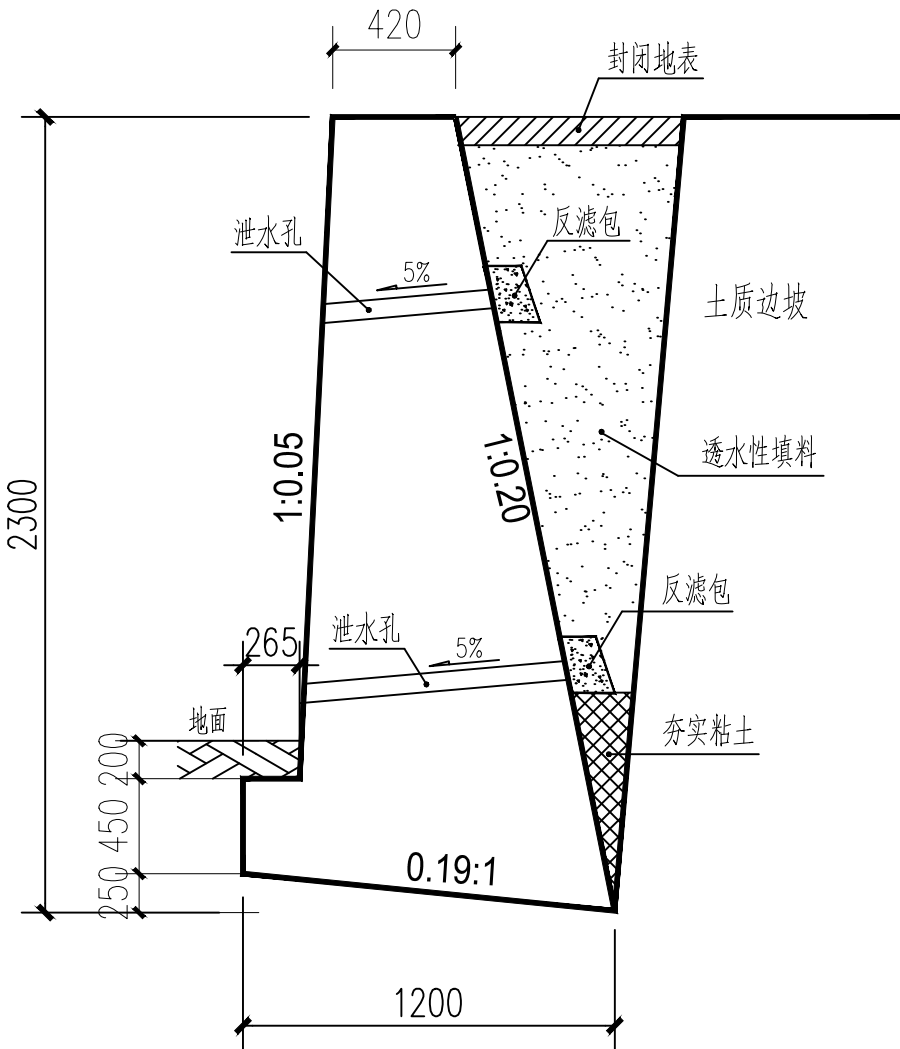


④ 新建排水沟做法 1:20



⑤ 种植池缘石大样图 1:20

说明：用于铺装路面和绿地的相交处



⑥ 片石挡土墙

本图版权属天合联创设计有限公司所有，除本工程外对本图的任何其它用途和复制，必须获得本公司的书面许可。  
THE OWNERSHIP OF THE COPYRIGHT IN THIS DRAWING IS RETAINED BY UNITED SKY CREATIVE AND DESIGN LTD.  
WRITTEN CONSENT MUST BE OBTAINED BEFORE ANY USE OR REPRODUCTION OF THE DRAWING.

盖章栏  
STAMP

  
**天合联创设计有限公司**  
UNITED SKY CREATIVE AND DESIGN LTD

建筑行业（建筑工程）甲级：A133004897

风景园林工程设计专项甲级：A133004897

市政行业（给水、排水、道路、桥梁）专业乙级：A233004894

城乡规划编制乙级资质：浙自资规乙字22330096号

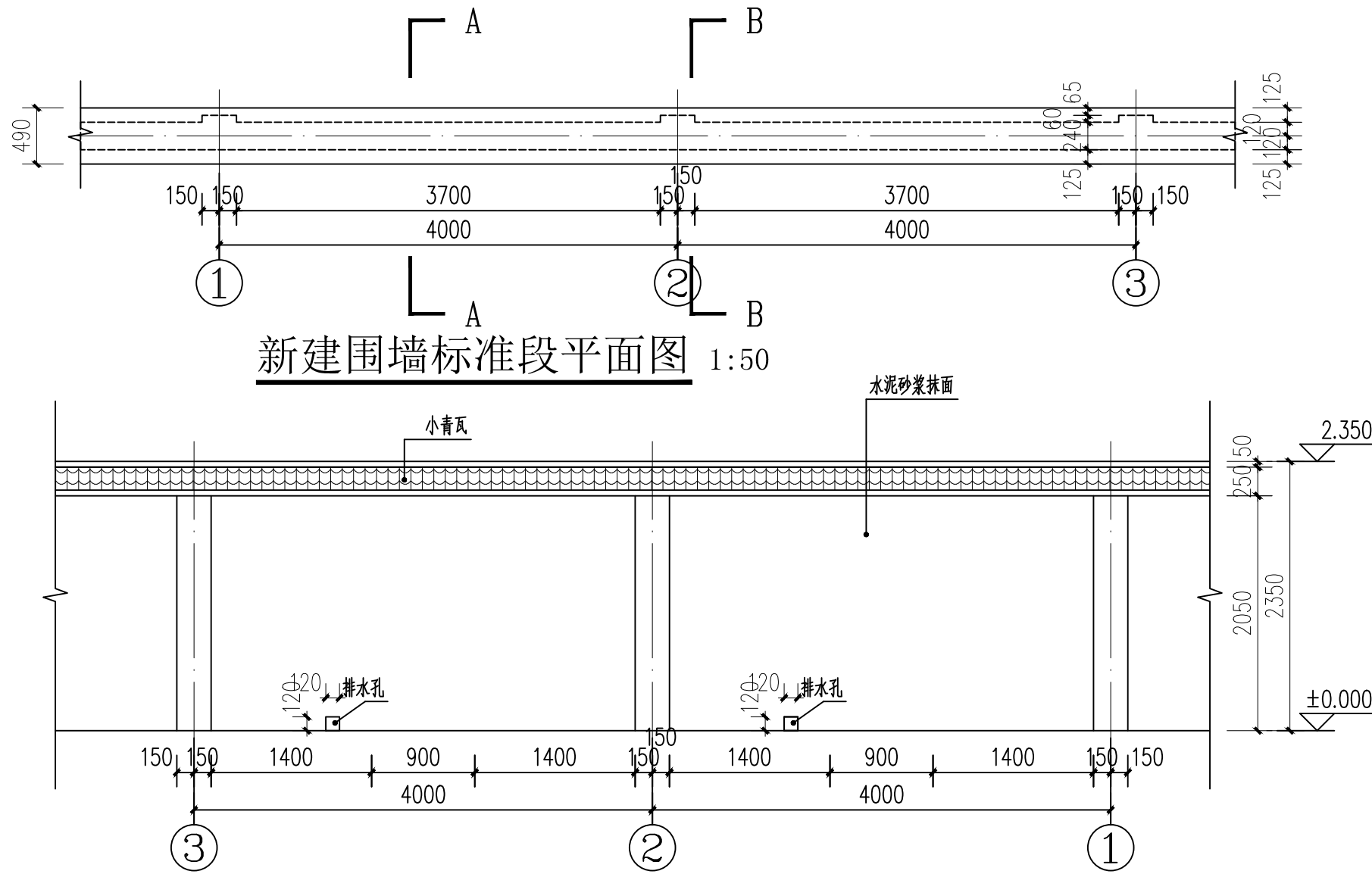
合作设计单位  
CO-OPERATED WITH

签名栏 SIGNATURE LINE	实名 FULL NAME	签名 SIGNATURE
审定 AUTHORIZED FOR ISSUE BY	彭河明	
审核 AUDITING FOR ISSUE BY	王 伟	
项目负责 PROJECT DIRECTOR	曾学敏	
专业负责 DISCIPLINE RESPONSIBLE BY	王 伟	
校对 CHECKED BY	沈 威	
设计 DESIGNED BY	卿 倩	
制图 DRAWN BY	卿 倩	

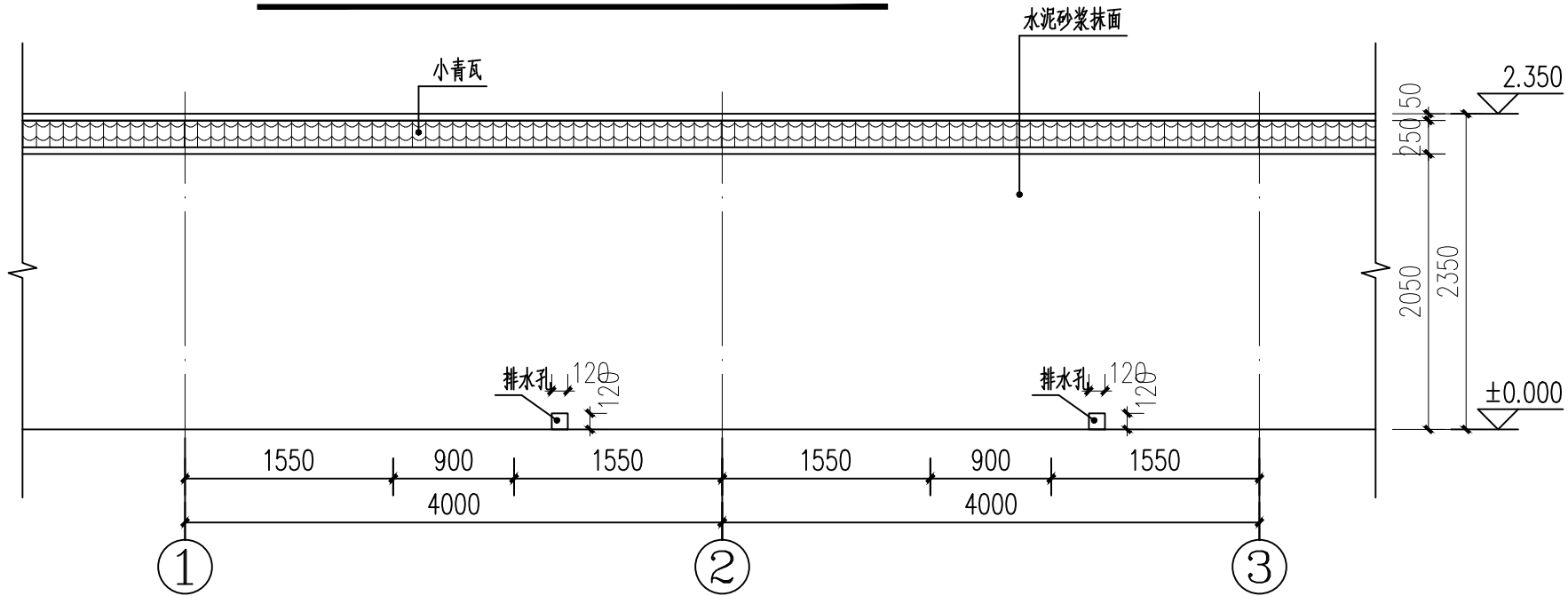
建设单位  
CLIENT  
灵川县潭下镇中心校

项目名称  
PROJECT  
灵川县潭下镇中心校教学综合楼附属工程

工程编号 JOB NO.	
子项 SUBITEM	
图名 DRAWING TITLE	节点详图一
比例 SCALE	1:20
日期 DATE	2025.12
阶段 STATUS	施工图
专业 DISCIPLINE	园林
版次 VERSION NO.	A版
图号 DRAWING NO.	YS-05

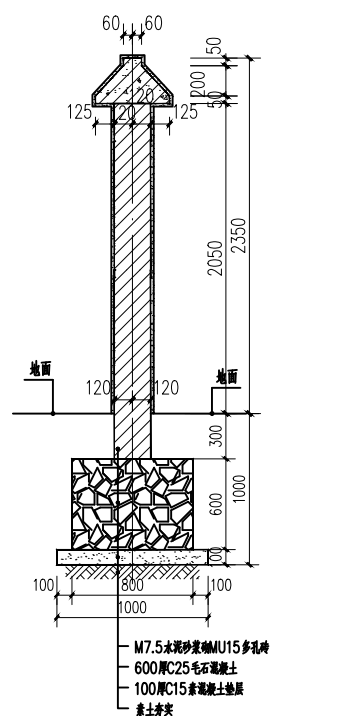


新建围墙标准段③~①立面图 1:50



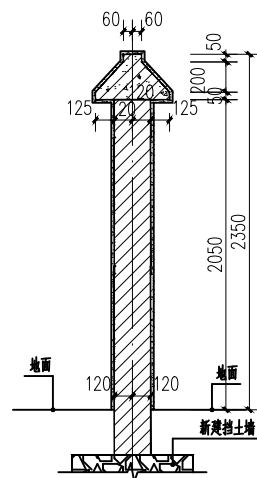
新建围墙标准段①~③立面图 1:50

- 图例:
- 水泥砂浆抹灰
  - 小青瓦



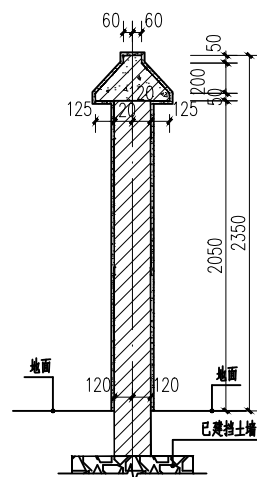
A-A围墙剖面图 1:50

A段围墙, L=56m



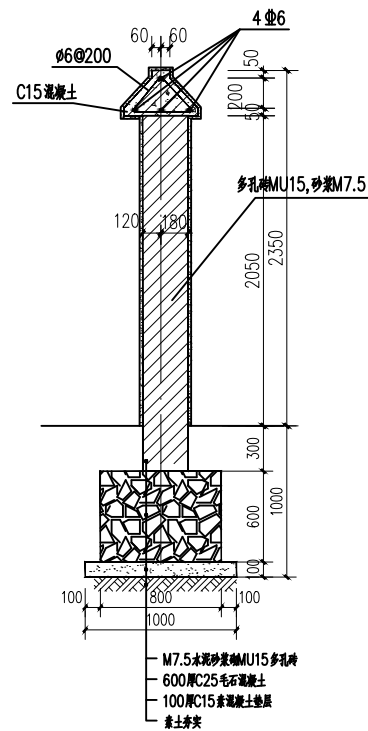
A-A围墙剖面图 1:50

B段围墙, L=72.28m



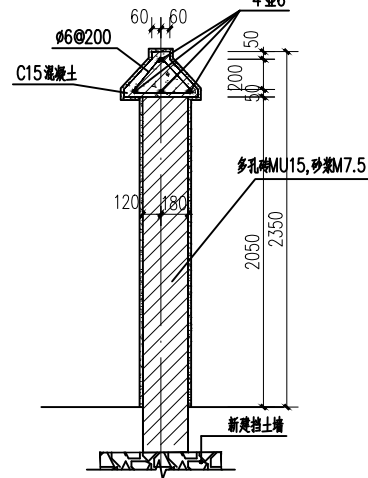
A-A围墙剖面图 1:50

C段围墙, L=105m



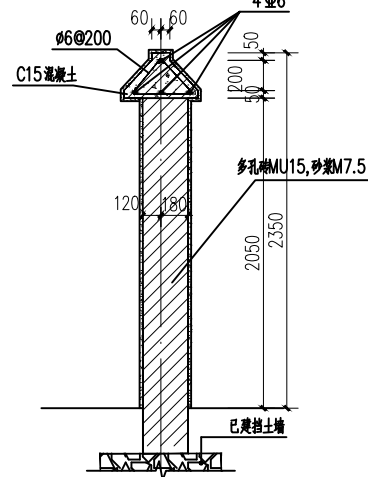
B-B围墙剖面图 1:50

A段围墙



B-B围墙剖面图 1:50

B段围墙



B-B围墙剖面图 1:50

C段围墙

本图版权属天合联创设计有限公司所有，除本工程外对本图的任何其它用途和复制，必须获得本公司的书面许可。  
THE OWNERSHIP OF THE COPYRIGHT IN THIS DRAWING IS RETAINED BY UNITED SKY CREATIVE AND DESIGN LTD.  
WRITTEN CONSENT MUST BE OBTAINED BEFORE ANY USE OR REPRODUCTION OF THE DRAWING.

盖章栏  
STAMP



天合联创设计有限公司  
UNITED SKY CREATIVE AND DESIGN LTD

建筑行业(建筑工程)甲级: A133004897

风景园林工程设计专项甲级: A133004897

市政行业(给水、排水、道路、桥梁)专业乙级: A233004894

城乡规划编制乙级资质: 浙自资规乙字22330096号

合作设计单位  
CO-OPERATED WITH

签名栏 SIGNATURE LINE	实名 FULL NAME	签名 SIGNATURE
审定 AUTHORIZED FOR ISSUE BY	彭河明	彭河明
审核 AUDITING FOR ISSUE BY	王伟	王伟
项目负责人 PROJECT DIRECTOR	曾学敏	曾学敏
专业负责 DISCIPLINE RESPONSIBLE BY	王伟	王伟
校对 CHECKED BY	沈威	沈威
设计 DESIGNED BY	卿倩	卿倩
制图 DRAWN BY	卿倩	卿倩

建设单位  
CLIENT  
灵川县潭下镇中心校

项目名称  
PROJECT  
灵川县潭下镇中心校教学综合楼附属设施工程

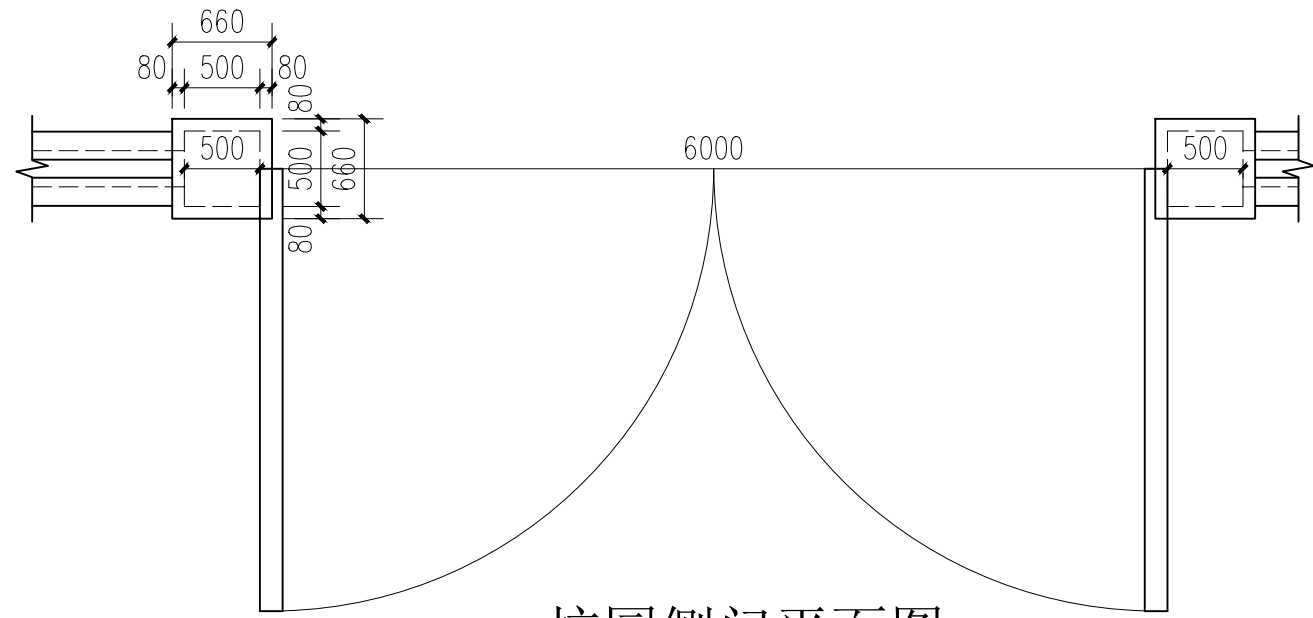
工程编号 JOB NO.	
子项 SUBITEM	

图名  
DRAWING TITLE  
节点详图二

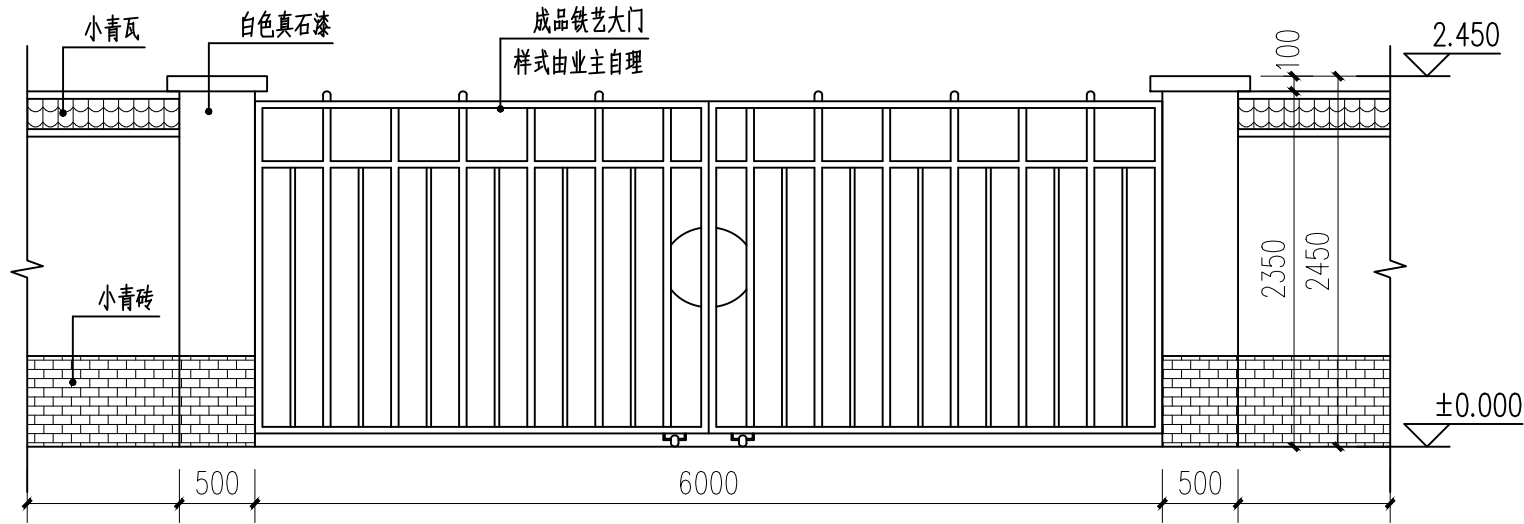
比例 SCALE	1:50	日期 DATE	2025.12
阶段 STATUS	施工图	专业 DISCIPLINE	园林
版次 VERSION NO.	A版	图号 DRAWING NO.	YS-06



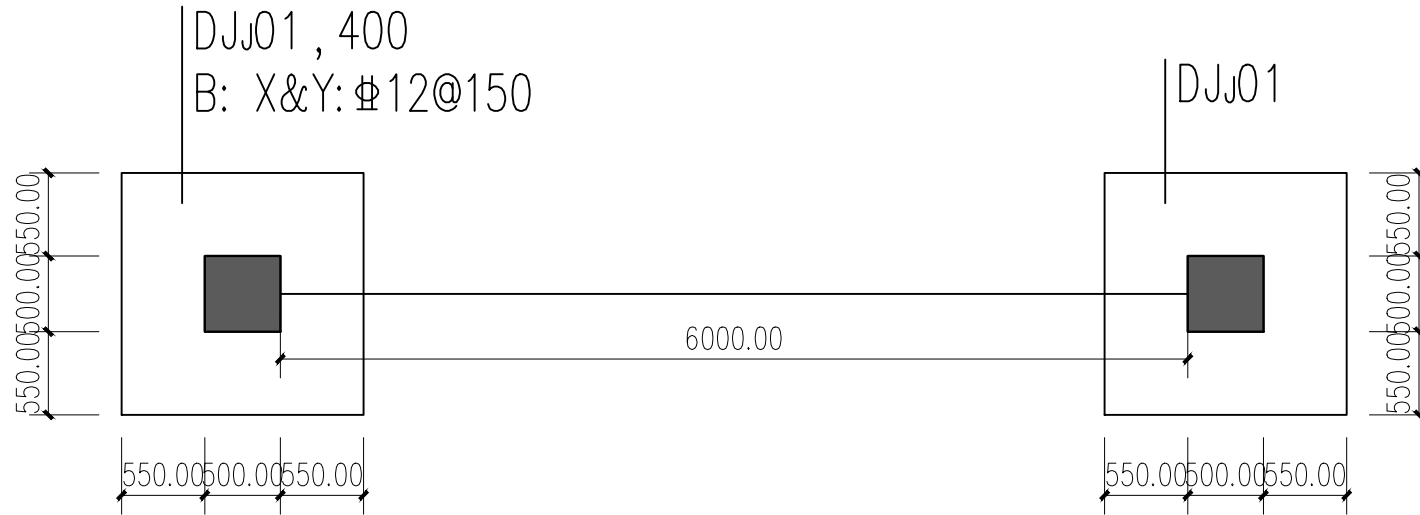
专业会签 CHECKUP	
暖通	总图
给排水	电气
建筑	结构



校园侧门平面图 1:50



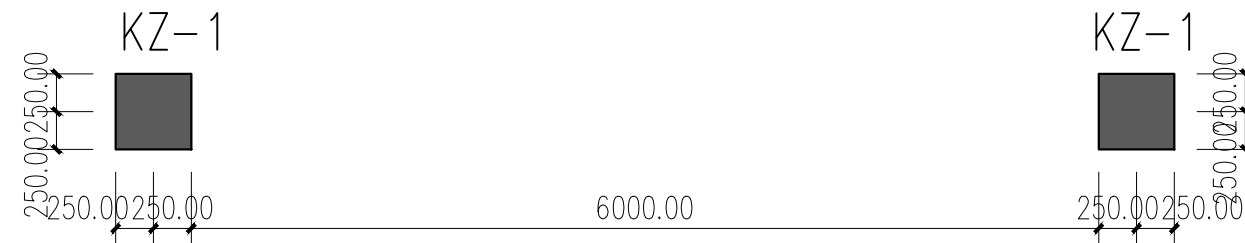
校园侧门立面图 1:50



基础平面布置图

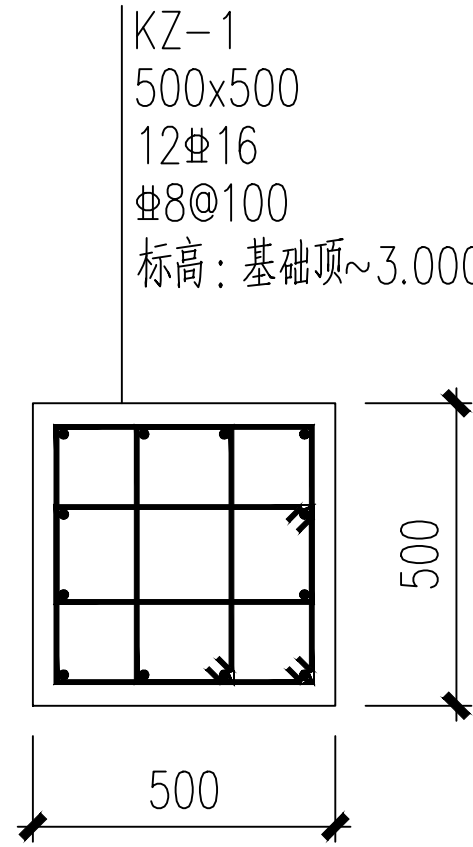
### 基础设计说明

- 本工程无岩土工程勘察报告,柱下独立基础取130kpa进行设计.
- 基础采用柱下独立基础,基础挖至老土层,基础底须置于老土层下0.3米.
- 地基基础开挖后,须进行钎探:独立基础中心和四角各孔一个,钎深不低于三倍基础宽度且不小于5米,或至基岩.
- 基础采用C25混凝土浇筑,钢筋用 $\Phi$ (HRB400),局部未到持力层部分须开挖至持力层,超深部分超过0.6米须用C20毛石混凝土回填至设计标高.
- 基础构造应参照22G101-3图集施工,基础下设置C15素混凝土垫层,厚100mm.
- 未注明的基础定位尺寸中线与轴线重合或居中布置.
- 未详尺寸配合建施图施工.
- 未尽事宜按国家有关规定执行.



柱子配筋图

- 柱配筋中 $\Phi$ 为HRB400级钢筋;混凝土强度等级C25.



本图版权属天合联创设计有限公司所有,除本工程外对本图的任何其它用途和复制,必须获得本公司的书面许可。  
THE OWNERSHIP OF THE COPYRIGHT IN THIS DRAWING IS RETAINED BY UNITED SKY CREATIVE AND DESIGN LTD.  
WRITTEN CONSENT MUST BE OBTAINED BEFORE ANY USE OR REPRODUCTION OF THE DRAWING.

盖章栏  
STAMP



建筑行业(建筑工程)甲级:A133004897

风景园林工程设计专项甲级:A133004897

市政行业(给水、排水、道路、桥梁)专业乙级:A233004894

城乡规划编制乙级资质:浙自资规乙字22330096号

合作设计单位  
CO-OPERATED WITH

签名栏 SIGNATURE LINE	实名 FULL NAME	签名 SIGNATURE
审定 AUTHORIZED FOR ISSUE BY	彭河明	彭河明
审核 AUDITING FOR ISSUE BY	王伟	王伟
项目负责人 PROJECT DIRECTOR	曾学敏	曾学敏
专业负责 DISCIPLINE RESPONSIBLE BY	王伟	王伟
校对 CHECKED BY	沈威	沈威
设计 DESIGNED BY	卿倩	卿倩
制图 DRAWN BY	卿倩	卿倩

建设单位  
CLIENT  
灵川县潭下镇中心校

项目名称  
PROJECT  
灵川县潭下镇中心校教学综合楼附属设施工程

工程编号  
JOB NO.

子项  
SUBITEM

图名  
DRAWING TITLE  
节点详图三

比例  
SCALE  
1:50

日期  
DATE  
2025.12

阶段  
STATUS  
施工图

版次  
VERSION NO.  
A版

图号  
DRAWING NO.  
YS-07