



专业会签 CHECKUP		给排水设计施工说明（一）		施工说明	
		一、设计依据		一 给水管道施工	
		1.建设单位提供的本工程有关资料和设计任务书；		1、给水供水干管管材采用钢丝网骨架塑料（PE）复合管，电熔承插连接，管道公称压力按1.0MPa；	
		2.建筑和有关工种提供的作业图和有关资料；		室外消防管网采用钢丝网骨架塑料（PE）复合管，电熔承插连接，管道公称压力按1.0MPa，管道与阀门连接，采用法兰连接。	
通	图	3.国家现行有关排水设计规范及规程主要有：		2、室外消火栓：选用室外地上式SSF100/65-1.0型室外消火栓，公称压力1.0MPa。消火栓的保护范围不大于150m直径，消火栓的连接管径为DN100，配水支管若采用柔性连接时，在消火栓弯管底座处，需要考虑设置稳定措施。室外消火栓安装参见国家建筑标准设计图集13S201第19页。	
暖	总	a)《室外给水设计标准》（GB50013-2018）		3、阀门：	
		b)《建筑给水排水设计标准》（GB50015-2019）		1)生活给水管上采用全铜质闸阀，工作压力为1.0MPa。	
		c)《室外排水设计标准》GB?50014-2021		2)消防给水管道采用带启闭刻度的暗杆闸阀，工作压力 1.6MPa。	
		d)《2009全国民用建筑工程设计技术措施（给排水）》		3)生活及消防给水管道上阀门井参见国标图集07MS101-2,14、24页。	
		e)《埋地塑料排水管道工程技术规程》CJJ 143-2010		4)给水管网在高处安装自动排气阀，在主管最低处易存水的地方安装泄水阀门,施工时依现场地形布置。生活及消防给水管道上排气阀安装参见国标图集07MS101-2,52页；泄水阀安装详见07MS101-2,58页；喷灌管网上自动进排气阀和主管泄水阀门均安装在配套阀门箱内。	
水		f)《消防给水及消火栓系统技术规范》GB 50974-2014		4、管道敷设：	
排		g)《建筑排水硬聚氯乙烯管道工程技术规程》CJJ/T 29-98		1)生活、消防给水管道绿化带人行道下覆±0.7米，车行道路下给水管道覆±1.0米，如车行道路下不能满足埋深要求应设置防护钢套管（比工作管径大两号）进行保护,给水管道和院区其余管道如果安装有冲突;	
给	气	h)《城市给水工程项目规范》(GB 55026-2022)		2)绿化主干管埋设深度0.5米，支管埋设深度为0.3米，过车行道应设置防护钢套管（比工作管径大两号）进行保护	
	电	i)《城乡排水工程项目规范》(GB55027-2022)		3)给水管道和小区其余管道如果安装有冲突，按小管让大管，有压管让无压管,给水管让燃气管的原则安装。给水管与污水管道相交处，给水管应设于上方，且接口不应重叠。管道与其他工程管道之间、乔木的最小水平净距应满足《建筑给水排水设计标准》第3.5.2条要求。	
		4.相关设计资料		4)当埋地给水管直径不小于 DN100 时，应在管道弯头、三通和堵头等位置设置钢筋混凝土支墩，支墩做法详见国标10S505。	
		a)《给水排水设计手册》		5、管道防腐：所有室外金属管道应进行加强级防腐，埋地金属管除锈后，先刷红丹防锈漆二道，再刷环氧沥青漆（或氯磺化聚乙烯漆）二道，其总厚度应达到3mm。明装金属管道除锈后，应先刷红丹防锈漆二道，再刷醇酸磁漆二道，埋地钢管防腐应满足GB50268-2008第5.4.4条要求。	
		b)《市政排水管道工程及附属设施》06MS201		6 、管道基础及管沟回填：	
		c)《建筑给水排水制图标准》GB/T 50106-2010		1)管道基础：给水管道基础要求敷设在原状土上，若给水基础落在回填土上，需按道路路基要求回填压实，给水管道地基承载力特征值fa≥100kPa。给水管道基础采用0.15m厚的粗砂垫层。若开挖管槽至设计标高是淤泥，必须清淤至原土后，回填砂砾石至设计标高以下0.3m处，后做0.3m厚粗砂垫层；若开挖管槽至设计标高是膨胀土，做0.3m厚粗砂垫层。管道接头处超挖0.1m，安装完成后再用粗砂回填。	
		二 相关设计资料		2)管沟回填：当给水管道位于人行道时，给水管道管外底至管顶以上0.3m范围回填粗砂，其余填级配碎石至人行道底板下；当给水管道位于车道上时，回填C15混凝土至水稳层顶部。回填时应先回填管道的两侧，分层夯实，具体参	
		1.《给水排水设计手册》；		04S531。回填材料压实度应达到《给水排水管道工程施工及验收规范》（GB50268-2008）中的有关要求。	
筑	构	2.《市政排水管道工程及附属设施》06MS201。		7 、给水管网安装完毕后，应对其进行强度试验、冲洗和严密性试验。管道分段试压合格后应对整条管道进行冲洗消毒。	
建	结	三 工程概况		8 、给水管道及供水设施在交付使用前必须清洗和消毒,经有关资质认证机构取样化验，水质符合《生活饮用水卫生标准》GB 5749的要求后方可使用；消防管网安装完毕后，应对其进行强度试验、冲洗和严密性试验。	
		本项目为灵川县潭下镇中心校室外工程，新建灵川县潭下镇中心校学生食堂综合楼。灵川县潭下镇中心校教学综合楼，建设地点在桂林市灵川县。学生食堂综合楼总建筑面积：2428.08m²，建筑占地面积：1214.04m²，建筑高度：12.4m；教学综合楼总建筑面积：5320.28m²，建筑占地面积：1161.88m²，建筑高度：19.9m 。		9 、施工使用的各种原材料、半成品以及管材须符合有关国家标准和规范，消防设备不得采用无3C认证产品。	
		四 设计范围		10、给水管道工程施工及验收应按照《给水排水管道工程施工及验收规范》（GB50268-2008）进行。	
		本设计范围包括红线以内的室外给水系统、污水排水系统、雨水排水系统。建筑红线内最后一个污水检查井和雨水检查井至城市污水检查井和雨水检查井之间的管道及本工程水表至城市自来水接管点之间的管道，由甲方落实当地市政有关部门进行设计、施工。本次设计为小区部分室外给排水管网设计，经过核实管道埋设深度可以排至市政雨污水检查井。		四 排水设计说明：	
		1、给水系统		地块内采用雨、污水分流制。	
		1)校区水源采用市政给水，供水由总供水给水管网分别接入两根DN150给水管供应本地块给水，成环状布置。		1、室外雨水系统：	
		2)校区区最高日用水量76.01.00m³/d，最大小时用水量10.62m³/h。		桂林市暴雨强度公式：q=2276.830(1+0.5811gP)/(t+10.268) <sup>0.686</sup> ，以重现期P为3年,综合径流系数Ψ为0.67计算雨水量，重力流根据地形就近排入地块东面市政雨水管网。	
		3)给水方式：根据甲方提供的资料，本项目市政供水压力为0.30MPa。		2、室外污水系统	
		、室外消火栓给水系统		生活污水就近排入地块污水管网，最终排出至市政室外污水管网。厨房含油废水需设隔油设施隔油处理后排入地块污水管网，地块污水根据地形就近排入地块东面市政污水管网及地块东面市政污水管网。具体详见室外给排水平面图。	
		1)室外消火栓用水量25L/s，室外消火栓2具，火灾延续时间计为2h，由市政管网直接供水，供水管水压大于或者等于0.30MPa。			
		2)室外消火栓距路边距离为0.5~2m，距建筑物外墙不宜小于5m，室外消火栓应避免设置在机械易撞击的地点，有困难时，应采取防撞措施。			
		3、污水系统			
		1)采用雨污分流制。室内污水经室外污水检查井后排入校区化粪池，经化粪池处理达标后排入市政污水检查井。			
		2)室内最高日污水量为68.41m3/d。			
		4、雨水排水			
		1)、雨水量计算公式Q=q ψ F			
		2)、q=2276.830[1+0.5811g <sup>P</sup> ]/(t1+10.268) <sup>0.686</sup> (L/s.ha)			
		其中：t=t1+t2 t1=10min 综合径流系数ψ=0.7			
		重现期P=3年 A=4.16ha Q=921.22L/s			
		3)道路设雨水口，集中收集雨水后排入市政雨水管道。雨水口连接管起点埋深为0.8m，单算雨水口连接管径为DN200，双算雨水口连接管径为DN300，坡度均为0.01。			



天合联创设计有限公司

UNITED SKY CREATIVE AND DESIGN LTD

建筑行业（建筑工程）甲级：A133004897

风景园林工程设计专项甲级：A133004897

市政行业（给水、排水、道路、桥梁）专业乙级：A233004894

城乡规划编制乙级资质：浙自资规乙字22330096号

合作设计单位

CO-OPERATED WITH

签名栏 SIGNATURE LINE	实名 FULL NAME	签名 SIGNATURE
审定 AUTHORIZED FOR ISSUE BY	彭河明	
审核 AUDITING FOR ISSUE BY	梁光玺	
项目负责 PROJECT DIRECTOR	宋吉晓	
专业负责 DISCIPLINE RESPONSIBLE BY	梁光玺	
校对 CHECKED BY	赵 哲	
设计 DESIGNED BY	蔡志栋	
制图 DRAWN BY	蔡志栋	

建设单位

CLIENT

灵川县潭下镇中心校

项目名称

PROJECT

灵川县潭下镇中心校教学综合楼附属设施工程

工程编号 JOB NO.	
子项 SUBITEM	室外工程

图名

DRAWING TITLE

给排水设计施工说明（一）

比例 SCALE	1:100	日期 DATE	2025.09
阶段 STATUS	施工图	专业 DISCIPLINE	给排水
版次 VERSION NO.	A版	图号 DRAWING NO.	SS-01







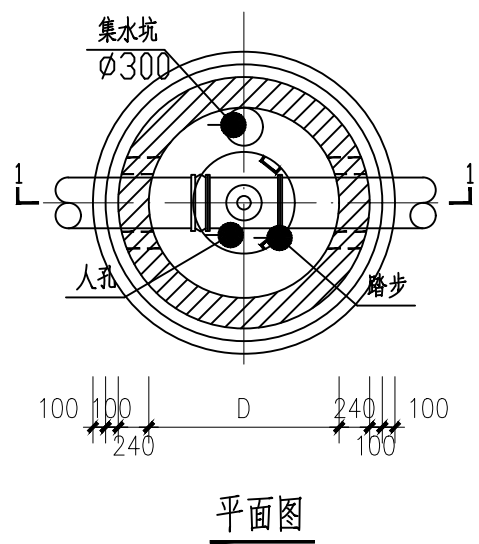
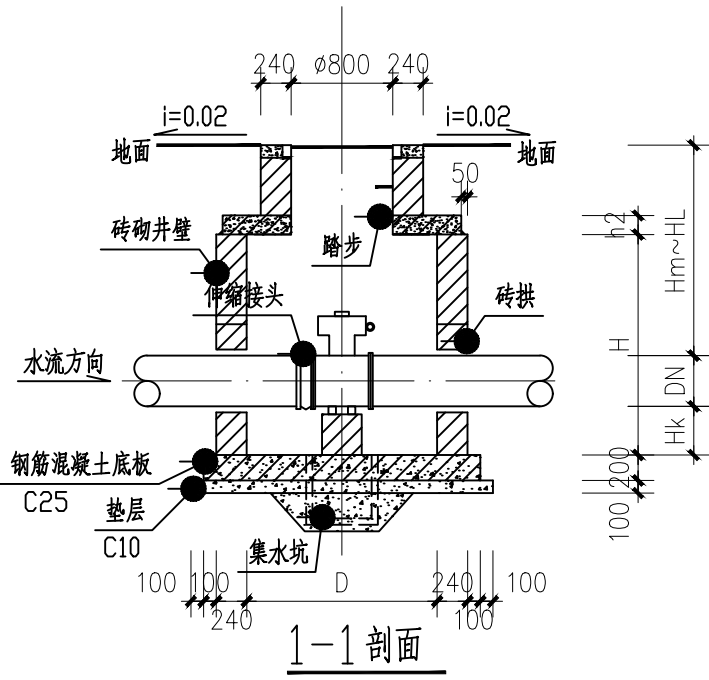


专业会签  
CHECKUP

暖通  
图  
总

给排水  
电

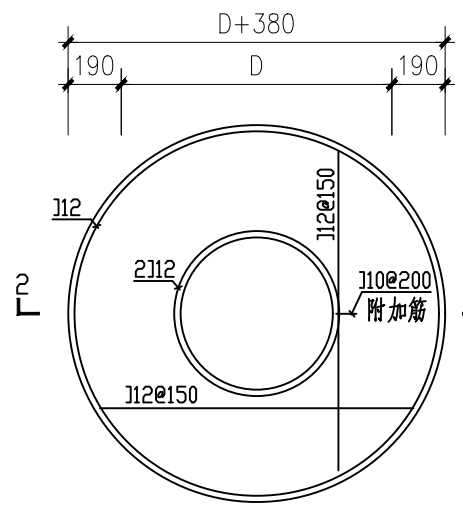
建筑  
结



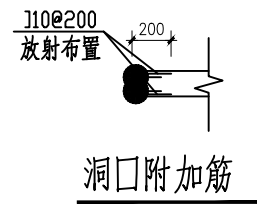
7. 阀门:  
1) 生活给水管上采用全铜阀门, 工作压力为1.6MPa。  
2) 消防给水管采用球墨铸铁管, 工作压力1.6MPa。

各部尺寸表(mm)

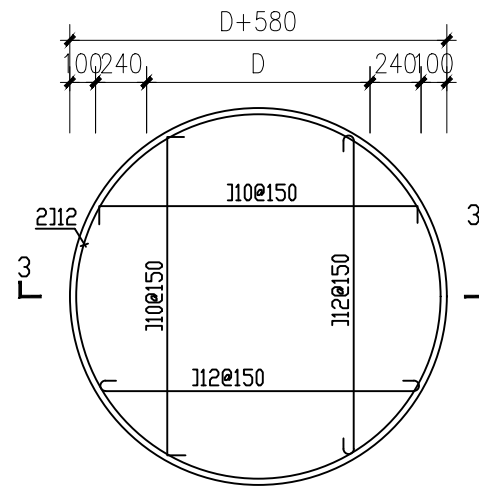
蝶阀 直径 DN	井径 D	井室深 H	盖板 厚度 h2	管底距 井底深 Hk	管顶覆 土深度 Hm~HL
100	1200	1500	150	300	1450~3000
150	1200	1500	150	300	1400~3000
200	1200	1750	150	300	1600~3000
250	1500	1750	150	300	1550~3000
300	1500	1750	150	300	1500~3000
350	1800	2000	200	400	1650~3000
400	1800	2000	200	400	1600~3000
450	1800	2500	200	400	2050~3000
500	1800	2750	200	400	2250~3000
600	1800	2750	200	400	2150~3000



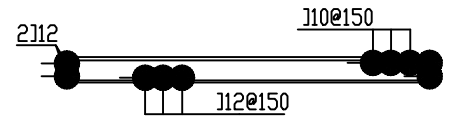
预制盖板配筋图  
C25



2-2 剖面图



底板板配筋图



3-3 剖面图



天合联创设计有限公司

UNITED SKY CREATIVE AND DESIGN LTD

建筑行业(建筑工程)甲级: A133004897

风景园林工程设计专项甲级: A133004897

市政行业(给水、排水、道路、桥梁)专业乙级: A233004894

城乡规划编制乙级资质: 浙自资规乙字22330096号

合作设计单位  
CO-OPERATED WITH

签名栏 SIGNATURE LINE	实名 FULL NAME	签名 SIGNATURE
审定 AUTHORIZED FOR ISSUE BY	彭河明	彭河明
审核 AUDITING FOR ISSUE BY	梁光玺	梁光玺
项目负责 PROJECT DIRECTOR	宋吉晓	宋吉晓
专业负责 DISCIPLINE RESPONSIBLE BY	梁光玺	梁光玺
校对 CHECKED BY	赵哲	赵哲
设计 DESIGNED BY	蔡志栋	蔡志栋
制图 DRAWN BY	蔡志栋	蔡志栋

建设单位  
CLIENT

灵川县潭下镇中心校

项目名称  
PROJECT

灵川县潭下镇中心校教学综合楼附属设施工程

工程编号  
JOB NO.

子项  
SUBITEM

室外工程

图名  
DRAWING TITLE

地面操用砖砌圆形立式蝶阀门

比例  
SCALE

1:100

日期  
DATE

2025.09

阶段  
STATUS

施工图

专业  
DISCIPLINE

给排水

版次  
VERSION NO.

A版

图号  
DRAWING NO.

SS-04

专业会签  
CHECKUP

暖通

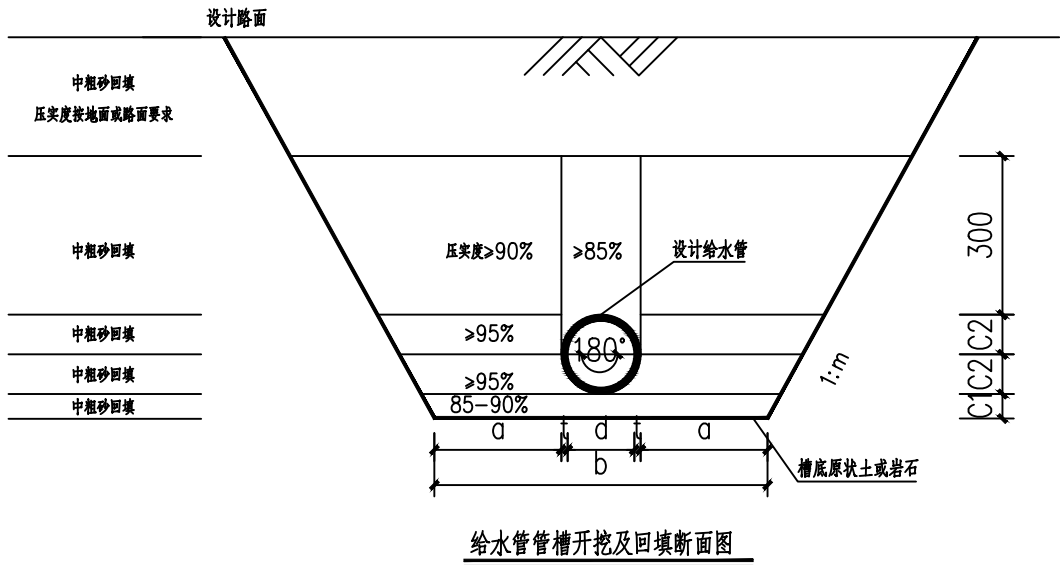
图总

给排水

电气

建筑

结构



说明：

- 图中尺寸凡未标明的均以毫米计。
- 本设计适用于地基承载力特征值 $f_{ak} \geq 150\text{kPa}$ 的原土或岩石。沟槽开挖时，应严格控制基底高程，不得扰动基面。地基承载力不够或因地基原状土被扰动而影响地基承载力时，必须先对地基进行加固处理，在达到规定地基承载力后，再敷设基础层。基础底表面应平整，其密实度达到85%~90%。
- 当土方用机械开挖时，应保留不小于0.1m土层用人工清槽，且不得超挖，如若超挖应用砂石将超挖部分回填密实。
- 遇有地下水时，应采取可靠的降水措施，将地下水降至槽底以下不小于0.5m，做到干槽施工。
- 地面堆积荷载不得大于 $10\text{kN/m}^2$ 。当遇有湿陷性黄土、膨胀土、液化土、软土等地基，应根据相关规范另行处理。
- 本设计放坡系数表参考广西建筑工程2005定额（土石方工程）表A.1—6选用，具体应结合地质条件和施工组织设计实施。
- 采用的球墨铸铁管需满足《球墨铸铁给排水管道工程施工及验收规范技术要求》ZXB/T0202—2013的要求。
- 未及之处按现行国家相关规范、标准执行。

土的类别	沟槽边坡最陡坡度		
	边坡坡度 i (高:宽)		
	坡顶无荷载	坡顶有静载	坡顶有动载
中密的砂土	1: 1.00	1: 1.25	1: 1.50
中密的碎石类土 (充填物为砂土)	1: 0.75	1: 1.00	1: 1.25
硬塑的轻亚粘土	1: 0.67	1: 0.75	1: 1.00
中密的碎石类土 (充填物为粘性土)	1: 0.50	1: 0.67	1: 0.75
硬塑的亚粘土、粘土	1: 0.33	1: 0.50	1: 0.67
老黄土	1: 0.10	1: 0.25	1: 0.33

管内径	排水管参数				管基尺寸			
	a	C1	C2	D	a	C1	C2	D
300	400	150	133	700	500	150	311	
400	400	150	178	800	500	150	356	
500	400	150	222	900	500	200	400	



天合联创设计有限公司

UNITED SKY CREATIVE AND DESIGN LTD

建筑行业（建筑工程）甲级：A133004897

风景园林工程设计专项甲级：A133004897

市政行业（给水、排水、道路、桥梁）专业乙级：A233004894

城乡规划编制乙级资质：浙自资规乙字22330096号

合作设计单位  
CO-OPERATED WITH

签名栏 SIGNATURE LINE	实名 FULL NAME	签名 SIGNATURE
审定 AUTHORIZED FOR ISSUE BY	彭河明	彭河明
审核 AUDITING FOR ISSUE BY	梁光玺	梁光玺
项目负责 PROJECT DIRECTOR	宋吉晓	宋吉晓
专业负责 DISCIPLINE RESPONSIBLE BY	梁光玺	梁光玺
校对 CHECKED BY	赵哲	赵哲
设计 DESIGNED BY	蔡志栋	蔡志栋
制图 DRAWN BY	蔡志栋	蔡志栋

建设单位  
CLIENT

灵川县潭下镇中心校

项目名称  
PROJECT

灵川县潭下镇中心校教学综合楼附属设施工程

工程编号 JOB NO.	
子项 SUBITEM	室外工程

图名 DRAWING TITLE	大样图一
---------------------	------

比例 SCALE	1:100	日期 DATE	2025.09
阶段 STATUS	施工图	专业 DISCIPLINE	给排水
版次 VERSION NO.	A版	图号 DRAWING NO.	SS-05

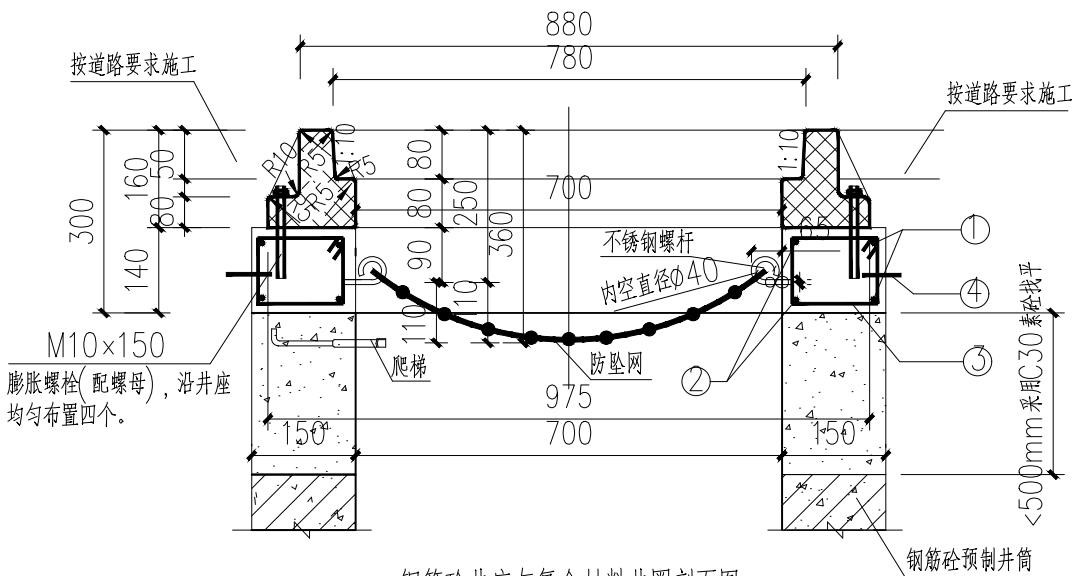


专业会签  
CHECKUP

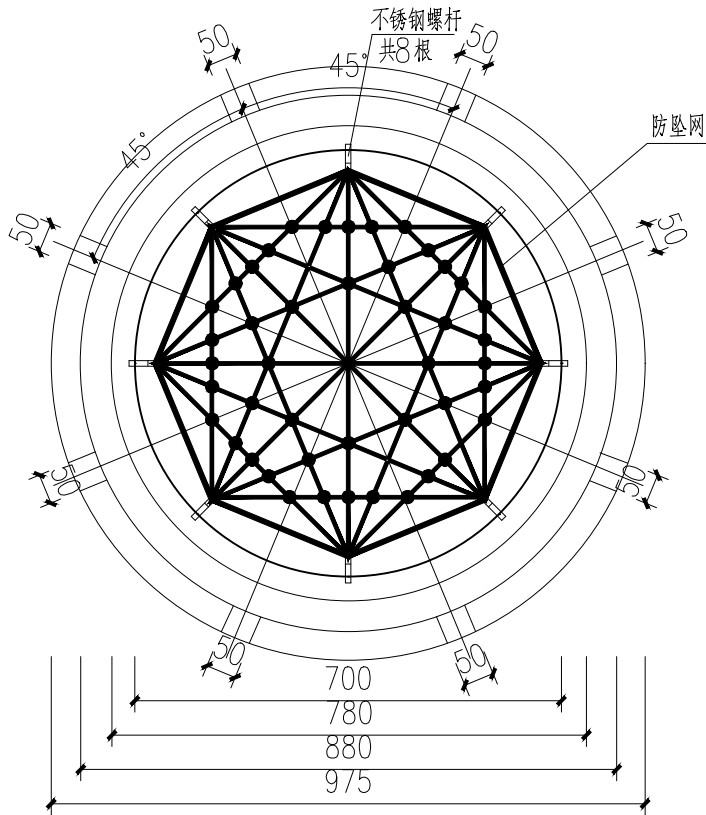
暖通  
图总

给排水  
电气

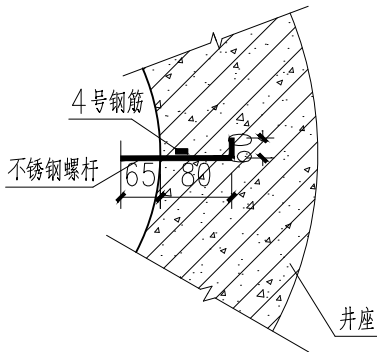
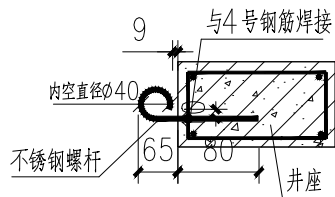
建筑  
结构



钢筋砼井座与复合材料井圈剖面图 1:15



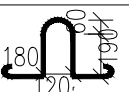


井圈平面图 1:15



不锈钢螺杆做法大样图 1:15

检查井井座程数量表

编号	钢 筋						钢筋 总重 (kg)	碎石砼 (m³)	构件重 (kg)
	钢筋形式 (mm)	直径 (mm)	根数	长度/根 (m)	共长 (m)	重量 (kg)			
1		R470	Φ14	2	2952	5.90	18.34	0.06	150
2		R380	Φ14	2	2526	5.05			
3		80	Φ8	14	440	2.43	1	8	M10×150 膨胀螺栓 (配螺母) (个)
4		180	Φ14	2	1103	2.21			

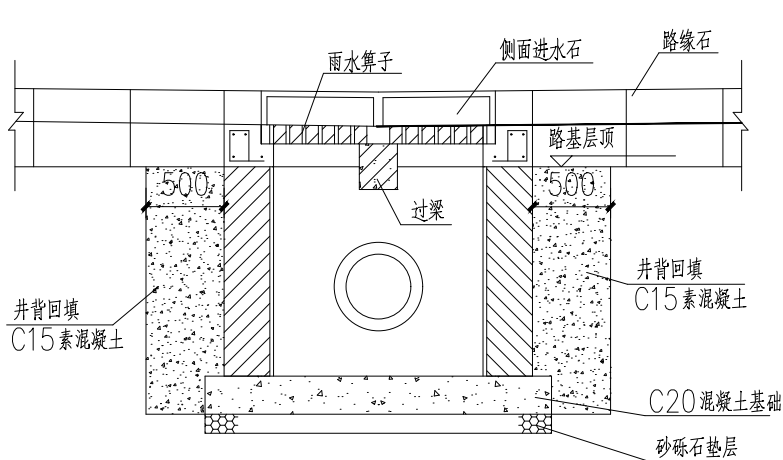
- 说明：
1. 本图单位未标注处均以mm计。
  2. 排水检查井做法按照06MS201—3图集对应规格选用，检查井座及井盖选用防盗的重型复合材料，做法详见本图。
  3. 本井座用C30碎石砼预制安装在检查井口，井盖顶面与路面平。施工时应注意在距离井盖上顶面360mm处预埋爬梯。
  3. 钢筋 为HPB300，主钢筋净保护层30mm。
  4. 1号、2号、3号钢筋搭接采用单面焊接，焊接长为10d。
  5. 井圈采用工业废渣废塑料聚合物基复合材料制造，应符合《聚合物基复合材料井盖》（CJ/T211—2005）标准，不允许有裂纹、缩孔等缺陷，每块井圈重60公斤。
  6. 本图适用于沥青路面，人行道及绿化带，混凝土路面时另见详图。
  7. 防坠网要求：防坠网网绳为高强度聚乙烯等耐潮防腐材料；网体的网绳直径：8mm；所有网绳由不小于3股单绳制成，单绳拉力大于1600N；防坠网的直径600—800mm，其网目边长不大于100mm，承重不低于300千克；网绳断裂强力：≥3000N；耐冲击：≥500焦耳，网绳不断裂。
  8. 不锈钢螺杆要求：材质为304不锈钢，前端带挂钩；螺杆直径8mm，长度260mm。
  9. 安装要求：不锈钢螺杆安装在距井盖顶面以下250mm处；不锈钢螺杆与井座一同预制，在井座确定螺杆孔位8个，沿圆周均分且在同一水平面上水平；螺杆与4号钢筋焊接，螺杆伸出井座65mm，挂钩部位呈圆形，内空直径40mm；防坠网挂于圆形钩内，并固定稳。
  10. 验收标准：用150千克重物至于网中2～3分钟后取出。检查井筒壁、螺杆和防坠网。井筒壁无破损，不锈钢螺杆条不松不折，防坠网无破裂，为合格者。
  11. 防坠网及不锈钢螺杆需每年定期检查，若发现防坠网老化破损、挂钩脱落不牢应及时更换，防坠网的使用寿命由厂家根据耐久性试验确定，到期之前应更换。

专业会签  
CHECKUP

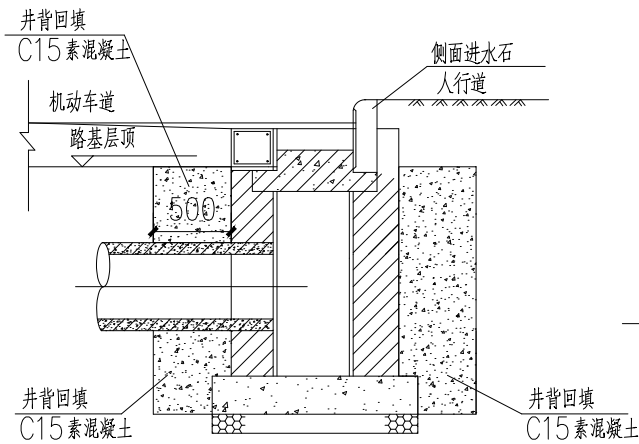
暖通  
图  
总

给排水  
电  
气

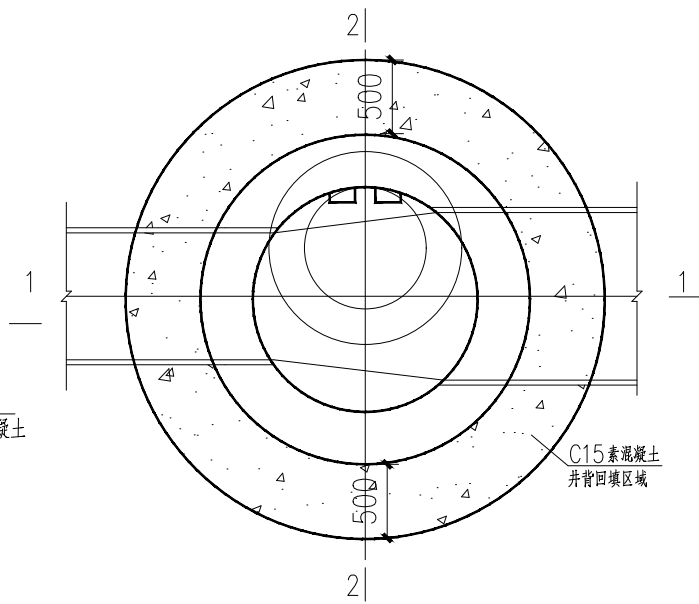
建筑  
结  
构



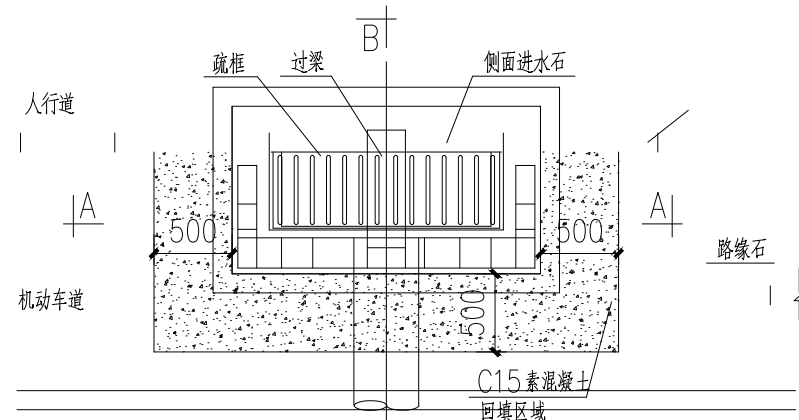
A-A剖面



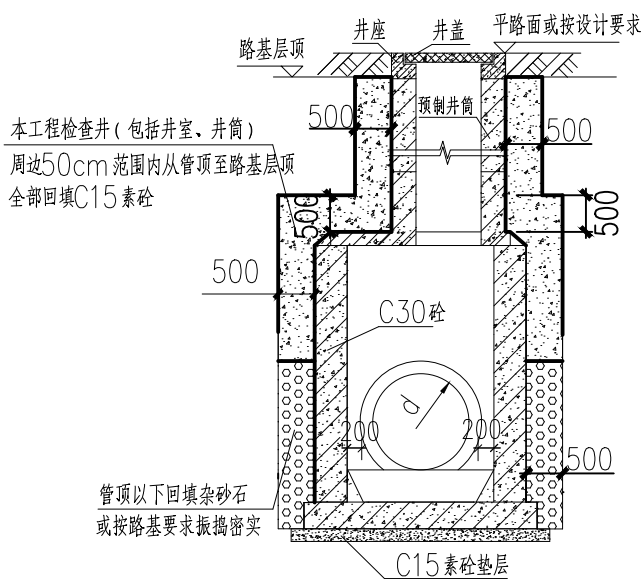
B-B剖面



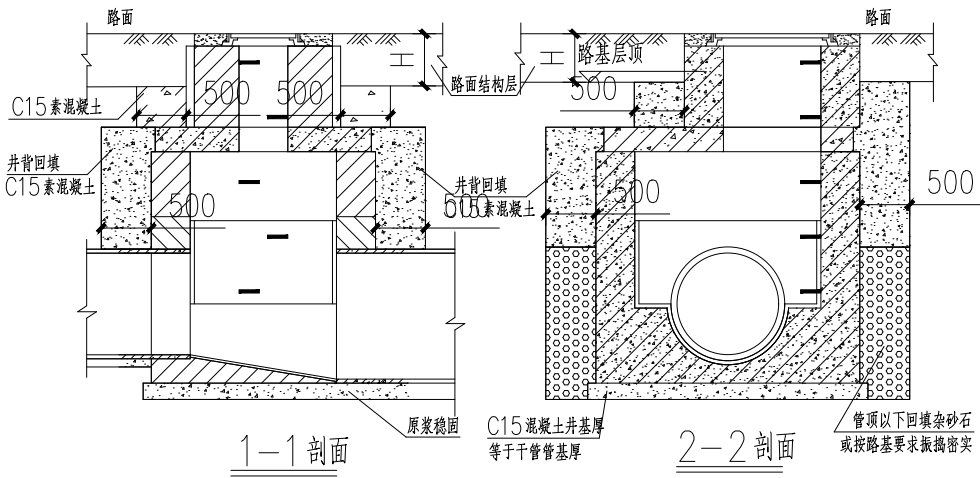
圆形检查井平面图



雨水口平面图



矩形检查井井周边回填大样图



1-1剖面

2-2剖面

说明：1、单位：以毫米计。

2、雨水口、排水检查井采用先路基回填后再开挖施工检查的工序，井室建成后，排水检查井及雨水口台背、墙背、井背（井壁周边）的回填应在背后500mm的范围内全部采用C15混凝土浇筑至路基设计标高，每次浇筑回填深度不能超过1.0m，并震捣密实确保施工质量。H为道路结构层厚度，详见道路工程设计。



天合联创设计有限公司

UNITED SKY CREATIVE AND DESIGN LTD

建筑行业（建筑工程）甲级：A133004897

风景园林工程设计专项甲级：A133004897

市政行业（给水、排水、道路、桥梁）专业乙级：A233004894

城乡规划编制乙级资质：浙自资规乙字22330096号

合作设计单位

CO-OPERATED WITH

签名栏 SIGNATURE LINE	实名 FULL NAME	签名 SIGNATURE
审定 AUTHORIZED FOR ISSUE BY	彭河明	彭河明
审核 AUDITING FOR ISSUE BY	梁光玺	梁光玺
项目负责 PROJECT DIRECTOR	宋吉晓	宋吉晓
专业负责 DISCIPLINE RESPONSIBLE BY	梁光玺	梁光玺
校对 CHECKED BY	赵哲	赵哲
设计 DESIGNED BY	蔡志栋	蔡志栋
制图 DRAWN BY	蔡志栋	蔡志栋

建设单位

CLIENT

灵川县潭下镇中心校

项目名称

PROJECT

灵川县潭下镇中心校教学综合楼附属设施工程

工程编号

JOB NO.

子项

SUBITEM

室外工程

图名

DRAWING TITLE

大样图三

比例

SCALE

1:100

阶段

STATUS

施工图

版次

VERSION NO.

A版

日期

DATE

2025.09

专业

DISCIPLINE

给排水

图号

DRAWING NO.

SS-07



专业会签  
CHECKUP

暖通  
图总

给排水  
电气

建筑  
结构



天合联创设计有限公司

UNITED SKY CREATIVE AND DESIGN LTD

建筑行业（建筑工程）甲级：A133004897

风景园林工程设计专项甲级：A133004897

市政行业（给水、排水、道路、桥梁）专业乙级：A233004894

城乡规划编制乙级资质：浙自资规乙字22330096号

合作设计单位

CO-OPERATED WITH

签名栏 SIGNATURE LINE	实名 FULL NAME	签名 SIGNATURE
审定 AUTHORIZED FOR ISSUE BY	彭河明	
审核 AUDITING FOR ISSUE BY	梁光玺	
项目负责 PROJECT DIRECTOR	宋吉晓	
专业负责 DISCIPLINE RESPONSIBLE BY	梁光玺	
校对 CHECKED BY	赵 哲	
设计 DESIGNED BY	蔡志栋	
制图 DRAWN BY	蔡志栋	

建设单位  
CLIENT

灵川县潭下镇中心校

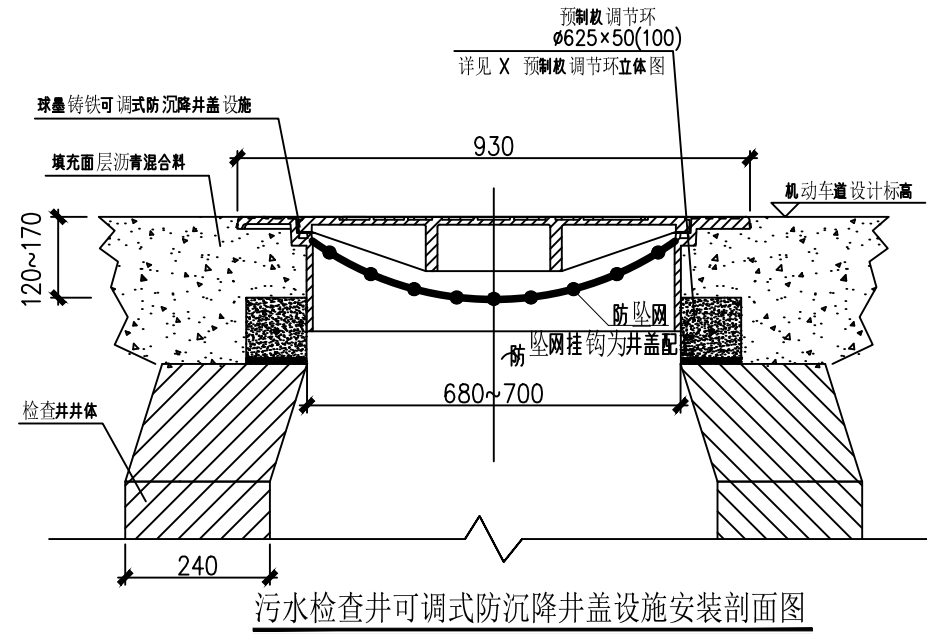
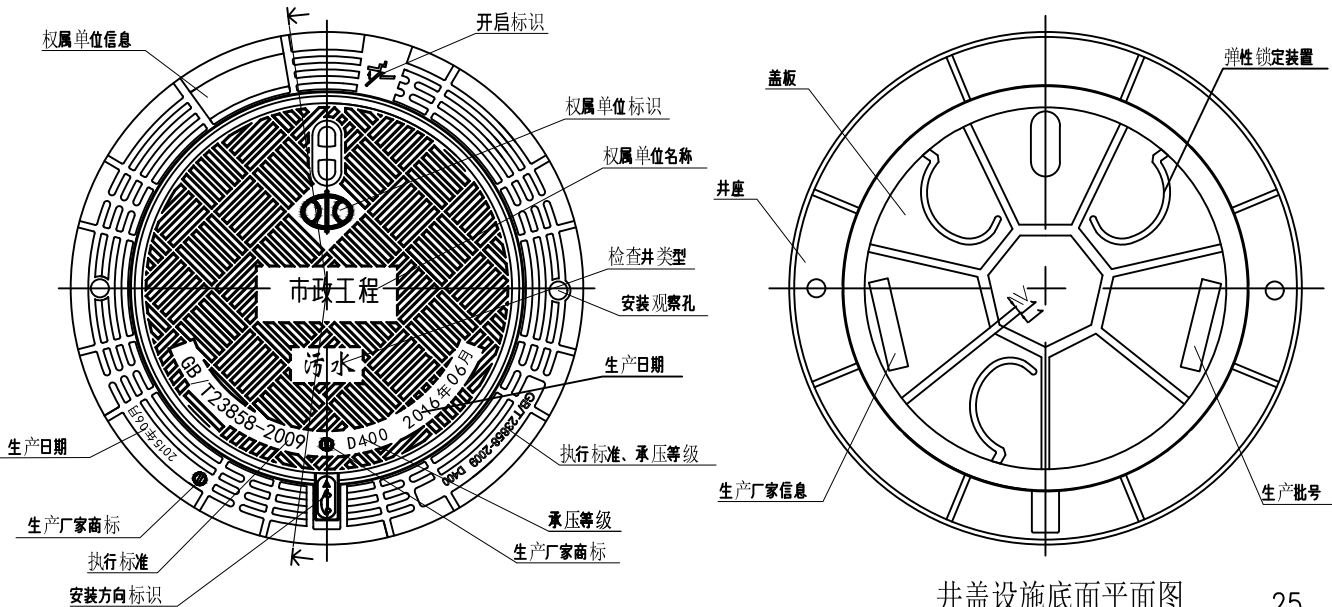
项目名称  
PROJECT

灵川县潭下镇中心校教学综合楼附属设施工程

工程编号 JOB NO.	
子项 SUBITEM	室外工程

图名 DRAWING TITLE	大样图四
---------------------	------

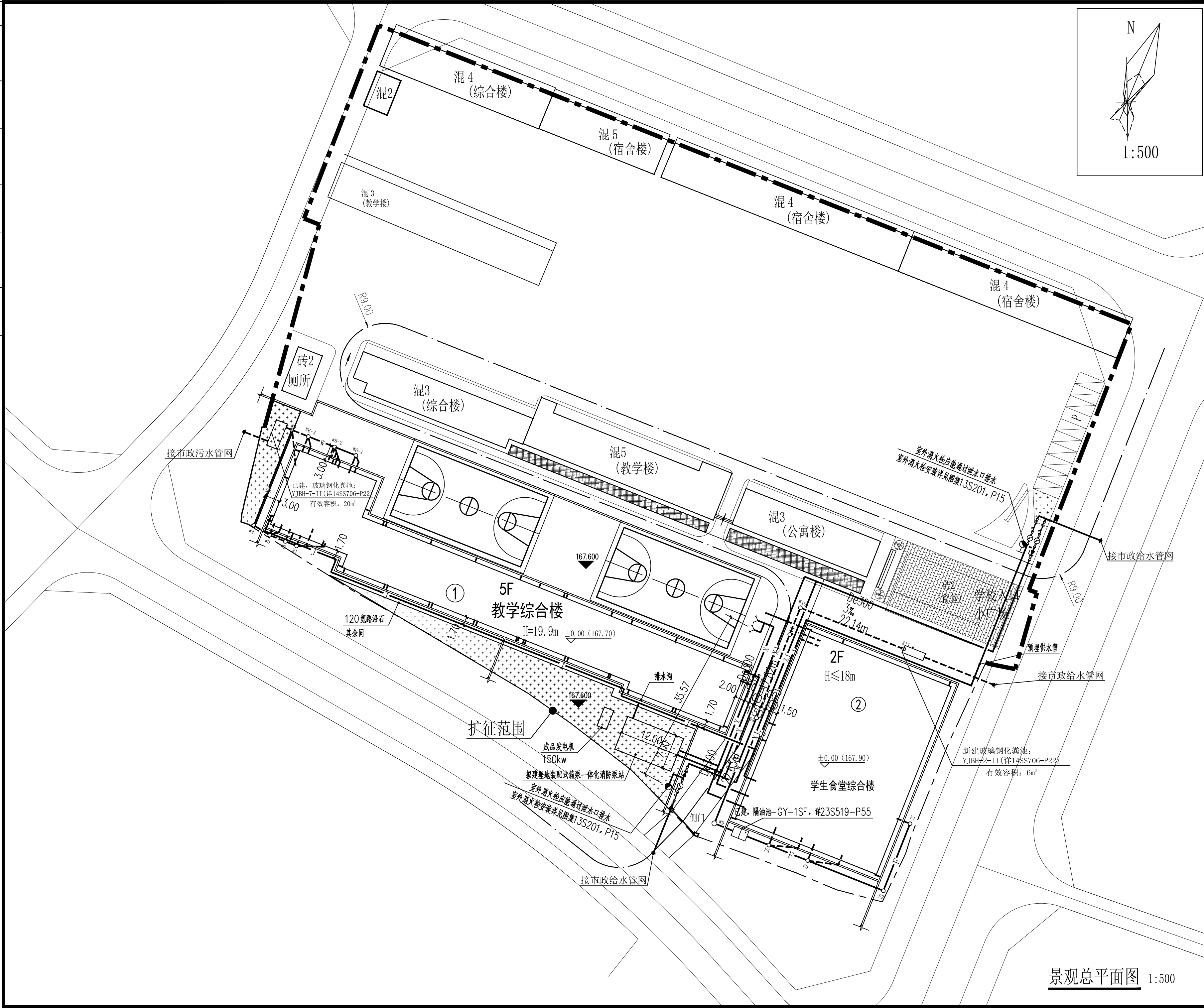
比例 SCALE	1:100	日期 DATE	2025.09
阶段 STATUS	施工图	专业 DISCIPLINE	给排水
版次 VERSION NO.	A版	图号 DRAWING NO.	SS-08



说明：Y-Y 预制砼调节环剖面图

- 单位：毫米
- 材料：球墨铸铁、 $\phi 14$  不锈钢螺栓、混凝土 C35、钢筋  $\phi 8$
- 适用范围：沥青混合料路面的城市主路、公路、高等级公路等区域
- 承压等级：D400
- 适用井口尺寸：净开口  $\phi 680 - \phi 700$
- 钢筋混凝土净保护层： $\geq 25$
- 防坠网要求：防坠网网绳为高强度聚乙烯等耐潮防腐材料；网体的网绳直径：8 毫米；所以网绳由不小于 3 股单绳制成，单绳拉力不小于 1600N；防坠网的直径 600~800mm，其网目边长不大于 10mm，承重不低于 300kg；网绳断裂强度  $\geq 3000N$ ；耐冲击 50J，网绳不断裂。
- 验收标准：用 150kg 重物于网中 2~3 分钟后取出，检查井筒壁、钢条和防坠网，井筒壁无破损，不锈钢条不松不折，防坠网无破裂，为合格者。
- 防坠网及不锈钢条需定期检查，若发现防坠网老化破损、挂钩脱落不牢应 及时更换，防坠网的使用寿命由厂家根据耐久性试验确定，到期之前应更换。

专业会签 CHECKUP	
通	图
暖	总
给	电
排	气
水	
建	结



本图版权属天合联创设计有限公司所有，除本工程外对本图的任何其它用途和复制，必须获得本公司的书面许可。  
THE OWNERSHIP OF THE COPYRIGHT IN THIS DRAWING IS RETAINED BY UNITED SKY CREATIVE AND DESIGN LTD. WRITTEN CONSENT MUST BE OBTAINED BEFORE ANY USE OR REPRODUCTION OF THE DRAWING.

盖章栏  
STAMP

**天合联创设计有限公司**  
UNITED SKY CREATIVE AND DESIGN LTD

建筑行业（建筑工程）甲级：A133004897  
风景园林工程设计专项甲级：A133004897  
市政行业（给水、排水、道路、桥梁）专业乙级：A233004894  
城乡规划编制乙级资质：浙自资规乙字22330096号

合作设计单位  
CO-OPERATED WITH

签名栏 SIGNATURE LINE	实名 FULL NAME	签名 SIGNATURE
审定 AUTHORIZED FOR ISSUE BY	彭河明	彭河明
审核 AUDITING FOR ISSUE BY	梁光玺	梁光玺
项目负责 PROJECT DIRECTOR	宋吉晓	宋吉晓
专业负责 DISCIPLINE RESPONSIBLE BY	梁光玺	梁光玺
校对 CHECKED BY	赵哲	赵哲
设计 DESIGNED BY	蔡志栋	蔡志栋
制图 DRAWN BY	蔡志栋	蔡志栋

建设单位  
CLIENT  
灵川县潭下镇中心校

项目名称  
PROJECT  
灵川县潭下镇中心校教学综合楼附属设施工程

工程编号 JOB NO.	子项 SUBITEM
	室外工程

图名  
DRAWING TITLE  
室外给排水总平面图

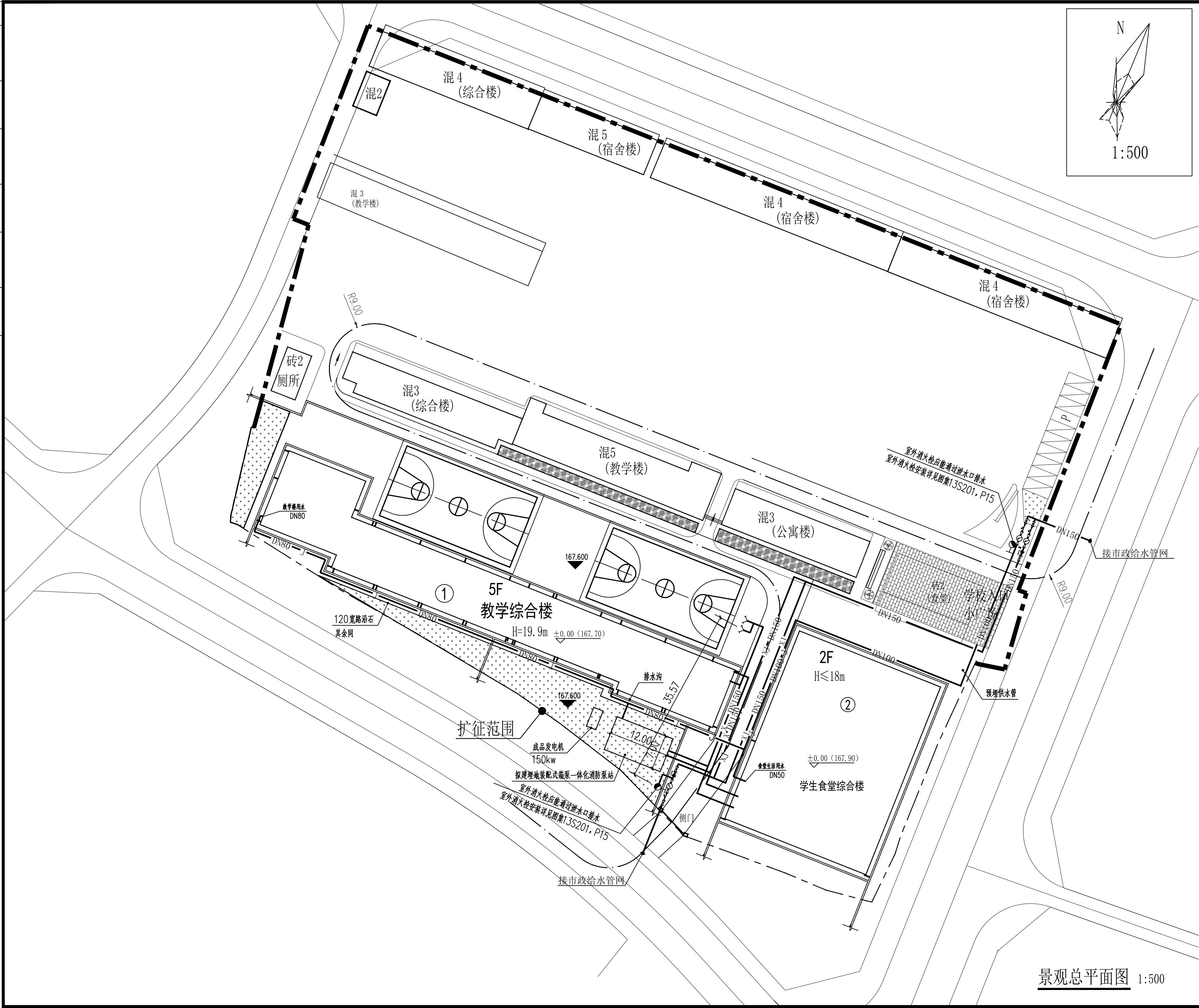
比例 SCALE	日期 DATE
1:100	2025.09

阶段 STATUS	专业 DISCIPLINE
施工图	给排水

版次 VERSION NO.	图号 DRAWING NO.
A版	SS-09



专业会签 CHECKUP	
通 暖	图 总
给 排 水	电 气
建 筑	结 构



景观总平面图 1:500

本图版权属天合联创设计有限公司所有，除本工程外对本图的任何其它用途和复制，必须获得本公司的书面许可。  
THE OWNERSHIP OF THE COPYRIGHT IN THIS DRAWING IS RETAINED BY UNITED SKY CREATIVE AND DESIGN LTD.  
WRITTEN CONSENT MUST BE OBTAINED BEFORE ANY USE OR REPRODUCTION OF THE DRAWING.

盖章栏  
STAMP



建筑行业（建筑工程）甲级：A133004897

风景园林工程设计专项甲级：A133004897

市政行业（给水、排水、道路、桥梁）专业乙级：A233004894

城乡规划编制乙级资质：浙自资规乙字22330096号

合作设计单位  
CO-OPERATED WITH

签名栏 SIGNATURE LINE	实名 FULL NAME	签名 SIGNATURE
审定 AUTHORIZED FOR ISSUE BY	彭河明	彭河明
审核 AUDITING FOR ISSUE BY	梁光玺	梁光玺
项目负责 PROJECT DIRECTOR	宋吉晓	宋吉晓
专业负责 DISCIPLINE RESPONSIBLE BY	梁光玺	梁光玺
校对 CHECKED BY	赵哲	赵哲
设计 DESIGNED BY	蔡志栋	蔡志栋
制图 DRAWN BY	蔡志栋	蔡志栋

建设单位  
CLIENT  
灵川县潭下镇中心校

项目名称  
PROJECT  
灵川县潭下镇中心校教学综合楼附属设施工程

工程编号 JOB NO.	
子项 SUBITEM	室外工程

图名  
DRAWING TITLE  
室外给水总平面图

比例 SCALE	1:100	日期 DATE	2025.09
阶段 STATUS	施工图	专业 DISCIPLINE	给排水
版次 VERSION NO.	A版	图号 DRAWING NO.	SS-10

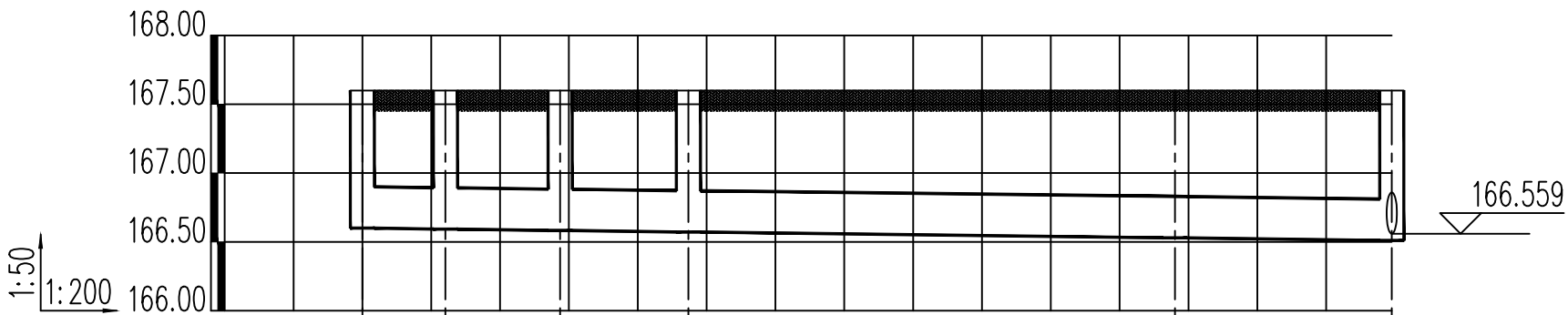


景观总平面图 1:500

图号 SS-11  
DRAWING NO.



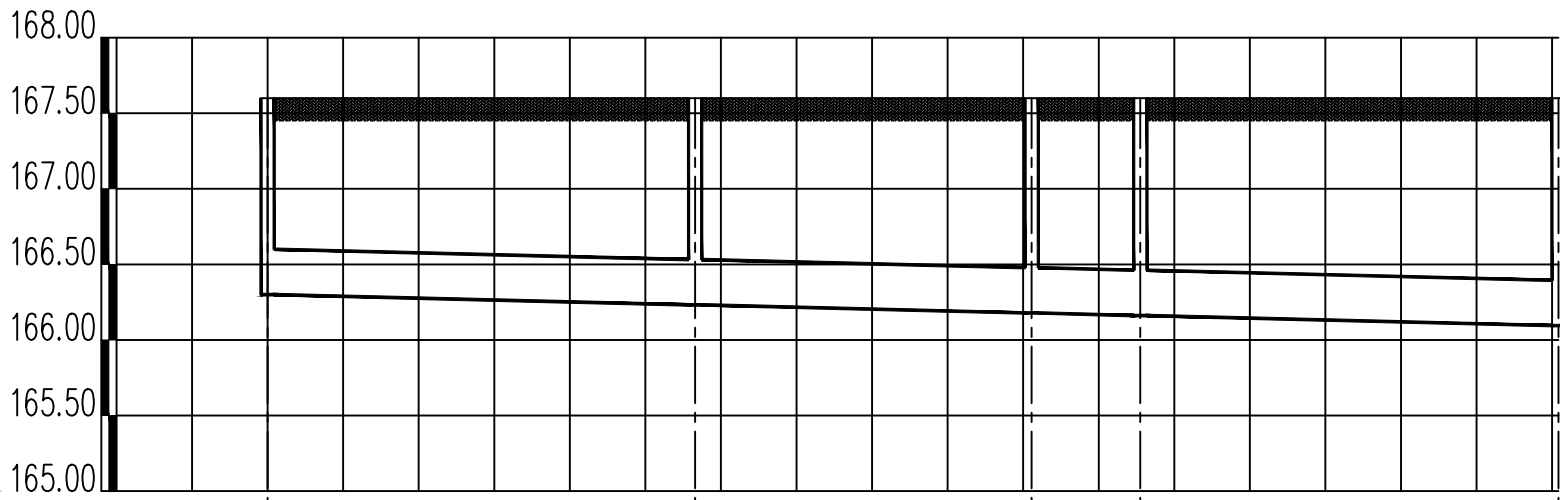
专业会签 CHECKUP	
暖通	总图
给排水	电气
建筑	结构



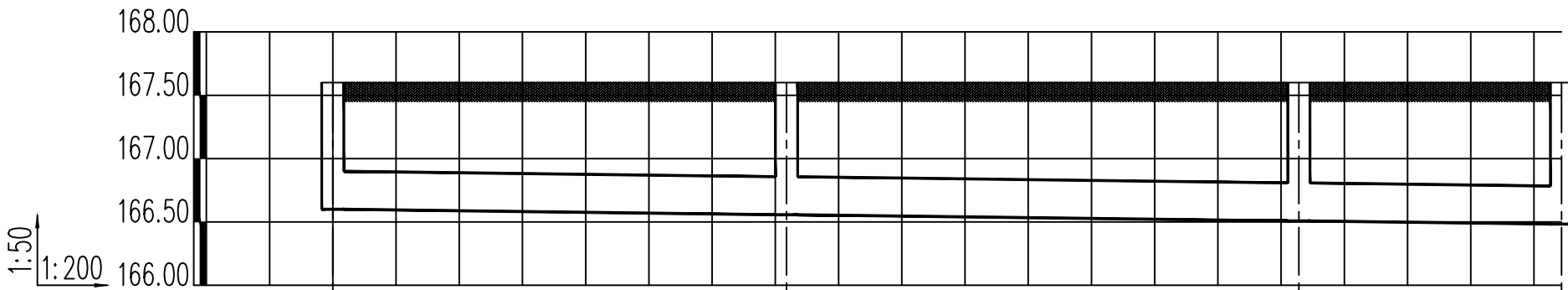
井编号	W1	W2	W3	W4	W6
设计地面标高 (m)	167.600	167.600	167.600	167.600	167.600
埋设深度 (m)	1.000	1.007	1.017	1.028	1.090
覆土厚度 (m)	0.670	0.707	0.687	0.728	0.790
管内底标高 (m)	166.600	166.593	166.583	166.572	166.510
管道长度 (m)	2.411	3.333	3.727	14.135	6.300
管径 (mm)	DN300	De300	DN300	DN300	300
管道坡度	0.003	0.003	0.003	0.003	0.003
备注					

166.559

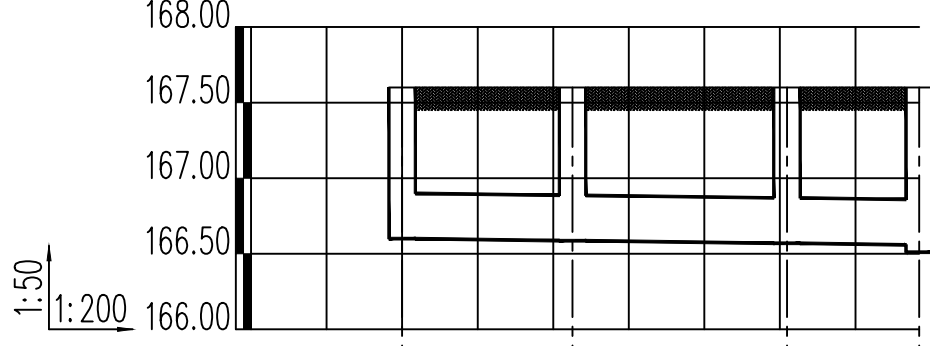
1:400



井编号	W9	W8	W7	W10	W11
设计地面标高 (m)	167.600	167.600	167.600	167.600	167.600
埋设深度 (m)	1.300	1.368	1.421	1.439	1.505
覆土厚度 (m)	1.000	1.068	1.121	1.139	1.205
管内底标高 (m)	166.300	166.232	166.179	166.161	166.095
管道长度 (m)	22.63	17.82	5.75	22.14	
管径 (mm)	dn300	De300	De300	De300	
管道坡度	0.003	0.003	0.003	0.003	
管道基础					
管材和接口形式					



井编号	F1	F2	F3	F4
设计地面标高 (m)	167.600	167.600	167.600	167.600
埋设深度 (m)	1.000	1.043	1.092	1.117
覆土厚度 (m)	0.670	0.713	0.762	0.787
管内底标高 (m)	166.600	166.557	166.508	166.483
管道长度 (m)	14.35	16.21	8.31	
管径 (mm)	DN300	DN300	DN300	
管道坡度	0.003	0.003	0.003	
备注				



井编号	W6-1	W6-2	W6-3	W6
设计地面标高 (m)	167.600	167.600	167.600	167.600
埋设深度 (m)	1.000	1.014	1.031	1.041
覆土厚度 (m)	0.700	0.714	0.731	0.741
管内底标高 (m)	166.600	166.586	166.569	166.559
管道长度 (m)	4.51	5.68	3.50	
管径 (mm)	De300	De300	De300	
管道坡度	0.003	0.003	0.003	
备注				

本图版权属天合联创设计有限公司所有，除本工程外对本图的任何其它用途和复制，必须获得本公司的书面许可。  
THE OWNERSHIP OF THE COPYRIGHT IN THIS DRAWING IS RETAINED BY UNITED SKY CREATIVE AND DESIGN LTD.  
WRITTEN CONSENT MUST BE OBTAINED BEFORE ANY USE OR REPRODUCTION OF THE DRAWING.

盖章栏  
STAMP



建筑行业 (建筑工程) 甲级: A133004897  
风景园林工程设计专项甲级: A133004897  
市政行业 (给水、排水、道路、桥梁) 专业乙级: A233004894  
城乡规划编制乙级资质: 浙自资规乙字22330096号

合作设计单位  
CO-OPERATED WITH

签名栏 SIGNATURE LINE	实名 FULL NAME	签名 SIGNATURE
审定 AUTHORIZED FOR ISSUE BY	彭河明	彭河明
审核 AUDITING FOR ISSUE BY	梁光玺	梁光玺
项目负责人 PROJECT DIRECTOR	宋吉晓	宋吉晓
专业负责 DISCIPLINE RESPONSIBLE BY	梁光玺	梁光玺
校对 CHECKED BY	赵哲	赵哲
设计 DESIGNED BY	蔡志栋	蔡志栋
制图 DRAWN BY	蔡志栋	蔡志栋

建设单位  
CLIENT  
灵川县潭下镇中心校

项目名称  
PROJECT  
灵川县潭下镇中心校教学综合楼附属设施工程

工程编号 JOB NO.	
子项 SUBITEM	室外工程

图名  
DRAWING TITLE  
污水断面图

比例 SCALE	1:100	日期 DATE	2025.09
阶段 STATUS	施工图	专业 DISCIPLINE	给排水
版次 VERSION NO.	A版	图号 DRAWING NO.	SS-12