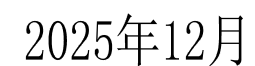


施 工 图 设 计



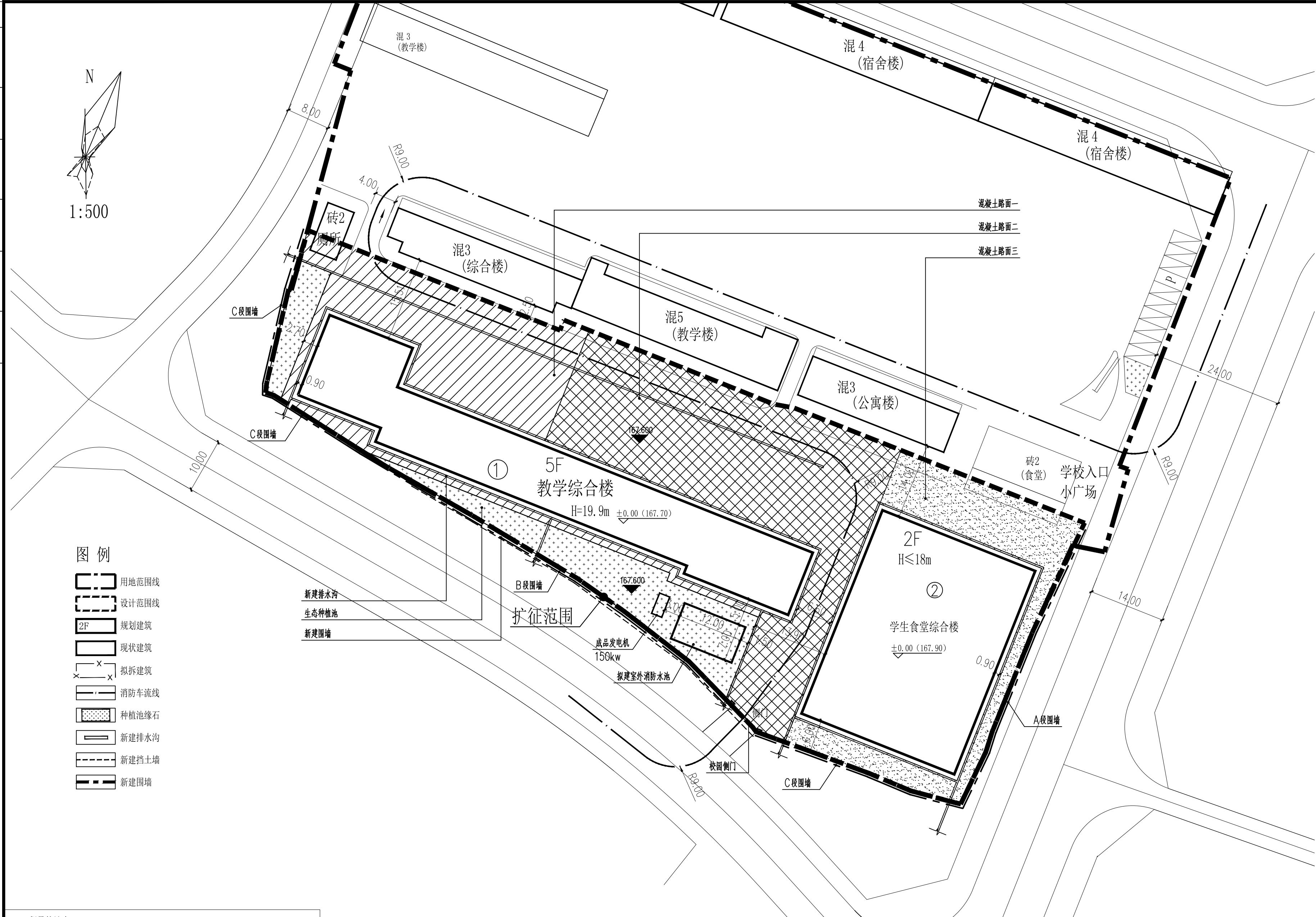
共 1 页 / 第 1 页

子 项

灵川县潭下镇中心校教学综合楼附属设施工程

序号	图号	图名		图幅	备注
1	YS-00	封面、目录		A3	
2	YS-01	景观设计说明		A2	
3	YS-02	景观总平面图		A2	
4	YS-03	铺装设计总平面图		A2	
5	YS-04	放线总平面图		A2	
6	YS-05	节点详图一		A2	
7	YS-06	节点详图二		A2	
8	YS-07	节点详图三		A2	
项目负责人	常学敏		专业负责	日期	2025.12

专业会签	CHECKUP
暖通	图
给排水	电
建筑	结



图例

- 用地范围线
- 设计范围线
- 2F 规划建筑
- 现状建筑
- 拟拆建筑
- 消防车流线
- 种植池缘石
- 新建排水沟
- 新建挡土墙
- 新建围墙

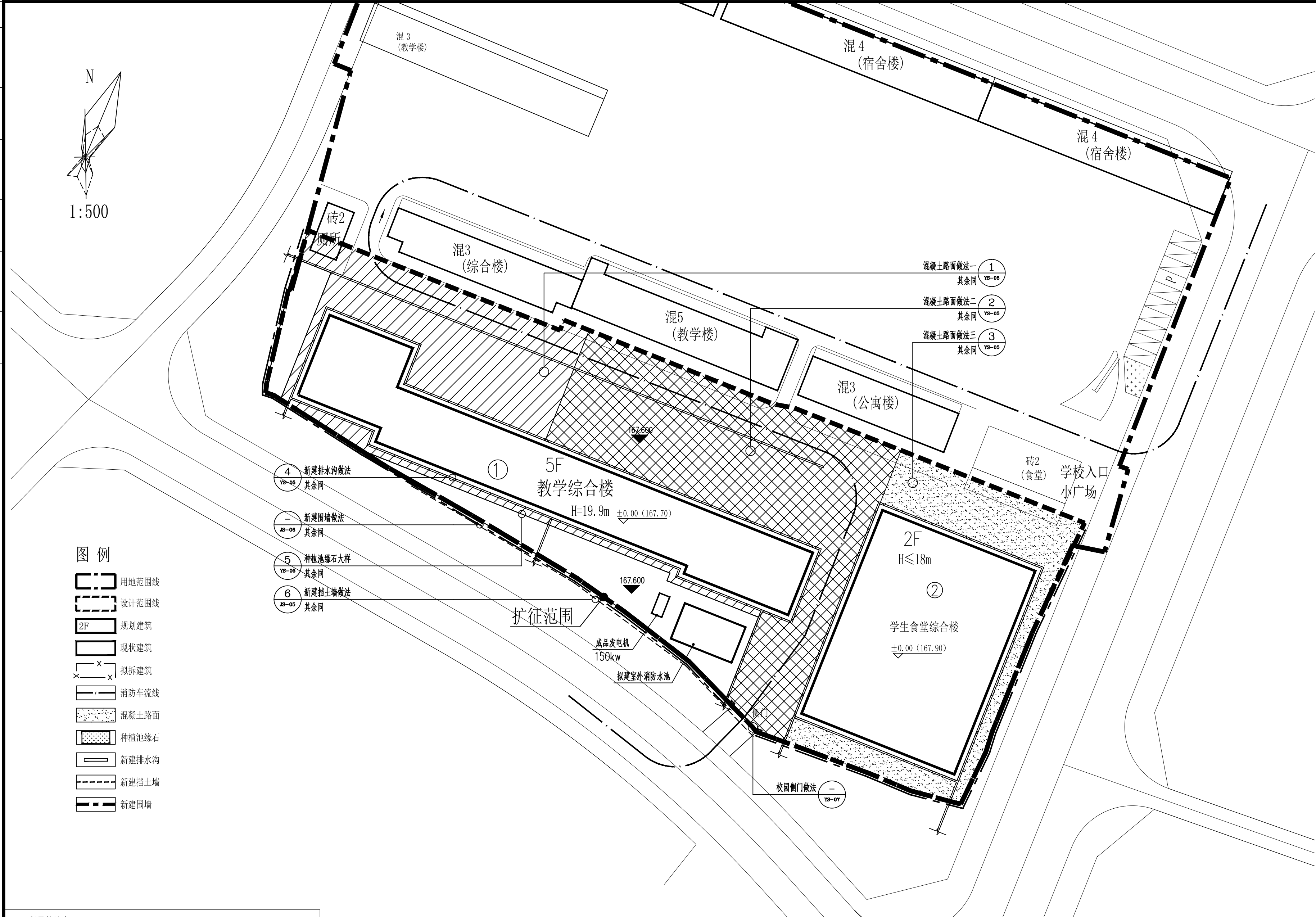
工程量统计表

序号	图例	名称	数量	单位	备注
1		混凝土路面一	1044.65	m²	
2		混凝土路面二	1720.86	m²	
3		混凝土路面三	669.64	m²	
4		种植池缘石	128.09	m	
5		新建排水沟	527.47	m	
6		新建围墙	233.28	m	A段围墙96m B段围墙72.28m C段围墙105m
7		新建挡土墙	78.28	m	已建挡土墙105m

本图版权属天合联创设计有限公司所有，除本工程外对本图的任何其它用途和复制，必须获得本公司的书面许可。 THE OWNERSHIP OF THE COPYRIGHT IN THIS DRAWING IS RETAINED BY UNITED SKY CREATIVE AND DESIGN LTD. WRITTEN CONSENT MUST BE OBTAINED BEFORE ANY USE OR REPRODUCTION OF THE DRAWING.		
盖章栏 STAMP		
 天合联创设计有限公司 UNITED SKY CREATIVE AND DESIGN LTD		
建筑行业（建筑工程）甲级：A133004897		
风景园林工程设计专项甲级：A133004897		
市政行业（给水、排水、道路、桥梁）专业乙级：A233004894		
城乡规划编制乙级资质：浙自资规乙字22330096号		
合作设计单位 CO-OPERATED WITH		
签名栏 SIGNATURE LINE	实名 FULL NAME	签名 SIGNATURE
审定 AUTHORIZED FOR ISSUE BY	彭河明	
审核 AUDITING FOR ISSUE BY	王伟	
项目负责人 PROJECT DIRECTOR	曾学敏	
专业负责 DISCIPLINE RESPONSIBLE BY	王伟	
校对 CHECKED BY	沈威	
设计 DESIGNED BY	卿倩	
制图 DRAWN BY	卿倩	
建设单位 CLIENT 灵川县潭下镇中心校		
项目名称 PROJECT 灵川县潭下镇中心校教学综合楼附属设施工程		
工程编号 JOB NO.		
子项 SUBITEM		
图名 DRAWING TITLE	景观总平面图	
比例 SCALE	1:500	日期 DATE
阶段 STATUS	施工图	专业 DISCIPLINE
版次 VERSION NO.	A版	图号 DRAWING NO.

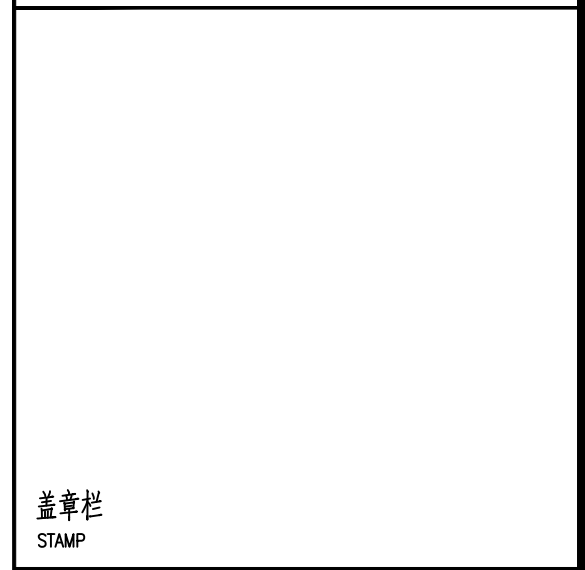
景观总平面图

专业会签	CHECKUP		
暖通	图		
给排水	电		
建筑	结		



本图版权属天合联创设计有限公司所有，除本工程外对本图的任何其它用途和复制，必须获得本公司的书面许可。

THE OWNERSHIP OF THE COPYRIGHT IN THIS DRAWING IS RETAINED BY UNITED SKY CREATIVE AND DESIGN LTD. WRITTEN CONSENT MUST BE OBTAINED BEFORE ANY USE OR REPRODUCTION OF THE DRAWING.



建筑行业 (建筑工程) 甲级: A133004897

风景园林工程设计专项甲级: A133004897

市政行业 (给水、排水、道路、桥梁) 专业乙级: A233004894

城乡规划编制乙级资质: 浙自资规乙字22330096号

合作设计单位

CO-OPERATED WITH

签名栏	实名	签名
SIGNATURE LINE	FULL NAME	SIGNATURE
审定	彭河明	彭河明
AUTHORIZED FOR ISSUE BY	王 伟	王 伟
审核	王 伟	王 伟
AUDITING FOR ISSUE BY	曾学敏	曾学敏
项目负责	王 伟	王 伟
PROJECT DIRECTOR	沈 威	沈 威
专业负责	卿 倩	卿 倩
DISCIPLINE RESPONSIBLE BY	卿 倩	卿 倩
校对	卿 倩	卿 倩
CHECKED BY	卿 倩	卿 倩
设计	卿 倩	卿 倩
DESIGNED BY	卿 倩	卿 倩
制图	卿 倩	卿 倩
DRAWN BY	卿 倩	卿 倩

建设单位

CLIENT

灵川县潭下镇中心校

项目名称

PROJECT

灵川县潭下镇中心校教学综合楼附属设施工程

工程编号

JOB NO.

子项

SUBITEM

图名

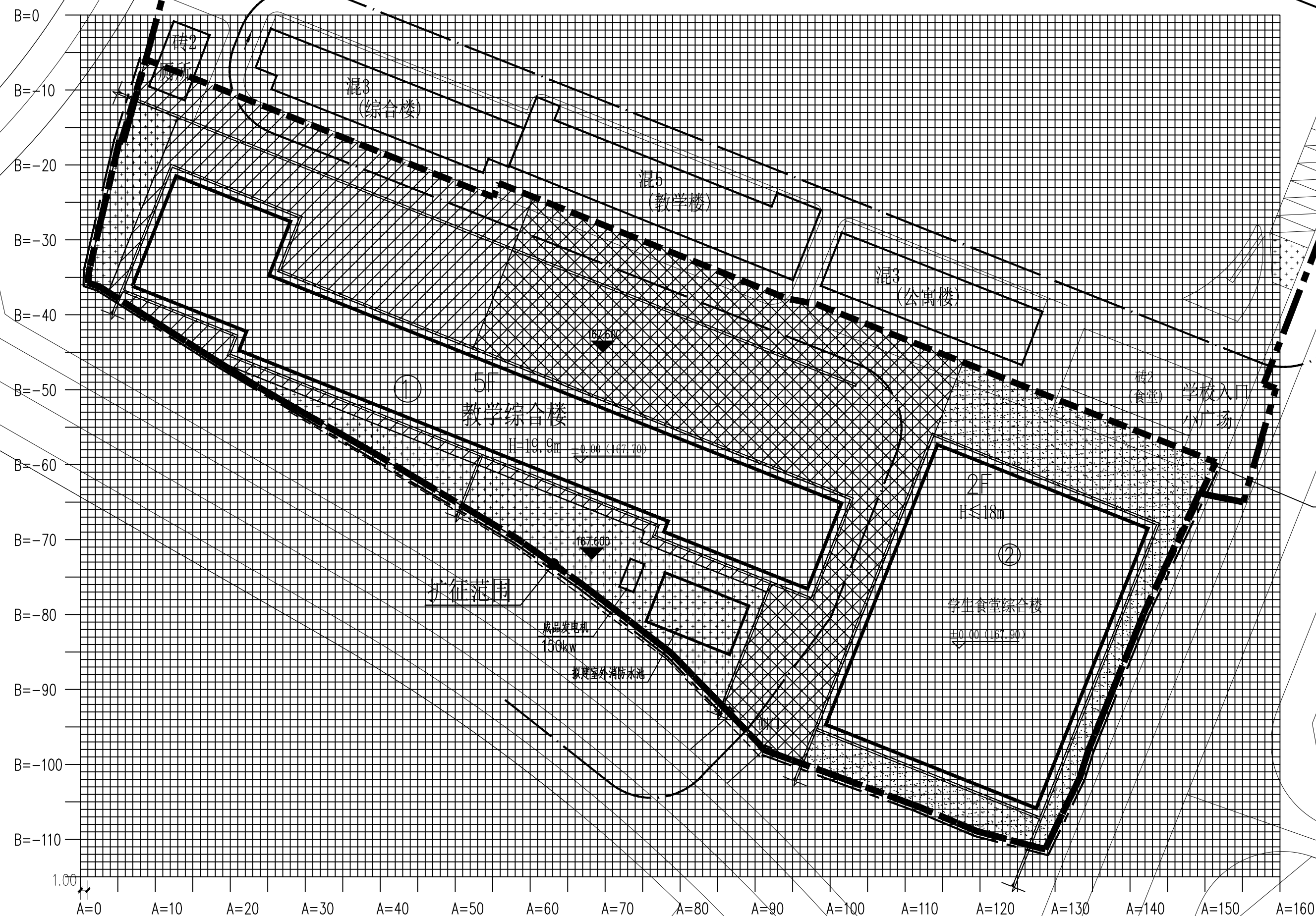
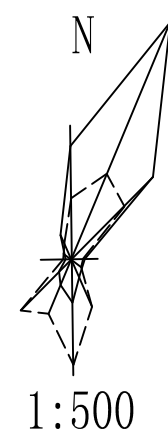
DRAWING TITLE

铺装设计总平面图

比例	1:500	日期	2025.12
SCALE		DATE	
阶段	施工图	专业	园林
STATUS		DISCIPLINE	
版次	A版	图号	YS-03
VERSION NO.		DRAWING NO.	

工程量统计表					
序号	图例	名称	数量	单位	备注
1		混凝土路面一	1044.65	m²	
2		混凝土路面二	1720.86	m²	
3		混凝土路面三	669.64	m²	
4		种植池缘石	128.09	m	
5		新建排水沟	527.47	m	
6		新建围墙	233.28	m	A段围墙96m B段围墙72.28m C段围墙105m
7		新建挡土墙	78.28	m	已建挡土墙105m

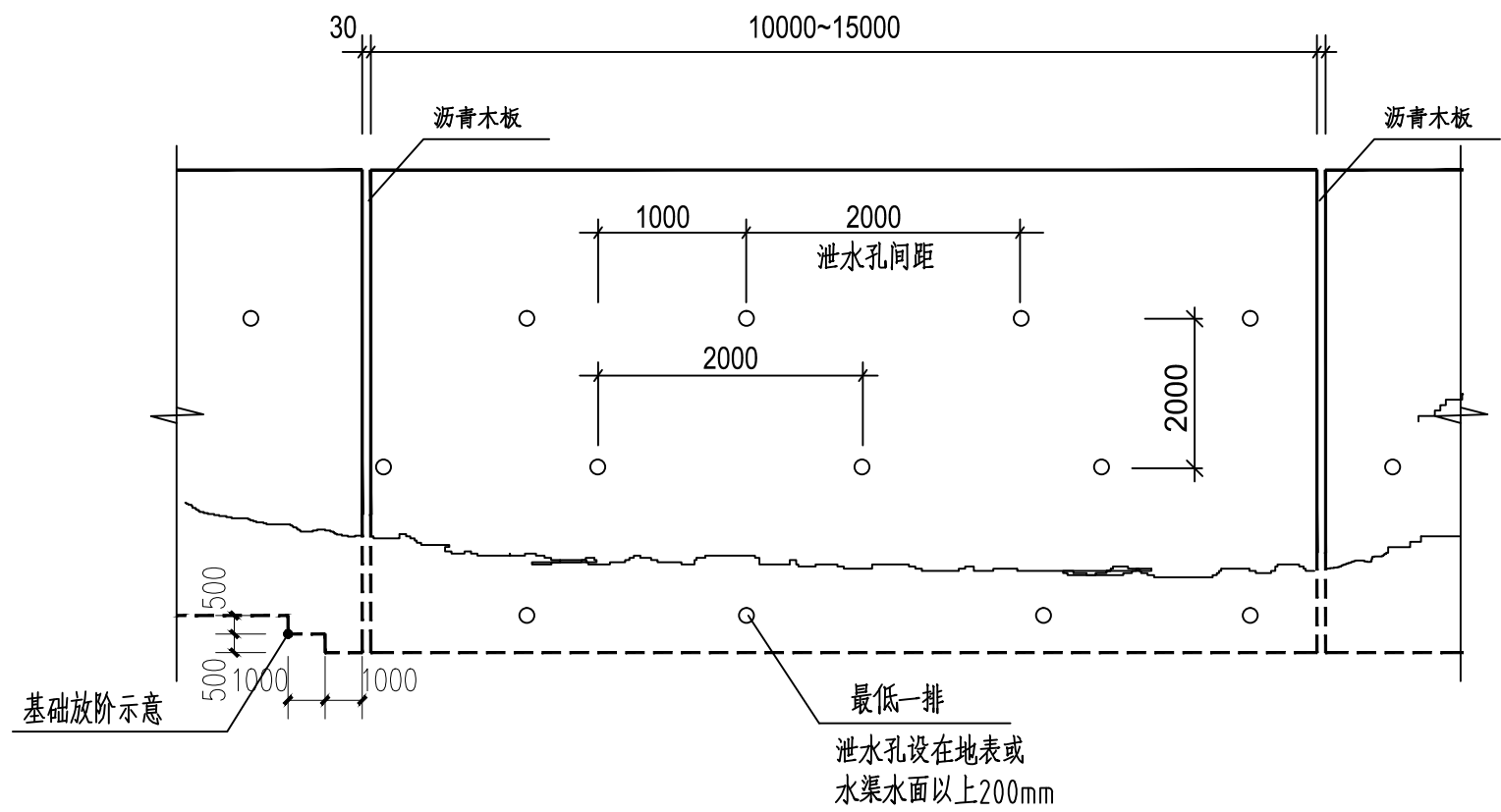
铺装设计总平面图



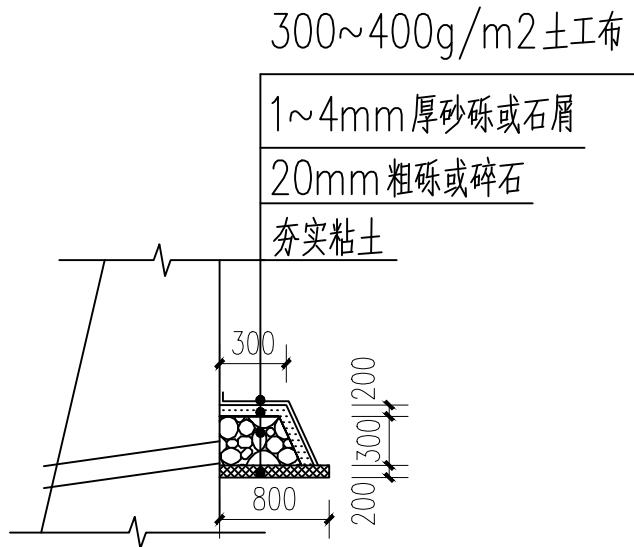
放线总平面图

比例 SCALE	1:500	日期 DATE	2025.12
阶段 STATUS	施工图	专业 DISCIPLINE	园林
版次 VERSION NO.	A版	图号 DRAWING NO.	YS-04

专业会签 CHECKUP	
暖通	总图
给排水	电气
建筑	结构



挡土墙立面大样 1:50

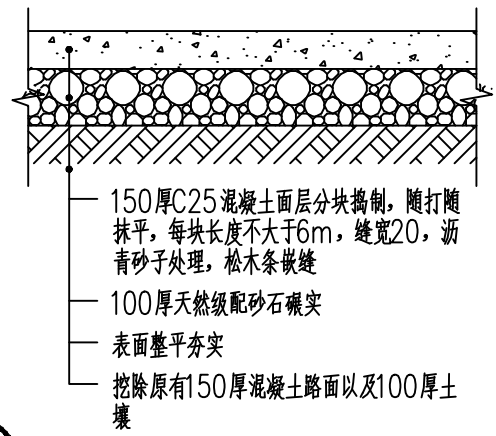


反滤包大样 1:20

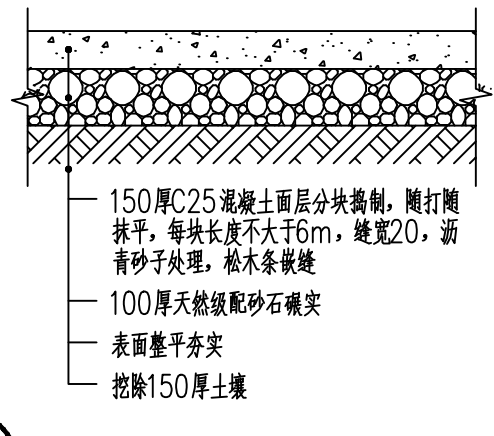
反滤层做法同反滤包

三、构造要求

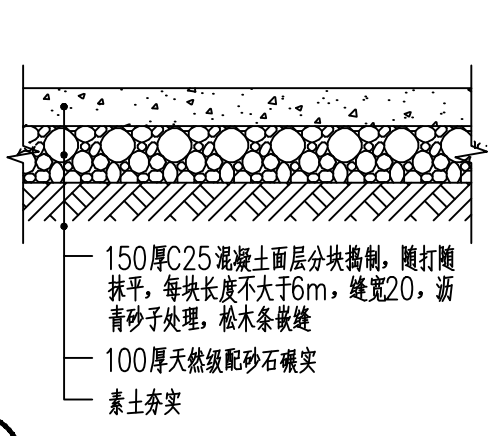
- 重力式挡土墙每隔10~15m设置一道变形缝，另在地基岩性变化处、墙高突变处和与其他建筑物连接处应设沉降缝。
- 变形缝宽为30mm，缝内沿墙的内、外、顶三边填塞沥青麻筋或涂沥青木板，塞入深度不小于150mm（冻土地区不小于200mm）。
- 挡土墙墙顶用M7.5水泥砂浆抹成5%外斜横坡，厚度不小于20mm；挡土墙外露面用M7.5水泥砂浆勾缝。
- 片石挡土墙中片石强度等级不得低于MU30，选用的片石必须合格，要求无风化，无裂纹，片石中部最小不小于200mm，采用 M10水泥砂浆砌筑墙身及基础，片石的容重应不小于23KN/m²
- 片石挡土墙应严格按挤浆法施工，保证砂浆饱满，应分层错缝砌筑，墙体不应出现垂直通缝，避免过长的水平通缝。
- 墙背填料根据附近土源，尽量选用抗剪强度高和透水性强的砾石或砂土。当选用粘性土作填料时，宜掺入不少于25%的砂砾或碎石。不得选用膨胀土、淤泥质土、耕植土作填料。填料内摩擦角取35°设计。
- 泄水孔采用直径100mm的塑料管，间距2~3m，按梅花形布置，泄水孔向外坡度为5%，最低一排泄水孔应高出地面不小于200mm。
- 当有地下水渗入填料时，应设置排水盲沟，将水体顺利排出墙外。
- 反滤层竖向填筑成困难时，可用编制袋或土工袋装砂砾石垒成，反滤层与墙体之间铺设>300g/m²反滤土工布。
- 挡土墙上下截排水沟应按国家标准《建筑边坡工程技术规范》GB50330—2013第16.2节执行。
- 当路肩、路堤墙用于建构物场地内，应按规定设置栏杆。要求作用于栏杆扶手上的水平荷载不小于1.0KN/m。
- 本图仅考虑挡土墙本身排水，挡土墙所涉及的场地或道路等外围排水需另行设计并确保衔接顺畅。



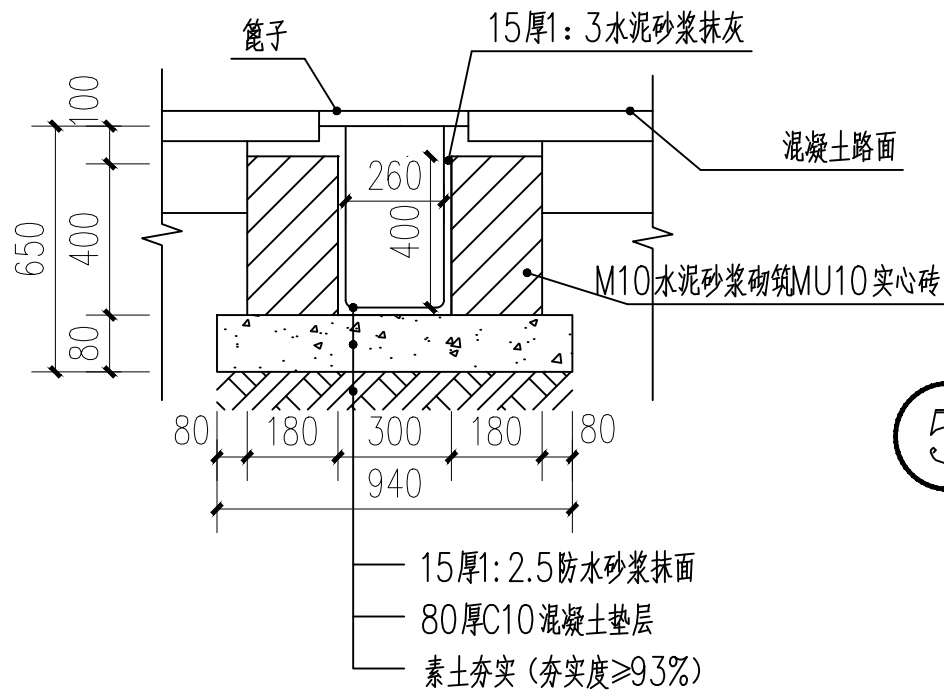
① 混凝土路面一构造做法 1:20



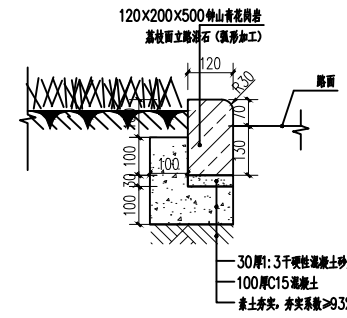
② 混凝土路面二构造做法 1:20



③ 混凝土路面三构造做法 1:20

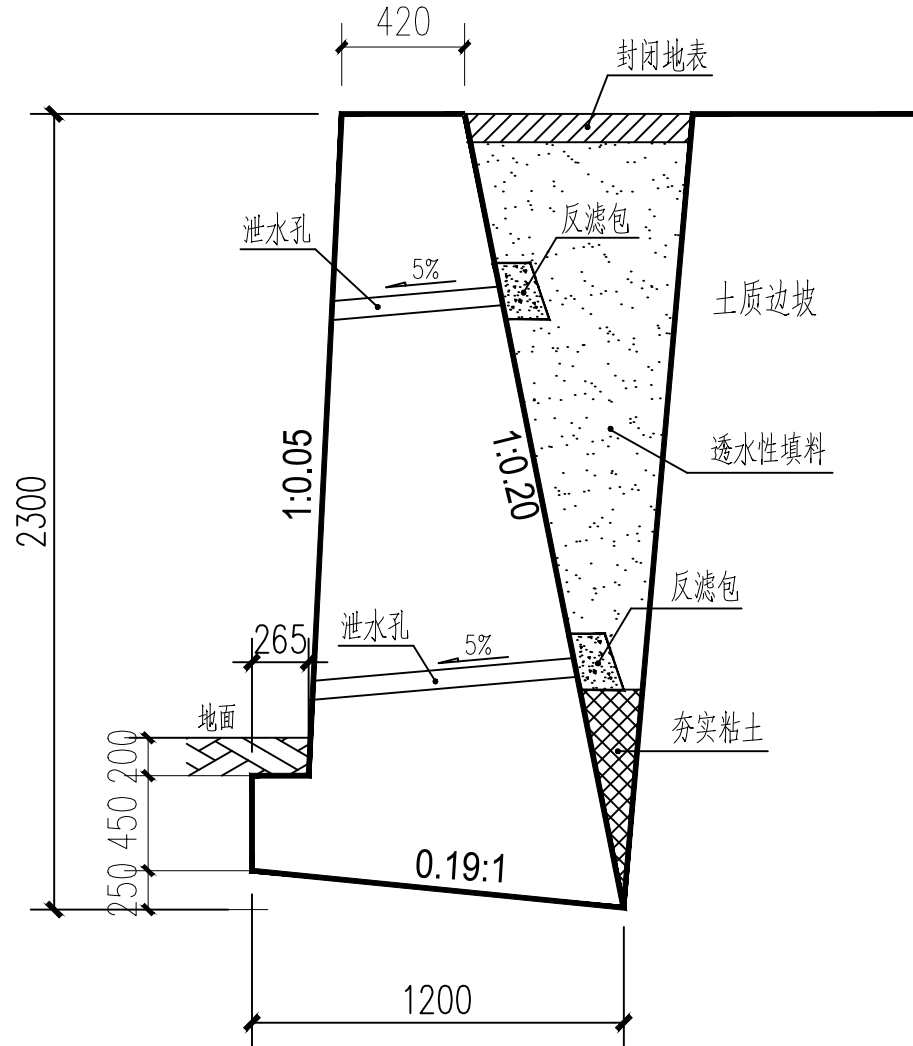


④ 新建排水沟做法 1:20



⑤ 种植池缘石大样图 1:20

说明：用于铺装路面和绿地的相交处



⑥ 片石挡土墙

本图版权属天合联创设计有限公司所有，除本工程外对本图的任何其它用途和复制，必须获得本公司的书面许可。
THE OWNERSHIP OF THE COPYRIGHT IN THIS DRAWING IS RETAINED BY UNITED SKY CREATIVE AND DESIGN LTD.
WRITTEN CONSENT MUST BE OBTAINED BEFORE ANY USE OR REPRODUCTION OF THE DRAWING.

盖章栏
STAMP


天合联创设计有限公司
UNITED SKY CREATIVE AND DESIGN LTD

建筑行业（建筑工程）甲级：A133004897

风景园林工程设计专项甲级：A133004897

市政行业（给水、排水、道路、桥梁）专业乙级：A233004894

城乡规划编制乙级资质：浙自资规乙字22330096号

合作设计单位
CO-OPERATED WITH

签名栏 SIGNATURE LINE	实名 FULL NAME	签名 SIGNATURE
审定 AUTHORIZED FOR ISSUE BY	彭河明	
审核 AUDITING FOR ISSUE BY	王 伟	
项目负责 PROJECT DIRECTOR	曾学敏	
专业负责 DISCIPLINE RESPONSIBLE BY	王 伟	
校对 CHECKED BY	沈 威	
设计 DESIGNED BY	卿 倩	
制图 DRAWN BY	卿 倩	

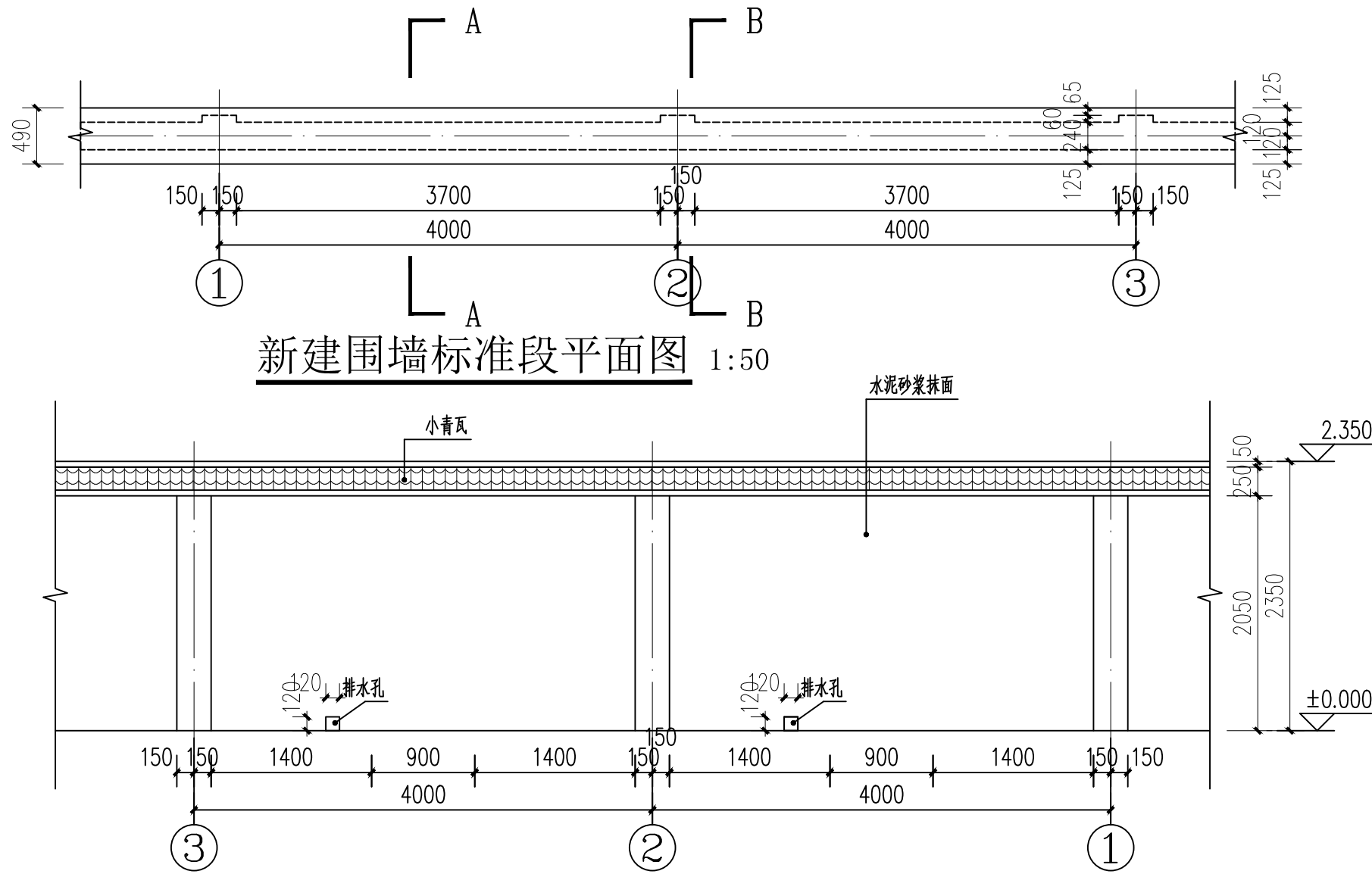
建设单位
CLIENT
灵川县潭下镇中心校

项目名称
PROJECT
灵川县潭下镇中心校教学综合楼附属工程

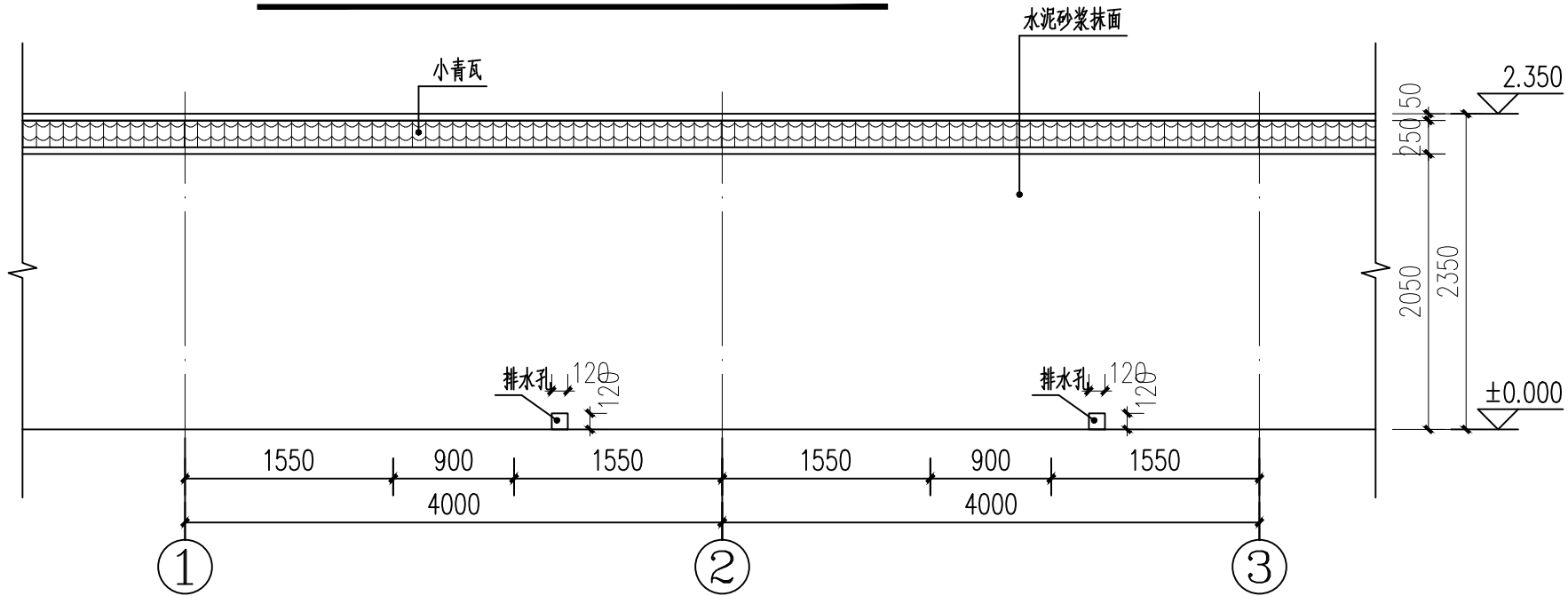
工程编号 JOB NO.	
子项 SUBITEM	

图名
DRAWING TITLE
节点详图一

比例 SCALE	1:20	日期 DATE	2025.12
阶段 STATUS	施工图	专业 DISCIPLINE	园林
版次 VERSION NO.	A版	图号 DRAWING NO.	YS-05

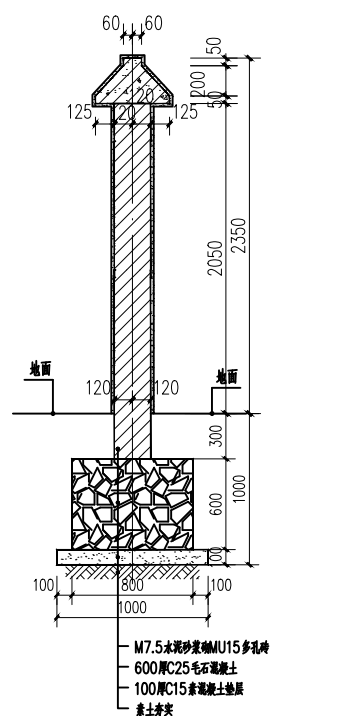


新建围墙标准段③~①立面图 1:50

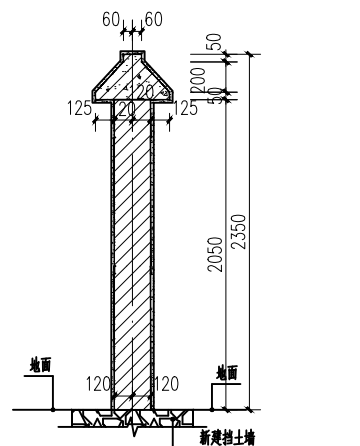


新建围墙标准段①~③立面图 1:50

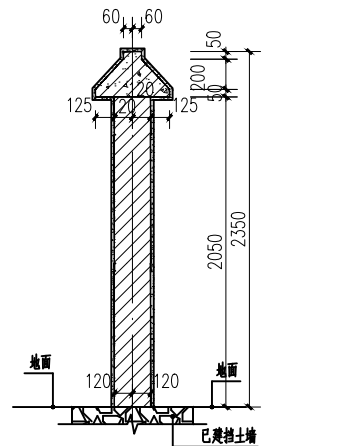
- 图例：
- 水泥砂浆抹灰
 - 小青瓦
 - 水泥砂浆墙面做法（由内至外）：
 - 12厚1:3水泥砂浆
 - 8厚1:2水泥砂浆



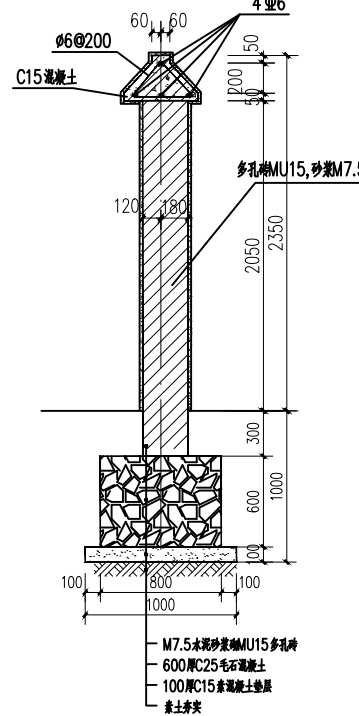
A-A围墙剖面图 1:50
A段围墙，L=56m



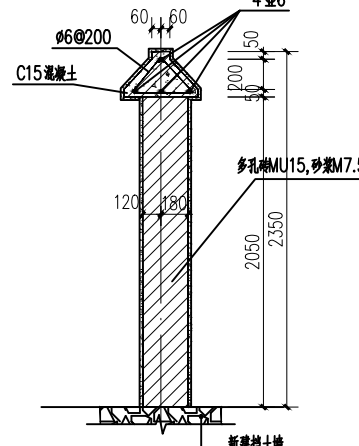
A-A围墙剖面图 1:50
B段围墙，L=72.28m



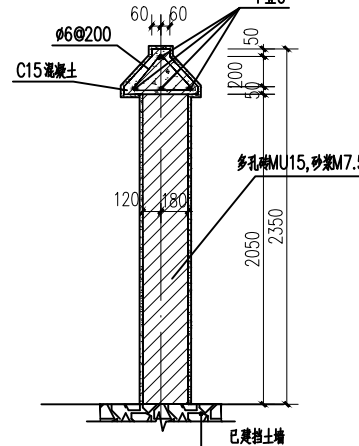
A-A围墙剖面图 1:50
C段围墙，L=105m



B-B围墙剖面图 1:50
A段围墙



B-B围墙剖面图 1:50
B段围墙



B-B围墙剖面图 1:50
C段围墙

本图版权属天合联创设计有限公司所有，除本工程外对本图的任何其它用途和复制，必须获得本公司的书面许可。
THE OWNERSHIP OF THE COPYRIGHT IN THIS DRAWING IS RETAINED BY UNITED SKY CREATIVE AND DESIGN LTD.
WRITTEN CONSENT MUST BE OBTAINED BEFORE ANY USE OR REPRODUCTION OF THE DRAWING.

盖章栏
STAMP



天合联创设计有限公司
UNITED SKY CREATIVE AND DESIGN LTD

建筑行业（建筑工程）甲级：A133004897

风景园林工程设计专项甲级：A133004897

市政行业（给水、排水、道路、桥梁）专业乙级：A233004894

城乡规划编制乙级资质：浙自资规乙字22330096号

合作设计单位
CO-OPERATED WITH

签名栏 SIGNATURE LINE	实名 FULL NAME	签名 SIGNATURE
审定 AUTHORIZED FOR ISSUE BY	彭河明	彭河明
审核 AUDITING FOR ISSUE BY	王伟	王伟
项目负责人 PROJECT DIRECTOR	曾学敏	曾学敏
专业负责 DISCIPLINE RESPONSIBLE BY	王伟	王伟
校对 CHECKED BY	沈威	沈威
设计 DESIGNED BY	卿倩	卿倩
制图 DRAWN BY	卿倩	卿倩

建设单位
CLIENT
灵川县潭下镇中心校

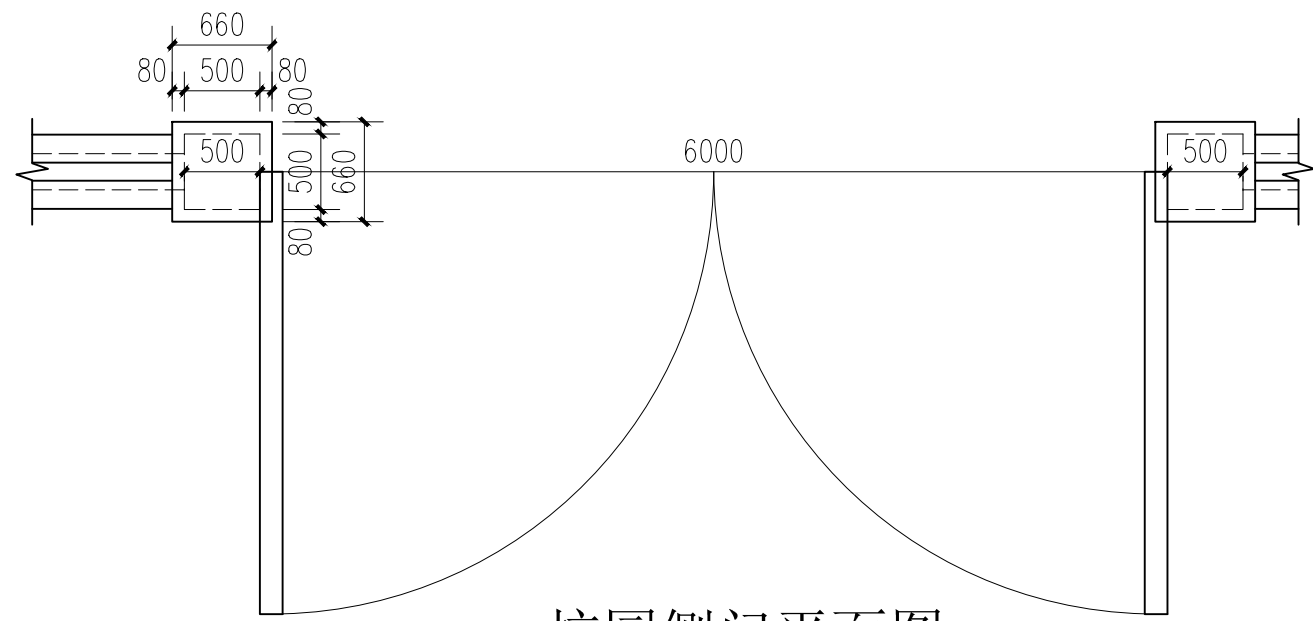
项目名称
PROJECT
灵川县潭下镇中心校教学综合楼附属设施工程

工程编号 JOB NO.	
子项 SUBITEM	

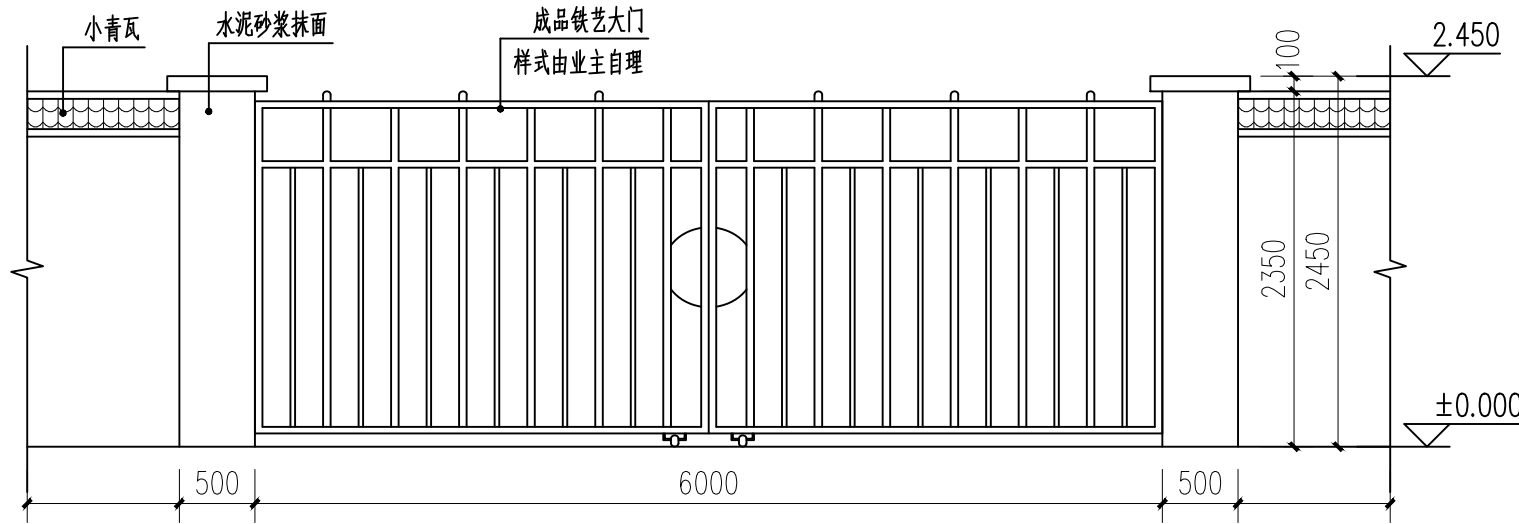
图名
DRAWING TITLE
节点详图二

比例 SCALE	1:50	日期 DATE	2025.12
阶段 STATUS	施工图	专业 DISCIPLINE	园林
版次 VERSION NO.	A版	图号 DRAWING NO.	YS-06

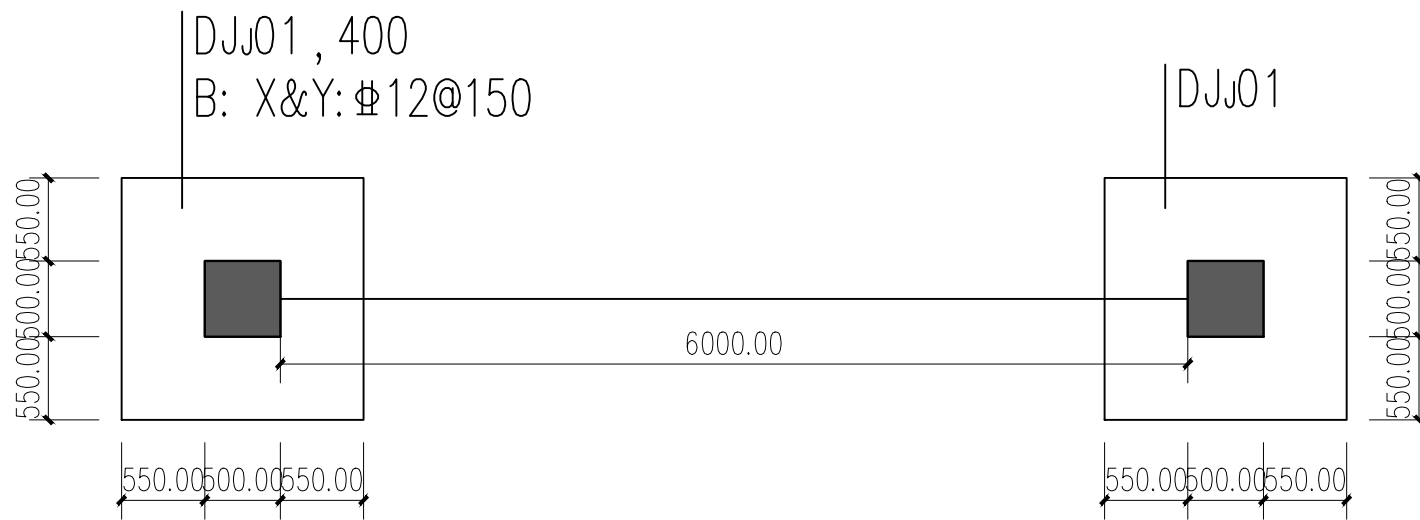
专业会签 CHECKUP	
暖通	图总
给排水	电气
建筑	结构



校园侧门平面图 1:50



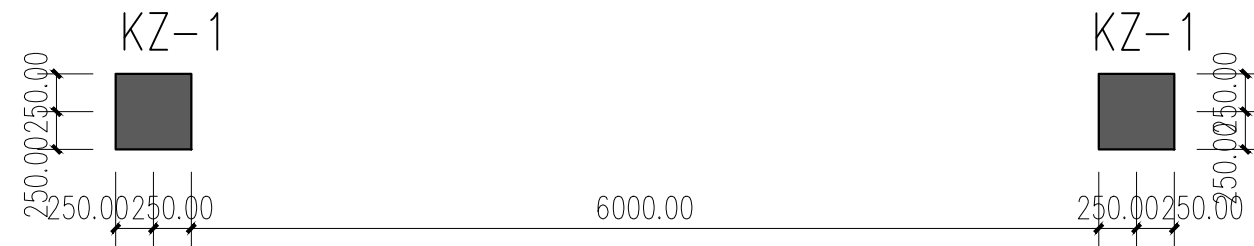
校园侧门立面图 1:50



基础平面布置图

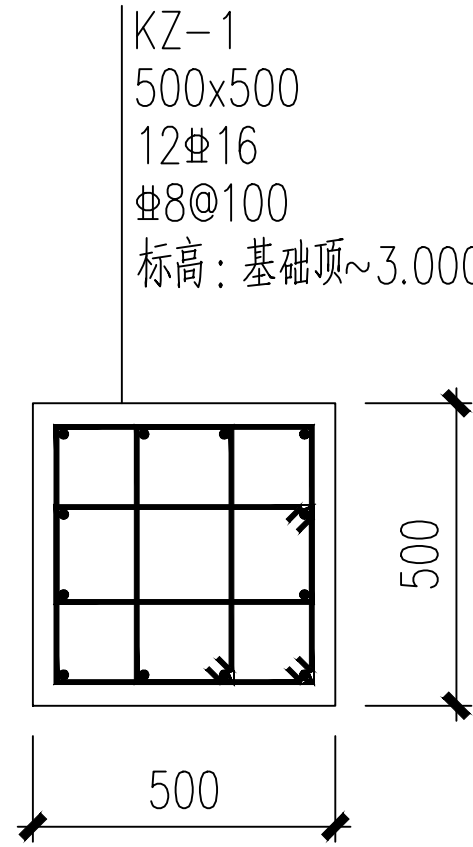
基础设计说明

- 本工程无岩土工程勘察报告,柱下独立基础取130kpa进行设计.
- 基础采用柱下独立基础,基础挖至老土层,基础底须置于老土层下0.3米.
- 地基基础开挖后,须进行钎探:独立基础中心和四角各孔一个,钎深不低于三倍基础宽度且不小于5米,或至基岩.
- 基础采用C25混凝土浇筑,钢筋用Φ(HRB400),局部未到持力层部分须开挖至持力层,超深部分超过0.6米须用C20毛石混凝土回填至设计标高.
- 基础构造应参照22G101-3图集施工,基础下设置C15素混凝土垫层,厚100mm.
- 未注明的基础定位尺寸中线与轴线重合或居中布置.
- 未详尺寸配合建施图施工.
- 未尽事宜按国家有关规定执行.



柱子配筋图

- 柱配筋中Φ为HRB400级钢筋;混凝土强度等级C25.



本图版权属天合联创设计有限公司所有,除本工程外对本图的任何其它用途和复制,必须获得本公司的书面许可。
THE OWNERSHIP OF THE COPYRIGHT IN THIS DRAWING IS RETAINED BY UNITED SKY CREATIVE AND DESIGN LTD.
WRITTEN CONSENT MUST BE OBTAINED BEFORE ANY USE OR REPRODUCTION OF THE DRAWING.

盖章栏
STAMP



建筑行业(建筑工程)甲级:A133004897

风景园林工程设计专项甲级:A133004897

市政行业(给水、排水、道路、桥梁)专业乙级:A233004894

城乡规划编制乙级资质:浙自资规乙字22330096号

合作设计单位
CO-OPERATED WITH

签名栏 SIGNATURE LINE	实名 FULL NAME	签名 SIGNATURE
审定 AUTHORIZED FOR ISSUE BY	彭河明	彭河明
审核 AUDITING FOR ISSUE BY	王伟	王伟
项目负责人 PROJECT DIRECTOR	曾学敏	曾学敏
专业负责 DISCIPLINE RESPONSIBLE BY	王伟	王伟
校对 CHECKED BY	沈威	沈威
设计 DESIGNED BY	卿倩	卿倩
制图 DRAWN BY	卿倩	卿倩

建设单位
CLIENT
灵川县潭下镇中心校

项目名称
PROJECT
灵川县潭下镇中心校教学综合楼附属设施工程

工程编号
JOB NO.

子项
SUBITEM

图名
DRAWING TITLE
节点详图三

比例
SCALE
1:50

日期
DATE
2025.12

阶段
STATUS
施工图

版次
VERSION NO.
A版