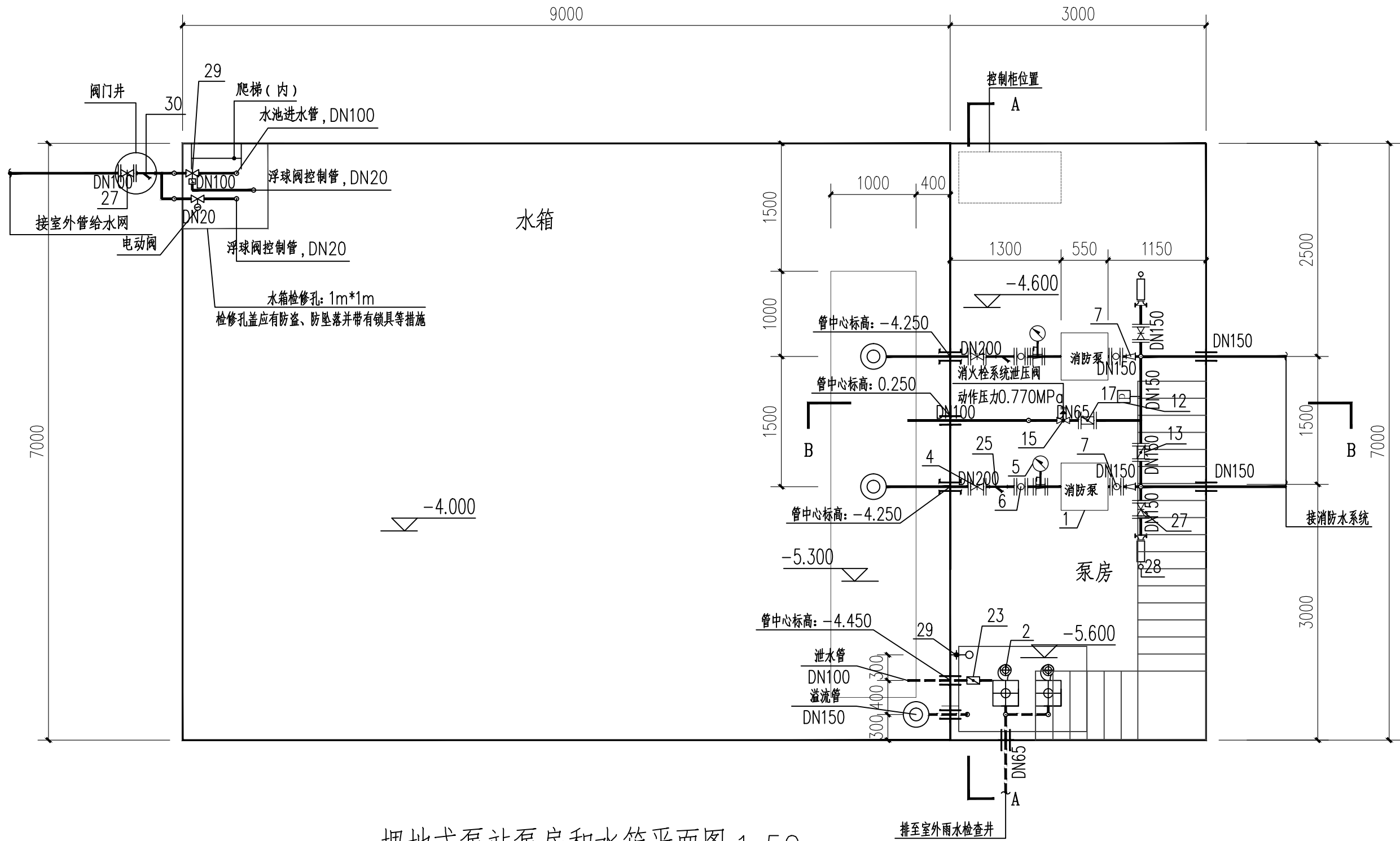




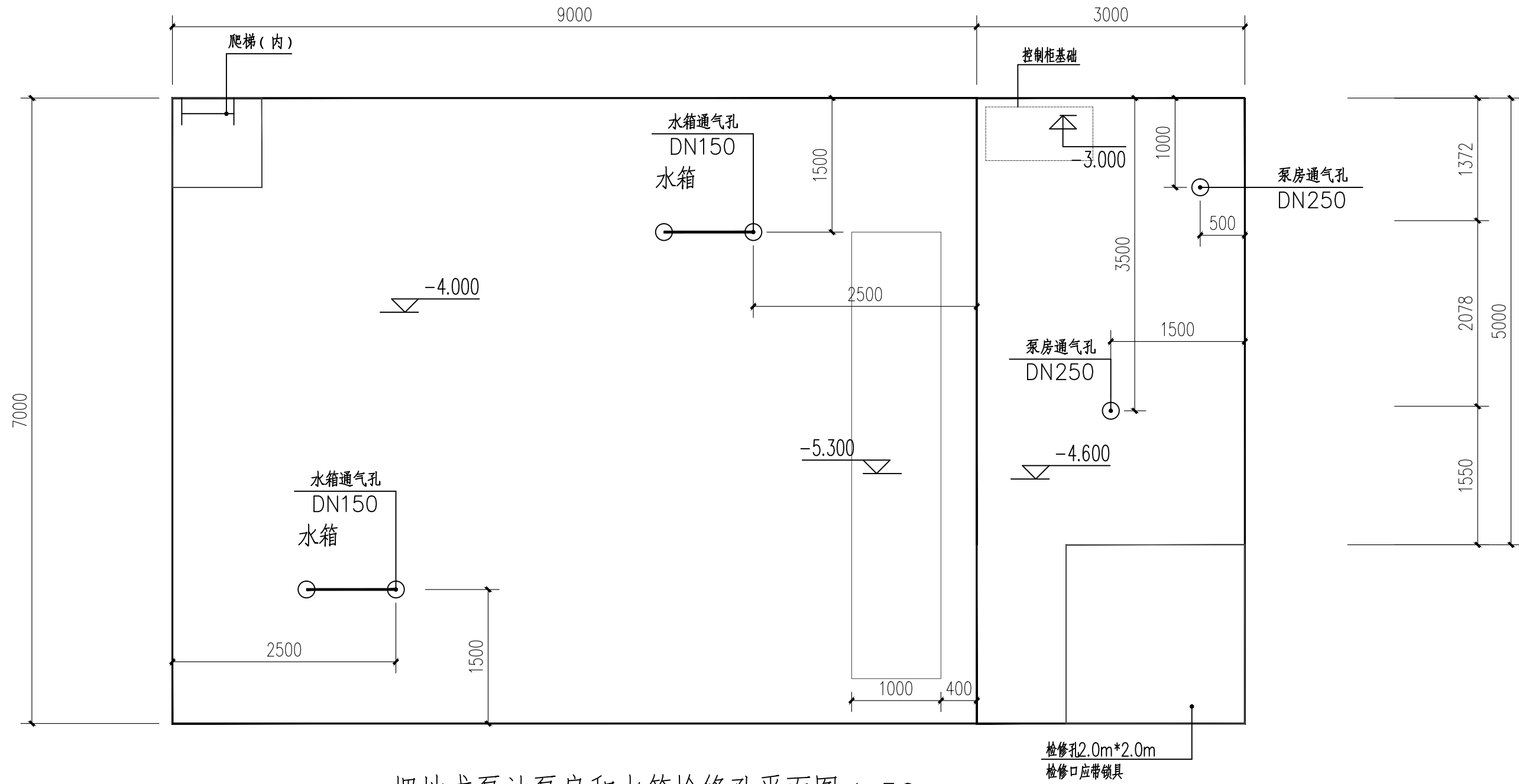
图 纸 目 录				工程编号		
				子 项		
项 目 名 称		灵川县潭下镇中心校教学综合楼配套附属工程				
图 别	图 号	图 名			图 幅	备 注
01	SS-00	目 录				
02	SS-01	建筑给排水设计总说明				
03	SS-02	埋地式消防一体化给水设备平面图				
		埋地式消防一体化给水设备剖面图				
04	SS-03	埋地式泵站泵房和水箱系统图				
		埋地式消防一体化给水设备材料表				
项目负责				专业负责		日 期

[illegible]

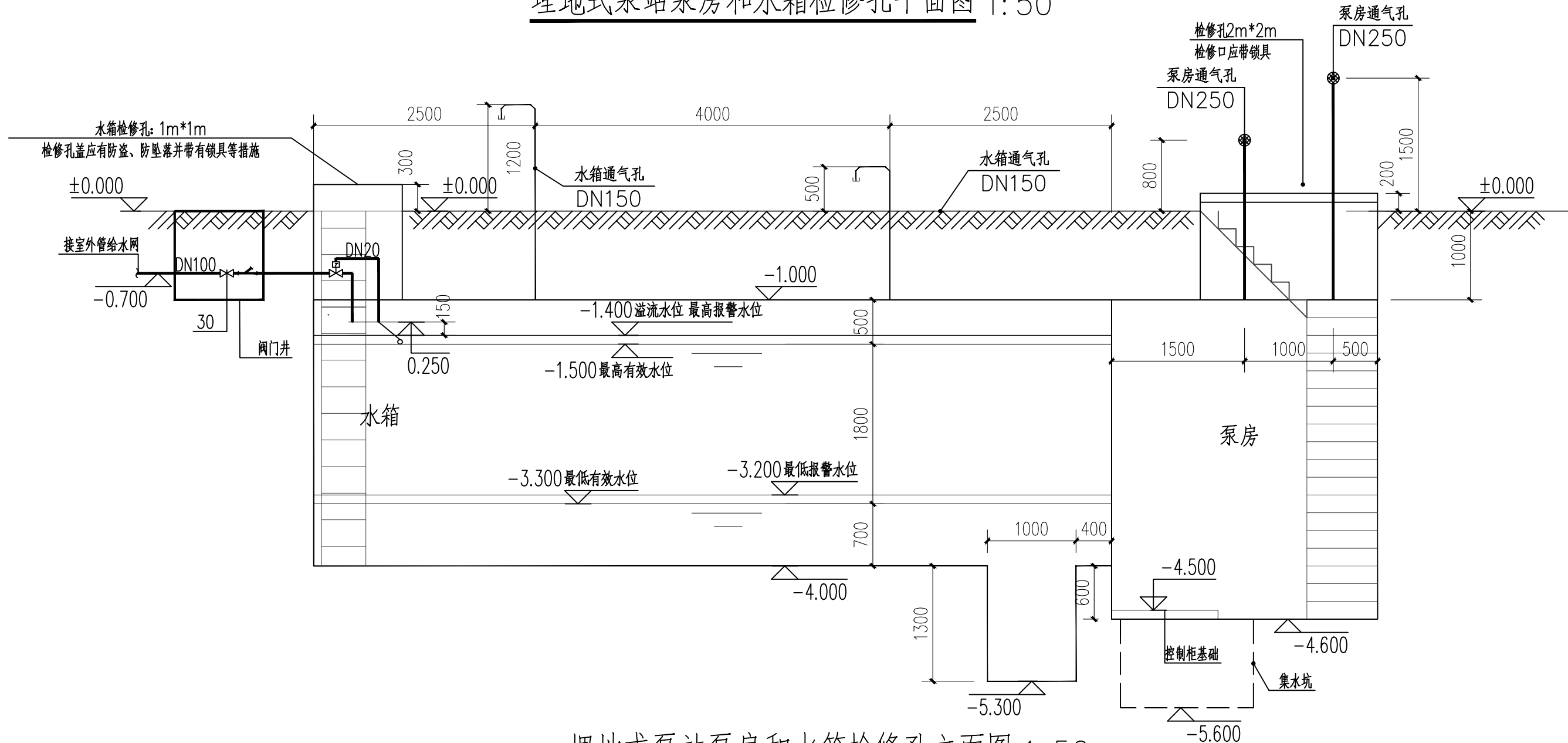
专业会签	CHECKUP	
审核	审核	
设计	设计	
给排水	电气	
暖通	暖通	
建筑	建筑	



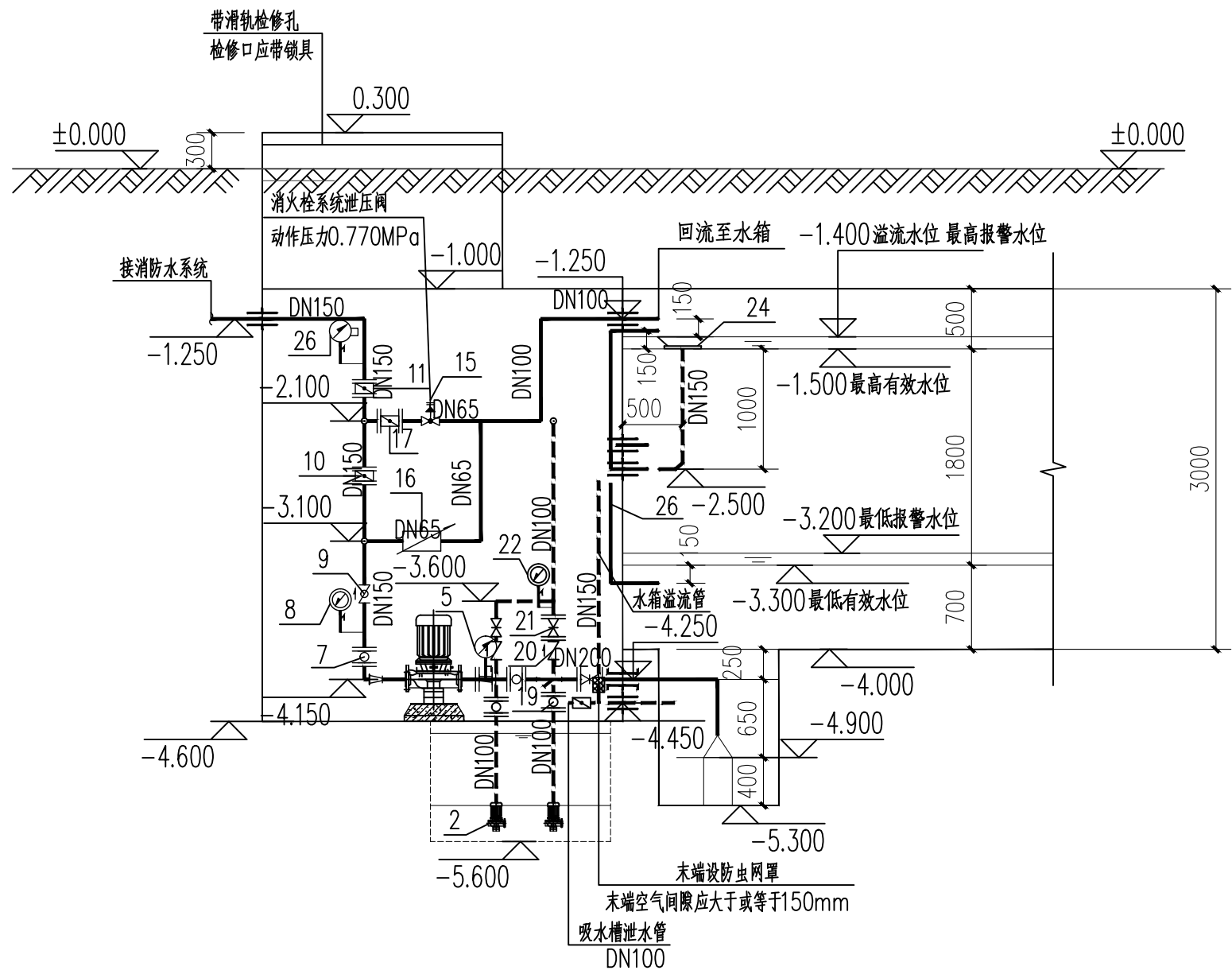
埋地式泵站泵房和水箱平面图 1:50



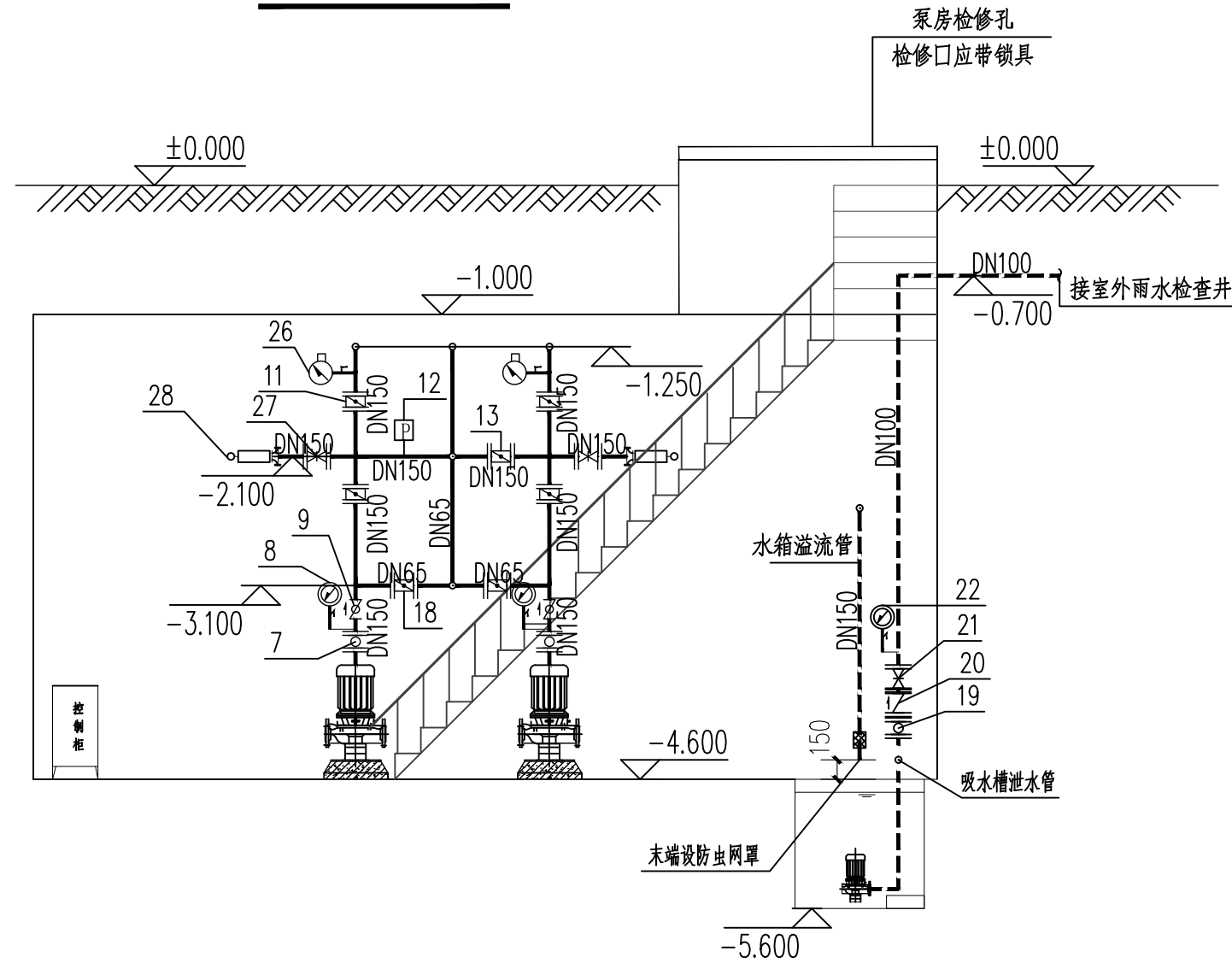
埋地式泵站泵房和水箱检修孔平面图 1:50



埋地式泵站泵房和水箱检修孔立面图 1:50



B—B 剖面图 1:50



A—A 剖面图 1:50

说明:

- 埋地式泵站的泵房检修孔盖板做成2m×2m×2m 盖板，检修孔盖应有防盗、防坠落措施。水箱检修孔采用1m×1m和1m×1m 冲压整板围制而成，检修孔盖应有防盗、防坠落措施，检修孔应靠近水箱进水管的浮球阀或液位控制阀，使进水管的过滤器和浮球阀等设置在水箱顶板与检修孔盖板之间的空间内。
- 泵房顶部检查口滑轨式顶盖和水箱检修孔盖板距地高度至少高出地面200mm。
- 埋地式泵站泵房设2个通风管直径均为DN250，顶端设旋转通风帽，通风帽高出覆土层表面分别800mm~1500mm。完成对泵房内的换气，换气次数不宜小于6次/h。需要时可在泵房内设置工业除湿设备，以满足泵房室内的除湿效果。
- 水箱设2个通气管，2个通气管出口分别高出水箱顶板500mm和1200mm。通气管出口设防虫罩。

通气管采用如下管径:

消防水泵流量:

$Q \leq 75L/s$

$Q > 75L/s$

通气管直径:

DN100

DN150

本图版权归天合联创设计有限公司所有，除本工程外对本图的任何其它用途和复制，必须获得本公司的书面许可。
THE OWNERSHIP OF THE COPYRIGHT IN THIS DRAWING IS RETAINED BY UNITED SKY CREATIVE AND DESIGN LTD.
WRITTEN CONSENT MUST BE OBTAINED BEFORE ANY USE OR REPRODUCTION OF THE DRAWING.

盖章栏

STAMP



天合联创设计有限公司
UNITED SKY CREATIVE AND DESIGN LTD

建筑行业（建筑工程）甲级：A133004897

风景园林工程设计专项甲级：A133004897

市政行业（给水、排水、燃气、热力）专业乙级：A233004894

城乡规划编制乙级资质：源自资质乙字22330096号

合作设计单位

CO-OPERATED WITH

签名栏	签名	签名
SIGNATURE LINE	FULL NAME	SIGNATURE
审定	彭河明	彭河明
AUTHORIZED FOR ISSUE BY		
审核	梁光强	梁光强
AUDITING FOR ISSUE BY		
项目负责人	宋吉晓	宋吉晓
PROJECT DIRECTOR		
专业负责人	梁光强	梁光强
DISCIPLINE RESPONSIBLE BY		
校对	赵哲	赵哲
CHECKED BY		
设计	蔡志栋	蔡志栋
DESIGNED BY		
制图	蔡志栋	蔡志栋
DRAWN BY		

建设单位

CLIENT

灵川县潭下镇中心校

项目名称

PROJECT

灵川县潭下镇中心校教学综合楼配套附属工程

工程编号

JOB NO.

子项

SUBITEM

图名

DRAWING TITLE

埋地式泵站泵房和水箱平、立面图

埋地式泵站泵房和水箱检修孔平、立面图

比例

SCALE

1:100

阶段

STATUS

施工图

版本

VERSION NO.

1版

日期

DATE

2025.09

专业

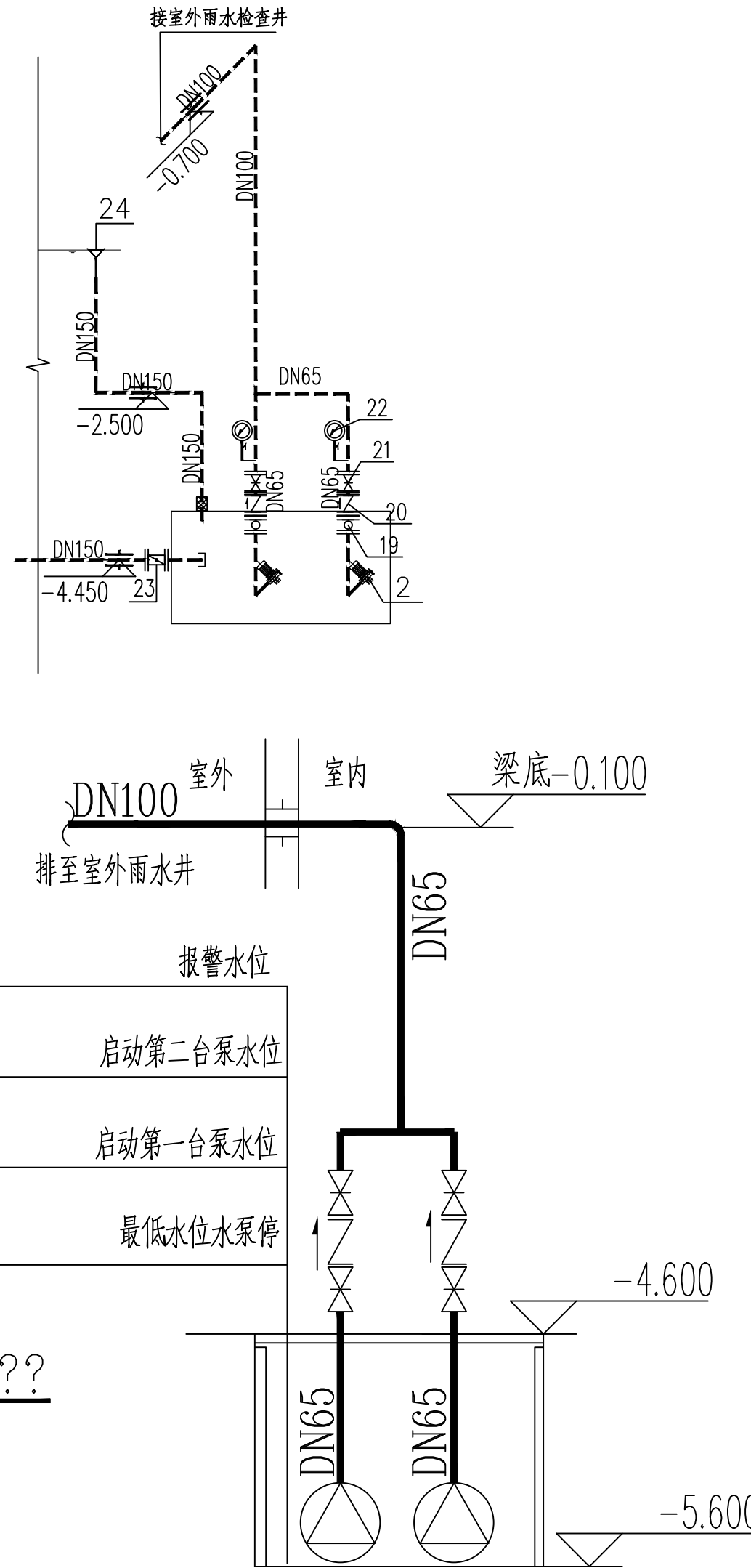
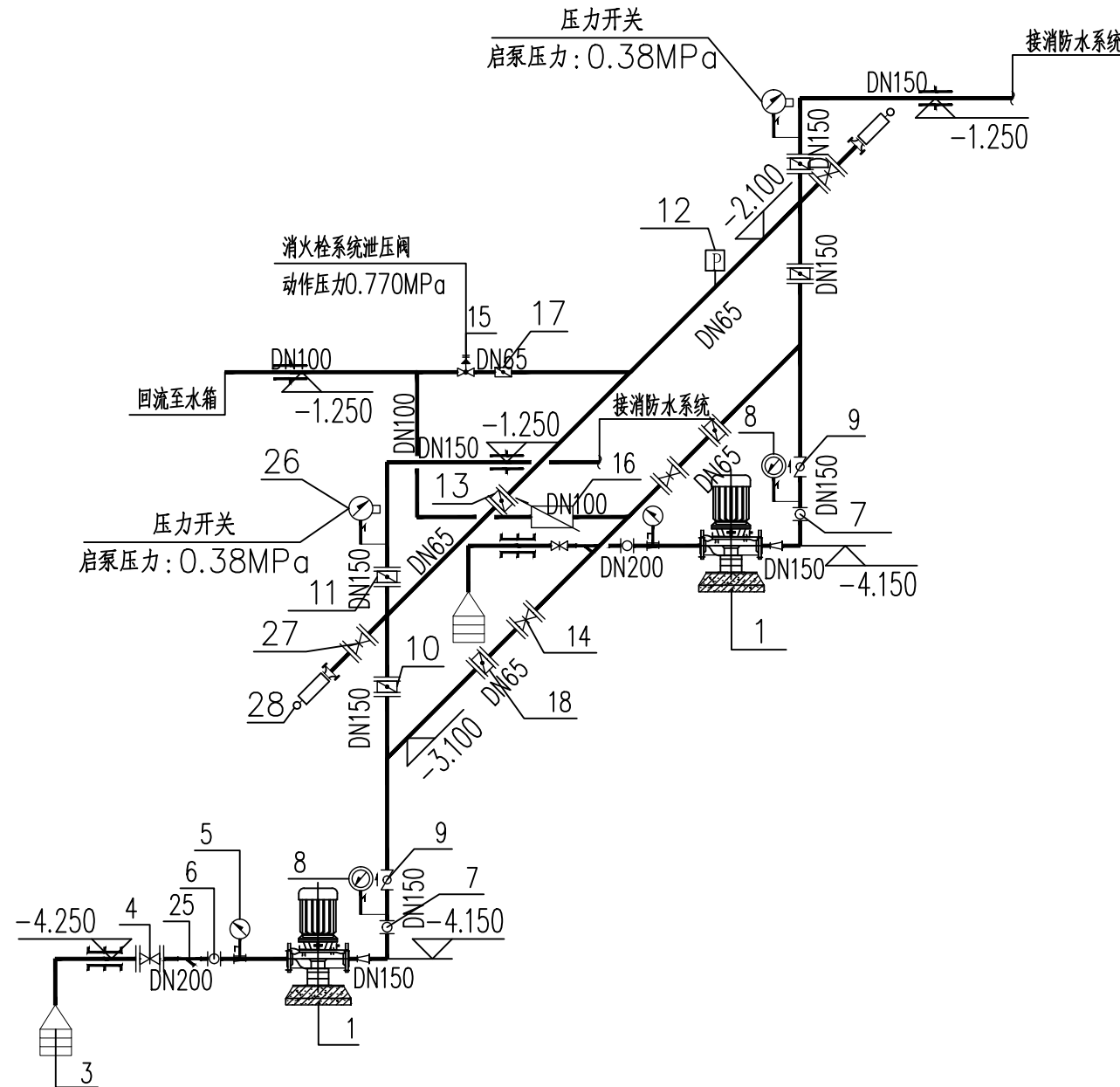
DISCIPLINE

给排水

图号

DRAWING NO.

SS-02



埋地装配式箱泵一体化消防泵站材料表

序号	名 称	规 格	数量	单位	备 注
	埋地装配式箱泵一体化消防泵站				
1	消火栓立式消防泵 XBD5.5/15G-FLG	H=0.55MPa, Q=15L/S, N=18.5Kw	2	台	一用一备, 水泵满足自罐式吸水
2	埋地装配式箱泵一体化消防泵站	水箱外形尺寸为9000*7000*3000(H) 水箱检修人孔高出箱面300mm 泵房外形尺寸为3000*7000*3000(H) 泵房检修人孔高出箱面300mm 水箱有效容积为108m³ 有效水深为1.8m			水箱材质: 热浸镀锌钢板+sus304复合材质 安装方式: 螺栓铆接, 无焊接。 水箱厚度: 按国家标准
3	潜水排污泵 50WQ15-15-2.2	H=0.14MPa, Q=20m³/h, N=1.5KW	2	台	一备一用

施工与验收

- 1、施工中如实际情况与本设计不符时应及时与设计人员联系解决，不得自行处理。
 - 2、施工中应严格执行相关规程、规范，并注意安全。
 - 3、设计与实地不相符部分，应按实地情况改变设计和施工，以改变后为准。
 - 4、给排水管道工程所用的原材料、半成品、成品等产品的品种、规格、性能必须符合国家标准的规定和设计要求；接触饮用水的产品必须符合有关卫生要求。严禁使用国家明令淘汰、禁用的产品。
 - 5、工程所用的管材、管道附件、构（配）件和主要原材料等产品进入施工现场时必须进行验收并妥善保管。进场验收时应检查每批产品的订购合同、质量合格证书、性能检验报告、使用说明书、进口产品的商检报告及证件等，并按国家有关标准规定进行复验，验收合格后方可使用。
 - 6、给水箱布置和基础由设计人员确定。成品给水箱由厂家负责现场安装其型钢底座和垫板由厂家提供。现场制作钢板给水箱由施工单位负责制作与安装。当有抗震要求时，水箱及配水管安装应采取抗震措施。
 - 7、设计时，设置人孔和进水位控制阀，需考虑箱内拉筋的位置。箱内拉筋的具体布置型式可向生产厂家咨询。
 - 9、室外设置的水箱及管道应有防冻、隔热措施。
 - 10、水箱保温、防冻保温和防结露保温由设计确定。其做法可向生产厂家咨询或参见国家标准图集03S401《管道和设备保温、防结露及电伴热》。
 - 11、水箱外围三米范围内应做好围护栏杆并设置锁具，非专业人员不得入内。
 - 12、图中未尽事宜均按照19S204-1和08CS01相关要求执行。
- 水箱验收：
- 1、成品水箱到货时，应附有材料生产单位的质量证明书。
 - 2、水箱表面应光洁、无明显划痕、无污、箱板之间的缝隙均匀、焊缝成型饱满。
 - 3、水箱尺寸、接管及配件的位置、规格和连接应符合设计要求。

埋地式消防一体化给水设备材料表

序号	图例	名称	规格	数量	备注
1		消防水泵	XBD5.5/15G-FLG	2	一用一备
2		排污泵	DN65(常开) DN65(备用)	各1	一用一备
3	△	吸水喇叭口及支座	DN200	2	
4	⊠	吸水管阀门	DN200	2	
5	⊙	吸水管真空压力表	Y-100	2	
6	⊗	吸水管可曲挠橡胶接头	DN200	2	
7	⊗	出水管可曲挠橡胶接头	DN150	2	
8	⊙	出水管压力表	DN150	2	
9	⊗	出水管缓闭止回阀	DN150	2	
10	⊗	出水管自锁蝶阀	DN150	—	
11	⊗	出水管蝶阀	DN150	2	
12	甲	远程压力表	DN150	1	
13	⊗	蝶阀	DN150	1	
14	⊠	试水阀	DN65	2	
15	⊗	安全泄压阀	DN65(0.77MPa)	1	
16	⊗	直读式流量计	DN100	1	
17	⊗	回流管蝶阀	DN65	2	
18	⊗	流量试验阀	DN65	2	
19	⊗	排污泵出口软接头	DN65	2	
20	⊗	排污管止回阀	DN65	2	
21	⊠	排污管阀门	DN65	2	
22	⊙	排污管压力表	DN65	1	
23	⊗	吸水槽泄水阀	DN150	1	
24	Y	溢流管喇叭口	DN150	2	
25	Y	Y型过滤器	DN200/DN100	2/1	
26	⊙	压力开关	0.38MPa	2	
27	⊗	闸阀	DN150/DN100	2/1	
28	⊗	气锤水囊收纳器	DN150	2	
29	⊗	液位计	TRS型	1	见平面图
30	⊗	遥控浮球阀	DN00	1	

本图版权归属天合联创设计有限公司所有，除本工程外对本图的任何其它用途和复制，必须获得本公司的书面许可。
THE OWNERSHIP OF THE COPYRIGHT IN THIS DRAWING IS RETAINED BY UNITED SKY CREATIVE AND DESIGN LTD.
WRITTEN CONSENT MUST BE OBTAINED BEFORE ANY USE OR REPRODUCTION OF THE DRAWING.

盖章栏
STAMP



天合联创设计有限公司
UNITED SKY CREATIVE AND DESIGN LTD

建筑行业（建筑工程）甲级：A133004897

风景园林工程设计专项甲级：A133004897

市政行业（给水、排水、燃气、热力）专业乙级：A233004894

城乡规划编制乙级资质：渝自资规乙字22330096号

合作设计单位
CO-OPERATED WITH

签名栏 SIGNATURE LINE	姓名 FULL NAME	签名 SIGNATURE
审定 AUTHORIZED FOR ISSUE BY	彭河明	彭河明
审核 AUDITING FOR ISSUE BY	梁光强	梁光强
项目负责人 PROJECT DIRECTOR	宋吉晓	宋吉晓
专业负责人 DISCIPLINE RESPONSIBLE BY	梁光强	梁光强
校对 CHECKED BY	赵哲	赵哲
设计 DESIGNED BY	蔡志栋	蔡志栋
制图 DRAWN BY	蔡志栋	蔡志栋

建设单位
CLIENT
灵川县潭下镇中心校

项目名称
PROJECT
灵川县潭下镇中心校教学综合楼及配套附属工程

工程编号
JOB NO.
子项
SUBITEM

图名
DRAWING TITLE
埋地式泵站泵房和水箱系统图
埋地式消防一体化给水设备材料表

比例 SCALE	日期 DATE
1:100	2025.09
阶段 STATUS	专业 DISCIPLINE
施工图	给排水
版次 VERSION NO.	图号 DRAWING NO.
A版	SS-03