

[illegible]



湖南城市学院设计研究院有限公司  
HUNAN CITY UNIVERSITY DESIGN AND RESEARCH INSTITUTE CO., LTD  
地址：（长沙）湖南省长沙市高新开发区尖山路18号中电软件园二期C栋  
电话：0731-89703299 邮编：410000  
网址：http://www.cysjy.net 邮箱：cysjy@vip.163.com

诚信为本 技术领先 服务至上  
资质等级：甲级 证书编号：A143001172

建设单位

中国科学院亚热带农业生态研究所

项目名称

喀斯特石漠化防治与生态服务、  
丘陵区农林牧耦合生态过程观测研究平台

子项名称

喀斯特石漠化防治与生态服务提升  
创新平台综合实验楼

设计编号

CYSJ(HZ-2024-42)

出图日期

2025年12月

图 别

图 号

JS-SA-Z-01

比 例

1:500

图纸名称

总平面图

职 责

姓 名

签 字

项目负责人

曹文

专业负责人

龚珍

设 计

姚兰

校 对

龚珍

审 核

曹文

审 定

文盛宇

执业签章

出图签章

本图须加盖出图签章，否则一律无效。

## 主要技术经济技术指标

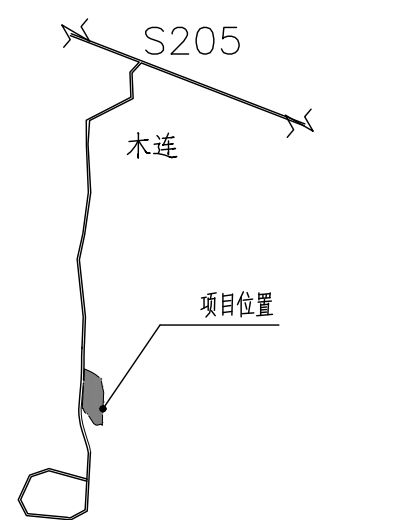
序号	指标名称	单位	数值	备注
1	总用地面积	m <sup>2</sup>	3235.5	
2	总建筑面积	m <sup>2</sup>	496.51	
3	建筑占地面积	m <sup>2</sup>	496.51	
4	计容建筑面积	m <sup>2</sup>	584.67	
5	不计容建筑面积	m <sup>2</sup>	0	
6	建筑密度	%	15.3	
7	容积率		0.18	
8	绿化率	%	61.52	
9	停车位	机动车位	个	8
		非机动车位	个	8

设计说明：

- 本次设计依据建设方提供的地形图。
- 图中坐标依据建设方提供的地形图。
- 图中所注坐标、尺寸标注、道路坡长单位均为m。
- 图中所注坐标：建、构筑物拍轴线的交点坐标。
- 图中所注距离：建筑物指外墙皮。
- 图中所标注的坐标系为2000国家大地坐标系。
- 消防道路路面及其下面的建筑结构、管道、管沟等，应满足承受消防车满载时压力等有关设计要求，并设置标志标线和警示牌。
- 本项目设计符合现行消防有关法律，法规规范要求。

### 图例

	新建建筑		消防高度
	道 路		建筑高度
	室外标高		用地红线
	室内标高		停车位
	挡土墙		非机动车位
	无障碍车位		充电桩车位



区位示意图

北

大才乡同进村木连村民小组

03  
1006 12.68平方米

X=2737680.192  
Y=36533003.111

X=2737649.316  
Y=36533006.514

X=2737612.767  
Y=36533004.557

X=2737607.133  
Y=36532999.347

X=2737605.623  
Y=36532999.257

X=2737595.642  
Y=36533005.675

总平面图 1:500

总平面图 1:500

726.20平方米

09  
013 2290.02平方米

X=2737674.517  
Y=36533002.958

X=2737674.231  
Y=36533015.686

X=2737660.382  
Y=36533036.602

X=2737645.504  
Y=36533021.936

X=2737614.646  
Y=36533020.317

X=2737573.451  
Y=36533036.841

X=2737573.451  
Y=36533036.841

X=2737573.451  
Y=36533036.841

X=2737573.451  
Y=36533036.841

X=2737573.451  
Y=36533036.841

X=2737573.451  
Y=36533036.841

X=2737573.451  
Y=36533036.841

X=2737573.451  
Y=36533036.841

X=2737573.451  
Y=36533036.841

X=2737573.451  
Y=36533036.841

X=2737573.451  
Y=36533036.841

X=2737573.451  
Y=36533036.841

X=2737573.451  
Y=36533036.841

X=2737573.451  
Y=36533036.841

X=2737573.451  
Y=36533036.841

X=2737573.451  
Y=36533036.841

X=2737573.451  
Y=36533036.841

X=2737573.451  
Y=36533036.841

X=2737573.451  
Y=36533036.841

X=2737573.451  
Y=36533036.841

X=2737573.451  
Y=36533036.841

X=2737573.451  
Y=36533036.841

X=2737573.451  
Y=36533036.841

X=2737573.451  
Y=36533036.841

X=2737573.451  
Y=36533036.841

X=2737573.451  
Y=36533036.841

X=2737573.451  
Y=36533036.841

X=2737573.451  
Y=36533036.841

X=2737573.451  
Y=36533036.841

X=2737573.451  
Y=36533036.841

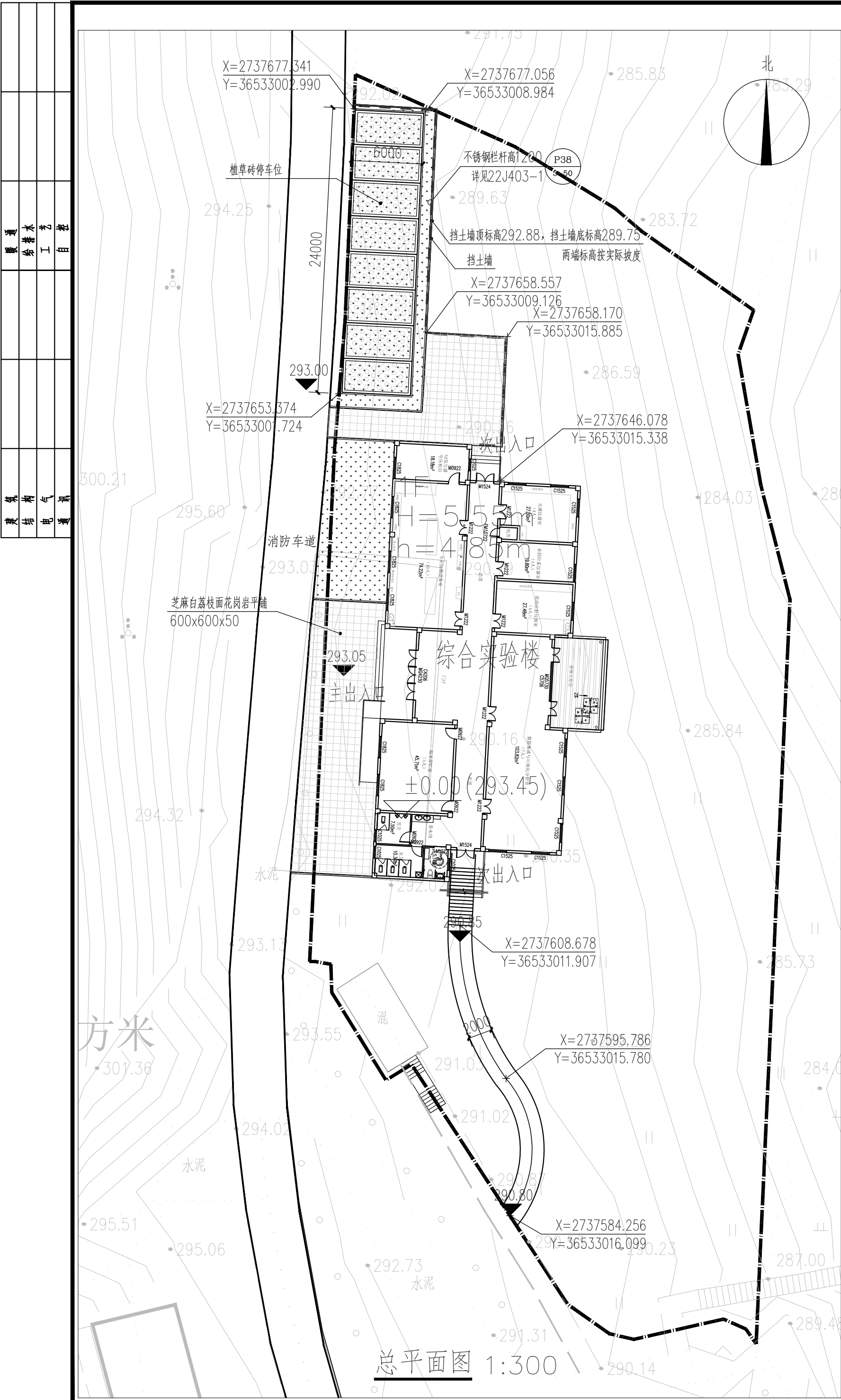
X=2737573.451  
Y=36533036.841

X=2737573.451  
Y=36533036.841

X=2737573.451  
Y=36533036.841

X=2737573.451  
Y=36533036.841

X=2737573.451  
Y=36533036.841



### 主要技术经济指标

序号	指标名称	单位	数值	备注
1	总用地面积	m <sup>2</sup>	3235.5	
2	总建筑面积	m <sup>2</sup>	496.51	
3	建筑占地面积	m <sup>2</sup>	496.51	
4	计容建筑面积	m <sup>2</sup>	584.67	
5	不计容建筑面积	m <sup>2</sup>	0	
6	建筑密度	%	15.3	
7	容积率		0.18	
8	绿化率	%	61.52	
9	停车位	机动车位	个	8
		非机动车位	个	8

### 图例

	新建建筑		消防高度
	道路		建筑高度
	室外标高		用地红线
	室内标高		停车位
	挡土墙		非机动车位

### 设计说明:

- 本次设计依据建设方提供的地形图。
- 图中坐标依据建设方提供的地形图。
- 图中所注坐标、尺寸标注、道路坡长单位均为m。
- 图中所注坐标：建、构筑物拍轴线的交点坐标。
- 图中所注距离：建筑物指外墙皮。
- 图中所标注的坐标系为2000国家大地坐标系。
- 消防道路路面及其下面的建筑结构、管道、管沟等，应满足承受消防车满载时压力等有关设计要求，并设置标志标线和警示牌。
- 本项目设计符合现行消防有关法律、法规规范要求。

### 停车场做法图 1:20

### 路沿石做法详图 1:15

### 花岗岩铺地做法 1:15

**湖南城市学院设计研究院有限公司**  
HUNAN CITY UNIVERSITY DESIGN AND RESEARCH INSTITUTE CO.,LTD.  
地址：（长沙）湖南省长沙市高新区尖山路18号中电软件园二期7栋  
电话：0731-89703209 邮编：410000  
网址：http://www.cysjy.net 邮箱：cysjy@vip.163.com

诚信为本 技术领先 服务至上  
资质等级：甲级 证书编号：A143001172

建设单位

中国科学院亚热带农业生态研究所

项目名称

喀斯特石漠化防治与生态服务、  
丘陵区农林牧耦合生态过程观测研究平台

子项名称	喀斯特石漠化防治与生态服务提升 创新平台综合实验楼
设计编号	CYSJ(HZ-2024-42)
出图日期	2026年02月
图 别	建筑施工图
图 号	JS-SA-Z-02
比 例	如图

图纸名称

园建平面图

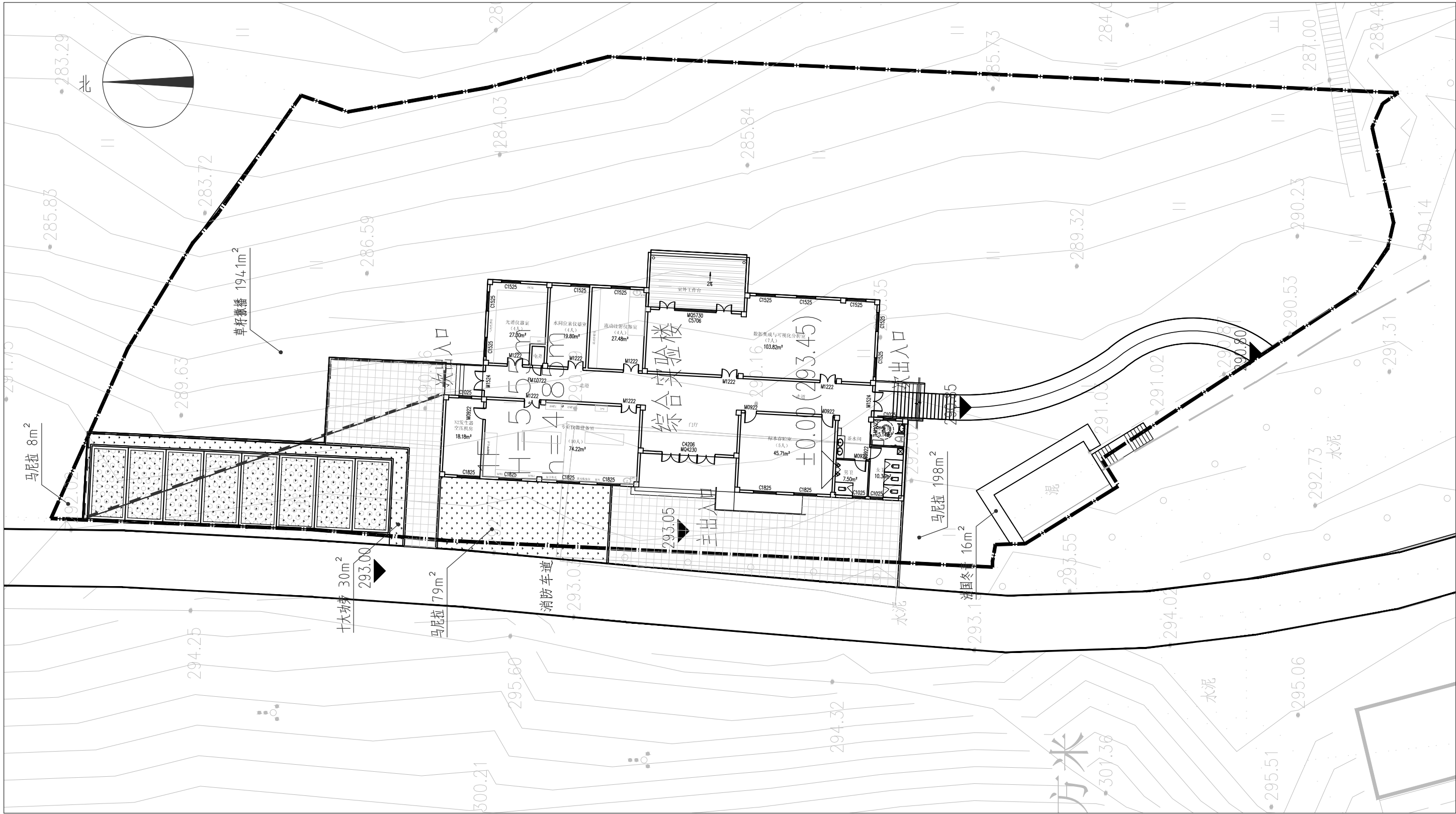
职 责	姓 名	签 字
项目负责人	曹文	
专业负责人	龚珍	
设 计	姚兰	
校 对	龚珍	
审 核	曹文	
审 定	文盛宇	

执业签章

出图签章

本图须加盖出图签章，否则一律无效。

景观	建筑	结构	电气	暖通
专业	专业	专业	专业	专业
负责人	负责人	负责人	负责人	负责人
审核人	审核人	审核人	审核人	审核人
设计人	设计人	设计人	设计人	设计人
制图人	制图人	制图人	制图人	制图人
校对	校对	校对	校对	校对
审核	审核	审核	审核	审核
审批	审批	审批	审批	审批
盖章	盖章	盖章	盖章	盖章



总平面图 1:300

灌木地被面积表						
序号	名称	规格		面积	单位	备注
		高度(cm)	冠幅(cm)			
1	法国冬青	40-45	30-35	16	m <sup>2</sup>	容器苗, 36株/m <sup>2</sup>
2	十大功劳	30-35	20-25	30	m <sup>2</sup>	容器苗, 49株/m <sup>2</sup>
3	马尼拉			285	m <sup>2</sup>	满铺, 无杂
4	草籽撒播			1941	m <sup>2</sup>	狗牙根草籽撒播, 30g/m <sup>2</sup>



湖南城市学院设计研究院有限公司  
HUNAN CITY UNIVERSITY DESIGN AND RESEARCH INSTITUTE CO., LTD.  
地址: (长沙) 湖南省长沙市高新区尖山路18号中电软件园二期7栋  
电话: 0731-89703209 邮编: 410000  
网址: http://www.cysjy.net 邮箱: cysjy@vip.163.com

诚信为本 技术领先 服务至上  
资质等级: 甲级 证书编号: A143001172

建设单位  
中国科学院亚热带农业生态研究所

项目名称  
喀斯特石漠化防治与生态服务、  
丘陵区农林牧耦合生态过程观测研究平台

子项名称	喀斯特石漠化防治与生态服务提升 创新平台综合实验楼
设计编号	CYSJ(HZ-2024-42)
出图日期	2026年02月
图 别	建筑施工图
图 号	JZ-SA-Z-3
比 例	如图

图纸名称  
园建平面图

职 责	姓 名	签 字
项目负责人	曹文	曹文
专业负责人	龚珍	龚珍
设 计	姚兰	姚兰
校 对	龚珍	龚珍
审 核	曹文	曹文
审 定	文盛宇	文盛宇

执业签章

出图签章

本图须加盖出图签章, 否则一律无效。