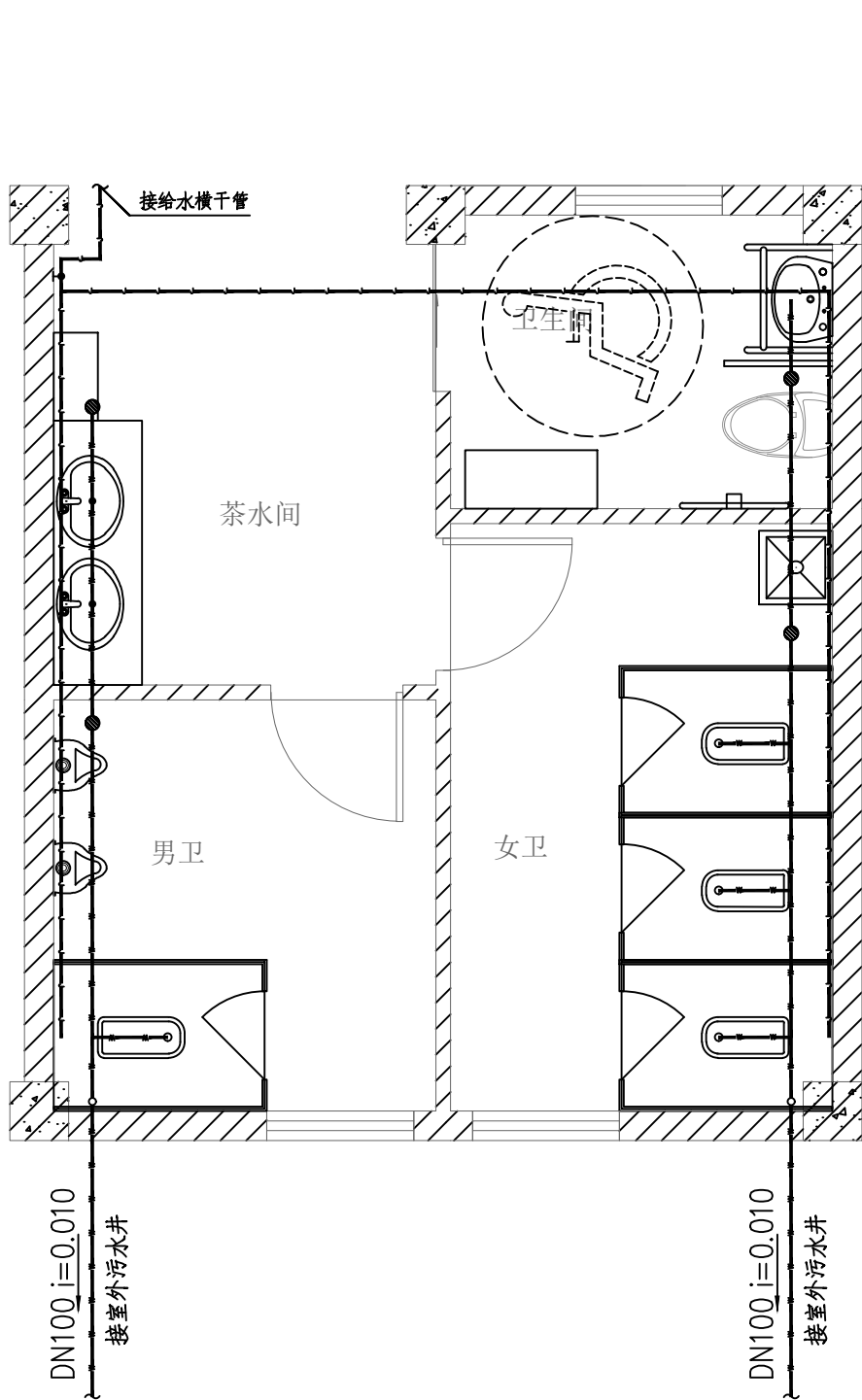
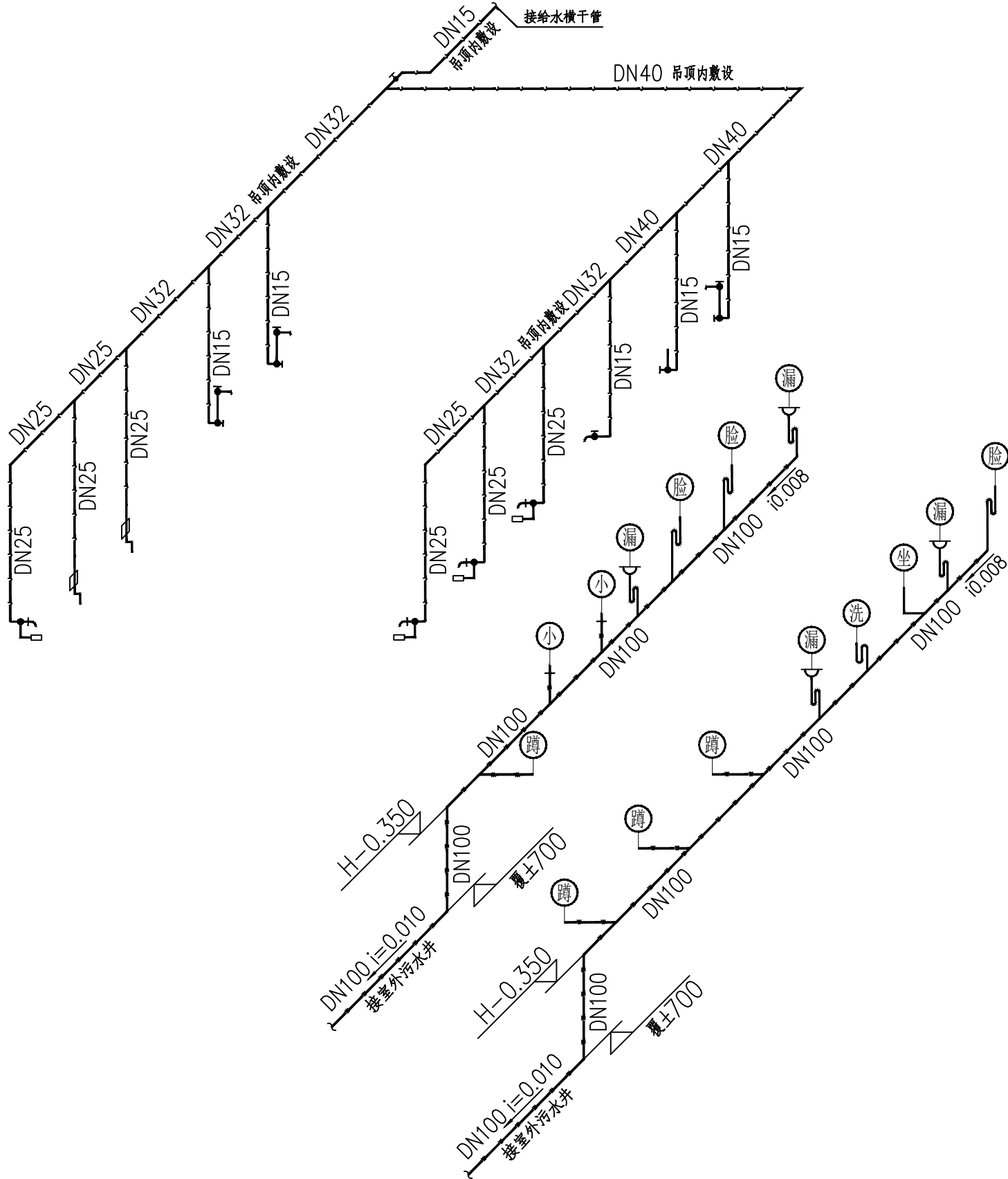


给排水系统图



卫生间给排水大样图



说明:
1.图中H为最后完成地面标高。
2.卫生洁具安装参照国标图集09S304。
3.排水管材、管件采用UPVC排水塑料管,按《建筑排水塑料管道工程技术规程》CJJ/T29-2010执行;安装参照国标图集19S406。
4.大便器及小便器卫生器具自带存水弯,不得重复设置水封,地漏不带存水弯,单独设存水弯,存水弯水封高度不小于50mm。
5.蹲式大便器采用水箱上水,蹲便器均为后后进出;无障碍卫生间大便器采用水箱上水,宜采用设有大、小便分档的冲洗水箱,一次冲水量不大于5L。
6.排水管道中所有弯头为带清扫口的管件。
7.无障碍卫生间给排水设计按以下要求执行:1)洗手盆采用感应式自动出水方式,水嘴中心距侧墙不应小于550mm;2)坐便器水箱控制装置应位于易于触及的位置,应可自动操作或单手操作;出水龙头应采用杠杆式水龙头或感应式自动出水方式。3)控制淋浴的开关距地面高度不应大于1.00m;应设置一个手持的喷头,其支架高度距地面高度不应大于1.20m,淋浴软管长度不应小于1.50m。
8.未尽事宜按施工规范进行施工或与设计人员协商解决。

卫生器具 简称	给水配件名称		给水配件距地(楼) 面高度(m)	连接管公 称管径	设置位置
脸	洗脸盆	角阀(冷水)	H+0.350	DN15	宿舍/公卫
		角阀(热水)	H+0.350	DN15	宿舍
		角阀(感应式水龙头)	H+0.350	DN15	公共卫生间
坐	坐便器	角阀(低位水箱)	H+0.350	DN15	宿舍
淋	淋浴器	冷热水调节阀	H+1.100	DN15	宿舍
衣	洗衣机	水龙头(冷水)	H+1.100	DN15	宿舍
拖	拖把池	水龙头(冷水)	H+1.100	DN15	公共卫生间
小	小便器	感应式冲洗阀	H+1.300	DN15	公共卫生间
蹲	蹲便器	脚踏式冲洗阀	H+0.350	DN25	公共卫生间

CCUD

地址: (长沙) 湖南省长沙市高新区尖山路18号中电软件园二期C7栋
电话: 0731-89703209
网址: http://www.cysjy.net

邮编: 410000
邮箱: cysjy@ip.163.com

诚信为本 技术领先 服务至上
资质等级: 甲级 证书编号: A143001172

建设单位
中国科学院亚热带农业生态研究所

项目名称
喀斯特石漠化防治与生态服务、
丘陵区农林牧耦合生态过程观测研究平台

子项名称	喀斯特石漠化防治与生态服务研究平台
设计编号	CYSJ(HZ-2024-42)
出图日期	2026年02月
图别	施工图
图号	SS-07
比例	1:100

图纸名称
给排水系统图、卫生间给排水大样图

职责	姓名	签字
项目负责人	曹文	曹文
专业负责人	龚珍	龚珍
设计	姚兰	姚兰
校对	龚珍	龚珍
审核	曹文	曹文
审定	文盛宇	文盛宇

执业签章

出图签章

本图须加盖出图签章, 否则一律无效。