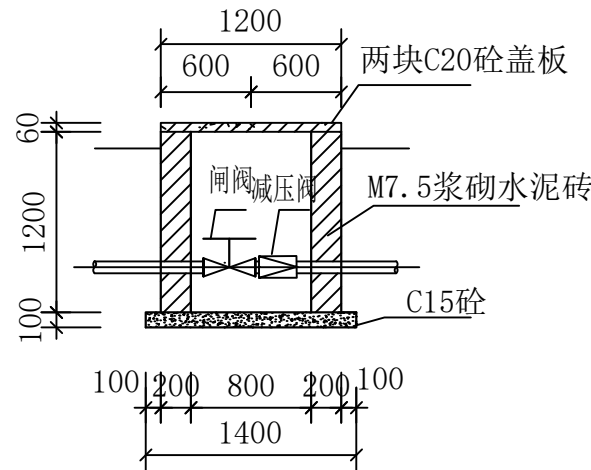
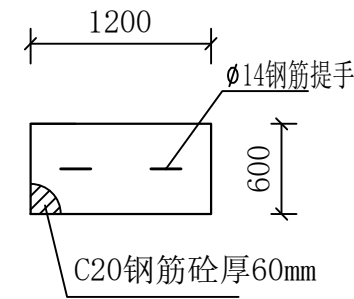


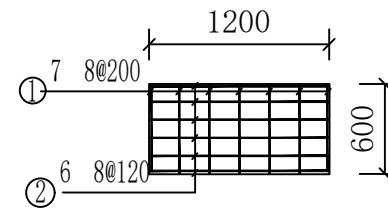
阀门井平面图  
1:50



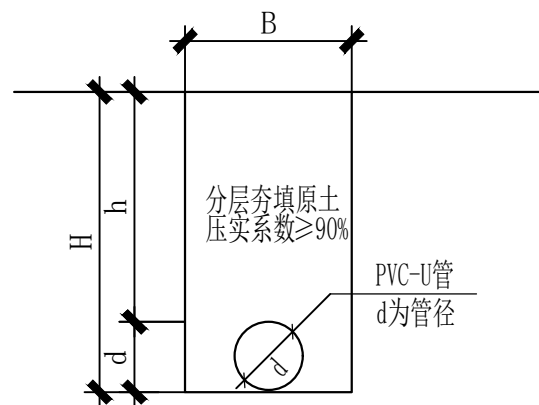
A-A剖面图  
1:50



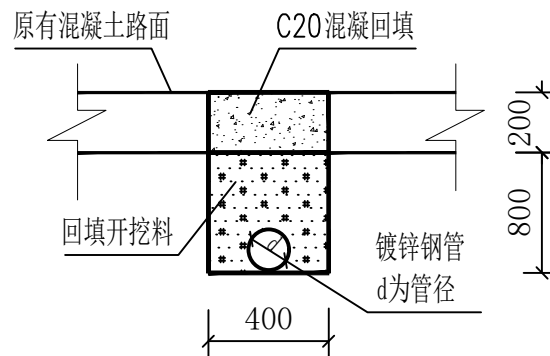
阀门井盖板平面图  
1:50



阀门井盖板配筋图  
1:50



管沟断面图  
1:50



管过路剖面图  
1:25

( $B=300+d+300$ ,  $H=d+h$ ,  $h$ 为覆土厚度,  
过机耕路 $h$ 为1200mm, 其余耕地 $h$ 为800mm)

钢筋表

编号	直径(mm)	型 式	单根长(mm)	根数	总长(m)
1	8		1250	6	7.5
2	8		550	7	3.85
3	14		800	2	1.6
单座闸阀井材料用量表					
钢筋 (kg)			混凝土 (m3)		浆砌砖 (m3)
直径mm	8	1	合计	C15 C20	M7.5
重量kg	9	4	13	0.2 0.1	1.2

说明:

- 1、本图尺寸单位高程以m计, 其余长度单位均为mm。
- 2、闸阀井采用C20钢筋砼预制盖板, 边墙为M7.5浆砌水泥砖, 内壁采用1:2水泥砂浆抹面厚20mm, 底板采用C15砼现浇。
- 3、沿干管的中心线每隔50m的位置埋设C15预制砼标记桩, 写明所属管线及桩号。
- 4、钢筋等级为I级钢筋, 钢筋保护层为20mm。
- 5、未尽事宜须严格按照国家相关规范进行施工。

 广西天力建设工程有限公司							
审 定	廖云贵		资源县瓜里乡水头村基础设施建设			施工图	
审 查	廖云贵		以工代赈项目-五一屯蓄水池			部 分	
校 核	姚新宝		管沟、闸阀井设计图				
设 计	廖云贵						
制 图	廖云贵						
描 图	廖云贵		比 例	1:100	日 期	2025.12	
设计证号	A145005138		图 号	SS-04			