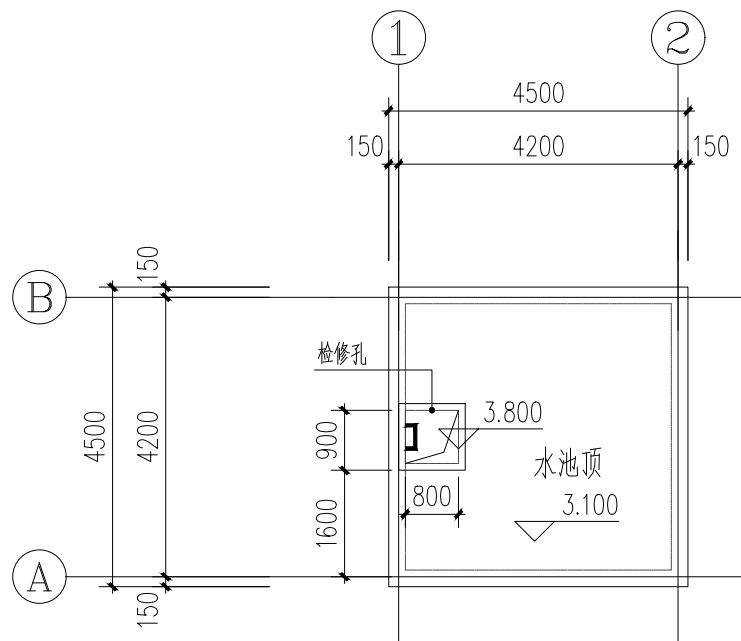
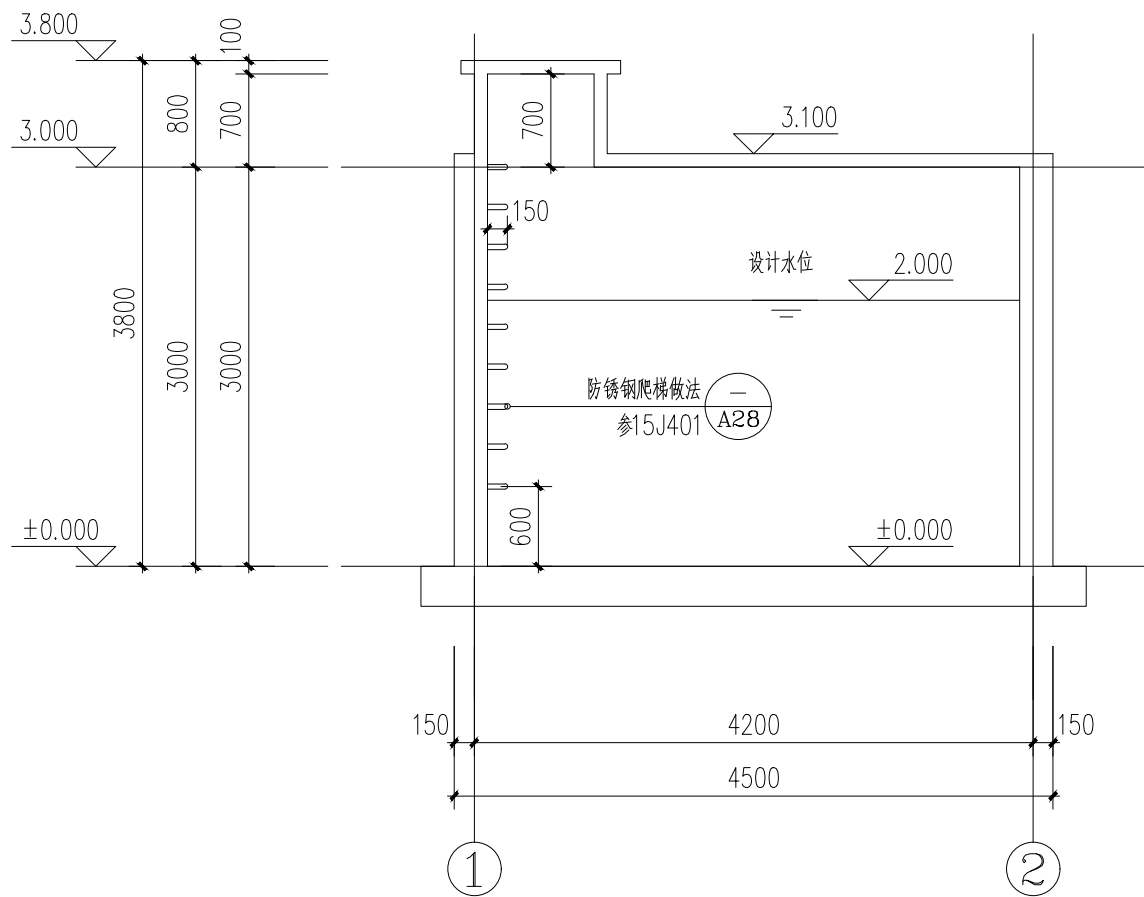


蓄水池平面布置图 1:100



蓄水池顶平面布置图 1:100



蓄水池平面布置图 1:50

外壁面层做法：

1. 12厚1:3水泥砂浆
2. 8厚1:2水泥砂浆

水池地面及内壁面层做法：

2. 钢筋混凝土结构自防水，抗渗等级≥P6
3. 20厚1:2水泥砂浆找平
4. 刷基层处理剂一遍
5. 3.0厚水泥基防水涂料
6. 20厚1:2水泥砂浆保护层

一. 工程概况	
1. 工程名称：	资源县瓜里乡水头村基础设施建设以工代赈项目—生活蓄水池
2. 建设地点：	广西桂林市资源县瓜里乡水头村
3. 建设单位：	资源县瓜里乡人民政府
4. 水池占地面积：	20.25m ² ，
5. 水池高度：	建筑高度为3.100米（室外地坪至池顶板面）
6. 结构类型：	混凝土
7. 设计使用年限：	50年
二. 设计范围	
1. 本工程设计范围为：建筑、结构、给排水、电气。	
三. 设计标高	
1. 本工程±0.000标高相当于绝对高程现场定（业主未能提供）	
2. 各层标注标高为建筑完成面标高，屋面标高为结构面标高。	
3. 本工程标高以m为单位，总平面尺寸以m单位，其他尺寸以mm为单位。	
4. 图纸编号：建筑平、立、剖面及详图统一编号为JZ-XX，变更图纸均统一编号为JZ-XX（改），所变更的图纸内容全部覆盖以前相应的图纸内容。	

<div><div>广西天力建设工程有限公司</div></div>						
审 定			资源县瓜里乡水头村基础设施建设		施工图	
审 查			以工代赈项目—五一屯蓄水池		部 分	
校 核			蓄水池主体设计图			
设 计						
制 图						
描 图						
设计证号	A145005138		比 例	1:100	日 期	2025.12
			图 号	SS-05		