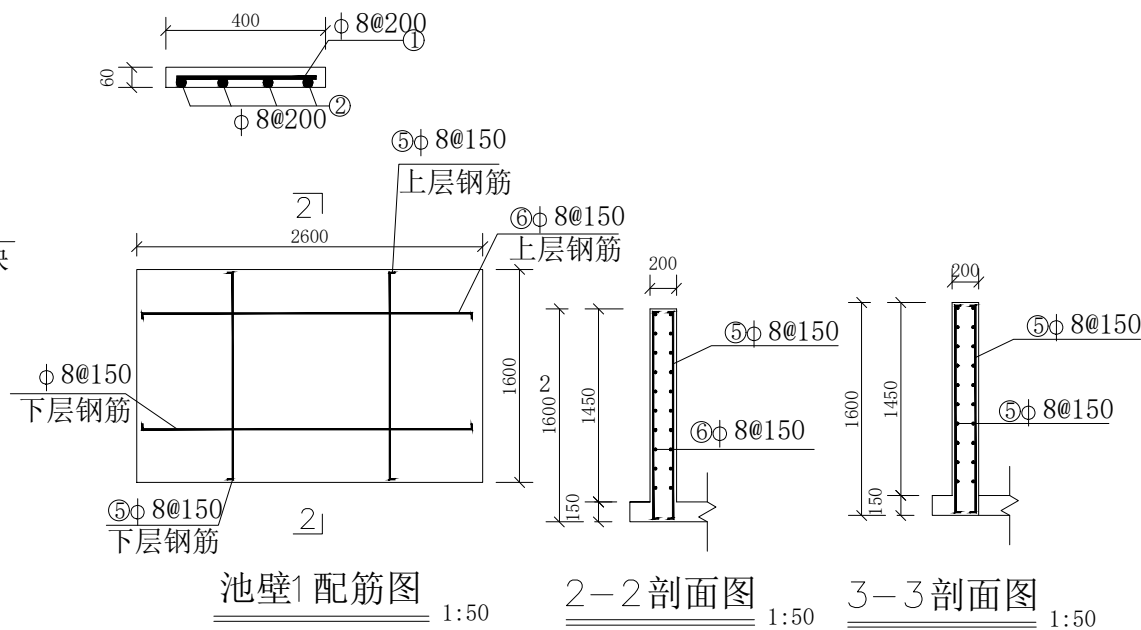
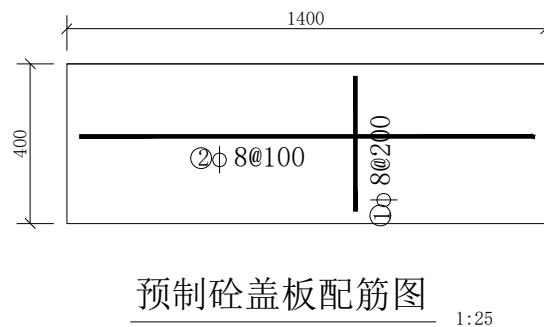
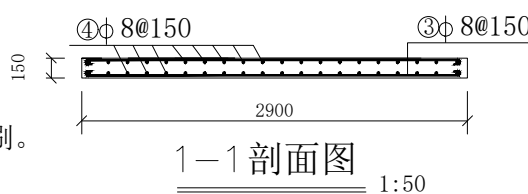
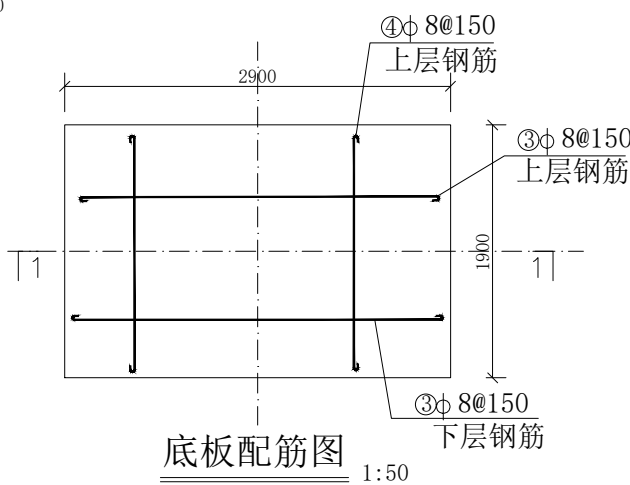


钢筋明细表

编号	规格	形式	根数 (根)	根长 (mm)	总长 (m)	单位重 (kg/m)	总重 (kg)
①	φ8	370	42	370	15.54	0.395	6.1
②	φ8	1370	31	1370	44.47	0.395	17.57
③	φ8	2950	26	2950	76.7	0.395	30.3
④	φ8	1950	40	1950	78	0.395	30.81
⑤	φ8	1650	160	1650	264	0.395	104.28
⑥	φ8	2650	44	2650	116.6	0.395	46.06
合计							235.12

说明:

- 1、本图尺寸单位为mm，高程单位为m；
- 2、(1)滤池位置可根据地形调整距离；  
(2)滤池出水管高程须高于蓄水前池进水管高程,具体以现场实际调整；  
(3)拦水坝起雍高水位的作用,和滤池宜靠山侧修建,避免多余水流冲刷。
- 3、钢筋制作采用I级钢筋,钢筋保护层为20mm。
- 4、未尽事宜须严格按照国家相关规范进行施工。



 广西天力建设工程有限公司							
审 定		资源县瓜里乡水头村基础设施建设			施工图		
审 查		以工代赈项目-土水屯给水工程			部 分		
校 核		过滤池设计图					
设 计							
制 图							
描 图		比 例	1:100	日 期	2025.12		
设计证号	A145005138		图 号	SS-03			