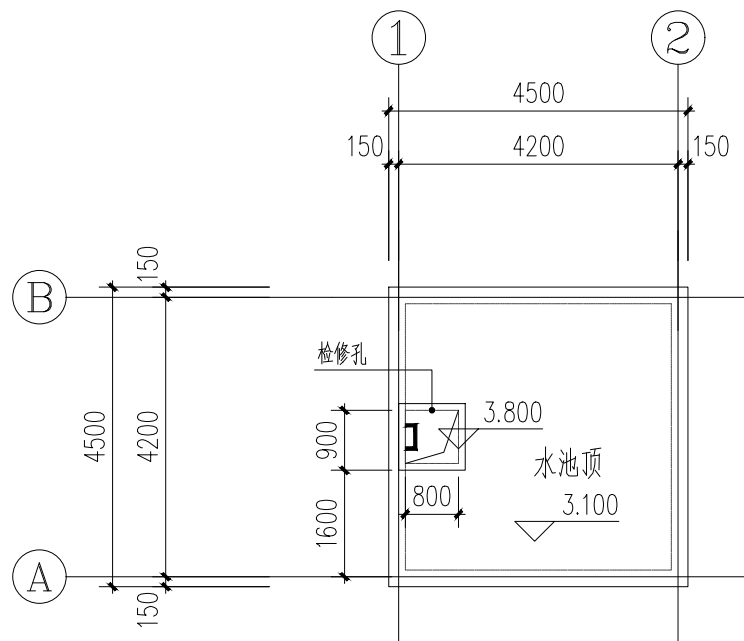
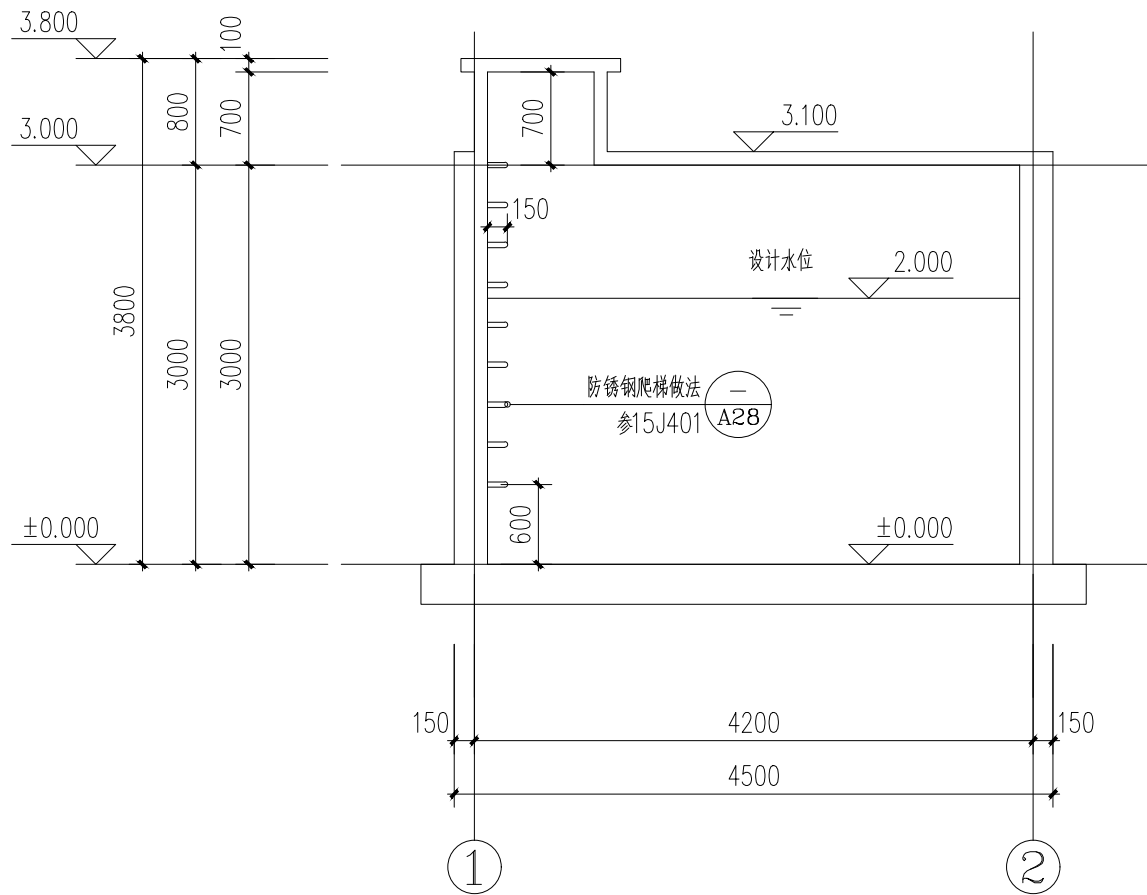


蓄水池平面布置图 1:100



蓄水池顶平面布置图 1:100



蓄水池平面布置图 1:50

外壁面层做法:

1. 12厚1:3水泥砂浆
2. 8厚1:2水泥砂浆

水池地面及内壁面层做法:

2. 钢筋混凝土结构自防水, 抗渗等级 $\geq P6$
3. 20厚1:2水泥砂浆找平
4. 刷基层处理剂一遍
5. 3.0厚水泥基防水涂料
6. 20厚1:2水泥砂浆保护层

一. 工程概况

1. 工程名称: 资源县瓜里乡水头村基础设施建设以工代赈项目—生活蓄水池
2. 建设地点: 广西桂林市资源县瓜里乡水头村
3. 建设单位: 资源县瓜里乡人民政府
4. 水池占地面积: $20.25m^2$,
5. 水池高度: 建筑高度为3.100米(室外地坪至池顶板面)
6. 结构类型: 混凝土
7. 设计使用年限: 50年

二. 设计范围

1. 本工程设计范围为: 建筑、结构、给排水、电气。

三. 设计标高

1. 本工程 ± 0.000 标高相当于绝对高程现场定(业主未能提供)
2. 各层标注标高为建筑完成面标高, 屋面标高为结构面标高。
3. 本工程标高以m为单位, 总平面尺寸以为m单位, 其他尺寸以mm为单位。
4. 图纸编号: 建筑平、立、剖面及详图统一编号为JZ-XX, 变更图纸均统一编号为JZ-XX(改), 所变更的图纸内容全部覆盖以前相应的图纸内容。

 广西天力建设工程有限公司						
审 定			资源县瓜里乡水头村基础设施建设		施工图	
审 查			以工代赈项目-土水电蓄水池		部 分	
校 核			蓄水池主体设计图			
设 计						
制 图						
描 图			比 例	1:100	日 期	2025.12
设计证号	A145005138		图 号	SS-05		