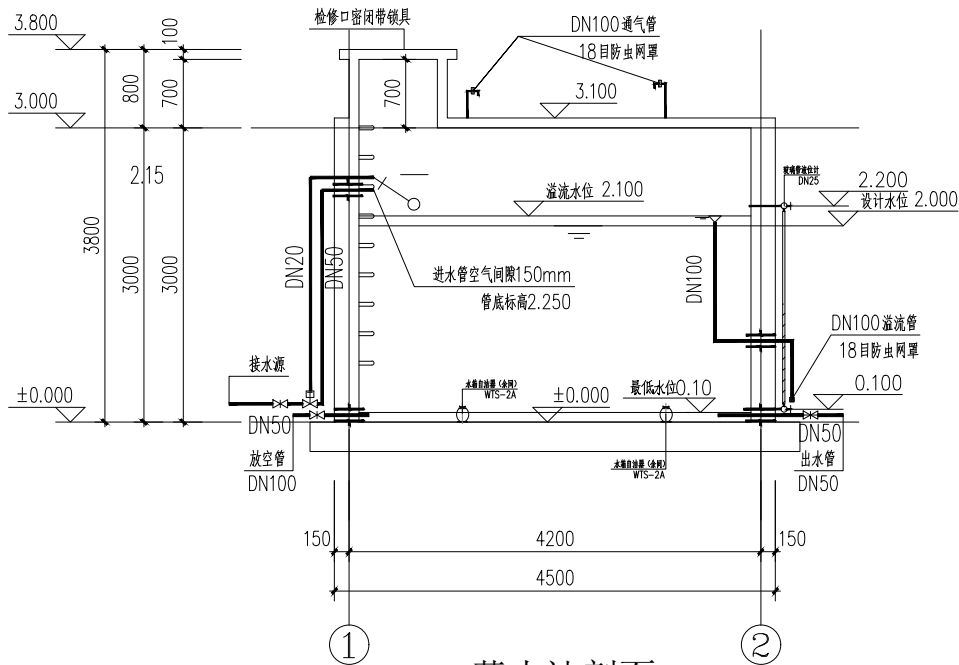
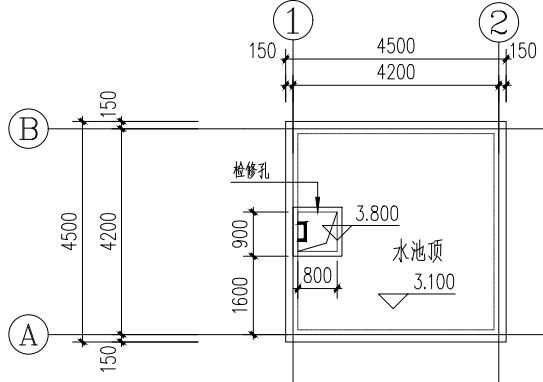


蓄水池平面布置图 1:100



蓄水池剖面



蓄水池顶平面布置图 1:100

蓄水池说明

- 设置一座有效容积为30m³的生活水池。
- 在生活水池设有水箱臭氧自洁器对水进行消毒。泄水管和溢流管采用间接排水方式。
- 生活水池应由专业公司进行定期清洗消毒，每半年不得少于一次，不得采用单纯依靠投放消毒剂的清洗消毒。清洗消毒后应对水质进行检测，检测结果应符合现行国家标准《生活饮用水卫生标准》GB5749的规定。
- 从生活给水管网向消防、雨水等其他用水的水池（箱）补水时，其进水管口最低点应高出溢流边缘的空气间隔不应小于150mm。
- 水池水位应就地显示并在值班室有显示。
- 本设计须与土建密切配合施工，设备基础须待设备进场并核对安装尺寸无误后方可施工。
- 凡穿越水池池壁的管道均设防水套管，水泵吸水管采用柔性防水套管，其它管道可采用刚性防水套管，防水套管施工见国标02S404。
- 凡是阀门、三通及管道转弯处均应设支墩或支吊架固定之，管道支吊架按国标03S402施工。
- 水池溢流报警时，值班人员应立即抢修水位控制阀；低水位报警时，应立即检查进水阀是否开启。
- 生活水质必须达到《生活饮用水卫生标准》GB5749的规定，如不达标则需另外设置水处理设备。

水池材料表

序号		名 称	材料、规格、型号	单位	数量	备注
1	—	给水管	DN25~DN100	m	按实际	
2	▽	溢流管	DN100	个	按实际	
3	—	刚性防水套管	DN50~DN100 钢制	个	按实际	详国标02S404
4	—	阀 门	DN50~DN100 PN=1.0MPa	个	按实际	
5	—	薄膜式液压水位控制阀	DN50 PN=1.0MPa	个	1	
6	—	水池通气管	DN100	个	2	
7	—	玻璃管液位计	DN25	个	1	
8	—	水箱自洁器	型号: WTS-2A 功率N=0.405kW	台	2	详14S104/25页

注：各材料数量应以施工图实际数量为准，本表仅供参考，不作为工程结算依据。

广西天力建设工程有限公司					
审 定	李 强		资源县瓜里乡水头村基础设施建设	施工图	
审 查	李 强		以工代赈项目-土屯屯蓄水池	部 分	
校 核	李 强		蓄水池设计图		
设 计	李 强				
制 图	李 强				
描 图	李 强		比 例	1:100	日 期
设计证号	A145005138		图 号	SS-06	2025.12