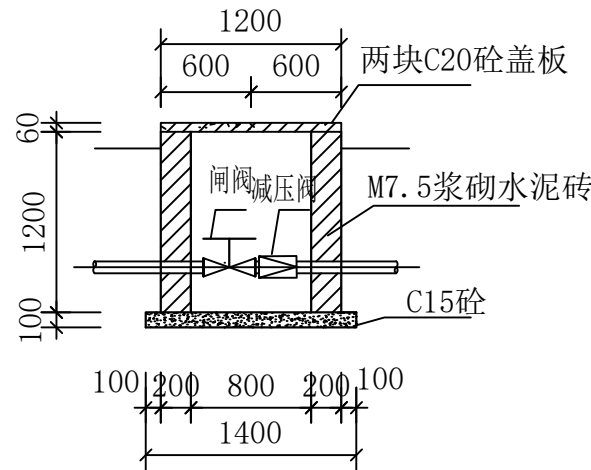
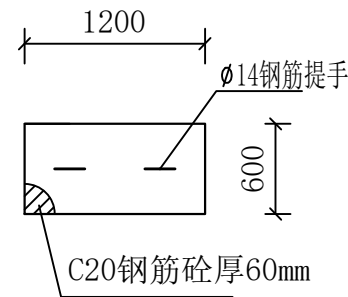


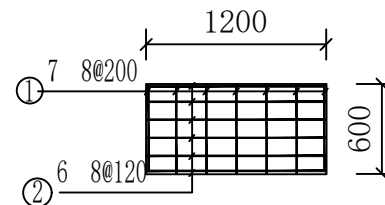
阀门井平面图  
1:50



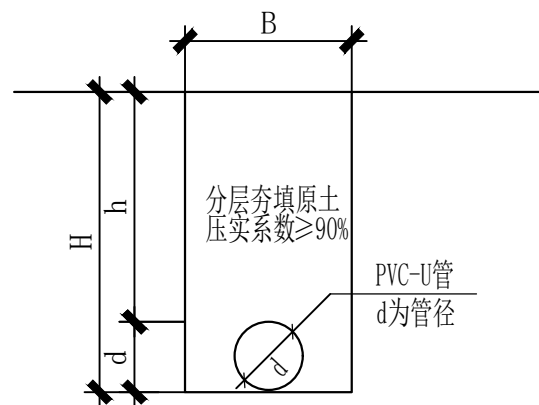
A-A剖面图  
1:50



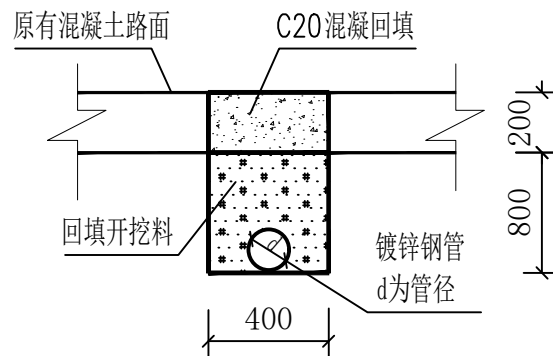
阀门井盖板平面图  
1:50



阀门井盖板配筋图  
1:50



管沟断面图  
1:50



管过路剖面图  
1:25

(B=d+300, H=d+h, h为覆土厚度,  
过机耕路h为1200mm, 其余耕地h为800mm)

工作面左右两边各300

说明:

- 1、本图尺寸单位高程以m计, 其余长度单位均为mm。
- 2、闸阀井采用C20钢筋砼预制盖板, 边墙为M7.5浆砌水泥砖, 内壁采用1:2水泥砂浆抹面厚20mm, 底板采用C15砼现浇。
- 3、沿干管的中心线每隔50m的位置埋设C15预制砼标记桩, 写明所属管线及桩号。
- 4、钢筋等级为I级钢筋, 钢筋保护层为20mm。
- 5、未尽事宜须严格按照国家相关规范进行施工。

钢 筋 表					
编号	直径(mm)	型 式	单根长(mm)	根数	总长(m)
1	8	1150	1250	6	7.5
2	8	550	550	7	3.85
3	14	200	800	2	1.6
单座闸阀井材料用量表					
钢筋(kg)		混凝土(m3)		浆砌砖(m3)	
直径mm	8 14	合计	C15 C20	M7.5	
重量kg	9 4 13	0.2	0.1	1.2	

 广西天力建设工程有限公司							
审 定			资源县瓜里乡水头村基础设施建设 以工代赈项目-杨家湾蓄水池			施 工 图	
审 查						部 分	
校 核			管沟、闸阀井设计图				
设 计							
制 图							
描 图			比 例	1:100	日 期	2025.12	
设计证号	A145005138		图 号	SS-05			