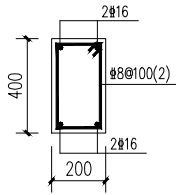
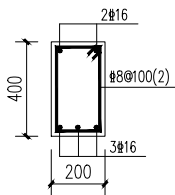


池壁平面配筋图 1:30



附注:

- 本工程±0.000标高详建筑图。
- 基础采用柱下筏板基础，基础设计等级为丙级。
- 未特别注明的基础持力层为老土层，地基承载力特征值 $f_{ak}$ 不小于120kpa。
- 基顶标高未注明者为正负零；当开挖至设计标高未见持力层时，应继续挖至持力层，超挖深度 $\leq 1m$ 时，基底可下降或采用C25毛石混凝土换填至设计标高；当超挖深度 $> 1m$ 时，需通知地勘及设计单位共同商定方案。
- 材料: 1). 混凝土强度等级: 垫层C20, 顶板C30, 底板C30, 池壁C30; 混凝土抗渗等级为P6。  
2). 钢材: HRB400( $\Phi$ )。
- 混凝土保护层厚度分别为: 顶板上侧35mm, 顶板下侧50mm, 底板上侧50mm, 底板下侧50mm, 池壁外侧35mm, 池壁内侧50mm, 基础下设100mm厚C20混凝土垫层, 每边外扩100mm。
- 本工程基坑开挖时应根据勘察报告提供的参数进行放坡, 对基坑距道路、市政有建筑物较近处应进行边坡支护, 以确保道路、市政管线和现有管线和现有建筑物的安全和施工的顺利进行。边坡支护应由有相应设计、施工资质的单位承担。
- 当基础挖至持力层后, 施工单位应会同勘察、设计、监理、质检等单位验槽。当发现与地勘报告或设计文件不一致、或遇到异常情况时, 应通知设计、地勘等相关单位进行处理。此外还应按规范在已开挖好的基槽内进行动力触探或钎探, 查明可能存在的隐伏土洞、软弱土层的分布范围。
- 基坑开挖后应注意及时清底、封底, 做好护坡、降水工作等安全措施, 应避免基坑内积水, 严禁长时间暴露在外和雨水浸泡。基底标高以上300mm厚土用人工挖除, 验槽后应及时浇筑混凝土垫层。基础施工完毕后应立即采用非膨胀土分层回填, 每层厚度 $\leq 300mm$ , 压实系数 $\geq 0.94$ , 并严格按照现行验收规范执行。
- 未注明事项应严格按照现行施工及验收规范执行。
- 检修口, 标高应与其他专业核对无误后方可施工。

广西天力建设工程有限公司						
审 定	李 强	资源县瓜里乡水头村基础设施建设 以工代赈项目-杨家湾蓄水池	施 工 图			
审 查	李 强		部 分			
校 核	李 强		蓄水池结构设计图			
设 计	李 强					
制 图	李 强					
描 图	李 强					
设计证号	A145005138	比 例	1:100	日 期	2025.12	
		图 号	SS-08			